



## 今週の注目感染症

### ～梅毒～

今週、神奈川県では6件の発生報告がありました。梅毒は病原微生物スピロヘータの一種である梅毒トレポネーマが感染して起こる病気です。性感染症 (STI: Sexually transmitted infection) の一つで、感染経路のほとんどは性的接触ですが、母親から胎児に感染する先天梅毒もあります。感染後約3週間で感染部位のしこり、鼠径部のリンパ節腫脹 (1期梅毒)、感染後3か月以後に手のひら、足の裏や体全体に赤い発疹が出る場合があります (II期梅毒)。治療をしなくても症状は消える場合がありますが、適切な治療をしないと病原菌は消えません。感染後3年以上経過すると、皮膚、筋肉、骨などにゴムのような腫瘍 (ゴム腫)、心臓、血管、脳などに病変ができて死に至ることもあります (晩期梅毒)。血液検査で診断でき、治療は抗菌薬が有効です。気になる症状がある時には、症状が改善した場合でも早めに医療機関 (泌尿器科、婦人科、皮膚科など) を受診しましょう。また予防のためには、性交渉の際 (オーラルセックスを含む)、適切にコンドームを使用することが重要です。

### ～新型コロナウイルス感染症～

2022年第10週の報告数は38,558例となり、前週43,964例とくらべて減少しています (※患者情報の変更により、前週と数字が異なる場合があります)。現在、神奈川県では特措法に基づくまん延防止等重点措置が実施されています。期限は3月21日までです。措置内容の詳細については県ホームページの『特措法に基づくまん延防止等重点措置に係る神奈川県実施方針』をご確認ください。感染拡大をくい止めるために、マスク着用、手洗い、三密の回避等の基本的感染予防の徹底をお願いします。

## 今週の全数把握対象疾患

(当該週の国による集計及び各保健福祉事務所からの報告をもとに期日を決めて集計しているため、集計数が前後することがあります。)

分類	対象疾患	内訳				神奈川県 (今週)	神奈川県 (2022年累計)
		県域	横浜市	川崎市	相模原市		
二類	結核	8	6	5		19	165
三類	腸管出血性大腸菌感染症			1		1	9
四類	E型肝炎		2			2	16
	レジオネラ症	1				1	18
五類	カルバペネム耐性腸内細菌科細菌感染症	1				1	13
	クロイツフェルト・ヤコブ病	1				1	2
	劇症型溶血性レンサ球菌感染症		2			2	17
	後天性免疫不全症候群		2			2	8
	侵襲性インフルエンザ菌感染症			1		1	1
	侵襲性肺炎球菌感染症		1			1	13
	梅毒	2	3		1	6	77

## 全数把握対象疾患情報

- ・結核19例：年齢群は20歳代1例、40歳代1例、50歳代4例、60歳代1例、70歳代6例、80歳代5例、90歳以上1例、病型は肺結核7例、粟粒結核1例、頸部リンパ節結核2例、肺結核およびその他の結核2例、無症状病原体保有者7例
- ・腸管出血性大腸菌感染症1例：年齢群は60歳代、血清型・毒素型は0不明VT1、感染経路は不明、推定感染地域は日本国内都道府県不明
- ・E型肝炎2例：年齢群は50歳代1例、60歳代1例、推定感染経路は経口感染2例、推定感染地域は日本国内都道府県不明1例、不明1例
- ・レジオネラ症1例：年齢群は70歳代、病型は肺炎型、感染経路は不明、推定感染地域は神奈川県
- ・カルバペネム耐性腸内細菌科細菌感染症1例：年齢群は60歳代、菌種は *Klebsiella aerogenes*、推定感染経路は医療器具関連感染、推定感染地域は神奈川県
- ・クロイツフェルト・ヤコブ病1例：年齢群は60歳代、病型は孤発性プリオン病 (古典型クロイツフェルト・ヤコブ病)
- ・劇症型溶血性レンサ球菌感染症2例：年齢群は60歳代1例、80歳代1例、血清群はG群1例、不明1例、推定感染経路は飛沫・飛沫核感染1例、創傷感染1例、推定感染地域は神奈川県2例
- ・後天性免疫不全症候群2例：年齢群は50歳代1例、70歳代1例、病名はAIDS1例、無症候性キャリア1例、推定感染経路は性行為感染1例、不明1例、推定感染地域は日本国内1例、不明1例
- ・侵襲性インフルエンザ菌感染症1例：年齢群は90歳以上、血清型は未実施、推定感染経路はその他、推定感染地域は日本国内都道府県不明、ワクチン接種歴は不明
- ・侵襲性肺炎球菌感染症1例：年齢群は50歳代、感染経路は不明、感染地域は不明、ワクチン接種歴は不明
- ・梅毒6例：年齢群は20歳代4例、30歳代1例、40歳代1例、病型は早期顕症梅毒 I 期5例、無症状病原体保有者1例、推定感染経路は性的接触6例、推定感染地域は神奈川県5例、不明1例

## 新型インフルエンザ等感染症

新型コロナウイルス感染症 38,558例

## 今週の定点把握対象疾患

- ・今週は、定点当たり報告数が注意報・警報レベルを超える疾患はありませんでした。

## 神奈川県感染症情報センター

神奈川県衛生研究所 企画情報部 衛生情報課

TEL: 0467-83-4400 (代表)

FAX: 0467-89-5211 (企画情報部)

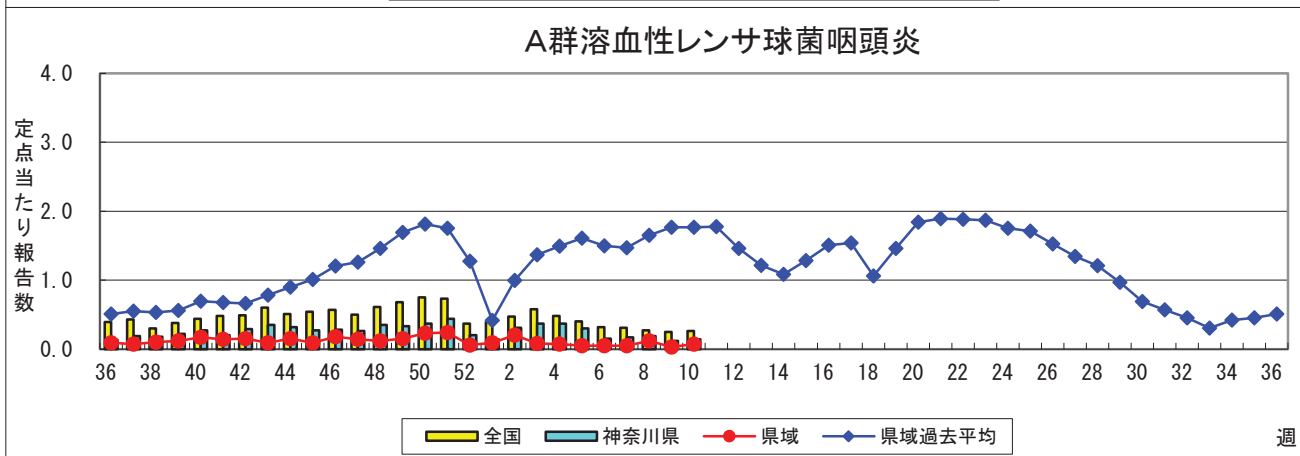
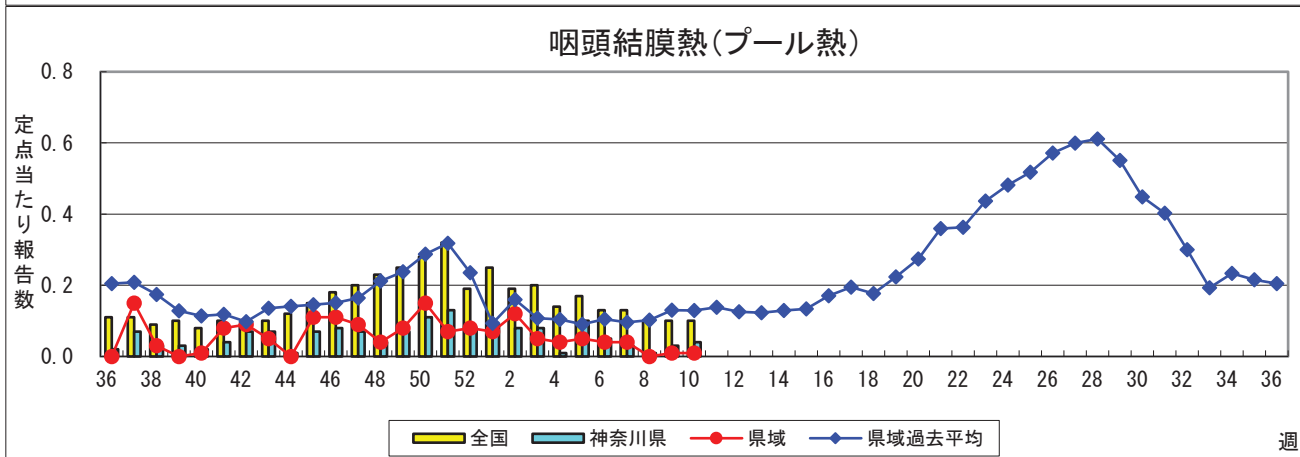
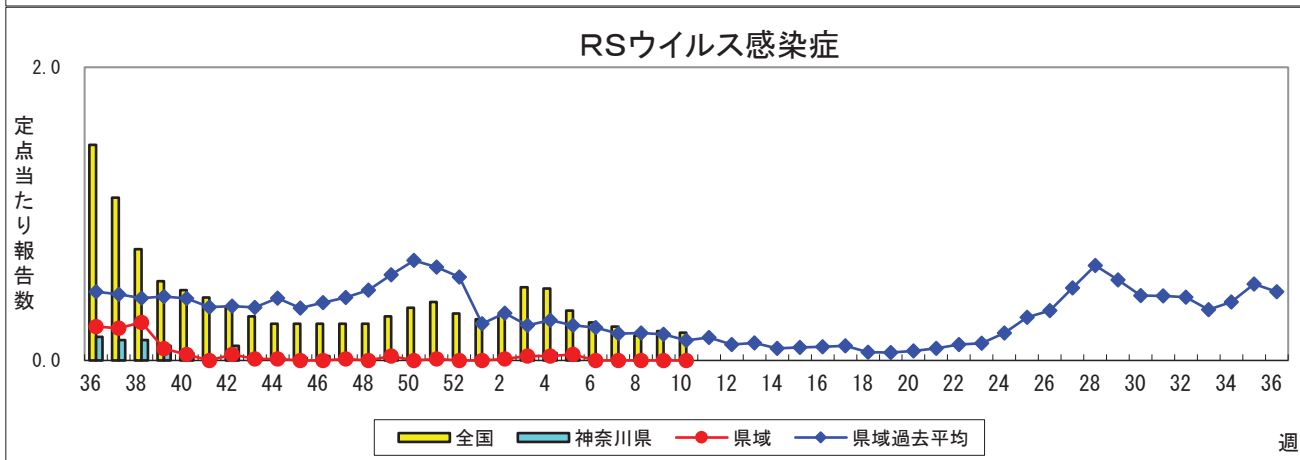
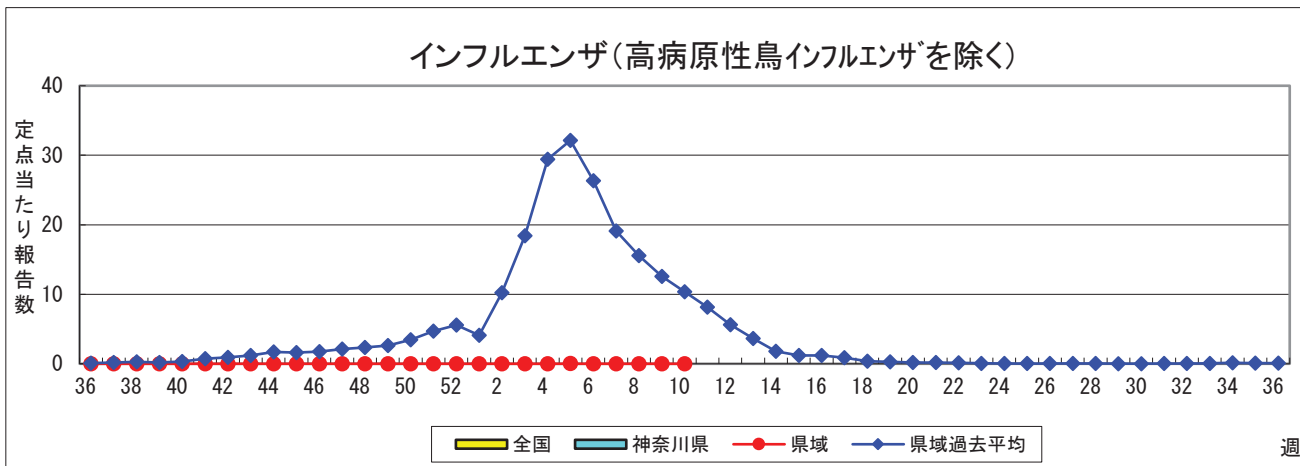
\*県域とは、神奈川県内の市町村のうち横浜市、川崎市、相模原市を除いた地域です

感染症発生動向調査事業は「感染症の予防及び感染症の患者に対する医療に関する法律」によって行われています。

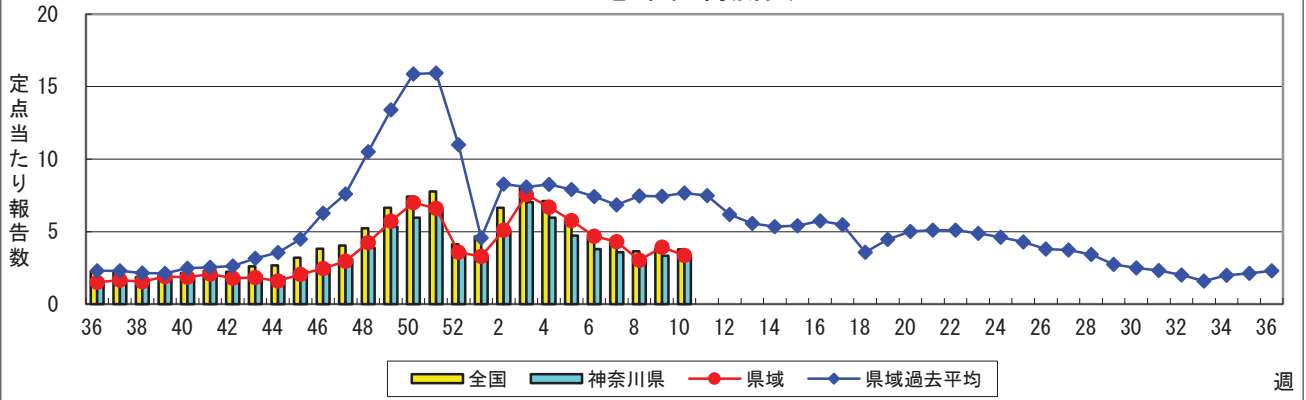
# 感染症発生動向調査: 週報対象疾患の時系列グラフ

※疾患名の括弧書きは、一般名称であり、正式名称ではありません。 2022年10週

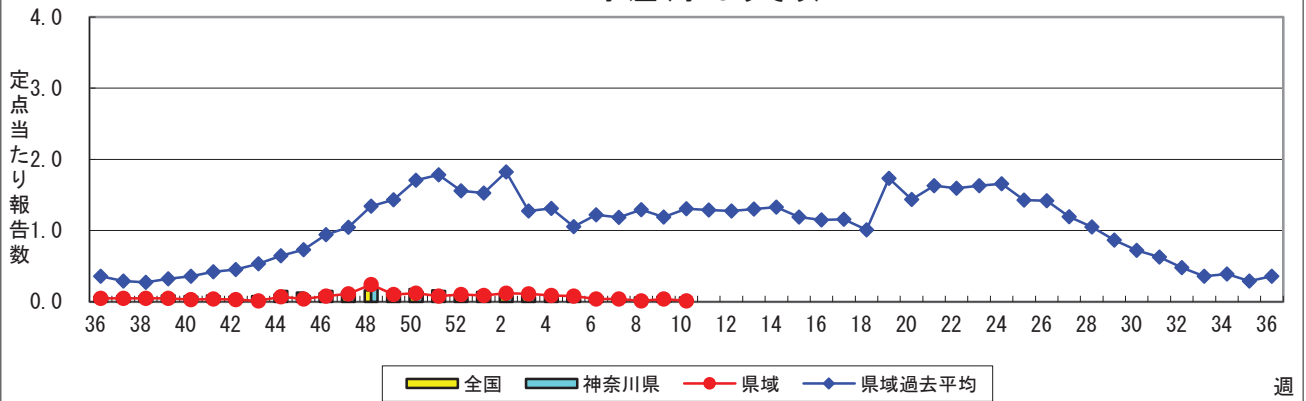
※神奈川県&県域(横浜市・川崎市・相模原市を除く)のデータです。(03月07日~03月13日)



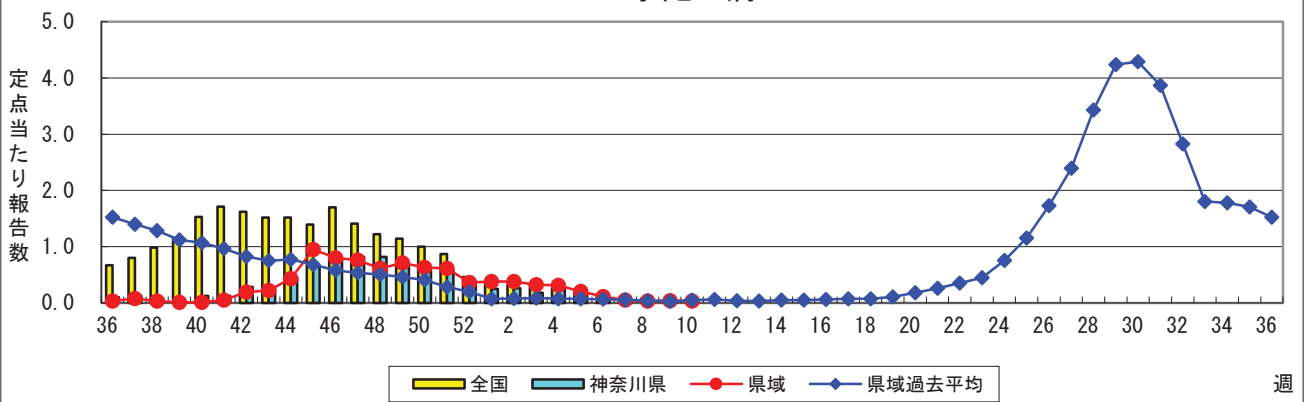
### 感染性胃腸炎



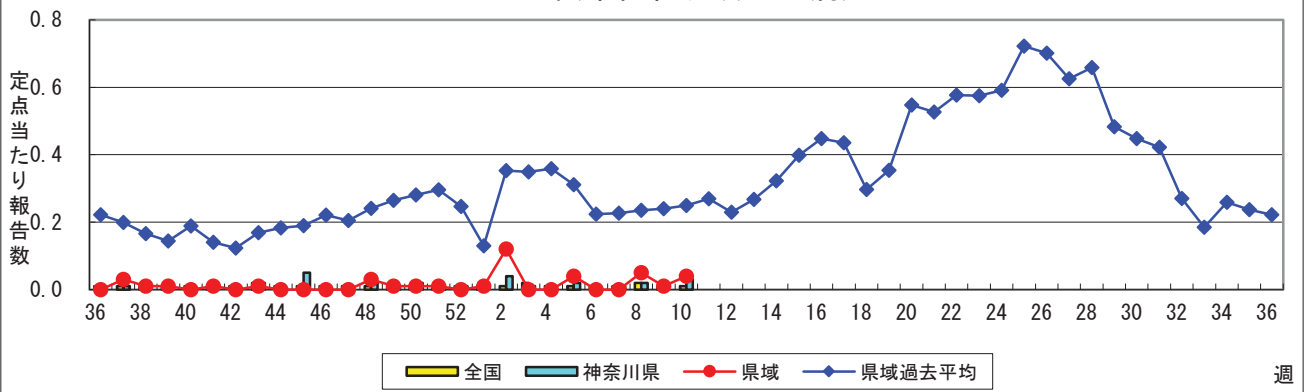
### 水痘(水ぼうそう)



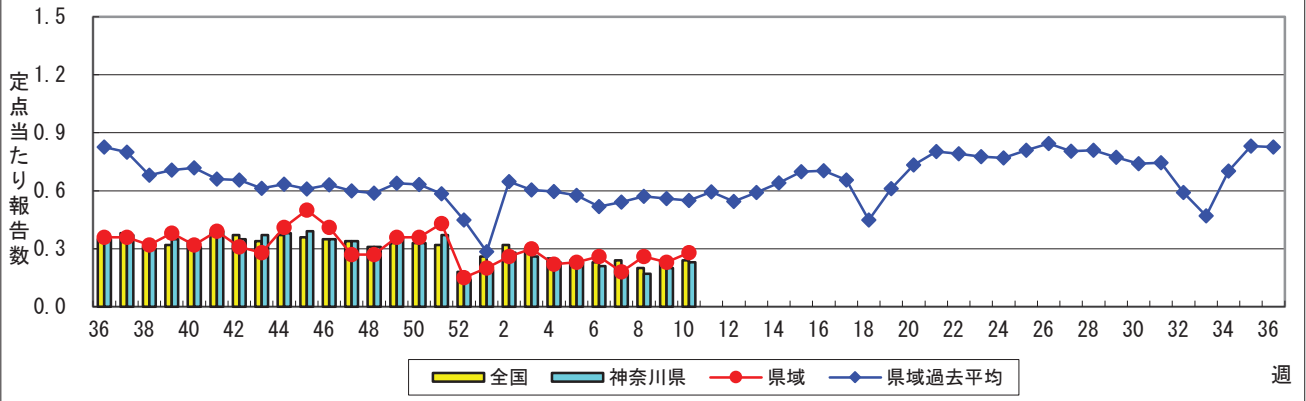
### 手足口病



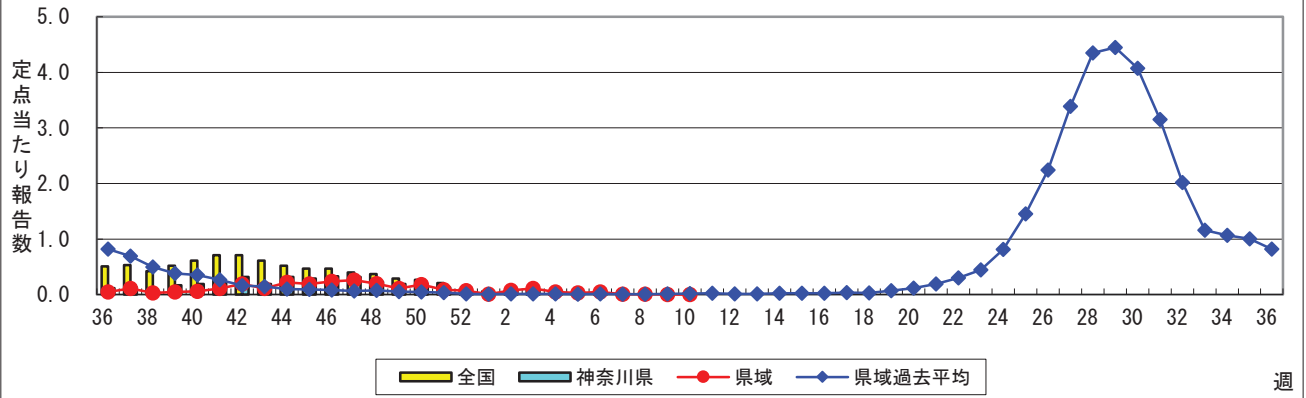
### 伝染性紅斑(リンゴ病)



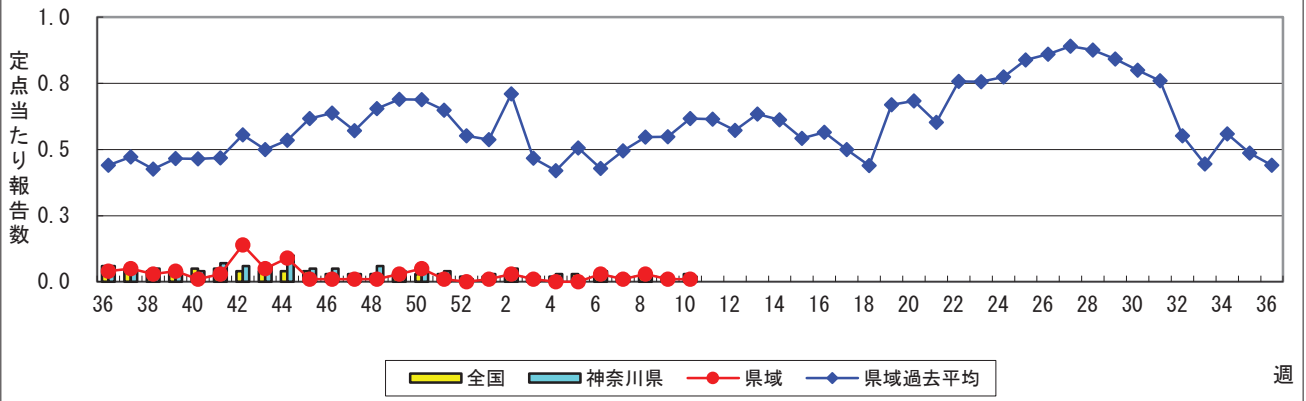
### 突発性発しん



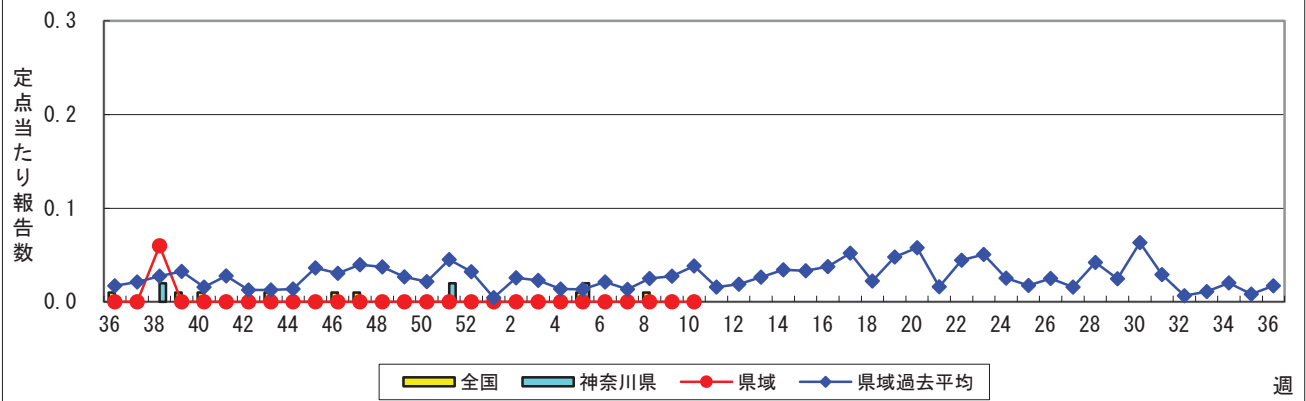
### ヘルパンギーナ

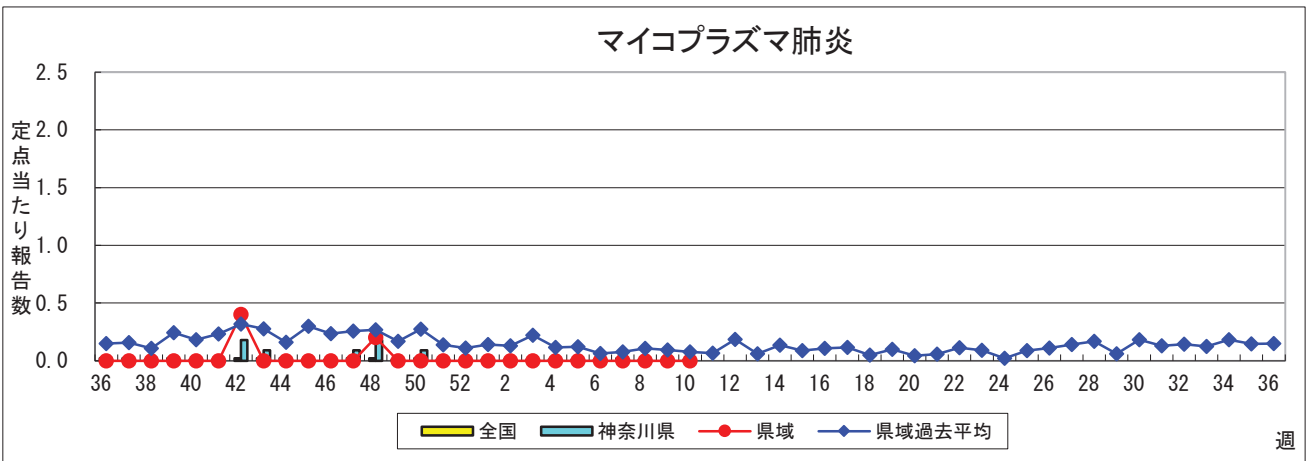
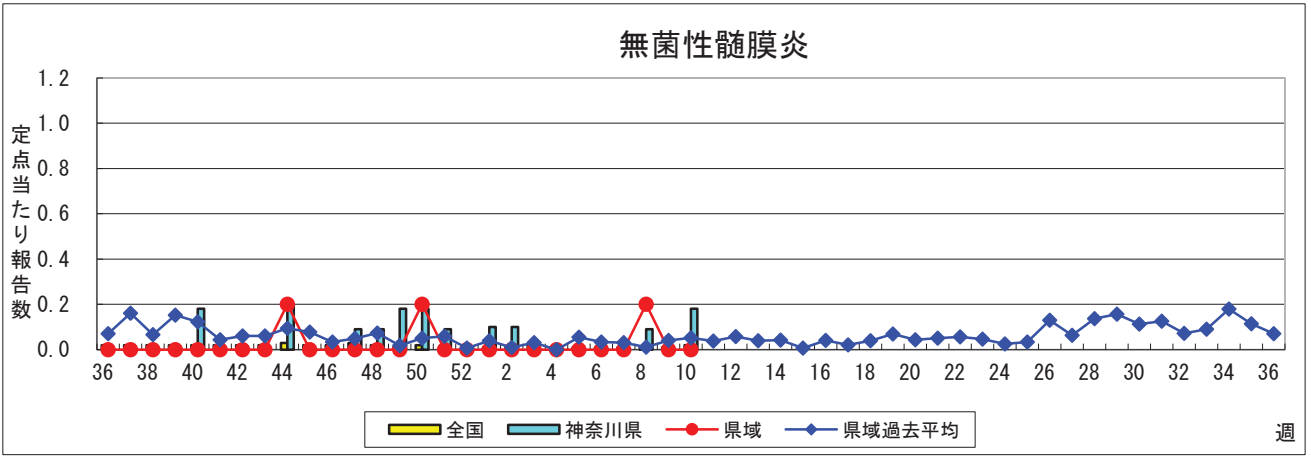
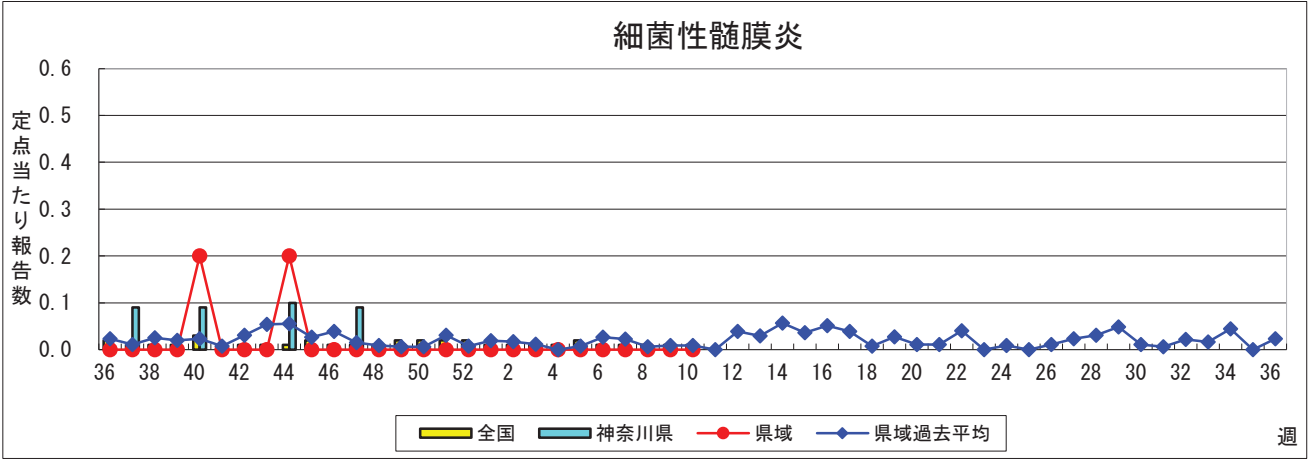
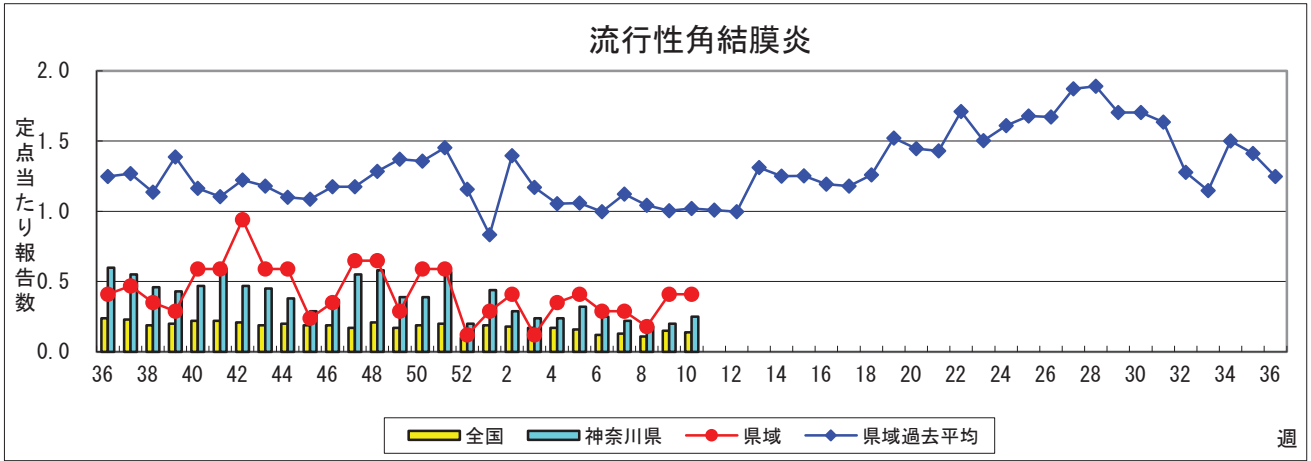


### 流行性耳下腺炎(おたふくかぜ)

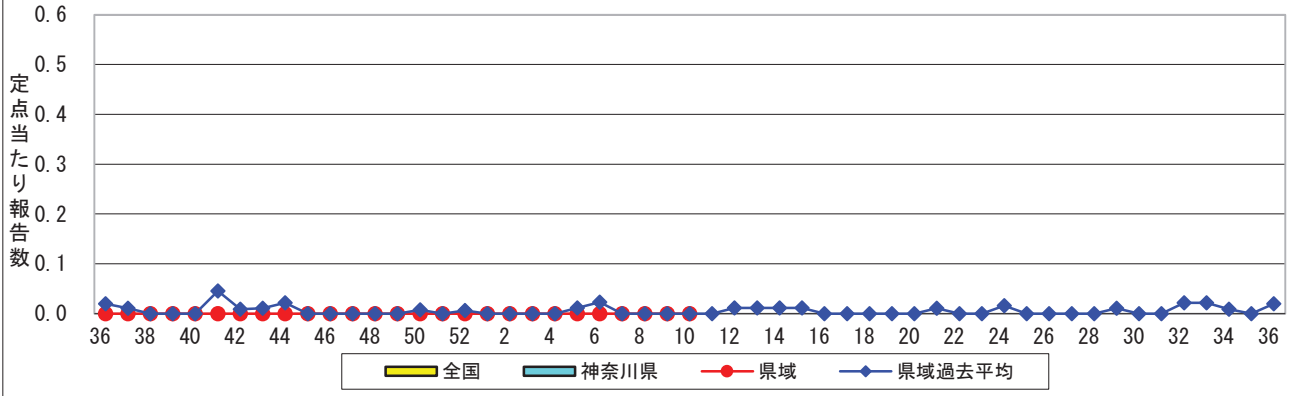


### 急性出血性結膜炎





### クラミジア肺炎(オウム病を除く)



### 感染性胃腸炎(ロタウイルス)

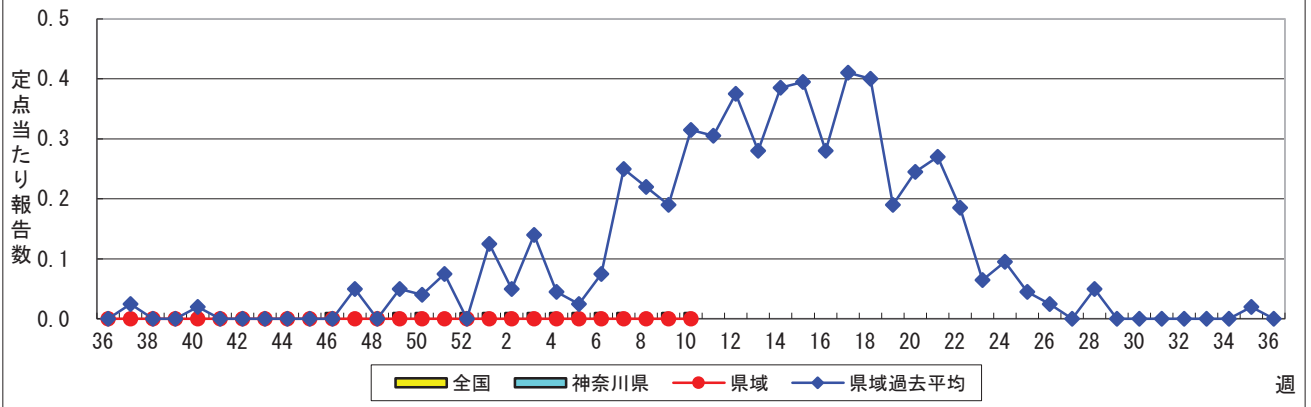


表1 報告数・定点当たり報告数 疾病、政令市・保健所別 (その1)

2022年10週(03月07日~03月13日)

神奈川県	インフルエンザ (高病原性鳥インフルエンザを 除く)		RSウイルス感染症		咽頭結膜熱		A群溶血性レンサ球菌 咽頭炎		感染性胃腸炎	
	報告数	定点当たり	報告数	定点当たり	報告数	定点当たり	報告数	定点当たり	報告数	定点当たり
全県	-	-	1	0.00	9	0.04	30	0.14	719	3.25
横浜市	-	-	-	-	6	0.07	4	0.05	224	2.70
川崎市	-	-	1	0.03	2	0.05	8	0.22	130	3.51
相模原市	-	-	-	-	-	-	13	0.48	117	4.33
県域 (横浜市、川崎市、相模原市を除く)	-	-	-	-	1	0.01	5	0.07	248	3.35
横須賀市	-	-	-	-	-	-	2	0.22	26	2.89
藤沢市	-	-	-	-	-	-	-	-	33	3.30
茅ヶ崎市	-	-	-	-	1	0.14	1	0.14	24	3.43
平塚	-	-	-	-	-	-	2	0.29	38	5.43
平塚 秦野センター	-	-	-	-	-	-	-	-	28	4.67
鎌倉	-	-	-	-	-	-	-	-	22	3.67
鎌倉 三崎センター	-	-	-	-	-	-	-	-	1	0.50
小田原	-	-	-	-	-	-	-	-	31	5.17
小田原 足柄上センター	-	-	-	-	-	-	-	-	2	0.67
厚木	-	-	-	-	-	-	-	-	35	3.18
厚木 大和センター	-	-	-	-	-	-	-	-	8	1.14

神奈川県	水痘		手足口病		伝染性紅斑		突発性発しん	
	報告数	定点当たり	報告数	定点当たり	報告数	定点当たり	報告数	定点当たり
全県	5	0.02	4	0.02	6	0.03	50	0.23
横浜市	3	0.04	2	0.02	2	0.02	19	0.23
川崎市	1	0.03	-	-	-	-	8	0.22
相模原市	-	-	-	-	1	0.04	2	0.07
県域 (横浜市、川崎市、相模原市を除く)	1	0.01	2	0.03	3	0.04	21	0.28
横須賀市	-	-	-	-	-	-	2	0.22
藤沢市	-	-	-	-	-	-	5	0.50
茅ヶ崎市	-	-	-	-	-	-	2	0.29
平塚	-	-	-	-	3	0.43	-	-
平塚 秦野センター	1	0.17	1	0.17	-	-	3	0.50
鎌倉	-	-	-	-	-	-	4	0.67
鎌倉 三崎センター	-	-	-	-	-	-	-	-
小田原	-	-	-	-	-	-	1	0.17
小田原 足柄上センター	-	-	-	-	-	-	-	-
厚木	-	-	1	0.09	-	-	4	0.36
厚木 大和センター	-	-	-	-	-	-	-	-

神奈川県	ヘルパンギーナ		流行性耳下腺炎		急性出血性結膜炎		流行性角結膜炎		細菌性髄膜炎	
	報告数	定点当たり	報告数	定点当たり	報告数	定点当たり	報告数	定点当たり	報告数	定点当たり
全県	-	-	4	0.02	-	-	13	0.25	-	-
横浜市	-	-	1	0.01	-	-	2	0.10	-	-
川崎市	-	-	-	-	-	-	1	0.11	-	-
相模原市	-	-	2	0.07	-	-	3	0.75	-	-
県域 (横浜市、川崎市、相模原市を除く)	-	-	1	0.01	-	-	7	0.41	-	-
横須賀市	-	-	-	-	-	-	2	1.00	-	-
藤沢市	-	-	-	-	-	-	-	-	-	-
茅ヶ崎市	-	-	-	-	-	-	-	-	...	...
平塚	-	-	-	-	-	-	-	-	-	-
平塚 秦野センター	-	-	1	0.17	-	-	-	-	...	...
鎌倉	-	-	-	-	-	-	-	-	...	...
鎌倉 三崎センター	-	-	-	-	...	...	...	...	...	...
小田原	-	-	-	-	-	-	-	-	...	...
小田原 足柄上センター	-	-	-	-	...	...	...	...	-	-
厚木	-	-	-	-	-	-	3	1.00	-	-
厚木 大和センター	-	-	-	-	-	-	2	1.00	...	...





表2 報告数・定点当たり報告数、疾病・年齢階級別  
(全県及び横浜市・川崎市・相模原市を除く県域) (その1)

2022年10週(03月07日～03月13日)

\*表2は、各保健福祉事務所からの最新の報告をもとに作成しているため、国の還元データである表1および表3の数値と一致しないことがあります。

インフルエンザ定点	項目	合計	～5か月	～11か月	1歳	2	3	4	5	6	7	8
インフルエンザ (高病原性鳥インフル エンザを除く)	全国	報告数	18	-	-	3	1	2	1	1	-	1
		定点当たり	0.00	-	-	0.00	0.00	0.00	0.00	0.00	-	0.00
	全県	報告数	-	-	-	-	-	-	-	-	-	-
		定点当たり	-	-	-	-	-	-	-	-	-	-
	県域	報告数	-	-	-	-	-	-	-	-	-	-
		定点当たり	-	-	-	-	-	-	-	-	-	-

小児科定点	項目	合計	～5か月	～11か月	1歳	2	3	4	5	6	7	8
RSウイルス 感染症	全国	報告数	596	54	55	209	149	72	37	13	1	2
		定点当たり	0.19	0.02	0.02	0.07	0.05	0.02	0.01	0.00	0.00	0.00
	全県	報告数	1	-	-	1	-	-	-	-	-	-
		定点当たり	0.00	-	-	0.00	-	-	-	-	-	-
	県域	報告数	-	-	-	-	-	-	-	-	-	-
		定点当たり	-	-	-	-	-	-	-	-	-	-
咽頭結膜熱	全国	報告数	306	3	19	119	52	45	30	13	6	6
		定点当たり	0.10	0.00	0.01	0.04	0.02	0.01	0.01	0.00	0.00	0.00
	全県	報告数	9	-	-	5	2	1	-	-	-	1
		定点当たり	0.04	-	-	0.02	0.01	0.00	-	-	-	0.00
	県域	報告数	1	-	-	-	-	-	-	-	-	1
		定点当たり	0.01	-	-	-	-	-	-	-	-	0.01
A群溶血性 レンサ球菌 咽頭炎	全国	報告数	819	3	8	52	68	77	105	94	65	67
		定点当たり	0.26	0.00	0.00	0.02	0.02	0.02	0.03	0.03	0.02	0.02
	全県	報告数	30	-	-	-	2	1	5	2	2	6
		定点当たり	0.14	-	-	-	0.01	0.00	0.02	0.01	0.01	0.03
	県域	報告数	5	-	-	-	-	-	-	-	1	1
		定点当たり	0.07	-	-	-	-	-	-	-	0.01	0.01
感染性胃腸炎	全国	報告数	11,825	63	475	1,780	1,911	1,522	1,188	925	769	530
		定点当たり	3.77	0.02	0.15	0.57	0.61	0.48	0.38	0.29	0.24	0.17
	全県	報告数	719	5	19	96	112	74	68	64	44	33
		定点当たり	3.25	0.02	0.09	0.43	0.51	0.33	0.31	0.29	0.20	0.15
	県域	報告数	248	1	7	40	35	27	32	23	9	10
		定点当たり	3.35	0.01	0.09	0.54	0.47	0.36	0.43	0.31	0.12	0.14
水痘	全国	報告数	178	5	9	20	8	14	12	12	26	14
		定点当たり	0.06	0.00	0.00	0.01	0.00	0.00	0.00	0.00	0.01	0.00
	全県	報告数	5	-	-	-	-	-	1	-	3	-
		定点当たり	0.02	-	-	-	-	-	0.00	-	0.01	-
	県域	報告数	1	-	-	-	-	-	-	-	-	-
		定点当たり	0.01	-	-	-	-	-	-	-	-	-

インフルエンザ定点	項目	9	10-14	15-19	20-29	30-39	40-49	50-59	60-69	70-79	80歳以上
インフルエンザ (高病原性鳥インフル エンザを除く)	全国	報告数	-	3	-	-	2	2	1	-	1
		定点当たり	-	0.00	-	-	0.00	0.00	0.00	-	-
	全県	報告数	-	-	-	-	-	-	-	-	-
		定点当たり	-	-	-	-	-	-	-	-	-
	県域	報告数	-	-	-	-	-	-	-	-	-
		定点当たり	-	-	-	-	-	-	-	-	-

小児科定点	項目	9	10-14	15-19	20歳以上
RSウイルス 感染症	全国	報告数	-	1	-
		定点当たり	-	0.00	-
	全県	報告数	-	-	-
		定点当たり	-	-	-
	県域	報告数	-	-	-
		定点当たり	-	-	-
咽頭結膜熱	全国	報告数	2	4	1
		定点当たり	0.00	0.00	0.00
	全県	報告数	-	-	-
		定点当たり	-	-	-
	県域	報告数	-	-	-
		定点当たり	-	-	-
A群溶血性 レンサ球菌 咽頭炎	全国	報告数	52	112	13
		定点当たり	0.02	0.04	0.00
	全県	報告数	1	4	1
		定点当たり	0.00	0.02	0.00
	県域	報告数	-	1	-
		定点当たり	-	0.01	-
感染性胃腸炎	全国	報告数	328	944	146
		定点当たり	0.10	0.30	0.05
	全県	報告数	23	67	9
		定点当たり	0.10	0.30	0.04
	県域	報告数	8	24	4
		定点当たり	0.11	0.32	0.05
水痘	全国	報告数	10	29	1
		定点当たり	0.00	0.01	0.00
	全県	報告数	-	-	-
		定点当たり	-	-	-
	県域	報告数	-	-	-
		定点当たり	-	-	-

表2 報告数・定点当たり報告数、疾病・年齢階級別  
(全県及び横浜市・川崎市・相模原市を除く県域) (その2)

2022年10週(03月07日~03月13日)

\*表2は、各保健福祉事務所からの最新の報告をもとに作成しているため、国の選元データである表1および表3の数値と一致しないことがあります。

小児科定点		項目	合計	~5か月	~11か月	1歳
手足口病	全国	報告数	172	1	8	72
		定点当たり	0.05	0.00	0.00	0.02
	全県	報告数	4	-	1	-
		定点当たり	0.02	-	0.00	-
	県域	報告数	2	-	-	-
		定点当たり	0.03	-	-	-
伝染性紅斑	全国	報告数	31	-	4	8
		定点当たり	0.01	-	0.00	0.00
	全県	報告数	6	-	2	-
		定点当たり	0.03	-	0.01	-
	県域	報告数	3	-	1	-
		定点当たり	0.04	-	0.01	-
突発性発しん	全国	報告数	755	8	197	425
		定点当たり	0.24	0.00	0.06	0.14
	全県	報告数	50	-	10	29
		定点当たり	0.23	-	0.05	0.13
	県域	報告数	21	-	5	12
		定点当たり	0.28	-	0.07	0.16
ヘルパンギーナ	全国	報告数	55	-	3	15
		定点当たり	0.02	-	0.00	0.00
	全県	報告数	-	-	-	-
		定点当たり	-	-	-	-
	県域	報告数	-	-	-	-
		定点当たり	-	-	-	-
流行性耳下腺炎	全国	報告数	87	-	-	1
		定点当たり	0.03	-	-	0.00
	全県	報告数	4	-	-	-
		定点当たり	0.02	-	-	-
	県域	報告数	1	-	-	-
		定点当たり	0.01	-	-	-

小児科定点		項目	2	3	4	5	6	7	8	9	10-14	15-19	20歳以上	
手足口病	全国	報告数	59	13	7	4	1	1	2	1	1	-	2	
		定点当たり	0.02	0.00	0.00	0.00	0.00	0.00	0.00	0.00	0.00	-	0.00	
	全県	報告数	2	1	-	-	-	-	-	-	-	-	-	-
		定点当たり	0.01	0.00	-	-	-	-	-	-	-	-	-	-
	県域	報告数	1	1	-	-	-	-	-	-	-	-	-	-
		定点当たり	0.01	0.01	-	-	-	-	-	-	-	-	-	-
伝染性紅斑	全国	報告数	3	1	3	1	-	1	3	1	5	-	1	
		定点当たり	0.00	0.00	0.00	0.00	-	0.00	0.00	0.00	0.00	0.00	-	0.00
	全県	報告数	2	-	-	1	-	-	-	-	-	1	-	-
		定点当たり	0.01	-	-	0.00	-	-	-	-	-	0.00	-	-
	県域	報告数	1	-	-	1	-	-	-	-	-	-	-	-
		定点当たり	0.01	-	-	0.01	-	-	-	-	-	-	-	-
突発性発しん	全国	報告数	83	24	12	5	1	-	-	-	-	-	-	
		定点当たり	0.03	0.01	0.00	0.00	0.00	-	-	-	-	-	-	-
	全県	報告数	8	1	2	-	-	-	-	-	-	-	-	-
		定点当たり	0.04	0.00	0.01	-	-	-	-	-	-	-	-	-
	県域	報告数	4	-	-	-	-	-	-	-	-	-	-	-
		定点当たり	0.05	-	-	-	-	-	-	-	-	-	-	-
ヘルパンギーナ	全国	報告数	14	9	2	2	4	-	1	-	3	-	2	
		定点当たり	0.00	0.00	0.00	0.00	0.00	-	0.00	-	0.00	-	-	0.00
	全県	報告数	-	-	-	-	-	-	-	-	-	-	-	-
		定点当たり	-	-	-	-	-	-	-	-	-	-	-	-
	県域	報告数	-	-	-	-	-	-	-	-	-	-	-	-
		定点当たり	-	-	-	-	-	-	-	-	-	-	-	-
流行性耳下腺炎	全国	報告数	2	8	14	15	11	9	8	6	12	1	-	
		定点当たり	0.00	0.00	0.00	0.00	0.00	0.00	0.00	0.00	0.00	0.00	0.00	-
	全県	報告数	-	1	1	1	-	-	-	-	-	1	-	-
		定点当たり	-	0.00	0.00	0.00	-	-	-	-	-	0.00	-	-
	県域	報告数	-	-	-	-	-	-	-	-	-	1	-	-
		定点当たり	-	-	-	-	-	-	-	-	-	0.01	-	-

表2 報告数・定点当たり報告数、疾病・年齢階級別  
(全県及び横浜市・川崎市・相模原市を除く県域) (その3)

2022年10週(03月07日~03月13日)

\*表2は、各保健福祉事務所からの最新の報告をもとに作成しているため、国の還元データである表1および表3の数値と一致しないことがあります。

眼科定点		項目	合計	~5か月	~11か月	1歳	2	3	4	5	6	7	8
急性出血性結膜炎	全国	報告数	2	-	-	-	-	-	-	-	-	-	-
		定点当たり	0.00	-	-	-	-	-	-	-	-	-	-
	全県	報告数	-	-	-	-	-	-	-	-	-	-	-
		定点当たり	-	-	-	-	-	-	-	-	-	-	-
	県域	報告数	-	-	-	-	-	-	-	-	-	-	-
		定点当たり	-	-	-	-	-	-	-	-	-	-	-
流行性角結膜炎	全国	報告数	94	-	-	1	3	1	3	2	1	2	1
		定点当たり	0.14	-	-	0.00	0.00	0.00	0.00	0.00	0.00	0.00	0.00
	全県	報告数	13	-	-	-	1	-	1	-	-	-	-
		定点当たり	0.25	-	-	-	0.02	-	0.02	-	-	-	-
	県域	報告数	7	-	-	-	-	-	1	-	-	-	-
		定点当たり	0.41	-	-	-	-	-	0.06	-	-	-	-

基幹定点(週報)		項目	合計	0歳	1-4	5-9	10-14	15-19	20-24	25-29	30-34	35-39	40-44
細菌性髄膜炎	全国	報告数	6	1	-	-	-	-	-	-	1	-	-
		定点当たり	0.01	0.00	-	-	-	-	-	-	0.00	-	-
	全県	報告数	-	-	-	-	-	-	-	-	-	-	-
		定点当たり	-	-	-	-	-	-	-	-	-	-	-
	県域	報告数	-	-	-	-	-	-	-	-	-	-	-
		定点当たり	-	-	-	-	-	-	-	-	-	-	-
無菌性髄膜炎	全国	報告数	9	-	-	-	-	1	-	1	2	-	2
		定点当たり	0.02	-	-	-	-	0.00	-	0.00	0.00	-	0.00
	全県	報告数	2	-	-	-	-	1	-	-	-	-	1
		定点当たり	0.18	-	-	-	-	0.09	-	-	-	-	0.09
	県域	報告数	-	-	-	-	-	-	-	-	-	-	-
		定点当たり	-	-	-	-	-	-	-	-	-	-	-
マイコプラズマ肺炎	全国	報告数	7	-	1	-	-	-	1	-	1	-	-
		定点当たり	0.01	-	0.00	-	-	-	0.00	-	0.00	-	-
	全県	報告数	-	-	-	-	-	-	-	-	-	-	-
		定点当たり	-	-	-	-	-	-	-	-	-	-	-
	県域	報告数	-	-	-	-	-	-	-	-	-	-	-
		定点当たり	-	-	-	-	-	-	-	-	-	-	-
クラミジア肺炎 (オウム病を除く)	全国	報告数	1	-	-	-	-	-	-	-	-	-	-
		定点当たり	0.00	-	-	-	-	-	-	-	-	-	-
	全県	報告数	-	-	-	-	-	-	-	-	-	-	-
		定点当たり	-	-	-	-	-	-	-	-	-	-	-
	県域	報告数	-	-	-	-	-	-	-	-	-	-	-
		定点当たり	-	-	-	-	-	-	-	-	-	-	-
感染性胃腸炎 (ロタウイルス)	全国	報告数	3	-	2	1	-	-	-	-	-	-	-
		定点当たり	0.01	-	0.00	0.00	-	-	-	-	-	-	-
	全県	報告数	-	-	-	-	-	-	-	-	-	-	-
		定点当たり	-	-	-	-	-	-	-	-	-	-	-
	県域	報告数	-	-	-	-	-	-	-	-	-	-	-
		定点当たり	-	-	-	-	-	-	-	-	-	-	-

眼科定点		項目	9	10-14	15-19	20-29	30-39	40-49	50-59	60-69	70歳以上
急性出血性結膜炎	全国	報告数	-	-	-	-	-	-	-	2	-
		定点当たり	-	-	-	-	-	-	-	0.00	-
	全県	報告数	-	-	-	-	-	-	-	-	-
		定点当たり	-	-	-	-	-	-	-	-	-
	県域	報告数	-	-	-	-	-	-	-	-	-
		定点当たり	-	-	-	-	-	-	-	-	-
流行性角結膜炎	全国	報告数	1	2	5	12	18	23	8	5	6
		定点当たり	0.00	0.00	0.01	0.02	0.03	0.03	0.01	0.01	0.01
	全県	報告数	-	1	1	2	2	4	-	-	1
		定点当たり	-	0.02	0.02	0.04	0.04	0.08	-	-	0.02
	県域	報告数	-	-	1	-	2	2	-	-	1
		定点当たり	-	-	0.06	-	0.12	0.12	-	-	0.06

基幹定点(週報)		項目	45-49	50-54	55-59	60-64	65-69	70歳以上
細菌性髄膜炎	全国	報告数	2	-	-	-	-	2
		定点当たり	0.00	-	-	-	-	0.00
	全県	報告数	-	-	-	-	-	-
		定点当たり	-	-	-	-	-	-
	県域	報告数	-	-	-	-	-	-
		定点当たり	-	-	-	-	-	-
無菌性髄膜炎	全国	報告数	1	-	-	-	-	2
		定点当たり	0.00	-	-	-	-	0.00
	全県	報告数	-	-	-	-	-	-
		定点当たり	-	-	-	-	-	-
	県域	報告数	-	-	-	-	-	-
		定点当たり	-	-	-	-	-	-
マイコプラズマ肺炎	全国	報告数	-	-	1	-	-	3
		定点当たり	-	-	0.00	-	-	0.01
	全県	報告数	-	-	-	-	-	-
		定点当たり	-	-	-	-	-	-
	県域	報告数	-	-	-	-	-	-
		定点当たり	-	-	-	-	-	-
クラミジア肺炎 (オウム病を除く)	全国	報告数	-	-	-	-	1	-
		定点当たり	-	-	-	-	0.00	-
	全県	報告数	-	-	-	-	-	-
		定点当たり	-	-	-	-	-	-
	県域	報告数	-	-	-	-	-	-
		定点当たり	-	-	-	-	-	-
感染性胃腸炎 (ロタウイルス)	全国	報告数	-	-	-	-	-	-
		定点当たり	-	-	-	-	-	-
	全県	報告数	-	-	-	-	-	-
		定点当たり	-	-	-	-	-	-
	県域	報告数	-	-	-	-	-	-
		定点当たり	-	-	-	-	-	-

表3 5週前～今週の推移 (その1)  
 (全県及び横浜市・川崎市・相模原市を除く県域)

2022年10週(03月07日～03月13日)

疾病名	項目		5週前	4週前	3週前	2週前	1週前	今週
			05週	06週	07週	08週	09週	10週
			(01月31日 ～02月06 日)	(02月07日 ～02月13 日)	(02月14日 ～02月20 日)	(02月21日 ～02月27 日)	(02月28日 ～03月06 日)	(03月07日 ～03月13 日)
インフルエンザ (高病原性鳥インフル ンザを除く)	全県	報告数	6	1	1	3	1	-
		定点当たり	0.02	0.00	0.00	0.01	0.00	-
	県域	報告数	4	1	-	-	-	-
		定点当たり	0.03	0.01	-	-	-	-
RSウイルス 感染症	全県	報告数	3	1	2	1	2	1
		定点当たり	0.01	0.00	0.01	0.00	0.01	0.00
	県域	報告数	3	-	-	-	-	-
		定点当たり	0.04	-	-	-	-	-
咽頭結膜熱	全県	報告数	20	10	6	3	6	9
		定点当たり	0.10	0.05	0.03	0.01	0.03	0.04
	県域	報告数	4	3	3	-	1	1
		定点当たり	0.05	0.04	0.04	-	0.01	0.01
A群溶血性 レンサ球菌 咽頭炎	全県	報告数	62	33	37	42	27	30
		定点当たり	0.30	0.15	0.17	0.19	0.12	0.14
	県域	報告数	4	4	4	9	2	5
		定点当たり	0.05	0.05	0.05	0.12	0.03	0.07
感染性胃腸炎	全県	報告数	988	837	768	636	724	719
		定点当たり	4.73	3.80	3.57	2.90	3.34	3.25
	県域	報告数	427	347	319	224	291	248
		定点当たり	5.77	4.69	4.31	3.03	3.93	3.35
水痘	全県	報告数	17	15	8	7	4	5
		定点当たり	0.08	0.07	0.04	0.03	0.02	0.02
	県域	報告数	6	3	3	1	3	1
		定点当たり	0.08	0.04	0.04	0.01	0.04	0.01
手足口病	全県	報告数	32	16	9	4	9	4
		定点当たり	0.15	0.07	0.04	0.02	0.04	0.02
	県域	報告数	15	8	4	2	3	2
		定点当たり	0.20	0.11	0.05	0.03	0.04	0.03
伝染性紅斑	全県	報告数	4	-	2	5	1	6
		定点当たり	0.02	-	0.01	0.02	0.00	0.03
	県域	報告数	3	-	-	4	1	3
		定点当たり	0.04	-	-	0.05	0.01	0.04
突発性発しん	全県	報告数	49	47	38	38	43	50
		定点当たり	0.23	0.21	0.18	0.17	0.20	0.23
	県域	報告数	17	19	13	19	17	21
		定点当たり	0.23	0.26	0.18	0.26	0.23	0.28

表3 5週前～今週の推移 (その2)  
 (全県及び横浜市・川崎市・相模原市を除く県域)

2022年10週(03月07日～03月13日)

疾病名	項目		5週前	4週前	3週前	2週前	1週前	今週
			05週	06週	07週	08週	09週	10週
			(01月31日 ～02月06 日)	(02月07日 ～02月13 日)	(02月14日 ～02月20 日)	(02月21日 ～02月27 日)	(02月28日 ～03月06 日)	(03月07日 ～03月13 日)
ヘルパンギーナ	全県	報告数	4	6	3	1	-	-
		定点当たり	0.02	0.03	0.01	0.00	-	-
	県域	報告数	2	4	1	1	-	-
		定点当たり	0.03	0.05	0.01	0.01	-	-
流行性耳下腺炎	全県	報告数	3	8	5	4	1	4
		定点当たり	0.01	0.04	0.02	0.02	0.00	0.02
	県域	報告数	-	2	1	2	1	1
		定点当たり	-	0.03	0.01	0.03	0.01	0.01
急性出血性 結膜炎	全県	報告数	1	-	-	-	-	-
		定点当たり	0.02	-	-	-	-	-
	県域	報告数	-	-	-	-	-	-
		定点当たり	-	-	-	-	-	-
流行性角結膜炎	全県	報告数	16	13	11	9	10	13
		定点当たり	0.32	0.25	0.22	0.18	0.20	0.25
	県域	報告数	7	5	5	3	7	7
		定点当たり	0.41	0.29	0.29	0.18	0.41	0.41
細菌性髄膜炎	全県	報告数	-	-	-	-	-	-
		定点当たり	-	-	-	-	-	-
	県域	報告数	-	-	-	-	-	-
		定点当たり	-	-	-	-	-	-
無菌性髄膜炎	全県	報告数	-	-	-	1	-	2
		定点当たり	-	-	-	0.09	-	0.18
	県域	報告数	-	-	-	1	-	-
		定点当たり	-	-	-	0.20	-	-
マイコプラズマ 肺炎	全県	報告数	-	-	-	-	-	-
		定点当たり	-	-	-	-	-	-
	県域	報告数	-	-	-	-	-	-
		定点当たり	-	-	-	-	-	-
クラミジア肺炎 (オウム病を 除く)	全県	報告数	-	-	-	-	-	-
		定点当たり	-	-	-	-	-	-
	県域	報告数	-	-	-	-	-	-
		定点当たり	-	-	-	-	-	-
感染性胃腸炎 (ロタウイルス)	全県	報告数	-	-	-	-	-	-
		定点当たり	-	-	-	-	-	-
	県域	報告数	-	-	-	-	-	-
		定点当たり	-	-	-	-	-	-