



神奈川県感染症発生情報 (9週報)

(2022年2月28日～2022年3月6日)

<https://www.pref.kanagawa.jp/sys/eiken>



今週の注目感染症

～侵襲性肺炎球菌感染症～

今週神奈川県では2件の侵襲性肺炎球菌感染症の報告がありました。侵襲性肺炎球菌感染症は、肺炎球菌による感染症で、この菌が髄液または血液から検出されたものを指します。肺炎球菌は小児の鼻咽頭に常在していることが多い菌であり、咳やくしゃみなどで飛沫感染します。感染しても必ず発症するわけではなく免疫力の弱い小児と高齢者で多く発症します。主な症状は肺炎や髄膜炎ですが、小児では肺炎はほとんどありません。治療は抗菌薬が有効です。また予防にはワクチン接種が有効であり、日本国内では小児と高齢者に対して定期接種が行われています。

～新型コロナウイルス感染症～

2022年第9週の報告数は43,965例となり、前週43,208例とくらべて増加しています(※患者情報の変更により、前週と数字が異なる場合があります)。現在、神奈川県では特措法に基づくまん延防止等重点措置が実施されています。期間は2022年1月21日から3月6日までとなっていました。感染拡大が続いているため3月21日まで延長されました。措置内容の詳細については県ホームページの『特措法に基づくまん延防止等重点措置に係る神奈川県実施方針』をご確認ください。感染拡大をくい止めるために、マスク着用、手洗い、三密の回避等の基本的感染予防の徹底をお願いします。

今週の全数把握対象疾患

(当該週の国による集計及び各保健福祉事務所からの報告をもとに期日を決めて集計しているため、集計数が前後することがあります。)

分類	対象疾患	内訳				神奈川県 (今週)	神奈川県 (2022年累計)
		県域	横浜市	川崎市	相模原市		
二類	結核	3	8	1	2	14	144
四類	E型肝炎			2		2	14
	レジオネラ症	2	1			3	17
五類	アメーバ赤痢				1	1	8
	劇症型溶血性レンサ球菌感染症	2	1			3	15
	侵襲性肺炎球菌感染症				2	2	12
	梅毒	1				1	70

全数把握対象疾患情報

- ・結核14例：年齢群は20歳代1例、40歳代2例、50歳代1例、60歳代1例、70歳代1例、80歳代7例、90歳以上1例、病型は肺結核8例、リンパ節結核1例、結核性胸膜炎1例、肺結核およびその他の結核2例、無症状病原体保有者2例
- ・E型肝炎2例：年齢群は40歳代1例、70歳代1例、感染経路は不明2例、推定感染地域は神奈川県1例、日本国内都道府県不明1例
- ・レジオネラ症3例：年齢群は40歳代1例、80歳代2例、病型は肺炎型3例、推定感染経路は水系感染1例、その他1例、不明1例、推定感染地域は神奈川県2例、群馬県1例
- ・アメーバ赤痢1例：年齢群は50歳代、病型は腸管外アメーバ症、推定感染経路は性的接触、推定感染地域は日本国内都道府県不明
- ・劇症型溶血性レンサ球菌感染症3例：年齢群は70歳代1例、90歳以上2例、血清群はA群1例、G群2例、推定感染経路は飛沫・飛沫核感染1例、創傷感染1例、不明1例、推定感染地域は神奈川県3例
- ・侵襲性肺炎球菌感染症2例：年齢群は60歳代1例、70歳代1例、感染経路は不明2例、推定感染地域は神奈川県1例、東京都1例、ワクチン接種歴は無し2例
- ・梅毒1例：年齢群は20歳代、病型は無症状病原体保有者、推定感染経路は性的接触、感染地域は不明

新型インフルエンザ等感染症

新型コロナウイルス感染症 43,965例

今週の定点把握対象疾患

- ・今週は、定点当たり報告数が注意報・警報レベルを超える疾患はありませんでした。

神奈川県感染症情報センター

神奈川県衛生研究所 企画情報部 衛生情報課

TEL:0467-83-4400(代表)

FAX:0467-89-5211(企画情報部)

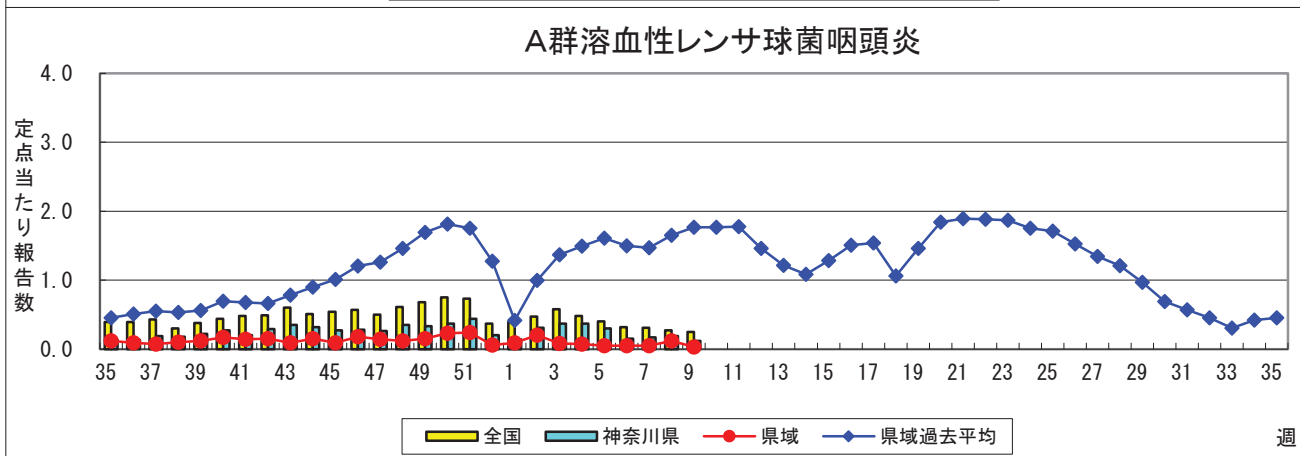
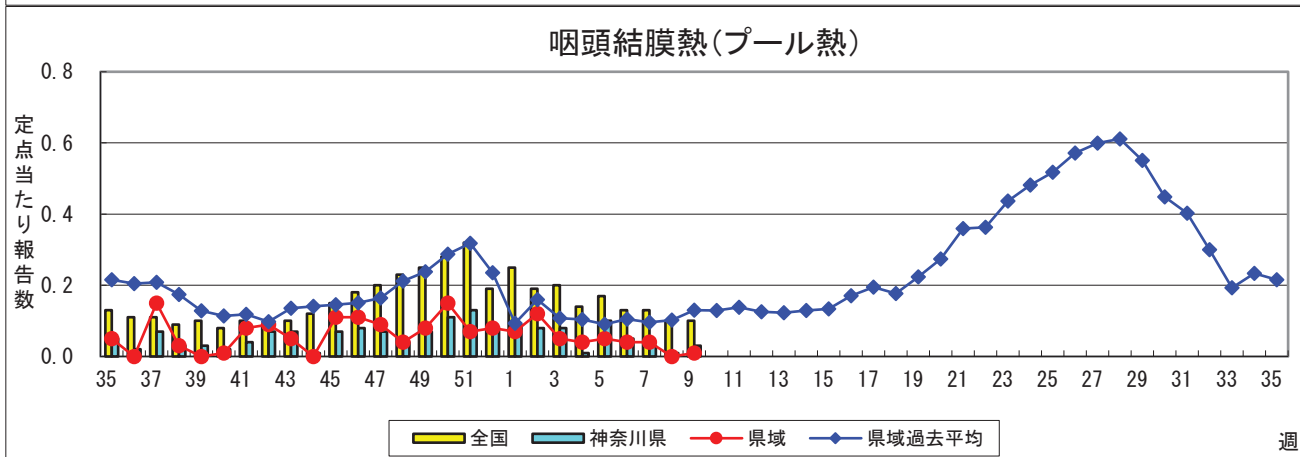
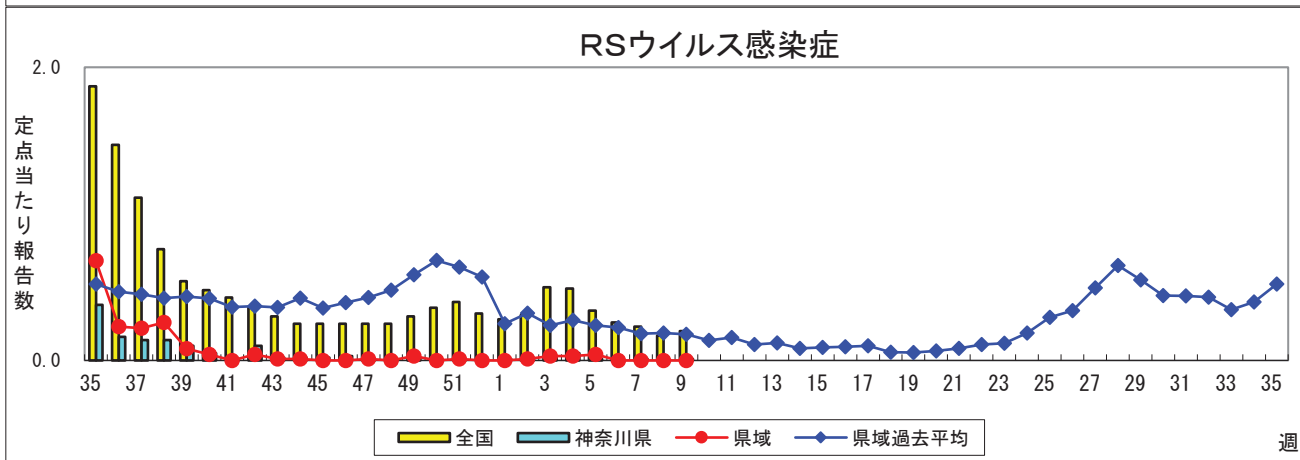
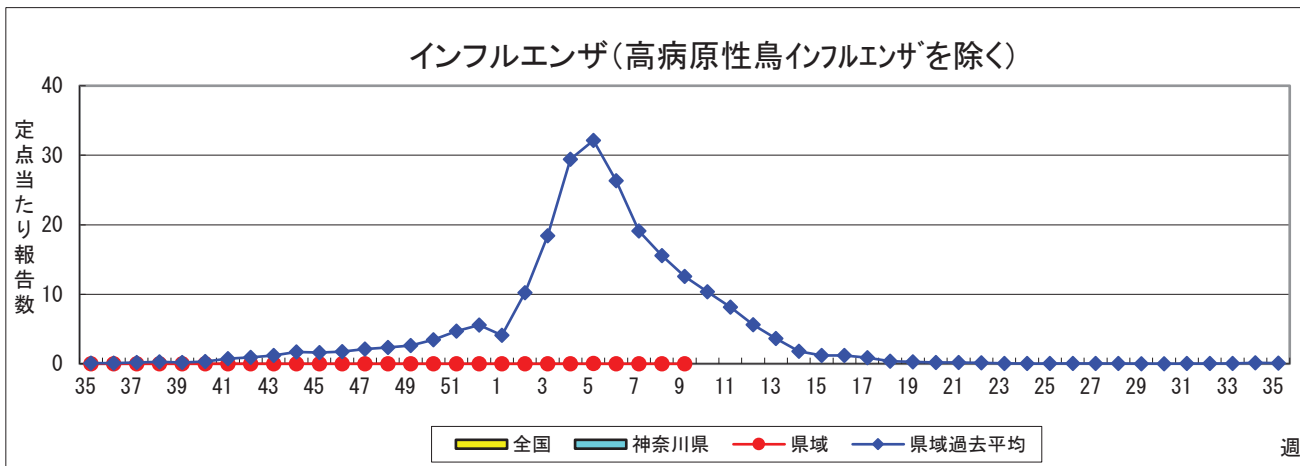
感染症発生動向調査事業は「感染症の予防及び感染症の患者に対する医療に関する法律」によって行われています。

*県域とは、神奈川県内の市町村のうち横浜市、川崎市、相模原市を除いた地域です

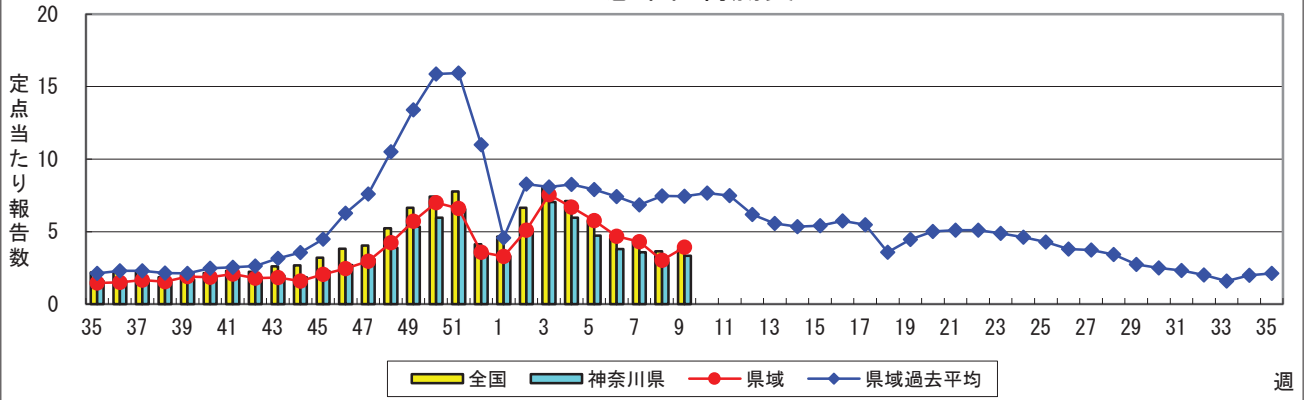
感染症発生動向調査: 週報対象疾患の時系列グラフ

※疾患名の括弧書きは、一般名称であり、正式名称ではありません。 2022年09週

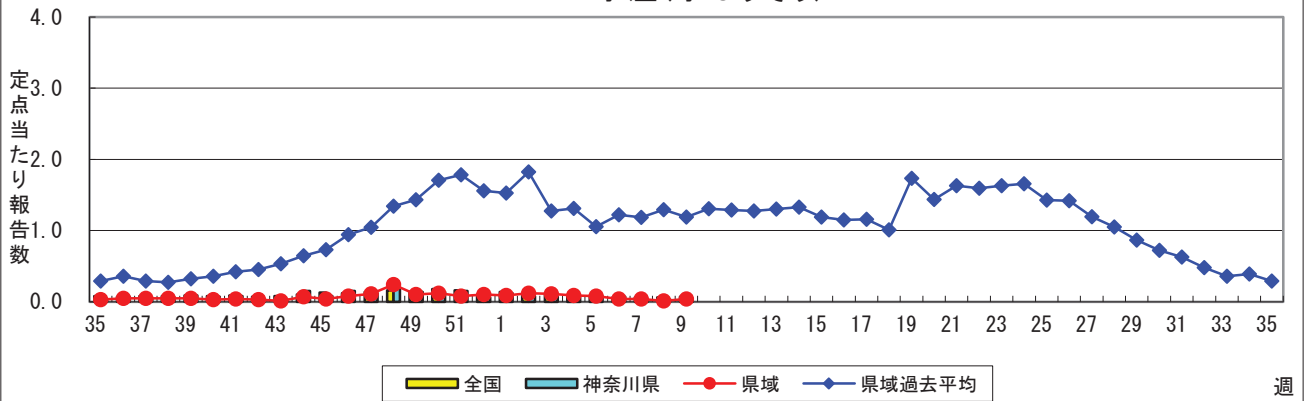
※神奈川県&県域(横浜市・川崎市・相模原市を除く)のデータです。(02月28日~03月06日)



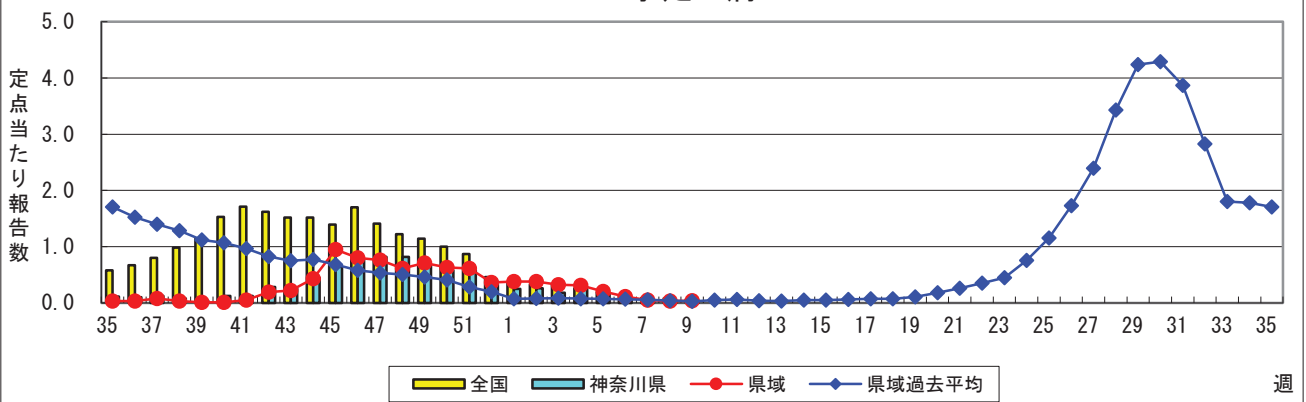
感染性胃腸炎



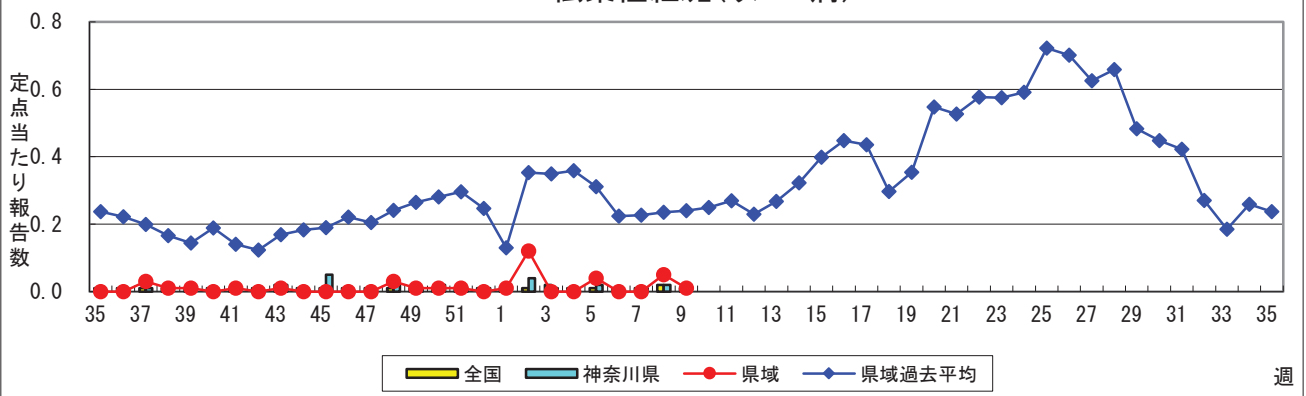
水痘(水ぼうそう)



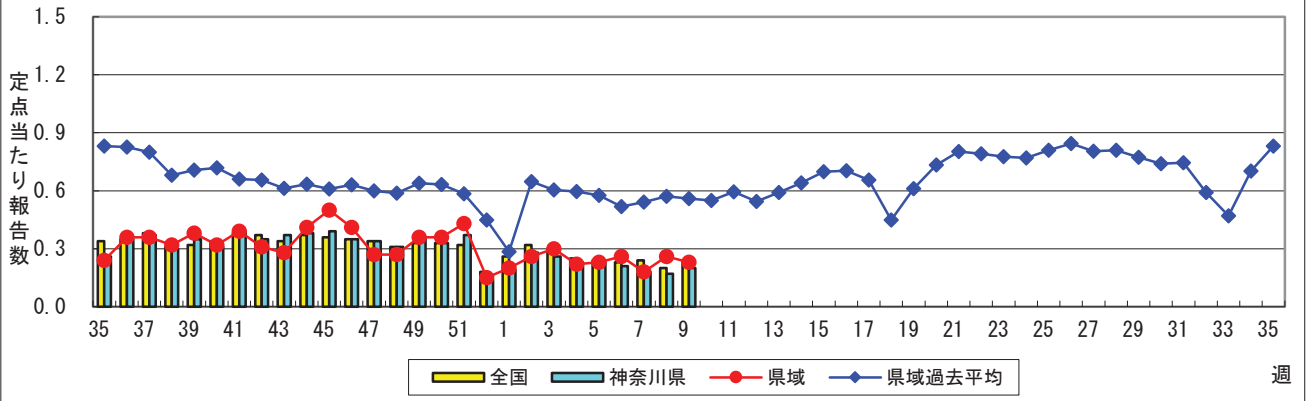
手足口病



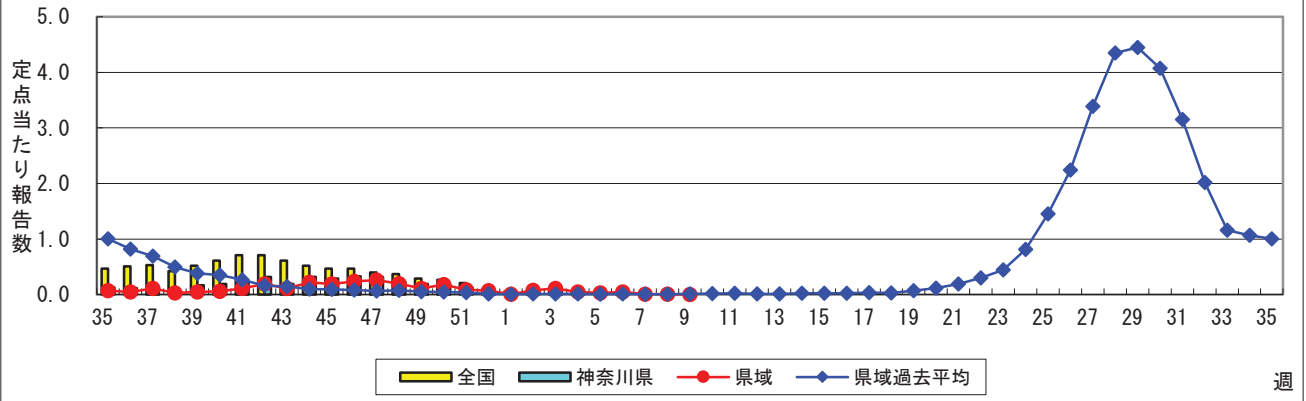
伝染性紅斑(リンゴ病)



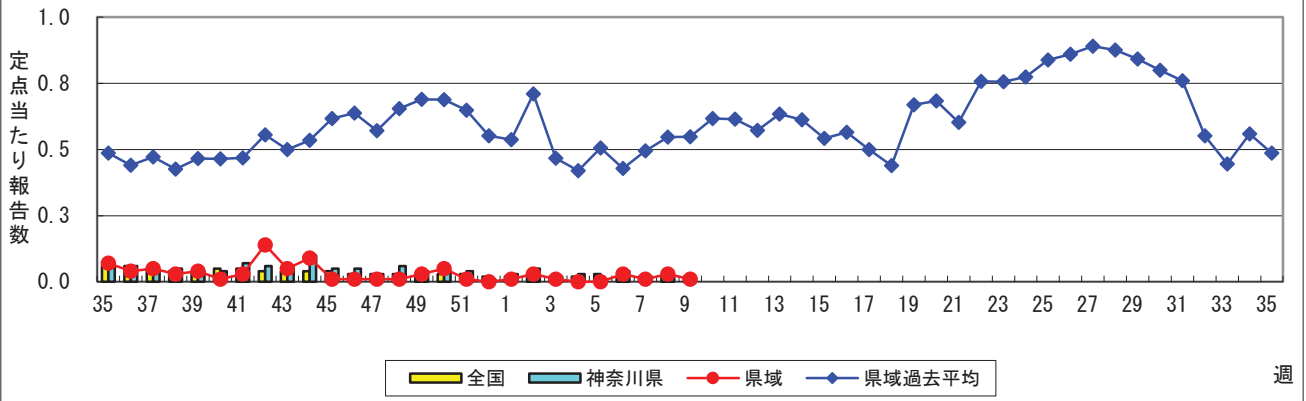
突発性発しん



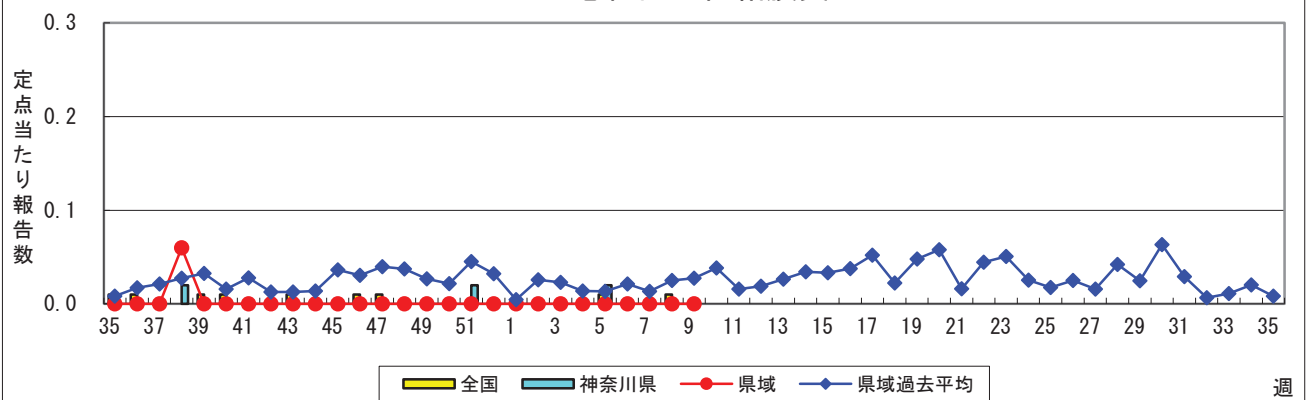
ヘルパンギーナ



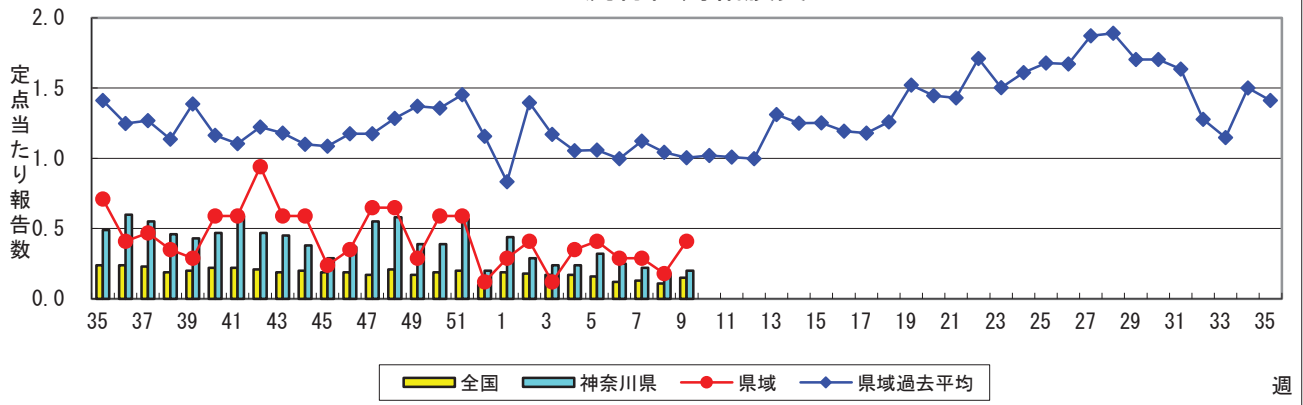
流行性耳下腺炎(おたふくかぜ)



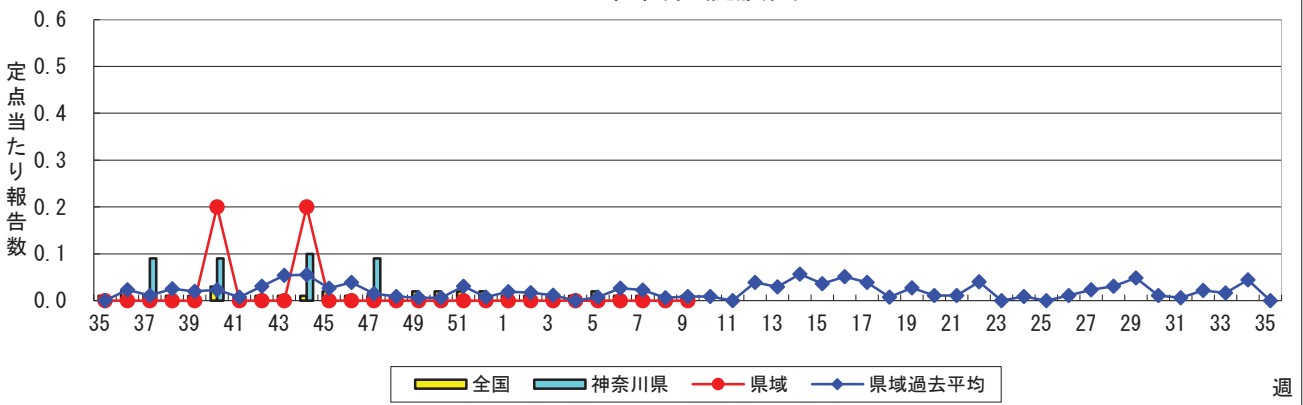
急性出血性結膜炎



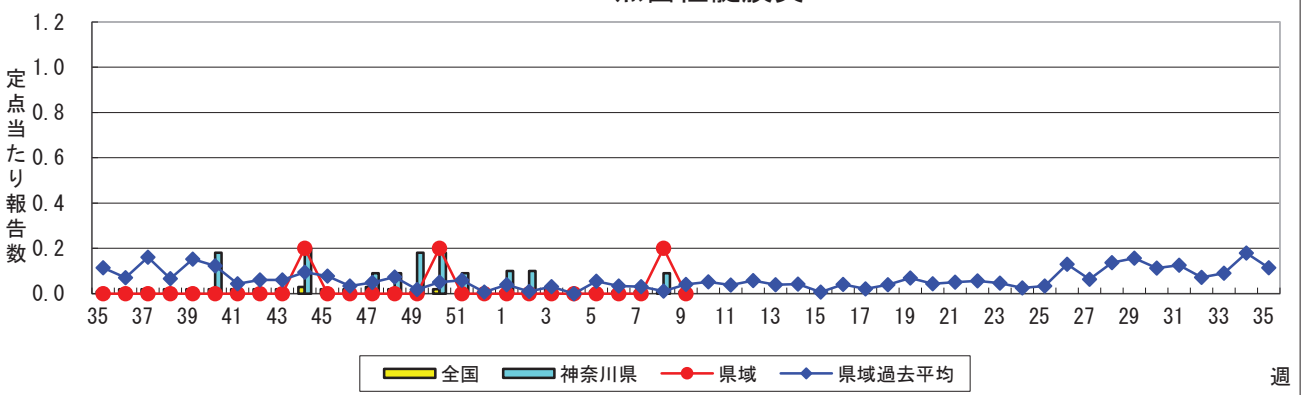
流行性角結膜炎



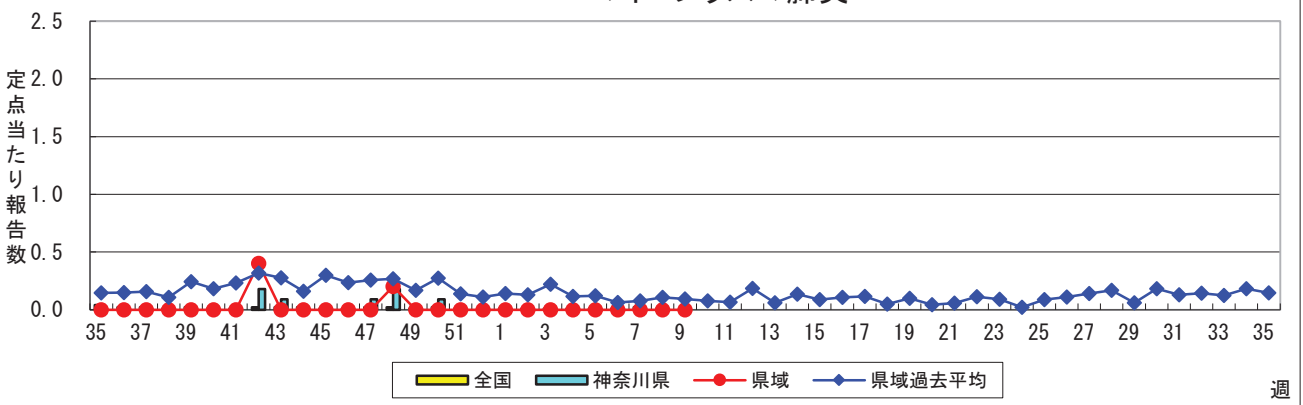
細菌性髄膜炎



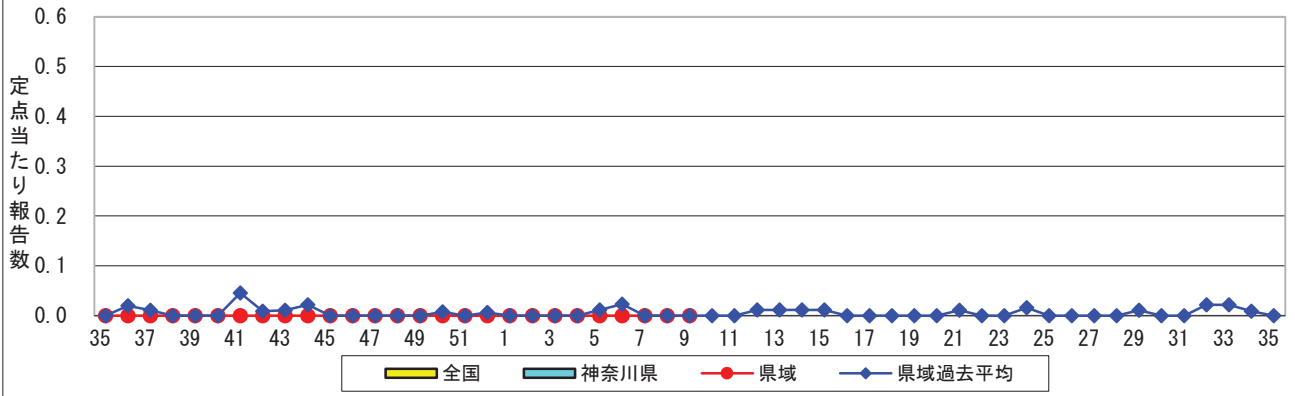
無菌性髄膜炎



マイコプラズマ肺炎



クラミジア肺炎(オウム病を除く)



感染性胃腸炎(ロタウイルス)

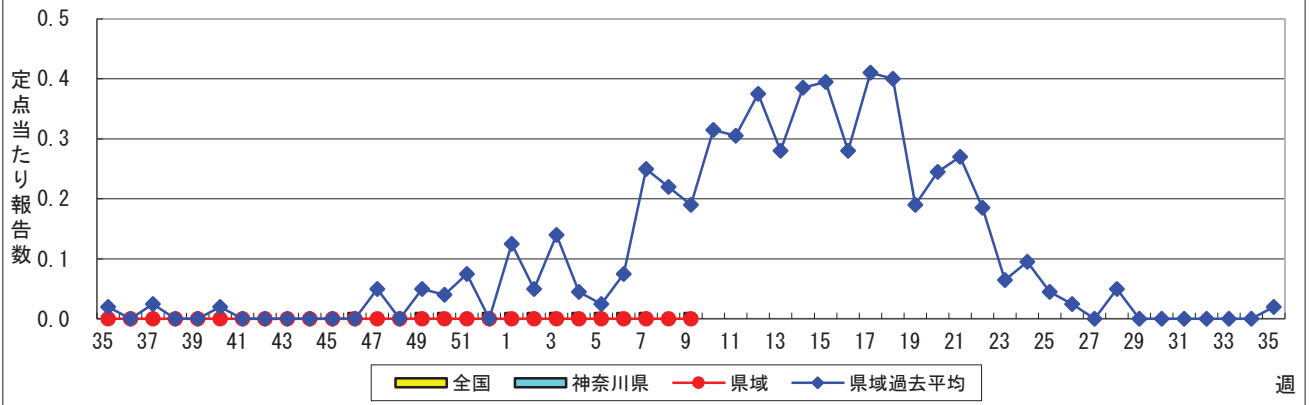


表1 報告数・定点当たり報告数 疾病、政令市・保健所別 (その1)

2022年09週(02月28日~03月06日)

神奈川県	インフルエンザ (高病原性鳥インフルエンザを 除く)		RSウイルス感染症		咽頭結膜熱		A群溶血性レンサ球菌 咽頭炎		感染性胃腸炎	
	報告数	定点当たり	報告数	定点当たり	報告数	定点当たり	報告数	定点当たり	報告数	定点当たり
全県	1	0.00	2	0.01	6	0.03	27	0.12	724	3.34
横浜市	-	-	-	-	4	0.05	7	0.09	239	2.95
川崎市	1	0.02	2	0.05	1	0.03	10	0.27	111	3.00
相模原市	-	-	-	-	-	-	8	0.32	83	3.32
県域 <small>(横浜市、川崎市、相模原市を除く)</small>	-	-	-	-	1	0.01	2	0.03	291	3.93
横須賀市	-	-	-	-	-	-	-	-	35	3.89
藤沢市	-	-	-	-	-	-	-	-	22	2.20
茅ヶ崎市	-	-	-	-	-	-	-	-	22	3.14
平塚	-	-	-	-	-	-	-	-	33	4.71
平塚 秦野センター	-	-	-	-	1	0.17	1	0.17	41	6.83
鎌倉	-	-	-	-	-	-	-	-	36	6.00
鎌倉 三崎センター	-	-	-	-	-	-	-	-	1	0.50
小田原	-	-	-	-	-	-	-	-	17	2.83
小田原 足柄上センター	-	-	-	-	-	-	-	-	5	1.67
厚木	-	-	-	-	-	-	1	0.09	56	5.09
厚木 大和センター	-	-	-	-	-	-	-	-	23	3.29

神奈川県	水痘		手足口病		伝染性紅斑		突発性発しん	
	報告数	定点当たり	報告数	定点当たり	報告数	定点当たり	報告数	定点当たり
全県	4	0.02	9	0.04	1	0.00	43	0.20
横浜市	1	0.01	5	0.06	-	-	17	0.21
川崎市	-	-	1	0.03	-	-	6	0.16
相模原市	-	-	-	-	-	-	3	0.12
県域 <small>(横浜市、川崎市、相模原市を除く)</small>	3	0.04	3	0.04	1	0.01	17	0.23
横須賀市	-	-	-	-	-	-	4	0.44
藤沢市	-	-	-	-	-	-	6	0.60
茅ヶ崎市	1	0.14	-	-	-	-	-	-
平塚	-	-	1	0.14	-	-	1	0.14
平塚 秦野センター	1	0.17	1	0.17	-	-	3	0.50
鎌倉	-	-	-	-	-	-	1	0.17
鎌倉 三崎センター	-	-	-	-	-	-	-	-
小田原	-	-	1	0.17	-	-	-	-
小田原 足柄上センター	-	-	-	-	-	-	-	-
厚木	1	0.09	-	-	1	0.09	2	0.18
厚木 大和センター	-	-	-	-	-	-	-	-

神奈川県	ヘルパンギーナ		流行性耳下腺炎		急性出血性結膜炎		流行性角結膜炎		細菌性髄膜炎	
	報告数	定点当たり	報告数	定点当たり	報告数	定点当たり	報告数	定点当たり	報告数	定点当たり
全県	-	-	1	0.00	-	-	10	0.20	-	-
横浜市	-	-	-	-	-	-	2	0.10	-	-
川崎市	-	-	-	-	-	-	-	-	-	-
相模原市	-	-	-	-	-	-	1	0.33	-	-
県域 <small>(横浜市、川崎市、相模原市を除く)</small>	-	-	1	0.01	-	-	7	0.41	-	-
横須賀市	-	-	1	0.11	-	-	1	0.50	-	-
藤沢市	-	-	-	-	-	-	-	-	-	-
茅ヶ崎市	-	-	-	-	-	-	-	-
平塚	-	-	-	-	-	-	1	0.50	-	-
平塚 秦野センター	-	-	-	-	-	-	-	-
鎌倉	-	-	-	-	-	-	-	-
鎌倉 三崎センター	-	-	-	-
小田原	-	-	-	-	-	-	-	-
小田原 足柄上センター	-	-	-	-	-	-
厚木	-	-	-	-	-	-	3	1.00	-	-
厚木 大和センター	-	-	-	-	-	-	2	1.00

表2 報告数・定点当たり報告数、疾病・年齢階級別
(全県及び横浜市・川崎市・相模原市を除く県域) (その1)

2022年09週(02月28日～03月06日)

*表2は、各保健福祉事務所からの最新の報告をもとに作成しているため、国の還元データである表1および表3の数値と一致しないことがあります。

インフルエンザ定点	項目	合計	～5か月	～11か月	1歳	2	3	4	5	6	7	8
インフルエンザ (高病原性鳥インフル エンザを除く)	全国	報告数	21	-	-	3	1	2	-	1	-	1
		定点当たり	0.00	-	-	0.00	0.00	0.00	-	0.00	-	0.00
	全県	報告数	1	-	-	-	-	-	-	-	-	-
		定点当たり	0.00	-	-	-	-	-	-	-	-	-
	県域	報告数	-	-	-	-	-	-	-	-	-	-
		定点当たり	-	-	-	-	-	-	-	-	-	-

小児科定点	項目	合計	～5か月	～11か月	1歳	2	3	4	5	6	7	8
RSウイルス 感染症	全国	報告数	626	52	67	180	179	99	29	11	5	1
		定点当たり	0.20	0.02	0.02	0.06	0.06	0.03	0.01	0.00	0.00	0.00
	全県	報告数	2	1	-	-	1	-	-	-	-	-
		定点当たり	0.01	0.00	-	-	0.00	-	-	-	-	-
	県域	報告数	-	-	-	-	-	-	-	-	-	-
		定点当たり	-	-	-	-	-	-	-	-	-	-
咽頭結膜熱	全国	報告数	328	-	36	129	75	33	15	12	6	7
		定点当たり	0.10	-	0.01	0.04	0.02	0.01	0.00	0.00	0.00	0.00
	全県	報告数	6	-	-	2	3	-	-	-	-	-
		定点当たり	0.03	-	-	0.01	0.01	-	-	-	-	-
	県域	報告数	1	-	-	1	-	-	-	-	-	-
		定点当たり	0.01	-	-	0.01	-	-	-	-	-	-
A群溶血性 レンサ球菌 咽頭炎	全国	報告数	799	2	7	44	73	80	98	83	72	59
		定点当たり	0.25	0.00	0.00	0.01	0.02	0.03	0.03	0.03	0.02	0.02
	全県	報告数	27	-	-	-	1	2	7	1	2	2
		定点当たり	0.12	-	-	-	0.00	0.01	0.03	0.00	0.01	0.01
	県域	報告数	2	-	-	-	-	-	-	-	-	-
		定点当たり	0.03	-	-	-	-	-	-	-	-	-
感染性胃腸炎	全国	報告数	11,962	70	521	1,758	1,878	1,554	1,159	920	685	475
		定点当たり	3.81	0.02	0.17	0.56	0.60	0.49	0.37	0.29	0.22	0.15
	全県	報告数	724	5	30	91	124	80	80	49	39	37
		定点当たり	3.34	0.02	0.14	0.42	0.57	0.37	0.37	0.23	0.18	0.17
	県域	報告数	291	4	8	33	52	37	23	15	13	16
		定点当たり	3.93	0.05	0.11	0.45	0.70	0.50	0.31	0.20	0.18	0.22
水痘	全国	報告数	215	4	8	28	24	23	14	22	14	17
		定点当たり	0.07	0.00	0.00	0.01	0.01	0.01	0.00	0.01	0.00	0.01
	全県	報告数	4	-	-	-	-	-	-	-	2	1
		定点当たり	0.02	-	-	-	-	-	-	-	0.01	0.00
	県域	報告数	3	-	-	-	-	-	-	-	1	1
		定点当たり	0.04	-	-	-	-	-	-	-	0.01	0.01

インフルエンザ定点	項目	9	10-14	15-19	20-29	30-39	40-49	50-59	60-69	70-79	80歳以上
インフルエンザ (高病原性鳥インフル エンザを除く)	全国	報告数	-	2	2	-	1	3	2	-	3
		定点当たり	-	0.00	0.00	-	0.00	0.00	0.00	-	-
	全県	報告数	-	-	-	-	-	-	-	-	-
		定点当たり	-	-	-	-	-	-	-	-	0.00
	県域	報告数	-	-	-	-	-	-	-	-	-
		定点当たり	-	-	-	-	-	-	-	-	-

小児科定点	項目	9	10-14	15-19	20歳以上
RSウイルス 感染症	全国	報告数	-	1	-
		定点当たり	-	0.00	-
	全県	報告数	-	-	-
		定点当たり	-	-	-
	県域	報告数	-	-	-
		定点当たり	-	-	-
咽頭結膜熱	全国	報告数	-	4	1
		定点当たり	-	0.00	0.00
	全県	報告数	-	1	-
		定点当たり	-	0.00	-
	県域	報告数	-	-	-
		定点当たり	-	-	-
A群溶血性 レンサ球菌 咽頭炎	全国	報告数	44	127	16
		定点当たり	0.01	0.04	0.01
	全県	報告数	3	3	1
		定点当たり	0.01	0.01	0.00
	県域	報告数	1	1	-
		定点当たり	0.01	0.01	-
感染性胃腸炎	全国	報告数	384	1,085	190
		定点当たり	0.12	0.35	0.06
	全県	報告数	21	58	7
		定点当たり	0.10	0.27	0.03
	県域	報告数	8	22	3
		定点当たり	0.11	0.30	0.04
水痘	全国	報告数	11	24	1
		定点当たり	0.00	0.01	0.00
	全県	報告数	-	-	-
		定点当たり	-	-	-
	県域	報告数	-	-	-
		定点当たり	-	-	-

表2 報告数・定点当たり報告数、疾病・年齢階級別
(全県及び横浜市・川崎市・相模原市を除く県域) (その3)

2022年09週(02月28日~03月06日)

*表2は、各保健福祉事務所からの最新の報告をもとに作成しているため、国の還元データである表1および表3の数値と一致しないことがあります。

眼科定点		項目	合計	~5か月	~11か月	1歳	2	3	4	5	6	7	8
急性出血性結膜炎	全国	報告数	2	-	-	-	-	-	-	-	-	-	-
		定点当たり	0.00	-	-	-	-	-	-	-	-	-	-
	全県	報告数	-	-	-	-	-	-	-	-	-	-	-
		定点当たり	-	-	-	-	-	-	-	-	-	-	-
	県域	報告数	-	-	-	-	-	-	-	-	-	-	-
		定点当たり	-	-	-	-	-	-	-	-	-	-	-
流行性角結膜炎	全国	報告数	104	2	-	1	2	1	2	3	1	1	1
		定点当たり	0.15	0.00	-	0.00	0.00	0.00	0.00	0.00	0.00	0.00	0.00
	全県	報告数	10	-	-	-	-	-	-	1	-	-	-
		定点当たり	0.20	-	-	-	-	-	-	0.02	-	-	-
	県域	報告数	7	-	-	-	-	-	-	1	-	-	-
		定点当たり	0.41	-	-	-	-	-	-	0.06	-	-	-

基幹定点(週報)		項目	合計	0歳	1-4	5-9	10-14	15-19	20-24	25-29	30-34	35-39	40-44
細菌性髄膜炎	全国	報告数	4	-	-	-	-	-	-	-	-	-	1
		定点当たり	0.01	-	-	-	-	-	-	-	-	-	-
	全県	報告数	-	-	-	-	-	-	-	-	-	-	-
		定点当たり	-	-	-	-	-	-	-	-	-	-	-
	県域	報告数	-	-	-	-	-	-	-	-	-	-	-
		定点当たり	-	-	-	-	-	-	-	-	-	-	-
無菌性髄膜炎	全国	報告数	4	-	-	-	-	-	-	-	-	1	-
		定点当たり	0.01	-	-	-	-	-	-	-	-	-	0.00
	全県	報告数	-	-	-	-	-	-	-	-	-	-	-
		定点当たり	-	-	-	-	-	-	-	-	-	-	-
	県域	報告数	-	-	-	-	-	-	-	-	-	-	-
		定点当たり	-	-	-	-	-	-	-	-	-	-	-
マイコプラズマ肺炎	全国	報告数	2	-	-	-	-	-	-	-	-	-	-
		定点当たり	0.00	-	-	-	-	-	-	-	-	-	-
	全県	報告数	-	-	-	-	-	-	-	-	-	-	-
		定点当たり	-	-	-	-	-	-	-	-	-	-	-
	県域	報告数	-	-	-	-	-	-	-	-	-	-	-
		定点当たり	-	-	-	-	-	-	-	-	-	-	-
クラミジア肺炎(オウム病を除く)	全国	報告数	1	-	-	-	-	-	-	-	-	-	-
		定点当たり	0.00	-	-	-	-	-	-	-	-	-	-
	全県	報告数	-	-	-	-	-	-	-	-	-	-	-
		定点当たり	-	-	-	-	-	-	-	-	-	-	-
	県域	報告数	-	-	-	-	-	-	-	-	-	-	-
		定点当たり	-	-	-	-	-	-	-	-	-	-	-
感染性胃腸炎(ロタウイルス)	全国	報告数	3	-	2	1	-	-	-	-	-	-	-
		定点当たり	0.01	-	0.00	0.00	-	-	-	-	-	-	-
	全県	報告数	-	-	-	-	-	-	-	-	-	-	-
		定点当たり	-	-	-	-	-	-	-	-	-	-	-
	県域	報告数	-	-	-	-	-	-	-	-	-	-	-
		定点当たり	-	-	-	-	-	-	-	-	-	-	-

眼科定点		項目	9	10-14	15-19	20-29	30-39	40-49	50-59	60-69	70歳以上
急性出血性結膜炎	全国	報告数	-	-	-	-	-	-	-	1	1
		定点当たり	-	-	-	-	-	-	-	0.00	0.00
	全県	報告数	-	-	-	-	-	-	-	-	-
		定点当たり	-	-	-	-	-	-	-	-	-
	県域	報告数	-	-	-	-	-	-	-	-	-
		定点当たり	-	-	-	-	-	-	-	-	-
流行性角結膜炎	全国	報告数	1	2	4	18	18	16	13	8	10
		定点当たり	0.00	0.00	0.01	0.03	0.03	0.02	0.02	0.01	0.01
	全県	報告数	-	-	-	2	-	-	3	1	3
		定点当たり	-	-	-	0.04	-	-	0.06	0.02	0.06
	県域	報告数	-	-	-	1	-	-	1	1	3
		定点当たり	-	-	-	0.06	-	-	0.06	0.06	0.18

基幹定点(週報)		項目	45-49	50-54	55-59	60-64	65-69	70歳以上
細菌性髄膜炎	全国	報告数	-	-	-	-	1	2
		定点当たり	-	-	-	-	0.00	0.00
	全県	報告数	-	-	-	-	-	-
		定点当たり	-	-	-	-	-	-
	県域	報告数	-	-	-	-	-	-
		定点当たり	-	-	-	-	-	-
無菌性髄膜炎	全国	報告数	-	-	-	-	-	3
		定点当たり	-	-	-	-	-	0.01
	全県	報告数	-	-	-	-	-	-
		定点当たり	-	-	-	-	-	-
	県域	報告数	-	-	-	-	-	-
		定点当たり	-	-	-	-	-	-
マイコプラズマ肺炎	全国	報告数	-	-	-	-	-	2
		定点当たり	-	-	-	-	-	0.00
	全県	報告数	-	-	-	-	-	-
		定点当たり	-	-	-	-	-	-
	県域	報告数	-	-	-	-	-	-
		定点当たり	-	-	-	-	-	-
クラミジア肺炎(オウム病を除く)	全国	報告数	-	-	-	-	1	-
		定点当たり	-	-	-	-	0.00	-
	全県	報告数	-	-	-	-	-	-
		定点当たり	-	-	-	-	-	-
	県域	報告数	-	-	-	-	-	-
		定点当たり	-	-	-	-	-	-
感染性胃腸炎(ロタウイルス)	全国	報告数	-	-	-	-	-	-
		定点当たり	-	-	-	-	-	-
	全県	報告数	-	-	-	-	-	-
		定点当たり	-	-	-	-	-	-
	県域	報告数	-	-	-	-	-	-
		定点当たり	-	-	-	-	-	-

表3 5週前～今週の推移 (その1)
 (全県及び横浜市・川崎市・相模原市を除く県域)

2022年09週(02月28日～03月06日)

疾病名	項目		5週前	4週前	3週前	2週前	1週前	今週
			04週	05週	06週	07週	08週	09週
			(01月24日 ～01月30 日)	(01月31日 ～02月06 日)	(02月07日 ～02月13 日)	(02月14日 ～02月20 日)	(02月21日 ～02月27 日)	(02月28日 ～03月06 日)
インフルエンザ (高病原性鳥インフル ンザを除く)	全県	報告数	7	6	1	1	3	1
		定点当たり	0.02	0.02	0.00	0.00	0.01	0.00
	県域	報告数	2	4	1	-	-	-
		定点当たり	0.02	0.03	0.01	-	-	-
RSウイルス 感染症	全県	報告数	10	3	1	2	1	2
		定点当たり	0.05	0.01	0.00	0.01	0.00	0.01
	県域	報告数	2	3	-	-	-	-
		定点当たり	0.03	0.04	-	-	-	-
咽頭結膜熱	全県	報告数	3	20	10	6	3	6
		定点当たり	0.01	0.10	0.05	0.03	0.01	0.03
	県域	報告数	3	4	3	3	-	1
		定点当たり	0.04	0.05	0.04	0.04	-	0.01
A群溶血性 レンサ球菌 咽頭炎	全県	報告数	80	62	33	37	42	27
		定点当たり	0.37	0.30	0.15	0.17	0.19	0.12
	県域	報告数	5	4	4	4	9	2
		定点当たり	0.07	0.05	0.05	0.05	0.12	0.03
感染性胃腸炎	全県	報告数	1,299	988	837	768	636	724
		定点当たり	5.96	4.73	3.80	3.57	2.90	3.34
	県域	報告数	496	427	347	319	224	291
		定点当たり	6.70	5.77	4.69	4.31	3.03	3.93
水痘	全県	報告数	14	17	15	8	7	4
		定点当たり	0.06	0.08	0.07	0.04	0.03	0.02
	県域	報告数	7	6	3	3	1	3
		定点当たり	0.09	0.08	0.04	0.04	0.01	0.04
手足口病	全県	報告数	52	32	16	9	4	9
		定点当たり	0.24	0.15	0.07	0.04	0.02	0.04
	県域	報告数	23	15	8	4	2	3
		定点当たり	0.31	0.20	0.11	0.05	0.03	0.04
伝染性紅斑	全県	報告数	-	4	-	2	5	1
		定点当たり	-	0.02	-	0.01	0.02	0.00
	県域	報告数	-	3	-	-	4	1
		定点当たり	-	0.04	-	-	0.05	0.01
突発性発しん	全県	報告数	51	49	47	38	38	43
		定点当たり	0.23	0.23	0.21	0.18	0.17	0.20
	県域	報告数	16	17	19	13	19	17
		定点当たり	0.22	0.23	0.26	0.18	0.26	0.23

表3 5週前～今週の推移 (その2)
 (全県及び横浜市・川崎市・相模原市を除く県域)

2022年09週(02月28日～03月06日)

疾病名	項目		5週前	4週前	3週前	2週前	1週前	今週
			04週	05週	06週	07週	08週	09週
			(01月24日 ～01月30 日)	(01月31日 ～02月06 日)	(02月07日 ～02月13 日)	(02月14日 ～02月20 日)	(02月21日 ～02月27 日)	(02月28日 ～03月06 日)
ヘルパンギーナ	全県	報告数	15	4	6	3	1	-
		定点当たり	0.07	0.02	0.03	0.01	0.00	-
	県域	報告数	4	2	4	1	1	-
		定点当たり	0.05	0.03	0.05	0.01	0.01	-
流行性耳下腺炎	全県	報告数	7	3	8	5	4	1
		定点当たり	0.03	0.01	0.04	0.02	0.02	0.00
	県域	報告数	-	-	2	1	2	1
		定点当たり	-	-	0.03	0.01	0.03	0.01
急性出血性結膜炎	全県	報告数	-	1	-	-	-	-
		定点当たり	-	0.02	-	-	-	-
	県域	報告数	-	-	-	-	-	-
		定点当たり	-	-	-	-	-	-
流行性角結膜炎	全県	報告数	12	16	13	11	9	10
		定点当たり	0.24	0.32	0.25	0.22	0.18	0.20
	県域	報告数	6	7	5	5	3	7
		定点当たり	0.35	0.41	0.29	0.29	0.18	0.41
細菌性髄膜炎	全県	報告数	-	-	-	-	-	-
		定点当たり	-	-	-	-	-	-
	県域	報告数	-	-	-	-	-	-
		定点当たり	-	-	-	-	-	-
無菌性髄膜炎	全県	報告数	-	-	-	-	1	-
		定点当たり	-	-	-	-	0.09	-
	県域	報告数	-	-	-	-	1	-
		定点当たり	-	-	-	-	0.20	-
マイコプラズマ肺炎	全県	報告数	-	-	-	-	-	-
		定点当たり	-	-	-	-	-	-
	県域	報告数	-	-	-	-	-	-
		定点当たり	-	-	-	-	-	-
クラミジア肺炎 (オウム病を除く)	全県	報告数	-	-	-	-	-	-
		定点当たり	-	-	-	-	-	-
	県域	報告数	-	-	-	-	-	-
		定点当たり	-	-	-	-	-	-
感染性胃腸炎 (ロタウイルス)	全県	報告数	-	-	-	-	-	-
		定点当たり	-	-	-	-	-	-
	県域	報告数	-	-	-	-	-	-
		定点当たり	-	-	-	-	-	-