



今週の注目感染症

～B型肝炎～

神奈川県では今週2件のB型肝炎の報告がありました。B型肝炎はB型肝炎ウイルスによって引き起こされる肝炎です。B型肝炎ウイルスは主に血液などの体液を介して感染します。主な感染経路としては、性行為感染や医療従事者の針刺し事故等が挙げられます。また、妊娠・出産時に母から子へ感染する場合があります。B型肝炎ウイルスに感染すると9割以上は一過性感染となり、そのうちの約3割が急性肝炎を発症します。主症状は全身倦怠感、食欲不振、黄疸、褐色尿です。そのほとんどが数週間で自然に回復に向かいます。B型肝炎ウイルスに感染した1割弱の方は持続感染となります。そのうち約9割は無症状病原体保有者ですが、約1割の方が慢性肝炎となります。慢性肝炎は無治療の場合、肝硬変や肝細胞がんに移行する危険があります。B型肝炎には抗ウイルス療法を行います。また、ワクチン接種も有効です。

～新型コロナウイルス感染症～

2022年第8週の報告数は43,211例となり、前週51,488例とくらべて減少しています（※患者情報の変更により、前週と数字が異なる場合があります）。現在、神奈川県では特措法に基づくまん延防止等重点措置が実施されています。期間は2022年1月21日から2月13日までとなっていたが、感染拡大が続いているため3月6日まで延長されました。措置内容の詳細については県ホームページの『特措法に基づくまん延防止等重点措置に係る神奈川県実施方針』をご確認ください。感染拡大をくい止めるために、マスク着用、手洗い、三密の回避等の基本的感染予防の徹底をお願いします。

今週の全数把握対象疾患

（当該週の国による集計及び各保健福祉事務所からの報告をもとに期日を決めて集計しているため、集計数が前後することがあります。）

分類	対象疾患	内訳				神奈川県 (今週)	神奈川県 (2022年累計)
		県域	横浜市	川崎市	相模原市		
二類	結核	2	7	4		13	127
四類	E型肝炎		1			1	12
五類	ウイルス性肝炎	1		1		2	4
	劇症型溶血性レンサ球菌感染症		2			2	11
	侵襲性肺炎球菌感染症		2			2	9
	梅毒		6			6	65

全数把握対象疾患情報

- ・結核13例：年齢群は10歳代1例、30歳代1例、40歳代1例、50歳代3例、60歳代1例、70歳代1例、80歳代4例、90歳以上1例、病型は肺結核6例、結核性胸膜炎2例、無症状病原体保有者5例
- ・E型肝炎1例：年齢群は50歳代、感染経路は不明、推定感染地域は日本国内都道府県不明
- ・ウイルス性肝炎2例：年齢群は40歳代1例、50歳代1例、病型はB型肝炎2例、推定感染経路は性的接触1例、針等の鋭利なものの刺入による感染1例、推定感染地域は神奈川県2例、B型肝炎ワクチン接種歴は、無し1例、不明1例
- ・劇症型溶血性レンサ球菌感染症2例：年齢群は60歳代1例、70歳代1例、血清群はA群1例、不明1例、推定感染経路は飛沫・飛沫核感染1例、不明1例、推定感染地域は神奈川県1例、日本国内都道府県不明1例
- ・侵襲性肺炎球菌感染症2例：年齢群は70歳代1例、80歳代1例、感染経路は不明2例、推定感染地域は神奈川県2例、ワクチン接種歴は不明2例
- ・梅毒6例：年齢群は20歳代3例、30歳代1例、40歳代2例、病型は早期顕症梅毒Ⅰ期3例、早期顕症梅毒Ⅱ期1例、無症状病原体保有者2例、推定感染経路は性的接触6例、推定感染地域は神奈川県3例、宮崎県1例、日本国内都道府県不明1例、不明1例

新型インフルエンザ等感染症

新型コロナウイルス感染症 43,211例

今週の定点把握対象疾患

- ・今週は、定点当たり報告数が注意報・警報レベルを超える疾患はありませんでした。

神奈川県感染症情報センター

神奈川県衛生研究所 企画情報部 衛生情報課

TEL:0467-83-4400(代表)

FAX:0467-89-5211(企画情報部)

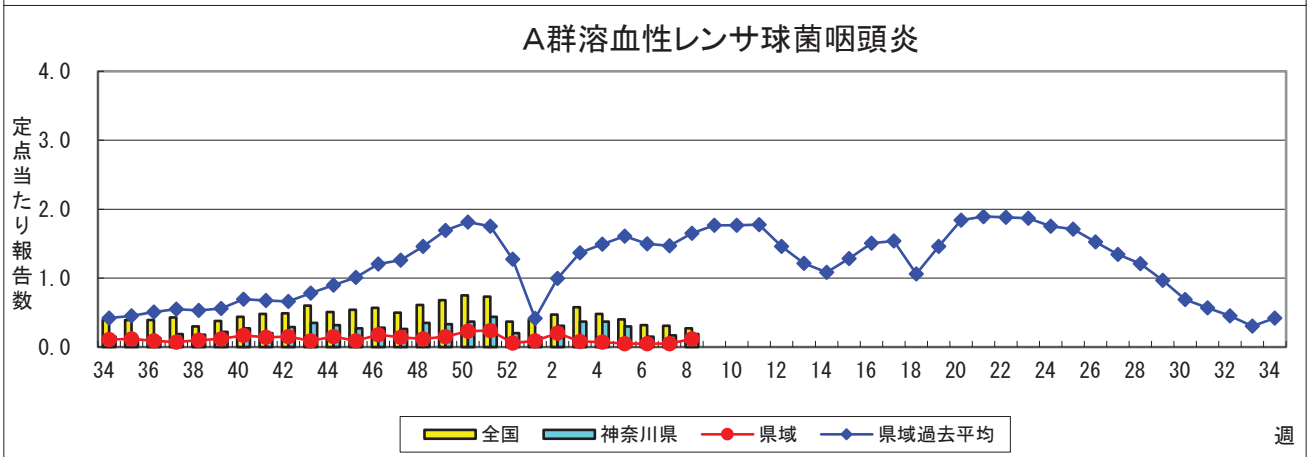
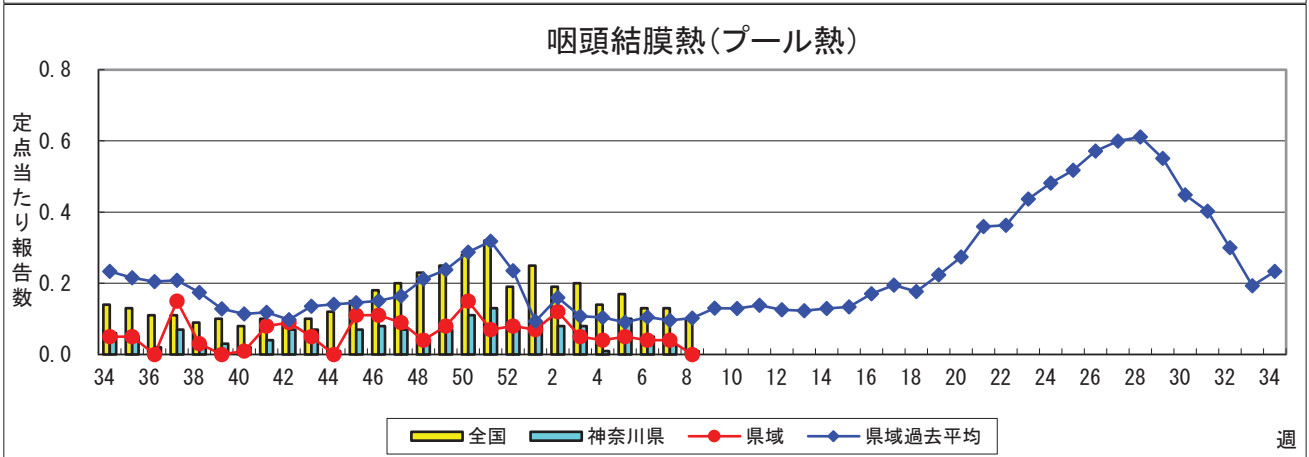
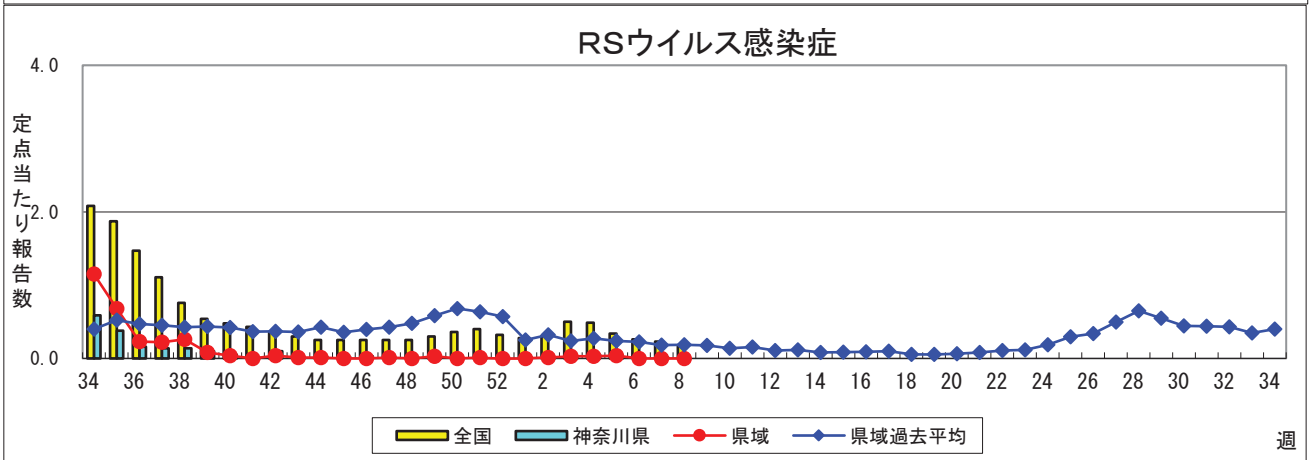
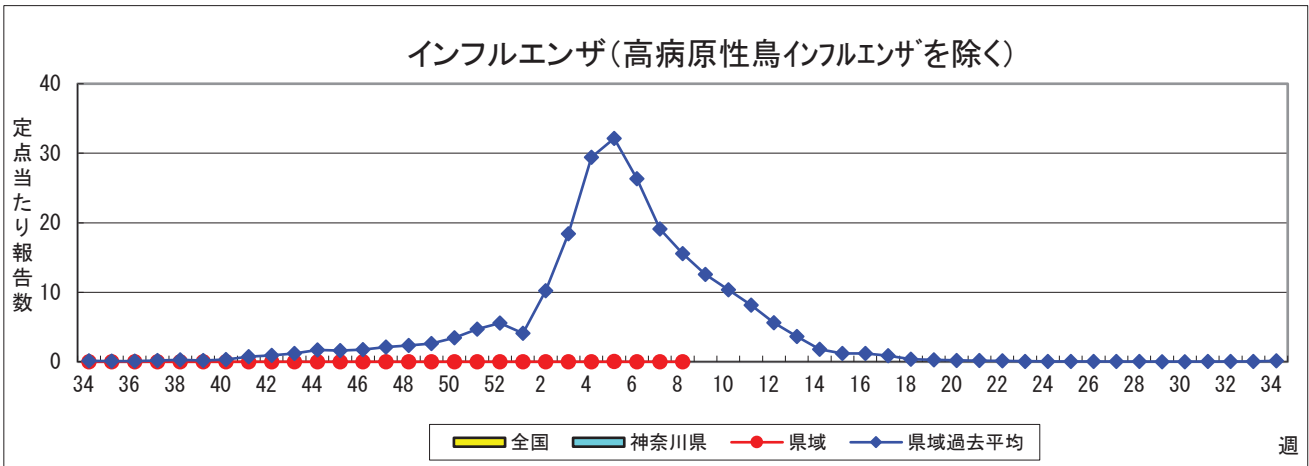
感染症発生動向調査事業は「感染症の予防及び感染症の患者に対する医療に関する法律」によって行われています。

*県域とは、神奈川県内の市町村のうち横浜市、川崎市、相模原市を除いた地域です

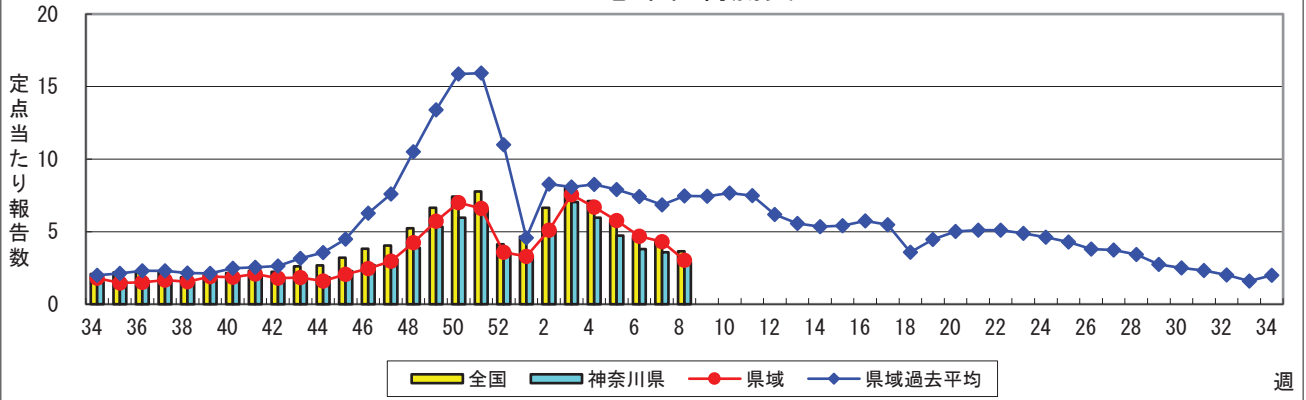
感染症発生動向調査: 週報対象疾患の時系列グラフ

※疾患名の括弧書きは、一般名称であり、正式名称ではありません。 2022年08週

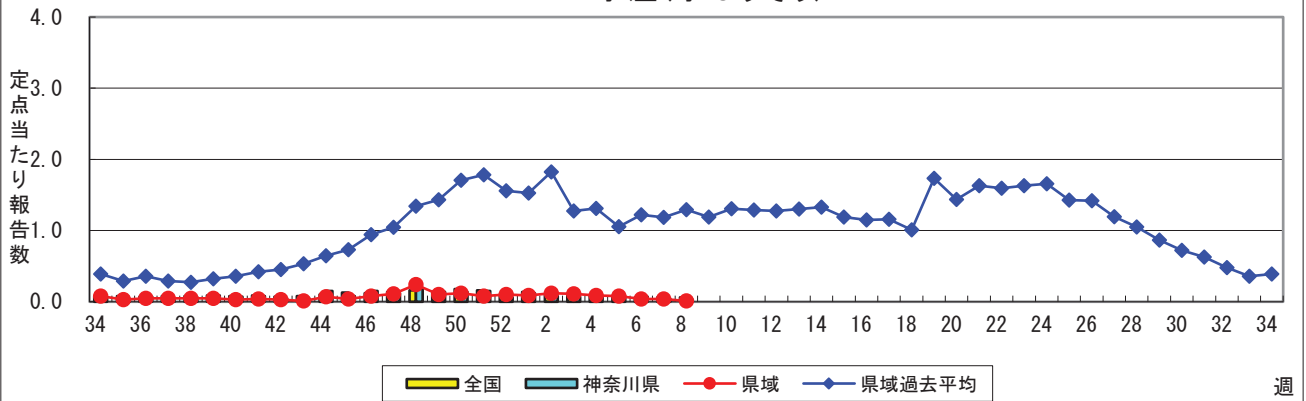
※神奈川県&県域(横浜市・川崎市・相模原市を除く)のデータです。(02月21日~02月27日)



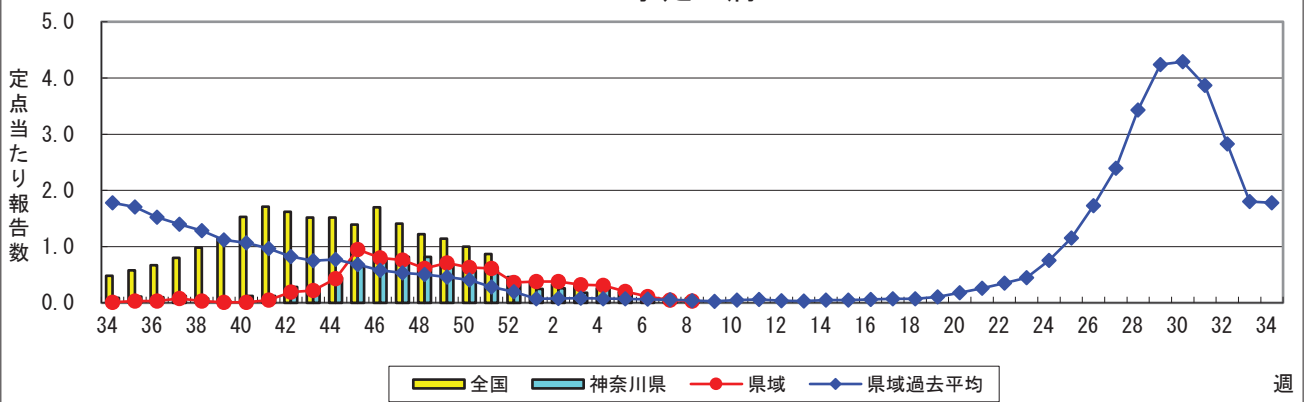
感染性胃腸炎



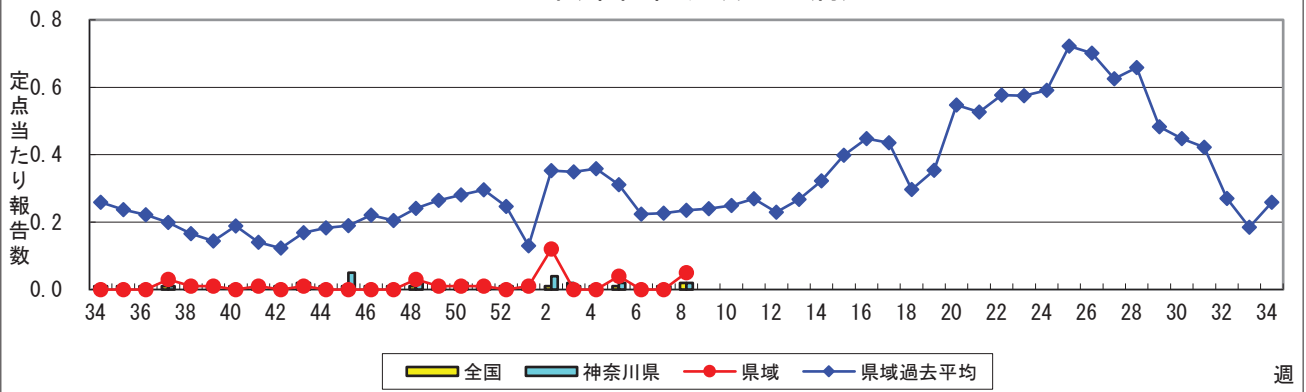
水痘(水ぼうそう)



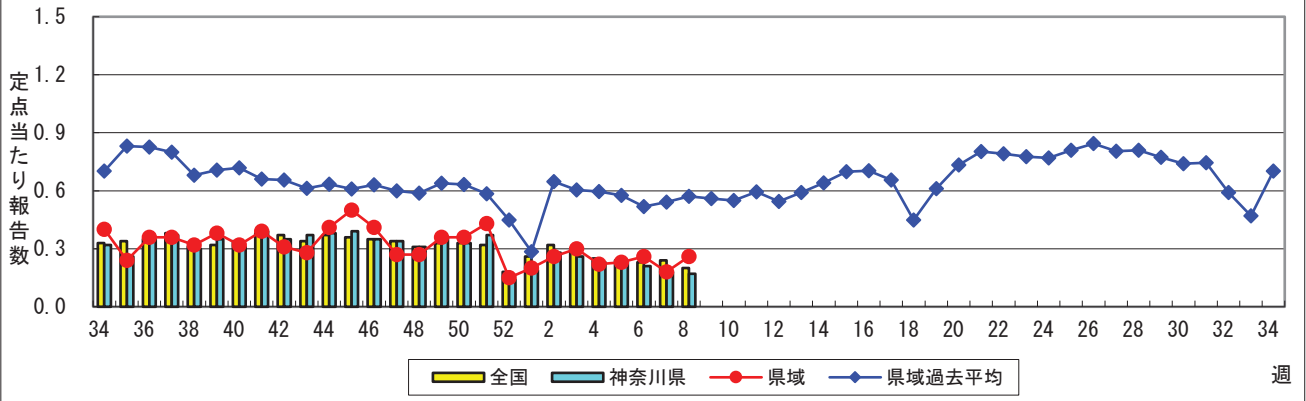
手足口病



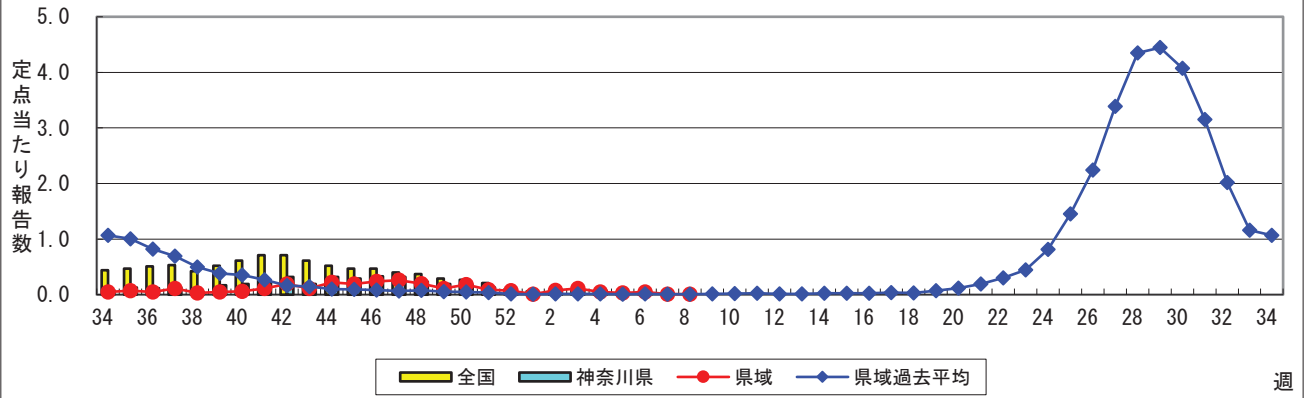
伝染性紅斑(リンゴ病)



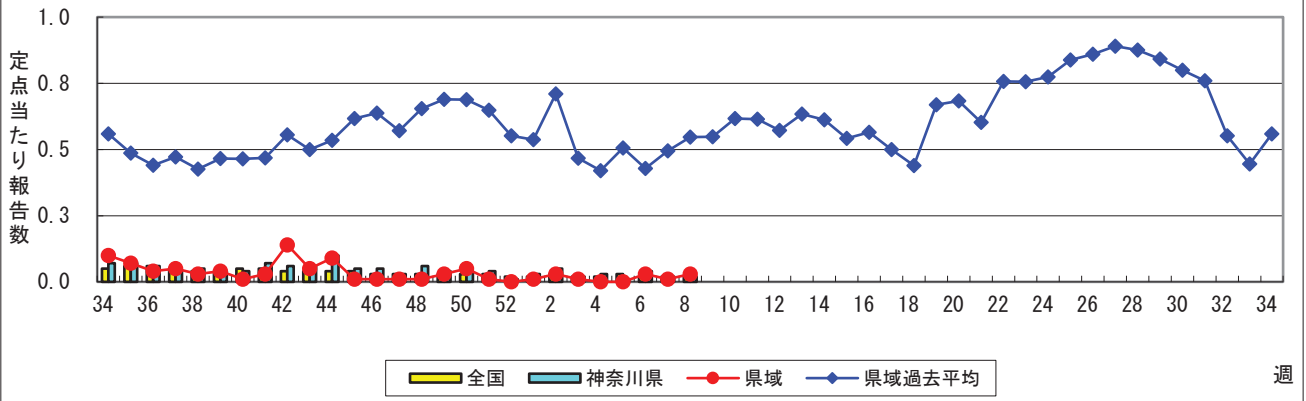
突発性発しん



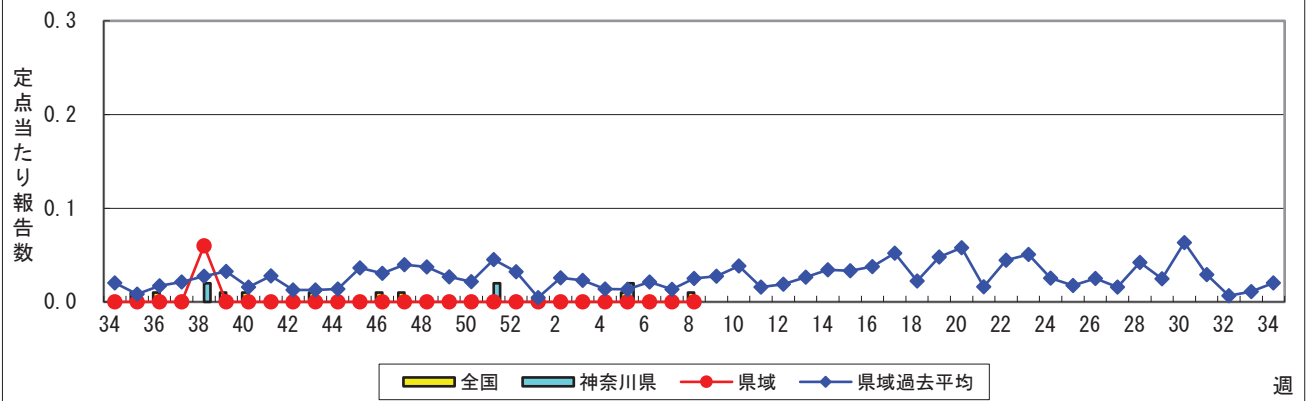
ヘルパンギーナ



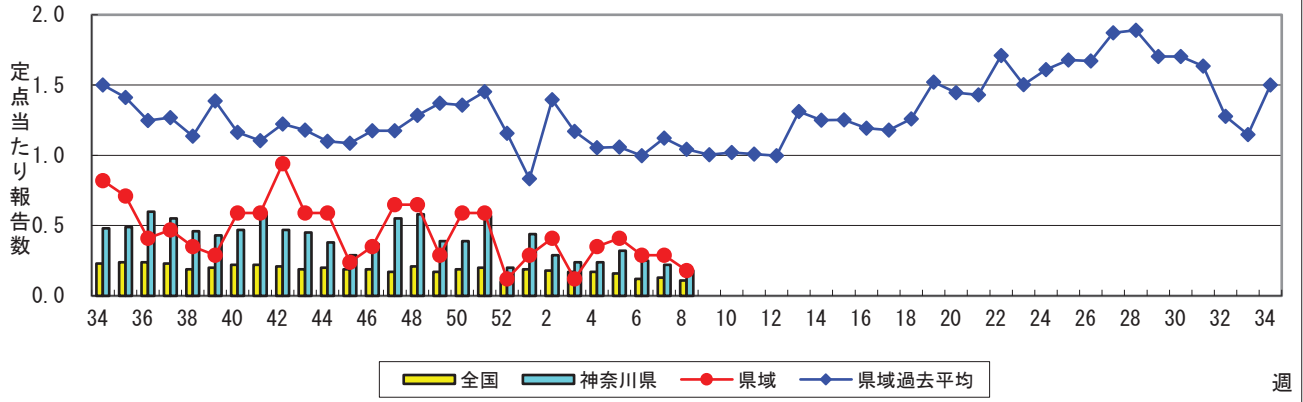
流行性耳下腺炎(おたふくかぜ)



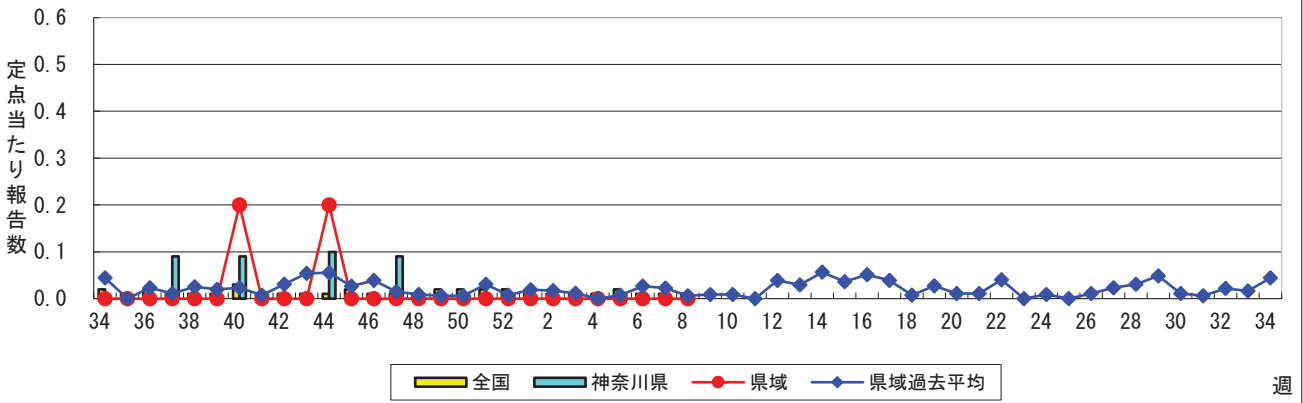
急性出血性結膜炎



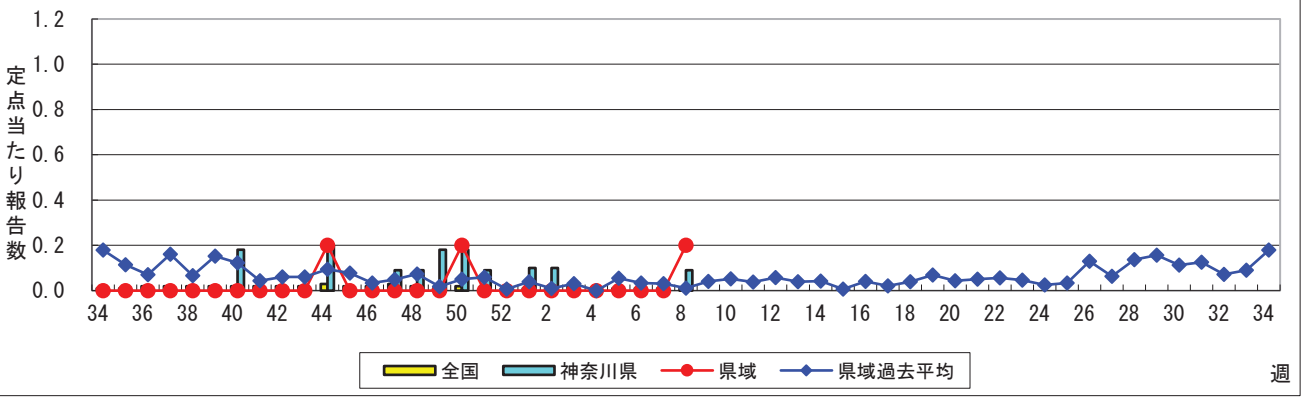
流行性角結膜炎



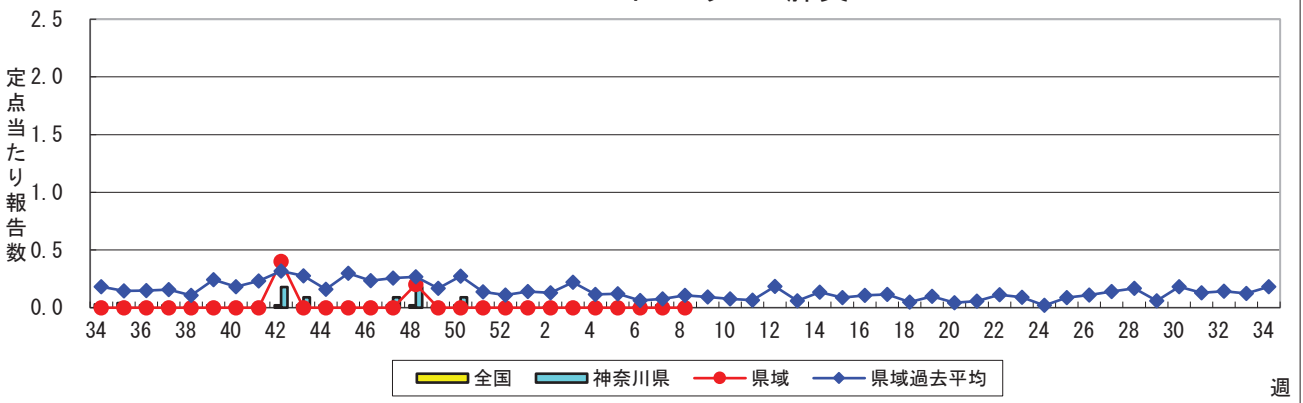
細菌性髄膜炎



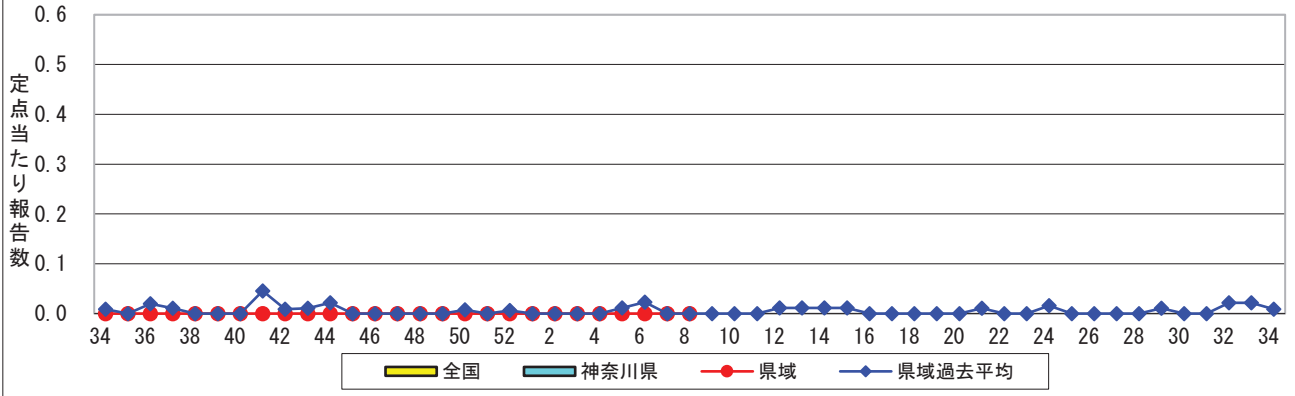
無菌性髄膜炎



マイコプラズマ肺炎



クラミジア肺炎(オウム病を除く)



感染性胃腸炎(ロタウイルス)

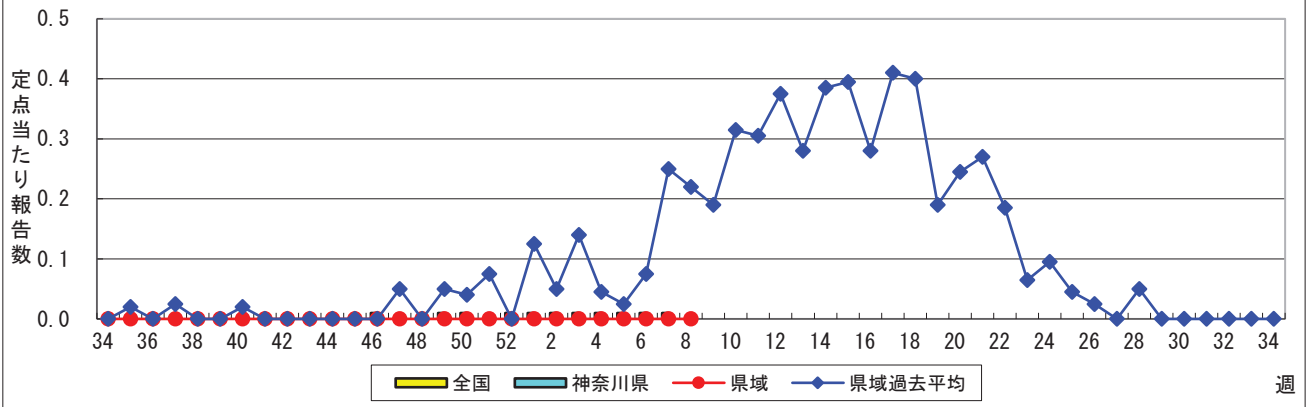


表1 報告数・定点当たり報告数 疾病、政令市・保健所別 (その1)

2022年08週(02月21日~02月27日)

神奈川県	インフルエンザ (高病原性鳥インフルエンザを 除く)		RSウイルス感染症		咽頭結膜熱		A群溶血性レンサ球菌 咽頭炎		感染性胃腸炎	
	報告数	定点当たり	報告数	定点当たり	報告数	定点当たり	報告数	定点当たり	報告数	定点当たり
全県	3	0.01	1	0.00	3	0.01	42	0.19	636	2.90
横浜市	-	-	-	-	3	0.04	6	0.07	193	2.35
川崎市	-	-	1	0.03	-	-	15	0.42	132	3.67
相模原市	3	0.09	-	-	-	-	12	0.44	87	3.22
県域 (横浜市、川崎市、相模原市を除く)	-	-	-	-	-	-	9	0.12	224	3.03
横須賀市	-	-	-	-	-	-	1	0.11	31	3.44
藤沢市	-	-	-	-	-	-	7	0.70	26	2.60
茅ヶ崎市	-	-	-	-	-	-	1	0.14	23	3.29
平塚	-	-	-	-	-	-	-	-	24	3.43
平塚 秦野センター	-	-	-	-	-	-	-	-	37	6.17
鎌倉	-	-	-	-	-	-	-	-	17	2.83
鎌倉 三崎センター	-	-	-	-	-	-	-	-	-	-
小田原	-	-	-	-	-	-	-	-	12	2.00
小田原 足柄上センター	-	-	-	-	-	-	-	-	-	-
厚木	-	-	-	-	-	-	-	-	38	3.45
厚木 大和センター	-	-	-	-	-	-	-	-	16	2.29

神奈川県	水痘		手足口病		伝染性紅斑		突発性発しん	
	報告数	定点当たり	報告数	定点当たり	報告数	定点当たり	報告数	定点当たり
全県	7	0.03	4	0.02	5	0.02	38	0.17
横浜市	2	0.02	1	0.01	1	0.01	14	0.17
川崎市	4	0.11	1	0.03	-	-	3	0.08
相模原市	-	-	-	-	-	-	2	0.07
県域 (横浜市、川崎市、相模原市を除く)	1	0.01	2	0.03	4	0.05	19	0.26
横須賀市	-	-	-	-	-	-	3	0.33
藤沢市	-	-	-	-	-	-	5	0.50
茅ヶ崎市	-	-	-	-	-	-	3	0.43
平塚	-	-	1	0.14	-	-	2	0.29
平塚 秦野センター	-	-	-	-	3	0.50	2	0.33
鎌倉	-	-	-	-	-	-	-	-
鎌倉 三崎センター	-	-	-	-	-	-	-	-
小田原	1	0.17	-	-	-	-	-	-
小田原 足柄上センター	-	-	-	-	-	-	-	-
厚木	-	-	1	0.09	1	0.09	4	0.36
厚木 大和センター	-	-	-	-	-	-	-	-

神奈川県	ヘルパンギーナ		流行性耳下腺炎		急性出血性結膜炎		流行性角結膜炎		細菌性髄膜炎	
	報告数	定点当たり	報告数	定点当たり	報告数	定点当たり	報告数	定点当たり	報告数	定点当たり
全県	1	0.00	4	0.02	-	-	9	0.18	-	-
横浜市	-	-	-	-	-	-	2	0.10	-	-
川崎市	-	-	2	0.06	-	-	-	-	-	-
相模原市	-	-	-	-	-	-	4	1.00	-	-
県域 (横浜市、川崎市、相模原市を除く)	1	0.01	2	0.03	-	-	3	0.18	-	-
横須賀市	-	-	-	-	-	-	1	0.50	-	-
藤沢市	-	-	-	-	-	-	-	-	-	-
茅ヶ崎市	-	-	-	-	-	-	-	-
平塚	-	-	1	0.14	-	-	1	0.50	-	-
平塚 秦野センター	1	0.17	-	-	-	-	-	-
鎌倉	-	-	-	-	-	-	-	-
鎌倉 三崎センター	-	-	1	0.50
小田原	-	-	-	-	-	-	-	-
小田原 足柄上センター	-	-	-	-	-	-
厚木	-	-	-	-	-	-	1	0.33	-	-
厚木 大和センター	-	-	-	-	-	-	-	-

表2 報告数・定点当たり報告数、疾病・年齢階級別
(全県及び横浜市・川崎市・相模原市を除く県域) (その1)

2022年08週(02月21日～02月27日)

*表2は、各保健福祉事務所からの最新の報告をもとに作成しているため、国の還元データである表1および表3の数値と一致しないことがあります。

インフルエンザ定点	項目	合計	～5か月	～11か月	1歳	2	3	4	5	6	7	8
インフルエンザ (高病原性鳥インフル エンザを除く)	全国	報告数	27	-	-	1	-	1	-	-	2	-
		定点当たり	0.01	-	-	0.00	-	0.00	-	-	0.00	-
	全県	報告数	3	-	-	-	-	-	-	-	1	-
		定点当たり	0.01	-	-	-	-	-	-	-	0.00	-
	県域	報告数	-	-	-	-	-	-	-	-	-	-
		定点当たり	-	-	-	-	-	-	-	-	-	-

小児科定点	項目	合計	～5か月	～11か月	1歳	2	3	4	5	6	7	8	
RSウイルス 感染症	全国	報告数	529	44	53	184	144	72	17	9	4	1	-
		定点当たり	0.17	0.01	0.02	0.06	0.05	0.02	0.01	0.00	0.00	0.00	-
	全県	報告数	1	-	-	-	1	-	-	-	-	-	-
		定点当たり	0.00	-	-	-	0.00	-	-	-	-	-	-
	県域	報告数	-	-	-	-	-	-	-	-	-	-	-
		定点当たり	-	-	-	-	-	-	-	-	-	-	-
咽頭結膜熱	全国	報告数	320	5	22	128	80	34	22	11	3	2	4
		定点当たり	0.10	0.00	0.01	0.04	0.03	0.01	0.01	0.00	0.00	0.00	0.00
	全県	報告数	3	-	-	-	2	-	-	-	-	-	-
		定点当たり	0.01	-	-	-	0.01	-	-	-	-	-	-
	県域	報告数	-	-	-	-	-	-	-	-	-	-	-
		定点当たり	-	-	-	-	-	-	-	-	-	-	-
A群溶血性 レンサ球菌 咽頭炎	全国	報告数	858	1	4	47	73	96	102	104	79	63	47
		定点当たり	0.27	0.00	0.00	0.01	0.02	0.03	0.03	0.03	0.03	0.03	0.02
	全県	報告数	42	-	-	2	2	-	3	5	7	3	5
		定点当たり	0.19	-	-	0.01	0.01	-	0.01	0.02	0.03	0.01	0.02
	県域	報告数	9	-	-	-	-	-	-	2	1	3	1
		定点当たり	0.12	-	-	-	-	-	-	0.03	0.01	0.04	0.01
感染性胃腸炎	全国	報告数	11,466	73	534	1,856	1,728	1,416	1,083	867	715	476	414
		定点当たり	3.65	0.02	0.17	0.59	0.55	0.45	0.35	0.28	0.23	0.15	0.13
	全県	報告数	636	2	32	86	93	80	58	49	45	25	31
		定点当たり	2.90	0.01	0.15	0.39	0.42	0.37	0.26	0.22	0.21	0.11	0.14
	県域	報告数	224	-	8	22	27	31	24	19	17	12	11
		定点当たり	3.03	-	0.11	0.30	0.36	0.42	0.32	0.26	0.23	0.16	0.15
水痘	全国	報告数	192	3	6	21	13	23	19	16	16	16	10
		定点当たり	0.06	0.00	0.00	0.01	0.00	0.01	0.01	0.01	0.01	0.01	0.00
	全県	報告数	7	1	-	-	-	1	-	-	2	-	-
		定点当たり	0.03	0.00	-	-	-	0.00	-	-	0.01	-	-
	県域	報告数	1	-	-	-	-	-	-	-	-	-	-
		定点当たり	0.01	-	-	-	-	-	-	-	-	-	-

インフルエンザ定点	項目	9	10-14	15-19	20-29	30-39	40-49	50-59	60-69	70-79	80歳以上	
インフルエンザ (高病原性鳥インフル エンザを除く)	全国	報告数	-	4	-	2	2	-	1	1	6	7
		定点当たり	-	0.00	-	0.00	0.00	-	0.00	0.00	0.00	0.00
	全県	報告数	-	-	-	-	-	-	-	-	-	2
		定点当たり	-	-	-	-	-	-	-	-	-	0.01
	県域	報告数	-	-	-	-	-	-	-	-	-	-
		定点当たり	-	-	-	-	-	-	-	-	-	-

小児科定点	項目	9	10-14	15-19	20歳以上	
RSウイルス 感染症	全国	報告数	-	1	-	-
		定点当たり	-	0.00	-	-
	全県	報告数	-	-	-	-
		定点当たり	-	-	-	-
	県域	報告数	-	-	-	-
		定点当たり	-	-	-	-
咽頭結膜熱	全国	報告数	1	2	1	5
		定点当たり	0.00	0.00	0.00	0.00
	全県	報告数	1	-	-	-
		定点当たり	0.00	-	-	-
	県域	報告数	-	-	-	-
		定点当たり	-	-	-	-
A群溶血性 レンサ球菌 咽頭炎	全国	報告数	55	120	12	55
		定点当たり	0.02	0.04	0.00	0.02
	全県	報告数	8	3	-	4
		定点当たり	0.04	0.01	-	0.02
	県域	報告数	2	-	-	-
		定点当たり	0.03	-	-	-
感染性胃腸炎	全国	報告数	363	959	190	792
		定点当たり	0.12	0.31	0.06	0.25
	全県	報告数	25	41	8	61
		定点当たり	0.11	0.19	0.04	0.28
	県域	報告数	12	14	4	23
		定点当たり	0.16	0.19	0.05	0.31
水痘	全国	報告数	5	32	2	10
		定点当たり	0.00	0.01	0.00	0.00
	全県	報告数	-	2	-	1
		定点当たり	-	0.01	-	0.00
	県域	報告数	-	1	-	-
		定点当たり	-	0.01	-	-

表2 報告数・定点当たり報告数、疾病・年齢階級別
(全県及び横浜市・川崎市・相模原市を除く県域) (その2)

2022年08週(02月21日~02月27日)

*表2は、各保健福祉事務所からの最新の報告をもとに作成しているため、国の選元データである表1および表3の数値と一致しないことがあります。

小児科定点		項目	合計	~5か月	~11か月	1歳
手足口病	全国	報告数	238	2	11	123
		定点当たり	0.08	0.00	0.00	0.04
	全県	報告数	4	-	1	1
		定点当たり	0.02	-	0.00	0.00
	県域	報告数	2	-	-	1
		定点当たり	0.03	-	-	0.01
伝染性紅斑	全国	報告数	54	-	6	6
		定点当たり	0.02	-	0.00	0.00
	全県	報告数	5	-	1	1
		定点当たり	0.02	-	0.00	0.00
	県域	報告数	4	-	1	1
		定点当たり	0.05	-	0.01	0.01
突発性発しん	全国	報告数	634	8	184	364
		定点当たり	0.20	0.00	0.06	0.12
	全県	報告数	38	1	9	21
		定点当たり	0.17	0.00	0.04	0.10
	県域	報告数	19	-	7	9
		定点当たり	0.26	-	0.09	0.12
ヘルパンギーナ	全国	報告数	50	1	3	21
		定点当たり	0.02	0.00	0.00	0.01
	全県	報告数	1	-	-	1
		定点当たり	0.00	-	-	0.00
	県域	報告数	1	-	-	1
		定点当たり	0.01	-	-	0.01
流行性耳下腺炎	全国	報告数	75	-	-	1
		定点当たり	0.02	-	-	0.00
	全県	報告数	4	-	-	-
		定点当たり	0.02	-	-	-
	県域	報告数	2	-	-	-
		定点当たり	0.03	-	-	-

小児科定点		項目	2	3	4	5	6	7	8	9	10-14	15-19	20歳以上	
手足口病	全国	報告数	58	19	9	8	2	5	-	-	1	-	-	
		定点当たり	0.02	0.01	0.00	0.00	0.00	0.00	0.00	-	-	0.00	-	-
	全県	報告数	1	-	1	-	-	-	-	-	-	-	-	-
		定点当たり	0.00	-	0.00	-	-	-	-	-	-	-	-	-
	県域	報告数	-	-	1	-	-	-	-	-	-	-	-	-
		定点当たり	-	-	0.01	-	-	-	-	-	-	-	-	-
伝染性紅斑	全国	報告数	5	6	7	7	3	6	4	1	2	-	1	
		定点当たり	0.00	0.00	0.00	0.00	0.00	0.00	0.00	0.00	0.00	0.00	-	0.00
	全県	報告数	-	-	-	2	-	-	1	-	-	-	-	-
		定点当たり	-	-	-	0.01	-	-	0.00	-	-	-	-	-
	県域	報告数	-	-	-	2	-	-	-	-	-	-	-	-
		定点当たり	-	-	-	0.03	-	-	-	-	-	-	-	-
突発性発しん	全国	報告数	56	13	7	1	-	-	-	-	1	-	-	
		定点当たり	0.02	0.00	0.00	0.00	-	-	-	-	-	0.00	-	-
	全県	報告数	4	2	-	1	-	-	-	-	-	-	-	-
		定点当たり	0.02	0.01	-	0.00	-	-	-	-	-	-	-	-
	県域	報告数	2	1	-	-	-	-	-	-	-	-	-	-
		定点当たり	0.03	0.01	-	-	-	-	-	-	-	-	-	-
ヘルパンギーナ	全国	報告数	14	4	1	2	2	-	-	-	-	-	2	
		定点当たり	0.00	0.00	0.00	0.00	0.00	-	-	-	-	-	-	0.00
	全県	報告数	-	-	-	-	-	-	-	-	-	-	-	-
		定点当たり	-	-	-	-	-	-	-	-	-	-	-	-
	県域	報告数	-	-	-	-	-	-	-	-	-	-	-	-
		定点当たり	-	-	-	-	-	-	-	-	-	-	-	-
流行性耳下腺炎	全国	報告数	4	3	11	14	14	8	8	5	7	-	-	
		定点当たり	0.00	0.00	0.00	0.00	0.00	0.00	0.00	0.00	0.00	0.00	-	-
	全県	報告数	-	-	2	1	-	-	-	-	-	1	-	-
		定点当たり	-	-	0.01	0.00	-	-	-	-	-	0.00	-	-
	県域	報告数	-	-	1	-	-	-	-	-	1	-	-	-
		定点当たり	-	-	0.01	-	-	-	-	-	0.01	-	-	-

表2 報告数・定点当たり報告数、疾病・年齢階級別
(全県及び横浜市・川崎市・相模原市を除く県域) (その3)

2022年08週(02月21日~02月27日)

*表2は、各保健福祉事務所からの最新の報告をもとに作成しているため、国の還元データである表1および表3の数値と一致しないことがあります。

眼科定点		項目	合計	~5か月	~11か月	1歳	2	3	4	5	6	7	8
急性出血性結膜炎	全国	報告数	5	-	-	1	-	-	-	-	-	-	-
		定点当たり	0.01	-	-	0.00	-	-	-	-	-	-	-
	全県	報告数	-	-	-	-	-	-	-	-	-	-	-
		定点当たり	-	-	-	-	-	-	-	-	-	-	-
	県域	報告数	-	-	-	-	-	-	-	-	-	-	-
		定点当たり	-	-	-	-	-	-	-	-	-	-	-
流行性角結膜炎	全国	報告数	79	-	-	1	3	2	1	1	-	-	-
		定点当たり	0.11	-	-	0.00	0.00	0.00	0.00	0.00	-	-	-
	全県	報告数	9	-	-	-	3	-	1	-	-	-	-
		定点当たり	0.18	-	-	-	0.06	-	0.02	-	-	-	-
	県域	報告数	3	-	-	-	1	-	-	-	-	-	-
		定点当たり	0.18	-	-	-	0.06	-	-	-	-	-	-

基幹定点(週報)		項目	合計	0歳	1-4	5-9	10-14	15-19	20-24	25-29	30-34	35-39	40-44
細菌性髄膜炎	全国	報告数	6	1	-	-	-	-	-	-	-	-	-
		定点当たり	0.01	0.00	-	-	-	-	-	-	-	-	-
	全県	報告数	-	-	-	-	-	-	-	-	-	-	-
		定点当たり	-	-	-	-	-	-	-	-	-	-	-
	県域	報告数	-	-	-	-	-	-	-	-	-	-	-
		定点当たり	-	-	-	-	-	-	-	-	-	-	-
無菌性髄膜炎	全国	報告数	4	-	-	-	-	-	1	-	1	1	-
		定点当たり	0.01	-	-	-	-	-	0.00	-	0.00	0.00	-
	全県	報告数	1	-	-	-	-	-	-	-	-	-	-
		定点当たり	0.09	-	-	-	-	-	-	-	-	-	-
	県域	報告数	1	-	-	-	-	-	-	-	-	-	-
		定点当たり	0.20	-	-	-	-	-	-	-	-	-	-
マイコプラズマ肺炎	全国	報告数	3	-	1	-	-	-	-	-	-	-	-
		定点当たり	0.01	-	0.00	-	-	-	-	-	-	-	-
	全県	報告数	-	-	-	-	-	-	-	-	-	-	-
		定点当たり	-	-	-	-	-	-	-	-	-	-	-
	県域	報告数	-	-	-	-	-	-	-	-	-	-	-
		定点当たり	-	-	-	-	-	-	-	-	-	-	-
クラミジア肺炎(オウム病を除く)	全国	報告数	2	-	-	-	-	-	-	-	-	-	-
		定点当たり	0.00	-	-	-	-	-	-	-	-	-	-
	全県	報告数	-	-	-	-	-	-	-	-	-	-	-
		定点当たり	-	-	-	-	-	-	-	-	-	-	-
	県域	報告数	-	-	-	-	-	-	-	-	-	-	-
		定点当たり	-	-	-	-	-	-	-	-	-	-	-
感染性胃腸炎(ロタウイルス)	全国	報告数	2	1	1	-	-	-	-	-	-	-	-
		定点当たり	0.00	0.00	0.00	-	-	-	-	-	-	-	-
	全県	報告数	-	-	-	-	-	-	-	-	-	-	-
		定点当たり	-	-	-	-	-	-	-	-	-	-	-
	県域	報告数	-	-	-	-	-	-	-	-	-	-	-
		定点当たり	-	-	-	-	-	-	-	-	-	-	-

眼科定点		項目	9	10-14	15-19	20-29	30-39	40-49	50-59	60-69	70歳以上
急性出血性結膜炎	全国	報告数	-	-	-	-	-	1	2	-	1
		定点当たり	-	-	-	-	-	0.00	0.00	-	0.00
	全県	報告数	-	-	-	-	-	-	-	-	-
		定点当たり	-	-	-	-	-	-	-	-	-
	県域	報告数	-	-	-	-	-	-	-	-	-
		定点当たり	-	-	-	-	-	-	-	-	-
流行性角結膜炎	全国	報告数	-	3	5	13	10	11	10	7	12
		定点当たり	-	0.00	0.01	0.02	0.01	0.02	0.01	0.01	0.02
	全県	報告数	-	-	-	2	3	-	-	-	-
		定点当たり	-	-	-	0.04	0.06	-	-	-	-
	県域	報告数	-	-	-	-	2	-	-	-	-
		定点当たり	-	-	-	-	0.12	-	-	-	-

基幹定点(週報)		項目	45-49	50-54	55-59	60-64	65-69	70歳以上
細菌性髄膜炎	全国	報告数	1	-	1	-	1	2
		定点当たり	0.00	-	0.00	-	0.00	0.00
	全県	報告数	-	-	-	-	-	-
		定点当たり	-	-	-	-	-	-
	県域	報告数	-	-	-	-	-	-
		定点当たり	-	-	-	-	-	-
無菌性髄膜炎	全国	報告数	-	-	-	1	-	
		定点当たり	-	-	-	0.00	-	
	全県	報告数	-	-	-	1	-	
		定点当たり	-	-	-	0.09	-	
	県域	報告数	-	-	-	1	-	
		定点当たり	-	-	-	0.20	-	
マイコプラズマ肺炎	全国	報告数	-	-	-	-	2	
		定点当たり	-	-	-	-	0.00	
	全県	報告数	-	-	-	-	-	
		定点当たり	-	-	-	-	-	
	県域	報告数	-	-	-	-	-	
		定点当たり	-	-	-	-	-	
クラミジア肺炎(オウム病を除く)	全国	報告数	-	-	-	1	1	
		定点当たり	-	-	-	0.00	0.00	
	全県	報告数	-	-	-	-	-	
		定点当たり	-	-	-	-	-	
	県域	報告数	-	-	-	-	-	
		定点当たり	-	-	-	-	-	
感染性胃腸炎(ロタウイルス)	全国	報告数	-	-	-	-	-	
		定点当たり	-	-	-	-	-	
	全県	報告数	-	-	-	-	-	
		定点当たり	-	-	-	-	-	
	県域	報告数	-	-	-	-	-	
		定点当たり	-	-	-	-	-	

表3 5週前～今週の推移 (その1)
 (全県及び横浜市・川崎市・相模原市を除く県域)

2022年08週(02月21日～02月27日)

疾病名	項目		5週前	4週前	3週前	2週前	1週前	今週
			03週	04週	05週	06週	07週	08週
			(01月17日 ～01月23 日)	(01月24日 ～01月30 日)	(01月31日 ～02月06 日)	(02月07日 ～02月13 日)	(02月14日 ～02月20 日)	(02月21日 ～02月27 日)
インフルエンザ (高病原性鳥インフル ンザを除く)	全県	報告数	6	7	6	1	1	3
		定点当たり	0.02	0.02	0.02	0.00	0.00	0.01
	県域	報告数	1	2	4	1	-	-
		定点当たり	0.01	0.02	0.03	0.01	-	-
RSウイルス 感染症	全県	報告数	6	10	3	1	2	1
		定点当たり	0.03	0.05	0.01	0.00	0.01	0.00
	県域	報告数	2	2	3	-	-	-
		定点当たり	0.03	0.03	0.04	-	-	-
咽頭結膜熱	全県	報告数	17	3	20	10	6	3
		定点当たり	0.08	0.01	0.10	0.05	0.03	0.01
	県域	報告数	4	3	4	3	3	-
		定点当たり	0.05	0.04	0.05	0.04	0.04	-
A群溶血性 レンサ球菌 咽頭炎	全県	報告数	79	80	62	33	37	42
		定点当たり	0.37	0.37	0.30	0.15	0.17	0.19
	県域	報告数	6	5	4	4	4	9
		定点当たり	0.08	0.07	0.05	0.05	0.05	0.12
感染性胃腸炎	全県	報告数	1,522	1,299	988	837	768	636
		定点当たり	7.05	5.96	4.73	3.80	3.57	2.90
	県域	報告数	559	496	427	347	319	224
		定点当たり	7.55	6.70	5.77	4.69	4.31	3.03
水痘	全県	報告数	15	14	17	15	8	7
		定点当たり	0.07	0.06	0.08	0.07	0.04	0.03
	県域	報告数	8	7	6	3	3	1
		定点当たり	0.11	0.09	0.08	0.04	0.04	0.01
手足口病	全県	報告数	38	52	32	16	9	4
		定点当たり	0.18	0.24	0.15	0.07	0.04	0.02
	県域	報告数	24	23	15	8	4	2
		定点当たり	0.32	0.31	0.20	0.11	0.05	0.03
伝染性紅斑	全県	報告数	3	-	4	-	2	5
		定点当たり	0.01	-	0.02	-	0.01	0.02
	県域	報告数	-	-	3	-	-	4
		定点当たり	-	-	0.04	-	-	0.05
突発性発しん	全県	報告数	57	51	49	47	38	38
		定点当たり	0.26	0.23	0.23	0.21	0.18	0.17
	県域	報告数	22	16	17	19	13	19
		定点当たり	0.30	0.22	0.23	0.26	0.18	0.26

表3 5週前～今週の推移 (その2)
 (全県及び横浜市・川崎市・相模原市を除く県域)

2022年08週(02月21日～02月27日)

疾病名	項目		5週前	4週前	3週前	2週前	1週前	今週
			03週	04週	05週	06週	07週	08週
			(01月17日 ～01月23 日)	(01月24日 ～01月30 日)	(01月31日 ～02月06 日)	(02月07日 ～02月13 日)	(02月14日 ～02月20 日)	(02月21日 ～02月27 日)
ヘルパンギーナ	全県	報告数	17	15	4	6	3	1
		定点当たり	0.08	0.07	0.02	0.03	0.01	0.00
	県域	報告数	8	4	2	4	1	1
		定点当たり	0.11	0.05	0.03	0.05	0.01	0.01
流行性耳下腺炎	全県	報告数	4	7	3	8	5	4
		定点当たり	0.02	0.03	0.01	0.04	0.02	0.02
	県域	報告数	1	-	-	2	1	2
		定点当たり	0.01	-	-	0.03	0.01	0.03
急性出血性結膜炎	全県	報告数	-	-	1	-	-	-
		定点当たり	-	-	0.02	-	-	-
	県域	報告数	-	-	-	-	-	-
		定点当たり	-	-	-	-	-	-
流行性角結膜炎	全県	報告数	12	12	16	13	11	9
		定点当たり	0.24	0.24	0.32	0.25	0.22	0.18
	県域	報告数	2	6	7	5	5	3
		定点当たり	0.12	0.35	0.41	0.29	0.29	0.18
細菌性髄膜炎	全県	報告数	-	-	-	-	-	-
		定点当たり	-	-	-	-	-	-
	県域	報告数	-	-	-	-	-	-
		定点当たり	-	-	-	-	-	-
無菌性髄膜炎	全県	報告数	-	-	-	-	-	1
		定点当たり	-	-	-	-	-	0.09
	県域	報告数	-	-	-	-	-	1
		定点当たり	-	-	-	-	-	0.20
マイコプラズマ肺炎	全県	報告数	-	-	-	-	-	-
		定点当たり	-	-	-	-	-	-
	県域	報告数	-	-	-	-	-	-
		定点当たり	-	-	-	-	-	-
クラミジア肺炎 (オウム病を除く)	全県	報告数	-	-	-	-	-	-
		定点当たり	-	-	-	-	-	-
	県域	報告数	-	-	-	-	-	-
		定点当たり	-	-	-	-	-	-
感染性胃腸炎 (ロタウイルス)	全県	報告数	-	-	-	-	-	-
		定点当たり	-	-	-	-	-	-
	県域	報告数	-	-	-	-	-	-
		定点当たり	-	-	-	-	-	-