



今週の注目感染症

～感染性胃腸炎～

今週、神奈川県では1,130件の報告がありました。感染性胃腸炎はウイルスや細菌などの病原体によって引き起こされる胃腸炎です。冬に流行する感染性胃腸炎の原因の多くはウイルスとされています。特に感染力の強いノロウイルスに注意が必要です。ウイルスに汚染されたカキなどの二枚貝を食べて感染する場合があります。ノロウイルスに感染すると激しい下痢や嘔吐、発熱がみられます。特別な治療薬や予防接種は有りません。またノロウイルスに対してはアルコールでは消毒効果が不十分です。感染者の嘔吐物や糞便にもウイルスが含まれますので、次亜塩素酸ナトリウムを使用して適切に処理し、処理後の手洗いは十分にいきましょう。

～新型コロナウイルス感染症～

2022年第2週の報告数は6,739例となり、前週1,379例とくらべ大幅に増加しています(※患者情報の変更により、前週と数字が異なる場合があります)。感染が急拡大しているため神奈川県では特措法に基づくまん延防止等重点措置が実施されます。期間は2022年1月21日から2月13日までで、対象地域は県内全市町村です。措置内容の詳細については県ホームページの『特措法に基づくまん延防止等重点措置に係る神奈川県実施方針』をご確認ください。感染拡大をくい止めるために、マスク着用、手洗い、三密の回避等の基本的感染予防の徹底をお願いします。

今週の全数把握対象疾患

(当該週の国による集計及び各保健福祉事務所からの報告をもとに期日を決めて集計しているため、集計数が前後することがあります。)

分類	対象疾患	内訳				神奈川県 (今週)	神奈川県 (2022年累計)
		県域	横浜市	川崎市	相模原市		
二類	結核	2	2	2	2	8	23
三類	腸管出血性大腸菌感染症	1	1			2	4
四類	E型肝炎				1	1	1
五類	アメーバ赤痢		1			1	1
	ウイルス性肝炎				1	1	1
	急性脳炎			1		1	2
	劇症型溶血性レンサ球菌感染症			1		1	3
	後天性免疫不全症候群		1			1	2
	侵襲性肺炎球菌感染症		1		1	2	2
	水痘(入院例)				1	1	1
	梅毒	1	2	4		7	16

全数把握対象疾患情報

- ・結核8例：年齢群は10歳代1例、30歳代1例、40歳代2例、70歳代1例、80歳代3例、病型は肺結核6例、リンパ節結核1例、腸結核1例
- ・腸管出血性大腸菌感染症2例：年齢群は10歳未満1例、30歳代1例、血清型・毒素型はO128VT1VT2 1例、O26VT1 1例、推定感染経路は経口感染1例、不明1例、推定感染地域は神奈川県1例、日本国内都道府県不明1例
- ・E型肝炎1例：年齢群は40歳代、感染経路は不明、感染地域は不明
- ・アメーバ赤痢1例：年齢群は40歳代、病型は腸管アメーバ症、感染経路は不明、推定感染地域は神奈川県
- ・ウイルス性肝炎1例：年齢群は20歳代、病型はその他、感染経路は不明、感染地域は不明、ワクチン接種歴は不明
- ・急性脳炎1例：年齢群は50歳代、病原体は不明、感染経路は不明、推定感染地域は神奈川県
- ・劇症型溶血性レンサ球菌感染症1例：年齢群は30歳代、血清群はA群、推定感染経路は経口感染、推定感染地域は神奈川県
- ・後天性免疫不全症候群1例：年齢群は50歳代、病名はAIDS、感染経路は不明、感染地域は不明
- ・侵襲性肺炎球菌感染症2例：年齢群は50歳代1例、70歳代1例、推定感染経路は接触感染1例、不明1例、推定感染地域は神奈川県1例、日本国内都道府県不明1例、ワクチン接種歴は不明2例
- ・水痘(入院例)1例：年齢群は10歳代、病型は検査診断例、推定感染経路は飛沫・飛沫核感染、推定感染地域は神奈川県、ワクチン接種歴はなし
- ・梅毒7例：年齢群は20歳代1例、30歳代1例、40歳代2例、50歳代1例、60歳代2例、病型は早期顕症梅毒Ⅰ期2例、早期顕症梅毒Ⅱ期3例、無症状病原体保有者2例、推定感染経路は性的接触6例、不明1例、推定感染地域は神奈川県5例、東京都1例、日本国内都道府県不明1例

新型インフルエンザ等感染症

新型コロナウイルス感染症 6739例

今週の定点把握対象疾患

- ・今週は、定点当たり報告数が注意報・警報レベルを超える疾患がありませんでした。

神奈川県感染症情報センター

神奈川県衛生研究所 企画情報部 衛生情報課

TEL:0467-83-4400(代表)

FAX:0467-89-5211(企画情報部)

感染症発生動向調査事業は「感染症の予防及び感染症の患者に対する医療に関する法律」によって行われています。

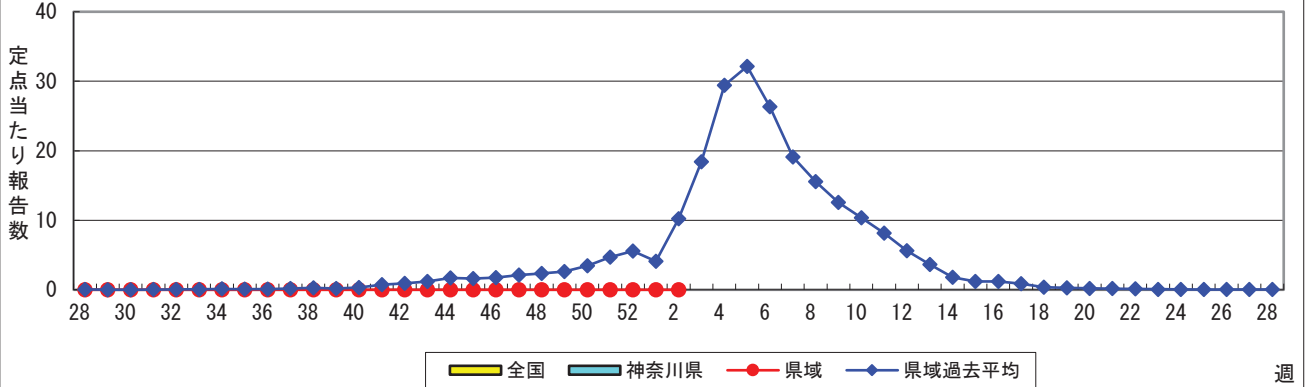
*県域とは、神奈川県内の市町村のうち横浜市、川崎市、相模原市を除いた地域です

感染症発生動向調査: 週報対象疾患の時系列グラフ

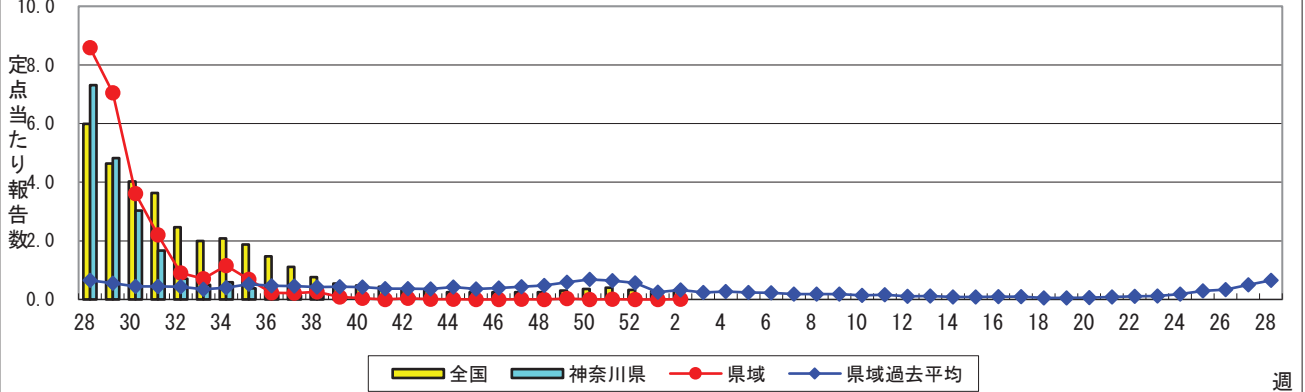
※疾患名の括弧書きは、一般名称であり、正式名称ではありません。 2022年02週

※神奈川県&県域(横浜市・川崎市・相模原市を除く)のデータです。(01月10日~01月16日)

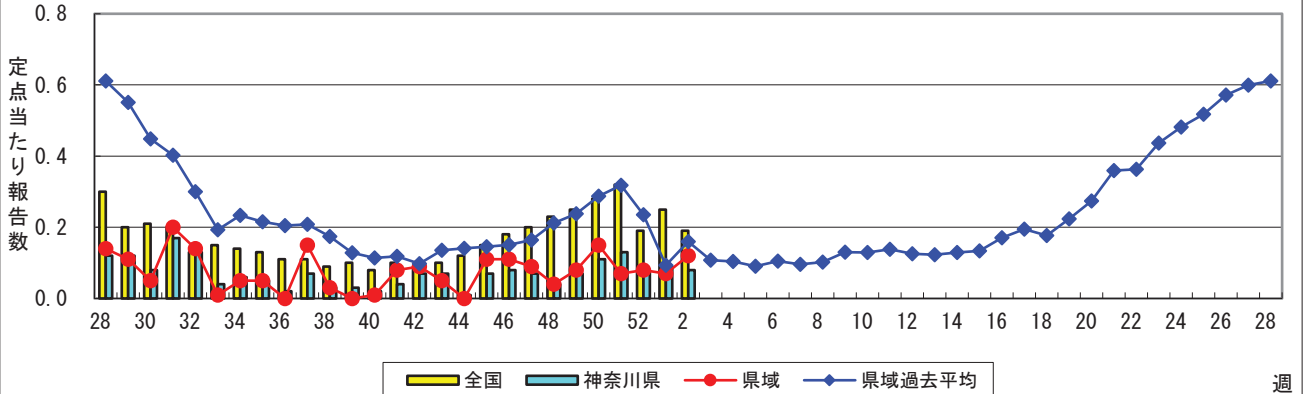
インフルエンザ(高病原性鳥インフルエンザを除く)



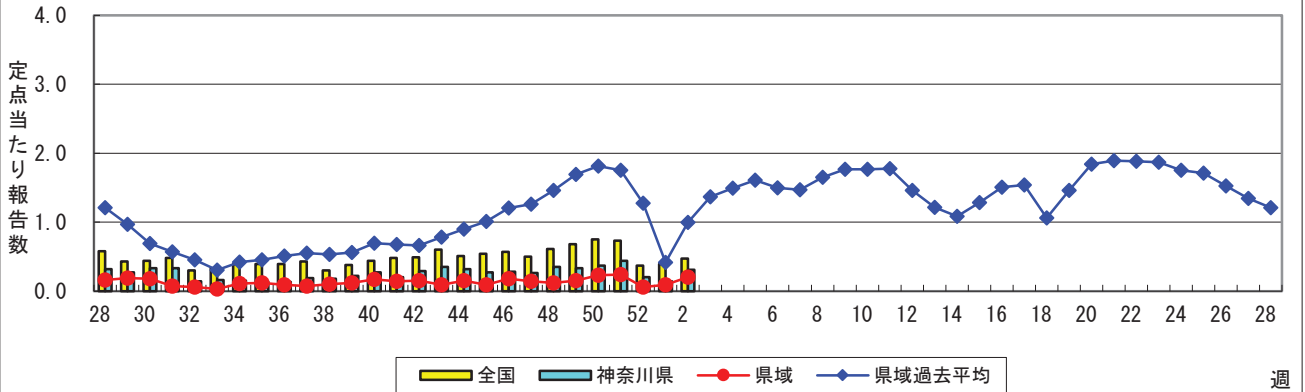
RSウイルス感染症



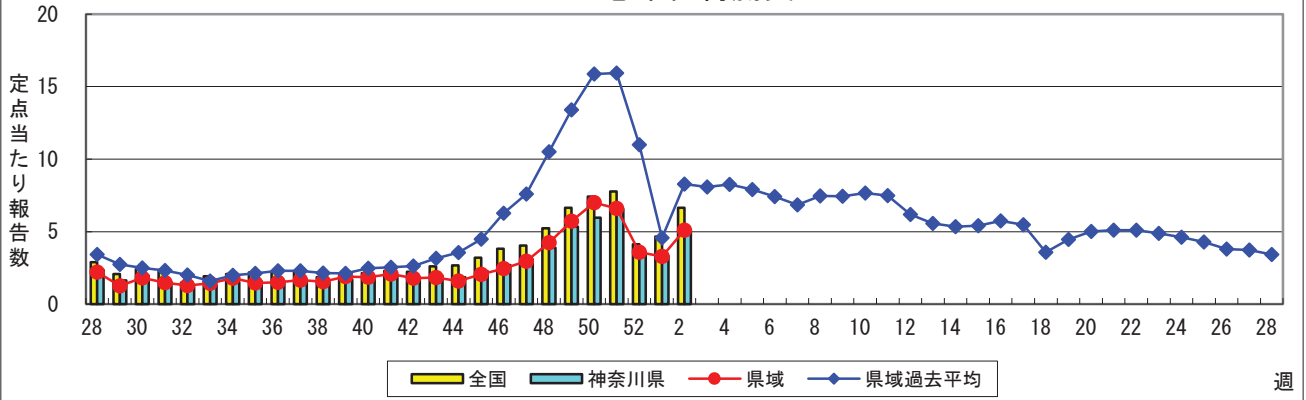
咽頭結膜熱(プール熱)



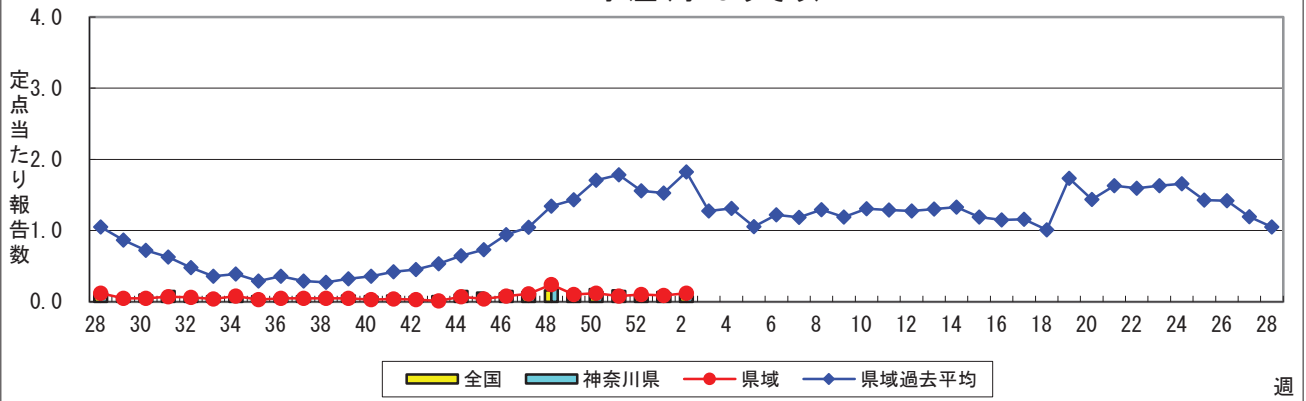
A群溶血性レンサ球菌咽頭炎



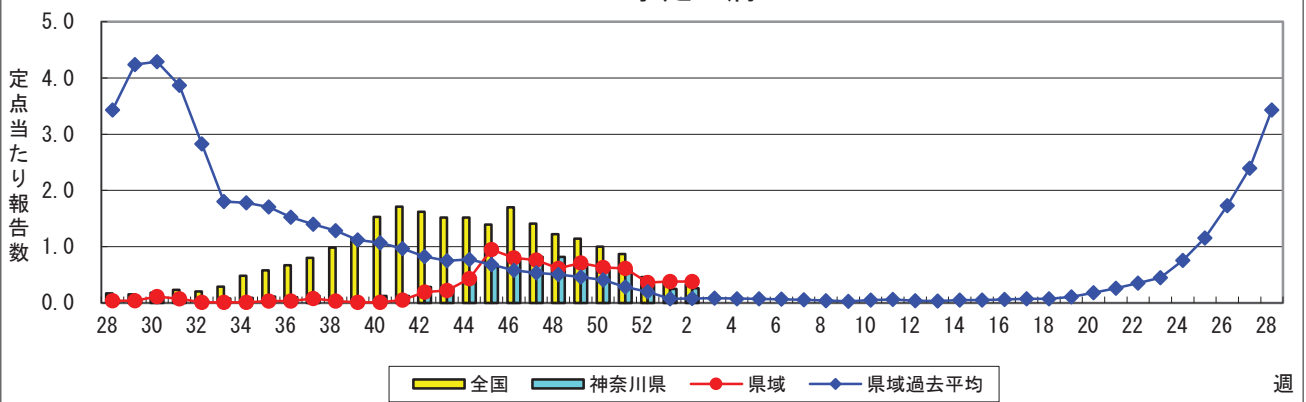
感染性胃腸炎



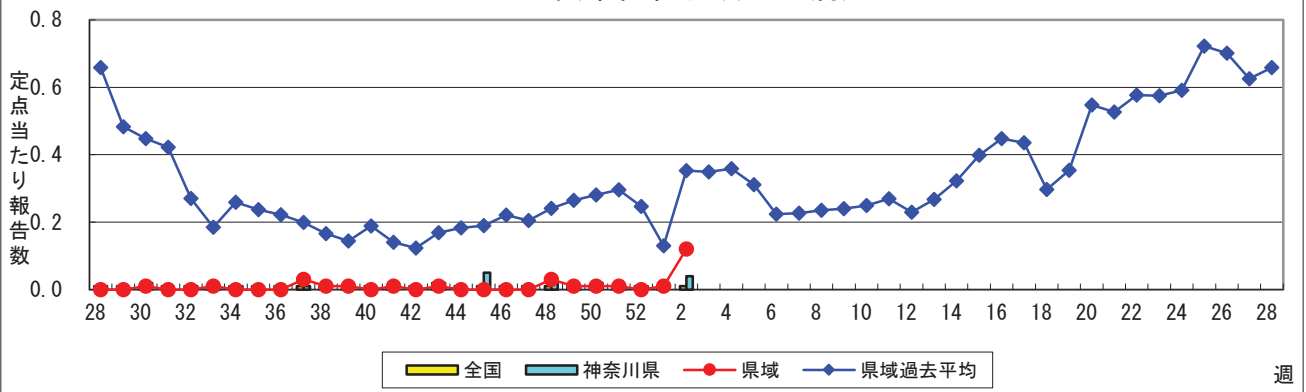
水痘(水ぼうそう)



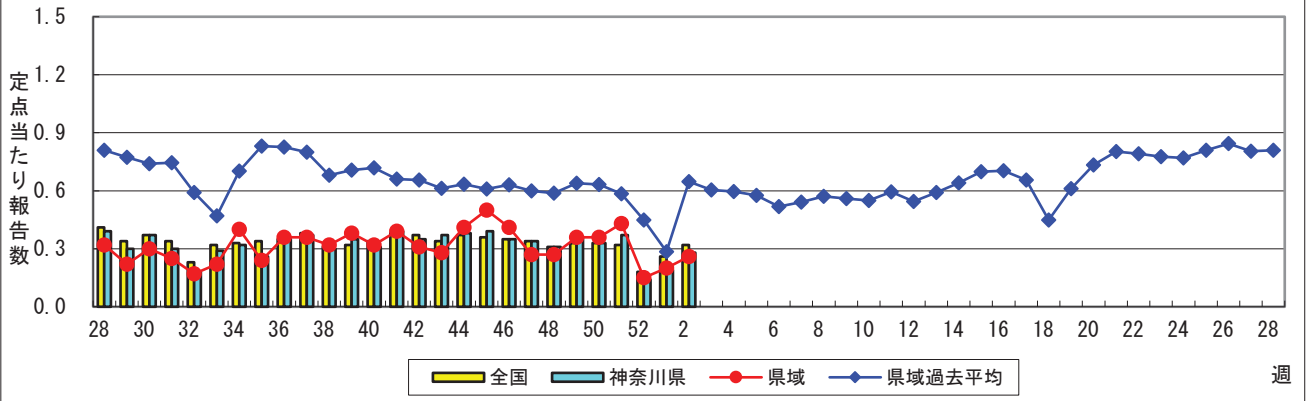
手足口病



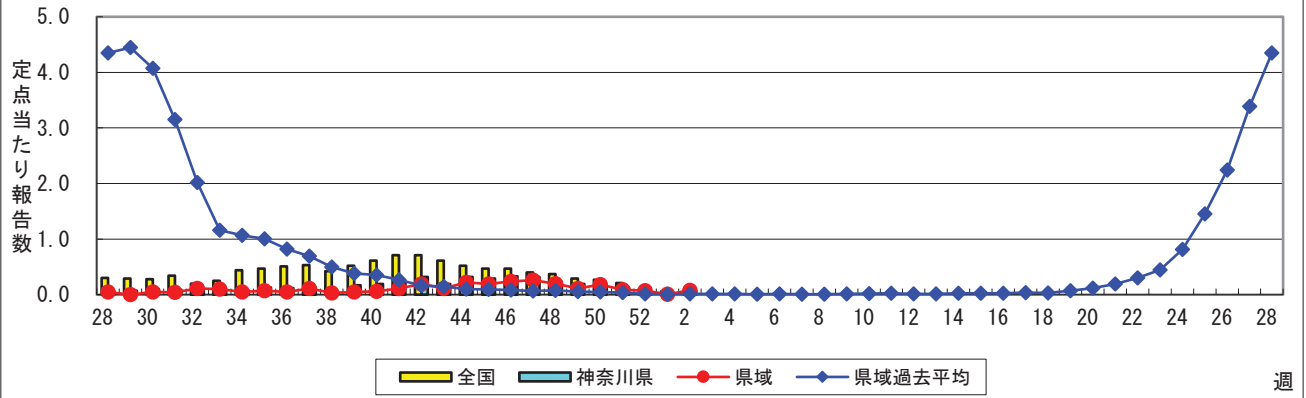
伝染性紅斑(リンゴ病)



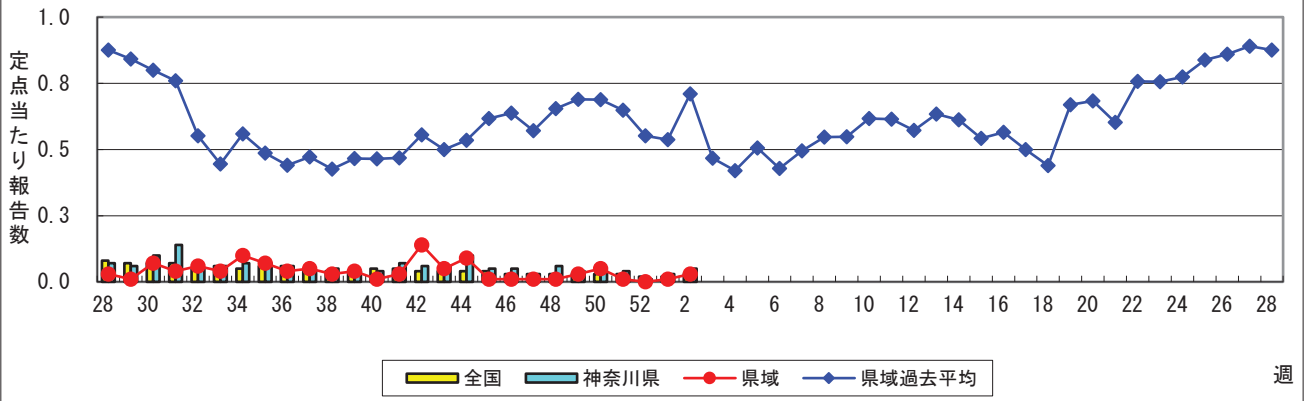
突発性発しん



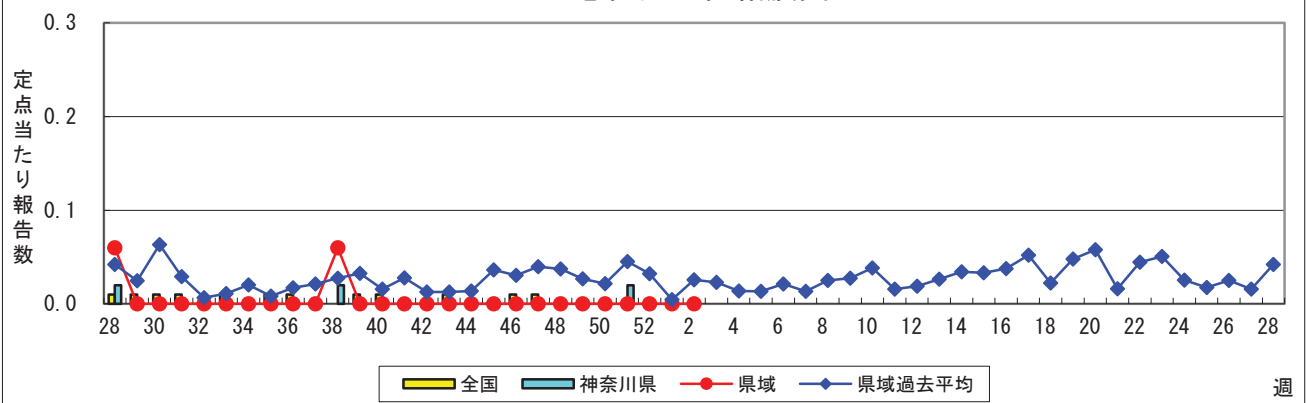
ヘルパンギーナ



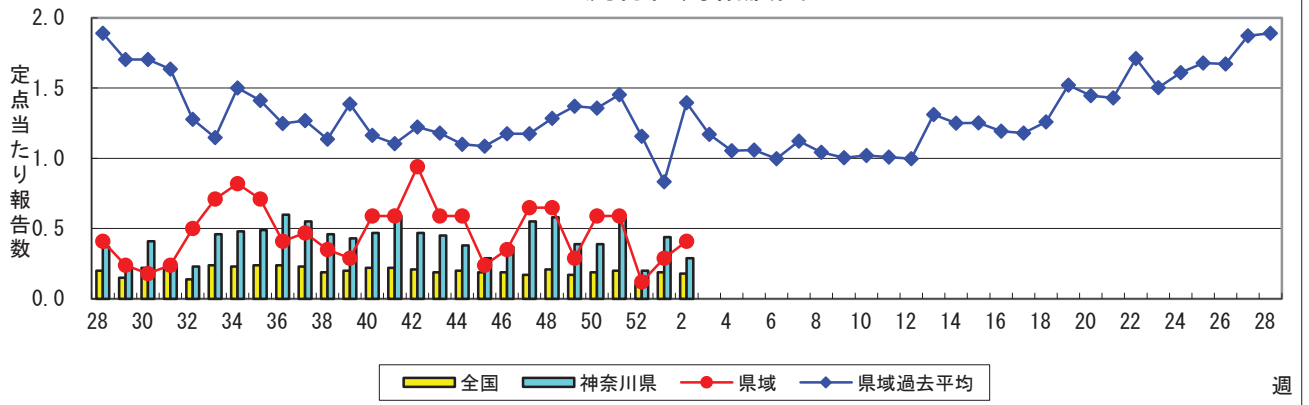
流行性耳下腺炎(おたふくかぜ)



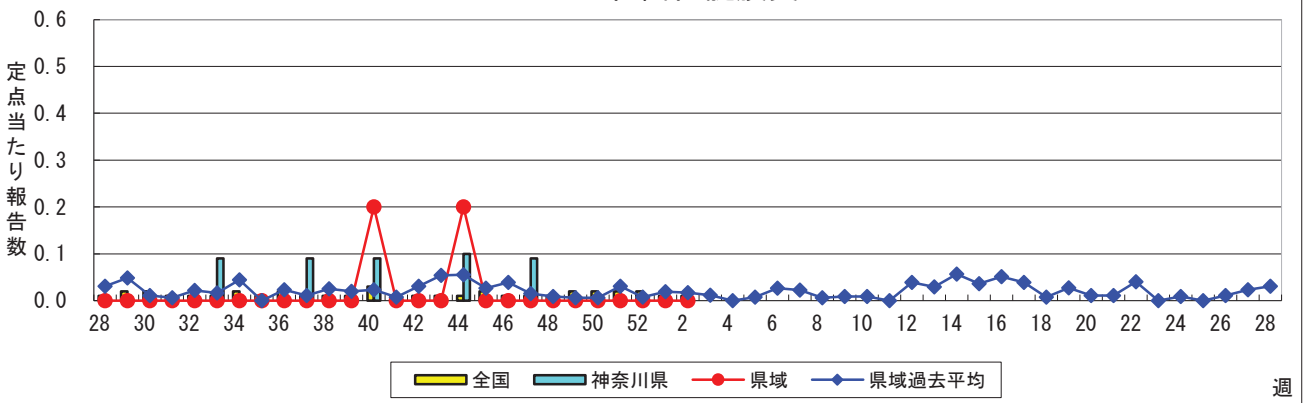
急性出血性結膜炎



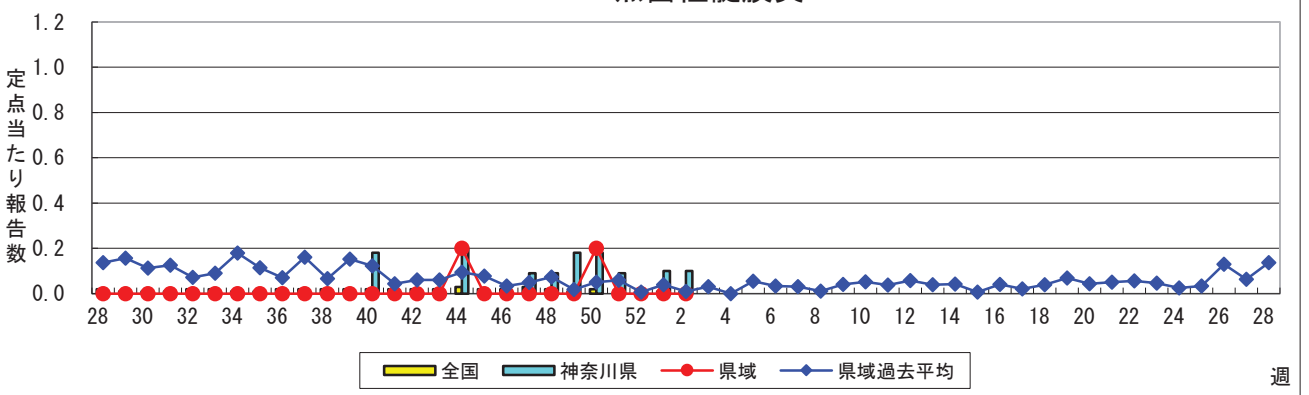
流行性角結膜炎



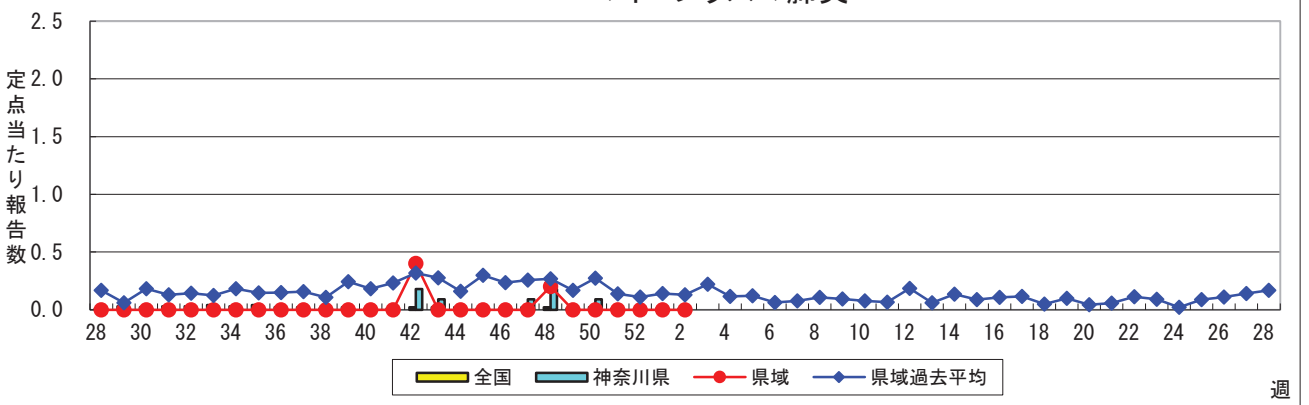
細菌性髄膜炎



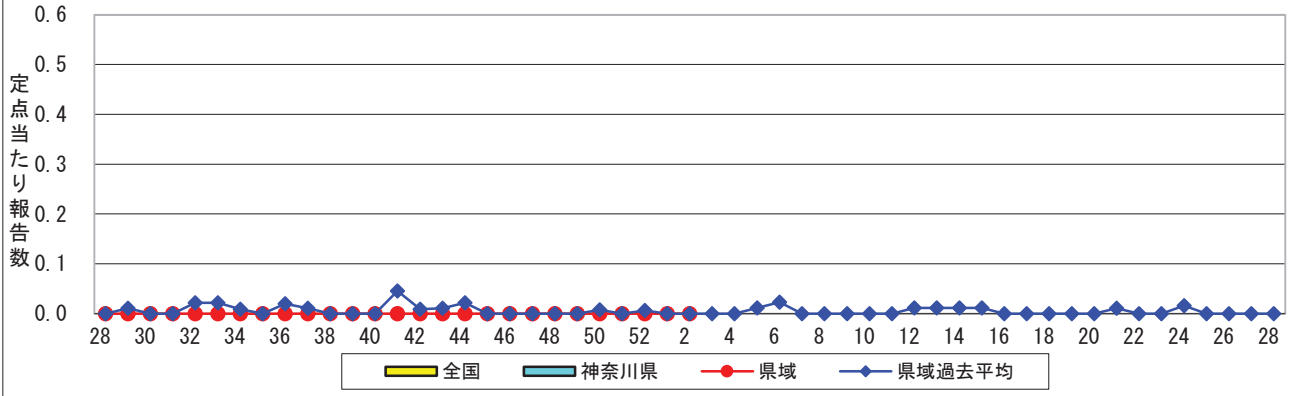
無菌性髄膜炎



マイコプラズマ肺炎



クラミジア肺炎(オウム病を除く)



感染性胃腸炎(ロタウイルス)

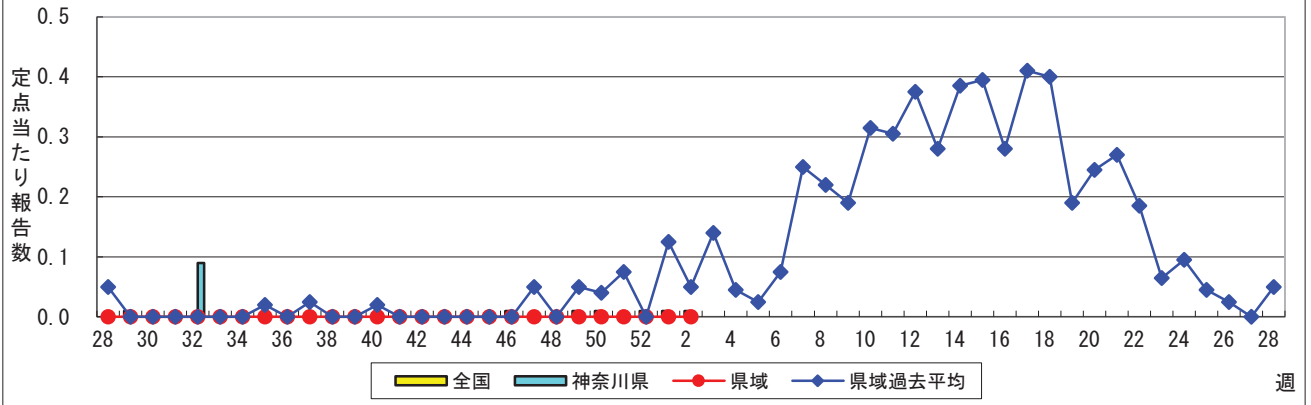


表1 報告数・定点当たり報告数 疾病、政令市・保健所別 (その1)

2022年02週(01月10日~01月16日)

神奈川県	インフルエンザ (高病原性鳥インフルエンザを 除く)		RSウイルス感染症		咽頭結膜熱		A群溶血性レンサ球菌 咽頭炎		感染性胃腸炎	
	報告数	定点当たり	報告数	定点当たり	報告数	定点当たり	報告数	定点当たり	報告数	定点当たり
全県	2	0.01	5	0.02	18	0.08	70	0.31	1,130	5.07
横浜市	1	0.01	-	-	6	0.07	9	0.11	323	3.80
川崎市	-	-	4	0.11	2	0.05	20	0.54	286	7.73
相模原市	1	0.03	-	-	1	0.04	26	0.96	143	5.30
県域 (横浜市、川崎市、相模原市を除く)	-	-	1	0.01	9	0.12	15	0.20	378	5.11
横須賀市	-	-	1	0.11	-	-	2	0.22	55	6.11
藤沢市	-	-	-	-	-	-	-	-	42	4.20
茅ヶ崎市	-	-	-	-	-	-	-	-	26	3.71
平塚	-	-	-	-	-	-	12	1.71	30	4.29
平塚 秦野センター	-	-	-	-	4	0.67	-	-	49	8.17
鎌倉	-	-	-	-	-	-	1	0.17	26	4.33
鎌倉 三崎センター	-	-	-	-	3	1.50	-	-	1	0.50
小田原	-	-	-	-	-	-	-	-	35	5.83
小田原 足柄上センター	-	-	-	-	1	0.33	-	-	1	0.33
厚木	-	-	-	-	1	0.09	-	-	87	7.91
厚木 大和センター	-	-	-	-	-	-	-	-	26	3.71

神奈川県	水痘		手足口病		伝染性紅斑		突発性発しん	
	報告数	定点当たり	報告数	定点当たり	報告数	定点当たり	報告数	定点当たり
全県	17	0.08	58	0.26	10	0.04	62	0.28
横浜市	4	0.05	24	0.28	1	0.01	22	0.26
川崎市	3	0.08	4	0.11	-	-	14	0.38
相模原市	1	0.04	2	0.07	-	-	7	0.26
県域 (横浜市、川崎市、相模原市を除く)	9	0.12	28	0.38	9	0.12	19	0.26
横須賀市	3	0.33	1	0.11	-	-	3	0.33
藤沢市	2	0.20	4	0.40	-	-	4	0.40
茅ヶ崎市	-	-	2	0.29	-	-	2	0.29
平塚	-	-	4	0.57	-	-	1	0.14
平塚 秦野センター	1	0.17	6	1.00	-	-	3	0.50
鎌倉	2	0.33	1	0.17	-	-	1	0.17
鎌倉 三崎センター	-	-	-	-	-	-	-	-
小田原	1	0.17	2	0.33	9	1.50	1	0.17
小田原 足柄上センター	-	-	-	-	-	-	-	-
厚木	-	-	6	0.55	-	-	3	0.27
厚木 大和センター	-	-	2	0.29	-	-	1	0.14

神奈川県	ヘルパンギーナ		流行性耳下腺炎		急性出血性結膜炎		流行性角結膜炎		細菌性髄膜炎	
	報告数	定点当たり	報告数	定点当たり	報告数	定点当たり	報告数	定点当たり	報告数	定点当たり
全県	15	0.07	11	0.05	-	-	14	0.29	-	-
横浜市	8	0.09	9	0.11	-	-	5	0.25	-	-
川崎市	-	-	-	-	-	-	1	0.13	-	-
相模原市	1	0.04	-	-	-	-	1	0.25	-	-
県域 (横浜市、川崎市、相模原市を除く)	6	0.08	2	0.03	-	-	7	0.41	-	-
横須賀市	-	-	-	-	-	-	2	1.00	-	-
藤沢市	2	0.20	-	-	-	-	-	-	-	-
茅ヶ崎市	-	-	-	-	-	-	-	-
平塚	-	-	1	0.14	-	-	-	-	-	-
平塚 秦野センター	-	-	1	0.17	-	-	-	-
鎌倉	-	-	-	-	-	-	-	-
鎌倉 三崎センター	-	-	-	-
小田原	1	0.17	-	-	-	-	1	1.00
小田原 足柄上センター	-	-	-	-	-	-
厚木	2	0.18	-	-	-	-	3	1.00	-	-
厚木 大和センター	1	0.14	-	-	-	-	1	0.50

表2 報告数・定点当たり報告数、疾病・年齢階級別
(全県及び横浜市・川崎市・相模原市を除く県域) (その1)

2022年02週(01月10日～01月16日)

*表2は、各保健福祉事務所からの最新の報告をもとに作成しているため、国の還元データである表1および表3の数値と一致しないことがあります。

インフルエンザ定点	項目	合計	～5か月	～11か月	1歳	2	3	4	5	6	7	8
インフルエンザ (高病原性鳥インフル エンザを除く)	全国	報告数	54	2	3	4	-	-	2	1	-	2
		定点当たり	0.01	0.00	0.00	0.00	-	-	0.00	0.00	-	0.00
	全県	報告数	2	-	-	-	-	-	-	1	-	-
		定点当たり	0.01	-	-	-	-	-	-	0.00	-	-
	県域	報告数	-	-	-	-	-	-	-	-	-	-
		定点当たり	-	-	-	-	-	-	-	-	-	-

小児科定点	項目	合計	～5か月	～11か月	1歳	2	3	4	5	6	7	8	
RSウイルス 感染症	全国	報告数	971	111	129	335	235	102	25	22	4	1	2
		定点当たり	0.31	0.04	0.04	0.11	0.07	0.03	0.01	0.01	0.00	0.00	0.00
	全県	報告数	5	3	-	1	1	-	-	-	-	-	-
		定点当たり	0.02	0.01	-	0.00	0.00	-	-	-	-	-	-
	県域	報告数	1	1	-	-	-	-	-	-	-	-	-
		定点当たり	0.01	0.01	-	-	-	-	-	-	-	-	-
咽頭結膜熱	全国	報告数	583	8	42	204	139	90	40	25	13	5	3
		定点当たり	0.19	0.00	0.01	0.06	0.04	0.03	0.01	0.01	0.00	0.00	0.00
	全県	報告数	18	-	1	5	6	1	2	1	1	-	-
		定点当たり	0.08	-	0.00	0.02	0.03	0.00	0.01	0.00	0.00	-	-
	県域	報告数	9	-	1	2	3	1	-	-	1	-	-
		定点当たり	0.12	-	0.01	0.03	0.04	0.01	-	-	0.01	-	-
A群溶血性 レンサ球菌 咽頭炎	全国	報告数	1,485	5	21	131	170	195	156	159	147	85	78
		定点当たり	0.47	0.00	0.01	0.04	0.05	0.06	0.05	0.05	0.05	0.03	0.02
	全県	報告数	70	-	-	3	6	12	10	9	9	3	5
		定点当たり	0.31	-	-	0.01	0.03	0.05	0.04	0.04	0.04	0.01	0.02
	県域	報告数	15	-	-	-	1	1	1	2	4	-	1
		定点当たり	0.20	-	-	-	0.01	0.01	0.01	0.03	0.05	-	0.01
感染性胃腸炎	全国	報告数	20,898	153	1,052	3,904	3,599	2,742	1,953	1,522	1,129	684	554
		定点当たり	6.65	0.05	0.33	1.24	1.15	0.87	0.62	0.48	0.36	0.22	0.18
	全県	報告数	1,130	6	48	214	180	138	111	85	54	35	33
		定点当たり	5.07	0.03	0.22	0.96	0.81	0.62	0.50	0.38	0.24	0.16	0.15
	県域	報告数	378	2	18	72	64	44	39	32	12	11	11
		定点当たり	5.11	0.03	0.24	0.97	0.86	0.59	0.53	0.43	0.16	0.15	0.15
水痘	全国	報告数	301	2	14	37	23	21	23	19	24	29	21
		定点当たり	0.10	0.00	0.00	0.01	0.01	0.01	0.01	0.01	0.01	0.01	0.01
	全県	報告数	17	-	1	2	1	-	2	1	3	4	1
		定点当たり	0.08	-	0.00	0.01	0.00	-	0.01	0.00	0.01	0.02	0.00
	県域	報告数	9	-	1	1	-	-	2	-	1	2	-
		定点当たり	0.12	-	0.01	0.01	-	-	0.03	-	0.01	0.03	-

インフルエンザ定点	項目	9	10-14	15-19	20-29	30-39	40-49	50-59	60-69	70-79	80歳以上	
インフルエンザ (高病原性鳥インフル エンザを除く)	全国	報告数	1	4	5	8	9	3	4	3	-	3
		定点当たり	0.00	0.00	0.00	0.00	0.00	0.00	0.00	0.00	-	0.00
	全県	報告数	-	-	-	-	-	-	-	1	-	-
		定点当たり	-	-	-	-	-	-	-	0.00	-	-
	県域	報告数	-	-	-	-	-	-	-	-	-	-
		定点当たり	-	-	-	-	-	-	-	-	-	-

小児科定点	項目	9	10-14	15-19	20歳以上	
RSウイルス 感染症	全国	報告数	1	1	-	3
		定点当たり	0.00	0.00	-	0.00
	全県	報告数	-	-	-	-
		定点当たり	-	-	-	-
	県域	報告数	-	-	-	-
		定点当たり	-	-	-	-
咽頭結膜熱	全国	報告数	3	7	-	4
		定点当たり	0.00	0.00	-	0.00
	全県	報告数	-	1	-	-
		定点当たり	-	0.00	-	-
	県域	報告数	-	1	-	-
		定点当たり	-	0.01	-	-
A群溶血性 レンサ球菌 咽頭炎	全国	報告数	62	167	23	86
		定点当たり	0.02	0.05	0.01	0.03
	全県	報告数	2	5	-	6
		定点当たり	0.01	0.02	-	0.03
	県域	報告数	1	2	-	2
		定点当たり	0.01	0.03	-	0.03
感染性胃腸炎	全国	報告数	460	1,446	346	1,354
		定点当たり	0.15	0.46	0.11	0.43
	全県	報告数	26	78	16	106
		定点当たり	0.12	0.35	0.07	0.48
	県域	報告数	9	26	4	34
		定点当たり	0.12	0.35	0.05	0.46
水痘	全国	報告数	20	56	7	5
		定点当たり	0.01	0.02	0.00	0.00
	全県	報告数	-	2	-	-
		定点当たり	-	0.01	-	-
	県域	報告数	-	2	-	-
		定点当たり	-	0.03	-	-

表2 報告数・定点当たり報告数、疾病・年齢階級別
(全県及び横浜市・川崎市・相模原市を除く県域) (その2)

2022年02週(01月10日~01月16日)

*表2は、各保健福祉事務所からの最新の報告をもとに作成しているため、国の還元データである表1および表3の数値と一致しないことがあります。

小児科定点		項目	合計	~5か月	~11か月	1歳
手足口病	全国	報告数	1,034	6	78	524
		定点当たり	0.33	0.00	0.02	0.17
	全県	報告数	58	-	4	26
		定点当たり	0.26	-	0.02	0.12
	県域	報告数	28	-	3	12
		定点当たり	0.38	-	0.04	0.16
伝染性紅斑	全国	報告数	42	-	1	13
		定点当たり	0.01	-	0.00	0.00
	全県	報告数	10	-	-	4
		定点当たり	0.04	-	-	0.02
	県域	報告数	9	-	-	4
		定点当たり	0.12	-	-	0.05
突発性発しん	全国	報告数	1,012	12	247	530
		定点当たり	0.32	0.00	0.08	0.17
	全県	報告数	62	1	13	31
		定点当たり	0.28	0.00	0.06	0.14
	県域	報告数	19	-	5	11
		定点当たり	0.26	-	0.07	0.15
ヘルパンギーナ	全国	報告数	226	2	20	82
		定点当たり	0.07	0.00	0.01	0.03
	全県	報告数	15	-	2	3
		定点当たり	0.07	-	0.01	0.01
	県域	報告数	6	-	1	3
		定点当たり	0.08	-	0.01	0.04
流行性耳下腺炎	全国	報告数	88	-	-	4
		定点当たり	0.03	-	-	0.00
	全県	報告数	11	-	-	1
		定点当たり	0.05	-	-	0.00
	県域	報告数	2	-	-	-
		定点当たり	0.03	-	-	-

小児科定点		項目	2	3	4	5	6	7	8	9	10-14	15-19	20歳以上	
手足口病	全国	報告数	272	66	36	17	13	5	3	1	3	1	9	
		定点当たり	0.09	0.02	0.01	0.01	0.00	0.00	0.00	0.00	0.00	0.00	0.00	0.00
	全県	報告数	17	5	2	2	1	-	-	-	-	1	-	-
		定点当たり	0.08	0.02	0.01	0.01	0.00	-	-	-	-	0.00	-	-
	県域	報告数	8	2	1	1	1	-	-	-	-	-	-	-
		定点当たり	0.11	0.03	0.01	0.01	0.01	-	-	-	-	-	-	-
伝染性紅斑	全国	報告数	8	4	8	3	2	-	-	1	1	-	1	
		定点当たり	0.00	0.00	0.00	0.00	0.00	-	-	0.00	0.00	-	0.00	
	全県	報告数	3	1	-	-	2	-	-	-	-	-	-	-
		定点当たり	0.01	0.00	-	-	0.01	-	-	-	-	-	-	-
	県域	報告数	3	1	-	-	1	-	-	-	-	-	-	-
		定点当たり	0.04	0.01	-	-	0.01	-	-	-	-	-	-	-
突発性発しん	全国	報告数	131	43	24	13	1	1	1	-	3	1	5	
		定点当たり	0.04	0.01	0.01	0.00	0.00	0.00	0.00	-	0.00	0.00	0.00	0.00
	全県	報告数	8	6	3	-	-	-	-	-	-	-	-	-
		定点当たり	0.04	0.03	0.01	-	-	-	-	-	-	-	-	-
	県域	報告数	1	1	1	-	-	-	-	-	-	-	-	-
		定点当たり	0.01	0.01	0.01	-	-	-	-	-	-	-	-	-
ヘルパンギーナ	全国	報告数	39	33	21	9	4	1	1	3	2	3	6	
		定点当たり	0.01	0.01	0.01	0.00	0.00	0.00	0.00	0.00	0.00	0.00	0.00	0.00
	全県	報告数	2	2	-	1	-	-	-	-	-	-	2	3
		定点当たり	0.01	0.01	-	0.00	-	-	-	-	-	-	0.01	0.01
	県域	報告数	-	2	-	-	-	-	-	-	-	-	-	-
		定点当たり	-	0.03	-	-	-	-	-	-	-	-	-	-
流行性耳下腺炎	全国	報告数	6	4	10	14	15	9	4	8	11	1	2	
		定点当たり	0.00	0.00	0.00	0.00	0.00	0.00	0.00	0.00	0.00	0.00	0.00	0.00
	全県	報告数	3	-	1	1	2	1	-	-	-	-	1	1
		定点当たり	0.01	-	0.00	0.00	0.01	0.00	0.00	-	-	-	0.00	0.00
	県域	報告数	-	-	1	-	1	-	-	-	-	-	-	-
		定点当たり	-	-	0.01	-	0.01	-	-	-	-	-	-	-

表2 報告数・定点当たり報告数、疾病・年齢階級別
(全県及び横浜市・川崎市・相模原市を除く県域) (その3)

2022年02週(01月10日~01月16日)

*表2は、各保健福祉事務所からの最新の報告をもとに作成しているため、国の還元データである表1および表3の数値と一致しないことがあります。

眼科定点		項目	合計	~5か月	~11か月	1歳	2	3	4	5	6	7	8
急性出血性結膜炎	全国	報告数	2	-	-	-	-	-	-	-	-	-	-
		定点当たり	0.00	-	-	-	-	-	-	-	-	-	-
	全県	報告数	-	-	-	-	-	-	-	-	-	-	-
		定点当たり	-	-	-	-	-	-	-	-	-	-	-
	県域	報告数	-	-	-	-	-	-	-	-	-	-	-
		定点当たり	-	-	-	-	-	-	-	-	-	-	-
流行性角結膜炎	全国	報告数	126	-	-	2	1	1	2	-	4	-	2
		定点当たり	0.18	-	-	0.00	0.00	0.00	0.00	-	0.01	-	0.00
	全県	報告数	14	-	-	-	-	-	-	-	-	1	-
		定点当たり	0.29	-	-	-	-	-	-	-	-	0.02	-
	県域	報告数	7	-	-	-	-	-	-	-	-	1	-
		定点当たり	0.41	-	-	-	-	-	-	-	-	0.06	-

基幹定点(週報)		項目	合計	0歳	1-4	5-9	10-14	15-19	20-24	25-29	30-34	35-39	40-44
細菌性髄膜炎	全国	報告数	5	-	1	-	-	-	2	-	-	1	-
		定点当たり	0.01	-	0.00	-	-	-	0.00	-	-	0.00	-
	全県	報告数	-	-	-	-	-	-	-	-	-	-	-
		定点当たり	-	-	-	-	-	-	-	-	-	-	-
	県域	報告数	-	-	-	-	-	-	-	-	-	-	-
		定点当たり	-	-	-	-	-	-	-	-	-	-	-
無菌性髄膜炎	全国	報告数	6	1	-	-	-	-	1	-	-	-	-
		定点当たり	0.01	0.00	-	-	-	-	0.00	-	-	-	-
	全県	報告数	1	1	-	-	-	-	-	-	-	-	-
		定点当たり	0.10	0.10	-	-	-	-	-	-	-	-	-
	県域	報告数	-	-	-	-	-	-	-	-	-	-	-
		定点当たり	-	-	-	-	-	-	-	-	-	-	-
マイコプラズマ肺炎	全国	報告数	4	-	-	-	-	-	-	-	-	-	-
		定点当たり	0.01	-	-	-	-	-	-	-	-	-	-
	全県	報告数	-	-	-	-	-	-	-	-	-	-	-
		定点当たり	-	-	-	-	-	-	-	-	-	-	-
	県域	報告数	-	-	-	-	-	-	-	-	-	-	-
		定点当たり	-	-	-	-	-	-	-	-	-	-	-
クラミジア肺炎(オウム病を除く)	全国	報告数	1	-	-	-	-	-	-	-	1	-	-
		定点当たり	0.00	-	-	-	-	-	-	-	0.00	-	-
	全県	報告数	-	-	-	-	-	-	-	-	-	-	-
		定点当たり	-	-	-	-	-	-	-	-	-	-	-
	県域	報告数	-	-	-	-	-	-	-	-	-	-	-
		定点当たり	-	-	-	-	-	-	-	-	-	-	-
感染性胃腸炎(ロタウイルス)	全国	報告数	6	1	3	-	1	-	-	-	-	-	-
		定点当たり	0.01	0.00	0.01	-	0.00	-	-	-	-	-	-
	全県	報告数	-	-	-	-	-	-	-	-	-	-	-
		定点当たり	-	-	-	-	-	-	-	-	-	-	-
	県域	報告数	-	-	-	-	-	-	-	-	-	-	-
		定点当たり	-	-	-	-	-	-	-	-	-	-	-

眼科定点		項目	9	10-14	15-19	20-29	30-39	40-49	50-59	60-69	70歳以上
急性出血性結膜炎	全国	報告数	-	-	-	-	-	-	1	-	1
		定点当たり	-	-	-	-	-	-	0.00	-	0.00
	全県	報告数	-	-	-	-	-	-	-	-	-
		定点当たり	-	-	-	-	-	-	-	-	-
	県域	報告数	-	-	-	-	-	-	-	-	-
		定点当たり	-	-	-	-	-	-	-	-	-
流行性角結膜炎	全国	報告数	3	4	7	24	24	13	17	14	8
		定点当たり	0.00	0.01	0.01	0.03	0.03	0.02	0.02	0.02	0.01
	全県	報告数	1	1	-	4	1	2	2	2	-
		定点当たり	0.02	0.02	-	0.08	0.02	0.04	0.04	0.04	-
	県域	報告数	1	-	-	2	-	2	-	1	-
		定点当たり	0.06	-	-	0.12	-	0.12	-	0.06	-

基幹定点(週報)		項目	45-49	50-54	55-59	60-64	65-69	70歳以上
細菌性髄膜炎	全国	報告数	-	-	-	-	-	1
		定点当たり	-	-	-	-	-	0.00
	全県	報告数	-	-	-	-	-	-
		定点当たり	-	-	-	-	-	-
	県域	報告数	-	-	-	-	-	-
		定点当たり	-	-	-	-	-	-
無菌性髄膜炎	全国	報告数	-	-	2	-	2	
		定点当たり	-	-	0.00	-	0.00	
	全県	報告数	-	-	-	-	-	
		定点当たり	-	-	-	-	-	
	県域	報告数	-	-	-	-	-	
		定点当たり	-	-	-	-	-	
マイコプラズマ肺炎	全国	報告数	-	2	1	1	-	
		定点当たり	-	0.00	0.00	0.00	-	
	全県	報告数	-	-	-	-	-	
		定点当たり	-	-	-	-	-	
	県域	報告数	-	-	-	-	-	
		定点当たり	-	-	-	-	-	
クラミジア肺炎(オウム病を除く)	全国	報告数	-	-	-	-	-	
		定点当たり	-	-	-	-	-	
	全県	報告数	-	-	-	-	-	
		定点当たり	-	-	-	-	-	
	県域	報告数	-	-	-	-	-	
		定点当たり	-	-	-	-	-	
感染性胃腸炎(ロタウイルス)	全国	報告数	1	-	-	-	-	
		定点当たり	0.00	-	-	-	-	
	全県	報告数	-	-	-	-	-	
		定点当たり	-	-	-	-	-	
	県域	報告数	-	-	-	-	-	
		定点当たり	-	-	-	-	-	

表3 5週前～今週の推移 (その1)
 (全県及び横浜市・川崎市・相模原市を除く県域)

2022年02週(01月10日～01月16日)

疾病名	項目		5週前	4週前	3週前	2週前	1週前	今週
			49週	50週	51週	52週	01週	02週
			(12月06日 ～12月12 日)	(12月13日 ～12月19 日)	(12月20日 ～12月26 日)	(12月27日 ～01月02 日)	(01月03日 ～01月09 日)	(01月10日 ～01月16 日)
インフルエンザ (高病原性鳥インフル ンザを除く)	全県	報告数	1	2	1	-	1	2
		定点当たり	0.00	0.01	0.00	-	0.00	0.01
	県域	報告数	-	1	1	-	-	-
		定点当たり	-	0.01	0.01	-	-	-
RSウイルス 感染症	全県	報告数	5	-	2	1	2	5
		定点当たり	0.02	-	0.01	0.00	0.01	0.02
	県域	報告数	2	-	1	-	-	1
		定点当たり	0.03	-	0.01	-	-	0.01
咽頭結膜熱	全県	報告数	16	24	29	16	19	18
		定点当たり	0.07	0.11	0.13	0.08	0.09	0.08
	県域	報告数	6	11	5	6	5	9
		定点当たり	0.08	0.15	0.07	0.08	0.07	0.12
A群溶血性 レンサ球菌 咽頭炎	全県	報告数	74	83	98	40	31	70
		定点当たり	0.33	0.37	0.44	0.20	0.14	0.31
	県域	報告数	11	17	18	4	7	15
		定点当たり	0.15	0.23	0.24	0.06	0.09	0.20
感染性胃腸炎	全県	報告数	1,187	1,323	1,470	733	718	1,130
		定点当たり	5.35	5.96	6.56	3.59	3.32	5.07
	県域	報告数	417	510	489	258	244	378
		定点当たり	5.71	6.99	6.61	3.58	3.30	5.11
水痘	全県	報告数	30	30	33	13	26	17
		定点当たり	0.14	0.14	0.15	0.06	0.12	0.08
	県域	報告数	7	9	6	7	7	9
		定点当たり	0.10	0.12	0.08	0.10	0.09	0.12
手足口病	全県	報告数	150	128	130	67	55	58
		定点当たり	0.68	0.58	0.58	0.33	0.25	0.26
	県域	報告数	52	46	45	26	28	28
		定点当たり	0.71	0.63	0.61	0.36	0.38	0.38
伝染性紅斑	全県	報告数	2	4	3	2	1	10
		定点当たり	0.01	0.02	0.01	0.01	0.00	0.04
	県域	報告数	1	1	1	-	1	9
		定点当たり	0.01	0.01	0.01	-	0.01	0.12
突発性発しん	全県	報告数	81	73	82	28	42	62
		定点当たり	0.36	0.33	0.37	0.14	0.19	0.28
	県域	報告数	26	26	32	11	15	19
		定点当たり	0.36	0.36	0.43	0.15	0.20	0.26

表3 5週前～今週の推移 (その2)
 (全県及び横浜市・川崎市・相模原市を除く県域)

2022年02週(01月10日～01月16日)

疾病名	項目		5週前	4週前	3週前	2週前	1週前	今週
			49週	50週	51週	52週	01週	02週
			(12月06日 ～12月12 日)	(12月13日 ～12月19 日)	(12月20日 ～12月26 日)	(12月27日 ～01月02 日)	(01月03日 ～01月09 日)	(01月10日 ～01月16 日)
ヘルパンギーナ	全県	報告数	42	41	29	10	4	15
		定点当たり	0.19	0.18	0.13	0.05	0.02	0.07
	県域	報告数	8	13	7	5	1	6
		定点当たり	0.11	0.18	0.09	0.07	0.01	0.08
流行性耳下腺炎	全県	報告数	9	9	8	2	6	11
		定点当たり	0.04	0.04	0.04	0.01	0.03	0.05
	県域	報告数	2	4	1	-	1	2
		定点当たり	0.03	0.05	0.01	-	0.01	0.03
急性出血性 結膜炎	全県	報告数	-	-	1	-	-	-
		定点当たり	-	-	0.02	-	-	-
	県域	報告数	-	-	-	-	-	-
		定点当たり	-	-	-	-	-	-
流行性角結膜炎	全県	報告数	20	20	28	8	20	14
		定点当たり	0.39	0.39	0.57	0.20	0.44	0.29
	県域	報告数	5	10	10	2	5	7
		定点当たり	0.29	0.59	0.59	0.12	0.29	0.41
細菌性髄膜炎	全県	報告数	-	-	-	-	-	-
		定点当たり	-	-	-	-	-	-
	県域	報告数	-	-	-	-	-	-
		定点当たり	-	-	-	-	-	-
無菌性髄膜炎	全県	報告数	2	2	1	-	1	1
		定点当たり	0.18	0.18	0.09	-	0.10	0.10
	県域	報告数	-	1	-	-	-	-
		定点当たり	-	0.20	-	-	-	-
マイコプラズマ 肺炎	全県	報告数	-	1	-	-	-	-
		定点当たり	-	0.09	-	-	-	-
	県域	報告数	-	-	-	-	-	-
		定点当たり	-	-	-	-	-	-
クラミジア肺炎 (オウム病を 除く)	全県	報告数	-	-	-	-	-	-
		定点当たり	-	-	-	-	-	-
	県域	報告数	-	-	-	-	-	-
		定点当たり	-	-	-	-	-	-
感染性胃腸炎 (ロタウイルス)	全県	報告数	-	-	-	-	-	-
		定点当たり	-	-	-	-	-	-
	県域	報告数	-	-	-	-	-	-
		定点当たり	-	-	-	-	-	-