



## 今週の注目感染症

### ～梅毒～

今週、神奈川県では5件の発生報告がありました。梅毒は病原微生物スピロヘータの一種である梅毒トレポネーマが感染して起こる病気です。性感染症 (STI: Sexually transmitted infection) の一つで、感染経路のほとんどは性的接触ですが、母親から胎児に感染する先天梅毒もあります。感染後約3週間で感染部位のしこり、鼠径部のリンパ節腫脹(1期梅毒)、感染後3か月以後に手のひら、足の裏や体全体に赤い発疹が出る場合があります(Ⅱ期梅毒)。治療をしなくても症状は消える場合がありますが、適切な治療をしないと病原菌は消えません。感染後3年以上経過すると、皮ふ、筋肉、骨などにゴムのような腫瘍(ゴム腫)、心臓、血管、脳などに病変ができて死に至ることもあります(晩期梅毒)。血液検査で診断でき、治療は抗菌薬が有効です。気になる症状がある時には、症状が改善した場合でも早めに医療機関(泌尿器科、婦人科、皮膚科など)を受診しましょう。また予防のためには、性交渉の際(オーラルセックスを含む)、適切にコンドームを使用することが重要です。

### ～新型コロナウイルス感染症～

2022年第1週の報告数は1382例となり、前週149例とくらべ大幅に増加しています(※患者情報の変更により、前週と数字が異なる場合があります)。11月にアフリカ南部を起源とする新規変異株であるオミクロン株が確認され、2022年1月12日時点で神奈川県でも48例のオミクロン株感染が確定しています。今後流行株が変わっても、基本的な感染対策は十分に有効です。今後も手洗い・マスク着用といった従来の行動維持を心がけてください。

## 今週の全数把握対象疾患

(当該週の国による集計及び各保健福祉事務所からの報告をもとに期日を決めて集計しているため、集計数が前後することがあります。)

分類	対象疾患	内訳				神奈川県 (今週)	神奈川県 (2022年累計)
		県域	横浜市	川崎市	相模原市		
二類	結核	2	7	2	2	13	13
三類	腸管出血性大腸菌感染症	2				2	2
四類	レジオネラ症	1	1			2	2
五類	急性脳炎			1		1	1
	劇症型溶血性レンサ球菌感染症		1		1	2	2
	後天性免疫不全症候群		1			1	1
	梅毒	2	3			5	5
	百日咳		1			1	1

## 全数把握対象疾患情報

- ・結核13例：年齢群は20歳代1例、40歳代1例、70歳代5例、80歳代5例、90歳以上1例、病型は肺結核7例、結核性胸膜炎2例、腸結核1例、結核性ぶどう膜炎1例、バザン結節性紅斑1例、無症状病原体保有者1例
- ・腸管出血性大腸菌感染症2例：年齢群は10歳未満1例、30歳代1例、血清型・毒素型はO157VT1VT2 2例、推定感染経路は経口感染2例、推定感染地域は東京都2例
- ・レジオネラ症2例：年齢群は80歳代2例、病型は肺炎型2例、推定感染経路は水系感染1例、不明1例、推定感染地域は神奈川県1例、不明1例
- ・急性脳炎1例：年齢群は30歳代、病原体は不明、感染経路は不明、推定感染地域は神奈川県
- ・劇症型溶血性レンサ球菌感染症2例：年齢群は60歳代1例、90歳以上1例、血清群はA群1例、G群1例、感染経路は不明2例、推定感染地域は神奈川県2例
- ・後天性免疫不全症候群1例：年齢群は50歳代、病名は無症候性キャリア、推定感染経路は性行為感染、感染地域は不明
- ・梅毒5例：年齢群は10歳代1例、20歳代2例、30歳代1例、40歳代1例、病型は早期顕症梅毒Ⅰ期3例、早期顕症梅毒Ⅱ期1例、無症状病原体保有者1例、推定感染経路は性的接触5例、推定感染地域は神奈川県3例、東京都1例、日本国内都道府県不明1例
- ・百日咳1例：年齢群は20歳代、感染経路は不明、推定感染地域は神奈川県、ワクチン接種歴は不明

## 新型インフルエンザ等感染症

新型コロナウイルス感染症 1382例

## 今週の定点把握対象疾患

- ・今週は、定点当たり報告数が注意報・警報レベルを超える疾患がありませんでした。

## 神奈川県感染症情報センター

神奈川県衛生研究所 企画情報部 衛生情報課

TEL: 0467-83-4400 (代表)

FAX: 0467-89-5211 (企画情報部)

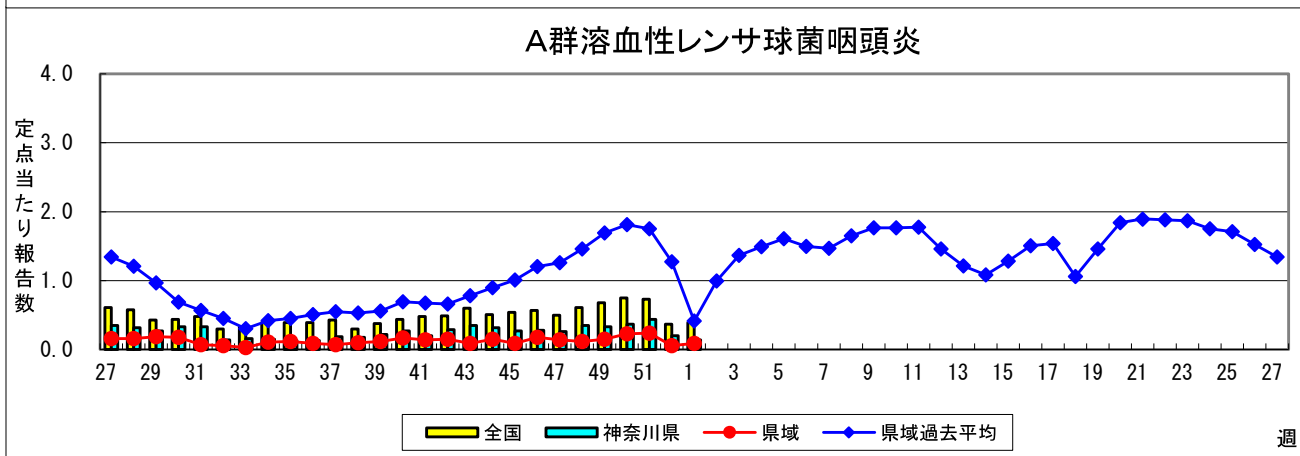
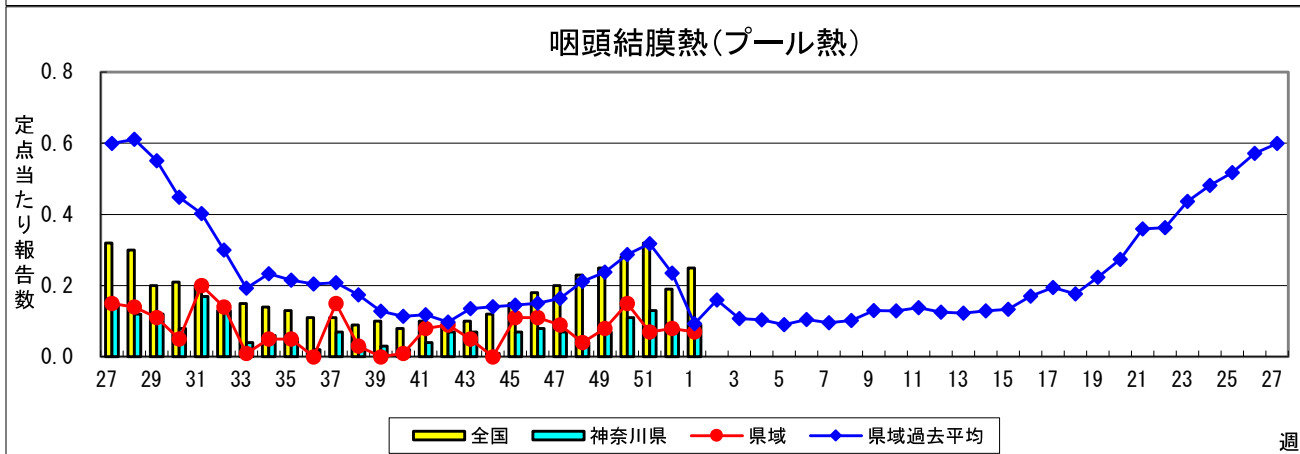
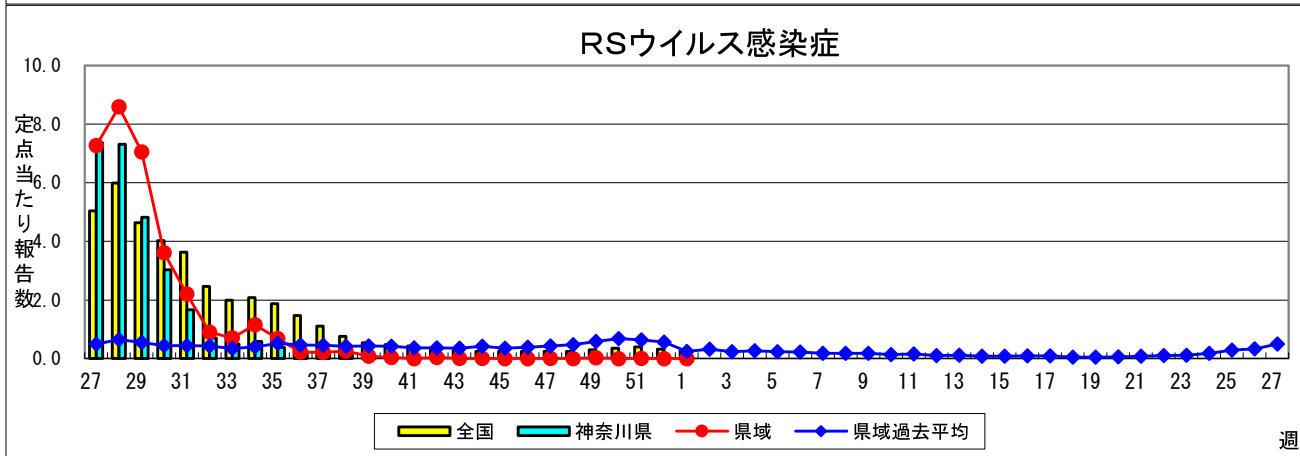
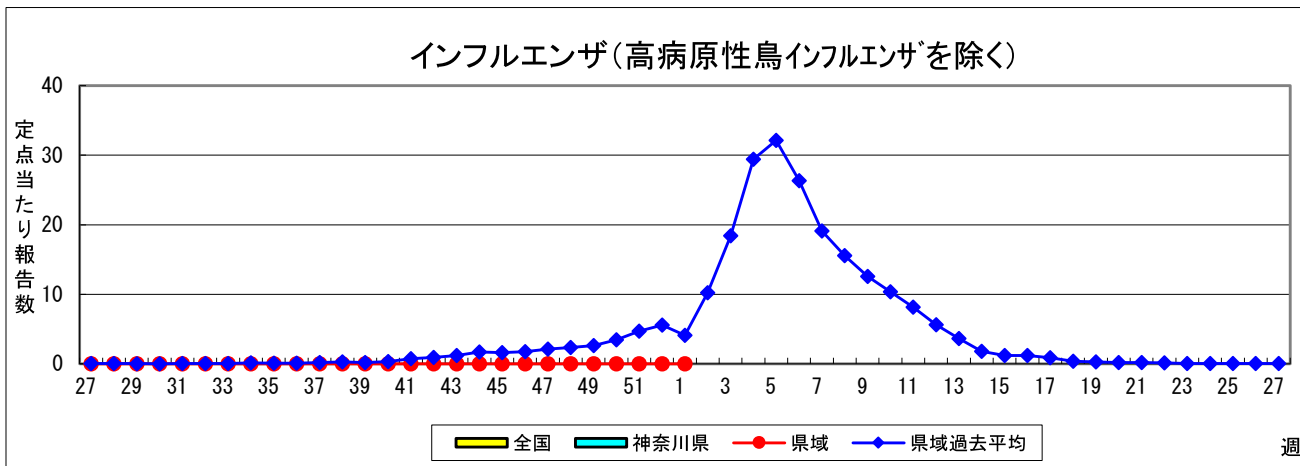
感染症発生動向調査事業は「感染症の予防及び感染症の患者に対する医療に関する法律」によって行われています。

\*県域とは、神奈川県内の市町村のうち横浜市、川崎市、相模原市を除いた地域です

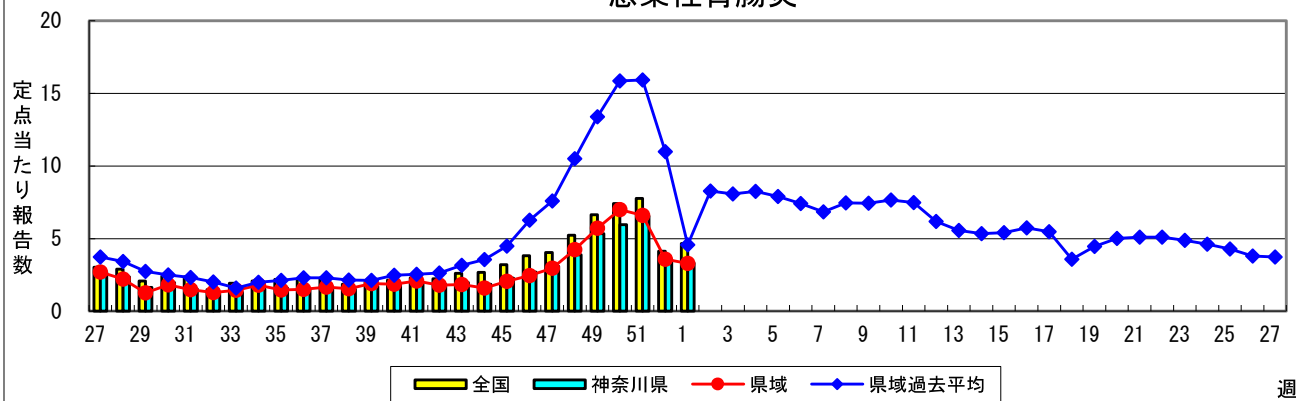
# 感染症発生動向調査: 週報対象疾患の時系列グラフ

※疾患名の括弧書きは、一般名称であり、正式名称ではありません。 2022年01週

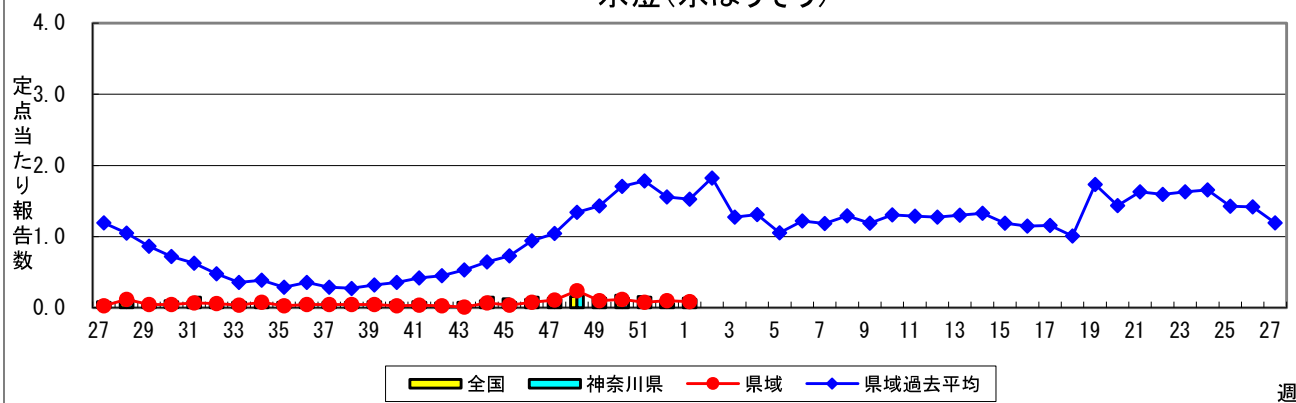
※神奈川県&県域(横浜市・川崎市・相模原市を除く)のデータです。(01月03日~01月09日)



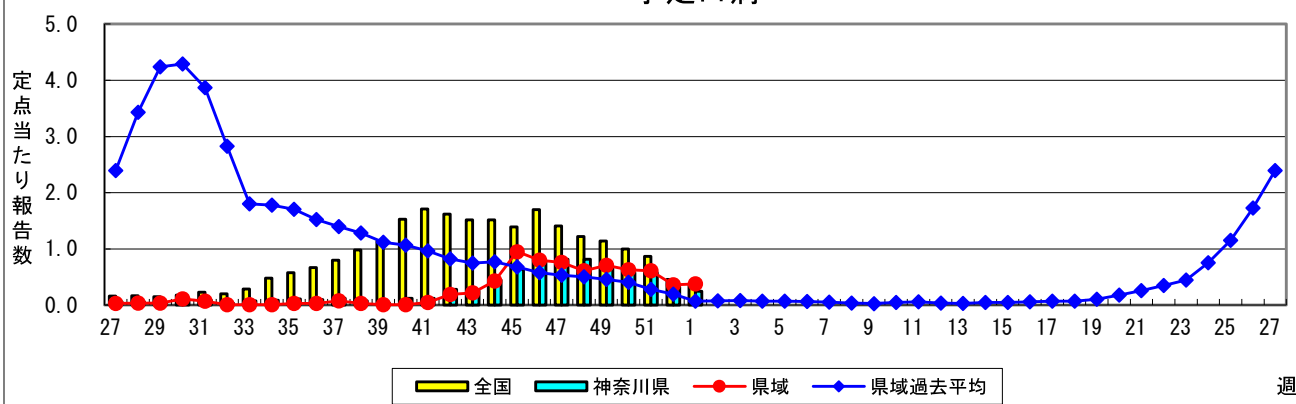
### 感染性胃腸炎



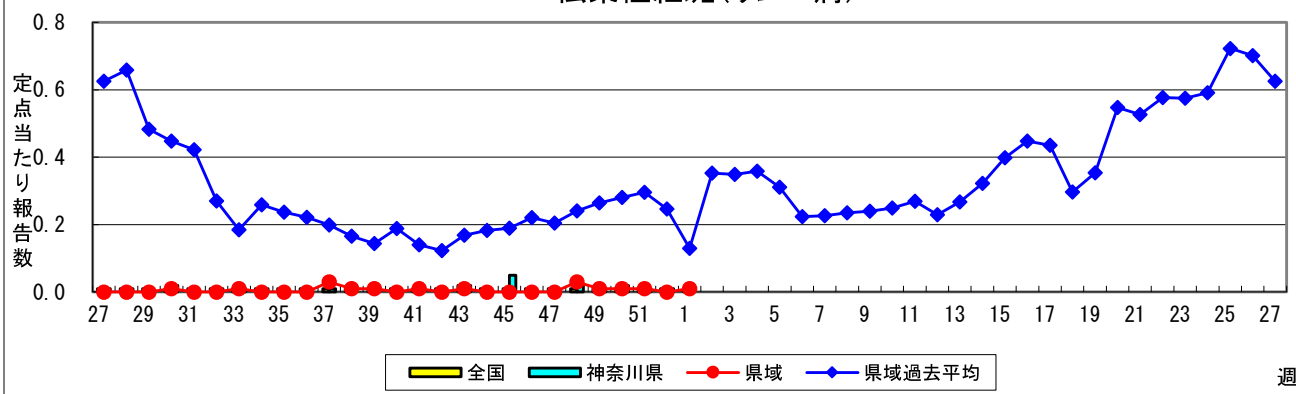
### 水痘(水ぼうそう)



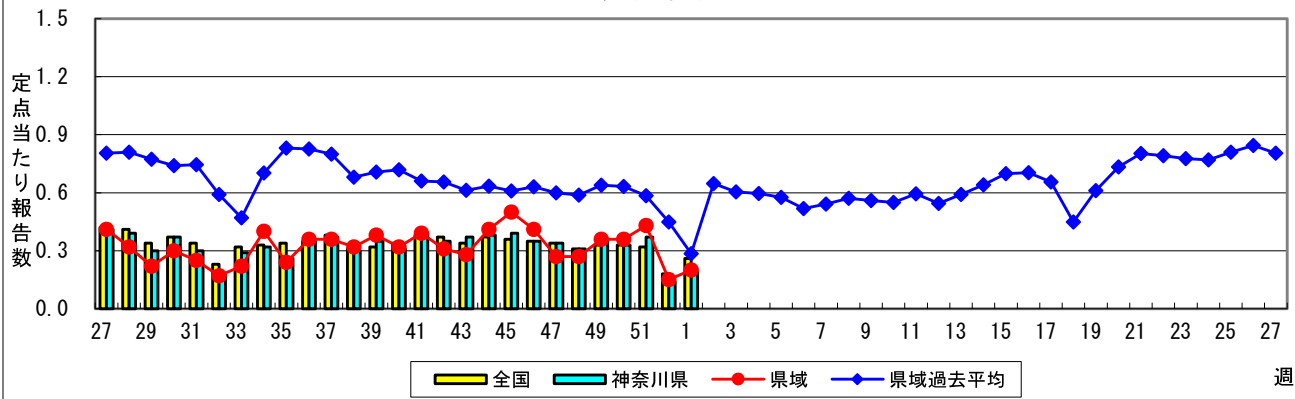
### 手足口病



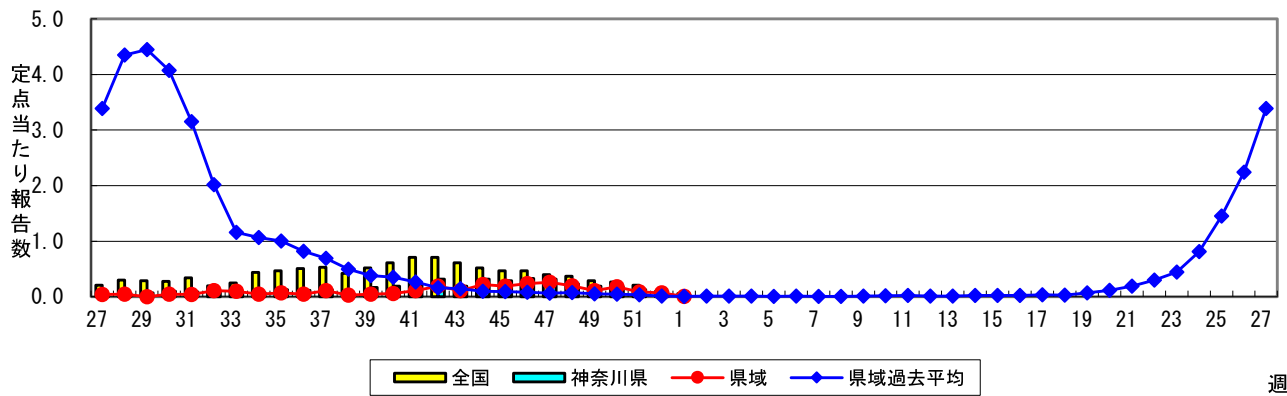
### 伝染性紅斑(リンゴ病)



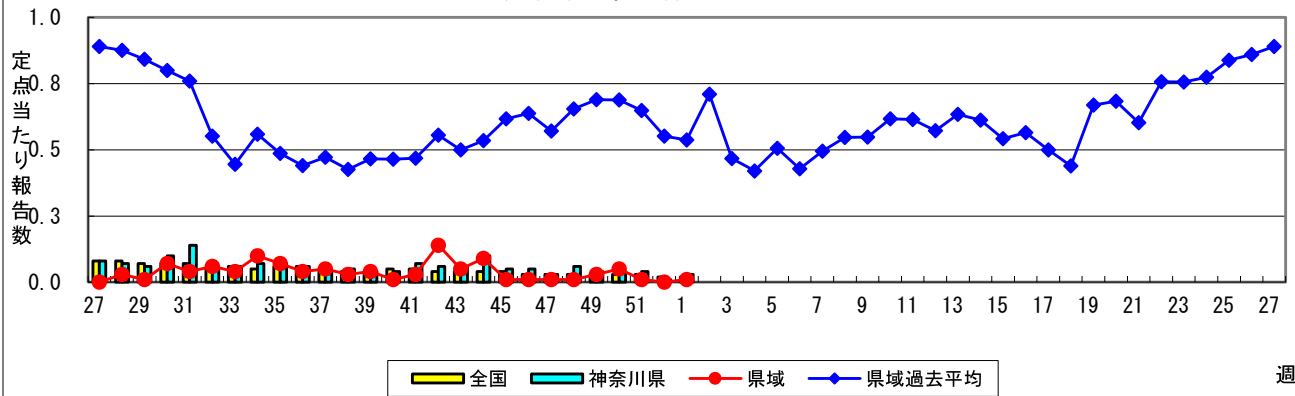
### 突発性発しん



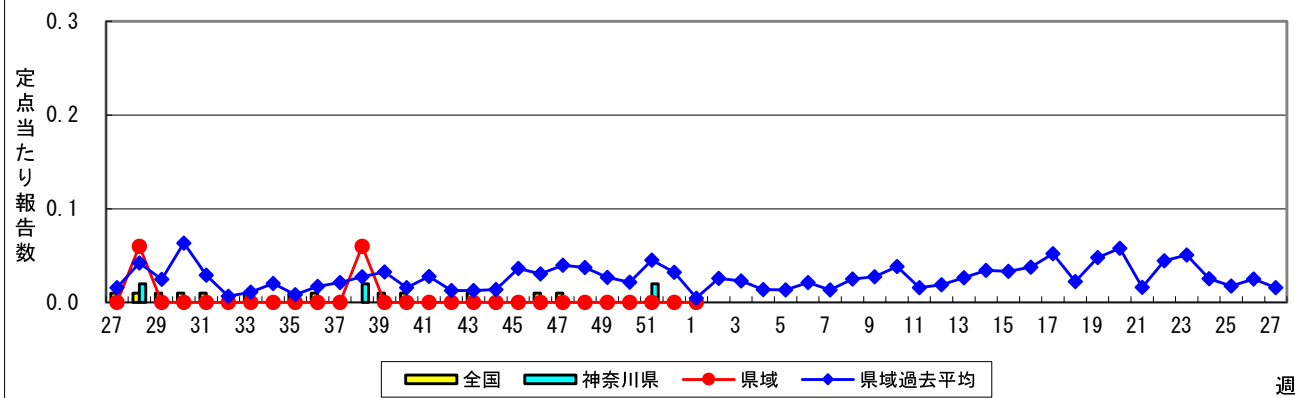
### ヘルパンギーナ



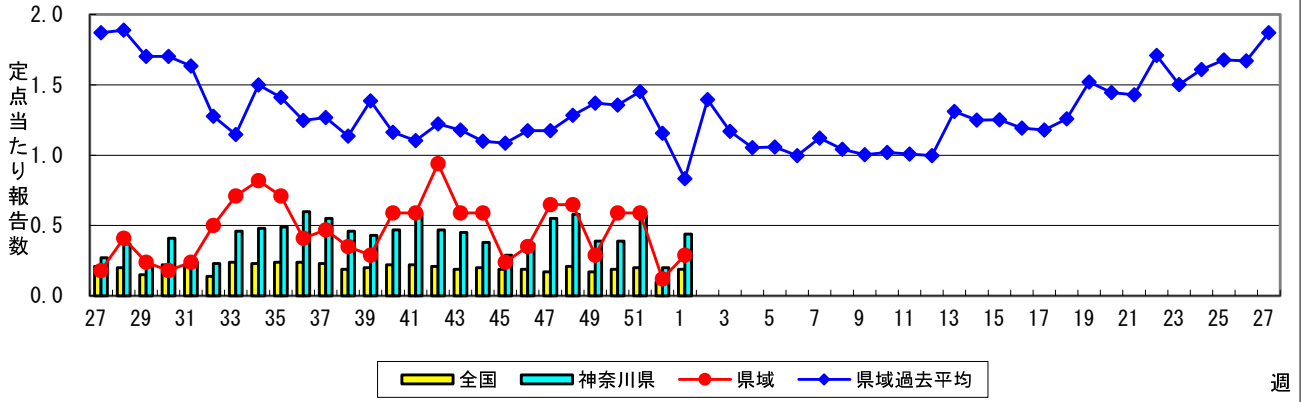
### 流行性耳下腺炎(おたふくかぜ)



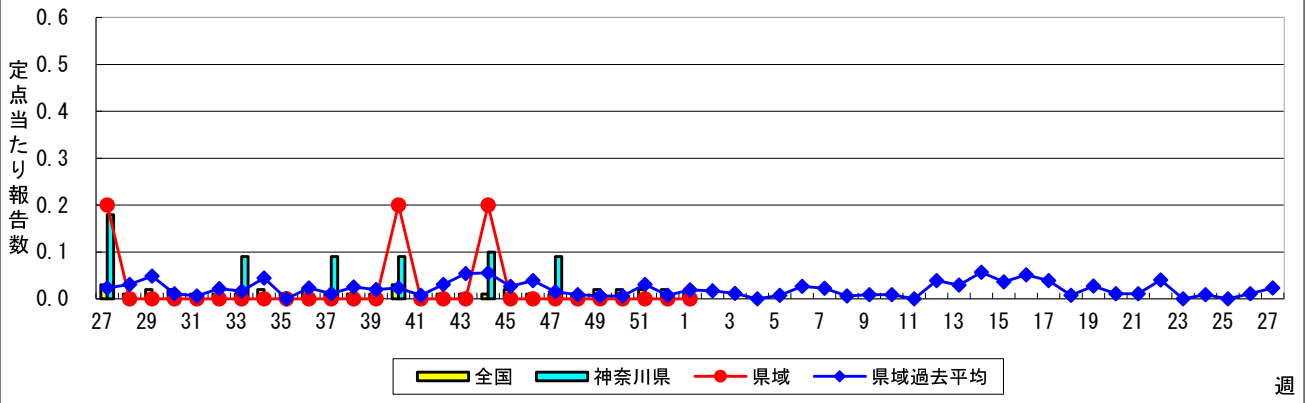
### 急性出血性結膜炎



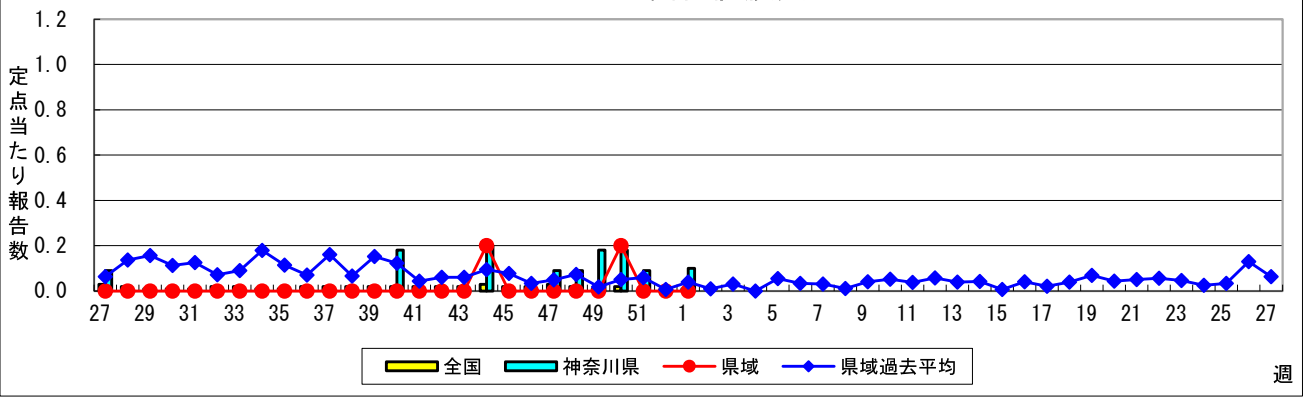
### 流行性角結膜炎



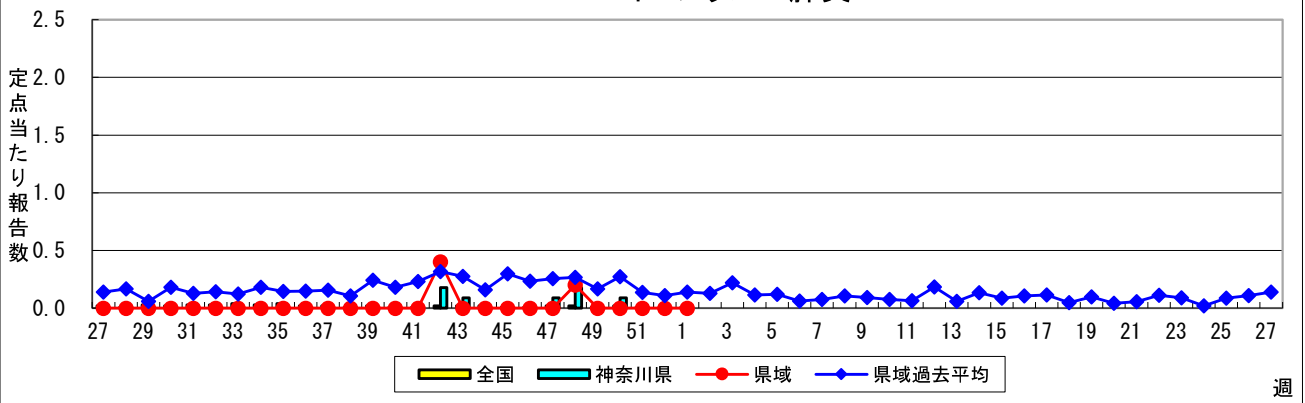
### 細菌性髄膜炎



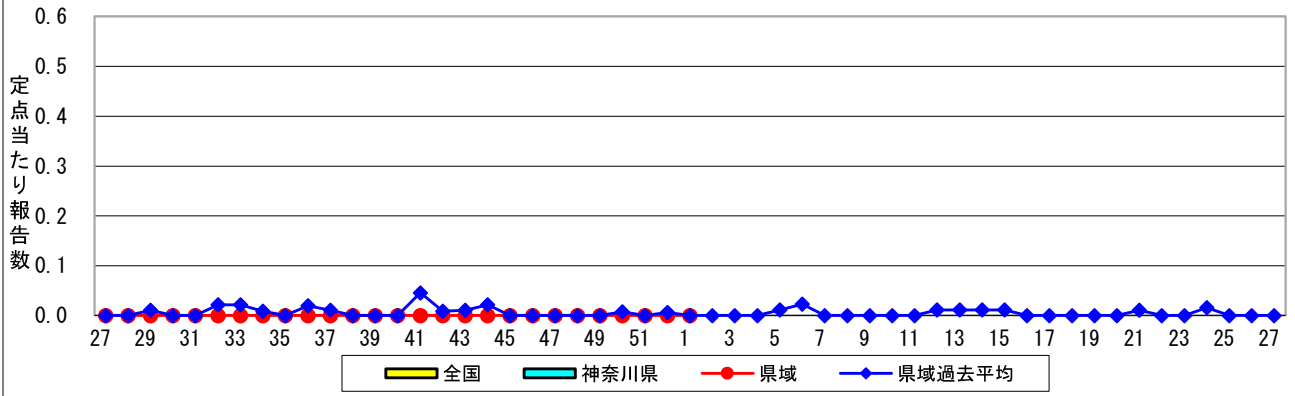
### 無菌性髄膜炎



### マイコプラズマ肺炎



### クラミジア肺炎(オウム病を除く)



### 感染性胃腸炎(ロタウイルス)

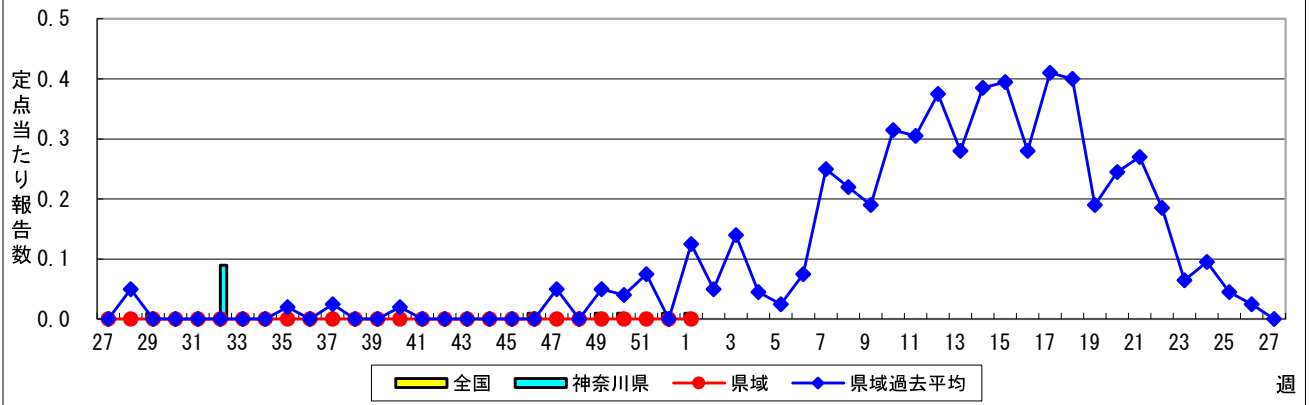


表1 報告数・定点当たり報告数 疾病、政令市・保健所別 (その1)

2022年01週(01月03日~01月09日)

神奈川県	インフルエンザ (高病原性鳥インフルエンザを 除く)		RSウイルス感染症		咽頭結膜熱		A群溶血性レンサ球菌 咽頭炎		感染性胃腸炎	
	報告数	定点当たり	報告数	定点当たり	報告数	定点当たり	報告数	定点当たり	報告数	定点当たり
全県	1	0.00	2	0.01	19	0.09	31	0.14	718	3.32
横浜市	-	-	-	-	8	0.10	6	0.08	222	2.81
川崎市	-	-	-	-	5	0.14	9	0.24	140	3.78
相模原市	1	0.03	2	0.08	1	0.04	9	0.35	112	4.31
県域 <small>(横浜市、川崎市、相模原市を除く)</small>	-	-	-	-	5	0.07	7	0.09	244	3.30
横須賀市	-	-	-	-	-	-	1	0.11	25	2.78
藤沢市	-	-	-	-	-	-	-	-	21	2.10
茅ヶ崎市	-	-	-	-	-	-	1	0.14	27	3.86
平塚	-	-	-	-	-	-	3	0.43	37	5.29
平塚 秦野センター	-	-	-	-	4	0.67	-	-	27	4.50
鎌倉	-	-	-	-	-	-	1	0.17	10	1.67
鎌倉 三崎センター	-	-	-	-	1	0.50	-	-	-	-
小田原	-	-	-	-	-	-	-	-	24	4.00
小田原 足柄上センター	-	-	-	-	-	-	-	-	1	0.33
厚木	-	-	-	-	-	-	1	0.09	59	5.36
厚木 大和センター	-	-	-	-	-	-	-	-	13	1.86

神奈川県	水痘		手足口病		伝染性紅斑		突発性発しん	
	報告数	定点当たり	報告数	定点当たり	報告数	定点当たり	報告数	定点当たり
全県	26	0.12	55	0.25	1	0.00	42	0.19
横浜市	6	0.08	20	0.25	-	-	14	0.18
川崎市	11	0.30	5	0.14	-	-	10	0.27
相模原市	2	0.08	2	0.08	-	-	3	0.12
県域 <small>(横浜市、川崎市、相模原市を除く)</small>	7	0.09	28	0.38	1	0.01	15	0.20
横須賀市	2	0.22	-	-	-	-	-	-
藤沢市	1	0.10	3	0.30	-	-	4	0.40
茅ヶ崎市	1	0.14	1	0.14	-	-	3	0.43
平塚	-	-	9	1.29	-	-	2	0.29
平塚 秦野センター	2	0.33	1	0.17	-	-	2	0.33
鎌倉	-	-	1	0.17	-	-	-	-
鎌倉 三崎センター	-	-	-	-	-	-	-	-
小田原	-	-	5	0.83	1	0.17	1	0.17
小田原 足柄上センター	-	-	-	-	-	-	-	-
厚木	-	-	6	0.55	-	-	2	0.18
厚木 大和センター	1	0.14	2	0.29	-	-	1	0.14

神奈川県	ヘルパンギーナ		流行性耳下腺炎		急性出血性結膜炎		流行性角結膜炎		細菌性髄膜炎	
	報告数	定点当たり	報告数	定点当たり	報告数	定点当たり	報告数	定点当たり	報告数	定点当たり
全県	4	0.02	6	0.03	-	-	20	0.44	-	-
横浜市	2	0.03	2	0.03	-	-	9	0.50	-	-
川崎市	1	0.03	3	0.08	-	-	1	0.14	-	-
相模原市	-	-	-	-	-	-	5	1.67	-	-
県域 <small>(横浜市、川崎市、相模原市を除く)</small>	1	0.01	1	0.01	-	-	5	0.29	-	-
横須賀市	-	-	-	-	-	-	2	1.00	-	-
藤沢市	-	-	-	-	-	-	-	-	-	-
茅ヶ崎市	-	-	-	-	-	-	-	-	...	...
平塚	-	-	-	-	-	-	-	-	-	-
平塚 秦野センター	-	-	1	0.17	-	-	-	-	...	...
鎌倉	-	-	-	-	-	-	-	-	...	...
鎌倉 三崎センター	-	-	-	-	...	...	...	...	...	...
小田原	-	-	-	-	-	-	-	-	...	...
小田原 足柄上センター	-	-	-	-	...	...	...	...	-	-
厚木	1	0.09	-	-	-	-	2	0.67	-	-
厚木 大和センター	-	-	-	-	-	-	1	0.50	...	...





表2 報告数・定点当たり報告数、疾病・年齢階級別  
(全県及び横浜市・川崎市・相模原市を除く県域) (その1)

2022年01週(01月03日～01月09日)

\*表2は、各保健福祉事務所からの最新の報告をもとに作成しているため、国の還元データである表1および表3の数値と一致しないことがあります。

インフルエンザ定点	項目	合計	～5か月	～11か月	1歳	2	3	4	5	6	7	8
インフルエンザ (高病原性鳥インフル エンザを除く)	全国	報告数	50	-	1	1	1	1	-	-	2	-
		定点当たり	0.01	-	0.00	0.00	0.00	0.00	0.00	-	0.00	-
	全県	報告数	1	-	-	-	-	-	-	-	-	-
		定点当たり	0.00	-	-	-	-	-	-	-	-	-
	県域	報告数	-	-	-	-	-	-	-	-	-	-
		定点当たり	-	-	-	-	-	-	-	-	-	-

小児科定点	項目	合計	～5か月	～11か月	1歳	2	3	4	5	6	7	8
RSウイルス 感染症	全国	報告数	882	183	173	249	159	69	27	13	3	2
		定点当たり	0.28	0.06	0.06	0.08	0.05	0.02	0.01	0.00	0.00	0.00
	全県	報告数	2	-	-	-	-	-	-	-	1	-
		定点当たり	0.01	-	-	-	-	0.00	-	-	0.00	-
	県域	報告数	-	-	-	-	-	-	-	-	-	-
		定点当たり	-	-	-	-	-	-	-	-	-	-
咽頭結膜熱	全国	報告数	773	3	57	340	154	99	48	23	20	6
		定点当たり	0.25	0.00	0.02	0.11	0.05	0.03	0.02	0.01	0.01	0.00
	全県	報告数	19	-	-	4	7	5	-	2	1	-
		定点当たり	0.09	-	-	0.02	0.03	0.02	-	0.01	0.00	-
	県域	報告数	5	-	-	1	1	2	-	-	1	-
		定点当たり	0.07	-	-	0.01	0.01	0.03	-	-	0.01	-
A群溶血性 レンサ球菌 咽頭炎	全国	報告数	1,222	4	12	92	129	140	123	118	102	78
		定点当たり	0.39	0.00	0.00	0.03	0.04	0.04	0.04	0.04	0.03	0.02
	全県	報告数	31	1	1	2	1	3	1	3	1	2
		定点当たり	0.14	0.00	0.00	0.01	0.00	0.01	0.00	0.01	0.00	0.01
	県域	報告数	7	-	-	-	-	1	-	-	1	-
		定点当たり	0.09	-	-	-	-	0.01	-	-	0.01	-
感染性胃腸炎	全国	報告数	14,564	151	973	2,791	2,278	1,760	1,254	947	705	579
		定点当たり	4.66	0.05	0.31	0.89	0.73	0.56	0.40	0.30	0.23	0.19
	全県	報告数	718	8	51	134	107	87	69	45	41	19
		定点当たり	3.32	0.04	0.24	0.62	0.50	0.40	0.32	0.21	0.19	0.09
	県域	報告数	244	2	15	47	34	37	21	18	14	11
		定点当たり	3.30	0.03	0.20	0.64	0.46	0.50	0.28	0.24	0.19	0.15
水痘	全国	報告数	440	3	18	32	24	22	41	40	57	37
		定点当たり	0.14	0.00	0.01	0.01	0.01	0.01	0.01	0.01	0.02	0.01
	全県	報告数	26	-	-	2	4	1	4	5	3	-
		定点当たり	0.12	-	-	0.01	0.02	0.00	0.02	0.02	0.01	-
	県域	報告数	7	-	-	1	-	1	1	-	-	-
		定点当たり	0.09	-	-	0.01	-	0.01	0.01	-	-	-

インフルエンザ定点	項目	9	10-14	15-19	20-29	30-39	40-49	50-59	60-69	70-79	80歳以上
インフルエンザ (高病原性鳥インフル エンザを除く)	全国	報告数	1	7	1	6	6	2	6	5	5
		定点当たり	0.00	0.00	0.00	0.00	0.00	0.00	0.00	0.00	0.00
	全県	報告数	-	-	-	-	-	-	-	1	-
		定点当たり	-	-	-	-	-	-	-	0.00	-
	県域	報告数	-	-	-	-	-	-	-	-	-
		定点当たり	-	-	-	-	-	-	-	-	-

小児科定点	項目	9	10-14	15-19	20歳以上	
RSウイルス 感染症	全国	報告数	-	-	-	1
		定点当たり	-	-	-	0.00
	全県	報告数	-	-	-	-
		定点当たり	-	-	-	-
	県域	報告数	-	-	-	-
		定点当たり	-	-	-	-
咽頭結膜熱	全国	報告数	4	6	2	9
		定点当たり	0.00	0.00	0.00	0.00
	全県	報告数	-	-	-	-
		定点当たり	-	-	-	-
	県域	報告数	-	-	-	-
		定点当たり	-	-	-	-
A群溶血性 レンサ球菌 咽頭炎	全国	報告数	55	171	21	98
		定点当たり	0.02	0.05	0.01	0.03
	全県	報告数	1	4	2	8
		定点当たり	0.00	0.02	0.01	0.04
	県域	報告数	1	2	1	1
		定点当たり	0.01	0.03	0.01	0.01
感染性胃腸炎	全国	報告数	384	962	218	1,119
		定点当たり	0.12	0.31	0.07	0.36
	全県	報告数	17	35	9	75
		定点当たり	0.08	0.16	0.04	0.35
	県域	報告数	7	14	1	14
		定点当たり	0.09	0.19	0.01	0.19
水痘	全国	報告数	36	74	8	8
		定点当たり	0.01	0.02	0.00	0.00
	全県	報告数	1	2	-	-
		定点当たり	0.00	0.01	-	-
	県域	報告数	-	-	-	-
		定点当たり	-	-	-	-

表2 報告数・定点当たり報告数、疾病・年齢階級別  
(全県及び横浜市・川崎市・相模原市を除く県域) (その2)

2022年01週(01月03日～01月09日)

\*表2は、各保健福祉事務所からの最新の報告をもとに作成しているため、国の還元データである表1および表3の数値と一致しないことがあります。

小児科定点		項目	合計	～5か月	～11か月	1歳
手足口病	全国	報告数	1,168	15	98	484
		定点当たり	0.37	0.00	0.03	0.15
	全県	報告数	55	-	-	23
		定点当たり	0.25	-	-	0.11
	県域	報告数	28	-	-	10
		定点当たり	0.38	-	-	0.14
伝染性紅斑	全国	報告数	30	-	4	4
		定点当たり	0.01	-	0.00	0.00
	全県	報告数	1	-	-	-
		定点当たり	0.00	-	-	-
	県域	報告数	1	-	-	-
		定点当たり	0.01	-	-	-
突発性発しん	全国	報告数	817	7	212	464
		定点当たり	0.26	0.00	0.07	0.15
	全県	報告数	42	-	6	24
		定点当たり	0.19	-	0.03	0.11
	県域	報告数	15	-	1	7
		定点当たり	0.20	-	0.01	0.09
ヘルパンギーナ	全国	報告数	186	4	13	52
		定点当たり	0.06	0.00	0.00	0.02
	全県	報告数	4	-	-	2
		定点当たり	0.02	-	-	0.01
	県域	報告数	1	-	-	-
		定点当たり	0.01	-	-	-
流行性耳下腺炎	全国	報告数	68	-	-	2
		定点当たり	0.02	-	-	0.00
	全県	報告数	6	-	-	-
		定点当たり	0.03	-	-	-
	県域	報告数	1	-	-	-
		定点当たり	0.01	-	-	-

小児科定点		項目	2	3	4	5	6	7	8	9	10-14	15-19	20歳以上	
手足口病	全国	報告数	304	127	50	33	14	6	4	7	8	-	18	
		定点当たり	0.10	0.04	0.02	0.01	0.00	0.00	0.00	0.00	0.00	-	0.01	
	全県	報告数	17	7	4	1	1	1	-	-	-	-	-	1
		定点当たり	0.08	0.03	0.02	0.00	0.00	0.00	-	-	-	-	-	0.00
	県域	報告数	10	4	1	1	1	1	-	-	-	-	-	-
		定点当たり	0.14	0.05	0.01	0.01	0.01	0.01	-	-	-	-	-	-
伝染性紅斑	全国	報告数	5	2	3	1	3	1	-	2	3	-	2	
		定点当たり	0.00	0.00	0.00	0.00	0.00	0.00	-	0.00	0.00	-	0.00	
	全県	報告数	1	-	-	-	-	-	-	-	-	-	-	-
		定点当たり	0.00	-	-	-	-	-	-	-	-	-	-	-
	県域	報告数	1	-	-	-	-	-	-	-	-	-	-	-
		定点当たり	0.01	-	-	-	-	-	-	-	-	-	-	-
突発性発しん	全国	報告数	85	32	11	2	2	2	-	-	-	-	-	
		定点当たり	0.03	0.01	0.00	0.00	0.00	0.00	-	-	-	-	-	-
	全県	報告数	8	2	1	1	-	-	-	-	-	-	-	-
		定点当たり	0.04	0.01	0.00	0.00	-	-	-	-	-	-	-	-
	県域	報告数	4	1	1	1	-	-	-	-	-	-	-	-
		定点当たり	0.05	0.01	0.01	0.01	-	-	-	-	-	-	-	-
ヘルパンギーナ	全国	報告数	48	22	22	3	7	2	3	2	5	1	2	
		定点当たり	0.02	0.01	0.01	0.00	0.00	0.00	0.00	0.00	0.00	0.00	0.00	0.00
	全県	報告数	2	-	-	-	-	-	-	-	-	-	-	-
		定点当たり	0.01	-	-	-	-	-	-	-	-	-	-	-
	県域	報告数	1	-	-	-	-	-	-	-	-	-	-	-
		定点当たり	0.01	-	-	-	-	-	-	-	-	-	-	-
流行性耳下腺炎	全国	報告数	3	7	9	8	11	3	8	4	12	1	-	
		定点当たり	0.00	0.00	0.00	0.00	0.00	0.00	0.00	0.00	0.00	0.00	0.00	-
	全県	報告数	1	-	-	1	1	-	-	-	-	3	-	-
		定点当たり	0.00	-	-	0.00	0.00	-	-	-	-	0.01	-	-
	県域	報告数	-	-	-	-	-	-	-	-	-	1	-	-
		定点当たり	-	-	-	-	-	-	-	-	-	0.01	-	-

表2 報告数・定点当たり報告数、疾病・年齢階級別  
(全県及び横浜市・川崎市・相模原市を除く県域) (その3)

2022年01週(01月03日～01月09日)

\*表2は、各保健福祉事務所からの最新の報告をもとに作成しているため、国の還元データである表1および表3の数値と一致しないことがあります。

眼科定点		項目	合計	～5か月	～11か月	1歳	2	3	4	5	6	7	8
急性出血性結膜炎	全国	報告数	3	-	-	-	-	1	-	-	-	-	-
		定点当たり	0.00	-	-	-	-	0.00	-	-	-	-	-
	全県	報告数	-	-	-	-	-	-	-	-	-	-	-
		定点当たり	-	-	-	-	-	-	-	-	-	-	-
	県域	報告数	-	-	-	-	-	-	-	-	-	-	-
		定点当たり	-	-	-	-	-	-	-	-	-	-	-
流行性角結膜炎	全国	報告数	128	-	1	1	1	2	1	4	1	2	-
		定点当たり	0.19	-	0.00	0.00	0.00	0.00	0.00	0.01	0.00	0.00	-
	全県	報告数	20	-	-	-	1	-	1	-	-	-	-
		定点当たり	0.44	-	-	-	0.02	-	0.02	-	-	-	-
	県域	報告数	5	-	-	-	-	-	-	-	-	-	-
		定点当たり	0.29	-	-	-	-	-	-	-	-	-	-

基幹定点(週報)		項目	合計	0歳	1-4	5-9	10-14	15-19	20-24	25-29	30-34	35-39	40-44
細菌性髄膜炎	全国	報告数	5	-	-	-	1	-	-	-	-	-	-
		定点当たり	0.01	-	-	-	0.00	-	-	-	-	-	-
	全県	報告数	1	-	-	-	-	-	-	-	-	-	-
		定点当たり	0.08	-	-	-	-	-	-	-	-	-	-
	県域	報告数	1	-	-	-	-	-	-	-	-	-	-
		定点当たり	0.20	-	-	-	-	-	-	-	-	-	-
無菌性髄膜炎	全国	報告数	6	-	-	-	-	-	-	-	-	2	-
		定点当たり	0.01	-	-	-	-	-	-	-	-	0.00	-
	全県	報告数	-	-	-	-	-	-	-	-	-	-	-
		定点当たり	-	-	-	-	-	-	-	-	-	-	-
	県域	報告数	-	-	-	-	-	-	-	-	-	-	-
		定点当たり	-	-	-	-	-	-	-	-	-	-	-
マイコプラズマ肺炎	全国	報告数	3	-	-	-	-	-	-	1	-	-	-
		定点当たり	0.01	-	-	-	-	-	-	0.00	-	-	-
	全県	報告数	1	-	-	-	-	-	-	-	-	-	-
		定点当たり	0.08	-	-	-	-	-	-	-	-	-	-
	県域	報告数	-	-	-	-	-	-	-	-	-	-	-
		定点当たり	-	-	-	-	-	-	-	-	-	-	-
クラミジア肺炎 (オウム病を除く)	全国	報告数	-	-	-	-	-	-	-	-	-	-	-
		定点当たり	-	-	-	-	-	-	-	-	-	-	-
	全県	報告数	-	-	-	-	-	-	-	-	-	-	-
		定点当たり	-	-	-	-	-	-	-	-	-	-	-
	県域	報告数	-	-	-	-	-	-	-	-	-	-	-
		定点当たり	-	-	-	-	-	-	-	-	-	-	-
感染性胃腸炎 (ロタウイルス)	全国	報告数	3	-	-	2	1	-	-	-	-	-	-
		定点当たり	0.01	-	-	0.00	0.00	-	-	-	-	-	-
	全県	報告数	-	-	-	-	-	-	-	-	-	-	-
		定点当たり	-	-	-	-	-	-	-	-	-	-	-
	県域	報告数	-	-	-	-	-	-	-	-	-	-	-
		定点当たり	-	-	-	-	-	-	-	-	-	-	-

眼科定点		項目	9	10-14	15-19	20-29	30-39	40-49	50-59	60-69	70歳以上
急性出血性結膜炎	全国	報告数	-	-	-	1	1	-	-	-	-
		定点当たり	-	-	-	0.00	0.00	-	-	-	-
	全県	報告数	-	-	-	-	-	-	-	-	-
		定点当たり	-	-	-	-	-	-	-	-	-
	県域	報告数	-	-	-	-	-	-	-	-	-
		定点当たり	-	-	-	-	-	-	-	-	-
流行性角結膜炎	全国	報告数	1	1	3	28	25	15	23	10	9
		定点当たり	0.00	0.00	0.00	0.04	0.04	0.02	0.03	0.01	0.01
	全県	報告数	-	-	1	1	5	2	6	1	2
		定点当たり	-	-	0.02	0.02	0.11	0.04	0.13	0.02	0.04
	県域	報告数	-	-	-	-	1	1	1	-	2
		定点当たり	-	-	-	-	0.06	0.06	0.06	-	0.12

基幹定点(週報)		項目	45-49	50-54	55-59	60-64	65-69	70歳以上
細菌性髄膜炎	全国	報告数	-	-	-	1	1	2
		定点当たり	-	-	-	0.00	0.00	0.00
	全県	報告数	-	1	-	-	-	-
		定点当たり	-	0.08	-	-	-	-
	県域	報告数	-	1	-	-	-	-
		定点当たり	-	0.20	-	-	-	-
無菌性髄膜炎	全国	報告数	-	-	-	-	3	1
		定点当たり	-	-	-	-	0.01	0.00
	全県	報告数	-	-	-	-	-	-
		定点当たり	-	-	-	-	-	-
	県域	報告数	-	-	-	-	-	-
		定点当たり	-	-	-	-	-	-
マイコプラズマ肺炎	全国	報告数	-	-	-	-	1	1
		定点当たり	-	-	-	-	0.00	0.00
	全県	報告数	-	-	-	-	1	-
		定点当たり	-	-	-	-	0.08	-
	県域	報告数	-	-	-	-	-	-
		定点当たり	-	-	-	-	-	-
クラミジア肺炎 (オウム病を除く)	全国	報告数	-	-	-	-	-	-
		定点当たり	-	-	-	-	-	-
	全県	報告数	-	-	-	-	-	-
		定点当たり	-	-	-	-	-	-
	県域	報告数	-	-	-	-	-	-
		定点当たり	-	-	-	-	-	-
感染性胃腸炎 (ロタウイルス)	全国	報告数	-	-	-	-	-	-
		定点当たり	-	-	-	-	-	-
	全県	報告数	-	-	-	-	-	-
		定点当たり	-	-	-	-	-	-
	県域	報告数	-	-	-	-	-	-
		定点当たり	-	-	-	-	-	-

**表3 5週前～今週の推移 (その1)**  
**(全県及び横浜市・川崎市・相模原市を除く県域)**

**2022年01週(01月03日～01月09日)**

疾病名	項目		5週前	4週前	3週前	2週前	1週前	今週
			48週	49週	50週	51週	52週	01週
			(11月29日 ～12月05 日)	(12月06日 ～12月12 日)	(12月13日 ～12月19 日)	(12月20日 ～12月26 日)	(12月27日 ～01月02 日)	(01月03日 ～01月09 日)
インフルエンザ (高病原性鳥インフル ンザを除く)	全県	報告数	1	1	2	1	-	1
		定点当たり	0.00	0.00	0.01	0.00	-	0.00
	県域	報告数	-	-	1	1	-	-
		定点当たり	-	-	0.01	0.01	-	-
RSウイルス 感染症	全県	報告数	2	5	-	2	1	2
		定点当たり	0.01	0.02	-	0.01	0.00	0.01
	県域	報告数	-	2	-	1	-	-
		定点当たり	-	0.03	-	0.01	-	-
咽頭結膜熱	全県	報告数	10	16	24	29	16	19
		定点当たり	0.04	0.07	0.11	0.13	0.08	0.09
	県域	報告数	3	6	11	5	6	5
		定点当たり	0.04	0.08	0.15	0.07	0.08	0.07
A群溶血性 レンサ球菌 咽頭炎	全県	報告数	78	74	83	98	40	31
		定点当たり	0.35	0.33	0.37	0.44	0.20	0.14
	県域	報告数	9	11	17	18	4	7
		定点当たり	0.12	0.15	0.23	0.24	0.06	0.09
感染性胃腸炎	全県	報告数	869	1,187	1,323	1,470	733	718
		定点当たり	3.90	5.35	5.96	6.56	3.59	3.32
	県域	報告数	314	417	510	489	258	244
		定点当たり	4.24	5.71	6.99	6.61	3.58	3.30
水痘	全県	報告数	43	30	30	33	13	26
		定点当たり	0.19	0.14	0.14	0.15	0.06	0.12
	県域	報告数	18	7	9	6	7	7
		定点当たり	0.24	0.10	0.12	0.08	0.10	0.09
手足口病	全県	報告数	183	150	128	130	67	55
		定点当たり	0.82	0.68	0.58	0.58	0.33	0.25
	県域	報告数	45	52	46	45	26	28
		定点当たり	0.61	0.71	0.63	0.61	0.36	0.38
伝染性紅斑	全県	報告数	4	2	4	3	2	1
		定点当たり	0.02	0.01	0.02	0.01	0.01	0.00
	県域	報告数	2	1	1	1	-	1
		定点当たり	0.03	0.01	0.01	0.01	-	0.01
突発性発しん	全県	報告数	70	81	73	82	28	42
		定点当たり	0.31	0.36	0.33	0.37	0.14	0.19
	県域	報告数	20	26	26	32	11	15
		定点当たり	0.27	0.36	0.36	0.43	0.15	0.20

**表3 5週前～今週の推移 (その2)**  
**(全県及び横浜市・川崎市・相模原市を除く県域)**

**2022年01週(01月03日～01月09日)**

疾病名	項目		5週前	4週前	3週前	2週前	1週前	今週
			48週	49週	50週	51週	52週	01週
			(11月29日 ～12月05 日)	(12月06日 ～12月12 日)	(12月13日 ～12月19 日)	(12月20日 ～12月26 日)	(12月27日 ～01月02 日)	(01月03日 ～01月09 日)
ヘルパンギーナ	全県	報告数	51	42	41	29	10	4
		定点当たり	0.23	0.19	0.18	0.13	0.05	0.02
	県域	報告数	15	8	13	7	5	1
		定点当たり	0.20	0.11	0.18	0.09	0.07	0.01
流行性耳下腺炎	全県	報告数	13	9	9	8	2	6
		定点当たり	0.06	0.04	0.04	0.04	0.01	0.03
	県域	報告数	1	2	4	1	-	1
		定点当たり	0.01	0.03	0.05	0.01	-	0.01
急性出血性結膜炎	全県	報告数	-	-	-	1	-	-
		定点当たり	-	-	-	0.02	-	-
	県域	報告数	-	-	-	-	-	-
		定点当たり	-	-	-	-	-	-
流行性角結膜炎	全県	報告数	30	20	20	28	8	20
		定点当たり	0.58	0.39	0.39	0.57	0.20	0.44
	県域	報告数	11	5	10	10	2	5
		定点当たり	0.65	0.29	0.59	0.59	0.12	0.29
細菌性髄膜炎	全県	報告数	-	-	-	-	-	-
		定点当たり	-	-	-	-	-	-
	県域	報告数	-	-	-	-	-	-
		定点当たり	-	-	-	-	-	-
無菌性髄膜炎	全県	報告数	1	2	2	1	-	1
		定点当たり	0.09	0.18	0.18	0.09	-	0.10
	県域	報告数	-	-	1	-	-	-
		定点当たり	-	-	0.20	-	-	-
マイコプラズマ肺炎	全県	報告数	2	-	1	-	-	-
		定点当たり	0.18	-	0.09	-	-	-
	県域	報告数	1	-	-	-	-	-
		定点当たり	0.20	-	-	-	-	-
クラミジア肺炎 (オウム病を 除く)	全県	報告数	-	-	-	-	-	-
		定点当たり	-	-	-	-	-	-
	県域	報告数	-	-	-	-	-	-
		定点当たり	-	-	-	-	-	-
感染性胃腸炎 (ロタウイルス)	全県	報告数	-	-	-	-	-	-
		定点当たり	-	-	-	-	-	-
	県域	報告数	-	-	-	-	-	-
		定点当たり	-	-	-	-	-	-