



今週の注目感染症

～結核～今週は神奈川県で15例の結核の報告がありました。神奈川県内では2021年も1000件以上の新規患者報告があり、過去の病気ではありません。結核は長く続かずに似た症状が特徴的です。結核は早期に発見すれば内服薬で確実な治療が可能な一方、症状を放置し重症化すると命にかかわる病気です。2週間以上発熱、咳、鼻汁等の症状が続く場合には病院を受診しましょう。また、定期健康診断で異常を指摘された場合は放置せず、必ず精密検査を受けましょう。

～新型コロナウイルス感染症～52週の報告数は149例となり、前週167例とくらべて減少していますが、これは年末年始に医療機関が閉まっていた影響も考えられます(※患者情報の変更により、前週と数字が異なる場合があります)。11月にアフリカ南部を起源とする新規変異株であるオミクロン株が確認され、2022年1月10日時点で神奈川県でも36例のオミクロン株感染(疑い含む)が発生しています。今後流行株が変わっても、基本的な感染対策は十分に有効です。今後も手洗い・マスク着用といった従来の行動維持を心がけてください。

今週の全数把握対象疾患

(当該週の国による集計及び各保健福祉事務所からの報告をもとに期日を決めて集計しているため、集計数が前後することがあります。)

分類	対象疾患	内訳				神奈川県 (今週)	神奈川県 (2021年累計)
		県域	横浜市	川崎市	相模原市		
二類	結核	6	5	2	2	15	1,104
四類	つつが虫病	1				1	17
	デング熱		1			1	2
	レジオネラ症		1			1	108
五類	カルバペネム耐性腸内細菌科細菌感染症	1	2	1		4	122
	後天性免疫不全症候群	1	1			2	67
	侵襲性肺炎球菌感染症	1				1	91
	梅毒	1	2	1	1	5	330

全数把握対象疾患情報

- ・結核15例：年齢群は30歳代1例、50歳代4例、60歳代1例、70歳代3例、80歳代5例、90歳以上1例、病型は肺結核9例、結核性胸膜炎1例、肺結核及びその他の結核2例、無症状病原体保有者3例
- ・つつが虫病1例：年齢群は60歳代、推定感染経路は動物・蚊・昆虫等からの感染、推定感染地域は神奈川県
- ・デング熱1例：年齢群は60歳代、病型はデング熱、推定感染経路は動物・蚊・昆虫等からの感染、推定感染地域は国外
- ・レジオネラ症1例：年齢群は70歳代、病型は肺炎型、推定感染経路は水系感染、推定感染地域は山口県
- ・カルバペネム耐性腸内細菌科細菌感染症4例：年齢群は70歳代1例、80歳代2例、90歳以上1例、菌種は*Klebsiella aerogenes* 1例、*Klebsiella pneumoniae* 1例、*Enterobacter cloacae* 2例、推定感染経路は以前からの保菌2例、不明2例、推定感染地域は神奈川県3例、日本国内都道府県不明1例
- ・後天性免疫不全症候群2例：年齢群は40歳代1例、50歳代1例、病名は無症候性キャリア2例、推定感染経路は性行為感染2例、推定感染地域は日本国内2例
- ・侵襲性肺炎球菌感染症1例：年齢群は60歳代、推定感染経路は飛沫・飛沫核感染、推定感染地域は神奈川県、ワクチン接種歴は無し
- ・梅毒5例：年齢群は20歳代1例、30歳代1例、50歳代3例、病型は早期顕症梅毒Ⅰ期1例、早期顕症梅毒Ⅱ期3例、晩期顕症梅毒Ⅰ例、推定感染経路は性的接触5例、推定感染地域は神奈川県1例、埼玉県1例、日本国内都道府県不明2例、不明1例

新型インフルエンザ等感染症

新型コロナウイルス感染症 149例

今週の定点把握対象疾患

- ・今週は、定点当たり報告数が注意報・警報レベルを超える疾患がありませんでした。

神奈川県感染症情報センター

神奈川県衛生研究所 企画情報部 衛生情報課

TEL: 0467-83-4400(代表)

FAX: 0467-89-5211(企画情報部)

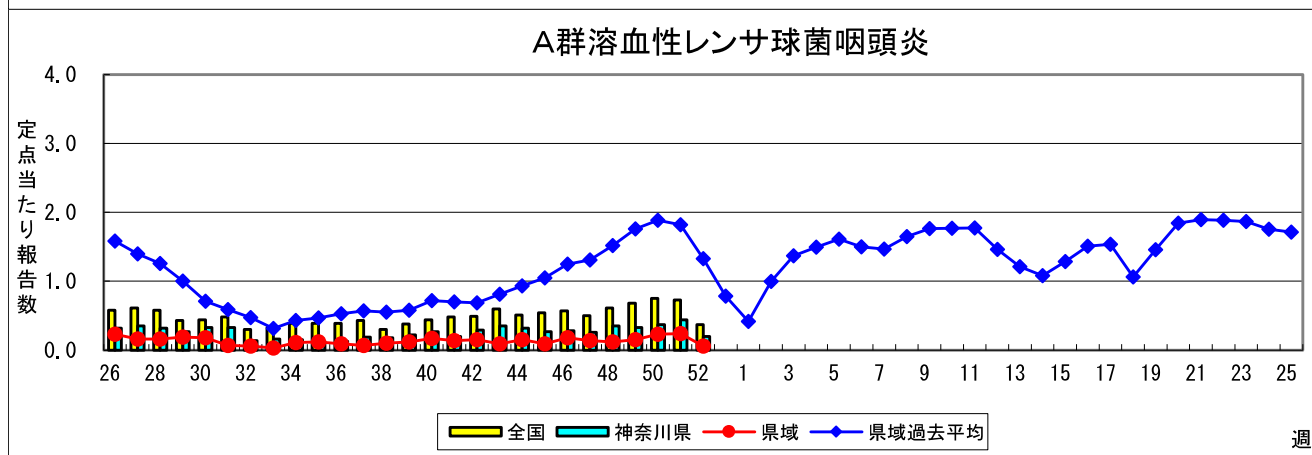
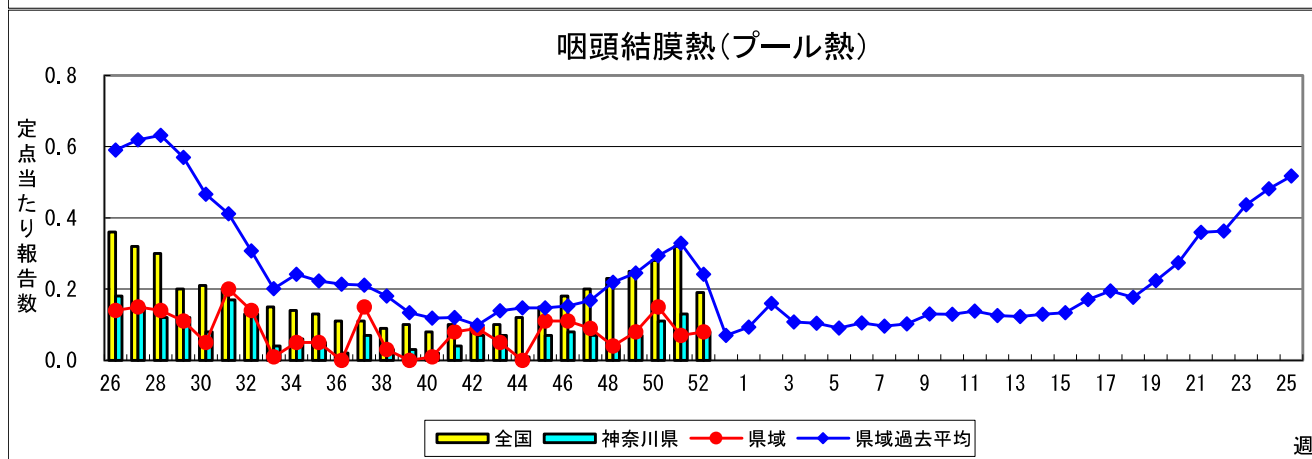
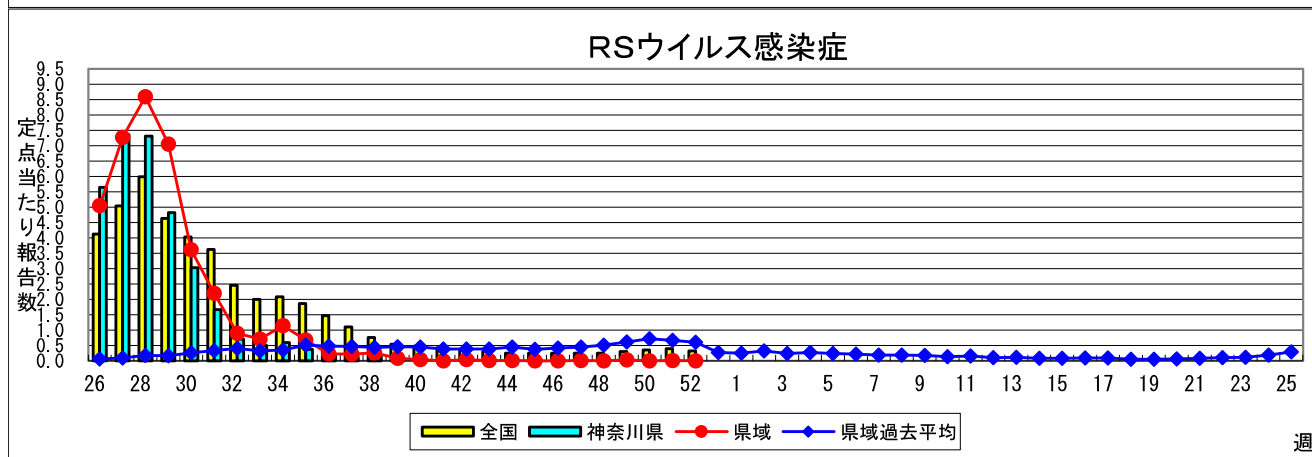
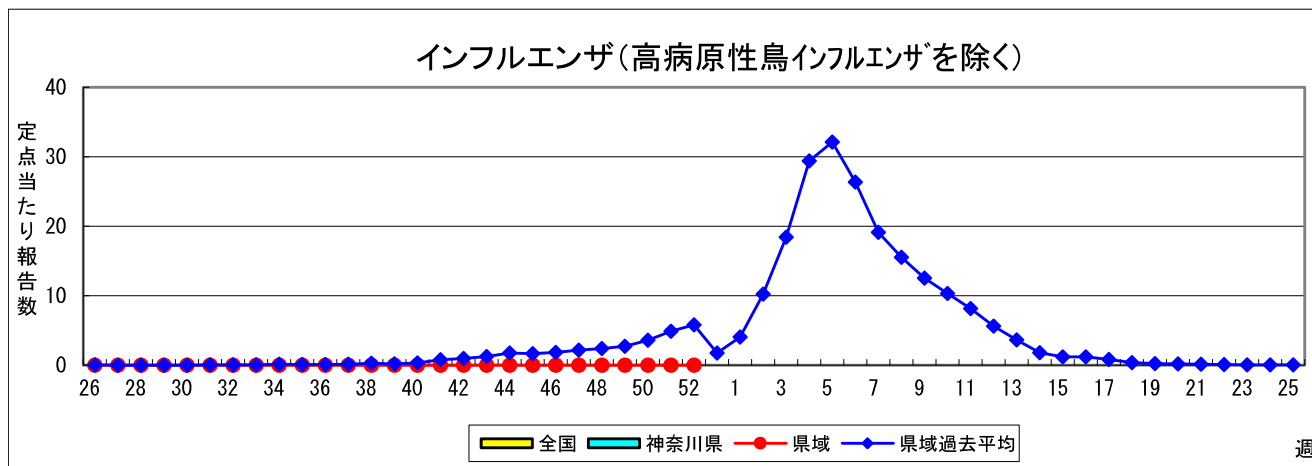
感染症発生動向調査事業は「感染症の予防及び感染症の患者に対する医療に関する法律」によって行われています。

*県域とは、神奈川県内の市町村のうち横浜市、川崎市、相模原市を除いた地域です

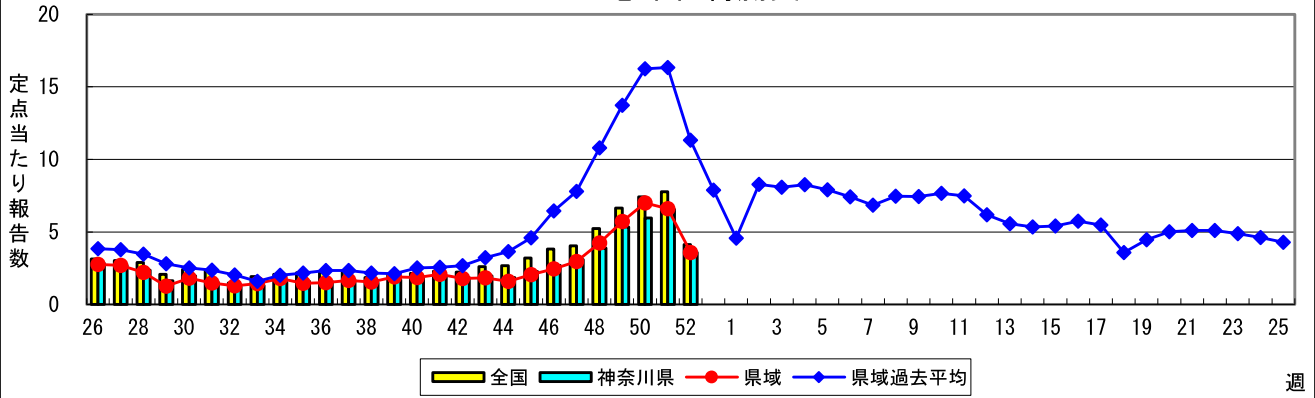
感染症発生動向調査: 週報対象疾患の時系列グラフ

※疾患名の括弧書きは、一般名称であり、正式名称ではありません。 2021年52週

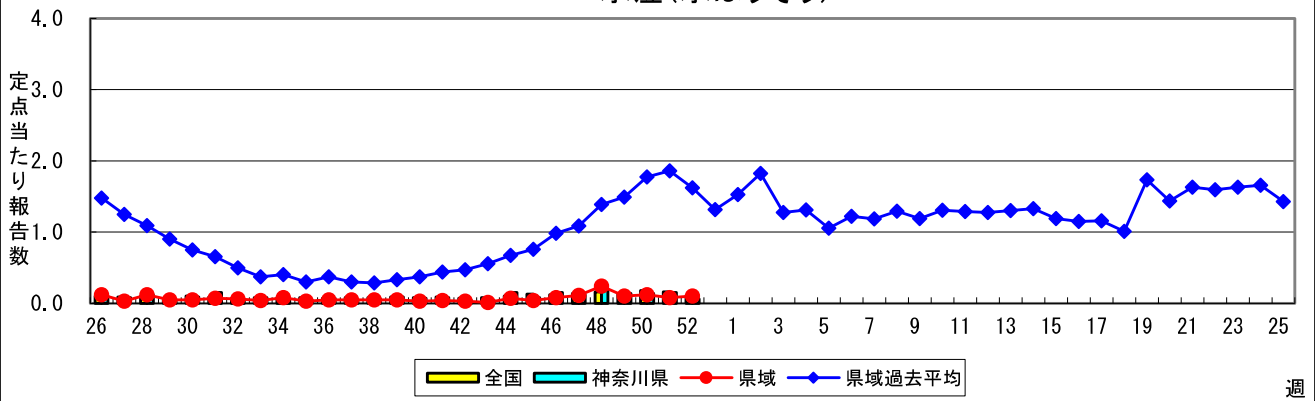
※神奈川県&県域(横浜市・川崎市・相模原市を除く)のデータです。(12月27日~01月02日)



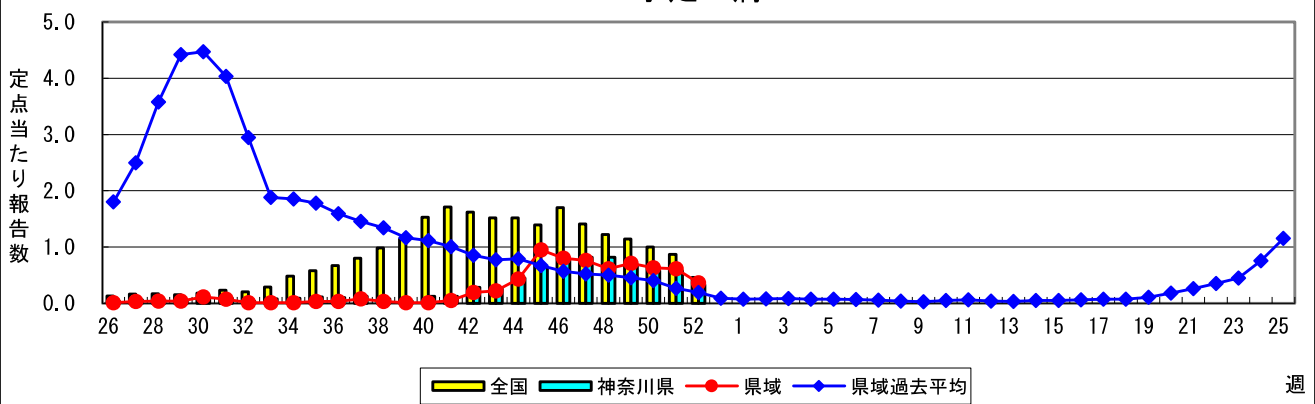
感染性胃腸炎



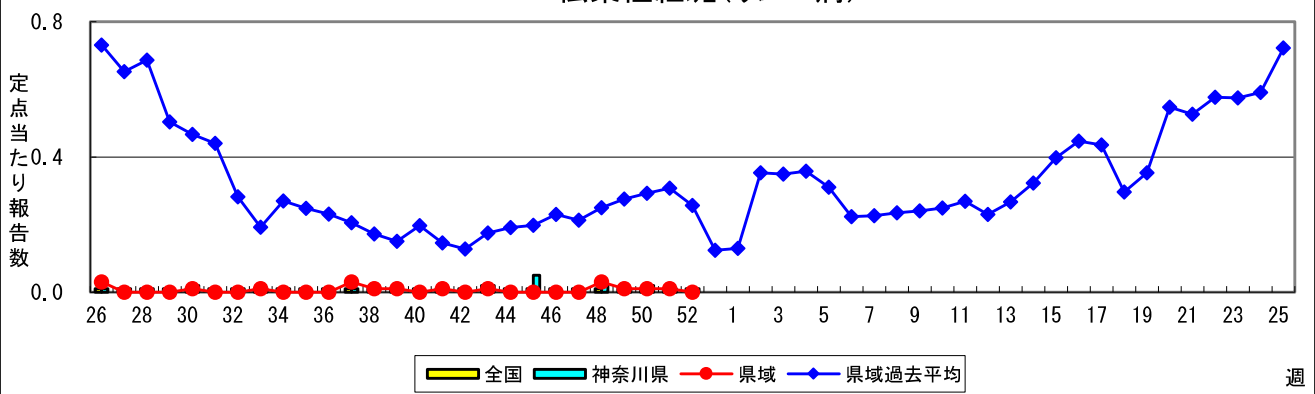
水痘(水ぼうそう)



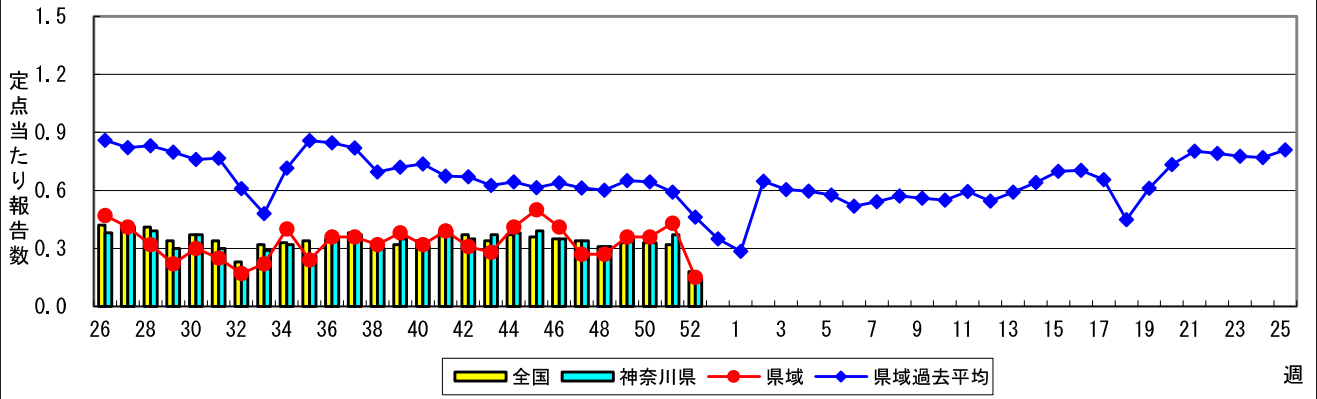
手足口病



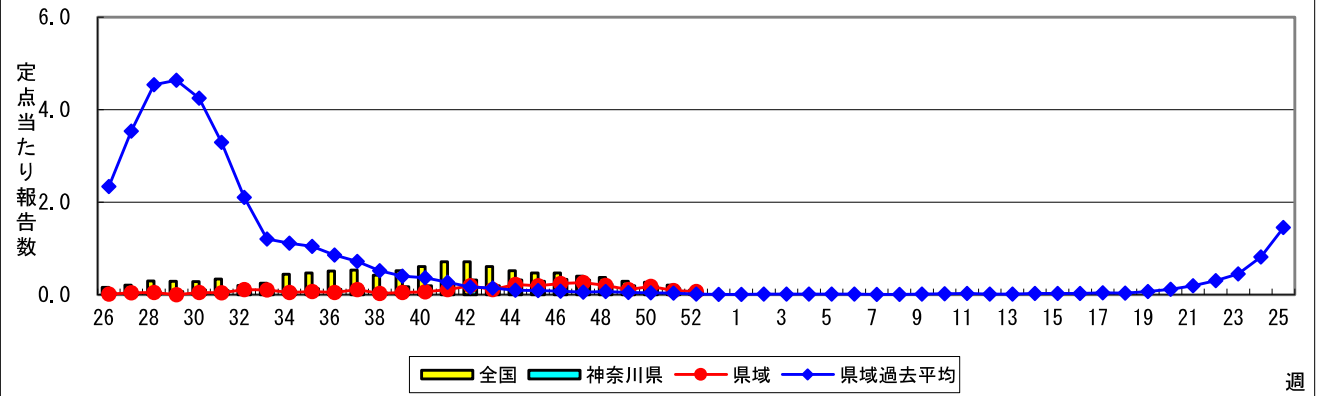
伝染性紅斑(リンゴ病)



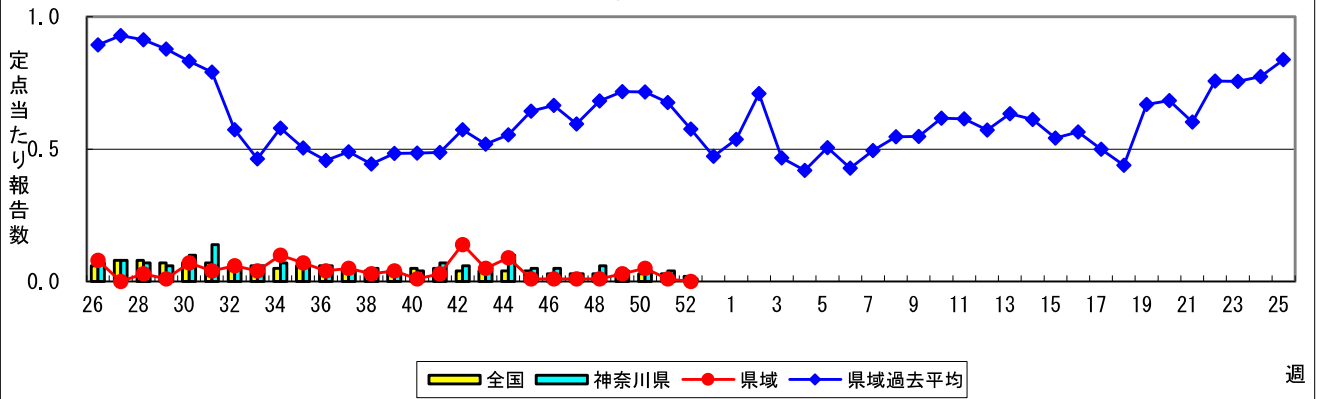
突発性発しん



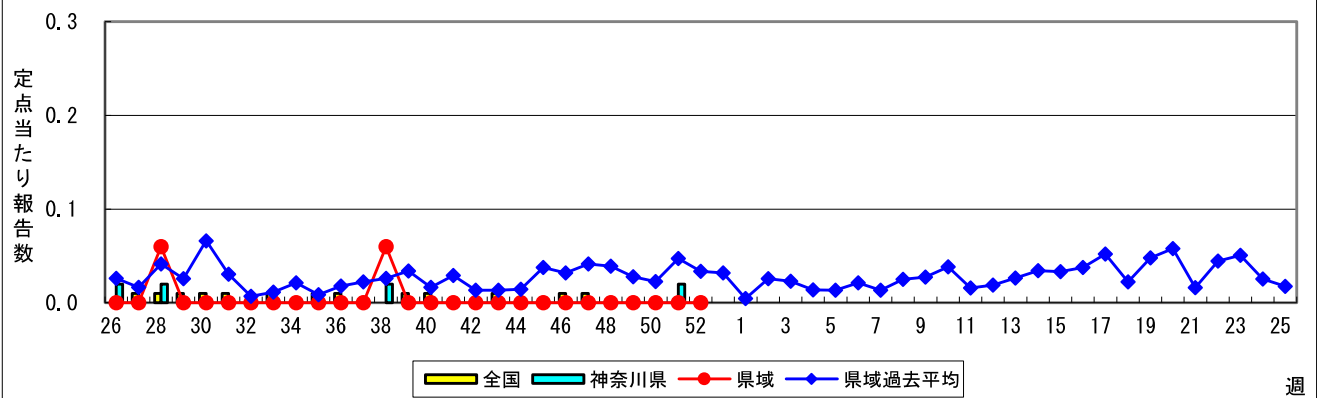
ヘルパンギーナ



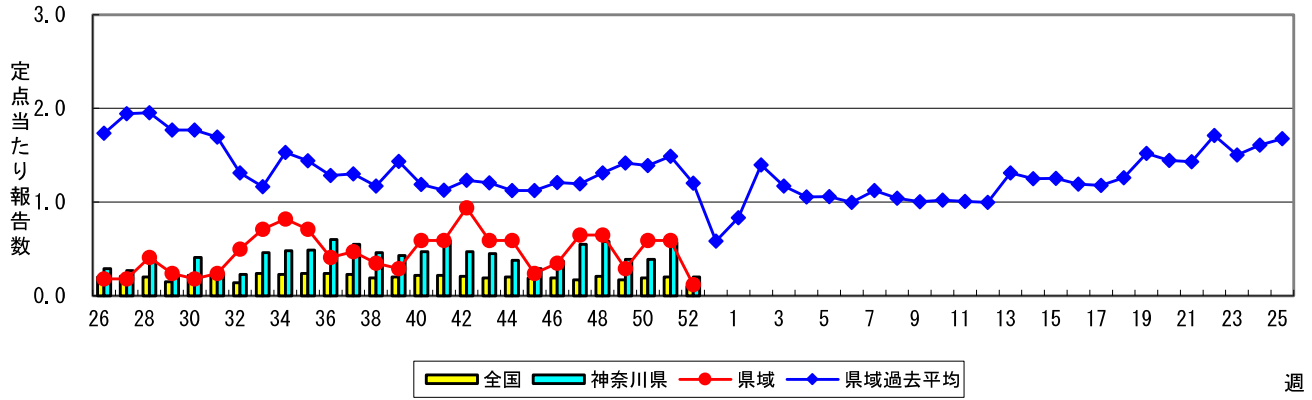
流行性耳下腺炎(おたふくかぜ)



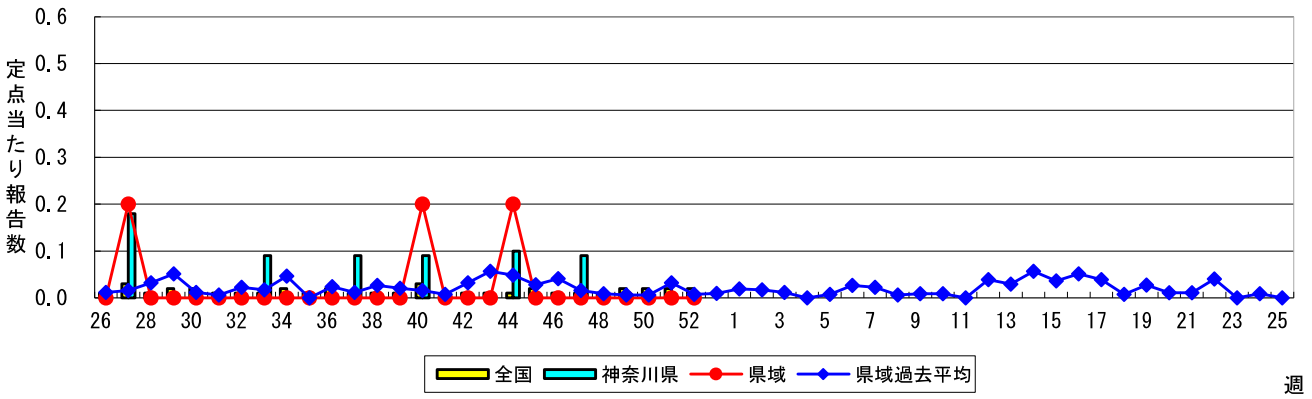
急性出血性結膜炎



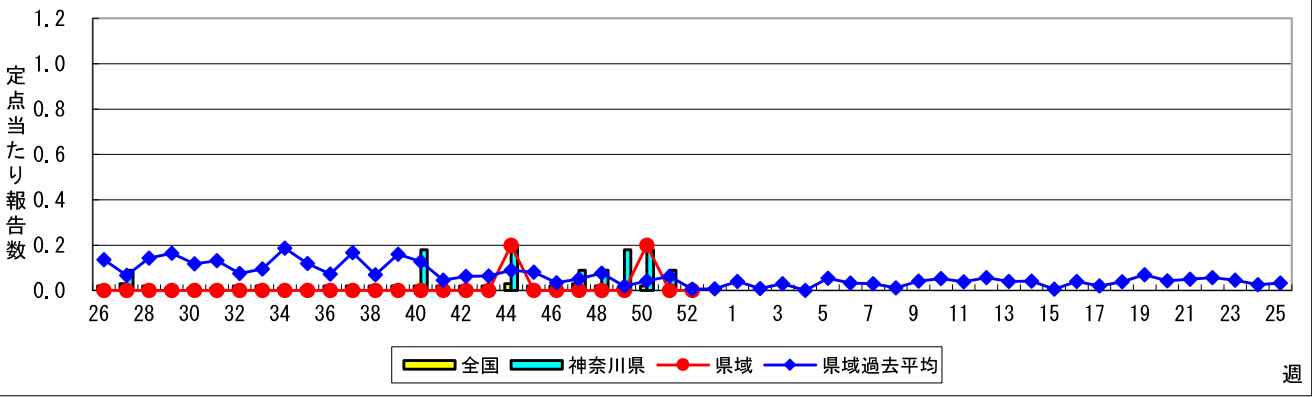
流行性角結膜炎



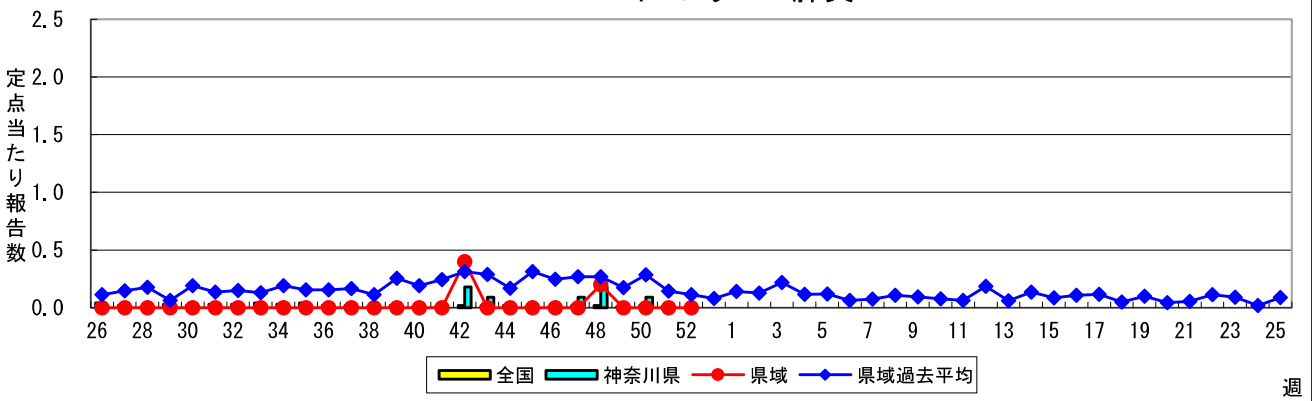
細菌性髄膜炎



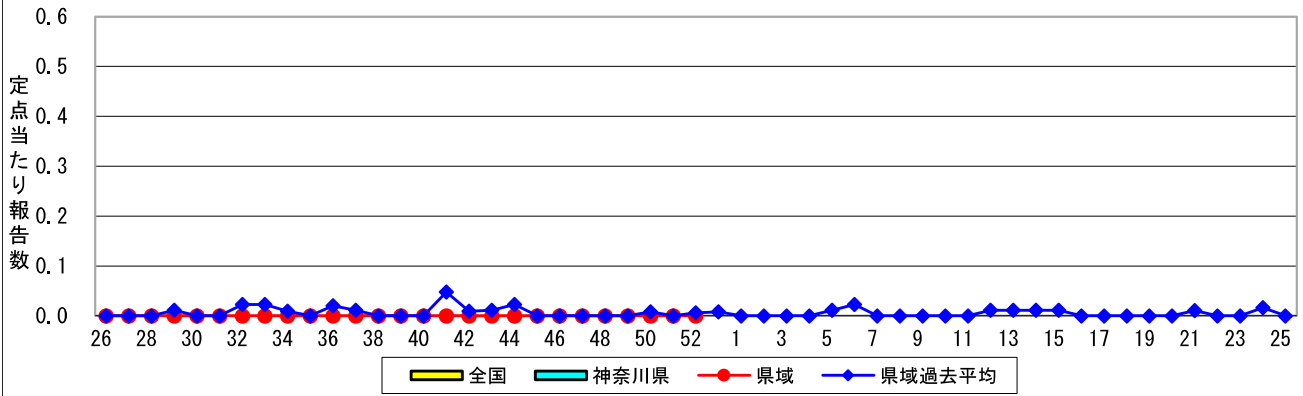
無菌性髄膜炎



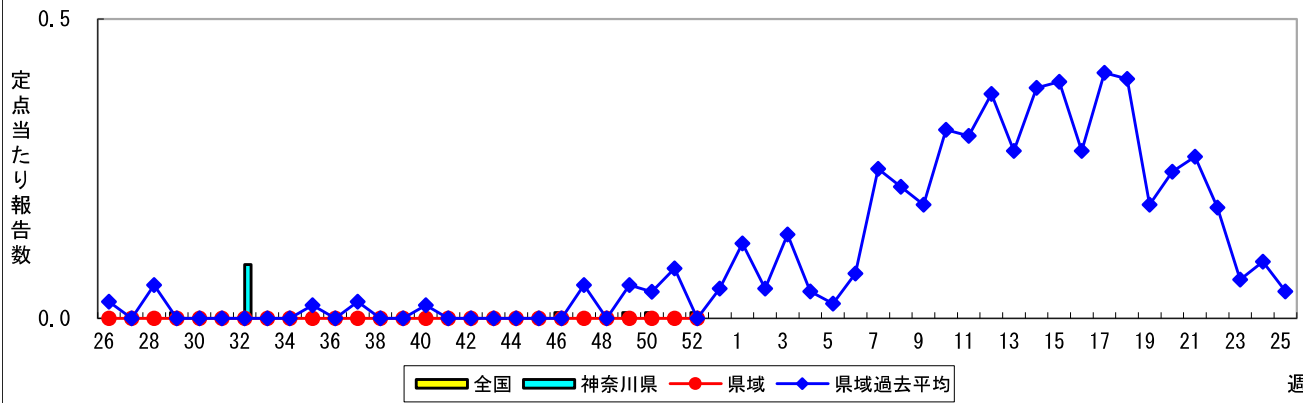
マイコプラズマ肺炎



クラミジア肺炎(オウム病を除く)



感染性胃腸炎(ロタウイルス)



週

表1 報告数・定点当たり報告数 疾病、政令市・保健所別 (その1)

2021年52週(12月27日～01月02日)

神奈川県	インフルエンザ (高病原性鳥インフルエンザを 除く)		RSウイルス感染症		咽頭結膜熱		A群溶血性レンサ球 菌咽頭炎		感染性胃腸炎	
	報告数	定点当たり	報告数	定点当たり	報告数	定点当たり	報告数	定点当たり	報告数	定点当たり
全県	-	-	1	0.00	16	0.08	40	0.20	733	3.59
横浜市	-	-	1	0.01	9	0.12	14	0.19	213	2.92
川崎市	-	-	-	-	1	0.03	13	0.36	178	4.94
相模原市	-	-	-	-	-	-	9	0.39	84	3.65
県域 (横浜市、川崎市、相模原市を除く)	-	-	-	-	6	0.08	4	0.06	258	3.58
横須賀市	-	-	-	-	-	-	-	-	30	3.33
藤沢市	-	-	-	-	-	-	-	-	37	3.70
茅ヶ崎市	-	-	-	-	-	-	-	-	18	2.57
平塚	-	-	-	-	-	-	1	0.14	23	3.29
平塚 秦野センター	-	-	-	-	6	1.00	-	-	36	6.00
鎌倉	-	-	-	-	-	-	-	-	30	5.00
鎌倉 三崎センター	-	-	-	-	-	-	-	-	-	-
小田原 足柄上センター	-	-	-	-	-	-	-	-	18	3.00
厚木	-	-	-	-	-	-	1	0.09	58	5.27
厚木 大和センター	-	-	-	-	-	-	2	0.40	7	1.40

神奈川県	水痘		手足口病		伝染性紅斑		突発性発しん	
	報告数	定点当たり	報告数	定点当たり	報告数	定点当たり	報告数	定点当たり
全県	13	0.06	67	0.33	2	0.01	28	0.14
横浜市	5	0.07	32	0.44	1	0.01	6	0.08
川崎市	-	-	9	0.25	1	0.03	8	0.22
相模原市	1	0.04	-	-	-	-	3	0.13
県域 (横浜市、川崎市、相模原市を除く)	7	0.10	26	0.36	-	-	11	0.15
横須賀市	1	0.11	1	0.11	-	-	1	0.11
藤沢市	-	-	2	0.20	-	-	3	0.30
茅ヶ崎市	-	-	3	0.43	-	-	-	-
平塚	3	0.43	13	1.86	-	-	1	0.14
平塚 秦野センター	-	-	1	0.17	-	-	2	0.33
鎌倉	2	0.33	2	0.33	-	-	1	0.17
鎌倉 三崎センター	-	-	-	-	-	-	-	-
小田原 足柄上センター	-	-	2	0.33	-	-	1	0.17
厚木	1	0.09	2	0.18	-	-	2	0.18
厚木 大和センター	-	-	-	-	-	-	-	-

神奈川県	ヘルパンギーナ		流行性耳下腺炎		急性出血性結膜炎		流行性角結膜炎		細菌性髄膜炎	
	報告数	定点当たり	報告数	定点当たり	報告数	定点当たり	報告数	定点当たり	報告数	定点当たり
全県	10	0.05	2	0.01	-	-	8	0.20	-	-
横浜市	2	0.03	1	0.01	-	-	6	0.40	-	-
川崎市	3	0.08	1	0.03	-	-	-	-	-	-
相模原市	-	-	-	-	-	-	-	-	-	-
県域 (横浜市、川崎市、相模原市を除く)	5	0.07	-	-	-	-	2	0.12	-	-
横須賀市	2	0.22	-	-	-	-	-	-	-	-
藤沢市	-	-	-	-	-	-	-	-	-	-
茅ヶ崎市	-	-	-	-	-	-	-	-
平塚	-	-	-	-	-	-	-	-	-	-
平塚 秦野センター	1	0.17	-	-	-	-	-	-
鎌倉	-	-	-	-	-	-	-	-
鎌倉 三崎センター	-	-	-	-
小田原 足柄上センター	-	-	-	-	-	-	1	1.00
厚木	1	0.09	-	-	-	-	1	0.33	-	-
厚木 大和センター	1	0.20	-	-	-	-	-	-

表2 報告数・定点当たり報告数、疾病・年齢階級別
(全県及び横浜市・川崎市・相模原市を除く県域) (その1)

2021年52週(12月27日～01月02日)

*表2は、各保健福祉事務所からの最新の報告をもとに作成しているため、国の還元データである表1および表3の数値と一致しないことがあります。

インフルエンザ定点		項目	合計	～5か月	～11か月	1歳	2	3	4	5	6	7	8
インフルエンザ (高病原性鳥インフルエンザを除く)	全国	報告数	45	-	-	3	-	1	1	-	1	1	1
		定点当たり	0.01	-	-	0.00	-	0.00	0.00	-	0.00	0.00	0.00
	全県	報告数	-	-	-	-	-	-	-	-	-	-	-
		定点当たり	-	-	-	-	-	-	-	-	-	-	-
	県域	報告数	-	-	-	-	-	-	-	-	-	-	-
		定点当たり	-	-	-	-	-	-	-	-	-	-	-

小児科定点		項目	合計	～5か月	～11か月	1歳	2	3	4	5	6	7	8
RSウイルス 感染症	全国	報告数	990	129	130	339	193	124	46	13	9	2	1
		定点当たり	0.32	0.04	0.04	0.11	0.06	0.04	0.01	0.00	0.00	0.00	0.00
	全県	報告数	1	-	-	-	1	-	-	-	-	-	-
		定点当たり	0.00	-	-	-	0.00	-	-	-	-	-	-
	県域	報告数	-	-	-	-	-	-	-	-	-	-	-
		定点当たり	-	-	-	-	-	-	-	-	-	-	-
咽頭結膜熱	全国	報告数	582	6	42	264	134	58	42	19	9	1	1
		定点当たり	0.19	0.00	0.01	0.09	0.04	0.02	0.01	0.01	0.00	0.00	0.00
	全県	報告数	16	1	-	7	6	1	1	-	-	-	-
		定点当たり	0.08	0.00	-	0.03	0.03	0.00	-	-	-	-	-
	県域	報告数	6	-	-	4	2	-	-	-	-	-	-
		定点当たり	0.08	-	-	0.06	0.03	-	-	-	-	-	-
A群溶血性 レンサ球菌 咽頭炎	全国	報告数	1,147	2	5	130	139	136	123	147	98	80	48
		定点当たり	0.37	0.00	0.00	0.04	0.04	0.04	0.04	0.05	0.03	0.03	0.02
	全県	報告数	40	-	-	1	3	5	3	9	3	3	2
		定点当たり	0.20	-	-	0.00	0.01	0.02	0.01	0.04	0.01	0.01	0.01
	県域	報告数	4	-	-	-	-	-	-	2	1	1	-
		定点当たり	0.06	-	-	-	-	-	-	0.03	0.01	0.01	-
感染性胃腸炎	全国	報告数	12,859	108	646	2,031	2,058	1,807	1,330	1,147	838	482	386
		定点当たり	4.14	0.03	0.21	0.65	0.66	0.58	0.43	0.37	0.27	0.16	0.12
	全県	報告数	733	5	45	91	97	107	81	68	54	26	32
		定点当たり	3.59	0.02	0.22	0.45	0.48	0.52	0.40	0.33	0.26	0.13	0.16
	県域	報告数	258	1	16	28	32	34	35	17	21	10	10
		定点当たり	3.58	0.01	0.22	0.39	0.44	0.47	0.49	0.24	0.29	0.14	0.14
水痘	全国	報告数	296	3	12	16	20	12	24	31	36	23	27
		定点当たり	0.10	0.00	0.00	0.01	0.01	0.00	0.01	0.01	0.01	0.01	0.01
	全県	報告数	13	-	1	-	1	1	-	-	-	2	2
		定点当たり	0.06	-	0.00	-	0.00	0.00	-	-	-	0.01	0.01
	県域	報告数	7	-	-	-	1	-	-	-	-	1	1
		定点当たり	0.10	-	-	-	0.01	-	-	-	-	0.01	0.01

インフルエンザ定点		項目	9	10-14	15-19	20-29	30-39	40-49	50-59	60-69	70-79	80歳以上	
インフルエンザ (高病原性鳥インフルエンザを除く)	全国	報告数	-	5	1	6	4	3	3	4	6	5	
		定点当たり	-	0.00	0.00	0.00	0.00	0.00	0.00	0.00	0.00	0.00	0.00
	全県	報告数	-	-	-	-	-	-	-	-	-	-	-
		定点当たり	-	-	-	-	-	-	-	-	-	-	-
	県域	報告数	-	-	-	-	-	-	-	-	-	-	-
		定点当たり	-	-	-	-	-	-	-	-	-	-	-

小児科定点		項目	9	10-14	15-19	20歳以上
RSウイルス 感染症	全国	報告数	-	-	-	4
		定点当たり	-	-	-	0.00
	全県	報告数	-	-	-	-
		定点当たり	-	-	-	-
	県域	報告数	-	-	-	-
		定点当たり	-	-	-	-
咽頭結膜熱	全国	報告数	2	-	-	4
		定点当たり	0.00	-	-	0.00
	全県	報告数	-	-	-	-
		定点当たり	-	-	-	-
	県域	報告数	-	-	-	-
		定点当たり	-	-	-	-
A群溶血性 レンサ球菌 咽頭炎	全国	報告数	51	102	15	71
		定点当たり	0.02	0.03	0.00	0.02
	全県	報告数	4	5	1	1
		定点当たり	0.02	0.02	0.00	0.00
	県域	報告数	-	-	-	-
		定点当たり	-	-	-	-
感染性胃腸炎	全国	報告数	265	580	137	1,044
		定点当たり	0.09	0.19	0.04	0.34
	全県	報告数	12	35	9	71
		定点当たり	0.06	0.17	0.04	0.35
	県域	報告数	6	17	2	29
		定点当たり	0.08	0.24	0.03	0.40
水痘	全国	報告数	27	58	2	5
		定点当たり	0.01	0.02	0.00	0.00
	全県	報告数	-	2	-	2
		定点当たり	-	0.01	-	0.01
	県域	報告数	-	1	-	1
		定点当たり	-	0.01	-	0.01

表2 報告数・定点当たり報告数、疾病・年齢階級別
(全県及び横浜市・川崎市・相模原市を除く県域) (その3)

2021年52週(12月27日～01月02日)

*表2は、各保健福祉事務所からの最新の報告をもとに作成しているため、国の還元データである表1および表3の数値と一致しないことがあります。

眼科定点		項目	合計	～5か月	～11か月	1歳	2	3	4	5	6	7	8
急性出血性結膜炎	全国	報告数	1	-	-	-	-	-	-	-	-	-	-
		定点当たり	0.00	-	-	-	-	-	-	-	-	-	-
	全県	報告数	-	-	-	-	-	-	-	-	-	-	-
		定点当たり	-	-	-	-	-	-	-	-	-	-	-
	県域	報告数	-	-	-	-	-	-	-	-	-	-	-
		定点当たり	-	-	-	-	-	-	-	-	-	-	-
流行性角結膜炎	全国	報告数	67	1	1	-	-	2	1	1	1	-	-
		定点当たり	0.10	0.00	0.00	-	-	0.00	0.00	0.00	0.00	-	-
	全県	報告数	8	-	-	-	-	1	-	-	-	-	-
		定点当たり	0.20	-	-	-	-	0.02	-	-	-	-	-
	県域	報告数	2	-	-	-	-	1	-	-	-	-	-
		定点当たり	0.12	-	-	-	-	0.06	-	-	-	-	-

基幹定点(週報)		項目	合計	0歳	1-4	5-9	10-14	15-19	20-24	25-29	30-34	35-39	40-44	
細菌性髄膜炎	全国	報告数	8	-	-	-	-	-	-	-	-	-	-	
		定点当たり	0.02	-	-	-	-	-	-	-	-	-	-	
	全県	報告数	-	-	-	-	-	-	-	-	-	-	-	
		定点当たり	-	-	-	-	-	-	-	-	-	-	-	
	県域	報告数	-	-	-	-	-	-	-	-	-	-	-	
		定点当たり	-	-	-	-	-	-	-	-	-	-	-	
無菌性髄膜炎	全国	報告数	2	-	-	-	-	-	-	-	-	-	1	
		定点当たり	0.00	-	-	-	-	-	-	-	-	-	-	0.00
	全県	報告数	-	-	-	-	-	-	-	-	-	-	-	-
		定点当たり	-	-	-	-	-	-	-	-	-	-	-	-
	県域	報告数	-	-	-	-	-	-	-	-	-	-	-	-
		定点当たり	-	-	-	-	-	-	-	-	-	-	-	-
マイコプラズマ肺炎	全国	報告数	2	-	-	-	-	-	-	-	-	-	1	
		定点当たり	0.00	-	-	-	-	-	-	-	-	-	-	0.00
	全県	報告数	-	-	-	-	-	-	-	-	-	-	-	-
		定点当たり	-	-	-	-	-	-	-	-	-	-	-	-
	県域	報告数	-	-	-	-	-	-	-	-	-	-	-	-
		定点当たり	-	-	-	-	-	-	-	-	-	-	-	-
クラミジア肺炎(オウム病を除く)	全国	報告数	-	-	-	-	-	-	-	-	-	-	-	
		定点当たり	-	-	-	-	-	-	-	-	-	-	-	-
	全県	報告数	-	-	-	-	-	-	-	-	-	-	-	
		定点当たり	-	-	-	-	-	-	-	-	-	-	-	
	県域	報告数	-	-	-	-	-	-	-	-	-	-	-	
		定点当たり	-	-	-	-	-	-	-	-	-	-	-	
感染性胃腸炎(ロタウイルス)	全国	報告数	4	-	2	-	1	-	-	-	-	-	-	
		定点当たり	0.01	-	0.00	-	0.00	-	-	-	-	-	-	
	全県	報告数	-	-	-	-	-	-	-	-	-	-	-	
		定点当たり	-	-	-	-	-	-	-	-	-	-	-	
	県域	報告数	-	-	-	-	-	-	-	-	-	-	-	
		定点当たり	-	-	-	-	-	-	-	-	-	-	-	

眼科定点		項目	9	10-14	15-19	20-29	30-39	40-49	50-59	60-69	70歳以上
急性出血性結膜炎	全国	報告数	-	-	-	1	-	-	-	-	-
		定点当たり	-	-	-	0.00	-	-	-	-	-
	全県	報告数	-	-	-	-	-	-	-	-	-
		定点当たり	-	-	-	-	-	-	-	-	-
	県域	報告数	-	-	-	-	-	-	-	-	-
		定点当たり	-	-	-	-	-	-	-	-	-
流行性角結膜炎	全国	報告数	1	2	5	9	15	11	5	7	5
		定点当たり	0.00	0.00	0.01	0.01	0.02	0.02	0.01	0.01	0.01
	全県	報告数	-	-	-	-	1	5	1	-	-
		定点当たり	-	-	-	-	0.02	0.12	0.02	-	-
	県域	報告数	-	-	-	-	1	-	-	-	-
		定点当たり	-	-	-	-	0.06	-	-	-	-

基幹定点(週報)		項目	45-49	50-54	55-59	60-64	65-69	70歳以上	
細菌性髄膜炎	全国	報告数	1	-	3	-	1	3	
		定点当たり	0.00	-	0.01	-	0.00	0.01	
	全県	報告数	-	-	-	-	-	-	
		定点当たり	-	-	-	-	-	-	
	県域	報告数	-	-	-	-	-	-	
		定点当たり	-	-	-	-	-	-	
無菌性髄膜炎	全国	報告数	-	-	-	-	-	1	
		定点当たり	-	-	-	-	-	-	0.00
	全県	報告数	-	-	-	-	-	-	-
		定点当たり	-	-	-	-	-	-	-
	県域	報告数	-	-	-	-	-	-	-
		定点当たり	-	-	-	-	-	-	-
マイコプラズマ肺炎	全国	報告数	-	-	-	-	-	1	
		定点当たり	-	-	-	-	-	-	0.00
	全県	報告数	-	-	-	-	-	-	-
		定点当たり	-	-	-	-	-	-	-
	県域	報告数	-	-	-	-	-	-	-
		定点当たり	-	-	-	-	-	-	-
クラミジア肺炎(オウム病を除く)	全国	報告数	-	-	-	-	-	-	
		定点当たり	-	-	-	-	-	-	-
	全県	報告数	-	-	-	-	-	-	-
		定点当たり	-	-	-	-	-	-	-
	県域	報告数	-	-	-	-	-	-	-
		定点当たり	-	-	-	-	-	-	-
感染性胃腸炎(ロタウイルス)	全国	報告数	1	-	-	-	-	-	
		定点当たり	0.00	-	-	-	-	-	-
	全県	報告数	-	-	-	-	-	-	-
		定点当たり	-	-	-	-	-	-	-
	県域	報告数	-	-	-	-	-	-	-
		定点当たり	-	-	-	-	-	-	-

表3 5週前～今週の推移 (その1)
(全県及び横浜市・川崎市・相模原市を除く県域)

2021年52週(12月27日～01月02日)

疾病名	項目		5週前	4週前	3週前	2週前	1週前	今週
			47週	48週	49週	50週	51週	52週
			(11月22日 ～11月28 日)	(11月29日 ～12月05 日)	(12月06日 ～12月12 日)	(12月13日 ～12月19 日)	(12月20日 ～12月26 日)	(12月27日 ～01月02 日)
インフルエンザ (高病原性鳥インフル ンザを除く)	全県	報告数	2	1	1	2	1	-
		定点当たり	0.01	0.00	0.00	0.01	0.00	-
	県域	報告数	-	-	-	1	1	-
		定点当たり	-	-	-	0.01	0.01	-
RSウイルス 感染症	全県	報告数	3	2	5	-	2	1
		定点当たり	0.01	0.01	0.02	-	0.01	0.00
	県域	報告数	1	-	2	-	1	-
		定点当たり	0.01	-	0.03	-	0.01	-
咽頭結膜熱	全県	報告数	15	10	16	24	29	16
		定点当たり	0.07	0.04	0.07	0.11	0.13	0.08
	県域	報告数	7	3	6	11	5	6
		定点当たり	0.09	0.04	0.08	0.15	0.07	0.08
A群溶血性 レンサ球菌 咽頭炎	全県	報告数	57	78	74	83	98	40
		定点当たり	0.26	0.35	0.33	0.37	0.44	0.20
	県域	報告数	10	9	11	17	18	4
		定点当たり	0.14	0.12	0.15	0.23	0.24	0.06
感染性胃腸炎	全県	報告数	682	869	1,187	1,323	1,470	733
		定点当たり	3.09	3.90	5.35	5.96	6.56	3.59
	県域	報告数	220	314	417	510	489	258
		定点当たり	2.97	4.24	5.71	6.99	6.61	3.58
水痘	全県	報告数	27	43	30	30	33	13
		定点当たり	0.12	0.19	0.14	0.14	0.15	0.06
	県域	報告数	8	18	7	9	6	7
		定点当たり	0.11	0.24	0.10	0.12	0.08	0.10
手足口病	全県	報告数	181	183	150	128	130	67
		定点当たり	0.82	0.82	0.68	0.58	0.58	0.33
	県域	報告数	56	45	52	46	45	26
		定点当たり	0.76	0.61	0.71	0.63	0.61	0.36
伝染性紅斑	全県	報告数	1	4	2	4	3	2
		定点当たり	0.00	0.02	0.01	0.02	0.01	0.01
	県域	報告数	-	2	1	1	1	-
		定点当たり	-	0.03	0.01	0.01	0.01	-
突発性発しん	全県	報告数	76	70	81	73	82	28
		定点当たり	0.34	0.31	0.36	0.33	0.37	0.14
	県域	報告数	20	20	26	26	32	11
		定点当たり	0.27	0.27	0.36	0.36	0.43	0.15

表3 5週前～今週の推移 (その2)
(全県及び横浜市・川崎市・相模原市を除く県域)

2021年52週(12月27日～01月02日)

疾病名	項目		5週前	4週前	3週前	2週前	1週前	今週
			47週	48週	49週	50週	51週	52週
			(11月22日 ～11月28 日)	(11月29日 ～12月05 日)	(12月06日 ～12月12 日)	(12月13日 ～12月19 日)	(12月20日 ～12月26 日)	(12月27日 ～01月02 日)
ヘルパンギーナ	全県	報告数	71	51	42	41	29	10
		定点当たり	0.32	0.23	0.19	0.18	0.13	0.05
	県域	報告数	19	15	8	13	7	5
		定点当たり	0.26	0.20	0.11	0.18	0.09	0.07
流行性耳下腺炎	全県	報告数	7	13	9	9	8	2
		定点当たり	0.03	0.06	0.04	0.04	0.04	0.01
	県域	報告数	1	1	2	4	1	-
		定点当たり	0.01	0.01	0.03	0.05	0.01	-
急性出血性結膜炎	全県	報告数	-	-	-	-	1	-
		定点当たり	-	-	-	-	0.02	-
	県域	報告数	-	-	-	-	-	-
		定点当たり	-	-	-	-	-	-
流行性角結膜炎	全県	報告数	28	30	20	20	28	8
		定点当たり	0.55	0.58	0.39	0.39	0.57	0.20
	県域	報告数	11	11	5	10	10	2
		定点当たり	0.65	0.65	0.29	0.59	0.59	0.12
細菌性髄膜炎	全県	報告数	1	-	-	-	-	-
		定点当たり	0.09	-	-	-	-	-
	県域	報告数	-	-	-	-	-	-
		定点当たり	-	-	-	-	-	-
無菌性髄膜炎	全県	報告数	1	1	2	2	1	-
		定点当たり	0.09	0.09	0.18	0.18	0.09	-
	県域	報告数	-	-	-	1	-	-
		定点当たり	-	-	-	0.20	-	-
マイコプラズマ肺炎	全県	報告数	1	2	-	1	-	-
		定点当たり	0.09	0.18	-	0.09	-	-
	県域	報告数	-	1	-	-	-	-
		定点当たり	-	0.20	-	-	-	-
クラミジア肺炎 (オウム病を 除く)	全県	報告数	-	-	-	-	-	-
		定点当たり	-	-	-	-	-	-
	県域	報告数	-	-	-	-	-	-
		定点当たり	-	-	-	-	-	-
感染性胃腸炎 (ロタウイルス)	全県	報告数	-	-	-	-	-	-
		定点当たり	-	-	-	-	-	-
	県域	報告数	-	-	-	-	-	-
		定点当たり	-	-	-	-	-	-