



神奈川県感染症発生情報 (51週報)

(2021年12月20日～12月26日)

<https://www.pref.kanagawa.jp/sys/eiken>



今週の注目感染症

～E型肝炎～今週、神奈川県では18件の発生報告がありました。E型肝炎は、E型肝炎ウイルスにより引き起こされます。E型肝炎ウイルスに感染すると急性肝炎を引き起こし、ときには劇症肝炎とよばれる重篤な肝炎を発症します。B型肝炎やC型肝炎のように慢性化することはまれですが、同じように急性肝炎を引き起こすA型肝炎に比べて致死率が高く注意が必要です。E型肝炎ウイルスは糞便中に存在しており、汚染された水や食べ物を摂取することで感染します。また野生のイノシシやシカの肉を食べて感染することもあります。予防として飲料水や食べ物の衛生状態に注意し、野生のイノシシやシカの肉を食べる際はよく加熱するようにしましょう。

～新型コロナウイルス感染症～今週の報告数は167例となり、前週141例とくらべて増加しています(※患者情報の変更により、前週と数字が異なる場合があります)。11月にアフリカ南部を起源とする新規変異株であるオミクロン株が確認され、2022年1月5日時点で神奈川県でも9例のオミクロン株感染が確定しています。今後流行株が変わっても、基本的な感染対策は十分に有効です。今後も手洗い・マスク着用といった従来の行動維持を心がけてください。

今週の全数把握対象疾患

(当該週の国による集計及び各保健福祉事務所からの報告をもとに期日を決めて集計しているため、集計数が前後することがあります。)

分類	対象疾患	内訳				神奈川県 (今週)	神奈川県 (2021年累計)
		県域	横浜市	川崎市	相模原市		
二類	結核	5	11	8	3	27	1,089
三類	腸管出血性大腸菌感染症	1				1	254
四類	E型肝炎	1	14	3		18	61
	レジオネラ症	1		2		3	107
五類	ウイルス性肝炎		1			1	17
	劇症型溶血性レンサ球菌感染症	1				1	40
	後天性免疫不全症候群		1	1		2	65
	侵襲性肺炎球菌感染症	1				1	90
	水痘(入院例)			1		1	18
	梅毒	1	4	4		9	325
	百日咳			1		1	21

全数把握対象疾患情報

- 結核27例：年齢群は30歳代1例、40歳代2例、50歳代5例、60歳代4例、70歳代8例、80歳代4例、90歳以上3例、病型は肺結核13例、結核性リンパ節炎1例、結核性胸膜炎2例、無症状病原体保有者11例
- 腸管出血性大腸菌感染症1例：年齢群は60歳代、血清型・毒素型は0不明VT1、感染経路は不明、推定感染地域は神奈川県
- E型肝炎18例：年齢群は20歳代3例、40歳代8例、50歳代5例、60歳代1例、80歳代1例、推定感染経路は経口感染3例、不明15例、推定感染地域は神奈川県1例、東京都1例、日本国内都道府県不明16例
- レジオネラ症3例：年齢群は80歳代1例、90歳以上2例、病型は肺炎型3例、感染経路は不明3例、推定感染地域は神奈川県3例
- ウイルス性肝炎1例：年齢群は20歳代、病型はB型、推定感染経路は性的接触、感染地域は日本国内都道府県不明、B型肝炎ウイルスワクチン接種歴は不明
- 劇症型溶血性レンサ球菌感染症1例：年齢群は50歳代、血清群はG群、推定感染経路は創傷感染、推定感染地域は神奈川県
- 後天性免疫不全症候群2例：年齢群は30歳代1例、40歳代1例、病名はAIDS1例、無症候性キャリア1例、推定感染経路は性行為感染2例、推定感染地域は日本国内1例、その他1例
- 侵襲性肺炎球菌感染症1例：年齢群は80歳代、感染経路は不明、推定感染地域は神奈川県、ワクチン接種歴は無し
- 水痘(入院例)1例：年齢群は80歳代、病型は臨床診断例、感染経路は不明、推定感染地域は神奈川県、ワクチン接種歴は不明
- 梅毒9例：年齢群は20歳代2例、30歳代2例、40歳代1例、50歳代2例、60歳代1例、70歳代1例、病型は早期顕症梅毒Ⅰ期3例、早期顕症梅毒Ⅱ期4例、晩期顕症梅毒1例、無症状病原体保有者1例、推定感染経路は性的接触9例、推定感染地域は神奈川県3例、日本国内都道府県不明6例
- 百日咳1例：年齢群は60歳代、推定感染経路は家族内感染、推定感染地域は日本国内都道府県不明、ワクチン接種歴は不明

新型インフルエンザ等感染症

新型コロナウイルス感染症 167例

今週の定点把握対象疾患

- 鎌倉保健福祉事務所三崎センターで、咽頭結膜熱が定点当たり0.50となり、終息基準の1.0を下回りました。

神奈川県感染症情報センター

神奈川県衛生研究所 企画情報部 衛生情報課

TEL:0467-83-4400(代表)

FAX:0467-89-5211(企画情報部)

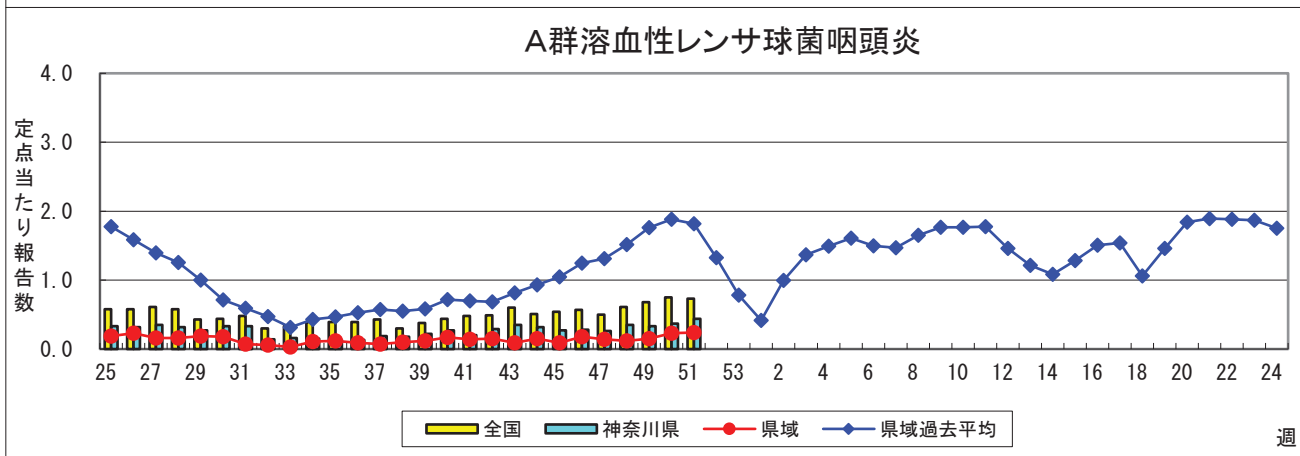
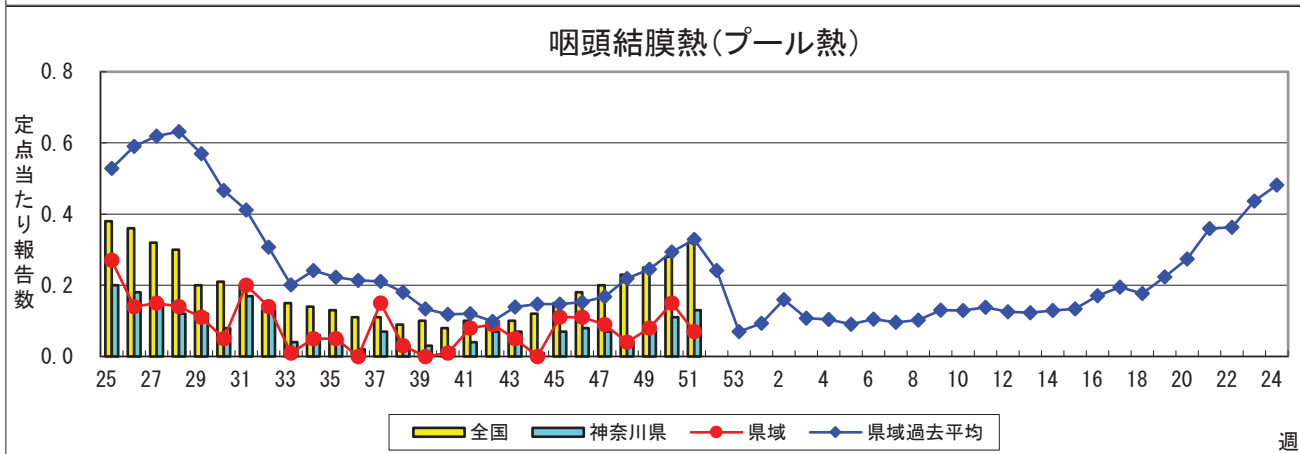
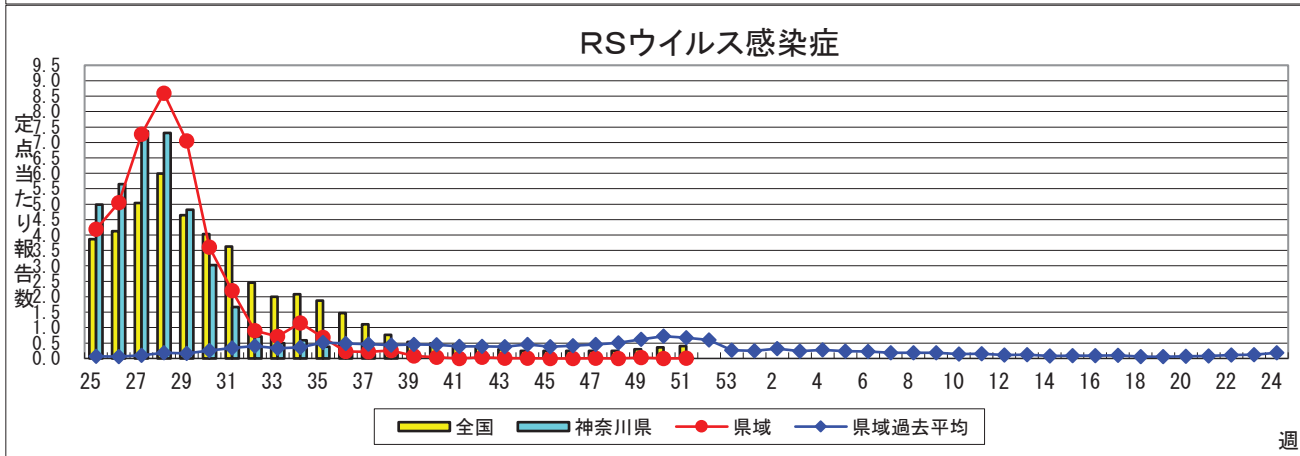
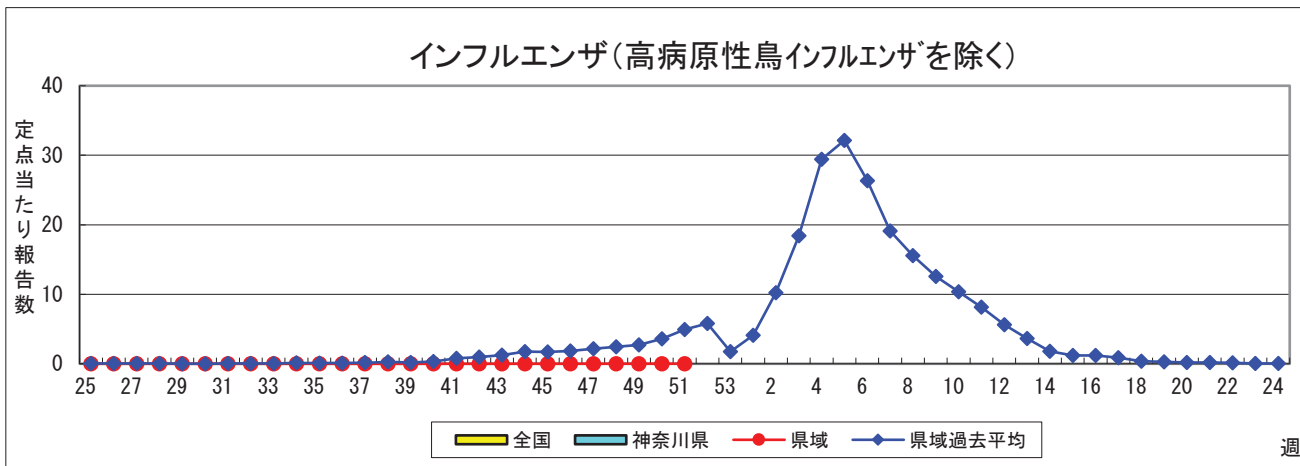
感染症発生動向調査事業は「感染症の予防及び感染症の患者に対する医療に関する法律」によって行われています。

*県域とは、神奈川県内の市町村のうち横浜市、川崎市、相模原市を除いた地域です

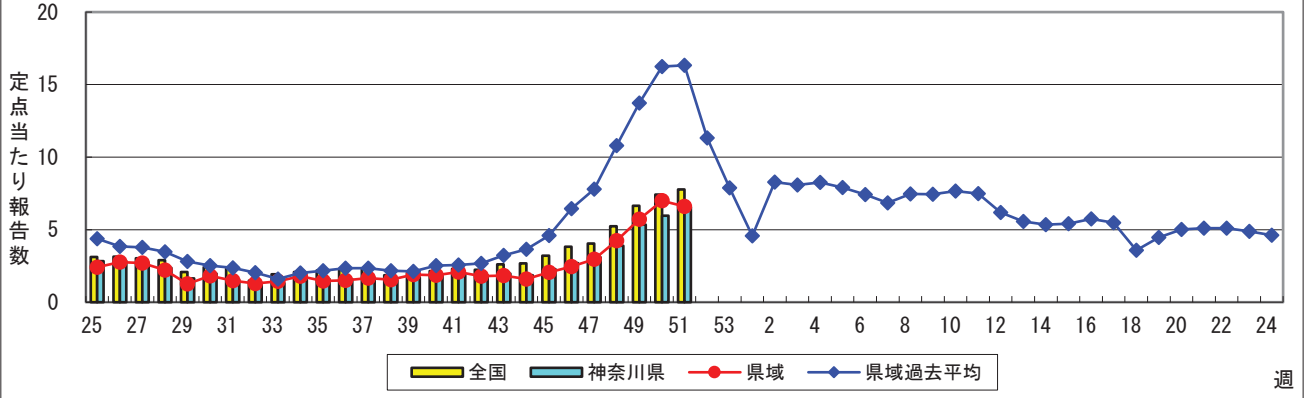
感染症発生動向調査: 週報対象疾患の時系列グラフ

※疾患名の括弧書きは、一般名称であり、正式名称ではありません。 2021年51週

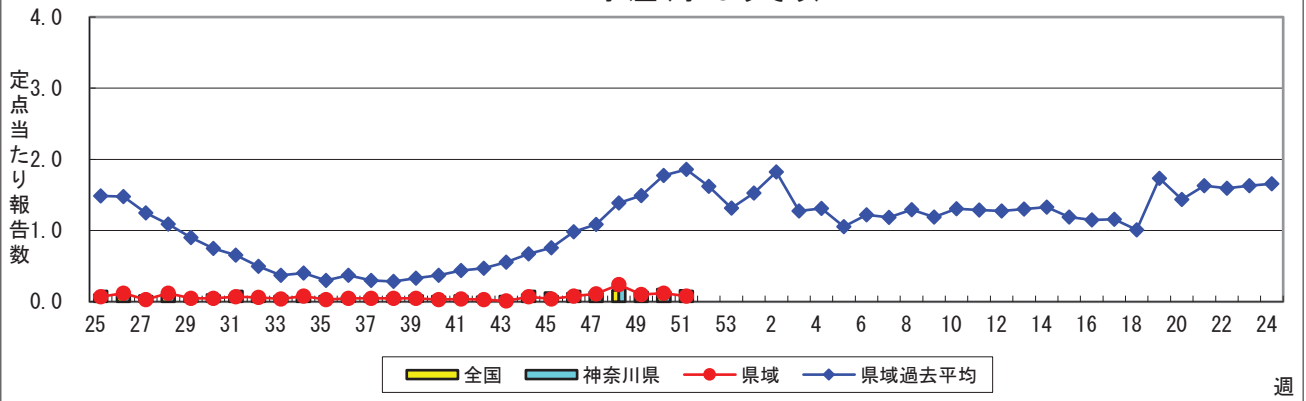
※神奈川県&県域(横浜市・川崎市・相模原市を除く)のデータです。(12月20日~12月26日)



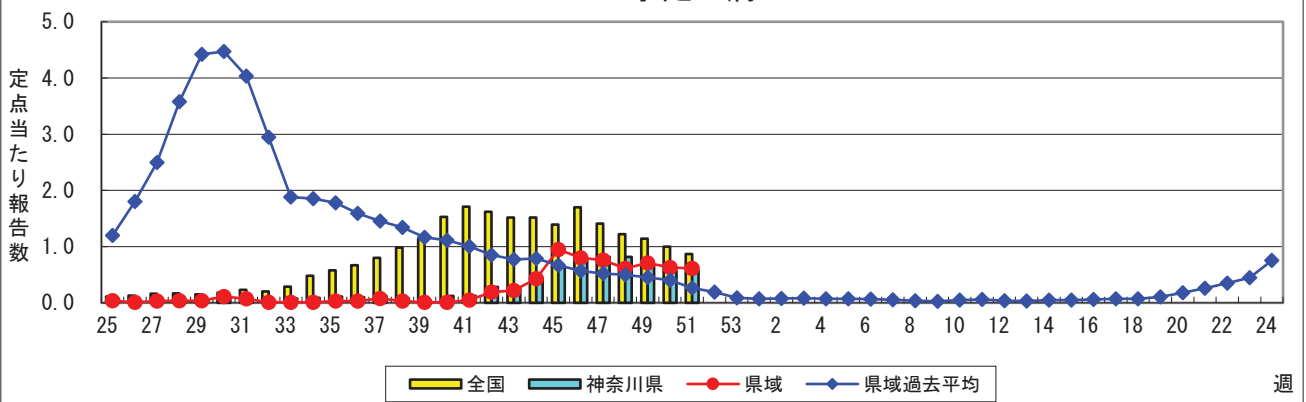
感染性胃腸炎



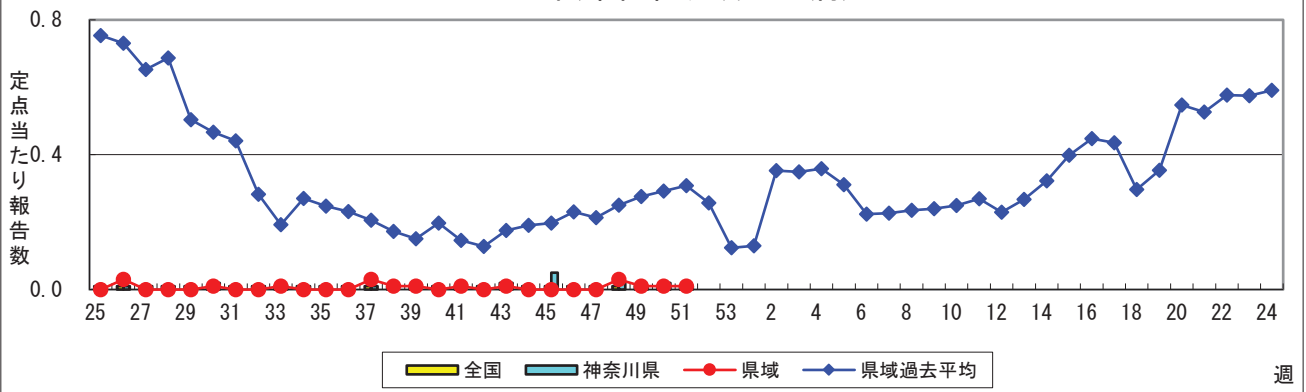
水痘(水ぼうそう)



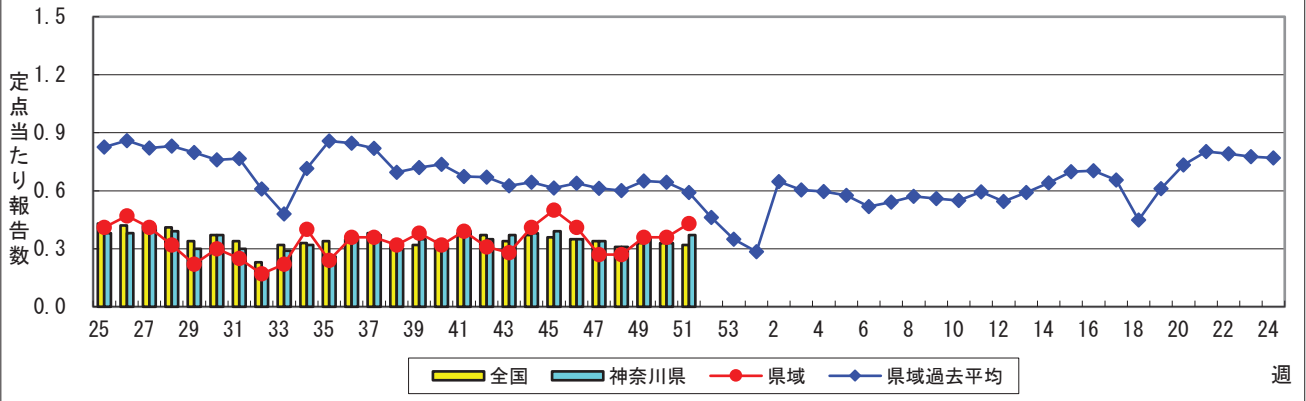
手足口病



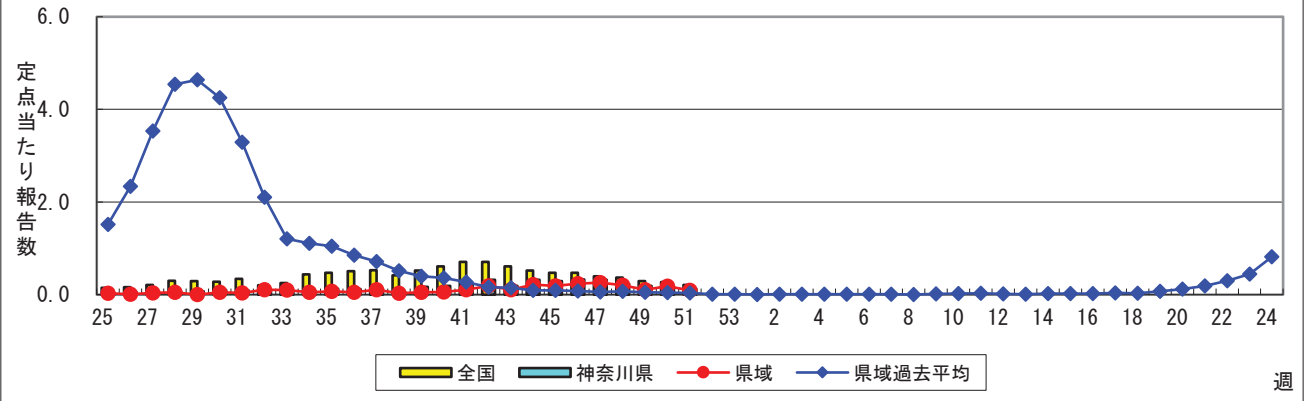
伝染性紅斑(リンゴ病)



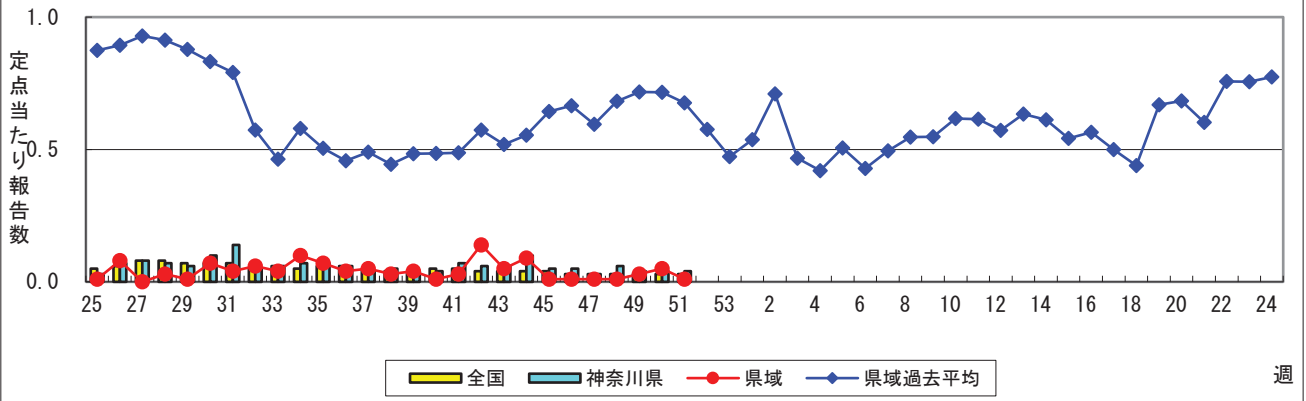
突発性発しん



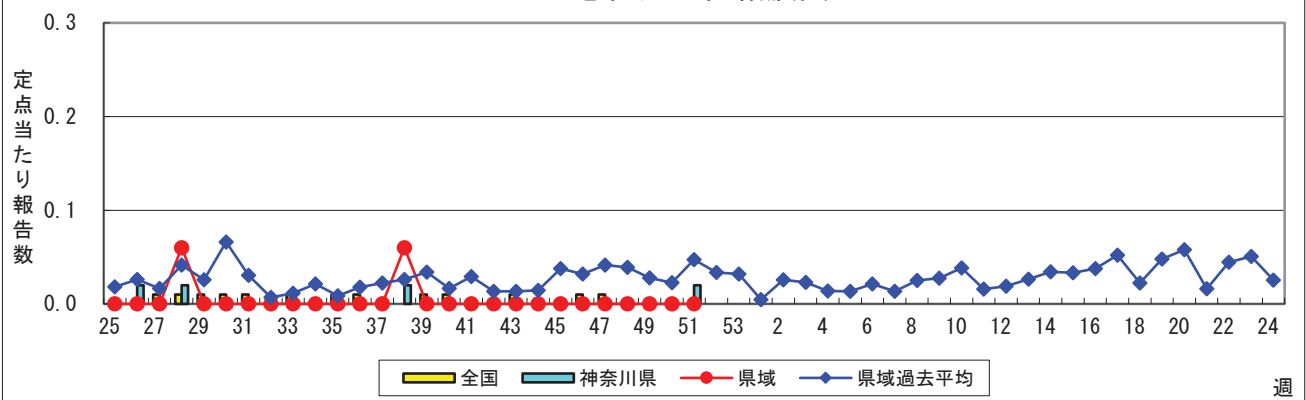
ヘルパンギーナ



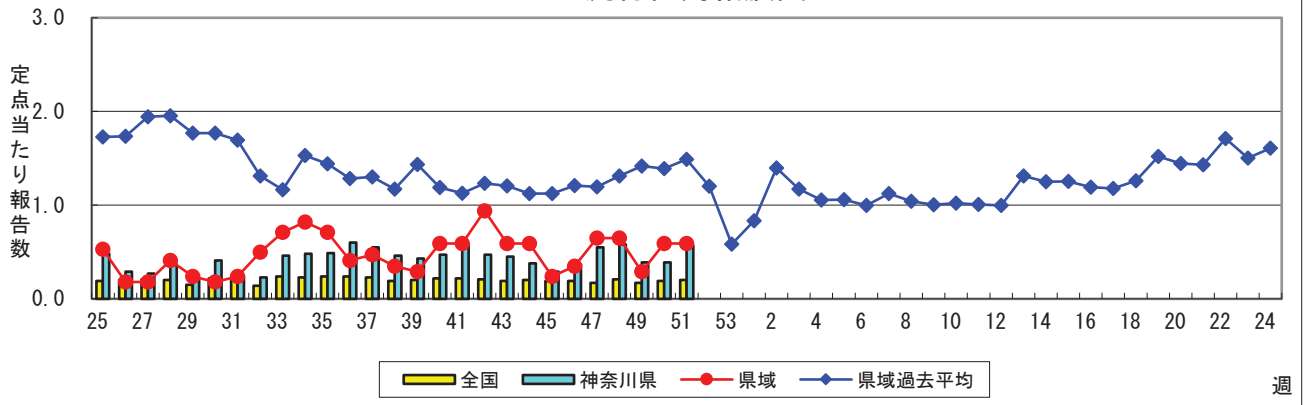
流行性耳下腺炎(おたふくかぜ)



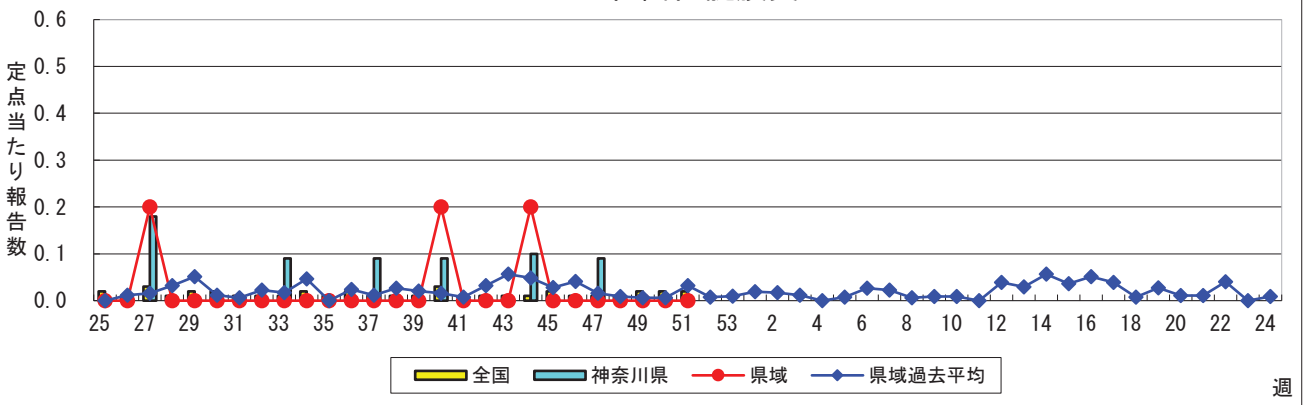
急性出血性結膜炎



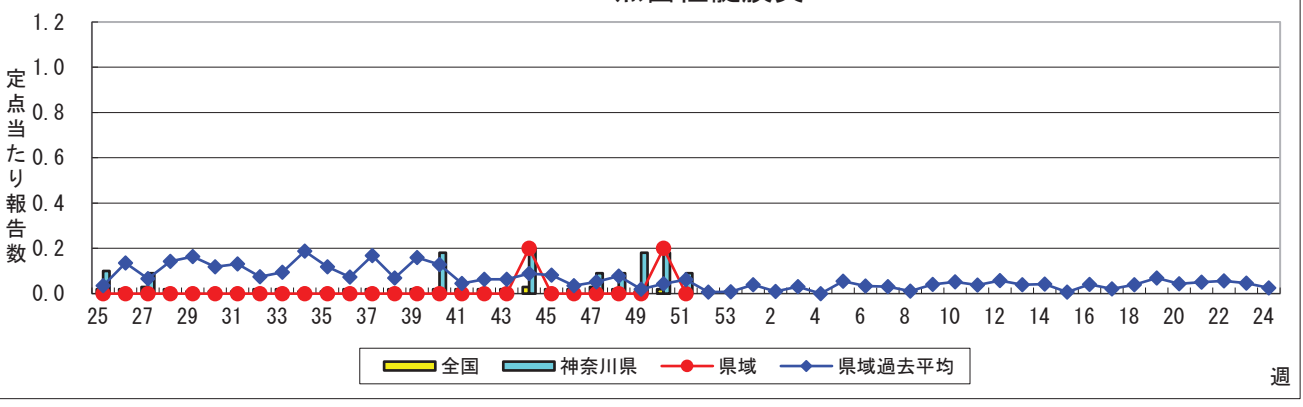
流行性角結膜炎



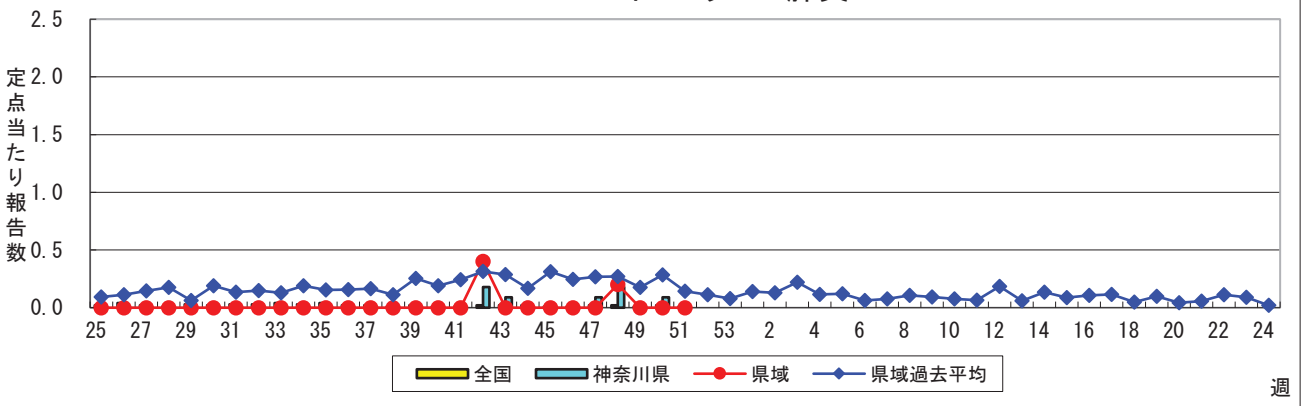
細菌性髄膜炎



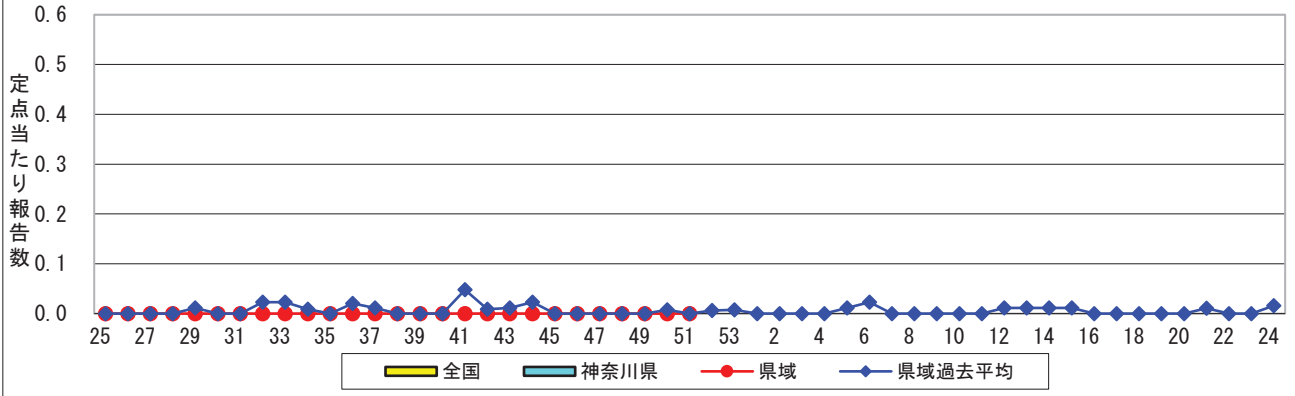
無菌性髄膜炎



マイコプラズマ肺炎



クラミジア肺炎(オウム病を除く)



感染性胃腸炎(ロタウイルス)

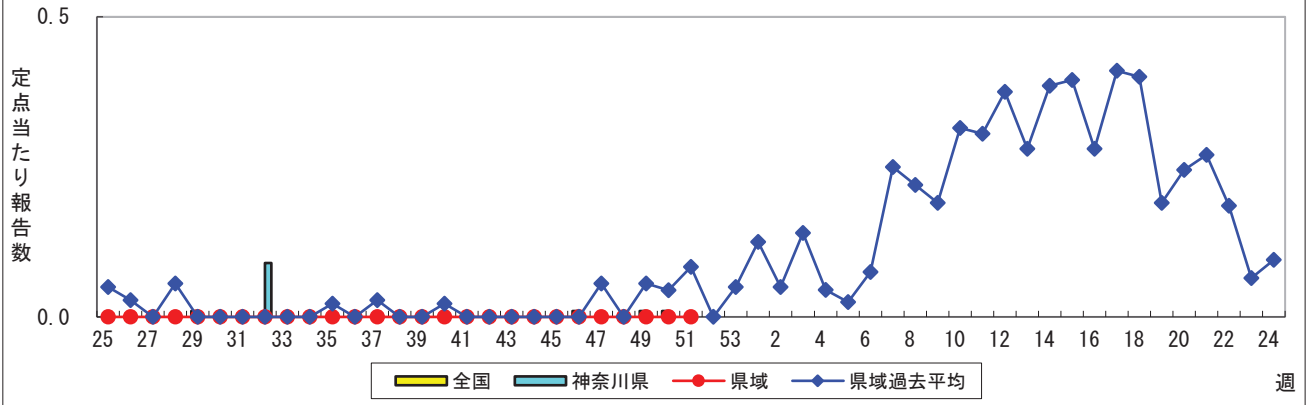


表1 報告数・定点当たり報告数 疾病、政令市・保健所別 (その1)

2021年51週(12月20日~12月26日)

神奈川県	インフルエンザ (高病原性鳥インフルエンザを 除く)		RSウイルス感染症		咽頭結膜熱		A群溶血性レンサ球菌 咽頭炎		感染性胃腸炎	
	報告数	定点当たり	報告数	定点当たり	報告数	定点当たり	報告数	定点当たり	報告数	定点当たり
全県	1	0.00	2	0.01	29	0.13	98	0.44	1,470	6.56
横浜市	-	-	1	0.01	19	0.22	13	0.15	490	5.63
川崎市	-	-	-	-	4	0.11	29	0.78	325	8.78
相模原市	-	-	-	-	1	0.04	38	1.46	166	6.38
県域 (横浜市、川崎市、相模原市を除く)	1	0.01	1	0.01	5	0.07	18	0.24	489	6.61
横須賀市	-	-	-	-	-	-	4	0.44	61	6.78
藤沢市	-	-	-	-	-	-	1	0.10	79	7.90
茅ヶ崎市	1	0.09	-	-	-	-	-	-	51	7.29
平塚	-	-	1	0.14	-	-	2	0.29	61	8.71
平塚 秦野センター	-	-	-	-	2	0.33	1	0.17	46	7.67
鎌倉	-	-	-	-	-	-	-	-	37	6.17
鎌倉 三崎センター	-	-	-	-	1	0.50	1	0.50	2	1.00
小田原	-	-	-	-	-	-	4	0.67	40	6.67
小田原 足柄上センター	-	-	-	-	-	-	-	-	1	0.33
厚木	-	-	-	-	2	0.18	2	0.18	91	8.27
厚木 大和センター	-	-	-	-	-	-	3	0.43	20	2.86

神奈川県	水痘		手足口病		伝染性紅斑		突発性発しん	
	報告数	定点当たり	報告数	定点当たり	報告数	定点当たり	報告数	定点当たり
全県	33	0.15	130	0.58	3	0.01	82	0.37
横浜市	15	0.17	67	0.77	2	0.02	33	0.38
川崎市	12	0.32	15	0.41	-	-	11	0.30
相模原市	-	-	3	0.12	-	-	6	0.23
県域 (横浜市、川崎市、相模原市を除く)	6	0.08	45	0.61	1	0.01	32	0.43
横須賀市	-	-	-	-	1	0.11	2	0.22
藤沢市	1	0.10	5	0.50	-	-	4	0.40
茅ヶ崎市	1	0.14	-	-	-	-	2	0.29
平塚	1	0.14	16	2.29	-	-	2	0.29
平塚 秦野センター	-	-	14	2.33	-	-	6	1.00
鎌倉	1	0.17	1	0.17	-	-	5	0.83
鎌倉 三崎センター	-	-	-	-	-	-	-	-
小田原	2	0.33	2	0.33	-	-	3	0.50
小田原 足柄上センター	-	-	-	-	-	-	-	-
厚木	-	-	5	0.45	-	-	6	0.55
厚木 大和センター	-	-	2	0.29	-	-	2	0.29

神奈川県	ヘルパンギーナ		流行性耳下腺炎		急性出血性結膜炎		流行性角結膜炎		細菌性髄膜炎	
	報告数	定点当たり	報告数	定点当たり	報告数	定点当たり	報告数	定点当たり	報告数	定点当たり
全県	29	0.13	8	0.04	1	0.02	28	0.57	-	-
横浜市	12	0.14	4	0.05	1	0.05	10	0.50	-	-
川崎市	7	0.19	2	0.05	-	-	2	0.25	-	-
相模原市	3	0.12	1	0.04	-	-	6	1.50	-	-
県域 (横浜市、川崎市、相模原市を除く)	7	0.09	1	0.01	-	-	10	0.59	-	-
横須賀市	-	-	-	-	-	-	3	1.50	-	-
藤沢市	-	-	-	-	-	-	-	-	-	-
茅ヶ崎市	-	-	-	-	-	-	-	-
平塚	-	-	-	-	-	-	-	-	-	-
平塚 秦野センター	2	0.33	-	-	-	-	-	-
鎌倉	5	0.83	-	-	-	-	-	-
鎌倉 三崎センター	-	-	-	-
小田原	-	-	-	-	-	-	-	-
小田原 足柄上センター	-	-	-	-	-	-
厚木	-	-	1	0.09	-	-	7	2.33	-	-
厚木 大和センター	-	-	-	-	-	-	-	-

表2 報告数・定点当たり報告数、疾病・年齢階級別
(全県及び横浜市・川崎市・相模原市を除く県域) (その1)

2021年51週(12月20日～12月26日)

*表2は、各保健福祉事務所からの最新の報告をもとに作成しているため、国の還元データである表1および表3の数値と一致しないことがあります。

インフルエンザ定点	項目	合計	～5か月	～11か月	1歳	2	3	4	5	6	7	8
インフルエンザ (高病原性鳥インフル エンザを除く)	全国	報告数	49	-	2	2	2	1	2	2	1	-
		定点当たり	0.01	-	0.00	0.00	0.00	0.00	0.00	0.00	0.00	-
	全県	報告数	1	-	-	-	-	-	-	-	-	-
		定点当たり	0.00	-	-	-	-	-	-	-	-	-
	県域	報告数	1	-	-	-	-	-	-	-	-	-
		定点当たり	0.01	-	-	-	-	-	-	-	-	-

小児科定点	項目	合計	～5か月	～11か月	1歳	2	3	4	5	6	7	8
RSウイルス 感染症	全国	報告数	1,276	142	152	388	319	144	73	34	15	2
		定点当たり	0.40	0.05	0.05	0.12	0.10	0.05	0.02	0.01	0.00	0.00
	全県	報告数	2	-	-	-	-	2	-	-	-	-
		定点当たり	0.01	-	-	-	-	0.01	-	-	-	-
	県域	報告数	1	-	-	-	-	1	-	-	-	-
		定点当たり	0.01	-	-	-	-	0.01	-	-	-	-
咽頭結膜熱	全国	報告数	999	4	75	422	216	113	66	45	14	9
		定点当たり	0.32	0.00	0.02	0.13	0.07	0.04	0.02	0.01	0.00	0.00
	全県	報告数	29	-	1	8	8	4	2	2	2	-
		定点当たり	0.13	-	0.00	0.04	0.04	0.02	0.01	0.01	0.01	-
	県域	報告数	5	-	-	1	1	1	-	1	-	-
		定点当たり	0.07	-	-	0.01	0.01	0.01	-	0.01	-	-
A群溶血性 レンサ球菌 咽頭炎	全国	報告数	2,298	5	17	178	267	283	277	265	209	133
		定点当たり	0.73	0.00	0.01	0.06	0.08	0.09	0.09	0.08	0.07	0.04
	全県	報告数	98	-	-	4	14	8	10	7	11	10
		定点当たり	0.44	-	-	0.02	0.06	0.04	0.04	0.03	0.05	0.04
	県域	報告数	18	-	-	-	2	2	-	3	3	2
		定点当たり	0.24	-	-	-	0.03	0.03	-	0.04	0.04	0.03
感染性胃腸炎	全国	報告数	24,558	162	1,123	3,866	4,162	3,614	2,850	2,253	1,472	864
		定点当たり	7.78	0.05	0.36	1.23	1.32	1.15	0.90	0.71	0.47	0.27
	全県	報告数	1,470	4	74	222	253	207	175	131	90	40
		定点当たり	6.56	0.02	0.33	0.99	1.13	0.92	0.78	0.58	0.40	0.18
	県域	報告数	489	-	28	70	85	66	58	39	34	12
		定点当たり	6.61	-	0.38	0.95	1.15	0.89	0.78	0.53	0.46	0.16
水痘	全国	報告数	499	5	14	48	24	29	48	66	54	42
		定点当たり	0.16	0.00	0.00	0.02	0.01	0.01	0.02	0.02	0.02	0.01
	全県	報告数	33	-	-	2	-	4	6	7	4	-
		定点当たり	0.15	-	-	0.01	-	0.02	0.03	0.03	0.02	-
	県域	報告数	6	-	-	-	-	-	1	-	1	-
		定点当たり	0.08	-	-	-	-	-	0.01	-	0.01	-

インフルエンザ定点	項目	9	10-14	15-19	20-29	30-39	40-49	50-59	60-69	70-79	80歳以上
インフルエンザ (高病原性鳥インフル エンザを除く)	全国	報告数	-	3	2	7	7	4	5	-	6
		定点当たり	-	0.00	0.00	0.00	0.00	0.00	0.00	-	0.00
	全県	報告数	-	-	-	1	-	-	-	-	-
		定点当たり	-	-	-	0.00	-	-	-	-	-
	県域	報告数	-	-	-	1	-	-	-	-	-
		定点当たり	-	-	-	0.01	-	-	-	-	-

小児科定点	項目	9	10-14	15-19	20歳以上
RSウイルス 感染症	全国	報告数	2	-	-
		定点当たり	0.00	-	-
	全県	報告数	-	-	-
		定点当たり	-	-	-
	県域	報告数	-	-	-
		定点当たり	-	-	-
咽頭結膜熱	全国	報告数	4	13	1
		定点当たり	0.00	0.00	0.00
	全県	報告数	-	1	-
		定点当たり	-	0.00	-
	県域	報告数	-	1	-
		定点当たり	-	0.01	-
A群溶血性 レンサ球菌 咽頭炎	全国	報告数	112	284	29
		定点当たり	0.04	0.09	0.01
	全県	報告数	4	20	1
		定点当たり	0.02	0.09	0.00
	県域	報告数	1	1	1
		定点当たり	0.01	0.01	0.01
感染性胃腸炎	全国	報告数	523	1,284	273
		定点当たり	0.17	0.41	0.09
	全県	報告数	24	73	25
		定点当たり	0.11	0.33	0.11
	県域	報告数	11	27	8
		定点当たり	0.15	0.36	0.11
水痘	全国	報告数	28	79	7
		定点当たり	0.01	0.03	0.00
	全県	報告数	2	4	-
		定点当たり	0.01	0.02	-
	県域	報告数	-	2	-
		定点当たり	-	0.03	-

表2 報告数・定点当たり報告数、疾病・年齢階級別
(全県及び横浜市・川崎市・相模原市を除く県域) (その2)

2021年51週(12月20日~12月26日)

*表2は、各保健福祉事務所からの最新の報告をもとに作成しているため、国の還元データである表1および表3の数値と一致しないことがあります。

小児科定点		項目	合計	~5か月	~11か月	1歳
手足口病	全国	報告数	2,731	28	208	1,196
		定点当たり	0.87	0.01	0.07	0.38
	全県	報告数	130	-	6	46
		定点当たり	0.58	-	0.03	0.21
	県域	報告数	45	-	2	19
		定点当たり	0.61	-	0.03	0.26
伝染性紅斑	全国	報告数	44	-	2	8
		定点当たり	0.01	-	0.00	0.00
	全県	報告数	3	-	-	-
		定点当たり	0.01	-	-	-
	県域	報告数	1	-	-	-
		定点当たり	0.01	-	-	-
突発性発しん	全国	報告数	1,008	12	263	594
		定点当たり	0.32	0.00	0.08	0.19
	全県	報告数	82	1	26	45
		定点当たり	0.37	0.00	0.12	0.20
	県域	報告数	32	-	7	17
		定点当たり	0.43	-	0.09	0.23
ヘルパンギーナ	全国	報告数	664	8	27	209
		定点当たり	0.21	0.00	0.01	0.07
	全県	報告数	29	1	-	13
		定点当たり	0.13	0.00	-	0.06
	県域	報告数	7	-	-	3
		定点当たり	0.09	-	-	0.04
流行性耳下腺炎	全国	報告数	89	-	2	1
		定点当たり	0.03	-	0.00	0.00
	全県	報告数	8	-	-	-
		定点当たり	0.04	-	-	-
	県域	報告数	1	-	-	-
		定点当たり	0.01	-	-	-

小児科定点		項目	2	3	4	5	6	7	8	9	10-14	15-19	20歳以上	
手足口病	全国	報告数	804	263	110	46	28	10	3	6	10	2	17	
		定点当たり	0.25	0.08	0.03	0.01	0.01	0.00	0.00	0.00	0.00	0.00	0.01	
	全県	報告数	56	10	3	1	1	2	-	2	1	-	2	
		定点当たり	0.25	0.04	0.01	0.00	0.00	0.01	-	0.01	0.00	-	0.01	
	県域	報告数	16	3	2	1	-	1	-	-	-	-	1	
		定点当たり	0.22	0.04	0.03	0.01	-	0.01	-	-	-	-	0.01	
伝染性紅斑	全国	報告数	9	6	5	6	-	3	1	2	1	-	1	
		定点当たり	0.00	0.00	0.00	0.00	-	0.00	0.00	0.00	0.00	0.00	-	0.00
	全県	報告数	-	-	2	1	-	-	-	-	-	-	-	
		定点当たり	-	-	0.01	0.00	-	-	-	-	-	-	-	
	県域	報告数	-	-	-	1	-	-	-	-	-	-	-	
		定点当たり	-	-	-	0.01	-	-	-	-	-	-	-	
突発性発しん	全国	報告数	102	24	10	2	-	1	-	-	-	-	-	
		定点当たり	0.03	0.01	0.00	0.00	-	0.00	-	-	-	-	-	
	全県	報告数	8	1	1	-	-	-	-	-	-	-	-	
		定点当たり	0.04	0.00	0.00	-	-	-	-	-	-	-	-	
	県域	報告数	6	1	1	-	-	-	-	-	-	-	-	
		定点当たり	0.08	0.01	0.01	-	-	-	-	-	-	-	-	
ヘルパンギーナ	全国	報告数	188	109	52	22	19	9	3	3	5	-	10	
		定点当たり	0.06	0.03	0.02	0.01	0.01	0.00	0.00	0.00	0.00	0.00	-	0.00
	全県	報告数	6	6	1	-	-	1	-	-	-	-	-	1
		定点当たり	0.03	0.03	0.00	-	-	0.00	-	-	-	-	-	0.00
	県域	報告数	4	-	-	-	-	-	-	-	-	-	-	-
		定点当たり	0.05	-	-	-	-	-	-	-	-	-	-	-
流行性耳下腺炎	全国	報告数	3	10	14	13	13	10	7	6	9	-	1	
		定点当たり	0.00	0.00	0.00	0.00	0.00	0.00	0.00	0.00	0.00	0.00	-	0.00
	全県	報告数	-	-	3	2	2	1	-	-	-	-	-	
		定点当たり	-	-	0.01	0.01	0.01	0.00	-	-	-	-	-	
	県域	報告数	-	-	-	-	1	-	-	-	-	-	-	
		定点当たり	-	-	-	-	0.01	-	-	-	-	-	-	

表2 報告数・定点当たり報告数、疾病・年齢階級別
(全県及び横浜市・川崎市・相模原市を除く県域) (その3)

2021年51週(12月20日~12月26日)

*表2は、各保健福祉事務所からの最新の報告をもとに作成しているため、国の還元データである表1および表3の数値と一致しないことがあります。

眼科定点		項目	合計	~5か月	~11か月	1歳	2	3	4	5	6	7	8
急性出血性結膜炎	全国	報告数	3	-	-	-	-	-	-	-	-	-	-
		定点当たり	0.00	-	-	-	-	-	-	-	-	-	-
	全県	報告数	1	-	-	-	-	-	-	-	-	-	-
		定点当たり	0.02	-	-	-	-	-	-	-	-	-	-
	県域	報告数	-	-	-	-	-	-	-	-	-	-	-
		定点当たり	-	-	-	-	-	-	-	-	-	-	-
流行性角結膜炎	全国	報告数	135	1	-	3	5	2	1	3	-	-	-
		定点当たり	0.20	0.00	-	0.00	0.01	0.00	0.00	0.00	-	-	-
	全県	報告数	28	-	-	1	2	-	1	-	-	-	-
		定点当たり	0.57	-	-	0.02	0.04	-	0.02	-	-	-	-
	県域	報告数	10	-	-	-	1	-	-	-	-	-	-
		定点当たり	0.59	-	-	-	0.06	-	-	-	-	-	-

基幹定点(週報)		項目	合計	0歳	1-4	5-9	10-14	15-19	20-24	25-29	30-34	35-39	40-44
細菌性髄膜炎	全国	報告数	9	-	-	1	-	-	1	-	-	-	-
		定点当たり	0.02	-	-	0.00	-	-	0.00	-	-	-	-
	全県	報告数	-	-	-	-	-	-	-	-	-	-	-
		定点当たり	-	-	-	-	-	-	-	-	-	-	-
	県域	報告数	-	-	-	-	-	-	-	-	-	-	-
		定点当たり	-	-	-	-	-	-	-	-	-	-	-
無菌性髄膜炎	全国	報告数	2	-	-	-	-	-	-	1	1	-	-
		定点当たり	0.00	-	-	-	-	-	-	0.00	0.00	-	-
	全県	報告数	1	-	-	-	-	-	-	-	1	-	-
		定点当たり	0.09	-	-	-	-	-	-	-	0.09	-	-
	県域	報告数	-	-	-	-	-	-	-	-	-	-	-
		定点当たり	-	-	-	-	-	-	-	-	-	-	-
マイコプラズマ肺炎	全国	報告数	5	-	3	-	-	-	1	-	-	-	-
		定点当たり	0.01	-	0.01	-	-	-	0.00	-	-	-	-
	全県	報告数	-	-	-	-	-	-	-	-	-	-	-
		定点当たり	-	-	-	-	-	-	-	-	-	-	-
	県域	報告数	-	-	-	-	-	-	-	-	-	-	-
		定点当たり	-	-	-	-	-	-	-	-	-	-	-
クラミジア肺炎(オウム病を除く)	全国	報告数	2	-	-	-	1	-	-	-	-	-	-
		定点当たり	0.00	-	-	-	0.00	-	-	-	-	-	-
	全県	報告数	-	-	-	-	-	-	-	-	-	-	-
		定点当たり	-	-	-	-	-	-	-	-	-	-	-
	県域	報告数	-	-	-	-	-	-	-	-	-	-	-
		定点当たり	-	-	-	-	-	-	-	-	-	-	-
感染性胃腸炎(ロタウイルス)	全国	報告数	1	-	1	-	-	-	-	-	-	-	-
		定点当たり	0.00	-	0.00	-	-	-	-	-	-	-	-
	全県	報告数	-	-	-	-	-	-	-	-	-	-	-
		定点当たり	-	-	-	-	-	-	-	-	-	-	-
	県域	報告数	-	-	-	-	-	-	-	-	-	-	-
		定点当たり	-	-	-	-	-	-	-	-	-	-	-

眼科定点		項目	9	10-14	15-19	20-29	30-39	40-49	50-59	60-69	70歳以上
急性出血性結膜炎	全国	報告数	-	-	-	-	1	1	-	-	1
		定点当たり	-	-	-	-	0.00	0.00	-	-	0.00
	全県	報告数	-	-	-	-	-	1	-	-	-
		定点当たり	-	-	-	-	-	0.02	-	-	-
	県域	報告数	-	-	-	-	-	-	-	-	-
		定点当たり	-	-	-	-	-	-	-	-	-
流行性角結膜炎	全国	報告数	1	1	3	11	35	24	21	9	15
		定点当たり	0.00	0.00	0.00	0.02	0.05	0.03	0.03	0.01	0.02
	全県	報告数	-	1	-	3	8	5	5	-	2
		定点当たり	-	0.02	-	0.06	0.16	0.10	0.10	-	0.04
	県域	報告数	-	-	-	-	3	2	3	-	1
		定点当たり	-	-	-	-	0.18	0.12	0.18	-	0.06

基幹定点(週報)		項目	45-49	50-54	55-59	60-64	65-69	70歳以上
細菌性髄膜炎	全国	報告数	-	-	-	2	3	2
		定点当たり	-	-	-	0.00	0.01	0.00
	全県	報告数	-	-	-	-	-	-
		定点当たり	-	-	-	-	-	-
	県域	報告数	-	-	-	-	-	-
		定点当たり	-	-	-	-	-	-
無菌性髄膜炎	全国	報告数	-	-	-	-	-	
		定点当たり	-	-	-	-	-	
	全県	報告数	-	-	-	-	-	
		定点当たり	-	-	-	-	-	
	県域	報告数	-	-	-	-	-	
		定点当たり	-	-	-	-	-	
マイコプラズマ肺炎	全国	報告数	1	-	-	-	-	
		定点当たり	0.00	-	-	-	-	
	全県	報告数	-	-	-	-	-	
		定点当たり	-	-	-	-	-	
	県域	報告数	-	-	-	-	-	
		定点当たり	-	-	-	-	-	
クラミジア肺炎(オウム病を除く)	全国	報告数	-	-	-	-	1	
		定点当たり	-	-	-	-	0.00	
	全県	報告数	-	-	-	-	-	
		定点当たり	-	-	-	-	-	
	県域	報告数	-	-	-	-	-	
		定点当たり	-	-	-	-	-	
感染性胃腸炎(ロタウイルス)	全国	報告数	-	-	-	-	-	
		定点当たり	-	-	-	-	-	
	全県	報告数	-	-	-	-	-	
		定点当たり	-	-	-	-	-	
	県域	報告数	-	-	-	-	-	
		定点当たり	-	-	-	-	-	

表3 5週前～今週の推移 (その1)
 (全県及び横浜市・川崎市・相模原市を除く県域)

2021年51週(12月20日～12月26日)

疾病名	項目		5週前	4週前	3週前	2週前	1週前	今週
			46週	47週	48週	49週	50週	51週
			(11月15日 ～11月21 日)	(11月22日 ～11月28 日)	(11月29日 ～12月05 日)	(12月06日 ～12月12 日)	(12月13日 ～12月19 日)	(12月20日 ～12月26 日)
インフルエンザ (高病原性鳥インフル ンザを除く)	全県	報告数	-	2	1	1	2	1
		定点当たり	-	0.01	0.00	0.00	0.01	0.00
	県域	報告数	-	-	-	-	1	1
		定点当たり	-	-	-	-	0.01	0.01
RSウイルス 感染症	全県	報告数	6	3	2	5	-	2
		定点当たり	0.03	0.01	0.01	0.02	-	0.01
	県域	報告数	-	1	-	2	-	1
		定点当たり	-	0.01	-	0.03	-	0.01
咽頭結膜熱	全県	報告数	18	15	10	16	24	29
		定点当たり	0.08	0.07	0.04	0.07	0.11	0.13
	県域	報告数	8	7	3	6	11	5
		定点当たり	0.11	0.09	0.04	0.08	0.15	0.07
A群溶血性 レンサ球菌 咽頭炎	全県	報告数	61	57	78	74	83	98
		定点当たり	0.28	0.26	0.35	0.33	0.37	0.44
	県域	報告数	13	10	9	11	17	18
		定点当たり	0.18	0.14	0.12	0.15	0.23	0.24
感染性胃腸炎	全県	報告数	589	682	869	1,187	1,323	1,470
		定点当たり	2.70	3.09	3.90	5.35	5.96	6.56
	県域	報告数	181	220	314	417	510	489
		定点当たり	2.45	2.97	4.24	5.71	6.99	6.61
水痘	全県	報告数	33	27	43	30	30	33
		定点当たり	0.15	0.12	0.19	0.14	0.14	0.15
	県域	報告数	6	8	18	7	9	6
		定点当たり	0.08	0.11	0.24	0.10	0.12	0.08
手足口病	全県	報告数	170	181	183	150	128	130
		定点当たり	0.78	0.82	0.82	0.68	0.58	0.58
	県域	報告数	59	56	45	52	46	45
		定点当たり	0.80	0.76	0.61	0.71	0.63	0.61
伝染性紅斑	全県	報告数	1	1	4	2	4	3
		定点当たり	0.00	0.00	0.02	0.01	0.02	0.01
	県域	報告数	-	-	2	1	1	1
		定点当たり	-	-	0.03	0.01	0.01	0.01
突発性発しん	全県	報告数	77	76	70	81	73	82
		定点当たり	0.35	0.34	0.31	0.36	0.33	0.37
	県域	報告数	30	20	20	26	26	32
		定点当たり	0.41	0.27	0.27	0.36	0.36	0.43

表3 5週前～今週の推移 (その2)
 (全県及び横浜市・川崎市・相模原市を除く県域)

2021年51週(12月20日～12月26日)

疾病名	項目		5週前	4週前	3週前	2週前	1週前	今週
			46週	47週	48週	49週	50週	51週
			(11月15日 ～11月21 日)	(11月22日 ～11月28 日)	(11月29日 ～12月05 日)	(12月06日 ～12月12 日)	(12月13日 ～12月19 日)	(12月20日 ～12月26 日)
ヘルパンギーナ	全県	報告数	73	71	51	42	41	29
		定点当たり	0.33	0.32	0.23	0.19	0.18	0.13
	県域	報告数	18	19	15	8	13	7
		定点当たり	0.24	0.26	0.20	0.11	0.18	0.09
流行性耳下腺炎	全県	報告数	11	7	13	9	9	8
		定点当たり	0.05	0.03	0.06	0.04	0.04	0.04
	県域	報告数	1	1	1	2	4	1
		定点当たり	0.01	0.01	0.01	0.03	0.05	0.01
急性出血性結膜炎	全県	報告数	-	-	-	-	-	1
		定点当たり	-	-	-	-	-	0.02
	県域	報告数	-	-	-	-	-	-
		定点当たり	-	-	-	-	-	-
流行性角結膜炎	全県	報告数	19	28	30	20	20	28
		定点当たり	0.37	0.55	0.58	0.39	0.39	0.57
	県域	報告数	6	11	11	5	10	10
		定点当たり	0.35	0.65	0.65	0.29	0.59	0.59
細菌性髄膜炎	全県	報告数	-	1	-	-	-	-
		定点当たり	-	0.09	-	-	-	-
	県域	報告数	-	-	-	-	-	-
		定点当たり	-	-	-	-	-	-
無菌性髄膜炎	全県	報告数	-	1	1	2	2	1
		定点当たり	-	0.09	0.09	0.18	0.18	0.09
	県域	報告数	-	-	-	-	1	-
		定点当たり	-	-	-	-	0.20	-
マイコプラズマ肺炎	全県	報告数	-	1	2	-	1	-
		定点当たり	-	0.09	0.18	-	0.09	-
	県域	報告数	-	-	1	-	-	-
		定点当たり	-	-	0.20	-	-	-
クラミジア肺炎 (オウム病を除く)	全県	報告数	-	-	-	-	-	-
		定点当たり	-	-	-	-	-	-
	県域	報告数	-	-	-	-	-	-
		定点当たり	-	-	-	-	-	-
感染性胃腸炎 (ロタウイルス)	全県	報告数	-	-	-	-	-	-
		定点当たり	-	-	-	-	-	-
	県域	報告数	-	-	-	-	-	-
		定点当たり	-	-	-	-	-	-