



今週の注目感染症

～梅毒～今週、神奈川県では12件の発生報告がありました。梅毒は病原微生物スピロヘータの一種である梅毒トレポネーマが感染して起こる病気です。性感染症(STI: Sexually transmitted infection)の一つで、感染経路のほとんどは性的接触ですが、母親から胎児に感染する先天梅毒もあります。感染後約3週間で感染部位のしこり、鼠径部のリンパ節腫脹(1期梅毒)、感染後3か月以後に手のひら、足の裏や体全体に赤い発疹が出ることがあります(二期梅毒)。治療をしなくても症状は消える場合がありますが、適切な治療をしないと病原菌は消えません。感染後3年以上経過すると、皮膚、筋肉、骨などにゴムのような腫瘍(ゴム腫)、心臓、血管、脳などに病変ができて死に至ることもあります(晩期梅毒)。血液検査で診断でき、治療は抗生薬が有効です。気になる症状がある時には、症状が改善した場合でも早めに医療機関(泌尿器科、婦人科、皮膚科など)を受診しましょう。また予防のためには、性交渉の際(オーラルセックスを含む)、適切にコンドームを使用することが重要です。

～新型コロナウイルス感染症～今週の報告数は141例となり、前週90例とくらべて増加しています(※患者情報の変更により、前週と数字が異なる場合があります)。11月にアフリカ南部を起源とする新規変異株であるオミクロン株が確認され、12月22日までに国内で158例の感染が確認されています。現在神奈川県ではオミクロン株の感染は確認されていません。神奈川県で実施していた変異株モニタリングの結果により、現在の流行の大半はデルタ株によるものと分かっています。今後流行株が変わっても、基本的な感染対策は十分に有効です。今後も手洗い・マスク着用といった従来の行動維持を心がけてください。

今週の全数把握対象疾患

(当該週の国による集計及び各保健福祉事務所からの報告をもとに期日を決めて集計しているため、集計数が前後することがあります。)

分類	対象疾患	内訳				神奈川県 (今週)	神奈川県 (2021年累計)
		県域	横浜市	川崎市	相模原市		
二類	結核	5	11	1		17	1,062
三類	腸管出血性大腸菌感染症		3	1	1	5	253
四類	E型肝炎			1		1	42
	レジオネラ症	1	1			2	104
五類	カルバペネム耐性腸内細菌科細菌感染症		2			2	118
	急性脳炎			1		1	17
	劇症型溶血性レンサ球菌感染症		2			2	39
	後天性免疫不全症候群	1				1	61
	侵襲性肺炎球菌感染症		1			1	87
	梅毒	7	4	1		12	315
	百日咳	1	1			2	20

全数把握対象疾患情報

- ・結核17例：年齢群は10歳未満1例、10歳代1例、20歳代1例、40歳代2例、50歳代1例、60歳代3例、70歳代3例、80歳代5例、病型は肺結核5例、腸結核2例、結核性胸膜炎1例、疑似症患者2例、無症状病原体保有者7例
- ・腸管出血性大腸菌感染症5例：年齢群は10歳未満1例、20歳代1例、40歳代2例、60歳代1例、血清型・毒素型はO128VT1VT2 1例、O121VT不明 1例、O91VT1 1例、O28VT1 1例、O不明VT1 1例、推定感染経路は経口感染2例、不明3例、推定感染地域は神奈川県1例、東京都1例、日本国内都道府県不明2例、不明1例
- ・E型肝炎1例：年齢群は30歳代、感染経路は不明、推定感染地域は東京都
- ・レジオネラ症2例：年齢群は80歳代2例、病型は肺炎型2例、推定感染経路は水系感染2例、推定感染地域は神奈川県1例、日本国内都道府県不明1例
- ・カルバペネム耐性腸内細菌科細菌感染症2例：年齢群は70歳代1例、80歳代1例、菌種は*Klebsiella pneumoniae* および*Enterobacter cloacae* 1例、*Klebsiella aerogenes* 1例、推定感染経路は以前からの保菌1例、手術部位感染1例、推定感染地域は神奈川県1例、日本国内都道府県不明1例
- ・急性脳炎1例：年齢群は10歳未満、病型は病原体不明、感染経路は飛沫・飛沫核感染、推定感染地域は神奈川県
- ・劇症型溶血性レンサ球菌感染症2例：年齢群は80歳代2例、血清群はG群1例、不明1例、推定感染経路は創傷感染1例、不明1例、推定感染地域は神奈川県1例、不明1例
- ・後天性免疫不全症候群1例：年齢群は50歳代、病名はAIDS、推定感染経路は性行為感染、推定感染地域は日本国内
- ・侵襲性肺炎球菌感染症1例：年齢群は80歳代、感染経路は不明、推定感染地域は神奈川県、ワクチン接種歴は無し
- ・梅毒12例：年齢群は20歳代1例、30歳代4例、40歳代2例、50歳代3例、60歳代2例、病型は早期顕症梅毒I期6例、早期顕症梅毒II期2例、晩期顕症梅毒1例、無症状病原体保有者3例、推定感染経路は性的接触10例、不明2例、推定感染地域は神奈川県8例、東京都2例、日本国内都道府県不明1例、不明1例
- ・百日咳2例：年齢群は20歳代1例、30歳代1例、推定感染経路は不明2例、推定感染地域は神奈川県1例、不明1例、ワクチン接種歴は不明2例

新型インフルエンザ等感染症

新型コロナウイルス感染症 141例

今週の定点把握対象疾患

鎌倉保健福祉事務所三崎センターで咽頭結膜熱の報告数が定点当たり3.0で警報レベルとなっています。

神奈川県感染症情報センター

神奈川県衛生研究所 企画情報部 衛生情報課

TEL:0467-83-4400(代表)

FAX:0467-89-5211(企画情報部)

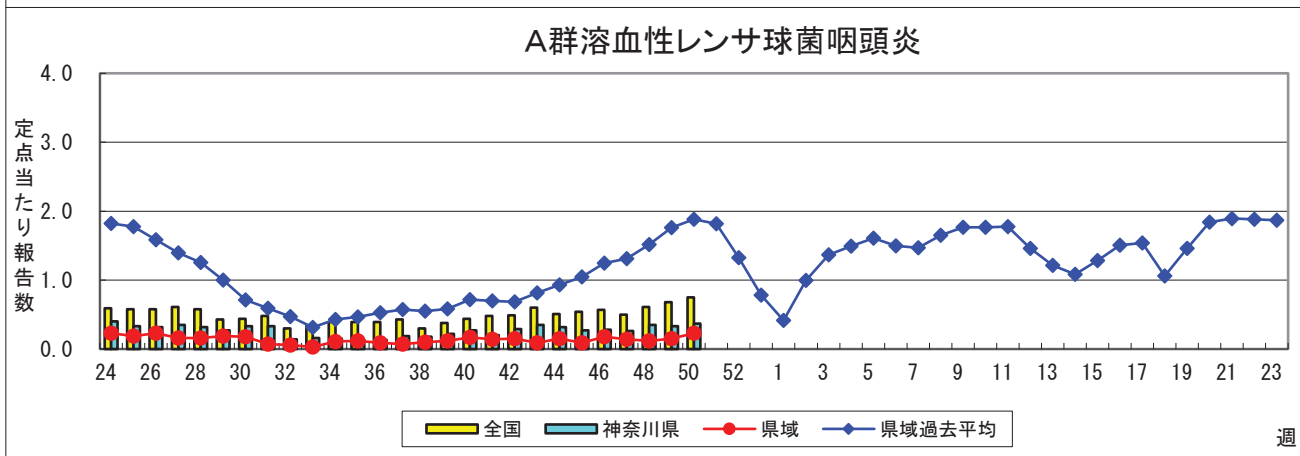
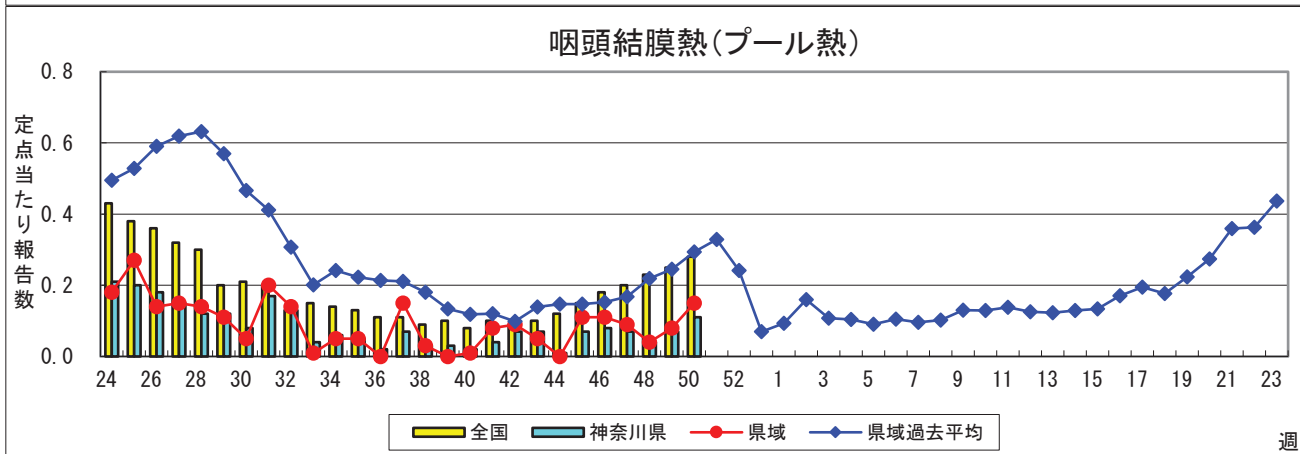
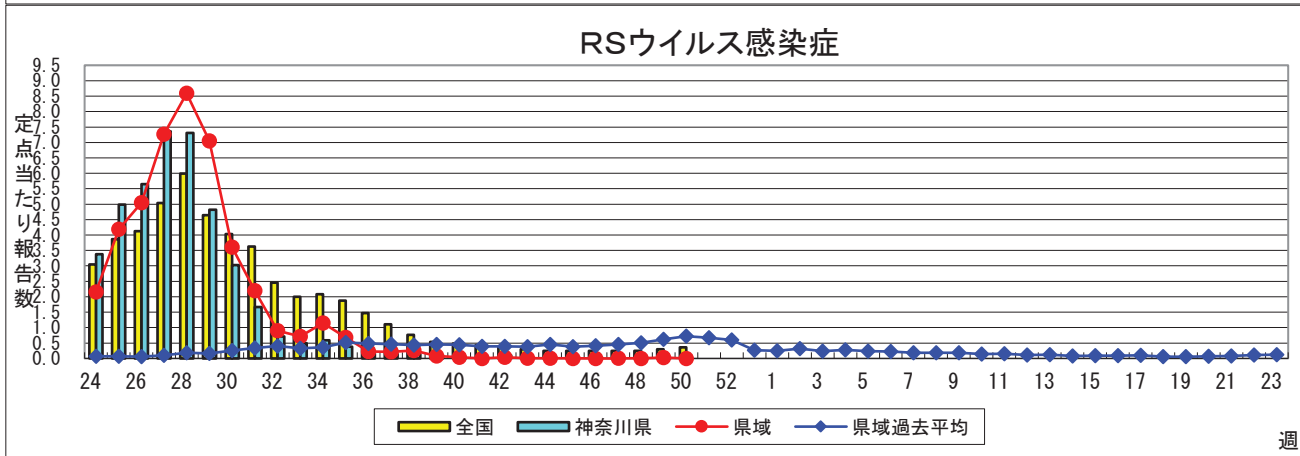
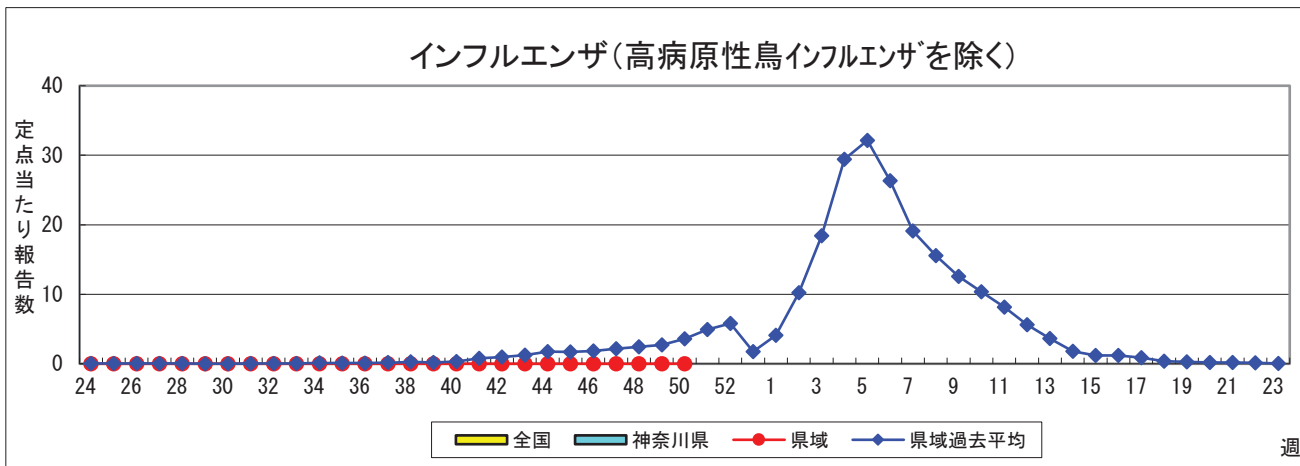
*県域とは、神奈川県内の市町村のうち横浜市、川崎市、相模原市を除いた地域です

感染症発生動向調査事業は「感染症の予防及び感染症の患者に対する医療に関する法律」によって行われています。

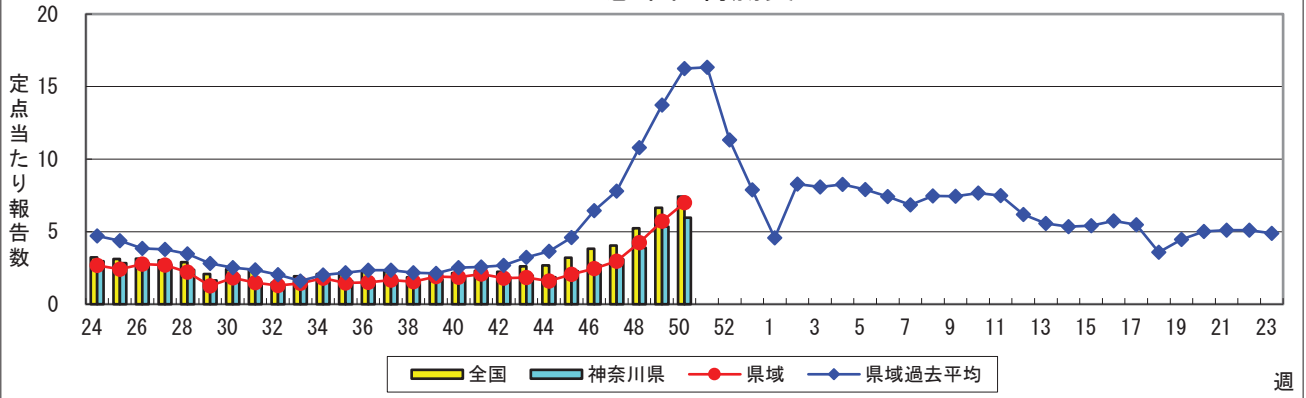
感染症発生動向調査: 週報対象疾患の時系列グラフ

※疾患名の括弧書きは、一般名称であり、正式名称ではありません。 2021年50週

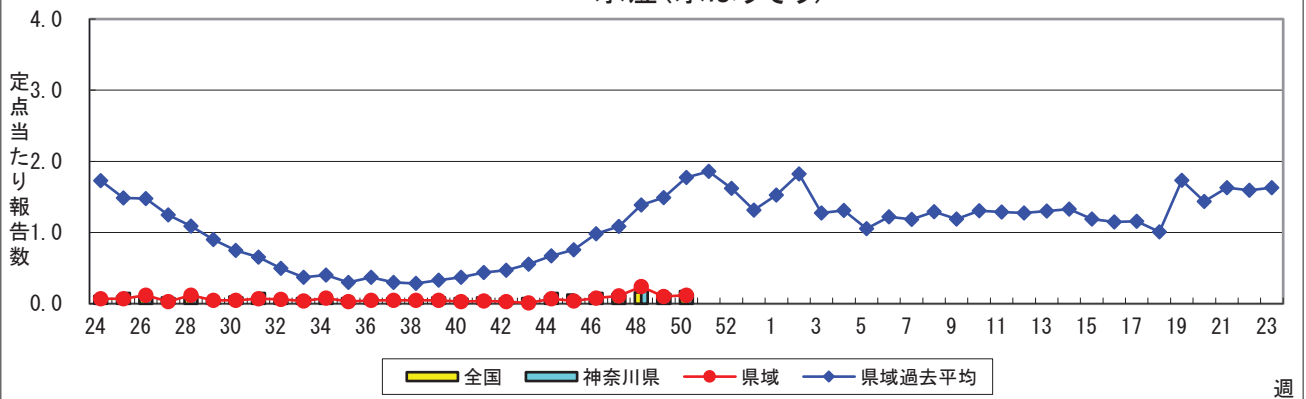
※神奈川県&県域(横浜市・川崎市・相模原市を除く)のデータです。(12月13日~12月19日)



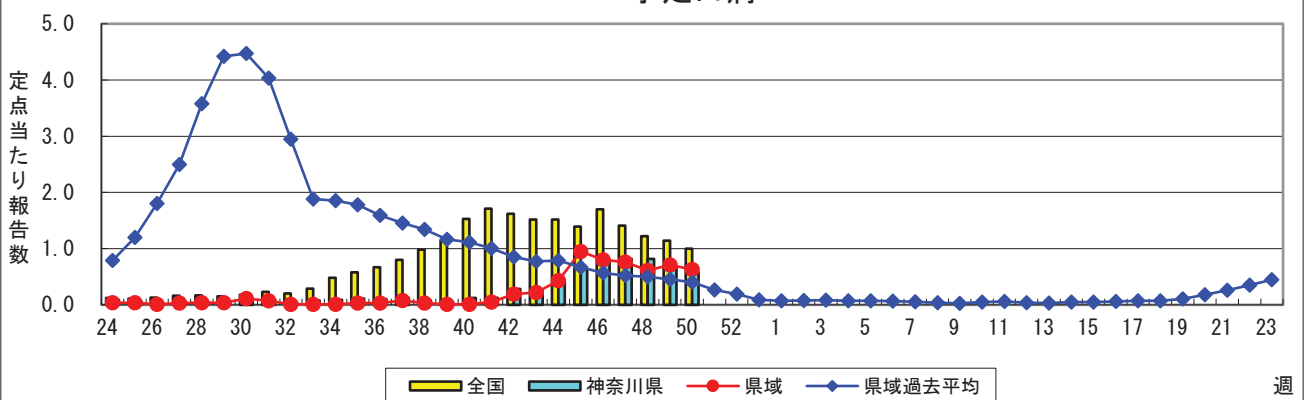
感染性胃腸炎



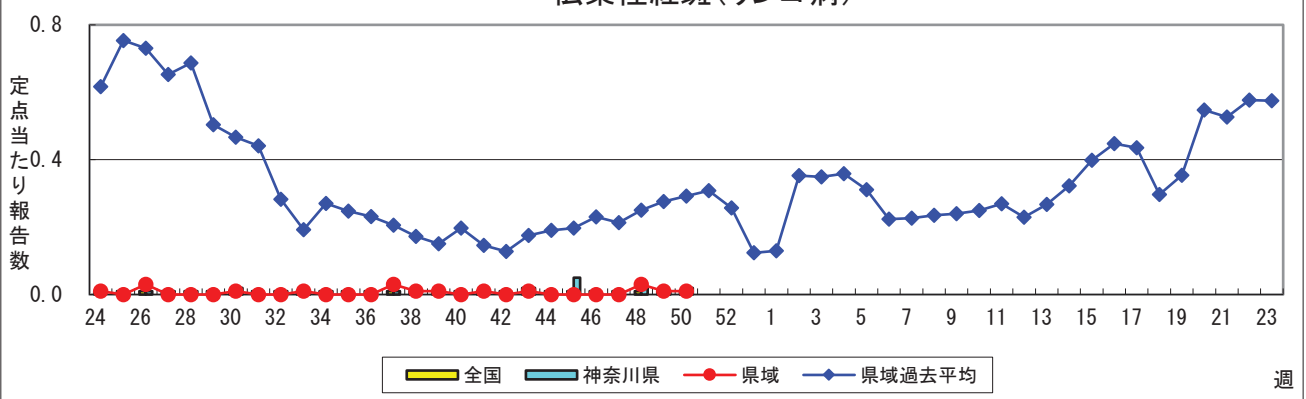
水痘(水ぼうそう)



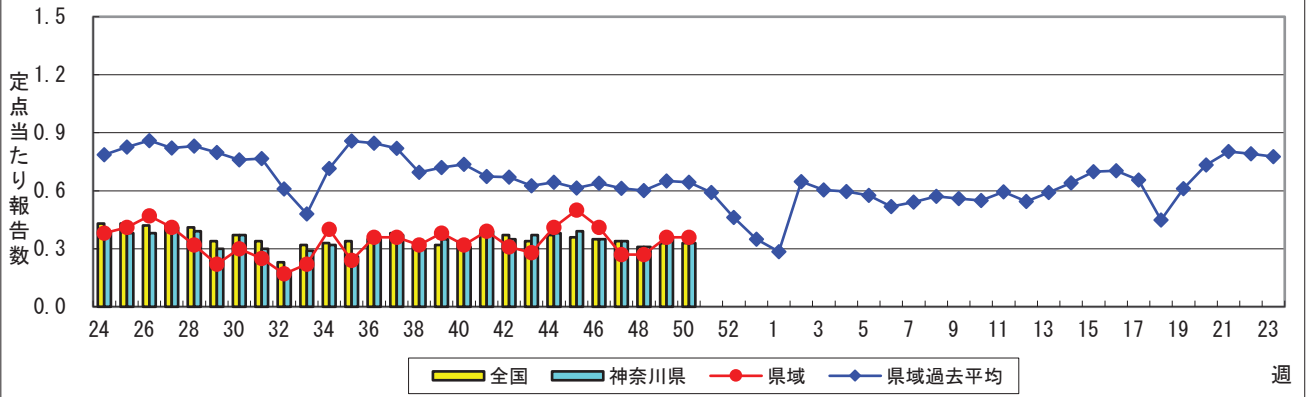
手足口病



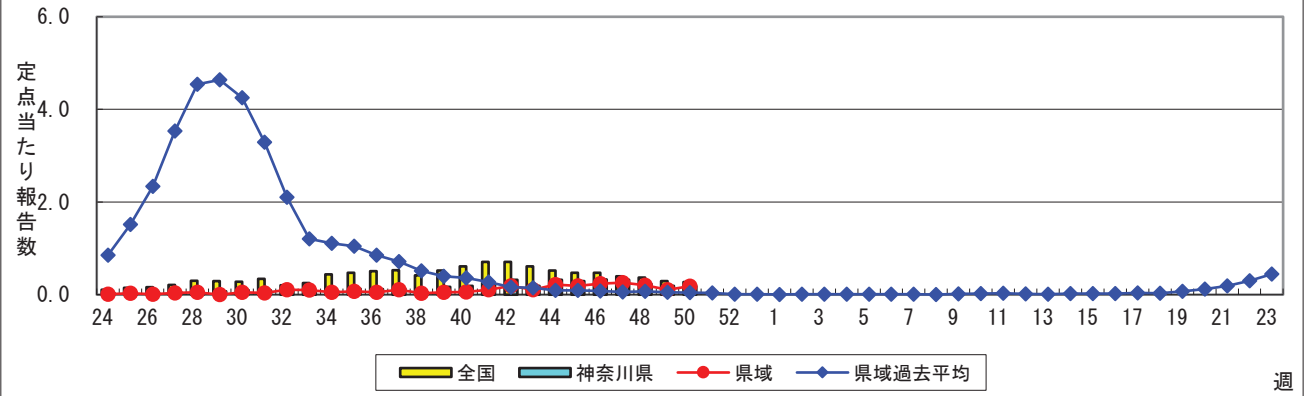
伝染性紅斑(リンゴ病)



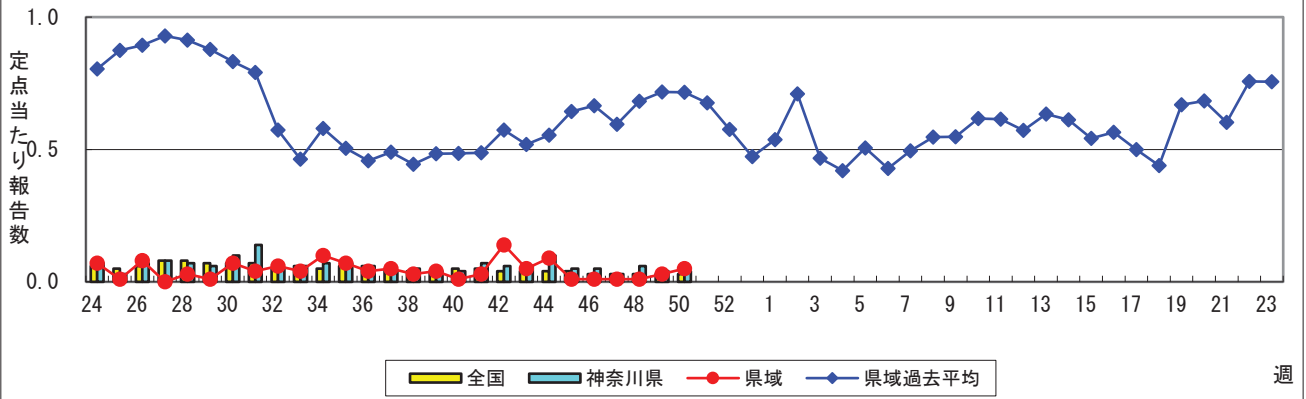
突発性発しん



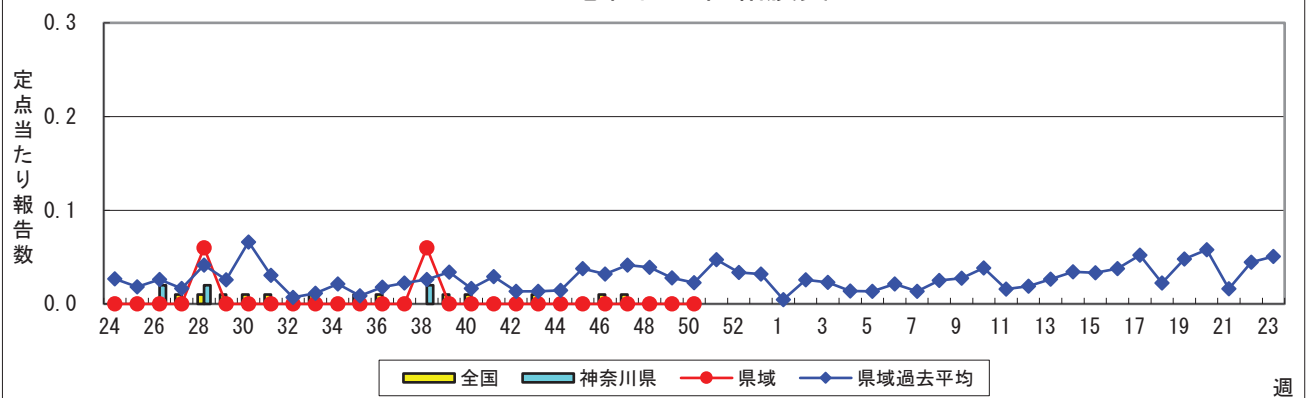
ヘルパンギーナ



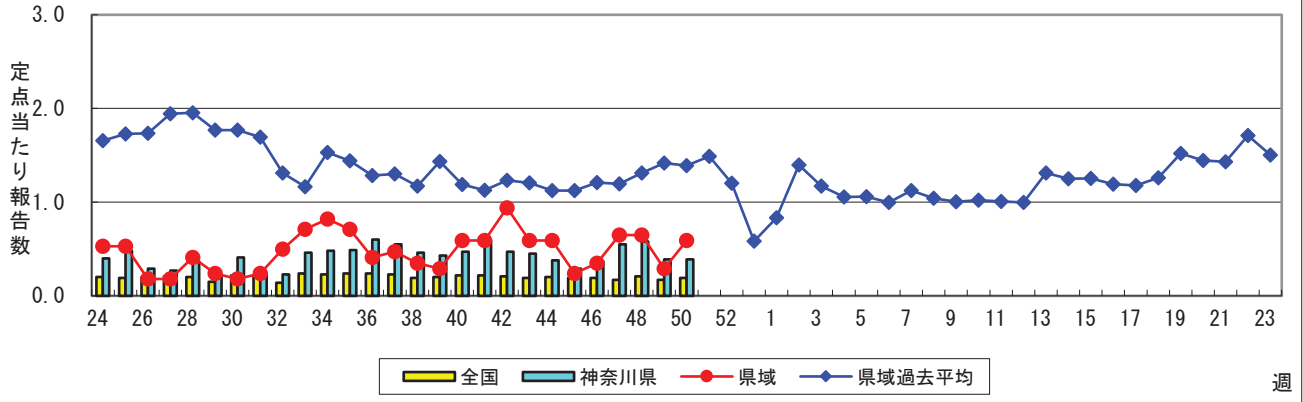
流行性耳下腺炎(おたふくかぜ)



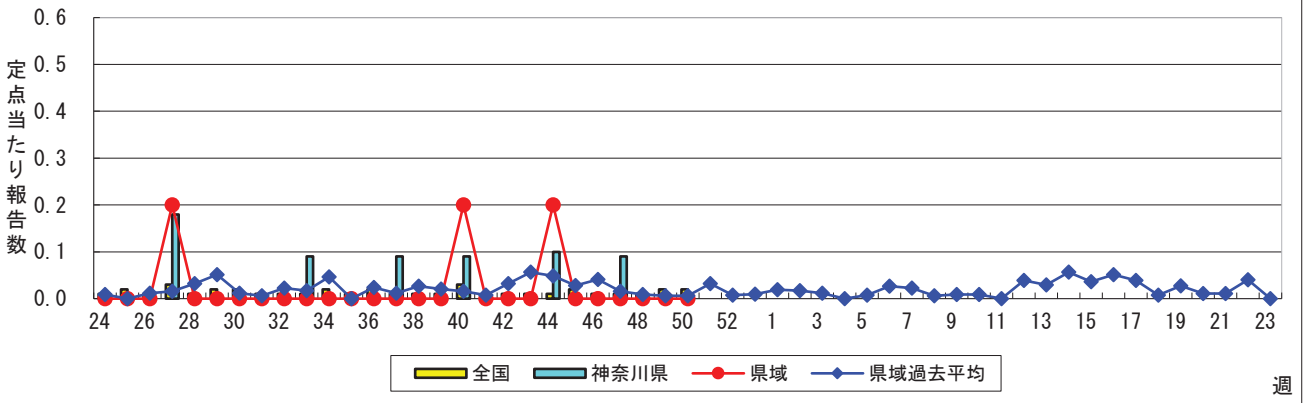
急性出血性結膜炎



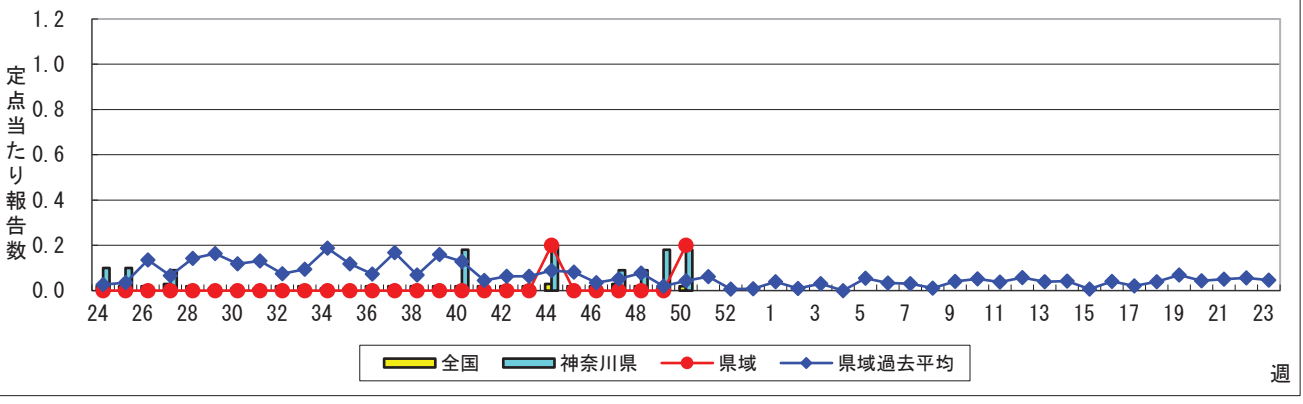
流行性角結膜炎



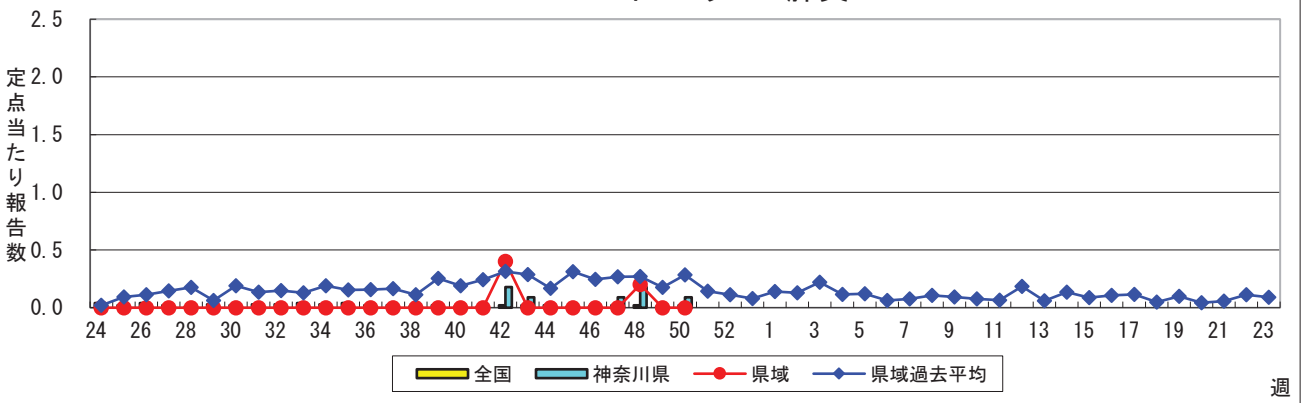
細菌性髄膜炎



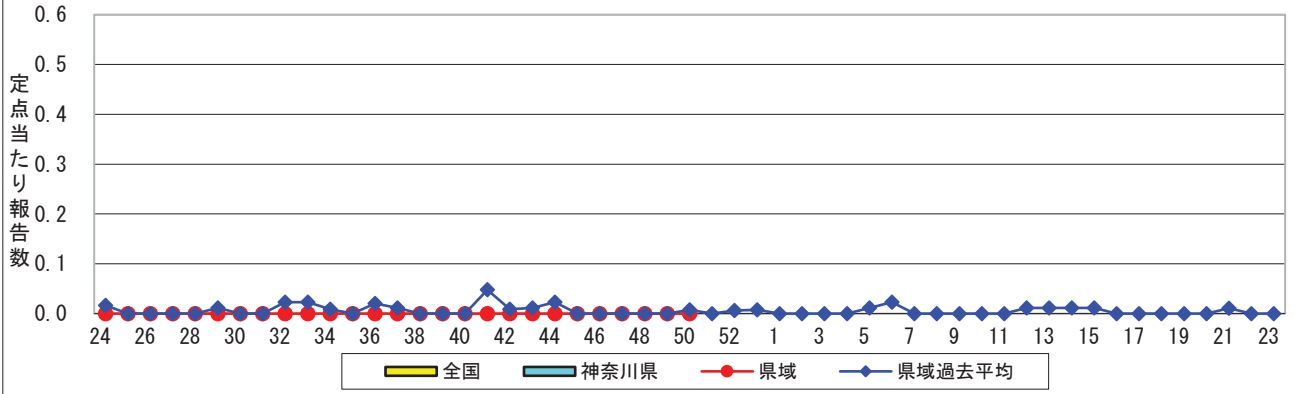
無菌性髄膜炎



マイコプラズマ肺炎



クラミジア肺炎(オウム病を除く)



感染性胃腸炎(ロタウイルス)

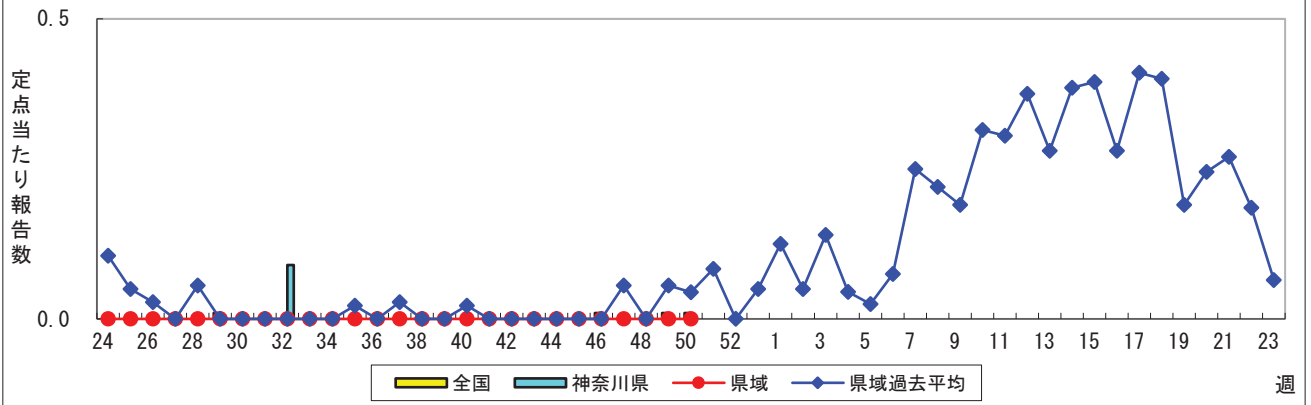


表1 報告数・定点当たり報告数 疾病、政令市・保健所別 (その1)

2021年50週(12月13日~12月19日)

神奈川県	インフルエンザ (高病原性鳥インフルエンザを 除く)		RSウイルス感染症		咽頭結膜熱		A群溶血性レンサ球菌 咽頭炎		感染性胃腸炎	
	報告数	定点当たり	報告数	定点当たり	報告数	定点当たり	報告数	定点当たり	報告数	定点当たり
全県	2	0.01	-	-	24	0.11	83	0.37	1,323	5.96
横浜市	-	-	-	-	6	0.07	22	0.26	427	5.02
川崎市	1	0.02	-	-	7	0.19	42	1.14	256	6.92
相模原市	-	-	-	-	-	-	2	0.07	130	4.81
県域 (横浜市、川崎市、相模原市を除く)	1	0.01	-	-	11	0.15	17	0.23	510	6.99
横須賀市	-	-	-	-	-	-	5	0.56	52	5.78
藤沢市	-	-	-	-	-	-	2	0.20	86	8.60
茅ヶ崎市	1	0.10	-	-	-	-	1	0.17	23	3.83
平塚	-	-	-	-	-	-	1	0.14	98	14.00
平塚 秦野センター	-	-	-	-	4	0.67	2	0.33	55	9.17
鎌倉	-	-	-	-	-	-	-	-	35	5.83
鎌倉 三崎センター	-	-	-	-	6	3.00	-	-	3	1.50
小田原	-	-	-	-	-	-	2	0.33	25	4.17
小田原 足柄上センター	-	-	-	-	-	-	-	-	1	0.33
厚木	-	-	-	-	1	0.09	3	0.27	112	10.18
厚木 大和センター	-	-	-	-	-	-	1	0.14	20	2.86

神奈川県	水痘		手足口病		伝染性紅斑		突発性発しん	
	報告数	定点当たり	報告数	定点当たり	報告数	定点当たり	報告数	定点当たり
全県	30	0.14	128	0.58	4	0.02	73	0.33
横浜市	15	0.18	54	0.64	1	0.01	27	0.32
川崎市	5	0.14	22	0.59	2	0.05	17	0.46
相模原市	1	0.04	6	0.22	-	-	3	0.11
県域 (横浜市、川崎市、相模原市を除く)	9	0.12	46	0.63	1	0.01	26	0.36
横須賀市	-	-	-	-	-	-	1	0.11
藤沢市	1	0.10	15	1.50	1	0.10	7	0.70
茅ヶ崎市	1	0.17	1	0.17	-	-	2	0.33
平塚	2	0.29	10	1.43	-	-	5	0.71
平塚 秦野センター	-	-	11	1.83	-	-	4	0.67
鎌倉	3	0.50	1	0.17	-	-	3	0.50
鎌倉 三崎センター	-	-	-	-	-	-	-	-
小田原	-	-	3	0.50	-	-	2	0.33
小田原 足柄上センター	1	0.33	-	-	-	-	-	-
厚木	-	-	3	0.27	-	-	2	0.18
厚木 大和センター	1	0.14	2	0.29	-	-	-	-

神奈川県	ヘルパンギーナ		流行性耳下腺炎		急性出血性結膜炎		流行性角結膜炎		細菌性髄膜炎	
	報告数	定点当たり	報告数	定点当たり	報告数	定点当たり	報告数	定点当たり	報告数	定点当たり
全県	41	0.18	9	0.04	-	-	20	0.39	-	-
横浜市	17	0.20	2	0.02	-	-	3	0.14	-	-
川崎市	9	0.24	2	0.05	-	-	1	0.11	-	-
相模原市	2	0.07	1	0.04	-	-	6	1.50	-	-
県域 (横浜市、川崎市、相模原市を除く)	13	0.18	4	0.05	-	-	10	0.59	-	-
横須賀市	2	0.22	-	-	-	-	2	1.00	-	-
藤沢市	-	-	-	-	-	-	-	-	-	-
茅ヶ崎市	-	-	-	-	-	-	1	0.50
平塚	-	-	2	0.29	-	-	-	-	-	-
平塚 秦野センター	3	0.50	-	-	-	-	-	-
鎌倉	1	0.17	2	0.33	-	-	-	-
鎌倉 三崎センター	-	-	-	-
小田原	2	0.33	-	-	-	-	-	-
小田原 足柄上センター	-	-	-	-	-	-
厚木	5	0.45	-	-	-	-	6	2.00	-	-
厚木 大和センター	-	-	-	-	-	-	1	0.50

表2 報告数・定点当たり報告数、疾病・年齢階級別
(全県及び横浜市・川崎市・相模原市を除く県域) (その1)

2021年50週(12月13日～12月19日)

*表2は、各保健福祉事務所からの最新の報告をもとに作成しているため、国の還元データである表1および表3の数値と一致しないことがあります。

インフルエンザ定点	項目	合計	～5か月	～11か月	1歳	2	3	4	5	6	7	8
インフルエンザ (高病原性鳥インフル エンザを除く)	全国	報告数	37	-	-	4	2	-	-	1	1	-
		定点当たり	0.01	-	-	0.00	0.00	-	-	0.00	0.00	-
	全県	報告数	2	-	-	-	-	-	-	-	-	-
		定点当たり	0.01	-	-	-	-	-	-	-	-	-
	県域	報告数	1	-	-	-	-	-	-	-	-	-
		定点当たり	0.01	-	-	-	-	-	-	-	-	-

小児科定点	項目	合計	～5か月	～11か月	1歳	2	3	4	5	6	7	8	
RSウイルス 感染症	全国	報告数	1,151	113	132	331	237	185	98	33	11	2	1
		定点当たり	0.36	0.04	0.04	0.10	0.08	0.06	0.03	0.01	0.00	0.00	0.00
	全県	報告数	-	-	-	-	-	-	-	-	-	-	-
		定点当たり	-	-	-	-	-	-	-	-	-	-	-
	県域	報告数	-	-	-	-	-	-	-	-	-	-	-
		定点当たり	-	-	-	-	-	-	-	-	-	-	-
咽頭結膜熱	全国	報告数	892	5	50	429	189	82	59	31	20	5	6
		定点当たり	0.28	0.00	0.02	0.14	0.06	0.03	0.02	0.01	0.01	0.00	0.00
	全県	報告数	24	-	1	7	5	5	4	-	1	1	-
		定点当たり	0.11	-	0.00	0.03	0.02	0.02	0.02	-	0.00	0.00	-
	県域	報告数	11	-	-	4	2	2	2	-	1	-	-
		定点当たり	0.15	-	-	0.05	0.03	0.03	0.03	-	0.01	-	-
A群溶血性 レンサ球菌 咽頭炎	全国	報告数	2,363	12	19	193	248	272	284	255	210	145	151
		定点当たり	0.75	0.00	0.01	0.06	0.08	0.09	0.09	0.08	0.07	0.05	0.05
	全県	報告数	83	-	-	3	5	6	11	11	10	6	3
		定点当たり	0.37	-	-	0.01	0.02	0.03	0.05	0.05	0.05	0.03	0.01
	県域	報告数	17	-	-	-	-	2	2	2	2	2	1
		定点当たり	0.23	-	-	-	-	0.03	0.03	0.03	0.03	0.03	0.01
感染性胃腸炎	全国	報告数	23,396	148	1,045	3,584	3,888	3,303	2,765	2,200	1,479	842	683
		定点当たり	7.42	0.05	0.33	1.14	1.23	1.05	0.88	0.70	0.47	0.27	0.22
	全県	報告数	1,323	11	66	171	227	172	156	123	88	55	49
		定点当たり	5.96	0.05	0.30	0.77	1.02	0.77	0.70	0.55	0.40	0.25	0.22
	県域	報告数	510	2	25	66	86	71	54	48	31	28	18
		定点当たり	6.99	0.03	0.34	0.90	1.18	0.97	0.74	0.66	0.42	0.38	0.25
水痘	全国	報告数	579	8	19	42	25	31	47	82	60	54	47
		定点当たり	0.18	0.00	0.01	0.01	0.01	0.01	0.01	0.03	0.02	0.02	0.01
	全県	報告数	30	1	-	4	-	1	2	7	2	1	2
		定点当たり	0.14	0.00	-	0.02	-	0.00	0.01	0.03	0.01	0.00	0.01
	県域	報告数	9	1	-	1	-	-	-	1	1	1	-
		定点当たり	0.12	0.01	-	0.01	-	-	-	0.01	0.01	0.01	-

インフルエンザ定点	項目	9	10-14	15-19	20-29	30-39	40-49	50-59	60-69	70-79	80歳以上	
インフルエンザ (高病原性鳥インフル エンザを除く)	全国	報告数	-	2	2	6	3	-	4	-	4	8
		定点当たり	-	0.00	0.00	0.00	0.00	-	0.00	-	0.00	0.00
	全県	報告数	-	-	-	2	-	-	-	-	-	-
		定点当たり	-	-	-	0.01	-	-	-	-	-	-
	県域	報告数	-	-	-	1	-	-	-	-	-	-
		定点当たり	-	-	-	0.01	-	-	-	-	-	-

小児科定点	項目	9	10-14	15-19	20歳以上	
RSウイルス 感染症	全国	報告数	2	1	-	5
		定点当たり	0.00	0.00	-	0.00
	全県	報告数	-	-	-	-
		定点当たり	-	-	-	-
	県域	報告数	-	-	-	-
		定点当たり	-	-	-	-
咽頭結膜熱	全国	報告数	3	5	2	6
		定点当たり	0.00	0.00	0.00	0.00
	全県	報告数	-	-	-	-
		定点当たり	-	-	-	-
	県域	報告数	-	-	-	-
		定点当たり	-	-	-	-
A群溶血性 レンサ球菌 咽頭炎	全国	報告数	121	333	38	82
		定点当たり	0.04	0.11	0.01	0.03
	全県	報告数	4	18	3	3
		定点当たり	0.02	0.08	0.01	0.01
	県域	報告数	-	4	2	-
		定点当たり	-	0.05	0.03	-
感染性胃腸炎	全国	報告数	560	1,396	258	1,245
		定点当たり	0.18	0.44	0.08	0.39
	全県	報告数	33	70	12	90
		定点当たり	0.15	0.32	0.05	0.41
	県域	報告数	11	34	6	30
		定点当たり	0.15	0.47	0.08	0.41
水痘	全国	報告数	46	99	10	9
		定点当たり	0.01	0.03	0.00	0.00
	全県	報告数	3	6	-	1
		定点当たり	0.01	0.03	-	0.00
	県域	報告数	1	3	-	-
		定点当たり	0.01	0.04	-	-

表2 報告数・定点当たり報告数、疾病・年齢階級別
(全県及び横浜市・川崎市・相模原市を除く県域) (その2)

2021年50週(12月13日~12月19日)

*表2は、各保健福祉事務所からの最新の報告をもとに作成しているため、国の還元データである表1および表3の数値と一致しないことがあります。

小児科定点		項目	合計	~5か月	~11か月	1歳
手足口病	全国	報告数	3,162	32	226	1,362
		定点当たり	1.00	0.01	0.07	0.43
	全県	報告数	128	1	7	46
		定点当たり	0.58	0.00	0.03	0.21
	県域	報告数	46	1	2	17
		定点当たり	0.63	0.01	0.03	0.23
伝染性紅斑	全国	報告数	38	-	2	7
		定点当たり	0.01	-	0.00	0.00
	全県	報告数	4	-	1	1
		定点当たり	0.02	-	0.00	0.00
	県域	報告数	1	-	-	-
		定点当たり	0.01	-	-	-
突発性発しん	全国	報告数	1,046	7	306	579
		定点当たり	0.33	0.00	0.10	0.18
	全県	報告数	73	-	22	40
		定点当たり	0.33	-	0.10	0.18
	県域	報告数	26	-	8	15
		定点当たり	0.36	-	0.11	0.21
ヘルパンギーナ	全国	報告数	854	4	50	290
		定点当たり	0.27	0.00	0.02	0.09
	全県	報告数	41	-	4	14
		定点当たり	0.18	-	0.02	0.06
	県域	報告数	13	-	1	8
		定点当たり	0.18	-	0.01	0.11
流行性耳下腺炎	全国	報告数	88	-	-	5
		定点当たり	0.03	-	-	0.00
	全県	報告数	9	-	-	-
		定点当たり	0.04	-	-	-
	県域	報告数	4	-	-	-
		定点当たり	0.05	-	-	-

小児科定点		項目	2	3	4	5	6	7	8	9	10-14	15-19	20歳以上	
手足口病	全国	報告数	920	324	147	53	28	10	10	5	16	1	28	
		定点当たり	0.29	0.10	0.05	0.02	0.01	0.00	0.00	0.00	0.01	0.00	0.01	
	全県	報告数	51	13	4	1	-	3	1	-	-	-	-	1
		定点当たり	0.23	0.06	0.02	0.00	-	0.01	0.00	-	-	-	-	0.00
	県域	報告数	13	8	3	1	-	1	-	-	-	-	-	-
		定点当たり	0.18	0.11	0.04	0.01	-	0.01	-	-	-	-	-	-
伝染性紅斑	全国	報告数	8	4	3	3	2	4	1	2	2	-	-	
		定点当たり	0.00	0.00	0.00	0.00	0.00	0.00	0.00	0.00	0.00	0.00	-	-
	全県	報告数	1	-	-	-	1	-	-	-	-	-	-	-
		定点当たり	0.00	-	-	-	0.00	-	-	-	-	-	-	-
	県域	報告数	-	-	-	-	1	-	-	-	-	-	-	-
		定点当たり	-	-	-	-	0.01	-	-	-	-	-	-	-
突発性発しん	全国	報告数	100	33	15	3	2	1	-	-	-	-	-	
		定点当たり	0.03	0.01	0.00	0.00	0.00	0.00	-	-	-	-	-	-
	全県	報告数	9	-	2	-	-	-	-	-	-	-	-	-
		定点当たり	0.04	-	0.01	-	-	-	-	-	-	-	-	-
	県域	報告数	2	-	1	-	-	-	-	-	-	-	-	-
		定点当たり	0.03	-	0.01	-	-	-	-	-	-	-	-	-
ヘルパンギーナ	全国	報告数	220	144	60	35	18	8	8	3	10	-	4	
		定点当たり	0.07	0.05	0.02	0.01	0.01	0.00	0.00	0.00	0.00	0.00	-	0.00
	全県	報告数	15	4	1	2	-	1	-	-	-	-	-	-
		定点当たり	0.07	0.02	0.00	0.01	-	0.00	-	-	-	-	-	-
	県域	報告数	1	1	1	1	-	-	-	-	-	-	-	-
		定点当たり	0.01	0.01	0.01	0.01	-	-	-	-	-	-	-	-
流行性耳下腺炎	全国	報告数	3	8	17	17	7	3	9	5	14	-	-	
		定点当たり	0.00	0.00	0.01	0.01	0.00	0.00	0.00	0.00	0.00	0.00	-	-
	全県	報告数	-	-	1	3	-	-	-	3	2	-	-	
		定点当たり	-	-	0.00	0.01	-	-	-	0.01	0.01	-	-	
	県域	報告数	-	-	-	1	-	-	2	1	-	-	-	
		定点当たり	-	-	-	0.01	-	-	0.03	0.01	-	-	-	

表2 報告数・定点当たり報告数、疾病・年齢階級別
(全県及び横浜市・川崎市・相模原市を除く県域) (その3)

2021年50週(12月13日~12月19日)

*表2は、各保健福祉事務所からの最新の報告をもとに作成しているため、国の還元データである表1および表3の数値と一致しないことがあります。

眼科定点		項目	合計	~5か月	~11か月	1歳	2	3	4	5	6	7	8
急性出血性結膜炎	全国	報告数	2	-	-	-	-	-	-	-	-	-	-
		定点当たり	0.00	-	-	-	-	-	-	-	-	-	-
	全県	報告数	-	-	-	-	-	-	-	-	-	-	-
		定点当たり	-	-	-	-	-	-	-	-	-	-	-
	県域	報告数	-	-	-	-	-	-	-	-	-	-	-
		定点当たり	-	-	-	-	-	-	-	-	-	-	-
流行性角結膜炎	全国	報告数	129	-	1	5	4	3	1	-	-	2	2
		定点当たり	0.19	-	0.00	0.01	0.01	0.00	0.00	-	-	0.00	0.00
	全県	報告数	20	-	1	1	-	1	-	-	-	-	2
		定点当たり	0.39	-	0.02	0.02	-	0.02	-	-	-	-	0.04
	県域	報告数	10	-	-	-	-	-	-	-	-	-	1
		定点当たり	0.59	-	-	-	-	-	-	-	-	-	0.06

基幹定点(週報)		項目	合計	0歳	1-4	5-9	10-14	15-19	20-24	25-29	30-34	35-39	40-44
細菌性髄膜炎	全国	報告数	11	2	-	-	1	-	-	-	1	-	-
		定点当たり	0.02	0.00	-	-	0.00	-	-	-	0.00	-	-
	全県	報告数	-	-	-	-	-	-	-	-	-	-	-
		定点当たり	-	-	-	-	-	-	-	-	-	-	-
	県域	報告数	-	-	-	-	-	-	-	-	-	-	-
		定点当たり	-	-	-	-	-	-	-	-	-	-	-
無菌性髄膜炎	全国	報告数	11	1	-	-	-	4	-	-	-	-	1
		定点当たり	0.02	0.00	-	-	-	0.01	-	-	-	-	0.00
	全県	報告数	2	-	-	-	-	1	-	-	-	-	-
		定点当たり	0.18	-	-	-	-	0.09	-	-	-	-	-
	県域	報告数	1	-	-	-	-	-	-	-	-	-	-
		定点当たり	0.20	-	-	-	-	-	-	-	-	-	-
マイコプラズマ肺炎	全国	報告数	8	-	1	-	2	-	-	-	-	-	-
		定点当たり	0.02	-	0.00	-	0.00	-	-	-	-	-	-
	全県	報告数	1	-	-	-	-	-	-	-	-	-	-
		定点当たり	0.09	-	-	-	-	-	-	-	-	-	-
	県域	報告数	-	-	-	-	-	-	-	-	-	-	-
		定点当たり	-	-	-	-	-	-	-	-	-	-	-
クラミジア肺炎(オウム病を除く)	全国	報告数	-	-	-	-	-	-	-	-	-	-	-
		定点当たり	-	-	-	-	-	-	-	-	-	-	-
	全県	報告数	-	-	-	-	-	-	-	-	-	-	-
		定点当たり	-	-	-	-	-	-	-	-	-	-	-
	県域	報告数	-	-	-	-	-	-	-	-	-	-	-
		定点当たり	-	-	-	-	-	-	-	-	-	-	-
感染性胃腸炎(ロタウイルス)	全国	報告数	4	1	2	1	-	-	-	-	-	-	-
		定点当たり	0.01	0.00	0.00	0.00	-	-	-	-	-	-	-
	全県	報告数	-	-	-	-	-	-	-	-	-	-	-
		定点当たり	-	-	-	-	-	-	-	-	-	-	-
	県域	報告数	-	-	-	-	-	-	-	-	-	-	-
		定点当たり	-	-	-	-	-	-	-	-	-	-	-

眼科定点		項目	9	10-14	15-19	20-29	30-39	40-49	50-59	60-69	70歳以上
急性出血性結膜炎	全国	報告数	-	-	-	-	-	2	-	-	-
		定点当たり	-	-	-	-	-	0.00	-	-	-
	全県	報告数	-	-	-	-	-	-	-	-	-
		定点当たり	-	-	-	-	-	-	-	-	-
	県域	報告数	-	-	-	-	-	-	-	-	-
		定点当たり	-	-	-	-	-	-	-	-	-
流行性角結膜炎	全国	報告数	1	1	6	31	17	19	18	10	8
		定点当たり	0.00	0.00	0.01	0.04	0.02	0.03	0.03	0.01	0.01
	全県	報告数	-	-	-	2	5	2	4	1	1
		定点当たり	-	-	-	0.04	0.10	0.04	0.08	0.02	0.02
	県域	報告数	-	-	-	-	4	2	2	1	-
		定点当たり	-	-	-	-	0.24	0.12	0.12	0.06	-

基幹定点(週報)		項目	45-49	50-54	55-59	60-64	65-69	70歳以上
細菌性髄膜炎	全国	報告数	1	2	-	1	-	3
		定点当たり	0.00	0.00	-	0.00	-	0.01
	全県	報告数	-	-	-	-	-	-
		定点当たり	-	-	-	-	-	-
	県域	報告数	-	-	-	-	-	-
		定点当たり	-	-	-	-	-	-
無菌性髄膜炎	全国	報告数	-	1	-	1	-	3
		定点当たり	-	0.00	-	0.00	-	0.01
	全県	報告数	-	1	-	-	-	-
		定点当たり	-	0.09	-	-	-	-
	県域	報告数	-	1	-	-	-	-
		定点当たり	-	0.20	-	-	-	-
マイコプラズマ肺炎	全国	報告数	-	-	1	-	-	4
		定点当たり	-	-	0.00	-	-	0.01
	全県	報告数	-	-	-	-	-	1
		定点当たり	-	-	-	-	-	0.09
	県域	報告数	-	-	-	-	-	-
		定点当たり	-	-	-	-	-	-
クラミジア肺炎(オウム病を除く)	全国	報告数	-	-	-	-	-	-
		定点当たり	-	-	-	-	-	-
	全県	報告数	-	-	-	-	-	-
		定点当たり	-	-	-	-	-	-
	県域	報告数	-	-	-	-	-	-
		定点当たり	-	-	-	-	-	-
感染性胃腸炎(ロタウイルス)	全国	報告数	-	-	-	-	-	-
		定点当たり	-	-	-	-	-	-
	全県	報告数	-	-	-	-	-	-
		定点当たり	-	-	-	-	-	-
	県域	報告数	-	-	-	-	-	-
		定点当たり	-	-	-	-	-	-

表3 5週前～今週の推移 (その1)
 (全県及び横浜市・川崎市・相模原市を除く県域)

2021年50週(12月13日～12月19日)

疾病名	項目		5週前	4週前	3週前	2週前	1週前	今週
			45週	46週	47週	48週	49週	50週
			(11月08日 ～11月14 日)	(11月15日 ～11月21 日)	(11月22日 ～11月28 日)	(11月29日 ～12月05 日)	(12月06日 ～12月12 日)	(12月13日 ～12月19 日)
インフルエンザ (高病原性鳥インフル ンザを除く)	全県	報告数	3	-	2	1	1	2
		定点当たり	0.01	-	0.01	0.00	0.00	0.01
	県域	報告数	-	-	-	-	-	1
		定点当たり	-	-	-	-	-	0.01
RSウイルス 感染症	全県	報告数	5	6	3	2	5	-
		定点当たり	0.02	0.03	0.01	0.01	0.02	-
	県域	報告数	-	-	1	-	2	-
		定点当たり	-	-	0.01	-	0.03	-
咽頭結膜熱	全県	報告数	15	18	15	10	16	24
		定点当たり	0.07	0.08	0.07	0.04	0.07	0.11
	県域	報告数	8	8	7	3	6	11
		定点当たり	0.11	0.11	0.09	0.04	0.08	0.15
A群溶血性 レンサ球菌 咽頭炎	全県	報告数	61	61	57	78	74	83
		定点当たり	0.27	0.28	0.26	0.35	0.33	0.37
	県域	報告数	7	13	10	9	11	17
		定点当たり	0.09	0.18	0.14	0.12	0.15	0.23
感染性胃腸炎	全県	報告数	508	589	682	869	1,187	1,323
		定点当たり	2.29	2.70	3.09	3.90	5.35	5.96
	県域	報告数	152	181	220	314	417	510
		定点当たり	2.05	2.45	2.97	4.24	5.71	6.99
水痘	全県	報告数	17	33	27	43	30	30
		定点当たり	0.08	0.15	0.12	0.19	0.14	0.14
	県域	報告数	3	6	8	18	7	9
		定点当たり	0.04	0.08	0.11	0.24	0.10	0.12
手足口病	全県	報告数	142	170	181	183	150	128
		定点当たり	0.64	0.78	0.82	0.82	0.68	0.58
	県域	報告数	70	59	56	45	52	46
		定点当たり	0.95	0.80	0.76	0.61	0.71	0.63
伝染性紅斑	全県	報告数	11	1	1	4	2	4
		定点当たり	0.05	0.00	0.00	0.02	0.01	0.02
	県域	報告数	-	-	-	2	1	1
		定点当たり	-	-	-	0.03	0.01	0.01
突発性発しん	全県	報告数	87	77	76	70	81	73
		定点当たり	0.39	0.35	0.34	0.31	0.36	0.33
	県域	報告数	37	30	20	20	26	26
		定点当たり	0.50	0.41	0.27	0.27	0.36	0.36

表3 5週前～今週の推移 (その2)
 (全県及び横浜市・川崎市・相模原市を除く県域)

2021年50週(12月13日～12月19日)

疾病名	項目		5週前	4週前	3週前	2週前	1週前	今週
			45週	46週	47週	48週	49週	50週
			(11月08日 ～11月14 日)	(11月15日 ～11月21 日)	(11月22日 ～11月28 日)	(11月29日 ～12月05 日)	(12月06日 ～12月12 日)	(12月13日 ～12月19 日)
ヘルパンギーナ	全県	報告数	64	73	71	51	42	41
		定点当たり	0.29	0.33	0.32	0.23	0.19	0.18
	県域	報告数	14	18	19	15	8	13
		定点当たり	0.19	0.24	0.26	0.20	0.11	0.18
流行性耳下腺炎	全県	報告数	12	11	7	13	9	9
		定点当たり	0.05	0.05	0.03	0.06	0.04	0.04
	県域	報告数	1	1	1	1	2	4
		定点当たり	0.01	0.01	0.01	0.01	0.03	0.05
急性出血性結膜炎	全県	報告数	-	-	-	-	-	-
		定点当たり	-	-	-	-	-	-
	県域	報告数	-	-	-	-	-	-
		定点当たり	-	-	-	-	-	-
流行性角結膜炎	全県	報告数	15	19	28	30	20	20
		定点当たり	0.29	0.37	0.55	0.58	0.39	0.39
	県域	報告数	4	6	11	11	5	10
		定点当たり	0.24	0.35	0.65	0.65	0.29	0.59
細菌性髄膜炎	全県	報告数	-	-	1	-	-	-
		定点当たり	-	-	0.09	-	-	-
	県域	報告数	-	-	-	-	-	-
		定点当たり	-	-	-	-	-	-
無菌性髄膜炎	全県	報告数	-	-	1	1	2	2
		定点当たり	-	-	0.09	0.09	0.18	0.18
	県域	報告数	-	-	-	-	-	1
		定点当たり	-	-	-	-	-	0.20
マイコプラズマ肺炎	全県	報告数	-	-	1	2	-	1
		定点当たり	-	-	0.09	0.18	-	0.09
	県域	報告数	-	-	-	1	-	-
		定点当たり	-	-	-	0.20	-	-
クラミジア肺炎 (オウム病を除く)	全県	報告数	-	-	-	-	-	-
		定点当たり	-	-	-	-	-	-
	県域	報告数	-	-	-	-	-	-
		定点当たり	-	-	-	-	-	-
感染性胃腸炎 (ロタウイルス)	全県	報告数	-	-	-	-	-	-
		定点当たり	-	-	-	-	-	-
	県域	報告数	-	-	-	-	-	-
		定点当たり	-	-	-	-	-	-