



今週の注目感染症

～**感染性胃腸炎**～今週、神奈川県では869件の報告がありました。感染性胃腸炎はウイルスや細菌などの病原体によって引き起こされる胃腸炎です。冬に流行する感染性胃腸炎の原因の多くはウイルスとされています。特に感染力の強いノロウイルスに注意が必要です。ウイルスに汚染されたカキなどの二枚貝を食べて感染する場合があります。ノロウイルスに感染すると激しい下痢や嘔吐、発熱がみられます。特別な治療薬や予防接種は有りません。またノロウイルスに対してはアルコールでは消毒効果が不十分です。感染者の嘔吐物や糞便にもウイルスが含まれますので、次亜塩素酸ナトリウムを使用して適切に処理し、処理後の手洗いは十分に行いましょう。

～**新型コロナウイルス感染症**～今週の報告数は72例となり、前週63例とくらべて増加しています(※患者情報の変更により、前週と数字が異なる場合があります)。11月末にアフリカ南部を起源とする新規変異株であるオミクロン株が確認され、12月8日までに国内で4例の感染が確認されています。現在神奈川県ではオミクロン株の感染は確認されていません。神奈川県で実施していた変異株モニタリングの結果により、現在の流行の大半はデルタ株によるものと分かっています。今後流行株が変わっても、基本的な感染対策は十分に有効です。今後も手洗い・マスク着用といった従来の行動維持を心がけてください。

今週の全数把握対象疾患

(当該週の国による集計及び各保健福祉事務所からの報告をもとに期日を決めて集計しているため、集計数が前後することがあります。)

分類	対象疾患	内訳				神奈川県 (今週)	神奈川県 (2021年累計)
		県域	横浜市	川崎市	相模原市		
二類	結核	5	16	5	2	28	1,021
三類	腸管出血性大腸菌感染症	1	1			2	244
四類	E型肝炎		1			1	39
	つつが虫病				1	1	13
	レジオネラ症	2	1	1		4	97
五類	アメーバ赤痢		1			1	55
	ウイルス性肝炎			1		1	16
	カルバペネム耐性腸内細菌科細菌感染症		1			1	113
	急性弛緩性麻痺			1		1	1
	急性脳炎			1		1	15
	劇症型溶血性レンサ球菌感染症		2	1		3	36
	後天性免疫不全症候群			1		1	60
	侵襲性インフルエンザ菌感染症		1			1	12
	侵襲性肺炎球菌感染症		4	1		5	84
	水痘(入院例)	1				1	17
梅毒		4		1	5	296	
	播種性クリプトコックス症			1		1	10

全数把握対象疾患情報

- ・結核28例：年齢群は20歳代3例、30歳代2例、40歳代2例、50歳代4例、60歳代2例、70歳代7例、80歳代6例、90歳以上2例、病型は肺結核13例、結核性リンパ節炎1例、結核性胸膜炎1例、肺結核及びその他の結核3例、無症状病原体保有者10例
- ・腸管出血性大腸菌感染症2例：年齢群は20歳代1例、50歳代1例、血清型・毒素型はO157VT1VT2 1例、O不明VT1 1例、推定感染経路は経口感染2例、推定感染地域は神奈川県2例
- ・E型肝炎1例：年齢群は50歳代、感染経路は不明、推定感染地域は日本国内都道府県不明
- ・つつが虫病1例：年齢群は70歳代、推定感染経路は動物、蚊、昆虫等からの感染、推定感染地域は神奈川県
- ・レジオネラ症4例：年齢群は60歳代1例、70歳代1例、80歳代2例、病型は肺炎型3例、ポンティアック熱型1例、推定感染経路は水系感染1例、不明3例、推定感染地域は神奈川県3例、石川県1例
- ・アメーバ赤痢1例：年齢群は50歳代、病型は腸管アメーバ症、感染経路は不明、推定感染地域は日本国内都道府県不明
- ・ウイルス性肝炎1例：年齢群は10歳代、病名はB型肝炎、推定感染経路は性的接触、推定感染地域は日本国内都道府県不明、B型肝炎ワクチン接種歴不明
- ・カルバペネム耐性腸内細菌科細菌感染症1例：年齢群は40歳代、菌種は*Citrobacter freundii*、推定感染経路はその他、推定感染地域は神奈川県
- ・急性弛緩性麻痺1例：年齢群は10歳未満、病型は病原体不明、感染経路は不明、推定感染地域は神奈川県、ポリオ含有ワクチン接種歴は有り
- ・急性脳炎1例：年齢群は10歳未満、病型は病原体不明、推定感染経路は飛沫・飛沫核感染、推定感染地域は神奈川県
- ・劇症型溶血性レンサ球菌感染症3例：年齢群は50歳代1例、70歳代1例、90歳以上1例、推定感染経路は創傷感染2例、不明1例、推定感染地域は神奈川県3例
- ・後天性免疫不全症候群1例：年齢群は30歳代、病名は無症候性キャリア、推定感染経路は性行為感染、推定感染地域は日本国内
- ・侵襲性インフルエンザ菌感染症1例：年齢群は70歳代、推定感染経路は飛沫・飛沫核感染、推定感染地域は神奈川県、ワクチン接種歴は不明
- ・侵襲性肺炎球菌感染症5例：年齢群は10歳未満1例、40歳代1例、60歳代1例、70歳代1例、80歳代1例、感染経路は飛沫・飛沫核感染3例、不明2例、推定感染地域は神奈川県5例、ワクチン接種歴は、有り1例、無し1例、不明3例
- ・水痘(入院例)1例：年齢群は10歳代、病型は臨床診断例、感染経路不明、感染地域は不明、ワクチン接種歴は有り
- ・梅毒5例：年齢群は10歳代1例、20歳代2例、30歳代1例、50歳代1例、病型は早期顕性梅毒 I 期3例、無症状病原体保有者2例、推定感染経路は性的接触5例、推定感染地域は神奈川県1例、東京都2例、日本国内都道府県不明1例、不明1例
- ・播種性クリプトコックス症1例：年齢群は80歳代、推定感染原因は免疫不全、推定感染地域は神奈川県

新型インフルエンザ等感染症

新型コロナウイルス感染症 72例

今週の定点把握対象疾患

鎌倉保健福祉事務所で水痘の報告が定点当たり1.50で注意報レベルです。

神奈川県感染症情報センター

神奈川県衛生研究所 企画情報部 衛生情報課

TEL:0467-83-4400(代表)

FAX:0467-89-5211(企画情報部)

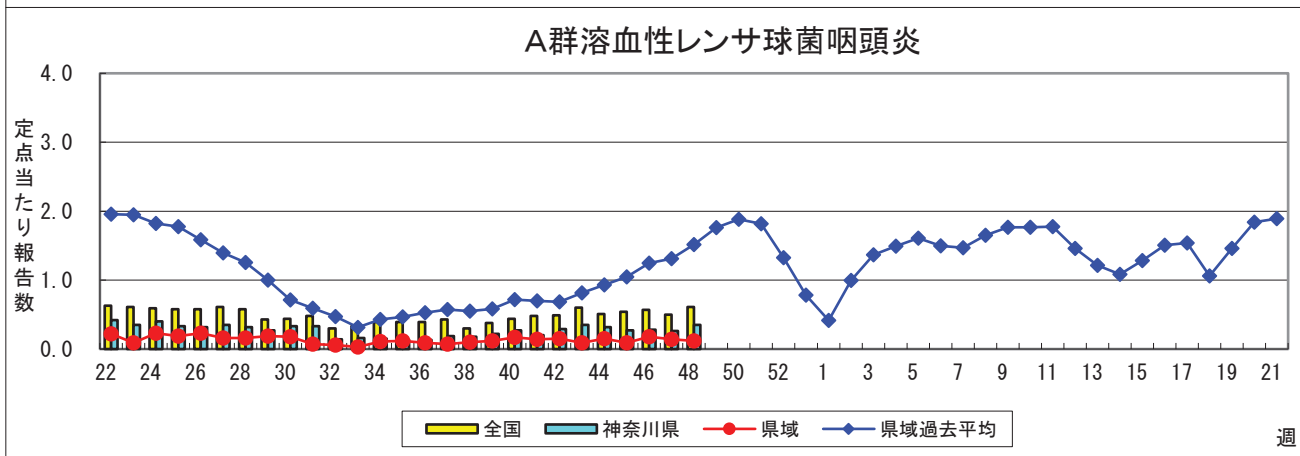
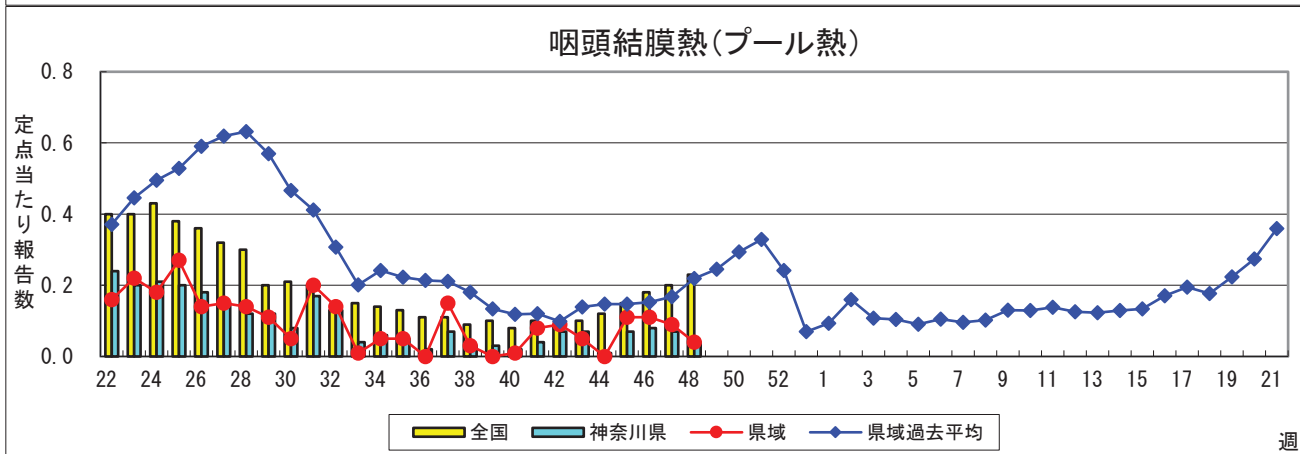
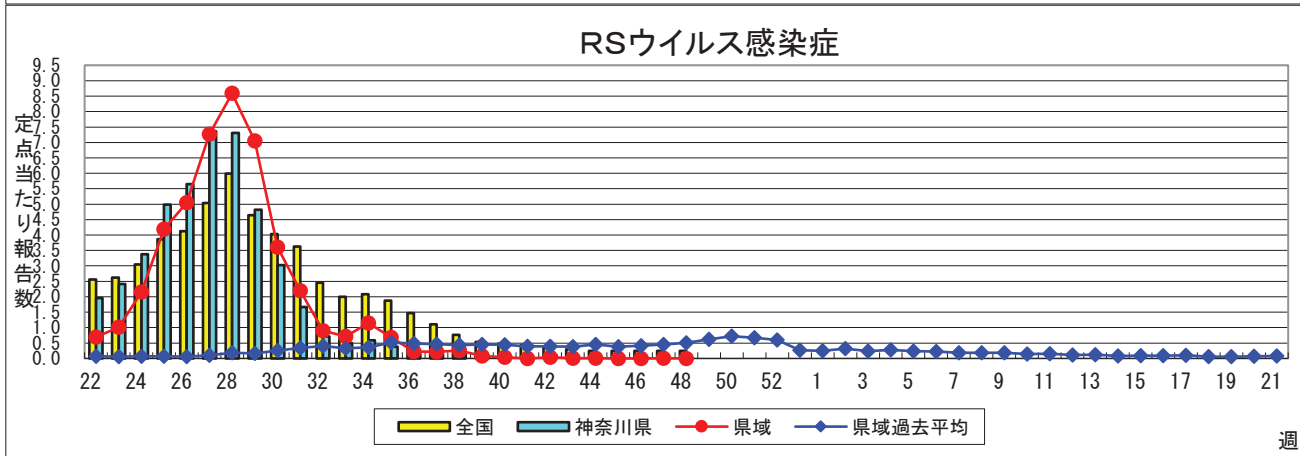
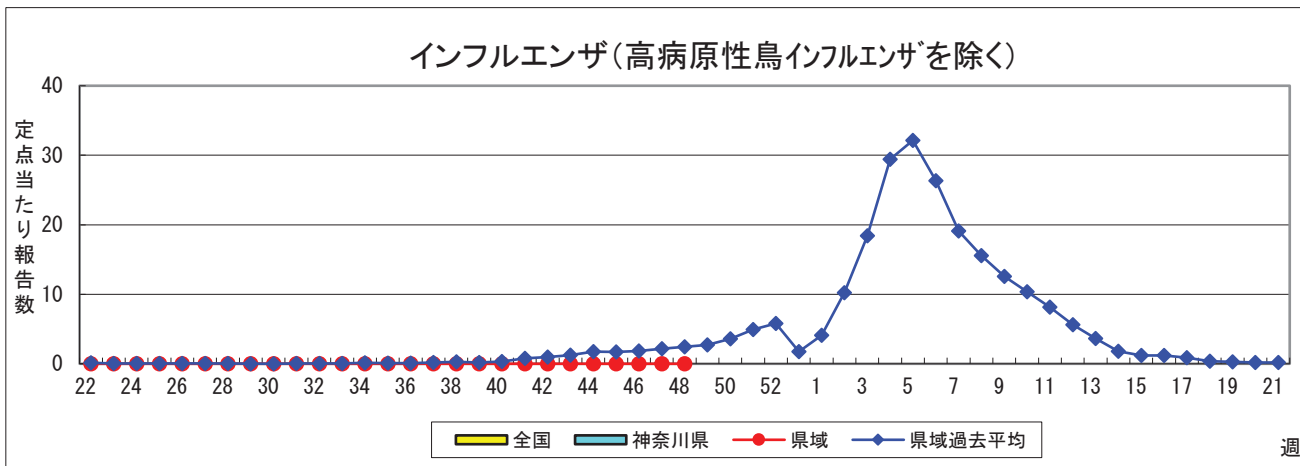
*県域とは、神奈川県内の市町村のうち横浜市、川崎市、相模原市を除いた地域です

感染症発生動向調査事業は「感染症の予防及び感染症の患者に対する医療に関する法律」によって行われています。

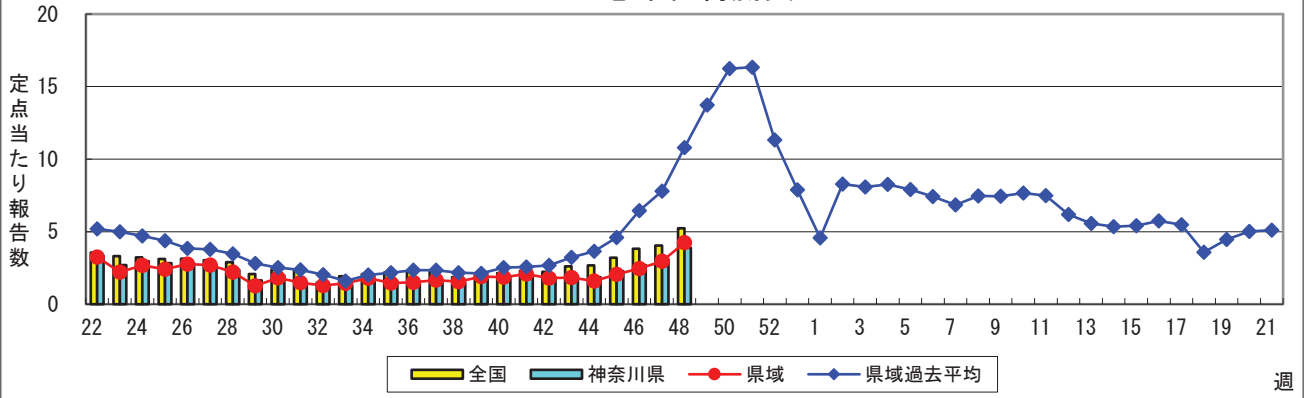
感染症発生動向調査: 週報対象疾患の時系列グラフ

※疾患名の括弧書きは、一般名称であり、正式名称ではありません。 2021年48週

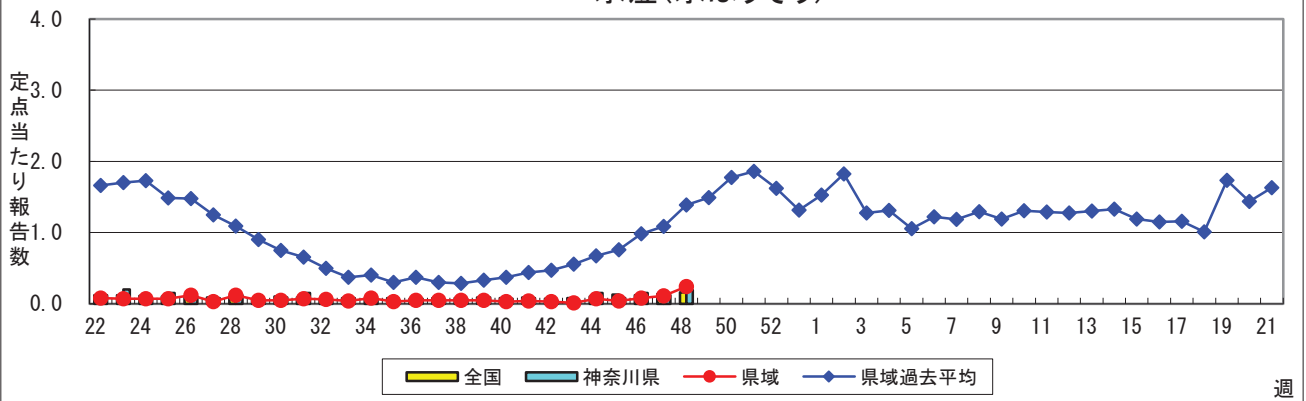
※神奈川県&県域(横浜市・川崎市・相模原市を除く)のデータです。(11月29日~12月05日)



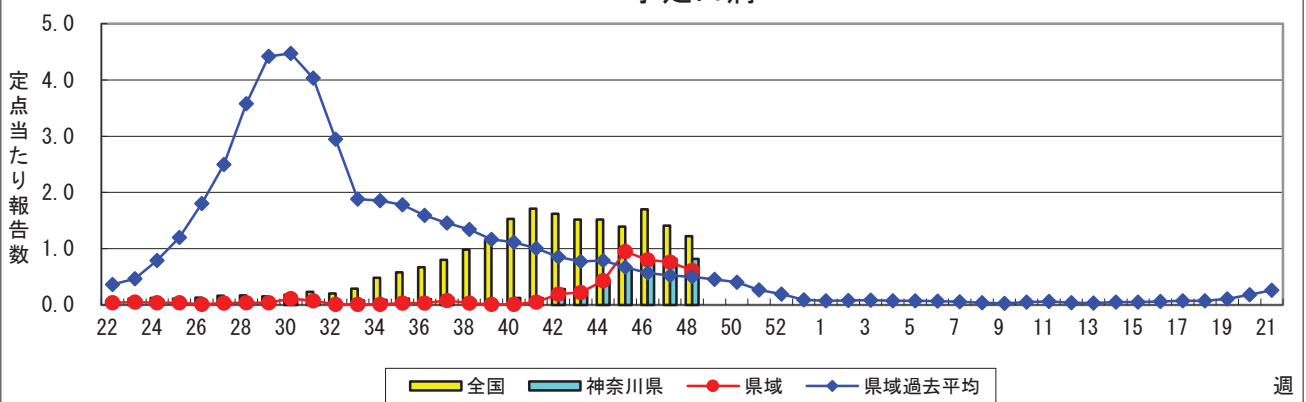
感染性胃腸炎



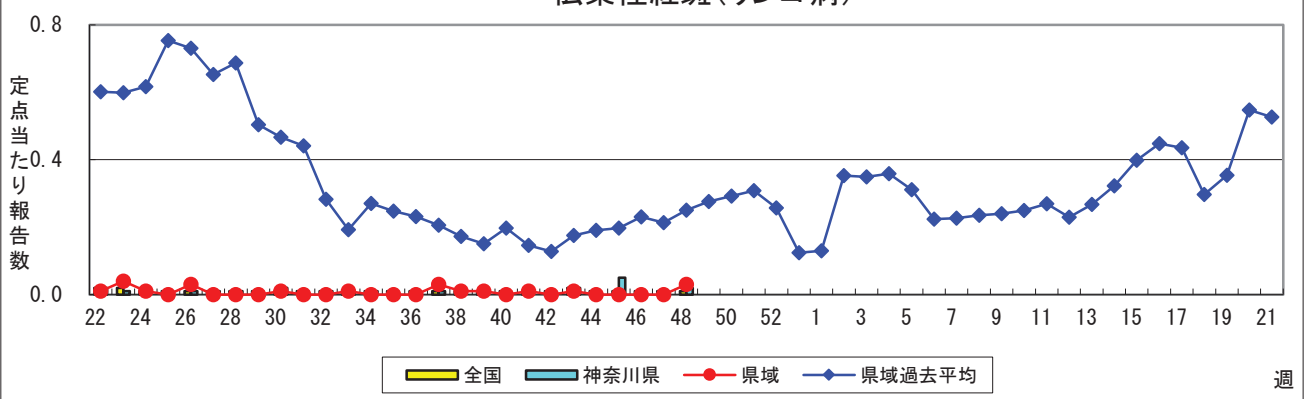
水痘(水ぼうそう)



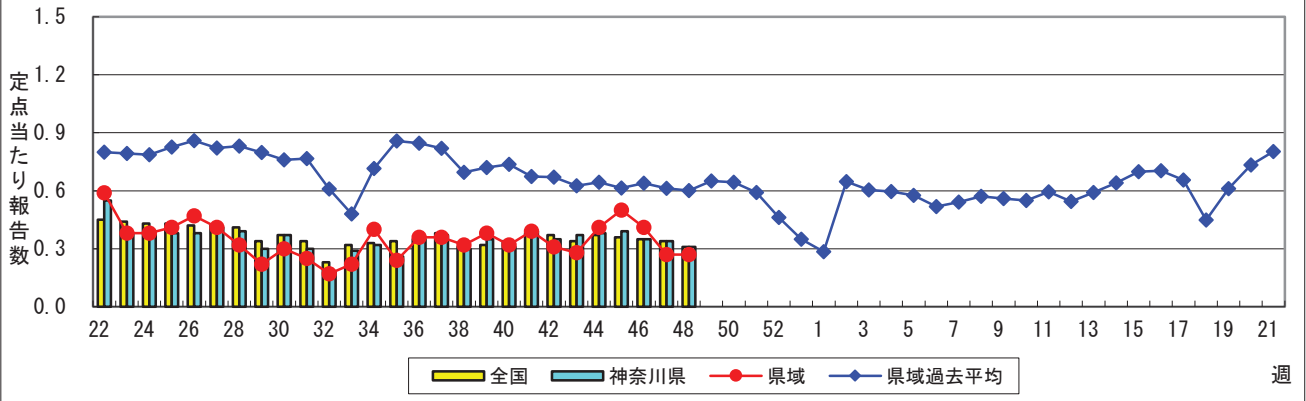
手足口病



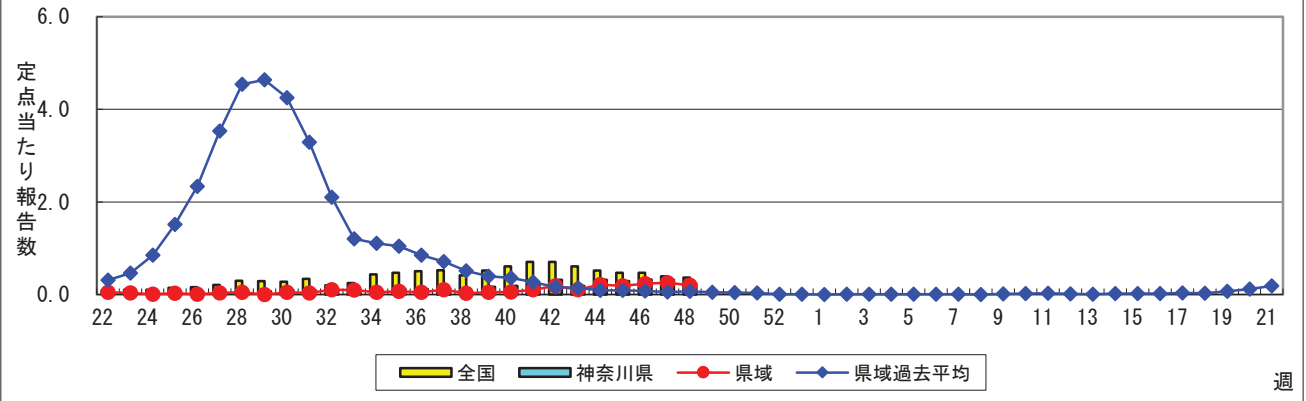
伝染性紅斑(リンゴ病)



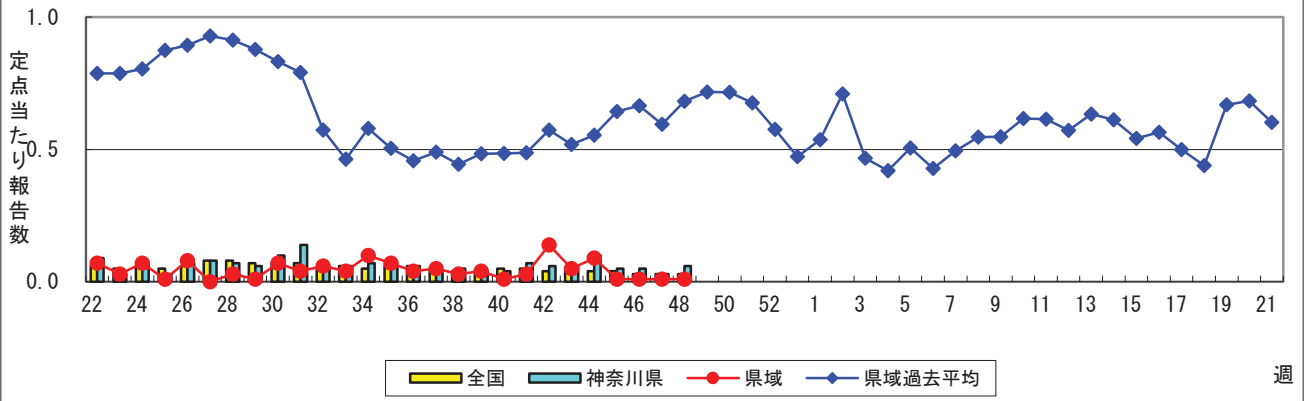
突発性発しん



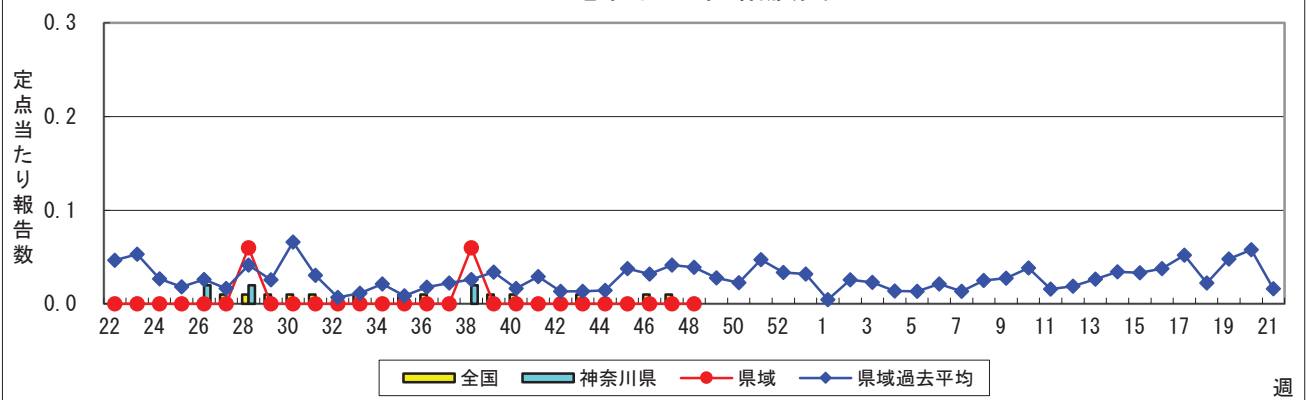
ヘルパンギーナ



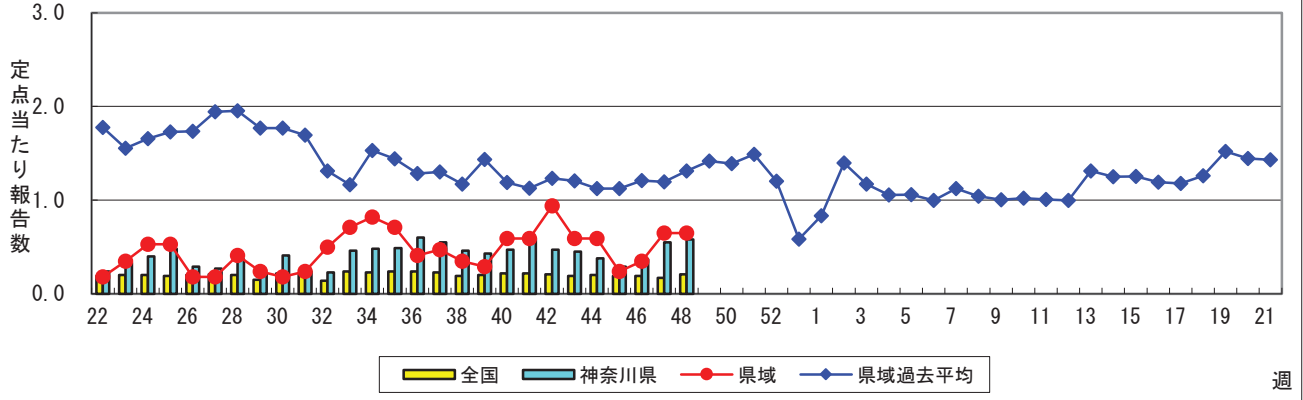
流行性耳下腺炎(おたふくかぜ)



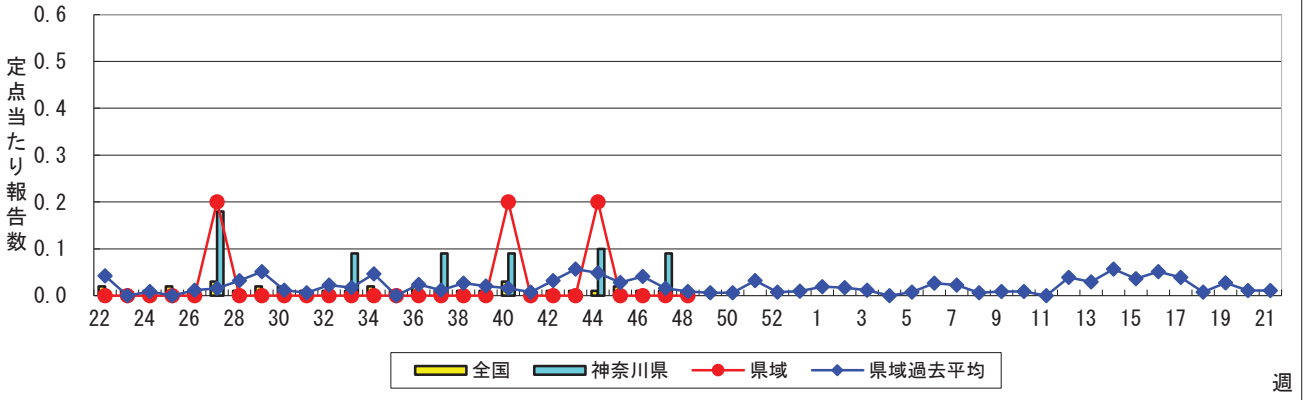
急性出血性結膜炎



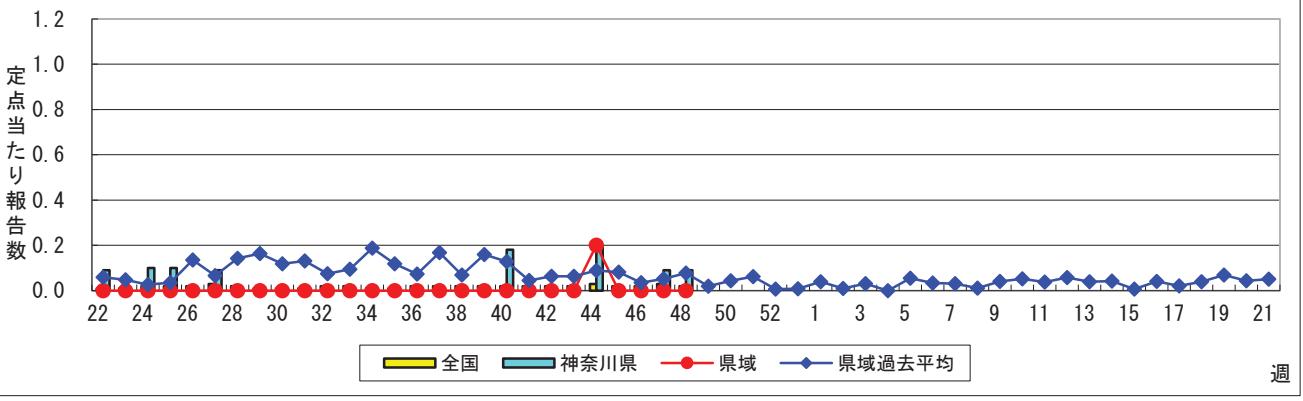
流行性角結膜炎



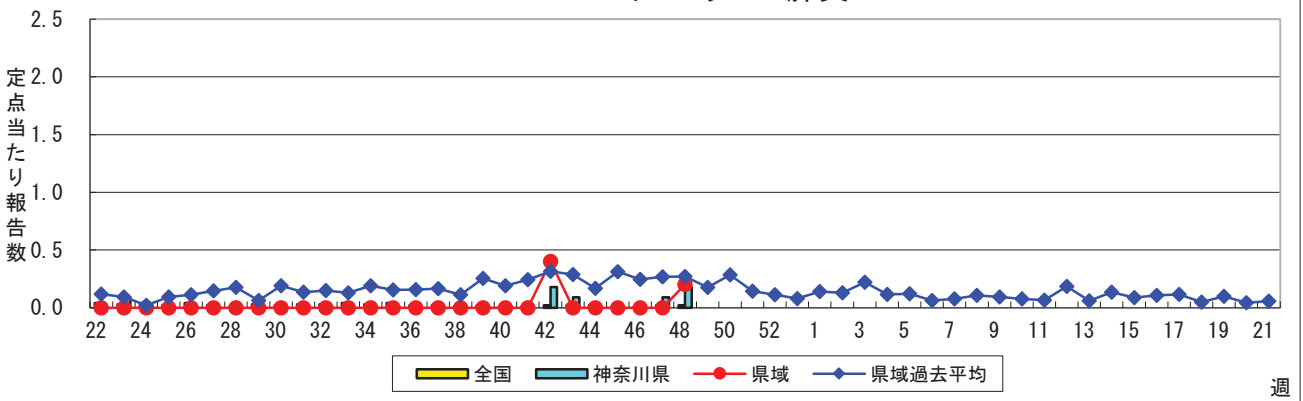
細菌性髄膜炎



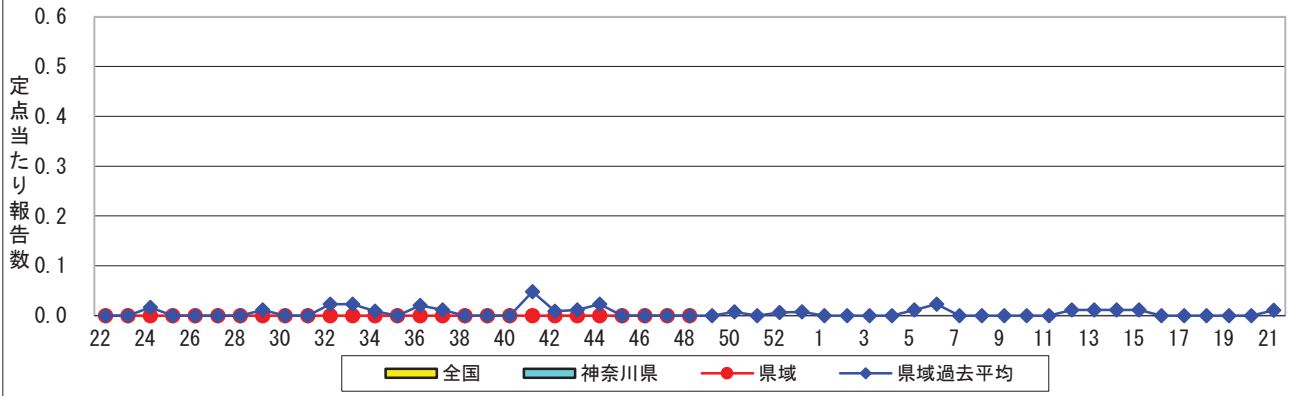
無菌性髄膜炎



マイコプラズマ肺炎



クラミジア肺炎(オウム病を除く)



感染性胃腸炎(ロタウイルス)

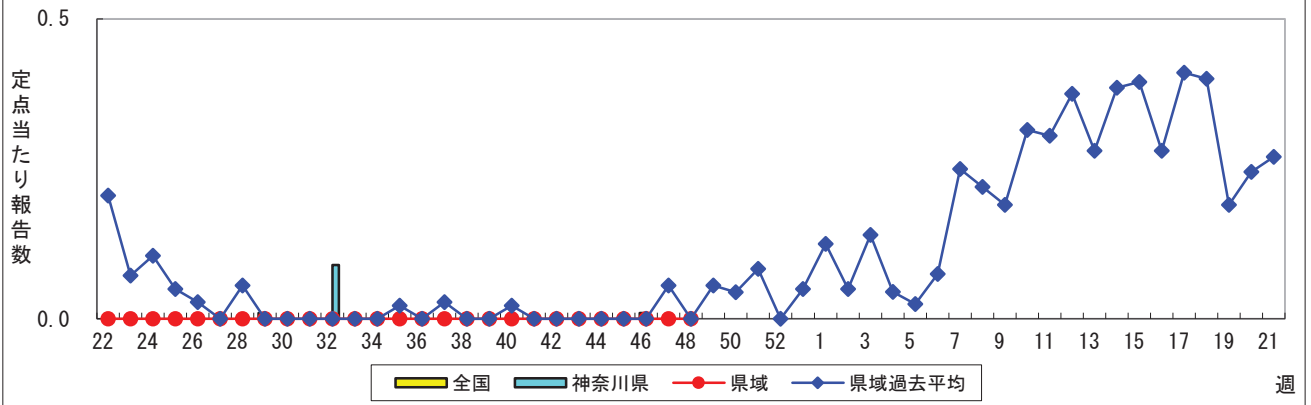


表1 報告数・定点当たり報告数 疾病、政令市・保健所別 (その1)

2021年48週(11月29日~12月05日)

神奈川県	インフルエンザ (高病原性鳥インフルエンザを 除く)		RSウイルス感染症		咽頭結膜熱		A群溶血性レンサ球菌 咽頭炎		感染性胃腸炎	
	報告数	定点当たり	報告数	定点当たり	報告数	定点当たり	報告数	定点当たり	報告数	定点当たり
全県	1	0.00	2	0.01	10	0.04	78	0.35	869	3.90
横浜市	1	0.01	1	0.01	5	0.06	12	0.14	287	3.34
川崎市	-	-	1	0.03	2	0.05	28	0.76	182	4.92
相模原市	-	-	-	-	-	-	29	1.12	86	3.31
県域 (横浜市、川崎市、相模原市を除く)	-	-	-	-	3	0.04	9	0.12	314	4.24
横須賀市	-	-	-	-	-	-	-	-	33	3.67
藤沢市	-	-	-	-	-	-	1	0.10	60	6.00
茅ヶ崎市	-	-	-	-	-	-	-	-	27	3.86
平塚	-	-	-	-	1	0.14	2	0.29	29	4.14
平塚 秦野センター	-	-	-	-	-	-	1	0.17	18	3.00
鎌倉	-	-	-	-	-	-	1	0.17	26	4.33
鎌倉 三崎センター	-	-	-	-	1	0.50	-	-	10	5.00
小田原	-	-	-	-	-	-	1	0.17	30	5.00
小田原 足柄上センター	-	-	-	-	-	-	-	-	-	-
厚木	-	-	-	-	1	0.09	2	0.18	67	6.09
厚木 大和センター	-	-	-	-	-	-	1	0.14	14	2.00

神奈川県	水痘		手足口病		伝染性紅斑		突発性発しん	
	報告数	定点当たり	報告数	定点当たり	報告数	定点当たり	報告数	定点当たり
全県	43	0.19	183	0.82	4	0.02	70	0.31
横浜市	11	0.13	85	0.99	1	0.01	34	0.40
川崎市	13	0.35	39	1.05	1	0.03	13	0.35
相模原市	1	0.04	14	0.54	-	-	3	0.12
県域 (横浜市、川崎市、相模原市を除く)	18	0.24	45	0.61	2	0.03	20	0.27
横須賀市	-	-	-	-	-	-	3	0.33
藤沢市	3	0.30	13	1.30	-	-	3	0.30
茅ヶ崎市	-	-	-	-	-	-	1	0.14
平塚	1	0.14	9	1.29	-	-	1	0.14
平塚 秦野センター	2	0.33	7	1.17	-	-	2	0.33
鎌倉	9	1.50	3	0.50	-	-	-	-
鎌倉 三崎センター	-	-	-	-	-	-	1	0.50
小田原	2	0.33	3	0.50	-	-	-	-
小田原 足柄上センター	-	-	-	-	-	-	-	-
厚木	1	0.09	8	0.73	2	0.18	6	0.55
厚木 大和センター	-	-	2	0.29	-	-	3	0.43

神奈川県	ヘルパンギーナ		流行性耳下腺炎		急性出血性結膜炎		流行性角結膜炎		細菌性髄膜炎	
	報告数	定点当たり	報告数	定点当たり	報告数	定点当たり	報告数	定点当たり	報告数	定点当たり
全県	51	0.23	13	0.06	-	-	30	0.58	-	-
横浜市	21	0.24	5	0.06	-	-	10	0.45	-	-
川崎市	11	0.30	4	0.11	-	-	5	0.56	-	-
相模原市	4	0.15	3	0.12	-	-	4	1.00	-	-
県域 (横浜市、川崎市、相模原市を除く)	15	0.20	1	0.01	-	-	11	0.65	-	-
横須賀市	2	0.22	-	-	-	-	1	0.50	-	-
藤沢市	-	-	-	-	-	-	-	-	-	-
茅ヶ崎市	-	-	-	-	-	-	1	0.50
平塚	-	-	-	-	-	-	1	0.50	-	-
平塚 秦野センター	1	0.17	-	-	-	-	-	-
鎌倉	1	0.17	-	-	-	-	-	-
鎌倉 三崎センター	-	-	-	-
小田原	1	0.17	-	-	-	-	2	2.00
小田原 足柄上センター	-	-	-	-	-	-
厚木	9	0.82	-	-	-	-	6	2.00	-	-
厚木 大和センター	1	0.14	1	0.14	-	-	-	-

表2 報告数・定点当たり報告数、疾病・年齢階級別
(全県及び横浜市・川崎市・相模原市を除く県域) (その1)

2021年48週(11月29日～12月05日)

*表2は、各保健福祉事務所からの最新の報告をもとに作成しているため、国の還元データである表1および表3の数値と一致しないことがあります。

インフルエンザ定点	項目	合計	～5か月	～11か月	1歳	2	3	4	5	6	7	8
インフルエンザ (高病原性鳥インフル エンザを除く)	全国	報告数	30	-	1	4	2	-	1	-	-	1
		定点当たり	0.01	-	0.00	0.00	0.00	-	0.00	-	-	0.00
	全県	報告数	1	-	-	-	-	-	-	-	-	-
		定点当たり	0.00	-	-	-	-	-	-	-	-	-
	県域	報告数	-	-	-	-	-	-	-	-	-	-
		定点当たり	-	-	-	-	-	-	-	-	-	-

小児科定点	項目	合計	～5か月	～11か月	1歳	2	3	4	5	6	7	8
RSウイルス 感染症	全国	報告数	785	97	96	252	176	87	43	19	9	2
		定点当たり	0.25	0.03	0.03	0.08	0.06	0.03	0.01	0.01	0.00	0.00
	全県	報告数	2	-	-	-	-	1	1	-	-	-
		定点当たり	0.01	-	-	-	-	0.00	0.00	-	-	-
	県域	報告数	-	-	-	-	-	-	-	-	-	-
		定点当たり	-	-	-	-	-	-	-	-	-	-
咽頭結膜熱	全国	報告数	712	3	42	335	154	77	43	21	9	7
		定点当たり	0.23	0.00	0.01	0.11	0.05	0.02	0.01	0.01	0.00	0.00
	全県	報告数	10	-	-	7	2	-	-	1	-	-
		定点当たり	0.04	-	-	0.03	0.01	-	-	0.00	-	-
	県域	報告数	3	-	-	2	1	-	-	-	-	-
		定点当たり	0.04	-	-	0.03	0.01	-	-	-	-	-
A群溶血性 レンサ球菌 咽頭炎	全国	報告数	1,907	1	20	142	203	237	197	208	183	121
		定点当たり	0.61	0.00	0.01	0.05	0.06	0.08	0.06	0.07	0.06	0.04
	全県	報告数	78	-	-	1	7	4	8	8	11	4
		定点当たり	0.35	-	-	0.00	0.03	0.02	0.04	0.04	0.05	0.02
	県域	報告数	9	-	-	-	1	-	1	1	2	-
		定点当たり	0.12	-	-	-	0.01	-	0.01	0.01	0.03	-
感染性胃腸炎	全国	報告数	16,530	105	717	2,771	2,771	2,293	1,852	1,362	943	592
		定点当たり	5.24	0.03	0.23	0.88	0.88	0.73	0.59	0.43	0.30	0.19
	全県	報告数	869	2	35	113	146	135	98	72	47	37
		定点当たり	3.90	0.01	0.16	0.51	0.65	0.61	0.44	0.32	0.21	0.17
	県域	報告数	314	-	9	38	57	45	28	24	17	14
		定点当たり	4.24	-	0.12	0.51	0.77	0.61	0.38	0.32	0.23	0.19
水痘	全国	報告数	512	11	11	33	35	33	44	58	65	58
		定点当たり	0.16	0.00	0.00	0.01	0.01	0.01	0.01	0.02	0.02	0.02
	全県	報告数	43	-	3	3	3	2	3	2	6	7
		定点当たり	0.19	-	0.01	0.01	0.01	0.01	0.01	0.01	0.03	0.03
	県域	報告数	18	-	-	1	1	1	1	-	3	3
		定点当たり	0.24	-	-	0.01	0.01	0.01	0.01	-	0.04	0.04

インフルエンザ定点	項目	9	10-14	15-19	20-29	30-39	40-49	50-59	60-69	70-79	80歳以上
インフルエンザ (高病原性鳥インフル エンザを除く)	全国	報告数	-	3	2	3	4	-	1	2	1
		定点当たり	-	0.00	0.00	0.00	0.00	-	0.00	0.00	0.00
	全県	報告数	-	1	-	-	-	-	-	-	-
		定点当たり	-	0.00	-	-	-	-	-	-	-
	県域	報告数	-	-	-	-	-	-	-	-	-
		定点当たり	-	-	-	-	-	-	-	-	-

小児科定点	項目	9	10-14	15-19	20歳以上
RSウイルス 感染症	全国	報告数	-	-	-
		定点当たり	-	-	-
	全県	報告数	-	-	-
		定点当たり	-	-	-
	県域	報告数	-	-	-
		定点当たり	-	-	-
咽頭結膜熱	全国	報告数	1	12	1
		定点当たり	0.00	0.00	0.00
	全県	報告数	-	-	-
		定点当たり	-	-	-
	県域	報告数	-	-	-
		定点当たり	-	-	-
A群溶血性 レンサ球菌 咽頭炎	全国	報告数	94	281	32
		定点当たり	0.03	0.09	0.01
	全県	報告数	2	21	1
		定点当たり	0.01	0.09	0.00
	県域	報告数	-	1	-
		定点当たり	-	0.01	-
感染性胃腸炎	全国	報告数	385	1,126	232
		定点当たり	0.12	0.36	0.07
	全県	報告数	26	45	20
		定点当たり	0.12	0.20	0.09
	県域	報告数	13	21	8
		定点当たり	0.18	0.28	0.11
水痘	全国	報告数	28	81	8
		定点当たり	0.01	0.03	0.00
	全県	報告数	1	6	-
		定点当たり	0.00	0.03	-
	県域	報告数	1	3	-
		定点当たり	0.01	0.04	-

表2 報告数・定点当たり報告数、疾病・年齢階級別
(全県及び横浜市・川崎市・相模原市を除く県域) (その3)

2021年48週(11月29日~12月05日)

*表2は、各保健福祉事務所からの最新の報告をもとに作成しているため、国の還元データである表1および表3の数値と一致しないことがあります。

眼科定点		項目	合計	~5か月	~11か月	1歳	2	3	4	5	6	7	8
急性出血性結膜炎	全国	報告数	1	-	-	-	-	-	-	-	-	-	-
		定点当たり	0.00	-	-	-	-	-	-	-	-	-	-
	全県	報告数	-	-	-	-	-	-	-	-	-	-	-
		定点当たり	-	-	-	-	-	-	-	-	-	-	-
	県域	報告数	-	-	-	-	-	-	-	-	-	-	-
		定点当たり	-	-	-	-	-	-	-	-	-	-	-
流行性角結膜炎	全国	報告数	145	1	-	7	2	4	2	2	1	1	-
		定点当たり	0.21	0.00	-	0.01	0.00	0.01	0.00	0.00	0.00	0.00	-
	全県	報告数	30	1	-	-	-	-	-	-	-	-	-
		定点当たり	0.58	0.02	-	-	-	-	-	-	-	-	-
	県域	報告数	11	1	-	-	-	-	-	-	-	-	-
		定点当たり	0.65	0.06	-	-	-	-	-	-	-	-	-

基幹定点(週報)		項目	合計	0歳	1-4	5-9	10-14	15-19	20-24	25-29	30-34	35-39	40-44
細菌性髄膜炎	全国	報告数	5	1	-	-	1	-	-	-	-	-	-
		定点当たり	0.01	0.00	-	-	0.00	-	-	-	-	-	-
	全県	報告数	-	-	-	-	-	-	-	-	-	-	-
		定点当たり	-	-	-	-	-	-	-	-	-	-	-
	県域	報告数	-	-	-	-	-	-	-	-	-	-	-
		定点当たり	-	-	-	-	-	-	-	-	-	-	-
無菌性髄膜炎	全国	報告数	9	1	-	-	2	-	1	-	1	1	-
		定点当たり	0.02	0.00	-	-	0.00	-	0.00	-	0.00	0.00	-
	全県	報告数	1	1	-	-	-	-	-	-	-	-	-
		定点当たり	0.09	0.09	-	-	-	-	-	-	-	-	-
	県域	報告数	-	-	-	-	-	-	-	-	-	-	-
		定点当たり	-	-	-	-	-	-	-	-	-	-	-
マイコプラズマ肺炎	全国	報告数	10	-	1	3	1	-	-	-	1	-	-
		定点当たり	0.02	-	0.00	0.01	0.00	-	-	-	-	0.00	-
	全県	報告数	2	-	-	1	-	-	-	-	-	-	-
		定点当たり	0.18	-	-	0.09	-	-	-	-	-	-	-
	県域	報告数	1	-	-	1	-	-	-	-	-	-	-
		定点当たり	0.20	-	-	0.20	-	-	-	-	-	-	-
クラミジア肺炎(オウム病を除く)	全国	報告数	1	-	-	-	-	-	-	-	-	-	-
		定点当たり	0.00	-	-	-	-	-	-	-	-	-	-
	全県	報告数	-	-	-	-	-	-	-	-	-	-	-
		定点当たり	-	-	-	-	-	-	-	-	-	-	-
	県域	報告数	-	-	-	-	-	-	-	-	-	-	-
		定点当たり	-	-	-	-	-	-	-	-	-	-	-
感染性胃腸炎(ロタウイルス)	全国	報告数	2	-	2	-	-	-	-	-	-	-	-
		定点当たり	0.00	-	0.00	-	-	-	-	-	-	-	-
	全県	報告数	-	-	-	-	-	-	-	-	-	-	-
		定点当たり	-	-	-	-	-	-	-	-	-	-	-
	県域	報告数	-	-	-	-	-	-	-	-	-	-	-
		定点当たり	-	-	-	-	-	-	-	-	-	-	-

眼科定点		項目	9	10-14	15-19	20-29	30-39	40-49	50-59	60-69	70歳以上
急性出血性結膜炎	全国	報告数	-	-	-	-	-	-	-	1	-
		定点当たり	-	-	-	-	-	-	-	0.00	-
	全県	報告数	-	-	-	-	-	-	-	-	-
		定点当たり	-	-	-	-	-	-	-	-	-
	県域	報告数	-	-	-	-	-	-	-	-	-
		定点当たり	-	-	-	-	-	-	-	-	-
流行性角結膜炎	全国	報告数	-	2	8	23	30	29	16	11	6
		定点当たり	-	0.00	0.01	0.03	0.04	0.04	0.02	0.02	0.01
	全県	報告数	-	-	2	5	4	11	3	4	-
		定点当たり	-	-	0.04	0.10	0.08	0.21	0.06	0.08	-
	県域	報告数	-	-	-	2	2	3	-	3	-
		定点当たり	-	-	-	0.12	0.12	0.18	-	0.18	-

基幹定点(週報)		項目	45-49	50-54	55-59	60-64	65-69	70歳以上
細菌性髄膜炎	全国	報告数	-	1	-	1	-	1
		定点当たり	-	0.00	-	0.00	-	0.00
	全県	報告数	-	-	-	-	-	-
		定点当たり	-	-	-	-	-	-
	県域	報告数	-	-	-	-	-	-
		定点当たり	-	-	-	-	-	-
無菌性髄膜炎	全国	報告数	-	-	1	-	1	1
		定点当たり	-	-	0.00	-	0.00	0.00
	全県	報告数	-	-	-	-	-	-
		定点当たり	-	-	-	-	-	-
	県域	報告数	-	-	-	-	-	-
		定点当たり	-	-	-	-	-	-
マイコプラズマ肺炎	全国	報告数	-	-	-	-	4	
		定点当たり	-	-	-	-	0.01	
	全県	報告数	-	-	-	-	1	
		定点当たり	-	-	-	-	0.09	
	県域	報告数	-	-	-	-	-	
		定点当たり	-	-	-	-	-	
クラミジア肺炎(オウム病を除く)	全国	報告数	-	-	-	-	1	
		定点当たり	-	-	-	-	0.00	
	全県	報告数	-	-	-	-	-	
		定点当たり	-	-	-	-	-	
	県域	報告数	-	-	-	-	-	
		定点当たり	-	-	-	-	-	
感染性胃腸炎(ロタウイルス)	全国	報告数	-	-	-	-	-	
		定点当たり	-	-	-	-	-	
	全県	報告数	-	-	-	-	-	
		定点当たり	-	-	-	-	-	
	県域	報告数	-	-	-	-	-	
		定点当たり	-	-	-	-	-	

表3 5週前～今週の推移 (その1)
 (全県及び横浜市・川崎市・相模原市を除く県域)

2021年48週(11月29日～12月05日)

疾病名	項目		5週前	4週前	3週前	2週前	1週前	今週
			43週	44週	45週	46週	47週	48週
			(10月25日 ～10月31 日)	(11月01日 ～11月07 日)	(11月08日 ～11月14 日)	(11月15日 ～11月21 日)	(11月22日 ～11月28 日)	(11月29日 ～12月05 日)
インフルエンザ (高病原性鳥インフル ンザを除く)	全県	報告数	4	5	3	-	2	1
		定点当たり	0.01	0.01	0.01	-	0.01	0.00
	県域	報告数	1	-	-	-	-	-
		定点当たり	0.01	-	-	-	-	-
RSウイルス 感染症	全県	報告数	5	4	5	6	3	2
		定点当たり	0.02	0.02	0.02	0.03	0.01	0.01
	県域	報告数	1	1	-	-	1	-
		定点当たり	0.01	0.01	-	-	0.01	-
咽頭結膜熱	全県	報告数	16	3	15	18	15	10
		定点当たり	0.07	0.01	0.07	0.08	0.07	0.04
	県域	報告数	4	-	8	8	7	3
		定点当たり	0.05	-	0.11	0.11	0.09	0.04
A群溶血性 レンサ球菌 咽頭炎	全県	報告数	78	71	61	61	57	78
		定点当たり	0.35	0.32	0.27	0.28	0.26	0.35
	県域	報告数	7	11	7	13	10	9
		定点当たり	0.09	0.15	0.09	0.18	0.14	0.12
感染性胃腸炎	全県	報告数	434	412	508	589	682	869
		定点当たり	1.97	1.86	2.29	2.70	3.09	3.90
	県域	報告数	136	118	152	181	220	314
		定点当たり	1.84	1.59	2.05	2.45	2.97	4.24
水痘	全県	報告数	9	34	17	33	27	43
		定点当たり	0.04	0.15	0.08	0.15	0.12	0.19
	県域	報告数	1	5	3	6	8	18
		定点当たり	0.01	0.07	0.04	0.08	0.11	0.24
手足口病	全県	報告数	58	99	142	170	181	183
		定点当たり	0.26	0.45	0.64	0.78	0.82	0.82
	県域	報告数	16	32	70	59	56	45
		定点当たり	0.22	0.43	0.95	0.80	0.76	0.61
伝染性紅斑	全県	報告数	5	1	11	1	1	4
		定点当たり	0.02	0.00	0.05	0.00	0.00	0.02
	県域	報告数	1	-	-	-	-	2
		定点当たり	0.01	-	-	-	-	0.03
突発性発しん	全県	報告数	81	85	87	77	76	70
		定点当たり	0.37	0.38	0.39	0.35	0.34	0.31
	県域	報告数	21	30	37	30	20	20
		定点当たり	0.28	0.41	0.50	0.41	0.27	0.27

表3 5週前～今週の推移 (その2)
 (全県及び横浜市・川崎市・相模原市を除く県域)

2021年48週(11月29日～12月05日)

疾病名	項目		5週前	4週前	3週前	2週前	1週前	今週
			43週	44週	45週	46週	47週	48週
			(10月25日 ～10月31 日)	(11月01日 ～11月07 日)	(11月08日 ～11月14 日)	(11月15日 ～11月21 日)	(11月22日 ～11月28 日)	(11月29日 ～12月05 日)
ヘルパンギーナ	全県	報告数	41	70	64	73	71	51
		定点当たり	0.19	0.32	0.29	0.33	0.32	0.23
	県域	報告数	8	16	14	18	19	15
		定点当たり	0.11	0.22	0.19	0.24	0.26	0.20
流行性耳下腺炎	全県	報告数	14	21	12	11	7	13
		定点当たり	0.06	0.10	0.05	0.05	0.03	0.06
	県域	報告数	4	7	1	1	1	1
		定点当たり	0.05	0.09	0.01	0.01	0.01	0.01
急性出血性結膜炎	全県	報告数	-	-	-	-	-	-
		定点当たり	-	-	-	-	-	-
	県域	報告数	-	-	-	-	-	-
		定点当たり	-	-	-	-	-	-
流行性角結膜炎	全県	報告数	22	18	15	19	28	30
		定点当たり	0.45	0.38	0.29	0.37	0.55	0.58
	県域	報告数	10	10	4	6	11	11
		定点当たり	0.59	0.59	0.24	0.35	0.65	0.65
細菌性髄膜炎	全県	報告数	-	1	-	-	1	-
		定点当たり	-	0.10	-	-	0.09	-
	県域	報告数	-	1	-	-	-	-
		定点当たり	-	0.20	-	-	-	-
無菌性髄膜炎	全県	報告数	-	2	-	-	1	1
		定点当たり	-	0.20	-	-	0.09	0.09
	県域	報告数	-	1	-	-	-	-
		定点当たり	-	0.20	-	-	-	-
マイコプラズマ肺炎	全県	報告数	1	-	-	-	1	2
		定点当たり	0.09	-	-	-	0.09	0.18
	県域	報告数	-	-	-	-	-	1
		定点当たり	-	-	-	-	-	0.20
クラミジア肺炎 (オウム病を除く)	全県	報告数	-	-	-	-	-	-
		定点当たり	-	-	-	-	-	-
	県域	報告数	-	-	-	-	-	-
		定点当たり	-	-	-	-	-	-
感染性胃腸炎 (ロタウイルス)	全県	報告数	-	-	-	-	-	-
		定点当たり	-	-	-	-	-	-
	県域	報告数	-	-	-	-	-	-
		定点当たり	-	-	-	-	-	-