



## 今週の注目感染症

### ～手足口病～

今週神奈川県では181例(定点当たり0.82)の報告があり、4週連続で前週に比べて報告数が増加しています。手足口病はコクサッキーA群ウイルスとエンテロウイルス71型が原因となる感染症です。主な症状は手、足、口の中にできる水疱性の発疹です。主な感染経路は咳やくしゃみなどの飛沫感染と、水疱の内容物や便に排出されたウイルスが手などを介して口や目などの粘膜に入って感染する、経口感染、接触感染があります。予防接種や特別な治療法は有りません。予防には咳エチケットや手洗いが有効です。

### ～新型コロナウイルス感染症～

今週の報告数は63例となり、前週119例とくらべて減少しています(※患者情報の変更により、前週と数字が異なる場合があります)。11月末にアフリカ南部を起源とする新規変異株であるオミクロン株が確認され、12月2日までに国内で2例の感染が確認されています。現在神奈川県ではオミクロン株の感染は確認されていません。

神奈川県で実施していた変異株モニタリングの結果により、現在の流行の大半はデルタ株によるものと分かっています。今後流行株が変わっても、基本的な感染対策は十分に有効です。今後も手洗い・マスク着用といった従来の行動維持を心がけてください。

## 今週の全数把握対象疾患

(当該週の国による集計及び各保健福祉事務所からの報告をもとに期日を決めて集計しているため、集計数が前後することがあります。)

分類	対象疾患	内訳				神奈川県 (今週)	神奈川県 (2021年累計)
		県域	横浜市	川崎市	相模原市		
二類	結核	6	10	3		19	992
三類	腸管出血性大腸菌感染症		3			3	242
四類	E型肝炎				1	1	37
	つつが虫病	2				2	11
	レジオネラ症		2	1		3	93
五類	カルバペネム耐性腸内細菌科細菌感染症			1		1	112
	後天性免疫不全症候群		1		1	2	59
	侵襲性肺炎球菌感染症			1		1	79
	水痘(入院例)			1		1	16
	梅毒	2	2	1		5	290

## 全数把握対象疾患情報

- ・結核19例：年齢群は30歳代3例、60歳代5例、70歳代4例、80歳代6例、90歳以上1例、病型は肺結核9例、粟粒結核1例、結核性リンパ節炎1例、結核性胸膜炎1例、腸結核1例、皮膚結核(疑い)1例、肺結核及びその他の結核1例、無症状病原体保有者4例
- ・腸管出血性大腸菌感染症3例：年齢群は10歳代1例、20歳代1例、80歳代1例、血清型・毒素型はO157VT1VT2 2例、O不明VT2 1例、推定感染経路は不明3例、推定感染地域は神奈川県1例、日本国内都道府県不明1例、不明1例
- ・E型肝炎1例：年齢群は50歳代、感染経路は不明、推定感染地域は神奈川県
- ・つつが虫病2例：年齢群は20歳代1例、80歳代1例、推定感染経路は動物、蚊、昆虫等からの感染2例、推定感染地域は神奈川県1例、埼玉県1例
- ・レジオネラ症3例：年齢群は50歳代1例、70歳代2例、病型は肺炎型3例、推定感染経路は水系感染1例、不明2例、推定感染地域は神奈川県1例、東京都1例、不明1例
- ・カルバペネム耐性腸内細菌科細菌感染症1例：年齢群は80歳代、菌種は*Klebsiella aerogenes*、感染経路は不明、推定感染地域は日本国内都道府県不明
- ・後天性免疫不全症候群2例：年齢群は20歳代2例、病名は無症候性キャリア2例、推定感染経路は性行為感染1例、不明1例、推定感染地域は日本国内2例
- ・侵襲性肺炎球菌感染症1例：年齢群は10歳未満、感染経路は不明、推定感染地域は神奈川県、ワクチン接種歴は有り
- ・水痘(入院例)1例：年齢群は20歳代、病型は検査診断例、感染経路不明、推定感染地域は神奈川県、ワクチン接種歴は無し
- ・梅毒5例：年齢群は20歳代1例、40歳代3例、60歳代1例、病型は早期顕症梅毒Ⅰ期1例、早期顕症梅毒Ⅱ期2例、無症状病原体保有者2例、推定感染経路は性的接触4例、不明1例、推定感染地域は神奈川県3例、日本国内都道府県不明1例、不明1例

## 新型インフルエンザ等感染症

- ・新型コロナウイルス感染症 63例

## 今週の定点把握対象疾患

今週は、定点当たり報告数が注意報・警報レベルを超える疾患がありませんでした。

## 神奈川県感染症情報センター

神奈川県衛生研究所 企画情報部 衛生情報課

TEL:0467-83-4400(代表)

FAX:0467-89-5211(企画情報部)

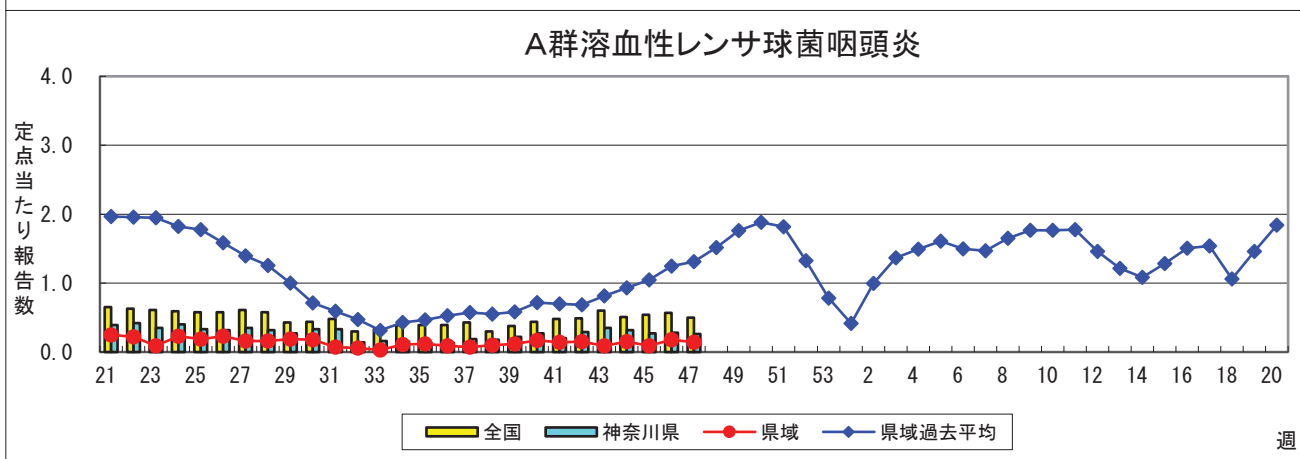
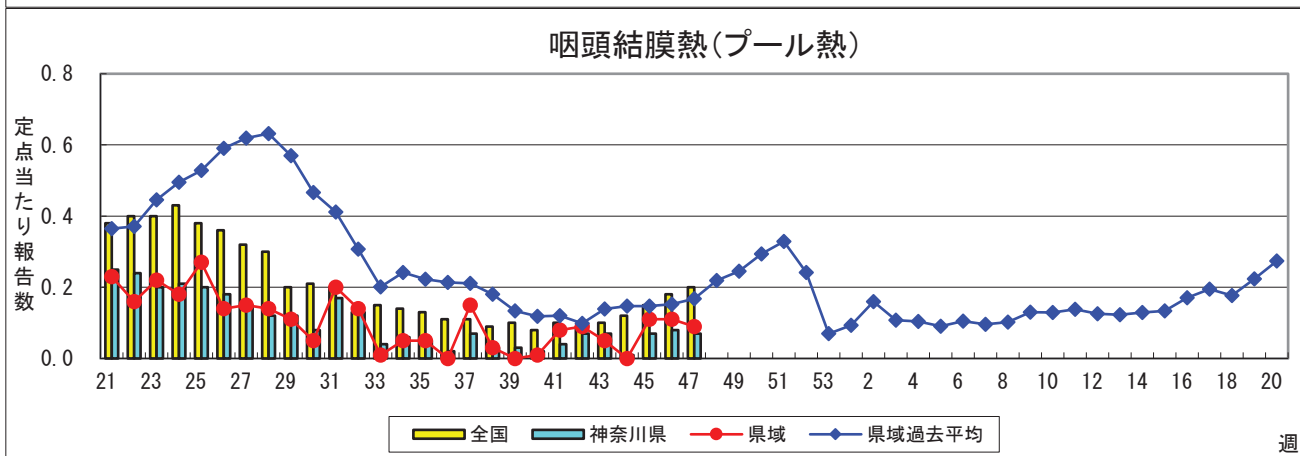
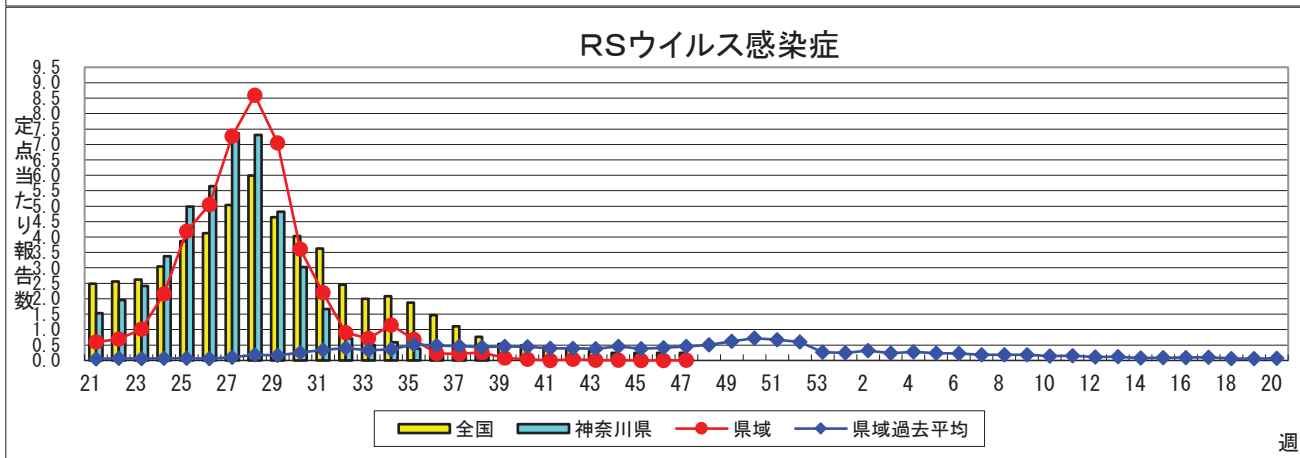
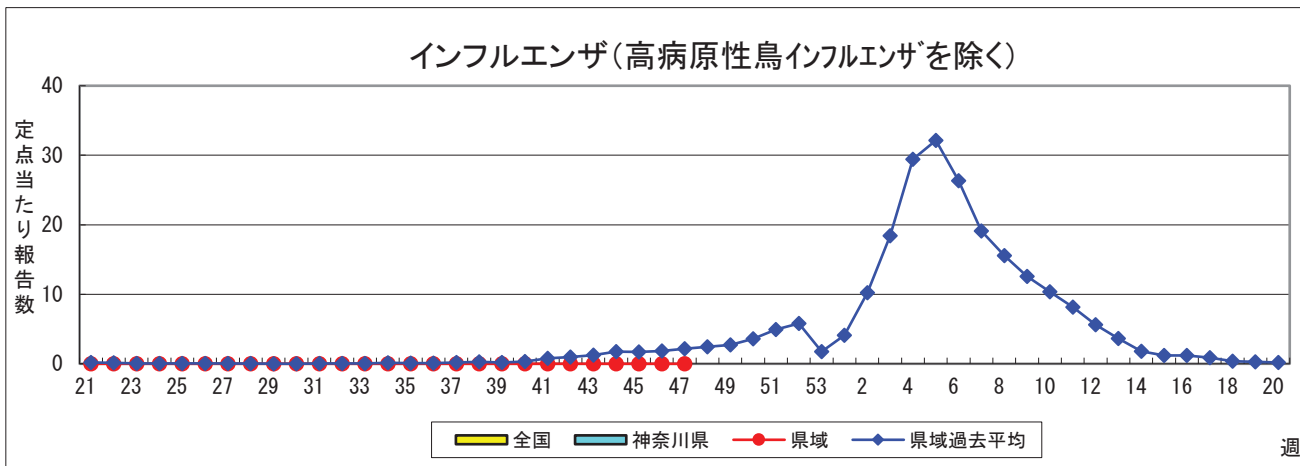
感染症発生動向調査事業は「感染症の予防及び感染症の患者に対する医療に関する法律」によって行われています。

\*県域とは、神奈川県内の市町村のうち横浜市、川崎市、相模原市を除いた地域です

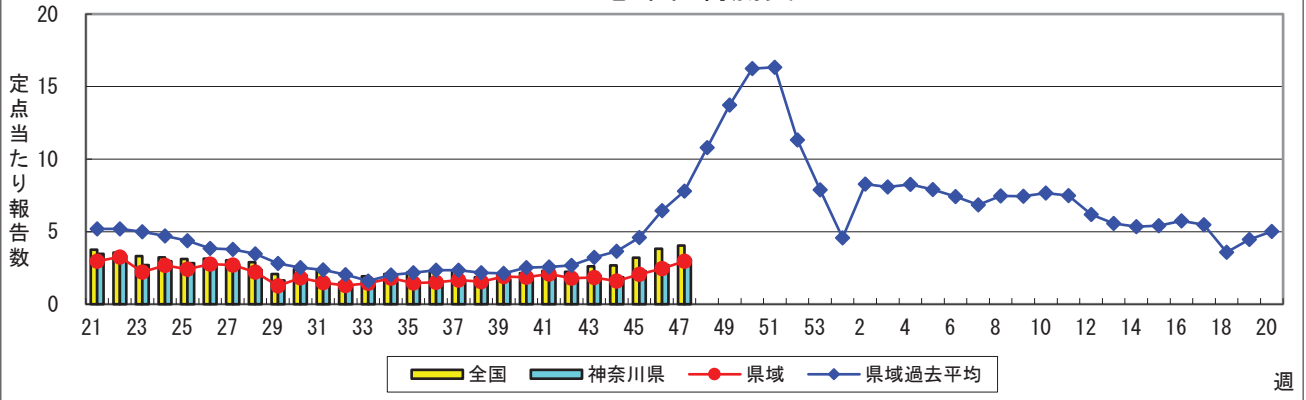
# 感染症発生動向調査: 週報対象疾患の時系列グラフ

※疾患名の括弧書きは、一般名称であり、正式名称ではありません。 2021年47週

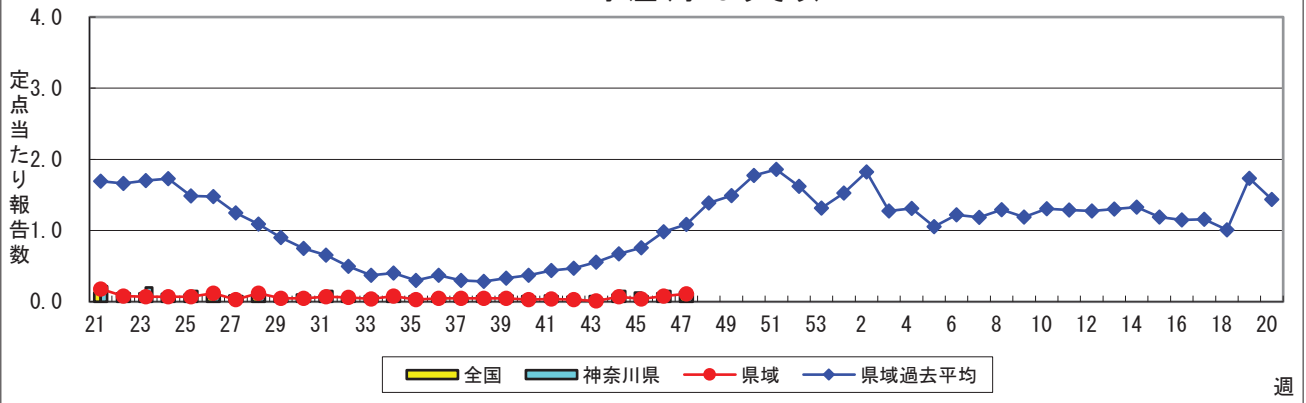
※神奈川県&県域(横浜市・川崎市・相模原市を除く)のデータです。(11月22日~11月28日)



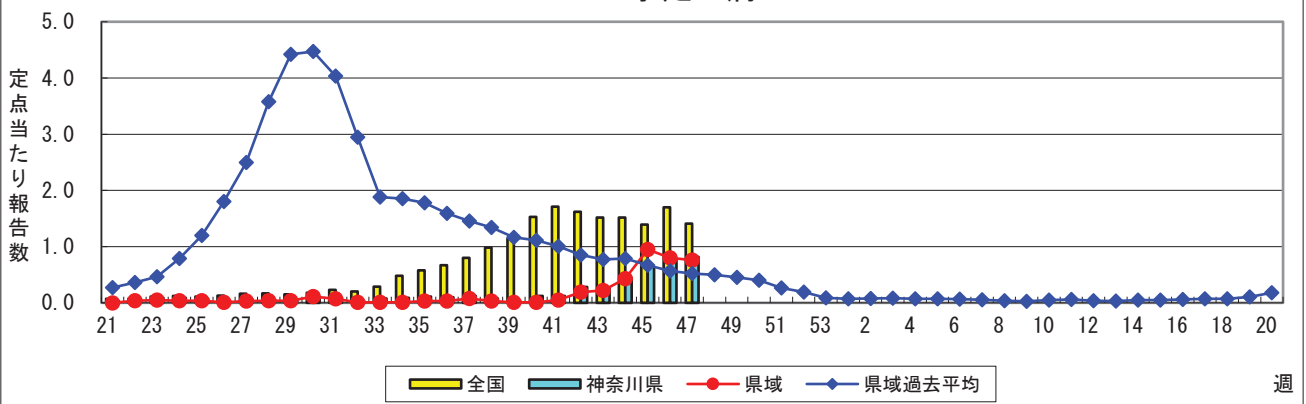
### 感染性胃腸炎



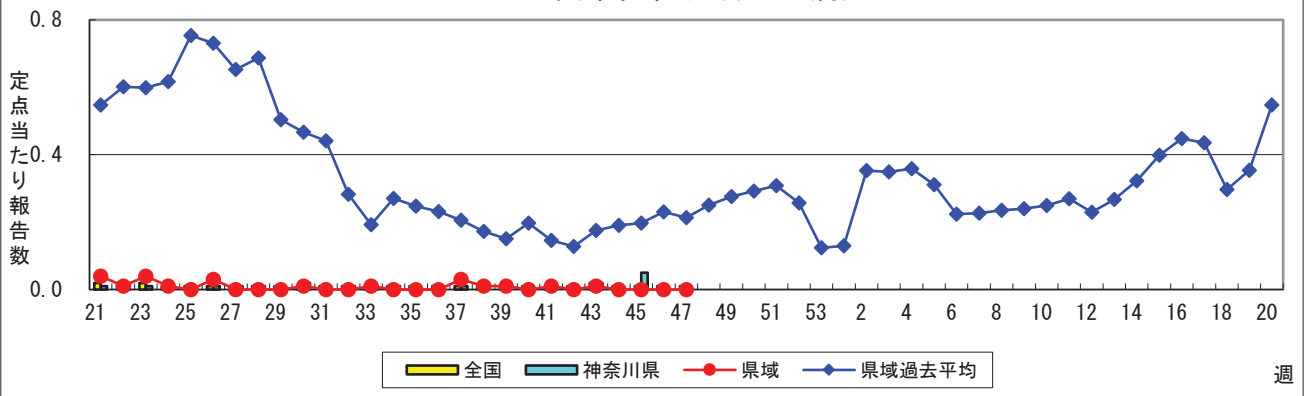
### 水痘(水ぼうそう)



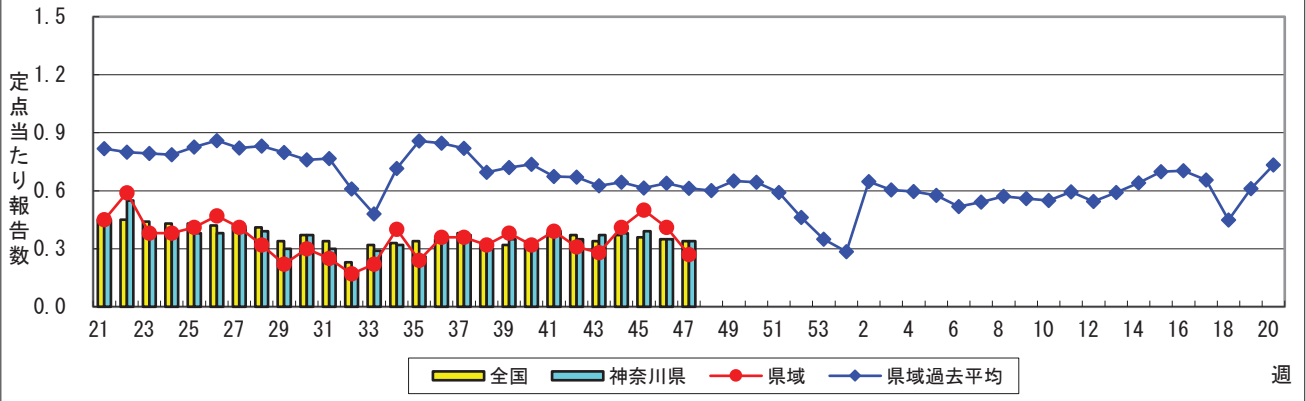
### 手足口病



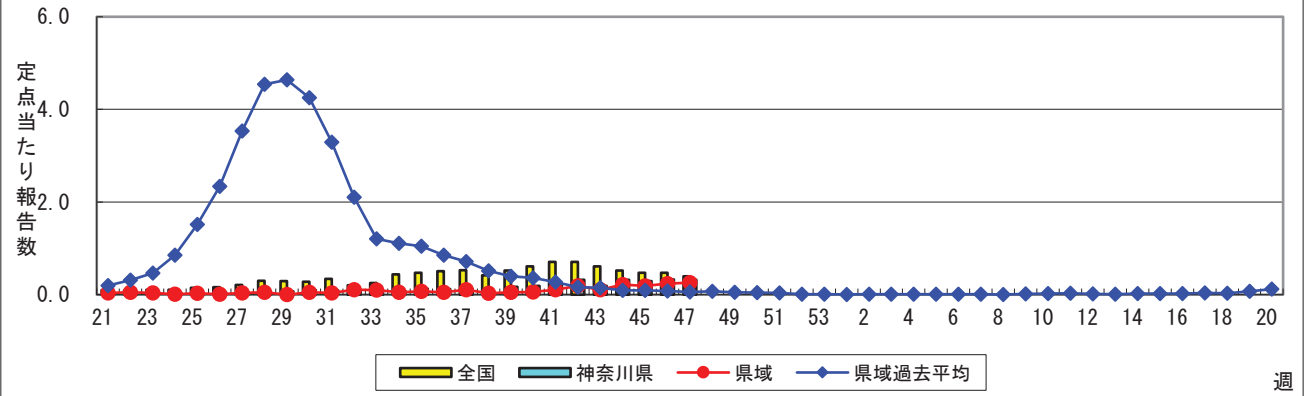
### 伝染性紅斑(リンゴ病)



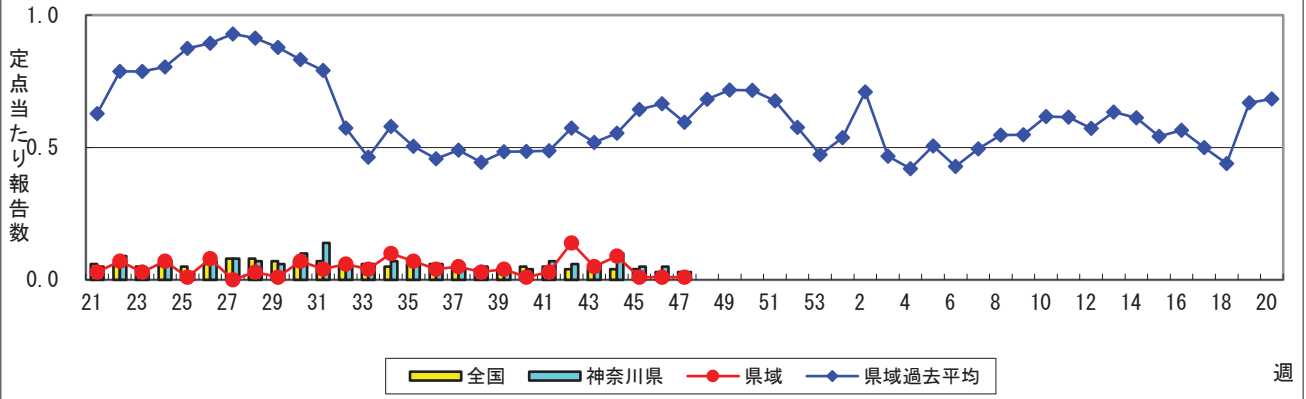
### 突発性発しん



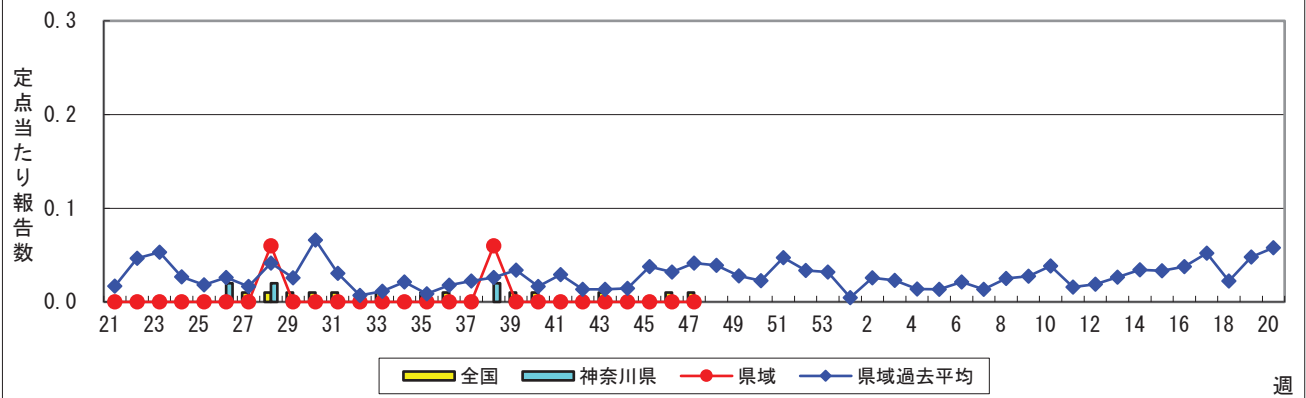
### ヘルパンギーナ



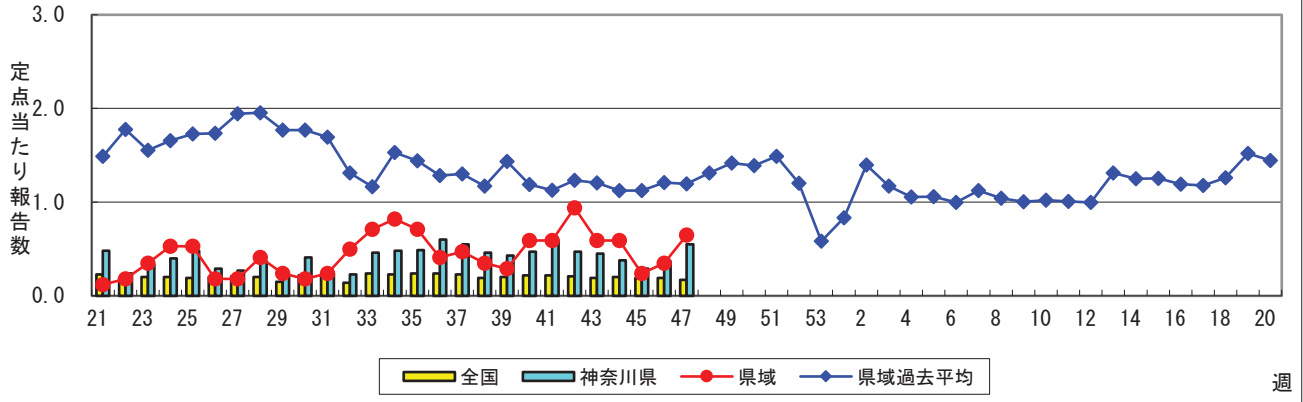
### 流行性耳下腺炎(おたふくかぜ)



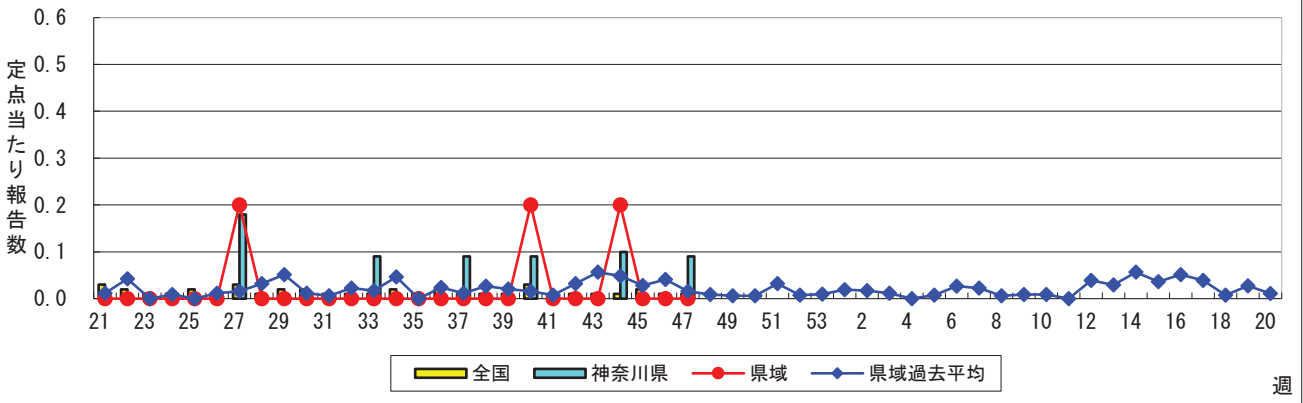
### 急性出血性結膜炎



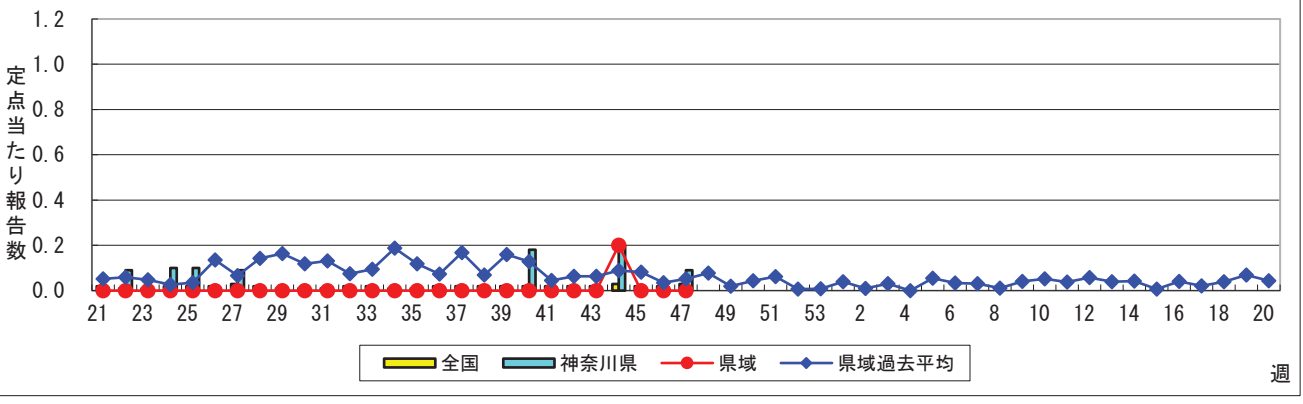
### 流行性角結膜炎



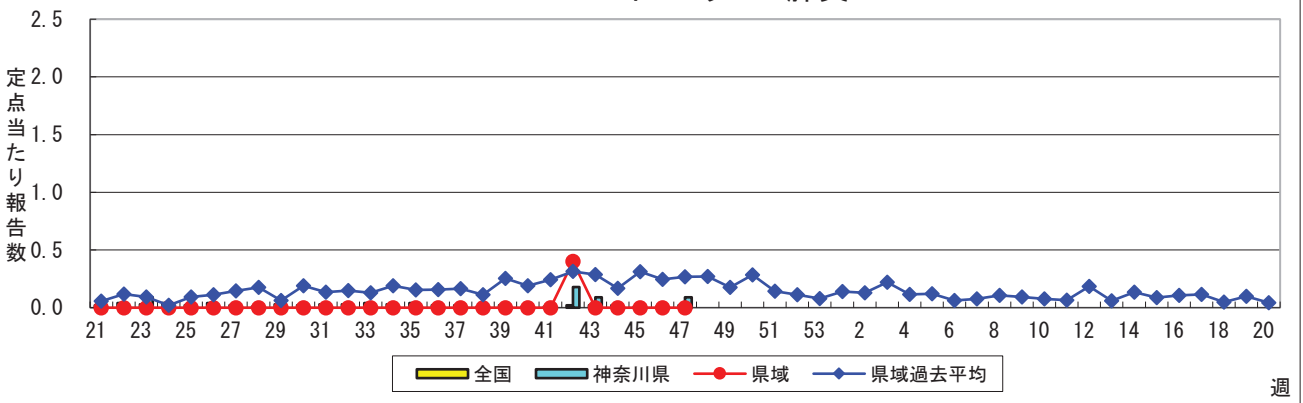
### 細菌性髄膜炎



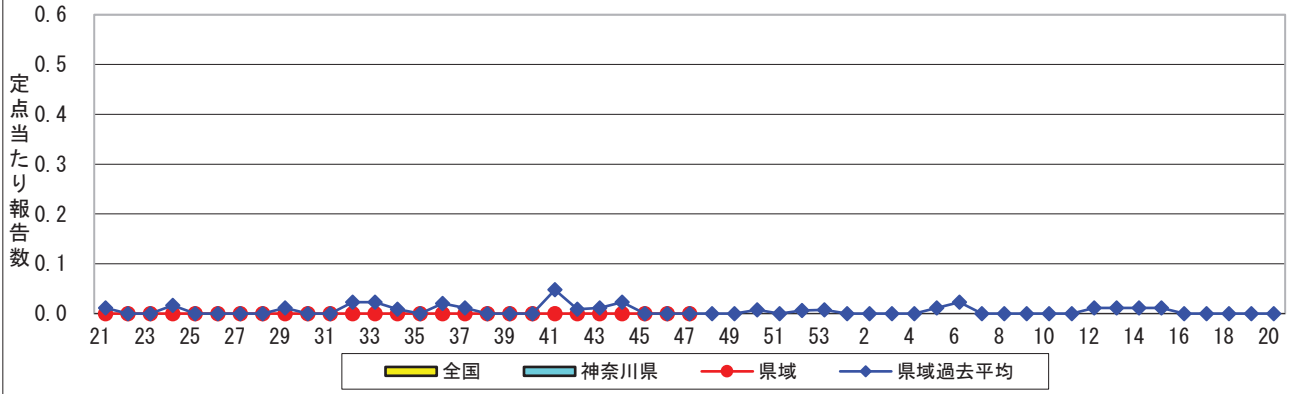
### 無菌性髄膜炎



### マイコプラズマ肺炎



### クラミジア肺炎(オウム病を除く)



### 感染性胃腸炎(ロタウイルス)

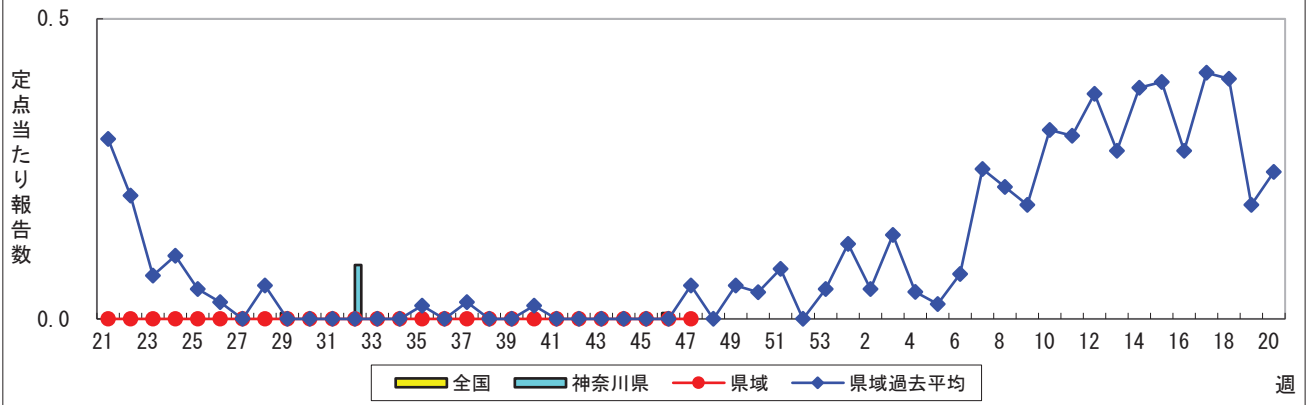


表1 報告数・定点当たり報告数 疾病、政令市・保健所別 (その1)

2021年47週(11月22日~11月28日)

神奈川県	インフルエンザ (高病原性鳥インフルエンザを 除く)		RSウイルス感染症		咽頭結膜熱		A群溶血性レンサ球菌 咽頭炎		感染性胃腸炎	
	報告数	定点当たり	報告数	定点当たり	報告数	定点当たり	報告数	定点当たり	報告数	定点当たり
全県	2	0.01	3	0.01	15	0.07	57	0.26	682	3.09
横浜市	2	0.02	1	0.01	7	0.08	9	0.11	228	2.68
川崎市	-	-	1	0.03	-	-	21	0.57	146	3.95
相模原市	-	-	-	-	1	0.04	17	0.68	88	3.52
県域 (横浜市、川崎市、相模原市を除く)	-	-	1	0.01	7	0.09	10	0.14	220	2.97
横須賀市	-	-	-	-	-	-	1	0.11	23	2.56
藤沢市	-	-	-	-	1	0.10	-	-	27	2.70
茅ヶ崎市	-	-	-	-	-	-	-	-	8	1.14
平塚	-	-	-	-	1	0.14	2	0.29	36	5.14
平塚 秦野センター	-	-	-	-	1	0.17	-	-	19	3.17
鎌倉	-	-	1	0.17	-	-	-	-	19	3.17
鎌倉 三崎センター	-	-	-	-	4	2.00	-	-	4	2.00
小田原	-	-	-	-	-	-	3	0.50	16	2.67
小田原 足柄上センター	-	-	-	-	-	-	-	-	-	-
厚木	-	-	-	-	-	-	1	0.09	47	4.27
厚木 大和センター	-	-	-	-	-	-	3	0.43	21	3.00

神奈川県	水痘		手足口病		伝染性紅斑		突発性発しん	
	報告数	定点当たり	報告数	定点当たり	報告数	定点当たり	報告数	定点当たり
全県	27	0.12	181	0.82	1	0.00	76	0.34
横浜市	8	0.09	86	1.01	-	-	39	0.46
川崎市	11	0.30	37	1.00	1	0.03	13	0.35
相模原市	-	-	2	0.08	-	-	4	0.16
県域 (横浜市、川崎市、相模原市を除く)	8	0.11	56	0.76	-	-	20	0.27
横須賀市	-	-	2	0.22	-	-	1	0.11
藤沢市	2	0.20	11	1.10	-	-	5	0.50
茅ヶ崎市	1	0.14	-	-	-	-	3	0.43
平塚	1	0.14	11	1.57	-	-	1	0.14
平塚 秦野センター	2	0.33	21	3.50	-	-	1	0.17
鎌倉	1	0.17	1	0.17	-	-	2	0.33
鎌倉 三崎センター	-	-	-	-	-	-	1	0.50
小田原	-	-	4	0.67	-	-	-	-
小田原 足柄上センター	1	0.33	-	-	-	-	-	-
厚木	-	-	5	0.45	-	-	6	0.55
厚木 大和センター	-	-	1	0.14	-	-	-	-

神奈川県	ヘルパンギーナ		流行性耳下腺炎		急性出血性結膜炎		流行性角結膜炎		細菌性髄膜炎	
	報告数	定点当たり	報告数	定点当たり	報告数	定点当たり	報告数	定点当たり	報告数	定点当たり
全県	71	0.32	7	0.03	-	-	28	0.55	1	0.09
横浜市	29	0.34	3	0.04	-	-	8	0.36	-	-
川崎市	18	0.49	2	0.05	-	-	3	0.33	1	0.50
相模原市	5	0.20	1	0.04	-	-	6	2.00	-	-
県域 (横浜市、川崎市、相模原市を除く)	19	0.26	1	0.01	-	-	11	0.65	-	-
横須賀市	2	0.22	-	-	-	-	1	0.50	-	-
藤沢市	-	-	-	-	-	-	1	0.33	-	-
茅ヶ崎市	-	-	1	0.14	-	-	-	-	...	...
平塚	3	0.43	-	-	-	-	1	0.50	-	-
平塚 秦野センター	4	0.67	-	-	-	-	-	-	...	...
鎌倉	2	0.33	-	-	-	-	-	-	...	...
鎌倉 三崎センター	-	-	-	-	...	...	...	...	...	...
小田原	2	0.33	-	-	-	-	-	-	...	...
小田原 足柄上センター	-	-	-	-	...	...	...	...	-	-
厚木	6	0.55	-	-	-	-	7	2.33	-	-
厚木 大和センター	-	-	-	-	-	-	1	0.50	...	...





表2 報告数・定点当たり報告数、疾病・年齢階級別  
(全県及び横浜市・川崎市・相模原市を除く県域) (その1)

2021年47週(11月22日～11月28日)

\*表2は、各保健福祉事務所からの最新の報告をもとに作成しているため、国の還元データである表1および表3の数値と一致しないことがあります。

インフルエンザ定点	項目	合計	～5か月	～11か月	1歳	2	3	4	5	6	7	8
インフルエンザ (高病原性鳥インフル エンザを除く)	全国	報告数	27	-	-	4	2	1	1	1	-	-
		定点当たり	0.01	-	-	0.00	0.00	0.00	0.00	0.00	0.00	-
	全県	報告数	2	-	-	-	-	-	-	-	-	-
		定点当たり	0.01	-	-	-	-	-	-	-	-	-
	県域	報告数	-	-	-	-	-	-	-	-	-	-
		定点当たり	-	-	-	-	-	-	-	-	-	-

小児科定点	項目	合計	～5か月	～11か月	1歳	2	3	4	5	6	7	8
RSウイルス 感染症	全国	報告数	785	125	98	242	164	81	43	23	4	1
		定点当たり	0.25	0.04	0.03	0.08	0.05	0.03	0.01	0.01	0.00	0.00
	全県	報告数	3	1	-	1	1	-	-	-	-	-
		定点当たり	0.01	0.00	-	0.00	0.00	-	-	-	-	-
	県域	報告数	1	-	-	1	-	-	-	-	-	-
		定点当たり	0.01	-	-	0.01	-	-	-	-	-	-
咽頭結膜熱	全国	報告数	642	1	45	303	129	73	34	20	16	3
		定点当たり	0.20	0.00	0.01	0.10	0.04	0.02	0.01	0.01	0.01	0.00
	全県	報告数	15	-	-	4	5	-	2	-	3	-
		定点当たり	0.07	-	-	0.02	0.02	-	0.01	-	0.01	-
	県域	報告数	7	-	-	1	2	-	1	-	2	-
		定点当たり	0.09	-	-	0.01	0.03	-	0.01	-	0.03	-
A群溶血性 レンサ球菌 咽頭炎	全国	報告数	1,582	-	8	98	154	177	179	174	117	108
		定点当たり	0.50	-	0.00	0.03	0.05	0.06	0.06	0.06	0.04	0.03
	全県	報告数	57	-	-	2	2	4	8	6	1	5
		定点当たり	0.26	-	-	0.01	0.01	0.02	0.04	0.03	0.00	0.02
	県域	報告数	10	-	-	-	-	-	2	3	-	-
		定点当たり	0.14	-	-	-	-	-	0.03	0.04	-	-
感染性胃腸炎	全国	報告数	12,799	94	617	2,131	2,066	1,801	1,445	1,059	725	445
		定点当たり	4.05	0.03	0.20	0.68	0.65	0.57	0.46	0.34	0.23	0.14
	全県	報告数	682	6	33	98	105	93	86	64	44	19
		定点当たり	3.09	0.03	0.15	0.44	0.48	0.42	0.39	0.29	0.20	0.09
	県域	報告数	220	-	12	23	33	27	28	25	21	8
		定点当たり	2.97	-	0.16	0.31	0.45	0.36	0.38	0.34	0.28	0.11
水痘	全国	報告数	445	5	18	39	32	23	44	45	65	35
		定点当たり	0.14	0.00	0.01	0.01	0.01	0.01	0.01	0.01	0.02	0.01
	全県	報告数	27	-	-	2	2	1	1	2	7	5
		定点当たり	0.12	-	-	0.01	0.01	0.00	0.00	0.01	0.03	0.02
	県域	報告数	8	-	-	2	-	-	-	-	1	3
		定点当たり	0.11	-	-	0.03	-	-	-	-	0.01	0.04

インフルエンザ定点	項目	9	10-14	15-19	20-29	30-39	40-49	50-59	60-69	70-79	80歳以上
インフルエンザ (高病原性鳥インフル エンザを除く)	全国	報告数	1	-	1	4	3	-	4	-	1
		定点当たり	0.00	-	0.00	0.00	0.00	-	0.00	-	0.00
	全県	報告数	-	-	-	-	2	-	-	-	-
		定点当たり	-	-	-	-	0.01	-	-	-	-
	県域	報告数	-	-	-	-	-	-	-	-	-
		定点当たり	-	-	-	-	-	-	-	-	-

小児科定点	項目	9	10-14	15-19	20歳以上
RSウイルス 感染症	全国	報告数	-	2	-
		定点当たり	-	0.00	-
	全県	報告数	-	-	-
		定点当たり	-	-	-
	県域	報告数	-	-	-
		定点当たり	-	-	-
咽頭結膜熱	全国	報告数	4	3	2
		定点当たり	0.00	0.00	0.00
	全県	報告数	-	1	-
		定点当たり	-	0.00	-
	県域	報告数	-	1	-
		定点当たり	-	0.01	-
A群溶血性 レンサ球菌 咽頭炎	全国	報告数	101	230	37
		定点当たり	0.03	0.07	0.01
	全県	報告数	4	10	2
		定点当たり	0.02	0.05	0.01
	県域	報告数	-	-	1
		定点当たり	-	-	0.01
感染性胃腸炎	全国	報告数	302	841	190
		定点当たり	0.10	0.27	0.06
	全県	報告数	15	46	12
		定点当たり	0.07	0.21	0.05
	県域	報告数	3	13	6
		定点当たり	0.04	0.18	0.08
水痘	全国	報告数	32	63	4
		定点当たり	0.01	0.02	0.00
	全県	報告数	1	3	1
		定点当たり	0.00	0.01	0.00
	県域	報告数	-	1	1
		定点当たり	-	0.01	0.01

表2 報告数・定点当たり報告数、疾病・年齢階級別  
(全県及び横浜市・川崎市・相模原市を除く県域) (その2)

2021年47週(11月22日～11月28日)

\*表2は、各保健福祉事務所からの最新の報告をもとに作成しているため、国の還元データである表1および表3の数値と一致しないことがあります。

小児科定点		項目	合計	～5か月	～11か月	1歳
手足口病	全国	報告数	4,446	28	320	1,998
		定点当たり	1.41	0.01	0.10	0.63
	全県	報告数	181	2	10	76
		定点当たり	0.82	0.01	0.05	0.34
	県域	報告数	56	1	6	19
		定点当たり	0.76	0.01	0.08	0.26
伝染性紅斑	全国	報告数	36	3	2	10
		定点当たり	0.01	0.00	0.00	0.00
	全県	報告数	1	-	-	-
		定点当たり	0.00	-	-	-
	県域	報告数	-	-	-	-
		定点当たり	-	-	-	-
突発性発しん	全国	報告数	1,076	9	294	604
		定点当たり	0.34	0.00	0.09	0.19
	全県	報告数	76	-	15	43
		定点当たり	0.34	-	0.07	0.19
	県域	報告数	20	-	2	11
		定点当たり	0.27	-	0.03	0.15
ヘルパンギーナ	全国	報告数	1,249	12	56	443
		定点当たり	0.40	0.00	0.02	0.14
	全県	報告数	71	-	7	27
		定点当たり	0.32	-	0.03	0.12
	県域	報告数	19	-	4	8
		定点当たり	0.26	-	0.05	0.11
流行性耳下腺炎	全国	報告数	98	-	-	-
		定点当たり	0.03	-	-	-
	全県	報告数	7	-	-	-
		定点当たり	0.03	-	-	-
	県域	報告数	1	-	-	-
		定点当たり	0.01	-	-	-

小児科定点		項目	2	3	4	5	6	7	8	9	10-14	15-19	20歳以上	
手足口病	全国	報告数	1,296	402	176	96	45	13	13	12	20	3	24	
		定点当たり	0.41	0.13	0.06	0.03	0.01	0.00	0.00	0.00	0.01	0.00	0.01	
	全県	報告数	57	24	4	2	2	-	1	-	-	1	-	2
		定点当たり	0.26	0.11	0.02	0.01	0.01	-	0.00	-	0.00	-	-	0.01
	県域	報告数	14	11	3	1	-	-	1	-	-	-	-	-
		定点当たり	0.19	0.15	0.04	0.01	-	-	0.01	-	-	-	-	-
伝染性紅斑	全国	報告数	6	3	6	2	-	-	-	2	1	-	1	
		定点当たり	0.00	0.00	0.00	0.00	-	-	-	0.00	0.00	-	0.00	
	全県	報告数	-	-	1	-	-	-	-	-	-	-	-	
		定点当たり	-	-	0.00	-	-	-	-	-	-	-	-	
	県域	報告数	-	-	-	-	-	-	-	-	-	-	-	
		定点当たり	-	-	-	-	-	-	-	-	-	-	-	
突発性発しん	全国	報告数	122	26	15	4	2	-	-	-	-	-	-	
		定点当たり	0.04	0.01	0.00	0.00	0.00	-	-	-	-	-	-	
	全県	報告数	14	3	1	-	-	-	-	-	-	-	-	
		定点当たり	0.06	0.01	0.00	-	-	-	-	-	-	-	-	
	県域	報告数	6	-	1	-	-	-	-	-	-	-	-	
		定点当たり	0.08	-	0.01	-	-	-	-	-	-	-	-	
ヘルパンギーナ	全国	報告数	371	164	80	45	27	10	8	6	13	2	12	
		定点当たり	0.12	0.05	0.03	0.01	0.01	0.00	0.00	0.00	0.00	0.00	0.00	
	全県	報告数	20	7	5	2	1	-	-	-	-	1	-	1
		定点当たり	0.09	0.03	0.02	0.01	0.00	-	-	-	-	0.00	-	0.00
	県域	報告数	3	2	-	1	1	-	-	-	-	-	-	-
		定点当たり	0.04	0.03	-	0.01	0.01	-	-	-	-	-	-	-
流行性耳下腺炎	全国	報告数	11	3	19	13	16	10	5	6	15	-	-	
		定点当たり	0.00	0.00	0.01	0.00	0.01	0.00	0.00	0.00	0.00	0.00	-	
	全県	報告数	1	-	1	1	2	1	1	-	-	-	-	
		定点当たり	0.00	-	0.00	0.00	0.01	0.00	0.00	-	-	-	-	
	県域	報告数	-	-	-	1	-	-	-	-	-	-	-	
		定点当たり	-	-	-	0.01	-	-	-	-	-	-	-	

表2 報告数・定点当たり報告数、疾病・年齢階級別  
(全県及び横浜市・川崎市・相模原市を除く県域) (その3)

2021年47週(11月22日~11月28日)

\*表2は、各保健福祉事務所からの最新の報告をもとに作成しているため、国の還元データである表1および表3の数値と一致しないことがあります。

眼科定点		項目	合計	~5か月	~11か月	1歳	2	3	4	5	6	7	8
急性出血性結膜炎	全国	報告数	6	-	-	-	-	-	-	-	-	-	-
		定点当たり	0.01	-	-	-	-	-	-	-	-	-	-
	全県	報告数	-	-	-	-	-	-	-	-	-	-	-
		定点当たり	-	-	-	-	-	-	-	-	-	-	-
	県域	報告数	-	-	-	-	-	-	-	-	-	-	-
		定点当たり	-	-	-	-	-	-	-	-	-	-	-
流行性角結膜炎	全国	報告数	121	-	-	1	1	2	2	1	-	2	-
		定点当たり	0.17	-	-	0.00	0.00	0.00	0.00	0.00	-	0.00	-
	全県	報告数	28	-	-	-	-	-	-	-	-	-	-
		定点当たり	0.55	-	-	-	-	-	-	-	-	-	-
	県域	報告数	11	-	-	-	-	-	-	-	-	-	-
		定点当たり	0.65	-	-	-	-	-	-	-	-	-	-

基幹定点(週報)		項目	合計	0歳	1-4	5-9	10-14	15-19	20-24	25-29	30-34	35-39	40-44
細菌性髄膜炎	全国	報告数	6	1	-	-	-	-	2	-	-	-	1
		定点当たり	0.01	0.00	-	-	-	-	0.00	-	-	-	0.00
	全県	報告数	1	-	-	-	-	-	-	-	-	-	-
		定点当たり	0.09	-	-	-	-	-	-	-	-	-	-
	県域	報告数	-	-	-	-	-	-	-	-	-	-	-
		定点当たり	-	-	-	-	-	-	-	-	-	-	-
無菌性髄膜炎	全国	報告数	13	1	2	1	-	2	1	-	1	-	1
		定点当たり	0.03	0.00	0.00	0.00	-	0.00	0.00	-	0.00	-	0.00
	全県	報告数	1	-	-	-	-	-	-	-	-	1	-
		定点当たり	0.09	-	-	-	-	-	-	-	-	0.09	-
	県域	報告数	-	-	-	-	-	-	-	-	-	-	-
		定点当たり	-	-	-	-	-	-	-	-	-	-	-
マイコプラズマ肺炎	全国	報告数	8	-	3	1	1	1	-	-	-	1	-
		定点当たり	0.02	-	0.01	0.00	0.00	0.00	-	-	-	-	0.00
	全県	報告数	1	-	-	-	-	-	-	-	-	-	1
		定点当たり	0.09	-	-	-	-	-	-	-	-	-	0.09
	県域	報告数	-	-	-	-	-	-	-	-	-	-	-
		定点当たり	-	-	-	-	-	-	-	-	-	-	-
クラミジア肺炎 (オウム病を除く)	全国	報告数	1	-	-	-	-	-	-	-	-	-	-
		定点当たり	0.00	-	-	-	-	-	-	-	-	-	-
	全県	報告数	-	-	-	-	-	-	-	-	-	-	-
		定点当たり	-	-	-	-	-	-	-	-	-	-	-
	県域	報告数	-	-	-	-	-	-	-	-	-	-	-
		定点当たり	-	-	-	-	-	-	-	-	-	-	-
感染性胃腸炎 (ロタウイルス)	全国	報告数	1	1	-	-	-	-	-	-	-	-	-
		定点当たり	0.00	0.00	-	-	-	-	-	-	-	-	-
	全県	報告数	-	-	-	-	-	-	-	-	-	-	-
		定点当たり	-	-	-	-	-	-	-	-	-	-	-
	県域	報告数	-	-	-	-	-	-	-	-	-	-	-
		定点当たり	-	-	-	-	-	-	-	-	-	-	-

眼科定点		項目	9	10-14	15-19	20-29	30-39	40-49	50-59	60-69	70歳以上
急性出血性結膜炎	全国	報告数	-	-	1	3	-	-	1	-	1
		定点当たり	-	-	0.00	0.00	-	-	0.00	-	0.00
	全県	報告数	-	-	-	-	-	-	-	-	-
		定点当たり	-	-	-	-	-	-	-	-	-
	県域	報告数	-	-	-	-	-	-	-	-	-
		定点当たり	-	-	-	-	-	-	-	-	-
流行性角結膜炎	全国	報告数	-	2	1	31	25	18	21	5	9
		定点当たり	-	0.00	0.00	0.04	0.04	0.03	0.03	0.01	0.01
	全県	報告数	-	1	-	7	8	2	6	1	3
		定点当たり	-	0.02	-	0.14	0.16	0.04	0.12	0.02	0.06
	県域	報告数	-	1	-	2	4	2	1	1	-
		定点当たり	-	0.06	-	0.12	0.24	0.12	0.06	0.06	-

基幹定点(週報)		項目	45-49	50-54	55-59	60-64	65-69	70歳以上
細菌性髄膜炎	全国	報告数	-	-	1	-	1	-
		定点当たり	-	-	0.00	-	0.00	-
	全県	報告数	-	-	1	-	-	-
		定点当たり	-	-	0.09	-	-	-
	県域	報告数	-	-	-	-	-	-
		定点当たり	-	-	-	-	-	-
無菌性髄膜炎	全国	報告数	-	2	-	-	1	1
		定点当たり	-	0.00	-	-	0.00	0.00
	全県	報告数	-	-	-	-	-	-
		定点当たり	-	-	-	-	-	-
	県域	報告数	-	-	-	-	-	-
		定点当たり	-	-	-	-	-	-
マイコプラズマ肺炎	全国	報告数	-	-	-	-	1	-
		定点当たり	-	-	-	-	0.00	-
	全県	報告数	-	-	-	-	-	-
		定点当たり	-	-	-	-	-	-
	県域	報告数	-	-	-	-	-	-
		定点当たり	-	-	-	-	-	-
クラミジア肺炎 (オウム病を除く)	全国	報告数	-	-	-	-	1	-
		定点当たり	-	-	-	-	0.00	-
	全県	報告数	-	-	-	-	-	-
		定点当たり	-	-	-	-	-	-
	県域	報告数	-	-	-	-	-	-
		定点当たり	-	-	-	-	-	-
感染性胃腸炎 (ロタウイルス)	全国	報告数	-	-	-	-	-	-
		定点当たり	-	-	-	-	-	-
	全県	報告数	-	-	-	-	-	-
		定点当たり	-	-	-	-	-	-
	県域	報告数	-	-	-	-	-	-
		定点当たり	-	-	-	-	-	-

表3 5週前～今週の推移 (その1)  
 (全県及び横浜市・川崎市・相模原市を除く県域)

2021年47週(11月22日～11月28日)

疾病名	項目		5週前	4週前	3週前	2週前	1週前	今週
			42週	43週	44週	45週	46週	47週
			(10月18日 ～10月24 日)	(10月25日 ～10月31 日)	(11月01日 ～11月07 日)	(11月08日 ～11月14 日)	(11月15日 ～11月21 日)	(11月22日 ～11月28 日)
インフルエンザ (高病原性鳥インフル ンザを除く)	全県	報告数	-	4	5	3	-	2
		定点当たり	-	0.01	0.01	0.01	-	0.01
	県域	報告数	-	1	-	-	-	-
		定点当たり	-	0.01	-	-	-	-
RSウイルス 感染症	全県	報告数	21	5	4	5	6	3
		定点当たり	0.10	0.02	0.02	0.02	0.03	0.01
	県域	報告数	3	1	1	-	-	1
		定点当たり	0.04	0.01	0.01	-	-	0.01
咽頭結膜熱	全県	報告数	15	16	3	15	18	15
		定点当たり	0.07	0.07	0.01	0.07	0.08	0.07
	県域	報告数	7	4	-	8	8	7
		定点当たり	0.09	0.05	-	0.11	0.11	0.09
A群溶血性 レンサ球菌 咽頭炎	全県	報告数	63	78	71	61	61	57
		定点当たり	0.29	0.35	0.32	0.27	0.28	0.26
	県域	報告数	11	7	11	7	13	10
		定点当たり	0.15	0.09	0.15	0.09	0.18	0.14
感染性胃腸炎	全県	報告数	402	434	412	508	589	682
		定点当たり	1.85	1.97	1.86	2.29	2.70	3.09
	県域	報告数	133	136	118	152	181	220
		定点当たり	1.80	1.84	1.59	2.05	2.45	2.97
水痘	全県	報告数	9	9	34	17	33	27
		定点当たり	0.04	0.04	0.15	0.08	0.15	0.12
	県域	報告数	2	1	5	3	6	8
		定点当たり	0.03	0.01	0.07	0.04	0.08	0.11
手足口病	全県	報告数	60	58	99	142	170	181
		定点当たり	0.28	0.26	0.45	0.64	0.78	0.82
	県域	報告数	14	16	32	70	59	56
		定点当たり	0.19	0.22	0.43	0.95	0.80	0.76
伝染性紅斑	全県	報告数	-	5	1	11	1	1
		定点当たり	-	0.02	0.00	0.05	0.00	0.00
	県域	報告数	-	1	-	-	-	-
		定点当たり	-	0.01	-	-	-	-
突発性発しん	全県	報告数	77	81	85	87	77	76
		定点当たり	0.35	0.37	0.38	0.39	0.35	0.34
	県域	報告数	23	21	30	37	30	20
		定点当たり	0.31	0.28	0.41	0.50	0.41	0.27

表3 5週前～今週の推移 (その2)  
 (全県及び横浜市・川崎市・相模原市を除く県域)

2021年47週(11月22日～11月28日)

疾病名	項目		5週前	4週前	3週前	2週前	1週前	今週
			42週	43週	44週	45週	46週	47週
			(10月18日 ～10月24 日)	(10月25日 ～10月31 日)	(11月01日 ～11月07 日)	(11月08日 ～11月14 日)	(11月15日 ～11月21 日)	(11月22日 ～11月28 日)
ヘルパンギーナ	全県	報告数	69	41	70	64	73	71
		定点当たり	0.32	0.19	0.32	0.29	0.33	0.32
	県域	報告数	14	8	16	14	18	19
		定点当たり	0.19	0.11	0.22	0.19	0.24	0.26
流行性耳下腺炎	全県	報告数	14	14	21	12	11	7
		定点当たり	0.06	0.06	0.10	0.05	0.05	0.03
	県域	報告数	10	4	7	1	1	1
		定点当たり	0.14	0.05	0.09	0.01	0.01	0.01
急性出血性結膜炎	全県	報告数	-	-	-	-	-	-
		定点当たり	-	-	-	-	-	-
	県域	報告数	-	-	-	-	-	-
		定点当たり	-	-	-	-	-	-
流行性角結膜炎	全県	報告数	23	22	18	15	19	28
		定点当たり	0.47	0.45	0.38	0.29	0.37	0.55
	県域	報告数	16	10	10	4	6	11
		定点当たり	0.94	0.59	0.59	0.24	0.35	0.65
細菌性髄膜炎	全県	報告数	-	-	1	-	-	1
		定点当たり	-	-	0.10	-	-	0.09
	県域	報告数	-	-	1	-	-	-
		定点当たり	-	-	0.20	-	-	-
無菌性髄膜炎	全県	報告数	-	-	2	-	-	1
		定点当たり	-	-	0.20	-	-	0.09
	県域	報告数	-	-	1	-	-	-
		定点当たり	-	-	0.20	-	-	-
マイコプラズマ肺炎	全県	報告数	2	1	-	-	-	1
		定点当たり	0.18	0.09	-	-	-	0.09
	県域	報告数	2	-	-	-	-	-
		定点当たり	0.40	-	-	-	-	-
クラミジア肺炎 (オウム病を 除く)	全県	報告数	-	-	-	-	-	-
		定点当たり	-	-	-	-	-	-
	県域	報告数	-	-	-	-	-	-
		定点当たり	-	-	-	-	-	-
感染性胃腸炎 (ロタウイルス)	全県	報告数	-	-	-	-	-	-
		定点当たり	-	-	-	-	-	-
	県域	報告数	-	-	-	-	-	-
		定点当たり	-	-	-	-	-	-