



神奈川県感染症発生情報 (42週報)

(2021年10月18日～10月24日)

<https://www.pref.kanagawa.jp/sys/eiken>



今週の注目感染症

～咽頭結膜熱～

今週、鎌倉保健福祉事務所三崎センターに7例（定点当たり3.5）の報告がありました。咽頭結膜熱は、アデノウイルス3, 4, 7型というウイルスが原因で、学童を中心に流行し、発熱やのどの痛み、結膜炎をきたすウイルス感染症です。感染経路は飛沫感染と接触感染です。特別な治療薬やワクチンはありません。予防のためにはマスクを着用し、手洗いをしっかり行いましょう。

～新型コロナウイルス感染症～

今週の報告数は132例となり、前週302例から減少しています（※患者情報の変更により、前週と数字が異なる場合があります）。神奈川県は10月25日から11月30日までを「基本的対策徹底期間」と位置づけ、県民、事業者の皆さんに感染防止対策の徹底をお願いしています。（詳細は神奈川県ホームページ）

神奈川県で実施している変異株モニタリングの結果では、現在の流行の大半はデルタ株によるものと分かっていますが、流行株が変わっても、基本的な感染対策は十分に有効です。今後も手洗い・マスク着用といった従来の行動維持を心がけてください。

今週の全数把握対象疾患

(当該週の国による集計及び各保健福祉事務所からの報告をもとに期日を決めて集計しているため、集計数が前後することがあります。)

分類	対象疾患	内訳				神奈川県 (今週)	神奈川県 (2021年累計)
		県域	横浜市	川崎市	相模原市		
二類	結核	4	7	4	1	16	889
三類	腸管出血性大腸菌感染症	1	4	3		8	228
四類	A型肝炎	1				1	4
	つつが虫病	1				1	2
五類	レジオネラ症		1			1	84
	アメーバ赤痢		1			1	54
	カルバペネム耐性腸内細菌科細菌感染症		1			1	98
	クロイツフェルト・ヤコブ病				1	1	6
	侵襲性インフルエンザ菌感染症		1			1	11
	侵襲性肺炎球菌感染症	1				1	66
	水痘（入院例）			1		1	15
	梅毒	3	6		1	10	240

全数把握対象疾患情報

- ・結核16例：年齢群は30歳代1例、40歳代2例、50歳代3例、60歳代3例、70歳代2例、80歳代4例、90歳代1例、病型は肺結核4例、粟粒結核1例、結核性リンパ節炎1例、リンパ節結核1例、肺およびその他の結核1例、疑似症1例、無症状病原体保有者7例
- ・腸管出血性大腸菌感染症8例：年齢群は10歳未満2例、10歳代2例、20歳代2例、30歳代1例、60歳代1例、血清型・毒素型はO157VT1VT2 3例、O157VT2 2例、O不明VT1 3例、推定感染経路は経口感染2例、接触感染1例、その他1例、不明4例、推定感染地域は神奈川県5例、東京都1例、日本国内都道府県不明1例、不明1例
- ・A型肝炎1例：年齢群は70歳代、感染経路は不明、感染地域は不明、ワクチン接種歴は不明
- ・つつが虫病1例：年齢群は70歳代、感染経路は不明、推定感染地域は神奈川県
- ・レジオネラ症1例：年齢群は70歳代、病型は肺炎型、感染経路は不明、推定感染地域は日本国内都道府県不明
- ・アメーバ赤痢1例：年齢群は40歳代、病型は腸管アメーバ症、推定感染経路は性的接触、推定感染地域は日本国内都道府県不明
- ・カルバペネム耐性腸内細菌科細菌感染症1例：年齢群は80歳代、菌種は*Klebsiella pneumoniae*、推定感染経路は手術部位感染、推定感染地域は日本国内都道府県不明
- ・クロイツフェルト・ヤコブ病1例：年齢群は70歳代、病型は孤発性プリオン病（古典型クロイツフェルト・ヤコブ病）
- ・侵襲性インフルエンザ菌感染症1例：年齢群は80歳代、推定感染経路は飛沫・飛沫核感染、推定感染地域は神奈川県、ワクチン接種歴は不明
- ・侵襲性肺炎球菌感染症1例：年齢群は90歳代、感染経路は不明、推定感染地域は神奈川県、ワクチン接種歴は不明
- ・水痘（入院例）1例：年齢群は10歳代、病型は臨床診断例、感染経路は不明、推定感染地域は神奈川県、ワクチン接種歴は無し
- ・梅毒10例：年齢群は20歳代5例、40歳代3例、50歳代1例、60歳代1例、病型は早期顕症梅毒Ⅰ期5例、早期顕症梅毒Ⅱ期3例、無症状病原体保有者2例、推定感染経路は性的接触10例、推定感染地域は神奈川県8例、日本国内都道府県不明2例

新型インフルエンザ等感染症

- ・新型コロナウイルス感染症 132例

今週の定点把握対象疾患

- ・今週は、鎌倉保健福祉事務所三崎センターで咽頭結膜熱が定点当たり3.5で警報レベルです。

神奈川県感染症情報センター

神奈川県衛生研究所 企画情報部 衛生情報課

TEL:0467-83-4400(代表)

FAX:0467-89-5211(企画情報部)

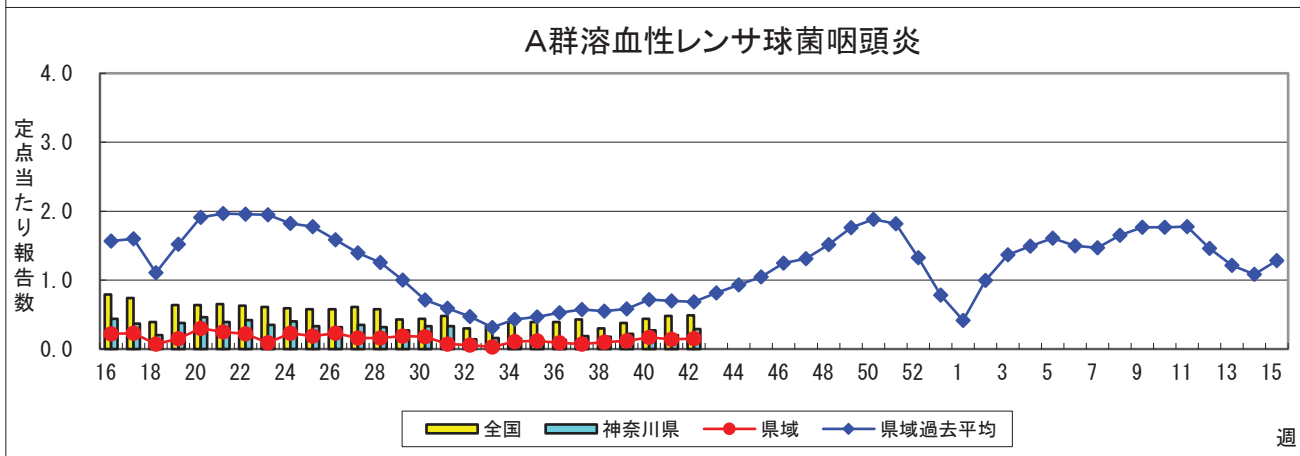
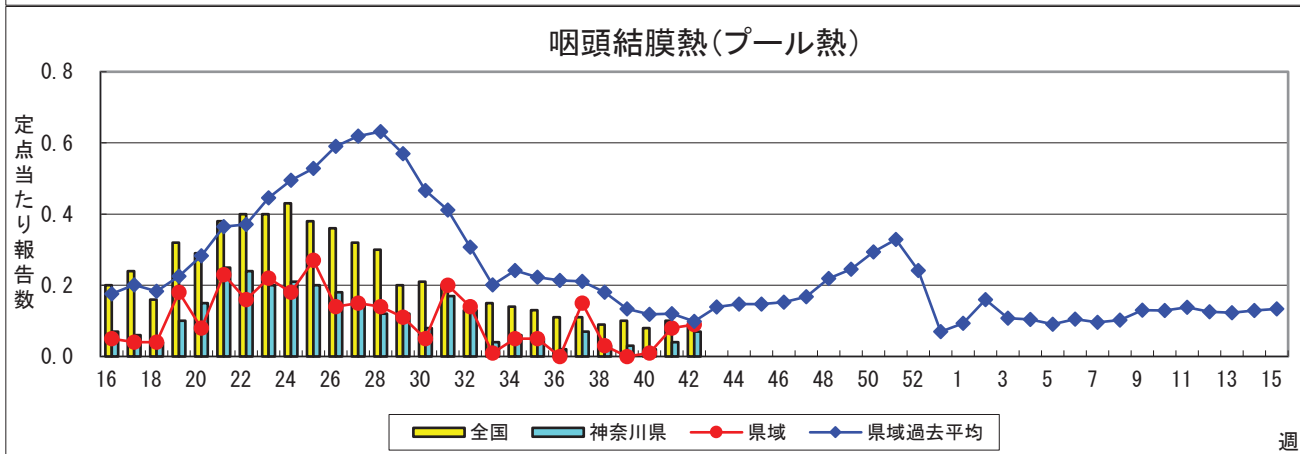
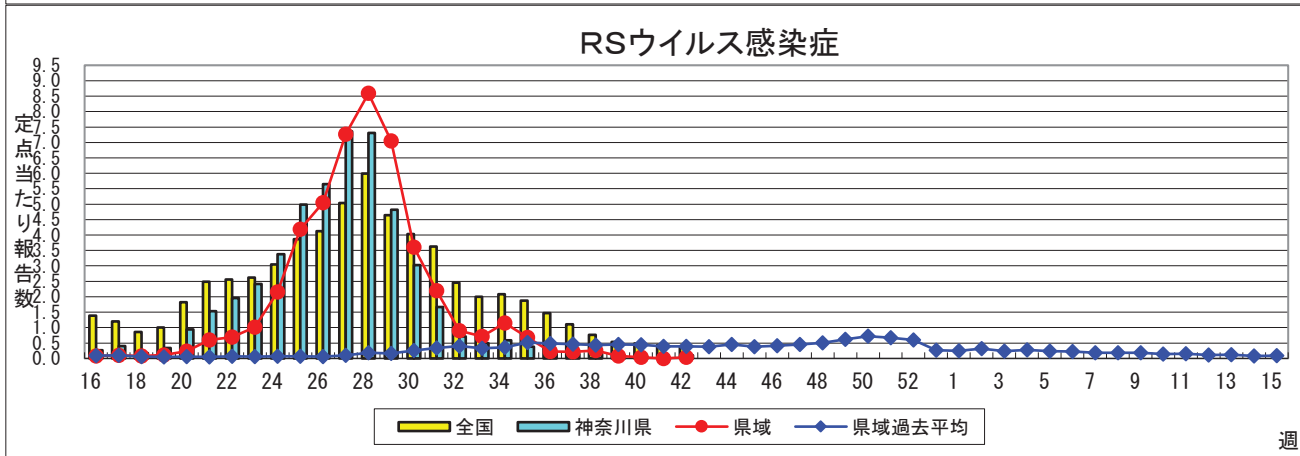
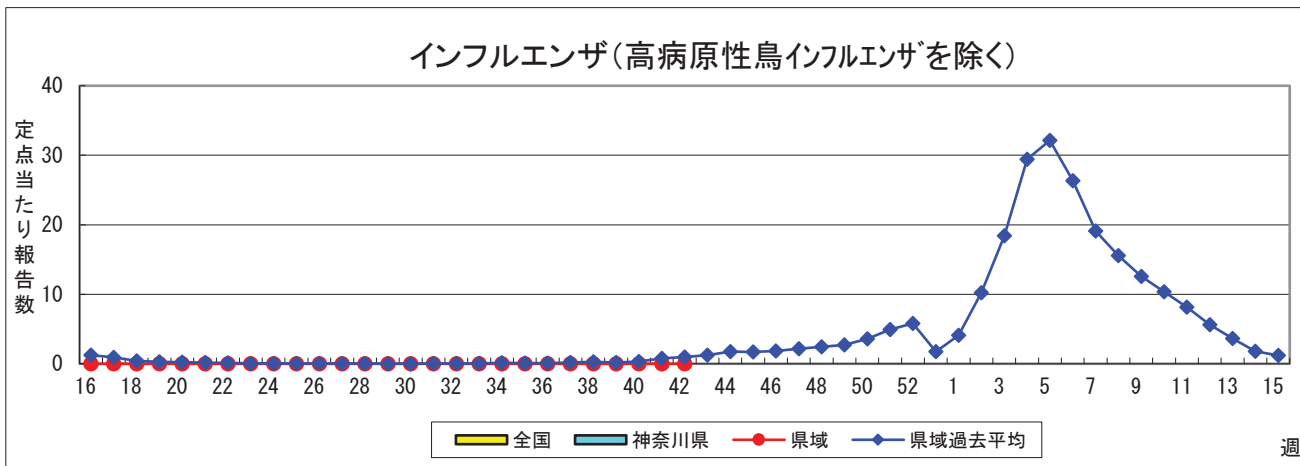
感染症発生動向調査事業は「感染症の予防及び感染症の患者に対する医療に関する法律」によって行われています。

*県域とは、神奈川県内の市町村のうち横浜市、川崎市、相模原市を除いた地域です

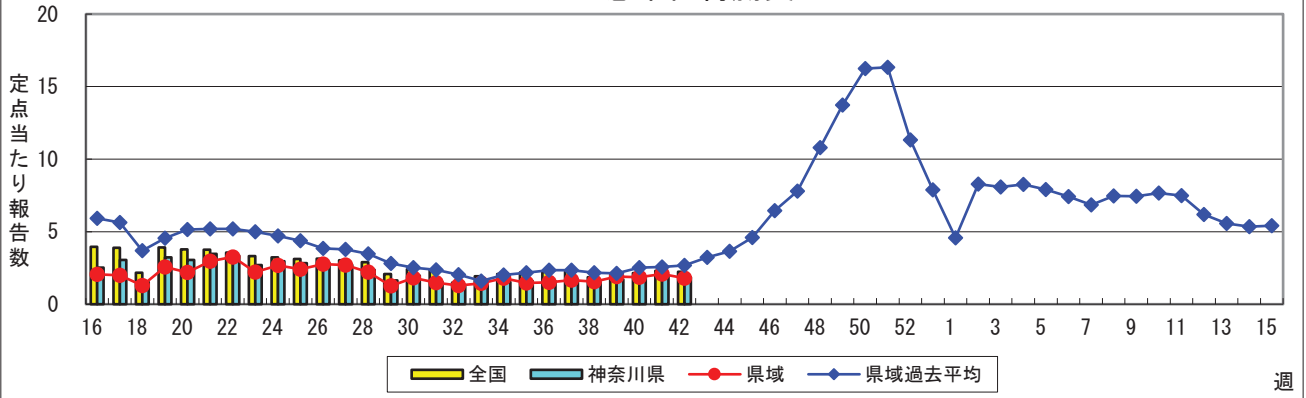
感染症発生動向調査: 週報対象疾患の時系列グラフ

※疾患名の括弧書きは、一般名称であり、正式名称ではありません。 2021年42週

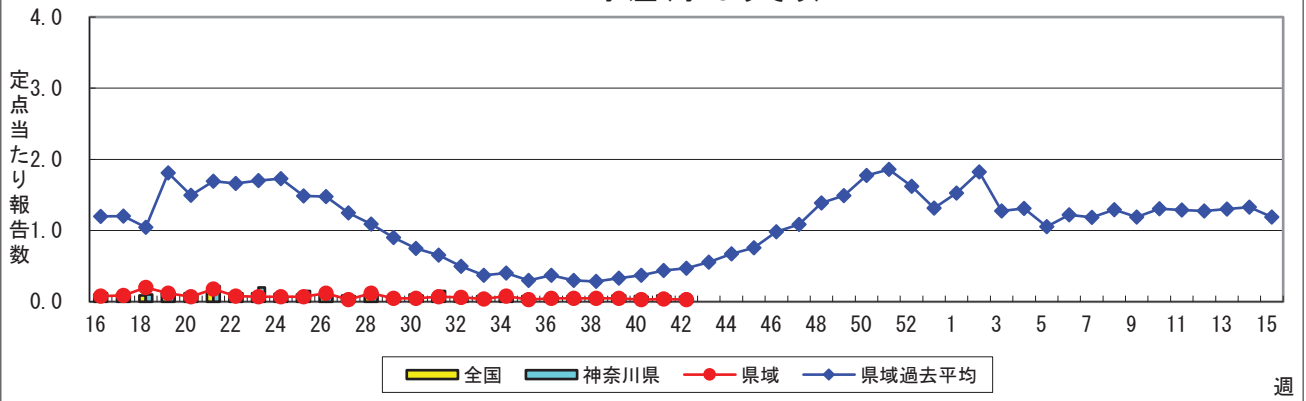
※神奈川県&県域(横浜市・川崎市・相模原市を除く)のデータです。(10月18日~10月24日)



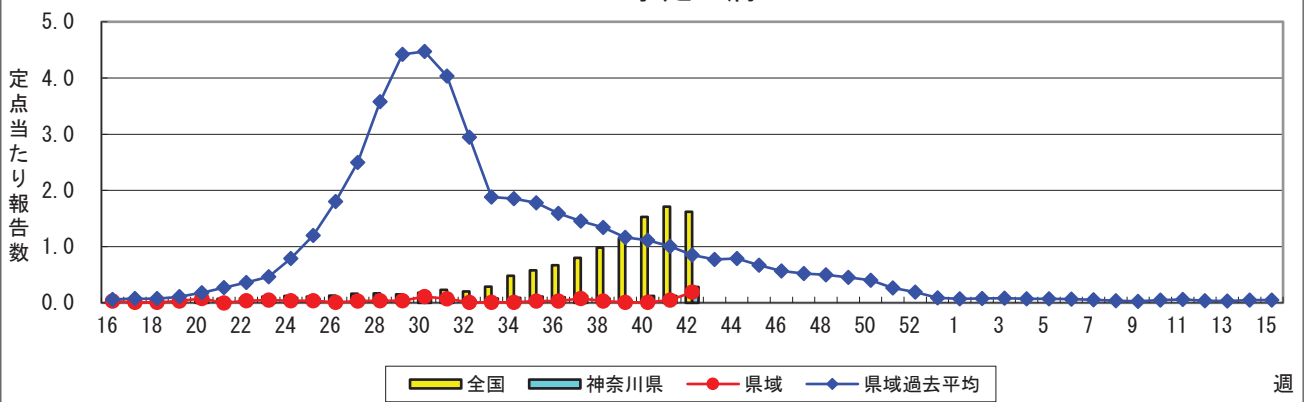
感染性胃腸炎



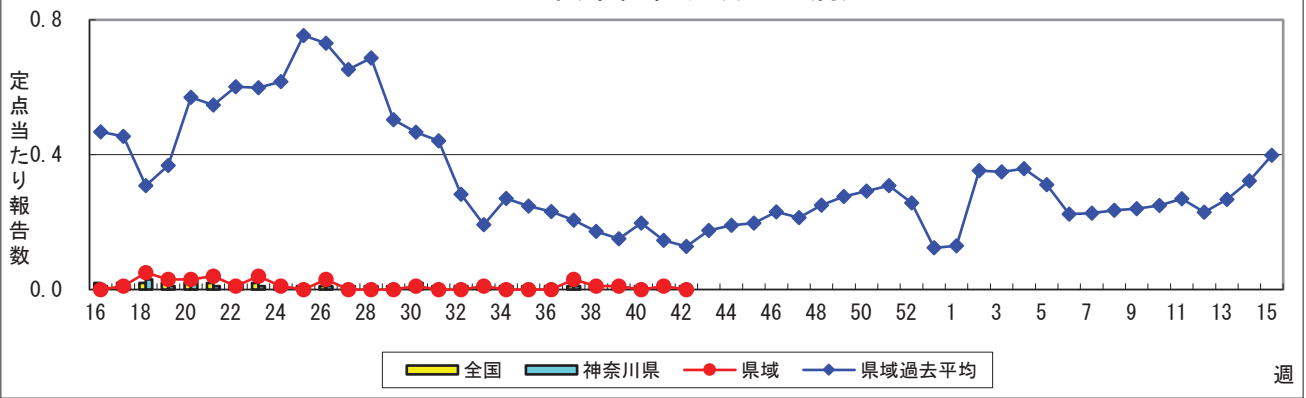
水痘(水ぼうそう)



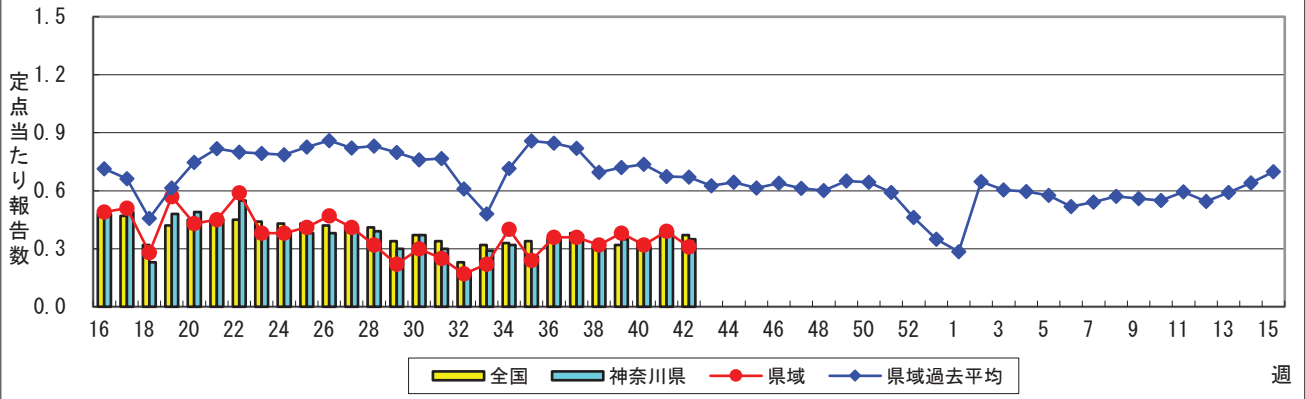
手足口病



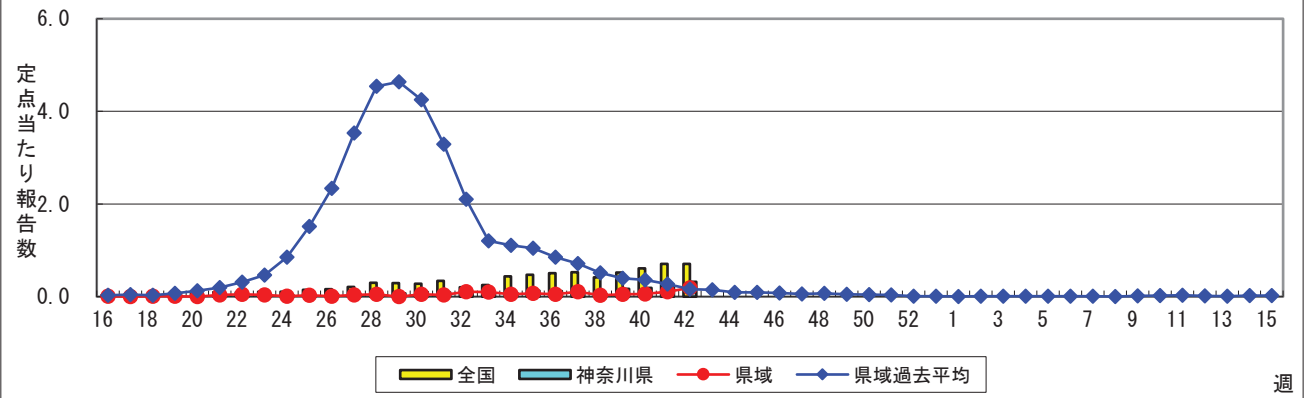
伝染性紅斑(リンゴ病)



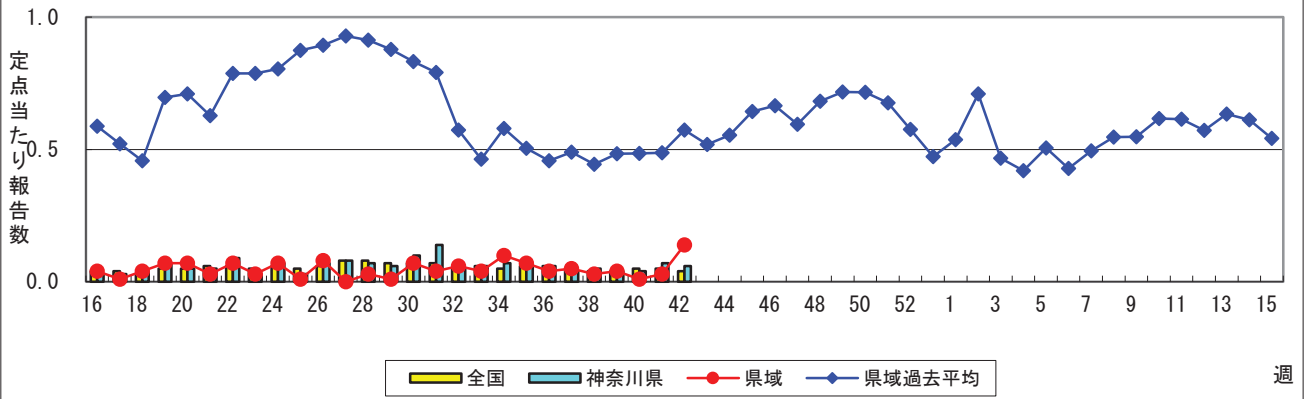
突発性発しん



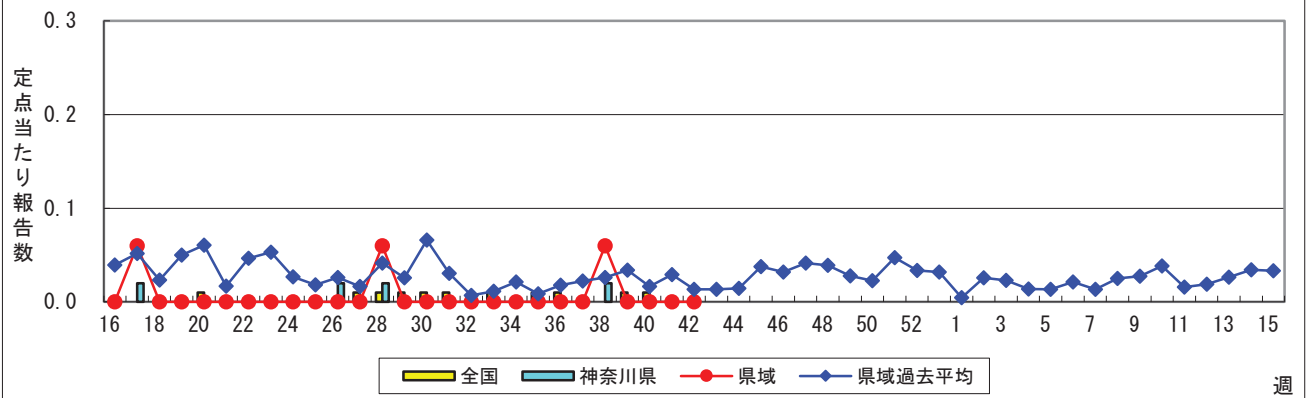
ヘルパンギーナ



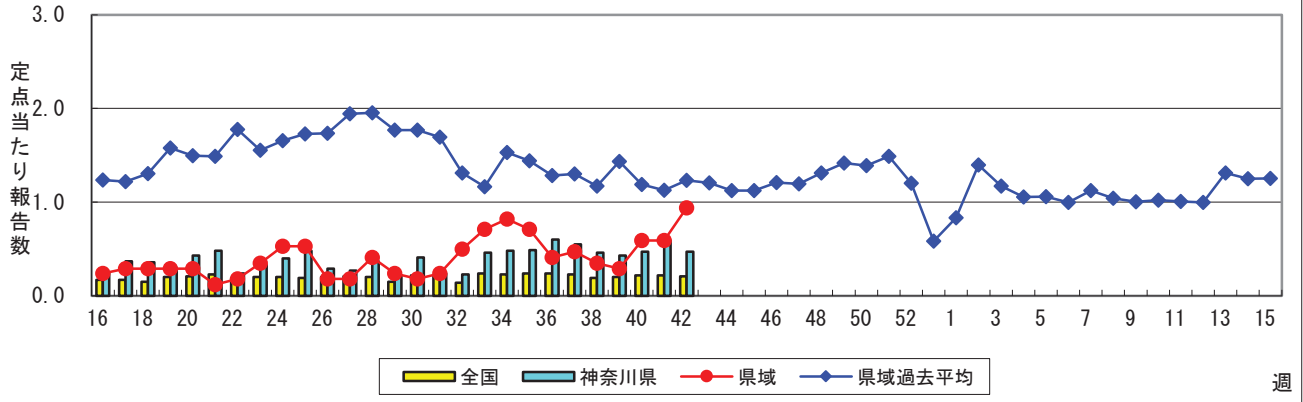
流行性耳下腺炎(おたふくかぜ)



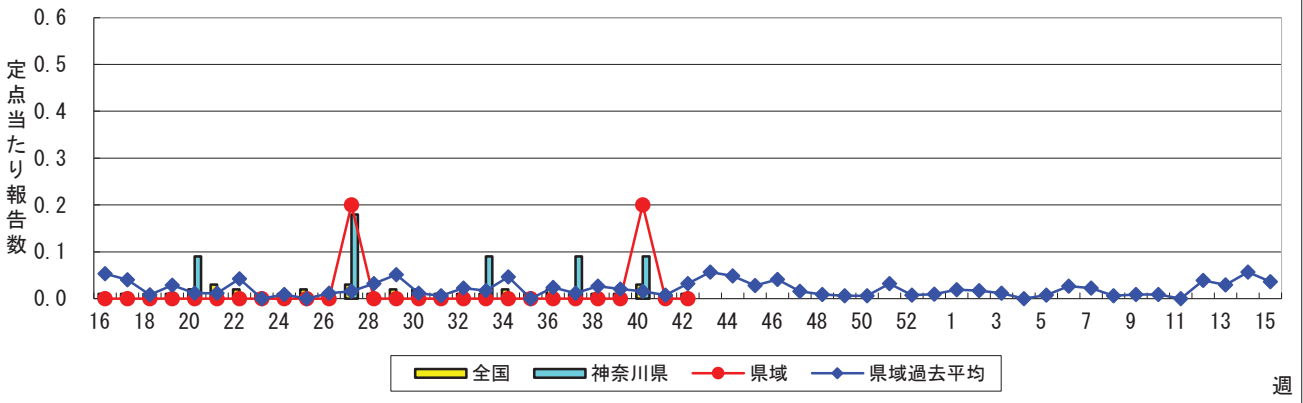
急性出血性結膜炎



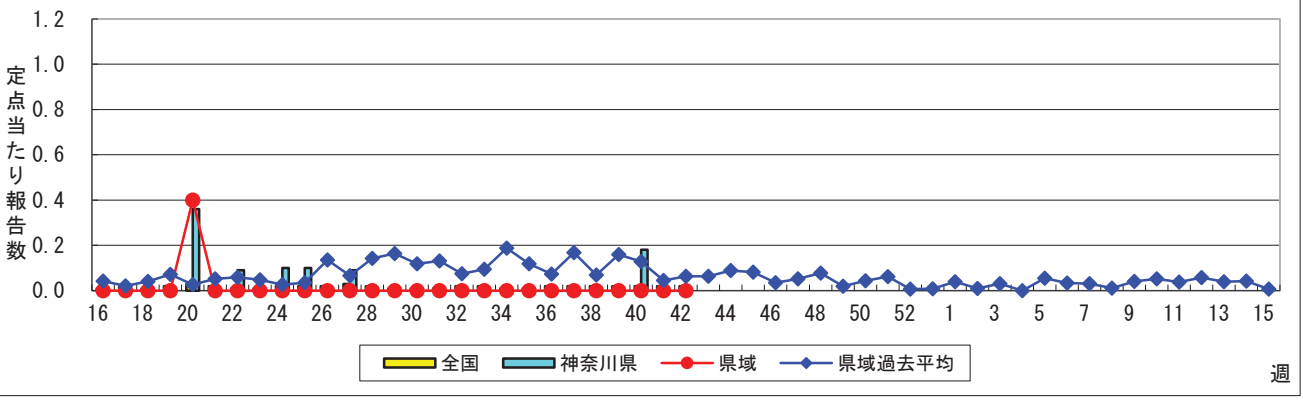
流行性角結膜炎



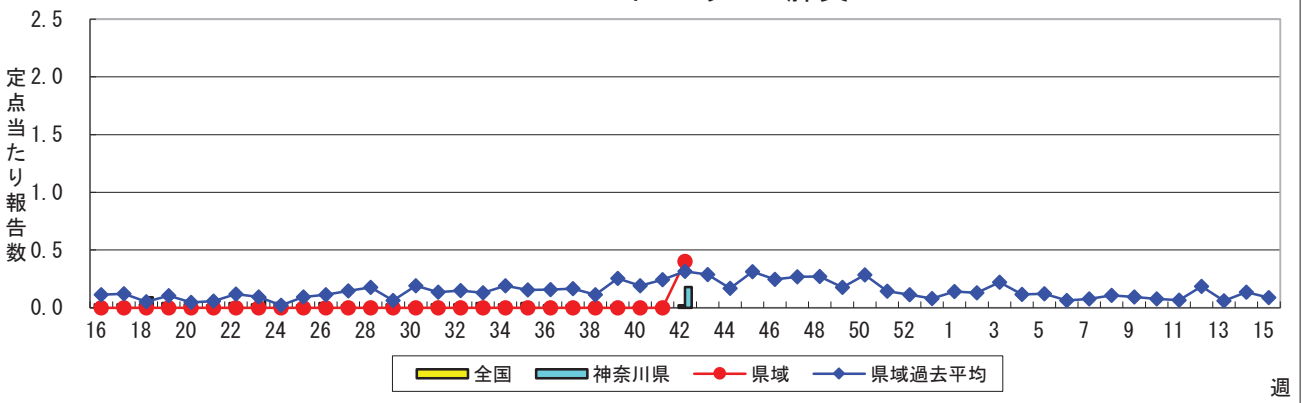
細菌性髄膜炎



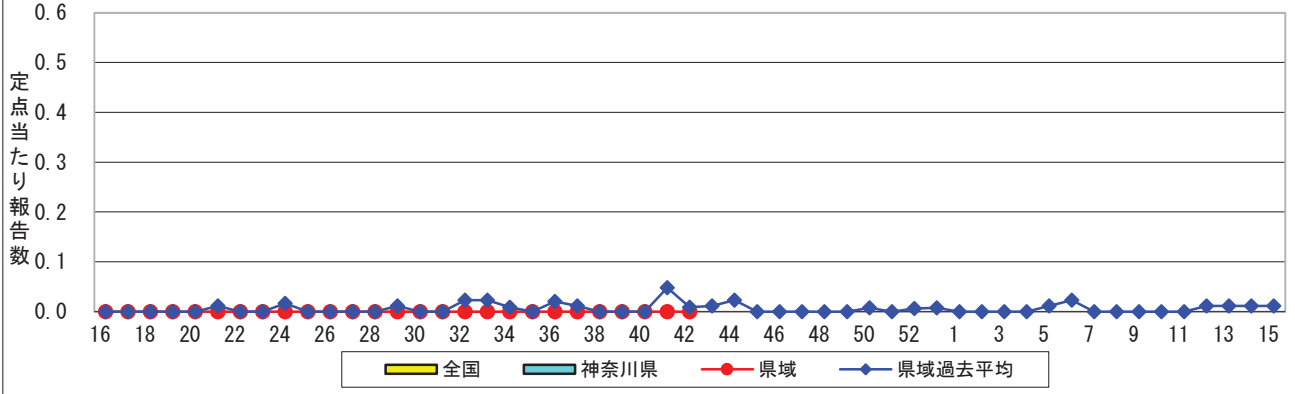
無菌性髄膜炎



マイコプラズマ肺炎



クラミジア肺炎(オウム病を除く)



感染性胃腸炎(ロタウイルス)

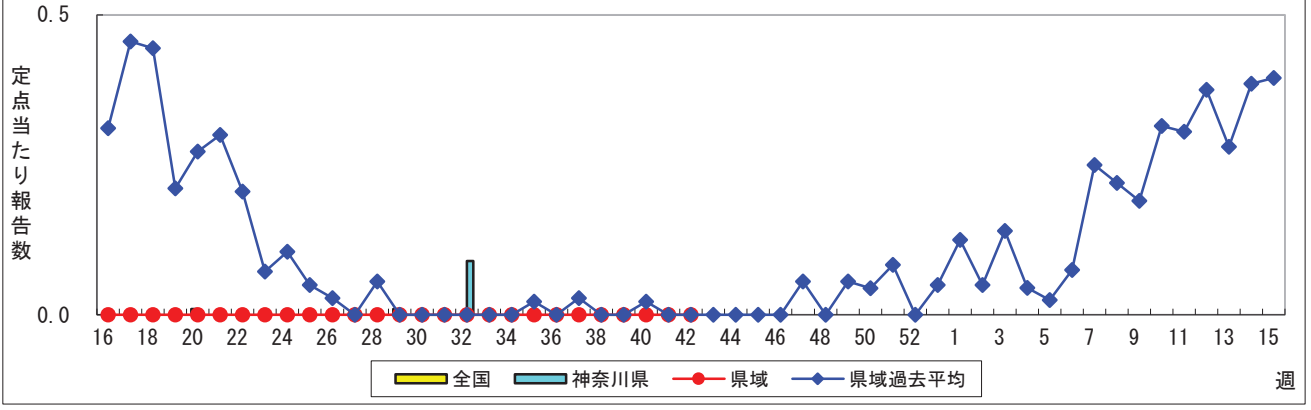


表1 報告数・定点当たり報告数 疾病、政令市・保健所別 (その1)

2021年42週(10月18日~10月24日)

神奈川県	インフルエンザ (高病原性鳥インフルエンザを 除く)		RSウイルス感染症		咽頭結膜熱		A群溶血性レンサ球菌 咽頭炎		感染性胃腸炎	
	報告数	定点当たり	報告数	定点当たり	報告数	定点当たり	報告数	定点当たり	報告数	定点当たり
全県	-	-	21	0.10	15	0.07	63	0.29	402	1.85
横浜市	-	-	17	0.21	7	0.09	14	0.17	120	1.46
川崎市	-	-	1	0.03	1	0.03	18	0.49	101	2.73
相模原市	-	-	-	-	-	-	20	0.83	48	2.00
県域 (横浜市、川崎市、相模原市を除く)	-	-	3	0.04	7	0.09	11	0.15	133	1.80
横須賀市	-	-	-	-	-	-	-	-	18	2.00
藤沢市	-	-	-	-	-	-	-	-	15	1.50
茅ヶ崎市	-	-	-	-	-	-	2	0.29	9	1.29
平塚	-	-	-	-	-	-	4	0.57	7	1.00
平塚 秦野センター	-	-	-	-	-	-	-	-	9	1.50
鎌倉	-	-	-	-	-	-	-	-	16	2.67
鎌倉 三崎センター	-	-	-	-	7	3.50	1	0.50	1	0.50
小田原	-	-	-	-	-	-	1	0.17	17	2.83
小田原 足柄上センター	-	-	-	-	-	-	-	-	2	0.67
厚木	-	-	2	0.18	-	-	2	0.18	20	1.82
厚木 大和センター	-	-	1	0.14	-	-	1	0.14	19	2.71

神奈川県	水痘		手足口病		伝染性紅斑		突発性発しん	
	報告数	定点当たり	報告数	定点当たり	報告数	定点当たり	報告数	定点当たり
全県	9	0.04	60	0.28	-	-	77	0.35
横浜市	2	0.02	28	0.34	-	-	41	0.50
川崎市	4	0.11	18	0.49	-	-	9	0.24
相模原市	1	0.04	-	-	-	-	4	0.17
県域 (横浜市、川崎市、相模原市を除く)	2	0.03	14	0.19	-	-	23	0.31
横須賀市	-	-	-	-	-	-	3	0.33
藤沢市	-	-	3	0.30	-	-	7	0.70
茅ヶ崎市	-	-	-	-	-	-	-	-
平塚	1	0.14	-	-	-	-	-	-
平塚 秦野センター	-	-	10	1.67	-	-	6	1.00
鎌倉	1	0.17	-	-	-	-	-	-
鎌倉 三崎センター	-	-	-	-	-	-	-	-
小田原	-	-	-	-	-	-	2	0.33
小田原 足柄上センター	-	-	-	-	-	-	-	-
厚木	-	-	1	0.09	-	-	2	0.18
厚木 大和センター	-	-	-	-	-	-	3	0.43

神奈川県	ヘルパンギーナ		流行性耳下腺炎		急性出血性結膜炎		流行性角結膜炎		細菌性髄膜炎	
	報告数	定点当たり	報告数	定点当たり	報告数	定点当たり	報告数	定点当たり	報告数	定点当たり
全県	69	0.32	14	0.06	-	-	23	0.47	-	-
横浜市	24	0.29	2	0.02	-	-	5	0.25	-	-
川崎市	22	0.59	2	0.05	-	-	1	0.11	-	-
相模原市	9	0.38	-	-	-	-	1	0.33	-	-
県域 (横浜市、川崎市、相模原市を除く)	14	0.19	10	0.14	-	-	16	0.94	-	-
横須賀市	2	0.22	-	-	-	-	3	1.50	-	-
藤沢市	1	0.10	-	-	-	-	-	-	-	-
茅ヶ崎市	-	-	2	0.29	-	-	1	0.50
平塚	4	0.57	2	0.29	-	-	1	0.50	-	-
平塚 秦野センター	5	0.83	4	0.67	-	-	-	-
鎌倉	-	-	-	-	-	-	-	-
鎌倉 三崎センター	-	-	-	-
小田原	-	-	-	-	-	-	2	2.00
小田原 足柄上センター	-	-	-	-	-	-
厚木	2	0.18	2	0.18	-	-	9	3.00	-	-
厚木 大和センター	-	-	-	-	-	-	-	-

表2 報告数・定点当たり報告数、疾病・年齢階級別
(全県及び横浜市・川崎市・相模原市を除く県域) (その1)

2021年42週(10月18日～10月24日)

*表2は、各保健福祉事務所からの最新の報告をもとに作成しているため、国の還元データである表1および表3の数値と一致しないことがあります。

インフルエンザ定点	項目	合計	～5か月	～11か月	1歳	2	3	4	5	6	7	8
インフルエンザ (高病原性鳥インフル エンザを除く)	全国	報告数	13	-	1	1	2	-	-	-	1	-
		定点当たり	0.00	-	0.00	0.00	0.00	-	-	-	0.00	-
	全県	報告数	-	-	-	-	-	-	-	-	-	-
		定点当たり	-	-	-	-	-	-	-	-	-	-
	県域	報告数	-	-	-	-	-	-	-	-	-	-
		定点当たり	-	-	-	-	-	-	-	-	-	-

小児科定点	項目	合計	～5か月	～11か月	1歳	2	3	4	5	6	7	8
RSウイルス 感染症	全国	報告数	1,148	128	143	358	269	131	68	30	11	1
		定点当たり	0.36	0.04	0.05	0.11	0.09	0.04	0.02	0.01	0.00	0.00
	全県	報告数	21	1	-	11	4	2	1	1	1	-
		定点当たり	0.10	0.00	-	0.05	0.02	0.01	0.00	0.00	0.00	-
	県域	報告数	3	1	-	1	1	-	-	-	-	-
		定点当たり	0.04	0.01	-	0.01	0.01	-	-	-	-	-
咽頭結膜熱	全国	報告数	284	1	27	123	55	19	20	13	12	3
		定点当たり	0.09	0.00	0.01	0.04	0.02	0.01	0.01	0.00	0.00	0.00
	全県	報告数	15	-	-	3	6	-	-	3	2	-
		定点当たり	0.07	-	-	0.01	0.03	-	-	0.01	0.01	-
	県域	報告数	7	-	-	2	-	-	3	1	-	-
		定点当たり	0.09	-	-	0.03	-	-	0.04	0.01	-	-
A群溶血性 レンサ球菌 咽頭炎	全国	報告数	1,527	-	10	113	125	166	136	157	141	140
		定点当たり	0.49	-	0.00	0.04	0.04	0.05	0.04	0.05	0.04	0.04
	全県	報告数	63	-	-	3	6	7	7	5	8	4
		定点当たり	0.29	-	-	0.01	0.03	0.03	0.03	0.02	0.04	0.02
	県域	報告数	11	-	-	1	1	1	3	-	1	-
		定点当たり	0.15	-	-	0.01	0.01	0.01	0.04	-	0.01	-
感染性胃腸炎	全国	報告数	7,050	73	416	1,236	1,002	779	616	506	372	278
		定点当たり	2.24	0.02	0.13	0.39	0.32	0.25	0.20	0.16	0.12	0.09
	全県	報告数	402	-	22	50	59	37	32	34	30	21
		定点当たり	1.85	-	0.10	0.23	0.27	0.17	0.15	0.16	0.14	0.10
	県域	報告数	133	-	7	9	15	14	7	7	10	9
		定点当たり	1.80	-	0.09	0.12	0.20	0.19	0.09	0.09	0.14	0.12
水痘	全国	報告数	234	1	6	24	12	19	30	27	19	20
		定点当たり	0.07	0.00	0.00	0.01	0.00	0.01	0.01	0.01	0.01	0.01
	全県	報告数	9	-	2	-	-	1	-	1	-	-
		定点当たり	0.04	-	0.01	-	-	0.00	-	0.00	-	-
	県域	報告数	2	-	-	-	-	-	-	-	-	1
		定点当たり	0.03	-	-	-	-	-	-	-	-	0.01

インフルエンザ定点	項目	9	10-14	15-19	20-29	30-39	40-49	50-59	60-69	70-79	80歳以上
インフルエンザ (高病原性鳥インフル エンザを除く)	全国	報告数	1	-	2	2	1	1	1	-	-
		定点当たり	0.00	-	0.00	0.00	0.00	0.00	0.00	-	-
	全県	報告数	-	-	-	-	-	-	-	-	-
		定点当たり	-	-	-	-	-	-	-	-	-
	県域	報告数	-	-	-	-	-	-	-	-	-
		定点当たり	-	-	-	-	-	-	-	-	-

小児科定点	項目	9	10-14	15-19	20歳以上	
RSウイルス 感染症	全国	報告数	-	4	-	5
		定点当たり	-	0.00	-	0.00
	全県	報告数	-	-	-	-
		定点当たり	-	-	-	-
	県域	報告数	-	-	-	-
		定点当たり	-	-	-	-
咽頭結膜熱	全国	報告数	-	4	-	3
		定点当たり	-	0.00	-	0.00
	全県	報告数	-	1	-	-
		定点当たり	-	0.00	-	-
	県域	報告数	-	1	-	-
		定点当たり	-	0.01	-	-
A群溶血性 レンサ球菌 咽頭炎	全国	報告数	102	228	27	70
		定点当たり	0.03	0.07	0.01	0.02
	全県	報告数	6	6	2	5
		定点当たり	0.03	0.03	0.01	0.02
	県域	報告数	-	2	-	1
		定点当たり	-	0.03	-	0.01
感染性胃腸炎	全国	報告数	234	704	157	445
		定点当たり	0.07	0.22	0.05	0.14
	全県	報告数	16	41	8	41
		定点当たり	0.07	0.19	0.04	0.19
	県域	報告数	6	19	3	23
		定点当たり	0.08	0.26	0.04	0.31
水痘	全国	報告数	19	39	4	2
		定点当たり	0.01	0.01	0.00	0.00
	全県	報告数	4	-	-	-
		定点当たり	0.02	-	-	-
	県域	報告数	1	-	-	-
		定点当たり	0.01	-	-	-

表2 報告数・定点当たり報告数、疾病・年齢階級別
(全県及び横浜市・川崎市・相模原市を除く県域) (その2)

2021年42週(10月18日～10月24日)

*表2は、各保健福祉事務所からの最新の報告をもとに作成しているため、国の週元データである表1および表3の数値と一致しないことがあります。

小児科定点		項目	合計	～5か月	～11か月	1歳
手足口病	全国	報告数	5,110	49	494	2,377
		定点当たり	1.62	0.02	0.16	0.76
	全県	報告数	60	-	6	28
		定点当たり	0.28	-	0.03	0.13
	県域	報告数	14	-	1	3
		定点当たり	0.19	-	0.01	0.04
伝染性紅斑	全国	報告数	37	-	9	9
		定点当たり	0.01	-	0.00	0.00
	全県	報告数	-	-	-	-
		定点当たり	-	-	-	-
	県域	報告数	-	-	-	-
		定点当たり	-	-	-	-
突発性発しん	全国	報告数	1,161	13	290	692
		定点当たり	0.37	0.00	0.09	0.22
	全県	報告数	77	1	17	49
		定点当たり	0.35	0.00	0.08	0.23
	県域	報告数	23	1	3	15
		定点当たり	0.31	0.01	0.04	0.20
ヘルパンギーナ	全国	報告数	2,231	7	154	811
		定点当たり	0.71	0.00	0.05	0.26
	全県	報告数	69	-	2	25
		定点当たり	0.32	-	0.01	0.12
	県域	報告数	14	-	-	4
		定点当たり	0.19	-	-	0.05
流行性耳下腺炎	全国	報告数	120	-	-	1
		定点当たり	0.04	-	-	0.00
	全県	報告数	14	-	-	-
		定点当たり	0.06	-	-	-
	県域	報告数	10	-	-	-
		定点当たり	0.14	-	-	-

小児科定点		項目	2	3	4	5	6	7	8	9	10-14	15-19	20歳以上
手足口病	全国	報告数	1,384	406	179	92	44	18	13	8	16	2	28
		定点当たり	0.44	0.13	0.06	0.03	0.01	0.01	0.00	0.00	0.01	0.00	0.01
	全県	報告数	16	4	3	2	1	-	-	-	-	-	-
		定点当たり	0.07	0.02	0.01	0.01	0.00	-	-	-	-	-	-
	県域	報告数	5	2	1	1	1	-	-	-	-	-	-
		定点当たり	0.07	0.03	0.01	0.01	0.01	-	-	-	-	-	-
伝染性紅斑	全国	報告数	4	4	5	2	1	2	-	-	-	-	1
		定点当たり	0.00	0.00	0.00	0.00	0.00	0.00	0.00	-	-	-	0.00
	全県	報告数	-	-	-	-	-	-	-	-	-	-	-
		定点当たり	-	-	-	-	-	-	-	-	-	-	-
	県域	報告数	-	-	-	-	-	-	-	-	-	-	-
		定点当たり	-	-	-	-	-	-	-	-	-	-	-
突発性発しん	全国	報告数	107	36	15	3	2	2	1	-	-	-	-
		定点当たり	0.03	0.01	0.00	0.00	0.00	0.00	0.00	-	-	-	-
	全県	報告数	7	2	-	-	1	-	-	-	-	-	-
		定点当たり	0.03	0.01	-	-	0.00	-	-	-	-	-	-
	県域	報告数	4	-	-	-	-	-	-	-	-	-	-
		定点当たり	0.05	-	-	-	-	-	-	-	-	-	-
ヘルパンギーナ	全国	報告数	681	288	134	65	36	18	11	9	11	1	5
		定点当たり	0.22	0.09	0.04	0.02	0.01	0.01	0.01	0.00	0.00	0.00	0.00
	全県	報告数	20	14	1	4	2	-	-	-	-	1	-
		定点当たり	0.09	0.06	0.00	0.02	0.01	-	-	-	-	0.00	-
	県域	報告数	5	4	-	-	1	-	-	-	-	-	-
		定点当たり	0.07	0.05	-	-	0.01	-	-	-	-	-	-
流行性耳下腺炎	全国	報告数	4	13	19	19	17	17	10	6	14	-	-
		定点当たり	0.00	0.00	0.01	0.01	0.01	0.01	0.01	0.00	0.00	0.00	-
	全県	報告数	1	-	2	1	2	3	2	2	2	1	-
		定点当たり	0.00	-	0.01	0.00	0.01	0.01	0.01	0.01	0.01	0.00	-
	県域	報告数	-	-	2	1	2	1	2	1	1	-	-
		定点当たり	-	-	0.03	0.01	0.03	0.01	0.03	0.01	0.01	0.01	-

表2 報告数・定点当たり報告数、疾病・年齢階級別
(全県及び横浜市・川崎市・相模原市を除く県域) (その3)

2021年42週(10月18日～10月24日)

*表2は、各保健福祉事務所からの最新の報告をもとに作成しているため、国の還元データである表1および表3の数値と一致しないことがあります。

眼科定点		項目	合計	～5か月	～11か月	1歳	2	3	4	5	6	7	8
急性出血性結膜炎	全国	報告数	3	-	-	-	-	-	-	-	-	-	-
		定点当たり	0.00	-	-	-	-	-	-	-	-	-	-
	全県	報告数	-	-	-	-	-	-	-	-	-	-	-
		定点当たり	-	-	-	-	-	-	-	-	-	-	-
	県域	報告数	-	-	-	-	-	-	-	-	-	-	-
		定点当たり	-	-	-	-	-	-	-	-	-	-	-
流行性角結膜炎	全国	報告数	147	-	-	2	2	2	2	1	1	-	1
		定点当たり	0.21	-	-	0.00	0.00	0.00	0.00	0.00	0.00	-	0.00
	全県	報告数	23	-	-	-	-	1	-	-	1	-	1
		定点当たり	0.47	-	-	-	-	0.02	-	-	0.02	-	0.02
	県域	報告数	16	-	-	-	-	-	-	-	1	-	-
		定点当たり	0.94	-	-	-	-	-	-	-	0.06	-	-

基幹定点(週報)		項目	合計	0歳	1-4	5-9	10-14	15-19	20-24	25-29	30-34	35-39	40-44
細菌性髄膜炎	全国	報告数	4	1	-	-	-	-	-	-	-	-	-
		定点当たり	0.01	0.00	-	-	-	-	-	-	-	-	-
	全県	報告数	-	-	-	-	-	-	-	-	-	-	-
		定点当たり	-	-	-	-	-	-	-	-	-	-	-
	県域	報告数	-	-	-	-	-	-	-	-	-	-	-
		定点当たり	-	-	-	-	-	-	-	-	-	-	-
無菌性髄膜炎	全国	報告数	11	3	-	-	1	-	1	3	-	-	-
		定点当たり	0.02	0.01	-	-	0.00	-	0.00	0.01	-	-	-
	全県	報告数	-	-	-	-	-	-	-	-	-	-	-
		定点当たり	-	-	-	-	-	-	-	-	-	-	-
	県域	報告数	-	-	-	-	-	-	-	-	-	-	-
		定点当たり	-	-	-	-	-	-	-	-	-	-	-
マイコプラズマ肺炎	全国	報告数	10	-	4	-	3	1	-	2	-	-	-
		定点当たり	0.02	-	0.01	-	0.01	0.00	-	0.00	-	-	-
	全県	報告数	2	-	-	-	2	-	-	-	-	-	-
		定点当たり	0.18	-	-	-	0.18	-	-	-	-	-	-
	県域	報告数	2	-	-	-	-	-	-	-	-	-	-
		定点当たり	0.40	-	-	-	-	-	-	-	-	-	-
クラミジア肺炎 (オウム病を除く)	全国	報告数	-	-	-	-	-	-	-	-	-	-	-
		定点当たり	-	-	-	-	-	-	-	-	-	-	-
	全県	報告数	-	-	-	-	-	-	-	-	-	-	-
		定点当たり	-	-	-	-	-	-	-	-	-	-	-
	県域	報告数	-	-	-	-	-	-	-	-	-	-	-
		定点当たり	-	-	-	-	-	-	-	-	-	-	-
感染性胃腸炎 (ロタウイルス)	全国	報告数	1	-	-	-	1	-	-	-	-	-	-
		定点当たり	0.00	-	-	-	0.00	-	-	-	-	-	-
	全県	報告数	-	-	-	-	-	-	-	-	-	-	-
		定点当たり	-	-	-	-	-	-	-	-	-	-	-
	県域	報告数	-	-	-	-	-	-	-	-	-	-	-
		定点当たり	-	-	-	-	-	-	-	-	-	-	-

眼科定点		項目	9	10-14	15-19	20-29	30-39	40-49	50-59	60-69	70歳以上
急性出血性結膜炎	全国	報告数	-	-	-	1	-	-	-	1	1
		定点当たり	-	-	-	0.00	-	-	-	0.00	0.00
	全県	報告数	-	-	-	-	-	-	-	-	-
		定点当たり	-	-	-	-	-	-	-	-	-
	県域	報告数	-	-	-	-	-	-	-	-	-
		定点当たり	-	-	-	-	-	-	-	-	-
流行性角結膜炎	全国	報告数	-	2	8	29	22	24	21	9	21
		定点当たり	-	0.00	0.01	0.04	0.03	0.03	0.03	0.01	0.03
	全県	報告数	-	-	1	3	-	5	4	2	5
		定点当たり	-	-	0.02	0.06	-	0.10	0.08	0.04	0.10
	県域	報告数	-	-	1	2	-	3	2	2	5
		定点当たり	-	-	0.06	0.12	-	0.18	0.12	0.12	0.29

基幹定点(週報)		項目	45-49	50-54	55-59	60-64	65-69	70歳以上
細菌性髄膜炎	全国	報告数	-	-	-	-	-	3
		定点当たり	-	-	-	-	-	0.01
	全県	報告数	-	-	-	-	-	-
		定点当たり	-	-	-	-	-	-
	県域	報告数	-	-	-	-	-	-
		定点当たり	-	-	-	-	-	-
無菌性髄膜炎	全国	報告数	-	1	-	-	-	2
		定点当たり	-	0.00	-	-	-	0.00
	全県	報告数	-	-	-	-	-	-
		定点当たり	-	-	-	-	-	-
	県域	報告数	-	-	-	-	-	-
		定点当たり	-	-	-	-	-	-
マイコプラズマ肺炎	全国	報告数	-	-	-	-	-	
		定点当たり	-	-	-	-	-	
	全県	報告数	-	-	-	-	-	
		定点当たり	-	-	-	-	-	
	県域	報告数	-	-	-	-	-	
		定点当たり	-	-	-	-	-	
クラミジア肺炎 (オウム病を除く)	全国	報告数	-	-	-	-	-	
		定点当たり	-	-	-	-	-	
	全県	報告数	-	-	-	-	-	
		定点当たり	-	-	-	-	-	
	県域	報告数	-	-	-	-	-	
		定点当たり	-	-	-	-	-	
感染性胃腸炎 (ロタウイルス)	全国	報告数	-	-	-	-	-	
		定点当たり	-	-	-	-	-	
	全県	報告数	-	-	-	-	-	
		定点当たり	-	-	-	-	-	
	県域	報告数	-	-	-	-	-	
		定点当たり	-	-	-	-	-	

表3 5週前～今週の推移 (その1)
 (全県及び横浜市・川崎市・相模原市を除く県域)

2021年42週(10月18日～10月24日)

疾病名	項目		5週前	4週前	3週前	2週前	1週前	今週
			37週	38週	39週	40週	41週	42週
			(09月13日 ～09月19 日)	(09月20日 ～09月26 日)	(09月27日 ～10月03 日)	(10月04日 ～10月10 日)	(10月11日 ～10月17 日)	(10月18日 ～10月24 日)
インフルエンザ (高病原性鳥インフル ンザを除く)	全県	報告数	-	-	-	-	-	-
		定点当たり	-	-	-	-	-	-
	県域	報告数	-	-	-	-	-	-
		定点当たり	-	-	-	-	-	-
RSウイルス 感染症	全県	報告数	29	30	23	11	3	21
		定点当たり	0.14	0.14	0.10	0.05	0.01	0.10
	県域	報告数	16	19	6	3	-	3
		定点当たり	0.22	0.26	0.08	0.04	-	0.04
咽頭結膜熱	全県	報告数	15	6	7	4	9	15
		定点当たり	0.07	0.03	0.03	0.02	0.04	0.07
	県域	報告数	11	2	-	1	6	7
		定点当たり	0.15	0.03	-	0.01	0.08	0.09
A群溶血性 レンサ球菌 咽頭炎	全県	報告数	41	40	49	58	44	63
		定点当たり	0.19	0.18	0.22	0.27	0.20	0.29
	県域	報告数	5	7	9	12	10	11
		定点当たり	0.07	0.10	0.12	0.17	0.14	0.15
感染性胃腸炎	全県	報告数	362	334	375	404	423	402
		定点当たり	1.69	1.50	1.70	1.85	1.95	1.85
	県域	報告数	123	114	139	133	154	133
		定点当たり	1.66	1.56	1.90	1.85	2.08	1.80
水痘	全県	報告数	8	13	19	15	17	9
		定点当たり	0.04	0.06	0.09	0.07	0.08	0.04
	県域	報告数	4	4	4	2	3	2
		定点当たり	0.05	0.05	0.05	0.03	0.04	0.03
手足口病	全県	報告数	26	18	9	26	27	60
		定点当たり	0.12	0.08	0.04	0.12	0.12	0.28
	県域	報告数	6	2	1	1	4	14
		定点当たり	0.08	0.03	0.01	0.01	0.05	0.19
伝染性紅斑	全県	報告数	2	1	1	1	1	-
		定点当たり	0.01	0.00	0.00	0.00	0.00	-
	県域	報告数	2	1	1	-	1	-
		定点当たり	0.03	0.01	0.01	-	0.01	-
突発性発しん	全県	報告数	79	66	78	67	84	77
		定点当たり	0.37	0.30	0.35	0.31	0.39	0.35
	県域	報告数	27	23	28	23	29	23
		定点当たり	0.36	0.32	0.38	0.32	0.39	0.31

表3 5週前～今週の推移 (その2)
 (全県及び横浜市・川崎市・相模原市を除く県域)

2021年42週(10月18日～10月24日)

疾病名	項目		5週前	4週前	3週前	2週前	1週前	今週
			37週	38週	39週	40週	41週	42週
			(09月13日 ～09月19 日)	(09月20日 ～09月26 日)	(09月27日 ～10月03 日)	(10月04日 ～10月10 日)	(10月11日 ～10月17 日)	(10月18日 ～10月24 日)
ヘルパンギーナ	全県	報告数	27	12	38	41	53	69
		定点当たり	0.13	0.05	0.17	0.19	0.24	0.32
	県域	報告数	8	2	4	4	8	14
		定点当たり	0.11	0.03	0.05	0.06	0.11	0.19
流行性耳下腺炎	全県	報告数	8	10	8	8	15	14
		定点当たり	0.04	0.05	0.04	0.04	0.07	0.06
	県域	報告数	4	2	3	1	2	10
		定点当たり	0.05	0.03	0.04	0.01	0.03	0.14
急性出血性結膜炎	全県	報告数	-	1	-	-	-	-
		定点当たり	-	0.02	-	-	-	-
	県域	報告数	-	1	-	-	-	-
		定点当たり	-	0.06	-	-	-	-
流行性角結膜炎	全県	報告数	26	22	22	24	30	23
		定点当たり	0.55	0.46	0.43	0.47	0.59	0.47
	県域	報告数	8	6	5	10	10	16
		定点当たり	0.47	0.35	0.29	0.59	0.59	0.94
細菌性髄膜炎	全県	報告数	1	-	-	1	-	-
		定点当たり	0.09	-	-	0.09	-	-
	県域	報告数	-	-	-	1	-	-
		定点当たり	-	-	-	0.20	-	-
無菌性髄膜炎	全県	報告数	-	-	-	2	-	-
		定点当たり	-	-	-	0.18	-	-
	県域	報告数	-	-	-	-	-	-
		定点当たり	-	-	-	-	-	-
マイコプラズマ肺炎	全県	報告数	-	-	-	-	-	2
		定点当たり	-	-	-	-	-	0.18
	県域	報告数	-	-	-	-	-	2
		定点当たり	-	-	-	-	-	0.40
クラミジア肺炎 (オウム病を除く)	全県	報告数	-	-	-	-	-	-
		定点当たり	-	-	-	-	-	-
	県域	報告数	-	-	-	-	-	-
		定点当たり	-	-	-	-	-	-
感染性胃腸炎 (ロタウイルス)	全県	報告数	-	-	-	-	-	-
		定点当たり	-	-	-	-	-	-
	県域	報告数	-	-	-	-	-	-
		定点当たり	-	-	-	-	-	-