



神奈川県感染症発生情報（40週報）

（2021年10月4日～10月10日）

<https://www.pref.kanagawa.jp/sys/eiken>



今週の注目感染症

～播種性クリプトコックス症～

クリプトコックス属真菌による感染症です。クリプトコックス属真菌は土壌に生息しており腐敗した木材や、鳥の糞中で増殖します。健康な人では吸引して感染しても発症することはまれですが、免疫力が低下した際に発症する場合があります。おもな症状は、発熱、頭痛、発疹、筋肉痛、体重減少、倦怠感や乾いた咳などです。免疫力が低下した人が感染すると重症化しやすいので注意が必要です。予防として免疫機能の低下している人は土ほこりや鳥の糞には近づかないようにしましょう。

～新型コロナウイルス感染症～

今週の報告数は516例となり、前週793例から減少しています（※患者情報の変更により、前週と数字が異なる場合があります）。

現在政府により神奈川県に発出されていた緊急事態宣言は9月30日で解除されました。神奈川県では感染の再拡大を防ぐためにこれまで行ってきた要請を段階的に緩和することとしています。（詳細は神奈川県ホームページ）また神奈川県で実施している変異株モニタリングの結果では、現在の流行の大半はデルタ株によるものと分かっていますが、流行株が変わっても、基本的な感染対策は十分に有効です。今後も手洗い・マスク着用といった従来の行動維持を心がけてください。

今週的全数把握対象疾患

（当該週の国による集計及び各保健福祉事務所からの報告をもとに期日を決めて集計しているため、集計数が前後することがあります。）

分類	対象疾患	内訳				神奈川県 (今週)	神奈川県 (2021年累計)
		県域	横浜市	川崎市	相模原市		
二類	結核	4	4	1	5	14	840
三類	腸管出血性大腸菌感染症	3	1	1		5	214
四類	レジオネラ症	1	1			2	78
五類	カルバペネム耐性腸内細菌科細菌感染症	1				1	90
	侵襲性肺炎球菌感染症		1			1	63
	水痘（入院例）	1				1	14
	梅毒	2	2	1		5	223
	播種性クリプトコックス症			1		1	7

全数把握対象疾患情報

- ・結核14例：年齢群は10歳未満1例、30歳代1例、40歳代2例、60歳代2例、70歳代4例、80歳代3例、90歳代1例、病型は肺結核4例、粟粒結核1例、結核性胸膜炎1例、腸結核1例、頸部結核1例、無症状病原体保有者6例
- ・腸管出血性大腸菌感染症5例：年齢群は10歳未満1例、20歳代1例、30歳代1例、40歳代1例、90歳代1例、血清型・毒素型は026VT1 3例、0157VT2 1例、血清での抗原凝集抗体又は抗ベロ毒素抗体の検出1例、推定感染経路は経口感染2例、接触感染2例、不明1例、推定感染地域は神奈川県4例、不明1例
- ・レジオネラ症2例：年齢群は70歳代1例、80歳代1例、病型は肺炎型1例、ポンティアック熱型1例、推定感染経路は不明2例、推定感染地域は神奈川県1例、不明1例
- ・カルバペネム耐性腸内細菌科細菌感染症1例：年齢群は50歳代、菌種は*Citrobacter freundii*、推定感染経路は以前からの保菌、推定感染地域は神奈川県
- ・侵襲性肺炎球菌感染症1例：年齢群は10歳未満、推定感染経路は飛沫・飛沫核感染、推定感染地域は神奈川県、ワクチン接種歴は有り
- ・水痘（入院例）1例：年齢群は70歳代、病型は検査診断例、感染経路は不明、推定感染地域は神奈川県、ワクチン接種歴は不明
- ・梅毒5例：年齢群は20歳代2例、30歳代1例、40歳代1例、50歳代1例、病型は早期顕症梅毒Ⅰ期4例、早期顕症梅毒Ⅱ期1例、推定感染経路は性的接触5例、推定感染地域は神奈川県2例、東京都2例、日本国内都道府県不明1例
- ・播種性クリプトコックス症1例：年齢群は50歳代、推定感染経路は鳥糞などの接触、推定感染地域は神奈川県

新型インフルエンザ等感染症

- ・新型コロナウイルス感染症 516例

今週の定点把握対象疾患

- ・今週は、定点当たり報告数が注意報・警報レベルを超える疾患はありませんでした。

神奈川県感染症情報センター

神奈川県衛生研究所 企画情報部 衛生情報課

TEL:0467-83-4400(代表)

FAX:0467-89-5211(企画情報部)

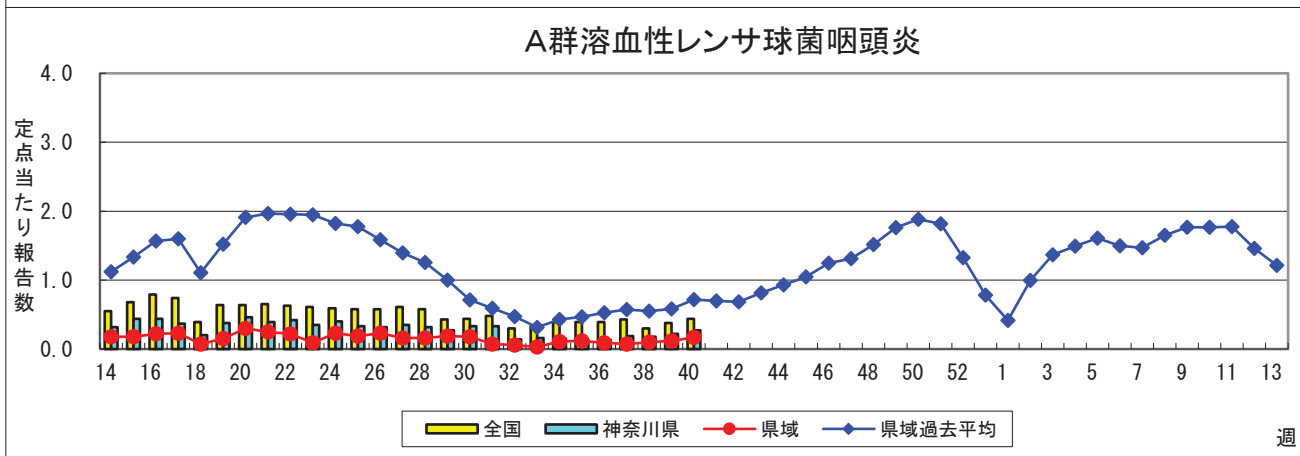
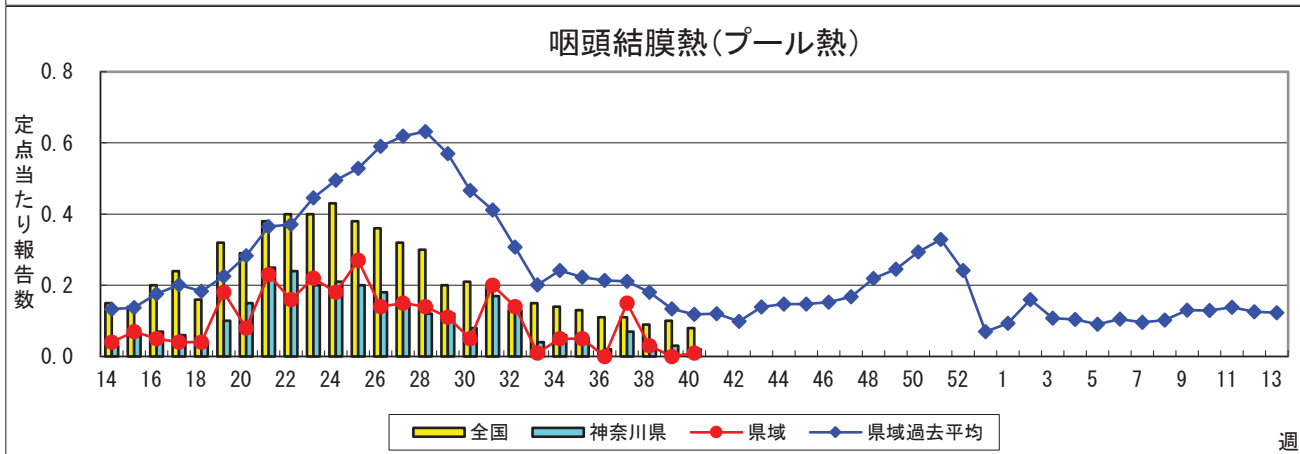
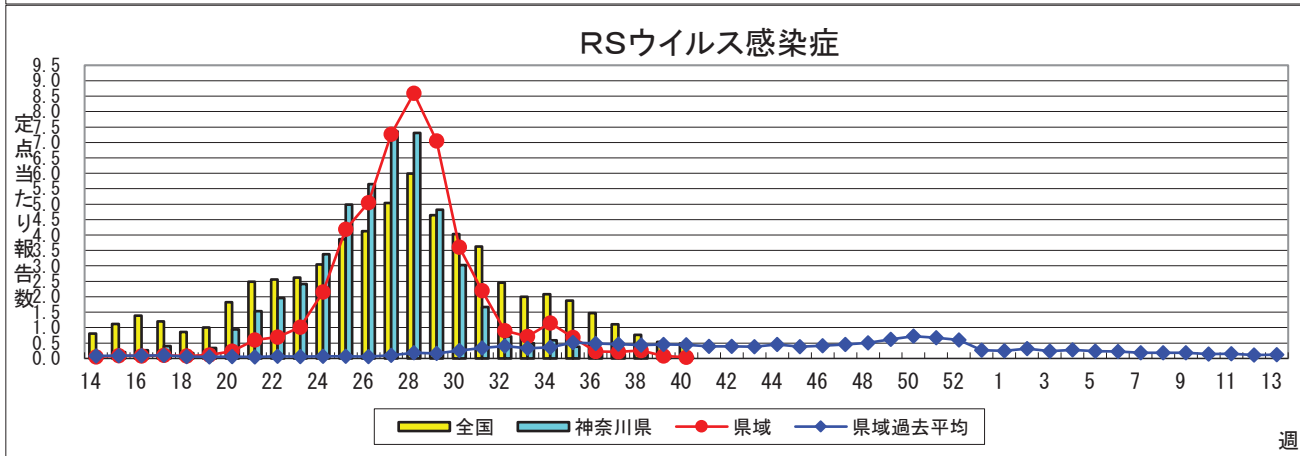
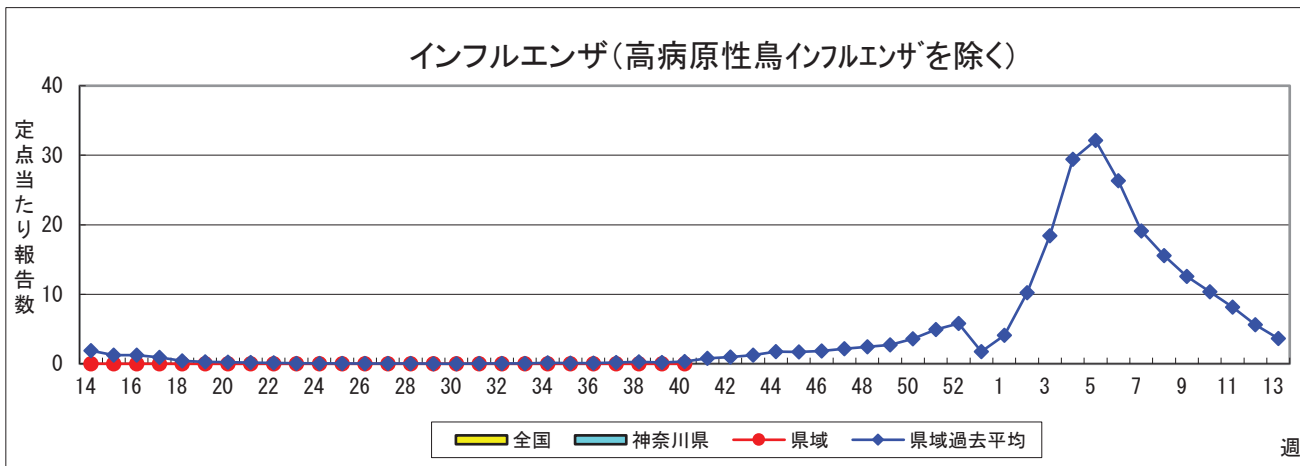
感染症発生動向調査事業は「感染症の予防及び感染症の患者に対する医療に関する法律」によって行われています。

*県域とは、神奈川県内の市町村のうち横浜市、川崎市、相模原市を除いた地域です

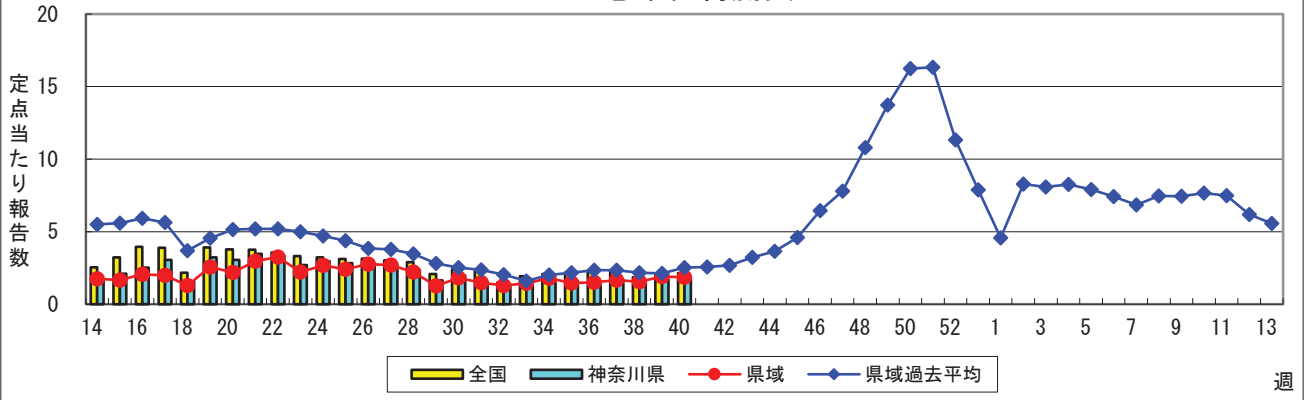
感染症発生動向調査: 週報対象疾患の時系列グラフ

※疾患名の括弧書きは、一般名称であり、正式名称ではありません。 2021年40週

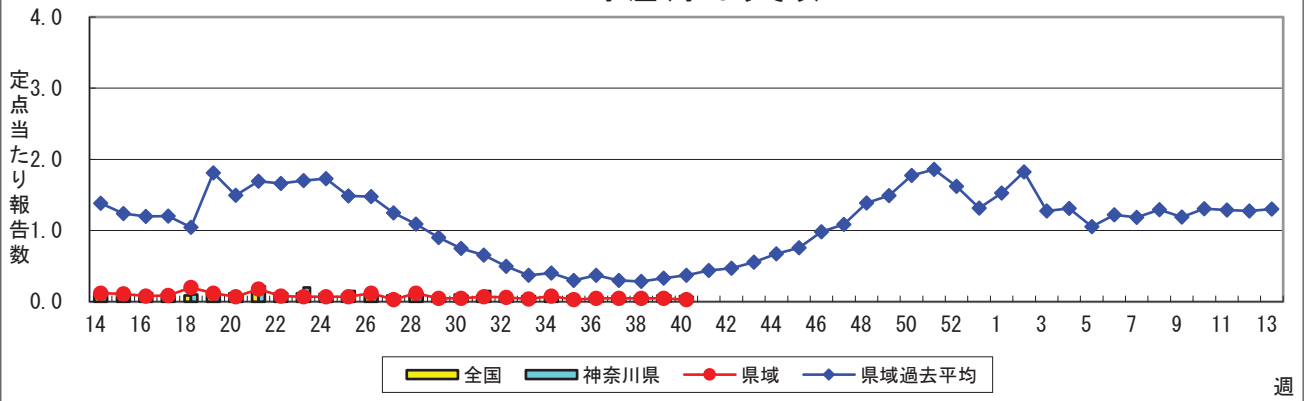
※神奈川県&県域(横浜市・川崎市・相模原市を除く)のデータです。(10月04日~10月10日)



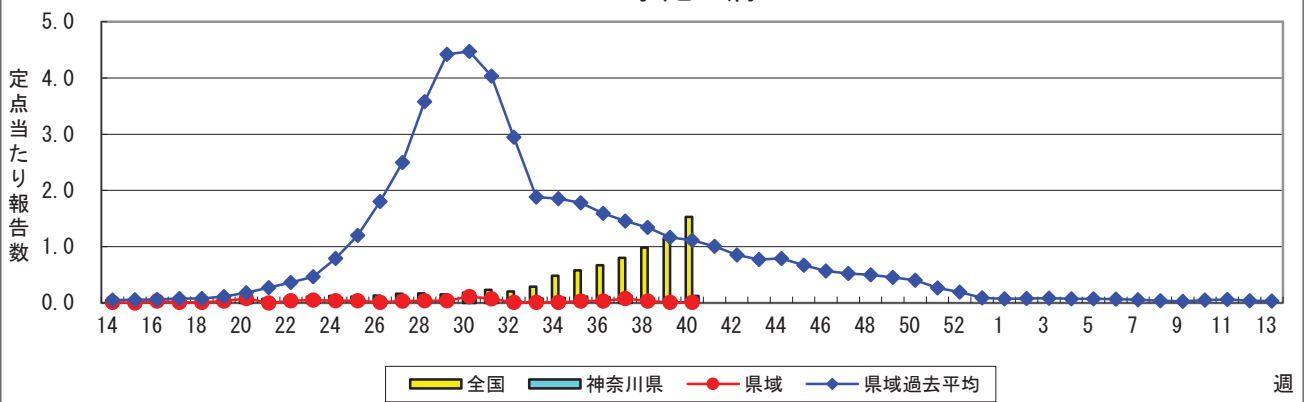
感染性胃腸炎



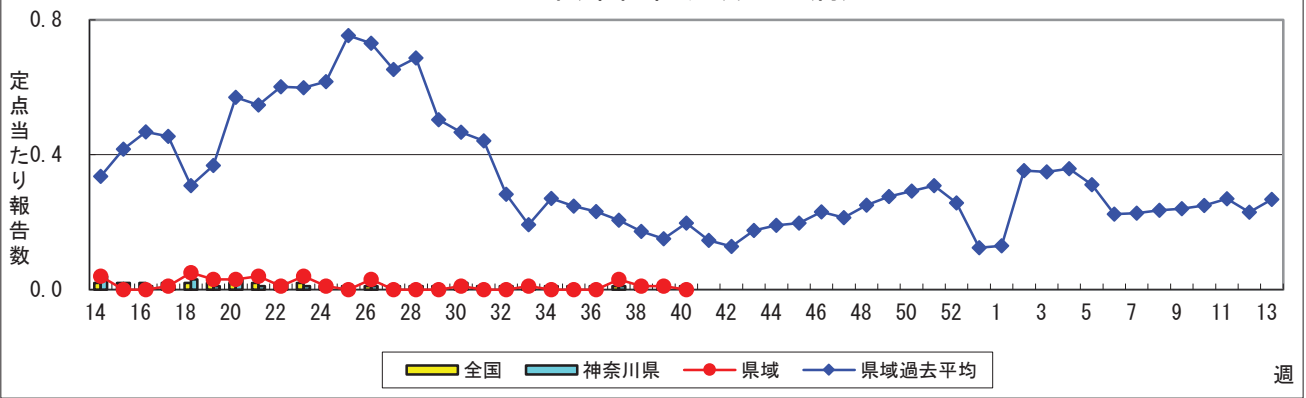
水痘(水ぼうそう)



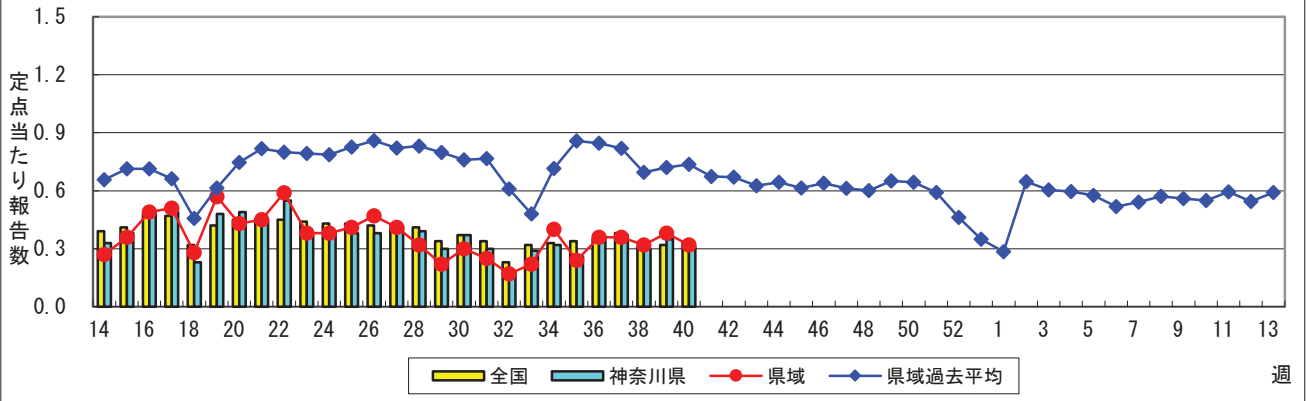
手足口病



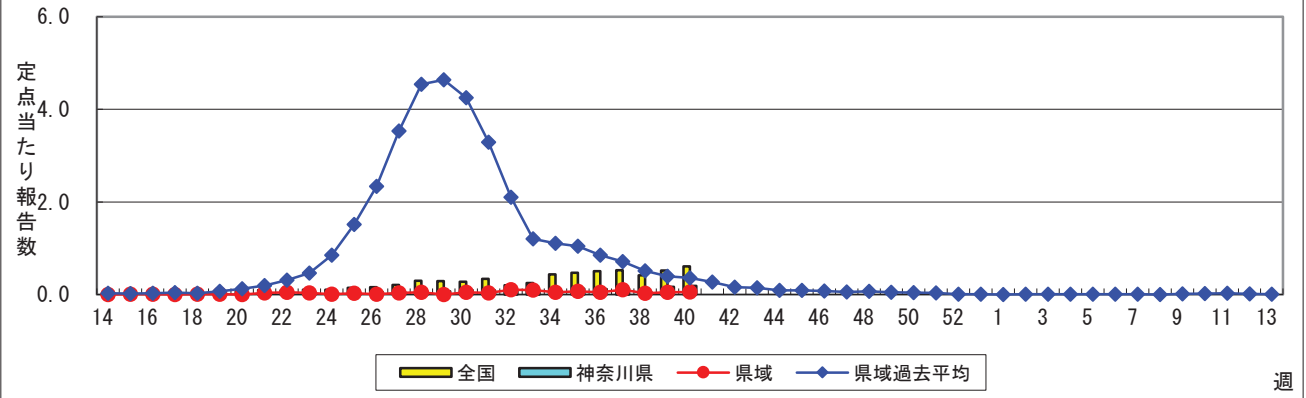
伝染性紅斑(リンゴ病)



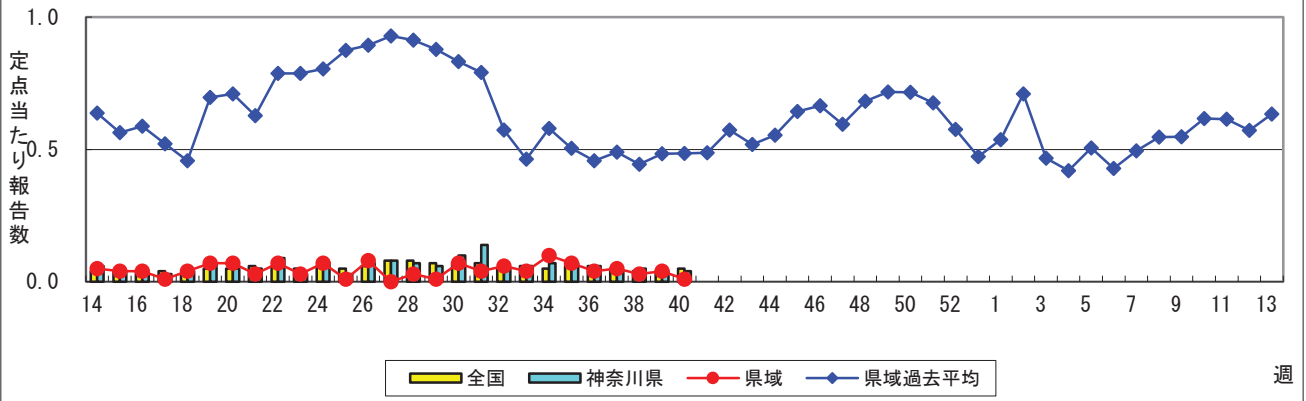
突発性発しん



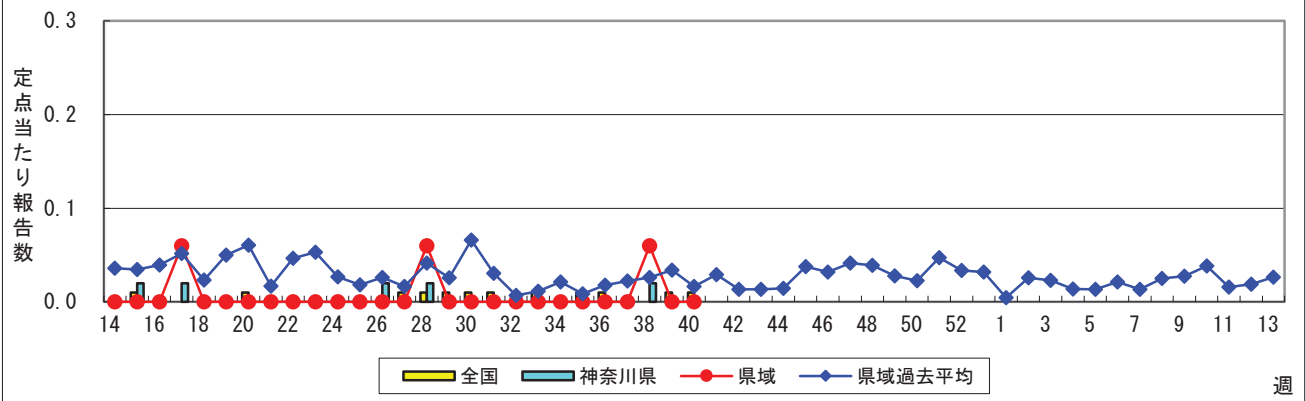
ヘルパンギーナ



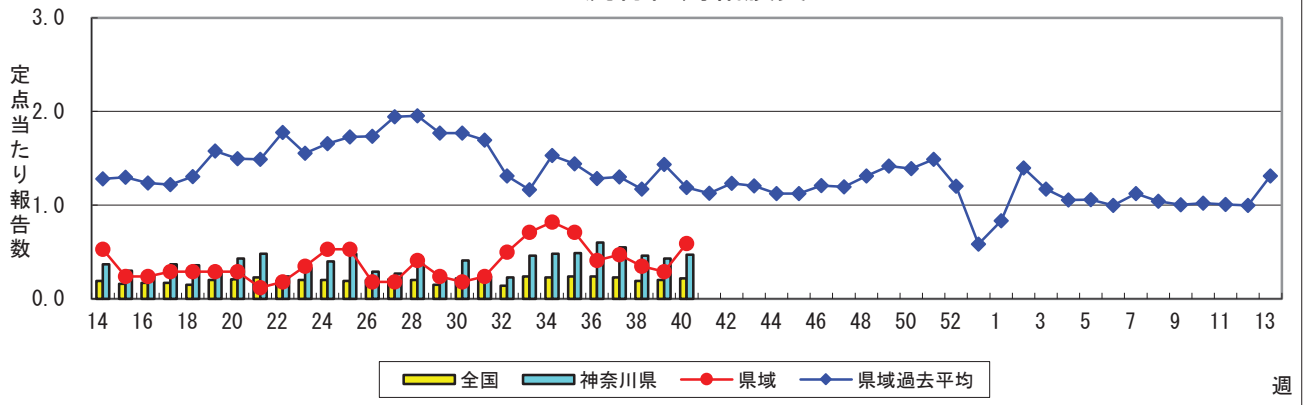
流行性耳下腺炎(おたふくかぜ)



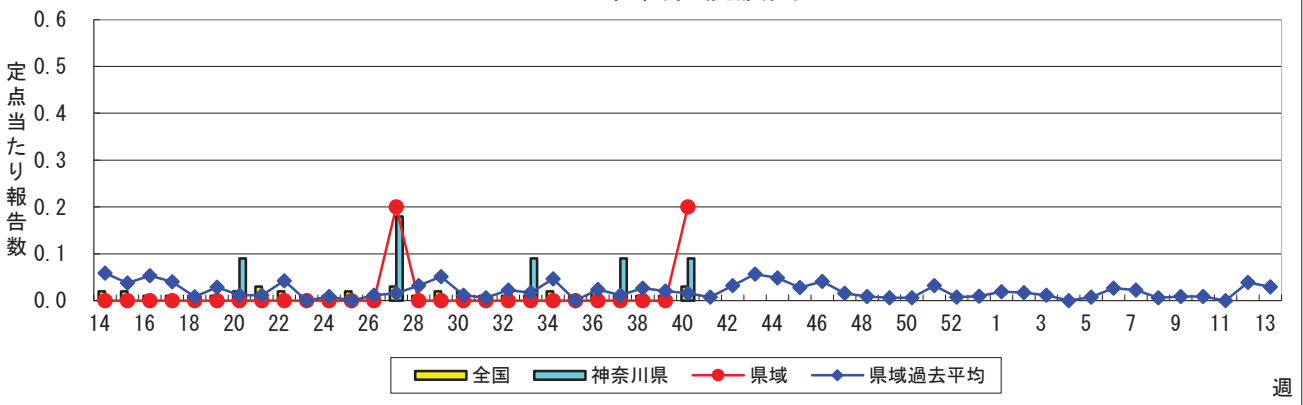
急性出血性結膜炎



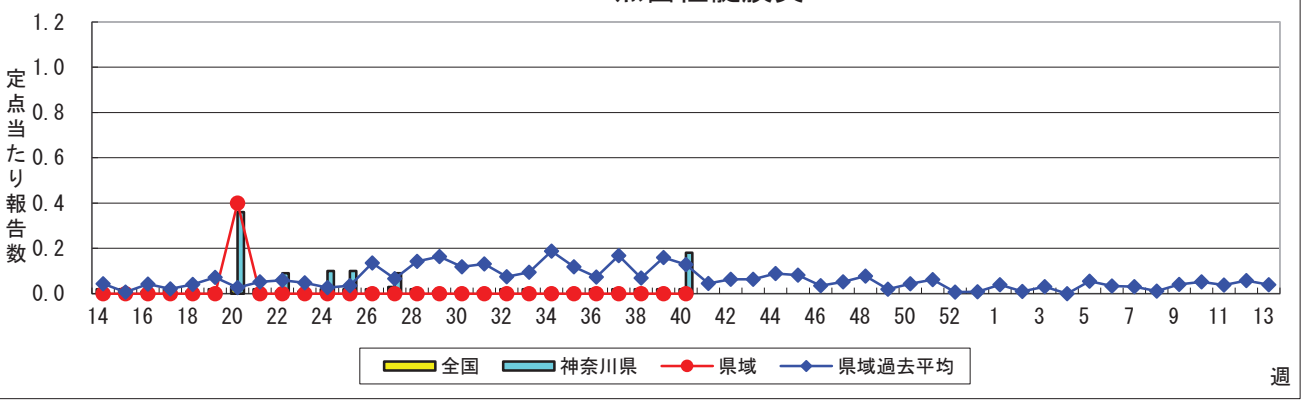
流行性角結膜炎



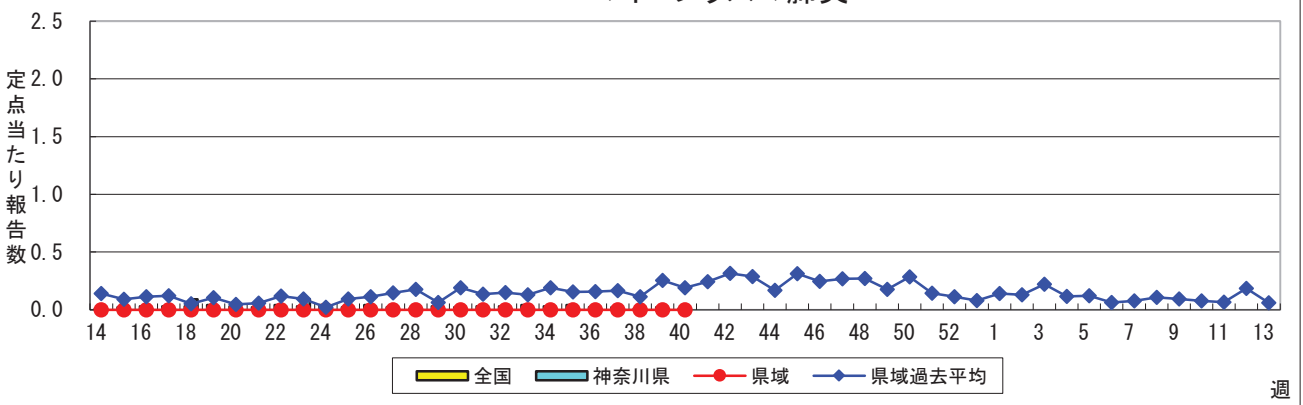
細菌性髄膜炎



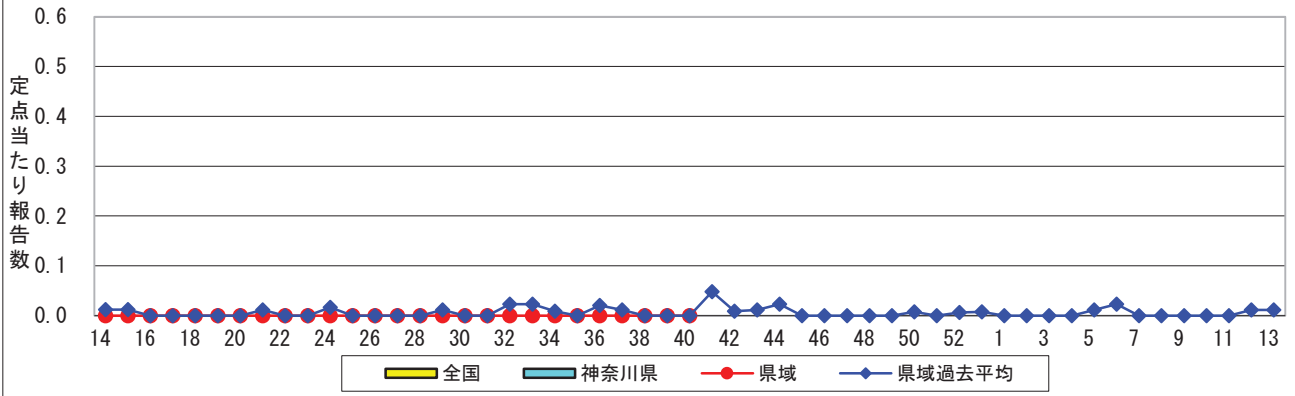
無菌性髄膜炎



マイコプラズマ肺炎



クラミジア肺炎(オウム病を除く)



感染性胃腸炎(ロタウイルス)

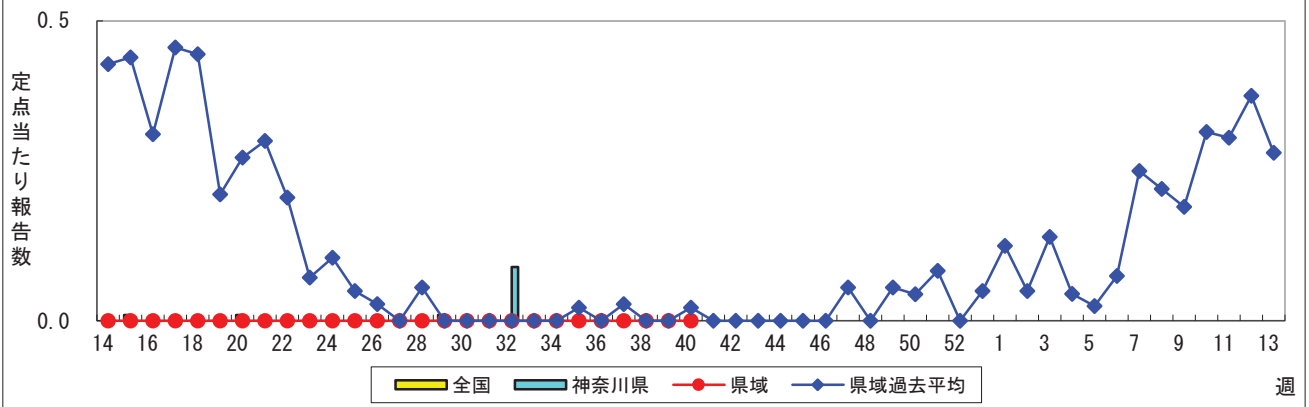


表1 報告数・定点当たり報告数 疾病、政令市・保健所別 (その1)

2021年40週(10月04日~10月10日)

神奈川県	インフルエンザ (高病原性鳥インフルエンザを 除く)		RSウイルス感染症		咽頭結膜熱		A群溶血性レンサ球菌 咽頭炎		感染性胃腸炎	
	報告数	定点当たり	報告数	定点当たり	報告数	定点当たり	報告数	定点当たり	報告数	定点当たり
全県	-	-	11	0.05	4	0.02	58	0.27	404	1.85
横浜市	-	-	5	0.06	1	0.01	13	0.15	134	1.58
川崎市	-	-	3	0.08	2	0.05	19	0.51	76	2.05
相模原市	-	-	-	-	-	-	14	0.58	61	2.54
県域 (横浜市、川崎市、相模原市を除く)	-	-	3	0.04	1	0.01	12	0.17	133	1.85
横須賀市	-	-	-	-	-	-	1	0.11	20	2.22
藤沢市	-	-	1	0.10	-	-	-	-	20	2.00
茅ヶ崎市	-	-	-	-	-	-	3	0.43	5	0.71
平塚	-	-	-	-	-	-	2	0.29	14	2.00
平塚 秦野センター	-	-	-	-	-	-	-	-	20	4.00
鎌倉	-	-	-	-	-	-	-	-	13	2.60
鎌倉 三崎センター	-	-	-	-	1	0.50	-	-	-	-
小田原	-	-	-	-	-	-	3	0.50	9	1.50
小田原 足柄上センター	-	-	-	-	-	-	-	-	-	-
厚木	-	-	2	0.18	-	-	-	-	21	1.91
厚木 大和センター	-	-	-	-	-	-	3	0.43	11	1.57

神奈川県	水痘		手足口病		伝染性紅斑		突発性発しん	
	報告数	定点当たり	報告数	定点当たり	報告数	定点当たり	報告数	定点当たり
全県	15	0.07	26	0.12	1	0.00	67	0.31
横浜市	11	0.13	8	0.09	-	-	31	0.36
川崎市	2	0.05	17	0.46	-	-	9	0.24
相模原市	-	-	-	-	1	0.04	4	0.17
県域 (横浜市、川崎市、相模原市を除く)	2	0.03	1	0.01	-	-	23	0.32
横須賀市	-	-	-	-	-	-	4	0.44
藤沢市	-	-	-	-	-	-	6	0.60
茅ヶ崎市	-	-	-	-	-	-	1	0.14
平塚	1	0.14	-	-	-	-	2	0.29
平塚 秦野センター	-	-	-	-	-	-	1	0.20
鎌倉	-	-	-	-	-	-	1	0.20
鎌倉 三崎センター	-	-	-	-	-	-	1	0.50
小田原	-	-	-	-	-	-	-	-
小田原 足柄上センター	-	-	-	-	-	-	-	-
厚木	1	0.09	1	0.09	-	-	4	0.36
厚木 大和センター	-	-	-	-	-	-	3	0.43

神奈川県	ヘルパンギーナ		流行性耳下腺炎		急性出血性結膜炎		流行性角結膜炎		細菌性髄膜炎	
	報告数	定点当たり	報告数	定点当たり	報告数	定点当たり	報告数	定点当たり	報告数	定点当たり
全県	41	0.19	8	0.04	-	-	24	0.47	1	0.09
横浜市	11	0.13	5	0.06	-	-	8	0.38	-	-
川崎市	23	0.62	1	0.03	-	-	2	0.22	-	-
相模原市	3	0.13	1	0.04	-	-	4	1.00	-	-
県域 (横浜市、川崎市、相模原市を除く)	4	0.06	1	0.01	-	-	10	0.59	1	0.20
横須賀市	2	0.22	-	-	-	-	1	0.50	-	-
藤沢市	1	0.10	-	-	-	-	2	0.67	-	-
茅ヶ崎市	-	-	-	-	-	-	-	-
平塚	1	0.14	1	0.14	-	-	-	-	1	1.00
平塚 秦野センター	-	-	-	-	-	-	-	-
鎌倉	-	-	-	-	-	-	-	-
鎌倉 三崎センター	-	-	-	-
小田原	-	-	-	-	-	-	-	-
小田原 足柄上センター	-	-	-	-	-	-
厚木	-	-	-	-	-	-	7	2.33	-	-
厚木 大和センター	-	-	-	-	-	-	-	-

表2 報告数・定点当たり報告数、疾病・年齢階級別
(全県及び横浜市・川崎市・相模原市を除く県域) (その1)

2021年40週(10月04日～10月10日)

*表2は、各保健福祉事務所からの最新の報告をもとに作成しているため、国の還元データである表1および表3の数値と一致しないことがあります。

インフルエンザ定点	項目	合計	～5か月	～11か月	1歳	2	3	4	5	6	7	8
インフルエンザ (高病原性鳥インフル エンザを除く)	全国	報告数	10	2	2	-	1	-	1	1	-	-
		定点当たり	0.00	0.00	0.00	-	0.00	-	0.00	0.00	-	-
	全県	報告数	-	-	-	-	-	-	-	-	-	-
		定点当たり	-	-	-	-	-	-	-	-	-	-
	県域	報告数	-	-	-	-	-	-	-	-	-	-
		定点当たり	-	-	-	-	-	-	-	-	-	-

小児科定点	項目	合計	～5か月	～11か月	1歳	2	3	4	5	6	7	8	
RSウイルス 感染症	全国	報告数	1,511	139	157	442	343	244	111	49	9	5	6
		定点当たり	0.48	0.04	0.05	0.14	0.11	0.08	0.04	0.02	0.00	0.00	0.00
	全県	報告数	11	1	1	3	4	1	1	-	-	-	-
		定点当たり	0.05	0.00	0.00	0.01	0.02	0.00	0.00	-	-	-	-
	県域	報告数	3	1	1	-	-	1	-	-	-	-	-
		定点当たり	0.04	0.01	0.01	-	-	0.01	-	-	-	-	-
咽頭結膜熱	全国	報告数	262	1	28	92	46	30	20	18	8	7	4
		定点当たり	0.08	0.00	0.01	0.03	0.01	0.01	0.01	0.01	0.00	0.00	0.00
	全県	報告数	4	-	-	3	-	-	-	-	-	1	-
		定点当たり	0.02	-	-	0.01	-	-	-	-	-	0.00	-
	県域	報告数	1	-	-	-	-	-	-	-	-	1	-
		定点当たり	0.01	-	-	-	-	-	-	-	-	0.01	-
A群溶血性 レンサ球菌 咽頭炎	全国	報告数	1,396	-	11	110	117	124	182	146	141	116	96
		定点当たり	0.44	-	0.00	0.03	0.04	0.04	0.06	0.05	0.04	0.04	0.03
	全県	報告数	58	-	-	1	3	3	6	2	8	9	12
		定点当たり	0.27	-	-	0.00	0.01	0.01	0.03	0.01	0.04	0.04	0.06
	県域	報告数	12	-	-	-	1	1	1	1	3	2	3
		定点当たり	0.17	-	-	-	0.01	0.01	0.01	0.01	0.04	0.03	0.04
感染性胃腸炎	全国	報告数	6,790	74	453	1,237	916	712	535	440	323	297	253
		定点当たり	2.15	0.02	0.14	0.39	0.29	0.23	0.17	0.14	0.10	0.09	0.08
	全県	報告数	404	2	30	68	43	45	20	28	19	18	22
		定点当たり	1.85	0.01	0.14	0.31	0.20	0.21	0.09	0.13	0.09	0.08	0.10
	県域	報告数	133	-	8	18	15	14	8	7	8	5	9
		定点当たり	1.85	-	0.11	0.25	0.21	0.19	0.11	0.10	0.11	0.07	0.13
水痘	全国	報告数	247	3	12	26	11	29	29	21	22	16	
		定点当たり	0.08	0.00	0.00	0.01	0.00	0.00	0.01	0.01	0.01	0.01	
	全県	報告数	15	-	1	1	2	-	2	1	1	-	
		定点当たり	0.07	-	0.00	0.00	0.01	-	0.01	0.00	0.00	-	
	県域	報告数	2	-	-	-	-	-	1	-	-	-	
		定点当たり	0.03	-	-	-	-	-	0.01	-	-	-	

インフルエンザ定点	項目	9	10-14	15-19	20-29	30-39	40-49	50-59	60-69	70-79	80歳以上
インフルエンザ (高病原性鳥インフル エンザを除く)	全国	報告数	-	-	1	-	1	-	1	-	-
		定点当たり	-	-	0.00	-	0.00	-	0.00	-	-
	全県	報告数	-	-	-	-	-	-	-	-	-
		定点当たり	-	-	-	-	-	-	-	-	-
	県域	報告数	-	-	-	-	-	-	-	-	-
		定点当たり	-	-	-	-	-	-	-	-	-

小児科定点	項目	9	10-14	15-19	20歳以上	
RSウイルス 感染症	全国	報告数	-	2	1	3
		定点当たり	-	0.00	0.00	0.00
	全県	報告数	-	-	-	-
		定点当たり	-	-	-	-
	県域	報告数	-	-	-	-
		定点当たり	-	-	-	-
咽頭結膜熱	全国	報告数	3	4	1	-
		定点当たり	0.00	0.00	0.00	-
	全県	報告数	-	-	-	-
		定点当たり	-	-	-	-
	県域	報告数	-	-	-	-
		定点当たり	-	-	-	-
A群溶血性 レンサ球菌 咽頭炎	全国	報告数	91	178	33	51
		定点当たり	0.03	0.06	0.01	0.02
	全県	報告数	5	7	-	2
		定点当たり	0.02	0.03	-	0.01
	県域	報告数	-	-	-	-
		定点当たり	-	-	-	-
感染性胃腸炎	全国	報告数	225	761	148	416
		定点当たり	0.07	0.24	0.05	0.13
	全県	報告数	14	56	11	28
		定点当たり	0.06	0.26	0.05	0.13
	県域	報告数	3	25	7	6
		定点当たり	0.04	0.35	0.10	0.08
水痘	全国	報告数	12	47	2	6
		定点当たり	0.00	0.01	0.00	0.00
	全県	報告数	-	6	-	-
		定点当たり	-	0.03	-	-
	県域	報告数	-	1	-	-
		定点当たり	-	0.01	-	-

表2 報告数・定点当たり報告数、疾病・年齢階級別
(全県及び横浜市・川崎市・相模原市を除く県域) (その2)

2021年40週(10月04日~10月10日)

*表2は、各保健福祉事務所からの最新の報告をもとに作成しているため、国の選元データである表1および表3の数値と一致しないことがあります。

小児科定点		項目	合計	~5か月	~11か月	1歳
手足口病	全国	報告数	4,826	39	425	2,292
		定点当たり	1.53	0.01	0.13	0.73
	全県	報告数	26	1	-	12
		定点当たり	0.12	0.00	-	0.06
	県域	報告数	1	-	-	-
		定点当たり	0.01	-	-	-
伝染性紅斑	全国	報告数	27	-	3	7
		定点当たり	0.01	-	0.00	0.00
	全県	報告数	1	-	-	-
		定点当たり	0.00	-	-	-
	県域	報告数	-	-	-	-
		定点当たり	-	-	-	-
突発性発しん	全国	報告数	1,087	10	303	607
		定点当たり	0.34	0.00	0.10	0.19
	全県	報告数	67	-	18	43
		定点当たり	0.31	-	0.08	0.20
	県域	報告数	23	-	6	12
		定点当たり	0.32	-	0.08	0.17
ヘルパンギーナ	全国	報告数	1,926	8	123	698
		定点当たり	0.61	0.00	0.04	0.22
	全県	報告数	41	-	5	18
		定点当たり	0.19	-	0.02	0.08
	県域	報告数	4	-	-	3
		定点当たり	0.06	-	-	0.04
流行性耳下腺炎	全国	報告数	142	-	1	4
		定点当たり	0.05	-	0.00	0.00
	全県	報告数	8	-	-	-
		定点当たり	0.04	-	-	-
	県域	報告数	1	-	-	-
		定点当たり	0.01	-	-	-

小児科定点		項目	2	3	4	5	6	7	8	9	10-14	15-19	20歳以上
手足口病	全国	報告数	1,265	389	186	119	38	14	12	10	22	3	12
		定点当たり	0.40	0.12	0.06	0.04	0.01	0.00	0.00	0.00	0.01	0.00	0.00
	全県	報告数	9	2	1	-	1	-	-	-	-	-	-
		定点当たり	0.04	0.01	0.00	-	0.00	-	-	-	-	-	-
	県域	報告数	-	1	-	-	-	-	-	-	-	-	-
		定点当たり	-	0.01	-	-	-	-	-	-	-	-	-
伝染性紅斑	全国	報告数	4	4	4	-	-	-	1	1	1	-	2
		定点当たり	0.00	0.00	0.00	-	-	-	0.00	0.00	0.00	-	0.00
	全県	報告数	-	-	-	-	-	-	1	-	-	-	-
		定点当たり	-	-	-	-	-	-	0.00	-	-	-	-
	県域	報告数	-	-	-	-	-	-	-	-	-	-	-
		定点当たり	-	-	-	-	-	-	-	-	-	-	-
突発性発しん	全国	報告数	110	35	16	2	3	-	1	-	-	-	
		定点当たり	0.03	0.01	0.01	0.00	0.00	-	0.00	-	-	-	
	全県	報告数	4	-	2	-	-	-	-	-	-	-	
		定点当たり	0.02	-	0.01	-	-	-	-	-	-	-	
	県域	報告数	4	-	1	-	-	-	-	-	-	-	
		定点当たり	0.06	-	0.01	-	-	-	-	-	-	-	
ヘルパンギーナ	全国	報告数	586	265	113	56	35	14	8	8	6	-	6
		定点当たり	0.19	0.08	0.04	0.02	0.01	0.00	0.00	0.00	0.00	-	0.00
	全県	報告数	10	5	-	1	-	-	-	-	-	-	2
		定点当たり	0.05	0.02	-	0.00	-	-	-	-	-	-	0.01
	県域	報告数	1	-	-	-	-	-	-	-	-	-	-
		定点当たり	0.01	-	-	-	-	-	-	-	-	-	-
流行性耳下腺炎	全国	報告数	9	8	17	23	21	11	15	11	22	-	-
		定点当たり	0.00	0.00	0.01	0.01	0.01	0.00	0.00	0.00	0.00	0.01	-
	全県	報告数	1	-	2	2	1	1	-	-	-	1	-
		定点当たり	0.00	-	0.01	0.01	0.00	0.00	-	-	-	0.00	-
	県域	報告数	-	-	-	1	-	-	-	-	-	-	-
		定点当たり	-	-	-	0.01	-	-	-	-	-	-	-

表2 報告数・定点当たり報告数、疾病・年齢階級別
(全県及び横浜市・川崎市・相模原市を除く県域) (その3)

2021年40週(10月04日~10月10日)

*表2は、各保健福祉事務所からの最新の報告をもとに作成しているため、国の還元データである表1および表3の数値と一致しないことがあります。

眼科定点		項目	合計	~5か月	~11か月	1歳	2	3	4	5	6	7	8
急性出血性結膜炎	全国	報告数	4	-	-	-	-	-	-	-	-	-	-
		定点当たり	0.01	-	-	-	-	-	-	-	-	-	-
	全県	報告数	-	-	-	-	-	-	-	-	-	-	-
		定点当たり	-	-	-	-	-	-	-	-	-	-	-
	県域	報告数	-	-	-	-	-	-	-	-	-	-	-
		定点当たり	-	-	-	-	-	-	-	-	-	-	-
流行性角結膜炎	全国	報告数	150	-	-	-	4	1	1	1	2	1	-
		定点当たり	0.22	-	-	-	0.01	0.00	0.00	0.00	0.00	0.00	-
	全県	報告数	24	-	-	-	1	-	1	-	-	-	-
		定点当たり	0.47	-	-	-	0.02	-	0.02	-	-	-	-
	県域	報告数	10	-	-	-	-	-	1	-	-	-	-
		定点当たり	0.59	-	-	-	-	-	0.06	-	-	-	-

基幹定点(週報)		項目	合計	0歳	1-4	5-9	10-14	15-19	20-24	25-29	30-34	35-39	40-44
細菌性髄膜炎	全国	報告数	12	4	1	-	-	-	-	-	-	-	-
		定点当たり	0.03	0.01	0.00	-	-	-	-	-	-	-	-
	全県	報告数	1	-	-	-	-	-	-	-	-	-	-
		定点当たり	0.09	-	-	-	-	-	-	-	-	-	-
	県域	報告数	1	-	-	-	-	-	-	-	-	-	-
		定点当たり	0.20	-	-	-	-	-	-	-	-	-	-
無菌性髄膜炎	全国	報告数	8	1	1	-	-	-	-	2	-	-	1
		定点当たり	0.02	0.00	0.00	-	-	-	-	0.00	-	-	0.00
	全県	報告数	2	-	1	-	-	-	-	-	-	-	-
		定点当たり	0.18	-	0.09	-	-	-	-	-	-	-	-
	県域	報告数	-	-	-	-	-	-	-	-	-	-	-
		定点当たり	-	-	-	-	-	-	-	-	-	-	-
マイコプラズマ肺炎	全国	報告数	7	-	3	2	-	-	-	-	-	-	-
		定点当たり	0.01	-	0.01	0.00	-	-	-	-	-	-	-
	全県	報告数	-	-	-	-	-	-	-	-	-	-	-
		定点当たり	-	-	-	-	-	-	-	-	-	-	-
	県域	報告数	-	-	-	-	-	-	-	-	-	-	-
		定点当たり	-	-	-	-	-	-	-	-	-	-	-
クラミジア肺炎(オウム病を除く)	全国	報告数	1	-	-	-	-	-	-	-	-	1	-
		定点当たり	0.00	-	-	-	-	-	-	-	-	-	0.00
	全県	報告数	-	-	-	-	-	-	-	-	-	-	-
		定点当たり	-	-	-	-	-	-	-	-	-	-	-
	県域	報告数	-	-	-	-	-	-	-	-	-	-	-
		定点当たり	-	-	-	-	-	-	-	-	-	-	-
感染性胃腸炎(ロタウイルス)	全国	報告数	-	-	-	-	-	-	-	-	-	-	-
		定点当たり	-	-	-	-	-	-	-	-	-	-	-
	全県	報告数	-	-	-	-	-	-	-	-	-	-	-
		定点当たり	-	-	-	-	-	-	-	-	-	-	-
	県域	報告数	-	-	-	-	-	-	-	-	-	-	-
		定点当たり	-	-	-	-	-	-	-	-	-	-	-

眼科定点		項目	9	10-14	15-19	20-29	30-39	40-49	50-59	60-69	70歳以上
急性出血性結膜炎	全国	報告数	-	-	-	-	-	2	1	-	1
		定点当たり	-	-	-	-	-	0.00	0.00	-	0.00
	全県	報告数	-	-	-	-	-	-	-	-	-
		定点当たり	-	-	-	-	-	-	-	-	-
	県域	報告数	-	-	-	-	-	-	-	-	-
		定点当たり	-	-	-	-	-	-	-	-	-
流行性角結膜炎	全国	報告数	1	2	6	29	41	28	13	10	10
		定点当たり	0.00	0.00	0.01	0.04	0.06	0.04	0.02	0.01	0.01
	全県	報告数	-	1	1	2	4	5	4	1	4
		定点当たり	-	0.02	0.02	0.04	0.08	0.10	0.08	0.02	0.08
	県域	報告数	-	-	1	-	2	1	2	-	3
		定点当たり	-	-	0.06	-	0.12	0.06	0.12	-	0.18

基幹定点(週報)		項目	45-49	50-54	55-59	60-64	65-69	70歳以上
細菌性髄膜炎	全国	報告数	-	-	1	-	-	6
		定点当たり	-	-	0.00	-	-	0.01
	全県	報告数	-	-	-	-	-	1
		定点当たり	-	-	-	-	-	0.09
	県域	報告数	-	-	-	-	-	1
		定点当たり	-	-	-	-	-	0.20
無菌性髄膜炎	全国	報告数	-	1	-	-	1	
		定点当たり	-	0.00	-	-	0.00	
	全県	報告数	-	-	-	-	1	
		定点当たり	-	-	-	-	0.09	
	県域	報告数	-	-	-	-	-	
		定点当たり	-	-	-	-	-	
マイコプラズマ肺炎	全国	報告数	-	-	-	-	2	
		定点当たり	-	-	-	-	0.00	
	全県	報告数	-	-	-	-	-	
		定点当たり	-	-	-	-	-	
	県域	報告数	-	-	-	-	-	
		定点当たり	-	-	-	-	-	
クラミジア肺炎(オウム病を除く)	全国	報告数	-	-	-	-	-	
		定点当たり	-	-	-	-	-	
	全県	報告数	-	-	-	-	-	
		定点当たり	-	-	-	-	-	
	県域	報告数	-	-	-	-	-	
		定点当たり	-	-	-	-	-	
感染性胃腸炎(ロタウイルス)	全国	報告数	-	-	-	-	-	
		定点当たり	-	-	-	-	-	
	全県	報告数	-	-	-	-	-	
		定点当たり	-	-	-	-	-	
	県域	報告数	-	-	-	-	-	
		定点当たり	-	-	-	-	-	

表3 5週前～今週の推移 (その1)
 (全県及び横浜市・川崎市・相模原市を除く県域)

2021年40週(10月04日～10月10日)

疾病名	項目		5週前	4週前	3週前	2週前	1週前	今週
			35週	36週	37週	38週	39週	40週
			(08月30日 ～09月05 日)	(09月06日 ～09月12 日)	(09月13日 ～09月19 日)	(09月20日 ～09月26 日)	(09月27日 ～10月03 日)	(10月04日 ～10月10 日)
インフルエンザ (高病原性鳥インフル ンザを除く)	全県	報告数	-	-	-	-	-	-
		定点当たり	-	-	-	-	-	-
	県域	報告数	-	-	-	-	-	-
		定点当たり	-	-	-	-	-	-
RSウイルス 感染症	全県	報告数	81	36	29	30	23	11
		定点当たり	0.38	0.16	0.14	0.14	0.10	0.05
	県域	報告数	50	17	16	19	6	3
		定点当たり	0.68	0.23	0.22	0.26	0.08	0.04
咽頭結膜熱	全県	報告数	10	4	15	6	7	4
		定点当たり	0.05	0.02	0.07	0.03	0.03	0.02
	県域	報告数	4	-	11	2	-	1
		定点当たり	0.05	-	0.15	0.03	-	0.01
A群溶血性 レンサ球菌 咽頭炎	全県	報告数	28	28	41	40	49	58
		定点当たり	0.13	0.13	0.19	0.18	0.22	0.27
	県域	報告数	9	7	5	7	9	12
		定点当たり	0.12	0.09	0.07	0.10	0.12	0.17
感染性胃腸炎	全県	報告数	342	351	362	334	375	404
		定点当たり	1.59	1.60	1.69	1.50	1.70	1.85
	県域	報告数	109	112	123	114	139	133
		定点当たり	1.47	1.51	1.66	1.56	1.90	1.85
水痘	全県	報告数	8	15	8	13	19	15
		定点当たり	0.04	0.07	0.04	0.06	0.09	0.07
	県域	報告数	2	4	4	4	4	2
		定点当たり	0.03	0.05	0.05	0.05	0.05	0.03
手足口病	全県	報告数	24	22	26	18	9	26
		定点当たり	0.11	0.10	0.12	0.08	0.04	0.12
	県域	報告数	2	2	6	2	1	1
		定点当たり	0.03	0.03	0.08	0.03	0.01	0.01
伝染性紅斑	全県	報告数	-	-	2	1	1	1
		定点当たり	-	-	0.01	0.00	0.00	0.00
	県域	報告数	-	-	2	1	1	-
		定点当たり	-	-	0.03	0.01	0.01	-
突発性発しん	全県	報告数	55	76	79	66	78	67
		定点当たり	0.26	0.35	0.37	0.30	0.35	0.31
	県域	報告数	18	27	27	23	28	23
		定点当たり	0.24	0.36	0.36	0.32	0.38	0.32

表3 5週前～今週の推移 (その2)
 (全県及び横浜市・川崎市・相模原市を除く県域)

2021年40週(10月04日～10月10日)

疾病名	項目		5週前	4週前	3週前	2週前	1週前	今週
			35週	36週	37週	38週	39週	40週
			(08月30日 ～09月05 日)	(09月06日 ～09月12 日)	(09月13日 ～09月19 日)	(09月20日 ～09月26 日)	(09月27日 ～10月03 日)	(10月04日 ～10月10 日)
ヘルパンギーナ	全県	報告数	28	26	27	12	38	41
		定点当たり	0.13	0.12	0.13	0.05	0.17	0.19
	県域	報告数	5	4	8	2	4	4
		定点当たり	0.07	0.05	0.11	0.03	0.05	0.06
流行性耳下腺炎	全県	報告数	15	14	8	10	8	8
		定点当たり	0.07	0.06	0.04	0.05	0.04	0.04
	県域	報告数	5	3	4	2	3	1
		定点当たり	0.07	0.04	0.05	0.03	0.04	0.01
急性出血性 結膜炎	全県	報告数	-	-	-	1	-	-
		定点当たり	-	-	-	0.02	-	-
	県域	報告数	-	-	-	1	-	-
		定点当たり	-	-	-	0.06	-	-
流行性角結膜炎	全県	報告数	25	29	26	22	22	24
		定点当たり	0.49	0.60	0.55	0.46	0.43	0.47
	県域	報告数	12	7	8	6	5	10
		定点当たり	0.71	0.41	0.47	0.35	0.29	0.59
細菌性髄膜炎	全県	報告数	-	-	1	-	-	1
		定点当たり	-	-	0.09	-	-	0.09
	県域	報告数	-	-	-	-	-	1
		定点当たり	-	-	-	-	-	0.20
無菌性髄膜炎	全県	報告数	-	-	-	-	-	2
		定点当たり	-	-	-	-	-	0.18
	県域	報告数	-	-	-	-	-	-
		定点当たり	-	-	-	-	-	-
マイコプラズマ 肺炎	全県	報告数	-	-	-	-	-	-
		定点当たり	-	-	-	-	-	-
	県域	報告数	-	-	-	-	-	-
		定点当たり	-	-	-	-	-	-
クラミジア肺炎 (オウム病を 除く)	全県	報告数	-	-	-	-	-	-
		定点当たり	-	-	-	-	-	-
	県域	報告数	-	-	-	-	-	-
		定点当たり	-	-	-	-	-	-
感染性胃腸炎 (ロタウイルス)	全県	報告数	-	-	-	-	-	-
		定点当たり	-	-	-	-	-	-
	県域	報告数	-	-	-	-	-	-
		定点当たり	-	-	-	-	-	-