



今週の注目感染症

～E型肝炎～

E型肝炎ウイルスにより引き起こされる肝炎です。E型肝炎ウイルスに感染すると急性肝炎を引き起こし、ときには劇症肝炎とよばれる重篤な肝炎を発症します。B型肝炎やC型肝炎のように慢性化することはまれですが、同じように急性肝炎を引き起こすA型肝炎に比べて致死率が高く注意が必要です。E型肝炎ウイルスは糞便中に存在しており、汚染された水や食べ物を摂取することで感染します。また野生のイノシシやシカの肉を食べて感染することもあります。予防として飲料水や食べ物の衛生状態に注意し、野生のイノシシやシカの肉を食べる際はよく加熱するようにしましょう。

～新型コロナウイルス感染症～

今週の報告数796例となり、前週1,514例から減少しています(※患者情報の変更により、前週と数字が異なる場合があります)。現在政府により神奈川県に発出されていた緊急事態宣言は9月30日で解除されました。神奈川県では感染の再拡大を防ぐためにこれまで行ってきた要請を段階的に緩和することとしています。(詳細は神奈川県ホームページ) また神奈川県で実施している変異株モニタリングの結果では、現在の流行の大半はデルタ株によるものと分かっていますが、流行株が変わっても、基本的な感染対策は十分に有効です。今後も手洗い・マスク着用といった従来の行動維持を心がけてください。

今週的全数把握対象疾患

(当該週の国による集計及び各保健福祉事務所からの報告をもとに期日を決めて集計しているため、集計数が前後することがあります。)

| 分類 | 対象疾患 | 内訳 | | | | 神奈川県 (今週) | 神奈川県 (2021年累計) |
|----|--------------------|----|-----|-----|------|--------------|-------------------|
| | | 県域 | 横浜市 | 川崎市 | 相模原市 | | |
| 二類 | 結核 | 5 | 7 | 5 | 3 | 20 | 826 |
| 三類 | 腸管出血性大腸菌感染症 | 1 | 4 | | | 5 | 209 |
| 四類 | E型肝炎 | | | 1 | | 1 | 34 |
| | レジオネラ症 | 2 | | | | 2 | 76 |
| 五類 | カルバペネム耐性腸内細菌科細菌感染症 | 1 | 1 | 2 | | 4 | 89 |
| | クロイツフェルト・ヤコブ病 | | 1 | | | 1 | 6 |
| | 劇症型溶血性レンサ球菌感染症 | | 1 | | | 1 | 26 |
| | 水痘(入院例) | 1 | | | | 1 | 13 |
| | 梅毒 | 5 | 2 | 3 | | 10 | 214 |

全数把握対象疾患情報

- 結核20例：年齢群は20歳代2例、30歳代1例、40歳代3例、50歳代1例、60歳代2例、70歳代7例、80歳代2例、90歳代2例、病型は肺結核15例、腸結核2例、無症状病原体保有者3例
- 腸管出血性大腸菌感染症5例：年齢群は10歳未満3例、30歳代1例、40歳代1例、血清型・毒素型はO26VT1 2例、O157VT1VT2 2例、O157VT不明 1例、推定感染経路は経口感染2例、接触感染1例、不明2例、推定感染地域は神奈川県3例、不明2例
- E型肝炎1例：年齢群は60歳代、感染経路は不明、推定感染地域は日本国内都道府県不明
- レジオネラ症2例：年齢群は70歳代2例、病型は肺炎型2例、推定感染経路は水系感染1例、不明1例、推定感染地域は神奈川県2例
- カルバペネム耐性腸内細菌科細菌感染症4例：年齢群は40歳代1例、70歳代2例、90歳代1例、菌種は*Klebsiella aerogenes* 3例、*Enterobacter cloacae* 1例、推定感染経路は医療器具関連感染3例、不明1例、推定感染地域は神奈川県3例、日本国内都道府県不明1例
- クロイツフェルト・ヤコブ病1例：年齢群は50歳代、病型は孤発性プリオン病(古典型クロイツフェルト・ヤコブ病)
- 劇症型溶血性レンサ球菌感染症1例：年齢群は90歳代、感染経路は不明、推定感染地域は神奈川県
- 水痘(入院例)1例：年齢群は30歳代、病型は臨床診断例、推定感染経路は接触感染、推定感染地域は神奈川県、ワクチン接種歴は不明
- 梅毒10例：年齢群は10歳代1例、20歳代6例、30歳代2例、40歳代1例、病型は早期顕症梅毒Ⅰ期5例、早期顕症梅毒Ⅱ期4例、無症状病原体保有者1例、推定感染経路は性的接触9例、不明1例、推定感染地域は神奈川県5例、東京都2例、熊本県1例、日本国内都道府県不明1例、不明1例

新型インフルエンザ等感染症

- 新型コロナウイルス感染症 796例

今週の定点把握対象疾患

- 今週は、定点当たり報告数が注意報・警報レベルを超える疾患はありませんでした。

神奈川県感染症情報センター

神奈川県衛生研究所 企画情報部 衛生情報課

TEL:0467-83-4400(代表)

FAX:0467-89-5211(企画情報部)

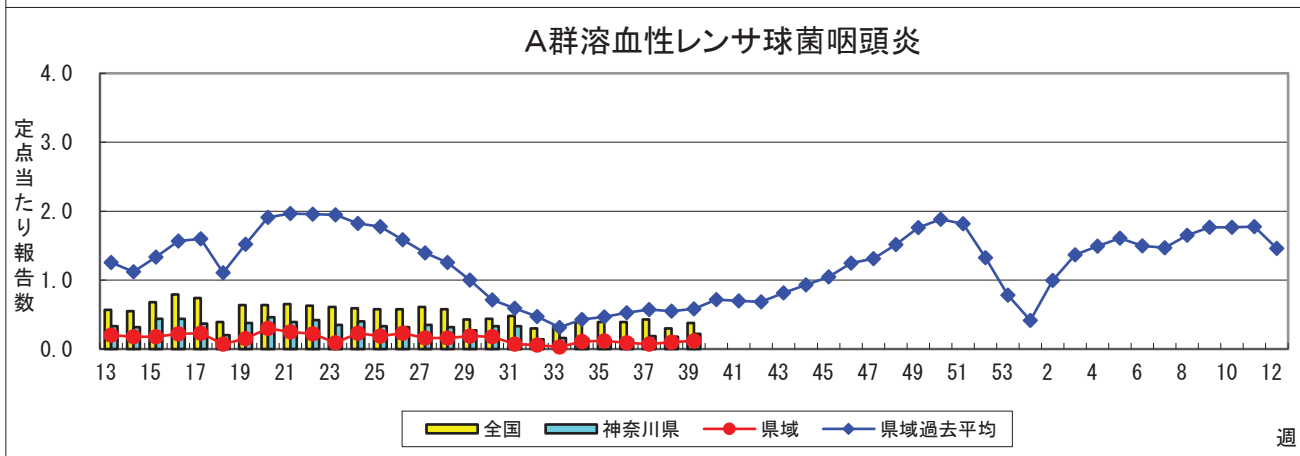
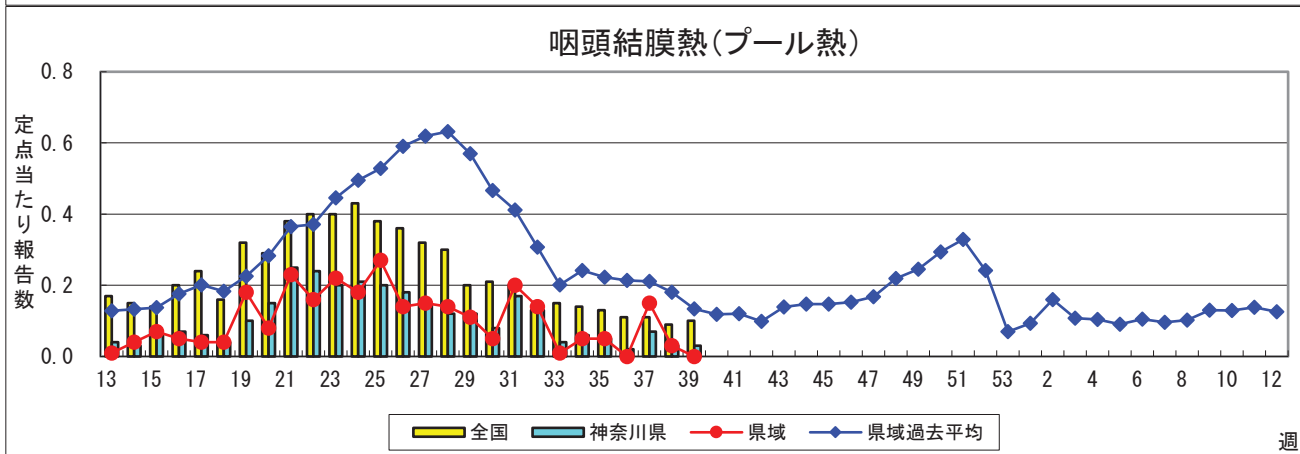
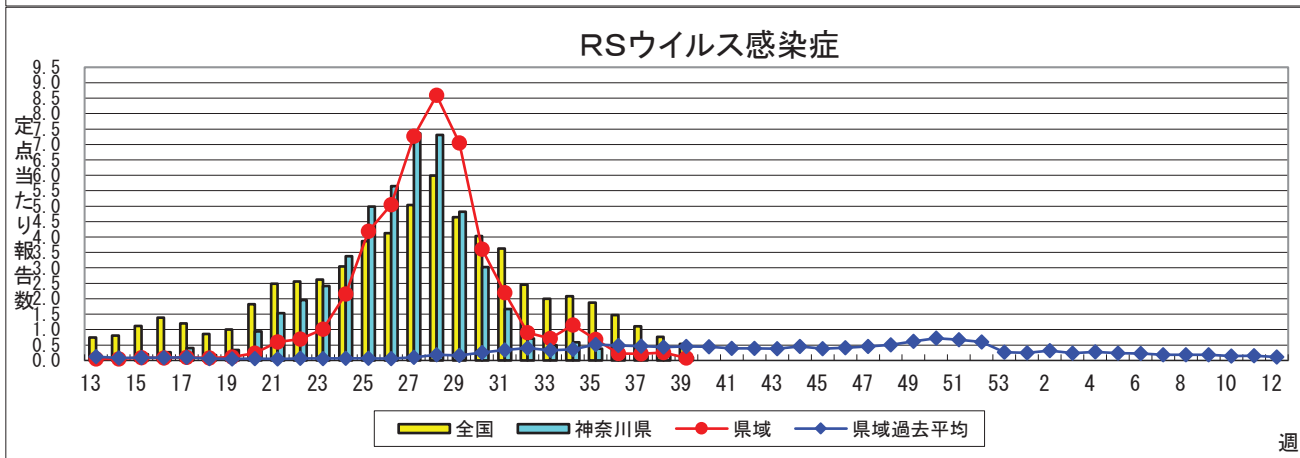
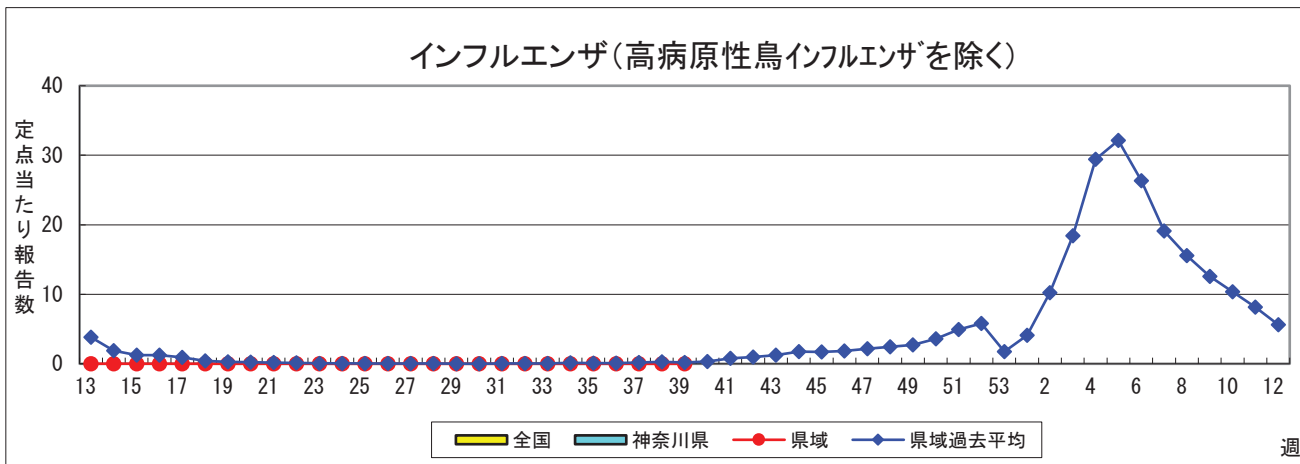
感染症発生動向調査事業は「感染症の予防及び感染症の患者に対する医療に関する法律」によって行われています。

*県域とは、神奈川県内の市町村のうち横浜市、川崎市、相模原市を除いた地域です

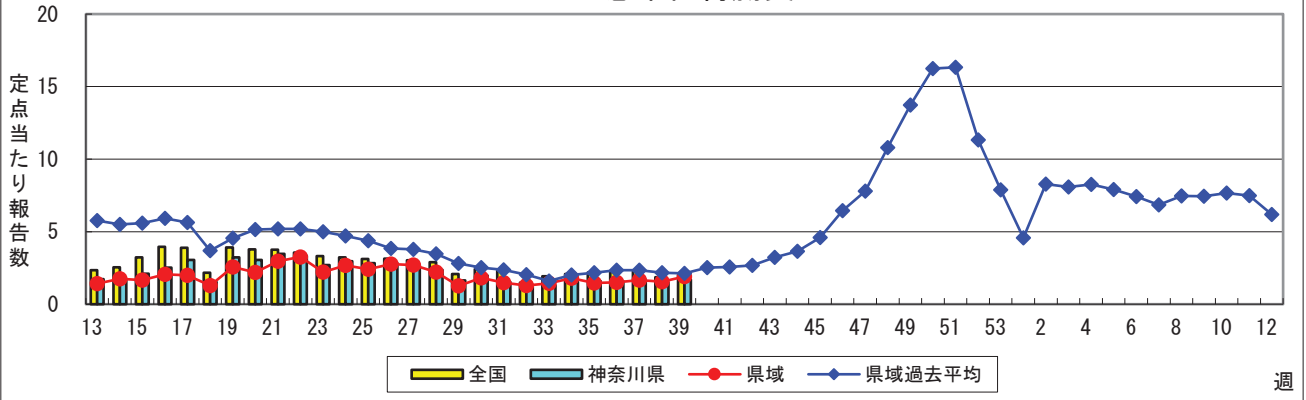
感染症発生動向調査: 週報対象疾患の時系列グラフ

※疾患名の括弧書きは、一般名称であり、正式名称ではありません。 2021年39週

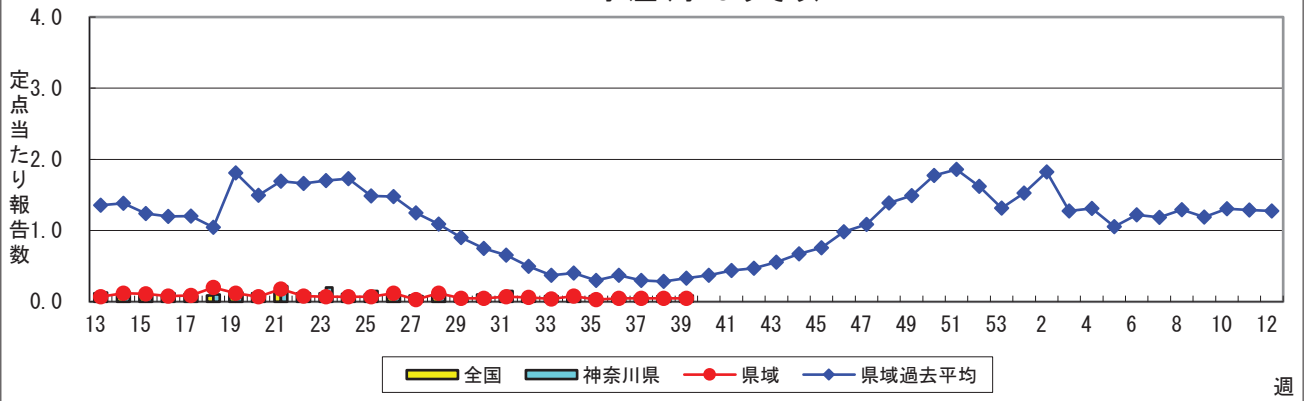
※神奈川県&県域(横浜市・川崎市・相模原市を除く)のデータです。(09月27日~10月03日)



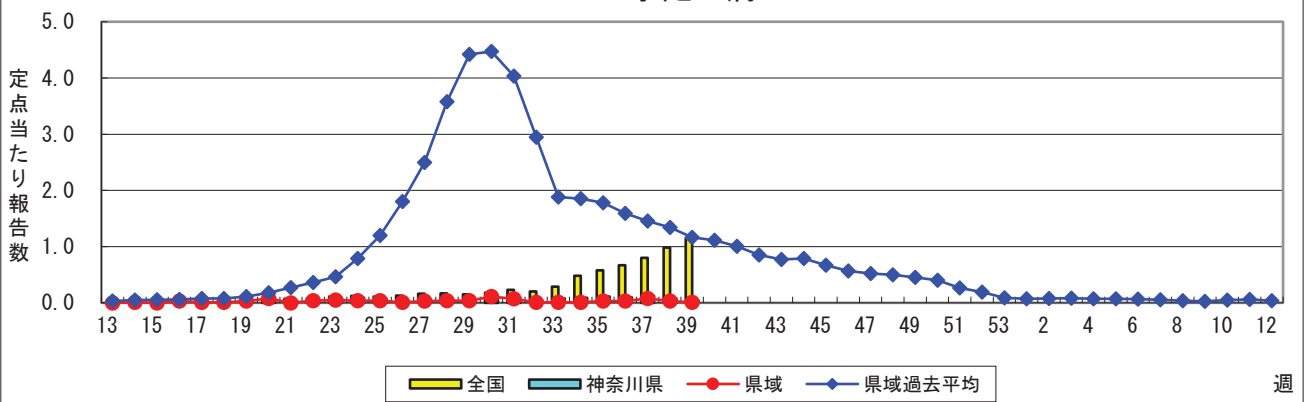
感染性胃腸炎



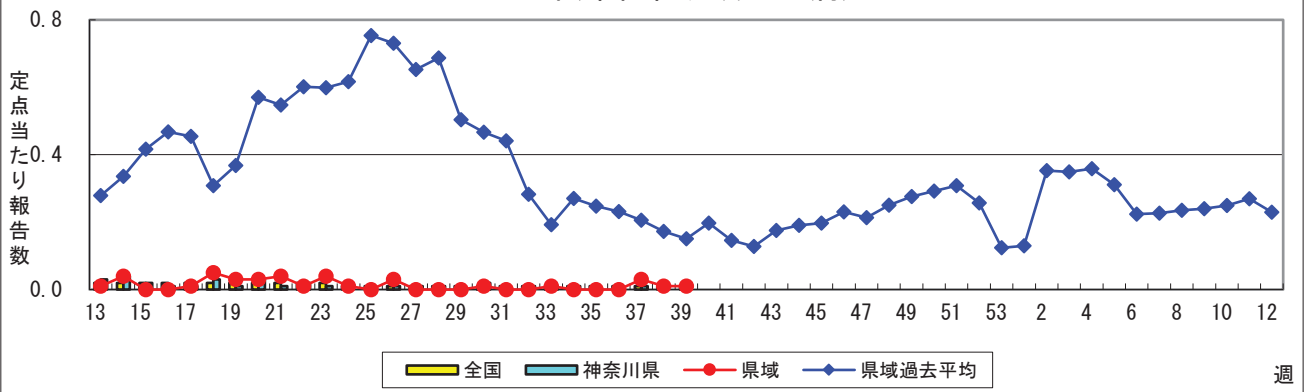
水痘(水ぼうそう)



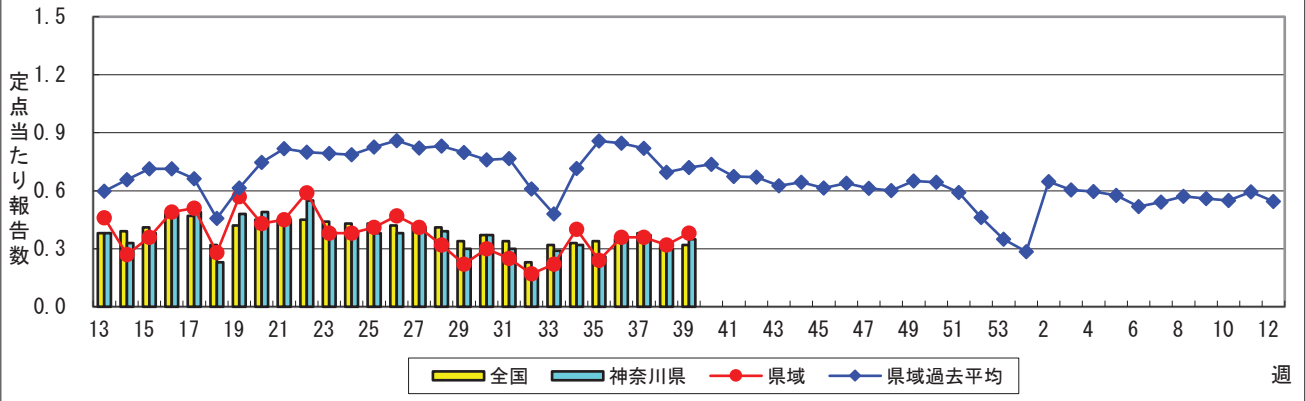
手足口病



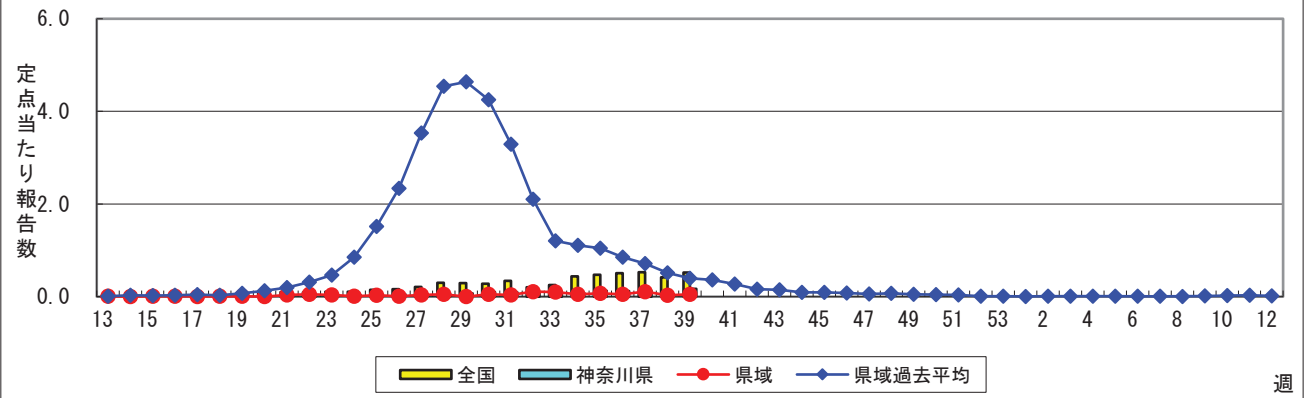
伝染性紅斑(リンゴ病)



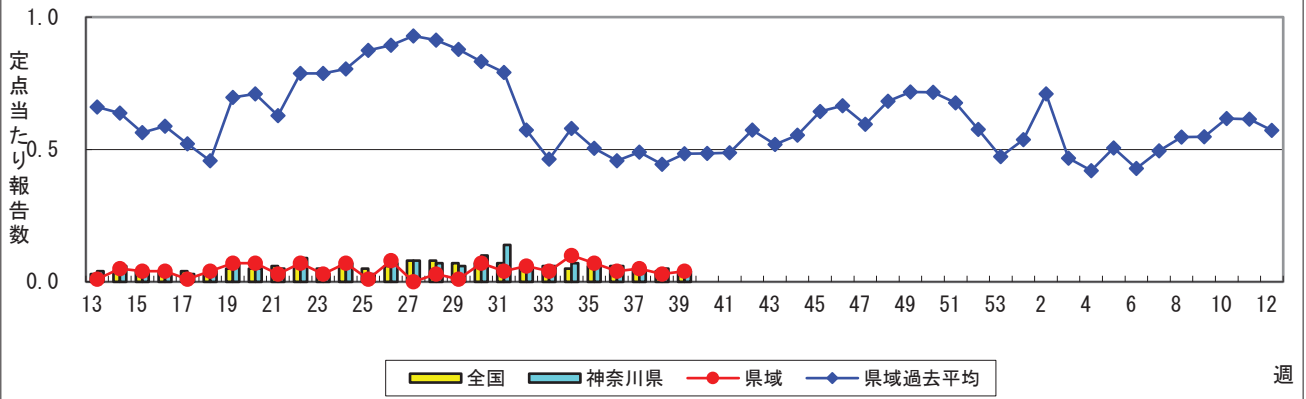
突発性発しん



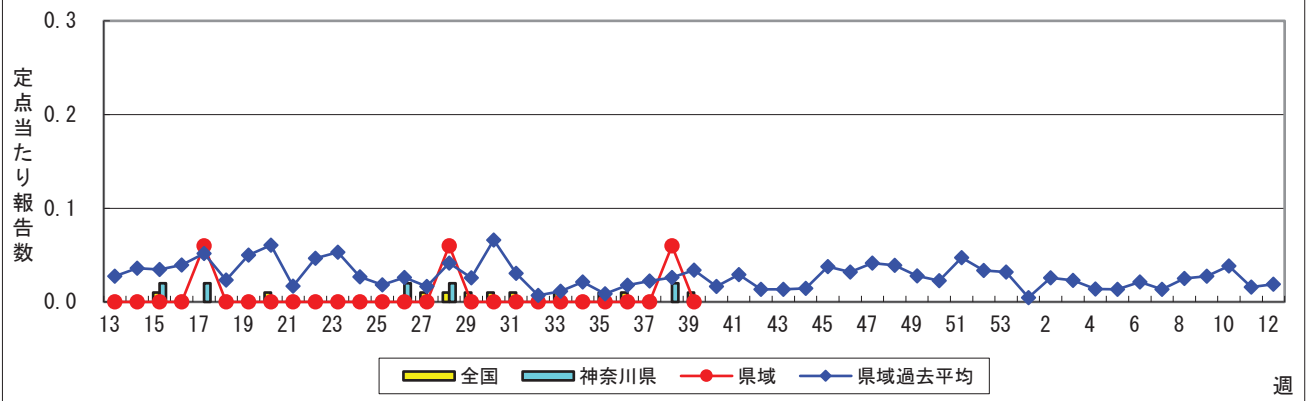
ヘルパンギーナ



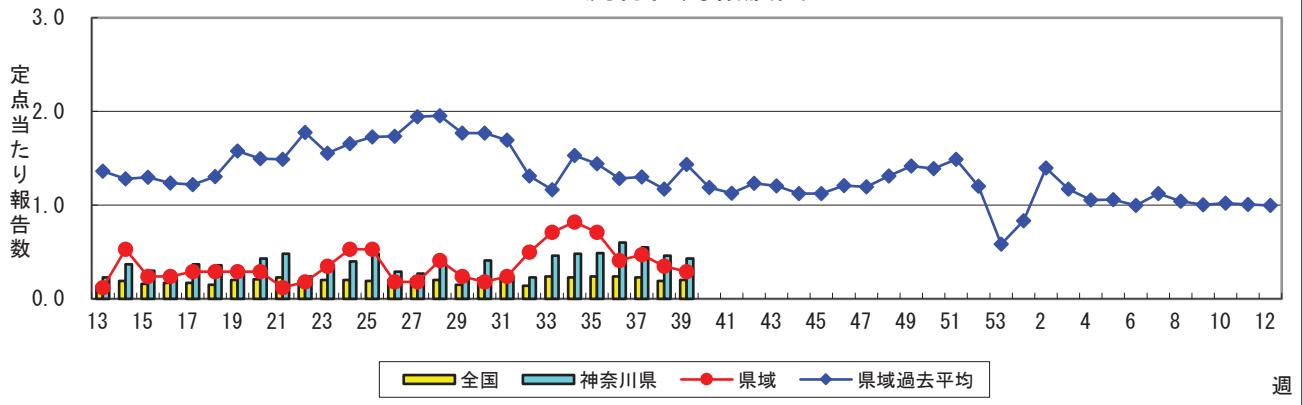
流行性耳下腺炎(おたふくかぜ)



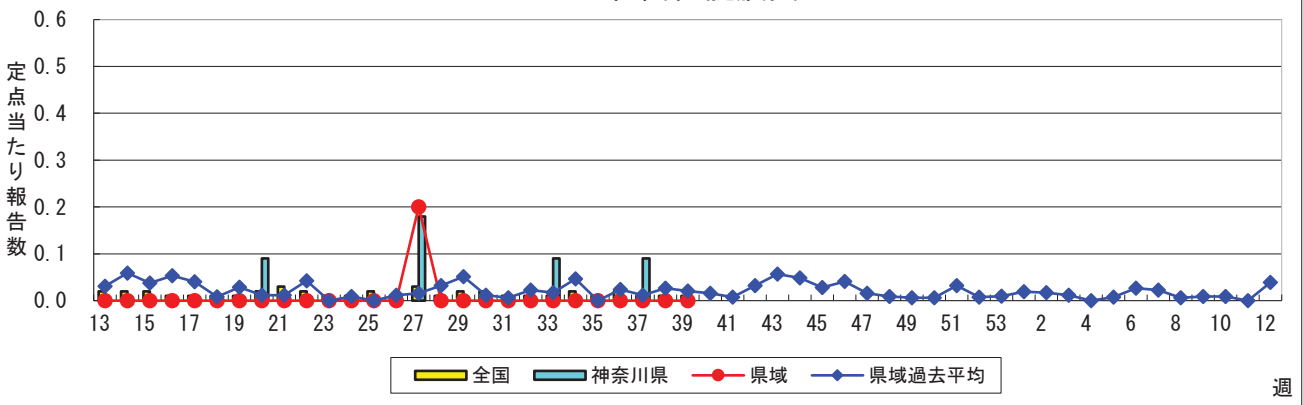
急性出血性結膜炎



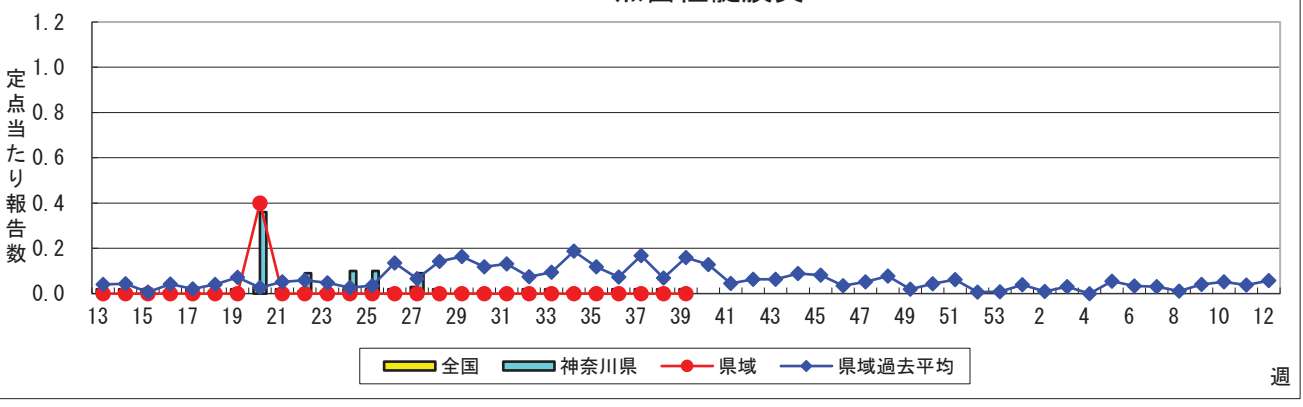
流行性角結膜炎



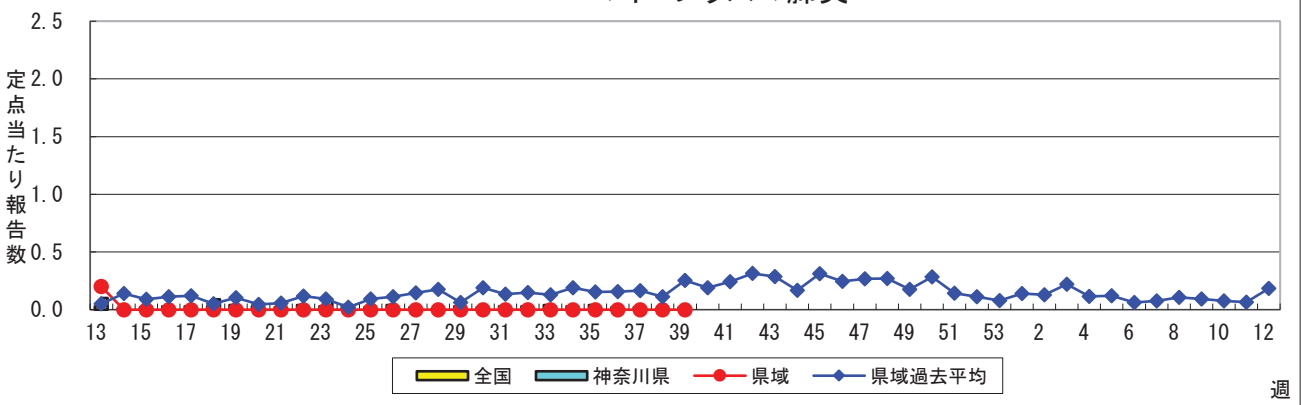
細菌性髄膜炎



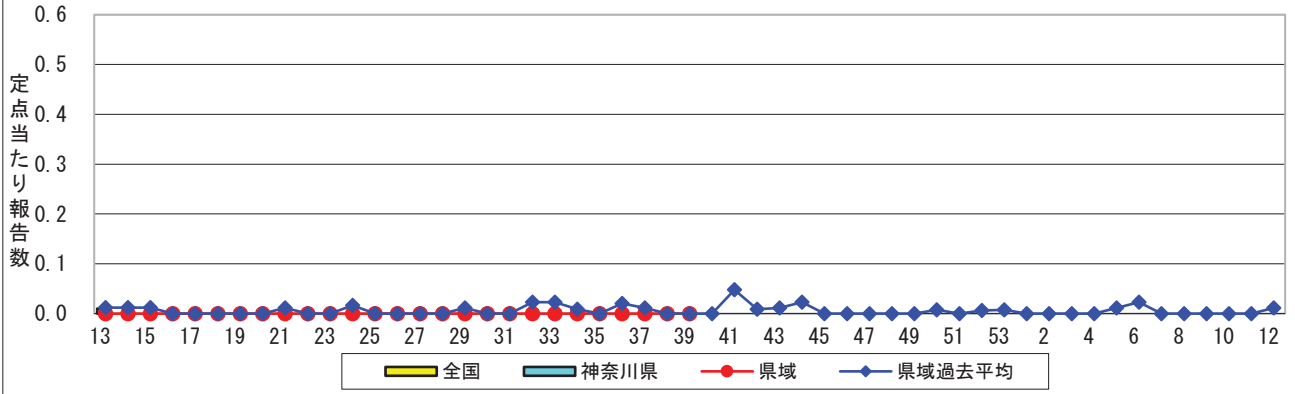
無菌性髄膜炎



マイコプラズマ肺炎



クラミジア肺炎(オウム病を除く)



感染性胃腸炎(ロタウイルス)

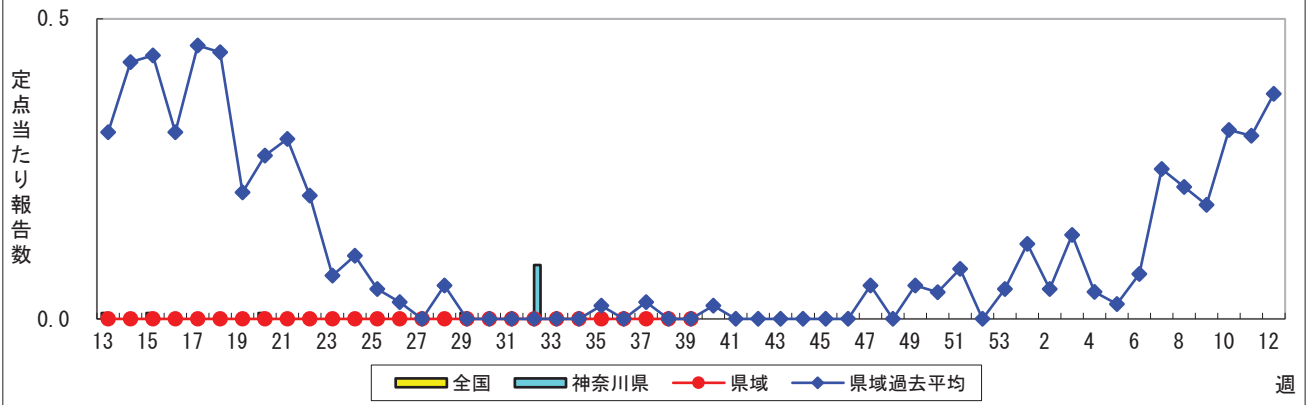


表1 報告数・定点当たり報告数 疾病、政令市・保健所別 (その1)

2021年39週(09月27日~10月03日)

| 神奈川県 | インフルエンザ (高病原性鳥インフルエンザを 除く) | | RSウイルス感染症 | | 咽頭結膜熱 | | A群溶血性レンサ球菌 咽頭炎 | | 感染性胃腸炎 | |
|--|----------------------------------|-------|-----------|-------|-------|-------|-------------------|-------|--------|-------|
| | 報告数 | 定点当たり | 報告数 | 定点当たり | 報告数 | 定点当たり | 報告数 | 定点当たり | 報告数 | 定点当たり |
| 全県 | - | - | 23 | 0.10 | 7 | 0.03 | 49 | 0.22 | 375 | 1.70 |
| 横浜市 | - | - | 12 | 0.14 | 6 | 0.07 | 16 | 0.19 | 99 | 1.18 |
| 川崎市 | - | - | 5 | 0.14 | 1 | 0.03 | 16 | 0.43 | 76 | 2.05 |
| 相模原市 | - | - | - | - | - | - | 8 | 0.30 | 61 | 2.26 |
| 県域 <small>(横浜市、川崎市、相模原市を除く)</small> | - | - | 6 | 0.08 | - | - | 9 | 0.12 | 139 | 1.90 |
| 横須賀市 | - | - | - | - | - | - | 1 | 0.11 | 15 | 1.67 |
| 藤沢市 | - | - | - | - | - | - | - | - | 14 | 1.40 |
| 茅ヶ崎市 | - | - | - | - | - | - | 2 | 0.29 | 10 | 1.43 |
| 平塚 | - | - | - | - | - | - | 3 | 0.43 | 22 | 3.14 |
| 平塚 秦野センター | - | - | 5 | 1.00 | - | - | - | - | 12 | 2.40 |
| 鎌倉 | - | - | - | - | - | - | 1 | 0.17 | 14 | 2.33 |
| 鎌倉 三崎センター | - | - | - | - | - | - | 1 | 0.50 | 1 | 0.50 |
| 小田原 | - | - | - | - | - | - | - | - | 11 | 1.83 |
| 小田原 足柄上センター | - | - | - | - | - | - | - | - | - | - |
| 厚木 | - | - | - | - | - | - | - | - | 32 | 2.91 |
| 厚木 大和センター | - | - | 1 | 0.14 | - | - | 1 | 0.14 | 8 | 1.14 |

| 神奈川県 | 水痘 | | 手足口病 | | 伝染性紅斑 | | 突発性発しん | |
|--|-----|-------|------|-------|-------|-------|--------|-------|
| | 報告数 | 定点当たり | 報告数 | 定点当たり | 報告数 | 定点当たり | 報告数 | 定点当たり |
| 全県 | 19 | 0.09 | 9 | 0.04 | 1 | 0.00 | 78 | 0.35 |
| 横浜市 | 10 | 0.12 | 6 | 0.07 | - | - | 26 | 0.31 |
| 川崎市 | 4 | 0.11 | 2 | 0.05 | - | - | 19 | 0.51 |
| 相模原市 | 1 | 0.04 | - | - | - | - | 5 | 0.19 |
| 県域 <small>(横浜市、川崎市、相模原市を除く)</small> | 4 | 0.05 | 1 | 0.01 | 1 | 0.01 | 28 | 0.38 |
| 横須賀市 | - | - | - | - | - | - | 2 | 0.22 |
| 藤沢市 | - | - | - | - | - | - | 5 | 0.50 |
| 茅ヶ崎市 | - | - | - | - | - | - | 1 | 0.14 |
| 平塚 | 2 | 0.29 | - | - | - | - | 5 | 0.71 |
| 平塚 秦野センター | 2 | 0.40 | - | - | - | - | 3 | 0.60 |
| 鎌倉 | - | - | 1 | 0.17 | 1 | 0.17 | 2 | 0.33 |
| 鎌倉 三崎センター | - | - | - | - | - | - | - | - |
| 小田原 | - | - | - | - | - | - | 3 | 0.50 |
| 小田原 足柄上センター | - | - | - | - | - | - | 1 | 0.33 |
| 厚木 | - | - | - | - | - | - | 5 | 0.45 |
| 厚木 大和センター | - | - | - | - | - | - | 1 | 0.14 |

| 神奈川県 | ヘルパンギーナ | | 流行性耳下腺炎 | | 急性出血性結膜炎 | | 流行性角結膜炎 | | 細菌性髄膜炎 | |
|--|---------|-------|---------|-------|----------|-------|---------|-------|--------|-------|
| | 報告数 | 定点当たり | 報告数 | 定点当たり | 報告数 | 定点当たり | 報告数 | 定点当たり | 報告数 | 定点当たり |
| 全県 | 38 | 0.17 | 8 | 0.04 | - | - | 22 | 0.43 | - | - |
| 横浜市 | 19 | 0.23 | 2 | 0.02 | - | - | 11 | 0.50 | - | - |
| 川崎市 | 14 | 0.38 | 2 | 0.05 | - | - | - | - | - | - |
| 相模原市 | 1 | 0.04 | 1 | 0.04 | - | - | 6 | 2.00 | - | - |
| 県域 <small>(横浜市、川崎市、相模原市を除く)</small> | 4 | 0.05 | 3 | 0.04 | - | - | 5 | 0.29 | - | - |
| 横須賀市 | - | - | - | - | - | - | - | - | - | - |
| 藤沢市 | - | - | - | - | - | - | 2 | 0.67 | - | - |
| 茅ヶ崎市 | 2 | 0.29 | - | - | - | - | - | - | ... | ... |
| 平塚 | - | - | - | - | - | - | - | - | - | - |
| 平塚 秦野センター | - | - | 2 | 0.40 | - | - | - | - | ... | ... |
| 鎌倉 | - | - | - | - | - | - | - | - | ... | ... |
| 鎌倉 三崎センター | 1 | 0.50 | - | - | ... | ... | ... | ... | ... | ... |
| 小田原 | - | - | - | - | - | - | - | - | ... | ... |
| 小田原 足柄上センター | - | - | - | - | ... | ... | ... | ... | - | - |
| 厚木 | 1 | 0.09 | 1 | 0.09 | - | - | 2 | 0.67 | - | - |
| 厚木 大和センター | - | - | - | - | - | - | 1 | 0.50 | ... | ... |

表2 報告数・定点当たり報告数、疾病・年齢階級別
(全県及び横浜市・川崎市・相模原市を除く県域) (その1)

2021年39週(09月27日～10月03日)

*表2は、各保健福祉事務所からの最新の報告をもとに作成しているため、国の還元データである表1および表3の数値と一致しないことがあります。

| インフルエンザ定点 | 項目 | 合計 | ～5か月 | ～11か月 | 1歳 | 2 | 3 | 4 | 5 | 6 | 7 | 8 |
|----------------------------------|----|-------|------|-------|----|---|------|---|---|---|---|---|
| インフルエンザ (高病原性鳥インフル エンザを除く) | 全国 | 報告数 | 5 | 1 | - | - | 1 | - | - | - | - | - |
| | | 定点当たり | 0.00 | 0.00 | - | - | 0.00 | - | - | - | - | - |
| | 全県 | 報告数 | - | - | - | - | - | - | - | - | - | - |
| | | 定点当たり | - | - | - | - | - | - | - | - | - | - |
| | 県域 | 報告数 | - | - | - | - | - | - | - | - | - | - |
| | | 定点当たり | - | - | - | - | - | - | - | - | - | - |

| 小児科定点 | | 項目 | 合計 | ～5か月 | ～11か月 | 1歳 | 2 | 3 | 4 | 5 | 6 | 7 | 8 |
|-----------------------|----|-------|-------|------|-------|-------|------|------|------|------|------|------|------|
| RSウイルス 感染症 | 全国 | 報告数 | 1,711 | 199 | 204 | 547 | 358 | 212 | 104 | 51 | 20 | 4 | 2 |
| | | 定点当たり | 0.54 | 0.06 | 0.06 | 0.17 | 0.11 | 0.07 | 0.03 | 0.02 | 0.01 | 0.00 | 0.00 |
| | 全県 | 報告数 | 23 | 2 | 6 | 4 | 5 | 4 | 1 | 1 | - | - | - |
| | | 定点当たり | 0.10 | 0.01 | 0.03 | 0.02 | 0.02 | 0.02 | 0.00 | 0.00 | - | - | - |
| | 県域 | 報告数 | 6 | - | 2 | - | - | 2 | 1 | 1 | - | - | - |
| | | 定点当たり | 0.08 | - | 0.03 | - | - | 0.03 | 0.01 | 0.01 | - | - | - |
| 咽頭結膜熱 | 全国 | 報告数 | 305 | 3 | 29 | 113 | 56 | 42 | 28 | 8 | 1 | 7 | 3 |
| | | 定点当たり | 0.10 | 0.00 | 0.01 | 0.04 | 0.02 | 0.01 | 0.01 | 0.00 | 0.00 | 0.00 | 0.00 |
| | 全県 | 報告数 | 7 | - | 1 | 2 | - | - | 1 | 2 | - | - | 1 |
| | | 定点当たり | 0.03 | - | 0.00 | 0.01 | - | - | 0.00 | 0.01 | - | - | 0.00 |
| | 県域 | 報告数 | - | - | - | - | - | - | - | - | - | - | - |
| | | 定点当たり | - | - | - | - | - | - | - | - | - | - | - |
| A群溶血性 レンサ球菌 咽頭炎 | 全国 | 報告数 | 1,189 | - | 13 | 91 | 149 | 126 | 116 | 115 | 113 | 85 | 68 |
| | | 定点当たり | 0.38 | - | 0.00 | 0.03 | 0.05 | 0.04 | 0.04 | 0.04 | 0.04 | 0.03 | 0.02 |
| | 全県 | 報告数 | 49 | - | 1 | 2 | 3 | 3 | 1 | 8 | 4 | 4 | 2 |
| | | 定点当たり | 0.22 | - | 0.00 | 0.01 | 0.01 | 0.01 | 0.00 | 0.04 | 0.02 | 0.02 | 0.01 |
| | 県域 | 報告数 | 9 | - | - | - | - | 1 | - | 2 | 1 | - | - |
| | | 定点当たり | 0.12 | - | - | - | - | 0.01 | - | 0.03 | 0.01 | - | - |
| 感染性胃腸炎 | 全国 | 報告数 | 6,426 | 59 | 376 | 1,087 | 826 | 697 | 486 | 424 | 343 | 263 | 251 |
| | | 定点当たり | 2.04 | 0.02 | 0.12 | 0.34 | 0.26 | 0.22 | 0.15 | 0.13 | 0.11 | 0.08 | 0.08 |
| | 全県 | 報告数 | 375 | 3 | 18 | 55 | 41 | 34 | 26 | 35 | 26 | 13 | 17 |
| | | 定点当たり | 1.70 | 0.01 | 0.08 | 0.25 | 0.19 | 0.15 | 0.12 | 0.16 | 0.12 | 0.06 | 0.08 |
| | 県域 | 報告数 | 139 | 1 | 4 | 17 | 9 | 18 | 9 | 17 | 8 | 8 | 6 |
| | | 定点当たり | 1.90 | 0.01 | 0.05 | 0.23 | 0.12 | 0.25 | 0.12 | 0.23 | 0.11 | 0.11 | 0.08 |
| 水痘 | 全国 | 報告数 | 274 | 6 | 9 | 23 | 24 | 23 | 24 | 32 | 29 | 22 | 18 |
| | | 定点当たり | 0.09 | 0.00 | 0.00 | 0.01 | 0.01 | 0.01 | 0.01 | 0.01 | 0.01 | 0.01 | 0.01 |
| | 全県 | 報告数 | 19 | - | - | 1 | 3 | 3 | - | 2 | 2 | 2 | 1 |
| | | 定点当たり | 0.09 | - | - | 0.00 | 0.01 | 0.01 | - | 0.01 | 0.01 | 0.01 | 0.00 |
| | 県域 | 報告数 | 4 | - | - | - | 1 | 1 | - | - | - | - | 1 |
| | | 定点当たり | 0.05 | - | - | - | 0.01 | 0.01 | - | - | - | - | 0.01 |

| インフルエンザ定点 | 項目 | 9 | 10-14 | 15-19 | 20-29 | 30-39 | 40-49 | 50-59 | 60-69 | 70-79 | 80歳以上 |
|----------------------------------|----|-------|-------|-------|-------|-------|-------|-------|-------|-------|-------|
| インフルエンザ (高病原性鳥インフル エンザを除く) | 全国 | 報告数 | - | 1 | - | - | 1 | 1 | - | - | - |
| | | 定点当たり | - | 0.00 | - | - | 0.00 | 0.00 | - | - | - |
| | 全県 | 報告数 | - | - | - | - | - | - | - | - | - |
| | | 定点当たり | - | - | - | - | - | - | - | - | - |
| | 県域 | 報告数 | - | - | - | - | - | - | - | - | - |
| | | 定点当たり | - | - | - | - | - | - | - | - | - |

| 小児科定点 | | 項目 | 9 | 10-14 | 15-19 | 20歳以上 |
|-----------------------|----|-------|------|-------|-------|-------|
| RSウイルス 感染症 | 全国 | 報告数 | 1 | 1 | - | 8 |
| | | 定点当たり | 0.00 | 0.00 | - | 0.00 |
| | 全県 | 報告数 | - | - | - | - |
| | | 定点当たり | - | - | - | - |
| | 県域 | 報告数 | - | - | - | - |
| | | 定点当たり | - | - | - | - |
| 咽頭結膜熱 | 全国 | 報告数 | 2 | 8 | 2 | 3 |
| | | 定点当たり | 0.00 | 0.00 | 0.00 | 0.00 |
| | 全県 | 報告数 | - | - | - | - |
| | | 定点当たり | - | - | - | - |
| | 県域 | 報告数 | - | - | - | - |
| | | 定点当たり | - | - | - | - |
| A群溶血性 レンサ球菌 咽頭炎 | 全国 | 報告数 | 74 | 162 | 26 | 51 |
| | | 定点当たり | 0.02 | 0.05 | 0.01 | 0.02 |
| | 全県 | 報告数 | 7 | 9 | 1 | 4 |
| | | 定点当たり | 0.03 | 0.04 | 0.00 | 0.02 |
| | 県域 | 報告数 | 2 | 2 | - | 1 |
| | | 定点当たり | 0.03 | 0.03 | - | 0.01 |
| 感染性胃腸炎 | 全国 | 報告数 | 259 | 747 | 152 | 456 |
| | | 定点当たり | 0.08 | 0.24 | 0.05 | 0.14 |
| | 全県 | 報告数 | 9 | 42 | 9 | 47 |
| | | 定点当たり | 0.04 | 0.19 | 0.04 | 0.21 |
| | 県域 | 報告数 | 3 | 19 | 5 | 15 |
| | | 定点当たり | 0.04 | 0.26 | 0.07 | 0.21 |
| 水痘 | 全国 | 報告数 | 16 | 42 | 2 | 4 |
| | | 定点当たり | 0.01 | 0.01 | 0.00 | 0.00 |
| | 全県 | 報告数 | - | 5 | - | - |
| | | 定点当たり | - | 0.02 | - | - |
| | 県域 | 報告数 | - | 1 | - | - |
| | | 定点当たり | - | 0.01 | - | - |

表2 報告数・定点当たり報告数、疾病・年齢階級別
(全県及び横浜市・川崎市・相模原市を除く県域) (その2)

2021年39週(09月27日～10月03日)

*表2は、各保健福祉事務所からの最新の報告をもとに作成しているため、国の選元データである表1および表3の数値と一致しないことがあります。

| 小児科定点 | | 項目 | 合計 | ～5か月 | ～11か月 | 1歳 |
|---------|----|-------|-------|------|-------|-------|
| 手足口病 | 全国 | 報告数 | 3,583 | 26 | 323 | 1,772 |
| | | 定点当たり | 1.14 | 0.01 | 0.10 | 0.56 |
| | 全県 | 報告数 | 9 | - | 2 | 6 |
| | | 定点当たり | 0.04 | - | 0.01 | 0.03 |
| | 県域 | 報告数 | 1 | - | - | 1 |
| | | 定点当たり | 0.01 | - | - | 0.01 |
| 伝染性紅斑 | 全国 | 報告数 | 29 | - | 6 | 9 |
| | | 定点当たり | 0.01 | - | 0.00 | 0.00 |
| | 全県 | 報告数 | 1 | - | - | 1 |
| | | 定点当たり | 0.00 | - | - | 0.00 |
| | 県域 | 報告数 | 1 | - | - | 1 |
| | | 定点当たり | 0.01 | - | - | 0.01 |
| 突発性発しん | 全国 | 報告数 | 1,019 | 16 | 249 | 579 |
| | | 定点当たり | 0.32 | 0.01 | 0.08 | 0.18 |
| | 全県 | 報告数 | 78 | - | 16 | 46 |
| | | 定点当たり | 0.35 | - | 0.07 | 0.21 |
| | 県域 | 報告数 | 28 | - | 7 | 16 |
| | | 定点当たり | 0.38 | - | 0.10 | 0.22 |
| ヘルパンギーナ | 全国 | 報告数 | 1,633 | 11 | 92 | 645 |
| | | 定点当たり | 0.52 | 0.00 | 0.03 | 0.20 |
| | 全県 | 報告数 | 38 | - | 3 | 13 |
| | | 定点当たり | 0.17 | - | 0.01 | 0.06 |
| | 県域 | 報告数 | 4 | - | - | 1 |
| | | 定点当たり | 0.05 | - | - | 0.01 |
| 流行性耳下腺炎 | 全国 | 報告数 | 136 | - | - | 8 |
| | | 定点当たり | 0.04 | - | - | 0.00 |
| | 全県 | 報告数 | 8 | - | - | - |
| | | 定点当たり | 0.04 | - | - | - |
| | 県域 | 報告数 | 3 | - | - | - |
| | | 定点当たり | 0.04 | - | - | - |

| 小児科定点 | | 項目 | 2 | 3 | 4 | 5 | 6 | 7 | 8 | 9 | 10-14 | 15-19 | 20歳以上 |
|---------|----|-------|------|------|------|------|------|------|------|------|-------|-------|-------|
| 手足口病 | 全国 | 報告数 | 902 | 272 | 135 | 73 | 28 | 17 | 7 | 3 | 12 | - | 13 |
| | | 定点当たり | 0.29 | 0.09 | 0.04 | 0.02 | 0.01 | 0.01 | 0.00 | 0.00 | 0.00 | - | 0.00 |
| | 全県 | 報告数 | - | - | - | - | - | 1 | - | - | - | - | - |
| | | 定点当たり | - | - | - | - | - | 0.00 | - | - | - | - | - |
| | 県域 | 報告数 | - | - | - | - | - | - | - | - | - | - | - |
| | | 定点当たり | - | - | - | - | - | - | - | - | - | - | - |
| 伝染性紅斑 | 全国 | 報告数 | 1 | 1 | 4 | 2 | - | 3 | - | 1 | 1 | - | 1 |
| | | 定点当たり | 0.00 | 0.00 | 0.00 | 0.00 | - | 0.00 | - | 0.00 | 0.00 | - | 0.00 |
| | 全県 | 報告数 | - | - | - | - | - | - | - | - | - | - | - |
| | | 定点当たり | - | - | - | - | - | - | - | - | - | - | - |
| | 県域 | 報告数 | - | - | - | - | - | - | - | - | - | - | - |
| | | 定点当たり | - | - | - | - | - | - | - | - | - | - | - |
| 突発性発しん | 全国 | 報告数 | 113 | 39 | 15 | 4 | 2 | 1 | - | - | 1 | - | - |
| | | 定点当たり | 0.04 | 0.01 | 0.00 | 0.00 | 0.00 | 0.00 | - | - | 0.00 | - | - |
| | 全県 | 報告数 | 9 | 5 | 2 | - | - | - | - | - | - | - | - |
| | | 定点当たり | 0.04 | 0.02 | 0.01 | - | - | - | - | - | - | - | - |
| | 県域 | 報告数 | 4 | - | 1 | - | - | - | - | - | - | - | - |
| | | 定点当たり | 0.05 | - | 0.01 | - | - | - | - | - | - | - | - |
| ヘルパンギーナ | 全国 | 報告数 | 475 | 203 | 92 | 52 | 27 | 11 | 6 | 2 | 7 | 1 | 9 |
| | | 定点当たり | 0.15 | 0.06 | 0.03 | 0.02 | 0.01 | 0.00 | 0.00 | 0.00 | 0.00 | 0.00 | 0.00 |
| | 全県 | 報告数 | 16 | 4 | - | - | 1 | - | - | - | - | 1 | - |
| | | 定点当たり | 0.07 | 0.02 | - | - | 0.00 | - | - | - | - | 0.00 | - |
| | 県域 | 報告数 | 3 | - | - | - | - | - | - | - | - | - | - |
| | | 定点当たり | 0.04 | - | - | - | - | - | - | - | - | - | - |
| 流行性耳下腺炎 | 全国 | 報告数 | 6 | 6 | 22 | 27 | 24 | 12 | 11 | 8 | 10 | - | 2 |
| | | 定点当たり | 0.00 | 0.00 | 0.01 | 0.01 | 0.01 | 0.00 | 0.00 | 0.00 | 0.00 | 0.00 | - |
| | 全県 | 報告数 | 1 | - | - | 1 | 1 | 2 | - | 1 | 2 | - | - |
| | | 定点当たり | 0.00 | - | - | 0.00 | 0.00 | 0.01 | - | 0.00 | 0.01 | - | - |
| | 県域 | 報告数 | 1 | - | - | - | 1 | - | - | 1 | - | - | - |
| | | 定点当たり | 0.01 | - | - | - | 0.01 | - | - | 0.01 | - | - | - |

表2 報告数・定点当たり報告数、疾病・年齢階級別
(全県及び横浜市・川崎市・相模原市を除く県域) (その3)

2021年39週(09月27日~10月03日)

*表2は、各保健福祉事務所からの最新の報告をもとに作成しているため、国の還元データである表1および表3の数値と一致しないことがあります。

| 眼科定点 | | 項目 | 合計 | ~5か月 | ~11か月 | 1歳 | 2 | 3 | 4 | 5 | 6 | 7 | 8 |
|----------|----|-------|------|------|-------|----|------|------|------|---|------|---|------|
| 急性出血性結膜炎 | 全国 | 報告数 | 7 | - | - | - | - | - | - | - | - | - | - |
| | | 定点当たり | 0.01 | - | - | - | - | - | - | - | - | - | - |
| | 全県 | 報告数 | - | - | - | - | - | - | - | - | - | - | - |
| | | 定点当たり | - | - | - | - | - | - | - | - | - | - | - |
| | 県域 | 報告数 | - | - | - | - | - | - | - | - | - | - | - |
| | | 定点当たり | - | - | - | - | - | - | - | - | - | - | - |
| 流行性角結膜炎 | 全国 | 報告数 | 138 | - | 1 | - | 1 | 3 | 1 | - | 2 | - | 3 |
| | | 定点当たり | 0.20 | - | 0.00 | - | 0.00 | 0.00 | 0.00 | - | 0.00 | - | 0.00 |
| | 全県 | 報告数 | 22 | - | - | - | - | 1 | - | - | - | - | - |
| | | 定点当たり | 0.43 | - | - | - | - | 0.02 | - | - | - | - | - |
| | 県域 | 報告数 | 5 | - | - | - | - | - | - | - | - | - | - |
| | | 定点当たり | 0.29 | - | - | - | - | - | - | - | - | - | - |

| 基幹定点(週報) | | 項目 | 合計 | 0歳 | 1-4 | 5-9 | 10-14 | 15-19 | 20-24 | 25-29 | 30-34 | 35-39 | 40-44 |
|----------------------|----|-------|------|------|------|------|-------|-------|-------|-------|-------|-------|-------|
| 細菌性髄膜炎 | 全国 | 報告数 | 7 | - | - | - | - | - | - | - | - | - | - |
| | | 定点当たり | 0.01 | - | - | - | - | - | - | - | - | - | - |
| | 全県 | 報告数 | - | - | - | - | - | - | - | - | - | - | - |
| | | 定点当たり | - | - | - | - | - | - | - | - | - | - | - |
| | 県域 | 報告数 | - | - | - | - | - | - | - | - | - | - | - |
| | | 定点当たり | - | - | - | - | - | - | - | - | - | - | - |
| 無菌性髄膜炎 | 全国 | 報告数 | 11 | 1 | - | - | - | 1 | 2 | 2 | - | 1 | - |
| | | 定点当たり | 0.02 | 0.00 | - | - | - | 0.00 | 0.00 | 0.00 | - | 0.00 | - |
| | 全県 | 報告数 | - | - | - | - | - | - | - | - | - | - | - |
| | | 定点当たり | - | - | - | - | - | - | - | - | - | - | - |
| | 県域 | 報告数 | - | - | - | - | - | - | - | - | - | - | - |
| | | 定点当たり | - | - | - | - | - | - | - | - | - | - | - |
| マイコプラズマ肺炎 | 全国 | 報告数 | 11 | - | 2 | 2 | 2 | - | 1 | - | 2 | - | - |
| | | 定点当たり | 0.02 | - | 0.00 | 0.00 | 0.00 | - | 0.00 | - | 0.00 | - | - |
| | 全県 | 報告数 | - | - | - | - | - | - | - | - | - | - | - |
| | | 定点当たり | - | - | - | - | - | - | - | - | - | - | - |
| | 県域 | 報告数 | - | - | - | - | - | - | - | - | - | - | - |
| | | 定点当たり | - | - | - | - | - | - | - | - | - | - | - |
| クラミジア肺炎 (オウム病を除く) | 全国 | 報告数 | - | - | - | - | - | - | - | - | - | - | - |
| | | 定点当たり | - | - | - | - | - | - | - | - | - | - | - |
| | 全県 | 報告数 | - | - | - | - | - | - | - | - | - | - | - |
| | | 定点当たり | - | - | - | - | - | - | - | - | - | - | - |
| | 県域 | 報告数 | - | - | - | - | - | - | - | - | - | - | - |
| | | 定点当たり | - | - | - | - | - | - | - | - | - | - | - |
| 感染性胃腸炎 (ロタウイルス) | 全国 | 報告数 | 1 | - | 1 | - | - | - | - | - | - | - | - |
| | | 定点当たり | 0.00 | - | 0.00 | - | - | - | - | - | - | - | - |
| | 全県 | 報告数 | - | - | - | - | - | - | - | - | - | - | - |
| | | 定点当たり | - | - | - | - | - | - | - | - | - | - | - |
| | 県域 | 報告数 | - | - | - | - | - | - | - | - | - | - | - |
| | | 定点当たり | - | - | - | - | - | - | - | - | - | - | - |

| 眼科定点 | | 項目 | 9 | 10-14 | 15-19 | 20-29 | 30-39 | 40-49 | 50-59 | 60-69 | 70歳以上 |
|----------|----|-------|---|-------|-------|-------|-------|-------|-------|-------|-------|
| 急性出血性結膜炎 | 全国 | 報告数 | - | - | - | - | - | - | 1 | 2 | 4 |
| | | 定点当たり | - | - | - | - | - | - | 0.00 | 0.00 | 0.01 |
| | 全県 | 報告数 | - | - | - | - | - | - | - | - | - |
| | | 定点当たり | - | - | - | - | - | - | - | - | - |
| | 県域 | 報告数 | - | - | - | - | - | - | - | - | - |
| | | 定点当たり | - | - | - | - | - | - | - | - | - |
| 流行性角結膜炎 | 全国 | 報告数 | - | 3 | 2 | 27 | 31 | 25 | 21 | 8 | 10 |
| | | 定点当たり | - | 0.00 | 0.00 | 0.04 | 0.04 | 0.04 | 0.03 | 0.01 | 0.01 |
| | 全県 | 報告数 | - | 1 | 2 | 4 | 3 | 7 | 3 | - | 1 |
| | | 定点当たり | - | 0.02 | 0.04 | 0.08 | 0.06 | 0.14 | 0.06 | - | 0.02 |
| | 県域 | 報告数 | - | - | - | - | 1 | 4 | - | - | - |
| | | 定点当たり | - | - | - | - | 0.06 | 0.24 | - | - | - |

| 基幹定点(週報) | | 項目 | 45-49 | 50-54 | 55-59 | 60-64 | 65-69 | 70歳以上 |
|----------------------|----|-------|-------|-------|-------|-------|-------|-------|
| 細菌性髄膜炎 | 全国 | 報告数 | - | 1 | - | - | 2 | 4 |
| | | 定点当たり | - | 0.00 | - | - | 0.00 | 0.01 |
| | 全県 | 報告数 | - | - | - | - | - | - |
| | | 定点当たり | - | - | - | - | - | - |
| | 県域 | 報告数 | - | - | - | - | - | - |
| | | 定点当たり | - | - | - | - | - | - |
| 無菌性髄膜炎 | 全国 | 報告数 | - | 1 | 1 | - | 1 | 1 |
| | | 定点当たり | - | 0.00 | 0.00 | - | 0.00 | 0.00 |
| | 全県 | 報告数 | - | - | - | - | - | - |
| | | 定点当たり | - | - | - | - | - | - |
| | 県域 | 報告数 | - | - | - | - | - | - |
| | | 定点当たり | - | - | - | - | - | - |
| マイコプラズマ肺炎 | 全国 | 報告数 | - | - | - | - | - | 2 |
| | | 定点当たり | - | - | - | - | - | 0.00 |
| | 全県 | 報告数 | - | - | - | - | - | - |
| | | 定点当たり | - | - | - | - | - | - |
| | 県域 | 報告数 | - | - | - | - | - | - |
| | | 定点当たり | - | - | - | - | - | - |
| クラミジア肺炎 (オウム病を除く) | 全国 | 報告数 | - | - | - | - | - | - |
| | | 定点当たり | - | - | - | - | - | - |
| | 全県 | 報告数 | - | - | - | - | - | - |
| | | 定点当たり | - | - | - | - | - | - |
| | 県域 | 報告数 | - | - | - | - | - | - |
| | | 定点当たり | - | - | - | - | - | - |
| 感染性胃腸炎 (ロタウイルス) | 全国 | 報告数 | - | - | - | - | - | - |
| | | 定点当たり | - | - | - | - | - | - |
| | 全県 | 報告数 | - | - | - | - | - | - |
| | | 定点当たり | - | - | - | - | - | - |
| | 県域 | 報告数 | - | - | - | - | - | - |
| | | 定点当たり | - | - | - | - | - | - |

表3 5週前～今週の推移 (その1)
 (全県及び横浜市・川崎市・相模原市を除く県域)

2021年39週(09月27日～10月03日)

| 疾病名 | 項目 | | 5週前 | 4週前 | 3週前 | 2週前 | 1週前 | 今週 |
|---------------------------------|----|-------|-------------------------|-------------------------|-------------------------|-------------------------|-------------------------|-------------------------|
| | | | 34週 | 35週 | 36週 | 37週 | 38週 | 39週 |
| | | | (08月23日 ～08月29 日) | (08月30日 ～09月05 日) | (09月06日 ～09月12 日) | (09月13日 ～09月19 日) | (09月20日 ～09月26 日) | (09月27日 ～10月03 日) |
| インフルエンザ (高病原性鳥インフル ンザを除く) | 全県 | 報告数 | - | - | - | - | - | - |
| | | 定点当たり | - | - | - | - | - | - |
| | 県域 | 報告数 | - | - | - | - | - | - |
| | | 定点当たり | - | - | - | - | - | - |
| RSウイルス 感染症 | 全県 | 報告数 | 129 | 81 | 36 | 29 | 30 | 23 |
| | | 定点当たり | 0.59 | 0.38 | 0.16 | 0.14 | 0.14 | 0.10 |
| | 県域 | 報告数 | 84 | 50 | 17 | 16 | 19 | 6 |
| | | 定点当たり | 1.15 | 0.68 | 0.23 | 0.22 | 0.26 | 0.08 |
| 咽頭結膜熱 | 全県 | 報告数 | 14 | 10 | 4 | 15 | 6 | 7 |
| | | 定点当たり | 0.06 | 0.05 | 0.02 | 0.07 | 0.03 | 0.03 |
| | 県域 | 報告数 | 4 | 4 | - | 11 | 2 | - |
| | | 定点当たり | 0.05 | 0.05 | - | 0.15 | 0.03 | - |
| A群溶血性 レンサ球菌 咽頭炎 | 全県 | 報告数 | 33 | 28 | 28 | 41 | 40 | 49 |
| | | 定点当たり | 0.15 | 0.13 | 0.13 | 0.19 | 0.18 | 0.22 |
| | 県域 | 報告数 | 8 | 9 | 7 | 5 | 7 | 9 |
| | | 定点当たり | 0.11 | 0.12 | 0.09 | 0.07 | 0.10 | 0.12 |
| 感染性胃腸炎 | 全県 | 報告数 | 332 | 342 | 351 | 362 | 334 | 375 |
| | | 定点当たり | 1.52 | 1.59 | 1.60 | 1.69 | 1.50 | 1.70 |
| | 県域 | 報告数 | 131 | 109 | 112 | 123 | 114 | 139 |
| | | 定点当たり | 1.79 | 1.47 | 1.51 | 1.66 | 1.56 | 1.90 |
| 水痘 | 全県 | 報告数 | 15 | 8 | 15 | 8 | 13 | 19 |
| | | 定点当たり | 0.07 | 0.04 | 0.07 | 0.04 | 0.06 | 0.09 |
| | 県域 | 報告数 | 6 | 2 | 4 | 4 | 4 | 4 |
| | | 定点当たり | 0.08 | 0.03 | 0.05 | 0.05 | 0.05 | 0.05 |
| 手足口病 | 全県 | 報告数 | 19 | 24 | 22 | 26 | 18 | 9 |
| | | 定点当たり | 0.09 | 0.11 | 0.10 | 0.12 | 0.08 | 0.04 |
| | 県域 | 報告数 | 1 | 2 | 2 | 6 | 2 | 1 |
| | | 定点当たり | 0.01 | 0.03 | 0.03 | 0.08 | 0.03 | 0.01 |
| 伝染性紅斑 | 全県 | 報告数 | 2 | - | - | 2 | 1 | 1 |
| | | 定点当たり | 0.01 | - | - | 0.01 | 0.00 | 0.00 |
| | 県域 | 報告数 | - | - | - | 2 | 1 | 1 |
| | | 定点当たり | - | - | - | 0.03 | 0.01 | 0.01 |
| 突発性発しん | 全県 | 報告数 | 69 | 55 | 76 | 79 | 66 | 78 |
| | | 定点当たり | 0.32 | 0.26 | 0.35 | 0.37 | 0.30 | 0.35 |
| | 県域 | 報告数 | 29 | 18 | 27 | 27 | 23 | 28 |
| | | 定点当たり | 0.40 | 0.24 | 0.36 | 0.36 | 0.32 | 0.38 |

表3 5週前～今週の推移 (その2)
 (全県及び横浜市・川崎市・相模原市を除く県域)

2021年39週(09月27日～10月03日)

| 疾病名 | 項目 | | 5週前 | 4週前 | 3週前 | 2週前 | 1週前 | 今週 |
|--------------------------|----|-------|-------------------------|-------------------------|-------------------------|-------------------------|-------------------------|-------------------------|
| | | | 34週 | 35週 | 36週 | 37週 | 38週 | 39週 |
| | | | (08月23日 ～08月29 日) | (08月30日 ～09月05 日) | (09月06日 ～09月12 日) | (09月13日 ～09月19 日) | (09月20日 ～09月26 日) | (09月27日 ～10月03 日) |
| ヘルパンギーナ | 全県 | 報告数 | 18 | 28 | 26 | 27 | 12 | 38 |
| | | 定点当たり | 0.08 | 0.13 | 0.12 | 0.13 | 0.05 | 0.17 |
| | 県域 | 報告数 | 4 | 5 | 4 | 8 | 2 | 4 |
| | | 定点当たり | 0.05 | 0.07 | 0.05 | 0.11 | 0.03 | 0.05 |
| 流行性耳下腺炎 | 全県 | 報告数 | 16 | 15 | 14 | 8 | 10 | 8 |
| | | 定点当たり | 0.07 | 0.07 | 0.06 | 0.04 | 0.05 | 0.04 |
| | 県域 | 報告数 | 7 | 5 | 3 | 4 | 2 | 3 |
| | | 定点当たり | 0.10 | 0.07 | 0.04 | 0.05 | 0.03 | 0.04 |
| 急性出血性 結膜炎 | 全県 | 報告数 | - | - | - | - | 1 | - |
| | | 定点当たり | - | - | - | - | 0.02 | - |
| | 県域 | 報告数 | - | - | - | - | 1 | - |
| | | 定点当たり | - | - | - | - | 0.06 | - |
| 流行性角結膜炎 | 全県 | 報告数 | 24 | 25 | 29 | 26 | 22 | 22 |
| | | 定点当たり | 0.48 | 0.49 | 0.60 | 0.55 | 0.46 | 0.43 |
| | 県域 | 報告数 | 14 | 12 | 7 | 8 | 6 | 5 |
| | | 定点当たり | 0.82 | 0.71 | 0.41 | 0.47 | 0.35 | 0.29 |
| 細菌性髄膜炎 | 全県 | 報告数 | - | - | - | 1 | - | - |
| | | 定点当たり | - | - | - | 0.09 | - | - |
| | 県域 | 報告数 | - | - | - | - | - | - |
| | | 定点当たり | - | - | - | - | - | - |
| 無菌性髄膜炎 | 全県 | 報告数 | - | - | - | - | - | - |
| | | 定点当たり | - | - | - | - | - | - |
| | 県域 | 報告数 | - | - | - | - | - | - |
| | | 定点当たり | - | - | - | - | - | - |
| マイコプラズマ 肺炎 | 全県 | 報告数 | - | - | - | - | - | - |
| | | 定点当たり | - | - | - | - | - | - |
| | 県域 | 報告数 | - | - | - | - | - | - |
| | | 定点当たり | - | - | - | - | - | - |
| クラミジア肺炎 (オウム病を 除く) | 全県 | 報告数 | - | - | - | - | - | - |
| | | 定点当たり | - | - | - | - | - | - |
| | 県域 | 報告数 | - | - | - | - | - | - |
| | | 定点当たり | - | - | - | - | - | - |
| 感染性胃腸炎 (ロタウイルス) | 全県 | 報告数 | - | - | - | - | - | - |
| | | 定点当たり | - | - | - | - | - | - |
| | 県域 | 報告数 | - | - | - | - | - | - |
| | | 定点当たり | - | - | - | - | - | - |