



## 今週の注目感染症

### ～結核～

今週は神奈川県で16例の結核の報告がありました。神奈川県内では毎年1,000件以上の新規患者報告があり、過去の病気ではありません。結核は長く続くかぜに似た症状が特徴的です。結核は早期に発見すれば内服薬で確実な治療が可能で一方、症状を放置し重症化すると命にかかわる病気です。2週間以上発熱、咳、鼻汁等の症状が続く場合には病院を受診しましょう。また、定期健康診断で異常を指摘された場合は放置せず、必ず精密検査を受けましょう。

### ～新型コロナウイルス感染症～

今週の報告数は3,430例となり、前週5,970例から減少しています(※患者情報の変更により、前週と数字が異なる場合があります)。神奈川県では、政府による緊急事態宣言を受け、現在緊急事態措置を実施しています。適用期間は9月12日まででしたが、再延長され、9月30日までとなっています。(詳細は神奈川県ホームページ)神奈川県で実施している変異株モニタリングの結果では、現在の流行の大半はデルタ株によるものと分かっていますが、流行株が変わっても、基本的な感染対策は十分に有効です。今後も手洗い・マスク着用といった従来の行動維持を心がけてください。

## 今週的全数把握対象疾患

(当該週の国による集計及び各保健福祉事務所からの報告をもとに期日を決めて集計しているため、集計数が前後することがあります。)

分類	対象疾患	内訳				神奈川県 (今週)	神奈川県 (2021年累計)
		県域	横浜市	川崎市	相模原市		
二類	結核	3	8	4	1	16	790
三類	腸管出血性大腸菌感染症	2	3	1		6	203
四類	レジオネラ症	1	1	1		3	72
五類	アメーバ赤痢		1			1	49
	劇症型溶血性レンサ球菌感染症	1				1	25
	侵襲性肺炎球菌感染症	1	1			2	58
	梅毒	2	3			5	196
	百日咳	1				1	14

## 全数把握対象疾患情報

- ・結核16例：年齢群は20歳代2例、30歳代1例、40歳代3例、50歳代1例、60歳代2例、70歳代2例、80歳代3例、90歳代2例、病型は肺結核8例、肺結核及び腸結核・結核性腹膜炎1例、結核性髄膜炎1例、結核性胸膜炎2例、頸部リンパ節結核1例、無症状病原体保有者3例
- ・腸管出血性大腸菌感染症6例：年齢群は10歳代1例、20歳代1例、30歳代2例、40歳代1例、60歳代1例、血清型・毒素型はO103VT1 1例、O157VT1VT2 1例、O157VT2 1例、O157VT不明 1例、血清型不明VT1 1例、血清型不明VT不明 1例、推定感染経路は経口感染2例、接触感染1例、不明3例、推定感染地域は神奈川県4例、不明2例
- ・レジオネラ症3例：年齢群は40歳代1例、60歳代2例、病型は肺炎型3例、推定感染経路は塵埃感染1例、不明2例、推定感染地域は神奈川県2例、日本国内都道府県不明1例
- ・アメーバ赤痢1例：年齢群は60歳代、病型は腸管アメーバ症、推定感染経路は経口感染、推定感染地域は中華人民共和国
- ・劇症型溶血性レンサ球菌感染症1例：年齢群は70歳代、推定感染経路は創傷感染、推定感染地域は神奈川県
- ・侵襲性肺炎球菌感染症2例：年齢群は20歳代1例、30歳代1例、推定感染経路は飛沫・飛沫核感染1例、不明1例、推定感染地域は神奈川県2例、ワクチン接種歴は接種歴なし2例
- ・梅毒5例：年齢群は20歳代1例、30歳代3例、40歳代1例、病型は早期顕症梅毒Ⅰ期3例、早期顕症梅毒Ⅱ期1例、無症状病原体保有者1例、推定感染経路は性的接触4例、不明1例、推定感染地域は神奈川県2例、日本国内都道府県不明3例
- ・百日咳1例：年齢群は10歳未満、推定感染経路は家庭内感染、推定感染地域は神奈川県、ワクチン接種歴は接種歴なし

## 新型インフルエンザ等感染症

- ・新型コロナウイルス感染症 3,430例

## 今週の定点把握対象疾患

- ・今週は、定点当たり報告数が注意報・警報レベルを超える疾患はありませんでした。

### 神奈川県感染症情報センター

神奈川県衛生研究所 企画情報部 衛生情報課

TEL:0467-83-4400(代表)

FAX:0467-89-5211(企画情報部)

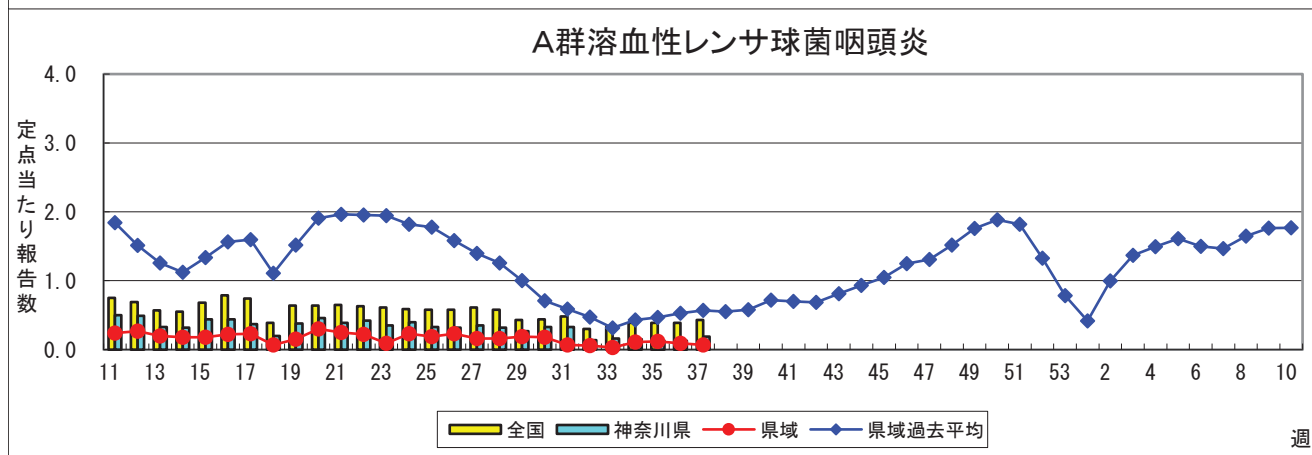
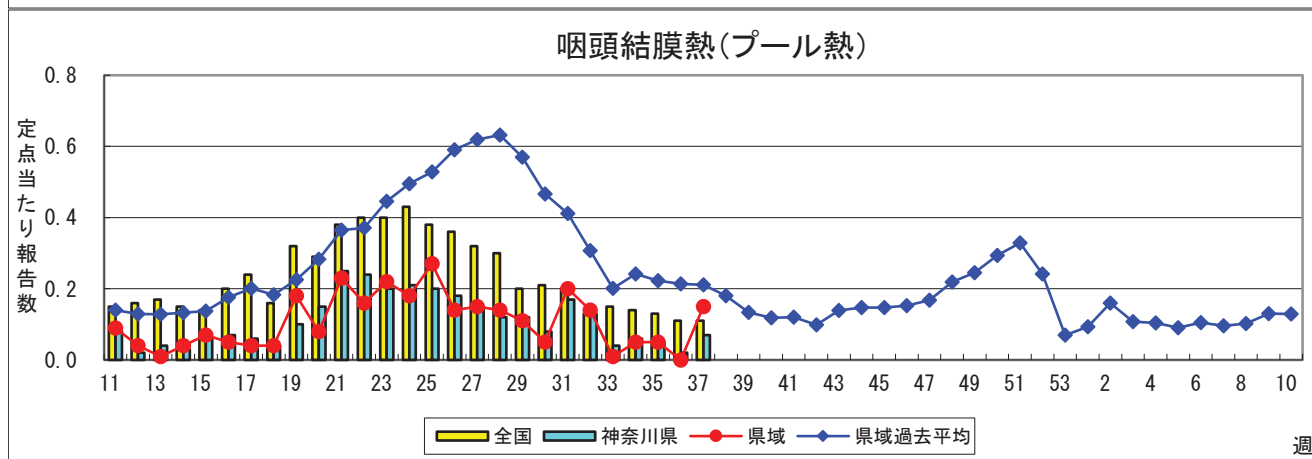
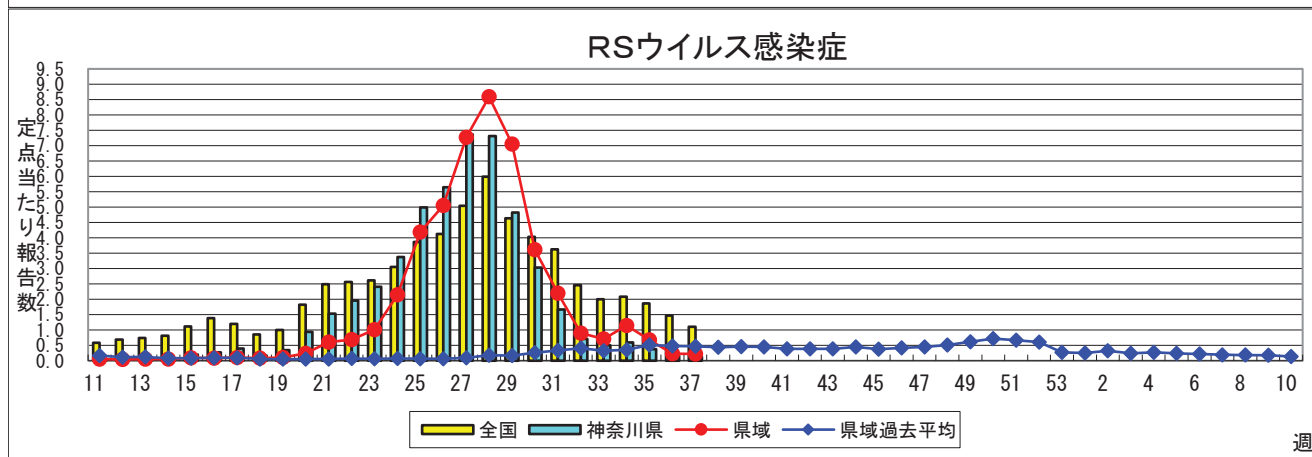
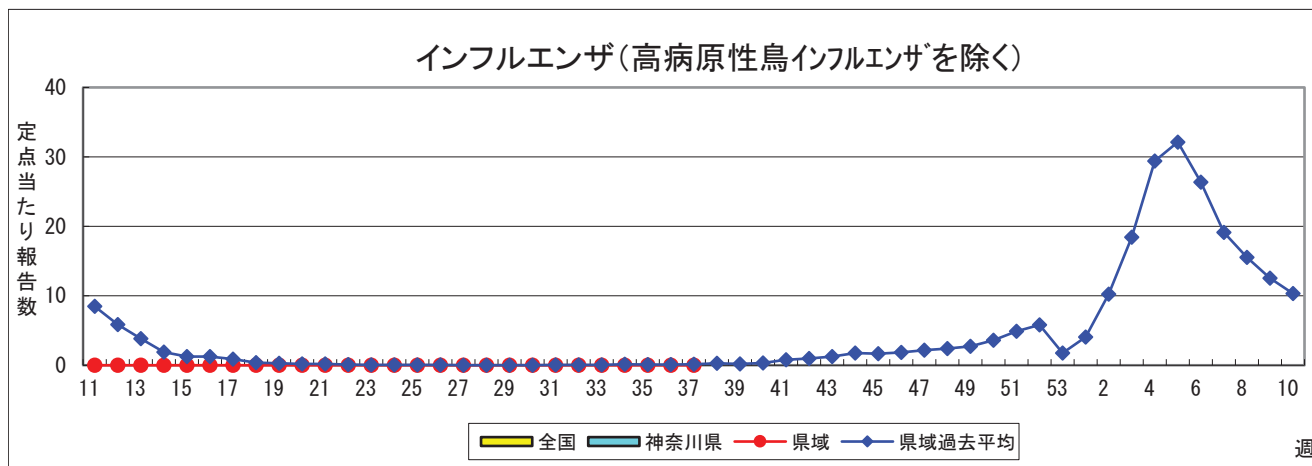
感染症発生動向調査事業は「感染症の予防及び感染症の患者に対する医療に関する法律」によって行われています。

\*県域とは、神奈川県内の市町村のうち横浜市、川崎市、相模原市を除いた地域です

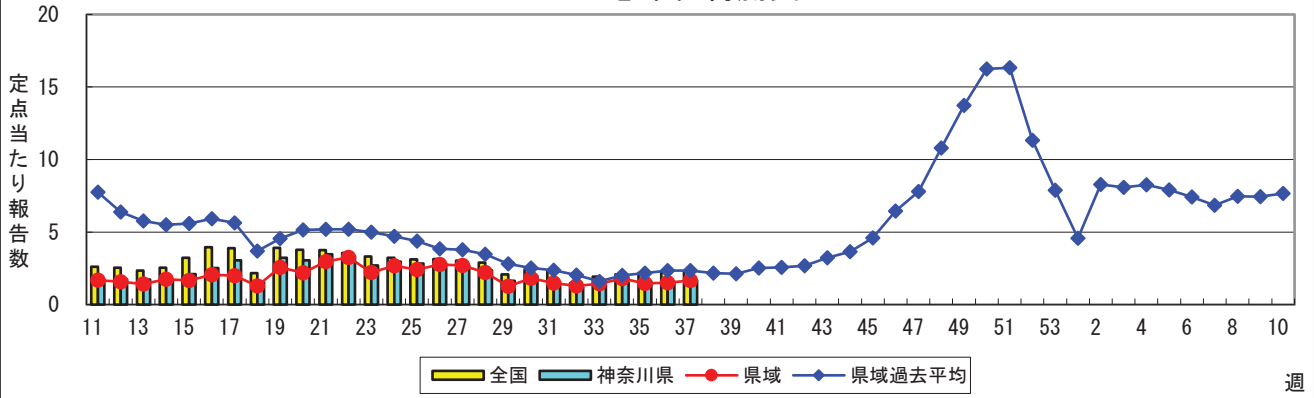
# 感染症発生動向調査: 週報対象疾患の時系列グラフ

※疾患名の括弧書きは、一般名称であり、正式名称ではありません。 2021年37週

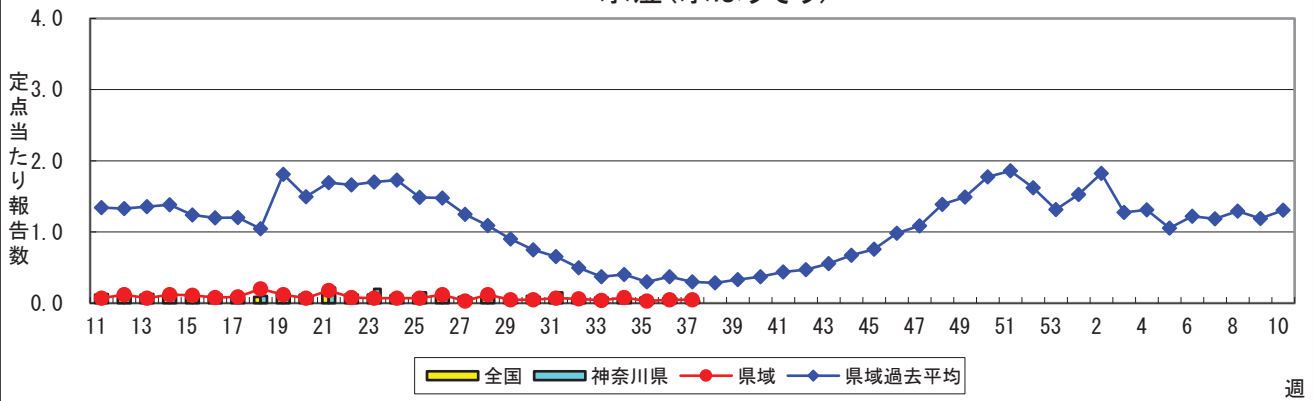
※神奈川県&県域(横浜市・川崎市・相模原市を除く)のデータです。 (09月13日~09月19日)



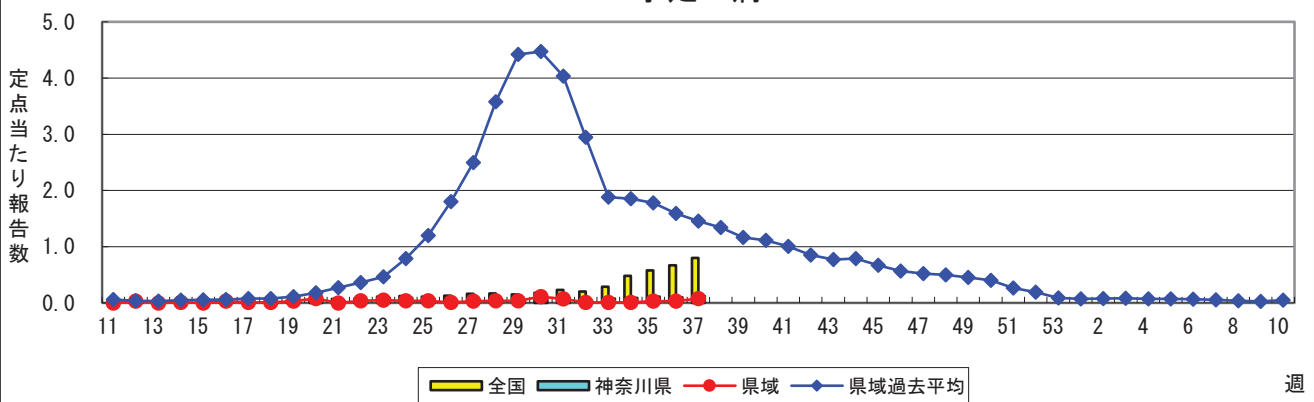
### 感染性胃腸炎



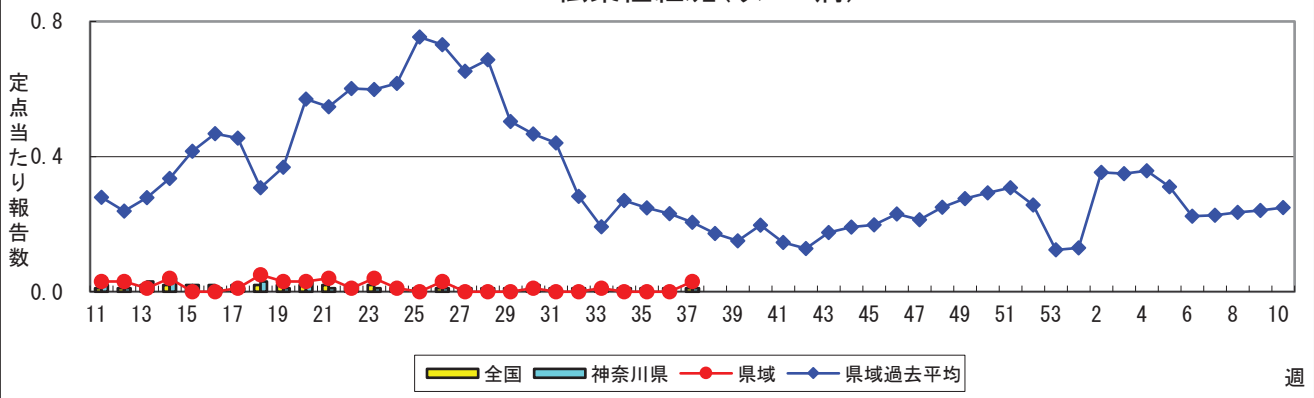
### 水痘(水ぼうそう)



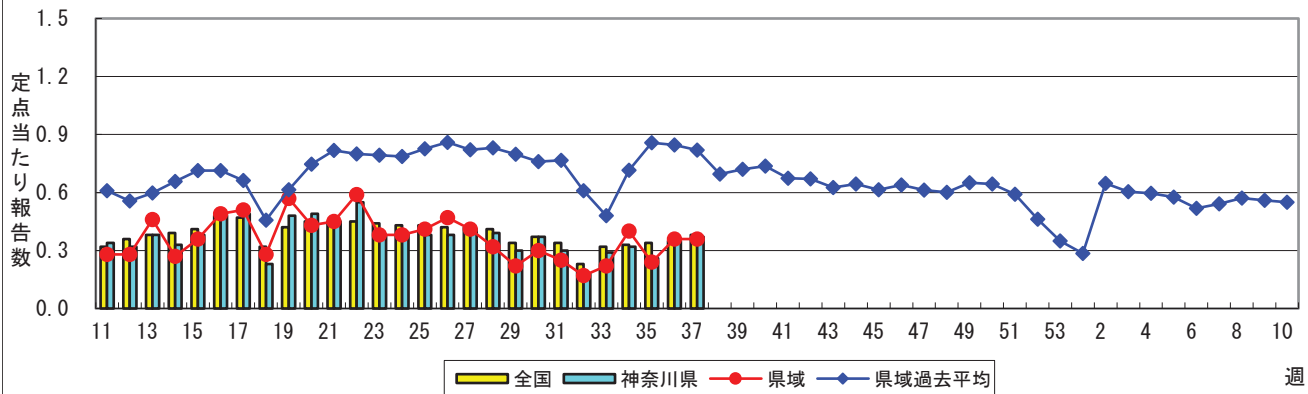
### 手足口病



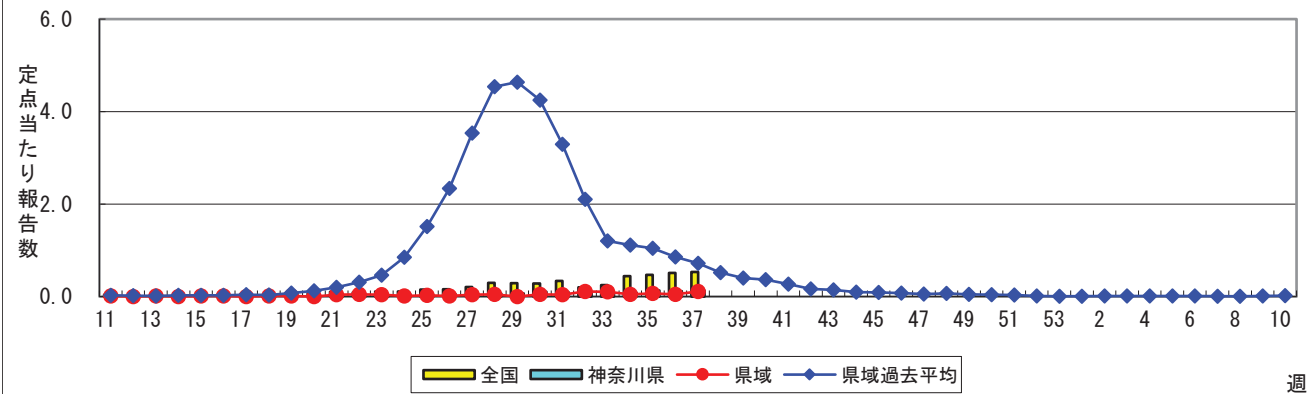
### 伝染性紅斑(リンゴ病)



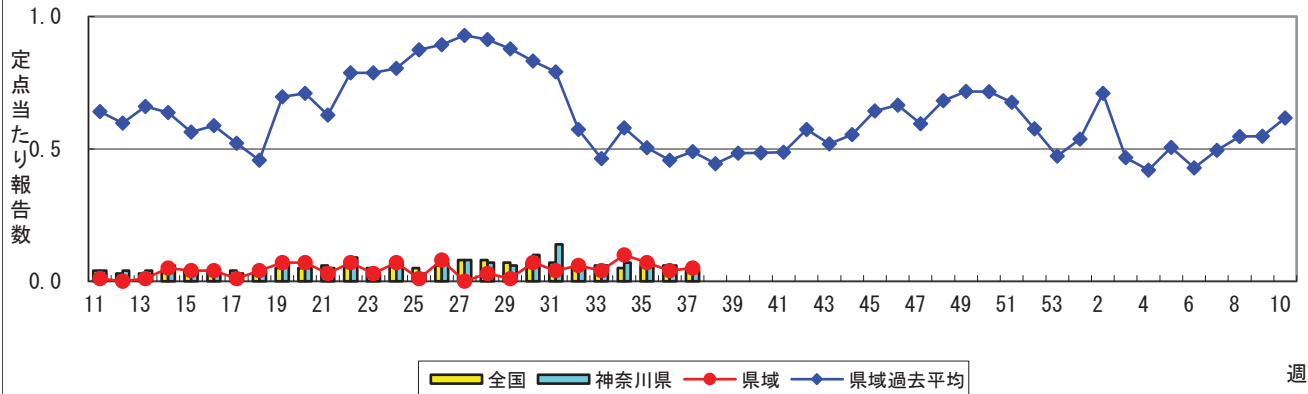
### 突発性発しん



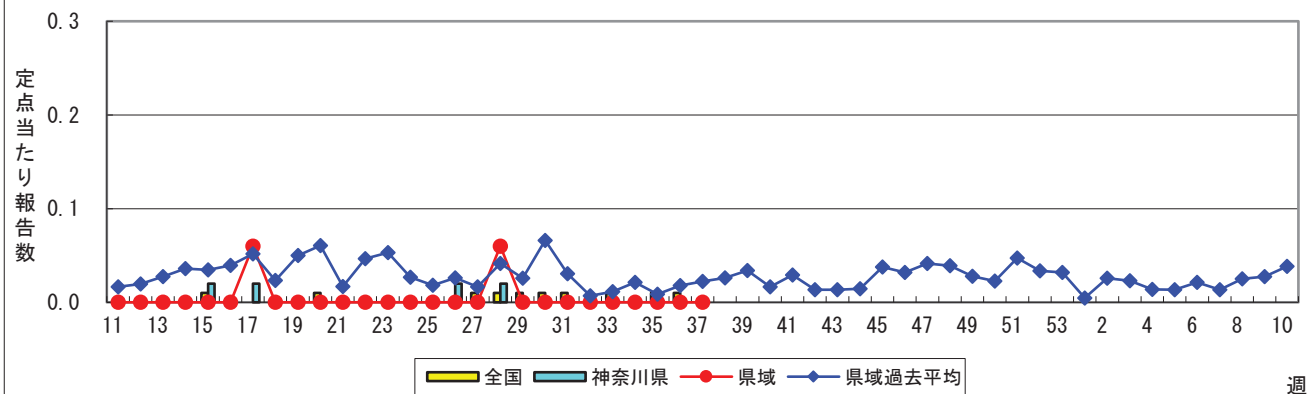
### ヘルパンギーナ



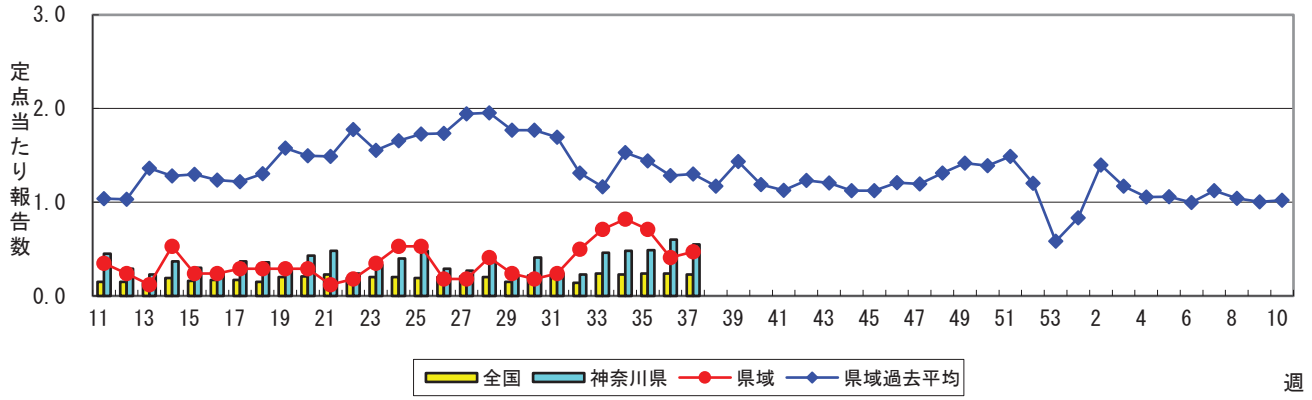
### 流行性耳下腺炎(おたふくかぜ)



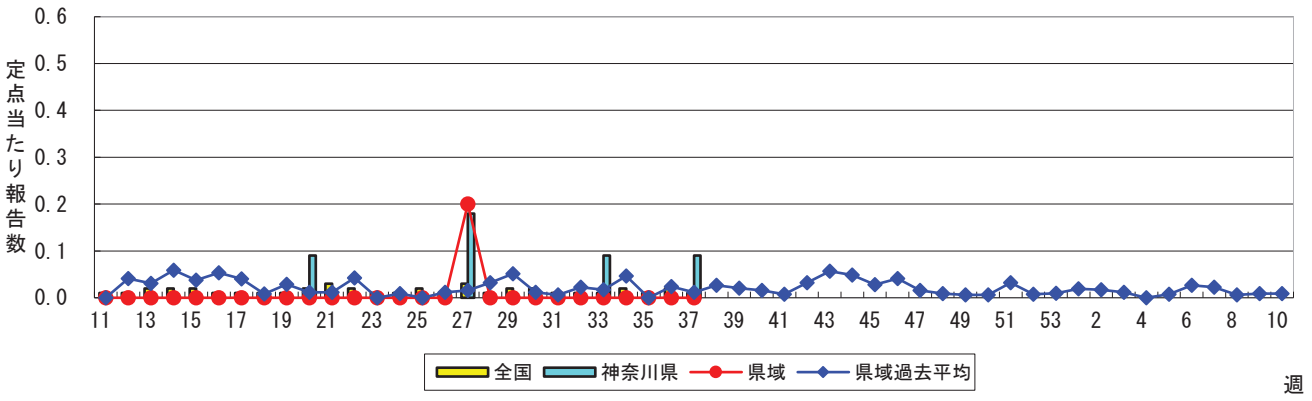
### 急性出血性結膜炎



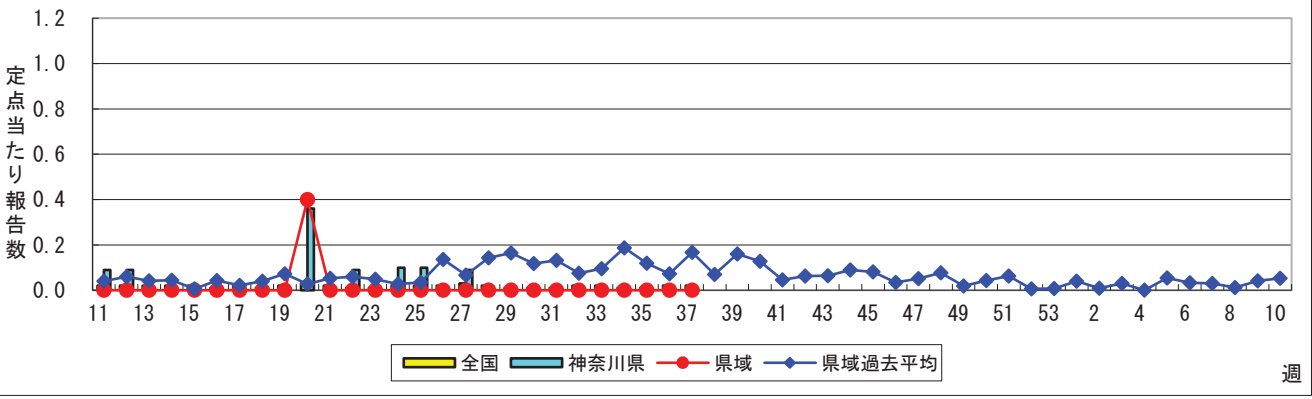
### 流行性角結膜炎



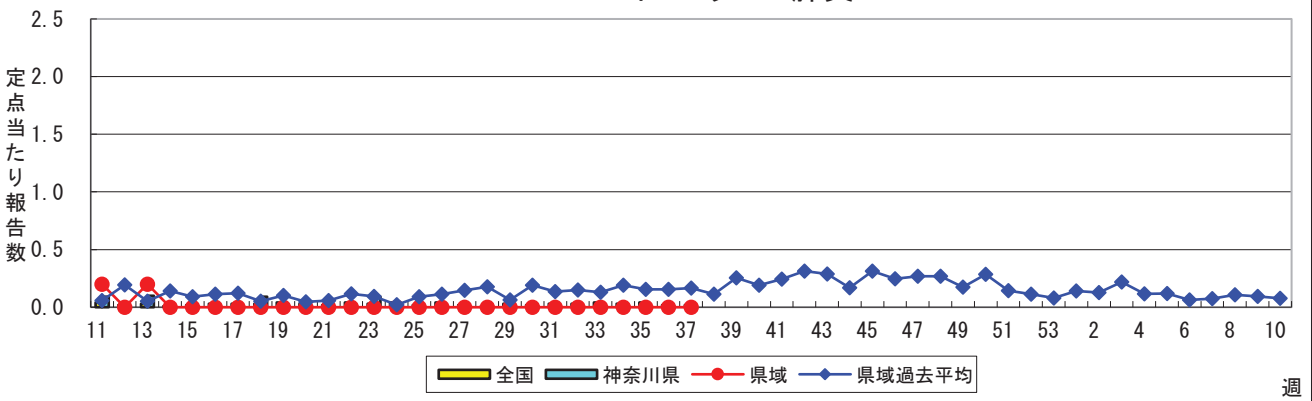
### 細菌性髄膜炎



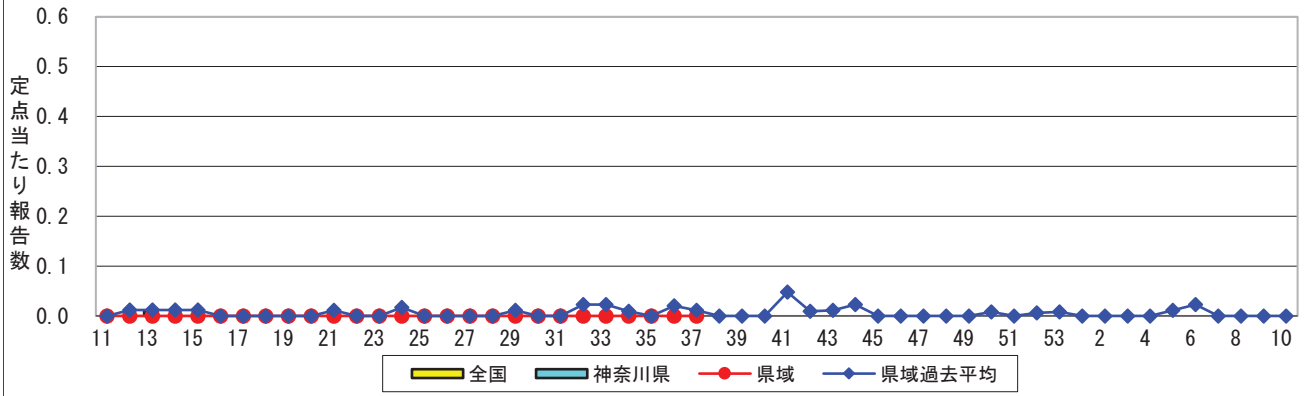
### 無菌性髄膜炎



### マイコプラズマ肺炎



### クラミジア肺炎(オウム病を除く)



### 感染性胃腸炎(ロタウイルス)

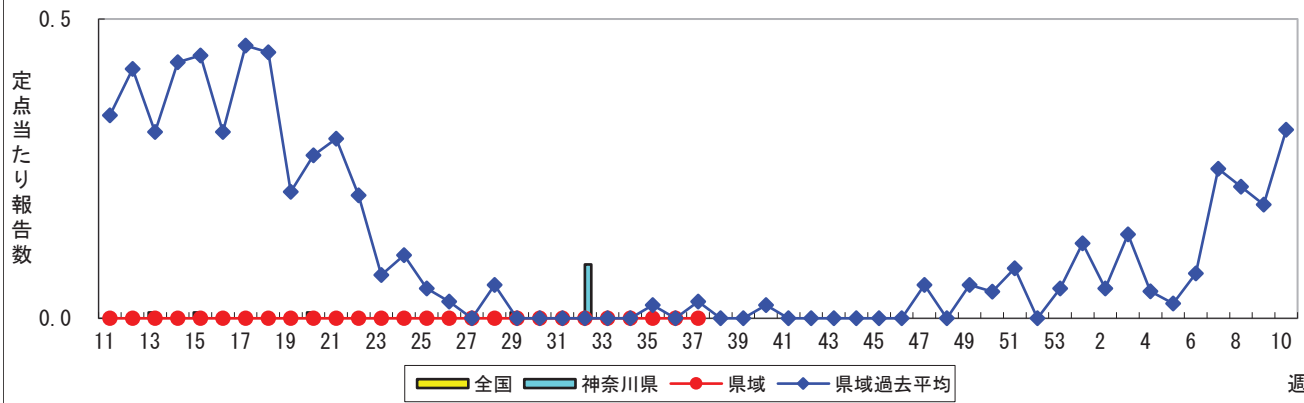


表1 報告数・定点当たり報告数 疾病、政令市・保健所別 (その1)

2021年37週(09月13日~09月19日)

神奈川県	インフルエンザ (高病原性鳥インフルエンザを 除く)		RSウイルス感染症		咽頭結膜熱		A群溶血性レンサ球菌 咽頭炎		感染性胃腸炎	
	報告数	定点当たり	報告数	定点当たり	報告数	定点当たり	報告数	定点当たり	報告数	定点当たり
全県	-	-	29	0.14	15	0.07	41	0.19	362	1.69
横浜市	-	-	8	0.11	2	0.03	14	0.18	101	1.33
川崎市	-	-	-	-	2	0.05	12	0.32	86	2.32
相模原市	-	-	5	0.19	-	-	10	0.37	52	1.93
県域 (横浜市、川崎市、相模原市を除く)	-	-	16	0.22	11	0.15	5	0.07	123	1.66
横須賀市	-	-	2	0.22	-	-	-	-	15	1.67
藤沢市	-	-	4	0.40	-	-	-	-	19	1.90
茅ヶ崎市	-	-	-	-	-	-	-	-	10	1.43
平塚	-	-	1	0.14	1	0.14	2	0.29	7	1.00
平塚 秦野センター	-	-	8	1.33	-	-	-	-	9	1.50
鎌倉	-	-	-	-	-	-	-	-	16	2.67
鎌倉 三崎センター	-	-	-	-	-	-	1	0.50	-	-
小田原	-	-	1	0.17	-	-	-	-	12	2.00
小田原 足柄上センター	-	-	-	-	-	-	-	-	1	0.33
厚木	-	-	-	-	10	0.91	1	0.09	21	1.91
厚木 大和センター	-	-	-	-	-	-	1	0.14	13	1.86

神奈川県	水痘		手足口病		伝染性紅斑		突発性発しん	
	報告数	定点当たり	報告数	定点当たり	報告数	定点当たり	報告数	定点当たり
全県	8	0.04	26	0.12	2	0.01	79	0.37
横浜市	1	0.01	19	0.25	-	-	25	0.33
川崎市	2	0.05	1	0.03	-	-	24	0.65
相模原市	1	0.04	-	-	-	-	3	0.11
県域 (横浜市、川崎市、相模原市を除く)	4	0.05	6	0.08	2	0.03	27	0.36
横須賀市	-	-	-	-	-	-	2	0.22
藤沢市	1	0.10	-	-	-	-	7	0.70
茅ヶ崎市	1	0.14	2	0.29	-	-	4	0.57
平塚	2	0.29	1	0.14	-	-	-	-
平塚 秦野センター	-	-	-	-	2	0.33	-	-
鎌倉	-	-	-	-	-	-	-	-
鎌倉 三崎センター	-	-	-	-	-	-	-	-
小田原	-	-	-	-	-	-	2	0.33
小田原 足柄上センター	-	-	-	-	-	-	-	-
厚木	-	-	3	0.27	-	-	12	1.09
厚木 大和センター	-	-	-	-	-	-	-	-

神奈川県	ヘルパンギーナ		流行性耳下腺炎		急性出血性結膜炎		流行性角結膜炎		細菌性髄膜炎	
	報告数	定点当たり	報告数	定点当たり	報告数	定点当たり	報告数	定点当たり	報告数	定点当たり
全県	27	0.13	8	0.04	-	-	26	0.55	1	0.09
横浜市	7	0.09	3	0.04	-	-	10	0.56	1	0.33
川崎市	11	0.30	1	0.03	-	-	5	0.56	-	-
相模原市	1	0.04	-	-	-	-	3	1.00	-	-
県域 (横浜市、川崎市、相模原市を除く)	8	0.11	4	0.05	-	-	8	0.47	-	-
横須賀市	4	0.44	1	0.11	-	-	1	0.50	-	-
藤沢市	-	-	-	-	-	-	2	0.67	-	-
茅ヶ崎市	-	-	1	0.14	-	-	-	-	...	...
平塚	2	0.29	1	0.14	-	-	1	0.50	-	-
平塚 秦野センター	1	0.17	-	-	-	-	-	-	...	...
鎌倉	-	-	-	-	-	-	-	-	...	...
鎌倉 三崎センター	-	-	-	-	...	...	...	...	...	...
小田原	-	-	-	-	-	-	-	-	...	...
小田原 足柄上センター	-	-	-	-	...	...	...	...	-	-
厚木	1	0.09	-	-	-	-	4	1.33	-	-
厚木 大和センター	-	-	1	0.14	-	-	-	-	...	...





表2 報告数・定点当たり報告数、疾病・年齢階級別  
(全県及び横浜市・川崎市・相模原市を除く県域) (その1)

2021年37週(09月13日～09月19日)

\*表2は、各保健福祉事務所からの最新の報告をもとに作成しているため、国の還元データである表1および表3の数値と一致しないことがあります。

インフルエンザ定点		項目	合計	～5か月	～11か月	1歳	2	3	4	5	6	7	8
インフルエンザ (高病原性鳥インフルエンザを除く)	全国	報告数	1	-	-	-	-	-	-	-	-	-	-
		定点当たり	0.00	-	-	-	-	-	-	-	-	-	-
	全県	報告数	-	-	-	-	-	-	-	-	-	-	-
		定点当たり	-	-	-	-	-	-	-	-	-	-	-
県域	報告数	-	-	-	-	-	-	-	-	-	-	-	
	定点当たり	-	-	-	-	-	-	-	-	-	-	-	

小児科定点		項目	合計	～5か月	～11か月	1歳	2	3	4	5	6	7	8
RSウイルス 感染症	全国	報告数	3,487	343	372	976	743	505	312	132	50	18	13
		定点当たり	1.11	0.11	0.12	0.31	0.24	0.16	0.10	0.04	0.02	0.01	0.00
	全県	報告数	29	2	6	7	8	3	1	2	-	-	-
		定点当たり	0.14	0.01	0.03	0.03	0.04	0.01	0.00	0.01	-	-	-
県域	報告数	16	1	4	4	5	1	1	-	-	-	-	
	定点当たり	0.22	0.01	0.05	0.05	0.07	0.01	0.01	-	-	-	-	
咽頭結膜熱	全国	報告数	344	1	34	141	73	35	20	8	10	5	4
		定点当たり	0.11	0.00	0.01	0.04	0.02	0.01	0.01	0.00	0.00	0.00	0.00
	全県	報告数	15	-	2	3	3	2	1	-	1	1	1
		定点当たり	0.07	-	0.01	0.01	0.01	0.01	0.00	-	0.00	0.00	0.00
県域	報告数	11	-	2	2	1	1	1	-	1	1	1	
	定点当たり	0.15	-	0.03	0.03	0.01	0.01	0.01	-	0.01	0.01	0.01	
A群溶血性 レンサ球菌 咽頭炎	全国	報告数	1,347	2	13	126	156	156	141	133	121	82	82
		定点当たり	0.43	0.00	0.00	0.04	0.05	0.05	0.04	0.04	0.04	0.03	0.03
	全県	報告数	41	-	1	2	2	2	4	4	2	2	8
		定点当たり	0.19	-	0.00	0.01	0.01	0.01	0.02	0.02	0.01	0.01	0.04
県域	報告数	5	-	-	-	-	-	2	1	-	1	-	
	定点当たり	0.07	-	-	-	-	-	0.03	0.01	-	0.01	-	
感染性胃腸炎	全国	報告数	7,107	54	427	1,361	949	693	568	460	362	291	270
		定点当たり	2.27	0.02	0.14	0.43	0.30	0.22	0.18	0.15	0.12	0.09	0.09
	全県	報告数	362	4	15	50	37	36	31	18	33	18	13
		定点当たり	1.69	0.02	0.07	0.23	0.17	0.17	0.14	0.08	0.15	0.08	0.06
県域	報告数	123	1	1	13	14	13	9	6	11	10	5	
	定点当たり	1.66	0.01	0.01	0.18	0.19	0.18	0.12	0.08	0.15	0.14	0.07	
水痘	全国	報告数	260	6	10	18	22	20	20	34	26	24	12
		定点当たり	0.08	0.00	0.00	0.01	0.01	0.01	0.01	0.01	0.01	0.01	0.00
	全県	報告数	8	-	1	-	-	-	1	2	-	-	1
		定点当たり	0.04	-	0.00	-	-	-	0.00	0.01	-	-	0.00
県域	報告数	4	-	-	-	-	-	1	1	-	-	1	
	定点当たり	0.05	-	-	-	-	-	0.01	0.01	-	-	0.01	

インフルエンザ定点		項目	9	10-14	15-19	20-29	30-39	40-49	50-59	60-69	70-79	80歳以上
インフルエンザ (高病原性鳥インフルエンザを除く)	全国	報告数	-	-	1	-	-	-	-	-	-	-
		定点当たり	-	-	0.00	-	-	-	-	-	-	-
	全県	報告数	-	-	-	-	-	-	-	-	-	-
		定点当たり	-	-	-	-	-	-	-	-	-	-
県域	報告数	-	-	-	-	-	-	-	-	-	-	
	定点当たり	-	-	-	-	-	-	-	-	-	-	

小児科定点		項目	9	10-14	15-19	20歳以上
RSウイルス 感染症	全国	報告数	5	7	1	10
		定点当たり	0.00	0.00	0.00	0.00
	全県	報告数	-	-	-	-
		定点当たり	-	-	-	-
県域	報告数	-	-	-	-	
	定点当たり	-	-	-	-	
咽頭結膜熱	全国	報告数	6	4	-	3
		定点当たり	0.00	0.00	-	0.00
	全県	報告数	-	1	-	-
		定点当たり	-	0.00	-	-
県域	報告数	-	1	-	-	
	定点当たり	-	0.01	-	-	
A群溶血性 レンサ球菌 咽頭炎	全国	報告数	68	174	30	63
		定点当たり	0.02	0.06	0.01	0.02
	全県	報告数	6	6	-	2
		定点当たり	0.03	0.03	-	0.01
県域	報告数	-	1	-	-	
	定点当たり	-	0.01	-	-	
感染性胃腸炎	全国	報告数	263	802	165	442
		定点当たり	0.08	0.26	0.05	0.14
	全県	報告数	9	56	9	33
		定点当たり	0.04	0.26	0.04	0.15
県域	報告数	4	23	4	9	
	定点当たり	0.05	0.31	0.05	0.12	
水痘	全国	報告数	13	43	4	8
		定点当たり	0.00	0.01	0.00	0.00
	全県	報告数	1	1	-	1
		定点当たり	0.00	0.00	-	0.00
県域	報告数	1	-	-	-	
	定点当たり	0.01	-	-	-	

表2 報告数・定点当たり報告数、疾病・年齢階級別  
(全県及び横浜市・川崎市・相模原市を除く県域) (その2)

2021年37週(09月13日～09月19日)

\*表2は、各保健福祉事務所からの最新の報告をもとに作成しているため、国の還元データである表1および表3の数値と一致しないことがあります。

小児科定点	項目	合計	～5か月	～11か月	1歳	
手足口病	全国	報告数	2,514	7	191	1,136
		定点当たり	0.80	0.00	0.06	0.36
	全県	報告数	26	2	1	14
		定点当たり	0.12	0.01	0.00	0.07
	県域	報告数	6	-	-	3
		定点当たり	0.08	-	-	0.04
伝染性紅斑	全国	報告数	26	-	6	8
		定点当たり	0.01	-	0.00	0.00
	全県	報告数	2	-	2	-
		定点当たり	0.01	-	0.01	-
	県域	報告数	2	-	2	-
		定点当たり	0.03	-	0.03	-
突発性発しん	全国	報告数	1,181	14	338	652
		定点当たり	0.38	0.00	0.11	0.21
	全県	報告数	79	1	25	40
		定点当たり	0.37	0.00	0.12	0.19
	県域	報告数	27	-	6	16
		定点当たり	0.36	-	0.08	0.22
ヘルパンギーナ	全国	報告数	1,651	9	87	546
		定点当たり	0.53	0.00	0.03	0.17
	全県	報告数	27	-	2	11
		定点当たり	0.13	-	0.01	0.05
	県域	報告数	8	-	1	3
		定点当たり	0.11	-	0.01	0.04
流行性耳下腺炎	全国	報告数	171	-	1	4
		定点当たり	0.05	-	0.00	0.00
	全県	報告数	8	-	-	-
		定点当たり	0.04	-	-	-
	県域	報告数	4	-	-	-
		定点当たり	0.05	-	-	-

小児科定点	項目	2	3	4	5	6	7	8	9	10-14	15-19	20歳以上	
手足口病	全国	報告数	611	274	149	71	29	20	7	3	5	-	11
		定点当たり	0.19	0.09	0.05	0.02	0.01	0.01	0.00	0.00	0.00	-	0.00
	全県	報告数	5	1	-	2	-	1	-	-	-	-	-
		定点当たり	0.02	0.00	-	0.01	-	0.00	-	-	-	-	-
	県域	報告数	1	-	-	1	-	1	-	-	-	-	-
		定点当たり	0.01	-	-	0.01	-	0.01	-	-	-	-	-
伝染性紅斑	全国	報告数	3	3	1	2	1	1	-	-	-	-	1
		定点当たり	0.00	0.00	0.00	0.00	0.00	0.00	-	-	-	-	0.00
	全県	報告数	-	-	-	-	-	-	-	-	-	-	-
		定点当たり	-	-	-	-	-	-	-	-	-	-	-
	県域	報告数	-	-	-	-	-	-	-	-	-	-	-
		定点当たり	-	-	-	-	-	-	-	-	-	-	-
突発性発しん	全国	報告数	115	33	21	4	1	1	1	-	1	-	-
		定点当たり	0.04	0.01	0.01	0.00	0.00	0.00	0.00	-	0.00	-	-
	全県	報告数	10	3	-	-	-	-	-	-	-	-	-
		定点当たり	0.05	0.01	-	-	-	-	-	-	-	-	-
	県域	報告数	3	2	-	-	-	-	-	-	-	-	-
		定点当たり	0.04	0.03	-	-	-	-	-	-	-	-	-
ヘルパンギーナ	全国	報告数	489	256	127	63	36	13	8	5	6	-	6
		定点当たり	0.16	0.08	0.04	0.02	0.01	0.00	0.00	0.00	0.00	-	0.00
	全県	報告数	8	3	2	1	-	-	-	-	-	-	-
		定点当たり	0.04	0.01	0.01	0.00	-	-	-	-	-	-	-
	県域	報告数	1	2	-	1	-	-	-	-	-	-	-
		定点当たり	0.01	0.03	-	0.01	-	-	-	-	-	-	-
流行性耳下腺炎	全国	報告数	7	11	21	22	16	28	18	21	21	1	-
		定点当たり	0.00	0.00	0.01	0.01	0.01	0.01	0.01	0.01	0.01	0.01	0.00
	全県	報告数	-	1	1	3	1	1	-	-	-	1	-
		定点当たり	-	0.00	0.00	0.01	0.00	0.00	-	-	-	0.00	-
	県域	報告数	-	1	-	1	1	1	-	-	-	-	-
		定点当たり	-	0.01	-	0.01	0.01	0.01	-	-	-	-	-

表2 報告数・定点当たり報告数、疾病・年齢階級別  
(全県及び横浜市・川崎市・相模原市を除く県域) (その3)

2021年37週(09月13日~09月19日)

\*表2は、各保健福祉事務所からの最新の報告をもとに作成しているため、国の還元データである表1および表3の数値と一致しないことがあります。

眼科定点		項目	合計	~5か月	~11か月	1歳	2	3	4	5	6	7	8
急性出血性結膜炎	全国	報告数	1	-	-	-	-	-	-	-	-	-	-
		定点当たり	0.00	-	-	-	-	-	-	-	-	-	-
	全県	報告数	-	-	-	-	-	-	-	-	-	-	-
		定点当たり	-	-	-	-	-	-	-	-	-	-	-
	県域	報告数	-	-	-	-	-	-	-	-	-	-	-
		定点当たり	-	-	-	-	-	-	-	-	-	-	-
流行性角結膜炎	全国	報告数	154	1	1	2	2	2	3	-	2	3	-
		定点当たり	0.23	0.00	0.00	0.00	0.00	0.00	0.00	-	0.00	0.00	-
	全県	報告数	26	-	1	-	1	-	-	-	-	-	-
		定点当たり	0.55	-	0.02	-	0.02	-	-	-	-	-	-
	県域	報告数	8	-	-	-	-	-	-	-	-	-	-
		定点当たり	0.47	-	-	-	-	-	-	-	-	-	-

基幹定点(週報)		項目	合計	0歳	1-4	5-9	10-14	15-19	20-24	25-29	30-34	35-39	40-44	
細菌性髄膜炎	全国	報告数	7	2	-	-	-	-	-	-	-	-	2	
		定点当たり	0.01	0.00	-	-	-	-	-	-	-	-	-	0.00
	全県	報告数	1	1	-	-	-	-	-	-	-	-	-	-
		定点当たり	0.09	0.09	-	-	-	-	-	-	-	-	-	-
	県域	報告数	-	-	-	-	-	-	-	-	-	-	-	-
		定点当たり	-	-	-	-	-	-	-	-	-	-	-	-
無菌性髄膜炎	全国	報告数	9	2	1	1	1	-	-	-	-	-	1	
		定点当たり	0.02	0.00	0.00	0.00	0.00	-	-	-	-	-	-	0.00
	全県	報告数	-	-	-	-	-	-	-	-	-	-	-	-
		定点当たり	-	-	-	-	-	-	-	-	-	-	-	-
	県域	報告数	-	-	-	-	-	-	-	-	-	-	-	-
		定点当たり	-	-	-	-	-	-	-	-	-	-	-	-
マイコプラズマ肺炎	全国	報告数	10	-	1	1	2	-	3	-	-	-	-	
		定点当たり	0.02	-	0.00	0.00	0.00	-	0.01	-	-	-	-	-
	全県	報告数	-	-	-	-	-	-	-	-	-	-	-	-
		定点当たり	-	-	-	-	-	-	-	-	-	-	-	-
	県域	報告数	-	-	-	-	-	-	-	-	-	-	-	-
		定点当たり	-	-	-	-	-	-	-	-	-	-	-	-
クラミジア肺炎(オウム病を除く)	全国	報告数	-	-	-	-	-	-	-	-	-	-	-	
		定点当たり	-	-	-	-	-	-	-	-	-	-	-	-
	全県	報告数	-	-	-	-	-	-	-	-	-	-	-	
		定点当たり	-	-	-	-	-	-	-	-	-	-	-	
	県域	報告数	-	-	-	-	-	-	-	-	-	-	-	
		定点当たり	-	-	-	-	-	-	-	-	-	-	-	
感染性胃腸炎(ロタウイルス)	全国	報告数	2	-	1	1	-	-	-	-	-	-	-	
		定点当たり	0.00	-	0.00	0.00	-	-	-	-	-	-	-	
	全県	報告数	-	-	-	-	-	-	-	-	-	-	-	
		定点当たり	-	-	-	-	-	-	-	-	-	-	-	
	県域	報告数	-	-	-	-	-	-	-	-	-	-	-	
		定点当たり	-	-	-	-	-	-	-	-	-	-	-	

眼科定点		項目	9	10-14	15-19	20-29	30-39	40-49	50-59	60-69	70歳以上
急性出血性結膜炎	全国	報告数	-	-	-	-	-	-	-	1	-
		定点当たり	-	-	-	-	-	-	-	0.00	-
	全県	報告数	-	-	-	-	-	-	-	-	-
		定点当たり	-	-	-	-	-	-	-	-	-
	県域	報告数	-	-	-	-	-	-	-	-	-
		定点当たり	-	-	-	-	-	-	-	-	-
流行性角結膜炎	全国	報告数	1	5	8	30	24	24	14	13	19
		定点当たり	0.00	0.01	0.01	0.04	0.04	0.04	0.02	0.02	0.03
	全県	報告数	-	1	4	1	6	4	2	2	4
		定点当たり	-	0.02	0.09	0.02	0.13	0.09	0.04	0.04	0.09
	県域	報告数	-	-	2	-	2	-	1	1	2
		定点当たり	-	-	0.12	-	0.12	-	0.06	0.06	0.12

基幹定点(週報)		項目	45-49	50-54	55-59	60-64	65-69	70歳以上
細菌性髄膜炎	全国	報告数	1	1	-	-	-	1
		定点当たり	0.00	0.00	-	-	-	0.00
	全県	報告数	-	-	-	-	-	-
		定点当たり	-	-	-	-	-	-
	県域	報告数	-	-	-	-	-	-
		定点当たり	-	-	-	-	-	-
無菌性髄膜炎	全国	報告数	-	-	-	-	1	2
		定点当たり	-	-	-	-	0.00	0.00
	全県	報告数	-	-	-	-	-	-
		定点当たり	-	-	-	-	-	-
	県域	報告数	-	-	-	-	-	-
		定点当たり	-	-	-	-	-	-
マイコプラズマ肺炎	全国	報告数	1	-	-	-	1	1
		定点当たり	0.00	-	-	-	0.00	0.00
	全県	報告数	-	-	-	-	-	-
		定点当たり	-	-	-	-	-	-
	県域	報告数	-	-	-	-	-	-
		定点当たり	-	-	-	-	-	-
クラミジア肺炎(オウム病を除く)	全国	報告数	-	-	-	-	-	-
		定点当たり	-	-	-	-	-	-
	全県	報告数	-	-	-	-	-	-
		定点当たり	-	-	-	-	-	-
	県域	報告数	-	-	-	-	-	-
		定点当たり	-	-	-	-	-	-
感染性胃腸炎(ロタウイルス)	全国	報告数	-	-	-	-	-	-
		定点当たり	-	-	-	-	-	-
	全県	報告数	-	-	-	-	-	-
		定点当たり	-	-	-	-	-	-
	県域	報告数	-	-	-	-	-	-
		定点当たり	-	-	-	-	-	-

表3 5週前～今週の推移 (その1)  
 (全県及び横浜市・川崎市・相模原市を除く県域)

2021年37週(09月13日～09月19日)

疾病名	項目		5週前	4週前	3週前	2週前	1週前	今週
			32週	33週	34週	35週	36週	37週
			(08月09日 ～08月15 日)	(08月16日 ～08月22 日)	(08月23日 ～08月29 日)	(08月30日 ～09月05 日)	(09月06日 ～09月12 日)	(09月13日 ～09月19 日)
インフルエンザ (高病原性鳥インフル ンザを除く)	全県	報告数	-	-	-	-	-	-
		定点当たり	-	-	-	-	-	-
	県域	報告数	-	-	-	-	-	-
		定点当たり	-	-	-	-	-	-
RSウイルス 感染症	全県	報告数	130	106	129	81	36	29
		定点当たり	0.71	0.50	0.59	0.38	0.16	0.14
	県域	報告数	65	51	84	50	17	16
		定点当たり	0.90	0.71	1.15	0.68	0.23	0.22
咽頭結膜熱	全県	報告数	23	8	14	10	4	15
		定点当たり	0.13	0.04	0.06	0.05	0.02	0.07
	県域	報告数	10	1	4	4	-	11
		定点当たり	0.14	0.01	0.05	0.05	-	0.15
A群溶血性 レンサ球菌 咽頭炎	全県	報告数	26	33	33	28	28	41
		定点当たり	0.14	0.16	0.15	0.13	0.13	0.19
	県域	報告数	4	2	8	9	7	5
		定点当たり	0.06	0.03	0.11	0.12	0.09	0.07
感染性胃腸炎	全県	報告数	222	273	332	342	351	362
		定点当たり	1.22	1.30	1.52	1.59	1.60	1.69
	県域	報告数	93	104	131	109	112	123
		定点当たり	1.29	1.44	1.79	1.47	1.51	1.66
水痘	全県	報告数	10	16	15	8	15	8
		定点当たり	0.05	0.08	0.07	0.04	0.07	0.04
	県域	報告数	4	3	6	2	4	4
		定点当たり	0.06	0.04	0.08	0.03	0.05	0.05
手足口病	全県	報告数	7	16	19	24	22	26
		定点当たり	0.04	0.08	0.09	0.11	0.10	0.12
	県域	報告数	1	1	1	2	2	6
		定点当たり	0.01	0.01	0.01	0.03	0.03	0.08
伝染性紅斑	全県	報告数	1	3	2	-	-	2
		定点当たり	0.01	0.01	0.01	-	-	0.01
	県域	報告数	-	1	-	-	-	2
		定点当たり	-	0.01	-	-	-	0.03
突発性発しん	全県	報告数	32	61	69	55	76	79
		定点当たり	0.18	0.29	0.32	0.26	0.35	0.37
	県域	報告数	12	16	29	18	27	27
		定点当たり	0.17	0.22	0.40	0.24	0.36	0.36

表3 5週前～今週の推移 (その2)  
 (全県及び横浜市・川崎市・相模原市を除く県域)

2021年37週(09月13日～09月19日)

疾病名	項目	5週前	4週前	3週前	2週前	1週前	今週	
		32週	33週	34週	35週	36週	37週	
		(08月09日 ～08月15 日)	(08月16日 ～08月22 日)	(08月23日 ～08月29 日)	(08月30日 ～09月05 日)	(09月06日 ～09月12 日)	(09月13日 ～09月19 日)	
ヘルパンギーナ	全県	報告数	14	19	18	28	26	27
		定点当たり	0.08	0.09	0.08	0.13	0.12	0.13
	県域	報告数	8	7	4	5	4	8
		定点当たり	0.11	0.10	0.05	0.07	0.05	0.11
流行性耳下腺炎	全県	報告数	9	13	16	15	14	8
		定点当たり	0.05	0.06	0.07	0.07	0.06	0.04
	県域	報告数	4	3	7	5	3	4
		定点当たり	0.06	0.04	0.10	0.07	0.04	0.05
急性出血性 結膜炎	全県	報告数	-	-	-	-	-	-
		定点当たり	-	-	-	-	-	-
	県域	報告数	-	-	-	-	-	-
		定点当たり	-	-	-	-	-	-
流行性角結膜炎	全県	報告数	9	23	24	25	29	26
		定点当たり	0.23	0.46	0.48	0.49	0.60	0.55
	県域	報告数	8	12	14	12	7	8
		定点当たり	0.50	0.71	0.82	0.71	0.41	0.47
細菌性髄膜炎	全県	報告数	-	1	-	-	-	1
		定点当たり	-	0.09	-	-	-	0.09
	県域	報告数	-	-	-	-	-	-
		定点当たり	-	-	-	-	-	-
無菌性髄膜炎	全県	報告数	-	-	-	-	-	-
		定点当たり	-	-	-	-	-	-
	県域	報告数	-	-	-	-	-	-
		定点当たり	-	-	-	-	-	-
マイコプラズマ 肺炎	全県	報告数	-	-	-	-	-	-
		定点当たり	-	-	-	-	-	-
	県域	報告数	-	-	-	-	-	-
		定点当たり	-	-	-	-	-	-
クラミジア肺炎 (オウム病を 除く)	全県	報告数	-	-	-	-	-	-
		定点当たり	-	-	-	-	-	-
	県域	報告数	-	-	-	-	-	-
		定点当たり	-	-	-	-	-	-
感染性胃腸炎 (ロタウイルス)	全県	報告数	1	-	-	-	-	-
		定点当たり	0.09	-	-	-	-	-
	県域	報告数	-	-	-	-	-	-
		定点当たり	-	-	-	-	-	-