



今週の注目感染症

～レジオネラ症～

レジオネラ症はレジオネラ属菌による細菌感染症です。主な病型として重症の肺炎を引き起こす肺炎型と、一過性で自然に改善するポンティアック熱型が知られています。症状としては、肺炎型の場合は全身倦怠感、頭痛、筋肉痛などから始まり、咳や38度以上の発熱、悪寒、胸痛、呼吸困難がみられるようになります。ポンティアック熱型の場合は突然の発熱、悪寒、筋肉痛の症状がみられますが、一過性で自然に治癒します。レジオネラ症の治療には抗菌薬を用います。レジオネラ症は主にレジオネラ属菌に汚染されたエアロゾル（細かい霧やしぶき）の吸入によって細菌が感染することによって起こります。エアロゾルの発生源としてエアコン、加湿器、循環式浴槽などがあります。これらの清掃を定期的に行いレジオネラ属菌に汚染されたエアロゾルの発生を防ぐことが重要です。

～新型コロナウイルス感染症～

今週の報告数は5,971例となり、前週11,662例から減少しています（※患者情報の変更により、前週と数字が異なる場合があります）。神奈川県では、政府による緊急事態宣言を受け、現在緊急事態措置を実施しています。適用期間は9月12日まででしたが、再延長され、9月30日までとなっています。（詳細は神奈川県ホームページ）神奈川県で実施している変異株モニタリングの結果では、現在の流行の大半はデルタ株によるものと分かっていますが、流行株が変わっても、基本的な感染対策は十分に有効です。今後も手洗い・マスク着用といった従来の行動維持を心がけてください。

今週の全数把握対象疾患

（当該週の国による集計及び各保健福祉事務所からの報告をもとに期日を決めて集計しているため、集計数が前後することがあります。）

分類	対象疾患	内訳				神奈川県 (今週)	神奈川県 (2021年累計)
		県域	横浜市	川崎市	相模原市		
二類	結核	8	9	5	3	25	769
三類	腸管出血性大腸菌感染症	1		3		4	197
四類	レジオネラ症		2			2	69
五類	カルバペネム耐性腸内細菌科細菌感染症	1	1	1		3	81
	ジアルジア症	1				1	3
	侵襲性肺炎球菌感染症	1			1	2	55
	梅毒	1	1	1		3	191

全数把握対象疾患情報

- ・結核25例：年齢群は20歳代1例、40歳代4例、50歳代3例、60歳代4例、70歳代4例、80歳代8例、90歳代1例、病型は肺結核15例、肺結核及びその他の結核4例、結核性胸膜炎3例、リンパ節結核1例、肺門・縦隔リンパ節結核1例、無症状病原体保有者1例
- ・腸管出血性大腸菌感染症4例：年齢群は10歳未満2例、20歳代1例、30歳代1例、血清型・毒素型はO157VT1VT2 3例、O157VT不明 1例、推定感染経路は経口感染2例、その他1例、不明1例、推定感染地域は神奈川県1例、静岡県1例、日本国内都道府県不明1例、不明1例
- ・レジオネラ症2例：年齢群は60歳代1例、70歳代1例、病型は肺炎型1例、ポンティアック熱型1例、推定感染経路は不明2例、推定感染地域は神奈川県1例、日本国内都道府県不明1例
- ・カルバペネム耐性腸内細菌科細菌感染症3例：年齢群は70歳代1例、80歳代2例、菌種は*Klebsiella aerogenes* 2例、*Enterobacter cloacae* 1例、推定感染経路は医療器具関連感染1例、以前からの保菌2例、推定感染地域は神奈川県3例
- ・ジアルジア症1例：年齢群は50歳代、感染経路は不明、感染地域は不明
- ・侵襲性肺炎球菌感染症2例：年齢群は40歳代1例、70歳代1例、感染経路は不明2例、推定感染地域は神奈川県2例、ワクチン接種歴は不明2例
- ・梅毒3例：年齢群は20歳代1例、40歳代1例、50歳代1例、病型は早期顕症梅毒Ⅰ期1例、早期顕症梅毒Ⅱ期1例、無症状病原体保有者1例、推定感染経路は性的接触1例、不明2例、推定感染地域は神奈川県1例、東京都1例、不明1例

新型インフルエンザ等感染症

- ・新型コロナウイルス感染症 5,971例

今週の定点把握対象疾患

- ・今週は、定点当たり報告数が注意報・警報レベルを超える疾患はありませんでした。

神奈川県感染症情報センター

神奈川県衛生研究所 企画情報部 衛生情報課

TEL:0467-83-4400(代表)

FAX:0467-89-5211(企画情報部)

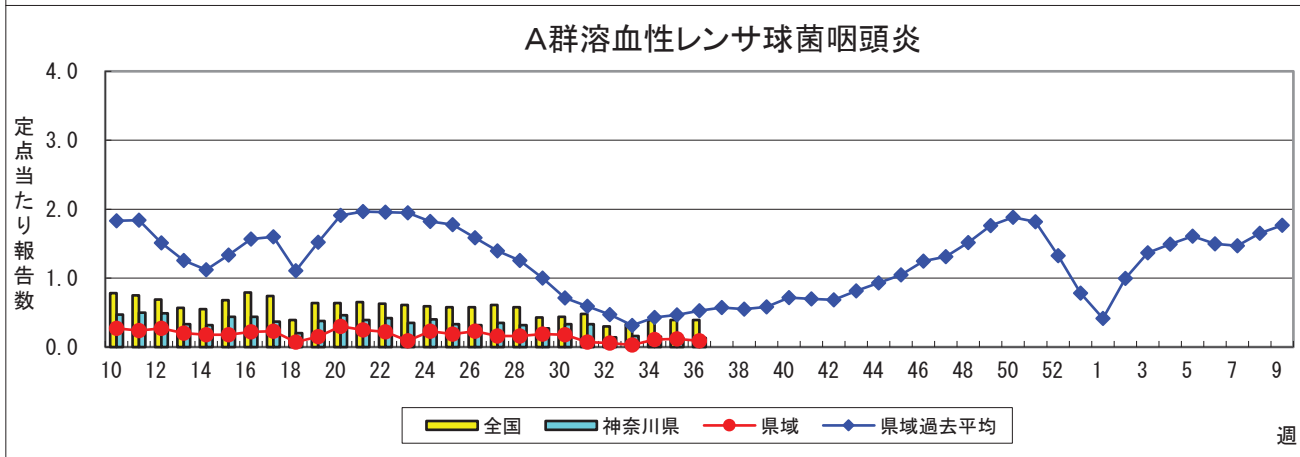
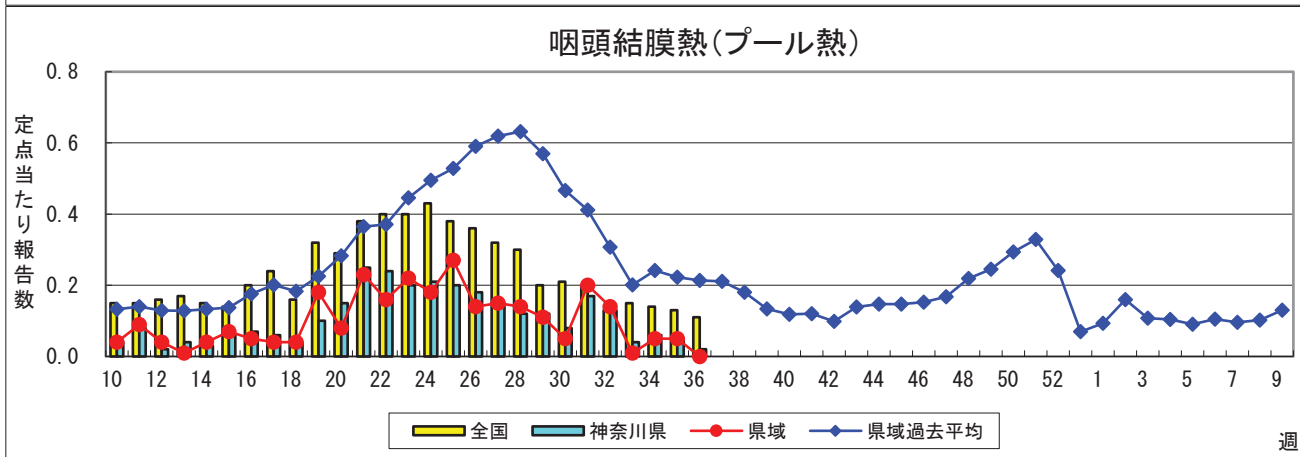
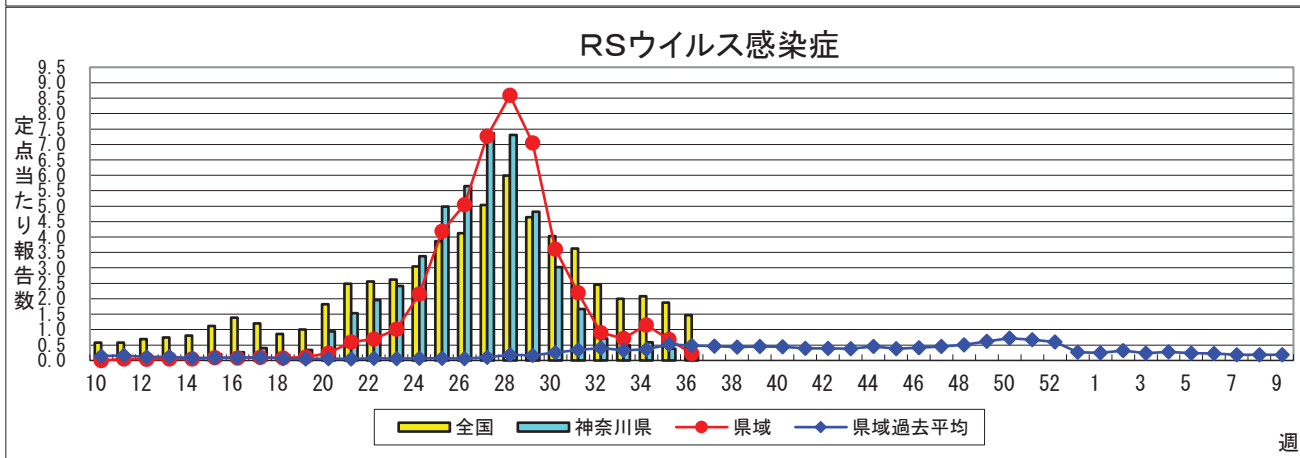
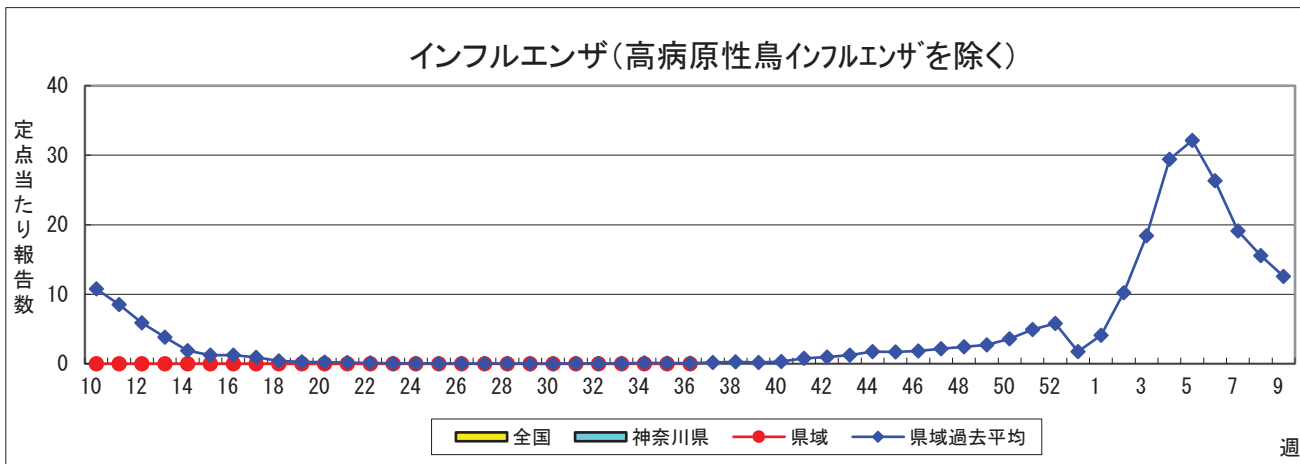
感染症発生動向調査事業は「感染症の予防及び感染症の患者に対する医療に関する法律」によって行われています。

*県域とは、神奈川県内の市町村のうち横浜市、川崎市、相模原市を除いた地域です

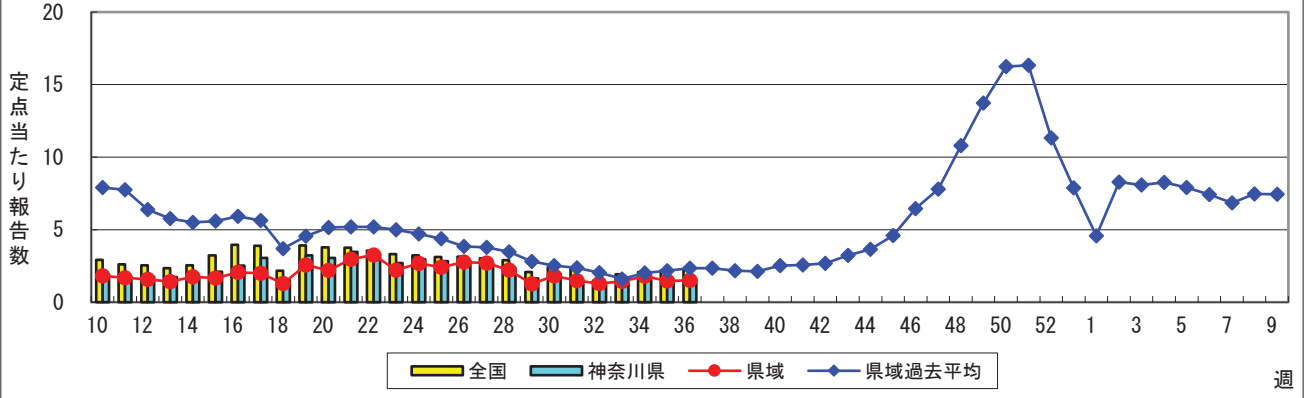
感染症発生動向調査: 週報対象疾患の時系列グラフ

※疾患名の括弧書きは、一般名称であり、正式名称ではありません。 2021年36週

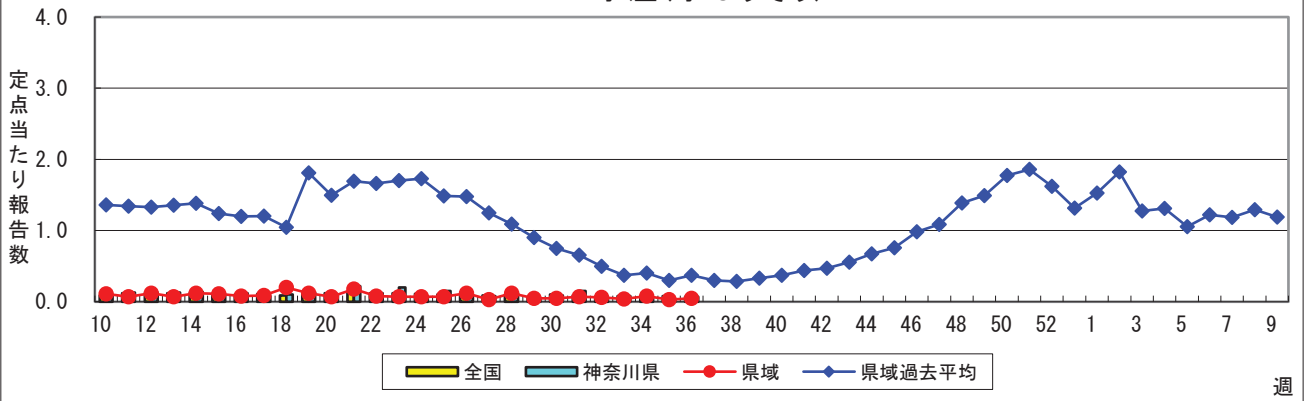
※神奈川県&県域(横浜市・川崎市・相模原市を除く)のデータです。(09月06日~09月12日)



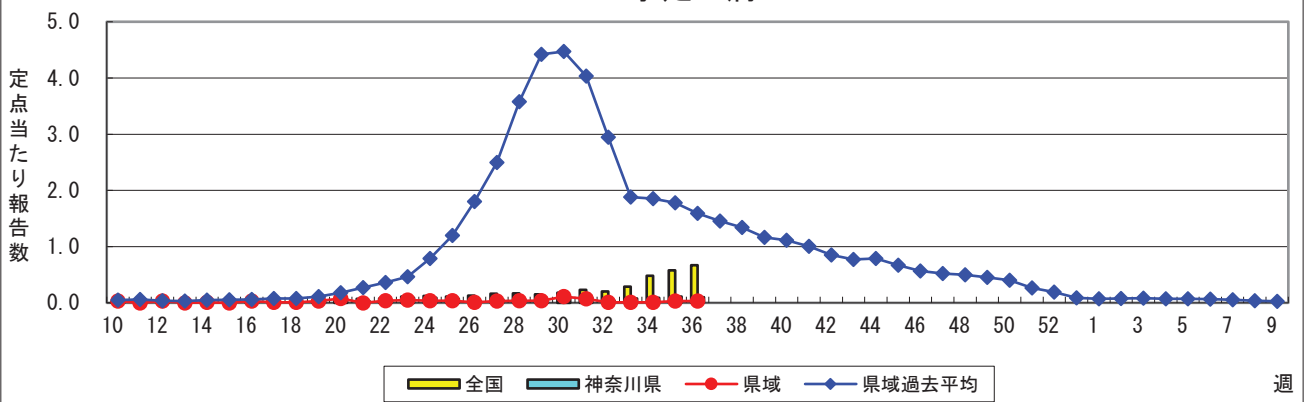
感染性胃腸炎



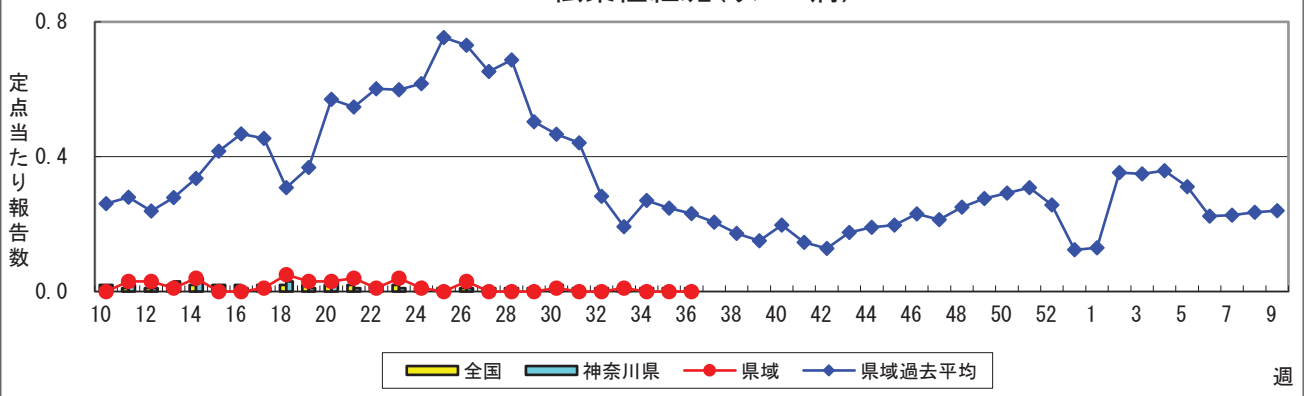
水痘(水ぼうそう)



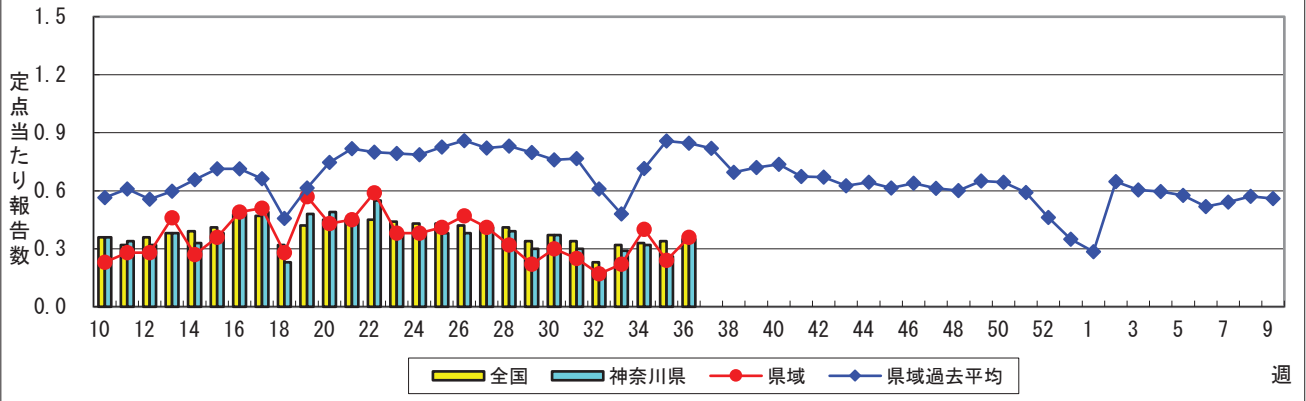
手足口病



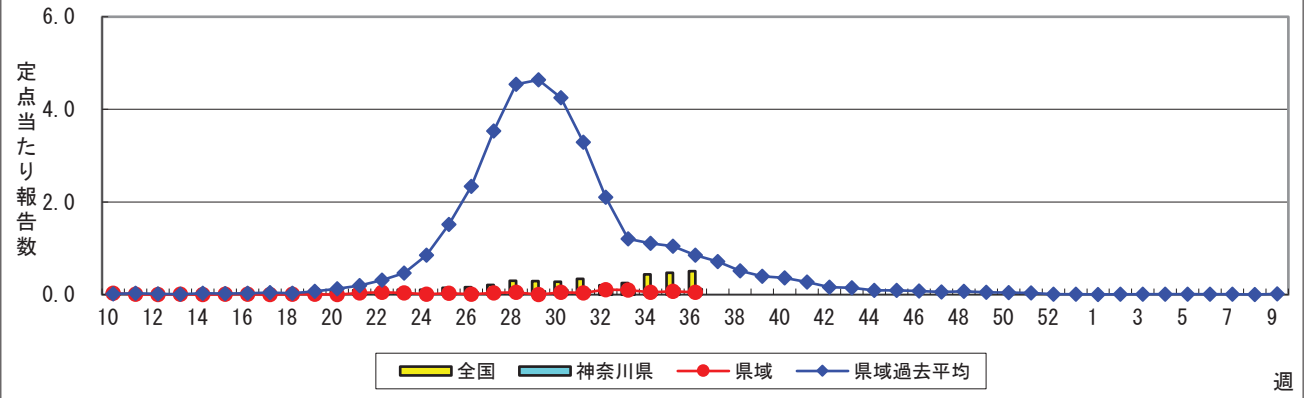
伝染性紅斑(リンゴ病)



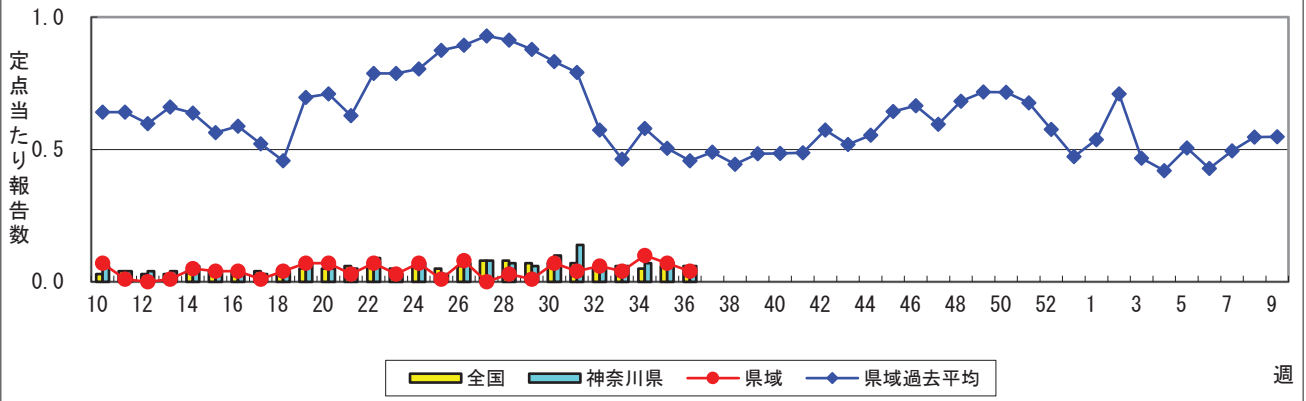
突発性発しん



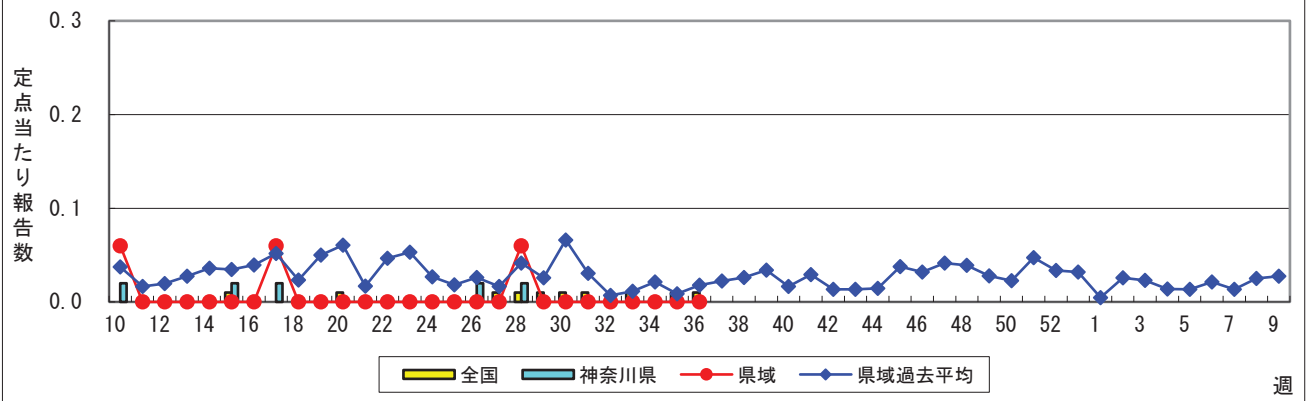
ヘルパンギーナ



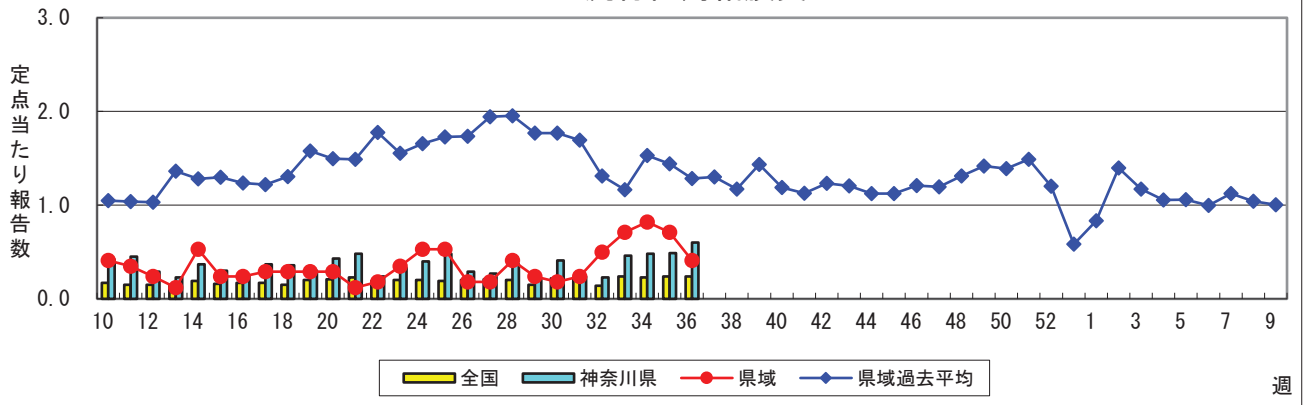
流行性耳下腺炎(おたふくかぜ)



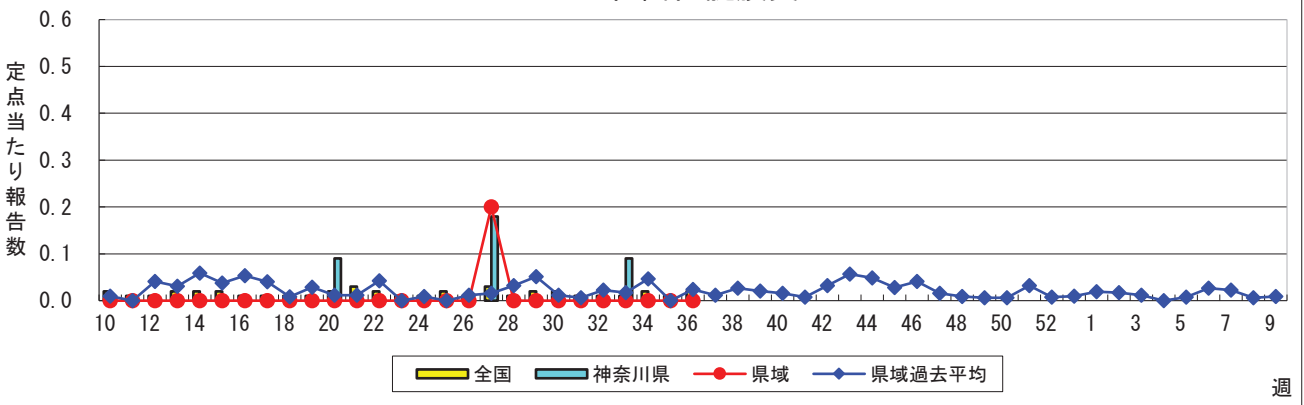
急性出血性結膜炎



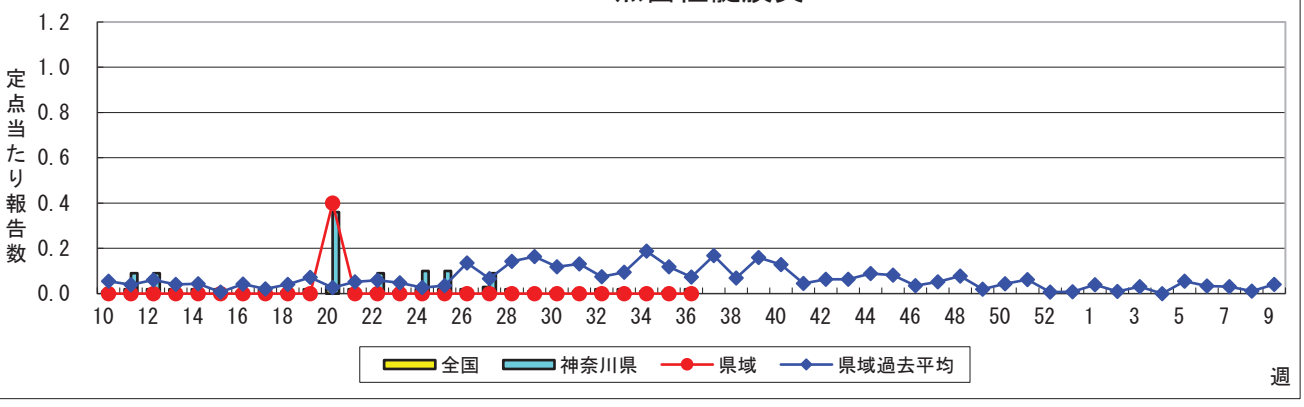
流行性角結膜炎



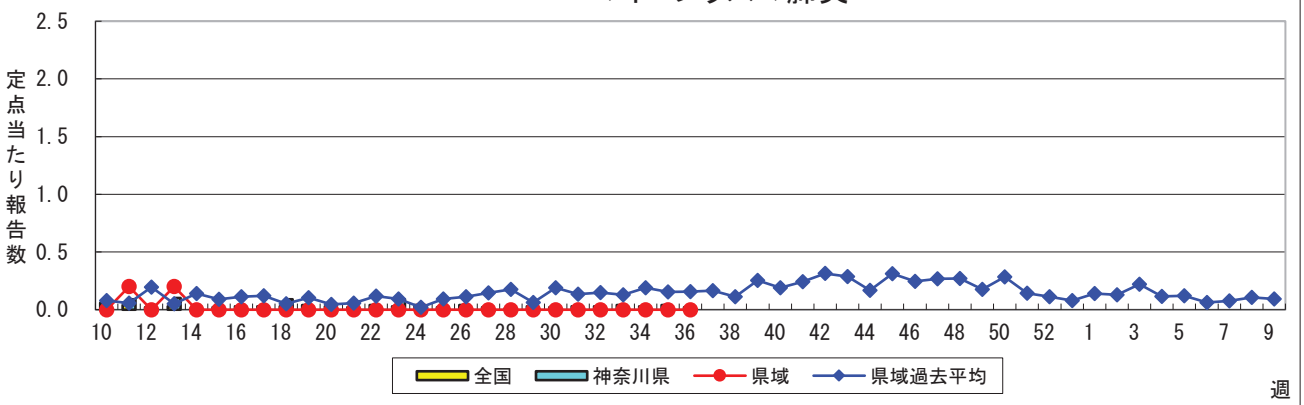
細菌性髄膜炎



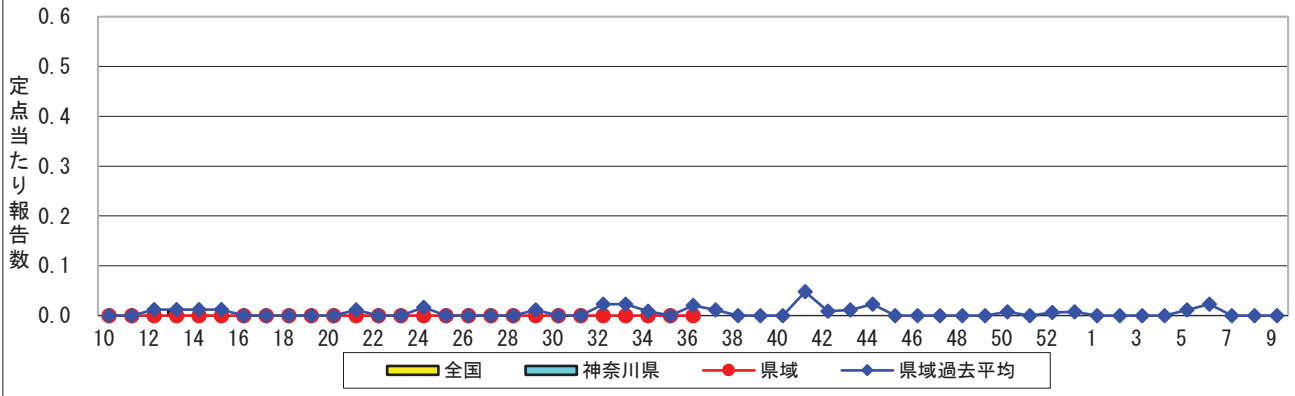
無菌性髄膜炎



マイコプラズマ肺炎



クラミジア肺炎(オウム病を除く)



感染性胃腸炎(ロタウイルス)

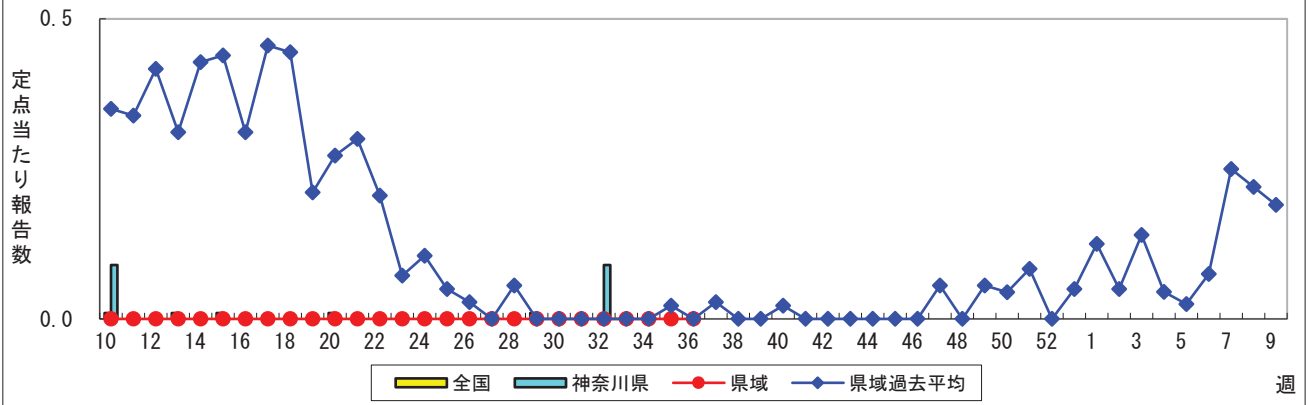


表1 報告数・定点当たり報告数 疾病、政令市・保健所別 (その1)

2021年36週(09月06日~09月12日)

神奈川県	インフルエンザ (高病原性鳥インフルエンザを 除く)		RSウイルス感染症		咽頭結膜熱		A群溶血性レンサ球菌 咽頭炎		感染性胃腸炎	
	報告数	定点当たり	報告数	定点当たり	報告数	定点当たり	報告数	定点当たり	報告数	定点当たり
全県	-	-	36	0.16	4	0.02	28	0.13	351	1.60
横浜市	-	-	15	0.18	4	0.05	14	0.17	98	1.20
川崎市	-	-	2	0.05	-	-	4	0.11	69	1.86
相模原市	-	-	2	0.08	-	-	3	0.12	72	2.77
県域 (横浜市、川崎市、相模原市を除く)	-	-	17	0.23	-	-	7	0.09	112	1.51
横須賀市	-	-	3	0.33	-	-	-	-	12	1.33
藤沢市	-	-	-	-	-	-	-	-	21	2.10
茅ヶ崎市	-	-	-	-	-	-	-	-	7	1.00
平塚	-	-	-	-	-	-	4	0.57	9	1.29
平塚 秦野センター	-	-	4	0.67	-	-	-	-	6	1.00
鎌倉	-	-	4	0.67	-	-	-	-	7	1.17
鎌倉 三崎センター	-	-	-	-	-	-	-	-	1	0.50
小田原	-	-	2	0.33	-	-	-	-	11	1.83
小田原 足柄上センター	-	-	1	0.33	-	-	-	-	-	-
厚木	-	-	3	0.27	-	-	1	0.09	27	2.45
厚木 大和センター	-	-	-	-	-	-	2	0.29	11	1.57

神奈川県	水痘		手足口病		伝染性紅斑		突発性発しん	
	報告数	定点当たり	報告数	定点当たり	報告数	定点当たり	報告数	定点当たり
全県	15	0.07	22	0.10	-	-	76	0.35
横浜市	6	0.07	10	0.12	-	-	26	0.32
川崎市	2	0.05	8	0.22	-	-	16	0.43
相模原市	3	0.12	2	0.08	-	-	7	0.27
県域 (横浜市、川崎市、相模原市を除く)	4	0.05	2	0.03	-	-	27	0.36
横須賀市	-	-	-	-	-	-	1	0.11
藤沢市	1	0.10	-	-	-	-	7	0.70
茅ヶ崎市	1	0.14	-	-	-	-	4	0.57
平塚	1	0.14	-	-	-	-	6	0.86
平塚 秦野センター	1	0.17	-	-	-	-	-	-
鎌倉	-	-	1	0.17	-	-	-	-
鎌倉 三崎センター	-	-	-	-	-	-	-	-
小田原	-	-	-	-	-	-	-	-
小田原 足柄上センター	-	-	-	-	-	-	-	-
厚木	-	-	1	0.09	-	-	8	0.73
厚木 大和センター	-	-	-	-	-	-	1	0.14

神奈川県	ヘルパンギーナ		流行性耳下腺炎		急性出血性結膜炎		流行性角結膜炎		細菌性髄膜炎	
	報告数	定点当たり	報告数	定点当たり	報告数	定点当たり	報告数	定点当たり	報告数	定点当たり
全県	26	0.12	14	0.06	-	-	29	0.60	-	-
横浜市	12	0.15	5	0.06	-	-	13	0.68	-	-
川崎市	10	0.27	4	0.11	-	-	4	0.44	-	-
相模原市	-	-	2	0.08	-	-	5	1.67	-	-
県域 (横浜市、川崎市、相模原市を除く)	4	0.05	3	0.04	-	-	7	0.41	-	-
横須賀市	1	0.11	-	-	-	-	-	-	-	-
藤沢市	-	-	-	-	-	-	4	1.33	-	-
茅ヶ崎市	-	-	1	0.14	-	-	-	-
平塚	-	-	-	-	-	-	1	0.50	-	-
平塚 秦野センター	-	-	-	-	-	-	-	-
鎌倉	1	0.17	-	-	-	-	-	-
鎌倉 三崎センター	-	-	1	0.50
小田原	-	-	-	-	-	-	-	-
小田原 足柄上センター	-	-	-	-	-	-
厚木	-	-	1	0.09	-	-	2	0.67	-	-
厚木 大和センター	2	0.29	-	-	-	-	-	-

表2 報告数・定点当たり報告数、疾病・年齢階級別
(全県及び横浜市・川崎市・相模原市を除く県域) (その1)

2021年36週(09月06日～09月12日)

*表2は、各保健福祉事務所からの最新の報告をもとに作成しているため、国の還元データである表1および表3の数値と一致しないことがあります。

インフルエンザ定点	項目	合計	～5か月	～11か月	1歳	2	3	4	5	6	7	8
インフルエンザ (高病原性鳥インフルエンザを除く)	全国	報告数	-	-	-	-	-	-	-	-	-	-
		定点当たり	-	-	-	-	-	-	-	-	-	-
	全県	報告数	-	-	-	-	-	-	-	-	-	-
		定点当たり	-	-	-	-	-	-	-	-	-	-
	県域	報告数	-	-	-	-	-	-	-	-	-	-
		定点当たり	-	-	-	-	-	-	-	-	-	-

小児科定点	項目	合計	～5か月	～11か月	1歳	2	3	4	5	6	7	8	
RSウイルス 感染症	全国	報告数	4,644	456	518	1,249	1,039	692	420	168	53	14	11
		定点当たり	1.47	0.14	0.16	0.40	0.33	0.22	0.13	0.05	0.02	0.00	0.00
	全県	報告数	36	2	7	13	7	5	1	-	-	-	-
		定点当たり	0.16	0.01	0.03	0.06	0.03	0.02	0.00	-	-	-	-
	県域	報告数	17	1	4	3	4	4	-	-	-	-	-
		定点当たり	0.23	0.01	0.05	0.04	0.05	0.05	-	-	-	-	-
咽頭結膜熱	全国	報告数	354	1	30	146	74	39	23	14	7	-	-
		定点当たり	0.11	0.00	0.01	0.05	0.02	0.01	0.01	0.00	0.00	-	-
	全県	報告数	4	-	-	2	2	-	-	-	-	-	-
		定点当たり	0.02	-	-	0.01	0.01	-	-	-	-	-	-
	県域	報告数	-	-	-	-	-	-	-	-	-	-	-
		定点当たり	-	-	-	-	-	-	-	-	-	-	-
A群溶血性レンサ球菌咽頭炎	全国	報告数	1,224	1	15	96	127	136	162	111	100	76	72
		定点当たり	0.39	0.00	0.00	0.03	0.04	0.04	0.05	0.04	0.03	0.02	0.02
	全県	報告数	28	-	-	-	3	4	1	3	1	1	2
		定点当たり	0.13	-	-	-	0.01	0.02	0.00	0.01	0.00	0.00	0.01
	県域	報告数	7	-	-	-	-	2	1	-	-	-	-
		定点当たり	0.09	-	-	-	-	0.03	0.01	-	-	-	-
感染性胃腸炎	全国	報告数	7,069	72	447	1,337	957	715	537	453	320	270	265
		定点当たり	2.24	0.02	0.14	0.42	0.30	0.23	0.17	0.14	0.10	0.09	0.08
	全県	報告数	351	2	14	51	36	29	34	22	20	16	12
		定点当たり	1.60	0.01	0.06	0.23	0.16	0.13	0.16	0.10	0.09	0.07	0.05
	県域	報告数	112	-	3	14	12	9	12	5	7	5	6
		定点当たり	1.51	-	0.04	0.19	0.16	0.12	0.16	0.07	0.09	0.07	0.08
水痘	全国	報告数	222	1	12	23	19	16	18	28	13	16	24
		定点当たり	0.07	0.00	0.00	0.01	0.01	0.01	0.01	0.01	0.00	0.01	0.01
	全県	報告数	15	-	-	1	1	-	2	1	2	1	3
		定点当たり	0.07	-	-	0.00	0.00	-	0.01	0.00	0.01	0.00	0.01
	県域	報告数	4	-	-	-	-	-	-	1	-	1	-
		定点当たり	0.05	-	-	-	-	-	-	0.01	-	0.01	-

インフルエンザ定点	項目	9	10-14	15-19	20-29	30-39	40-49	50-59	60-69	70-79	80歳以上
インフルエンザ (高病原性鳥インフルエンザを除く)	全国	報告数	-	-	-	-	-	-	-	-	-
		定点当たり	-	-	-	-	-	-	-	-	-
	全県	報告数	-	-	-	-	-	-	-	-	-
		定点当たり	-	-	-	-	-	-	-	-	-
	県域	報告数	-	-	-	-	-	-	-	-	-
		定点当たり	-	-	-	-	-	-	-	-	-

小児科定点	項目	9	10-14	15-19	20歳以上	
RSウイルス 感染症	全国	報告数	5	5	-	14
		定点当たり	0.00	0.00	-	0.00
	全県	報告数	-	1	-	-
		定点当たり	-	0.00	-	-
	県域	報告数	-	1	-	-
		定点当たり	-	0.01	-	-
咽頭結膜熱	全国	報告数	4	7	1	8
		定点当たり	0.00	0.00	0.00	0.00
	全県	報告数	-	-	-	-
		定点当たり	-	-	-	-
	県域	報告数	-	-	-	-
		定点当たり	-	-	-	-
A群溶血性レンサ球菌咽頭炎	全国	報告数	61	173	22	72
		定点当たり	0.02	0.05	0.01	0.02
	全県	報告数	4	7	1	1
		定点当たり	0.02	0.03	0.00	0.00
	県域	報告数	-	4	-	-
		定点当たり	-	0.05	-	-
感染性胃腸炎	全国	報告数	266	792	176	462
		定点当たり	0.08	0.25	0.06	0.15
	全県	報告数	21	47	7	40
		定点当たり	0.10	0.21	0.03	0.18
	県域	報告数	8	22	5	4
		定点当たり	0.11	0.30	0.07	0.05
水痘	全国	報告数	16	29	1	6
		定点当たり	0.01	0.01	0.00	0.00
	全県	報告数	1	2	-	1
		定点当たり	0.00	0.01	-	0.00
	県域	報告数	1	1	-	-
		定点当たり	0.01	0.01	-	-

表2 報告数・定点当たり報告数、疾病・年齢階級別
(全県及び横浜市・川崎市・相模原市を除く県域) (その2)

2021年36週(09月06日~09月12日)

*表2は、各保健福祉事務所からの最新の報告をもとに作成しているため、国の還元データである表1および表3の数値と一致しないことがあります。

小児科定点		項目	合計	~5か月	~11か月	1歳
手足口病	全国	報告数	2,113	16	177	929
		定点当たり	0.67	0.01	0.06	0.30
	全県	報告数	22	-	2	9
		定点当たり	0.10	-	0.01	0.04
	県域	報告数	2	-	-	2
		定点当たり	0.03	-	-	0.03
伝染性紅斑	全国	報告数	28	-	2	8
		定点当たり	0.01	-	0.00	0.00
	全県	報告数	-	-	-	-
		定点当たり	-	-	-	-
	県域	報告数	-	-	-	-
		定点当たり	-	-	-	-
突発性発しん	全国	報告数	1,114	12	300	618
		定点当たり	0.35	0.00	0.10	0.20
	全県	報告数	76	-	14	49
		定点当たり	0.35	-	0.06	0.22
	県域	報告数	27	-	4	18
		定点当たり	0.36	-	0.05	0.24
ヘルパンギーナ	全国	報告数	1,621	3	113	524
		定点当たり	0.51	0.00	0.04	0.17
	全県	報告数	26	-	1	8
		定点当たり	0.12	-	0.00	0.04
	県域	報告数	4	-	-	-
		定点当たり	0.05	-	-	-
流行性耳下腺炎	全国	報告数	174	-	-	6
		定点当たり	0.06	-	-	0.00
	全県	報告数	14	-	-	-
		定点当たり	0.06	-	-	-
	県域	報告数	3	-	-	-
		定点当たり	0.04	-	-	-

小児科定点		項目	2	3	4	5	6	7	8	9	10-14	15-19	20歳以上
手足口病	全国	報告数	520	229	123	58	25	10	8	6	8	1	3
		定点当たり	0.17	0.07	0.04	0.02	0.01	0.00	0.00	0.00	0.00	0.00	0.00
	全県	報告数	3	2	2	1	-	1	-	-	-	2	-
		定点当たり	0.01	0.01	0.01	0.00	-	0.00	-	-	-	0.01	-
	県域	報告数	-	-	-	-	-	-	-	-	-	-	-
		定点当たり	-	-	-	-	-	-	-	-	-	-	-
伝染性紅斑	全国	報告数	6	2	1	4	1	-	1	2	-	-	1
		定点当たり	0.00	0.00	0.00	0.00	0.00	-	0.00	0.00	-	-	0.00
	全県	報告数	-	-	-	-	-	-	-	-	-	-	-
		定点当たり	-	-	-	-	-	-	-	-	-	-	-
	県域	報告数	-	-	-	-	-	-	-	-	-	-	-
		定点当たり	-	-	-	-	-	-	-	-	-	-	-
突発性発しん	全国	報告数	116	43	14	6	1	2	1	1	-	-	-
		定点当たり	0.04	0.01	0.00	0.00	0.00	0.00	0.00	0.00	0.00	-	-
	全県	報告数	7	-	4	2	-	-	-	-	-	-	-
		定点当たり	0.03	-	0.02	0.01	-	-	-	-	-	-	-
	県域	報告数	2	-	2	1	-	-	-	-	-	-	-
		定点当たり	0.03	-	0.03	0.01	-	-	-	-	-	-	-
ヘルパンギーナ	全国	報告数	507	228	118	62	33	12	7	4	5	-	5
		定点当たり	0.16	0.07	0.04	0.02	0.01	0.00	0.00	0.00	0.00	-	0.00
	全県	報告数	9	3	1	-	-	1	1	-	-	1	-
		定点当たり	0.04	0.01	0.00	-	-	0.00	0.00	-	-	0.00	-
	県域	報告数	1	1	1	-	-	1	-	-	-	-	-
		定点当たり	0.01	0.01	0.01	-	-	0.01	-	-	-	-	-
流行性耳下腺炎	全国	報告数	9	15	26	27	20	21	18	14	15	2	1
		定点当たり	0.00	0.00	0.01	0.01	0.01	0.01	0.01	0.01	0.00	0.00	0.00
	全県	報告数	-	-	1	2	4	2	2	2	1	-	-
		定点当たり	-	-	0.00	0.01	0.02	0.01	0.01	0.01	0.00	0.00	-
	県域	報告数	-	-	-	-	-	-	2	1	-	-	-
		定点当たり	-	-	-	-	-	-	0.03	0.01	-	-	-

表2 報告数・定点当たり報告数、疾病・年齢階級別
(全県及び横浜市・川崎市・相模原市を除く県域) (その3)

2021年36週(09月06日~09月12日)

*表2は、各保健福祉事務所からの最新の報告をもとに作成しているため、国の還元データである表1および表3の数値と一致しないことがあります。

眼科定点		項目	合計	~5か月	~11か月	1歳	2	3	4	5	6	7	8
急性出血性結膜炎	全国	報告数	4	-	-	-	-	-	-	-	-	-	-
		定点当たり	0.01	-	-	-	-	-	-	-	-	-	-
	全県	報告数	-	-	-	-	-	-	-	-	-	-	-
		定点当たり	-	-	-	-	-	-	-	-	-	-	-
	県域	報告数	-	-	-	-	-	-	-	-	-	-	-
		定点当たり	-	-	-	-	-	-	-	-	-	-	-
流行性角結膜炎	全国	報告数	163	-	-	2	2	3	1	1	-	3	-
		定点当たり	0.24	-	-	0.00	0.00	0.00	0.00	0.00	-	0.00	-
	全県	報告数	29	-	-	1	-	-	-	-	-	-	-
		定点当たり	0.60	-	-	0.02	-	-	-	-	-	-	-
	県域	報告数	7	-	-	-	-	-	-	-	-	-	-
		定点当たり	0.41	-	-	-	-	-	-	-	-	-	-

基幹定点(週報)		項目	合計	0歳	1-4	5-9	10-14	15-19	20-24	25-29	30-34	35-39	40-44
細菌性髄膜炎	全国	報告数	9	1	-	-	-	-	-	-	-	1	-
		定点当たり	0.02	0.00	-	-	-	-	-	-	-	-	0.00
	全県	報告数	-	-	-	-	-	-	-	-	-	-	-
		定点当たり	-	-	-	-	-	-	-	-	-	-	-
	県域	報告数	-	-	-	-	-	-	-	-	-	-	-
		定点当たり	-	-	-	-	-	-	-	-	-	-	-
無菌性髄膜炎	全国	報告数	10	2	-	1	-	-	1	-	-	1	1
		定点当たり	0.02	0.00	-	0.00	-	-	0.00	-	-	0.00	0.00
	全県	報告数	-	-	-	-	-	-	-	-	-	-	-
		定点当たり	-	-	-	-	-	-	-	-	-	-	-
	県域	報告数	-	-	-	-	-	-	-	-	-	-	-
		定点当たり	-	-	-	-	-	-	-	-	-	-	-
マイコプラズマ肺炎	全国	報告数	8	-	-	-	1	3	-	1	-	1	-
		定点当たり	0.02	-	-	-	0.00	0.01	-	0.00	-	0.00	-
	全県	報告数	-	-	-	-	-	-	-	-	-	-	-
		定点当たり	-	-	-	-	-	-	-	-	-	-	-
	県域	報告数	-	-	-	-	-	-	-	-	-	-	-
		定点当たり	-	-	-	-	-	-	-	-	-	-	-
クラミジア肺炎(オウム病を除く)	全国	報告数	-	-	-	-	-	-	-	-	-	-	-
		定点当たり	-	-	-	-	-	-	-	-	-	-	-
	全県	報告数	-	-	-	-	-	-	-	-	-	-	-
		定点当たり	-	-	-	-	-	-	-	-	-	-	-
	県域	報告数	-	-	-	-	-	-	-	-	-	-	-
		定点当たり	-	-	-	-	-	-	-	-	-	-	-
感染性胃腸炎(ロタウイルス)	全国	報告数	-	-	-	-	-	-	-	-	-	-	-
		定点当たり	-	-	-	-	-	-	-	-	-	-	-
	全県	報告数	-	-	-	-	-	-	-	-	-	-	-
		定点当たり	-	-	-	-	-	-	-	-	-	-	-
	県域	報告数	-	-	-	-	-	-	-	-	-	-	-
		定点当たり	-	-	-	-	-	-	-	-	-	-	-

眼科定点		項目	9	10-14	15-19	20-29	30-39	40-49	50-59	60-69	70歳以上
急性出血性結膜炎	全国	報告数	-	-	-	1	1	-	-	2	-
		定点当たり	-	-	-	0.00	0.00	-	-	0.00	-
	全県	報告数	-	-	-	-	-	-	-	-	-
		定点当たり	-	-	-	-	-	-	-	-	-
	県域	報告数	-	-	-	-	-	-	-	-	-
		定点当たり	-	-	-	-	-	-	-	-	-
流行性角結膜炎	全国	報告数	1	5	7	35	24	22	22	17	18
		定点当たり	0.00	0.01	0.01	0.05	0.03	0.03	0.03	0.02	0.03
	全県	報告数	-	-	2	7	6	4	5	2	2
		定点当たり	-	-	0.04	0.15	0.13	0.08	0.10	0.04	0.04
	県域	報告数	-	-	1	1	1	-	2	1	1
		定点当たり	-	-	0.06	0.06	0.06	-	0.12	0.06	0.06

基幹定点(週報)		項目	45-49	50-54	55-59	60-64	65-69	70歳以上
細菌性髄膜炎	全国	報告数	1	-	2	-	1	3
		定点当たり	0.00	-	0.00	-	0.00	0.01
	全県	報告数	-	-	-	-	-	-
		定点当たり	-	-	-	-	-	-
	県域	報告数	-	-	-	-	-	-
		定点当たり	-	-	-	-	-	-
無菌性髄膜炎	全国	報告数	1	-	-	-	-	3
		定点当たり	0.00	-	-	-	-	0.01
	全県	報告数	-	-	-	-	-	-
		定点当たり	-	-	-	-	-	-
	県域	報告数	-	-	-	-	-	-
		定点当たり	-	-	-	-	-	-
マイコプラズマ肺炎	全国	報告数	-	-	-	-	-	2
		定点当たり	-	-	-	-	-	0.00
	全県	報告数	-	-	-	-	-	-
		定点当たり	-	-	-	-	-	-
	県域	報告数	-	-	-	-	-	-
		定点当たり	-	-	-	-	-	-
クラミジア肺炎(オウム病を除く)	全国	報告数	-	-	-	-	-	-
		定点当たり	-	-	-	-	-	-
	全県	報告数	-	-	-	-	-	-
		定点当たり	-	-	-	-	-	-
	県域	報告数	-	-	-	-	-	-
		定点当たり	-	-	-	-	-	-
感染性胃腸炎(ロタウイルス)	全国	報告数	-	-	-	-	-	-
		定点当たり	-	-	-	-	-	-
	全県	報告数	-	-	-	-	-	-
		定点当たり	-	-	-	-	-	-
	県域	報告数	-	-	-	-	-	-
		定点当たり	-	-	-	-	-	-

表3 5週前～今週の推移 (その1)
 (全県及び横浜市・川崎市・相模原市を除く県域)

2021年36週(09月06日～09月12日)

疾病名	項目		5週前	4週前	3週前	2週前	1週前	今週
			31週	32週	33週	34週	35週	36週
			(08月02日 ～08月08 日)	(08月09日 ～08月15 日)	(08月16日 ～08月22 日)	(08月23日 ～08月29 日)	(08月30日 ～09月05 日)	(09月06日 ～09月12 日)
インフルエンザ (高病原性鳥インフルエンザを除く)	全県	報告数	-	-	-	-	-	-
		定点当たり	-	-	-	-	-	-
	県域	報告数	-	-	-	-	-	-
		定点当たり	-	-	-	-	-	-
RSウイルス 感染症	全県	報告数	318	130	106	129	81	36
		定点当たり	1.67	0.71	0.50	0.59	0.38	0.16
	県域	報告数	156	65	51	84	50	17
		定点当たり	2.20	0.90	0.71	1.15	0.68	0.23
咽頭結膜熱	全県	報告数	33	23	8	14	10	4
		定点当たり	0.17	0.13	0.04	0.06	0.05	0.02
	県域	報告数	14	10	1	4	4	-
		定点当たり	0.20	0.14	0.01	0.05	0.05	-
A群溶血性レンサ球菌咽頭炎	全県	報告数	62	26	33	33	28	28
		定点当たり	0.33	0.14	0.16	0.15	0.13	0.13
	県域	報告数	5	4	2	8	9	7
		定点当たり	0.07	0.06	0.03	0.11	0.12	0.09
感染性胃腸炎	全県	報告数	291	222	273	332	342	351
		定点当たり	1.53	1.22	1.30	1.52	1.59	1.60
	県域	報告数	105	93	104	131	109	112
		定点当たり	1.48	1.29	1.44	1.79	1.47	1.51
水痘	全県	報告数	28	10	16	15	8	15
		定点当たり	0.15	0.05	0.08	0.07	0.04	0.07
	県域	報告数	5	4	3	6	2	4
		定点当たり	0.07	0.06	0.04	0.08	0.03	0.05
手足口病	全県	報告数	18	7	16	19	24	22
		定点当たり	0.09	0.04	0.08	0.09	0.11	0.10
	県域	報告数	5	1	1	1	2	2
		定点当たり	0.07	0.01	0.01	0.01	0.03	0.03
伝染性紅斑	全県	報告数	-	1	3	2	-	-
		定点当たり	-	0.01	0.01	0.01	-	-
	県域	報告数	-	-	1	-	-	-
		定点当たり	-	-	0.01	-	-	-
突発性発しん	全県	報告数	57	32	61	69	55	76
		定点当たり	0.30	0.18	0.29	0.32	0.26	0.35
	県域	報告数	18	12	16	29	18	27
		定点当たり	0.25	0.17	0.22	0.40	0.24	0.36

表3 5週前～今週の推移 (その2)
 (全県及び横浜市・川崎市・相模原市を除く県域)

2021年36週(09月06日～09月12日)

疾病名	項目		5週前	4週前	3週前	2週前	1週前	今週
			31週	32週	33週	34週	35週	36週
			(08月02日 ～08月08 日)	(08月09日 ～08月15 日)	(08月16日 ～08月22 日)	(08月23日 ～08月29 日)	(08月30日 ～09月05 日)	(09月06日 ～09月12 日)
ヘルパンギーナ	全県	報告数	17	14	19	18	28	26
		定点当たり	0.09	0.08	0.09	0.08	0.13	0.12
	県域	報告数	3	8	7	4	5	4
		定点当たり	0.04	0.11	0.10	0.05	0.07	0.05
流行性耳下腺炎	全県	報告数	27	9	13	16	15	14
		定点当たり	0.14	0.05	0.06	0.07	0.07	0.06
	県域	報告数	3	4	3	7	5	3
		定点当たり	0.04	0.06	0.04	0.10	0.07	0.04
急性出血性結膜炎	全県	報告数	-	-	-	-	-	-
		定点当たり	-	-	-	-	-	-
	県域	報告数	-	-	-	-	-	-
		定点当たり	-	-	-	-	-	-
流行性角結膜炎	全県	報告数	10	9	23	24	25	29
		定点当たり	0.24	0.23	0.46	0.48	0.49	0.60
	県域	報告数	4	8	12	14	12	7
		定点当たり	0.24	0.50	0.71	0.82	0.71	0.41
細菌性髄膜炎	全県	報告数	-	-	1	-	-	-
		定点当たり	-	-	0.09	-	-	-
	県域	報告数	-	-	-	-	-	-
		定点当たり	-	-	-	-	-	-
無菌性髄膜炎	全県	報告数	-	-	-	-	-	-
		定点当たり	-	-	-	-	-	-
	県域	報告数	-	-	-	-	-	-
		定点当たり	-	-	-	-	-	-
マイコプラズマ肺炎	全県	報告数	-	-	-	-	-	-
		定点当たり	-	-	-	-	-	-
	県域	報告数	-	-	-	-	-	-
		定点当たり	-	-	-	-	-	-
クラミジア肺炎 (オウム病を除く)	全県	報告数	-	-	-	-	-	-
		定点当たり	-	-	-	-	-	-
	県域	報告数	-	-	-	-	-	-
		定点当たり	-	-	-	-	-	-
感染性胃腸炎 (ロタウイルス)	全県	報告数	-	1	-	-	-	-
		定点当たり	-	0.09	-	-	-	-
	県域	報告数	-	-	-	-	-	-
		定点当たり	-	-	-	-	-	-