



神奈川県感染症発生情報 (34週報)

(2021年8月23日～8月29日)

<https://www.pref.kanagawa.jp/sys/eiken>



今週の注目感染症

～デング熱～

デング熱はデングウイルスを持った蚊に刺されることで生じる感染症です。デングウイルスを媒介する蚊が生息する地域は熱帯、亜熱帯が中心ですが2014年に日本でも国内感染が報告されており注意が必要です。おもな症状は発熱、頭痛、関節痛、発疹等です。多くの場合1週間ほどで自然に回復します。ワクチンや特効薬は有りません。予防にはデング熱の流行地域では蚊に刺されないように工夫することが重要です。

～新型コロナウイルス感染症～

今週の報告数は16,863例となり、前週17,069例から減少しています(※患者情報の変更により、前週と数字が異なる場合があります)。神奈川県では、政府による緊急事態宣言を受け、現在緊急事態措置を実施しています。適用期間は8月31日まででしたが、延長され、9月12日までとなっています。(詳細は神奈川県ホームページ)神奈川県で実施している変異株モニタリングの結果では、現在の流行の大半はデルタ株によるものと分かっていますが、流行株が変わっても、基本的な感染対策は十分に有効です。今後も手洗い・マスク着用といった従来の行動維持を心がけてください。

今週の全数把握対象疾患

(当該週の国による集計及び各保健福祉事務所からの報告をもとに期日を決めて集計しているため、集計数が前後することがあります。)

| 分類 | 対象疾患 | 内訳 | | | | 神奈川県 (今週) | 神奈川県 (2021年累計) |
|----|--------------------|----|-----|-----|------|--------------|-------------------|
| | | 県域 | 横浜市 | 川崎市 | 相模原市 | | |
| 二類 | 結核 | | 6 | 5 | | 11 | 724 |
| 三類 | 腸管出血性大腸菌感染症 | | 4 | 2 | | 6 | 189 |
| 四類 | デング熱 | | | 1 | | 1 | 1 |
| 五類 | アメーバ赤痢 | | 1 | | | 1 | 46 |
| | カルバペネム耐性腸内細菌科細菌感染症 | | 2 | | | 2 | 72 |
| | 後天性免疫不全症候群 | | | 1 | | 1 | 45 |
| | 水痘(入院例) | 1 | | | | 1 | 11 |
| | 梅毒 | 1 | 1 | | | 2 | 179 |

全数把握対象疾患情報

- 結核11例：年齢群は40歳代1例、50歳代2例、60歳代5例、70歳代1例、80歳代2例、病型は肺結核5例、結核性胸膜炎1例、腸結核1例、無症状病原体保有者4例
- 腸管出血性大腸菌感染症6例：年齢群は10歳未満1例、10歳代1例、40歳代2例、60歳代1例、70歳代1例、血清型・毒素型はO26VT1 1例、O157VT1VT2 2例、O157VT2 1例、O157VT不明 1例、血清型不明VT1VT2 1例、推定感染経路は経口感染2例、不明3例、経口感染または接触感染1例、推定感染地域は神奈川県1例、不明1例、都道府県不明4例
- デング熱1例：年齢群は20歳代、病型はデング熱、感染経路は不明、推定感染地域は日本国外
- アメーバ赤痢1例：年齢群は40歳代、病型は腸管アメーバ症、感染経路は不明、推定感染地域は日本国外
- カルバペネム耐性腸内細菌科細菌感染症2例：年齢群は80歳代2例、菌種は*Enterobacter cloacae* 2例、推定感染経路は以前からの保菌1例、不明1例、推定感染地域は神奈川県1例、不明1例
- 後天性免疫不全症候群1例：年齢群は50歳代、病名はAIDS、推定感染経路は性行為感染、推定感染地域は日本国内
- 水痘(入院例)1例：年齢群は50歳代、病型は検査診断例、推定感染経路は不明、推定感染地域は神奈川県、ワクチン接種歴は不明
- 梅毒2例：年齢群は10歳代1例、40歳代1例、病型は早期顕症梅毒Ⅰ期1例、早期顕症梅毒Ⅱ期1例、推定感染経路は性的接触2例、推定感染地域は神奈川県2例

新型インフルエンザ等感染症

- 新型コロナウイルス感染症 16,863例

今週の定点把握対象疾患

- 今週は、定点当たり報告数が注意報・警報レベルを超える疾患はありませんでした。

神奈川県感染症情報センター

神奈川県衛生研究所 企画情報部 衛生情報課

TEL:0467-83-4400(代表)

FAX:0467-89-5211(企画情報部)

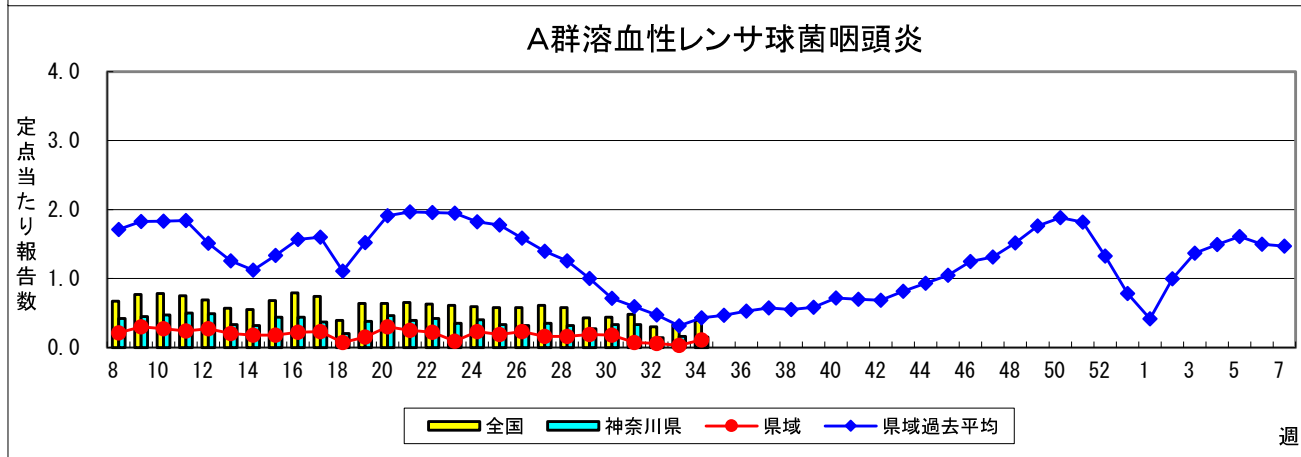
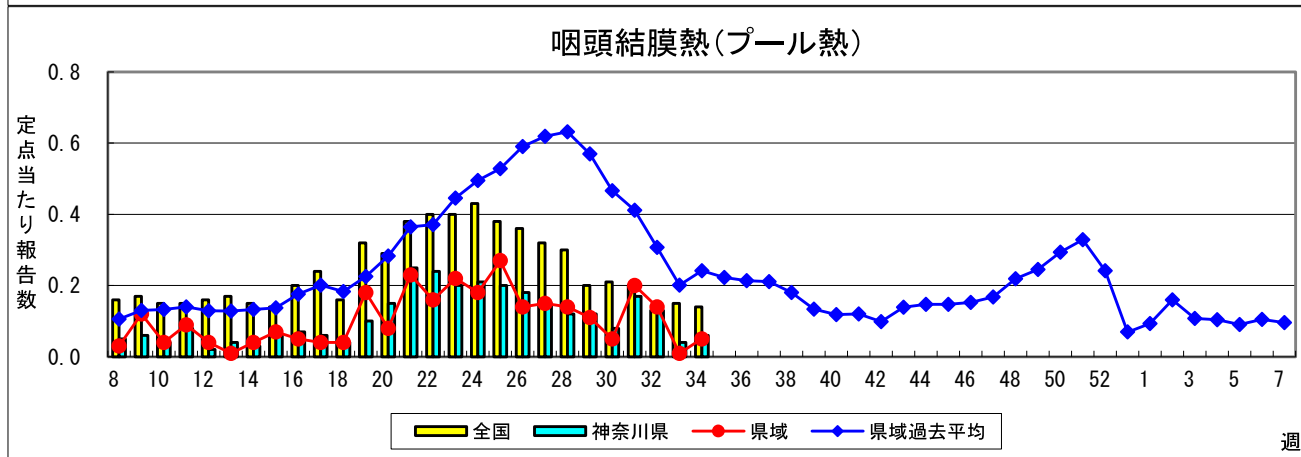
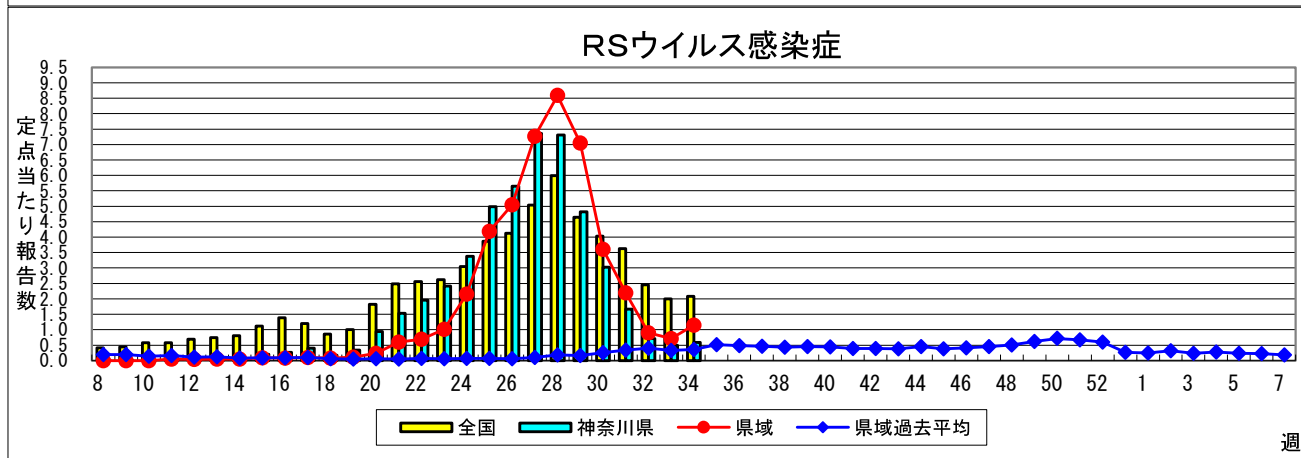
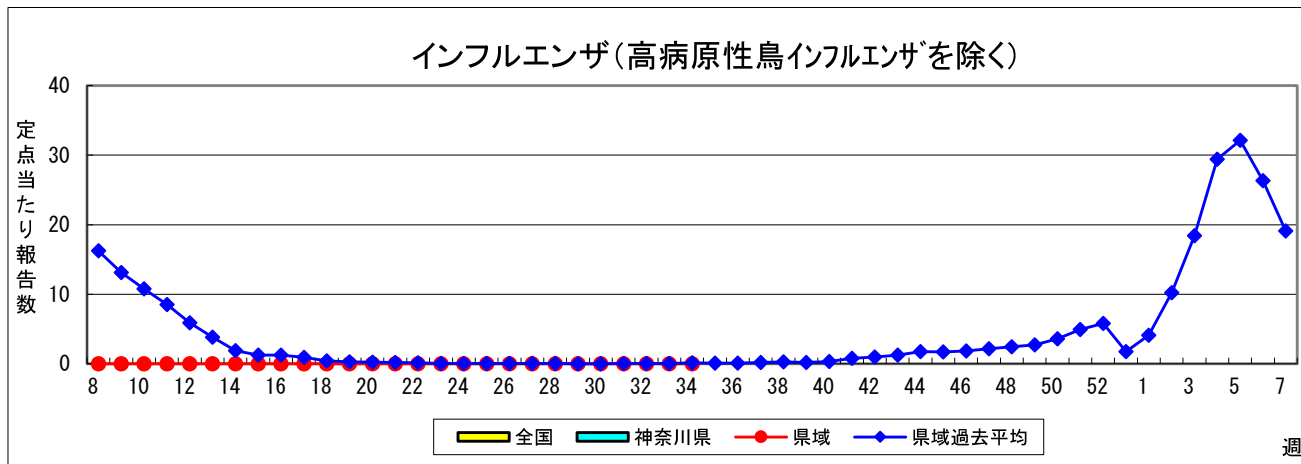
感染症発生動向調査事業は「感染症の予防及び感染症の患者に対する医療に関する法律」によって行われています。

*県域とは、神奈川県内の市町村のうち横浜市、川崎市、相模原市を除いた地域です

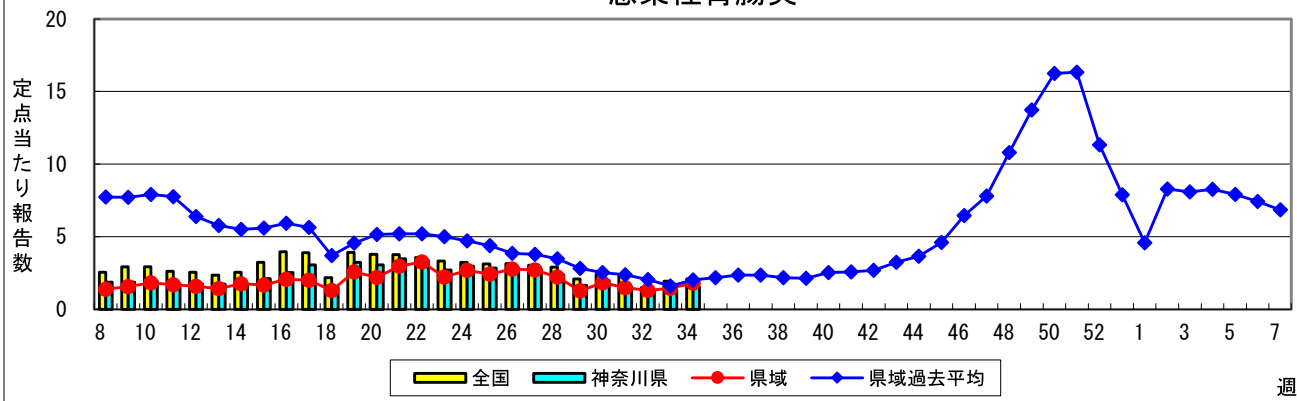
感染症発生動向調査: 週報対象疾患の時系列グラフ

※疾患名の括弧書きは、一般名称であり、正式名称ではありません。 2021年34週

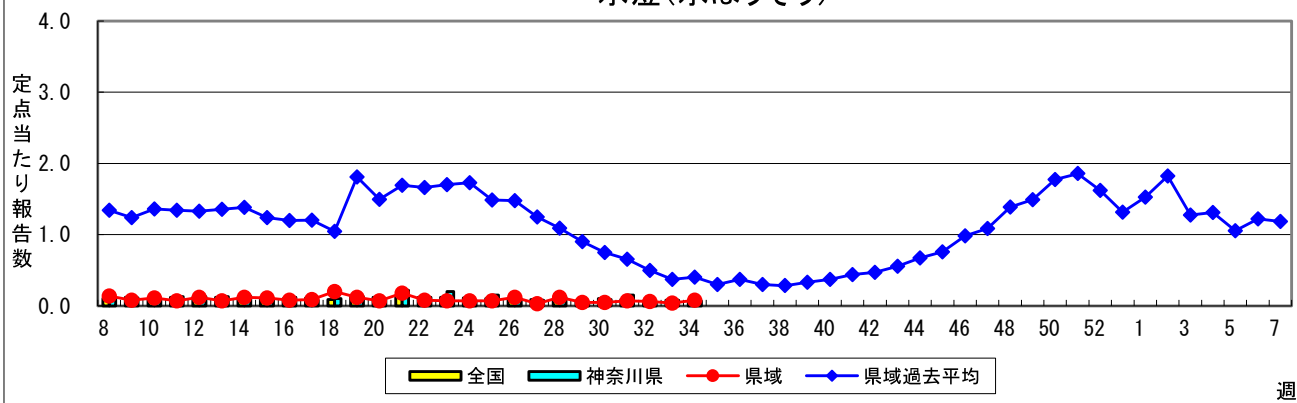
※神奈川県&県域(横浜市・川崎市・相模原市を除く)のデータです。(08月23日~08月29日)



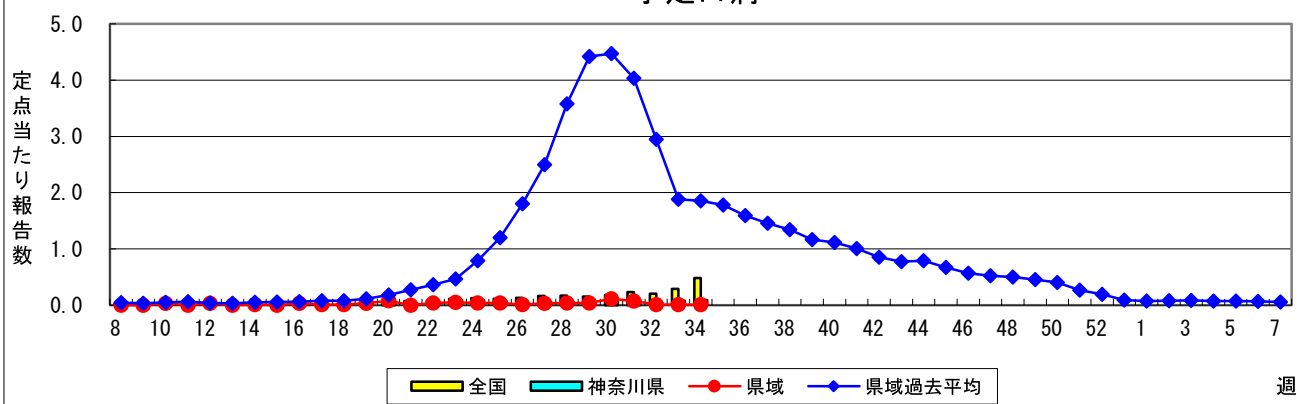
感染性胃腸炎



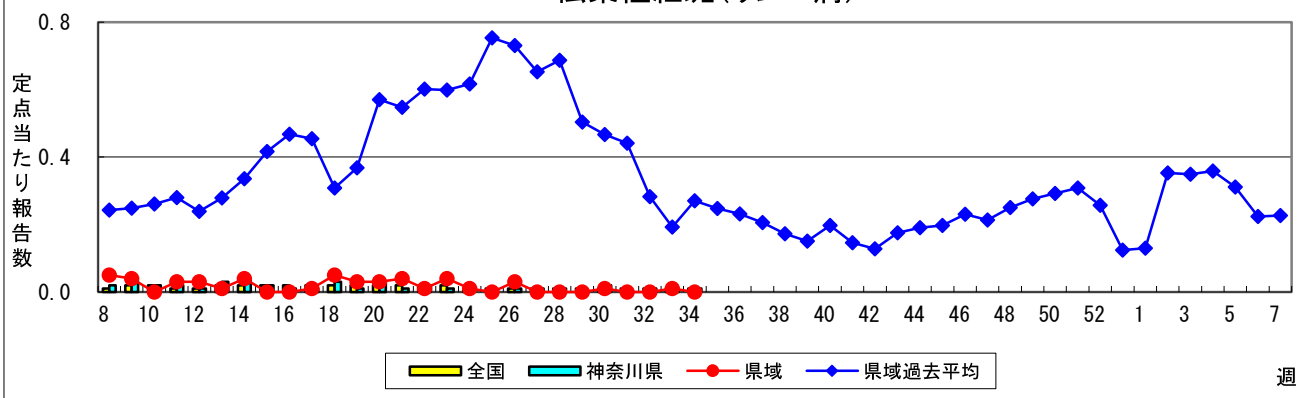
水痘(水ぼうそう)



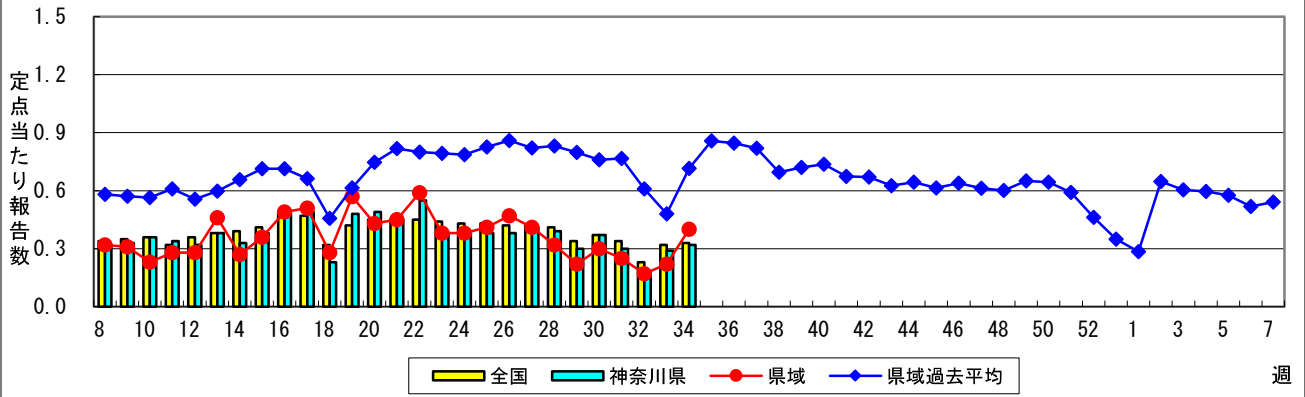
手足口病



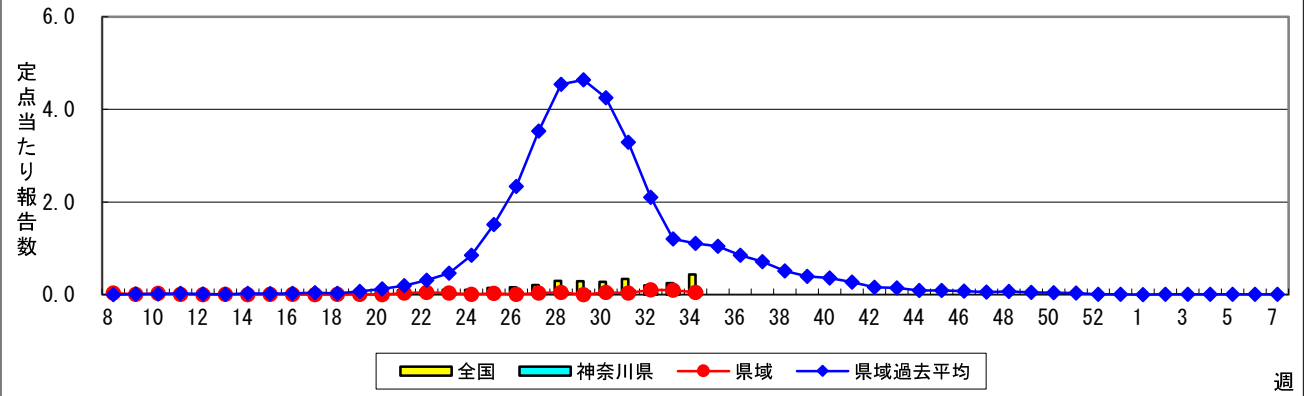
伝染性紅斑(リンゴ病)



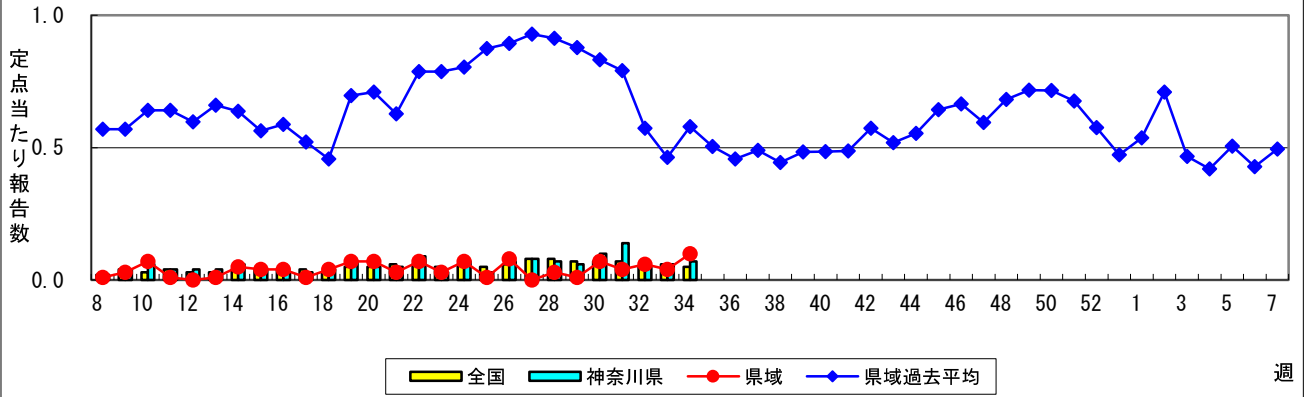
突発性発しん



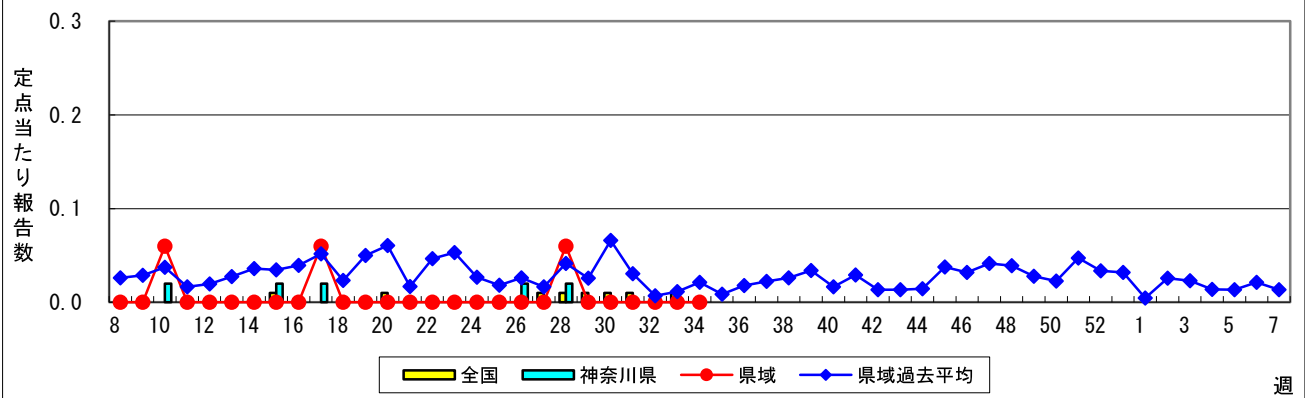
ヘルパンギーナ



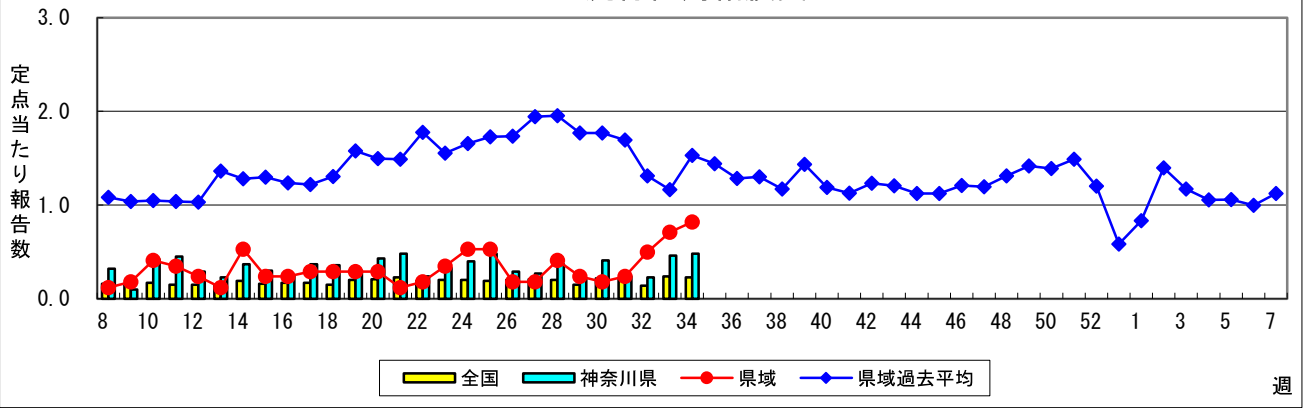
流行性耳下腺炎(おたふくかぜ)



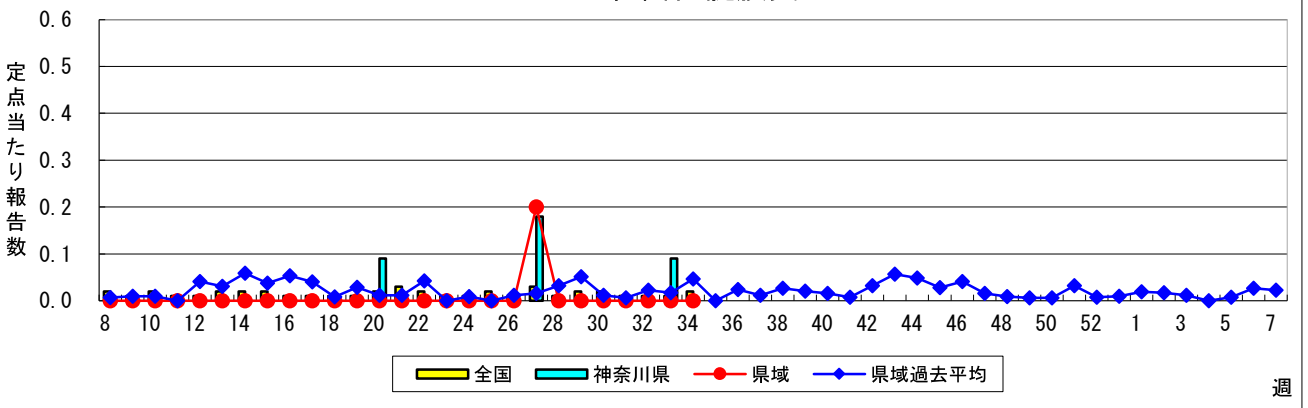
急性出血性結膜炎



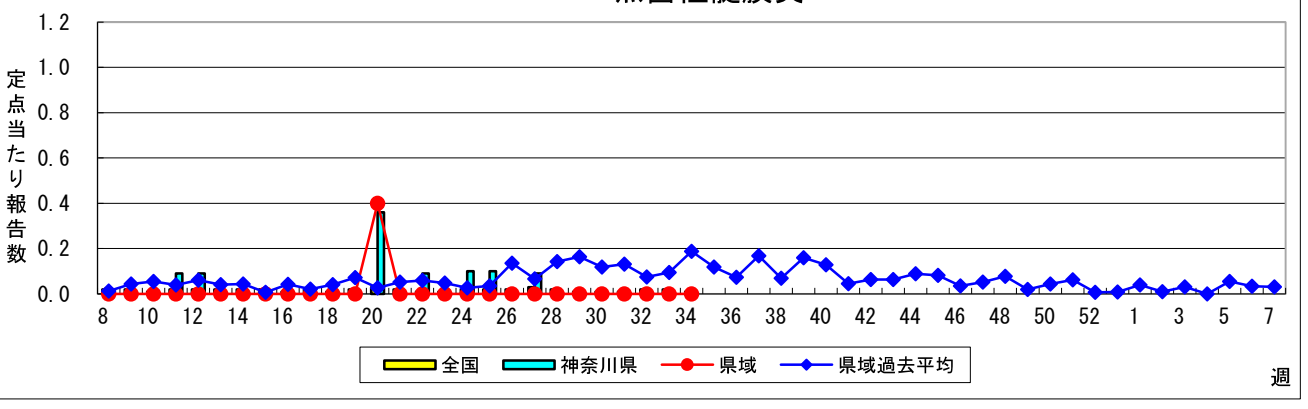
流行性角結膜炎



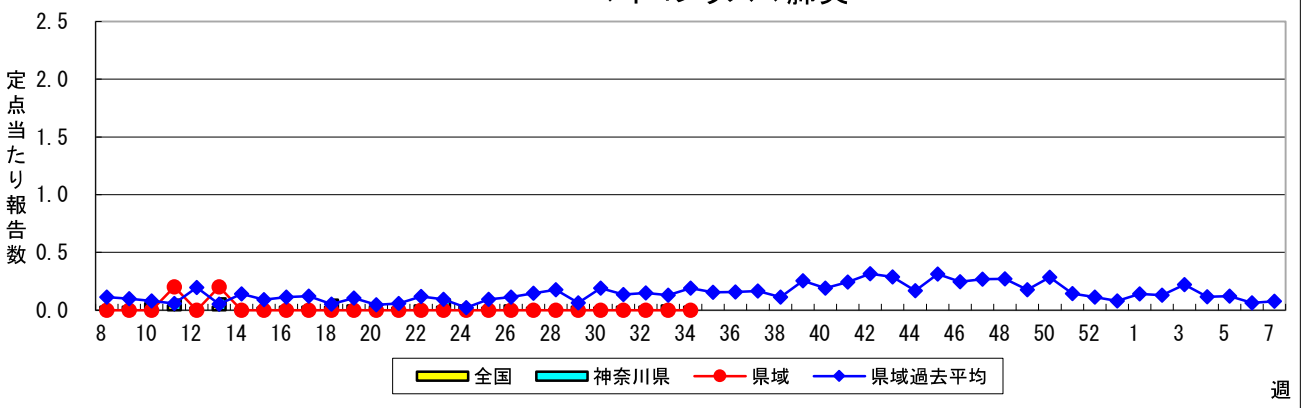
細菌性髄膜炎



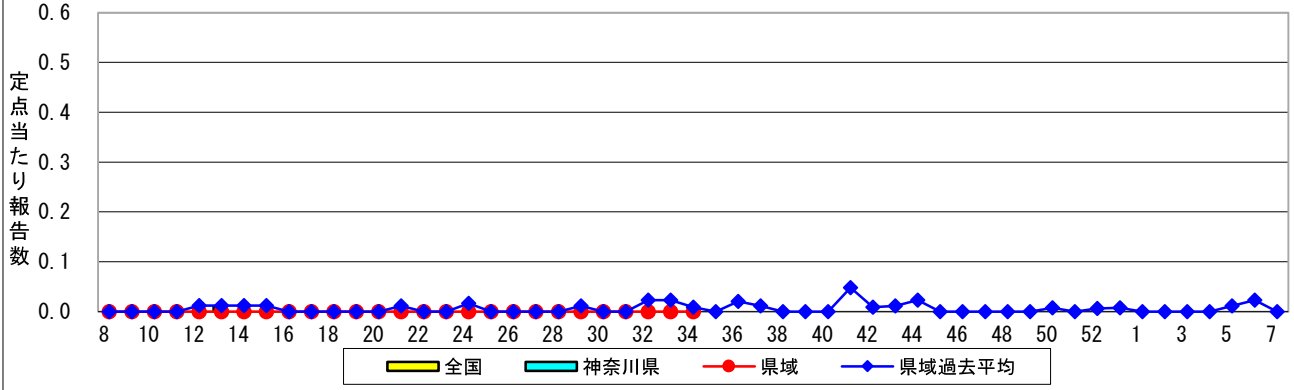
無菌性髄膜炎



マイコプラズマ肺炎



クラミジア肺炎(オウム病を除く)



感染性胃腸炎(ロタウイルス)

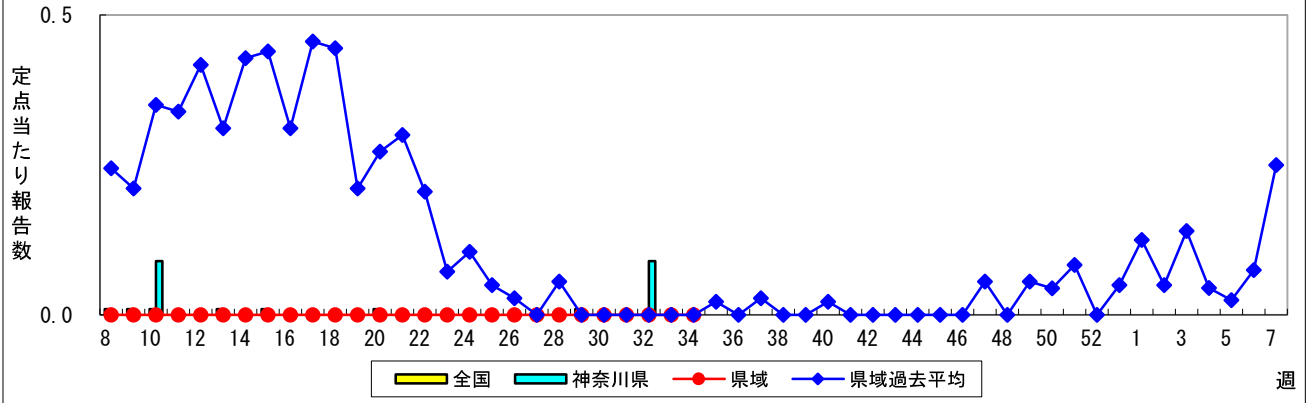


表1 報告数・定点当たり報告数 疾病、政令市・保健所別 (その1)

2021年34週(08月23日~08月29日)

| 神奈川県 | インフルエンザ (高病原性鳥インフルエンザを除く) | | RSウイルス感染症 | | 咽頭結膜熱 | | A群溶血性レンサ球菌咽頭炎 | | 感染性胃腸炎 | |
|--|------------------------------|-------|-----------|-------|-------|-------|---------------|-------|--------|-------|
| | 報告数 | 定点当たり | 報告数 | 定点当たり | 報告数 | 定点当たり | 報告数 | 定点当たり | 報告数 | 定点当たり |
| 全県 | - | - | 129 | 0.59 | 14 | 0.06 | 33 | 0.15 | 332 | 1.52 |
| 横浜市 | - | - | 20 | 0.24 | 7 | 0.08 | 13 | 0.16 | 89 | 1.07 |
| 川崎市 | - | - | 22 | 0.59 | 2 | 0.05 | 10 | 0.27 | 56 | 1.51 |
| 相模原市 | - | - | 3 | 0.12 | 1 | 0.04 | 2 | 0.08 | 56 | 2.24 |
| 県域 <small>(横浜市、川崎市、相模原市を除く)</small> | - | - | 84 | 1.15 | 4 | 0.05 | 8 | 0.11 | 131 | 1.79 |
| 横須賀市 | - | - | 20 | 2.22 | - | - | 1 | 0.11 | 10 | 1.11 |
| 藤沢市 | - | - | 2 | 0.20 | 2 | 0.20 | - | - | 14 | 1.40 |
| 茅ヶ崎市 | - | - | 4 | 0.57 | - | - | 1 | 0.14 | 12 | 1.71 |
| 平塚 | - | - | 3 | 0.43 | - | - | 1 | 0.14 | 13 | 1.86 |
| 平塚 秦野センター | - | - | 30 | 5.00 | - | - | 1 | 0.17 | 10 | 1.67 |
| 鎌倉 | - | - | 9 | 1.50 | - | - | 1 | 0.17 | 9 | 1.50 |
| 鎌倉 三崎センター | - | - | - | - | 1 | 0.50 | - | - | - | - |
| 小田原 | - | - | 4 | 0.67 | - | - | 3 | 0.50 | 8 | 1.33 |
| 小田原 足柄上センター | - | - | 1 | 0.33 | - | - | - | - | - | - |
| 厚木 | - | - | 11 | 1.00 | - | - | - | - | 49 | 4.45 |
| 厚木 大和センター | - | - | - | - | 1 | 0.17 | - | - | 6 | 1.00 |

| 神奈川県 | 水痘 | | 手足口病 | | 伝染性紅斑 | | 突発性発しん | |
|--|-----|-------|------|-------|-------|-------|--------|-------|
| | 報告数 | 定点当たり | 報告数 | 定点当たり | 報告数 | 定点当たり | 報告数 | 定点当たり |
| 全県 | 15 | 0.07 | 19 | 0.09 | 2 | 0.01 | 69 | 0.32 |
| 横浜市 | 8 | 0.10 | 11 | 0.13 | 2 | 0.02 | 23 | 0.28 |
| 川崎市 | 1 | 0.03 | 7 | 0.19 | - | - | 13 | 0.35 |
| 相模原市 | - | - | - | - | - | - | 4 | 0.16 |
| 県域 <small>(横浜市、川崎市、相模原市を除く)</small> | 6 | 0.08 | 1 | 0.01 | - | - | 29 | 0.40 |
| 横須賀市 | - | - | - | - | - | - | 4 | 0.44 |
| 藤沢市 | 1 | 0.10 | - | - | - | - | 5 | 0.50 |
| 茅ヶ崎市 | - | - | - | - | - | - | 3 | 0.43 |
| 平塚 | - | - | - | - | - | - | 4 | 0.57 |
| 平塚 秦野センター | 2 | 0.33 | - | - | - | - | 2 | 0.33 |
| 鎌倉 | 1 | 0.17 | - | - | - | - | 1 | 0.17 |
| 鎌倉 三崎センター | 1 | 0.50 | 1 | 0.50 | - | - | - | - |
| 小田原 | 1 | 0.17 | - | - | - | - | 2 | 0.33 |
| 小田原 足柄上センター | - | - | - | - | - | - | 1 | 0.33 |
| 厚木 | - | - | - | - | - | - | 3 | 0.27 |
| 厚木 大和センター | - | - | - | - | - | - | 4 | 0.67 |

| 神奈川県 | ヘルパンギーナ | | 流行性耳下腺炎 | | 急性出血性結膜炎 | | 流行性角結膜炎 | | 細菌性髄膜炎 | |
|--|---------|-------|---------|-------|----------|-------|---------|-------|--------|-------|
| | 報告数 | 定点当たり | 報告数 | 定点当たり | 報告数 | 定点当たり | 報告数 | 定点当たり | 報告数 | 定点当たり |
| 全県 | 18 | 0.08 | 16 | 0.07 | - | - | 24 | 0.48 | - | - |
| 横浜市 | 5 | 0.06 | 7 | 0.08 | - | - | 3 | 0.14 | - | - |
| 川崎市 | 7 | 0.19 | 2 | 0.05 | - | - | 2 | 0.22 | - | - |
| 相模原市 | 2 | 0.08 | - | - | - | - | 5 | 1.67 | - | - |
| 県域 <small>(横浜市、川崎市、相模原市を除く)</small> | 4 | 0.05 | 7 | 0.10 | - | - | 14 | 0.82 | - | - |
| 横須賀市 | - | - | - | - | - | - | 3 | 1.50 | - | - |
| 藤沢市 | - | - | - | - | - | - | 7 | 2.33 | - | - |
| 茅ヶ崎市 | - | - | - | - | - | - | - | - | ... | ... |
| 平塚 | 1 | 0.14 | 2 | 0.29 | - | - | - | - | - | - |
| 平塚 秦野センター | - | - | 1 | 0.17 | - | - | - | - | ... | ... |
| 鎌倉 | 3 | 0.50 | 1 | 0.17 | - | - | - | - | ... | ... |
| 鎌倉 三崎センター | - | - | 1 | 0.50 | ... | ... | ... | ... | ... | ... |
| 小田原 | - | - | - | - | - | - | 1 | 1.00 | ... | ... |
| 小田原 足柄上センター | - | - | - | - | ... | ... | ... | ... | - | - |
| 厚木 | - | - | 2 | 0.18 | - | - | 3 | 1.00 | - | - |
| 厚木 大和センター | - | - | - | - | - | - | - | - | ... | ... |

表2 報告数・定点当たり報告数、疾病・年齢階級別
(全県及び横浜市・川崎市・相模原市を除く県域) (その1)

2021年34週(08月23日~08月29日)

*表2は、各保健福祉事務所からの最新の報告をもとに作成しているため、国の還元データである表1および表3の数値と一致しないことがあります。

| インフルエンザ定点 | 項目 | 合計 | ~5か月 | ~11か月 | 1歳 | 2 | 3 | 4 | 5 | 6 | 7 | 8 |
|------------------------------|----|-------|------|-------|----|------|---|---|---|---|---|---|
| インフルエンザ (高病原性鳥インフルエンザを除く) | 全国 | 報告数 | 5 | - | - | 1 | - | - | - | - | - | - |
| | | 定点当たり | 0.00 | - | - | 0.00 | - | - | - | - | - | - |
| | 全県 | 報告数 | - | - | - | - | - | - | - | - | - | - |
| | | 定点当たり | - | - | - | - | - | - | - | - | - | - |
| | 県域 | 報告数 | - | - | - | - | - | - | - | - | - | - |
| | | 定点当たり | - | - | - | - | - | - | - | - | - | - |

| 小児科定点 | 項目 | 合計 | ~5か月 | ~11か月 | 1歳 | 2 | 3 | 4 | 5 | 6 | 7 | 8 | |
|---------------|----|-------|-------|-------|------|-------|-------|------|------|------|------|------|------|
| RSウイルス感染症 | 全国 | 報告数 | 6,544 | 504 | 727 | 2,051 | 1,606 | 942 | 414 | 181 | 59 | 19 | 11 |
| | | 定点当たり | 2.08 | 0.16 | 0.23 | 0.65 | 0.51 | 0.30 | 0.13 | 0.06 | 0.02 | 0.01 | 0.00 |
| | 全県 | 報告数 | 129 | 11 | 22 | 43 | 31 | 18 | 1 | 3 | - | - | - |
| | | 定点当たり | 0.59 | 0.05 | 0.10 | 0.20 | 0.14 | 0.08 | 0.00 | 0.01 | - | - | - |
| | 県域 | 報告数 | 84 | 6 | 11 | 30 | 21 | 12 | 1 | 3 | - | - | - |
| | | 定点当たり | 1.15 | 0.08 | 0.15 | 0.41 | 0.29 | 0.16 | 0.01 | 0.04 | - | - | - |
| 咽頭結膜熱 | 全国 | 報告数 | 441 | 1 | 28 | 176 | 104 | 52 | 34 | 23 | 6 | 6 | 4 |
| | | 定点当たり | 0.14 | 0.00 | 0.01 | 0.06 | 0.03 | 0.02 | 0.01 | 0.01 | 0.00 | 0.00 | 0.00 |
| | 全県 | 報告数 | 14 | - | 1 | 4 | 5 | 1 | 2 | - | - | 1 | - |
| | | 定点当たり | 0.06 | - | 0.00 | 0.02 | 0.02 | 0.00 | 0.01 | - | - | 0.00 | - |
| | 県域 | 報告数 | 4 | - | - | 1 | 1 | - | 1 | - | - | 1 | - |
| | | 定点当たり | 0.05 | - | - | 0.01 | 0.01 | - | 0.01 | - | - | 0.01 | - |
| A群溶血性レンサ球菌咽頭炎 | 全国 | 報告数 | 1,233 | 1 | 20 | 115 | 205 | 163 | 140 | 137 | 98 | 67 | 54 |
| | | 定点当たり | 0.39 | 0.00 | 0.01 | 0.04 | 0.07 | 0.05 | 0.04 | 0.04 | 0.03 | 0.02 | 0.02 |
| | 全県 | 報告数 | 33 | - | - | - | 1 | 4 | 3 | 5 | 2 | - | 6 |
| | | 定点当たり | 0.15 | - | - | - | 0.00 | 0.02 | 0.01 | 0.02 | 0.01 | - | 0.03 |
| | 県域 | 報告数 | 8 | - | - | - | - | 1 | - | 1 | - | - | 4 |
| | | 定点当たり | 0.11 | - | - | - | - | 0.01 | - | 0.01 | - | - | 0.05 |
| 感染性胃腸炎 | 全国 | 報告数 | 6,509 | 56 | 419 | 1,298 | 996 | 639 | 508 | 425 | 334 | 272 | 248 |
| | | 定点当たり | 2.07 | 0.02 | 0.13 | 0.41 | 0.32 | 0.20 | 0.16 | 0.14 | 0.11 | 0.09 | 0.08 |
| | 全県 | 報告数 | 332 | 2 | 14 | 62 | 44 | 29 | 26 | 27 | 16 | 19 | 15 |
| | | 定点当たり | 1.52 | 0.01 | 0.06 | 0.28 | 0.20 | 0.13 | 0.12 | 0.12 | 0.07 | 0.09 | 0.07 |
| | 県域 | 報告数 | 131 | - | 2 | 23 | 12 | 10 | 14 | 14 | 9 | 7 | 7 |
| | | 定点当たり | 1.79 | - | 0.03 | 0.32 | 0.16 | 0.14 | 0.19 | 0.19 | 0.12 | 0.10 | 0.10 |
| 水痘 | 全国 | 報告数 | 247 | 7 | 12 | 26 | 20 | 22 | 29 | 31 | 19 | 20 | 12 |
| | | 定点当たり | 0.08 | 0.00 | 0.00 | 0.01 | 0.01 | 0.01 | 0.01 | 0.01 | 0.01 | 0.01 | 0.00 |
| | 全県 | 報告数 | 15 | - | 2 | - | - | 1 | 3 | 3 | - | 1 | 1 |
| | | 定点当たり | 0.07 | - | 0.01 | - | - | 0.00 | 0.01 | 0.01 | - | 0.00 | 0.00 |
| | 県域 | 報告数 | 6 | - | - | - | - | - | 1 | 1 | - | - | 1 |
| | | 定点当たり | 0.08 | - | - | - | - | - | 0.01 | 0.01 | - | - | 0.01 |

| インフルエンザ定点 | 項目 | 9 | 10-14 | 15-19 | 20-29 | 30-39 | 40-49 | 50-59 | 60-69 | 70-79 | 80歳以上 |
|------------------------------|----|-------|-------|-------|-------|-------|-------|-------|-------|-------|-------|
| インフルエンザ (高病原性鳥インフルエンザを除く) | 全国 | 報告数 | - | - | 1 | - | 1 | - | 1 | 1 | - |
| | | 定点当たり | - | - | 0.00 | - | 0.00 | - | 0.00 | 0.00 | - |
| | 全県 | 報告数 | - | - | - | - | - | - | - | - | - |
| | | 定点当たり | - | - | - | - | - | - | - | - | - |
| | 県域 | 報告数 | - | - | - | - | - | - | - | - | - |
| | | 定点当たり | - | - | - | - | - | - | - | - | - |

| 小児科定点 | 項目 | 9 | 10-14 | 15-19 | 20歳以上 | |
|---------------|----|-------|-------|-------|-------|------|
| RSウイルス感染症 | 全国 | 報告数 | 3 | 8 | 1 | 18 |
| | | 定点当たり | 0.00 | 0.00 | 0.00 | 0.01 |
| | 全県 | 報告数 | - | - | - | - |
| | | 定点当たり | - | - | - | - |
| | 県域 | 報告数 | - | - | - | - |
| | | 定点当たり | - | - | - | - |
| 咽頭結膜熱 | 全国 | 報告数 | 2 | 4 | - | 1 |
| | | 定点当たり | 0.00 | 0.00 | - | 0.00 |
| | 全県 | 報告数 | - | - | - | - |
| | | 定点当たり | - | - | - | - |
| | 県域 | 報告数 | - | - | - | - |
| | | 定点当たり | - | - | - | - |
| A群溶血性レンサ球菌咽頭炎 | 全国 | 報告数 | 39 | 118 | 19 | 57 |
| | | 定点当たり | 0.01 | 0.04 | 0.01 | 0.02 |
| | 全県 | 報告数 | 3 | 4 | 1 | 4 |
| | | 定点当たり | 0.01 | 0.02 | 0.00 | 0.02 |
| | 県域 | 報告数 | - | 1 | 1 | - |
| | | 定点当たり | - | 0.01 | 0.01 | - |
| 感染性胃腸炎 | 全国 | 報告数 | 219 | 513 | 157 | 425 |
| | | 定点当たり | 0.07 | 0.16 | 0.05 | 0.14 |
| | 全県 | 報告数 | 18 | 27 | 6 | 27 |
| | | 定点当たり | 0.08 | 0.12 | 0.03 | 0.12 |
| | 県域 | 報告数 | 7 | 11 | 4 | 11 |
| | | 定点当たり | 0.10 | 0.15 | 0.05 | 0.15 |
| 水痘 | 全国 | 報告数 | 12 | 27 | 6 | 4 |
| | | 定点当たり | 0.00 | 0.01 | 0.00 | 0.00 |
| | 全県 | 報告数 | 2 | 1 | 1 | - |
| | | 定点当たり | 0.01 | 0.00 | 0.00 | - |
| | 県域 | 報告数 | 2 | 1 | - | - |
| | | 定点当たり | 0.03 | 0.01 | - | - |

表2 報告数・定点当たり報告数、疾病・年齢階級別
(全県及び横浜市・川崎市・相模原市を除く県域) (その2)

2021年34週(08月23日~08月29日)

*表2は、各保健福祉事務所からの最新の報告をもとに作成しているため、国の週元データである表1および表3の数値と一致しないことがあります。

| 小児科定点 | | 項目 | 合計 | ~5か月 | ~11か月 | 1歳 |
|---------|----|-------|-------|------|-------|------|
| 手足口病 | 全国 | 報告数 | 1,508 | 7 | 106 | 635 |
| | | 定点当たり | 0.48 | 0.00 | 0.03 | 0.20 |
| | 全県 | 報告数 | 19 | - | - | 11 |
| | | 定点当たり | 0.09 | - | - | 0.05 |
| | 県域 | 報告数 | 1 | - | - | 1 |
| | | 定点当たり | 0.01 | - | - | 0.01 |
| 伝染性紅斑 | 全国 | 報告数 | 30 | - | - | 2 |
| | | 定点当たり | 0.01 | - | - | 0.00 |
| | 全県 | 報告数 | 2 | - | - | - |
| | | 定点当たり | 0.01 | - | - | - |
| | 県域 | 報告数 | - | - | - | - |
| | | 定点当たり | - | - | - | - |
| 突発性発しん | 全国 | 報告数 | 1,046 | 14 | 306 | 535 |
| | | 定点当たり | 0.33 | 0.00 | 0.10 | 0.17 |
| | 全県 | 報告数 | 69 | - | 17 | 38 |
| | | 定点当たり | 0.32 | - | 0.08 | 0.17 |
| | 県域 | 報告数 | 29 | - | 8 | 17 |
| | | 定点当たり | 0.40 | - | 0.11 | 0.23 |
| ヘルパンギーナ | 全国 | 報告数 | 1,379 | 7 | 92 | 458 |
| | | 定点当たり | 0.44 | 0.00 | 0.03 | 0.15 |
| | 全県 | 報告数 | 18 | - | 1 | 6 |
| | | 定点当たり | 0.08 | - | 0.00 | 0.03 |
| | 県域 | 報告数 | 4 | - | - | 1 |
| | | 定点当たり | 0.05 | - | - | 0.01 |
| 流行性耳下腺炎 | 全国 | 報告数 | 158 | - | - | 11 |
| | | 定点当たり | 0.05 | - | - | 0.00 |
| | 全県 | 報告数 | 16 | - | - | 1 |
| | | 定点当たり | 0.07 | - | - | 0.00 |
| | 県域 | 報告数 | 7 | - | - | - |
| | | 定点当たり | 0.10 | - | - | - |

| 小児科定点 | | 項目 | 2 | 3 | 4 | 5 | 6 | 7 | 8 | 9 | 10-14 | 15-19 | 20歳以上 |
|---------|----|-------|------|------|------|------|------|------|------|------|-------|-------|-------|
| 手足口病 | 全国 | 報告数 | 391 | 174 | 80 | 58 | 23 | 6 | 8 | - | 15 | - | 5 |
| | | 定点当たり | 0.12 | 0.06 | 0.03 | 0.02 | 0.01 | 0.00 | 0.00 | - | 0.00 | - | 0.00 |
| | 全県 | 報告数 | 6 | - | 1 | 1 | - | - | - | - | - | - | - |
| | | 定点当たり | 0.03 | - | 0.00 | 0.00 | - | - | - | - | - | - | - |
| | 県域 | 報告数 | - | - | - | - | - | - | - | - | - | - | - |
| | | 定点当たり | - | - | - | - | - | - | - | - | - | - | - |
| 伝染性紅斑 | 全国 | 報告数 | 5 | 11 | 3 | 4 | 4 | - | - | - | - | - | 1 |
| | | 定点当たり | 0.00 | 0.00 | 0.00 | 0.00 | 0.00 | - | - | - | - | - | 0.00 |
| | 全県 | 報告数 | - | 1 | - | 1 | - | - | - | - | - | - | - |
| | | 定点当たり | - | 0.00 | - | 0.00 | - | - | - | - | - | - | - |
| | 県域 | 報告数 | - | - | - | - | - | - | - | - | - | - | - |
| | | 定点当たり | - | - | - | - | - | - | - | - | - | - | - |
| 突発性発しん | 全国 | 報告数 | 123 | 41 | 14 | 6 | 1 | 1 | 3 | 1 | 1 | - | - |
| | | 定点当たり | 0.04 | 0.01 | 0.00 | 0.00 | 0.00 | 0.00 | 0.00 | 0.00 | 0.00 | 0.00 | - |
| | 全県 | 報告数 | 12 | 1 | 1 | - | - | - | - | - | - | - | - |
| | | 定点当たり | 0.06 | 0.00 | 0.00 | - | - | - | - | - | - | - | - |
| | 県域 | 報告数 | 3 | - | 1 | - | - | - | - | - | - | - | - |
| | | 定点当たり | 0.04 | - | 0.01 | - | - | - | - | - | - | - | - |
| ヘルパンギーナ | 全国 | 報告数 | 394 | 213 | 103 | 49 | 23 | 11 | 8 | 6 | 10 | 1 | 4 |
| | | 定点当たり | 0.13 | 0.07 | 0.03 | 0.02 | 0.01 | 0.00 | 0.00 | 0.00 | 0.00 | 0.00 | 0.00 |
| | 全県 | 報告数 | 4 | 1 | 1 | - | 2 | - | 1 | - | - | 1 | - |
| | | 定点当たり | 0.02 | 0.00 | 0.00 | - | 0.01 | - | 0.00 | - | - | 0.00 | - |
| | 県域 | 報告数 | 1 | - | - | - | 1 | - | 1 | - | - | - | - |
| | | 定点当たり | 0.01 | - | - | - | 0.01 | - | 0.01 | - | - | - | - |
| 流行性耳下腺炎 | 全国 | 報告数 | 14 | 12 | 23 | 28 | 16 | 21 | 13 | 7 | 12 | - | 1 |
| | | 定点当たり | 0.00 | 0.00 | 0.01 | 0.01 | 0.01 | 0.01 | 0.00 | 0.00 | 0.00 | 0.00 | - |
| | 全県 | 報告数 | 3 | 1 | 1 | 3 | - | 1 | 4 | - | 2 | - | - |
| | | 定点当たり | 0.01 | 0.00 | 0.00 | 0.01 | - | 0.00 | 0.02 | - | 0.01 | - | - |
| | 県域 | 報告数 | 1 | 1 | - | 2 | - | 1 | 2 | - | - | - | - |
| | | 定点当たり | 0.01 | 0.01 | - | 0.03 | - | 0.01 | 0.03 | - | - | - | - |

表2 報告数・定点当たり報告数、疾病・年齢階級別
(全県及び横浜市・川崎市・相模原市を除く県域) (その3)

2021年34週(08月23日~08月29日)

*表2は、各保健福祉事務所からの最新の報告をもとに作成しているため、国の還元データである表1および表3の数値と一致しないことがあります。

| 眼科定点 | | 項目 | 合計 | ~5か月 | ~11か月 | 1歳 | 2 | 3 | 4 | 5 | 6 | 7 | 8 |
|----------|----|-------|------|------|-------|------|------|------|------|---|------|------|------|
| 急性出血性結膜炎 | 全国 | 報告数 | 3 | - | - | - | - | - | - | - | - | - | - |
| | | 定点当たり | 0.00 | - | - | - | - | - | - | - | - | - | - |
| | 全県 | 報告数 | - | - | - | - | - | - | - | - | - | - | - |
| | | 定点当たり | - | - | - | - | - | - | - | - | - | - | - |
| | 県域 | 報告数 | - | - | - | - | - | - | - | - | - | - | - |
| | | 定点当たり | - | - | - | - | - | - | - | - | - | - | - |
| 流行性角結膜炎 | 全国 | 報告数 | 157 | - | 1 | 1 | 2 | 2 | 2 | - | 2 | 3 | 3 |
| | | 定点当たり | 0.23 | - | 0.00 | 0.00 | 0.00 | 0.00 | 0.00 | - | 0.00 | 0.00 | 0.00 |
| | 全県 | 報告数 | 24 | - | 1 | - | 1 | - | - | - | - | - | - |
| | | 定点当たり | 0.48 | - | 0.02 | - | 0.02 | - | - | - | - | - | - |
| | 県域 | 報告数 | 14 | - | - | - | - | - | - | - | - | - | - |
| | | 定点当たり | 0.82 | - | - | - | - | - | - | - | - | - | - |

| 基幹定点(週報) | | 項目 | 合計 | 0歳 | 1-4 | 5-9 | 10-14 | 15-19 | 20-24 | 25-29 | 30-34 | 35-39 | 40-44 |
|----------------------|----|-------|------|------|------|-----|-------|-------|-------|-------|-------|-------|-------|
| 細菌性髄膜炎 | 全国 | 報告数 | 8 | 2 | - | - | - | - | - | - | 1 | - | - |
| | | 定点当たり | 0.02 | 0.00 | - | - | - | - | - | - | 0.00 | - | - |
| | 全県 | 報告数 | - | - | - | - | - | - | - | - | - | - | - |
| | | 定点当たり | - | - | - | - | - | - | - | - | - | - | - |
| | 県域 | 報告数 | - | - | - | - | - | - | - | - | - | - | - |
| | | 定点当たり | - | - | - | - | - | - | - | - | - | - | - |
| 無菌性髄膜炎 | 全国 | 報告数 | 5 | 2 | - | - | - | 1 | - | 1 | - | - | - |
| | | 定点当たり | 0.01 | 0.00 | - | - | - | 0.00 | - | 0.00 | - | - | - |
| | 全県 | 報告数 | - | - | - | - | - | - | - | - | - | - | - |
| | | 定点当たり | - | - | - | - | - | - | - | - | - | - | - |
| | 県域 | 報告数 | - | - | - | - | - | - | - | - | - | - | - |
| | | 定点当たり | - | - | - | - | - | - | - | - | - | - | - |
| マイコプラズマ肺炎 | 全国 | 報告数 | 13 | - | 3 | - | 2 | 1 | - | - | 1 | - | - |
| | | 定点当たり | 0.03 | - | 0.01 | - | 0.00 | 0.00 | - | - | - | 0.00 | - |
| | 全県 | 報告数 | - | - | - | - | - | - | - | - | - | - | - |
| | | 定点当たり | - | - | - | - | - | - | - | - | - | - | - |
| | 県域 | 報告数 | - | - | - | - | - | - | - | - | - | - | - |
| | | 定点当たり | - | - | - | - | - | - | - | - | - | - | - |
| クラミジア肺炎 (オウム病を除く) | 全国 | 報告数 | 1 | - | - | - | - | - | - | - | - | - | - |
| | | 定点当たり | 0.00 | - | - | - | - | - | - | - | - | - | - |
| | 全県 | 報告数 | - | - | - | - | - | - | - | - | - | - | - |
| | | 定点当たり | - | - | - | - | - | - | - | - | - | - | - |
| | 県域 | 報告数 | - | - | - | - | - | - | - | - | - | - | - |
| | | 定点当たり | - | - | - | - | - | - | - | - | - | - | - |
| 感染性胃腸炎 (ロタウイルス) | 全国 | 報告数 | - | - | - | - | - | - | - | - | - | - | - |
| | | 定点当たり | - | - | - | - | - | - | - | - | - | - | - |
| | 全県 | 報告数 | - | - | - | - | - | - | - | - | - | - | - |
| | | 定点当たり | - | - | - | - | - | - | - | - | - | - | - |
| | 県域 | 報告数 | - | - | - | - | - | - | - | - | - | - | - |
| | | 定点当たり | - | - | - | - | - | - | - | - | - | - | - |

| 眼科定点 | | 項目 | 9 | 10-14 | 15-19 | 20-29 | 30-39 | 40-49 | 50-59 | 60-69 | 70歳以上 |
|----------|----|-------|---|-------|-------|-------|-------|-------|-------|-------|-------|
| 急性出血性結膜炎 | 全国 | 報告数 | - | - | - | - | - | 2 | - | - | 1 |
| | | 定点当たり | - | - | - | - | - | 0.00 | - | - | 0.00 |
| | 全県 | 報告数 | - | - | - | - | - | - | - | - | - |
| | | 定点当たり | - | - | - | - | - | - | - | - | - |
| | 県域 | 報告数 | - | - | - | - | - | - | - | - | - |
| | | 定点当たり | - | - | - | - | - | - | - | - | - |
| 流行性角結膜炎 | 全国 | 報告数 | - | 5 | 6 | 31 | 15 | 27 | 23 | 14 | 20 |
| | | 定点当たり | - | 0.01 | 0.01 | 0.04 | 0.02 | 0.04 | 0.03 | 0.02 | 0.03 |
| | 全県 | 報告数 | - | 1 | 2 | 4 | 1 | 3 | 3 | 5 | 3 |
| | | 定点当たり | - | 0.02 | 0.04 | 0.08 | 0.02 | 0.06 | 0.06 | 0.10 | 0.06 |
| | 県域 | 報告数 | - | 1 | 1 | 2 | - | - | 2 | 5 | 3 |
| | | 定点当たり | - | 0.06 | 0.06 | 0.12 | - | - | 0.12 | 0.29 | 0.18 |

| 基幹定点(週報) | | 項目 | 45-49 | 50-54 | 55-59 | 60-64 | 65-69 | 70歳以上 |
|----------------------|----|-------|-------|-------|-------|-------|-------|-------|
| 細菌性髄膜炎 | 全国 | 報告数 | - | - | - | - | 2 | 3 |
| | | 定点当たり | - | - | - | - | 0.00 | 0.01 |
| | 全県 | 報告数 | - | - | - | - | - | - |
| | | 定点当たり | - | - | - | - | - | - |
| | 県域 | 報告数 | - | - | - | - | - | - |
| | | 定点当たり | - | - | - | - | - | - |
| 無菌性髄膜炎 | 全国 | 報告数 | - | - | - | - | 1 | - |
| | | 定点当たり | - | - | - | - | 0.00 | - |
| | 全県 | 報告数 | - | - | - | - | - | - |
| | | 定点当たり | - | - | - | - | - | - |
| | 県域 | 報告数 | - | - | - | - | - | - |
| | | 定点当たり | - | - | - | - | - | - |
| マイコプラズマ肺炎 | 全国 | 報告数 | 1 | 2 | 1 | - | 2 | |
| | | 定点当たり | 0.00 | 0.00 | 0.00 | - | 0.00 | |
| | 全県 | 報告数 | - | - | - | - | - | |
| | | 定点当たり | - | - | - | - | - | |
| | 県域 | 報告数 | - | - | - | - | - | |
| | | 定点当たり | - | - | - | - | - | |
| クラミジア肺炎 (オウム病を除く) | 全国 | 報告数 | - | - | - | - | 1 | |
| | | 定点当たり | - | - | - | - | 0.00 | |
| | 全県 | 報告数 | - | - | - | - | - | |
| | | 定点当たり | - | - | - | - | - | |
| | 県域 | 報告数 | - | - | - | - | - | |
| | | 定点当たり | - | - | - | - | - | |
| 感染性胃腸炎 (ロタウイルス) | 全国 | 報告数 | - | - | - | - | - | |
| | | 定点当たり | - | - | - | - | - | |
| | 全県 | 報告数 | - | - | - | - | - | |
| | | 定点当たり | - | - | - | - | - | |
| | 県域 | 報告数 | - | - | - | - | - | |
| | | 定点当たり | - | - | - | - | - | |

表3 5週前～今週の推移 (その1)
 (全県及び横浜市・川崎市・相模原市を除く県域)

2021年34週(08月23日～08月29日)

| 疾病名 | 項目 | | 5週前 | 4週前 | 3週前 | 2週前 | 1週前 | 今週 |
|------------------------------|----|-------|-------------------------|-------------------------|-------------------------|-------------------------|-------------------------|-------------------------|
| | | | 29週 | 30週 | 31週 | 32週 | 33週 | 34週 |
| | | | (07月19日 ～07月25 日) | (07月26日 ～08月01 日) | (08月02日 ～08月08 日) | (08月09日 ～08月15 日) | (08月16日 ～08月22 日) | (08月23日 ～08月29 日) |
| インフルエンザ (高病原性鳥インフルエンザを除く) | 全県 | 報告数 | - | - | - | - | - | - |
| | | 定点当たり | - | - | - | - | - | - |
| | 県域 | 報告数 | - | - | - | - | - | - |
| | | 定点当たり | - | - | - | - | - | - |
| RSウイルス 感染症 | 全県 | 報告数 | 1,084 | 670 | 318 | 130 | 106 | 129 |
| | | 定点当たり | 4.82 | 3.03 | 1.67 | 0.71 | 0.50 | 0.59 |
| | 県域 | 報告数 | 515 | 267 | 156 | 65 | 51 | 84 |
| | | 定点当たり | 7.05 | 3.61 | 2.20 | 0.90 | 0.71 | 1.15 |
| 咽頭結膜熱 | 全県 | 報告数 | 26 | 17 | 33 | 23 | 8 | 14 |
| | | 定点当たり | 0.12 | 0.08 | 0.17 | 0.13 | 0.04 | 0.06 |
| | 県域 | 報告数 | 8 | 4 | 14 | 10 | 1 | 4 |
| | | 定点当たり | 0.11 | 0.05 | 0.20 | 0.14 | 0.01 | 0.05 |
| A群溶血性レンサ球菌咽頭炎 | 全県 | 報告数 | 60 | 72 | 62 | 26 | 33 | 33 |
| | | 定点当たり | 0.27 | 0.33 | 0.33 | 0.14 | 0.16 | 0.15 |
| | 県域 | 報告数 | 14 | 13 | 5 | 4 | 2 | 8 |
| | | 定点当たり | 0.19 | 0.18 | 0.07 | 0.06 | 0.03 | 0.11 |
| 感染性胃腸炎 | 全県 | 報告数 | 372 | 437 | 291 | 222 | 273 | 332 |
| | | 定点当たり | 1.65 | 1.98 | 1.53 | 1.22 | 1.30 | 1.52 |
| | 県域 | 報告数 | 92 | 134 | 105 | 93 | 104 | 131 |
| | | 定点当たり | 1.26 | 1.81 | 1.48 | 1.29 | 1.44 | 1.79 |
| 水痘 | 全県 | 報告数 | 11 | 20 | 28 | 10 | 16 | 15 |
| | | 定点当たり | 0.05 | 0.09 | 0.15 | 0.05 | 0.08 | 0.07 |
| | 県域 | 報告数 | 4 | 4 | 5 | 4 | 3 | 6 |
| | | 定点当たり | 0.05 | 0.05 | 0.07 | 0.06 | 0.04 | 0.08 |
| 手足口病 | 全県 | 報告数 | 12 | 22 | 18 | 7 | 16 | 19 |
| | | 定点当たり | 0.05 | 0.10 | 0.09 | 0.04 | 0.08 | 0.09 |
| | 県域 | 報告数 | 3 | 8 | 5 | 1 | 1 | 1 |
| | | 定点当たり | 0.04 | 0.11 | 0.07 | 0.01 | 0.01 | 0.01 |
| 伝染性紅斑 | 全県 | 報告数 | 1 | 4 | - | 1 | 3 | 2 |
| | | 定点当たり | 0.00 | 0.02 | - | 0.01 | 0.01 | 0.01 |
| | 県域 | 報告数 | - | 1 | - | - | 1 | - |
| | | 定点当たり | - | 0.01 | - | - | 0.01 | - |
| 突発性発しん | 全県 | 報告数 | 68 | 81 | 57 | 32 | 61 | 69 |
| | | 定点当たり | 0.30 | 0.37 | 0.30 | 0.18 | 0.29 | 0.32 |
| | 県域 | 報告数 | 16 | 22 | 18 | 12 | 16 | 29 |
| | | 定点当たり | 0.22 | 0.30 | 0.25 | 0.17 | 0.22 | 0.40 |

表3 5週前～今週の推移 (その2)
 (全県及び横浜市・川崎市・相模原市を除く県域)

2021年34週(08月23日～08月29日)

| 疾病名 | 項目 | | 5週前 | 4週前 | 3週前 | 2週前 | 1週前 | 今週 |
|----------------------|----|-------|-------------------------|-------------------------|-------------------------|-------------------------|-------------------------|-------------------------|
| | | | 29週 | 30週 | 31週 | 32週 | 33週 | 34週 |
| | | | (07月19日 ～07月25 日) | (07月26日 ～08月01 日) | (08月02日 ～08月08 日) | (08月09日 ～08月15 日) | (08月16日 ～08月22 日) | (08月23日 ～08月29 日) |
| ヘルパンギーナ | 全県 | 報告数 | 16 | 21 | 17 | 14 | 19 | 18 |
| | | 定点当たり | 0.07 | 0.10 | 0.09 | 0.08 | 0.09 | 0.08 |
| | 県域 | 報告数 | - | 4 | 3 | 8 | 7 | 4 |
| | | 定点当たり | - | 0.05 | 0.04 | 0.11 | 0.10 | 0.05 |
| 流行性耳下腺炎 | 全県 | 報告数 | 14 | 21 | 27 | 9 | 13 | 16 |
| | | 定点当たり | 0.06 | 0.10 | 0.14 | 0.05 | 0.06 | 0.07 |
| | 県域 | 報告数 | 1 | 5 | 3 | 4 | 3 | 7 |
| | | 定点当たり | 0.01 | 0.07 | 0.04 | 0.06 | 0.04 | 0.10 |
| 急性出血性結膜炎 | 全県 | 報告数 | - | - | - | - | - | - |
| | | 定点当たり | - | - | - | - | - | - |
| | 県域 | 報告数 | - | - | - | - | - | - |
| | | 定点当たり | - | - | - | - | - | - |
| 流行性角結膜炎 | 全県 | 報告数 | 11 | 21 | 10 | 9 | 23 | 24 |
| | | 定点当たり | 0.22 | 0.41 | 0.24 | 0.23 | 0.46 | 0.48 |
| | 県域 | 報告数 | 4 | 3 | 4 | 8 | 12 | 14 |
| | | 定点当たり | 0.24 | 0.18 | 0.24 | 0.50 | 0.71 | 0.82 |
| 細菌性髄膜炎 | 全県 | 報告数 | - | - | - | - | 1 | - |
| | | 定点当たり | - | - | - | - | 0.09 | - |
| | 県域 | 報告数 | - | - | - | - | - | - |
| | | 定点当たり | - | - | - | - | - | - |
| 無菌性髄膜炎 | 全県 | 報告数 | - | - | - | - | - | - |
| | | 定点当たり | - | - | - | - | - | - |
| | 県域 | 報告数 | - | - | - | - | - | - |
| | | 定点当たり | - | - | - | - | - | - |
| マイコプラズマ肺炎 | 全県 | 報告数 | - | - | - | - | - | - |
| | | 定点当たり | - | - | - | - | - | - |
| | 県域 | 報告数 | - | - | - | - | - | - |
| | | 定点当たり | - | - | - | - | - | - |
| クラミジア肺炎 (オウム病を除く) | 全県 | 報告数 | - | - | - | - | - | - |
| | | 定点当たり | - | - | - | - | - | - |
| | 県域 | 報告数 | - | - | - | - | - | - |
| | | 定点当たり | - | - | - | - | - | - |
| 感染性胃腸炎 (ロタウイルス) | 全県 | 報告数 | - | - | - | 1 | - | - |
| | | 定点当たり | - | - | - | 0.09 | - | - |
| | 県域 | 報告数 | - | - | - | - | - | - |
| | | 定点当たり | - | - | - | - | - | - |