



今週の注目感染症

～RSウイルス感染症～

神奈川県では、今週のRSウイルス感染症報告数が106件（定点当たり0.5）で5週連続減少しています。近年は7～8月頃から報告が増える傾向がありましたが今年度は5月中旬ごろより発生数の増加がみられていました。

RSウイルス感染症は、RSウイルスの感染による、乳幼児に多くみられる急性呼吸器感染症です。発熱、鼻水などの症状が続き、多くは軽症で治りますが、乳児（特に生後3か月未満）や基礎疾患を持つ小児が感染すると、細気管支炎や肺炎を起こして重症化するリスクが高くなります。感染している人の咳やくしゃみに含まれるウイルスを吸い込むことや、ウイルスの付着した手で口や鼻などの粘膜を触ることで感染します。流水・石鹸による十分な手洗い、手指消毒、手を触れる場所の消毒、咳エチケット（咳・くしゃみが出る場合はマスク着用）などを行い、感染を予防しましょう。

～新型コロナウイルス感染症～

今週の報告数は17,069例となり、前週13,822例から増加しています（※患者情報の変更により、前週と数字が異なる場合があります）。神奈川県では、政府による緊急事態宣言を受け、現在緊急事態措置を実施しています。適用期間は8月31日まででしたが、延長され、9月12日までとなっています。（詳細は神奈川県ホームページ）神奈川県で実施している変異株モニタリングの結果では、8月上旬現在は流行の大半はデルタ株によるものと分かっていますが、流行株が変わっても、基本的な感染対策は十分に有効です。今後も手洗い・マスク着用といった従来の行動維持を心がけてください。

今週の全数把握対象疾患

（当該週の国による集計及び各保健福祉事務所からの報告をもとに期日を決めて集計しているため、集計数が前後することがあります。）

分類	対象疾患	内訳				神奈川県 (今週)	神奈川県 (2021年累計)
		県域	横浜市	川崎市	相模原市		
二類	結核	3	8	3	3	17	706
三類	腸管出血性大腸菌感染症	2	8	1	1	12	180
四類	レジオネラ症	1	1	1		3	67
五類	カルバペネム耐性腸内細菌科細菌感染症	1				1	68
	後天性免疫不全症候群			1		1	44
	梅毒	3	2			5	172
	播種性クリプトコックス症		1			1	6

全数把握対象疾患情報

- ・結核17例：年齢群は40歳代1例、50歳代3例、60歳代1例、70歳代4例、80歳代8例、病型は肺結核8例、結核性胸膜炎3例、陈旧性結核性胸膜炎1例、結核性リンパ節炎1例、無症状病原体保有者4例
- ・腸管出血性大腸菌感染症12例：年齢群は10歳未満1例、10歳代1例、20歳代3例、30歳代3例、40歳代1例、50歳代2例、70歳代1例、血清型・毒素型はO111VT1VT2 1例、O111VT不明 1例、O145VT1 1例、O157VT1VT2 2例、O157VT2 3例、血清型不明VT1VT2 1例、血清型不明VT1 2例、血清型不明VT2 1例、推定感染経路は経口感染5例、不明6例、その他1例、推定感染地域は神奈川県4例、東京都1例、不明4例、都道府県不明3例
- ・レジオネラ症3例：年齢群は40歳代1例、50歳代1例、80歳代1例、病型は肺炎型3例、推定感染経路は不明3例、推定感染地域は神奈川県3例
- ・カルバペネム耐性腸内細菌科細菌感染症1例：年齢群は60歳代、菌種は*Escherichia coli*、推定感染経路は医療器具関連感染、推定感染経路は神奈川県
- ・後天性免疫不全症候群1例：年齢群は30歳代、病名はその他、推定感染経路は性行為感染、推定感染地域は日本国内
- ・梅毒5例：年齢群は40歳代1例、50歳代2例、60歳代2例、病型は早期顕症梅毒Ⅰ期2例、早期顕症梅毒Ⅱ期3例、推定感染経路は性的接触5例、推定感染地域は神奈川県3例、東京都1例、不明1例
- ・播種性クリプトコックス症1例：年齢群は70歳代、感染経路は不明、推定感染地域は神奈川県

新型インフルエンザ等感染症

- ・新型コロナウイルス感染症 17,069例

今週の定点把握対象疾患

- ・今週は、定点当たり報告数が注意報・警報レベルを超える疾患はありませんでした。

神奈川県感染症情報センター

神奈川県衛生研究所 企画情報部 衛生情報課

TEL:0467-83-4400(代表)

FAX:0467-89-5211(企画情報部)

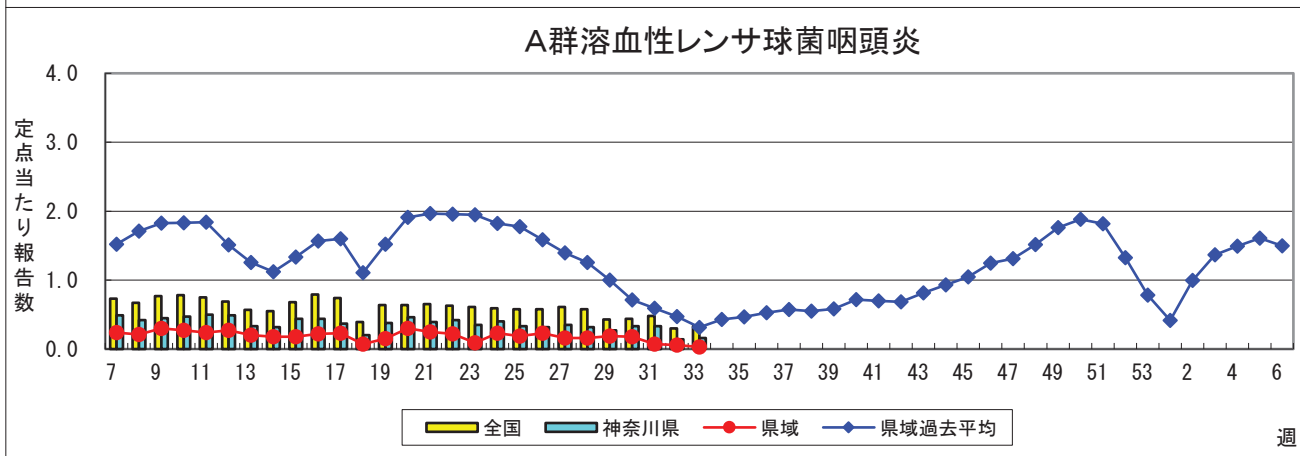
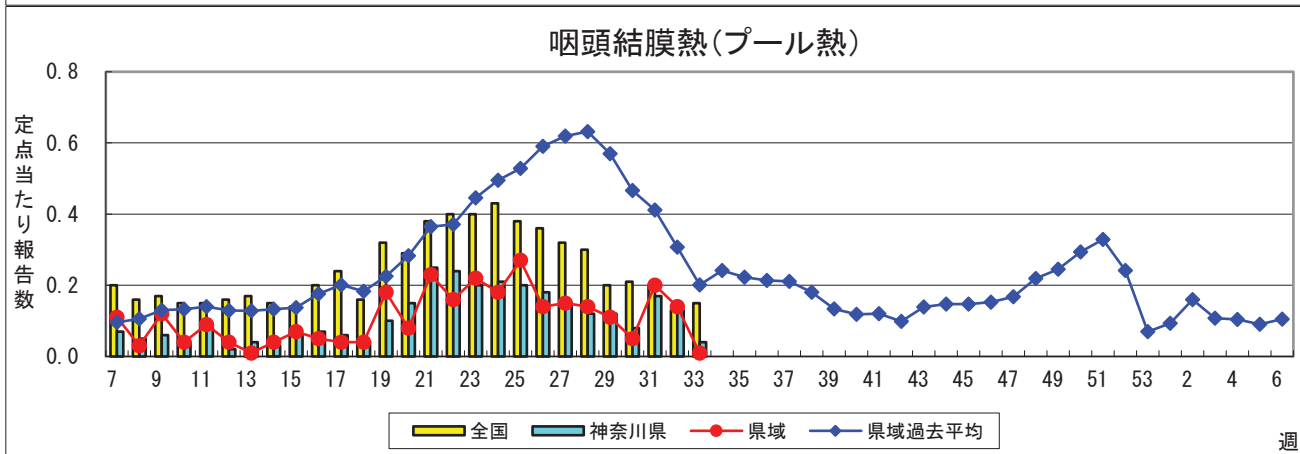
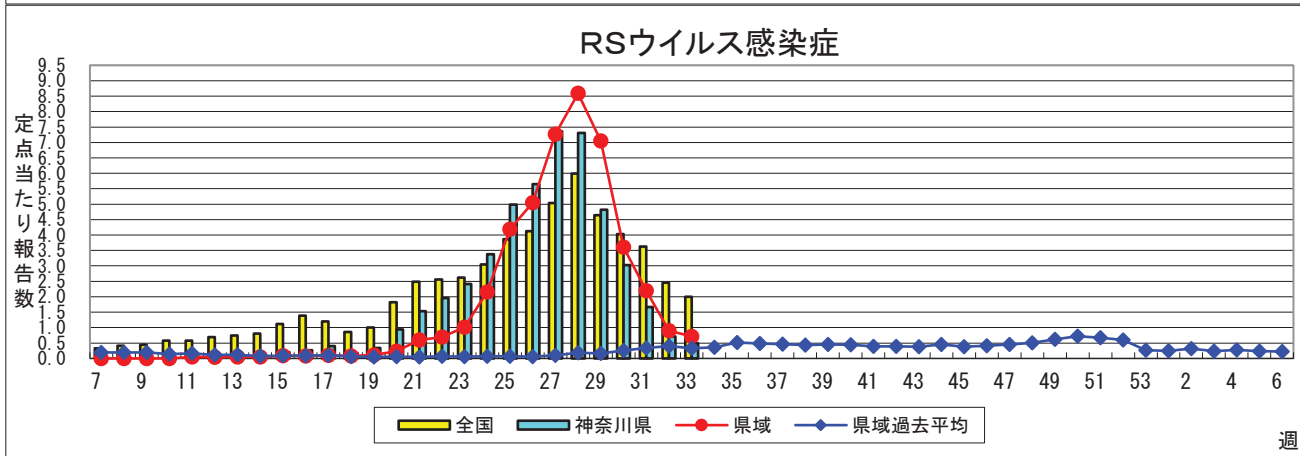
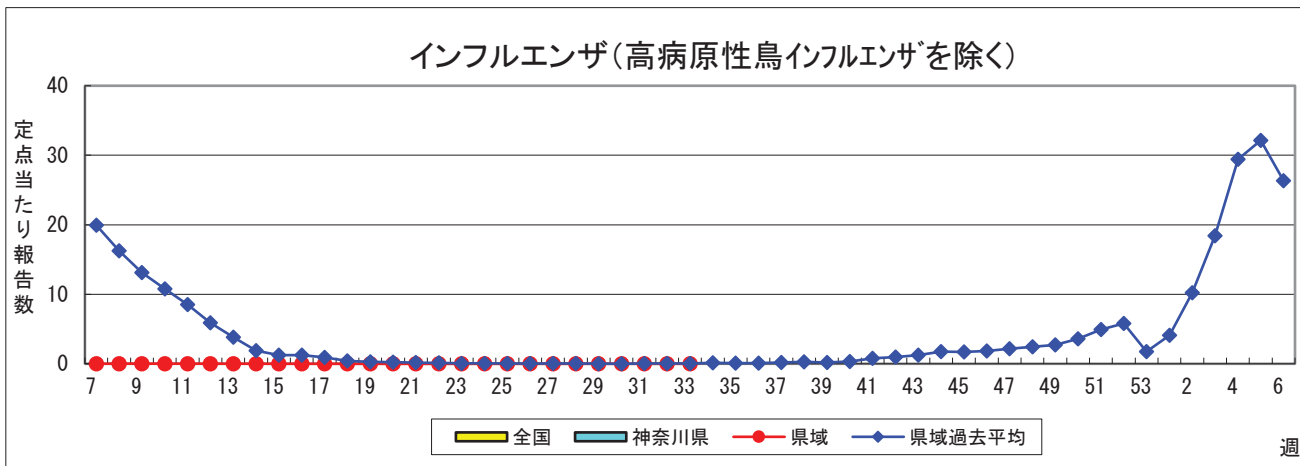
感染症発生動向調査事業は「感染症の予防及び感染症の患者に対する医療に関する法律」によって行われています。

*県域とは、神奈川県内の市町村のうち横浜市、川崎市、相模原市を除いた地域です

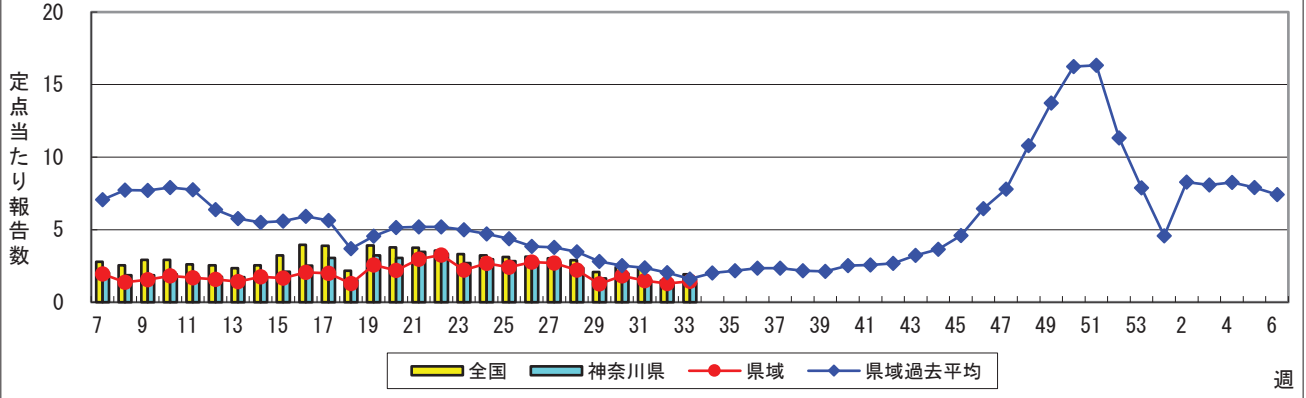
感染症発生動向調査: 週報対象疾患の時系列グラフ

※疾患名の括弧書きは、一般名称であり、正式名称ではありません。 2021年33週

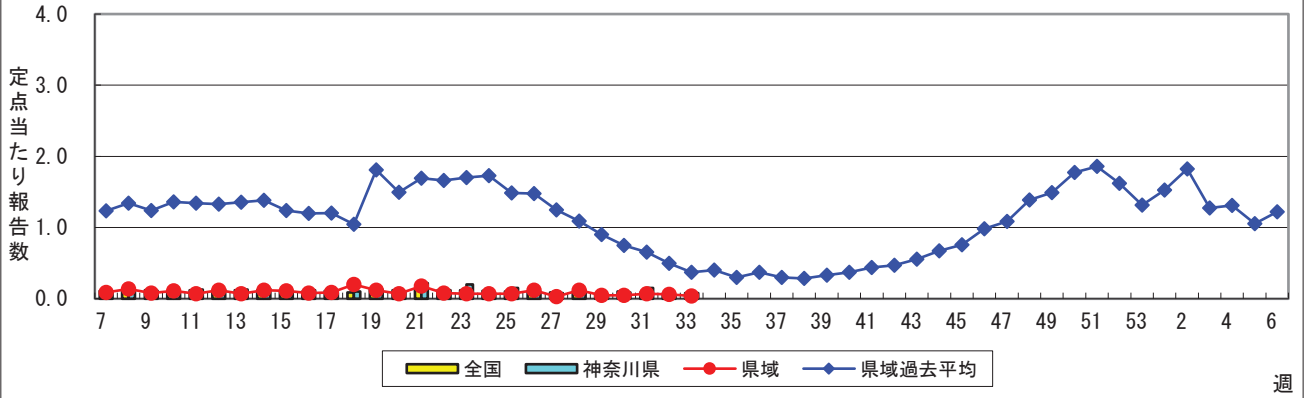
※神奈川県&県域(横浜市・川崎市・相模原市を除く)のデータです。(08月16日~08月22日)



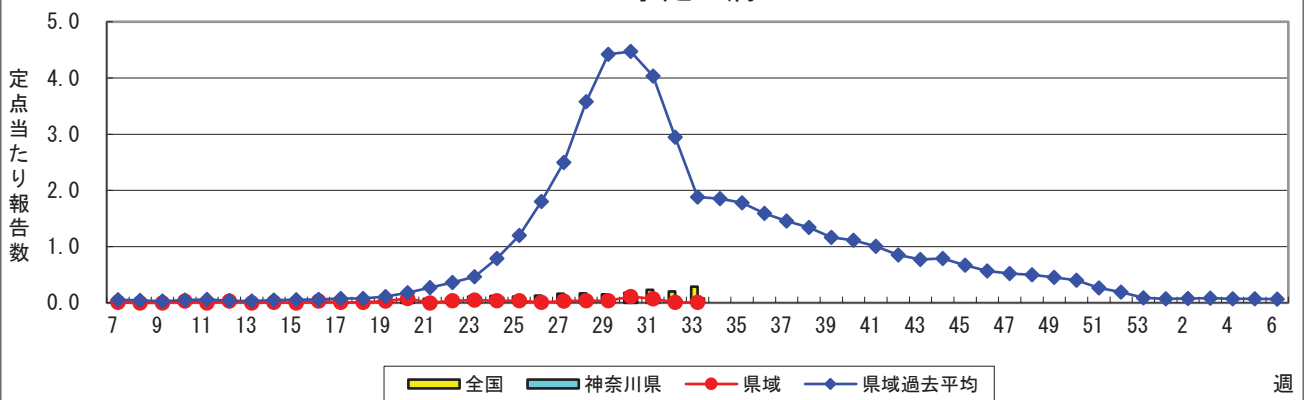
感染性胃腸炎



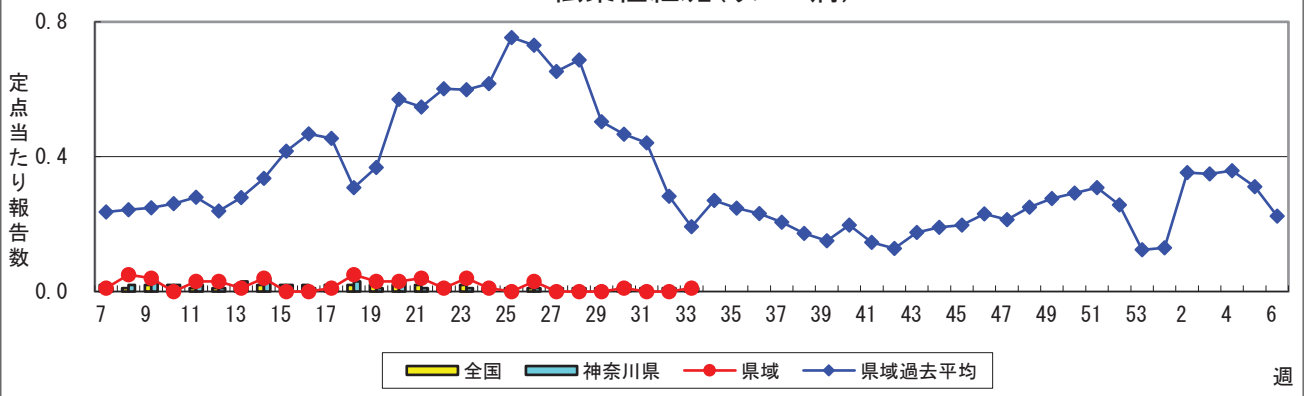
水痘(水ぼうそう)



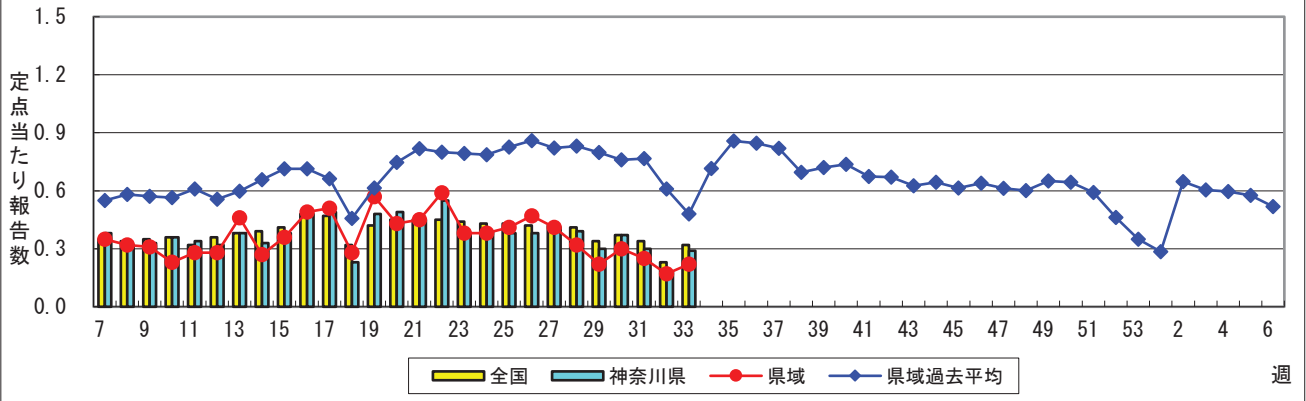
手足口病



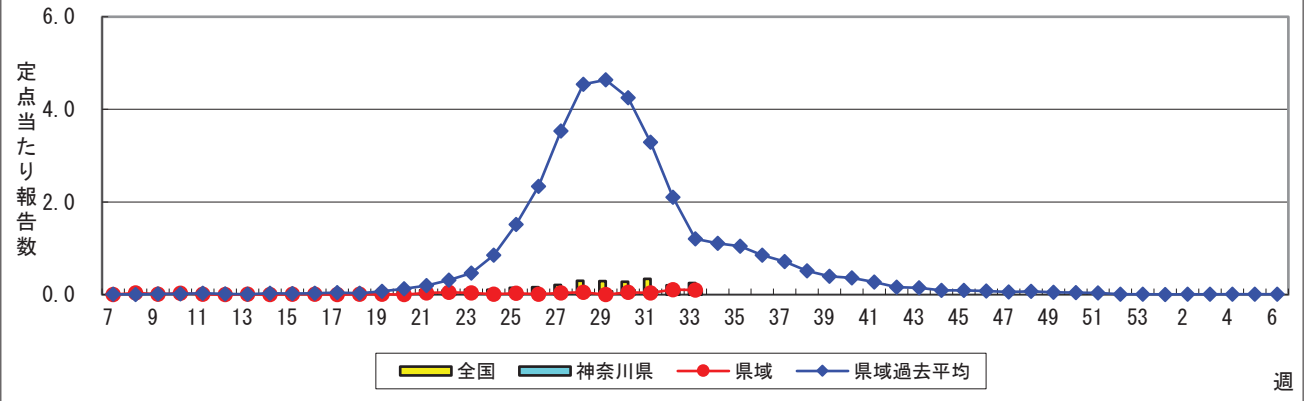
伝染性紅斑(リンゴ病)



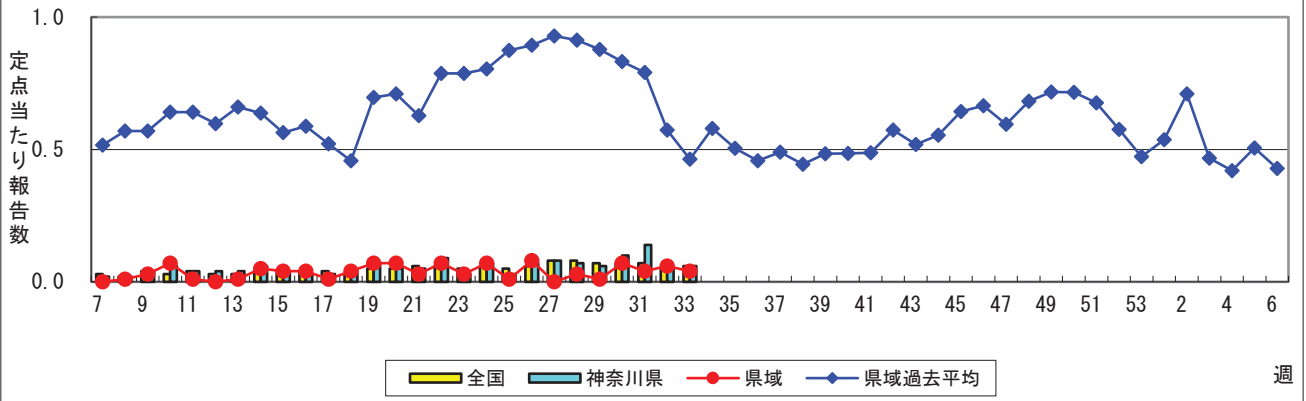
突発性発しん



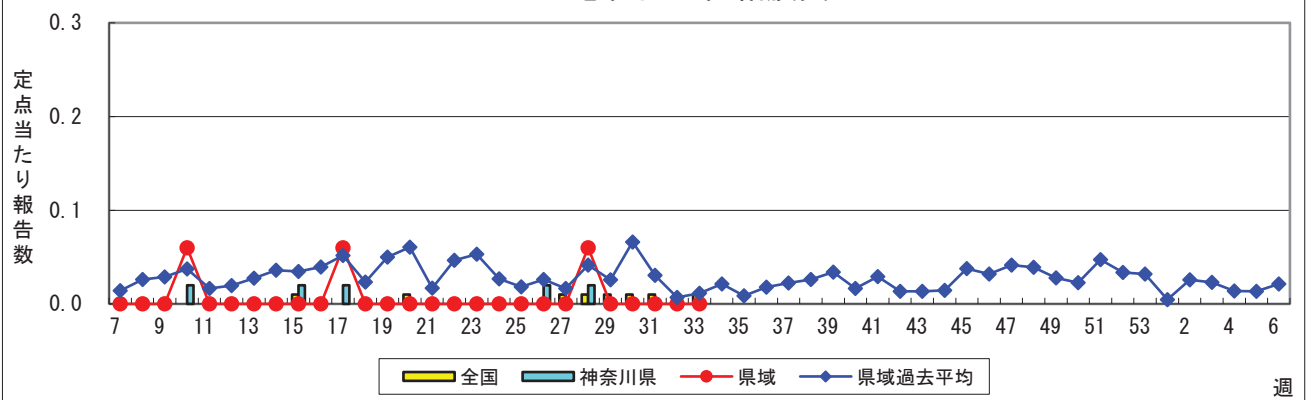
ヘルパンギーナ



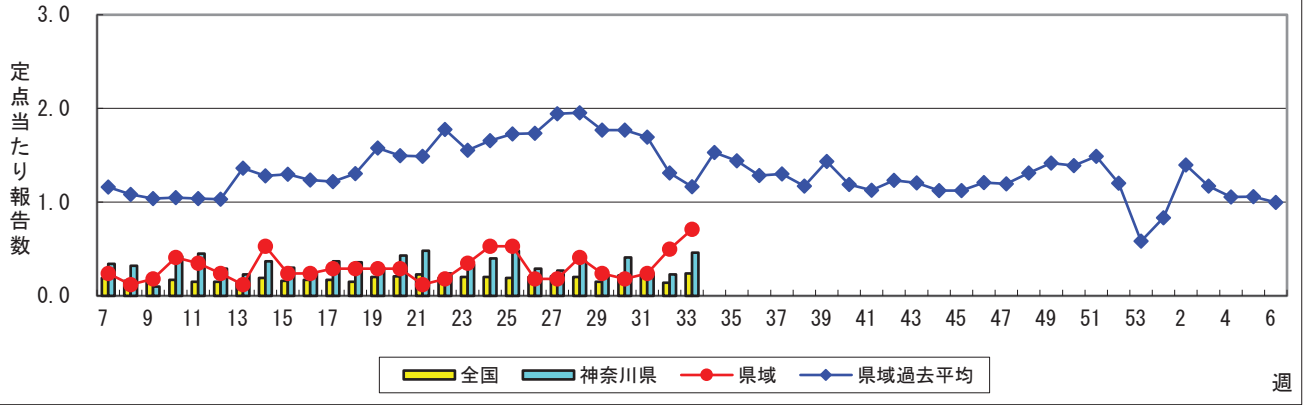
流行性耳下腺炎(おたふくかぜ)



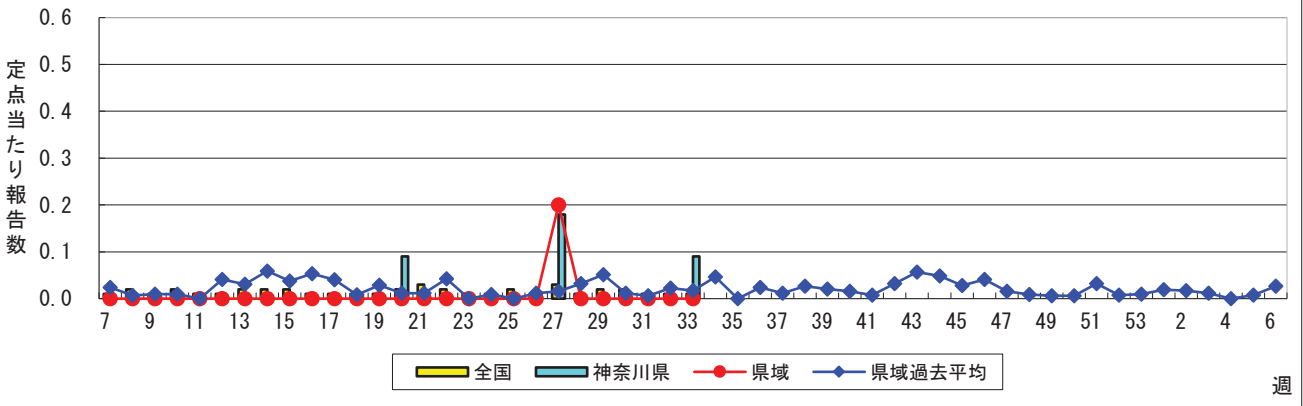
急性出血性結膜炎



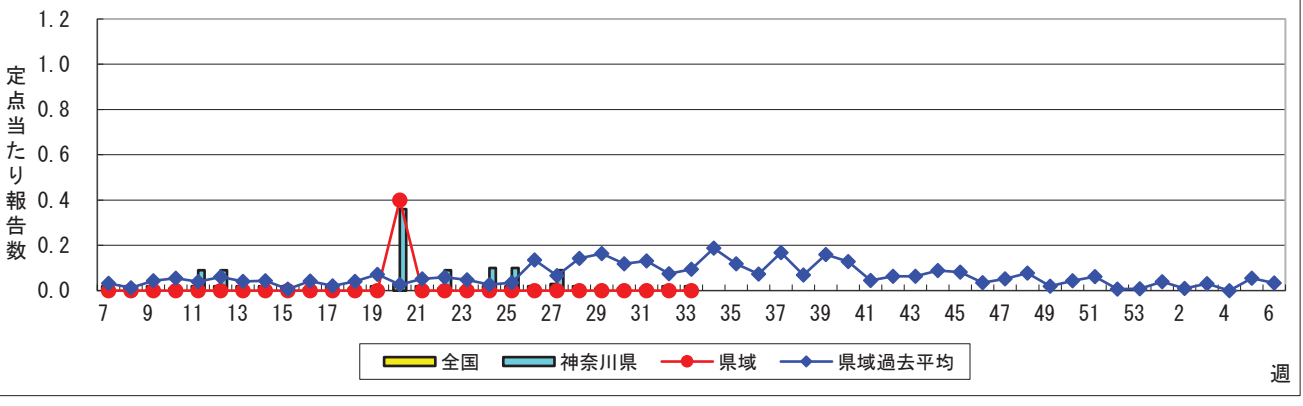
流行性角結膜炎



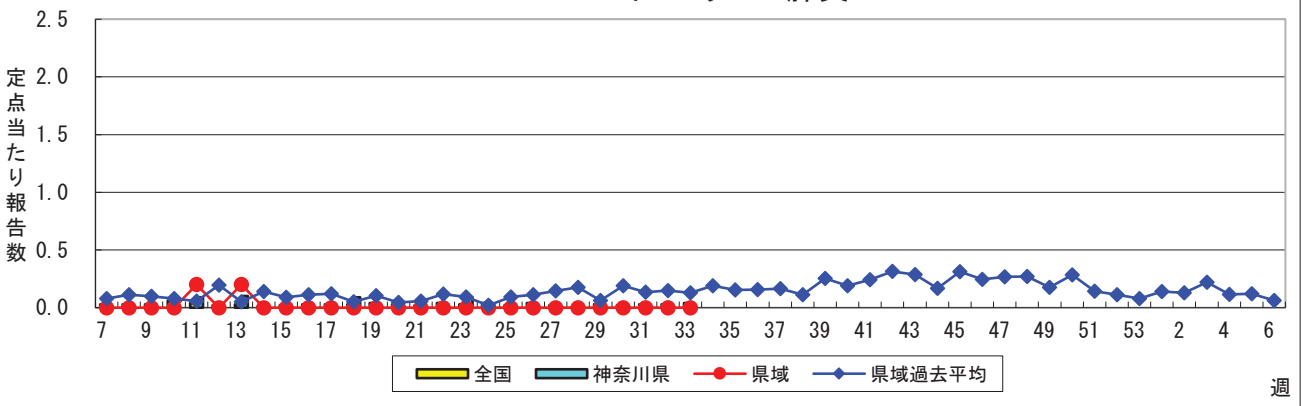
細菌性髄膜炎



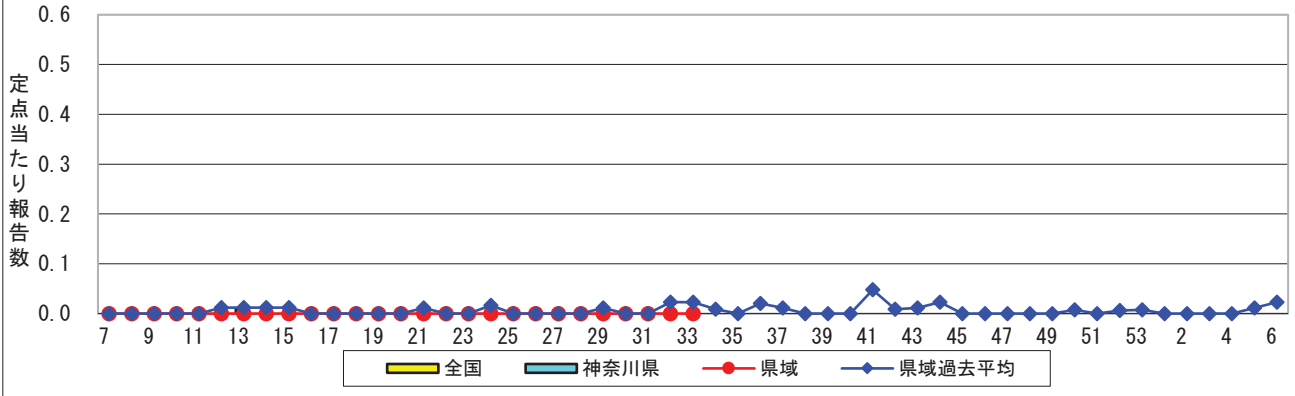
無菌性髄膜炎



マイコプラズマ肺炎



クラミジア肺炎(オウム病を除く)



感染性胃腸炎(ロタウイルス)

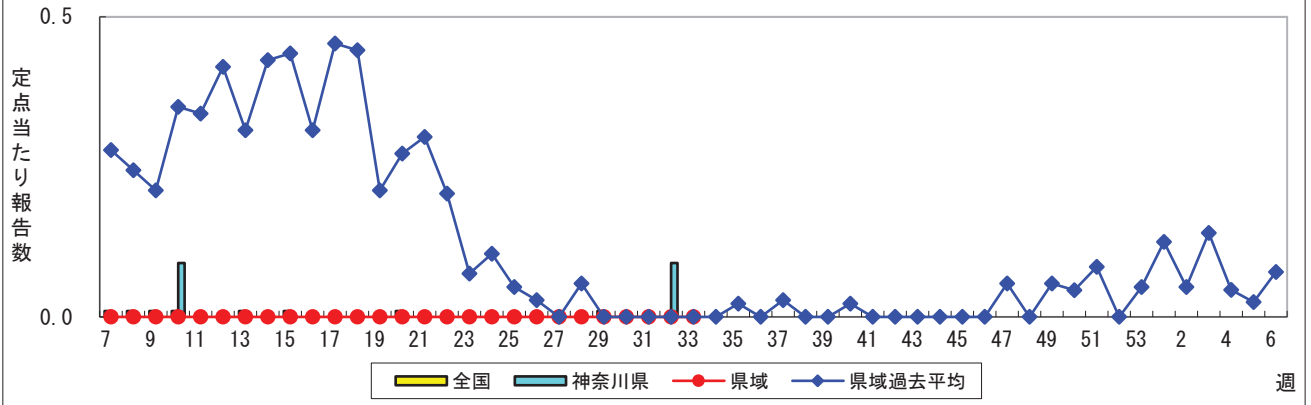


表1 報告数・定点当たり報告数 疾病、政令市・保健所別 (その1)

2021年33週(08月16日~08月22日)

神奈川県	インフルエンザ (高病原性鳥インフルエンザを 除く)		RSウイルス感染症		咽頭結膜熱		A群溶血性レンサ球菌 咽頭炎		感染性胃腸炎	
	報告数	定点当たり	報告数	定点当たり	報告数	定点当たり	報告数	定点当たり	報告数	定点当たり
全県	-	-	106	0.50	8	0.04	33	0.16	273	1.30
横浜市	-	-	34	0.43	5	0.06	7	0.09	67	0.85
川崎市	-	-	15	0.45	1	0.03	16	0.48	56	1.70
相模原市	-	-	6	0.23	1	0.04	8	0.31	46	1.77
県域 <small>(横浜市、川崎市、相模原市を除く)</small>	-	-	51	0.71	1	0.01	2	0.03	104	1.44
横須賀市	-	-	8	0.89	-	-	-	-	4	0.44
藤沢市	-	-	4	0.40	-	-	1	0.10	22	2.20
茅ヶ崎市	-	-	3	0.43	1	0.14	-	-	14	2.00
平塚	-	-	4	0.57	-	-	-	-	9	1.29
平塚 秦野センター	-	-	7	1.17	-	-	1	0.17	10	1.67
鎌倉	-	-	4	0.67	-	-	-	-	12	2.00
鎌倉 三崎センター	-	-	-	-	-	-	-	-	2	1.00
小田原	-	-	5	0.83	-	-	-	-	13	2.17
小田原 足柄上センター	-	-	-	-	-	-	-	-	-	-
厚木	-	-	13	1.18	-	-	-	-	17	1.55
厚木 大和センター	-	-	3	0.60	-	-	-	-	1	0.20

神奈川県	水痘		手足口病		伝染性紅斑		突発性発しん	
	報告数	定点当たり	報告数	定点当たり	報告数	定点当たり	報告数	定点当たり
全県	16	0.08	16	0.08	3	0.01	61	0.29
横浜市	10	0.13	7	0.09	1	0.01	24	0.30
川崎市	3	0.09	5	0.15	1	0.03	16	0.48
相模原市	-	-	3	0.12	-	-	5	0.19
県域 <small>(横浜市、川崎市、相模原市を除く)</small>	3	0.04	1	0.01	1	0.01	16	0.22
横須賀市	-	-	-	-	-	-	-	-
藤沢市	-	-	-	-	-	-	3	0.30
茅ヶ崎市	2	0.29	-	-	-	-	3	0.43
平塚	-	-	-	-	-	-	2	0.29
平塚 秦野センター	-	-	-	-	-	-	3	0.50
鎌倉	-	-	-	-	-	-	1	0.17
鎌倉 三崎センター	-	-	-	-	-	-	1	0.50
小田原	-	-	-	-	-	-	-	-
小田原 足柄上センター	-	-	-	-	-	-	-	-
厚木	1	0.09	1	0.09	1	0.09	2	0.18
厚木 大和センター	-	-	-	-	-	-	1	0.20

神奈川県	ヘルパンギーナ		流行性耳下腺炎		急性出血性結膜炎		流行性角結膜炎		細菌性髄膜炎	
	報告数	定点当たり	報告数	定点当たり	報告数	定点当たり	報告数	定点当たり	報告数	定点当たり
全県	19	0.09	13	0.06	-	-	23	0.46	1	0.09
横浜市	4	0.05	7	0.09	-	-	5	0.24	-	-
川崎市	6	0.18	1	0.03	-	-	1	0.11	1	0.50
相模原市	2	0.08	2	0.08	-	-	5	1.67	-	-
県域 <small>(横浜市、川崎市、相模原市を除く)</small>	7	0.10	3	0.04	-	-	12	0.71	-	-
横須賀市	2	0.22	-	-	-	-	1	0.50	-	-
藤沢市	2	0.20	-	-	-	-	6	2.00	-	-
茅ヶ崎市	-	-	2	0.29	-	-	-	-
平塚	1	0.14	-	-	-	-	-	-	-	-
平塚 秦野センター	-	-	-	-	-	-	-	-
鎌倉	2	0.33	1	0.17	-	-	1	1.00
鎌倉 三崎センター	-	-	-	-
小田原	-	-	-	-	-	-	1	1.00
小田原 足柄上センター	-	-	-	-	-	-
厚木	-	-	-	-	-	-	2	0.67	-	-
厚木 大和センター	-	-	-	-	-	-	1	0.50

表2 報告数・定点当たり報告数、疾病・年齢階級別
(全県及び横浜市・川崎市・相模原市を除く県域) (その1)

2021年33週(08月16日～08月22日)

*表2は、各保健福祉事務所からの最新の報告をもとに作成しているため、国の還元データである表1および表3の数値と一致しないことがあります。

インフルエンザ定点	項目	合計	～5か月	～11か月	1歳	2	3	4	5	6	7	8
インフルエンザ (高病原性鳥インフルエンザを除く)	全国	報告数	3	-	-	-	-	-	-	-	-	-
		定点当たり	0.00	-	-	-	-	-	-	-	-	-
	全県	報告数	-	-	-	-	-	-	-	-	-	-
		定点当たり	-	-	-	-	-	-	-	-	-	-
	県域	報告数	-	-	-	-	-	-	-	-	-	-
		定点当たり	-	-	-	-	-	-	-	-	-	-

小児科定点	項目	合計	～5か月	～11か月	1歳	2	3	4	5	6	7	8	
RSウイルス 感染症	全国	報告数	6,234	811	773	1,850	1,379	755	317	195	67	20	10
		定点当たり	2.00	0.26	0.25	0.59	0.44	0.24	0.10	0.06	0.02	0.01	0.00
	全県	報告数	106	16	16	38	22	10	2	1	-	-	-
		定点当たり	0.50	0.08	0.08	0.18	0.10	0.05	0.01	0.00	-	-	-
	県域	報告数	51	6	10	16	11	5	1	1	-	-	-
		定点当たり	0.71	0.08	0.14	0.22	0.15	0.07	0.01	0.01	-	-	-
咽頭結膜熱	全国	報告数	480	2	31	176	113	70	30	18	8	8	7
		定点当たり	0.15	0.00	0.01	0.06	0.04	0.02	0.01	0.01	0.00	0.00	0.00
	全県	報告数	8	-	-	4	3	1	-	-	-	-	-
		定点当たり	0.04	-	-	0.02	0.01	0.00	-	-	-	-	-
	県域	報告数	1	-	-	-	-	1	-	-	-	-	-
		定点当たり	0.01	-	-	-	-	0.01	-	-	-	-	-
A群溶血性 レンサ球菌咽頭 炎	全国	報告数	1,042	2	13	95	138	150	108	93	102	79	42
		定点当たり	0.33	0.00	0.00	0.03	0.04	0.05	0.03	0.03	0.03	0.03	0.01
	全県	報告数	33	-	-	-	6	8	4	2	2	3	1
		定点当たり	0.16	-	-	-	0.03	0.04	0.02	0.01	0.01	0.01	0.00
	県域	報告数	2	-	-	-	-	-	-	1	1	-	-
		定点当たり	0.03	-	-	-	-	-	-	0.01	0.01	-	-
感染性胃腸炎	全国	報告数	6,040	66	426	1,201	868	569	447	362	302	254	223
		定点当たり	1.93	0.02	0.14	0.38	0.28	0.18	0.14	0.12	0.10	0.08	0.07
	全県	報告数	273	1	18	46	43	25	22	19	11	9	11
		定点当たり	1.30	0.00	0.09	0.22	0.20	0.12	0.10	0.09	0.05	0.04	0.05
	県域	報告数	104	1	7	14	15	9	7	8	5	6	3
		定点当たり	1.44	0.01	0.10	0.19	0.21	0.13	0.10	0.11	0.07	0.08	0.04
水痘	全国	報告数	261	4	13	26	19	17	28	21	29	29	14
		定点当たり	0.08	0.00	0.00	0.01	0.01	0.01	0.01	0.01	0.01	0.01	0.00
	全県	報告数	16	-	1	1	-	1	3	1	-	4	2
		定点当たり	0.08	-	0.00	0.00	-	0.00	0.01	0.00	-	0.02	0.01
	県域	報告数	3	-	-	-	-	-	1	-	-	1	-
		定点当たり	0.04	-	-	-	-	-	0.01	-	-	0.01	-

インフルエンザ定点	項目	9	10-14	15-19	20-29	30-39	40-49	50-59	60-69	70-79	80歳以上	
インフルエンザ (高病原性鳥インフルエンザを除く)	全国	報告数	-	-	-	1	-	-	1	-	-	1
		定点当たり	-	-	-	0.00	-	-	0.00	-	-	0.00
	全県	報告数	-	-	-	-	-	-	-	-	-	-
		定点当たり	-	-	-	-	-	-	-	-	-	-
	県域	報告数	-	-	-	-	-	-	-	-	-	-
		定点当たり	-	-	-	-	-	-	-	-	-	-

小児科定点	項目	9	10-14	15-19	20歳以上	
RSウイルス 感染症	全国	報告数	11	11	-	35
		定点当たり	0.00	0.00	-	0.01
	全県	報告数	-	1	-	-
		定点当たり	-	0.00	-	-
	県域	報告数	-	1	-	-
		定点当たり	-	0.01	-	-
咽頭結膜熱	全国	報告数	5	6	-	6
		定点当たり	0.00	0.00	-	0.00
	全県	報告数	-	-	-	-
		定点当たり	-	-	-	-
	県域	報告数	-	-	-	-
		定点当たり	-	-	-	-
A群溶血性 レンサ球菌咽頭 炎	全国	報告数	47	88	21	64
		定点当たり	0.02	0.03	0.01	0.02
	全県	報告数	2	3	-	2
		定点当たり	0.01	0.01	-	0.01
	県域	報告数	-	-	-	-
		定点当たり	-	-	-	-
感染性胃腸炎	全国	報告数	167	556	114	485
		定点当たり	0.05	0.18	0.04	0.16
	全県	報告数	10	24	3	31
		定点当たり	0.05	0.11	0.01	0.15
	県域	報告数	8	12	1	8
		定点当たり	0.11	0.17	0.01	0.11
水痘	全国	報告数	14	31	7	9
		定点当たり	0.00	0.01	0.00	0.00
	全県	報告数	-	3	-	-
		定点当たり	-	0.01	-	-
	県域	報告数	-	1	-	-
		定点当たり	-	0.01	-	-

表2 報告数・定点当たり報告数、疾病・年齢階級別
(全県及び横浜市・川崎市・相模原市を除く県域) (その2)

2021年33週(08月16日~08月22日)

*表2は、各保健福祉事務所からの最新の報告をもとに作成しているため、国の還元データである表1および表3の数値と一致しないことがあります。

小児科定点		項目	合計	~5か月	~11か月	1歳
手足口病	全国	報告数	898	8	78	335
		定点当たり	0.29	0.00	0.02	0.11
	全県	報告数	16	-	2	5
		定点当たり	0.08	-	0.01	0.02
	県域	報告数	1	-	-	-
		定点当たり	0.01	-	-	-
伝染性紅斑	全国	報告数	35	-	-	14
		定点当たり	0.01	-	-	0.00
	全県	報告数	3	-	-	1
		定点当たり	0.01	-	-	0.00
	県域	報告数	1	-	-	-
		定点当たり	0.01	-	-	-
突発性発しん	全国	報告数	986	15	262	539
		定点当たり	0.32	0.00	0.08	0.17
	全県	報告数	61	2	23	27
		定点当たり	0.29	0.01	0.11	0.13
	県域	報告数	16	-	7	7
		定点当たり	0.22	-	0.10	0.10
ヘルパンギーナ	全国	報告数	782	2	58	274
		定点当たり	0.25	0.00	0.02	0.09
	全県	報告数	19	-	2	9
		定点当たり	0.09	-	0.01	0.04
	県域	報告数	7	-	-	4
		定点当たり	0.10	-	-	0.06
流行性耳下腺炎	全国	報告数	197	-	-	14
		定点当たり	0.06	-	-	0.00
	全県	報告数	13	-	-	1
		定点当たり	0.06	-	-	0.00
	県域	報告数	3	-	-	-
		定点当たり	0.04	-	-	-

小児科定点		項目	2	3	4	5	6	7	8	9	10-14	15-19	20歳以上	
手足口病	全国	報告数	233	93	67	34	21	10	6	2	7	-	4	
		定点当たり	0.07	0.03	0.02	0.01	0.01	0.00	0.00	0.00	0.00	0.00	-	0.00
	全県	報告数	2	1	3	-	1	-	-	-	-	2	-	-
		定点当たり	0.01	0.00	0.01	-	0.00	-	-	-	-	0.01	-	-
	県域	報告数	-	-	-	-	-	-	-	-	-	1	-	-
		定点当たり	-	-	-	-	-	-	-	-	-	0.01	-	-
伝染性紅斑	全国	報告数	8	3	4	2	1	-	2	-	1	-	-	
		定点当たり	0.00	0.00	0.00	0.00	0.00	-	0.00	-	0.00	-	-	-
	全県	報告数	1	-	-	-	1	-	-	-	-	-	-	-
		定点当たり	0.00	-	-	-	0.00	-	-	-	-	-	-	-
	県域	報告数	1	-	-	-	-	-	-	-	-	-	-	-
		定点当たり	0.01	-	-	-	-	-	-	-	-	-	-	-
突発性発しん	全国	報告数	118	28	13	7	2	-	-	1	1	-	-	
		定点当たり	0.04	0.01	0.00	0.00	0.00	-	-	0.00	0.00	0.00	-	-
	全県	報告数	4	3	1	1	-	-	-	-	-	-	-	-
		定点当たり	0.02	0.01	0.00	0.00	-	-	-	-	-	-	-	-
	県域	報告数	1	1	-	-	-	-	-	-	-	-	-	-
		定点当たり	0.01	0.01	-	-	-	-	-	-	-	-	-	-
ヘルパンギーナ	全国	報告数	225	122	39	25	15	4	2	3	6	2	5	
		定点当たり	0.07	0.04	0.01	0.01	0.00	0.00	0.00	0.00	0.00	0.00	0.00	0.00
	全県	報告数	3	1	1	2	1	-	-	-	-	-	-	-
		定点当たり	0.01	0.00	0.00	0.01	0.00	-	-	-	-	-	-	-
	県域	報告数	1	-	-	1	1	-	-	-	-	-	-	-
		定点当たり	0.01	-	-	0.01	0.01	-	-	-	-	-	-	-
流行性耳下腺炎	全国	報告数	18	22	33	33	17	18	14	7	16	2	3	
		定点当たり	0.01	0.01	0.01	0.01	0.01	0.01	0.01	0.00	0.00	0.01	0.00	0.00
	全県	報告数	1	4	1	2	2	1	1	-	-	-	-	-
		定点当たり	0.00	0.02	0.00	0.01	0.01	0.00	0.00	-	-	-	-	-
	県域	報告数	1	-	1	-	-	1	-	-	-	-	-	-
		定点当たり	0.01	-	0.01	-	-	0.01	-	-	-	-	-	-

表2 報告数・定点当たり報告数、疾病・年齢階級別
(全県及び横浜市・川崎市・相模原市を除く県域) (その3)

2021年33週(08月16日~08月22日)

*表2は、各保健福祉事務所からの最新の報告をもとに作成しているため、国の還元データである表1および表3の数値と一致しないことがあります。

眼科定点		項目	合計	~5か月	~11か月	1歳	2	3	4	5	6	7	8
急性出血性結膜炎	全国	報告数	6	-	-	-	-	-	-	-	-	-	-
		定点当たり	0.01	-	-	-	-	-	-	-	-	-	-
	全県	報告数	-	-	-	-	-	-	-	-	-	-	-
		定点当たり	-	-	-	-	-	-	-	-	-	-	-
	県域	報告数	-	-	-	-	-	-	-	-	-	-	-
		定点当たり	-	-	-	-	-	-	-	-	-	-	-
流行性角結膜炎	全国	報告数	167	1	-	2	2	3	2	2	1	-	2
		定点当たり	0.24	0.00	-	0.00	0.00	0.00	0.00	0.00	0.00	-	0.00
	全県	報告数	23	-	-	-	-	1	-	1	-	-	1
		定点当たり	0.46	-	-	-	-	0.02	-	0.02	-	-	0.02
	県域	報告数	12	-	-	-	-	-	-	1	-	-	-
		定点当たり	0.71	-	-	-	-	-	-	0.06	-	-	-

基幹定点(週報)		項目	合計	0歳	1-4	5-9	10-14	15-19	20-24	25-29	30-34	35-39	40-44
細菌性髄膜炎	全国	報告数	4	2	-	-	-	-	-	-	-	-	-
		定点当たり	0.01	0.00	-	-	-	-	-	-	-	-	-
	全県	報告数	1	-	-	-	-	-	-	-	-	-	-
		定点当たり	0.09	-	-	-	-	-	-	-	-	-	-
	県域	報告数	-	-	-	-	-	-	-	-	-	-	-
		定点当たり	-	-	-	-	-	-	-	-	-	-	-
無菌性髄膜炎	全国	報告数	9	1	-	-	1	-	-	1	1	-	-
		定点当たり	0.02	0.00	-	-	0.00	-	-	0.00	0.00	-	-
	全県	報告数	-	-	-	-	-	-	-	-	-	-	-
		定点当たり	-	-	-	-	-	-	-	-	-	-	-
	県域	報告数	-	-	-	-	-	-	-	-	-	-	-
		定点当たり	-	-	-	-	-	-	-	-	-	-	-
マイコプラズマ肺炎	全国	報告数	17	-	4	-	2	2	1	1	4	-	-
		定点当たり	0.04	-	0.01	-	0.00	0.00	0.00	0.00	0.01	-	-
	全県	報告数	-	-	-	-	-	-	-	-	-	-	-
		定点当たり	-	-	-	-	-	-	-	-	-	-	-
	県域	報告数	-	-	-	-	-	-	-	-	-	-	-
		定点当たり	-	-	-	-	-	-	-	-	-	-	-
クラミジア肺炎 (オウム病を除く)	全国	報告数	-	-	-	-	-	-	-	-	-	-	-
		定点当たり	-	-	-	-	-	-	-	-	-	-	-
	全県	報告数	-	-	-	-	-	-	-	-	-	-	-
		定点当たり	-	-	-	-	-	-	-	-	-	-	-
	県域	報告数	-	-	-	-	-	-	-	-	-	-	-
		定点当たり	-	-	-	-	-	-	-	-	-	-	-
感染性胃腸炎 (ロタウイルス)	全国	報告数	-	-	-	-	-	-	-	-	-	-	-
		定点当たり	-	-	-	-	-	-	-	-	-	-	-
	全県	報告数	-	-	-	-	-	-	-	-	-	-	-
		定点当たり	-	-	-	-	-	-	-	-	-	-	-
	県域	報告数	-	-	-	-	-	-	-	-	-	-	-
		定点当たり	-	-	-	-	-	-	-	-	-	-	-

眼科定点		項目	9	10-14	15-19	20-29	30-39	40-49	50-59	60-69	70歳以上
急性出血性結膜炎	全国	報告数	-	-	-	2	1	2	-	-	1
		定点当たり	-	-	-	0.00	0.00	0.00	-	-	0.00
	全県	報告数	-	-	-	-	-	-	-	-	-
		定点当たり	-	-	-	-	-	-	-	-	-
	県域	報告数	-	-	-	-	-	-	-	-	-
		定点当たり	-	-	-	-	-	-	-	-	-
流行性角結膜炎	全国	報告数	-	2	7	31	30	27	20	14	21
		定点当たり	-	0.00	0.01	0.04	0.04	0.04	0.03	0.02	0.03
	全県	報告数	-	-	-	6	3	4	2	1	4
		定点当たり	-	-	-	0.12	0.06	0.08	0.04	0.02	0.08
	県域	報告数	-	-	-	3	1	3	2	1	1
		定点当たり	-	-	-	0.18	0.06	0.18	0.12	0.06	0.06

基幹定点(週報)		項目	45-49	50-54	55-59	60-64	65-69	70歳以上
細菌性髄膜炎	全国	報告数	-	-	-	-	1	1
		定点当たり	-	-	-	-	0.00	0.00
	全県	報告数	-	-	-	-	1	-
		定点当たり	-	-	-	-	0.09	-
	県域	報告数	-	-	-	-	-	-
		定点当たり	-	-	-	-	-	-
無菌性髄膜炎	全国	報告数	-	2	-	1	1	1
		定点当たり	-	0.00	-	0.00	0.00	0.00
	全県	報告数	-	-	-	-	-	-
		定点当たり	-	-	-	-	-	-
	県域	報告数	-	-	-	-	-	-
		定点当たり	-	-	-	-	-	-
マイコプラズマ肺炎	全国	報告数	-	2	1	-	-	-
		定点当たり	-	0.00	0.00	-	-	-
	全県	報告数	-	-	-	-	-	-
		定点当たり	-	-	-	-	-	-
	県域	報告数	-	-	-	-	-	-
		定点当たり	-	-	-	-	-	-
クラミジア肺炎 (オウム病を除く)	全国	報告数	-	-	-	-	-	-
		定点当たり	-	-	-	-	-	-
	全県	報告数	-	-	-	-	-	-
		定点当たり	-	-	-	-	-	-
	県域	報告数	-	-	-	-	-	-
		定点当たり	-	-	-	-	-	-
感染性胃腸炎 (ロタウイルス)	全国	報告数	-	-	-	-	-	-
		定点当たり	-	-	-	-	-	-
	全県	報告数	-	-	-	-	-	-
		定点当たり	-	-	-	-	-	-
	県域	報告数	-	-	-	-	-	-
		定点当たり	-	-	-	-	-	-

表3 5週前～今週の推移 (その1)
 (全県及び横浜市・川崎市・相模原市を除く県域)

2021年33週(08月16日～08月22日)

疾病名	項目		5週前	4週前	3週前	2週前	1週前	今週
			28週	29週	30週	31週	32週	33週
			(07月12日 ～07月18 日)	(07月19日 ～07月25 日)	(07月26日 ～08月01 日)	(08月02日 ～08月08 日)	(08月09日 ～08月15 日)	(08月16日 ～08月22 日)
インフルエンザ (高病原性鳥インフルエンザを除く)	全県	報告数	-	-	-	-	-	-
		定点当たり	-	-	-	-	-	-
	県域	報告数	-	-	-	-	-	-
		定点当たり	-	-	-	-	-	-
RSウイルス 感染症	全県	報告数	1,644	1,084	670	318	130	106
		定点当たり	7.31	4.82	3.03	1.67	0.71	0.50
	県域	報告数	636	515	267	156	65	51
		定点当たり	8.59	7.05	3.61	2.20	0.90	0.71
咽頭結膜熱	全県	報告数	27	26	17	33	23	8
		定点当たり	0.12	0.12	0.08	0.17	0.13	0.04
	県域	報告数	10	8	4	14	10	1
		定点当たり	0.14	0.11	0.05	0.20	0.14	0.01
A群溶血性レンサ球菌咽頭炎	全県	報告数	72	60	72	62	26	33
		定点当たり	0.32	0.27	0.33	0.33	0.14	0.16
	県域	報告数	12	14	13	5	4	2
		定点当たり	0.16	0.19	0.18	0.07	0.06	0.03
感染性胃腸炎	全県	報告数	530	372	437	291	222	273
		定点当たり	2.36	1.65	1.98	1.53	1.22	1.30
	県域	報告数	164	92	134	105	93	104
		定点当たり	2.22	1.26	1.81	1.48	1.29	1.44
水痘	全県	報告数	26	11	20	28	10	16
		定点当たり	0.12	0.05	0.09	0.15	0.05	0.08
	県域	報告数	9	4	4	5	4	3
		定点当たり	0.12	0.05	0.05	0.07	0.06	0.04
手足口病	全県	報告数	14	12	22	18	7	16
		定点当たり	0.06	0.05	0.10	0.09	0.04	0.08
	県域	報告数	3	3	8	5	1	1
		定点当たり	0.04	0.04	0.11	0.07	0.01	0.01
伝染性紅斑	全県	報告数	2	1	4	-	1	3
		定点当たり	0.01	0.00	0.02	-	0.01	0.01
	県域	報告数	-	-	1	-	-	1
		定点当たり	-	-	0.01	-	-	0.01
突発性発しん	全県	報告数	88	68	81	57	32	61
		定点当たり	0.39	0.30	0.37	0.30	0.18	0.29
	県域	報告数	24	16	22	18	12	16
		定点当たり	0.32	0.22	0.30	0.25	0.17	0.22

表3 5週前～今週の推移 (その2)
 (全県及び横浜市・川崎市・相模原市を除く県域)

2021年33週(08月16日～08月22日)

疾病名	項目		5週前	4週前	3週前	2週前	1週前	今週
			28週	29週	30週	31週	32週	33週
			(07月12日 ～07月18 日)	(07月19日 ～07月25 日)	(07月26日 ～08月01 日)	(08月02日 ～08月08 日)	(08月09日 ～08月15 日)	(08月16日 ～08月22 日)
ヘルパンギーナ	全県	報告数	13	16	21	17	14	19
		定点当たり	0.06	0.07	0.10	0.09	0.08	0.09
	県域	報告数	4	-	4	3	8	7
		定点当たり	0.05	-	0.05	0.04	0.11	0.10
流行性耳下腺炎	全県	報告数	15	14	21	27	9	13
		定点当たり	0.07	0.06	0.10	0.14	0.05	0.06
	県域	報告数	2	1	5	3	4	3
		定点当たり	0.03	0.01	0.07	0.04	0.06	0.04
急性出血性結膜炎	全県	報告数	1	-	-	-	-	-
		定点当たり	0.02	-	-	-	-	-
	県域	報告数	1	-	-	-	-	-
		定点当たり	0.06	-	-	-	-	-
流行性角結膜炎	全県	報告数	18	11	21	10	9	23
		定点当たり	0.37	0.22	0.41	0.24	0.23	0.46
	県域	報告数	7	4	3	4	8	12
		定点当たり	0.41	0.24	0.18	0.24	0.50	0.71
細菌性髄膜炎	全県	報告数	-	-	-	-	-	1
		定点当たり	-	-	-	-	-	0.09
	県域	報告数	-	-	-	-	-	-
		定点当たり	-	-	-	-	-	-
無菌性髄膜炎	全県	報告数	-	-	-	-	-	-
		定点当たり	-	-	-	-	-	-
	県域	報告数	-	-	-	-	-	-
		定点当たり	-	-	-	-	-	-
マイコプラズマ肺炎	全県	報告数	-	-	-	-	-	-
		定点当たり	-	-	-	-	-	-
	県域	報告数	-	-	-	-	-	-
		定点当たり	-	-	-	-	-	-
クラミジア肺炎 (オウム病を除く)	全県	報告数	-	-	-	-	-	-
		定点当たり	-	-	-	-	-	-
	県域	報告数	-	-	-	-	-	-
		定点当たり	-	-	-	-	-	-
感染性胃腸炎 (ロタウイルス)	全県	報告数	-	-	-	-	1	-
		定点当たり	-	-	-	-	0.09	-
	県域	報告数	-	-	-	-	-	-
		定点当たり	-	-	-	-	-	-