



今週の注目感染症

～RSウイルス感染症～

神奈川県では、今週のRSウイルス感染症報告数が130件（定点当たり0.71）で4週連続減少しています。近年は7～8月頃から報告が増える傾向がありましたが今年度は5月中旬ごろより発生数の増加がみられていました。

RSウイルス感染症は、RSウイルスの感染による、乳幼児に多くみられる急性呼吸器感染症です。発熱、鼻水などの症状が続き、多くは軽症で治りますが、乳児（特に生後3か月未満）や基礎疾患を持つ小児が感染すると、細気管支炎や肺炎を起こして重症化するリスクが高くなります。感染している人の咳やくしゃみに含まれるウイルスを吸い込むことや、ウイルスの付着した手で口や鼻などの粘膜を触ることで感染します。流水・石鹸による十分な手洗い、手指消毒、手を触れる場所の消毒、咳エチケット（咳・くしゃみが出る場合はマスク着用）などを行い、感染を予防しましょう。

～新型コロナウイルス感染症～

今週の報告数は13824例となり、前週12148例から増加しています（※患者情報の変更により、前週と数字が異なる場合があります）。

神奈川県では、4月20日より横浜市、川崎市、相模原市が、4月28日より鎌倉市、厚木市、大和市、海老名市、座間市、綾瀬市が、5月12日より、横須賀市、藤沢市、茅ヶ崎市、逗子市、三浦市、伊勢原市、葉山町、寒川町が、6月1日より、平塚市、小田原市、秦野市が、まん延防止等重点措置の対象地域になりました。7月12日以降は横浜市、川崎市、相模原市、厚木市の4市が対象地域となりましたが、7月22日から県内全市町に対象地域が拡大されました。さらに政府より神奈川県全域に対して緊急事態宣言が発出されました。適用期間は8月2日から9月12日までです。（詳しくは、神奈川県ホームページ参照）

引き続き、3密（密集、密接、密閉）の回避、マスク着用、手指衛生（手洗い、アルコール消毒）などを心がけ、感染拡大を防ぎましょう。

今週の全数把握対象疾患

（当該週の国による集計及び各保健福祉事務所からの報告をもとに期日を決めて集計しているため、集計数が前後することがあります。）

分類	対象疾患	内訳				神奈川県 (今週)	神奈川県 (2021年累計)
		県域	横浜市	川崎市	相模原市		
二類	結核	7	3	3		13	685
三類	腸管出血性大腸菌感染症	1	5	1		7	167
四類	レジオネラ症		1			1	63
五類	侵襲性肺炎球菌感染症		1			1	47
	梅毒	1	2	2		5	167

全数把握対象疾患情報

- ・結核13例：年齢群は20歳代1例、30歳代1例、50歳代3例、70歳代3例、80歳代3例、90歳代2例、病型は肺結核7例、粟粒結核1例、結核性胸膜炎1例、腸結核1例、無症状病原体保有者3例
- ・腸管出血性大腸菌感染症7例：年齢群は20歳代3例、50歳代2例、60歳代1例、70歳代1例、血清型・毒素型はO26VT1 2例、O157VT2 3例、O157VT1VT2 1例、O157VT不明1例、推定感染経路は経口感染3例、接触感染1例、不明3例、推定感染地域は神奈川県4例、不明3例
- ・レジオネラ症1例：年齢群は70歳代、病型は肺炎型、推定感染経路は水系感染、推定感染地域は神奈川県
- ・侵襲性肺炎球菌感染症1例：年齢群は80歳代、推定感染経路は飛沫・飛沫核感染、推定感染地域は神奈川県ワクチン接種歴は不明
- ・梅毒5例：年齢群は20歳代1例、40歳代2例、50歳代1例、90歳代1例、病型は早期顕症梅毒Ⅰ期1例、早期顕症梅毒Ⅱ期2例、無症状病原体保有者2例、推定感染経路は性的接触3例、不明2例、推定感染地域は神奈川県2例、国内都道府県不明2例、不明1例

新型インフルエンザ等感染症

- ・新型コロナウイルス感染症 13824例

今週の定点把握対象疾患

- ・咽頭結膜熱の定点当たり報告数が鎌倉保健福祉事務所三崎センターで3.00で警報レベルです。
- ・水痘の定点当たり報告数が鎌倉保健福祉事務所三崎センターで1.00で注意報レベルです。

神奈川県感染症情報センター

神奈川県衛生研究所 企画情報部 衛生情報課

TEL:0467-83-4400(代表)

FAX:0467-89-5211(企画情報部)

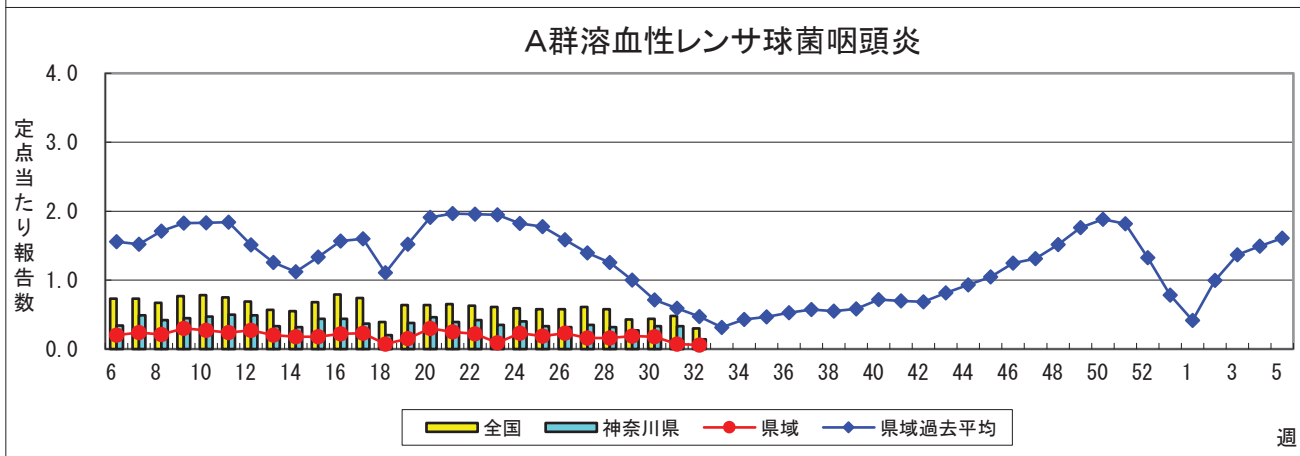
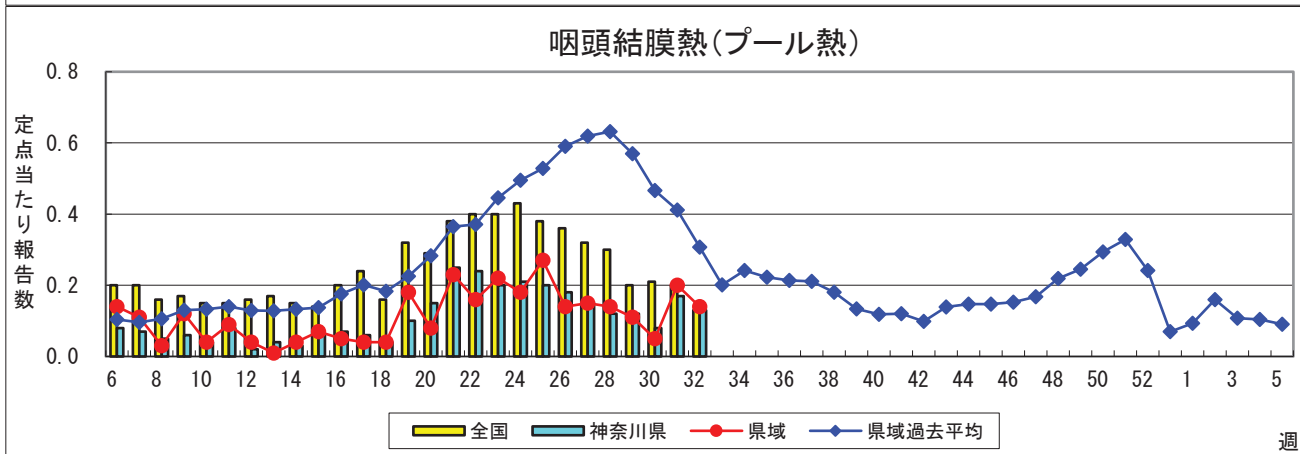
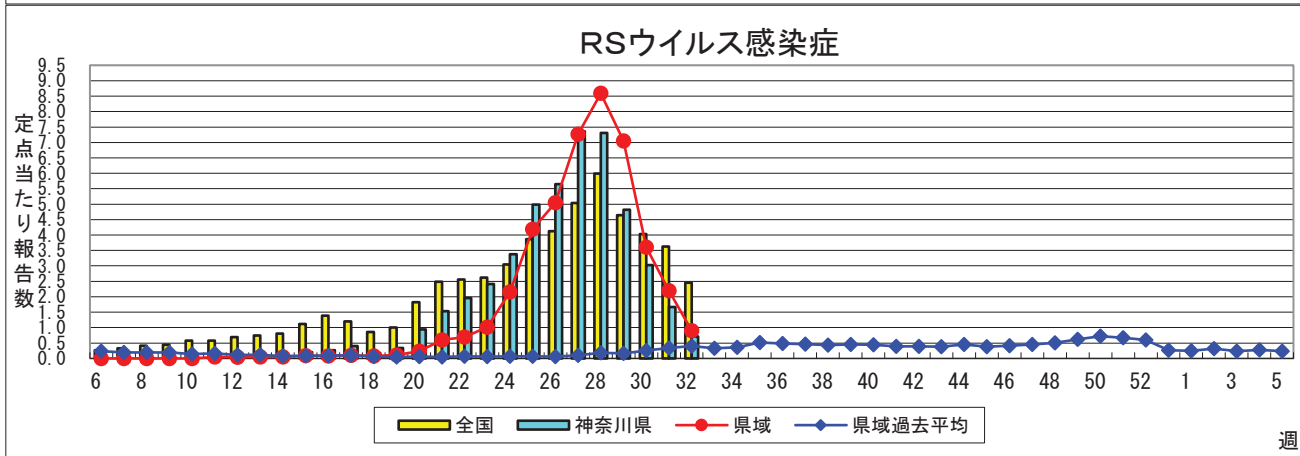
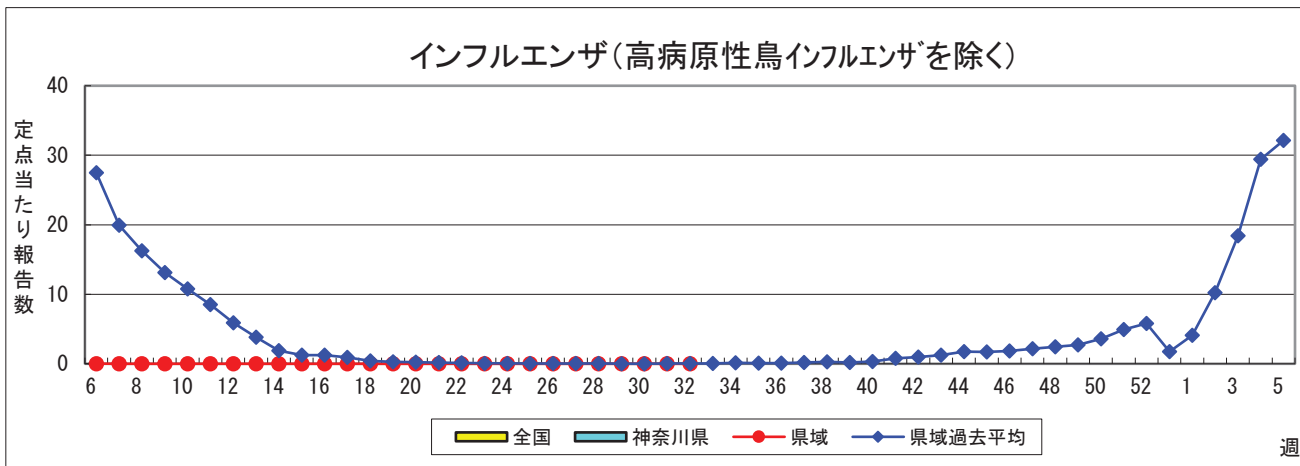
感染症発生動向調査事業は「感染症の予防及び感染症の患者に対する医療に関する法律」によって行われています。

*県域とは、神奈川県内の市町村のうち横浜市、川崎市、相模原市を除いた地域です

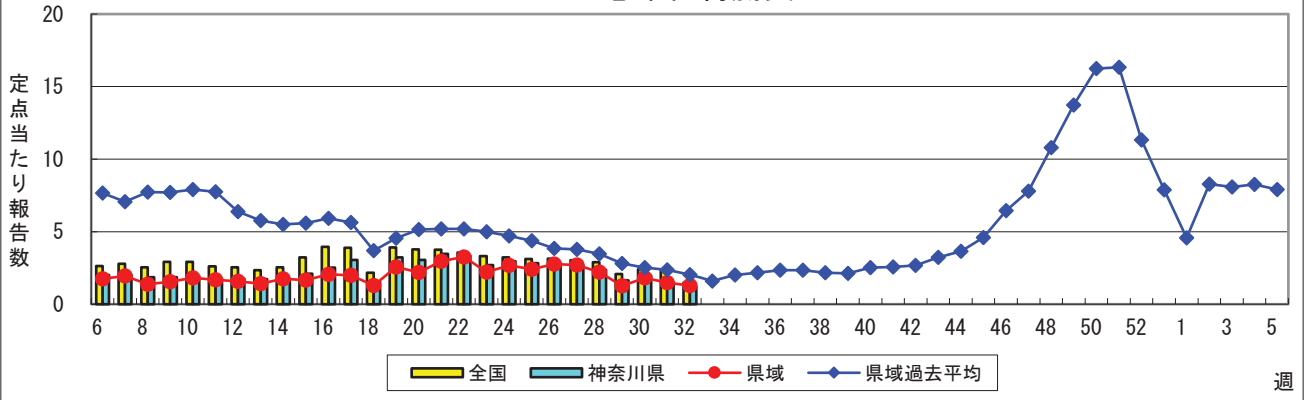
感染症発生動向調査: 週報対象疾患の時系列グラフ

※疾患名の括弧書きは、一般名称であり、正式名称ではありません。 2021年32週

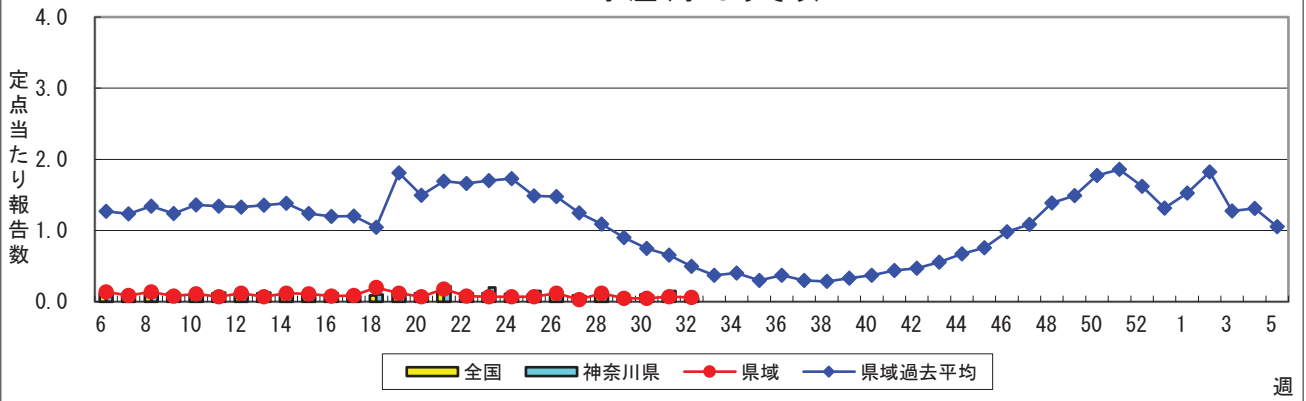
※神奈川県&県域(横浜市・川崎市・相模原市を除く)のデータです。(08月09日~08月15日)



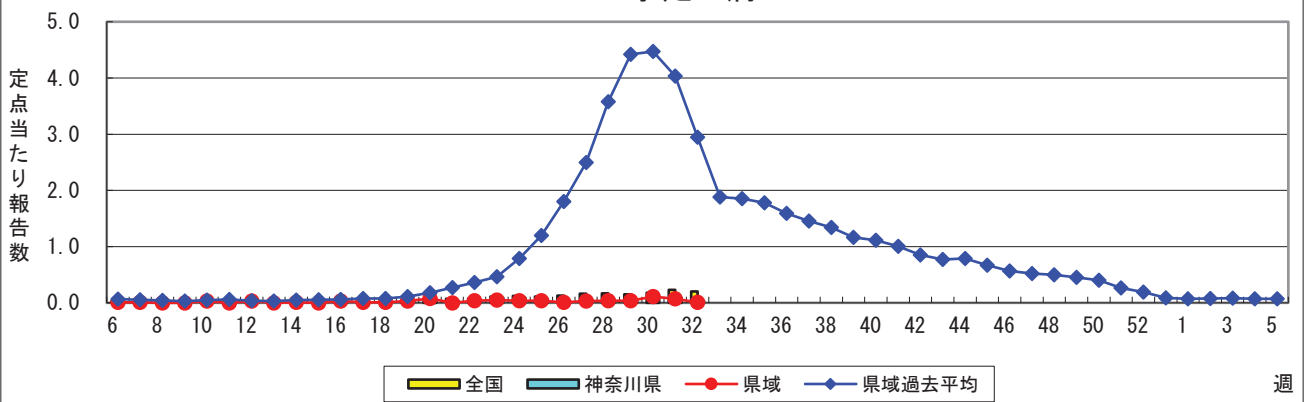
感染性胃腸炎



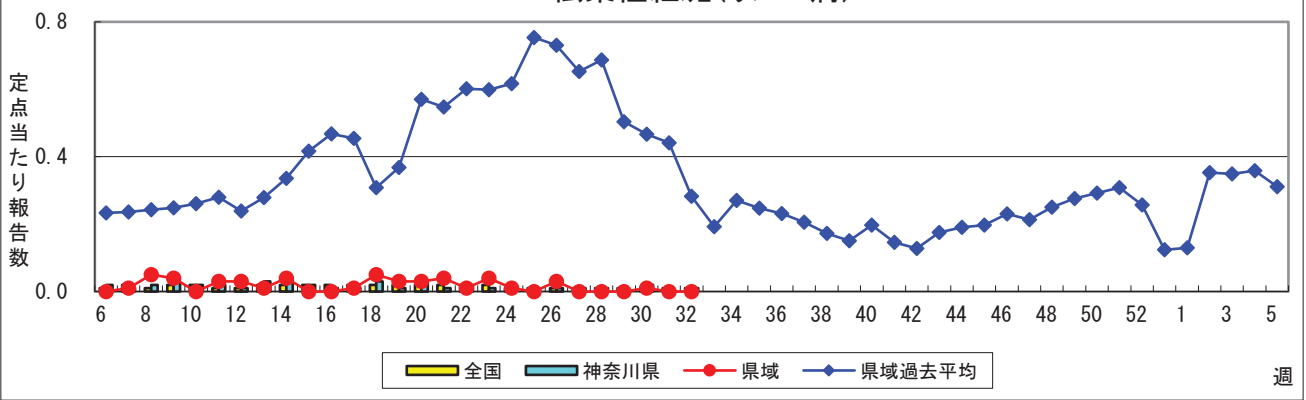
水痘(水ぼうそう)



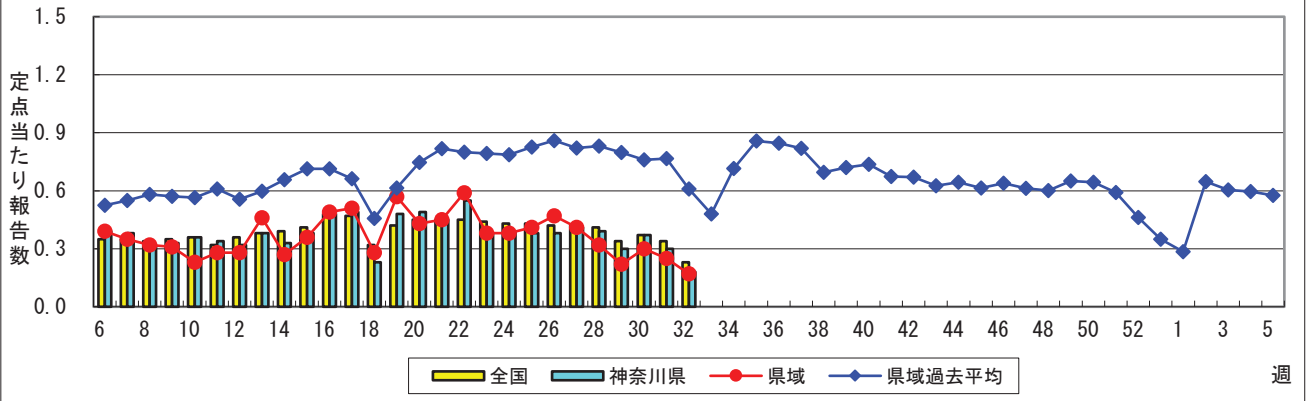
手足口病



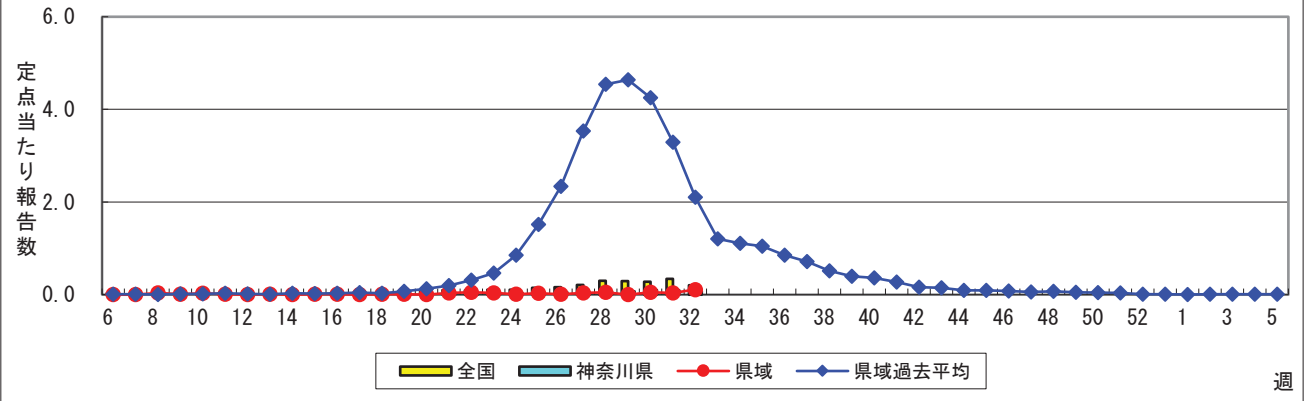
伝染性紅斑(リンゴ病)



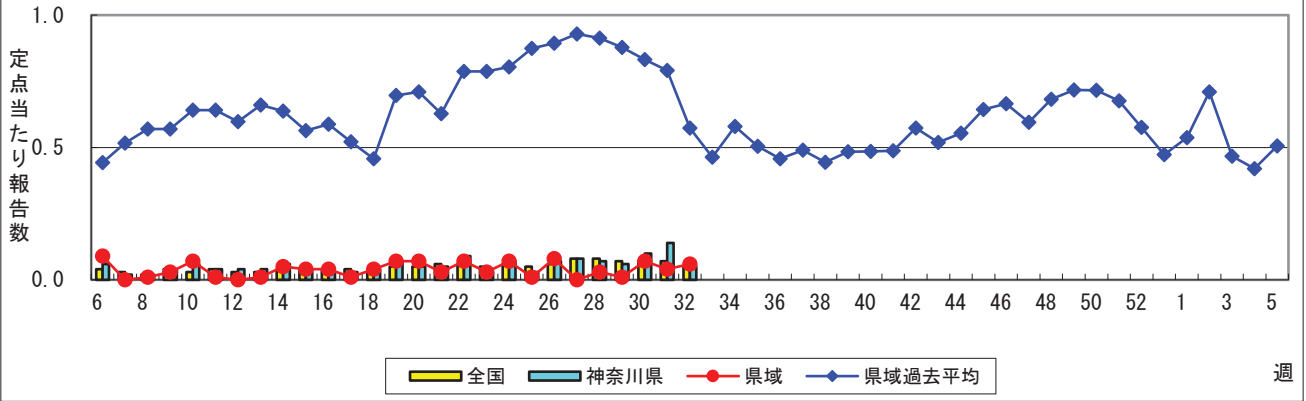
突発性発しん



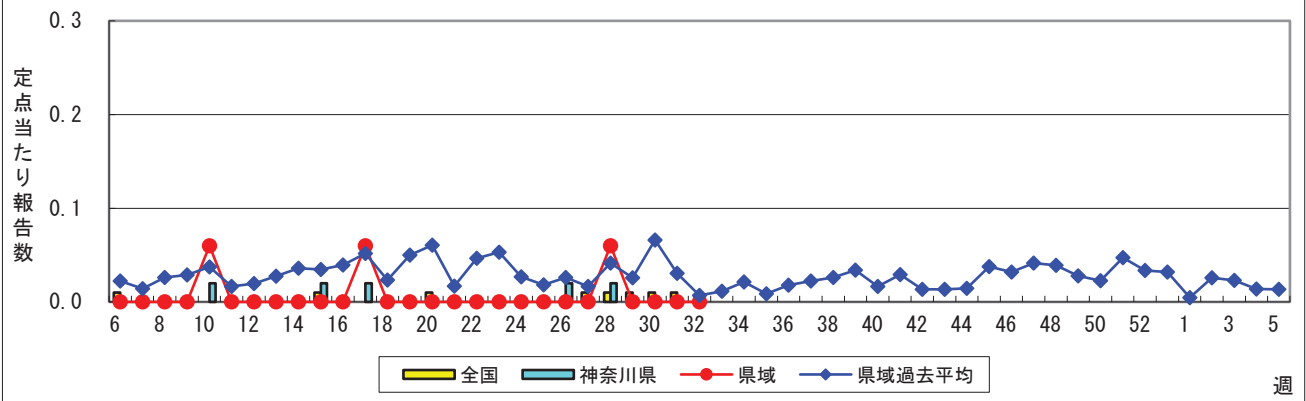
ヘルパンギーナ



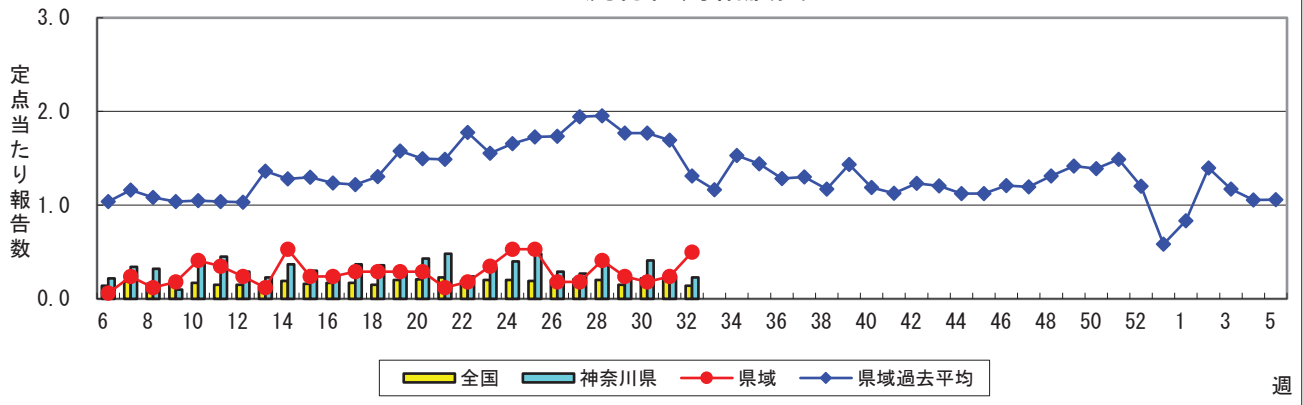
流行性耳下腺炎(おたふくかぜ)



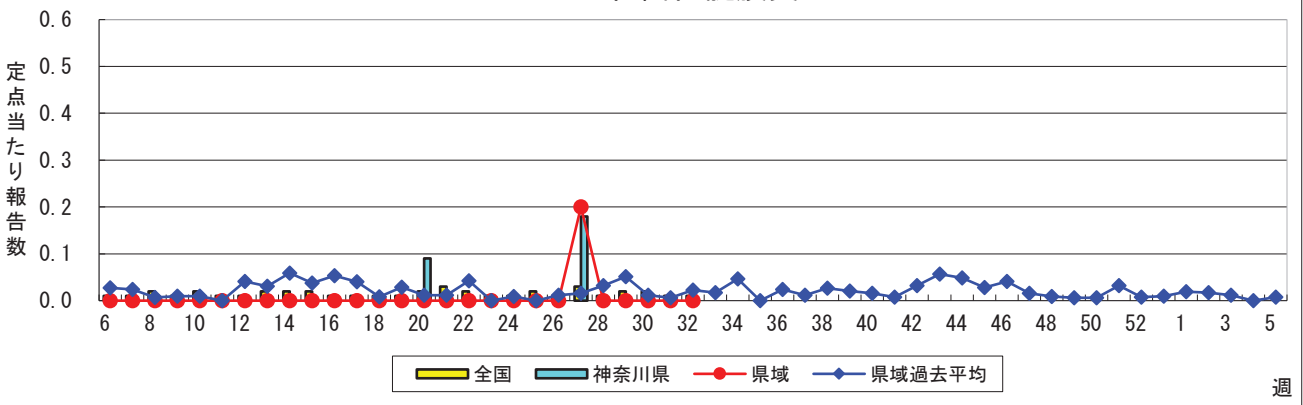
急性出血性結膜炎



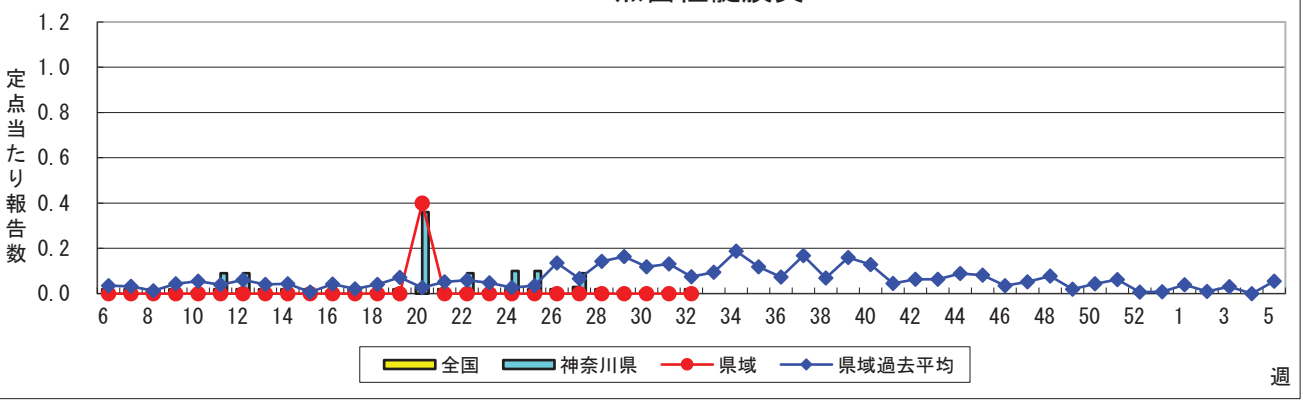
流行性角結膜炎



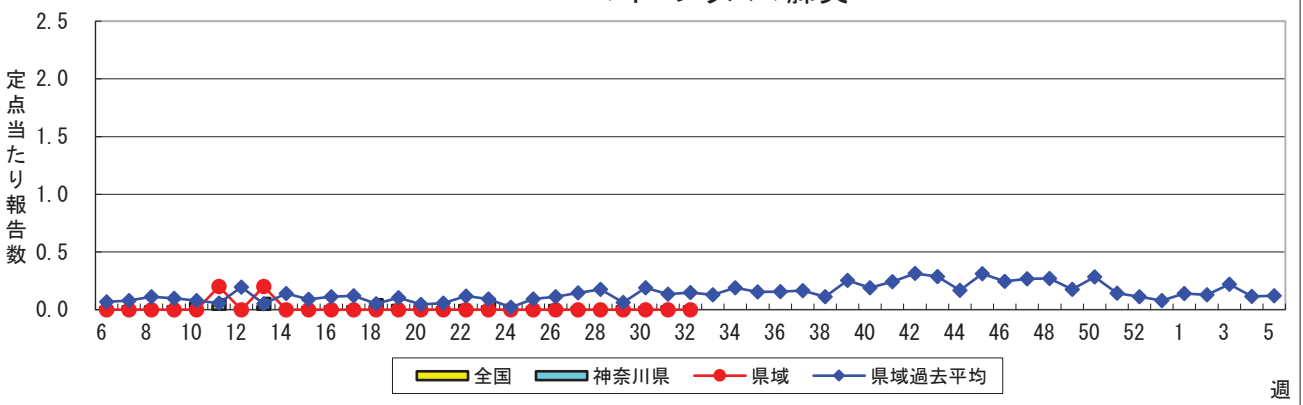
細菌性髄膜炎



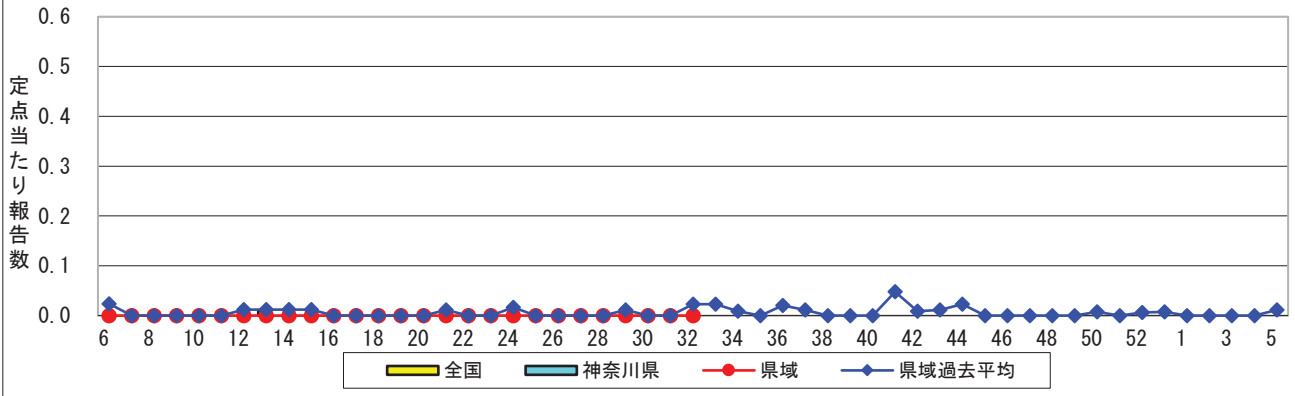
無菌性髄膜炎



マイコプラズマ肺炎



クラミジア肺炎(オウム病を除く)



感染性胃腸炎(ロタウイルス)

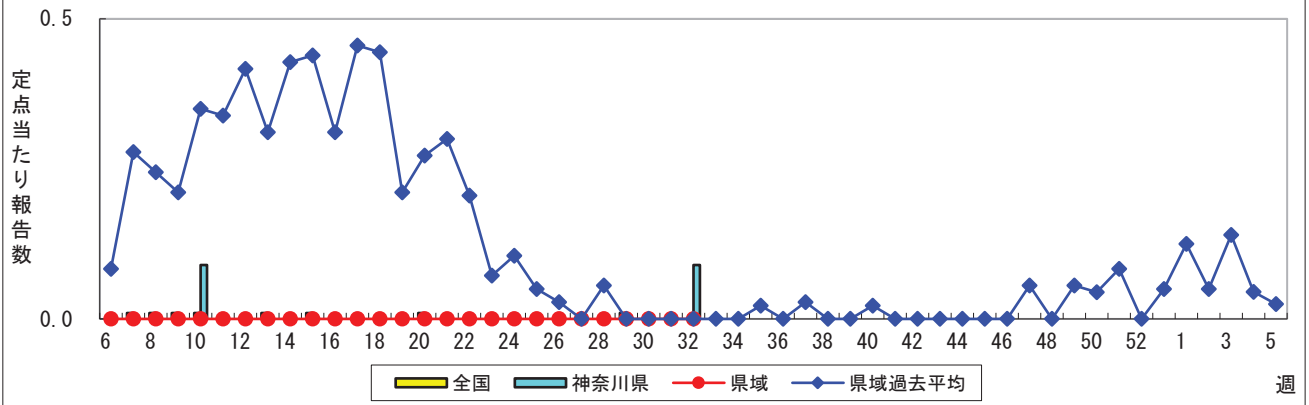


表1 報告数・定点当たり報告数 疾病、政令市・保健所別 (その1)

2021年32週(08月09日~08月15日)

神奈川県	インフルエンザ (高病原性鳥インフルエンザを 除く)		RSウイルス感染症		咽頭結膜熱		A群溶血性レンサ球菌 咽頭炎		感染性胃腸炎	
	報告数	定点当たり	報告数	定点当たり	報告数	定点当たり	報告数	定点当たり	報告数	定点当たり
全県	-	-	130	0.71	23	0.13	26	0.14	222	1.22
横浜市	-	-	46	0.70	2	0.03	4	0.06	46	0.70
川崎市	-	-	11	0.42	1	0.04	10	0.38	53	2.04
相模原市	-	-	8	0.44	10	0.56	8	0.44	30	1.67
県域 (横浜市、川崎市、相模原市を除く)	-	-	65	0.90	10	0.14	4	0.06	93	1.29
横須賀市	-	-	15	1.67	-	-	-	-	4	0.44
藤沢市	-	-	6	0.60	2	0.20	-	-	16	1.60
茅ヶ崎市	-	-	1	0.17	-	-	-	-	3	0.50
平塚	-	-	8	1.14	-	-	3	0.43	7	1.00
平塚 秦野センター	-	-	10	1.67	-	-	-	-	10	1.67
鎌倉	-	-	2	0.33	1	0.17	-	-	13	2.17
鎌倉 三崎センター	-	-	-	-	6	3.00	-	-	-	-
小田原	-	-	11	1.83	-	-	-	-	5	0.83
小田原 足柄上センター	-	-	-	-	-	-	-	-	-	-
厚木	-	-	12	1.09	1	0.09	1	0.09	24	2.18
厚木 大和センター	-	-	-	-	-	-	-	-	11	1.83

神奈川県	水痘		手足口病		伝染性紅斑		突発性発しん	
	報告数	定点当たり	報告数	定点当たり	報告数	定点当たり	報告数	定点当たり
全県	10	0.05	7	0.04	1	0.01	32	0.18
横浜市	3	0.05	4	0.06	1	0.02	11	0.17
川崎市	3	0.12	1	0.04	-	-	7	0.27
相模原市	-	-	1	0.06	-	-	2	0.11
県域 (横浜市、川崎市、相模原市を除く)	4	0.06	1	0.01	-	-	12	0.17
横須賀市	-	-	-	-	-	-	-	-
藤沢市	-	-	-	-	-	-	2	0.20
茅ヶ崎市	-	-	-	-	-	-	2	0.33
平塚	2	0.29	-	-	-	-	3	0.43
平塚 秦野センター	-	-	-	-	-	-	1	0.17
鎌倉	-	-	1	0.17	-	-	1	0.17
鎌倉 三崎センター	2	1.00	-	-	-	-	-	-
小田原	-	-	-	-	-	-	-	-
小田原 足柄上センター	-	-	-	-	-	-	-	-
厚木	-	-	-	-	-	-	3	0.27
厚木 大和センター	-	-	-	-	-	-	-	-

神奈川県	ヘルパンギーナ		流行性耳下腺炎		急性出血性結膜炎		流行性角結膜炎		細菌性髄膜炎	
	報告数	定点当たり	報告数	定点当たり	報告数	定点当たり	報告数	定点当たり	報告数	定点当たり
全県	14	0.08	9	0.05	-	-	9	0.23	-	-
横浜市	2	0.03	2	0.03	-	-	-	-	-	-
川崎市	2	0.08	2	0.08	-	-	-	-	-	-
相模原市	2	0.11	1	0.06	-	-	1	0.33	-	-
県域 (横浜市、川崎市、相模原市を除く)	8	0.11	4	0.06	-	-	8	0.50	-	-
横須賀市	3	0.33	-	-	-	-	2	1.00	-	-
藤沢市	-	-	1	0.10	-	-	-	-	-	-
茅ヶ崎市	-	-	-	-	-	-	-	-
平塚	-	-	-	-	-	-	1	0.50	-	-
平塚 秦野センター	-	-	1	0.17	-	-	-	-
鎌倉	-	-	-	-	-	-	2	2.00
鎌倉 三崎センター	2	1.00	1	0.50
小田原	-	-	-	-	-	-
小田原 足柄上センター	-	-	-	-	-	-
厚木	1	0.09	1	0.09	-	-	3	1.00	-	-
厚木 大和センター	2	0.33	-	-	-	-	-	-

表2 報告数・定点当たり報告数、疾病・年齢階級別
(全県及び横浜市・川崎市・相模原市を除く県域) (その1)

2021年32週(08月09日～08月15日)

*表2は、各保健福祉事務所からの最新の報告をもとに作成しているため、国の還元データである表1および表3の数値と一致しないことがあります。

インフルエンザ定点	項目	合計	～5か月	～11か月	1歳	2	3	4	5	6	7	8
インフルエンザ (高病原性鳥インフルエンザを除く)	全国	報告数	-	-	-	-	-	-	-	-	-	-
		定点当たり	-	-	-	-	-	-	-	-	-	-
	全県	報告数	-	-	-	-	-	-	-	-	-	-
		定点当たり	-	-	-	-	-	-	-	-	-	-
	県域	報告数	-	-	-	-	-	-	-	-	-	-
		定点当たり	-	-	-	-	-	-	-	-	-	-

小児科定点	項目	合計	～5か月	～11か月	1歳	2	3	4	5	6	7	8	
RSウイルス 感染症	全国	報告数	7,469	812	891	2,236	1,702	1,034	460	208	74	17	8
		定点当たり	2.46	0.27	0.29	0.74	0.56	0.34	0.15	0.07	0.02	0.01	0.00
	全県	報告数	130	14	14	40	31	19	8	3	1	-	-
		定点当たり	0.71	0.08	0.08	0.22	0.17	0.10	0.04	0.02	0.01	-	-
	県域	報告数	65	7	6	18	16	7	7	3	1	-	-
		定点当たり	0.90	0.10	0.08	0.25	0.22	0.10	0.10	0.04	0.01	-	-
咽頭結膜熱	全国	報告数	389	1	40	148	82	48	30	17	9	5	1
		定点当たり	0.13	0.00	0.01	0.05	0.03	0.02	0.01	0.01	0.00	0.00	0.00
	全県	報告数	23	-	-	9	5	4	-	3	2	-	-
		定点当たり	0.13	-	-	0.05	0.03	0.02	-	0.02	0.01	-	-
	県域	報告数	10	-	-	1	2	2	-	3	2	-	-
		定点当たり	0.14	-	-	0.01	0.03	0.03	-	0.04	0.03	-	-
A群溶血性レンサ球菌咽頭炎	全国	報告数	907	1	10	97	151	127	99	84	74	59	49
		定点当たり	0.30	0.00	0.00	0.03	0.05	0.04	0.03	0.03	0.02	0.02	0.02
	全県	報告数	26	-	-	-	5	4	5	2	-	2	2
		定点当たり	0.14	-	-	-	0.03	0.02	0.03	0.01	-	0.01	0.01
	県域	報告数	4	-	-	-	2	1	1	-	-	-	-
		定点当たり	0.06	-	-	-	0.03	0.01	0.01	-	-	-	-
感染性胃腸炎	全国	報告数	4,495	33	321	834	663	521	413	295	223	172	173
		定点当たり	1.48	0.01	0.11	0.27	0.22	0.17	0.14	0.10	0.07	0.06	0.06
	全県	報告数	222	-	11	33	34	27	19	15	7	16	12
		定点当たり	1.22	-	0.06	0.18	0.19	0.15	0.10	0.08	0.04	0.09	0.07
	県域	報告数	93	-	5	12	13	11	5	10	3	7	6
		定点当たり	1.29	-	0.07	0.17	0.18	0.15	0.07	0.14	0.04	0.10	0.08
水痘	全国	報告数	205	1	11	21	10	11	18	22	23	19	20
		定点当たり	0.07	0.00	0.00	0.01	0.00	0.00	0.01	0.01	0.01	0.01	0.01
	全県	報告数	10	-	-	-	1	-	1	1	1	1	1
		定点当たり	0.05	-	-	-	0.01	-	0.01	0.01	0.01	0.01	0.01
	県域	報告数	4	-	-	-	1	-	1	-	-	-	-
		定点当たり	0.06	-	-	-	0.01	-	0.01	-	-	-	-

インフルエンザ定点	項目	9	10-14	15-19	20-29	30-39	40-49	50-59	60-69	70-79	80歳以上	
インフルエンザ (高病原性鳥インフルエンザを除く)	全国	報告数	-	-	-	-	-	-	-	-	-	-
		定点当たり	-	-	-	-	-	-	-	-	-	-
	全県	報告数	-	-	-	-	-	-	-	-	-	-
		定点当たり	-	-	-	-	-	-	-	-	-	-
	県域	報告数	-	-	-	-	-	-	-	-	-	-
		定点当たり	-	-	-	-	-	-	-	-	-	-

小児科定点	項目	9	10-14	15-19	20歳以上	
RSウイルス 感染症	全国	報告数	4	7	-	16
		定点当たり	0.00	0.00	-	0.01
	全県	報告数	-	-	-	-
		定点当たり	-	-	-	-
	県域	報告数	-	-	-	-
		定点当たり	-	-	-	-
咽頭結膜熱	全国	報告数	-	5	-	3
		定点当たり	-	0.00	-	0.00
	全県	報告数	-	-	-	-
		定点当たり	-	-	-	-
	県域	報告数	-	-	-	-
		定点当たり	-	-	-	-
A群溶血性レンサ球菌咽頭炎	全国	報告数	38	61	11	46
		定点当たり	0.01	0.02	0.00	0.02
	全県	報告数	-	2	1	3
		定点当たり	-	0.01	0.01	0.02
	県域	報告数	-	-	-	-
		定点当たり	-	-	-	-
感染性胃腸炎	全国	報告数	137	316	73	321
		定点当たり	0.05	0.10	0.02	0.11
	全県	報告数	3	15	-	30
		定点当たり	0.02	0.08	-	0.16
	県域	報告数	3	6	-	12
		定点当たり	0.04	0.08	-	0.17
水痘	全国	報告数	9	30	2	8
		定点当たり	0.00	0.01	0.00	0.00
	全県	報告数	-	3	-	1
		定点当たり	-	0.02	-	0.01
	県域	報告数	-	2	-	-
		定点当たり	-	0.03	-	-

表2 報告数・定点当たり報告数、疾病・年齢階級別
(全県及び横浜市・川崎市・相模原市を除く県域) (その2)

2021年32週(08月09日~08月15日)

*表2は、各保健福祉事務所からの最新の報告をもとに作成しているため、国の還元データである表1および表3の数値と一致しないことがあります。

小児科定点		項目	合計	~5か月	~11か月	1歳
手足口病	全国	報告数	612	4	40	236
		定点当たり	0.20	0.00	0.01	0.08
	全県	報告数	7	-	1	3
		定点当たり	0.04	-	0.01	0.02
	県域	報告数	1	-	1	-
		定点当たり	0.01	-	0.01	-
伝染性紅斑	全国	報告数	16	-	3	5
		定点当たり	0.01	-	0.00	0.00
	全県	報告数	1	-	-	-
		定点当たり	0.01	-	-	-
	県域	報告数	-	-	-	-
		定点当たり	-	-	-	-
突発性発しん	全国	報告数	708	9	206	367
		定点当たり	0.23	0.00	0.07	0.12
	全県	報告数	32	1	7	16
		定点当たり	0.18	0.01	0.04	0.09
	県域	報告数	12	1	3	5
		定点当たり	0.17	0.01	0.04	0.07
ヘルパンギーナ	全国	報告数	610	2	46	170
		定点当たり	0.20	0.00	0.02	0.06
	全県	報告数	14	-	1	3
		定点当たり	0.08	-	0.01	0.02
	県域	報告数	8	-	1	2
		定点当たり	0.11	-	0.01	0.03
流行性耳下腺炎	全国	報告数	159	-	1	9
		定点当たり	0.05	-	0.00	0.00
	全県	報告数	9	-	-	-
		定点当たり	0.05	-	-	-
	県域	報告数	4	-	-	-
		定点当たり	0.06	-	-	-

小児科定点		項目	2	3	4	5	6	7	8	9	10-14	15-19	20歳以上
手足口病	全国	報告数	141	90	45	25	10	7	5	1	7	-	1
		定点当たり	0.05	0.03	0.01	0.01	0.00	0.00	0.00	0.00	0.00	-	0.00
	全県	報告数	-	1	1	-	-	1	-	-	-	-	-
		定点当たり	-	0.01	0.01	-	-	0.01	-	-	-	-	-
	県域	報告数	-	-	-	-	-	-	-	-	-	-	-
		定点当たり	-	-	-	-	-	-	-	-	-	-	-
伝染性紅斑	全国	報告数	2	-	-	1	-	4	-	1	-	-	
		定点当たり	0.00	-	-	0.00	-	0.00	-	0.00	-	-	
	全県	報告数	-	-	-	-	-	1	-	-	-	-	
		定点当たり	-	-	-	-	-	0.01	-	-	-	-	
	県域	報告数	-	-	-	-	-	-	-	-	-	-	
		定点当たり	-	-	-	-	-	-	-	-	-	-	
突発性発しん	全国	報告数	77	32	7	6	2	1	-	1	-	-	
		定点当たり	0.03	0.01	0.00	0.00	0.00	0.00	-	0.00	-	-	
	全県	報告数	5	2	-	1	-	-	-	-	-	-	
		定点当たり	0.03	0.01	-	0.01	-	-	-	-	-	-	
	県域	報告数	3	-	-	-	-	-	-	-	-	-	
		定点当たり	0.04	-	-	-	-	-	-	-	-	-	
ヘルパンギーナ	全国	報告数	176	88	41	37	17	10	9	4	7	-	3
		定点当たり	0.06	0.03	0.01	0.01	0.01	0.00	0.00	0.00	0.00	0.00	-
	全県	報告数	5	2	1	1	-	-	-	-	1	-	-
		定点当たり	0.03	0.01	0.01	0.01	-	-	-	-	0.01	-	-
	県域	報告数	4	-	-	-	-	-	-	-	1	-	-
		定点当たり	0.06	-	-	-	-	-	-	-	0.01	-	-
流行性耳下腺炎	全国	報告数	10	26	33	25	16	15	7	3	11	1	2
		定点当たり	0.00	0.01	0.01	0.01	0.01	0.00	0.00	0.00	0.00	0.00	0.00
	全県	報告数	1	3	-	1	2	-	-	-	1	1	-
		定点当たり	0.01	0.02	-	0.01	0.01	-	-	-	0.01	0.01	-
	県域	報告数	1	1	-	-	1	-	-	-	-	1	-
		定点当たり	0.01	0.01	-	-	0.01	-	-	-	-	0.01	-

表2 報告数・定点当たり報告数、疾病・年齢階級別
(全県及び横浜市・川崎市・相模原市を除く県域) (その3)

2021年32週(08月09日~08月15日)

*表2は、各保健福祉事務所からの最新の報告をもとに作成しているため、国の還元データである表1および表3の数値と一致しないことがあります。

眼科定点		項目	合計	~5か月	~11か月	1歳	2	3	4	5	6	7	8
急性出血性結膜炎	全国	報告数	2	-	-	1	-	-	-	-	-	-	-
		定点当たり	0.00	-	-	0.00	-	-	-	-	-	-	-
	全県	報告数	-	-	-	-	-	-	-	-	-	-	-
		定点当たり	-	-	-	-	-	-	-	-	-	-	-
	県域	報告数	-	-	-	-	-	-	-	-	-	-	-
		定点当たり	-	-	-	-	-	-	-	-	-	-	-
流行性角結膜炎	全国	報告数	94	-	-	-	2	1	1	1	4	1	
		定点当たり	0.14	-	-	-	0.00	0.00	0.00	0.00	0.01	0.00	
	全県	報告数	9	-	-	-	-	-	-	-	-	1	
		定点当たり	0.23	-	-	-	-	-	-	-	-	0.03	
	県域	報告数	8	-	-	-	-	-	-	-	-	1	
		定点当たり	0.50	-	-	-	-	-	-	-	-	0.06	

基幹定点(週報)		項目	合計	0歳	1-4	5-9	10-14	15-19	20-24	25-29	30-34	35-39	40-44
細菌性髄膜炎	全国	報告数	7	1	-	-	-	-	2	-	-	-	1
		定点当たり	0.01	0.00	-	-	-	-	0.00	-	-	-	0.00
	全県	報告数	-	-	-	-	-	-	-	-	-	-	-
		定点当たり	-	-	-	-	-	-	-	-	-	-	-
	県域	報告数	-	-	-	-	-	-	-	-	-	-	-
		定点当たり	-	-	-	-	-	-	-	-	-	-	-
無菌性髄膜炎	全国	報告数	8	1	-	-	2	1	-	-	1	1	1
		定点当たり	0.02	0.00	-	-	0.00	0.00	-	-	0.00	0.00	0.00
	全県	報告数	-	-	-	-	-	-	-	-	-	-	-
		定点当たり	-	-	-	-	-	-	-	-	-	-	-
	県域	報告数	-	-	-	-	-	-	-	-	-	-	-
		定点当たり	-	-	-	-	-	-	-	-	-	-	-
マイコプラズマ肺炎	全国	報告数	14	-	2	1	2	-	2	1	1	-	2
		定点当たり	0.03	-	0.00	0.00	0.00	-	0.00	0.00	0.00	0.00	-
	全県	報告数	-	-	-	-	-	-	-	-	-	-	-
		定点当たり	-	-	-	-	-	-	-	-	-	-	-
	県域	報告数	-	-	-	-	-	-	-	-	-	-	-
		定点当たり	-	-	-	-	-	-	-	-	-	-	-
クラミジア肺炎 (オウム病を除く)	全国	報告数	-	-	-	-	-	-	-	-	-	-	-
		定点当たり	-	-	-	-	-	-	-	-	-	-	-
	全県	報告数	-	-	-	-	-	-	-	-	-	-	-
		定点当たり	-	-	-	-	-	-	-	-	-	-	-
	県域	報告数	-	-	-	-	-	-	-	-	-	-	-
		定点当たり	-	-	-	-	-	-	-	-	-	-	-
感染性胃腸炎 (ロタウイルス)	全国	報告数	1	-	1	-	-	-	-	-	-	-	-
		定点当たり	0.00	-	0.00	-	-	-	-	-	-	-	-
	全県	報告数	1	-	1	-	-	-	-	-	-	-	-
		定点当たり	0.09	-	0.09	-	-	-	-	-	-	-	-
	県域	報告数	-	-	-	-	-	-	-	-	-	-	-
		定点当たり	-	-	-	-	-	-	-	-	-	-	-

眼科定点		項目	9	10-14	15-19	20-29	30-39	40-49	50-59	60-69	70歳以上
急性出血性結膜炎	全国	報告数	-	-	-	-	-	-	-	1	-
		定点当たり	-	-	-	-	-	-	-	0.00	-
	全県	報告数	-	-	-	-	-	-	-	-	-
		定点当たり	-	-	-	-	-	-	-	-	-
	県域	報告数	-	-	-	-	-	-	-	-	-
		定点当たり	-	-	-	-	-	-	-	-	-
流行性角結膜炎	全国	報告数	1	5	4	13	21	16	6	7	11
		定点当たり	0.00	0.01	0.01	0.02	0.03	0.02	0.01	0.01	0.02
	全県	報告数	-	-	1	2	2	1	-	-	2
		定点当たり	-	-	0.03	0.05	0.05	0.03	-	-	0.05
	県域	報告数	-	-	1	2	2	1	-	-	1
		定点当たり	-	-	0.06	0.13	0.13	0.06	-	-	0.06

基幹定点(週報)		項目	45-49	50-54	55-59	60-64	65-69	70歳以上
細菌性髄膜炎	全国	報告数	-	-	1	1	-	1
		定点当たり	-	-	0.00	0.00	-	0.00
	全県	報告数	-	-	-	-	-	-
		定点当たり	-	-	-	-	-	-
	県域	報告数	-	-	-	-	-	-
		定点当たり	-	-	-	-	-	-
無菌性髄膜炎	全国	報告数	-	1	-	-	-	-
		定点当たり	-	0.00	-	-	-	-
	全県	報告数	-	-	-	-	-	-
		定点当たり	-	-	-	-	-	-
	県域	報告数	-	-	-	-	-	-
		定点当たり	-	-	-	-	-	-
マイコプラズマ肺炎	全国	報告数	1	-	-	-	2	
		定点当たり	0.00	-	-	-	0.00	
	全県	報告数	-	-	-	-	-	
		定点当たり	-	-	-	-	-	
	県域	報告数	-	-	-	-	-	
		定点当たり	-	-	-	-	-	
クラミジア肺炎 (オウム病を除く)	全国	報告数	-	-	-	-	-	
		定点当たり	-	-	-	-	-	
	全県	報告数	-	-	-	-	-	
		定点当たり	-	-	-	-	-	
	県域	報告数	-	-	-	-	-	
		定点当たり	-	-	-	-	-	
感染性胃腸炎 (ロタウイルス)	全国	報告数	-	-	-	-	-	
		定点当たり	-	-	-	-	-	
	全県	報告数	-	-	-	-	-	
		定点当たり	-	-	-	-	-	
	県域	報告数	-	-	-	-	-	
		定点当たり	-	-	-	-	-	

表3 5週前～今週の推移 (その1)
 (全県及び横浜市・川崎市・相模原市を除く県域)

2021年32週(08月09日～08月15日)

疾病名	項目		5週前	4週前	3週前	2週前	1週前	今週
			27週	28週	29週	30週	31週	32週
			(07月05日 ～07月11 日)	(07月12日 ～07月18 日)	(07月19日 ～07月25 日)	(07月26日 ～08月01 日)	(08月02日 ～08月08 日)	(08月09日 ～08月15 日)
インフルエンザ (高病原性鳥インフルエンザを除く)	全県	報告数	-	-	-	-	-	-
		定点当たり	-	-	-	-	-	-
	県域	報告数	-	-	-	-	-	-
		定点当たり	-	-	-	-	-	-
RSウイルス 感染症	全県	報告数	1,641	1,644	1,084	670	318	130
		定点当たり	7.36	7.31	4.82	3.03	1.67	0.71
	県域	報告数	538	636	515	267	156	65
		定点当たり	7.27	8.59	7.05	3.61	2.20	0.90
咽頭結膜熱	全県	報告数	34	27	26	17	33	23
		定点当たり	0.15	0.12	0.12	0.08	0.17	0.13
	県域	報告数	11	10	8	4	14	10
		定点当たり	0.15	0.14	0.11	0.05	0.20	0.14
A群溶血性レンサ球菌咽頭炎	全県	報告数	79	72	60	72	62	26
		定点当たり	0.35	0.32	0.27	0.33	0.33	0.14
	県域	報告数	12	12	14	13	5	4
		定点当たり	0.16	0.16	0.19	0.18	0.07	0.06
感染性胃腸炎	全県	報告数	599	530	372	437	291	222
		定点当たり	2.69	2.36	1.65	1.98	1.53	1.22
	県域	報告数	199	164	92	134	105	93
		定点当たり	2.69	2.22	1.26	1.81	1.48	1.29
水痘	全県	報告数	18	26	11	20	28	10
		定点当たり	0.08	0.12	0.05	0.09	0.15	0.05
	県域	報告数	2	9	4	4	5	4
		定点当たり	0.03	0.12	0.05	0.05	0.07	0.06
手足口病	全県	報告数	14	14	12	22	18	7
		定点当たり	0.06	0.06	0.05	0.10	0.09	0.04
	県域	報告数	2	3	3	8	5	1
		定点当たり	0.03	0.04	0.04	0.11	0.07	0.01
伝染性紅斑	全県	報告数	2	2	1	4	-	1
		定点当たり	0.01	0.01	0.00	0.02	-	0.01
	県域	報告数	-	-	-	1	-	-
		定点当たり	-	-	-	0.01	-	-
突発性発しん	全県	報告数	91	88	68	81	57	32
		定点当たり	0.41	0.39	0.30	0.37	0.30	0.18
	県域	報告数	30	24	16	22	18	12
		定点当たり	0.41	0.32	0.22	0.30	0.25	0.17

表3 5週前～今週の推移 (その2)
 (全県及び横浜市・川崎市・相模原市を除く県域)

2021年32週(08月09日～08月15日)

疾病名	項目		5週前	4週前	3週前	2週前	1週前	今週
			27週	28週	29週	30週	31週	32週
			(07月05日 ～07月11 日)	(07月12日 ～07月18 日)	(07月19日 ～07月25 日)	(07月26日 ～08月01 日)	(08月02日 ～08月08 日)	(08月09日 ～08月15 日)
ヘルパンギーナ	全県	報告数	11	13	16	21	17	14
		定点当たり	0.05	0.06	0.07	0.10	0.09	0.08
	県域	報告数	3	4	-	4	3	8
		定点当たり	0.04	0.05	-	0.05	0.04	0.11
流行性耳下腺炎	全県	報告数	17	15	14	21	27	9
		定点当たり	0.08	0.07	0.06	0.10	0.14	0.05
	県域	報告数	-	2	1	5	3	4
		定点当たり	-	0.03	0.01	0.07	0.04	0.06
急性出血性結膜炎	全県	報告数	-	1	-	-	-	-
		定点当たり	-	0.02	-	-	-	-
	県域	報告数	-	1	-	-	-	-
		定点当たり	-	0.06	-	-	-	-
流行性角結膜炎	全県	報告数	13	18	11	21	10	9
		定点当たり	0.27	0.37	0.22	0.41	0.24	0.23
	県域	報告数	3	7	4	3	4	8
		定点当たり	0.18	0.41	0.24	0.18	0.24	0.50
細菌性髄膜炎	全県	報告数	2	-	-	-	-	-
		定点当たり	0.18	-	-	-	-	-
	県域	報告数	1	-	-	-	-	-
		定点当たり	0.20	-	-	-	-	-
無菌性髄膜炎	全県	報告数	1	-	-	-	-	-
		定点当たり	0.09	-	-	-	-	-
	県域	報告数	-	-	-	-	-	-
		定点当たり	-	-	-	-	-	-
マイコプラズマ肺炎	全県	報告数	-	-	-	-	-	-
		定点当たり	-	-	-	-	-	-
	県域	報告数	-	-	-	-	-	-
		定点当たり	-	-	-	-	-	-
クラミジア肺炎 (オウム病を除く)	全県	報告数	-	-	-	-	-	-
		定点当たり	-	-	-	-	-	-
	県域	報告数	-	-	-	-	-	-
		定点当たり	-	-	-	-	-	-
感染性胃腸炎 (ロタウイルス)	全県	報告数	-	-	-	-	-	1
		定点当たり	-	-	-	-	-	0.09
	県域	報告数	-	-	-	-	-	-
		定点当たり	-	-	-	-	-	-