



# 神奈川県感染症発生情報 (31週報)

(2021年8月2日～8月8日)

<https://www.pref.kanagawa.jp/sys/eiken>



## 今週の注目感染症

### ～腸管出血性大腸菌感染症～

ベロ毒素を産生する病原性大腸菌の感染で起こる病気です。毎年夏に多く報告されます。主な症状は下痢と腹痛ですが、溶血性尿毒症症候群（HUS）や脳症を起こして死に至ることもあります。汚染された食品や、感染者の便を介して感染します。感染予防として、①食前やトイレの後に石鹸と流水で十分な手洗いを行う、②調理器具の消毒・殺菌を確実にを行う、③肉・肉製品の調理の際には中心部75℃以上で1分間以上加熱する、④生野菜はよく水洗いをするなどです。アウトドアのような慣れない環境では感染予防策が不十分になりやすく、特に注意が必要です。また、強い腹痛や下痢（特に血便）の症状がある場合は、速やかに医療機関を受診しましょう。

### ～新型コロナウイルス感染症～

今週の報告数は12148例となり、前週7767例から増加しています（※患者情報の変更により、前週と数字が異なる場合があります）。

神奈川県では、4月20日より横浜市、川崎市、相模原市が、4月28日より鎌倉市、厚木市、大和市、海老名市、座間市、綾瀬市が、5月12日より、横須賀市、藤沢市、茅ヶ崎市、逗子市、三浦市、伊勢原市、葉山町、寒川町が、6月1日より、平塚市、小田原市、秦野市が、まん延防止等重点措置の対象地域になりました。7月12日以降は横浜市、川崎市、相模原市、厚木市の4市が対象地域となりましたが、7月22日から県内全市町に拡大されました。さらに政府より神奈川県全域に対して緊急事態宣言が発出されました。適用期間は8月2日から8月31日までです。（詳しくは、神奈川県ホームページ参照）

引き続き、3密（密集、密接、密閉）の回避、マスク着用、手指衛生（手洗い、アルコール消毒）などを心がけ、感染拡大を防ぎましょう。

## 今週の全数把握対象疾患

（当該週の国による集計及び各保健福祉事務所からの報告をもとに期日を決めて集計しているため、集計数が前後することがあります。）

分類	対象疾患	内訳				神奈川県 (今週)	神奈川県 (2021年累計)
		県域	横浜市	川崎市	相模原市		
二類	結核	5	7	7	3	22	668
三類	腸管出血性大腸菌感染症		5	2		7	160
四類	レジオネラ症	1	2		1	4	62
五類	カルバペネム耐性腸内細菌科細菌感染症	1			1	2	62
	急性脳炎		1			1	10
	クロイツフェルト・ヤコブ病		1			1	4
	梅毒		3	1		4	160

## 全数把握対象疾患情報

- ・結核22例：年齢群は20歳代1例、30歳代1例、40歳代4例、50歳代1例、60歳代3例、70歳代9例、80歳代2例、90歳代1例、病型は肺結核12例、肺結核及びその他の結核1例、結核性胸膜炎2例、結核性リンパ節炎1例、肺外結核症1例、無症状病原体保有者5例
- ・腸管出血性大腸菌感染症7例：年齢群は10歳未満1例、10歳代1例、20歳代2例、30歳代1例、50歳代1例、70歳代1例、血清型・毒素型はO26VT1 1例、O103VT1 1例、O121VT不明1例、O157VT2 1例、O157VT1VT2 1例、O157VT不明1例、血清型不明VT1VT2 1例、推定感染経路は経口感染3例、不明4例、推定感染地域は神奈川県4例、不明3例
- ・レジオネラ症4例：年齢群は50歳代1例、90歳代3例、病型は肺炎型3例、ポンティアック熱型1例、感染経路は水系感染1例、不明3例、推定感染地域は神奈川県3例、不明1例
- ・カルバペネム耐性腸内細菌科細菌感染症2例：年齢群は、80歳代2例、菌種は*Klebsiella aerogenes*1例、*Klebsiella oxytoca* 1例、感染経路は不明2例、推定感染地域は神奈川県2例
- ・急性脳炎1例：年齢群は10歳未満、病原体は不明、感染経路は不明、感染地域は不明
- ・クロイツフェルト・ヤコブ病1例：年齢群は80歳代、病型は孤発性プリオン病（古典型クロイツフェルト・ヤコブ病）
- ・梅毒4例：年齢群は20歳代2例、40歳代1例、70歳代1例、病型は早期顕症梅毒 I 期3例、無症状病原体保有者1例、推定感染経路は性的接触4例、感染地域は東京都2例、不明2例

## 新型インフルエンザ等感染症

- ・新型コロナウイルス感染症 12148例

## 今週の定点把握対象疾患

- ・鎌倉保健福祉事務所三崎センターで咽頭結膜熱の定点当たり報告数が3.0で警報レベルです。

## 神奈川県感染症情報センター

神奈川県衛生研究所 企画情報部 衛生情報課

TEL:0467-83-4400(代表)

FAX:0467-89-5211(企画情報部)

感染症発生動向調査事業は「感染症の予防及び感染症の患者に対する医療に関する法律」によって行われています。

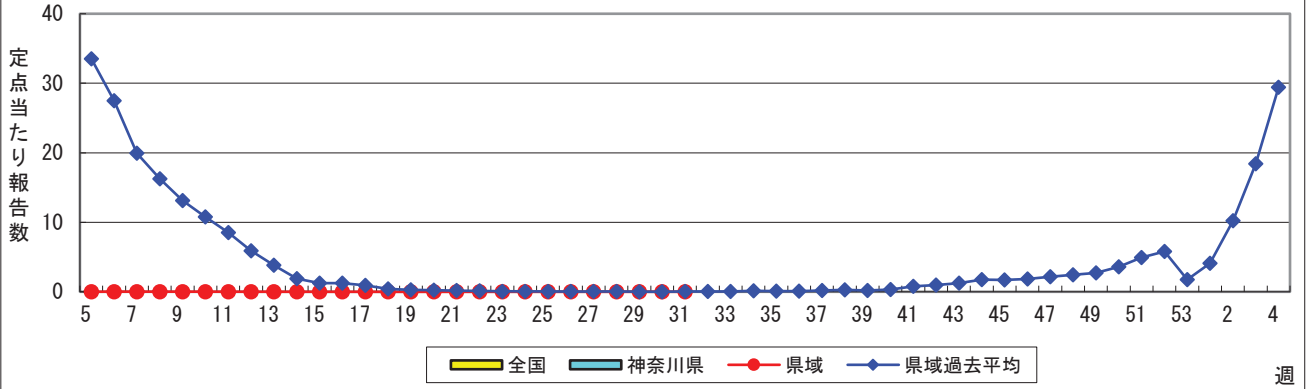
\*県域とは、神奈川県内の市町村のうち横浜市、川崎市、相模原市を除いた地域です

# 感染症発生動向調査: 週報対象疾患の時系列グラフ

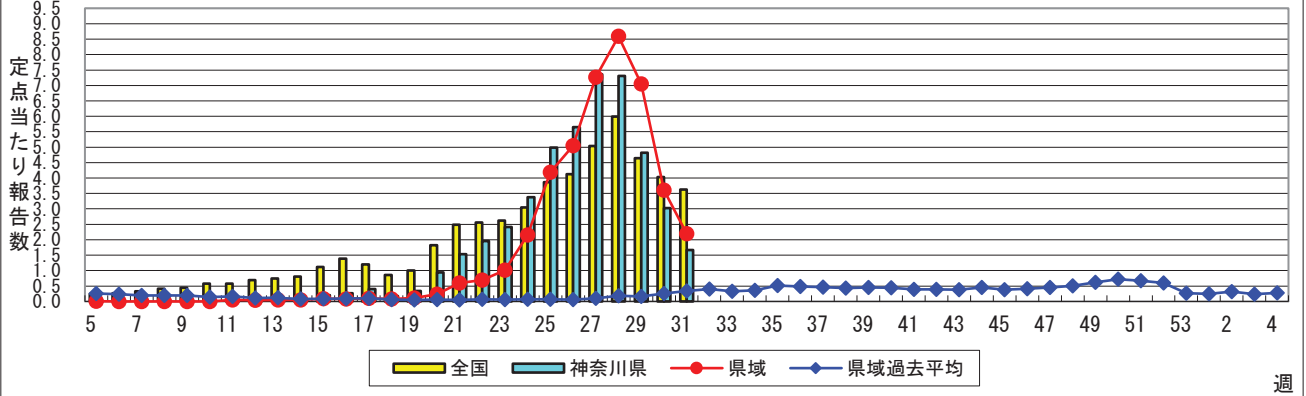
※疾患名の括弧書きは、一般名称であり、正式名称ではありません。 2021年31週

※神奈川県&県域(横浜市・川崎市・相模原市を除く)のデータです。(08月02日~08月08日)

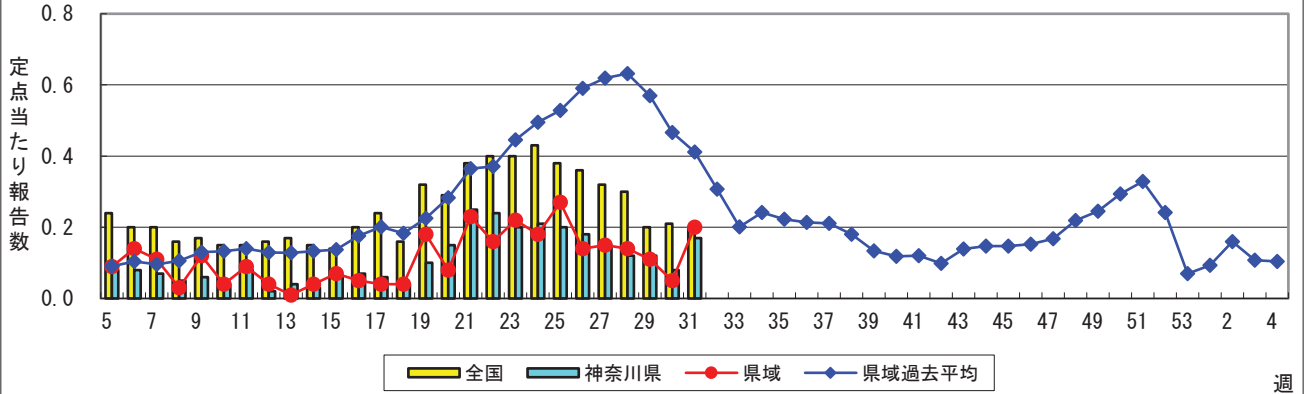
## インフルエンザ(高病原性鳥インフルエンザを除く)



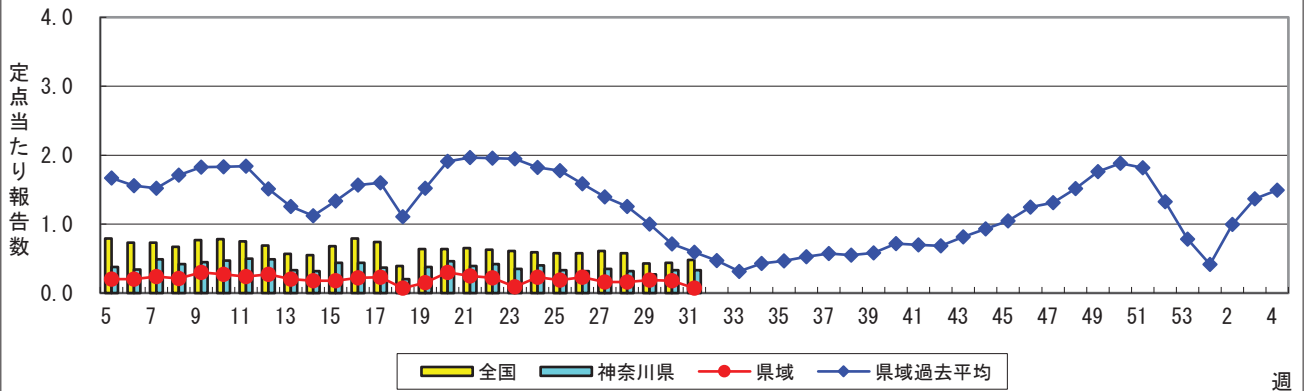
## RSウイルス感染症



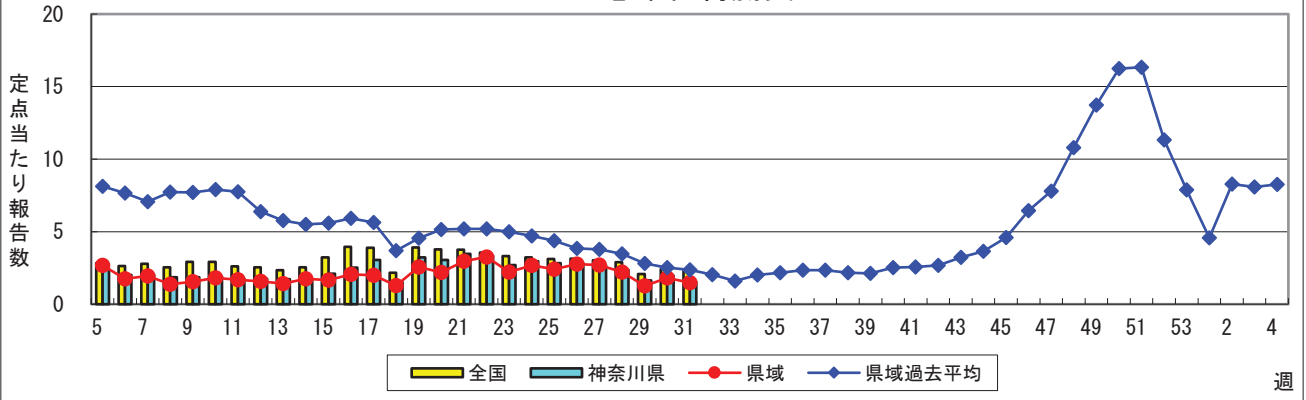
## 咽頭結膜熱(プール熱)



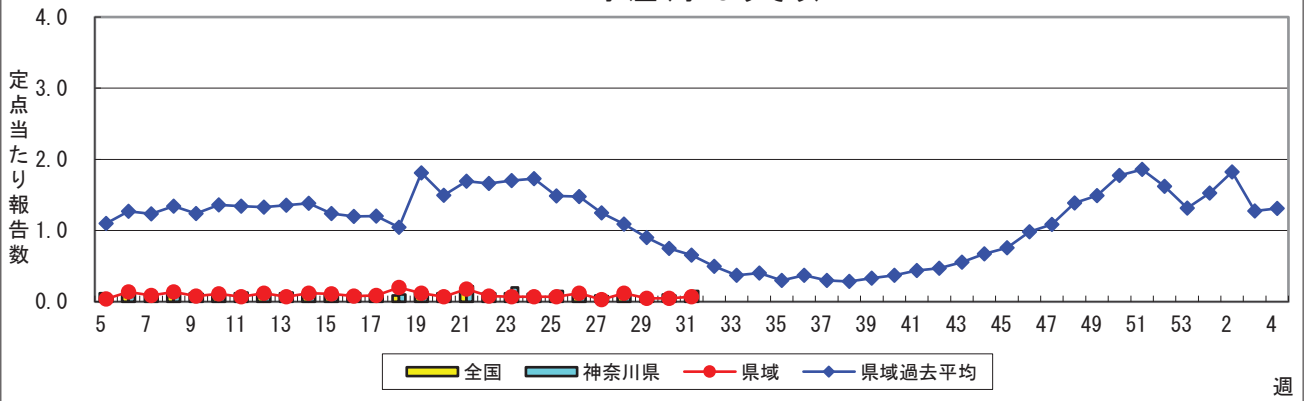
## A群溶血性レンサ球菌咽頭炎



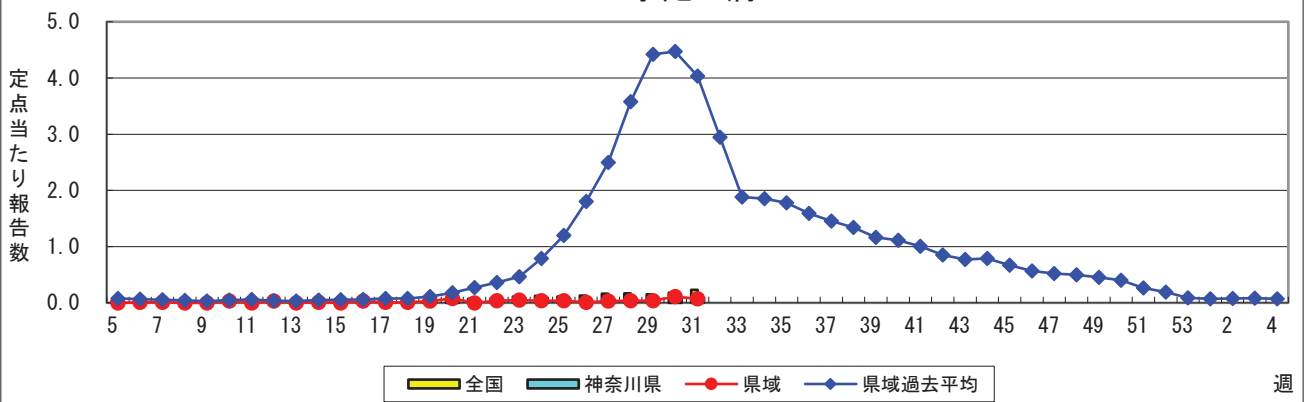
### 感染性胃腸炎



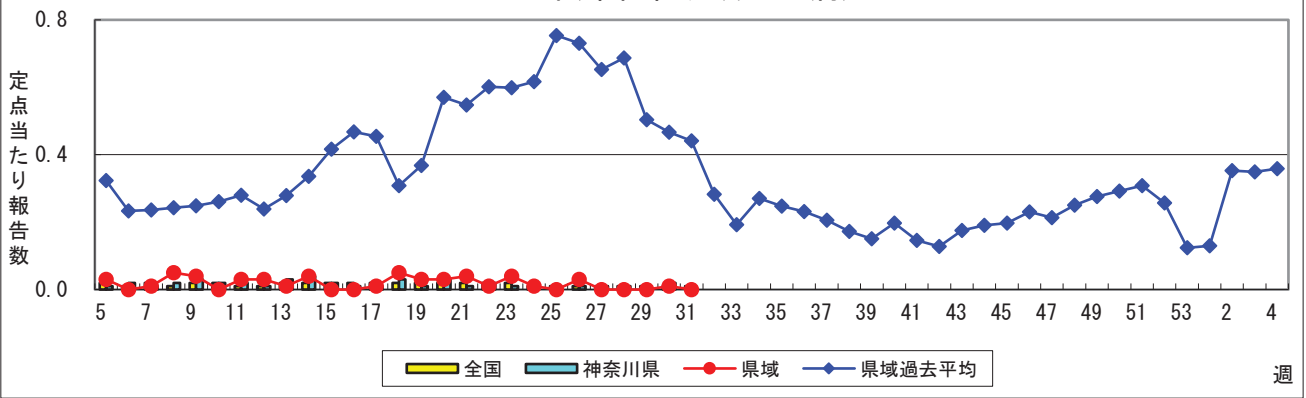
### 水痘(水ぼうそう)



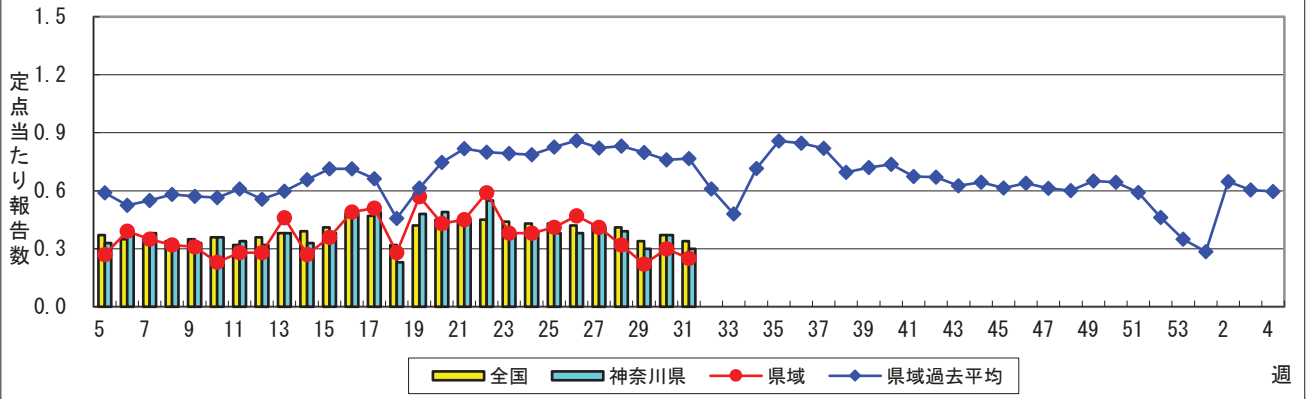
### 手足口病



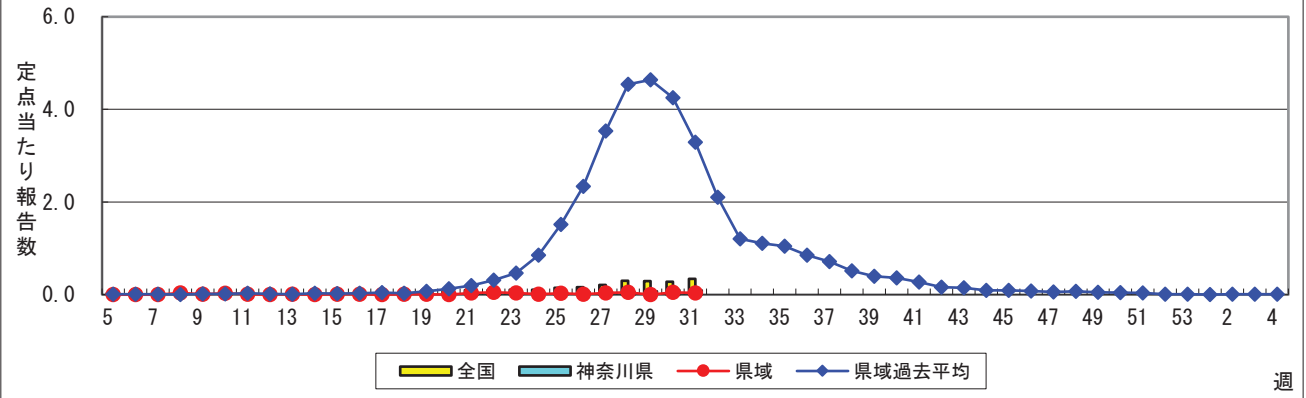
### 伝染性紅斑(リンゴ病)



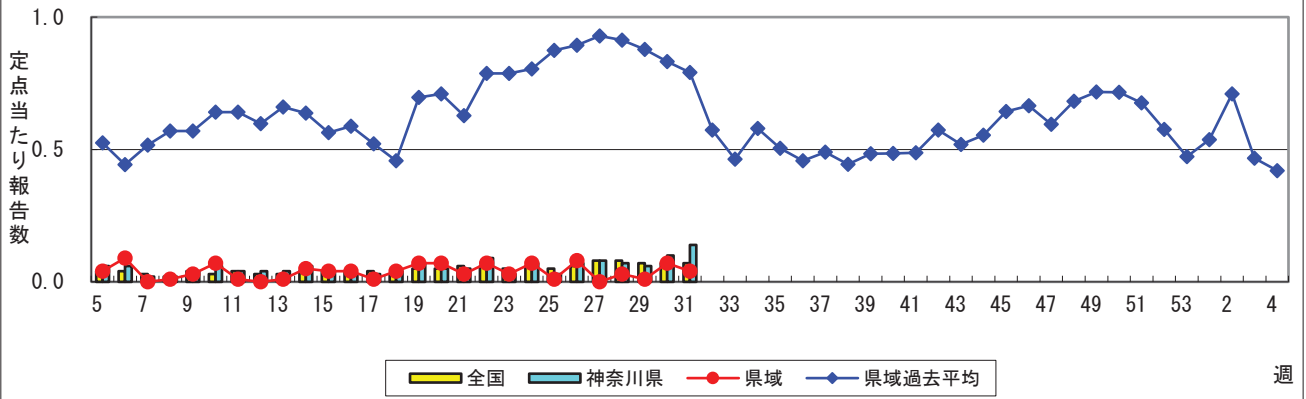
### 突発性発しん



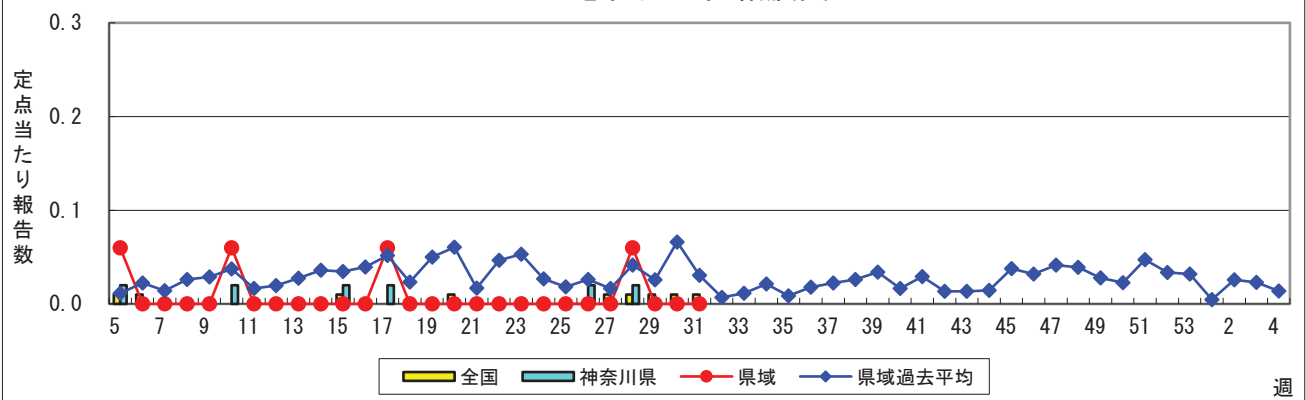
### ヘルパンギーナ



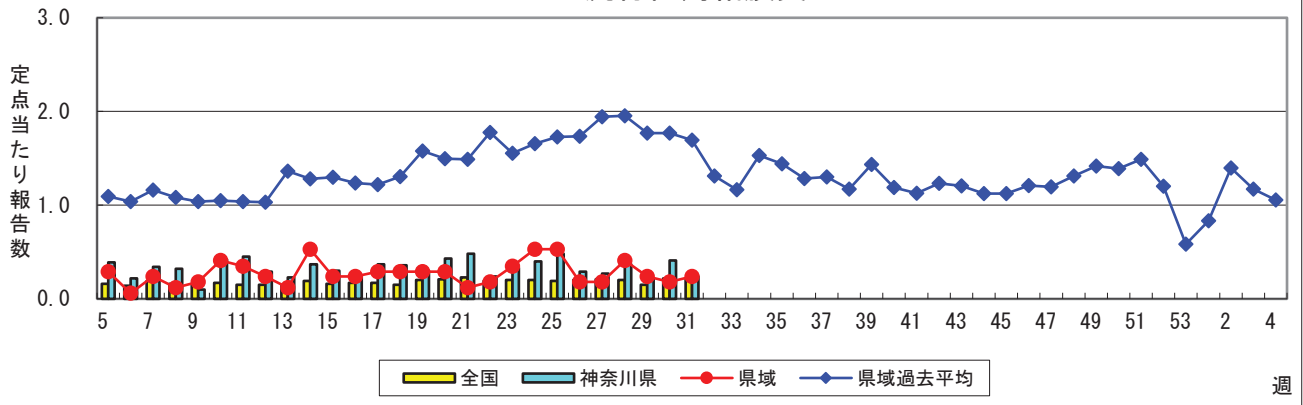
### 流行性耳下腺炎(おたふくかぜ)



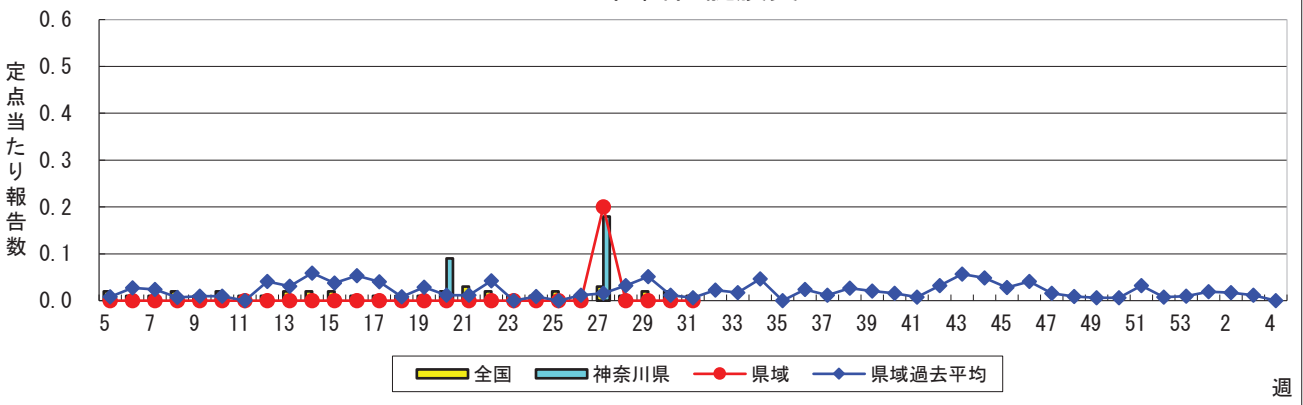
### 急性出血性結膜炎



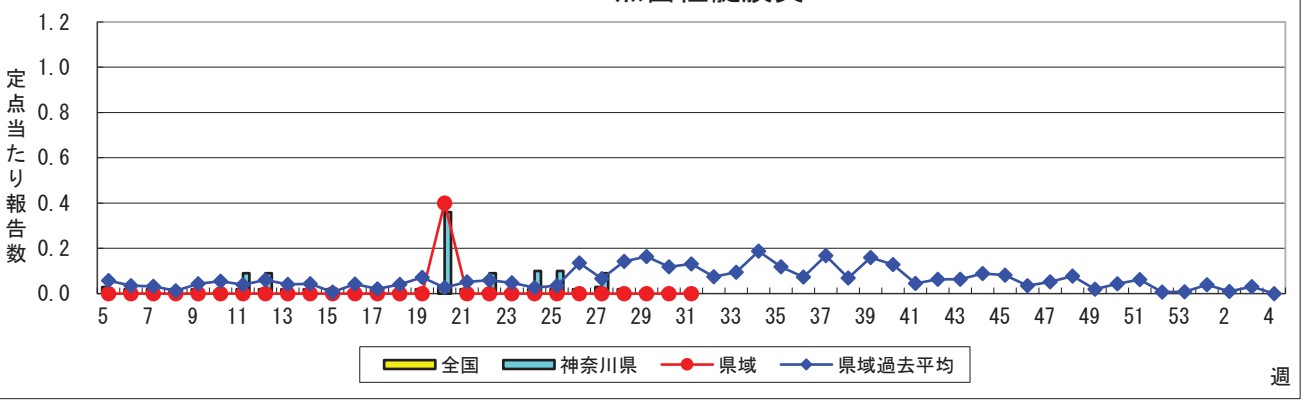
### 流行性角結膜炎



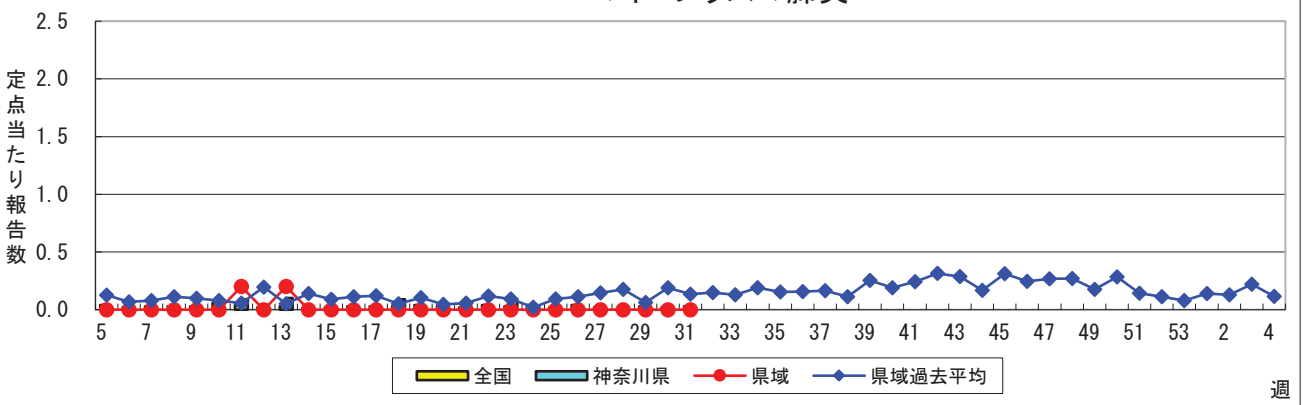
### 細菌性髄膜炎



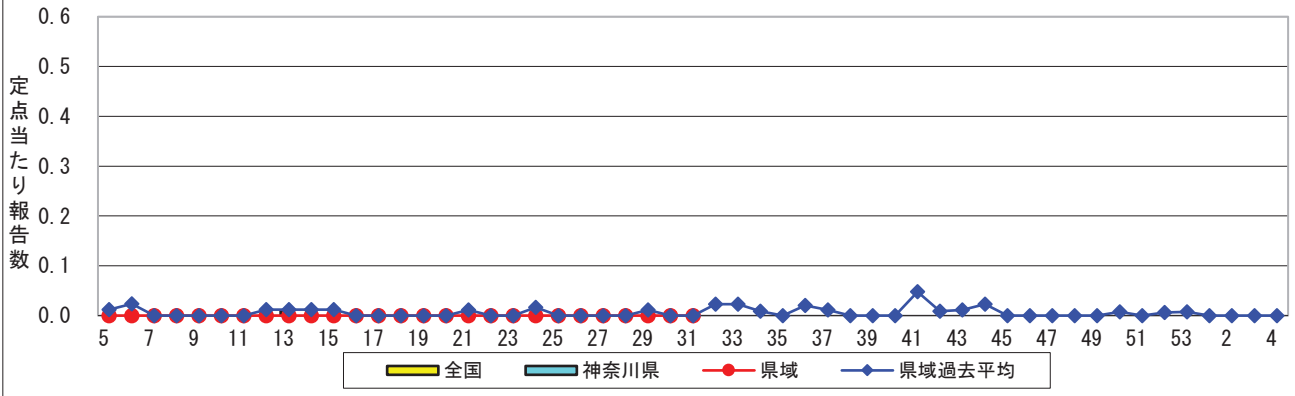
### 無菌性髄膜炎



### マイコプラズマ肺炎



### クラミジア肺炎(オウム病を除く)



### 感染性胃腸炎(ロタウイルス)

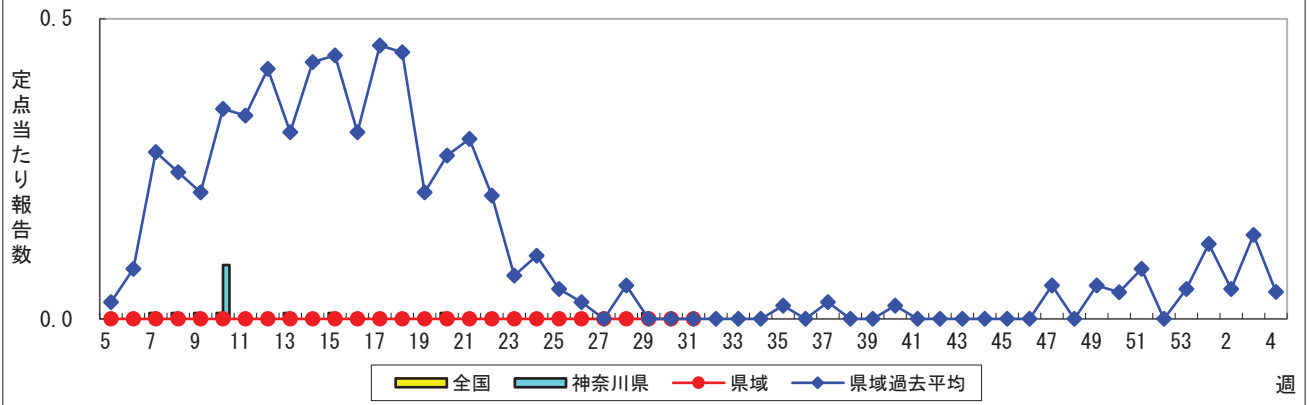


表1 報告数・定点当たり報告数 疾病、政令市・保健所別 (その1)

2021年31週(08月02日~08月08日)

神奈川県	インフルエンザ (高病原性鳥インフルエンザを 除く)		RSウイルス感染症		咽頭結膜熱		A群溶血性レンサ球菌 咽頭炎		感染性胃腸炎	
	報告数	定点当たり	報告数	定点当たり	報告数	定点当たり	報告数	定点当たり	報告数	定点当たり
全県	-	-	318	1.67	33	0.17	62	0.33	291	1.53
横浜市	-	-	105	1.72	5	0.08	22	0.36	61	1.00
川崎市	-	-	41	1.21	1	0.03	21	0.62	71	2.09
相模原市	-	-	16	0.67	13	0.54	14	0.58	54	2.25
県域 <small>(横浜市、川崎市、相模原市を除く)</small>	-	-	156	2.20	14	0.20	5	0.07	105	1.48
横須賀市	-	-	13	1.44	-	-	-	-	16	1.78
藤沢市	-	-	16	1.60	1	0.10	-	-	16	1.60
茅ヶ崎市	-	-	4	0.57	1	0.14	2	0.29	13	1.86
平塚	-	-	14	2.00	1	0.14	1	0.14	6	0.86
平塚 秦野センター	-	-	9	1.50	-	-	1	0.17	5	0.83
鎌倉	-	-	-	-	-	-	-	-	6	1.00
鎌倉 三崎センター	-	-	4	2.00	6	3.00	-	-	2	1.00
小田原	-	-	37	6.17	-	-	1	0.17	10	1.67
小田原 足柄上センター	-	-	7	2.33	-	-	-	-	-	-
厚木	-	-	48	4.36	4	0.36	-	-	30	2.73
厚木 大和センター	-	-	4	1.00	1	0.25	-	-	1	0.25

神奈川県	水痘		手足口病		伝染性紅斑		突発性発しん	
	報告数	定点当たり	報告数	定点当たり	報告数	定点当たり	報告数	定点当たり
全県	28	0.15	18	0.09	-	-	57	0.30
横浜市	18	0.30	9	0.15	-	-	21	0.34
川崎市	3	0.09	4	0.12	-	-	10	0.29
相模原市	2	0.08	-	-	-	-	8	0.33
県域 <small>(横浜市、川崎市、相模原市を除く)</small>	5	0.07	5	0.07	-	-	18	0.25
横須賀市	-	-	-	-	-	-	2	0.22
藤沢市	1	0.10	1	0.10	-	-	4	0.40
茅ヶ崎市	1	0.14	-	-	-	-	4	0.57
平塚	-	-	-	-	-	-	3	0.43
平塚 秦野センター	-	-	-	-	-	-	1	0.17
鎌倉	-	-	-	-	-	-	-	-
鎌倉 三崎センター	1	0.50	1	0.50	-	-	-	-
小田原	1	0.17	-	-	-	-	-	-
小田原 足柄上センター	-	-	-	-	-	-	-	-
厚木	1	0.09	3	0.27	-	-	1	0.09
厚木 大和センター	-	-	-	-	-	-	3	0.75

神奈川県	ヘルパンギーナ		流行性耳下腺炎		急性出血性結膜炎		流行性角結膜炎		細菌性髄膜炎	
	報告数	定点当たり	報告数	定点当たり	報告数	定点当たり	報告数	定点当たり	報告数	定点当たり
全県	17	0.09	27	0.14	-	-	10	0.24	-	-
横浜市	11	0.18	16	0.26	-	-	2	0.15	-	-
川崎市	2	0.06	4	0.12	-	-	3	0.38	-	-
相模原市	1	0.04	4	0.17	-	-	1	0.25	-	-
県域 <small>(横浜市、川崎市、相模原市を除く)</small>	3	0.04	3	0.04	-	-	4	0.24	-	-
横須賀市	1	0.11	1	0.11	-	-	2	1.00	-	-
藤沢市	1	0.10	-	-	-	-	-	-	-	-
茅ヶ崎市	-	-	-	-	-	-	-	-	...	...
平塚	-	-	-	-	-	-	-	-	-	-
平塚 秦野センター	-	-	1	0.17	-	-	-	-	...	...
鎌倉	-	-	1	0.17	-	-	-	-	...	...
鎌倉 三崎センター	-	-	-	-	...	...	...	...	...	...
小田原	-	-	-	-	-	-	-	-	...	...
小田原 足柄上センター	-	-	-	-	...	...	...	...	-	-
厚木	-	-	-	-	-	-	2	0.67	-	-
厚木 大和センター	1	0.25	-	-	-	-	-	-	...	...





表2 報告数・定点当たり報告数、疾病・年齢階級別  
(全県及び横浜市・川崎市・相模原市を除く県域) (その1)

2021年31週(08月02日～08月08日)

\*表2は、各保健福祉事務所からの最新の報告をもとに作成しているため、国の還元データである表1および表3の数値と一致しないことがあります。

インフルエンザ定点	項目	合計	～5か月	～11か月	1歳	2	3	4	5	6	7	8
インフルエンザ (高病原性鳥インフルエンザを除く)	全国	報告数	2	-	-	1	-	-	-	-	-	-
		定点当たり	0.00	-	-	0.00	-	-	-	-	-	-
	全県	報告数	-	-	-	-	-	-	-	-	-	-
		定点当たり	-	-	-	-	-	-	-	-	-	-
	県域	報告数	-	-	-	-	-	-	-	-	-	-
		定点当たり	-	-	-	-	-	-	-	-	-	-

小児科定点	項目	合計	～5か月	～11か月	1歳	2	3	4	5	6	7	8	
RSウイルス 感染症	全国	報告数	11,018	890	1,179	3,426	2,871	1,521	653	325	81	21	12
		定点当たり	3.63	0.29	0.39	1.13	0.95	0.50	0.22	0.11	0.03	0.01	0.00
	全県	報告数	318	36	40	106	79	35	8	14	-	-	-
		定点当たり	1.67	0.19	0.21	0.56	0.42	0.18	0.04	0.07	-	-	-
	県域	報告数	156	19	19	45	38	22	5	8	-	-	-
		定点当たり	2.20	0.27	0.27	0.63	0.54	0.31	0.07	0.11	-	-	-
咽頭結膜熱	全国	報告数	605	1	32	244	134	75	49	30	8	4	8
		定点当たり	0.20	0.00	0.01	0.08	0.04	0.02	0.02	0.01	0.00	0.00	0.00
	全県	報告数	33	-	1	16	8	4	1	3	-	-	-
		定点当たり	0.17	-	0.01	0.08	0.04	0.02	0.01	0.02	-	-	-
	県域	報告数	14	-	1	6	2	2	1	2	-	-	-
		定点当たり	0.20	-	0.01	0.08	0.03	0.03	0.01	0.03	-	-	-
A群溶血性レンサ球菌咽頭炎	全国	報告数	1,453	1	19	179	265	205	179	147	118	67	65
		定点当たり	0.48	0.00	0.01	0.06	0.09	0.07	0.06	0.05	0.04	0.02	0.02
	全県	報告数	62	-	1	9	7	4	5	5	6	2	4
		定点当たり	0.33	-	0.01	0.05	0.04	0.02	0.03	0.03	0.03	0.01	0.02
	県域	報告数	5	-	1	-	-	1	-	-	-	-	1
		定点当たり	0.07	-	0.01	-	-	0.01	-	-	-	-	0.01
感染性胃腸炎	全国	報告数	7,164	75	479	1,491	1,070	774	566	474	354	284	246
		定点当たり	2.36	0.02	0.16	0.49	0.35	0.26	0.19	0.16	0.12	0.09	0.08
	全県	報告数	291	2	19	55	35	31	21	24	10	14	12
		定点当たり	1.53	0.01	0.10	0.29	0.18	0.16	0.11	0.13	0.05	0.07	0.06
	県域	報告数	105	-	6	22	8	10	12	13	4	3	6
		定点当たり	1.48	-	0.08	0.31	0.11	0.14	0.17	0.18	0.06	0.04	0.08
水痘	全国	報告数	288	4	6	23	24	24	31	41	26	19	23
		定点当たり	0.09	0.00	0.00	0.01	0.01	0.01	0.01	0.01	0.01	0.01	0.01
	全県	報告数	28	-	-	4	4	-	5	3	5	-	2
		定点当たり	0.15	-	-	0.02	0.02	-	0.03	0.02	0.03	-	0.01
	県域	報告数	5	-	-	2	-	-	1	-	-	-	-
		定点当たり	0.07	-	-	0.03	-	-	0.01	-	-	-	-

インフルエンザ定点	項目	9	10-14	15-19	20-29	30-39	40-49	50-59	60-69	70-79	80歳以上
インフルエンザ (高病原性鳥インフルエンザを除く)	全国	報告数	-	-	-	-	-	1	-	-	-
		定点当たり	-	-	-	-	-	0.00	-	-	-
	全県	報告数	-	-	-	-	-	-	-	-	-
		定点当たり	-	-	-	-	-	-	-	-	-
	県域	報告数	-	-	-	-	-	-	-	-	-
		定点当たり	-	-	-	-	-	-	-	-	-

小児科定点	項目	9	10-14	15-19	20歳以上	
RSウイルス 感染症	全国	報告数	7	7	4	21
		定点当たり	0.00	0.00	0.00	0.01
	全県	報告数	-	-	-	-
		定点当たり	-	-	-	-
	県域	報告数	-	-	-	-
		定点当たり	-	-	-	-
咽頭結膜熱	全国	報告数	3	6	1	10
		定点当たり	0.00	0.00	0.00	0.00
	全県	報告数	-	-	-	-
		定点当たり	-	-	-	-
	県域	報告数	-	-	-	-
		定点当たり	-	-	-	-
A群溶血性レンサ球菌咽頭炎	全国	報告数	43	81	13	71
		定点当たり	0.01	0.03	0.00	0.02
	全県	報告数	2	5	3	9
		定点当たり	0.01	0.03	0.02	0.05
	県域	報告数	-	2	-	-
		定点当たり	-	0.03	-	-
感染性胃腸炎	全国	報告数	187	536	130	498
		定点当たり	0.06	0.18	0.04	0.16
	全県	報告数	7	29	5	27
		定点当たり	0.04	0.15	0.03	0.14
	県域	報告数	5	13	1	2
		定点当たり	0.07	0.18	0.01	0.03
水痘	全国	報告数	15	46	1	5
		定点当たり	0.00	0.02	0.00	0.00
	全県	報告数	1	4	-	-
		定点当たり	0.01	0.02	-	-
	県域	報告数	1	1	-	-
		定点当たり	0.01	0.01	-	-

表2 報告数・定点当たり報告数、疾病・年齢階級別  
(全県及び横浜市・川崎市・相模原市を除く県域) (その2)

2021年31週(08月02日～08月08日)

\*表2は、各保健福祉事務所からの最新の報告をもとに作成しているため、国の還元データである表1および表3の数値と一致しないことがあります。

小児科定点		項目	合計	～5か月	～11か月	1歳
手足口病	全国	報告数	684	3	34	276
		定点当たり	0.23	0.00	0.01	0.09
	全県	報告数	18	-	3	6
		定点当たり	0.09	-	0.02	0.03
	県域	報告数	5	-	-	1
		定点当たり	0.07	-	-	0.01
伝染性紅斑	全国	報告数	19	-	1	5
		定点当たり	0.01	-	0.00	0.00
	全県	報告数	-	-	-	-
		定点当たり	-	-	-	-
	県域	報告数	-	-	-	-
		定点当たり	-	-	-	-
突発性発しん	全国	報告数	1,040	12	301	525
		定点当たり	0.34	0.00	0.10	0.17
	全県	報告数	57	-	9	39
		定点当たり	0.30	-	0.05	0.21
	県域	報告数	18	-	2	14
		定点当たり	0.25	-	0.03	0.20
ヘルパンギーナ	全国	報告数	1,042	4	71	319
		定点当たり	0.34	0.00	0.02	0.11
	全県	報告数	17	-	1	5
		定点当たり	0.09	-	0.01	0.03
	県域	報告数	3	-	-	1
		定点当たり	0.04	-	-	0.01
流行性耳下腺炎	全国	報告数	214	-	1	11
		定点当たり	0.07	-	0.00	0.00
	全県	報告数	27	-	-	1
		定点当たり	0.14	-	-	0.01
	県域	報告数	3	-	-	-
		定点当たり	0.04	-	-	-

小児科定点		項目	2	3	4	5	6	7	8	9	10-14	15-19	20歳以上	
手足口病	全国	報告数	173	82	35	40	15	6	7	8	1	-	4	
		定点当たり	0.06	0.03	0.01	0.01	0.00	0.00	0.00	0.00	0.00	0.00	-	0.00
	全県	報告数	4	-	2	-	-	1	-	2	-	-	-	-
		定点当たり	0.02	-	0.01	-	-	0.01	-	0.01	-	-	-	-
	県域	報告数	1	-	2	-	-	-	-	1	-	-	-	-
		定点当たり	0.01	-	0.03	-	-	-	-	0.01	-	-	-	-
伝染性紅斑	全国	報告数	2	3	3	2	1	1	1	-	-	-	-	
		定点当たり	0.00	0.00	0.00	0.00	0.00	0.00	0.00	0.00	-	-	-	-
	全県	報告数	-	-	-	-	-	-	-	-	-	-	-	-
		定点当たり	-	-	-	-	-	-	-	-	-	-	-	-
	県域	報告数	-	-	-	-	-	-	-	-	-	-	-	-
		定点当たり	-	-	-	-	-	-	-	-	-	-	-	-
突発性発しん	全国	報告数	129	40	18	10	3	1	-	1	-	-	-	
		定点当たり	0.04	0.01	0.01	0.00	0.00	0.00	-	0.00	-	-	-	-
	全県	報告数	7	-	1	1	-	-	-	-	-	-	-	-
		定点当たり	0.04	-	0.01	0.01	-	-	-	-	-	-	-	-
	県域	報告数	1	-	1	-	-	-	-	-	-	-	-	-
		定点当たり	0.01	-	0.01	-	-	-	-	-	-	-	-	-
ヘルパンギーナ	全国	報告数	331	162	74	34	15	12	6	4	6	1	3	
		定点当たり	0.11	0.05	0.02	0.01	0.00	0.00	0.00	0.00	0.00	0.00	0.00	0.00
	全県	報告数	6	3	1	-	-	-	-	-	-	-	-	1
		定点当たり	0.03	0.02	0.01	-	-	-	-	-	-	-	-	0.01
	県域	報告数	1	1	-	-	-	-	-	-	-	-	-	-
		定点当たり	0.01	0.01	-	-	-	-	-	-	-	-	-	-
流行性耳下腺炎	全国	報告数	22	26	34	34	29	16	21	10	8	-	2	
		定点当たり	0.01	0.01	0.01	0.01	0.01	0.01	0.01	0.01	0.00	0.00	-	0.00
	全県	報告数	1	4	2	4	1	2	10	2	-	-	-	-
		定点当たり	0.01	0.02	0.01	0.02	0.01	0.01	0.05	0.01	-	-	-	-
	県域	報告数	-	1	-	-	-	1	-	1	-	-	-	-
		定点当たり	-	0.01	-	-	-	0.01	-	0.01	-	-	-	-

表2 報告数・定点当たり報告数、疾病・年齢階級別  
(全県及び横浜市・川崎市・相模原市を除く県域) (その3)

2021年31週(08月02日~08月08日)

\*表2は、各保健福祉事務所からの最新の報告をもとに作成しているため、国の還元データである表1および表3の数値と一致しないことがあります。

眼科定点		項目	合計	~5か月	~11か月	1歳	2	3	4	5	6	7	8
急性出血性結膜炎	全国	報告数	4	-	-	-	-	1	-	-	-	-	-
		定点当たり	0.01	-	-	-	-	0.00	-	-	-	-	-
	全県	報告数	-	-	-	-	-	-	-	-	-	-	-
		定点当たり	-	-	-	-	-	-	-	-	-	-	-
	県域	報告数	-	-	-	-	-	-	-	-	-	-	-
		定点当たり	-	-	-	-	-	-	-	-	-	-	-
流行性角結膜炎	全国	報告数	138	-	-	4	2	2	1	3	3	4	1
		定点当たり	0.21	-	-	0.01	0.00	0.00	0.00	0.00	0.00	0.01	0.00
	全県	報告数	10	-	-	-	1	-	-	1	-	-	-
		定点当たり	0.24	-	-	-	0.02	-	-	0.02	-	-	-
	県域	報告数	4	-	-	-	-	-	-	-	-	-	-
		定点当たり	0.24	-	-	-	-	-	-	-	-	-	-

基幹定点(週報)		項目	合計	0歳	1-4	5-9	10-14	15-19	20-24	25-29	30-34	35-39	40-44
細菌性髄膜炎	全国	報告数	5	2	-	-	-	-	-	-	-	-	-
		定点当たり	0.01	0.00	-	-	-	-	-	-	-	-	-
	全県	報告数	-	-	-	-	-	-	-	-	-	-	-
		定点当たり	-	-	-	-	-	-	-	-	-	-	-
	県域	報告数	-	-	-	-	-	-	-	-	-	-	-
		定点当たり	-	-	-	-	-	-	-	-	-	-	-
無菌性髄膜炎	全国	報告数	3	-	-	-	1	-	-	-	-	-	-
		定点当たり	0.01	-	-	-	0.00	-	-	-	-	-	-
	全県	報告数	-	-	-	-	-	-	-	-	-	-	-
		定点当たり	-	-	-	-	-	-	-	-	-	-	-
	県域	報告数	-	-	-	-	-	-	-	-	-	-	-
		定点当たり	-	-	-	-	-	-	-	-	-	-	-
マイコプラズマ肺炎	全国	報告数	12	-	5	-	-	-	1	-	-	1	2
		定点当たり	0.03	-	0.01	-	-	-	0.00	-	-	0.00	0.00
	全県	報告数	-	-	-	-	-	-	-	-	-	-	-
		定点当たり	-	-	-	-	-	-	-	-	-	-	-
	県域	報告数	-	-	-	-	-	-	-	-	-	-	-
		定点当たり	-	-	-	-	-	-	-	-	-	-	-
クラミジア肺炎(オウム病を除く)	全国	報告数	-	-	-	-	-	-	-	-	-	-	-
		定点当たり	-	-	-	-	-	-	-	-	-	-	-
	全県	報告数	-	-	-	-	-	-	-	-	-	-	-
		定点当たり	-	-	-	-	-	-	-	-	-	-	-
	県域	報告数	-	-	-	-	-	-	-	-	-	-	-
		定点当たり	-	-	-	-	-	-	-	-	-	-	-
感染性胃腸炎(ロタウイルス)	全国	報告数	-	-	-	-	-	-	-	-	-	-	-
		定点当たり	-	-	-	-	-	-	-	-	-	-	-
	全県	報告数	-	-	-	-	-	-	-	-	-	-	-
		定点当たり	-	-	-	-	-	-	-	-	-	-	-
	県域	報告数	-	-	-	-	-	-	-	-	-	-	-
		定点当たり	-	-	-	-	-	-	-	-	-	-	-

眼科定点		項目	9	10-14	15-19	20-29	30-39	40-49	50-59	60-69	70歳以上
急性出血性結膜炎	全国	報告数	-	-	-	-	1	1	-	-	1
		定点当たり	-	-	-	-	0.00	0.00	-	-	0.00
	全県	報告数	-	-	-	-	-	-	-	-	-
		定点当たり	-	-	-	-	-	-	-	-	-
	県域	報告数	-	-	-	-	-	-	-	-	-
		定点当たり	-	-	-	-	-	-	-	-	-
流行性角結膜炎	全国	報告数	1	7	5	29	23	22	8	13	10
		定点当たり	0.00	0.01	0.01	0.04	0.03	0.03	0.01	0.02	0.02
	全県	報告数	-	-	-	3	-	2	-	2	1
		定点当たり	-	-	-	0.07	-	0.05	-	0.05	0.02
	県域	報告数	-	-	-	1	-	2	-	1	-
		定点当たり	-	-	-	0.06	-	0.12	-	0.06	-

基幹定点(週報)		項目	45-49	50-54	55-59	60-64	65-69	70歳以上
細菌性髄膜炎	全国	報告数	-	-	1	-	1	1
		定点当たり	-	-	0.00	-	0.00	0.00
	全県	報告数	-	-	-	-	-	-
		定点当たり	-	-	-	-	-	-
	県域	報告数	-	-	-	-	-	-
		定点当たり	-	-	-	-	-	-
無菌性髄膜炎	全国	報告数	-	1	-	-	-	1
		定点当たり	-	0.00	-	-	-	0.00
	全県	報告数	-	-	-	-	-	-
		定点当たり	-	-	-	-	-	-
	県域	報告数	-	-	-	-	-	-
		定点当たり	-	-	-	-	-	-
マイコプラズマ肺炎	全国	報告数	-	-	1	-	-	2
		定点当たり	-	-	0.00	-	-	0.00
	全県	報告数	-	-	-	-	-	-
		定点当たり	-	-	-	-	-	-
	県域	報告数	-	-	-	-	-	-
		定点当たり	-	-	-	-	-	-
クラミジア肺炎(オウム病を除く)	全国	報告数	-	-	-	-	-	-
		定点当たり	-	-	-	-	-	-
	全県	報告数	-	-	-	-	-	-
		定点当たり	-	-	-	-	-	-
	県域	報告数	-	-	-	-	-	-
		定点当たり	-	-	-	-	-	-
感染性胃腸炎(ロタウイルス)	全国	報告数	-	-	-	-	-	-
		定点当たり	-	-	-	-	-	-
	全県	報告数	-	-	-	-	-	-
		定点当たり	-	-	-	-	-	-
	県域	報告数	-	-	-	-	-	-
		定点当たり	-	-	-	-	-	-

表3 5週前～今週の推移 (その1)  
 (全県及び横浜市・川崎市・相模原市を除く県域)

2021年31週(08月02日～08月08日)

疾病名	項目		5週前	4週前	3週前	2週前	1週前	今週
			26週	27週	28週	29週	30週	31週
			(06月28日 ～07月04 日)	(07月05日 ～07月11 日)	(07月12日 ～07月18 日)	(07月19日 ～07月25 日)	(07月26日 ～08月01 日)	(08月02日 ～08月08 日)
インフルエンザ (高病原性鳥インフルエンザを除く)	全県	報告数	-	-	-	-	-	-
		定点当たり	-	-	-	-	-	-
	県域	報告数	-	-	-	-	-	-
		定点当たり	-	-	-	-	-	-
RSウイルス 感染症	全県	報告数	1,282	1,641	1,644	1,084	670	318
		定点当たり	5.65	7.36	7.31	4.82	3.03	1.67
	県域	報告数	374	538	636	515	267	156
		定点当たり	5.05	7.27	8.59	7.05	3.61	2.20
咽頭結膜熱	全県	報告数	41	34	27	26	17	33
		定点当たり	0.18	0.15	0.12	0.12	0.08	0.17
	県域	報告数	10	11	10	8	4	14
		定点当たり	0.14	0.15	0.14	0.11	0.05	0.20
A群溶血性レンサ球菌咽頭炎	全県	報告数	72	79	72	60	72	62
		定点当たり	0.32	0.35	0.32	0.27	0.33	0.33
	県域	報告数	17	12	12	14	13	5
		定点当たり	0.23	0.16	0.16	0.19	0.18	0.07
感染性胃腸炎	全県	報告数	640	599	530	372	437	291
		定点当たり	2.82	2.69	2.36	1.65	1.98	1.53
	県域	報告数	204	199	164	92	134	105
		定点当たり	2.76	2.69	2.22	1.26	1.81	1.48
水痘	全県	報告数	22	18	26	11	20	28
		定点当たり	0.10	0.08	0.12	0.05	0.09	0.15
	県域	報告数	9	2	9	4	4	5
		定点当たり	0.12	0.03	0.12	0.05	0.05	0.07
手足口病	全県	報告数	7	14	14	12	22	18
		定点当たり	0.03	0.06	0.06	0.05	0.10	0.09
	県域	報告数	1	2	3	3	8	5
		定点当たり	0.01	0.03	0.04	0.04	0.11	0.07
伝染性紅斑	全県	報告数	3	2	2	1	4	-
		定点当たり	0.01	0.01	0.01	0.00	0.02	-
	県域	報告数	2	-	-	-	1	-
		定点当たり	0.03	-	-	-	0.01	-
突発性発しん	全県	報告数	86	91	88	68	81	57
		定点当たり	0.38	0.41	0.39	0.30	0.37	0.30
	県域	報告数	35	30	24	16	22	18
		定点当たり	0.47	0.41	0.32	0.22	0.30	0.25

表3 5週前～今週の推移 (その2)  
 (全県及び横浜市・川崎市・相模原市を除く県域)

2021年31週(08月02日～08月08日)

疾病名	項目		5週前	4週前	3週前	2週前	1週前	今週
			26週	27週	28週	29週	30週	31週
			(06月28日 ～07月04 日)	(07月05日 ～07月11 日)	(07月12日 ～07月18 日)	(07月19日 ～07月25 日)	(07月26日 ～08月01 日)	(08月02日 ～08月08 日)
ヘルパンギーナ	全県	報告数	12	11	13	16	21	17
		定点当たり	0.05	0.05	0.06	0.07	0.10	0.09
	県域	報告数	1	3	4	-	4	3
		定点当たり	0.01	0.04	0.05	-	0.05	0.04
流行性耳下腺炎	全県	報告数	15	17	15	14	21	27
		定点当たり	0.07	0.08	0.07	0.06	0.10	0.14
	県域	報告数	6	-	2	1	5	3
		定点当たり	0.08	-	0.03	0.01	0.07	0.04
急性出血性結膜炎	全県	報告数	1	-	1	-	-	-
		定点当たり	0.02	-	0.02	-	-	-
	県域	報告数	-	-	1	-	-	-
		定点当たり	-	-	0.06	-	-	-
流行性角結膜炎	全県	報告数	15	13	18	11	21	10
		定点当たり	0.29	0.27	0.37	0.22	0.41	0.24
	県域	報告数	3	3	7	4	3	4
		定点当たり	0.18	0.18	0.41	0.24	0.18	0.24
細菌性髄膜炎	全県	報告数	-	2	-	-	-	-
		定点当たり	-	0.18	-	-	-	-
	県域	報告数	-	1	-	-	-	-
		定点当たり	-	0.20	-	-	-	-
無菌性髄膜炎	全県	報告数	-	1	-	-	-	-
		定点当たり	-	0.09	-	-	-	-
	県域	報告数	-	-	-	-	-	-
		定点当たり	-	-	-	-	-	-
マイコプラズマ肺炎	全県	報告数	-	-	-	-	-	-
		定点当たり	-	-	-	-	-	-
	県域	報告数	-	-	-	-	-	-
		定点当たり	-	-	-	-	-	-
クラミジア肺炎 (オウム病を除く)	全県	報告数	-	-	-	-	-	-
		定点当たり	-	-	-	-	-	-
	県域	報告数	-	-	-	-	-	-
		定点当たり	-	-	-	-	-	-
感染性胃腸炎 (ロタウイルス)	全県	報告数	-	-	-	-	-	-
		定点当たり	-	-	-	-	-	-
	県域	報告数	-	-	-	-	-	-
		定点当たり	-	-	-	-	-	-