



## 今週の注目感染症

### ～RSウイルス感染症～

神奈川県では、今週のRSウイルス感染症報告数が1644件（定点当たり7.31）で高い水準を維持しています。

RSウイルス感染症は、RSウイルスの感染による、乳幼児に多くみられる急性呼吸器感染症です。発熱、鼻水などの症状が続く、多くは軽症で治りますが、乳児（特に生後3か月未満）や基礎疾患を持つ小児が感染すると、細気管支炎や肺炎を起こして重症化するリスクが高くなります。近年は7～8月頃から報告が増える傾向がありました。また今年は5月中旬ごろより発生数の増加がみられます。感染している人の咳やくしゃみに含まれるウイルスを吸い込むことや、ウイルスの付着した手で口や鼻などの粘膜を触ることで感染します。流水・石鹸による十分な手洗い、手指消毒、手を触れる場所の消毒、咳エチケット（咳・くしゃみが出る場合はマスク着用）などを行い、感染を予防しましょう。

### ～新型コロナウイルス感染症～

今週の報告数は 2797例となり、前週2004例から増加しています（※患者情報の変更により、前週と数字が異なる場合があります）。

神奈川県では、4月20日より横浜市、川崎市、相模原市が、4月28日より鎌倉市、厚木市、大和市、海老名市、座間市、綾瀬市が、5月12日より、横須賀市、藤沢市、茅ヶ崎市、逗子市、三浦市、伊勢原市、葉山町、寒川町が、6月1日より、平塚市、小田原市、秦野市が、まん延防止等重点措置の対象地域になりました。

7月12日以降は横浜市、川崎市、相模原市、厚木市の4市が対象地域となりましたが、7月22日から県内全市町に対象地域が拡大されました。（詳しくは、神奈川県ホームページ参照）

引き続き、3密（密集、密接、密閉）の回避、マスク着用、手指衛生（手洗い、アルコール消毒）などを心がけ、感染拡大を防ぎましょう。

## 今週の全数把握対象疾患

（当該週の国による集計及び各保健福祉事務所からの報告をもとに期日を決めて集計しているため、集計数が前後することがあります。）

分類	対象疾患	内訳				神奈川県 (今週)	神奈川県 (2021年累計)
		県域	横浜市	川崎市	相模原市		
二類	結核	5	12	1	1	19	599
三類	腸管出血性大腸菌感染症		3	1	2	6	139
四類	レジオネラ症	4	3	1		8	51
五類	アメーバ赤痢		1			1	42
	後天性免疫不全症候群		2			2	38
	侵襲性肺炎球菌感染症	2				2	44
	水痘（入院例）	1				1	9
	梅毒	2	3			5	138

## 全数把握対象疾患情報

- ・結核19例：年齢群は10歳代2例、20歳代2例、40歳代2例、60歳代4例、70歳代4例、80歳代3例、90歳代1例、100歳以上1例、病型は肺結核7例、肺結核及びその他の結核2例、リンパ節結核1例、腸結核2例、結核性胸膜炎2例、無症状病原体保有者5例
- ・腸管出血性大腸菌感染症6例：年齢群は10歳未満2例、10歳代1例、20歳代2例、40歳代1例、血清型・毒素型はO26VT1 2例、O157VT1VT2 2例、血清型不明VT1 1例、血清型不明VT2 1例、感染経路は不明6例、推定感染地域は神奈川県1例、不明5例
- ・レジオネラ症8例：年齢群は70歳代5例、80歳代3例、病型は肺炎型8例、推定感染経路は水系感染2例、不明6例、推定感染地域は神奈川県6例、不明2例
- ・アメーバ赤痢1例：年齢群は40歳代、病型は腸管アメーバ症、推定感染経路は経口感染、推定感染地域は神奈川県
- ・後天性免疫不全症候群2例：年齢群は20歳代2例、病型はAIDS2例、推定感染経路は性的接触2例、推定感染地域は国内2例
- ・侵襲性肺炎球菌感染症2例：年齢群は70歳代2例、感染経路は不明2例、推定感染地域は神奈川県2例、ワクチン接種歴は有り1例、不明1例
- ・水痘（入院例）1例：年齢群は90歳代、推定感染経路は接触感染、推定感染地域は神奈川県、ワクチン接種歴は不明
- ・梅毒5例：年齢群は20歳代4例、40歳代1例、病型は早期顕症梅毒Ⅰ期2例、早期顕症梅毒Ⅱ期3例、推定感染経路は性的接触5例、推定感染地域は神奈川県3例、不明2例

## 新型インフルエンザ等感染症

- ・新型コロナウイルス感染症 2797例

## 今週の定点把握対象疾患

- ・今週は、定点当たり報告数が注意報・警報レベルを超える疾患はありませんでした。

## 神奈川県感染症情報センター

神奈川県衛生研究所 企画情報部 衛生情報課

TEL:0467-83-4400(代表)

FAX:0467-89-5211(企画情報部)

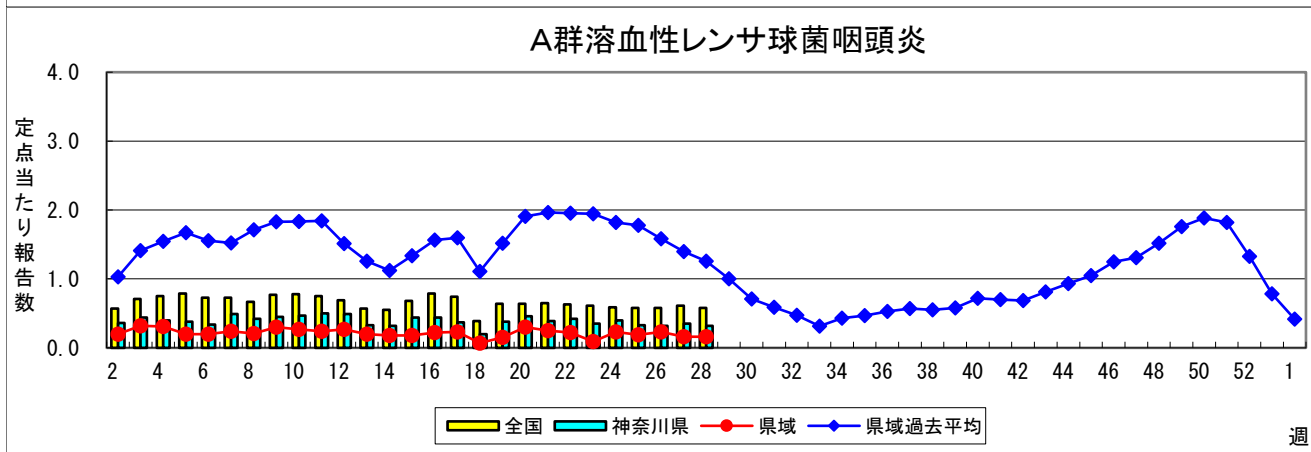
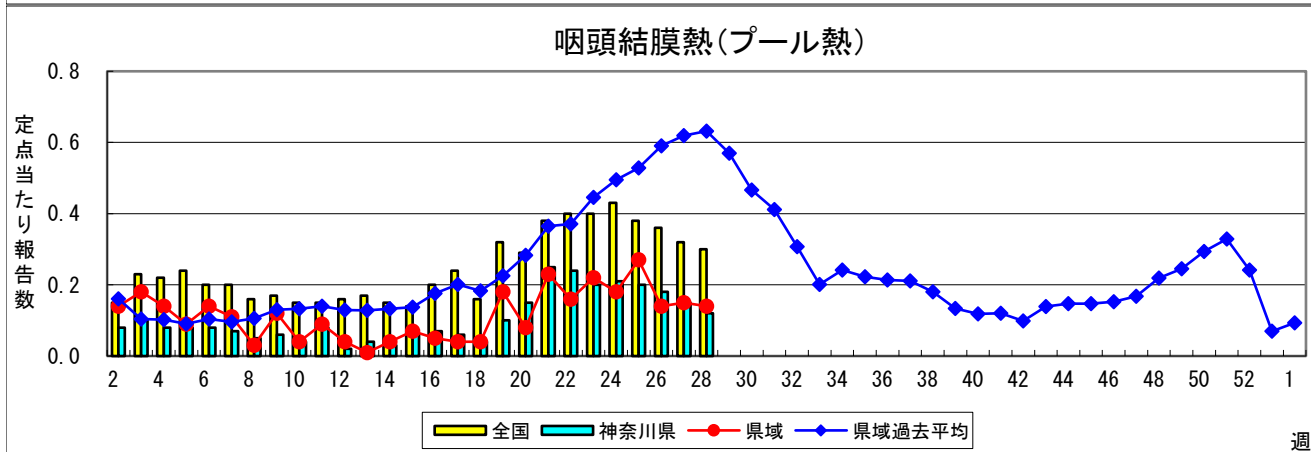
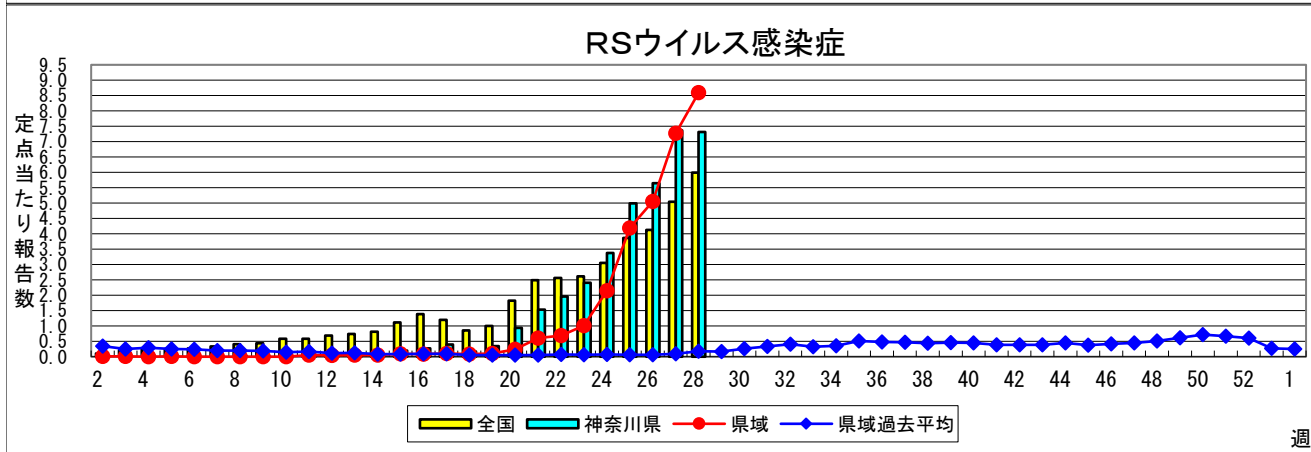
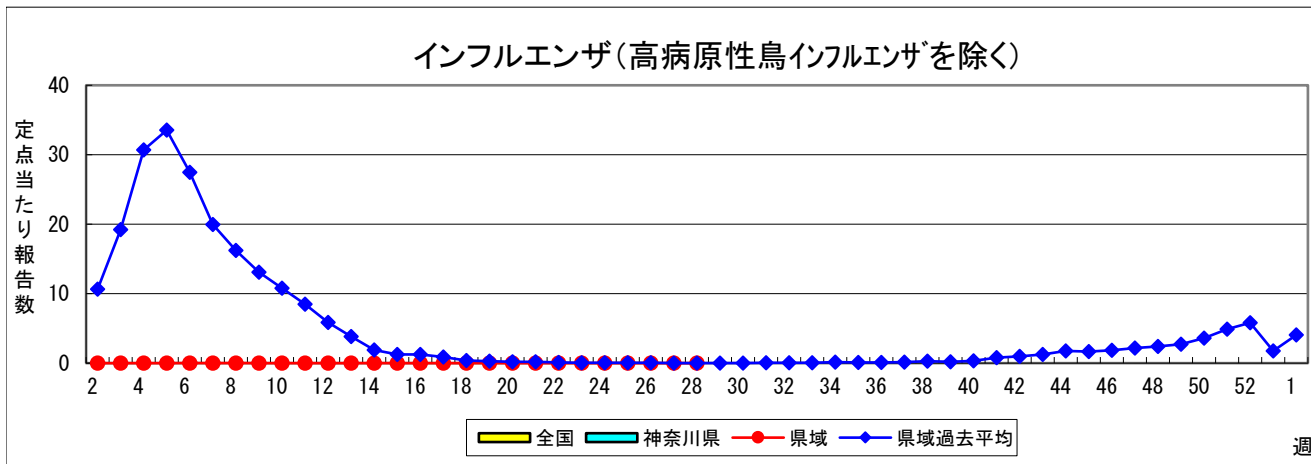
感染症発生動向調査事業は「感染症の予防及び感染症の患者に対する医療に関する法律」によって行われています。

\*県域とは、神奈川県内の市町村のうち横浜市、川崎市、相模原市を除いた地域です

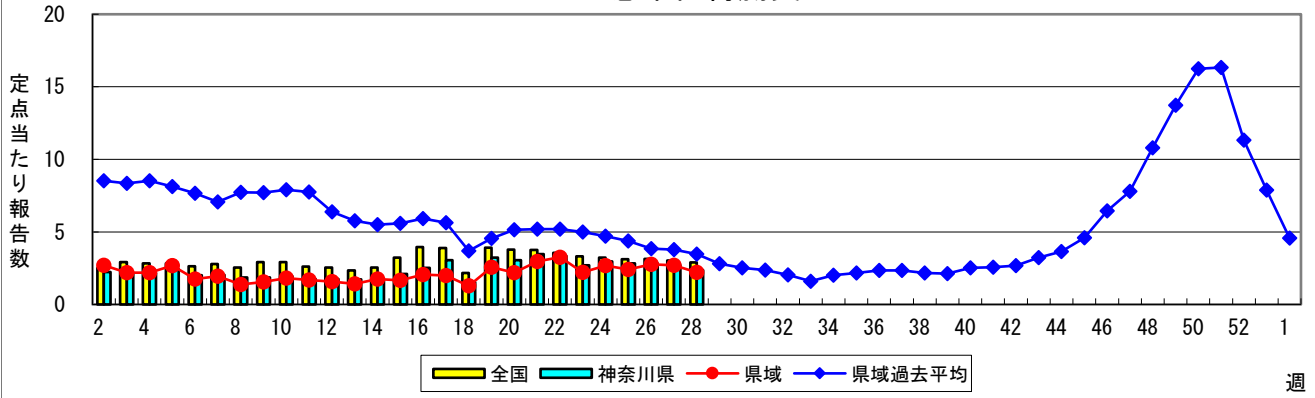
# 感染症発生動向調査: 週報対象疾患の時系列グラフ

※疾患名の括弧書きは、一般名称であり、正式名称ではありません。 2021年28週

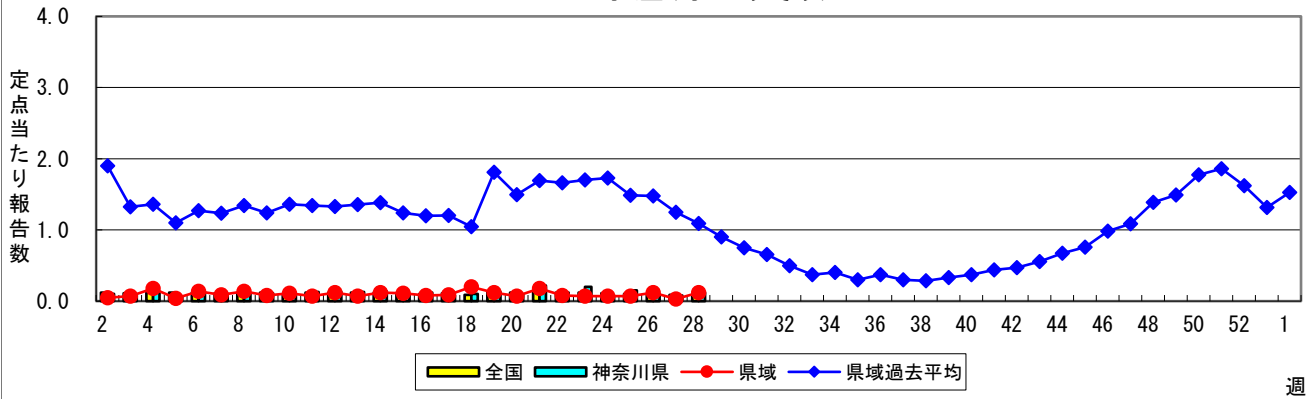
※神奈川県&県域(横浜市・川崎市・相模原市を除く)のデータです。 (07月12日~07月18日)



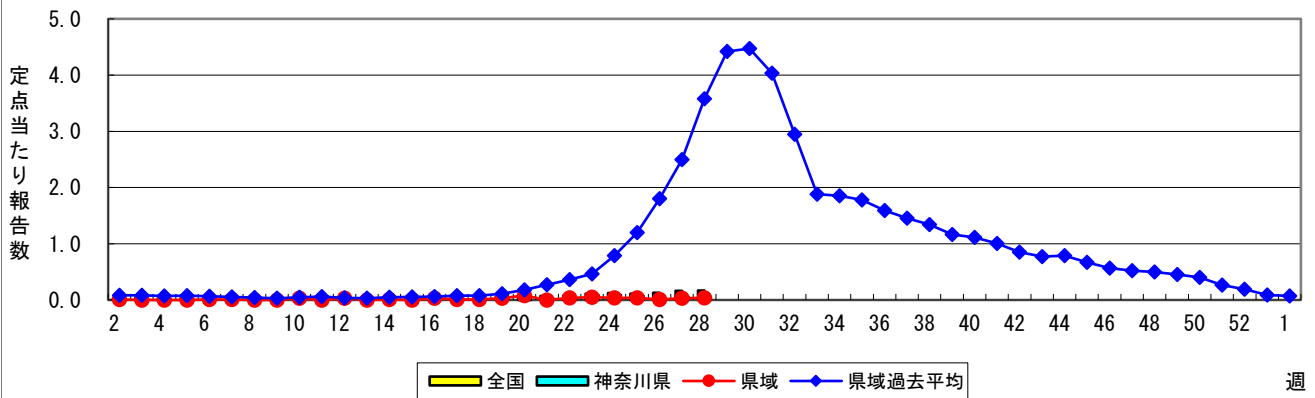
### 感染性胃腸炎



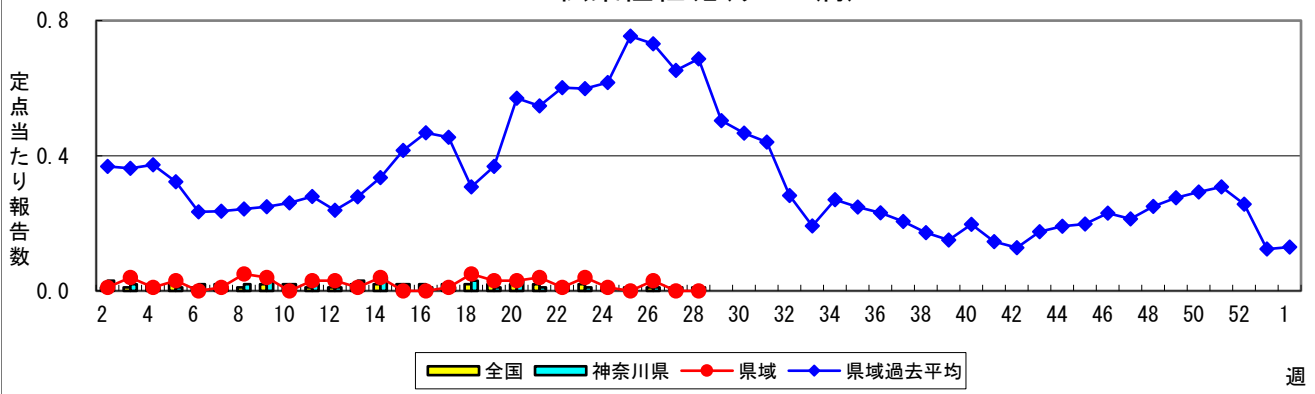
### 水痘(水ぼうそう)



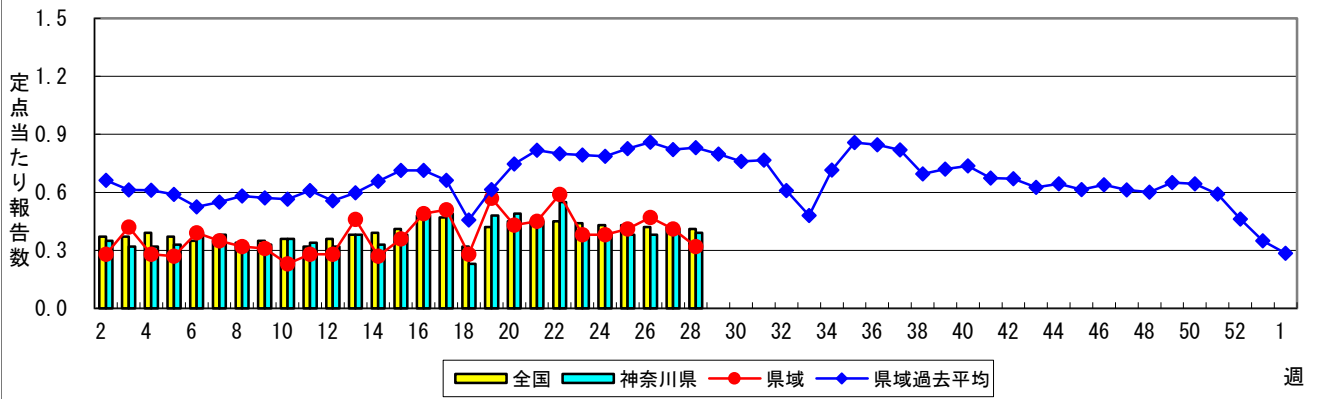
### 手足口病



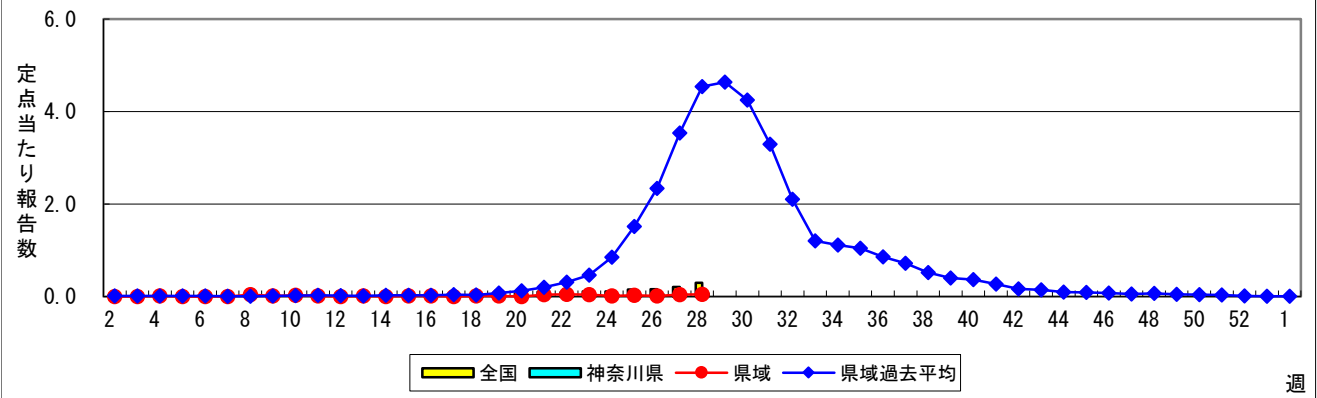
### 伝染性紅斑(リンゴ病)



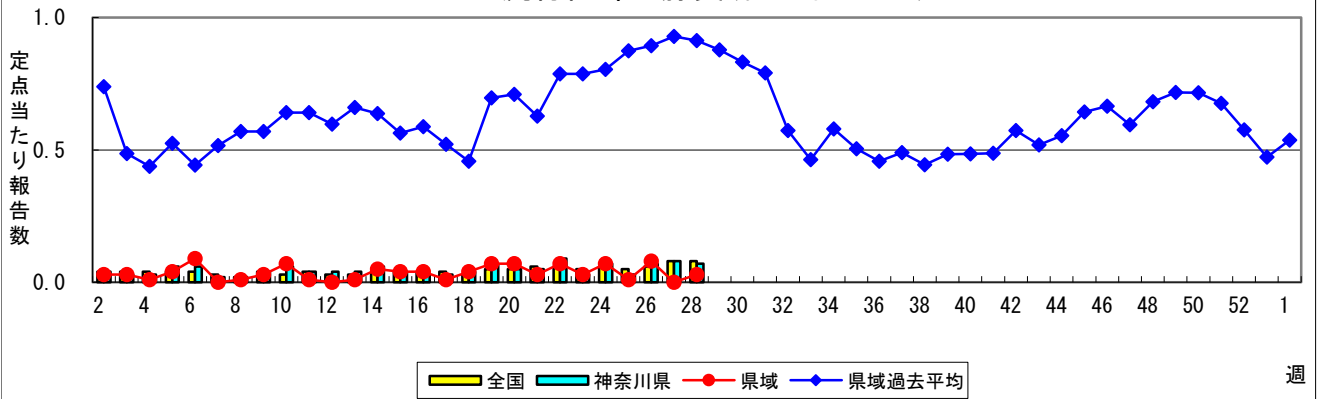
### 突発性発しん



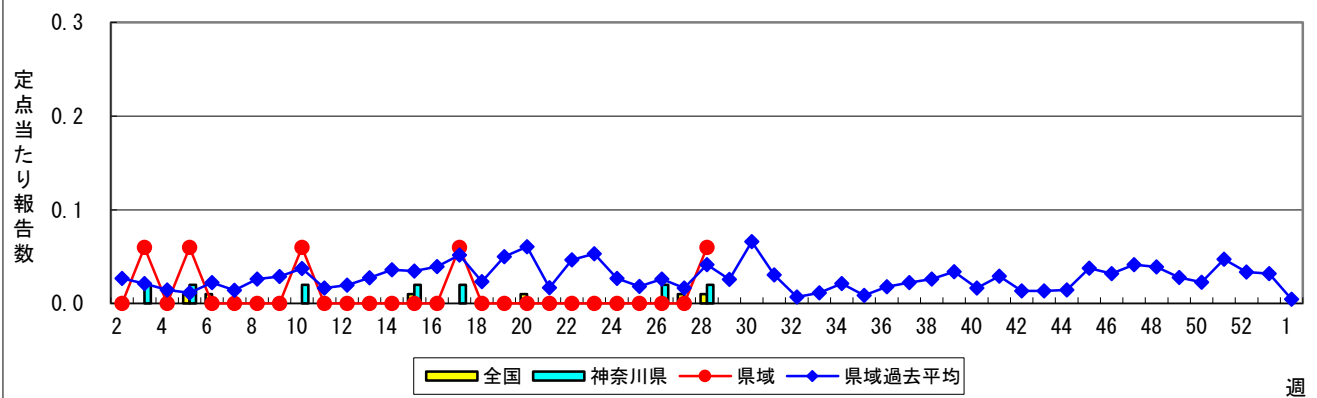
### ヘルパンギーナ



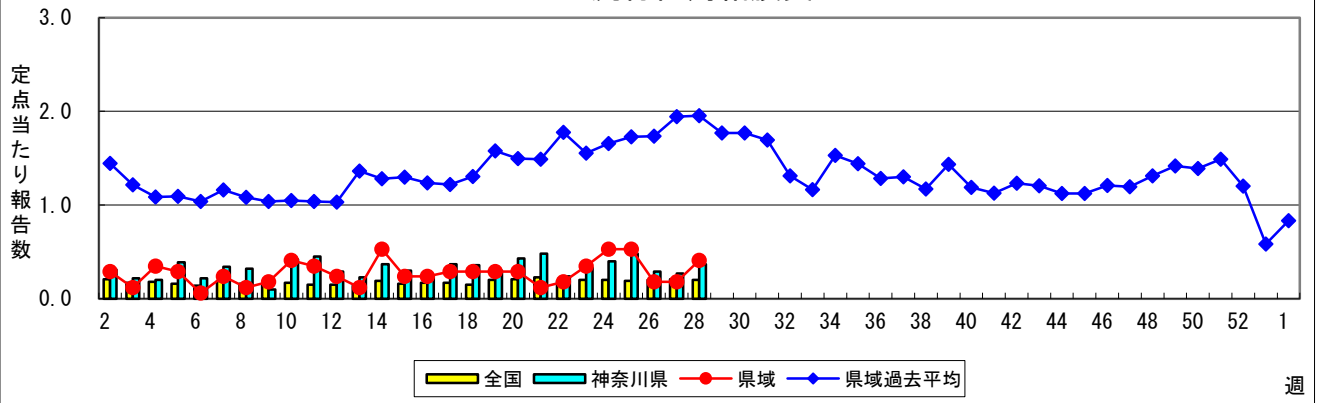
### 流行性耳下腺炎(おたふくかぜ)



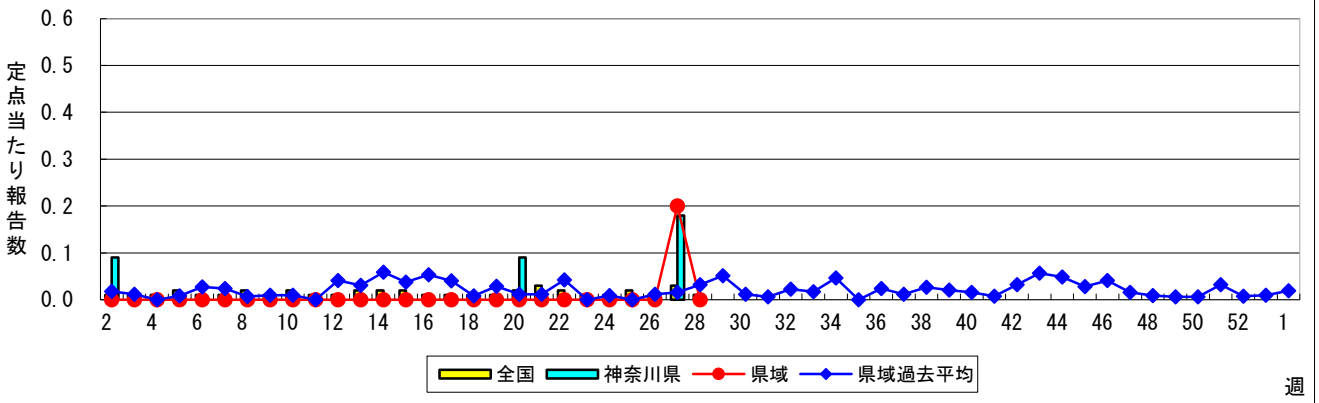
### 急性出血性結膜炎



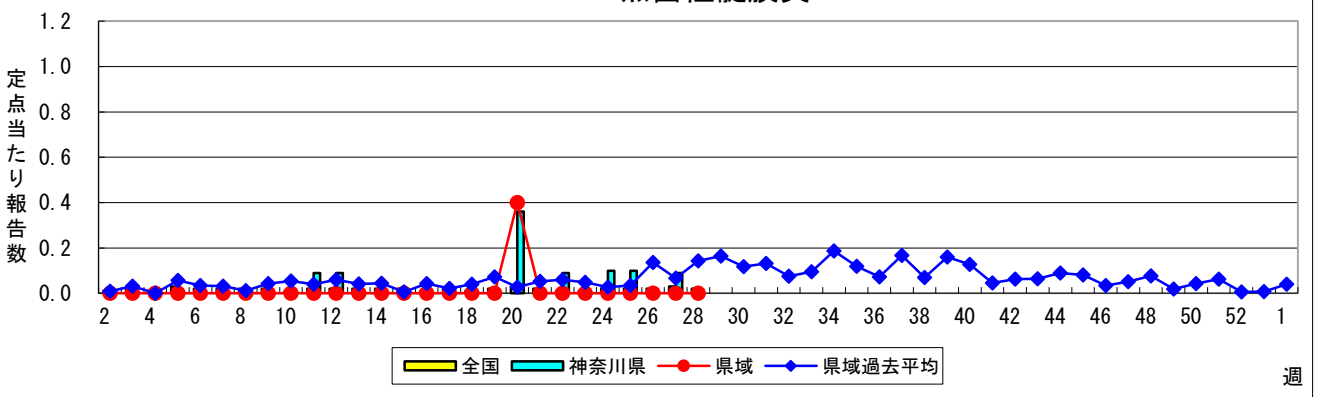
### 流行性角結膜炎



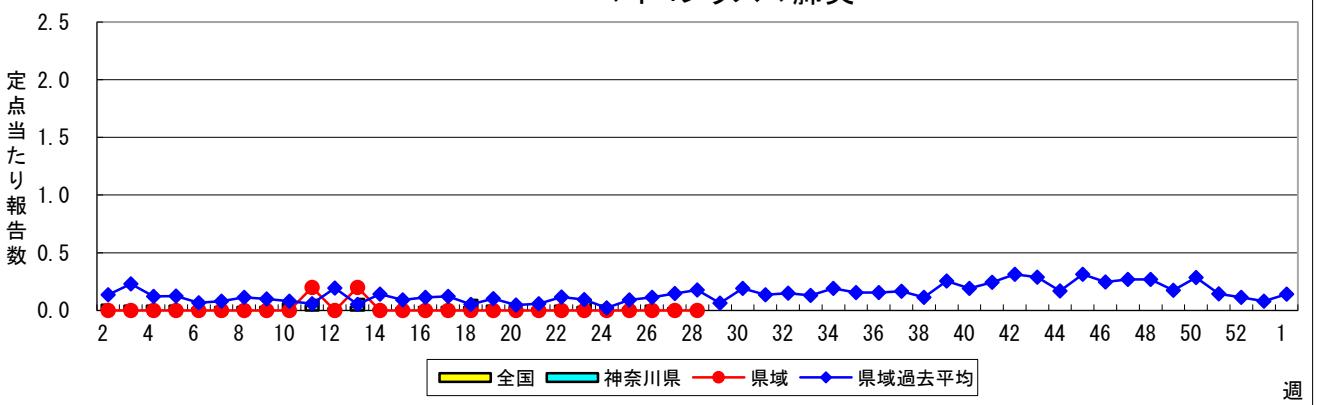
### 細菌性髄膜炎



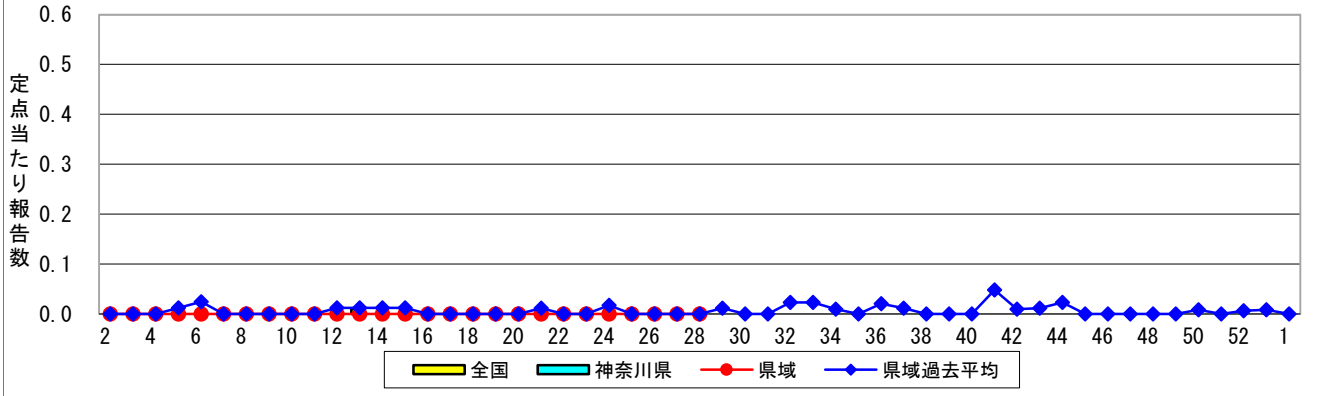
### 無菌性髄膜炎



### マイコプラズマ肺炎



### クラミジア肺炎(オウム病を除く)



### 感染性胃腸炎(ロタウイルス)

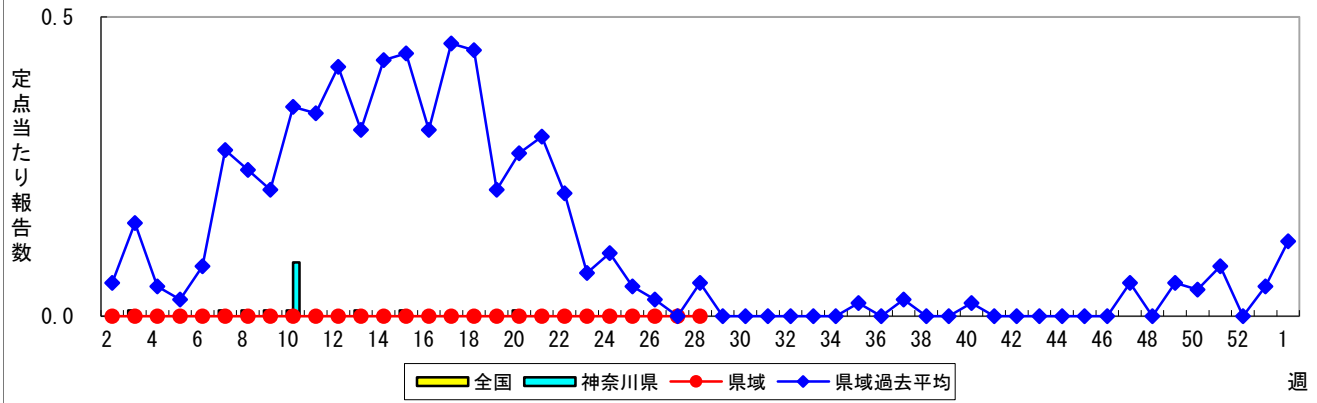


表1 報告数・定点当たり報告数 疾病、政令市・保健所別 (その1)

2021年28週(07月12日~07月18日)

神奈川県	インフルエンザ (高病原性鳥インフルエンザを 除く)		RSウイルス感染症		咽頭結膜熱		A群溶血性レンサ球 菌咽頭炎		感染性胃腸炎	
	報告数	定点当たり	報告数	定点当たり	報告数	定点当たり	報告数	定点当たり	報告数	定点当たり
全県	-	-	1,644	7.31	27	0.12	72	0.32	530	2.36
横浜市	-	-	673	7.83	8	0.09	20	0.23	152	1.77
川崎市	-	-	277	7.49	3	0.08	33	0.89	114	3.08
相模原市	-	-	58	2.07	6	0.21	7	0.25	100	3.57
県域 <small>(横浜市、川崎市、相模原市を除く)</small>	-	-	636	8.59	10	0.14	12	0.16	164	2.22
横須賀市	-	-	61	6.78	-	-	-	-	28	3.11
藤沢市	-	-	67	6.70	1	0.10	6	0.60	20	2.00
茅ヶ崎市	-	-	39	5.57	1	0.14	1	0.14	7	1.00
平塚	-	-	45	6.43	2	0.29	3	0.43	17	2.43
平塚 秦野センター	-	-	69	11.50	-	-	-	-	13	2.17
鎌倉	-	-	22	3.67	-	-	1	0.17	16	2.67
鎌倉 三崎センター	-	-	3	1.50	1	0.50	-	-	3	1.50
小田原	-	-	78	13.00	-	-	-	-	6	1.00
小田原 足柄上センター	-	-	1	0.33	-	-	-	-	2	0.67
厚木	-	-	235	21.36	5	0.45	1	0.09	35	3.18
厚木 大和センター	-	-	16	2.29	-	-	-	-	17	2.43

神奈川県	水痘		手足口病		伝染性紅斑		突発性発しん	
	報告数	定点当たり	報告数	定点当たり	報告数	定点当たり	報告数	定点当たり
全県	26	0.12	14	0.06	2	0.01	88	0.39
横浜市	4	0.05	6	0.07	2	0.02	37	0.43
川崎市	9	0.24	4	0.11	-	-	20	0.54
相模原市	4	0.14	1	0.04	-	-	7	0.25
県域 <small>(横浜市、川崎市、相模原市を除く)</small>	9	0.12	3	0.04	-	-	24	0.32
横須賀市	2	0.22	-	-	-	-	3	0.33
藤沢市	-	-	1	0.10	-	-	3	0.30
茅ヶ崎市	2	0.29	-	-	-	-	2	0.29
平塚	2	0.29	1	0.14	-	-	4	0.57
平塚 秦野センター	-	-	-	-	-	-	-	-
鎌倉	-	-	-	-	-	-	2	0.33
鎌倉 三崎センター	-	-	-	-	-	-	-	-
小田原	-	-	-	-	-	-	1	0.17
小田原 足柄上センター	-	-	-	-	-	-	-	-
厚木	3	0.27	1	0.09	-	-	5	0.45
厚木 大和センター	-	-	-	-	-	-	4	0.57

神奈川県	ヘルパンギーナ		流行性耳下腺炎		急性出血性結膜炎		流行性角結膜炎		細菌性髄膜炎	
	報告数	定点当たり	報告数	定点当たり	報告数	定点当たり	報告数	定点当たり	報告数	定点当たり
全県	13	0.06	15	0.07	1	0.02	18	0.37	-	-
横浜市	3	0.03	8	0.09	-	-	6	0.30	-	-
川崎市	3	0.08	5	0.14	-	-	1	0.13	-	-
相模原市	3	0.11	-	-	-	-	4	1.00	-	-
県域 <small>(横浜市、川崎市、相模原市を除く)</small>	4	0.05	2	0.03	1	0.06	7	0.41	-	-
横須賀市	2	0.22	-	-	-	-	3	1.50	-	-
藤沢市	1	0.10	-	-	-	-	-	-	-	-
茅ヶ崎市	-	-	-	-	-	-	-	-	...	...
平塚	-	-	-	-	-	-	-	-	-	-
平塚 秦野センター	-	-	2	0.33	-	-	-	-	...	...
鎌倉	-	-	-	-	-	-	-	-	...	...
鎌倉 三崎センター	-	-	-	-	...	...	...	...	...	...
小田原	-	-	-	-	-	-	-	-	...	...
小田原 足柄上センター	-	-	-	-	...	...	...	...	-	-
厚木	1	0.09	-	-	1	0.33	3	1.00	-	-
厚木 大和センター	-	-	-	-	-	-	1	0.50	...	...





表2 報告数・定点当たり報告数、疾病・年齢階級別  
(全県及び横浜市・川崎市・相模原市を除く県域) (その1)

2021年28週(07月12日~07月18日)

\*表2は、各保健福祉事務所からの最新の報告をもとに作成しているため、国の還元データである表1および表3の数値と一致しないことがあります。

インフルエンザ	項目	合計	~5か月	~11か月	1歳	2	3	4	5	6	7	8
インフルエンザ (高病原性鳥インフルエンザを除く)	全国	報告数	1	-	1	-	-	-	-	-	-	-
		定点当たり	0.00	-	0.00	-	-	-	-	-	-	-
	全県	報告数	-	-	-	-	-	-	-	-	-	-
	県域	定点当たり	-	-	-	-	-	-	-	-	-	-

小児科定点	項目	合計	~5か月	~11か月	1歳	2	3	4	5	6	7	8	
RSウイルス感染症	全国	報告数	18,915	1,335	1,873	5,169	4,515	3,154	1,790	786	175	36	24
		定点当たり	5.99	0.42	0.59	1.64	1.43	1.00	0.57	0.25	0.06	0.01	0.01
	全県	報告数	1,644	107	216	473	379	255	142	53	13	3	1
	県域	定点当たり	8.59	0.45	0.80	2.27	2.31	1.53	0.81	0.30	0.07	0.03	0.01
咽頭結膜熱	全国	報告数	938	4	101	386	188	120	67	33	13	4	3
		定点当たり	0.30	0.00	0.03	0.12	0.06	0.04	0.02	0.01	0.00	0.00	0.00
	全県	報告数	27	-	1	6	9	4	3	3	1	-	-
	県域	定点当たり	0.14	-	0.01	0.03	0.05	-	-	0.03	0.01	-	-
A群溶血性レンサ球菌咽頭炎	全国	報告数	1,822	2	11	198	280	261	214	202	126	114	83
		定点当たり	0.58	0.00	0.00	0.06	0.09	0.08	0.07	0.06	0.04	0.04	0.03
	全県	報告数	72	-	1	2	5	8	8	7	8	9	2
	県域	定点当たり	0.32	-	0.00	0.01	0.02	0.04	0.04	0.03	0.04	0.04	0.01
感染性胃腸炎	全国	報告数	9,159	52	546	1,707	1,361	1,005	783	614	472	418	273
		定点当たり	2.90	0.02	0.17	0.54	0.43	0.32	0.25	0.19	0.15	0.13	0.09
	全県	報告数	530	-	27	92	86	62	53	26	22	24	15
	県域	定点当たり	2.36	-	0.12	0.41	0.38	0.28	0.24	0.12	0.10	0.11	0.07
水痘	全国	報告数	305	2	12	27	18	15	23	48	28	28	28
		定点当たり	0.10	0.00	0.00	0.01	0.01	0.00	0.01	0.02	0.01	0.01	0.01
	全県	報告数	26	-	1	2	2	1	2	5	2	4	-
	県域	定点当たり	0.12	-	0.00	0.01	0.01	0.00	0.01	0.02	0.01	0.02	-

インフルエンザ	項目	9	10-14	15-19	20-29	30-39	40-49	50-59	60-69	70-79	80歳以上
インフルエンザ (高病原性鳥インフルエンザを除く)	全国	報告数	-	-	-	-	-	-	-	-	-
		定点当たり	-	-	-	-	-	-	-	-	-
	全県	報告数	-	-	-	-	-	-	-	-	-
	県域	定点当たり	-	-	-	-	-	-	-	-	-

小児科定点	項目	9	10-14	15-19	20歳以上	
RSウイルス感染症	全国	報告数	10	14	-	34
		定点当たり	0.00	0.00	-	0.01
	全県	報告数	-	1	-	1
	県域	定点当たり	-	0.00	-	0.00
咽頭結膜熱	全国	報告数	3	6	1	9
		定点当たり	0.00	0.00	0.00	0.00
	全県	報告数	-	-	-	-
	県域	定点当たり	-	-	-	-
A群溶血性レンサ球菌咽頭炎	全国	報告数	67	183	17	64
		定点当たり	0.02	0.06	0.01	0.02
	全県	報告数	1	9	2	10
	県域	定点当たり	0.00	0.04	0.01	0.04
感染性胃腸炎	全国	報告数	326	899	141	562
		定点当たり	0.10	0.28	0.04	0.18
	全県	報告数	20	47	10	46
	県域	定点当たり	0.07	0.27	0.03	0.24
水痘	全国	報告数	20	48	2	6
		定点当たり	0.01	0.02	0.00	0.00
	全県	報告数	1	5	-	1
	県域	定点当たり	0.01	0.04	-	-

表2 報告数・定点当たり報告数、疾病・年齢階級別  
(全県及び横浜市・川崎市・相模原市を除く県域) (その2)

2021年28週(07月12日～07月18日)

\*表2は、各保健福祉事務所からの最新の報告をもとに作成しているため、国の還元データである表1および表3の数値と一致しないことがあります。

小児科定点	項目	合計	～5か月	～11か月	1歳	
手足口病	全国	報告数	544	3	43	178
		定点当たり	0.17	0.00	0.01	0.06
	全県	報告数	14	-	1	5
		定点当たり	0.06	-	0.00	0.02
	県域	報告数	3	-	1	1
		定点当たり	0.04	-	0.01	0.01
伝染性紅斑	全国	報告数	24	-	1	3
		定点当たり	0.01	-	0.00	0.00
	全県	報告数	2	-	-	-
		定点当たり	0.01	-	-	-
	県域	報告数	-	-	-	-
		定点当たり	-	-	-	-
突発性発しん	全国	報告数	1,306	20	359	731
		定点当たり	0.41	0.01	0.11	0.23
	全県	報告数	88	1	21	50
		定点当たり	0.39	0.00	0.09	0.22
	県域	報告数	24	-	6	14
		定点当たり	0.32	-	0.08	0.19
ヘルパンギーナ	全国	報告数	940	1	53	303
		定点当たり	0.30	0.00	0.02	0.10
	全県	報告数	13	-	-	3
		定点当たり	0.06	-	-	0.01
	県域	報告数	4	-	-	2
		定点当たり	0.05	-	-	0.03
流行性耳下腺炎	全国	報告数	246	-	2	10
		定点当たり	0.08	-	0.00	0.00
	全県	報告数	15	-	-	-
		定点当たり	0.07	-	-	-
	県域	報告数	2	-	-	-
		定点当たり	0.03	-	-	-

小児科定点	項目	2	3	4	5	6	7	8	9	10-14	15-19	20歳以上	
手足口病	全国	報告数	125	79	47	29	9	7	6	4	8	1	5
		定点当たり	0.04	0.03	0.01	0.01	0.00	0.00	0.00	0.00	0.00	0.00	0.00
	全県	報告数	2	1	2	-	1	2	-	-	-	-	-
		定点当たり	0.01	0.00	0.01	-	0.00	0.01	-	-	-	-	-
	県域	報告数	-	-	1	-	-	-	-	-	-	-	-
		定点当たり	-	-	0.01	-	-	-	-	-	-	-	-
伝染性紅斑	全国	報告数	2	5	3	4	3	-	2	-	1	-	
		定点当たり	0.00	0.00	0.00	0.00	0.00	-	0.00	-	0.00	-	
	全県	報告数	1	-	-	-	1	-	-	-	-	-	
		定点当たり	0.00	-	-	-	0.00	-	-	-	-	-	
	県域	報告数	-	-	-	-	-	-	-	-	-	-	
		定点当たり	-	-	-	-	-	-	-	-	-	-	
突発性発しん	全国	報告数	136	39	14	4	2	1	-	-	-	-	
		定点当たり	0.04	0.01	0.00	0.00	0.00	0.00	-	-	-	-	
	全県	報告数	10	3	3	-	-	-	-	-	-	-	
		定点当たり	0.04	0.01	0.01	-	-	-	-	-	-	-	
	県域	報告数	2	2	-	-	-	-	-	-	-	-	
		定点当たり	0.03	0.03	-	-	-	-	-	-	-	-	
ヘルパンギーナ	全国	報告数	234	168	93	39	20	8	1	5	9	1	5
		定点当たり	0.07	0.05	0.03	0.01	0.01	0.00	0.00	0.00	0.00	0.00	0.00
	全県	報告数	5	2	1	-	1	1	-	-	-	-	
		定点当たり	0.02	0.01	0.00	-	0.00	0.00	-	-	-	-	
	県域	報告数	2	-	-	-	-	-	-	-	-	-	
		定点当たり	0.03	-	-	-	-	-	-	-	-	-	
流行性耳下腺炎	全国	報告数	19	28	43	48	30	21	14	9	20	2	
		定点当たり	0.01	0.01	0.01	0.02	0.01	0.01	0.00	0.00	0.01	0.00	
	全県	報告数	1	2	6	2	1	-	2	1	-	-	
		定点当たり	0.00	0.01	0.03	0.01	0.00	-	0.01	0.00	-	-	
	県域	報告数	-	-	1	-	-	-	1	-	-		
		定点当たり	-	-	0.01	-	-	-	0.01	-	-		

表2 報告数・定点当たり報告数、疾病・年齢階級別  
(全県及び横浜市・川崎市・相模原市を除く県域) (その3)

2021年28週(07月12日~07月18日)

\*表2は、各保健福祉事務所からの最新の報告をもとに作成しているため、国の還元データである表1および表3の数値と一致しないことがあります。

眼科定点		項目	合計	~5か月	~11か月	1歳	2	3	4	5	6	7	8
急性出血性結膜炎	全国	報告数	6	-	-	2	-	-	-	-	-	-	-
		定点当たり	0.01	-	-	0.00	-	-	-	-	-	-	-
	全県	報告数	1	-	-	-	-	-	-	-	-	-	-
		定点当たり	0.02	-	-	-	-	-	-	-	-	-	-
	県域	報告数	1	-	-	-	-	-	-	-	-	-	-
		定点当たり	0.06	-	-	-	-	-	-	-	-	-	-
流行性角結膜炎	全国	報告数	141	-	-	1	3	3	-	2	3	2	3
		定点当たり	0.20	-	-	0.00	0.00	0.00	-	0.00	0.00	0.00	0.00
	全県	報告数	18	-	-	-	1	-	-	-	-	-	-
		定点当たり	0.37	-	-	-	0.02	-	-	-	-	-	-
	県域	報告数	7	-	-	-	-	-	-	-	-	-	-
		定点当たり	0.41	-	-	-	-	-	-	-	-	-	-

基幹定点(週報)		項目	合計	0歳	1-4	5-9	10-14	15-19	20-24	25-29	30-34	35-39	40-44
細菌性髄膜炎	全国	報告数	5	-	-	-	-	-	-	1	1	-	-
		定点当たり	0.01	-	-	-	-	-	-	0.00	0.00	-	-
	全県	報告数	-	-	-	-	-	-	-	-	-	-	-
		定点当たり	-	-	-	-	-	-	-	-	-	-	-
	県域	報告数	-	-	-	-	-	-	-	-	-	-	-
		定点当たり	-	-	-	-	-	-	-	-	-	-	-
無菌性髄膜炎	全国	報告数	10	-	2	1	-	-	-	-	1	1	1
		定点当たり	0.02	-	0.00	0.00	-	-	-	-	0.00	0.00	0.00
	全県	報告数	-	-	-	-	-	-	-	-	-	-	-
		定点当たり	-	-	-	-	-	-	-	-	-	-	-
	県域	報告数	-	-	-	-	-	-	-	-	-	-	-
		定点当たり	-	-	-	-	-	-	-	-	-	-	-
マイコプラズマ肺炎	全国	報告数	7	-	3	-	1	-	-	-	-	-	-
		定点当たり	0.01	-	0.01	-	0.00	-	-	-	-	-	-
	全県	報告数	-	-	-	-	-	-	-	-	-	-	-
		定点当たり	-	-	-	-	-	-	-	-	-	-	-
	県域	報告数	-	-	-	-	-	-	-	-	-	-	-
		定点当たり	-	-	-	-	-	-	-	-	-	-	-
クラミジア肺炎(オウム病を除く)	全国	報告数	1	1	-	-	-	-	-	-	-	-	-
		定点当たり	0.00	0.00	-	-	-	-	-	-	-	-	-
	全県	報告数	-	-	-	-	-	-	-	-	-	-	-
		定点当たり	-	-	-	-	-	-	-	-	-	-	-
	県域	報告数	-	-	-	-	-	-	-	-	-	-	-
		定点当たり	-	-	-	-	-	-	-	-	-	-	-
感染性胃腸炎(ロタウイルス)	全国	報告数	1	1	-	-	-	-	-	-	-	-	-
		定点当たり	0.00	0.00	-	-	-	-	-	-	-	-	-
	全県	報告数	-	-	-	-	-	-	-	-	-	-	-
		定点当たり	-	-	-	-	-	-	-	-	-	-	-
	県域	報告数	-	-	-	-	-	-	-	-	-	-	-
		定点当たり	-	-	-	-	-	-	-	-	-	-	-

眼科定点		項目	9	10-14	15-19	20-29	30-39	40-49	50-59	60-69	70歳以上
急性出血性結膜炎	全国	報告数	-	2	-	1	-	-	-	-	1
		定点当たり	-	0.00	-	0.00	-	-	-	-	0.00
	全県	報告数	-	-	-	1	-	-	-	-	-
		定点当たり	-	-	-	0.02	-	-	-	-	-
	県域	報告数	-	-	-	1	-	-	-	-	-
		定点当たり	-	-	-	0.06	-	-	-	-	-
流行性角結膜炎	全国	報告数	-	1	9	29	23	24	15	12	11
		定点当たり	-	0.00	0.01	0.04	0.03	0.03	0.02	0.02	0.02
	全県	報告数	-	-	1	3	4	5	1	-	3
		定点当たり	-	-	0.02	0.06	0.08	0.10	0.02	-	0.06
	県域	報告数	-	-	-	2	1	2	-	-	2
		定点当たり	-	-	-	0.12	0.06	0.12	-	-	0.12

基幹定点(週報)		項目	45-49	50-54	55-59	60-64	65-69	70歳以上
細菌性髄膜炎	全国	報告数	1	-	1	-	-	1
		定点当たり	0.00	-	0.00	-	-	0.00
	全県	報告数	-	-	-	-	-	-
		定点当たり	-	-	-	-	-	-
	県域	報告数	-	-	-	-	-	-
		定点当たり	-	-	-	-	-	-
無菌性髄膜炎	全国	報告数	-	-	-	1	1	2
		定点当たり	-	-	-	0.00	0.00	0.00
	全県	報告数	-	-	-	-	-	-
		定点当たり	-	-	-	-	-	-
	県域	報告数	-	-	-	-	-	-
		定点当たり	-	-	-	-	-	-
マイコプラズマ肺炎	全国	報告数	-	-	-	1	-	2
		定点当たり	-	-	-	0.00	-	0.00
	全県	報告数	-	-	-	-	-	-
		定点当たり	-	-	-	-	-	-
	県域	報告数	-	-	-	-	-	-
		定点当たり	-	-	-	-	-	-
クラミジア肺炎(オウム病を除く)	全国	報告数	-	-	-	-	-	-
		定点当たり	-	-	-	-	-	-
	全県	報告数	-	-	-	-	-	-
		定点当たり	-	-	-	-	-	-
	県域	報告数	-	-	-	-	-	-
		定点当たり	-	-	-	-	-	-
感染性胃腸炎(ロタウイルス)	全国	報告数	-	-	-	-	-	-
		定点当たり	-	-	-	-	-	-
	全県	報告数	-	-	-	-	-	-
		定点当たり	-	-	-	-	-	-
	県域	報告数	-	-	-	-	-	-
		定点当たり	-	-	-	-	-	-

表3 5週前～今週の推移 (その1)  
 (全県及び横浜市・川崎市・相模原市を除く県域)

2021年28週(07月12日～07月18日)

疾病名	項目		5週前	4週前	3週前	2週前	1週前	今週
			23週	24週	25週	26週	27週	28週
			(06月07日 ～06月13 日)	(06月14日 ～06月20 日)	(06月21日 ～06月27 日)	(06月28日 ～07月04 日)	(07月05日 ～07月11 日)	(07月12日 ～07月18 日)
インフルエンザ (高病原性鳥インフルエンザを除く)	全県	報告数	-	-	-	-	-	-
		定点当たり	-	-	-	-	-	-
	県域	報告数	-	-	-	-	-	-
		定点当たり	-	-	-	-	-	-
RSウイルス 感染症	全県	報告数	533	768	1,122	1,282	1,641	1,644
		定点当たり	2.41	3.38	4.99	5.65	7.36	7.31
	県域	報告数	75	159	310	374	538	636
		定点当たり	1.01	2.15	4.19	5.05	7.27	8.59
咽頭結膜熱	全県	報告数	44	47	45	41	34	27
		定点当たり	0.20	0.21	0.20	0.18	0.15	0.12
	県域	報告数	16	13	20	10	11	10
		定点当たり	0.22	0.18	0.27	0.14	0.15	0.14
A群溶血性レ ンサ球菌咽頭 炎	全県	報告数	78	91	75	72	79	72
		定点当たり	0.35	0.40	0.33	0.32	0.35	0.32
	県域	報告数	7	17	14	17	12	12
		定点当たり	0.09	0.23	0.19	0.23	0.16	0.16
感染性胃腸炎	全県	報告数	597	674	636	640	599	530
		定点当たり	2.70	2.97	2.83	2.82	2.69	2.36
	県域	報告数	164	198	179	204	199	164
		定点当たり	2.22	2.68	2.42	2.76	2.69	2.22
水痘	全県	報告数	45	16	34	22	18	26
		定点当たり	0.20	0.07	0.15	0.10	0.08	0.12
	県域	報告数	5	5	5	9	2	9
		定点当たり	0.07	0.07	0.07	0.12	0.03	0.12
手足口病	全県	報告数	19	21	16	7	14	14
		定点当たり	0.09	0.09	0.07	0.03	0.06	0.06
	県域	報告数	4	3	3	1	2	3
		定点当たり	0.05	0.04	0.04	0.01	0.03	0.04
伝染性紅斑	全県	報告数	3	1	-	3	2	2
		定点当たり	0.01	0.00	-	0.01	0.01	0.01
	県域	報告数	3	1	-	2	-	-
		定点当たり	0.04	0.01	-	0.03	-	-
突発性発しん	全県	報告数	84	88	85	86	91	88
		定点当たり	0.38	0.39	0.38	0.38	0.41	0.39
	県域	報告数	28	28	30	35	30	24
		定点当たり	0.38	0.38	0.41	0.47	0.41	0.32

表3 5週前～今週の推移 (その2)  
 (全県及び横浜市・川崎市・相模原市を除く県域)

2021年28週(07月12日～07月18日)

疾病名	項目		5週前	4週前	3週前	2週前	1週前	今週
			23週	24週	25週	26週	27週	28週
			(06月07日 ～06月13 日)	(06月14日 ～06月20 日)	(06月21日 ～06月27 日)	(06月28日 ～07月04 日)	(07月05日 ～07月11 日)	(07月12日 ～07月18 日)
ヘルパンギーナ	全県	報告数	7	8	6	12	11	13
		定点当たり	0.03	0.04	0.03	0.05	0.05	0.06
	県域	報告数	3	1	2	1	3	4
		定点当たり	0.04	0.01	0.03	0.01	0.04	0.05
流行性耳下腺炎	全県	報告数	7	16	7	15	17	15
		定点当たり	0.03	0.07	0.03	0.07	0.08	0.07
	県域	報告数	2	5	1	6	-	2
		定点当たり	0.03	0.07	0.01	0.08	-	0.03
急性出血性結膜炎	全県	報告数	-	-	-	1	-	1
		定点当たり	-	-	-	0.02	-	0.02
	県域	報告数	-	-	-	-	-	1
		定点当たり	-	-	-	-	-	0.06
流行性角結膜炎	全県	報告数	16	19	24	15	13	18
		定点当たり	0.33	0.40	0.48	0.29	0.27	0.37
	県域	報告数	6	9	9	3	3	7
		定点当たり	0.35	0.53	0.53	0.18	0.18	0.41
細菌性髄膜炎	全県	報告数	-	-	-	-	2	-
		定点当たり	-	-	-	-	0.18	-
	県域	報告数	-	-	-	-	1	-
		定点当たり	-	-	-	-	0.20	-
無菌性髄膜炎	全県	報告数	-	1	1	-	1	-
		定点当たり	-	0.10	0.10	-	0.09	-
	県域	報告数	-	-	-	-	-	-
		定点当たり	-	-	-	-	-	-
マイコプラズマ肺炎	全県	報告数	1	-	-	-	-	-
		定点当たり	0.09	-	-	-	-	-
	県域	報告数	-	-	-	-	-	-
		定点当たり	-	-	-	-	-	-
クラミジア肺炎 (オウム病を除く)	全県	報告数	-	-	-	-	-	-
		定点当たり	-	-	-	-	-	-
	県域	報告数	-	-	-	-	-	-
		定点当たり	-	-	-	-	-	-
感染性胃腸炎 (ロタウイルス)	全県	報告数	-	-	-	-	-	-
		定点当たり	-	-	-	-	-	-
	県域	報告数	-	-	-	-	-	-
		定点当たり	-	-	-	-	-	-