



神奈川県感染症発生情報 (24週報)

(2021年6月14日～6月20日)

<https://www.pref.kanagawa.jp/sys/eiken>



今週の注目感染症

～腸管出血性大腸菌感染症～

ベロ毒素を産生する病原性大腸菌の感染で起こる病気です。毎年この時期より増え始め、夏に多く報告されます。主な症状は下痢と腹痛ですが、溶血性尿毒症症候群（HUS）や脳症を起こして死に至ることもあります。汚染された食品や、感染者の便を介して感染します。感染予防として、①食前やトイレの後に石鹸と流水で十分な手洗いを行う、②調理器具の消毒・殺菌を確実に、③肉・肉製品の調理の際には中心部75℃以上で1分以上加熱する、④生野菜はよく水洗いをするなどです。アウトドアのような慣れない環境では感染予防策が不十分になりやすく、特に注意が必要です。また、強い腹痛や下痢（特に血便）の症状がある場合は、速やかに医療機関を受診しましょう。

～新型コロナウイルス感染症～

今週の報告数は1270例となり、前週1379例から減少しています（※患者情報の変更により、前週と数字が異なる場合があります）。神奈川県では、4月16日より横浜市、川崎市、相模原市が、4月28日より鎌倉市、厚木市、大和市、海老名市、座間市、綾瀬市が、5月12日より、横須賀市、藤沢市、茅ヶ崎市、逗子市、三浦市、伊勢原市、葉山町、寒川町が、6月1日より、平塚市、小田原市、秦野市が、まん延防止等重点措置の対象地域になりました。

6月21日以降は横浜市、川崎市、相模原市、小田原市、厚木市、座間市の6市が対象地域となっています。（詳しくは、神奈川県ホームページ参照）

引き続き、3密（密集、密接、密閉）の回避、マスク着用、手指衛生（手洗い、アルコール消毒）などを心がけ、感染拡大を防ぎましょう。

今週の全数把握対象疾患

（当該週の国による集計及び各保健福祉事務所からの報告をもとに期日を決めて集計しているため、集計数が前後することがあります。）

分類	対象疾患	内訳				神奈川県 (今週)	神奈川県 (2021年累計)
		県域	横浜市	川崎市	相模原市		
二類	結核	2	7	5		14	509
三類	腸管出血性大腸菌感染症	4	32	2		38	105
四類	E型肝炎		1			1	28
	レジオネラ症		1			1	36
五類	カルバペネム耐性腸内細菌科細菌感染症	1	1			2	45
	アメーバ赤痢		1			1	40
	後天性免疫不全症候群	1			1	2	30
	侵襲性肺炎球菌感染症		2	1		3	39
	梅毒	3	2	5		10	114

全数把握対象疾患情報

- ・結核14例：年齢群は10歳未満1例、40歳代1例、50歳代2例、60歳代2例、70歳代3例、80歳代5例
病型は肺結核5例、結核性胸膜炎1例、肺結核及びその他の結核1例、無症状病原体保有者7例
- ・腸管出血性大腸菌感染症38例：年齢群は10歳未満20例、20歳代7例、30歳代6例、40歳代4例、80歳代1例、血清型・毒素型はO26VT1 4例、O111VT1 30例、O157VT1 VT2 1例、O157VT不明 1例、血清型不明VT1 1例、血清型不明VT2 1例、推定感染経路は経口感染1例、接触感染28例、不明9例、推定感染地域は神奈川県30例、不明8例
- ・E型肝炎1例：年齢群は40歳代、感染経路不明、推定感染地域は日本国内
- ・レジオネラ症1例：年齢群は70歳代、病型は肺炎型、感染経路は不明、感染地域は不明
- ・カルバペネム耐性腸内細菌科細菌感染症2例：年齢群は70歳代1例、80歳代1例、菌種は*Enterobacter cloacae* 2例、推定感染経路は以前からの保菌、院内感染1例、その他1例、推定感染地域は神奈川県2例
- ・アメーバ赤痢1例：年齢群は60歳代、病型は腸管アメーバ症、感染経路は不明、推定感染地域は東京都
- ・後天性免疫不全症候群2例：年齢群は20歳代1例、50歳代1例、病名はAIDS1例、無症候性キャリア1例、感染経路は性行為感染1例、不明1例、推定感染地域は日本国内1例、不明1例
- ・侵襲性肺炎球菌感染症3例：年齢群は10歳未満2例、70歳代1例、推定感染経路は飛沫感染1例、不明2例、推定感染地域は神奈川県2例、不明1例、ワクチン接種歴あり2例、不明1例
- ・梅毒10例：年齢群は20歳代3例、30歳代3例、40歳代1例、50歳代1例、60歳代2例、病型は早期顕症梅毒Ⅰ期3例、早期顕症梅毒Ⅱ期4例、無症候病原体保有者3例、推定感染経路は性的接触10例、推定感染地域は神奈川県5例、東京都1例、兵庫県1例、都道府県不明1例、日本国外1例、不明1例

新型インフルエンザ等感染症

- ・新型コロナウイルス感染症 1270例

今週の定点把握対象疾患

- ・咽頭結膜熱の定点当たりの報告数は、鎌倉保健福祉事務所三崎センター管内(4.50)で警報レベルです。

神奈川県感染症情報センター

神奈川県衛生研究所 企画情報部 衛生情報課

TEL:0467-83-4400(代表)

FAX:0467-89-5211(企画情報部)

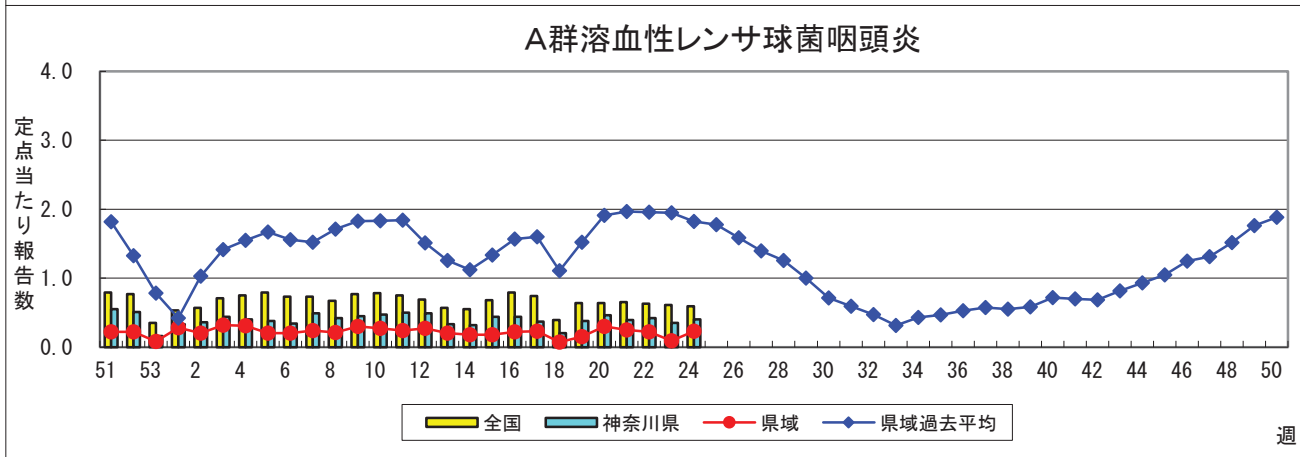
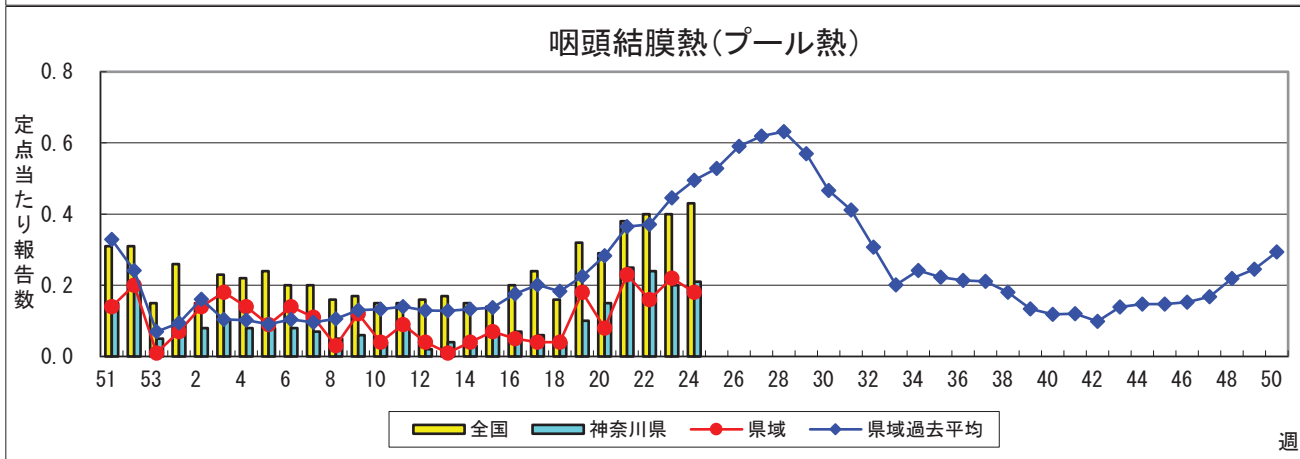
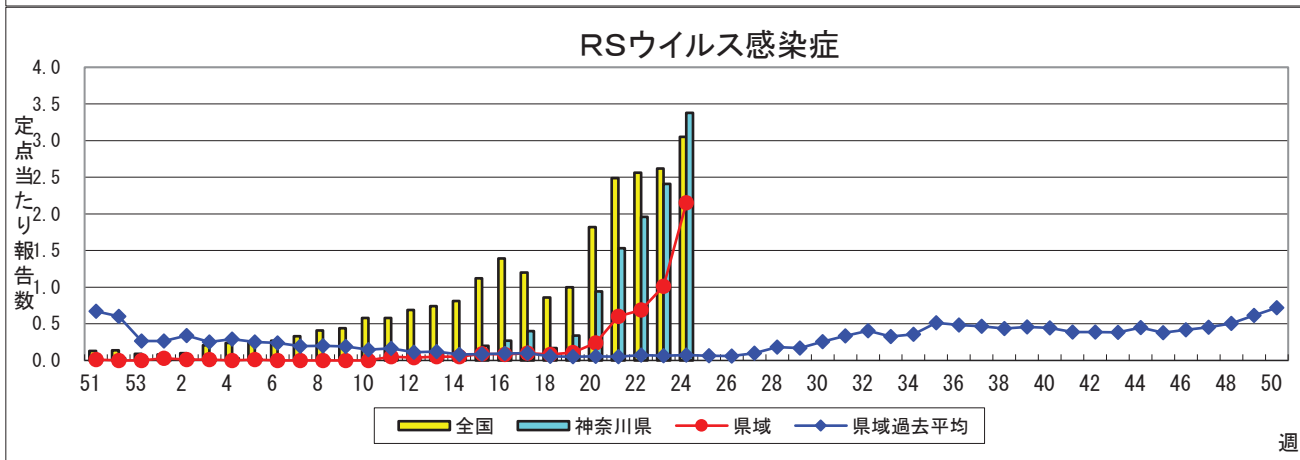
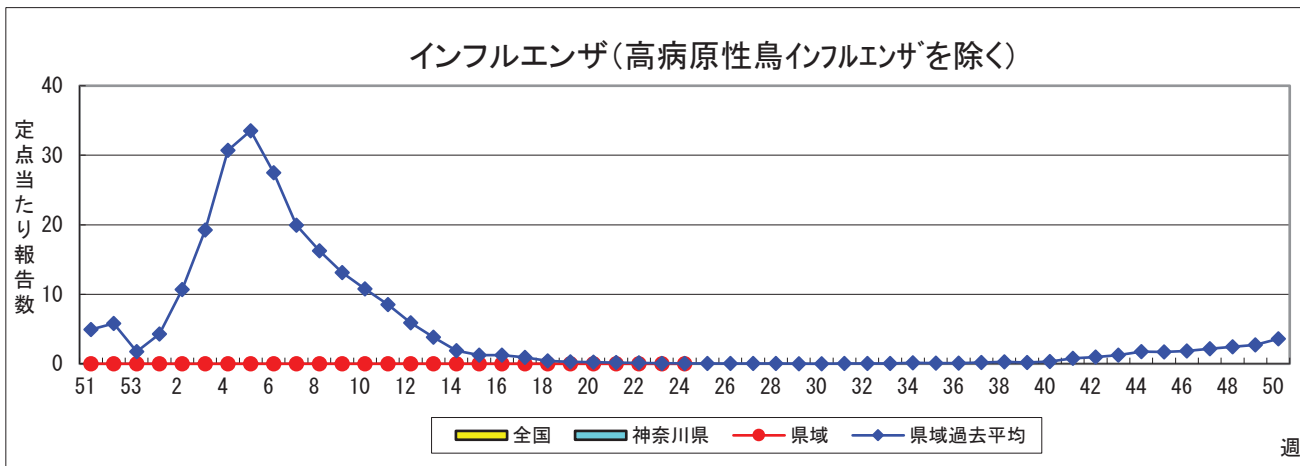
感染症発生動向調査事業は「感染症の予防及び感染症の患者に対する医療に関する法律」によって行われています。

*県域とは、神奈川県内の市町村のうち横浜市、川崎市、相模原市を除いた地域です

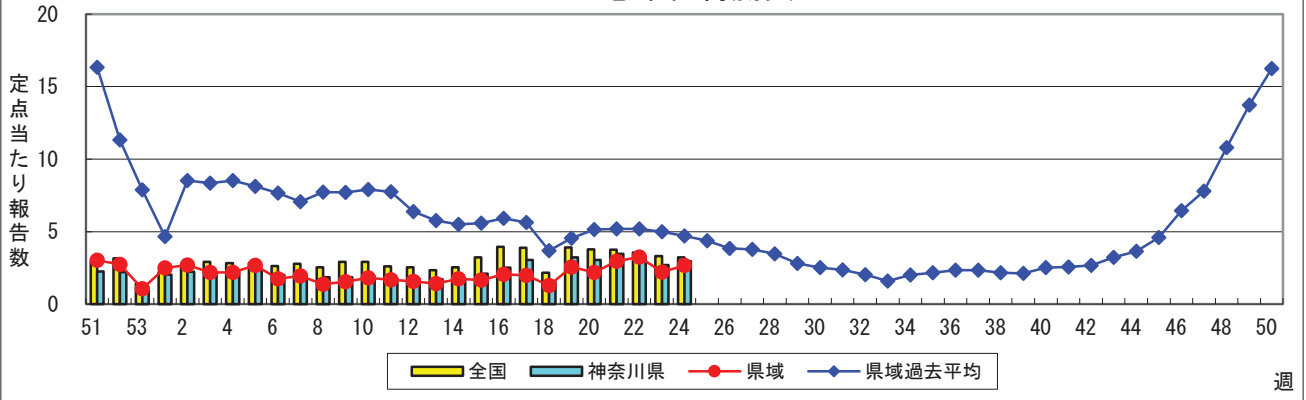
感染症発生動向調査: 週報対象疾患の時系列グラフ

※疾患名の括弧書きは、一般名称であり、正式名称ではありません。 2021年24週

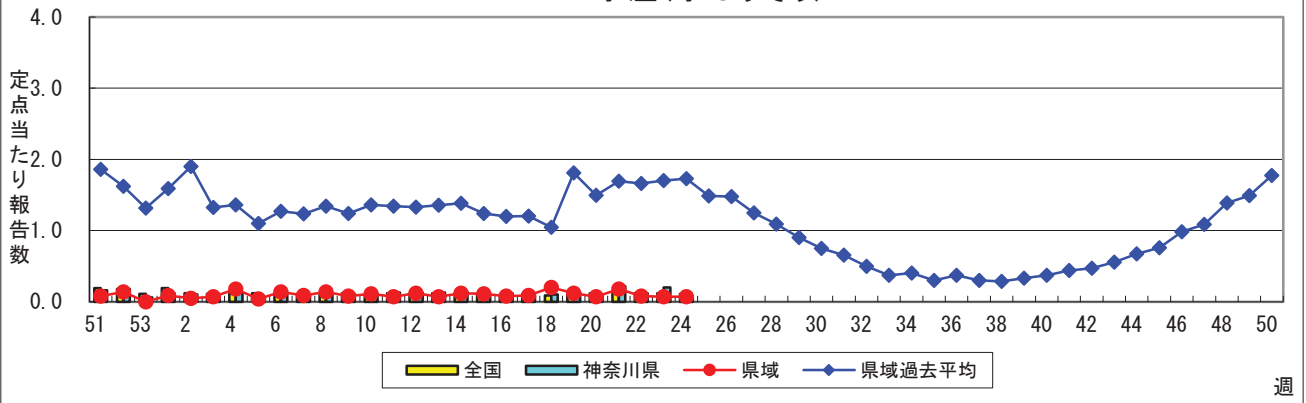
※神奈川県&県域(横浜市・川崎市・相模原市を除く)のデータです。(06月14日~06月20日)



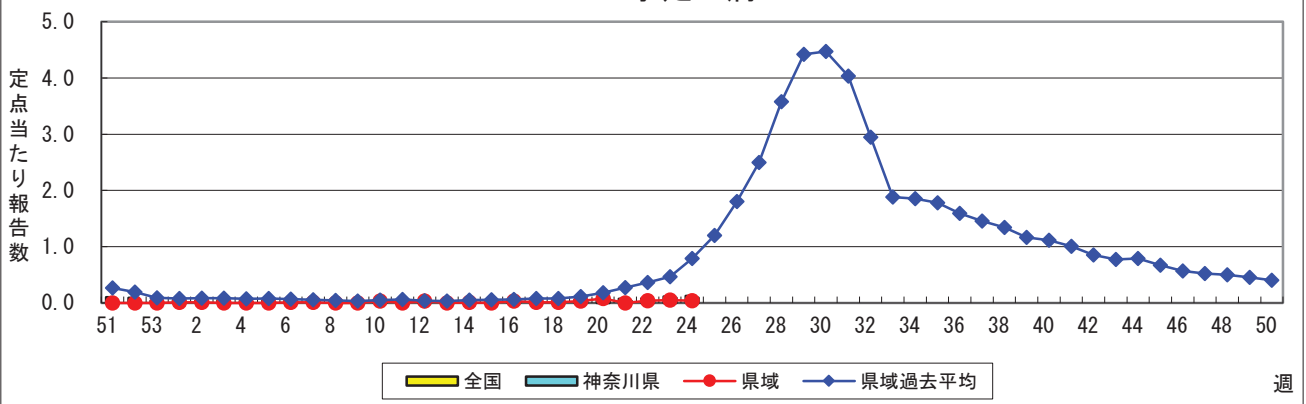
感染性胃腸炎



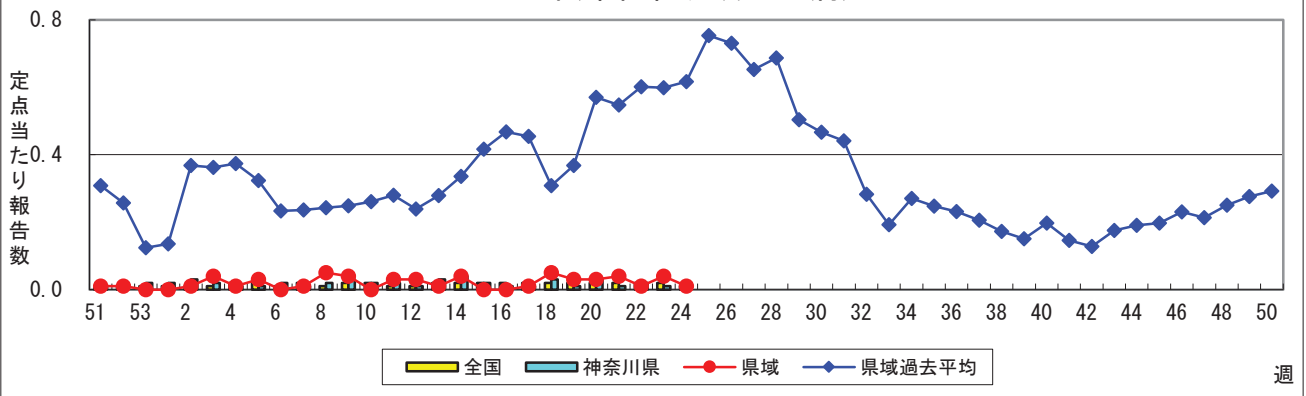
水痘(水ぼうそう)



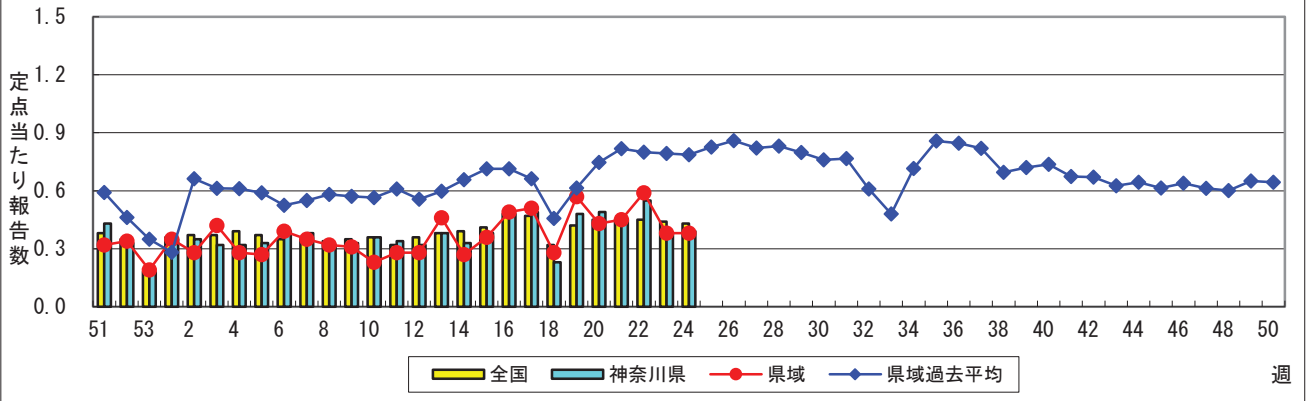
手足口病



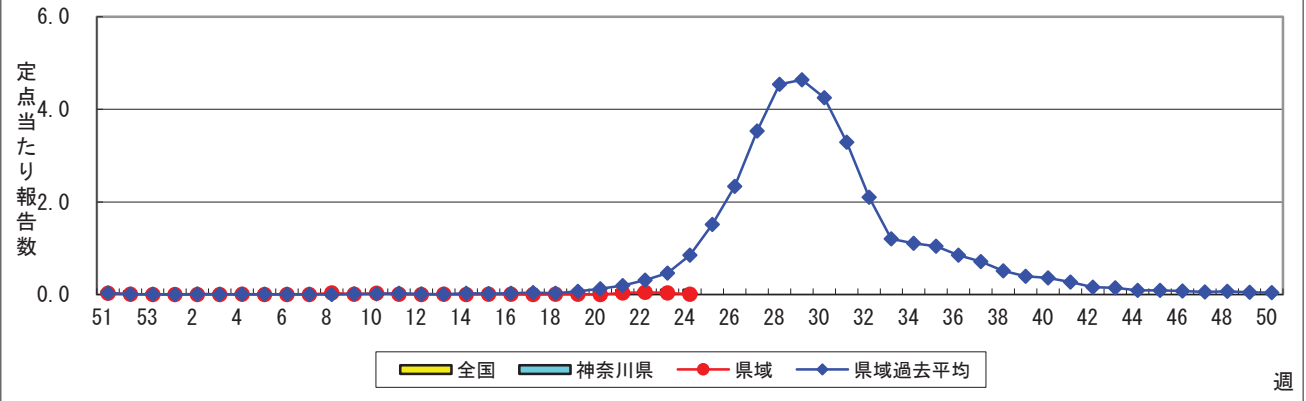
伝染性紅斑(リンゴ病)



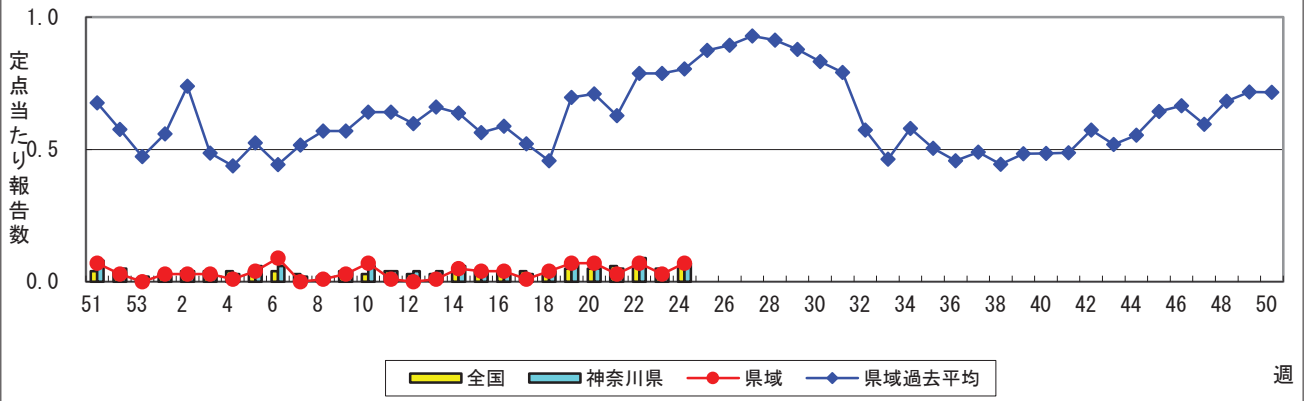
突発性発しん



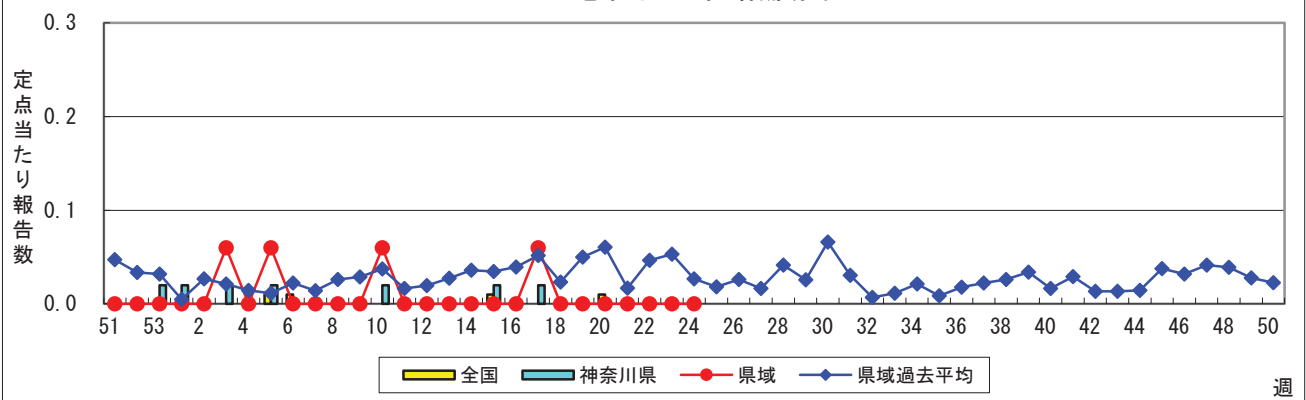
ヘルパンギーナ



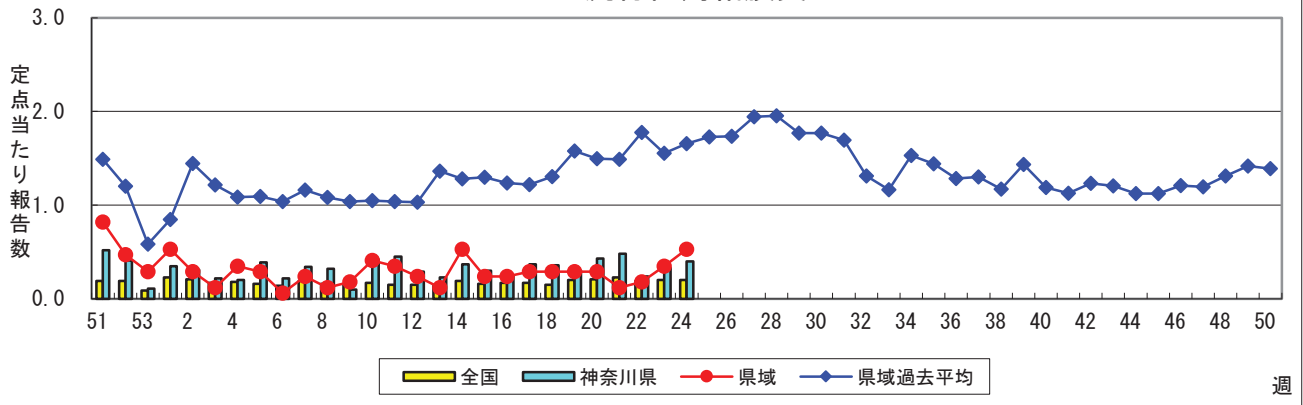
流行性耳下腺炎(おたふくかぜ)



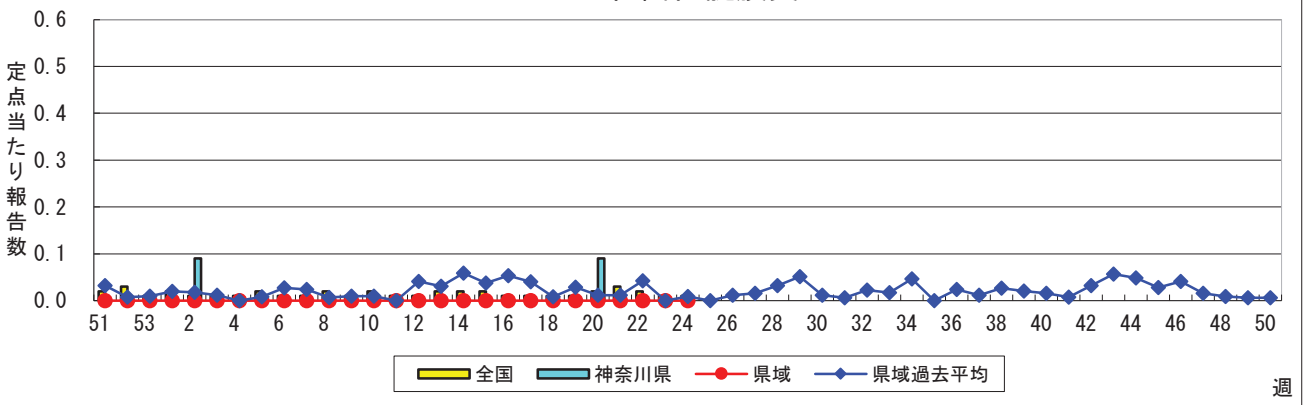
急性出血性結膜炎



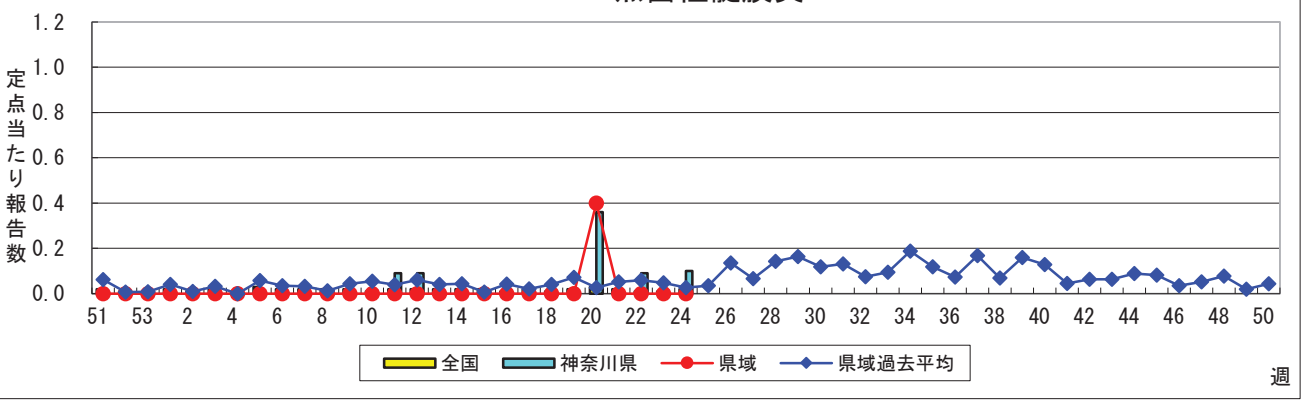
流行性角結膜炎



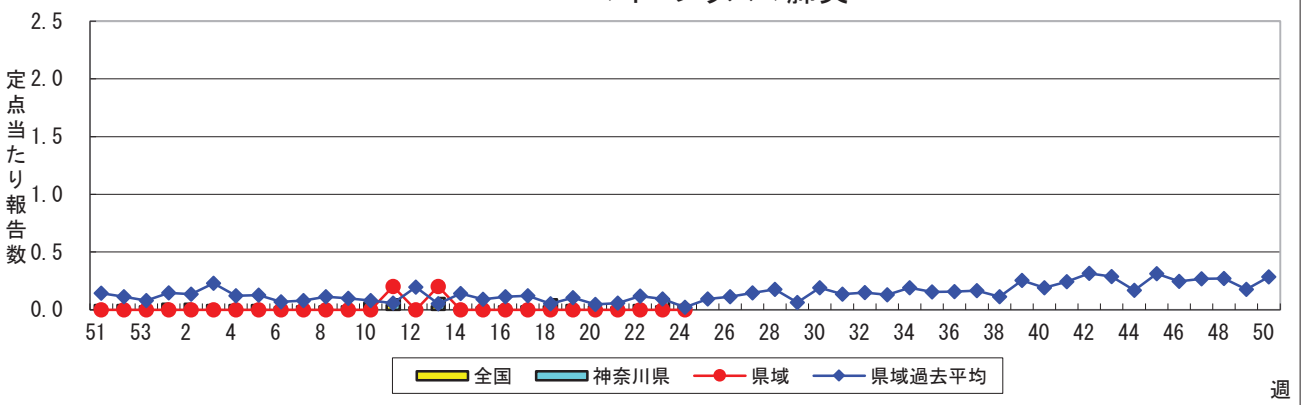
細菌性髄膜炎



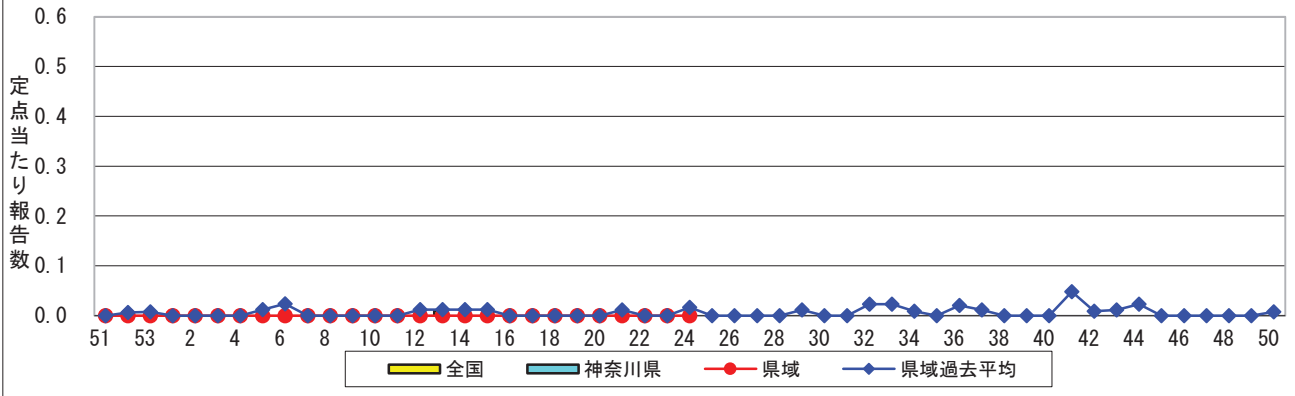
無菌性髄膜炎



マイコプラズマ肺炎



クラミジア肺炎(オウム病を除く)



感染性胃腸炎(ロタウイルス)

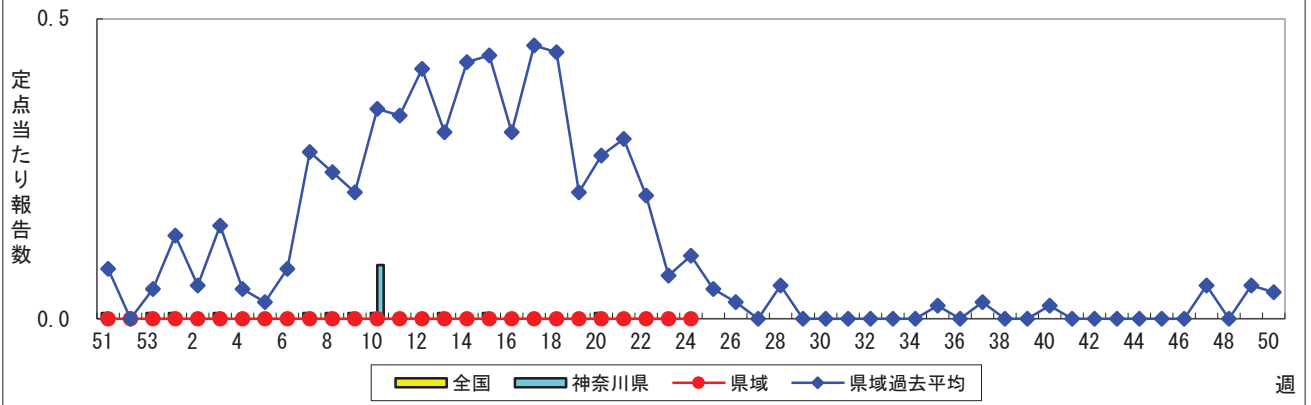


表1 報告数・定点当たり報告数 疾病、政令市・保健所別 (その1)

2021年24週(06月14日~06月20日)

神奈川県	インフルエンザ (高病原性鳥インフルエンザを 除く)		RSウイルス感染症		咽頭結膜熱		A群溶血性レンサ球菌 咽頭炎		感染性胃腸炎	
	報告数	定点当たり	報告数	定点当たり	報告数	定点当たり	報告数	定点当たり	報告数	定点当たり
全県	-	-	768	3.38	47	0.21	91	0.40	674	2.97
横浜市	-	-	320	3.60	22	0.25	29	0.33	204	2.29
川崎市	-	-	273	7.38	10	0.27	27	0.73	180	4.86
相模原市	-	-	16	0.59	2	0.07	18	0.67	92	3.41
県域 <small>(横浜市、川崎市、相模原市を除く)</small>	-	-	159	2.15	13	0.18	17	0.23	198	2.68
横須賀市	-	-	5	0.56	-	-	4	0.44	12	1.33
藤沢市	-	-	11	1.10	1	0.10	1	0.10	23	2.30
茅ヶ崎市	-	-	13	1.86	1	0.14	3	0.43	13	1.86
平塚	-	-	-	-	-	-	3	0.43	24	3.43
平塚 秦野センター	-	-	25	4.17	-	-	3	0.50	19	3.17
鎌倉	-	-	1	0.17	1	0.17	-	-	13	2.17
鎌倉 三崎センター	-	-	-	-	9	4.50	-	-	4	2.00
小田原	-	-	21	3.50	-	-	2	0.33	25	4.17
小田原 足柄上センター	-	-	2	0.67	-	-	-	-	-	-
厚木	-	-	51	4.64	1	0.09	1	0.09	51	4.64
厚木 大和センター	-	-	30	4.29	-	-	-	-	14	2.00

神奈川県	水痘		手足口病		伝染性紅斑		突発性発しん	
	報告数	定点当たり	報告数	定点当たり	報告数	定点当たり	報告数	定点当たり
全県	16	0.07	21	0.09	1	0.00	88	0.39
横浜市	10	0.11	15	0.17	-	-	39	0.44
川崎市	-	-	3	0.08	-	-	16	0.43
相模原市	1	0.04	-	-	-	-	5	0.19
県域 <small>(横浜市、川崎市、相模原市を除く)</small>	5	0.07	3	0.04	1	0.01	28	0.38
横須賀市	1	0.11	-	-	-	-	4	0.44
藤沢市	-	-	1	0.10	1	0.10	4	0.40
茅ヶ崎市	1	0.14	-	-	-	-	3	0.43
平塚	-	-	1	0.14	-	-	1	0.14
平塚 秦野センター	-	-	-	-	-	-	3	0.50
鎌倉	3	0.50	-	-	-	-	-	-
鎌倉 三崎センター	-	-	1	0.50	-	-	-	-
小田原	-	-	-	-	-	-	1	0.17
小田原 足柄上センター	-	-	-	-	-	-	2	0.67
厚木	-	-	-	-	-	-	10	0.91
厚木 大和センター	-	-	-	-	-	-	-	-

神奈川県	ヘルパンギーナ		流行性耳下腺炎		急性出血性結膜炎		流行性角結膜炎		細菌性髄膜炎	
	報告数	定点当たり	報告数	定点当たり	報告数	定点当たり	報告数	定点当たり	報告数	定点当たり
全県	8	0.04	16	0.07	-	-	19	0.40	-	-
横浜市	7	0.08	9	0.10	-	-	3	0.17	-	-
川崎市	-	-	2	0.05	-	-	2	0.22	-	-
相模原市	-	-	-	-	-	-	5	1.25	-	-
県域 <small>(横浜市、川崎市、相模原市を除く)</small>	1	0.01	5	0.07	-	-	9	0.53	-	-
横須賀市	1	0.11	-	-	-	-	2	1.00	-	-
藤沢市	-	-	-	-	-	-	-	-	-	-
茅ヶ崎市	-	-	1	0.14	-	-	-	-
平塚	-	-	-	-	-	-	1	0.50	-	-
平塚 秦野センター	-	-	2	0.33	-	-	-	-
鎌倉	-	-	1	0.17	-	-	1	1.00
鎌倉 三崎センター	-	-	-	-
小田原	-	-	-	-	-	-	-	-
小田原 足柄上センター	-	-	-	-	-	-
厚木	-	-	1	0.09	-	-	5	1.67	-	-
厚木 大和センター	-	-	-	-	-	-	-	-

表2 報告数・定点当たり報告数、疾病・年齢階級別
(全県及び横浜市・川崎市・相模原市を除く県域) (その1)

2021年24週(06月14日～06月20日)

*表2は、各保健福祉事務所からの最新の報告をもとに作成しているため、国の還元データである表1および表3の数値と一致しないことがあります。

インフルエンザ定点	項目	合計	～5か月	～11か月	1歳	2	3	4	5	6	7	8
インフルエンザ (高病原性鳥インフルエンザを除く)	全国	報告数	3	-	-	-	1	1	-	-	-	-
		定点当たり	0.00	-	-	-	0.00	0.00	-	-	-	-
	全県	報告数	-	-	-	-	-	-	-	-	-	-
		定点当たり	-	-	-	-	-	-	-	-	-	-
	県域	報告数	-	-	-	-	-	-	-	-	-	-
		定点当たり	-	-	-	-	-	-	-	-	-	-

小児科定点	項目	合計	～5か月	～11か月	1歳	2	3	4	5	6	7	8	
RSウイルス 感染症	全国	報告数	9,641	593	1,046	2,842	2,373	1,606	776	274	72	21	8
		定点当たり	3.05	0.19	0.33	0.90	0.75	0.51	0.25	0.09	0.02	0.01	0.00
	全県	報告数	768	36	94	258	189	113	54	17	3	2	-
		定点当たり	3.38	0.16	0.41	1.14	0.83	0.50	0.24	0.07	0.01	0.01	-
	県域	報告数	159	1	14	59	51	17	12	3	1	-	-
		定点当たり	2.15	0.01	0.19	0.80	0.69	0.23	0.16	0.04	0.01	-	-
咽頭結膜熱	全国	報告数	1,363	7	155	626	236	144	93	40	20	7	8
		定点当たり	0.43	0.00	0.05	0.20	0.07	0.05	0.03	0.01	0.01	0.00	0.00
	全県	報告数	47	1	8	14	13	5	3	1	-	-	1
		定点当たり	0.21	0.00	0.04	0.06	0.06	0.02	0.01	0.00	-	-	0.00
	県域	報告数	13	-	-	3	4	3	1	1	-	-	1
		定点当たり	0.18	-	-	0.04	0.05	0.04	0.01	0.01	-	-	0.01
A群溶血性レンサ球菌咽頭炎	全国	報告数	1,865	1	30	179	218	234	236	213	154	131	108
		定点当たり	0.59	0.00	0.01	0.06	0.07	0.07	0.07	0.07	0.05	0.04	0.03
	全県	報告数	91	-	-	3	4	12	12	12	6	13	5
		定点当たり	0.40	-	-	0.01	0.02	0.05	0.05	0.05	0.03	0.06	0.02
	県域	報告数	17	-	-	-	1	4	4	1	2	1	-
		定点当たり	0.23	-	-	-	0.01	0.05	0.05	0.01	0.03	0.01	-
感染性胃腸炎	全国	報告数	10,204	84	659	1,827	1,375	1,026	886	661	521	413	416
		定点当たり	3.23	0.03	0.21	0.58	0.44	0.33	0.28	0.21	0.17	0.13	0.13
	全県	報告数	674	7	48	132	106	63	64	36	34	27	24
		定点当たり	2.97	0.03	0.21	0.58	0.47	0.28	0.28	0.16	0.15	0.12	0.11
	県域	報告数	198	5	11	37	22	19	20	11	11	8	9
		定点当たり	2.68	0.07	0.15	0.50	0.30	0.26	0.27	0.15	0.15	0.11	0.12
水痘	全国	報告数	341	3	8	25	19	20	36	28	32	33	45
		定点当たり	0.11	0.00	0.00	0.01	0.01	0.01	0.01	0.01	0.01	0.01	0.01
	全県	報告数	16	-	-	-	1	-	1	3	2	-	4
		定点当たり	0.07	-	-	-	0.00	-	0.00	0.01	0.01	-	0.02
	県域	報告数	5	-	-	-	-	-	-	1	-	-	1
		定点当たり	0.07	-	-	-	-	-	-	0.01	-	-	0.01

インフルエンザ定点	項目	9	10-14	15-19	20-29	30-39	40-49	50-59	60-69	70-79	80歳以上
インフルエンザ (高病原性鳥インフルエンザを除く)	全国	報告数	-	-	-	-	-	1	-	-	-
		定点当たり	-	-	-	-	-	0.00	-	-	-
	全県	報告数	-	-	-	-	-	-	-	-	-
		定点当たり	-	-	-	-	-	-	-	-	-
	県域	報告数	-	-	-	-	-	-	-	-	-
		定点当たり	-	-	-	-	-	-	-	-	-

小児科定点	項目	9	10-14	15-19	20歳以上	
RSウイルス 感染症	全国	報告数	6	10	2	12
		定点当たり	0.00	0.00	0.00	0.00
	全県	報告数	-	1	-	1
		定点当たり	-	0.00	-	0.00
	県域	報告数	-	-	-	1
		定点当たり	-	-	-	0.01
咽頭結膜熱	全国	報告数	3	9	-	15
		定点当たり	0.00	0.00	-	0.00
	全県	報告数	-	-	-	1
		定点当たり	-	-	-	0.00
	県域	報告数	-	-	-	-
		定点当たり	-	-	-	-
A群溶血性レンサ球菌咽頭炎	全国	報告数	77	167	26	91
		定点当たり	0.02	0.05	0.01	0.03
	全県	報告数	3	8	1	12
		定点当たり	0.01	0.04	0.00	0.05
	県域	報告数	-	3	-	1
		定点当たり	-	0.04	-	0.01
感染性胃腸炎	全国	報告数	357	1,056	200	723
		定点当たり	0.11	0.33	0.06	0.23
	全県	報告数	14	58	8	53
		定点当たり	0.06	0.26	0.04	0.23
	県域	報告数	4	26	4	11
		定点当たり	0.05	0.35	0.05	0.15
水痘	全国	報告数	28	57	3	4
		定点当たり	0.01	0.02	0.00	0.00
	全県	報告数	-	5	-	-
		定点当たり	-	0.02	-	-
	県域	報告数	-	3	-	-
		定点当たり	-	0.04	-	-

表2 報告数・定点当たり報告数、疾病・年齢階級別
(全県及び横浜市・川崎市・相模原市を除く県域) (その2)

2021年24週(06月14日~06月20日)

*表2は、各保健福祉事務所からの最新の報告をもとに作成しているため、国の還元データである表1および表3の数値と一致しないことがあります。

小児科定点		項目	合計	~5か月	~11か月	1歳
手足口病	全国	報告数	382	-	33	127
		定点当たり	0.12	-	0.01	0.04
	全県	報告数	21	-	2	5
		定点当たり	0.09	-	0.01	0.02
	県域	報告数	3	-	-	2
		定点当たり	0.04	-	-	0.03
伝染性紅斑	全国	報告数	45	-	4	15
		定点当たり	0.01	-	0.00	0.00
	全県	報告数	1	-	-	-
		定点当たり	0.00	-	-	-
	県域	報告数	1	-	-	-
		定点当たり	0.01	-	-	-
突発性発しん	全国	報告数	1,365	11	393	724
		定点当たり	0.43	0.00	0.12	0.23
	全県	報告数	88	-	19	47
		定点当たり	0.39	-	0.08	0.21
	県域	報告数	28	-	2	17
		定点当たり	0.38	-	0.03	0.23
ヘルパンギーナ	全国	報告数	347	3	29	109
		定点当たり	0.11	0.00	0.01	0.03
	全県	報告数	8	-	1	6
		定点当たり	0.04	-	0.00	0.03
	県域	報告数	1	-	-	1
		定点当たり	0.01	-	-	0.01
流行性耳下腺炎	全国	報告数	200	-	-	7
		定点当たり	0.06	-	-	0.00
	全県	報告数	16	-	-	1
		定点当たり	0.07	-	-	0.00
	県域	報告数	5	-	-	-
		定点当たり	0.07	-	-	-

小児科定点		項目	2	3	4	5	6	7	8	9	10-14	15-19	20歳以上
手足口病	全国	報告数	87	60	25	28	9	3	2	2	5	-	1
		定点当たり	0.03	0.02	0.01	0.01	0.00	0.00	0.00	0.00	0.00	-	0.00
	全県	報告数	5	2	-	5	-	1	1	-	-	-	-
		定点当たり	0.02	0.01	-	0.02	-	0.00	0.00	-	-	-	-
	県域	報告数	-	-	-	1	-	-	-	-	-	-	-
		定点当たり	-	-	-	0.01	-	-	-	-	-	-	-
伝染性紅斑	全国	報告数	7	7	3	6	1	1	-	-	1	-	-
		定点当たり	0.00	0.00	0.00	0.00	0.00	0.00	-	-	0.00	-	-
	全県	報告数	1	-	-	-	-	-	-	-	-	-	-
		定点当たり	0.00	-	-	-	-	-	-	-	-	-	-
	県域	報告数	1	-	-	-	-	-	-	-	-	-	-
		定点当たり	0.01	-	-	-	-	-	-	-	-	-	-
突発性発しん	全国	報告数	155	47	20	12	2	-	-	1	-	-	
		定点当たり	0.05	0.01	0.01	0.00	0.00	-	-	0.00	-	-	-
	全県	報告数	10	5	3	4	-	-	-	-	-	-	
		定点当たり	0.04	0.02	0.01	0.02	-	-	-	-	-	-	
	県域	報告数	4	-	2	3	-	-	-	-	-	-	
		定点当たり	0.05	-	0.03	0.04	-	-	-	-	-	-	
ヘルパンギーナ	全国	報告数	90	58	23	12	8	-	1	2	6	2	4
		定点当たり	0.03	0.02	0.01	0.00	0.00	-	0.00	0.00	0.00	0.00	0.00
	全県	報告数	-	1	-	-	-	-	-	-	-	-	-
		定点当たり	-	0.00	-	-	-	-	-	-	-	-	-
	県域	報告数	-	-	-	-	-	-	-	-	-	-	-
		定点当たり	-	-	-	-	-	-	-	-	-	-	-
流行性耳下腺炎	全国	報告数	9	21	36	36	22	19	18	6	24	-	2
		定点当たり	0.00	0.01	0.01	0.01	0.01	0.01	0.01	0.01	0.00	0.01	-
	全県	報告数	1	-	2	5	-	4	-	-	3	-	-
		定点当たり	0.00	-	0.01	0.02	-	0.02	-	-	0.01	-	-
	県域	報告数	-	-	-	1	-	3	-	-	1	-	-
		定点当たり	-	-	-	0.01	-	0.04	-	-	0.01	-	-

表2 報告数・定点当たり報告数、疾病・年齢階級別
(全県及び横浜市・川崎市・相模原市を除く県域) (その3)

2021年24週(06月14日~06月20日)

*表2は、各保健福祉事務所からの最新の報告をもとに作成しているため、国の還元データである表1および表3の数値と一致しないことがあります。

眼科定点		項目	合計	~5か月	~11か月	1歳	2	3	4	5	6	7	8
急性出血性結膜炎	全国	報告数	2	-	-	-	-	-	-	-	-	-	-
		定点当たり	0.00	-	-	-	-	-	-	-	-	-	-
	全県	報告数	-	-	-	-	-	-	-	-	-	-	-
		定点当たり	-	-	-	-	-	-	-	-	-	-	-
	県域	報告数	-	-	-	-	-	-	-	-	-	-	-
		定点当たり	-	-	-	-	-	-	-	-	-	-	-
流行性角結膜炎	全国	報告数	141	1	2	3	-	2	3	1	2	-	-
		定点当たり	0.20	0.00	0.00	0.00	-	0.00	0.00	0.00	0.00	0.00	-
	全県	報告数	19	-	1	-	-	-	1	-	-	-	-
		定点当たり	0.40	-	0.02	-	-	-	0.02	-	-	-	-
	県域	報告数	9	-	-	-	-	-	1	-	-	-	-
		定点当たり	0.53	-	-	-	-	-	0.06	-	-	-	-

基幹定点(週報)		項目	合計	0歳	1-4	5-9	10-14	15-19	20-24	25-29	30-34	35-39	40-44
細菌性髄膜炎	全国	報告数	7	1	-	-	-	-	1	-	-	-	-
		定点当たり	0.01	0.00	-	-	-	-	0.00	-	-	-	-
	全県	報告数	-	-	-	-	-	-	-	-	-	-	-
		定点当たり	-	-	-	-	-	-	-	-	-	-	-
	県域	報告数	-	-	-	-	-	-	-	-	-	-	-
		定点当たり	-	-	-	-	-	-	-	-	-	-	-
無菌性髄膜炎	全国	報告数	8	-	-	1	1	-	1	-	1	1	-
		定点当たり	0.02	-	-	0.00	0.00	-	0.00	-	0.00	0.00	-
	全県	報告数	1	-	-	1	-	-	-	-	-	-	-
		定点当たり	0.10	-	-	0.10	-	-	-	-	-	-	-
	県域	報告数	-	-	-	-	-	-	-	-	-	-	-
		定点当たり	-	-	-	-	-	-	-	-	-	-	-
マイコプラズマ肺炎	全国	報告数	21	-	3	4	2	1	-	2	1	-	-
		定点当たり	0.04	-	0.01	0.01	0.00	0.00	-	0.00	0.00	-	-
	全県	報告数	-	-	-	-	-	-	-	-	-	-	-
		定点当たり	-	-	-	-	-	-	-	-	-	-	-
	県域	報告数	-	-	-	-	-	-	-	-	-	-	-
		定点当たり	-	-	-	-	-	-	-	-	-	-	-
クラミジア肺炎 (オウム病を除く)	全国	報告数	1	-	-	-	-	-	1	-	-	-	-
		定点当たり	0.00	-	-	-	-	-	0.00	-	-	-	-
	全県	報告数	-	-	-	-	-	-	-	-	-	-	-
		定点当たり	-	-	-	-	-	-	-	-	-	-	-
	県域	報告数	-	-	-	-	-	-	-	-	-	-	-
		定点当たり	-	-	-	-	-	-	-	-	-	-	-
感染性胃腸炎 (ロタウイルス)	全国	報告数	2	-	1	1	-	-	-	-	-	-	-
		定点当たり	0.00	-	0.00	0.00	-	-	-	-	-	-	-
	全県	報告数	-	-	-	-	-	-	-	-	-	-	-
		定点当たり	-	-	-	-	-	-	-	-	-	-	-
	県域	報告数	-	-	-	-	-	-	-	-	-	-	-
		定点当たり	-	-	-	-	-	-	-	-	-	-	-

眼科定点		項目	9	10-14	15-19	20-29	30-39	40-49	50-59	60-69	70歳以上
急性出血性結膜炎	全国	報告数	-	-	-	-	-	2	-	-	-
		定点当たり	-	-	-	-	-	0.00	-	-	-
	全県	報告数	-	-	-	-	-	-	-	-	-
		定点当たり	-	-	-	-	-	-	-	-	-
	県域	報告数	-	-	-	-	-	-	-	-	-
		定点当たり	-	-	-	-	-	-	-	-	-
流行性角結膜炎	全国	報告数	2	10	9	23	31	14	15	9	14
		定点当たり	0.00	0.01	0.01	0.03	0.04	0.02	0.02	0.01	0.02
	全県	報告数	-	2	3	1	6	1	2	1	1
		定点当たり	-	0.04	0.06	0.02	0.13	0.02	0.04	0.02	0.02
	県域	報告数	-	1	1	-	3	1	1	1	-
		定点当たり	-	0.06	0.06	-	0.18	0.06	0.06	0.06	-

基幹定点(週報)		項目	45-49	50-54	55-59	60-64	65-69	70歳以上
細菌性髄膜炎	全国	報告数	1	1	-	-	1	2
		定点当たり	0.00	0.00	-	-	0.00	0.00
	全県	報告数	-	-	-	-	-	-
		定点当たり	-	-	-	-	-	-
	県域	報告数	-	-	-	-	-	-
		定点当たり	-	-	-	-	-	-
無菌性髄膜炎	全国	報告数	2	1	-	-	-	-
		定点当たり	0.00	0.00	-	-	-	-
	全県	報告数	-	-	-	-	-	-
		定点当たり	-	-	-	-	-	-
	県域	報告数	-	-	-	-	-	-
		定点当たり	-	-	-	-	-	-
マイコプラズマ肺炎	全国	報告数	-	-	-	-	8	-
		定点当たり	-	-	-	-	0.02	-
	全県	報告数	-	-	-	-	-	-
		定点当たり	-	-	-	-	-	-
	県域	報告数	-	-	-	-	-	-
		定点当たり	-	-	-	-	-	-
クラミジア肺炎 (オウム病を除く)	全国	報告数	-	-	-	-	-	-
		定点当たり	-	-	-	-	-	-
	全県	報告数	-	-	-	-	-	-
		定点当たり	-	-	-	-	-	-
	県域	報告数	-	-	-	-	-	-
		定点当たり	-	-	-	-	-	-
感染性胃腸炎 (ロタウイルス)	全国	報告数	-	-	-	-	-	-
		定点当たり	-	-	-	-	-	-
	全県	報告数	-	-	-	-	-	-
		定点当たり	-	-	-	-	-	-
	県域	報告数	-	-	-	-	-	-
		定点当たり	-	-	-	-	-	-

表3 5週前～今週の推移 (その1)
 (全県及び横浜市・川崎市・相模原市を除く県域)

2021年24週(06月14日～06月20日)

疾病名	項目		5週前	4週前	3週前	2週前	1週前	今週
			19週	20週	21週	22週	23週	24週
			(05月10日 ～05月16 日)	(05月17日 ～05月23 日)	(05月24日 ～05月30 日)	(05月31日 ～06月06 日)	(06月07日 ～06月13 日)	(06月14日 ～06月20 日)
インフルエンザ (高病原性鳥インフルエンザを除く)	全県	報告数	1	-	-	-	-	-
		定点当たり	0.00	-	-	-	-	-
	県域	報告数	1	-	-	-	-	-
		定点当たり	0.01	-	-	-	-	-
RSウイルス 感染症	全県	報告数	74	209	333	433	533	768
		定点当たり	0.34	0.94	1.53	1.96	2.41	3.38
	県域	報告数	8	18	44	51	75	159
		定点当たり	0.11	0.24	0.60	0.69	1.01	2.15
咽頭結膜熱	全県	報告数	23	34	54	53	44	47
		定点当たり	0.10	0.15	0.25	0.24	0.20	0.21
	県域	報告数	13	6	17	12	16	13
		定点当たり	0.18	0.08	0.23	0.16	0.22	0.18
A群溶血性レンサ球菌咽頭炎	全県	報告数	83	102	84	92	78	91
		定点当たり	0.38	0.46	0.39	0.42	0.35	0.40
	県域	報告数	11	22	18	16	7	17
		定点当たり	0.15	0.30	0.25	0.22	0.09	0.23
感染性胃腸炎	全県	報告数	708	678	750	735	597	674
		定点当たり	3.22	3.05	3.46	3.33	2.70	2.97
	県域	報告数	190	162	217	241	164	198
		定点当たり	2.57	2.19	2.97	3.26	2.22	2.68
水痘	全県	報告数	28	20	48	27	45	16
		定点当たり	0.13	0.09	0.22	0.12	0.20	0.07
	県域	報告数	9	5	13	6	5	5
		定点当たり	0.12	0.07	0.18	0.08	0.07	0.07
手足口病	全県	報告数	10	15	6	6	19	21
		定点当たり	0.05	0.07	0.03	0.03	0.09	0.09
	県域	報告数	2	6	-	3	4	3
		定点当たり	0.03	0.08	-	0.04	0.05	0.04
伝染性紅斑	全県	報告数	3	6	3	4	3	1
		定点当たり	0.01	0.03	0.01	0.02	0.01	0.00
	県域	報告数	2	2	3	1	3	1
		定点当たり	0.03	0.03	0.04	0.01	0.04	0.01
突発性発しん	全県	報告数	105	109	97	121	84	88
		定点当たり	0.48	0.49	0.45	0.55	0.38	0.39
	県域	報告数	42	32	33	44	28	28
		定点当たり	0.57	0.43	0.45	0.59	0.38	0.38

表3 5週前～今週の推移 (その2)
 (全県及び横浜市・川崎市・相模原市を除く県域)

2021年24週(06月14日～06月20日)

疾病名	項目		5週前	4週前	3週前	2週前	1週前	今週
			19週	20週	21週	22週	23週	24週
			(05月10日 ～05月16 日)	(05月17日 ～05月23 日)	(05月24日 ～05月30 日)	(05月31日 ～06月06 日)	(06月07日 ～06月13 日)	(06月14日 ～06月20 日)
ヘルパンギーナ	全県	報告数	4	-	3	5	7	8
		定点当たり	0.02	-	0.01	0.02	0.03	0.04
	県域	報告数	1	-	3	4	3	1
		定点当たり	0.01	-	0.04	0.05	0.04	0.01
流行性耳下腺炎	全県	報告数	16	11	11	19	7	16
		定点当たり	0.07	0.05	0.05	0.09	0.03	0.07
	県域	報告数	5	5	2	5	2	5
		定点当たり	0.07	0.07	0.03	0.07	0.03	0.07
急性出血性結膜炎	全県	報告数	-	-	-	-	-	-
		定点当たり	-	-	-	-	-	-
	県域	報告数	-	-	-	-	-	-
		定点当たり	-	-	-	-	-	-
流行性角結膜炎	全県	報告数	14	22	24	12	16	19
		定点当たり	0.30	0.43	0.48	0.24	0.33	0.40
	県域	報告数	5	5	2	3	6	9
		定点当たり	0.29	0.29	0.12	0.18	0.35	0.53
細菌性髄膜炎	全県	報告数	-	1	-	-	-	-
		定点当たり	-	0.09	-	-	-	-
	県域	報告数	-	-	-	-	-	-
		定点当たり	-	-	-	-	-	-
無菌性髄膜炎	全県	報告数	-	4	-	1	-	1
		定点当たり	-	0.36	-	0.09	-	0.10
	県域	報告数	-	2	-	-	-	-
		定点当たり	-	0.40	-	-	-	-
マイコプラズマ肺炎	全県	報告数	-	-	-	-	1	-
		定点当たり	-	-	-	-	0.09	-
	県域	報告数	-	-	-	-	-	-
		定点当たり	-	-	-	-	-	-
クラミジア肺炎 (オウム病を除く)	全県	報告数	-	-	-	-	-	-
		定点当たり	-	-	-	-	-	-
	県域	報告数	-	-	-	-	-	-
		定点当たり	-	-	-	-	-	-
感染性胃腸炎 (ロタウイルス)	全県	報告数	-	-	-	-	-	-
		定点当たり	-	-	-	-	-	-
	県域	報告数	-	-	-	-	-	-
		定点当たり	-	-	-	-	-	-