



神奈川県感染症発生情報 (21週報)

(2021年5月24日～5月30日)

<https://www.pref.kanagawa.jp/sys/eiken>



今週の注目感染症

～RSウイルス～

神奈川県では、今週のRSウイルス感染症報告数が333件（定点当たり1.53）となり、増加がみられます。

RSウイルス感染症は、RSウイルスの感染による、乳幼児に多くみられる急性呼吸器感染症です。発熱、鼻水などの症状が続き、多くは軽症で治りますが、乳児（特に生後3か月未満）や基礎疾患を持つ小児が感染すると、細気管支炎や肺炎を起こして重症化するリスクが高くなります。国内では、冬に流行のピークが見られましたが、近年は7～8月頃から報告が増える傾向があります。感染している人の咳やくしゃみに含まれるウイルスを吸い込むことや、ウイルスの付着した手で口や鼻などの粘膜を触ることで感染します。流水・石鹸による十分な手洗い、手指消毒、手を触れる場所の消毒、咳エチケット（咳・くしゃみが出る場合はマスク着用）などを行い、感染を予防しましょう。

～新型コロナウイルス感染症～

今週の報告数は1621例となり、前週1886例から減少しています。神奈川県では、4月16日より横浜市、川崎市、相模原市が、4月28日より鎌倉市、厚木市、大和市、海老名市、座間市、綾瀬市が、5月12日より、横須賀市、藤沢市、茅ヶ崎市、逗子市、三浦市、伊勢原市、葉山町、寒川町が、6月1日より、平塚市、小田原市、秦野市が、まん延防止等重点措置の対象地域になりました。（詳しくは、神奈川県ホームページ参照）

引き続き、3密（密集、密接、密閉）の回避、マスク着用、手指衛生（手洗い、アルコール消毒）などを心がけ、感染拡大を防ぎましょう。

今週の全数把握対象疾患

（当該週の国による集計及び各保健福祉事務所からの報告をもとに期日を決めて集計しているため、集計数が前後することがあります。）

分類	対象疾患	内訳				神奈川県 (今週)	神奈川県 (2021年累計)
		県域	横浜市	川崎市	相模原市		
二類	結核	5	11	3	1	20	428
三類	腸管出血性大腸菌感染症		4	3		7	26
四類	レジオネラ症			1		1	31
五類	アメーバ赤痢			1		1	32
	カルバペネム耐性腸内細菌科細菌感染症	1	1			2	38
	劇症型溶血性レンサ球菌感染症		1			1	16
	後天性免疫不全症候群			1		1	24
	水痘（入院例）	1		1		2	7
	梅毒	3		1		4	93

全数把握対象疾患情報

- 結核20例：年齢群は20歳代2例、30歳代1例、40歳代2例、50歳代2例、60歳代3例、70歳代4例、80歳代4例、90歳代2例
病型は肺結核11例、肺結核及びその他の結核1例、頸部リンパ節結核1例、結核性胸膜炎、粟粒結核1例、腸結核及び結核性多発リンパ節炎1例、無症状病原体保有者5例
- 腸管出血性大腸菌感染症7例：年齢群は10歳代1例、20歳代2例、30歳代2例、40歳代1例、60歳代1例、血清群・血清型はO157VT1VT2 1例、O157VT1 1例、血清群不明VT1 2例、血清群不明VT2 1例、血清群不明VT1VT2 1例、推定感染経路は経口感染3例、接触感染1例、その他1例、不明2例、推定感染地域は神奈川県5例、都道府県不明1例、不明1例
- レジオネラ症1例：年齢群は50歳代、病型は肺炎型、推定感染経路は水系感染、推定感染地域は神奈川県
- アメーバ赤痢1例：年齢群は30歳代、病型は腸管アメーバ症、感染経路は不明、推定感染地域は都道府県不明
- カルバペネム耐性腸内細菌科細菌感染症2例：年齢群は70歳代1例、80歳代1例、菌種は*Klebsiella* spp. 1例、*Enterobacter cloacae* 1例、推定感染経路は以前からの保菌1例、医療器具関連感染1例、推定感染地域は神奈川県2例
- 劇症型溶血性レンサ球菌感染症1例：年齢群は90歳代、血清群はA群、推定感染経路は創傷感染、感染地域は神奈川県
- 後天性免疫不全症候群1例：年齢群は40歳代、症候性非AIDS合併症、推定感染経路は性行為感染、推定感染地域は日本国内
- 水痘（入院例）2例：年齢群は20歳代1例、70歳代1例、病型は臨床診断例1例、検査診断例1例、感染経路は不明2例、感染地域は神奈川県2例、ワクチン接種歴不明2例
- 梅毒4例：年齢群は20歳代1例、30歳代1例、50歳代2例、病型は早期顕性梅毒Ⅱ期3例、無症候病原体保有者1例、推定感染経路は性的接触3例、不明1例、推定感染地域は神奈川県1例、不明3例

新型インフルエンザ等感染症

- 新型コロナウイルス感染症 1621例

今週の定点把握対象疾患

- 今週は、定点当たり報告数が注意報・警報レベルを超える疾患はありませんでした。

神奈川県感染症情報センター

神奈川県衛生研究所 企画情報部 衛生情報課

TEL:0467-83-4400(代表)

FAX:0467-89-5211(企画情報部)

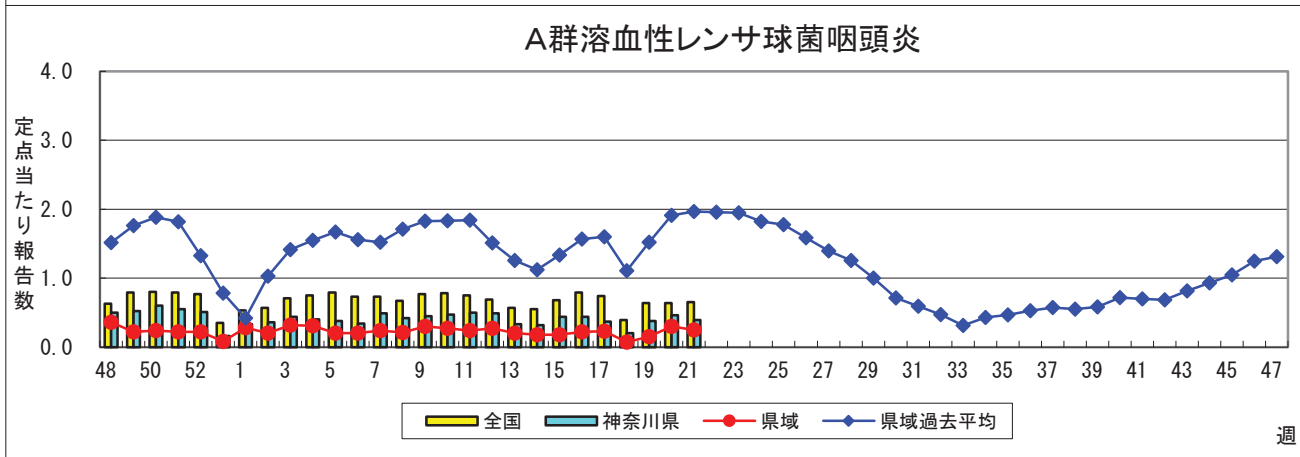
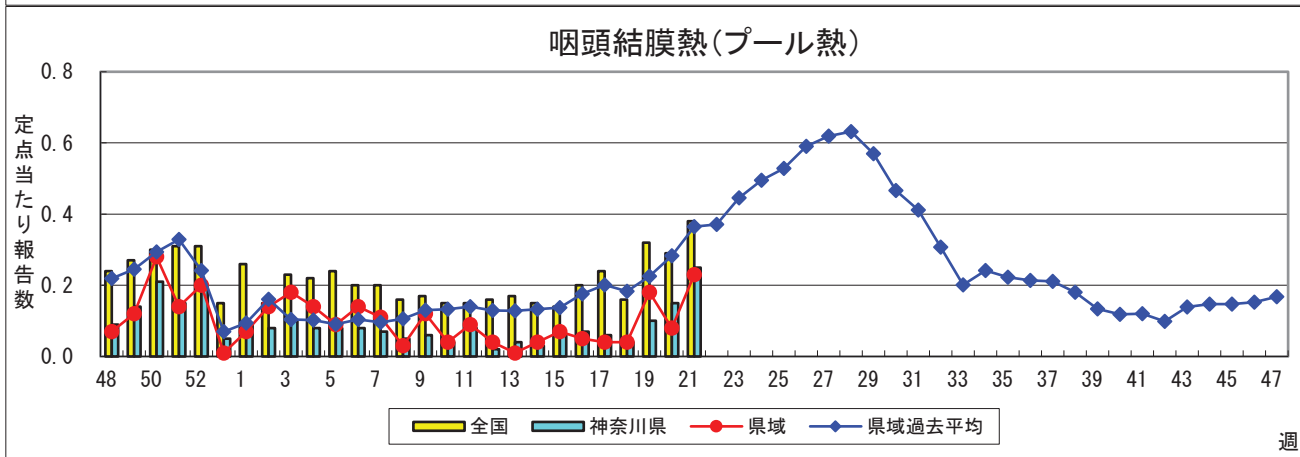
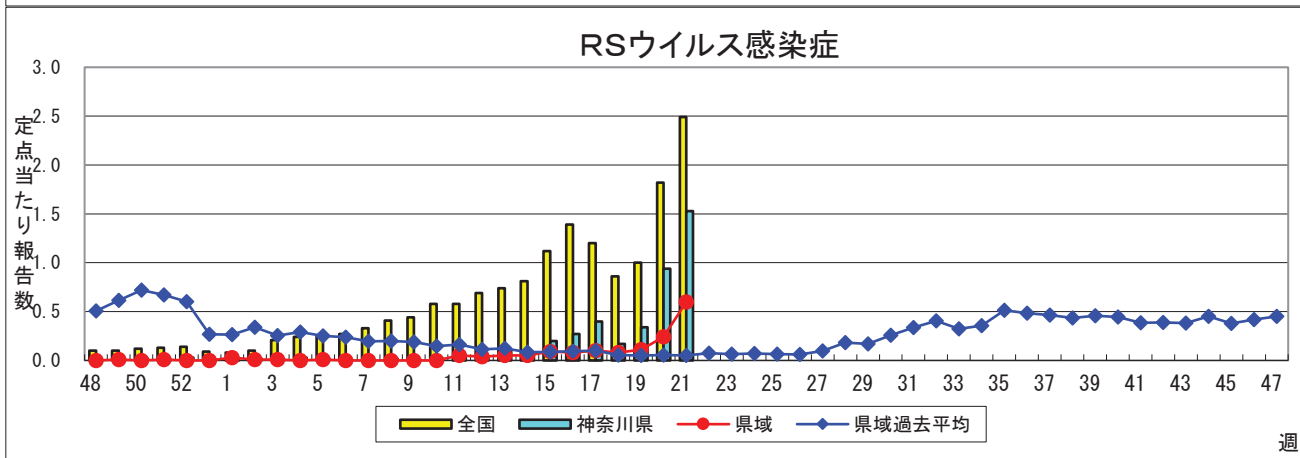
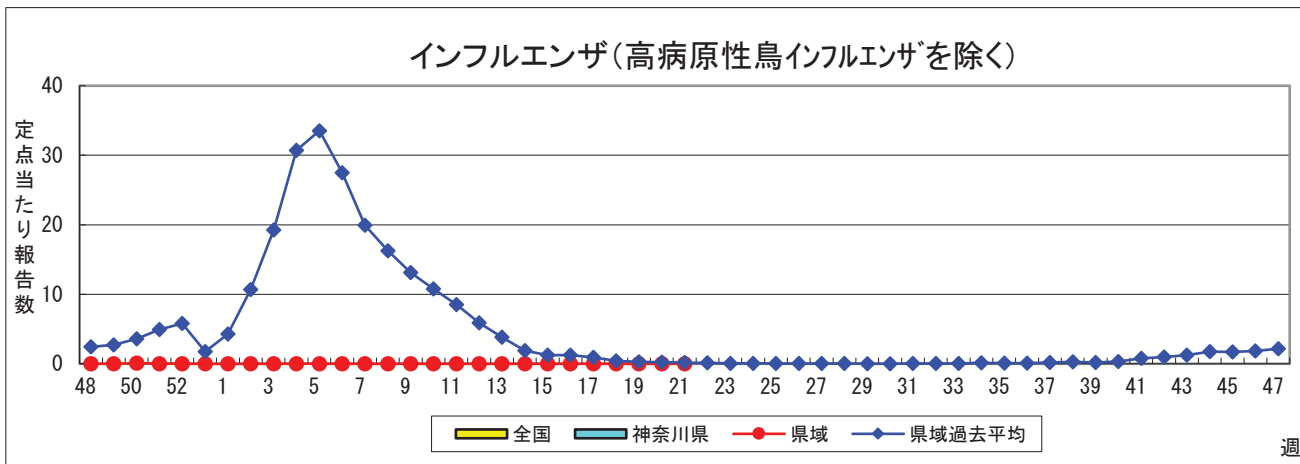
感染症発生動向調査事業は「感染症の予防及び感染症の患者に対する医療に関する法律」によって行われています。

*県域とは、神奈川県内の市町村のうち横浜市、川崎市、相模原市を除いた地域です

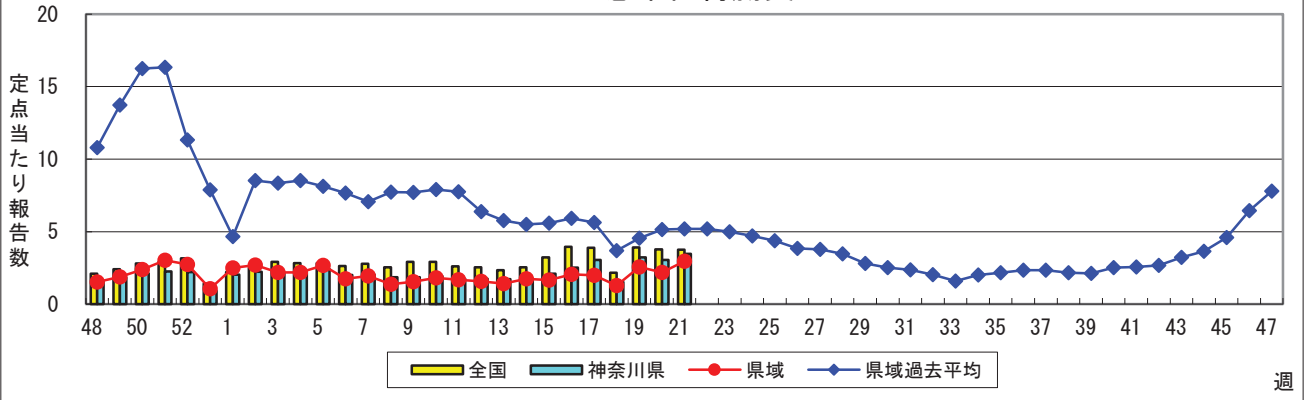
感染症発生動向調査: 週報対象疾患の時系列グラフ

※疾患名の括弧書きは、一般名称であり、正式名称ではありません。 2021年21週

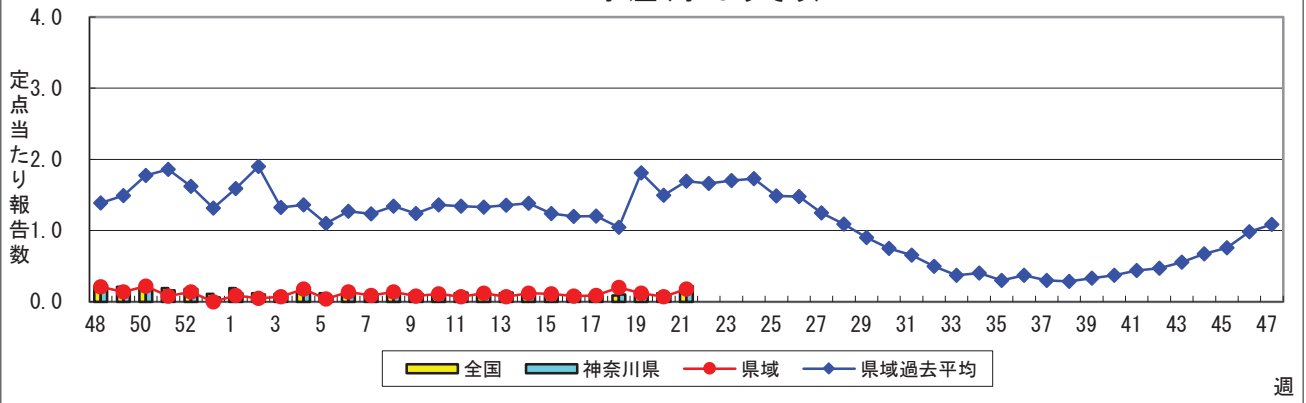
※神奈川県&県域(横浜市・川崎市・相模原市を除く)のデータです。(05月24日~05月30日)



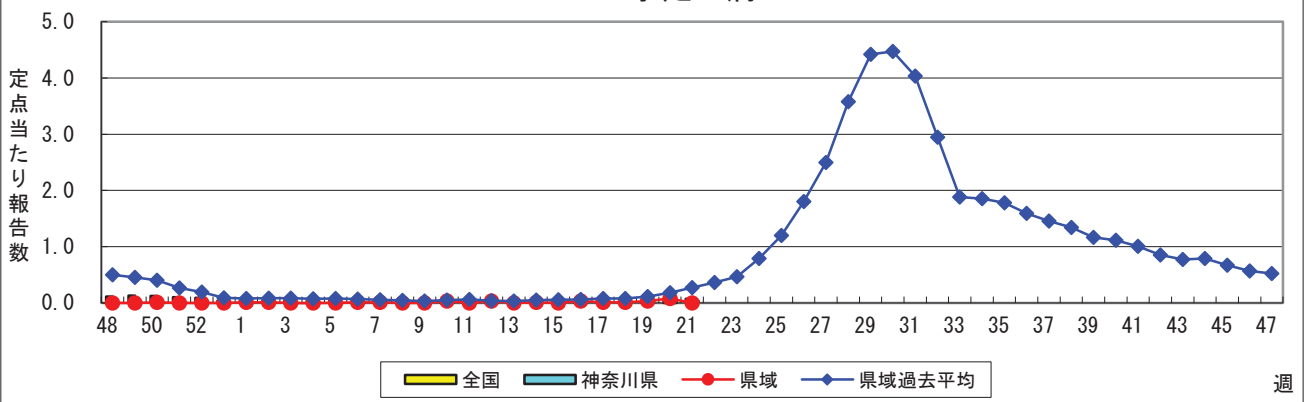
感染性胃腸炎



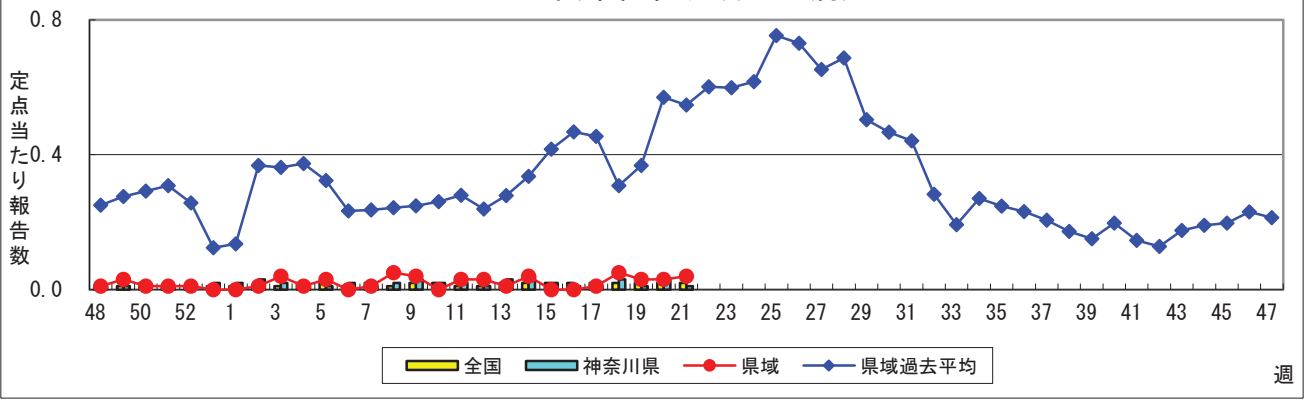
水痘(水ぼうそう)



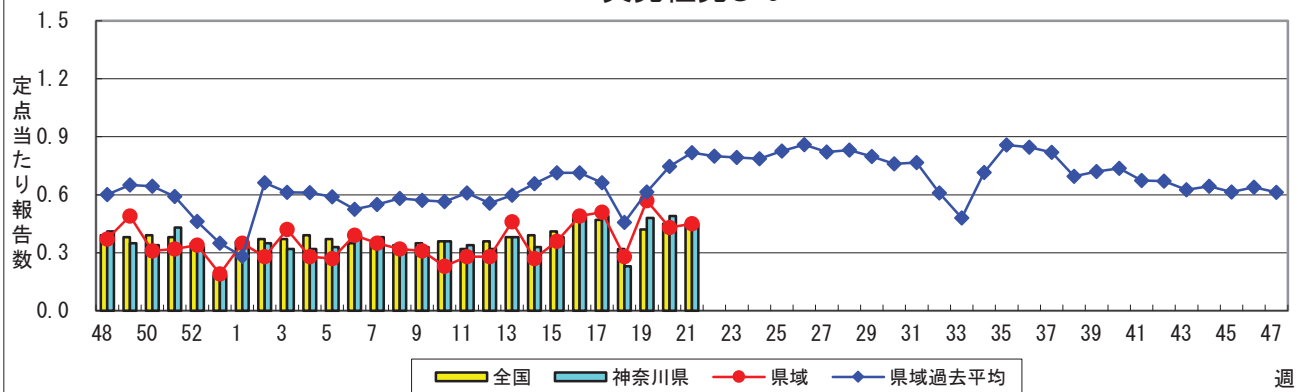
手足口病



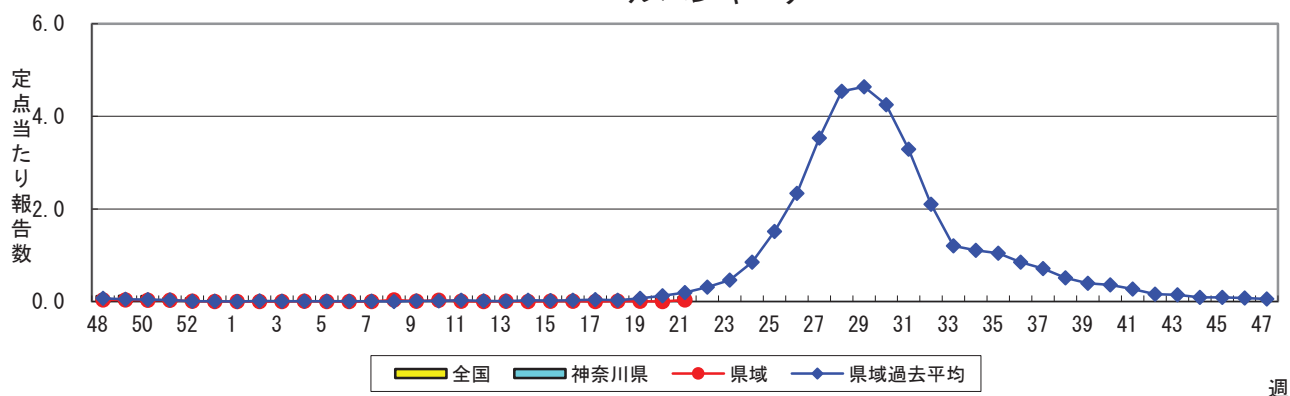
伝染性紅斑(リンゴ病)



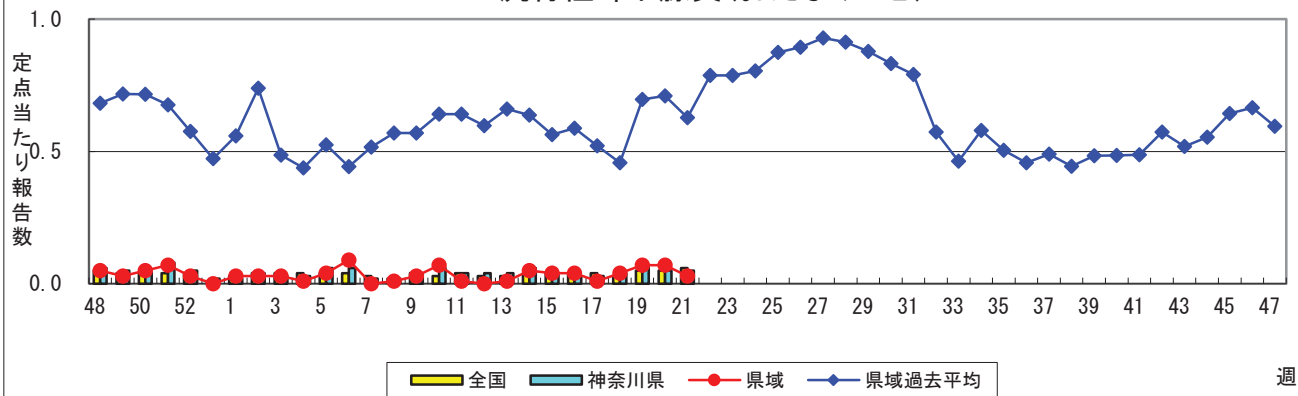
突発性発しん



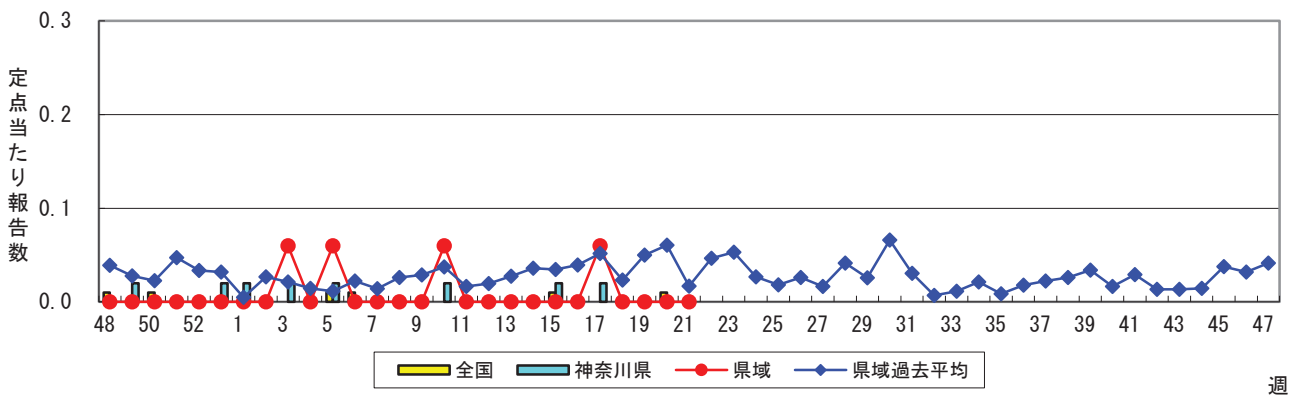
ヘルパンギーナ

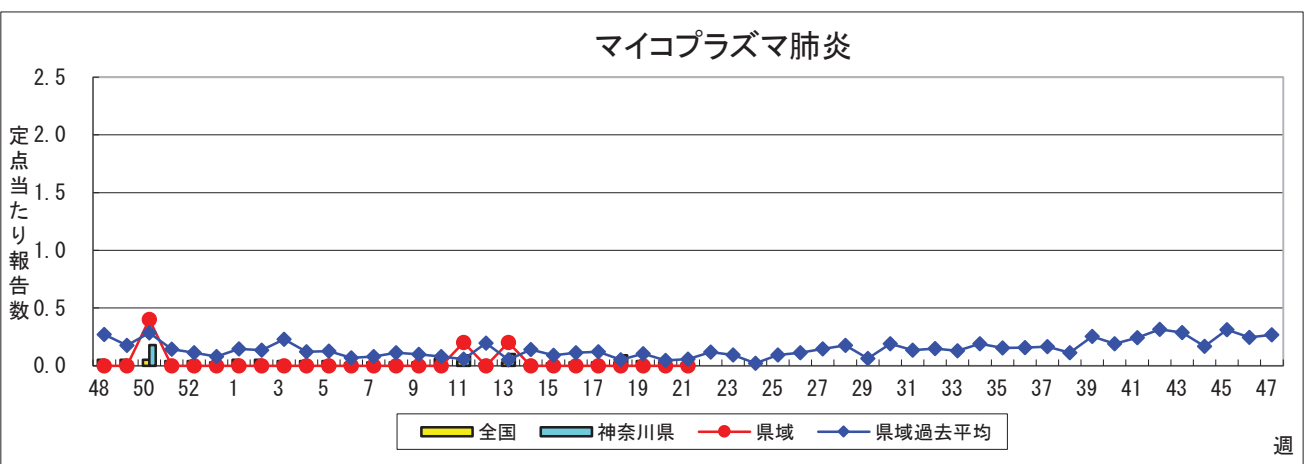
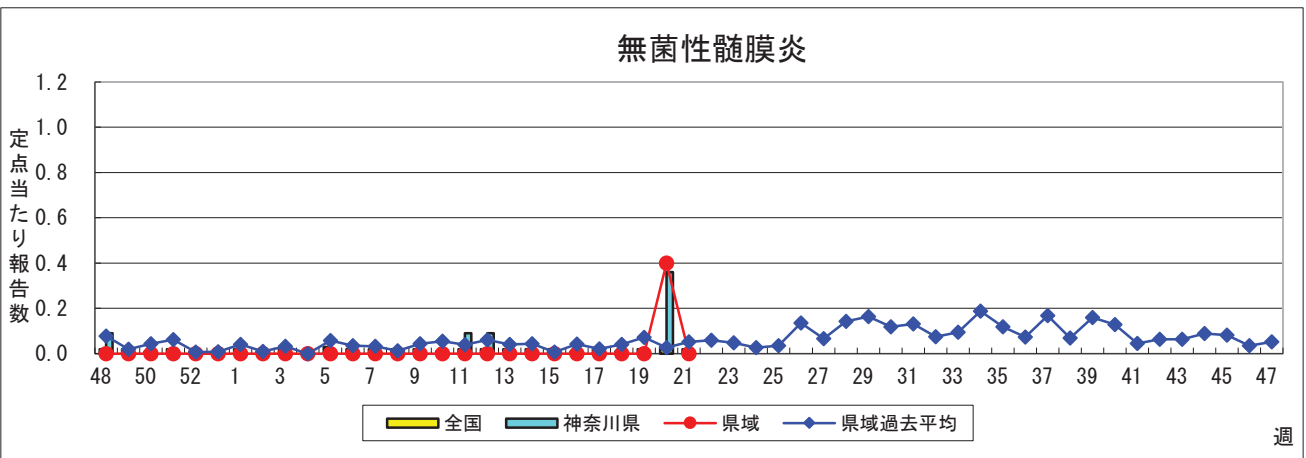
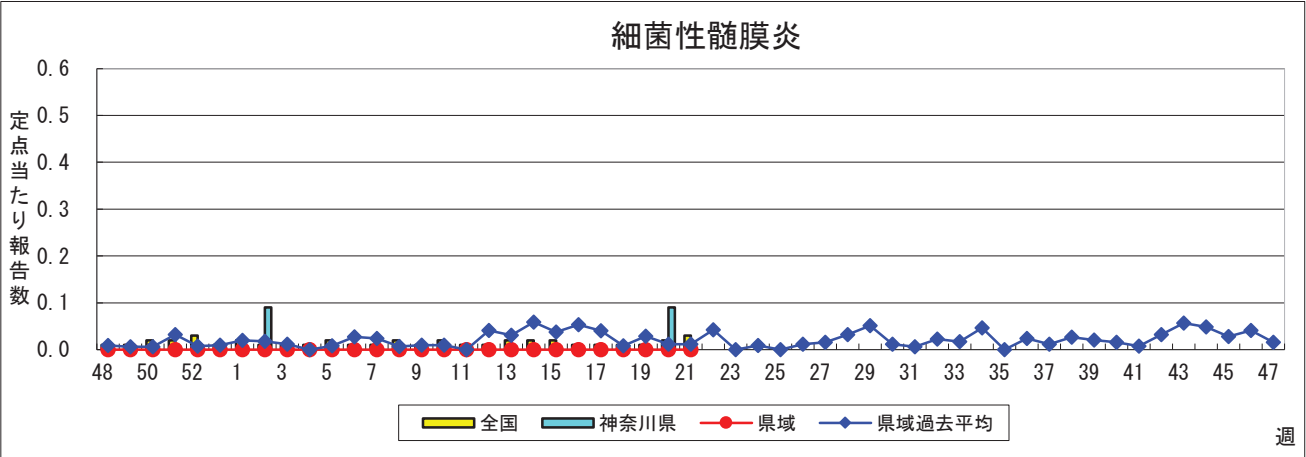
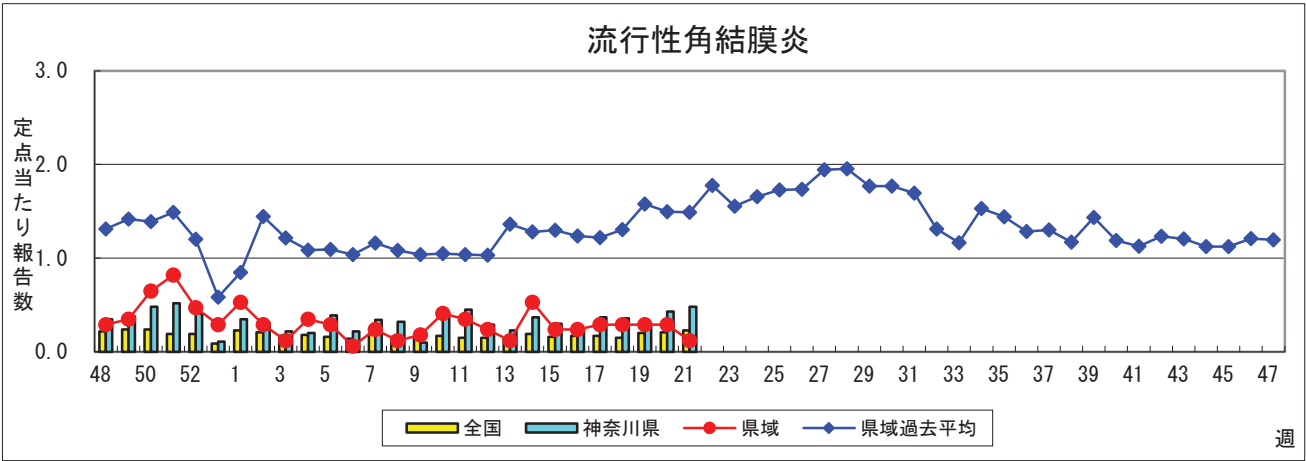


流行性耳下腺炎(おたふくかぜ)

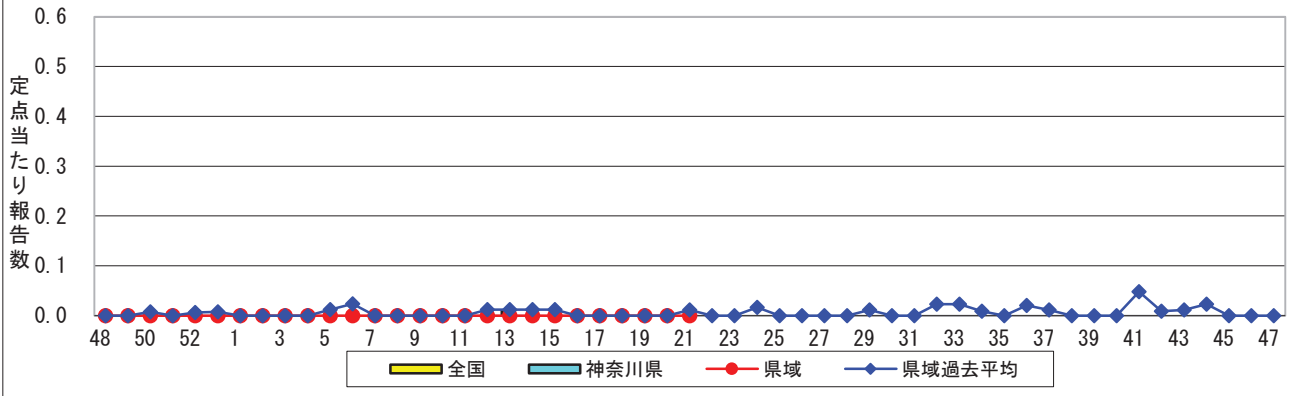


急性出血性結膜炎





クラミジア肺炎(オウム病を除く)



感染性胃腸炎(ロタウイルス)

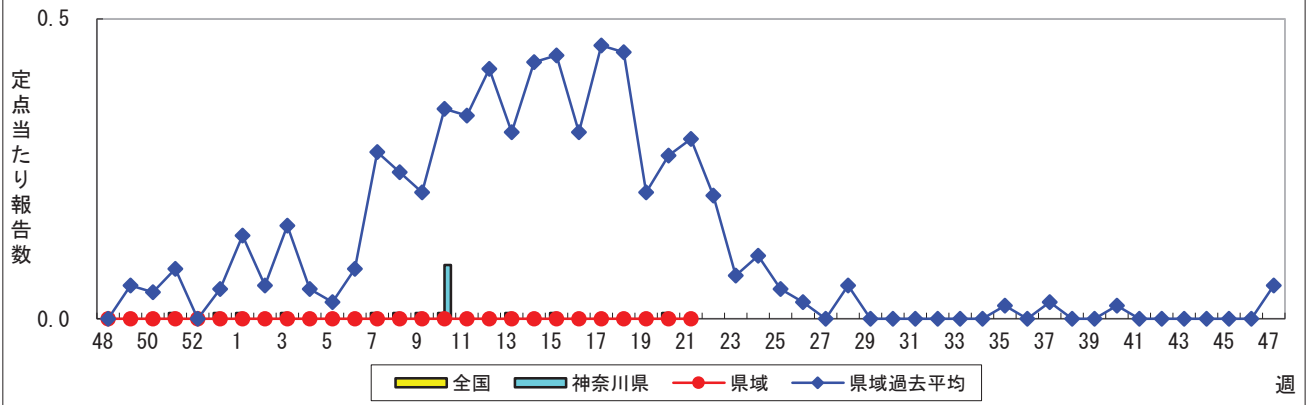


表1 報告数・定点当たり報告数 疾病、政令市・保健所別 (その1)

2021年21週(05月24日~05月30日)

神奈川県	インフルエンザ (高病原性鳥インフルエンザを 除く)		RSウイルス感染症		咽頭結膜熱		A群溶血性レンサ球菌 咽頭炎		感染性胃腸炎	
	報告数	定点当たり	報告数	定点当たり	報告数	定点当たり	報告数	定点当たり	報告数	定点当たり
全県	-	-	333	1.53	54	0.25	84	0.39	750	3.46
横浜市	-	-	132	1.61	19	0.23	29	0.35	282	3.44
川崎市	-	-	152	4.34	15	0.43	16	0.46	137	3.91
相模原市	-	-	5	0.19	3	0.11	21	0.78	114	4.22
県域 (横浜市、川崎市、相模原市を除く)	-	-	44	0.60	17	0.23	18	0.25	217	2.97
横須賀市	-	-	-	-	-	-	-	-	37	4.11
藤沢市	-	-	-	-	2	0.20	3	0.30	26	2.60
茅ヶ崎市	-	-	-	-	-	-	-	-	16	2.29
平塚	-	-	-	-	-	-	1	0.14	11	1.57
平塚 秦野センター	-	-	-	-	1	0.17	1	0.17	23	3.83
鎌倉	-	-	-	-	5	0.83	-	-	19	3.17
鎌倉 三崎センター	-	-	-	-	-	-	-	-
小田原	-	-	2	0.33	-	-	2	0.33	4	0.67
小田原 足柄上センター	-	-	1	0.33	-	-	-	-	-	-
厚木	-	-	30	2.73	9	0.82	3	0.27	65	5.91
厚木 大和センター	-	-	11	1.57	-	-	8	1.14	16	2.29

神奈川県	水痘		手足口病		伝染性紅斑		突発性発しん	
	報告数	定点当たり	報告数	定点当たり	報告数	定点当たり	報告数	定点当たり
全県	48	0.22	6	0.03	3	0.01	97	0.45
横浜市	21	0.26	5	0.06	-	-	42	0.51
川崎市	12	0.34	1	0.03	-	-	15	0.43
相模原市	2	0.07	-	-	-	-	7	0.26
県域 (横浜市、川崎市、相模原市を除く)	13	0.18	-	-	3	0.04	33	0.45
横須賀市	1	0.11	-	-	-	-	6	0.67
藤沢市	6	0.60	-	-	-	-	6	0.60
茅ヶ崎市	-	-	-	-	-	-	2	0.29
平塚	1	0.14	-	-	-	-	1	0.14
平塚 秦野センター	1	0.17	-	-	-	-	4	0.67
鎌倉	2	0.33	-	-	1	0.17	-	-
鎌倉 三崎センター	-	-	-	-	-	-	-	-
小田原	-	-	-	-	-	-	3	0.50
小田原 足柄上センター	-	-	-	-	-	-	-	-
厚木	2	0.18	-	-	2	0.18	9	0.82
厚木 大和センター	-	-	-	-	-	-	2	0.29

神奈川県	ヘルパンギーナ		流行性耳下腺炎		急性出血性結膜炎		流行性角結膜炎		細菌性髄膜炎	
	報告数	定点当たり	報告数	定点当たり	報告数	定点当たり	報告数	定点当たり	報告数	定点当たり
全県	3	0.01	11	0.05	-	-	24	0.48	-	-
横浜市	-	-	6	0.07	-	-	9	0.45	-	-
川崎市	-	-	-	-	-	-	5	0.56	-	-
相模原市	-	-	3	0.11	-	-	8	2.00	-	-
県域 (横浜市、川崎市、相模原市を除く)	3	0.04	2	0.03	-	-	2	0.12	-	-
横須賀市	2	0.22	-	-	-	-	2	1.00	-	-
藤沢市	-	-	-	-	-	-	-	-	-	-
茅ヶ崎市	-	-	1	0.14	-	-	-	-
平塚	-	-	-	-	-	-	-	-	-	-
平塚 秦野センター	1	0.17	-	-	-	-	-	-
鎌倉	-	-	1	0.17	-	-	-	-
鎌倉 三崎センター	-	-	-	-
小田原	-	-	-	-	-	-	-	-
小田原 足柄上センター	-	-	-	-	-	-
厚木	-	-	-	-	-	-	-	-	-	-
厚木 大和センター	-	-	-	-	-	-	-	-

表2 報告数・定点当たり報告数、疾病・年齢階級別
(全県及び横浜市・川崎市・相模原市を除く県域) (その1)

2021年21週(05月24日～05月30日)

*表2は、各保健福祉事務所からの最新の報告をもとに作成しているため、国の還元データである表1および表3の数値と一致しないことがあります。

インフルエンザ定点	項目	合計	～5か月	～11か月	1歳	2	3	4	5	6	7	8
インフルエンザ (高病原性鳥インフルエンザを除く)	全国	報告数	4	1	-	1	-	-	-	-	-	-
		定点当たり	0.00	0.00	-	0.00	-	-	-	-	-	-
	全県	報告数	-	-	-	-	-	-	-	-	-	-
		定点当たり	-	-	-	-	-	-	-	-	-	-
	県域	報告数	-	-	-	-	-	-	-	-	-	-
		定点当たり	-	-	-	-	-	-	-	-	-	-

小児科定点	項目	合計	～5か月	～11か月	1歳	2	3	4	5	6	7	8	
RSウイルス感染症	全国	報告数	7,818	424	792	2,231	2,018	1,328	702	247	37	10	8
		定点当たり	2.49	0.13	0.25	0.71	0.64	0.42	0.22	0.08	0.01	0.00	0.00
	全県	報告数	333	8	41	102	76	62	27	15	2	-	-
		定点当たり	1.53	0.04	0.19	0.47	0.35	0.29	0.12	0.07	0.01	-	-
	県域	報告数	44	3	3	15	10	8	4	1	-	-	-
		定点当たり	0.60	0.04	0.04	0.21	0.14	0.11	0.05	0.01	-	-	-
咽頭結膜熱	全国	報告数	1,182	9	180	616	182	87	49	27	10	5	2
		定点当たり	0.38	0.00	0.06	0.20	0.06	0.03	0.02	0.01	0.00	0.00	0.00
	全県	報告数	54	-	9	23	13	3	3	1	-	1	-
		定点当たり	0.25	-	0.04	0.11	0.06	0.01	0.01	0.00	-	0.00	-
	県域	報告数	17	-	4	5	4	2	-	1	-	-	-
		定点当たり	0.23	-	0.05	0.07	0.05	0.03	-	0.01	-	-	-
A群溶血性レンサ球菌咽頭炎	全国	報告数	2,030	2	31	204	245	256	285	234	160	122	125
		定点当たり	0.65	0.00	0.01	0.06	0.08	0.08	0.09	0.07	0.05	0.04	0.04
	全県	報告数	84	-	2	2	9	8	13	14	6	8	2
		定点当たり	0.39	-	0.01	0.01	0.04	0.04	0.06	0.06	0.03	0.04	0.01
	県域	報告数	18	-	-	-	1	2	4	4	-	1	-
		定点当たり	0.25	-	-	-	0.01	0.03	0.05	0.05	-	0.01	-
感染性胃腸炎	全国	報告数	11,793	86	767	2,196	1,602	1,262	1,017	826	565	491	439
		定点当たり	3.75	0.03	0.24	0.70	0.51	0.40	0.32	0.26	0.18	0.16	0.14
	全県	報告数	750	2	42	161	88	72	69	48	38	30	30
		定点当たり	3.46	0.01	0.19	0.74	0.41	0.33	0.32	0.22	0.18	0.14	0.14
	県域	報告数	217	1	15	39	26	21	20	15	12	10	15
		定点当たり	2.97	0.01	0.21	0.53	0.36	0.29	0.27	0.21	0.16	0.14	0.21
水痘	全国	報告数	405	4	13	29	23	25	35	44	36	39	51
		定点当たり	0.13	0.00	0.00	0.01	0.01	0.01	0.01	0.01	0.01	0.01	0.02
	全県	報告数	48	-	-	5	4	1	4	4	4	6	6
		定点当たり	0.22	-	-	0.02	0.02	0.00	0.02	0.02	0.02	0.03	0.03
	県域	報告数	13	-	-	3	1	1	-	2	-	2	-
		定点当たり	0.18	-	-	0.04	0.01	0.01	-	0.03	-	0.03	-

インフルエンザ定点	項目	9	10-14	15-19	20-29	30-39	40-49	50-59	60-69	70-79	80歳以上
インフルエンザ (高病原性鳥インフルエンザを除く)	全国	報告数	-	-	2	-	-	-	-	-	-
		定点当たり	-	-	0.00	-	-	-	-	-	-
	全県	報告数	-	-	-	-	-	-	-	-	-
		定点当たり	-	-	-	-	-	-	-	-	-
	県域	報告数	-	-	-	-	-	-	-	-	-
		定点当たり	-	-	-	-	-	-	-	-	-

小児科定点	項目	9	10-14	15-19	20歳以上	
RSウイルス感染症	全国	報告数	2	7	1	11
		定点当たり	0.00	0.00	0.00	0.00
	全県	報告数	-	-	-	-
		定点当たり	-	-	-	-
	県域	報告数	-	-	-	-
		定点当たり	-	-	-	-
咽頭結膜熱	全国	報告数	3	8	1	3
		定点当たり	0.00	0.00	0.00	0.00
	全県	報告数	-	1	-	-
		定点当たり	-	0.00	-	-
	県域	報告数	-	1	-	-
		定点当たり	-	0.01	-	-
A群溶血性レンサ球菌咽頭炎	全国	報告数	78	177	13	98
		定点当たり	0.02	0.06	0.00	0.03
	全県	報告数	3	8	1	8
		定点当たり	0.01	0.04	0.00	0.04
	県域	報告数	1	1	-	4
		定点当たり	0.01	0.01	-	0.05
感染性胃腸炎	全国	報告数	390	1,138	194	820
		定点当たり	0.12	0.36	0.06	0.26
	全県	報告数	20	69	13	68
		定点当たり	0.09	0.32	0.06	0.31
	県域	報告数	6	24	3	10
		定点当たり	0.08	0.33	0.04	0.14
水痘	全国	報告数	29	74	2	1
		定点当たり	0.01	0.02	0.00	0.00
	全県	報告数	3	11	-	-
		定点当たり	0.01	0.05	-	-
	県域	報告数	-	4	-	-
		定点当たり	-	0.05	-	-

表2 報告数・定点当たり報告数、疾病・年齢階級別
(全県及び横浜市・川崎市・相模原市を除く県域) (その2)

2021年21週(05月24日~05月30日)

*表2は、各保健福祉事務所からの最新の報告をもとに作成しているため、国の週元データである表1および表3の数値と一致しないことがあります。

小児科定点		項目	合計	~5か月	~11か月	1歳
手足口病	全国	報告数	228	-	23	80
		定点当たり	0.07	-	0.01	0.03
	全県	報告数	6	-	1	4
		定点当たり	0.03	-	0.00	0.02
	県域	報告数	-	-	-	-
		定点当たり	-	-	-	-
伝染性紅斑	全国	報告数	60	-	10	21
		定点当たり	0.02	-	0.00	0.01
	全県	報告数	3	-	-	2
		定点当たり	0.01	-	-	0.01
	県域	報告数	3	-	-	2
		定点当たり	0.04	-	-	0.03
突発性発しん	全国	報告数	1,403	10	412	784
		定点当たり	0.45	0.00	0.13	0.25
	全県	報告数	97	-	33	47
		定点当たり	0.45	-	0.15	0.22
	県域	報告数	33	-	10	18
		定点当たり	0.45	-	0.14	0.25
ヘルパンギーナ	全国	報告数	300	3	29	90
		定点当たり	0.10	0.00	0.01	0.03
	全県	報告数	3	-	-	2
		定点当たり	0.01	-	-	0.01
	県域	報告数	3	-	-	2
		定点当たり	0.04	-	-	0.03
流行性耳下腺炎	全国	報告数	179	-	1	4
		定点当たり	0.06	-	0.00	0.00
	全県	報告数	11	-	-	-
		定点当たり	0.05	-	-	-
	県域	報告数	2	-	-	-
		定点当たり	0.03	-	-	-

小児科定点		項目	2	3	4	5	6	7	8	9	10-14	15-19	20歳以上
手足口病	全国	報告数	45	23	22	13	8	4	1	2	5	1	1
		定点当たり	0.01	0.01	0.01	0.00	0.00	0.00	0.00	0.00	0.00	0.00	0.00
	全県	報告数	1	-	-	-	-	-	-	-	-	-	-
		定点当たり	0.00	-	-	-	-	-	-	-	-	-	-
	県域	報告数	-	-	-	-	-	-	-	-	-	-	-
		定点当たり	-	-	-	-	-	-	-	-	-	-	-
伝染性紅斑	全国	報告数	3	3	8	4	5	3	-	1	2	-	-
		定点当たり	0.00	0.00	0.00	0.00	0.00	0.00	0.00	-	0.00	0.00	-
	全県	報告数	-	1	-	-	-	-	-	-	-	-	-
		定点当たり	-	0.00	-	-	-	-	-	-	-	-	-
	県域	報告数	-	1	-	-	-	-	-	-	-	-	-
		定点当たり	-	0.01	-	-	-	-	-	-	-	-	-
突発性発しん	全国	報告数	129	46	15	4	2	-	-	-	1	-	-
		定点当たり	0.04	0.01	0.00	0.00	0.00	-	-	-	0.00	-	-
	全県	報告数	10	5	1	-	1	-	-	-	-	-	-
		定点当たり	0.05	0.02	0.00	-	0.00	-	-	-	-	-	-
	県域	報告数	4	1	-	-	-	-	-	-	-	-	-
		定点当たり	0.05	0.01	-	-	-	-	-	-	-	-	-
ヘルパンギーナ	全国	報告数	75	38	25	14	11	1	3	2	4	1	4
		定点当たり	0.02	0.01	0.01	0.00	0.00	0.00	0.00	0.00	0.00	0.00	0.00
	全県	報告数	1	-	-	-	-	-	-	-	-	-	-
		定点当たり	0.00	-	-	-	-	-	-	-	-	-	-
	県域	報告数	1	-	-	-	-	-	-	-	-	-	-
		定点当たり	0.01	-	-	-	-	-	-	-	-	-	-
流行性耳下腺炎	全国	報告数	9	16	19	32	28	15	17	12	23	-	3
		定点当たり	0.00	0.01	0.01	0.01	0.01	0.01	0.00	0.01	0.00	0.01	-
	全県	報告数	-	1	1	2	1	2	1	1	2	-	-
		定点当たり	-	0.00	0.00	0.01	0.00	0.01	0.00	0.00	0.01	-	-
	県域	報告数	-	-	1	-	-	-	-	1	-	-	-
		定点当たり	-	-	0.01	-	-	-	-	0.01	-	-	-

表2 報告数・定点当たり報告数、疾病・年齢階級別
(全県及び横浜市・川崎市・相模原市を除く県域) (その3)

2021年21週(05月24日~05月30日)

*表2は、各保健福祉事務所からの最新の報告をもとに作成しているため、国の還元データである表1および表3の数値と一致しないことがあります。

眼科定点		項目	合計	~5か月	~11か月	1歳	2	3	4	5	6	7	8
急性出血性結膜炎	全国	報告数	2	-	-	-	-	-	-	-	-	-	-
		定点当たり	0.00	-	-	-	-	-	-	-	-	-	-
	全県	報告数	-	-	-	-	-	-	-	-	-	-	-
		定点当たり	-	-	-	-	-	-	-	-	-	-	-
県域	報告数	-	-	-	-	-	-	-	-	-	-	-	
	定点当たり	-	-	-	-	-	-	-	-	-	-	-	
流行性角結膜炎	全国	報告数	159	-	1	2	4	2	3	2	2	1	-
		定点当たり	0.23	-	0.00	0.00	0.01	0.00	0.00	0.00	0.00	0.00	0.00
	全県	報告数	24	-	-	2	2	1	1	-	-	-	-
		定点当たり	0.48	-	-	0.04	0.04	0.02	0.02	-	-	-	-
県域	報告数	2	-	-	-	1	-	-	-	-	-	-	
	定点当たり	0.12	-	-	-	0.06	-	-	-	-	-	-	

基幹定点(週報)		項目	合計	0歳	1-4	5-9	10-14	15-19	20-24	25-29	30-34	35-39	40-44	
細菌性髄膜炎	全国	報告数	13	2	-	-	-	-	-	-	1	1	-	
		定点当たり	0.03	0.00	-	-	-	-	-	-	-	0.00	0.00	
	全県	報告数	-	-	-	-	-	-	-	-	-	-	-	
		定点当たり	-	-	-	-	-	-	-	-	-	-	-	
県域	報告数	-	-	-	-	-	-	-	-	-	-	-		
	定点当たり	-	-	-	-	-	-	-	-	-	-	-		
無菌性髄膜炎	全国	報告数	11	-	-	1	1	1	-	1	-	-	-	
		定点当たり	0.02	-	-	0.00	0.00	0.00	-	0.00	-	-	-	
	全県	報告数	-	-	-	-	-	-	-	-	-	-	-	
		定点当たり	-	-	-	-	-	-	-	-	-	-	-	
県域	報告数	-	-	-	-	-	-	-	-	-	-	-		
	定点当たり	-	-	-	-	-	-	-	-	-	-	-		
マイコプラズマ肺炎	全国	報告数	10	-	5	2	1	-	-	-	-	-	1	
		定点当たり	0.02	-	0.01	0.00	0.00	-	-	-	-	-	-	0.00
	全県	報告数	-	-	-	-	-	-	-	-	-	-	-	-
		定点当たり	-	-	-	-	-	-	-	-	-	-	-	-
県域	報告数	-	-	-	-	-	-	-	-	-	-	-	-	
	定点当たり	-	-	-	-	-	-	-	-	-	-	-	-	
クラミジア肺炎(オウム病を除く)	全国	報告数	2	-	-	-	1	-	-	-	-	-	-	
		定点当たり	0.00	-	-	-	0.00	-	-	-	-	-	-	
	全県	報告数	-	-	-	-	-	-	-	-	-	-	-	
		定点当たり	-	-	-	-	-	-	-	-	-	-	-	
県域	報告数	-	-	-	-	-	-	-	-	-	-	-		
	定点当たり	-	-	-	-	-	-	-	-	-	-	-		
感染性胃腸炎(ロタウイルス)	全国	報告数	2	-	-	2	-	-	-	-	-	-	-	
		定点当たり	0.00	-	-	0.00	-	-	-	-	-	-	-	
	全県	報告数	-	-	-	-	-	-	-	-	-	-	-	
		定点当たり	-	-	-	-	-	-	-	-	-	-	-	
県域	報告数	-	-	-	-	-	-	-	-	-	-	-		
	定点当たり	-	-	-	-	-	-	-	-	-	-	-		

眼科定点		項目	9	10-14	15-19	20-29	30-39	40-49	50-59	60-69	70歳以上
急性出血性結膜炎	全国	報告数	-	-	-	1	1	-	-	-	-
		定点当たり	-	-	-	0.00	0.00	-	-	-	-
	全県	報告数	-	-	-	-	-	-	-	-	-
		定点当たり	-	-	-	-	-	-	-	-	-
県域	報告数	-	-	-	-	-	-	-	-	-	
	定点当たり	-	-	-	-	-	-	-	-	-	
流行性角結膜炎	全国	報告数	1	6	8	31	25	26	20	8	17
		定点当たり	0.00	0.01	0.01	0.04	0.04	0.04	0.03	0.01	0.02
	全県	報告数	-	-	1	4	4	-	2	2	5
		定点当たり	-	-	0.02	0.08	0.08	-	0.04	0.04	0.10
県域	報告数	-	-	-	1	-	-	-	-	-	
	定点当たり	-	-	-	0.06	-	-	-	-	-	

基幹定点(週報)		項目	45-49	50-54	55-59	60-64	65-69	70歳以上
細菌性髄膜炎	全国	報告数	1	-	2	1	1	4
		定点当たり	0.00	-	0.00	0.00	0.00	0.01
	全県	報告数	-	-	-	-	-	-
		定点当たり	-	-	-	-	-	-
県域	報告数	-	-	-	-	-	-	
	定点当たり	-	-	-	-	-	-	
無菌性髄膜炎	全国	報告数	-	3	-	1	-	3
		定点当たり	-	0.01	-	0.00	-	0.01
	全県	報告数	-	-	-	-	-	-
		定点当たり	-	-	-	-	-	-
県域	報告数	-	-	-	-	-	-	
	定点当たり	-	-	-	-	-	-	
マイコプラズマ肺炎	全国	報告数	-	-	-	-	-	1
		定点当たり	-	-	-	-	-	0.00
	全県	報告数	-	-	-	-	-	-
		定点当たり	-	-	-	-	-	-
県域	報告数	-	-	-	-	-	-	
	定点当たり	-	-	-	-	-	-	
クラミジア肺炎(オウム病を除く)	全国	報告数	-	-	-	-	-	1
		定点当たり	-	-	-	-	-	0.00
	全県	報告数	-	-	-	-	-	-
		定点当たり	-	-	-	-	-	-
県域	報告数	-	-	-	-	-	-	
	定点当たり	-	-	-	-	-	-	
感染性胃腸炎(ロタウイルス)	全国	報告数	-	-	-	-	-	-
		定点当たり	-	-	-	-	-	-
	全県	報告数	-	-	-	-	-	-
		定点当たり	-	-	-	-	-	-
県域	報告数	-	-	-	-	-	-	
	定点当たり	-	-	-	-	-	-	

表3 5週前～今週の推移 (その1)
 (全県及び横浜市・川崎市・相模原市を除く県域)

2021年21週(05月24日～05月30日)

疾病名	項目		5週前	4週前	3週前	2週前	1週前	今週
			16週	17週	18週	19週	20週	21週
			(04月19日 ～04月25 日)	(04月26日 ～05月02 日)	(05月03日 ～05月09 日)	(05月10日 ～05月16 日)	(05月17日 ～05月23 日)	(05月24日 ～05月30 日)
インフルエンザ (高病原性鳥インフルエンザを除く)	全県	報告数	-	-	-	1	-	-
		定点当たり	-	-	-	0.00	-	-
	県域	報告数	-	-	-	1	-	-
		定点当たり	-	-	-	0.01	-	-
RSウイルス 感染症	全県	報告数	60	82	37	74	209	333
		定点当たり	0.27	0.40	0.17	0.34	0.94	1.53
	県域	報告数	6	7	6	8	18	44
		定点当たり	0.08	0.10	0.08	0.11	0.24	0.60
咽頭結膜熱	全県	報告数	15	13	8	23	34	54
		定点当たり	0.07	0.06	0.04	0.10	0.15	0.25
	県域	報告数	4	3	3	13	6	17
		定点当たり	0.05	0.04	0.04	0.18	0.08	0.23
A群溶血性レンサ球菌咽頭炎	全県	報告数	99	75	45	83	102	84
		定点当たり	0.44	0.37	0.20	0.38	0.46	0.39
	県域	報告数	16	16	5	11	22	18
		定点当たり	0.22	0.23	0.07	0.15	0.30	0.25
感染性胃腸炎	全県	報告数	566	622	342	708	678	750
		定点当たり	2.53	3.06	1.53	3.22	3.05	3.46
	県域	報告数	152	139	95	190	162	217
		定点当たり	2.05	1.99	1.28	2.57	2.19	2.97
水痘	全県	報告数	27	16	22	28	20	48
		定点当たり	0.12	0.08	0.10	0.13	0.09	0.22
	県域	報告数	6	6	15	9	5	13
		定点当たり	0.08	0.09	0.20	0.12	0.07	0.18
手足口病	全県	報告数	5	1	3	10	15	6
		定点当たり	0.02	0.00	0.01	0.05	0.07	0.03
	県域	報告数	2	1	1	2	6	-
		定点当たり	0.03	0.01	0.01	0.03	0.08	-
伝染性紅斑	全県	報告数	3	2	6	3	6	3
		定点当たり	0.01	0.01	0.03	0.01	0.03	0.01
	県域	報告数	-	1	4	2	2	3
		定点当たり	-	0.01	0.05	0.03	0.03	0.04
突発性発しん	全県	報告数	107	99	51	105	109	97
		定点当たり	0.48	0.49	0.23	0.48	0.49	0.45
	県域	報告数	36	36	21	42	32	33
		定点当たり	0.49	0.51	0.28	0.57	0.43	0.45

表3 5週前～今週の推移 (その2)
 (全県及び横浜市・川崎市・相模原市を除く県域)

2021年21週(05月24日～05月30日)

疾病名	項目		5週前	4週前	3週前	2週前	1週前	今週
			16週	17週	18週	19週	20週	21週
			(04月19日 ～04月25 日)	(04月26日 ～05月02 日)	(05月03日 ～05月09 日)	(05月10日 ～05月16 日)	(05月17日 ～05月23 日)	(05月24日 ～05月30 日)
ヘルパンギーナ	全県	報告数	1	1	4	4	-	3
		定点当たり	0.00	0.00	0.02	0.02	-	0.01
	県域	報告数	1	-	1	1	-	3
		定点当たり	0.01	-	0.01	0.01	-	0.04
流行性耳下腺炎	全県	報告数	7	6	8	16	11	11
		定点当たり	0.03	0.03	0.04	0.07	0.05	0.05
	県域	報告数	3	1	3	5	5	2
		定点当たり	0.04	0.01	0.04	0.07	0.07	0.03
急性出血性結膜炎	全県	報告数	-	1	-	-	-	-
		定点当たり	-	0.02	-	-	-	-
	県域	報告数	-	1	-	-	-	-
		定点当たり	-	0.06	-	-	-	-
流行性角結膜炎	全県	報告数	13	15	17	14	22	24
		定点当たり	0.25	0.37	0.36	0.30	0.43	0.48
	県域	報告数	4	5	5	5	5	2
		定点当たり	0.24	0.29	0.29	0.29	0.29	0.12
細菌性髄膜炎	全県	報告数	-	-	-	-	1	-
		定点当たり	-	-	-	-	0.09	-
	県域	報告数	-	-	-	-	-	-
		定点当たり	-	-	-	-	-	-
無菌性髄膜炎	全県	報告数	-	-	-	-	4	-
		定点当たり	-	-	-	-	0.36	-
	県域	報告数	-	-	-	-	2	-
		定点当たり	-	-	-	-	0.40	-
マイコプラズマ肺炎	全県	報告数	-	-	1	-	-	-
		定点当たり	-	-	0.09	-	-	-
	県域	報告数	-	-	-	-	-	-
		定点当たり	-	-	-	-	-	-
クラミジア肺炎 (オウム病を除く)	全県	報告数	-	-	-	-	-	-
		定点当たり	-	-	-	-	-	-
	県域	報告数	-	-	-	-	-	-
		定点当たり	-	-	-	-	-	-
感染性胃腸炎 (ロタウイルス)	全県	報告数	-	-	-	-	-	-
		定点当たり	-	-	-	-	-	-
	県域	報告数	-	-	-	-	-	-
		定点当たり	-	-	-	-	-	-