



## 今週の注目感染症

～腸管出血性大腸菌感染症～ ペロ毒素を産生する病原性大腸菌の感染で起こる病気です。毎年、この時期より増え始め、夏に多く報告されます。主な症状は下痢と腹痛ですが、溶血性尿毒症症候群（HUS）や脳症を起こして死に至ることもあります。汚染された食品や、感染者の便を介して感染します。感染予防として、①食前やトイレの後に石鹸と流水で十分な手洗いを、②調理器具の消毒・殺菌を確実に、③肉・肉製品の調理の際には中心部75℃以上で1分間以上加熱する、④生野菜はよく水洗いをするなどです。アウトドアのような慣れない環境では感染予防策が不十分になりやすく、特に注意が必要です。また、強い腹痛や下痢（特に血便）の症状がある場合は、速やかに医療機関を受診しましょう。

～新型コロナウイルス感染症～ 今週の報告数は1,532例となり、前週1,331例から増加しています。神奈川県では、4月16日より横浜市、川崎市、相模原市が、4月28日より鎌倉市、厚木市、大和市、海老名市、座間市、綾瀬市がまん延防止等重点措置の対象地域になりました。（詳しくは、神奈川県ホームページ参照）

ゴールデンウィーク中も引き続き、3密（密集、密接、密閉）の回避、マスク着用、手指衛生（手洗い、アルコール消毒）などを心がけ、感染拡大を防ぎましょう。

## 今週の全数把握対象疾患

（当該週の国による集計及び各保健福祉事務所からの報告をもとに期日を決めて集計しているため、集計数が前後することがあります。）

分類	対象疾患	内訳				神奈川県 (今週)	神奈川県 (2021年累計)
		県域	横浜市	川崎市	相模原市		
二類	結核	5	4	4	2	15	325
三類	腸管出血性大腸菌感染症		1			1	10
四類	E型肝炎	1	2			3	25
	レジオネラ症	1		1		2	21
五類	カルバペネム耐性腸内細菌科細菌感染症		1			1	31
	後天性免疫不全症候群	1				1	22
	梅毒	3	1	2		6	73

## 全数把握対象疾患情報

- ・結核15例：年齢群は30歳代4例、40歳代2例、70歳代1例、80歳代8例、病型は肺結核6例、肺結核及び粟粒結核・結核性胸膜炎1例、肺結核及び結核性胸膜炎1例、結核性胸膜炎3例、疑似症1例、無症状病原体保有者3例
- ・腸管出血性大腸菌感染症1例：年齢群は10歳未満、血清型・毒素型はO157VT1VT2、推定感染経路は経口感染、推定感染地域は神奈川県
- ・E型肝炎3例：年齢群は40歳代2例、50歳代1例、感染経路は不明3例、推定感染地域は神奈川県1例、不明2例
- ・レジオネラ症2例：年齢群は60歳代1例、80歳代1例、病型は肺炎型2例、推定感染経路は水系感染1例、その他1例、推定感染地域は神奈川県2例
- ・カルバペネム耐性腸内細菌科細菌感染症1例：年齢群は10歳未満、菌種名は*Klebsiella aerogenes*、感染経路は不明、推定感染地域は神奈川県
- ・後天性免疫不全症候群1例：年齢群は20歳代、病型は無症候性キャリア、推定感染経路は性的接触、推定感染地域は国内
- ・梅毒6例：年齢群は20歳代3例、30歳代1例、40歳代1例、50歳代1例、病型は早期顕症梅毒Ⅰ期4例、早期顕症梅毒Ⅱ期1例、無症状病原体保有者1例、推定感染経路は性的接触6例、推定感染地域は神奈川県3例、東京都1例、富山県1例、都道府県不明1例

## 新型インフルエンザ等感染症

- ・新型コロナウイルス感染症 1,532例

## 今週の定点把握対象疾患

- ・今週は、定点当たり報告数が注意報・警報レベルを超える疾患はありませんでした。

## 神奈川県感染症情報センター

神奈川県衛生研究所 企画情報部 衛生情報課

TEL:0467-83-4400(代表)

FAX:0467-89-5211(企画情報部)

感染症発生動向調査事業は「感染症の予防及び感染症の患者に対する医療に関する法律」によって行われています。

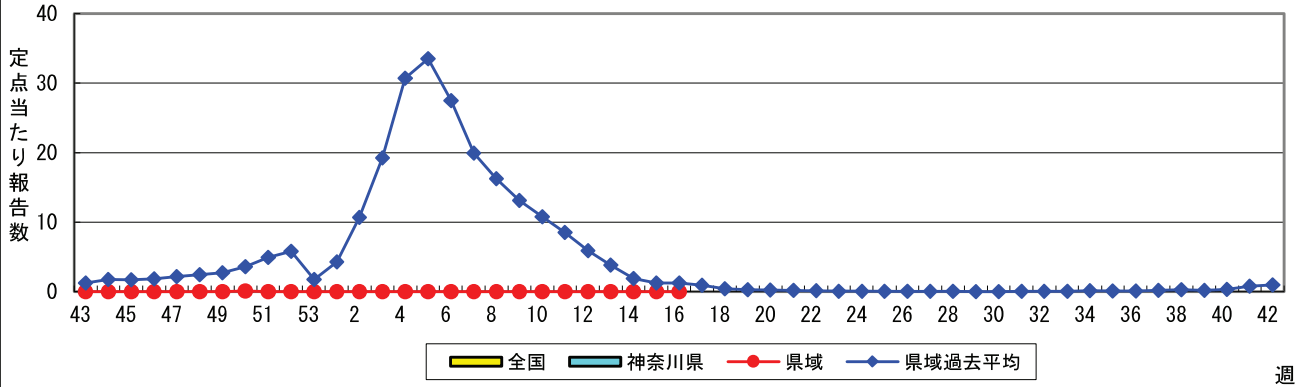
\*県域とは、神奈川県内の市町村のうち横浜市、川崎市、相模原市を除いた地域です

# 感染症発生動向調査:週報対象疾患の時系列グラフ

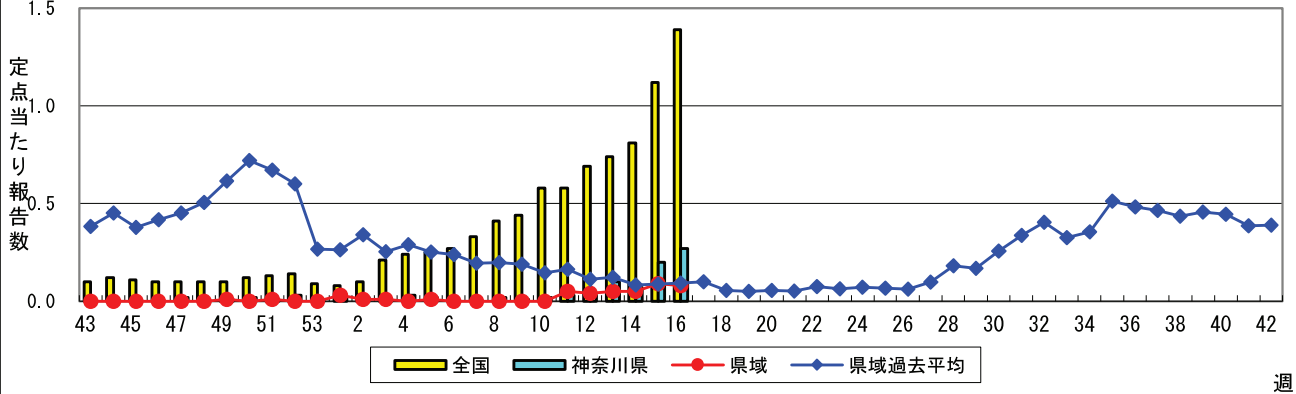
※疾患名の括弧書きは、一般名称であり、正式名称ではありません。 2021年16週

※神奈川県&県域(横浜市・川崎市・相模原市を除く)のデータです。(04月19日~04月25日)

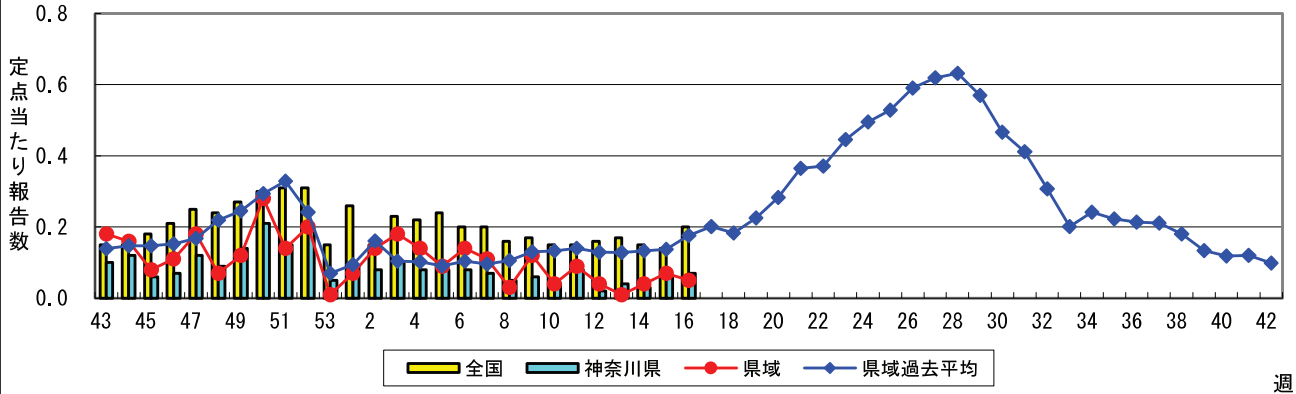
## インフルエンザ(高病原性鳥インフルエンザを除く)



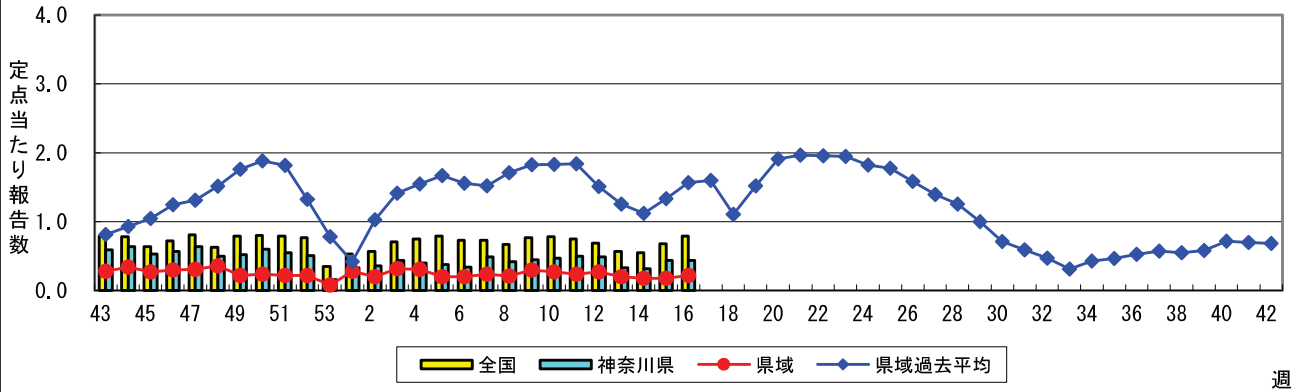
## RSウイルス感染症



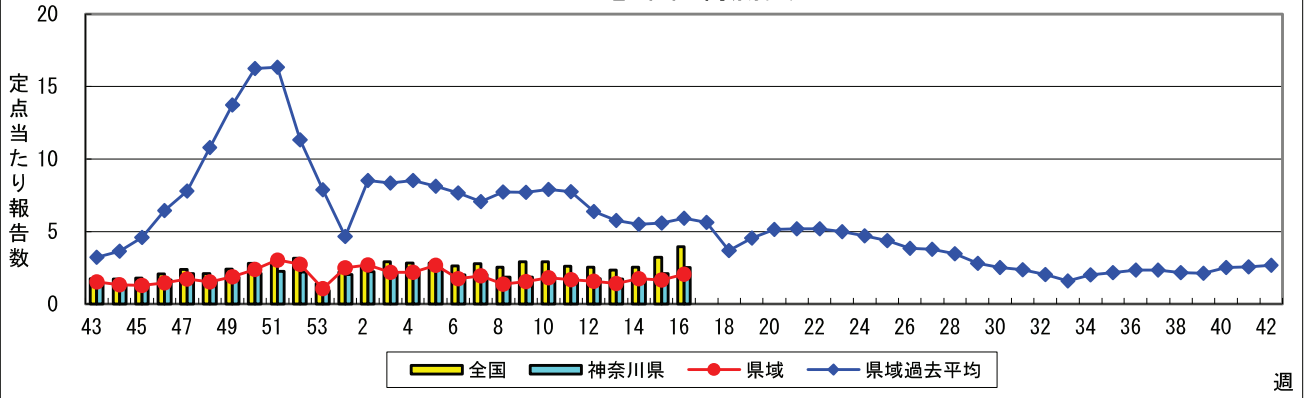
## 咽頭結膜熱(プール熱)



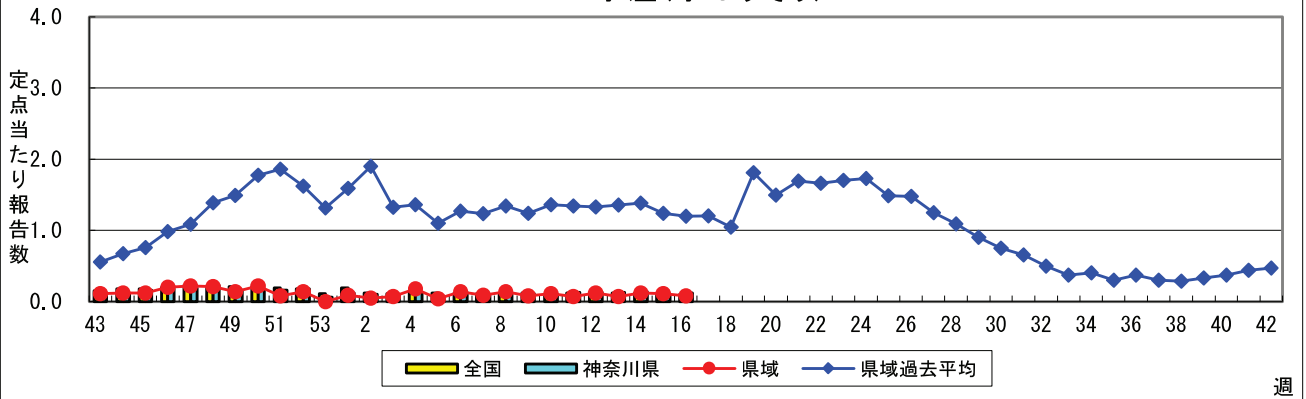
## A群溶血性レンサ球菌咽頭炎



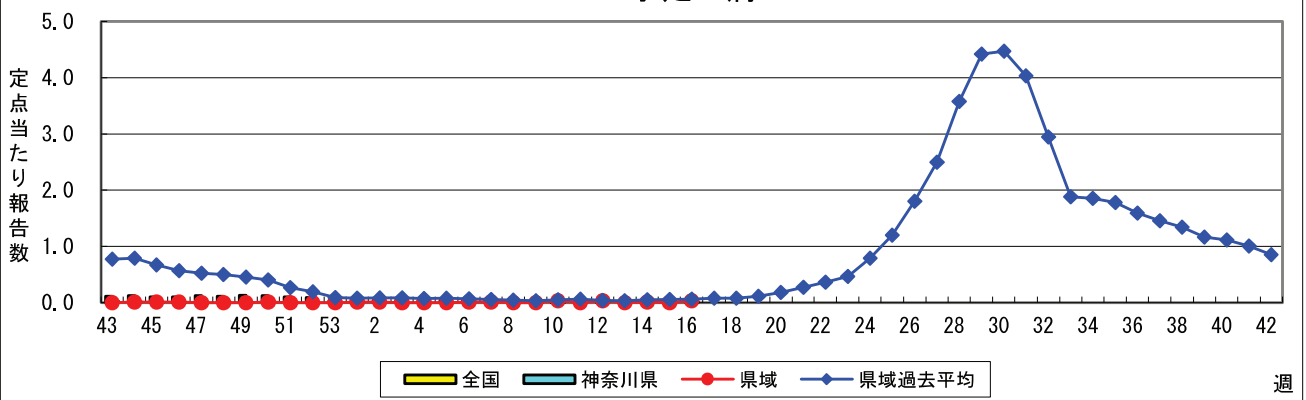
### 感染性胃腸炎



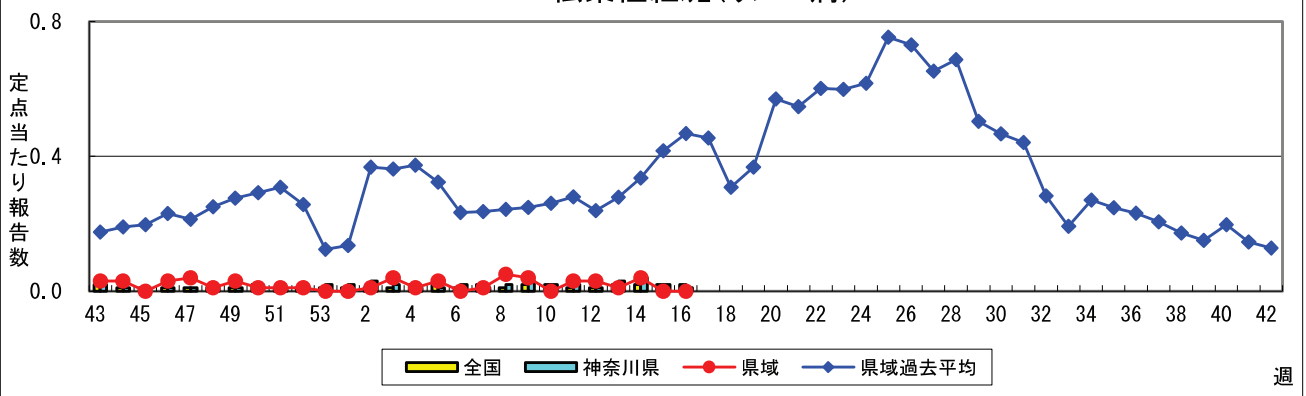
### 水痘(水ぼうそう)



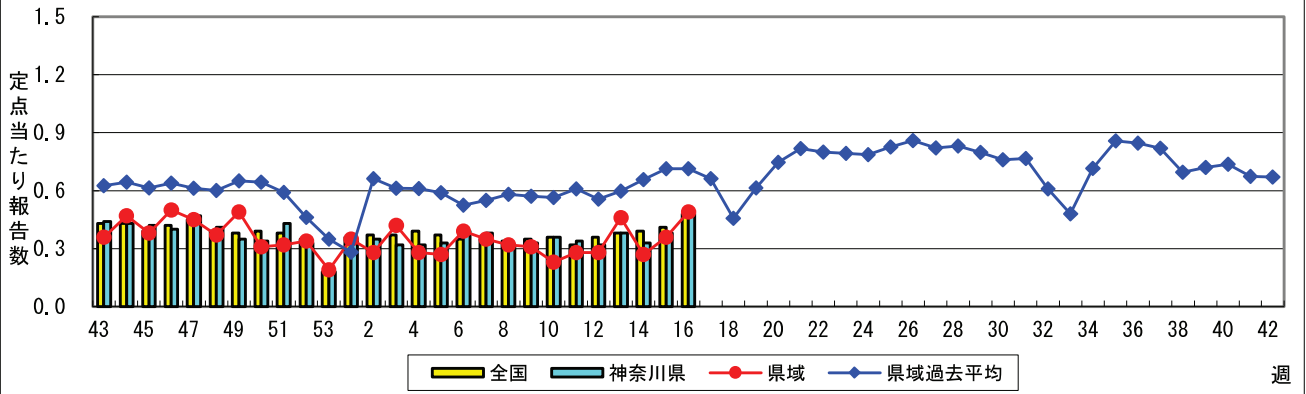
### 手足口病



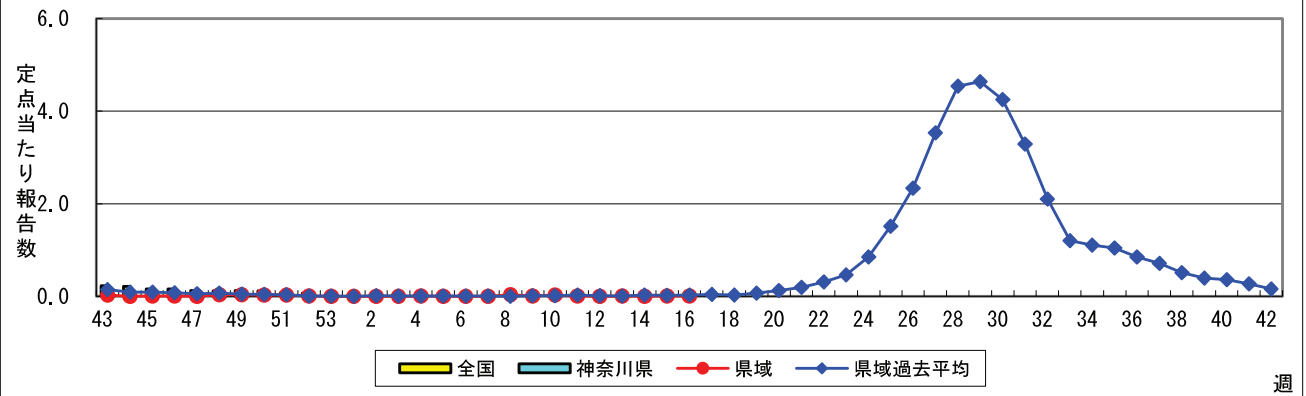
### 伝染性紅斑(リンゴ病)



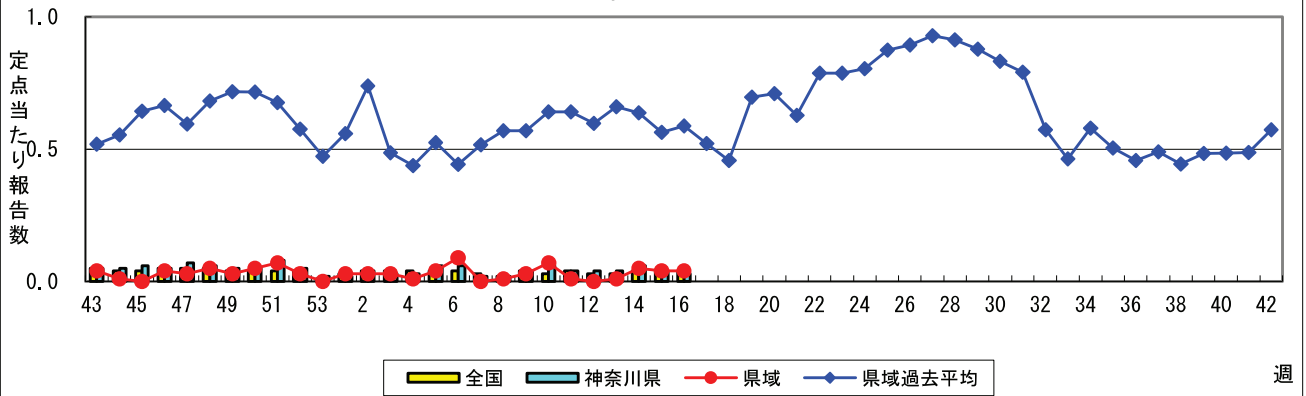
### 突発性発しん



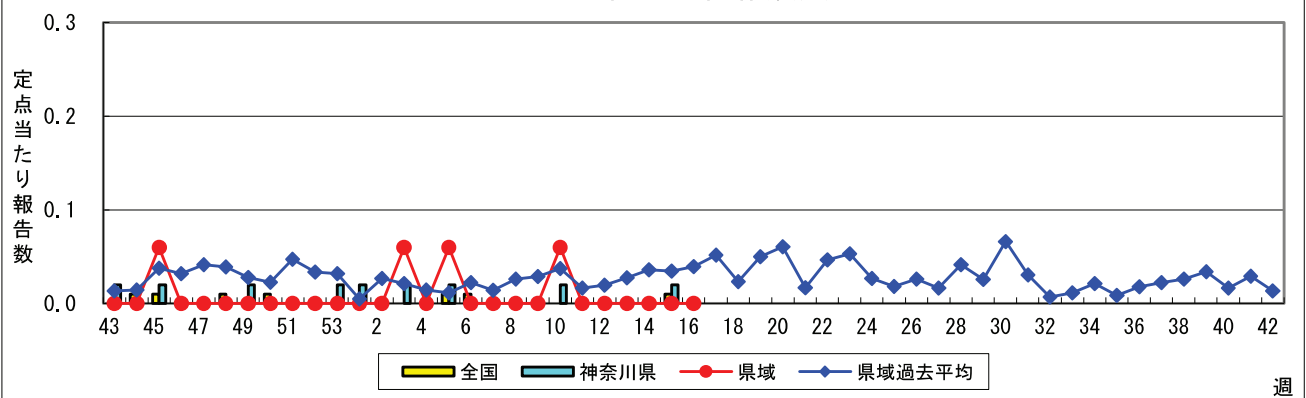
### ヘルパンギーナ



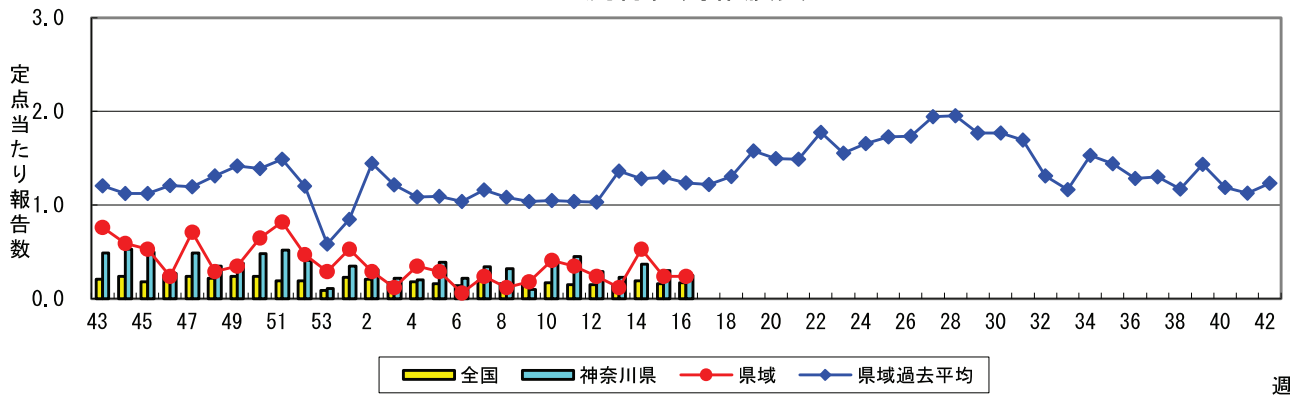
### 流行性耳下腺炎(おたふくかぜ)



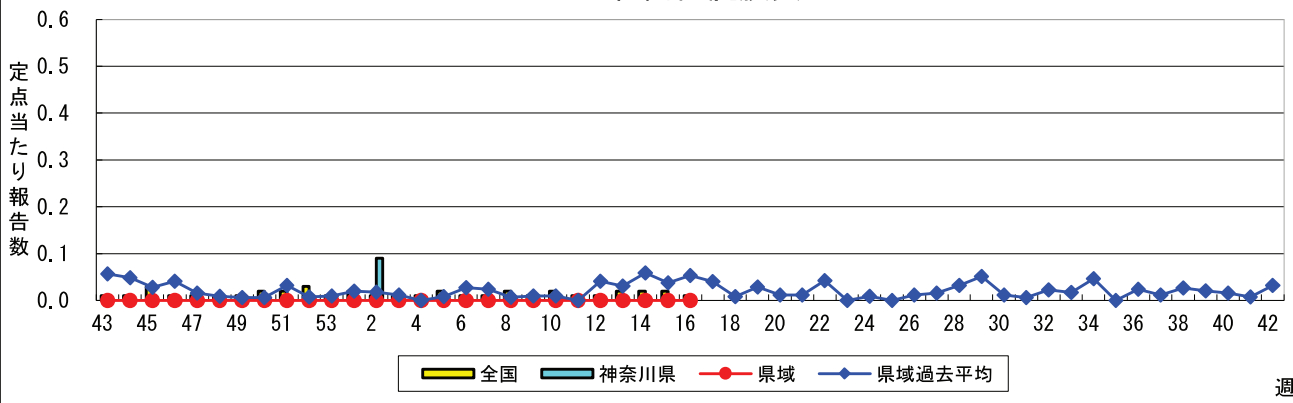
### 急性出血性結膜炎



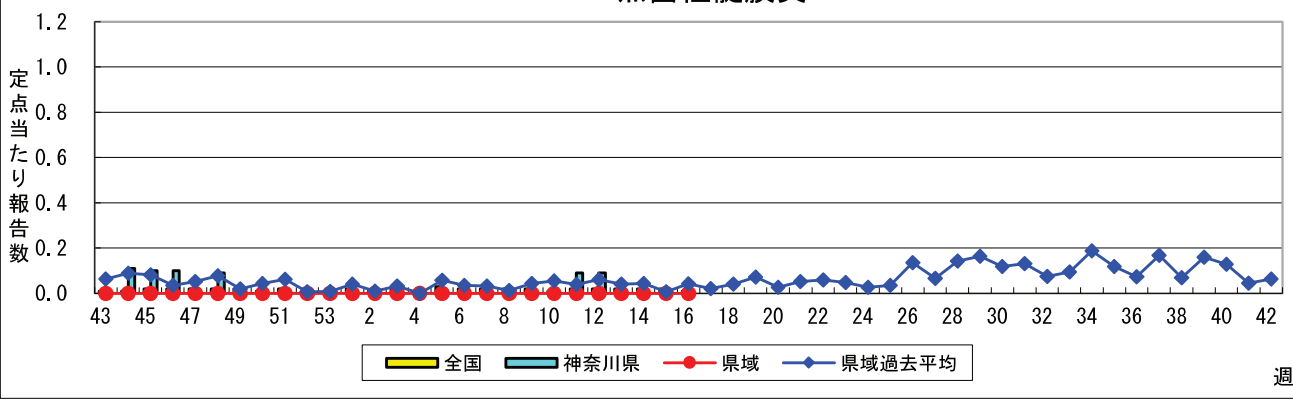
### 流行性角結膜炎



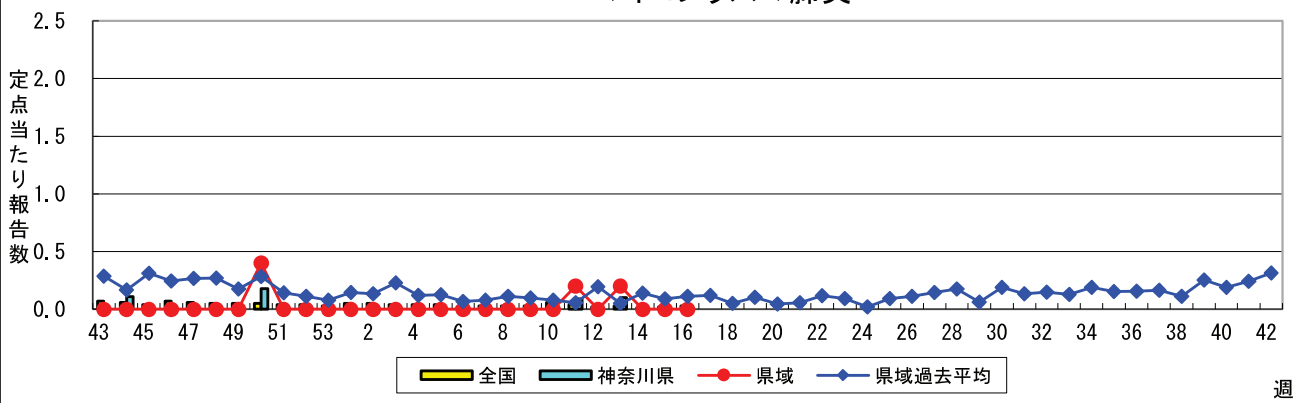
### 細菌性髄膜炎



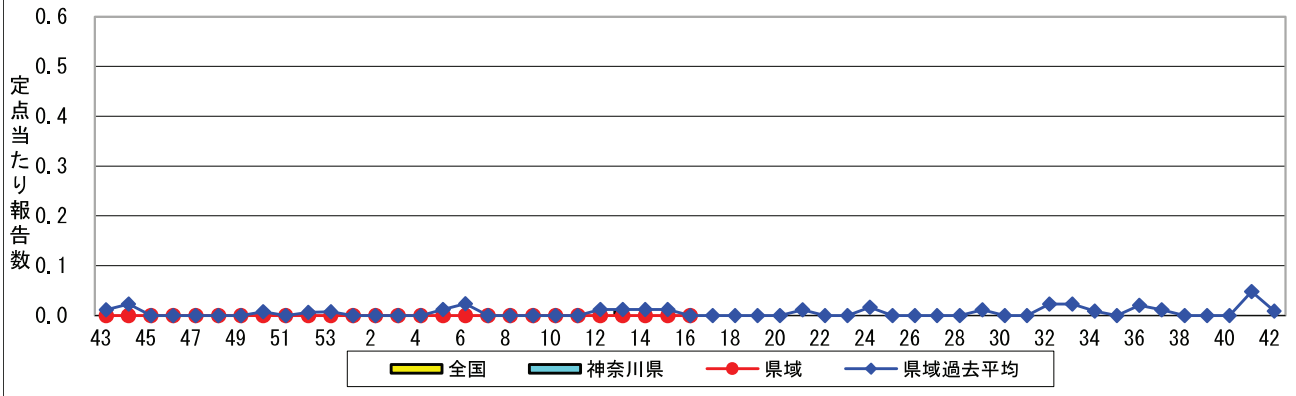
### 無菌性髄膜炎



### マイコプラズマ肺炎



### クラミジア肺炎(オウム病を除く)



### 感染性胃腸炎(ロタウイルス)

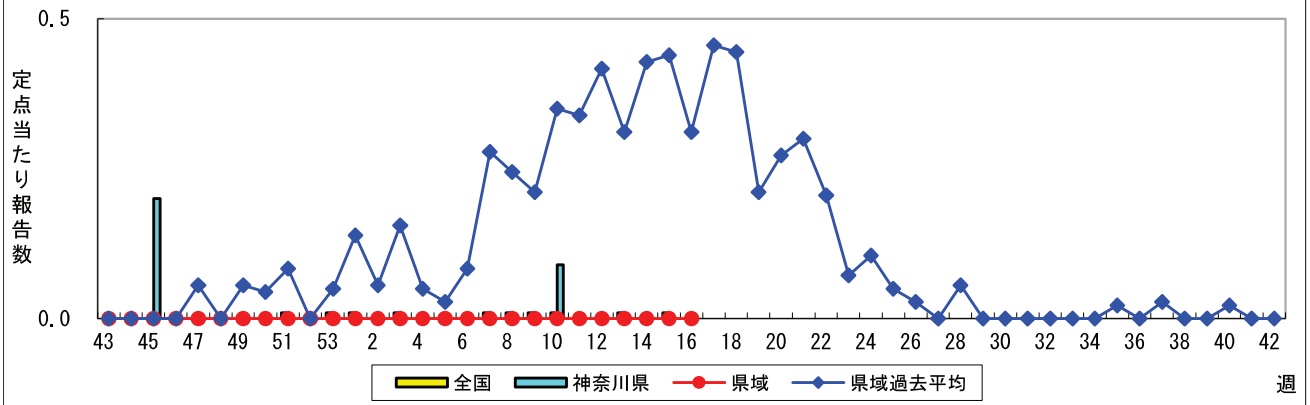


表1 報告数・定点当たり報告数 疾病、政令市・保健所別 (その1)

2021年16週(04月19日~04月25日)

神奈川県	インフルエンザ (高病原性鳥インフルエンザを 除く)		RSウイルス感染症		咽頭結膜熱		A群溶血性レンサ球 菌咽頭炎		感染性胃腸炎	
	報告数	定点当たり	報告数	定点当たり	報告数	定点当たり	報告数	定点当たり	報告数	定点当たり
全県	-	-	60	0.27	15	0.07	99	0.44	566	2.53
横浜市	-	-	30	0.35	11	0.13	36	0.42	164	1.91
川崎市	-	-	24	0.69	-	-	31	0.89	138	3.94
相模原市	-	-	-	-	-	-	16	0.55	112	3.86
県域 <small>(横浜市、川崎市、相模原市を除く)</small>	-	-	6	0.08	4	0.05	16	0.22	152	2.05
横須賀市	-	-	-	-	-	-	-	-	16	1.78
藤沢市	-	-	-	-	-	-	3	0.30	24	2.40
茅ヶ崎市	-	-	-	-	-	-	2	0.29	9	1.29
平塚	-	-	-	-	-	-	-	-	11	1.57
平塚 秦野センター	-	-	-	-	1	0.17	-	-	18	3.00
鎌倉	-	-	-	-	-	-	-	-	14	2.33
鎌倉 三崎センター	...	...	-	-	2	1.00	-	-	-	-
小田原	-	-	2	0.33	-	-	7	1.17	11	1.83
小田原 足柄上センター	-	-	-	-	-	-	-	-	-	-
厚木	-	-	4	0.36	1	0.09	3	0.27	45	4.09
厚木 大和センター	-	-	-	-	-	-	1	0.14	4	0.57

神奈川県	水痘		手足口病		伝染性紅斑		突発性発しん	
	報告数	定点当たり	報告数	定点当たり	報告数	定点当たり	報告数	定点当たり
全県	27	0.12	5	0.02	3	0.01	107	0.48
横浜市	10	0.12	3	0.03	3	0.03	46	0.53
川崎市	5	0.14	-	-	-	-	15	0.43
相模原市	6	0.21	-	-	-	-	10	0.34
県域 <small>(横浜市、川崎市、相模原市を除く)</small>	6	0.08	2	0.03	-	-	36	0.49
横須賀市	2	0.22	-	-	-	-	5	0.56
藤沢市	-	-	-	-	-	-	7	0.70
茅ヶ崎市	-	-	1	0.14	-	-	2	0.29
平塚	1	0.14	-	-	-	-	6	0.86
平塚 秦野センター	1	0.17	-	-	-	-	3	0.50
鎌倉	-	-	-	-	-	-	5	0.83
鎌倉 三崎センター	1	0.50	-	-	-	-	-	-
小田原	-	-	-	-	-	-	1	0.17
小田原 足柄上センター	-	-	-	-	-	-	-	-
厚木	1	0.09	1	0.09	-	-	6	0.55
厚木 大和センター	-	-	-	-	-	-	1	0.14

神奈川県	ヘルパンギーナ		流行性耳下腺炎		急性出血性結膜炎		流行性角結膜炎		細菌性髄膜炎	
	報告数	定点当たり	報告数	定点当たり	報告数	定点当たり	報告数	定点当たり	報告数	定点当たり
全県	1	0.00	7	0.03	-	-	13	0.25	-	-
横浜市	-	-	4	0.05	-	-	7	0.33	-	-
川崎市	-	-	-	-	-	-	-	-	-	-
相模原市	-	-	-	-	-	-	2	0.50	-	-
県域 <small>(横浜市、川崎市、相模原市を除く)</small>	1	0.01	3	0.04	-	-	4	0.24	-	-
横須賀市	1	0.11	-	-	-	-	1	0.50	-	-
藤沢市	-	-	-	-	-	-	-	-	-	-
茅ヶ崎市	-	-	-	-	-	-	-	-	...	...
平塚	-	-	-	-	-	-	-	-	-	-
平塚 秦野センター	-	-	1	0.17	-	-	-	-	...	...
鎌倉	-	-	1	0.17	-	-	-	-	...	...
鎌倉 三崎センター	-	-	-	-	...	...	...	...	...	...
小田原	-	-	-	-	-	-	-	-	...	...
小田原 足柄上センター	-	-	-	-	...	...	...	...	-	-
厚木	-	-	-	-	-	-	3	1.00	-	-
厚木 大和センター	-	-	1	0.14	-	-	-	-	...	...





表2 報告数・定点当たり報告数、疾病・年齢階級別  
(全県及び横浜市・川崎市・相模原市を除く県域) (その1)

2021年16週(04月19日～04月25日)

\*表2は、各保健福祉事務所からの最新の報告をもとに作成しているため、国の還元データである表1および表3の数値と一致しないことがあります。

インフルエンザ定点	項目	合計	～5か月	～11か月	1歳	2	3	4	5	6	7	8
インフルエンザ (高病原性鳥インフルエンザを除く)	全国	報告数 17	-	-	2	1	2	1	1	-	-	1
		定点当たり 0.00	-	-	0.00	0.00	0.00	0.00	0.00	-	-	0.00
	全県	報告数	-	-	-	-	-	-	-	-	-	-
		定点当たり	-	-	-	-	-	-	-	-	-	-
県域	報告数	-	-	-	-	-	-	-	-	-	-	-
	定点当たり	-	-	-	-	-	-	-	-	-	-	-

小児科定点	項目	合計	～5か月	～11か月	1歳	2	3	4	5	6	7	8
RSウイルス感染症	全国	報告数 4,374	274	492	1,568	1,106	586	216	95	13	9	2
		定点当たり 1.39	0.09	0.16	0.50	0.35	0.19	0.07	0.03	0.00	0.00	0.00
	全県	報告数 60	1	14	27	12	6	-	-	-	-	-
		定点当たり 0.27	0.00	0.06	0.12	0.05	0.03	-	-	-	-	-
県域	報告数 6	-	-	4	1	1	-	-	-	-	-	-
	定点当たり 0.08	-	-	0.05	0.01	0.01	-	-	-	-	-	-
咽頭結膜熱	全国	報告数 633	2	80	263	123	54	48	21	10	13	4
		定点当たり 0.20	0.00	0.03	0.08	0.04	0.02	0.02	0.01	0.00	0.00	0.00
	全県	報告数 15	-	3	6	2	4	-	-	-	-	-
		定点当たり 0.07	-	0.01	0.03	0.01	0.02	-	-	-	-	-
県域	報告数 4	-	1	2	-	1	-	-	-	-	-	-
	定点当たり 0.05	-	0.01	0.03	-	0.01	-	-	-	-	-	-
A群溶血性レンサ球菌咽頭炎	全国	報告数 2,485	3	30	229	262	343	308	281	189	185	159
		定点当たり 0.79	0.00	0.01	0.07	0.08	0.11	0.10	0.09	0.06	0.06	0.05
	全県	報告数 99	1	1	2	4	9	15	15	8	9	11
		定点当たり 0.44	0.00	0.00	0.01	0.02	0.04	0.07	0.07	0.04	0.04	0.05
県域	報告数 16	-	-	-	1	3	2	1	1	2	3	
	定点当たり 0.22	-	-	-	0.01	0.04	0.03	0.01	0.01	0.03	0.04	
感染性胃腸炎	全国	報告数 12,440	99	883	2,392	1,790	1,401	1,133	954	528	469	414
		定点当たり 3.95	0.03	0.28	0.76	0.57	0.44	0.36	0.30	0.17	0.15	0.13
	全県	報告数 566	7	43	99	58	59	49	39	25	27	22
		定点当たり 2.53	0.03	0.19	0.44	0.26	0.26	0.22	0.17	0.11	0.12	0.10
県域	報告数 152	1	7	18	10	15	15	17	7	12	5	
	定点当たり 2.05	0.01	0.09	0.24	0.14	0.20	0.20	0.23	0.09	0.16	0.07	
水痘	全国	報告数 321	4	12	21	15	25	38	52	28	27	25
		定点当たり 0.10	0.00	0.00	0.01	0.00	0.01	0.01	0.02	0.01	0.01	0.01
	全県	報告数 27	1	1	1	-	4	4	2	1	2	3
		定点当たり 0.12	0.00	0.00	0.00	-	0.02	0.02	0.01	0.00	0.01	0.01
県域	報告数 6	-	-	-	-	-	2	-	-	1	2	
	定点当たり 0.08	-	-	-	-	-	0.03	-	-	0.01	0.03	

インフルエンザ定点	項目	9	10-14	15-19	20-29	30-39	40-49	50-59	60-69	70-79	80歳以上
インフルエンザ (高病原性鳥インフルエンザを除く)	全国	報告数	1	1	-	-	2	-	2	1	2
		定点当たり	0.00	0.00	-	-	0.00	-	0.00	0.00	0.00
	全県	報告数	-	-	-	-	-	-	-	-	-
		定点当たり	-	-	-	-	-	-	-	-	-
県域	報告数	-	-	-	-	-	-	-	-	-	-
	定点当たり	-	-	-	-	-	-	-	-	-	-

小児科定点	項目	9	10-14	15-19	20歳以上
RSウイルス感染症	全国	報告数 2	3	-	8
		定点当たり 0.00	0.00	-	0.00
	全県	報告数	-	-	-
		定点当たり	-	-	-
県域	報告数	-	-	-	
	定点当たり	-	-	-	
咽頭結膜熱	全国	報告数 4	8	1	2
		定点当たり 0.00	0.00	0.00	0.00
	全県	報告数	-	-	-
		定点当たり	-	-	-
県域	報告数	-	-	-	
	定点当たり	-	-	-	
A群溶血性レンサ球菌咽頭炎	全国	報告数 113	239	33	111
		定点当たり 0.04	0.08	0.01	0.04
	全県	報告数 7	9	2	6
		定点当たり 0.03	0.04	0.01	0.03
県域	報告数	-	1	-	2
	定点当たり	-	0.01	-	0.03
感染性胃腸炎	全国	報告数 360	928	161	928
		定点当たり 0.11	0.29	0.05	0.29
	全県	報告数 16	47	11	64
		定点当たり 0.07	0.21	0.05	0.29
県域	報告数 3	19	6	17	
	定点当たり 0.04	0.26	0.08	0.23	
水痘	全国	報告数 20	42	5	7
		定点当たり 0.01	0.01	0.00	0.00
	全県	報告数 4	4	-	-
		定点当たり 0.02	0.02	-	-
県域	報告数	-	1	-	-
	定点当たり	-	0.01	-	-

表2 報告数・定点当たり報告数、疾病・年齢階級別  
(全県及び横浜市・川崎市・相模原市を除く県域) (その2)

2021年16週(04月19日~04月25日)

\*表2は、各保健福祉事務所からの最新の報告をもとに作成しているため、国の還元データである表1および表3の数値と一致しないことがあります。

小児科定点		項目	合計	~5か月	~11か月	1歳
手足口病	全国	報告数	76	1	9	38
		定点当たり	0.02	0.00	0.00	0.01
	全県	報告数	5	-	1	1
		定点当たり	0.02	-	0.00	0.00
	県域	報告数	2	-	1	-
		定点当たり	0.03	-	0.01	-
伝染性紅斑	全国	報告数	63	-	9	16
		定点当たり	0.02	-	0.00	0.01
	全県	報告数	3	-	-	-
		定点当たり	0.01	-	-	-
	県域	報告数	-	-	-	-
		定点当たり	-	-	-	-
突発性発しん	全国	報告数	1,523	12	451	845
		定点当たり	0.48	0.00	0.14	0.27
	全県	報告数	107	-	34	55
		定点当たり	0.48	-	0.15	0.25
	県域	報告数	36	-	9	20
		定点当たり	0.49	-	0.12	0.27
ヘルパンギーナ	全国	報告数	117	-	9	38
		定点当たり	0.04	-	0.00	0.01
	全県	報告数	1	-	-	1
		定点当たり	0.00	-	-	0.00
	県域	報告数	1	-	-	1
		定点当たり	0.01	-	-	0.01
流行性耳下腺炎	全国	報告数	120	-	-	6
		定点当たり	0.04	-	-	0.00
	全県	報告数	7	-	-	-
		定点当たり	0.03	-	-	-
	県域	報告数	3	-	-	-
		定点当たり	0.04	-	-	-

小児科定点		項目	2	3	4	5	6	7	8	9	10-14	15-19	20歳以上	
手足口病	全国	報告数	11	4	3	2	3	3	-	1	1	-	-	
		定点当たり	0.00	0.00	0.00	0.00	0.00	0.00	-	0.00	0.00	-	-	
	全県	報告数	2	-	-	-	1	-	-	-	-	-	-	
		定点当たり	0.01	-	-	-	0.00	-	-	-	-	-	-	
	県域	報告数	-	-	-	-	1	-	-	-	-	-	-	
		定点当たり	-	-	-	-	0.01	-	-	-	-	-	-	
伝染性紅斑	全国	報告数	5	8	5	6	3	2	4	2	3	-	-	
		定点当たり	0.00	0.00	0.00	0.00	0.00	0.00	0.00	0.00	0.00	0.00	-	
	全県	報告数	1	-	1	-	-	-	-	-	1	-	-	
		定点当たり	0.00	-	0.00	-	-	-	-	-	0.00	-	-	
	県域	報告数	-	-	-	-	-	-	-	-	-	-	-	
		定点当たり	-	-	-	-	-	-	-	-	-	-	-	
突発性発しん	全国	報告数	146	35	23	8	3	-	-	-	-	-	-	
		定点当たり	0.05	0.01	0.01	0.00	0.00	-	-	-	-	-	-	
	全県	報告数	13	2	3	-	-	-	-	-	-	-	-	
		定点当たり	0.06	0.01	0.01	-	-	-	-	-	-	-	-	
	県域	報告数	5	1	1	-	-	-	-	-	-	-	-	
		定点当たり	0.07	0.01	0.01	-	-	-	-	-	-	-	-	
ヘルパンギーナ	全国	報告数	21	12	13	4	6	5	2	1	4	-	2	
		定点当たり	0.01	0.00	0.00	0.00	0.00	0.00	0.00	0.00	0.00	0.00	-	0.00
	全県	報告数	-	-	-	-	-	-	-	-	-	-	-	-
		定点当たり	-	-	-	-	-	-	-	-	-	-	-	-
	県域	報告数	-	-	-	-	-	-	-	-	-	-	-	-
		定点当たり	-	-	-	-	-	-	-	-	-	-	-	-
流行性耳下腺炎	全国	報告数	5	10	12	22	20	15	9	6	13	-	2	
		定点当たり	0.00	0.00	0.00	0.01	0.01	0.00	0.00	0.00	0.00	0.00	-	0.00
	全県	報告数	1	-	1	-	1	2	1	-	1	-	-	
		定点当たり	0.00	-	0.00	-	0.00	0.01	0.01	0.00	-	0.00	-	
	県域	報告数	-	-	1	-	1	-	1	-	-	-	-	
		定点当たり	-	-	0.01	-	0.01	-	0.01	-	-	-	-	

表2 報告数・定点当たり報告数、疾病・年齢階級別  
(全県及び横浜市・川崎市・相模原市を除く県域) (その3)

2021年16週(04月19日~04月25日)

\*表2は、各保健福祉事務所からの最新の報告をもとに作成しているため、国の還元データである表1および表3の数値と一致しないことがあります。

眼科定点		項目	合計	~5か月	~11か月	1歳	2	3	4	5	6	7	8
急性出血性結膜炎	全国	報告数	2	-	-	-	-	-	-	-	-	-	-
		定点当たり	0.00	-	-	-	-	-	-	-	-	-	-
	全県	報告数	-	-	-	-	-	-	-	-	-	-	-
		定点当たり	-	-	-	-	-	-	-	-	-	-	-
	県域	報告数	-	-	-	-	-	-	-	-	-	-	-
		定点当たり	-	-	-	-	-	-	-	-	-	-	-
流行性角結膜炎	全国	報告数	117	-	-	5	4	3	2	1	5	1	1
		定点当たり	0.17	-	-	0.01	0.01	0.00	0.00	0.00	0.01	0.00	0.00
	全県	報告数	13	-	-	-	-	1	-	-	1	-	-
		定点当たり	0.25	-	-	-	-	0.02	-	-	0.02	-	-
	県域	報告数	4	-	-	-	-	-	-	-	1	-	-
		定点当たり	0.24	-	-	-	-	-	-	-	0.06	-	-

基幹定点(週報)		項目	合計	0歳	1-4	5-9	10-14	15-19	20-24	25-29	30-34	35-39	40-44
細菌性髄膜炎	全国	報告数	7	1	-	-	-	-	-	-	-	-	-
		定点当たり	0.01	0.00	-	-	-	-	-	-	-	-	-
	全県	報告数	-	-	-	-	-	-	-	-	-	-	-
		定点当たり	-	-	-	-	-	-	-	-	-	-	-
	県域	報告数	-	-	-	-	-	-	-	-	-	-	-
		定点当たり	-	-	-	-	-	-	-	-	-	-	-
無菌性髄膜炎	全国	報告数	7	-	-	-	-	1	-	-	1	-	-
		定点当たり	0.01	-	-	-	-	0.00	-	-	0.00	-	-
	全県	報告数	-	-	-	-	-	-	-	-	-	-	-
		定点当たり	-	-	-	-	-	-	-	-	-	-	-
	県域	報告数	-	-	-	-	-	-	-	-	-	-	-
		定点当たり	-	-	-	-	-	-	-	-	-	-	-
マイコプラズマ肺炎	全国	報告数	15	-	1	2	2	1	-	3	-	2	-
		定点当たり	0.03	-	0.00	0.00	0.00	0.00	-	0.01	-	0.00	-
	全県	報告数	-	-	-	-	-	-	-	-	-	-	-
		定点当たり	-	-	-	-	-	-	-	-	-	-	-
	県域	報告数	-	-	-	-	-	-	-	-	-	-	-
		定点当たり	-	-	-	-	-	-	-	-	-	-	-
クラミジア肺炎(オウム病を除く)	全国	報告数	1	-	-	-	-	-	-	-	-	-	-
		定点当たり	0.00	-	-	-	-	-	-	-	-	-	-
	全県	報告数	-	-	-	-	-	-	-	-	-	-	-
		定点当たり	-	-	-	-	-	-	-	-	-	-	-
	県域	報告数	-	-	-	-	-	-	-	-	-	-	-
		定点当たり	-	-	-	-	-	-	-	-	-	-	-
感染性胃腸炎(ロタウイルス)	全国	報告数	-	-	-	-	-	-	-	-	-	-	-
		定点当たり	-	-	-	-	-	-	-	-	-	-	-
	全県	報告数	-	-	-	-	-	-	-	-	-	-	-
		定点当たり	-	-	-	-	-	-	-	-	-	-	-
	県域	報告数	-	-	-	-	-	-	-	-	-	-	-
		定点当たり	-	-	-	-	-	-	-	-	-	-	-

眼科定点		項目	9	10-14	15-19	20-29	30-39	40-49	50-59	60-69	70歳以上
急性出血性結膜炎	全国	報告数	-	-	-	-	1	-	1	-	-
		定点当たり	-	-	-	-	0.00	-	0.00	-	-
	全県	報告数	-	-	-	-	-	-	-	-	-
		定点当たり	-	-	-	-	-	-	-	-	-
	県域	報告数	-	-	-	-	-	-	-	-	-
		定点当たり	-	-	-	-	-	-	-	-	-
流行性角結膜炎	全国	報告数	1	1	7	20	24	14	15	7	6
		定点当たり	0.00	0.00	0.01	0.03	0.03	0.02	0.02	0.01	0.01
	全県	報告数	-	1	-	5	1	2	2	-	-
		定点当たり	-	0.02	-	0.10	0.02	0.04	0.04	-	-
	県域	報告数	-	-	-	1	-	1	1	-	-
		定点当たり	-	-	-	0.06	-	0.06	0.06	-	-

基幹定点(週報)		項目	45-49	50-54	55-59	60-64	65-69	70歳以上
細菌性髄膜炎	全国	報告数	1	-	1	-	-	4
		定点当たり	0.00	-	0.00	-	-	0.01
	全県	報告数	-	-	-	-	-	-
		定点当たり	-	-	-	-	-	-
	県域	報告数	-	-	-	-	-	-
		定点当たり	-	-	-	-	-	-
無菌性髄膜炎	全国	報告数	1	-	2	-	-	2
		定点当たり	0.00	-	0.00	-	-	0.00
	全県	報告数	-	-	-	-	-	-
		定点当たり	-	-	-	-	-	-
	県域	報告数	-	-	-	-	-	-
		定点当たり	-	-	-	-	-	-
マイコプラズマ肺炎	全国	報告数	1	-	-	-	-	3
		定点当たり	0.00	-	-	-	-	0.01
	全県	報告数	-	-	-	-	-	-
		定点当たり	-	-	-	-	-	-
	県域	報告数	-	-	-	-	-	-
		定点当たり	-	-	-	-	-	-
クラミジア肺炎(オウム病を除く)	全国	報告数	-	-	-	-	-	1
		定点当たり	-	-	-	-	-	0.00
	全県	報告数	-	-	-	-	-	-
		定点当たり	-	-	-	-	-	-
	県域	報告数	-	-	-	-	-	-
		定点当たり	-	-	-	-	-	-
感染性胃腸炎(ロタウイルス)	全国	報告数	-	-	-	-	-	-
		定点当たり	-	-	-	-	-	-
	全県	報告数	-	-	-	-	-	-
		定点当たり	-	-	-	-	-	-
	県域	報告数	-	-	-	-	-	-
		定点当たり	-	-	-	-	-	-

表3 5週前～今週の推移 (その1)  
(全県及び横浜市・川崎市・相模原市を除く県域)

2021年16週(04月19日～04月25日)

疾病名	項目		5週前	4週前	3週前	2週前	1週前	今週
			11週	12週	13週	14週	15週	16週
			(03月15日 ～03月21 日)	(03月22日 ～03月28 日)	(03月29日 ～04月04 日)	(04月05日 ～04月11 日)	(04月12日 ～04月18 日)	(04月19日 ～04月25 日)
インフルエンザ (高病原性鳥インフルエンザを除く)	全県	報告数	1	-	1	2	-	-
		定点当たり	0.00	-	0.00	0.01	-	-
	県域	報告数	-	-	-	1	-	-
		定点当たり	-	-	-	0.01	-	-
RSウイルス 感染症	全県	報告数	7	7	23	15	44	60
		定点当たり	0.03	0.03	0.10	0.07	0.20	0.27
	県域	報告数	4	3	4	4	7	6
		定点当たり	0.05	0.04	0.05	0.05	0.09	0.08
咽頭結膜熱	全県	報告数	17	5	9	7	14	15
		定点当たり	0.08	0.02	0.04	0.03	0.06	0.07
	県域	報告数	7	3	1	3	5	4
		定点当たり	0.09	0.04	0.01	0.04	0.07	0.05
A群溶血性レンサ球菌咽頭炎	全県	報告数	109	107	74	71	97	99
		定点当たり	0.50	0.49	0.33	0.32	0.44	0.44
	県域	報告数	18	20	15	13	13	16
		定点当たり	0.24	0.27	0.20	0.18	0.18	0.22
感染性胃腸炎	全県	報告数	383	388	382	362	466	566
		定点当たり	1.75	1.76	1.72	1.65	2.11	2.53
	県域	報告数	124	117	106	130	123	152
		定点当たり	1.68	1.58	1.43	1.76	1.66	2.05
水痘	全県	報告数	28	28	29	30	21	27
		定点当たり	0.13	0.13	0.13	0.14	0.10	0.12
	県域	報告数	5	9	5	9	8	6
		定点当たり	0.07	0.12	0.07	0.12	0.11	0.08
手足口病	全県	報告数	2	3	-	4	-	5
		定点当たり	0.01	0.01	-	0.02	-	0.02
	県域	報告数	-	2	-	1	-	2
		定点当たり	-	0.03	-	0.01	-	0.03
伝染性紅斑	全県	報告数	5	3	6	9	4	3
		定点当たり	0.02	0.01	0.03	0.04	0.02	0.01
	県域	報告数	2	2	1	3	-	-
		定点当たり	0.03	0.03	0.01	0.04	-	-
突発性発しん	全県	報告数	74	71	85	72	84	107
		定点当たり	0.34	0.32	0.38	0.33	0.38	0.48
	県域	報告数	21	21	34	20	27	36
		定点当たり	0.28	0.28	0.46	0.27	0.36	0.49

表3 5週前～今週の推移 (その2)  
 (全県及び横浜市・川崎市・相模原市を除く県域)

2021年16週(04月19日～04月25日)

疾病名	項目		5週前	4週前	3週前	2週前	1週前	今週
			11週	12週	13週	14週	15週	16週
			(03月15日 ～03月21 日)	(03月22日 ～03月28 日)	(03月29日 ～04月04 日)	(04月05日 ～04月11 日)	(04月12日 ～04月18 日)	(04月19日 ～04月25 日)
ヘルパンギーナ	全県	報告数	1	-	2	-	1	1
		定点当たり	0.00	-	0.01	-	0.00	0.00
	県域	報告数	1	-	1	-	1	1
		定点当たり	0.01	-	0.01	-	0.01	0.01
流行性耳下腺炎	全県	報告数	9	8	9	14	9	7
		定点当たり	0.04	0.04	0.04	0.06	0.04	0.03
	県域	報告数	1	-	1	4	3	3
		定点当たり	0.01	-	0.01	0.05	0.04	0.04
急性出血性結膜炎	全県	報告数	-	-	-	-	1	-
		定点当たり	-	-	-	-	0.02	-
	県域	報告数	-	-	-	-	-	-
		定点当たり	-	-	-	-	-	-
流行性角結膜炎	全県	報告数	22	14	11	19	15	13
		定点当たり	0.45	0.29	0.23	0.37	0.30	0.25
	県域	報告数	6	4	2	9	4	4
		定点当たり	0.35	0.24	0.12	0.53	0.24	0.24
細菌性髄膜炎	全県	報告数	-	-	-	-	-	-
		定点当たり	-	-	-	-	-	-
	県域	報告数	-	-	-	-	-	-
		定点当たり	-	-	-	-	-	-
無菌性髄膜炎	全県	報告数	1	1	-	-	-	-
		定点当たり	0.09	0.09	-	-	-	-
	県域	報告数	-	-	-	-	-	-
		定点当たり	-	-	-	-	-	-
マイコプラズマ肺炎	全県	報告数	1	-	1	-	-	-
		定点当たり	0.09	-	0.10	-	-	-
	県域	報告数	1	-	1	-	-	-
		定点当たり	0.20	-	0.20	-	-	-
クラミジア肺炎 (オウム病を除く)	全県	報告数	-	-	-	-	-	-
		定点当たり	-	-	-	-	-	-
	県域	報告数	-	-	-	-	-	-
		定点当たり	-	-	-	-	-	-
感染性胃腸炎 (ロタウイルス)	全県	報告数	-	-	-	-	-	-
		定点当たり	-	-	-	-	-	-
	県域	報告数	-	-	-	-	-	-
		定点当たり	-	-	-	-	-	-