



今週の注目感染症

～破傷風～

今週は全県で1例の破傷風の報告がありました。破傷風は傷口等から破傷風菌が体内に侵入することで開口障害や嚥下障害、けいれんを引き起こします。日本ではワクチンが定期接種となっているため発生数は少ないですが、ワクチン接種後10年ほどで効果が低下します。日常的な予防としてはけがをしないよう気を付けること、泥や唾液で汚染された傷の場合には病院を受診することが重要です。

～新型コロナウイルス感染症～

今週の報告数は1331例となり、前週941例から増加しています。神奈川県では、4月21日までを「リバウンド防止期間」とし、外出自粛や営業時間の短縮などの要請を継続しています。引き続き、3密（密集、密接、密閉）の回避、マスク着用、手指衛生（手洗い、アルコール消毒）などを心がけ、感染拡大を防ぎましょう。

今週的全数把握対象疾患

（当該週の国による集計及び各保健福祉事務所からの報告をもとに期日を決めて集計しているため、集計数が前後することがあります。）

分類	対象疾患	内訳				神奈川県 (今週)	神奈川県 (2021年累計)
		県域	横浜市	川崎市	相模原市		
二類	結核	3	8	5	1	17	303
三類	腸管出血性大腸菌感染症		1			1	9
四類	E型肝炎			1		1	22
	A型肝炎			1		1	3
五類	後天性免疫不全症候群		3			3	20
	侵襲性インフルエンザ菌感染症			1		1	4
	侵襲性肺炎球菌感染症		1			1	20
	梅毒	1	2			3	65
	播種性クリプトコックス症	1				1	4
	破傷風		1			1	1

全数把握対象疾患情報

- 結核17例：年齢群は20歳代2例、30歳代1例、40歳代1例、60歳代4例、70歳代7例、80歳代2例、病型は肺結核9例、頸部リンパ節結核1例、結核腫1例、結核性胸膜炎1例、無症状病原体保有者5例
- 腸管出血性大腸菌感染症1例：年齢群は50歳代、血清群・毒素型はO103VT1、感染経路は不明、感染地域は不明
- E型肝炎1例：年齢群は50歳代、推定感染経路は経口感染、推定感染地域は神奈川県
- A型肝炎1例：年齢群は80歳代、推定感染経路は経口感染、推定感染地域は神奈川県
- 後天性免疫不全症候群3例：年齢群は30歳代1例、40歳代1例、60歳代1例、病型はAIDS2例、無症候性キャリア1例、感染経路は性的接触2例、不明1例、感染地域は国内3例
- 侵襲性インフルエンザ菌感染症1例：年齢群は30歳代、推定感染経路はその他、推定感染地域は神奈川県、ワクチン接種歴不明
- 侵襲性肺炎球菌感染症1例：年齢群は70歳代、感染経路は不明、推定感染地域は国内都道府県不明、ワクチン接種歴無し
- 梅毒3例：年齢群は20歳代2例、30歳代1例、病型は早期顕症梅毒Ⅰ期2例、早期顕症梅毒Ⅱ期1例、推定感染経路は性的接触3例、推定感染地域は神奈川県3例
- 播種性クリプトコックス症1例：年齢群は70歳代、推定感染原因は免疫不全、推定感染地域は神奈川県
- 破傷風1例：年齢群は60歳代、推定感染経路は針等の刺入による感染、感染地域は神奈川県

新型インフルエンザ等感染症

- 新型コロナウイルス感染症 1331例

今週の定点把握対象疾患

- 今週は、定点当たり報告数が注意報・警報レベルを超える疾患はありませんでした。

神奈川県感染症情報センター

神奈川県衛生研究所 企画情報部 衛生情報課

TEL:0467-83-4400(代表)

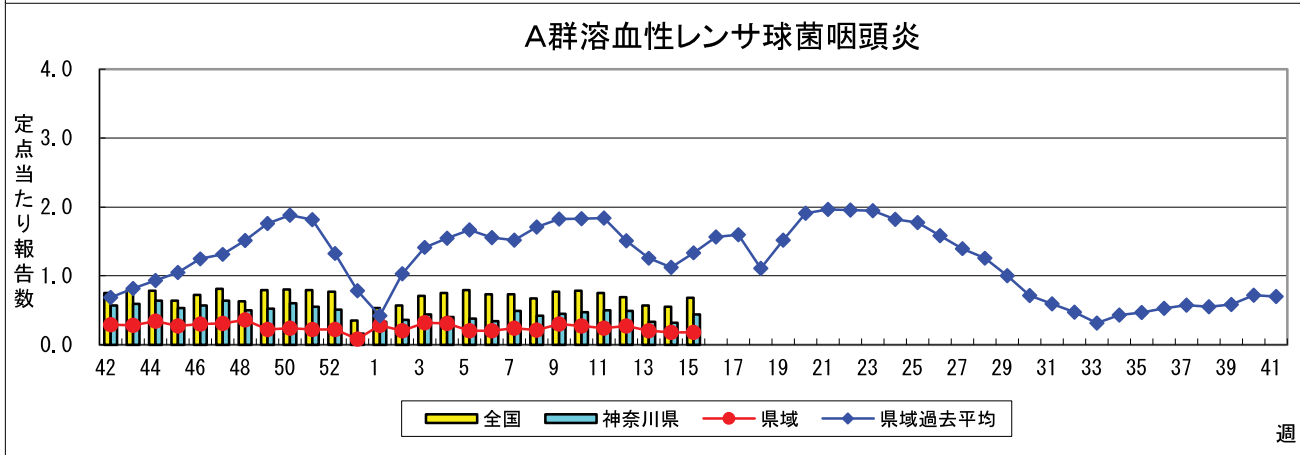
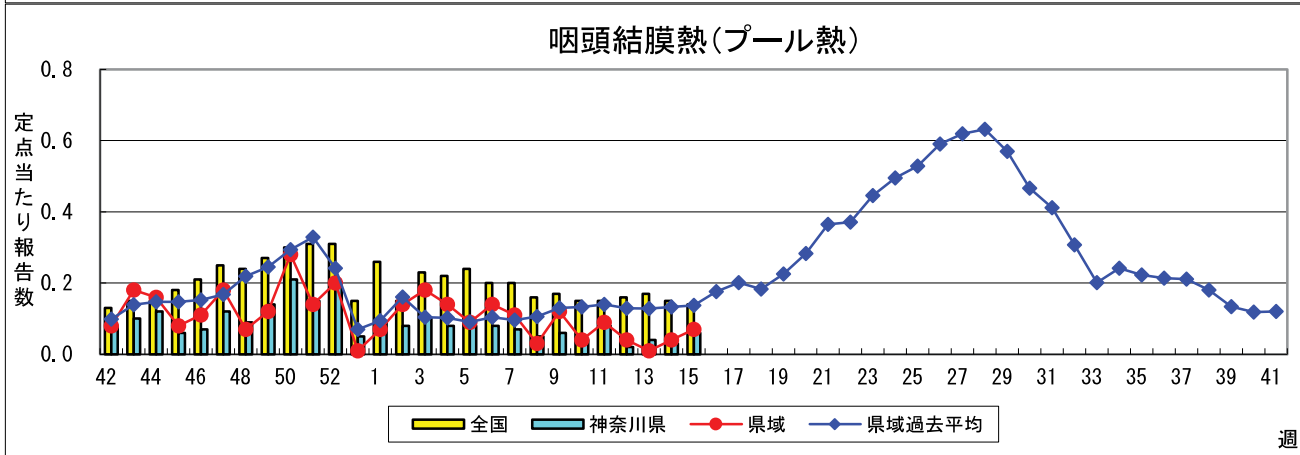
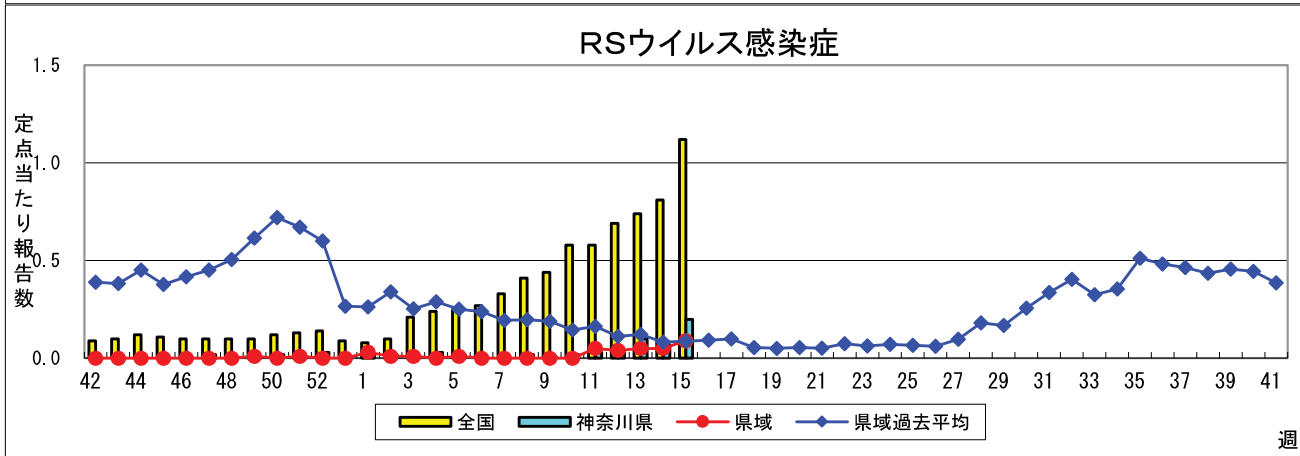
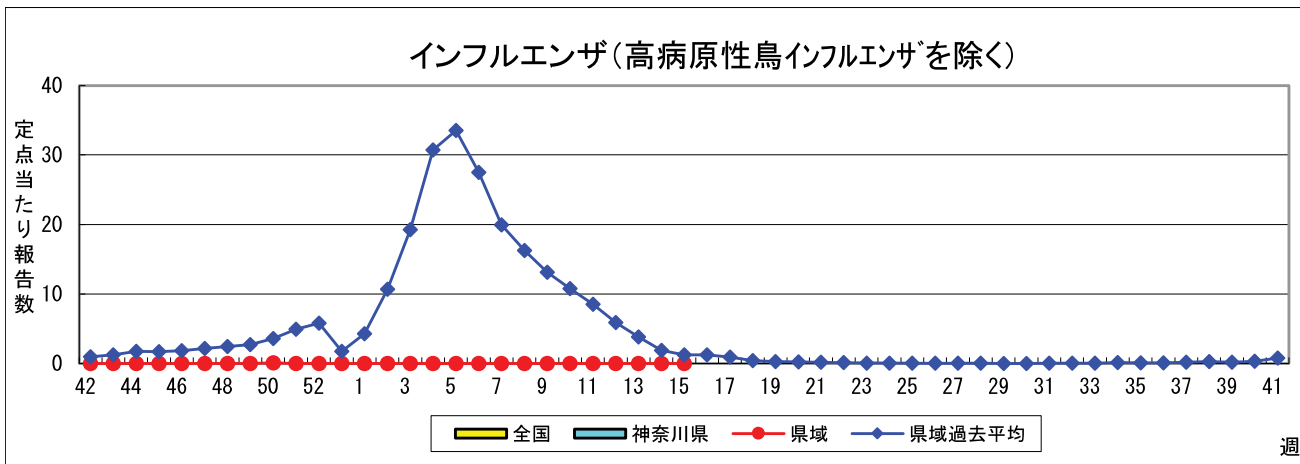
FAX:0467-89-5211(企画情報部)

*県域とは、神奈川県内の市町村のうち横浜市、川崎市、相模原市を除いた地域です

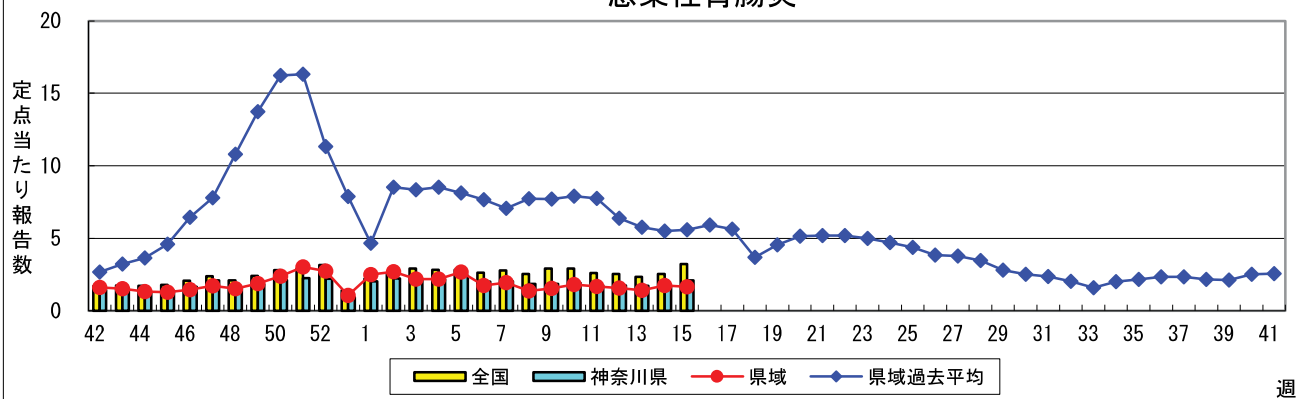
感染症発生動向調査: 週報対象疾患の時系列グラフ

※疾患名の括弧書きは、一般名称であり、正式名称ではありません。 2021年15週

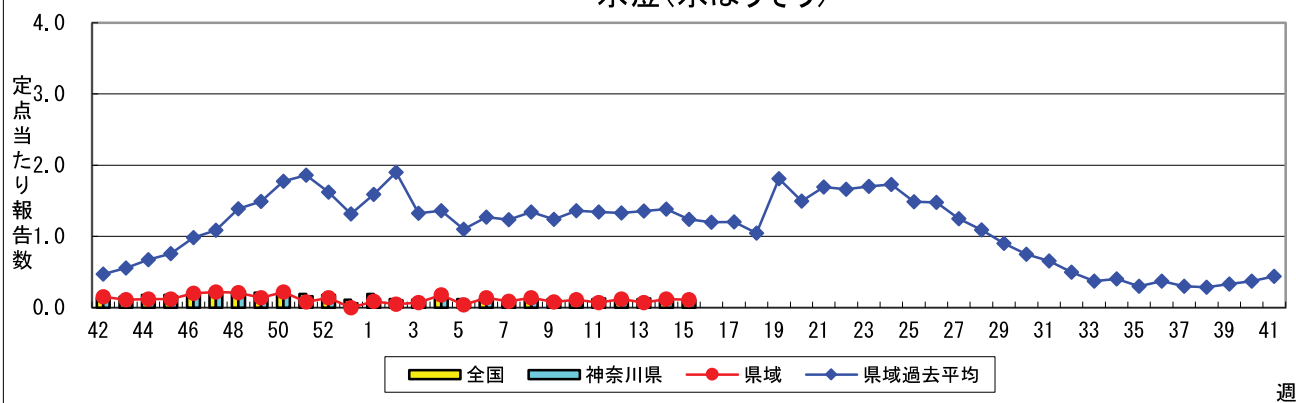
※神奈川県&県域(横浜市・川崎市・相模原市を除く)のデータです。(04月12日~04月18日)



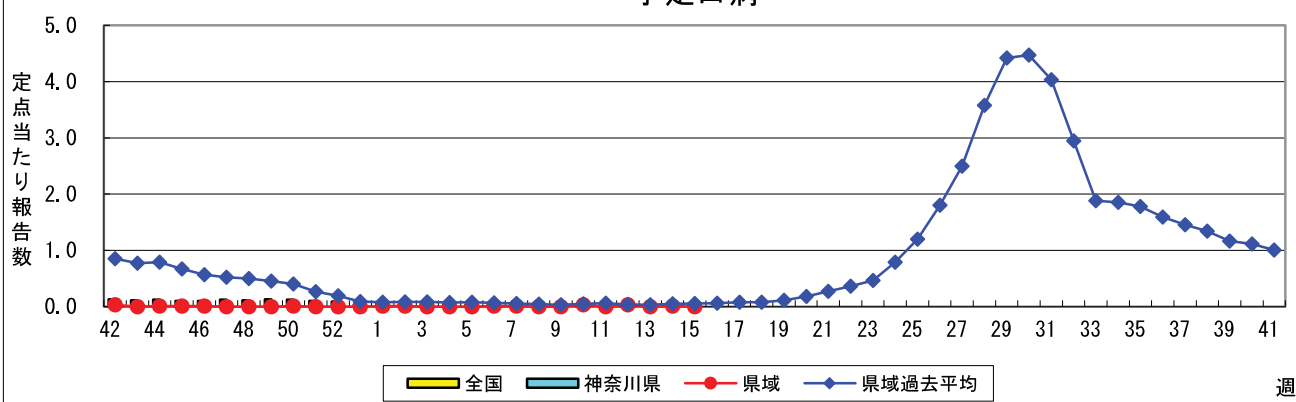
感染性胃腸炎



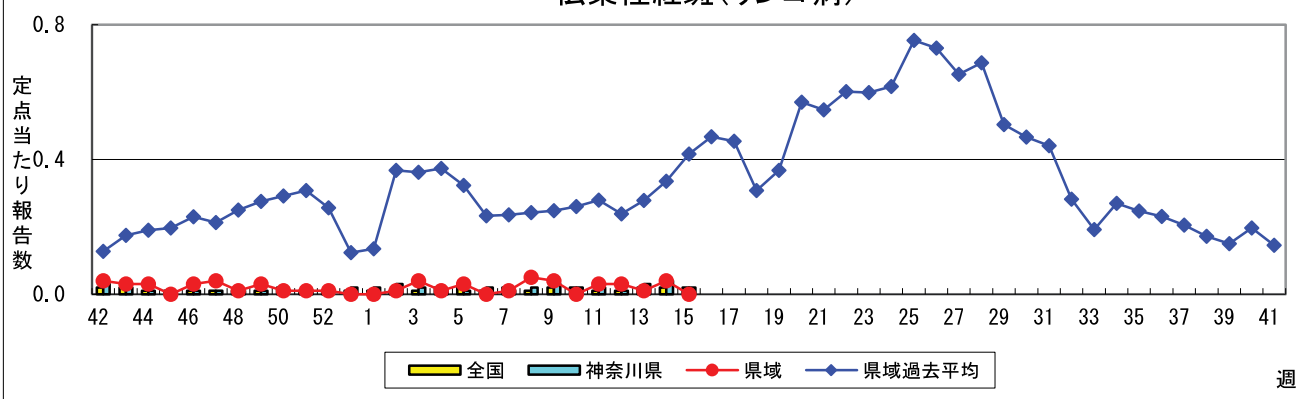
水痘(水ぼうそう)



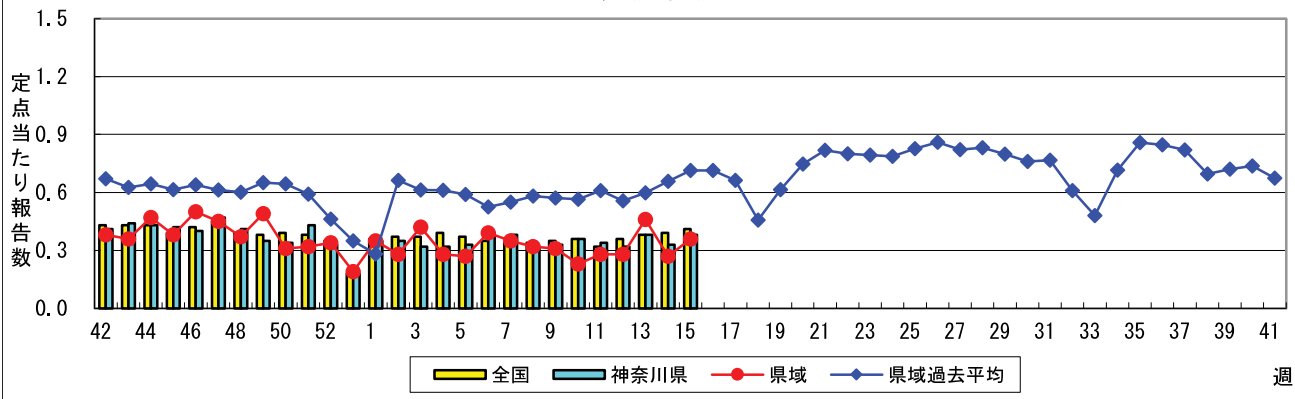
手足口病



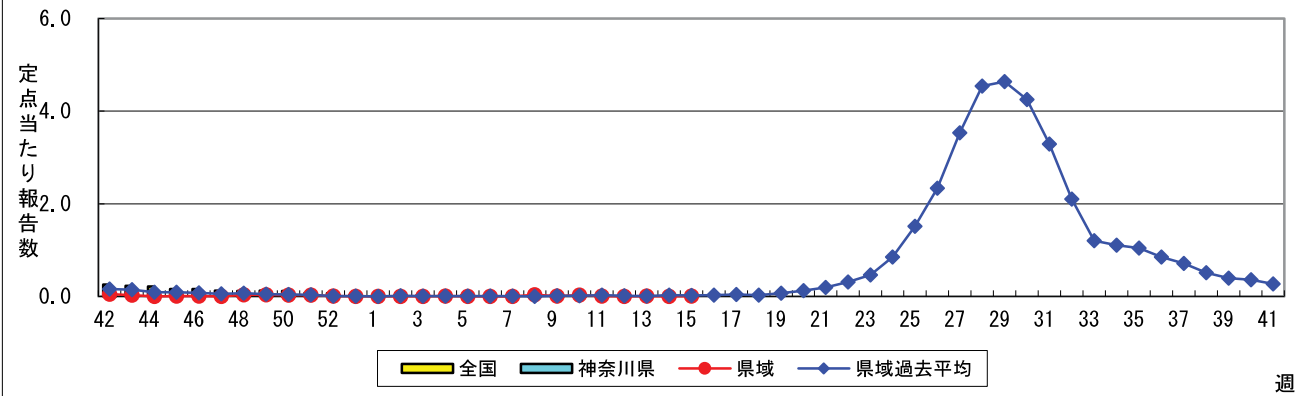
伝染性紅斑(リンゴ病)



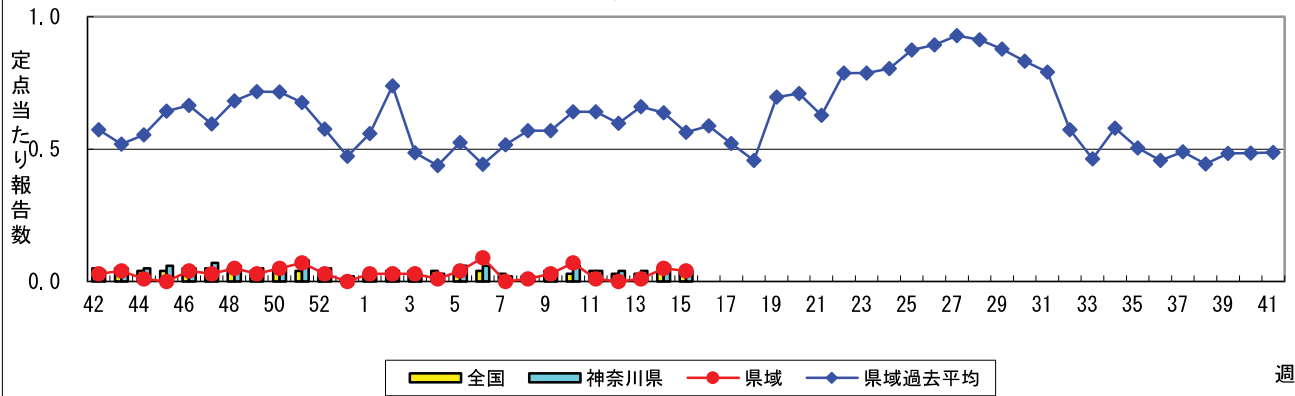
突発性発しん



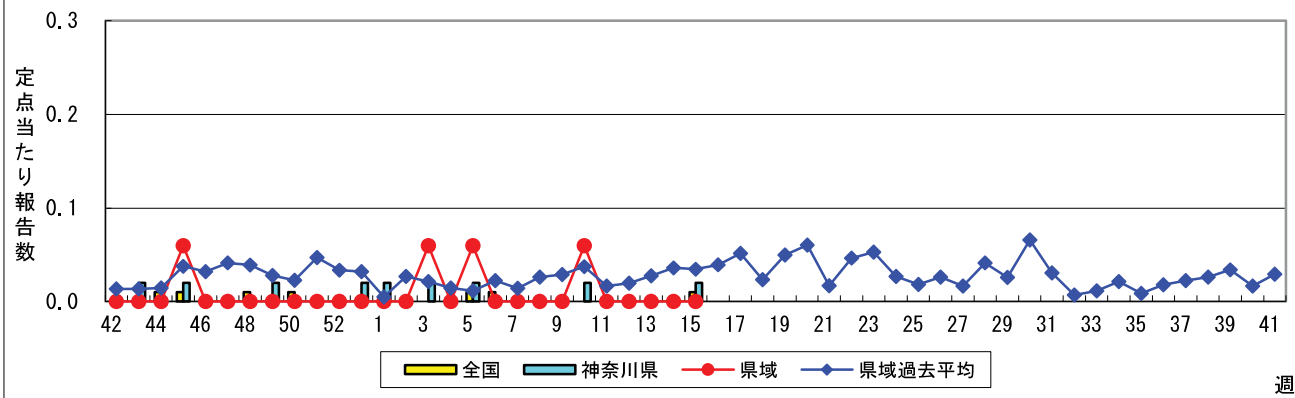
ヘルパンギーナ



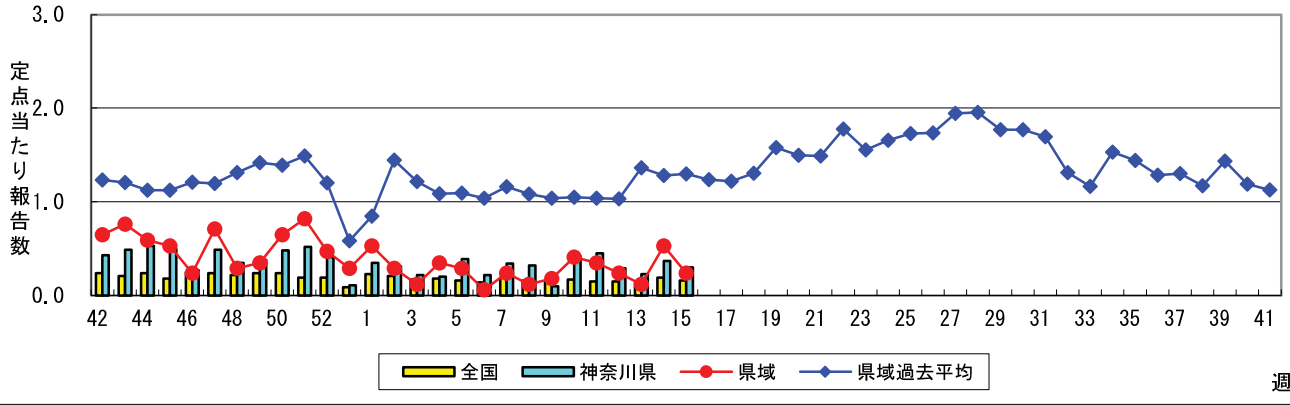
流行性耳下腺炎(おたふくかぜ)



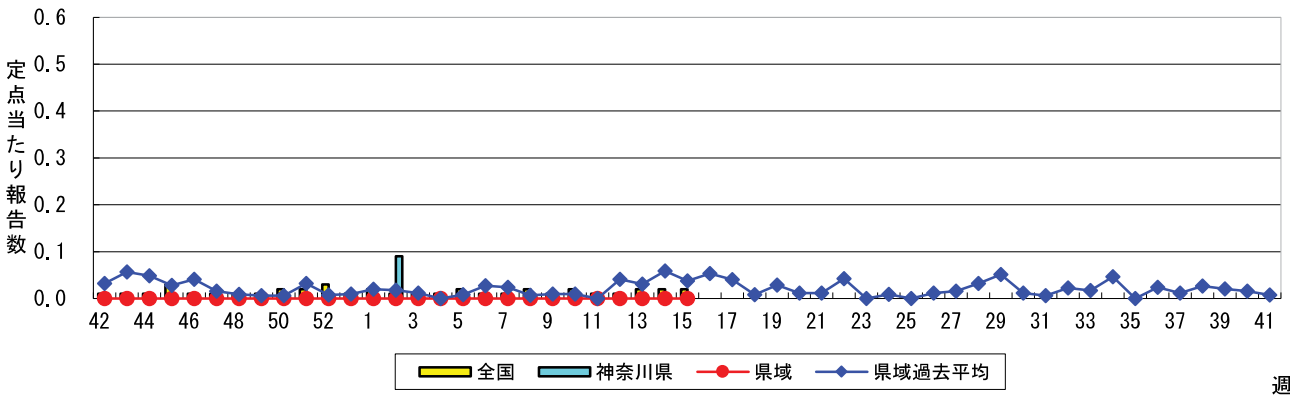
急性出血性結膜炎



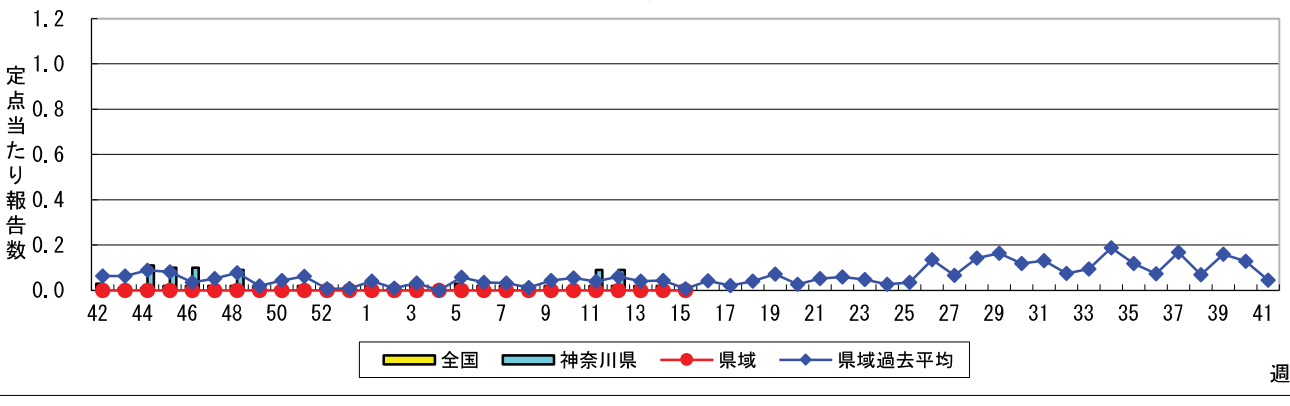
流行性角結膜炎



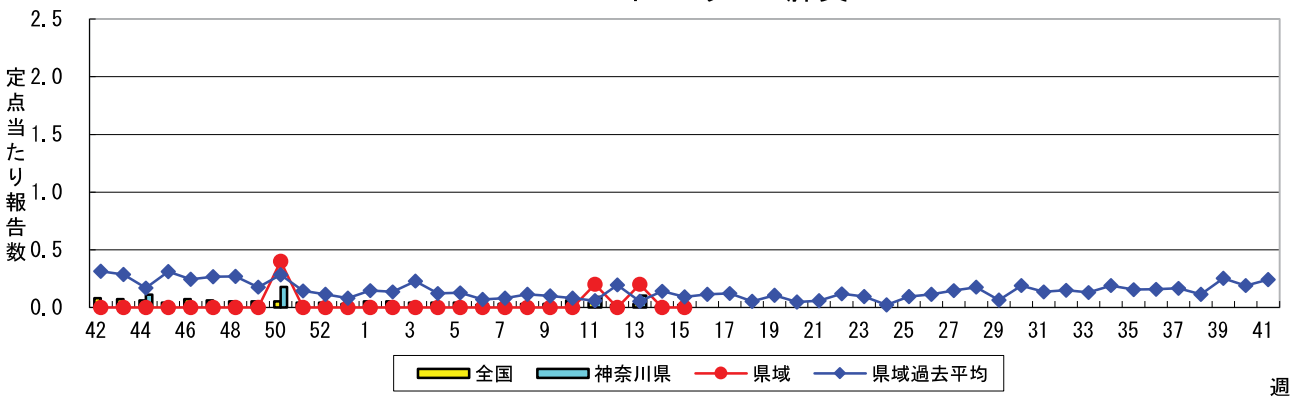
細菌性髄膜炎



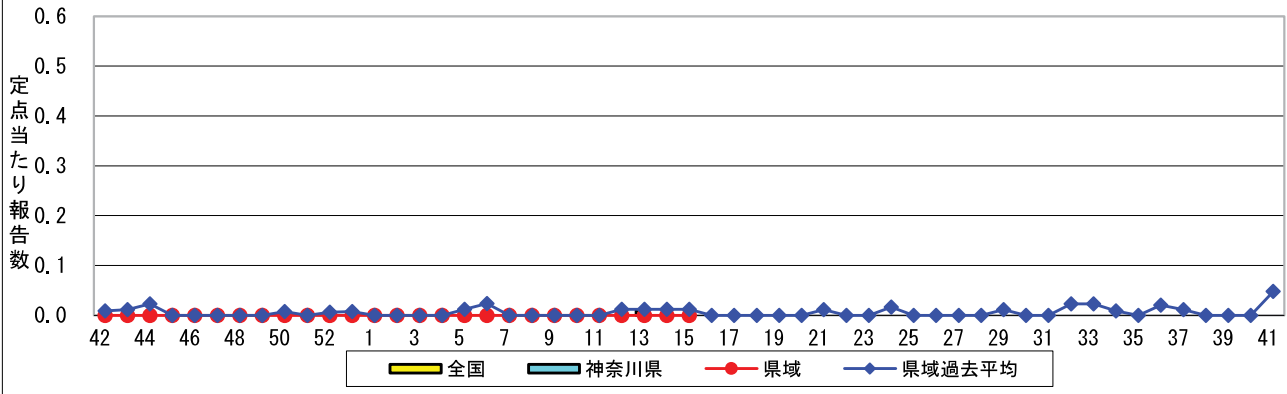
無菌性髄膜炎



マイコプラズマ肺炎



クラミジア肺炎(オウム病を除く)



感染性胃腸炎(ロタウイルス)

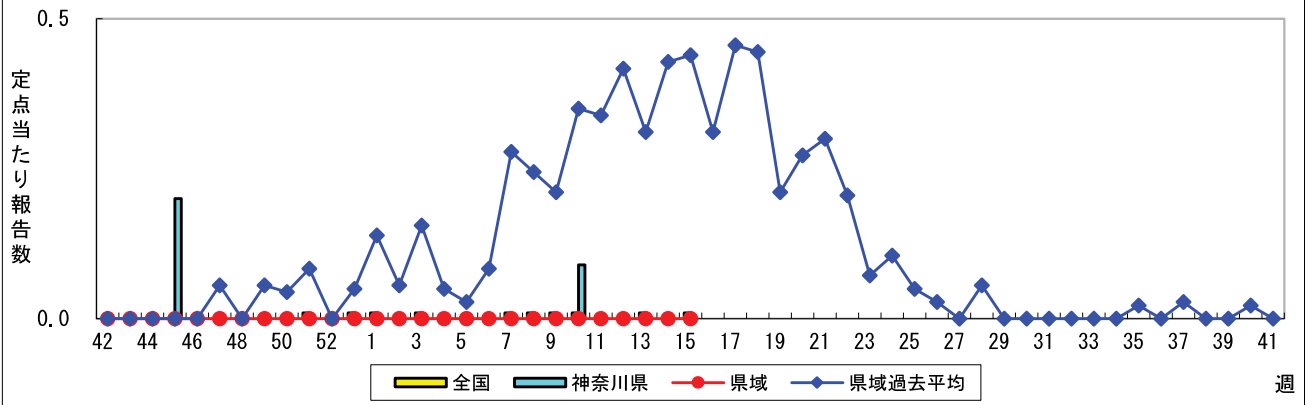


表1 報告数・定点当たり報告数 疾病、政令市・保健所別 (その1)

2021年15週(04月12日~04月18日)

神奈川県	インフルエンザ (高病原性鳥インフルエンザを 除く)		RSウイルス感染症		咽頭結膜熱		A群溶血性レンサ球菌 咽頭炎		感染性胃腸炎	
	報告数	定点当たり	報告数	定点当たり	報告数	定点当たり	報告数	定点当たり	報告数	定点当たり
全県	-	-	44	0.20	14	0.06	97	0.44	466	2.11
横浜市	-	-	18	0.22	7	0.08	30	0.36	140	1.69
川崎市	-	-	19	0.53	2	0.06	36	1.00	99	2.75
相模原市	-	-	-	-	-	-	18	0.64	104	3.71
県域 <small>(横浜市、川崎市、相模原市を除く)</small>	-	-	7	0.09	5	0.07	13	0.18	123	1.66
横須賀市	-	-	-	-	-	-	1	0.11	24	2.67
藤沢市	-	-	-	-	-	-	2	0.20	12	1.20
茅ヶ崎市	-	-	-	-	-	-	-	-	8	1.14
平塚	-	-	-	-	-	-	1	0.14	13	1.86
平塚 秦野センター	-	-	-	-	1	0.17	-	-	12	2.00
鎌倉	-	-	2	0.33	-	-	-	-	9	1.50
鎌倉 三崎センター	-	-	-	-	1	0.50	-	-	-	-
小田原	-	-	4	0.67	-	-	5	0.83	6	1.00
小田原 足柄上センター	-	-	-	-	-	-	-	-	-	-
厚木	-	-	1	0.09	3	0.27	2	0.18	30	2.73
厚木 大和センター	-	-	-	-	-	-	2	0.29	9	1.29

神奈川県	水痘		手足口病		伝染性紅斑		突発性発しん	
	報告数	定点当たり	報告数	定点当たり	報告数	定点当たり	報告数	定点当たり
全県	21	0.10	-	-	4	0.02	84	0.38
横浜市	9	0.11	-	-	2	0.02	32	0.39
川崎市	1	0.03	-	-	1	0.03	17	0.47
相模原市	3	0.11	-	-	1	0.04	8	0.29
県域 <small>(横浜市、川崎市、相模原市を除く)</small>	8	0.11	-	-	-	-	27	0.36
横須賀市	-	-	-	-	-	-	5	0.56
藤沢市	1	0.10	-	-	-	-	3	0.30
茅ヶ崎市	-	-	-	-	-	-	6	0.86
平塚	1	0.14	-	-	-	-	1	0.14
平塚 秦野センター	3	0.50	-	-	-	-	2	0.33
鎌倉	-	-	-	-	-	-	-	-
鎌倉 三崎センター	-	-	-	-	-	-	-	-
小田原	1	0.17	-	-	-	-	-	-
小田原 足柄上センター	-	-	-	-	-	-	-	-
厚木	1	0.09	-	-	-	-	4	0.36
厚木 大和センター	1	0.14	-	-	-	-	6	0.86

神奈川県	ヘルパンギーナ		流行性耳下腺炎		急性出血性結膜炎		流行性角結膜炎		細菌性髄膜炎	
	報告数	定点当たり	報告数	定点当たり	報告数	定点当たり	報告数	定点当たり	報告数	定点当たり
全県	1	0.00	9	0.04	1	0.02	15	0.30	-	-
横浜市	-	-	4	0.05	1	0.05	8	0.38	-	-
川崎市	-	-	2	0.06	-	-	-	-	-	-
相模原市	-	-	-	-	-	-	3	1.00	-	-
県域 <small>(横浜市、川崎市、相模原市を除く)</small>	1	0.01	3	0.04	-	-	4	0.24	-	-
横須賀市	1	0.11	-	-	-	-	1	0.50	-	-
藤沢市	-	-	-	-	-	-	-	-	-	-
茅ヶ崎市	-	-	-	-	-	-	-	-
平塚	-	-	-	-	-	-	-	-	-	-
平塚 秦野センター	-	-	-	-	-	-	-	-
鎌倉	-	-	-	-	-	-	-	-
鎌倉 三崎センター	-	-	-	-
小田原	-	-	-	-	-	-	-	-
小田原 足柄上センター	-	-	-	-	-	-
厚木	-	-	2	0.18	-	-	2	0.67	-	-
厚木 大和センター	-	-	1	0.14	-	-	1	0.50

表2 報告数・定点当たり報告数、疾病・年齢階級別
(全県及び横浜市・川崎市・相模原市を除く県域) (その1)

2021年15週(04月12日~04月18日)

*表2は、各保健福祉事務所からの最新の報告をもとに作成しているため、国の還元データである表1および表3の数値と一致しないことがあります。

インフルエンザ定点	項目	合計	~5か月	~11か月	1歳	2	3	4	5	6	7	8
インフルエンザ (高病原性鳥インフルエンザを除く)	全国	報告数 12	-	-	3	-	1	-	2	-	1	-
		定点当たり 0.00	-	-	0.00	-	0.00	-	0.00	-	0.00	-
	全県	報告数 -	-	-	-	-	-	-	-	-	-	-
		定点当たり -	-	-	-	-	-	-	-	-	-	-
県域	報告数 -	-	-	-	-	-	-	-	-	-	-	-
	定点当たり -	-	-	-	-	-	-	-	-	-	-	-

小児科定点	項目	合計	~5か月	~11か月	1歳	2	3	4	5	6	7	8
RSウイルス感染症	全国	報告数 3,528	190	444	1,312	971	385	150	55	9	3	2
		定点当たり 1.12	0.06	0.14	0.42	0.31	0.12	0.05	0.02	0.00	0.00	0.00
	全県	報告数 44	2	9	16	9	6	-	1	-	-	1
		定点当たり 0.20	0.01	0.04	0.07	0.04	0.03	-	0.00	-	-	0.00
県域	報告数 7	-	-	1	-	4	-	1	-	-	-	1
	定点当たり 0.09	-	-	0.01	-	0.05	-	0.01	-	-	-	0.01
咽頭結膜熱	全国	報告数 438	6	53	163	82	54	30	18	8	9	2
		定点当たり 0.14	0.00	0.02	0.05	0.03	0.02	0.01	0.01	0.00	0.00	0.00
	全県	報告数 14	-	2	3	6	1	1	-	-	-	1
		定点当たり 0.06	-	0.01	0.01	0.03	0.00	0.00	-	-	-	0.00
県域	報告数 5	-	1	1	1	1	1	-	-	-	-	-
	定点当たり 0.07	-	0.01	0.01	0.01	0.01	0.01	-	-	-	-	-
A群溶血性レンサ球菌咽頭炎	全国	報告数 2,151	3	27	188	202	280	263	260	157	177	136
		定点当たり 0.68	0.00	0.01	0.06	0.06	0.09	0.08	0.08	0.05	0.06	0.04
	全県	報告数 97	-	2	7	7	12	6	13	10	10	10
		定点当たり 0.44	-	0.01	0.03	0.03	0.03	0.05	0.03	0.06	0.05	0.05
県域	報告数 13	-	-	-	1	-	3	-	2	-	-	2
	定点当たり 0.18	-	-	-	0.01	-	0.04	-	0.03	-	-	0.03
感染性胃腸炎	全国	報告数 10,180	74	619	1,887	1,456	1,126	869	805	442	414	323
		定点当たり 3.22	0.02	0.20	0.60	0.46	0.36	0.28	0.25	0.14	0.13	0.10
	全県	報告数 466	2	27	62	58	49	38	38	21	20	19
		定点当たり 2.11	0.01	0.12	0.28	0.26	0.22	0.17	0.17	0.10	0.09	0.09
県域	報告数 123	1	3	15	14	17	5	7	9	7	7	
	定点当たり 1.66	0.01	0.04	0.20	0.19	0.23	0.07	0.09	0.12	0.09	0.09	
水痘	全国	報告数 340	1	20	28	15	23	28	34	40	45	24
		定点当たり 0.11	0.00	0.01	0.01	0.00	0.01	0.01	0.01	0.01	0.01	0.01
	全県	報告数 21	-	1	-	1	3	1	3	2	4	1
		定点当たり 0.10	-	0.00	-	0.00	0.01	0.00	0.01	0.01	0.02	0.00
県域	報告数 8	-	1	-	-	-	-	-	1	2	1	
	定点当たり 0.11	-	0.01	-	-	-	-	-	0.01	0.03	0.01	

インフルエンザ定点	項目	9	10-14	15-19	20-29	30-39	40-49	50-59	60-69	70-79	80歳以上
インフルエンザ (高病原性鳥インフルエンザを除く)	全国	報告数 -	-	-	1	-	1	-	-	2	1
		定点当たり -	-	-	0.00	-	0.00	-	-	0.00	0.00
	全県	報告数 -	-	-	-	-	-	-	-	-	-
		定点当たり -	-	-	-	-	-	-	-	-	-
県域	報告数 -	-	-	-	-	-	-	-	-	-	-
	定点当たり -	-	-	-	-	-	-	-	-	-	-

小児科定点	項目	9	10-14	15-19	20歳以上
RSウイルス感染症	全国	報告数 3	2	-	2
		定点当たり 0.00	0.00	-	0.00
	全県	報告数 -	-	-	-
		定点当たり -	-	-	-
県域	報告数 -	-	-	-	
	定点当たり -	-	-	-	
咽頭結膜熱	全国	報告数 1	5	-	7
		定点当たり 0.00	0.00	-	0.00
	全県	報告数 -	-	-	-
		定点当たり -	-	-	-
県域	報告数 -	-	-	-	
	定点当たり -	-	-	-	
A群溶血性レンサ球菌咽頭炎	全国	報告数 96	214	25	123
		定点当たり 0.03	0.07	0.01	0.04
	全県	報告数 3	9	3	8
		定点当たり 0.01	0.04	0.01	0.04
県域	報告数 -	1	1	3	
	定点当たり -	0.01	0.01	0.04	
感染性胃腸炎	全国	報告数 324	870	149	822
		定点当たり 0.10	0.28	0.05	0.26
	全県	報告数 20	46	9	57
		定点当たり 0.09	0.21	0.04	0.26
県域	報告数 7	13	2	16	
	定点当たり 0.09	0.18	0.03	0.22	
水痘	全国	報告数 21	50	5	6
		定点当たり 0.01	0.02	0.00	0.00
	全県	報告数 2	3	-	-
		定点当たり 0.01	0.01	-	-
県域	報告数 1	2	-	-	
	定点当たり 0.01	0.03	-	-	

表2 報告数・定点当たり報告数、疾病・年齢階級別
(全県及び横浜市・川崎市・相模原市を除く県域) (その2)

2021年15週(04月12日~04月18日)

*表2は、各保健福祉事務所からの最新の報告をもとに作成しているため、国の還元データである表1および表3の数値と一致しないことがあります。

小児科定点	項目	合計	~5か月	~11か月	1歳	
手足口病	全国	報告数	68	1	3	37
		定点当たり	0.02	0.00	0.00	0.01
	全県	報告数	-	-	-	-
		定点当たり	-	-	-	-
	県域	報告数	-	-	-	-
		定点当たり	-	-	-	-
伝染性紅斑	全国	報告数	66	-	3	18
		定点当たり	0.02	-	0.00	0.01
	全県	報告数	4	-	-	-
		定点当たり	0.02	-	-	-
	県域	報告数	-	-	-	-
		定点当たり	-	-	-	-
突発性発しん	全国	報告数	1,285	17	396	704
		定点当たり	0.41	0.01	0.13	0.22
	全県	報告数	84	-	23	43
		定点当たり	0.38	-	0.10	0.19
	県域	報告数	27	-	12	11
		定点当たり	0.36	-	0.16	0.15
ヘルパンギーナ	全国	報告数	80	-	5	33
		定点当たり	0.03	-	0.00	0.01
	全県	報告数	1	-	-	-
		定点当たり	0.00	-	-	-
	県域	報告数	1	-	-	-
		定点当たり	0.01	-	-	-
流行性耳下腺炎	全国	報告数	136	1	-	3
		定点当たり	0.04	0.00	-	0.00
	全県	報告数	9	-	-	-
		定点当たり	0.04	-	-	-
	県域	報告数	3	-	-	-
		定点当たり	0.04	-	-	-

小児科定点	項目	2	3	4	5	6	7	8	9	10-14	15-19	20歳以上	
手足口病	全国	報告数	10	6	6	3	1	-	-	-	-	-	1
		定点当たり	0.00	0.00	0.00	0.00	0.00	-	-	-	-	-	0.00
	全県	報告数	-	-	-	-	-	-	-	-	-	-	-
		定点当たり	-	-	-	-	-	-	-	-	-	-	-
	県域	報告数	-	-	-	-	-	-	-	-	-	-	-
		定点当たり	-	-	-	-	-	-	-	-	-	-	-
伝染性紅斑	全国	報告数	11	11	9	3	2	4	-	3	2	-	-
		定点当たり	0.00	0.00	0.00	0.00	0.00	0.00	-	0.00	0.00	-	-
	全県	報告数	1	1	1	-	-	1	-	-	-	-	-
		定点当たり	0.00	0.00	0.00	-	-	0.00	-	-	-	-	-
	県域	報告数	-	-	-	-	-	-	-	-	-	-	-
		定点当たり	-	-	-	-	-	-	-	-	-	-	-
突発性発しん	全国	報告数	112	40	8	6	-	1	-	-	-	-	1
		定点当たり	0.04	0.01	0.00	0.00	-	0.00	-	-	-	-	0.00
	全県	報告数	8	5	3	2	-	-	-	-	-	-	-
		定点当たり	0.04	0.02	0.01	0.01	-	-	-	-	-	-	-
	県域	報告数	2	1	-	1	-	-	-	-	-	-	-
		定点当たり	0.03	0.01	-	0.01	-	-	-	-	-	-	-
ヘルパンギーナ	全国	報告数	19	8	3	5	1	-	2	-	-	1	3
		定点当たり	0.01	0.00	0.00	0.00	0.00	-	0.00	-	-	0.00	0.00
	全県	報告数	-	1	-	-	-	-	-	-	-	-	-
		定点当たり	-	0.00	-	-	-	-	-	-	-	-	-
	県域	報告数	-	1	-	-	-	-	-	-	-	-	-
		定点当たり	-	0.01	-	-	-	-	-	-	-	-	-
流行性耳下腺炎	全国	報告数	-	14	13	29	19	17	10	9	17	2	2
		定点当たり	-	0.00	0.00	0.01	0.01	0.01	0.00	0.00	0.01	0.00	0.00
	全県	報告数	-	-	1	2	2	-	-	1	2	-	1
		定点当たり	-	-	0.00	0.01	0.01	-	-	0.00	0.01	-	0.00
	県域	報告数	-	-	-	1	-	-	-	-	1	-	1
		定点当たり	-	-	-	0.01	-	-	-	-	0.01	-	0.01

表2 報告数・定点当たり報告数、疾病・年齢階級別
(全県及び横浜市・川崎市・相模原市を除く県域) (その3)

2021年15週(04月12日~04月18日)

*表2は、各保健福祉事務所からの最新の報告をもとに作成しているため、国の還元データである表1および表3の数値と一致しないことがあります。

眼科定点		項目	合計	~5か月	~11か月	1歳	2	3	4	5	6	7	8
急性出血性結膜炎	全国	報告数	4	-	-	-	-	-	-	-	-	-	-
		定点当たり	0.01	-	-	-	-	-	-	-	-	-	-
	全県	報告数	1	-	-	-	-	-	-	-	-	-	-
		定点当たり	0.02	-	-	-	-	-	-	-	-	-	-
県域	報告数	-	-	-	-	-	-	-	-	-	-	-	
	定点当たり	-	-	-	-	-	-	-	-	-	-	-	
流行性角結膜炎	全国	報告数	114	-	2	4	1	-	1	2	-	1	1
		定点当たり	0.16	-	0.00	0.01	0.00	-	0.00	0.00	-	0.00	0.00
	全県	報告数	15	-	-	1	1	-	-	-	-	-	-
		定点当たり	0.30	-	-	0.02	0.02	-	-	-	-	-	-
県域	報告数	4	-	-	-	-	-	-	-	-	-	-	
	定点当たり	0.24	-	-	-	-	-	-	-	-	-	-	

基幹定点(週報)		項目	合計	0歳	1-4	5-9	10-14	15-19	20-24	25-29	30-34	35-39	40-44	
細菌性髄膜炎	全国	報告数	9	2	-	-	-	-	-	-	-	-	1	
		定点当たり	0.02	0.00	-	-	-	-	-	-	-	-	-	0.00
	全県	報告数	-	-	-	-	-	-	-	-	-	-	-	-
		定点当たり	-	-	-	-	-	-	-	-	-	-	-	-
県域	報告数	-	-	-	-	-	-	-	-	-	-	-	-	
	定点当たり	-	-	-	-	-	-	-	-	-	-	-	-	
無菌性髄膜炎	全国	報告数	8	-	-	-	-	-	-	-	2	1	2	
		定点当たり	0.02	-	-	-	-	-	-	-	0.00	0.00	0.00	
	全県	報告数	-	-	-	-	-	-	-	-	-	-	-	
		定点当たり	-	-	-	-	-	-	-	-	-	-	-	
県域	報告数	-	-	-	-	-	-	-	-	-	-	-		
	定点当たり	-	-	-	-	-	-	-	-	-	-	-		
マイコプラズマ肺炎	全国	報告数	10	-	3	-	1	1	-	-	-	1	-	
		定点当たり	0.02	-	0.01	-	0.00	0.00	-	-	-	-	0.00	
	全県	報告数	-	-	-	-	-	-	-	-	-	-	-	
		定点当たり	-	-	-	-	-	-	-	-	-	-	-	
県域	報告数	-	-	-	-	-	-	-	-	-	-	-		
	定点当たり	-	-	-	-	-	-	-	-	-	-	-		
クラミジア肺炎 (オウム病を除く)	全国	報告数	-	-	-	-	-	-	-	-	-	-	-	
		定点当たり	-	-	-	-	-	-	-	-	-	-	-	
	全県	報告数	-	-	-	-	-	-	-	-	-	-	-	
		定点当たり	-	-	-	-	-	-	-	-	-	-	-	
県域	報告数	-	-	-	-	-	-	-	-	-	-	-		
	定点当たり	-	-	-	-	-	-	-	-	-	-	-		
感染性胃腸炎 (ロタウイルス)	全国	報告数	3	1	1	-	1	-	-	-	-	-	-	
		定点当たり	0.01	0.00	0.00	-	0.00	-	-	-	-	-	-	
	全県	報告数	-	-	-	-	-	-	-	-	-	-	-	
		定点当たり	-	-	-	-	-	-	-	-	-	-	-	
県域	報告数	-	-	-	-	-	-	-	-	-	-	-		
	定点当たり	-	-	-	-	-	-	-	-	-	-	-		

眼科定点		項目	9	10-14	15-19	20-29	30-39	40-49	50-59	60-69	70歳以上
急性出血性結膜炎	全国	報告数	-	1	-	1	-	1	-	1	-
		定点当たり	-	0.00	-	0.00	-	0.00	-	0.00	-
	全県	報告数	-	-	-	-	-	1	-	-	-
		定点当たり	-	-	-	-	-	0.02	-	-	-
県域	報告数	-	-	-	-	-	-	-	-	-	
	定点当たり	-	-	-	-	-	-	-	-	-	
流行性角結膜炎	全国	報告数	-	1	5	19	26	20	12	9	10
		定点当たり	-	0.00	0.01	0.03	0.04	0.03	0.02	0.01	0.01
	全県	報告数	-	-	-	4	2	4	-	-	3
		定点当たり	-	-	-	0.08	0.04	0.08	-	-	0.06
県域	報告数	-	-	-	1	-	2	-	-	1	
	定点当たり	-	-	-	0.06	-	0.12	-	-	0.06	

基幹定点(週報)		項目	45-49	50-54	55-59	60-64	65-69	70歳以上
細菌性髄膜炎	全国	報告数	-	-	1	-	1	4
		定点当たり	-	-	0.00	-	0.00	0.01
	全県	報告数	-	-	-	-	-	-
		定点当たり	-	-	-	-	-	-
県域	報告数	-	-	-	-	-	-	
	定点当たり	-	-	-	-	-	-	
無菌性髄膜炎	全国	報告数	-	1	-	-	2	
		定点当たり	-	0.00	-	-	0.00	
	全県	報告数	-	-	-	-	-	
		定点当たり	-	-	-	-	-	
県域	報告数	-	-	-	-	-		
	定点当たり	-	-	-	-	-		
マイコプラズマ肺炎	全国	報告数	-	-	-	-	4	
		定点当たり	-	-	-	-	0.01	
	全県	報告数	-	-	-	-	-	
		定点当たり	-	-	-	-	-	
県域	報告数	-	-	-	-	-		
	定点当たり	-	-	-	-	-		
クラミジア肺炎 (オウム病を除く)	全国	報告数	-	-	-	-	-	
		定点当たり	-	-	-	-	-	
	全県	報告数	-	-	-	-	-	
		定点当たり	-	-	-	-	-	
県域	報告数	-	-	-	-	-		
	定点当たり	-	-	-	-	-		
感染性胃腸炎 (ロタウイルス)	全国	報告数	-	-	-	-	-	
		定点当たり	-	-	-	-	-	
	全県	報告数	-	-	-	-	-	
		定点当たり	-	-	-	-	-	
県域	報告数	-	-	-	-	-		
	定点当たり	-	-	-	-	-		

表3 5週前～今週の推移 (その1)
(全県及び横浜市・川崎市・相模原市を除く県域)

2021年15週(04月12日～04月18日)

疾病名	項目		5週前	4週前	3週前	2週前	1週前	今週
			10週	11週	12週	13週	14週	15週
			(03月08日 ～03月14 日)	(03月15日 ～03月21 日)	(03月22日 ～03月28 日)	(03月29日 ～04月04 日)	(04月05日 ～04月11 日)	(04月12日 ～04月18 日)
インフルエンザ (高病原性鳥インフル ンザを除く)	全県	報告数	1	1	-	1	2	-
		定点当たり	0.00	0.00	-	0.00	0.01	-
	県域	報告数	-	-	-	-	1	-
		定点当たり	-	-	-	-	0.01	-
RSウイルス 感染症	全県	報告数	4	7	7	23	15	44
		定点当たり	0.02	0.03	0.03	0.10	0.07	0.20
	県域	報告数	-	4	3	4	4	7
		定点当たり	-	0.05	0.04	0.05	0.05	0.09
咽頭結膜熱	全県	報告数	8	17	5	9	7	14
		定点当たり	0.04	0.08	0.02	0.04	0.03	0.06
	県域	報告数	3	7	3	1	3	5
		定点当たり	0.04	0.09	0.04	0.01	0.04	0.07
A群溶血性レ ンサ球菌咽頭 炎	全県	報告数	103	109	107	74	71	97
		定点当たり	0.47	0.50	0.49	0.33	0.32	0.44
	県域	報告数	20	18	20	15	13	13
		定点当たり	0.27	0.24	0.27	0.20	0.18	0.18
感染性胃腸炎	全県	報告数	424	383	388	382	362	466
		定点当たり	1.92	1.75	1.76	1.72	1.65	2.11
	県域	報告数	134	124	117	106	130	123
		定点当たり	1.81	1.68	1.58	1.43	1.76	1.66
水痘	全県	報告数	22	28	28	29	30	21
		定点当たり	0.10	0.13	0.13	0.13	0.14	0.10
	県域	報告数	8	5	9	5	9	8
		定点当たり	0.11	0.07	0.12	0.07	0.12	0.11
手足口病	全県	報告数	3	2	3	-	4	-
		定点当たり	0.01	0.01	0.01	-	0.02	-
	県域	報告数	2	-	2	-	1	-
		定点当たり	0.03	-	0.03	-	0.01	-
伝染性紅斑	全県	報告数	5	5	3	6	9	4
		定点当たり	0.02	0.02	0.01	0.03	0.04	0.02
	県域	報告数	-	2	2	1	3	-
		定点当たり	-	0.03	0.03	0.01	0.04	-
突発性発しん	全県	報告数	79	74	71	85	72	84
		定点当たり	0.36	0.34	0.32	0.38	0.33	0.38
	県域	報告数	17	21	21	34	20	27
		定点当たり	0.23	0.28	0.28	0.46	0.27	0.36

表3 5週前～今週の推移 (その2)
 (全県及び横浜市・川崎市・相模原市を除く県域)

2021年15週(04月12日～04月18日)

疾病名	項目		5週前	4週前	3週前	2週前	1週前	今週
			10週	11週	12週	13週	14週	15週
			(03月08日 ～03月14 日)	(03月15日 ～03月21 日)	(03月22日 ～03月28 日)	(03月29日 ～04月04 日)	(04月05日 ～04月11 日)	(04月12日 ～04月18 日)
ヘルパンギーナ	全県	報告数	3	1	-	2	-	1
		定点当たり	0.01	0.00	-	0.01	-	0.00
	県域	報告数	2	1	-	1	-	1
		定点当たり	0.03	0.01	-	0.01	-	0.01
流行性耳下腺炎	全県	報告数	14	9	8	9	14	9
		定点当たり	0.06	0.04	0.04	0.04	0.06	0.04
	県域	報告数	5	1	-	1	4	3
		定点当たり	0.07	0.01	-	0.01	0.05	0.04
急性出血性結膜炎	全県	報告数	1	-	-	-	-	1
		定点当たり	0.02	-	-	-	-	0.02
	県域	報告数	1	-	-	-	-	-
		定点当たり	0.06	-	-	-	-	-
流行性角結膜炎	全県	報告数	21	22	14	11	19	15
		定点当たり	0.42	0.45	0.29	0.23	0.37	0.30
	県域	報告数	7	6	4	2	9	4
		定点当たり	0.41	0.35	0.24	0.12	0.53	0.24
細菌性髄膜炎	全県	報告数	-	-	-	-	-	-
		定点当たり	-	-	-	-	-	-
	県域	報告数	-	-	-	-	-	-
		定点当たり	-	-	-	-	-	-
無菌性髄膜炎	全県	報告数	-	1	1	-	-	-
		定点当たり	-	0.09	0.09	-	-	-
	県域	報告数	-	-	-	-	-	-
		定点当たり	-	-	-	-	-	-
マイコプラズマ肺炎	全県	報告数	-	1	-	1	-	-
		定点当たり	-	0.09	-	0.10	-	-
	県域	報告数	-	1	-	1	-	-
		定点当たり	-	0.20	-	0.20	-	-
クラミジア肺炎 (オウム病を除く)	全県	報告数	-	-	-	-	-	-
		定点当たり	-	-	-	-	-	-
	県域	報告数	-	-	-	-	-	-
		定点当たり	-	-	-	-	-	-
感染性胃腸炎 (ロタウイルス)	全県	報告数	1	-	-	-	-	-
		定点当たり	0.09	-	-	-	-	-
	県域	報告数	-	-	-	-	-	-
		定点当たり	-	-	-	-	-	-