



今週の注目感染症

～結核～

今週は全県で19例の結核の報告がありました。結核は長く続かぜに似た症状が特徴的です。結核は早期に発見すれば内服薬で確実な治療が可能な一方、症状を放置し重症化すると命にかかわる病気です。2週間以上発熱、咳、鼻汁等の症状が続く場合には病院を受診しましょう。

～新型コロナウイルス感染症～

今週の報告数は1,000例*となり、前週830例*から増加しています。神奈川県では、4月21日までを「リバウンド防止期間」とし、外出自粛や営業時間の短縮などの要請を継続しています。引き続き、3密（密集、密接、密閉）の回避、マスク着用、手指衛生（手洗い、アルコール消毒）などを心がけ、感染拡大を防ぎましょう。

*HER-SYSに登録されたデータの報告日をもとに集計しているため、神奈川県公表の数値とは異なる場合があります

今週的全数把握対象疾患

(当該週の国による集計及び各保健福祉事務所からの報告をもとに期日を決めて集計しているため、集計数が前後することがあります。)

分類	対象疾患	内訳				神奈川県 (今週)	神奈川県 (2021年累計)
		県域	横浜市	川崎市	相模原市		
二類	結核	7	8	3	1	19	281
三類	腸管出血性大腸菌感染症	1				1	8
四類	A型肝炎			1		1	2
五類	カルバペネム耐性腸内細菌感染症		1			1	28
	急性脳炎			1		1	5
	梅毒		2	1		3	62
	播種性クリプトコックス症		1			1	3

全数把握対象疾患情報

- ・結核19例：年齢群は10歳未満1例、20歳代3例、30歳代2例、50歳代1例、60歳代4例、70歳代3例、80歳代4例、90歳代1例、病型は肺結核5例、結核性胸膜炎5例、粟粒結核及び結核性髄膜炎1例、粟粒結核1例、無症状病原体保有者7例
- ・腸管出血性大腸菌感染症1例：年齢群は40歳代、血清群・毒素型はO26VT1、感染経路は不明、感染地域は不明
- ・A型肝炎1例：年齢群は60歳代、推定感染経路は不明、推定感染地域は日本国内都道府県不明
- ・カルバペネム耐性腸内細菌感染症1例：年齢群は10歳未満、推定感染経路は以前からの保菌、推定感染地域は神奈川県
- ・急性脳炎1例：年齢群は10歳未満、病型は病原体不明、推定感染経路は不明、推定感染地域は国内都道府県不明
- ・梅毒3例：年齢群は30歳代1例、40歳代1例、50歳代1例、病型は早期顕症梅毒Ⅰ期1例、早期顕症梅毒Ⅱ期1例、無症状病原体保有者1例、推定感染経路は性的接触3例、推定感染地域は国内都道府県不明2例、神奈川県1例
- ・播種性クリプトコックス症1例：年齢群は30歳代、感染原因は免疫不全、感染地域は神奈川県

新型インフルエンザ等感染症

- ・新型コロナウイルス感染症 1000例

(HER-SYSに登録されたデータの報告日をもとに集計しているため、神奈川県公表の数値とは異なる場合があります)

今週の定点把握対象疾患

- ・今週は、定点当たり報告数が注意報・警報レベルを超える疾患はありませんでした。

神奈川県感染症情報センター

神奈川県衛生研究所 企画情報部 衛生情報課

TEL:0467-83-4400(代表)

FAX:0467-89-5211(企画情報部)

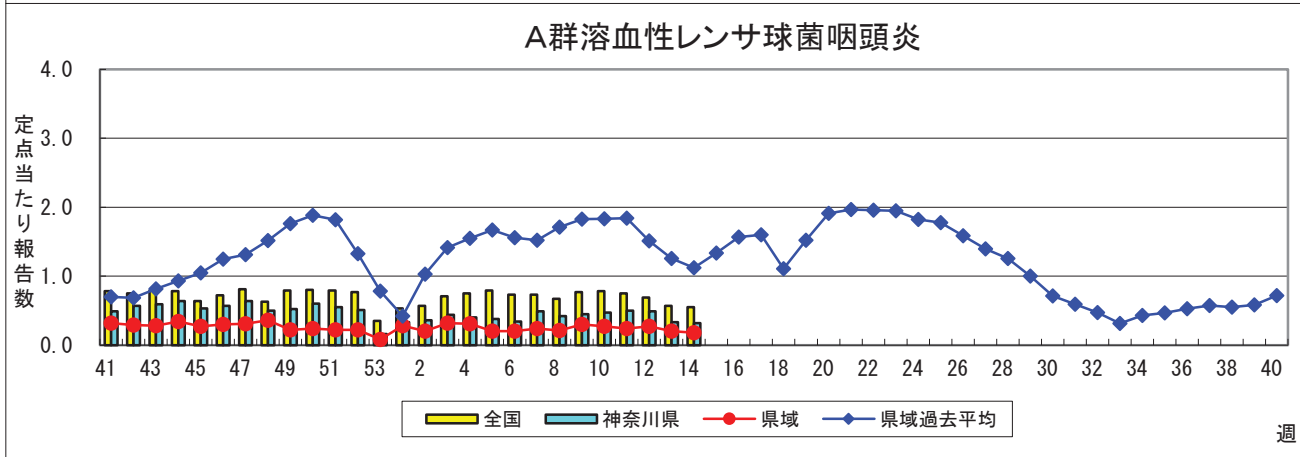
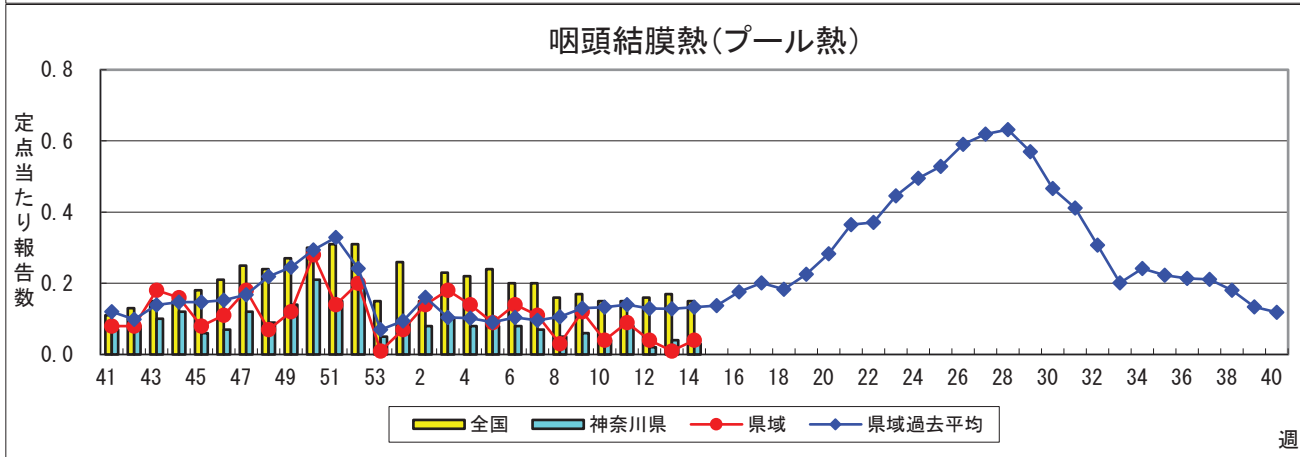
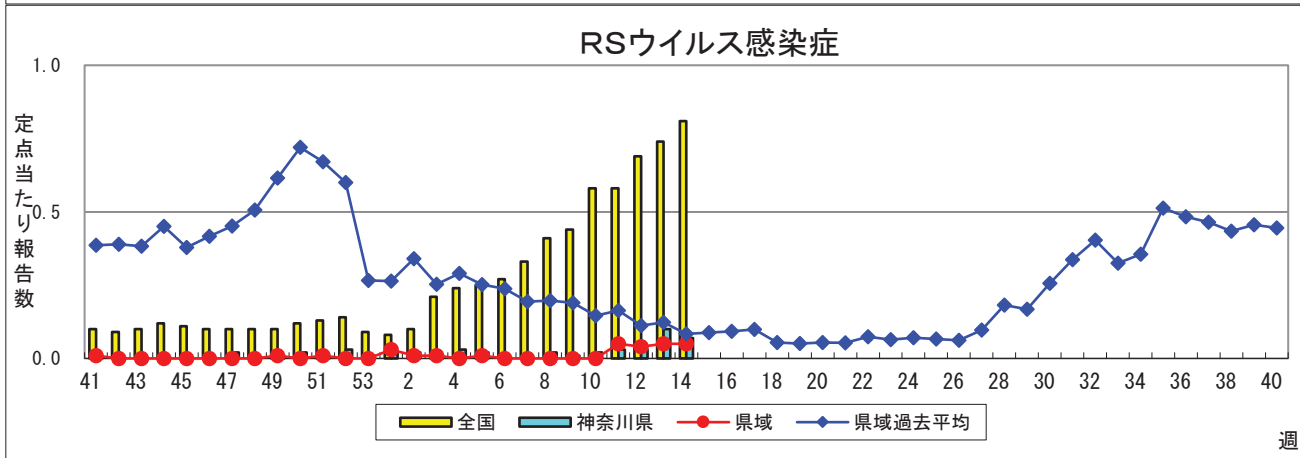
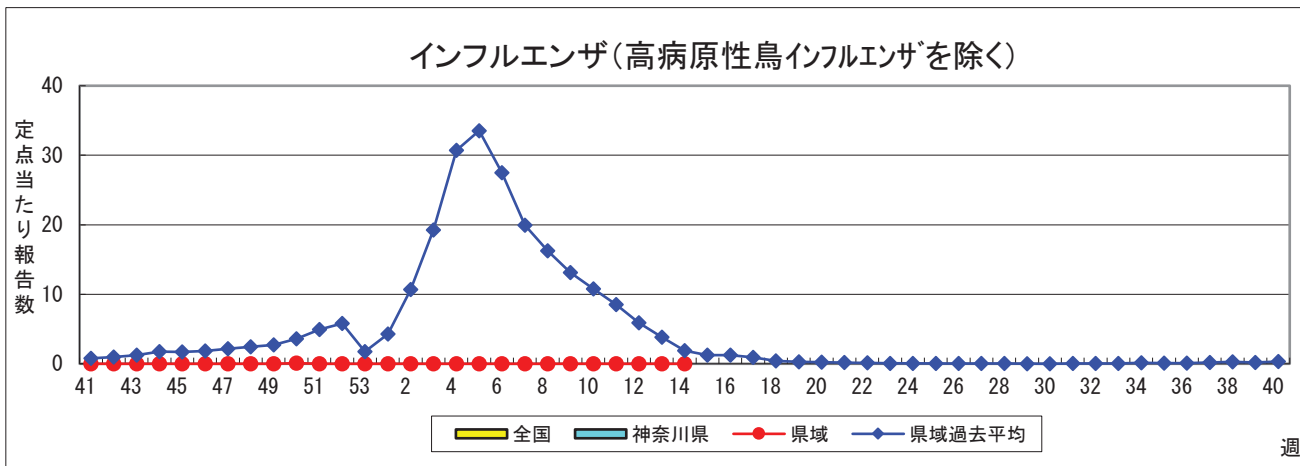
感染症発生動向調査事業は「感染症の予防及び感染症の患者に対する医療に関する法律」によって行われています。

*県域とは、神奈川県内の市町村のうち横浜市、川崎市、相模原市を除いた地域です

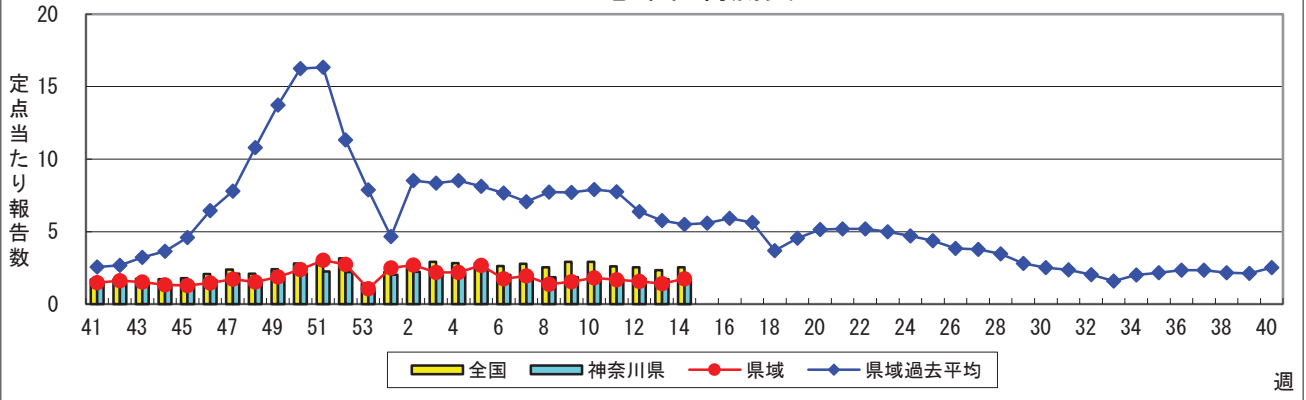
感染症発生動向調査: 週報対象疾患の時系列グラフ

※疾患名の括弧書きは、一般名称であり、正式名称ではありません。 2021年14週

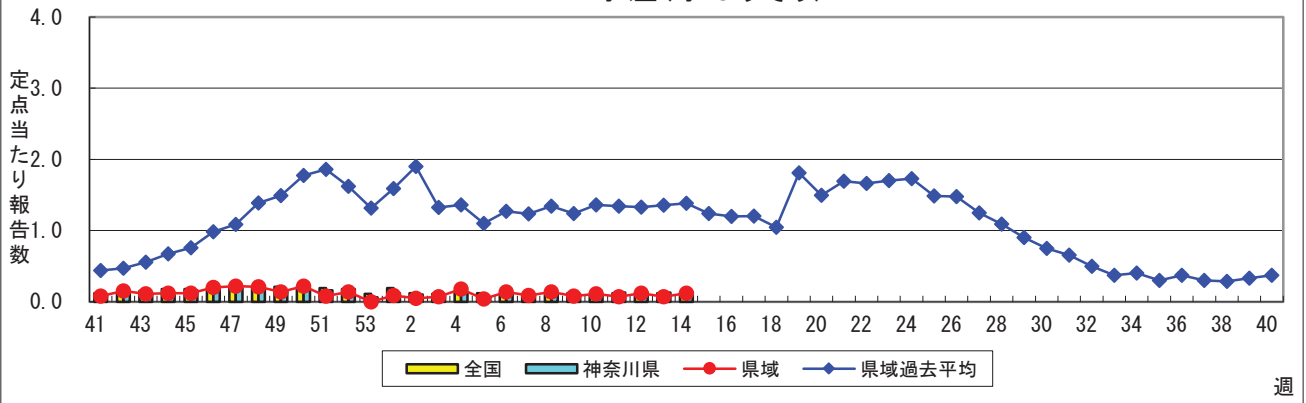
※神奈川県&県域(横浜市・川崎市・相模原市を除く)のデータです。(04月05日~04月11日)



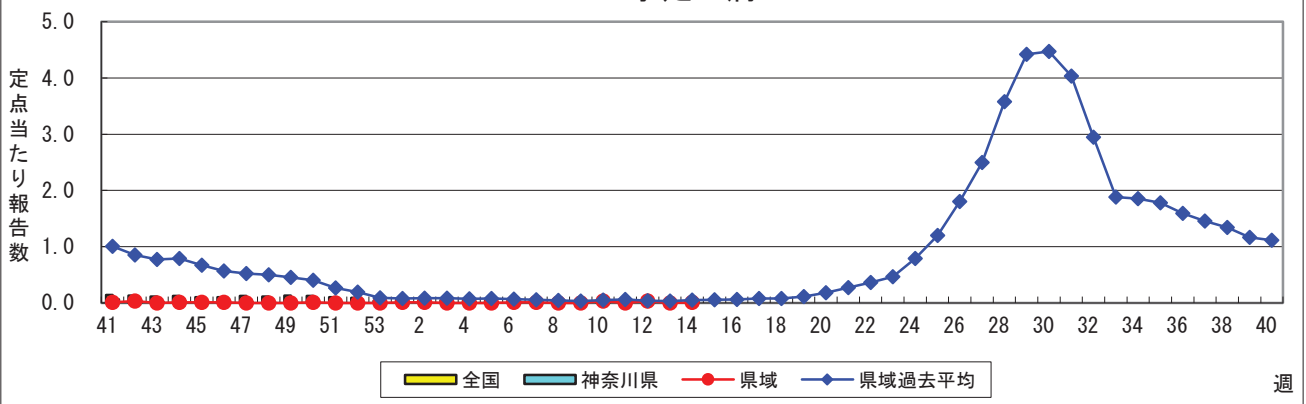
感染性胃腸炎



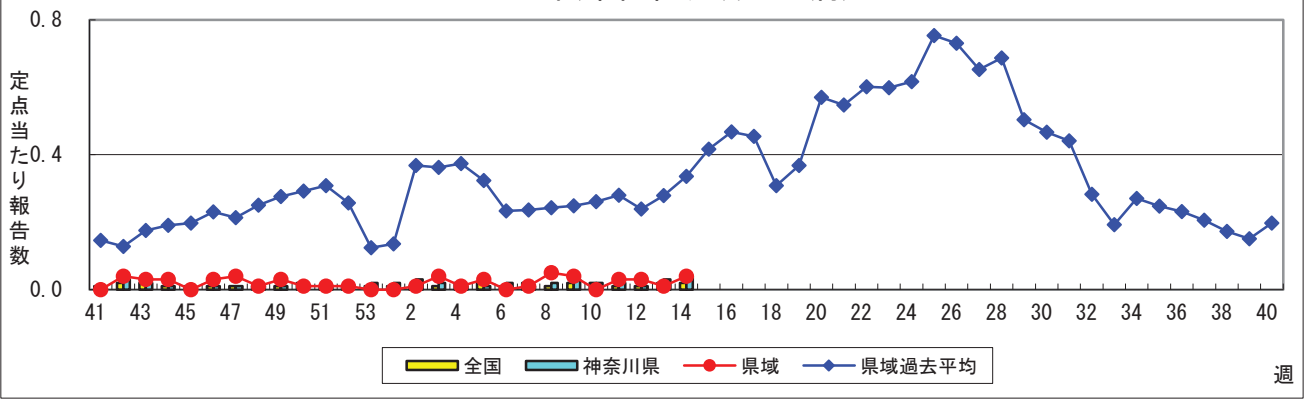
水痘(水ぼうそう)



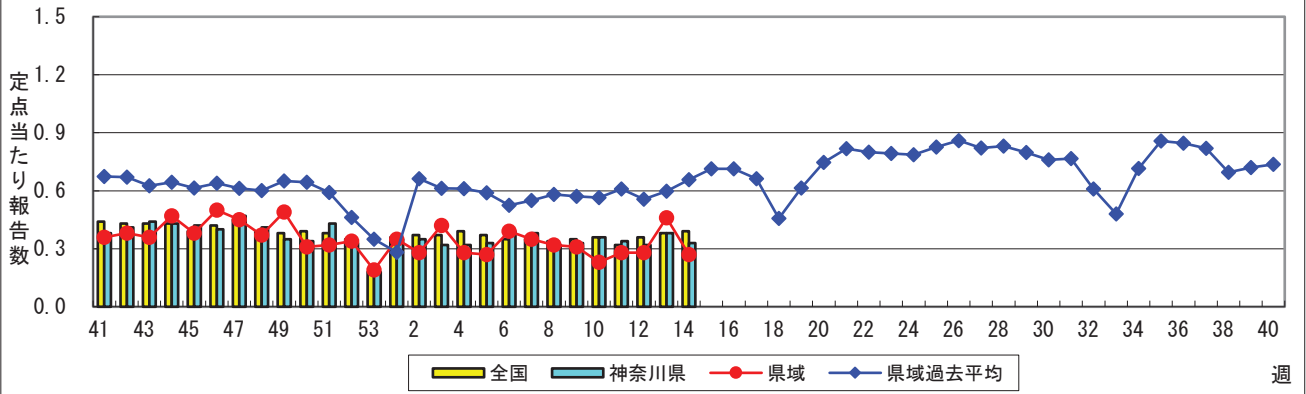
手足口病



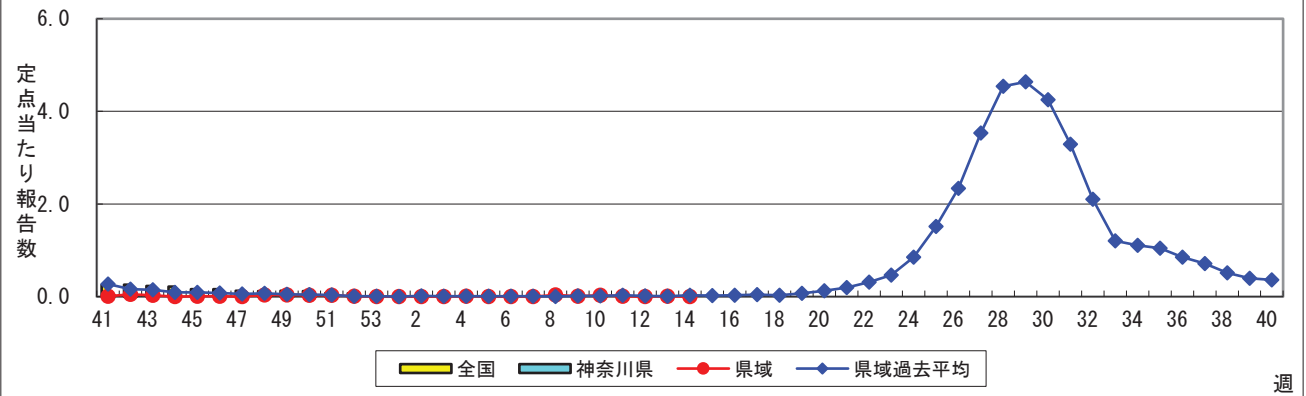
伝染性紅斑(リンゴ病)



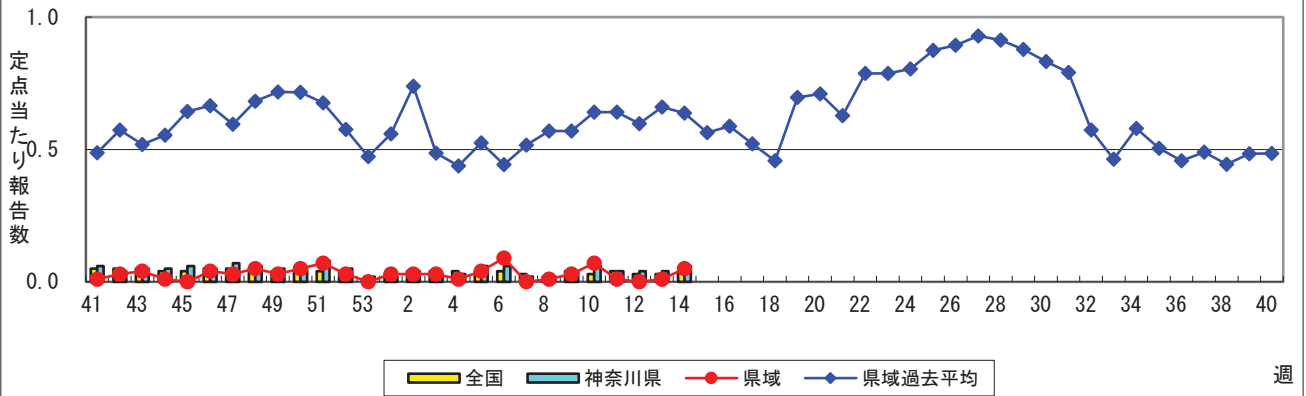
突発性発しん



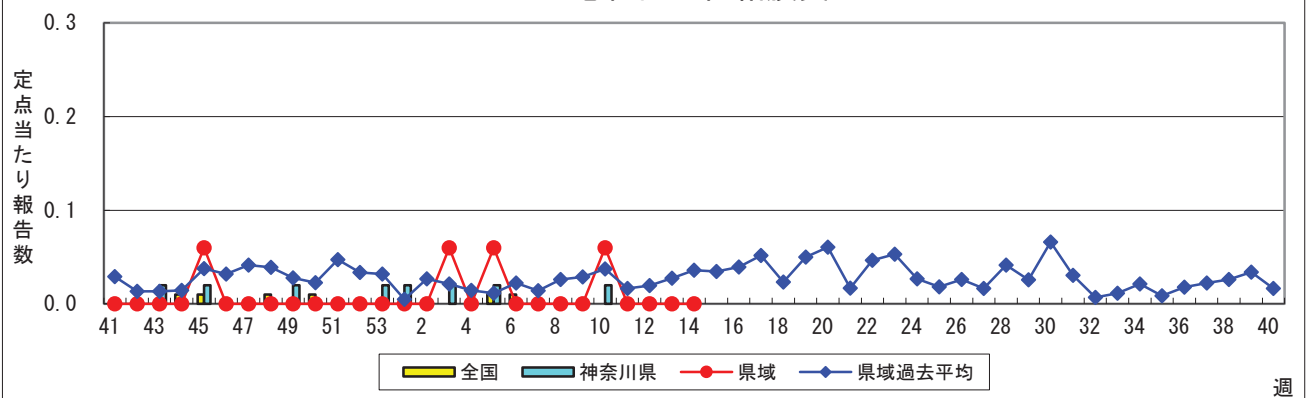
ヘルパンギーナ



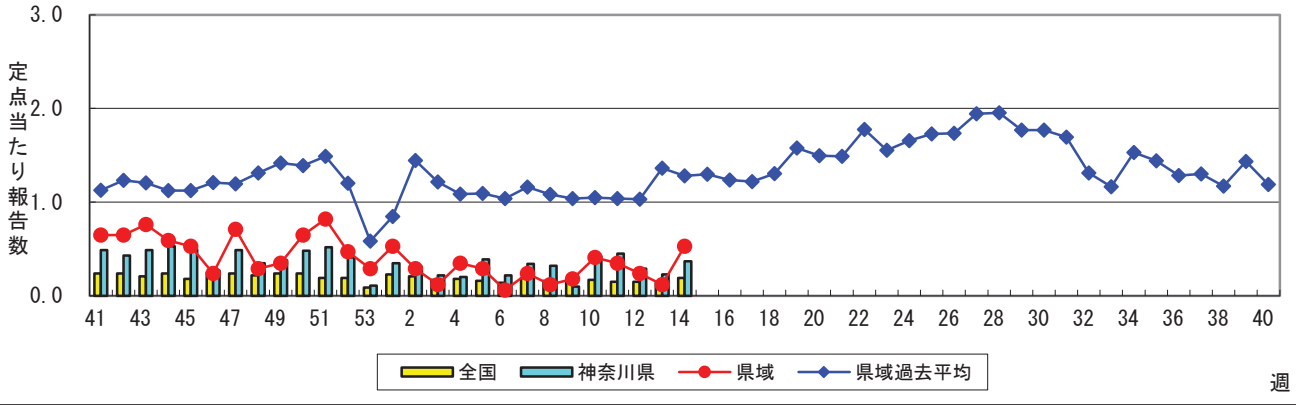
流行性耳下腺炎(おたふくかぜ)



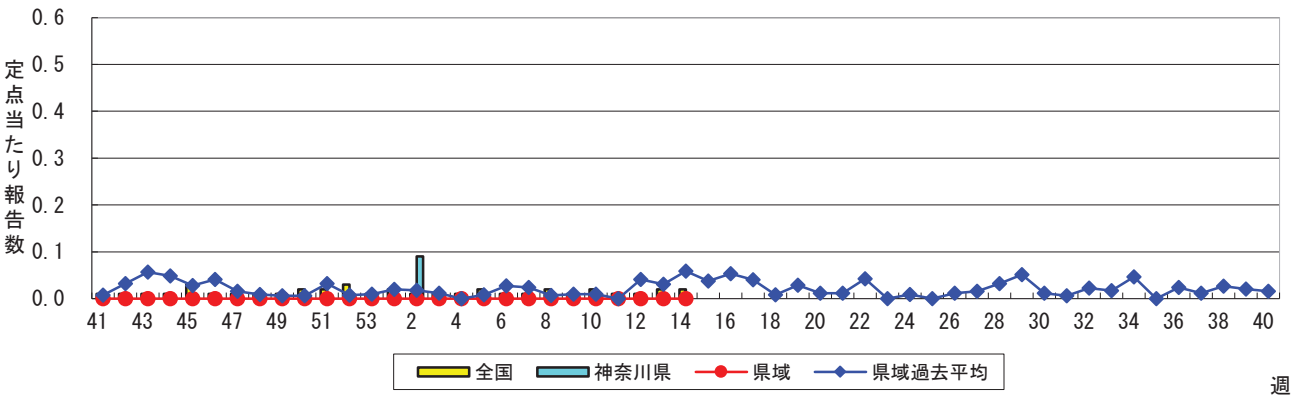
急性出血性結膜炎



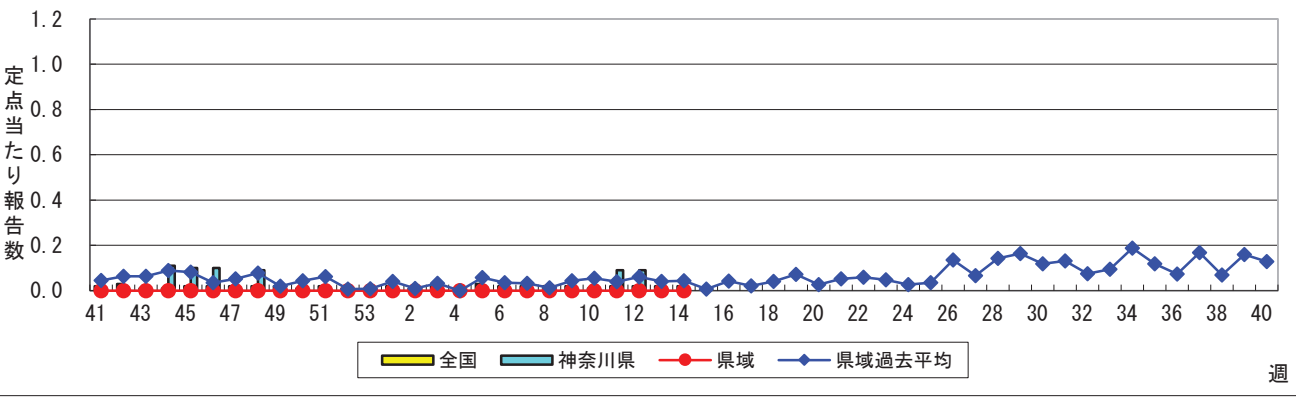
流行性角結膜炎



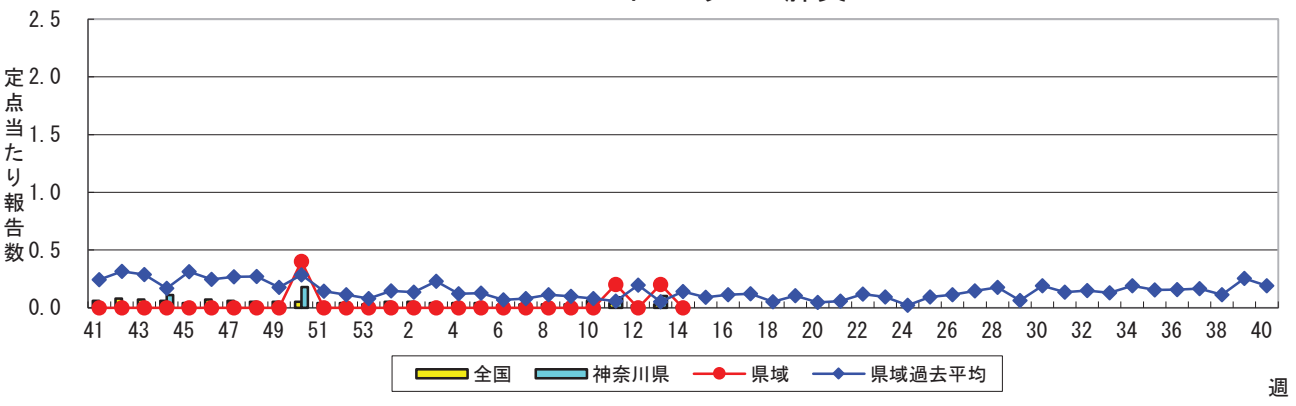
細菌性髄膜炎



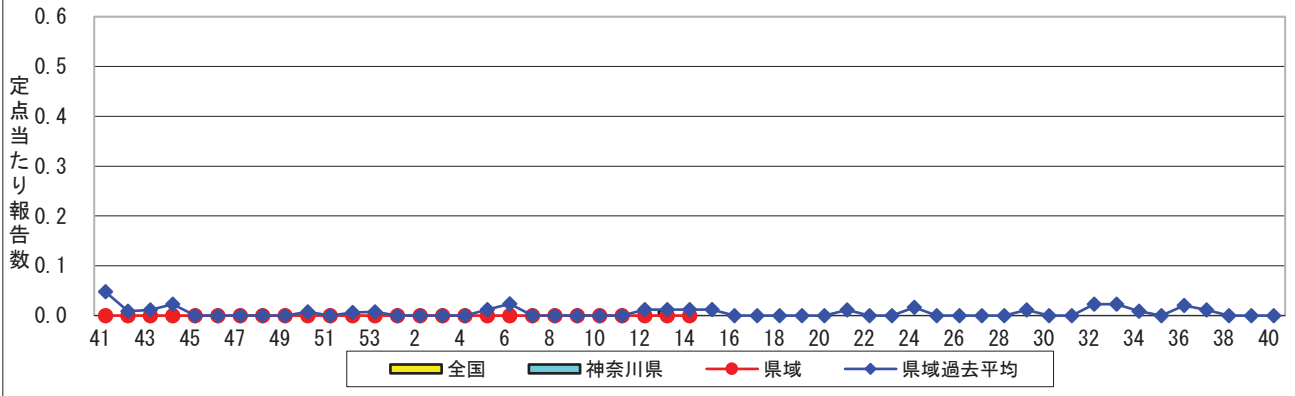
無菌性髄膜炎



マイコプラズマ肺炎



クラミジア肺炎(オウム病を除く)



感染性胃腸炎(ロタウイルス)

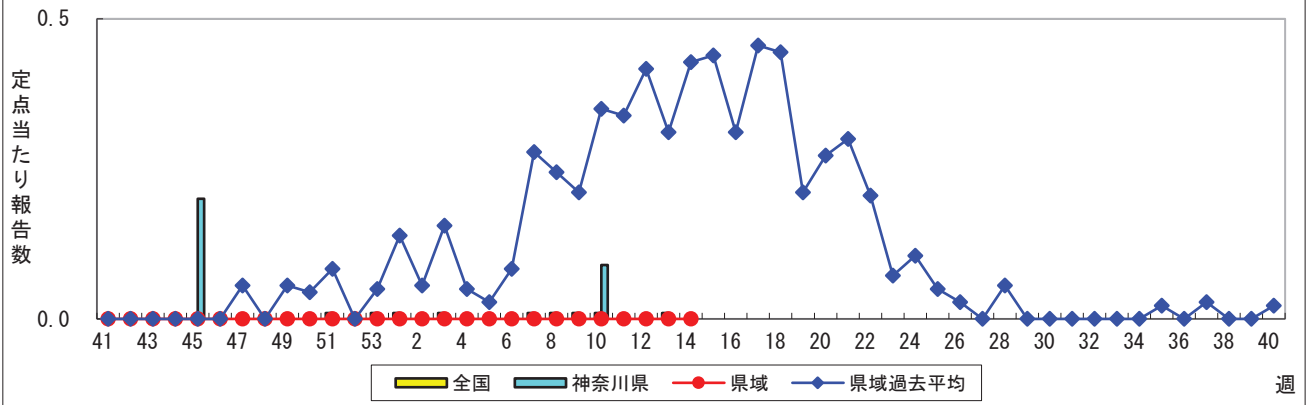


表1 報告数・定点当たり報告数 疾病、政令市・保健所別 (その1)

2021年14週(04月05日~04月11日)

神奈川県	インフルエンザ (高病原性鳥インフルエンザを 除く)		RSウイルス感染症		咽頭結膜熱		A群溶血性レンサ球菌 咽頭炎		感染性胃腸炎	
	報告数	定点当たり	報告数	定点当たり	報告数	定点当たり	報告数	定点当たり	報告数	定点当たり
全県	2	0.01	15	0.07	7	0.03	71	0.32	362	1.65
横浜市	1	0.01	10	0.12	4	0.05	30	0.36	97	1.15
川崎市	-	-	1	0.03	-	-	17	0.47	68	1.89
相模原市	-	-	-	-	-	-	11	0.42	67	2.58
県域 (横浜市、川崎市、相模原市を除く)	1	0.01	4	0.05	3	0.04	13	0.18	130	1.76
横須賀市	-	-	-	-	-	-	1	0.11	5	0.56
藤沢市	-	-	-	-	1	0.10	1	0.10	18	1.80
茅ヶ崎市	1	0.09	-	-	-	-	1	0.14	19	2.71
平塚	-	-	-	-	-	-	-	-	9	1.29
平塚 秦野センター	-	-	-	-	1	0.17	1	0.17	7	1.17
鎌倉	-	-	1	0.17	-	-	1	0.17	15	2.50
鎌倉 三崎センター	-	-	-	-	-	-	-	-	4	2.00
小田原	-	-	1	0.17	-	-	2	0.33	15	2.50
小田原 足柄上センター	-	-	-	-	-	-	-	-	-	-
厚木	-	-	1	0.09	1	0.09	3	0.27	29	2.64
厚木 大和センター	-	-	1	0.14	-	-	3	0.43	9	1.29

神奈川県	水痘		手足口病		伝染性紅斑		突発性発しん	
	報告数	定点当たり	報告数	定点当たり	報告数	定点当たり	報告数	定点当たり
全県	30	0.14	4	0.02	9	0.04	72	0.33
横浜市	14	0.17	2	0.02	6	0.07	31	0.37
川崎市	3	0.08	1	0.03	-	-	16	0.44
相模原市	4	0.15	-	-	-	-	5	0.19
県域 (横浜市、川崎市、相模原市を除く)	9	0.12	1	0.01	3	0.04	20	0.27
横須賀市	-	-	-	-	-	-	1	0.11
藤沢市	-	-	-	-	2	0.20	5	0.50
茅ヶ崎市	-	-	-	-	-	-	2	0.29
平塚	-	-	-	-	1	0.14	2	0.29
平塚 秦野センター	4	0.67	-	-	-	-	2	0.33
鎌倉	-	-	-	-	-	-	-	-
鎌倉 三崎センター	1	0.50	-	-	-	-	-	-
小田原	-	-	1	0.17	-	-	1	0.17
小田原 足柄上センター	1	0.33	-	-	-	-	-	-
厚木	2	0.18	-	-	-	-	4	0.36
厚木 大和センター	1	0.14	-	-	-	-	3	0.43

神奈川県	ヘルパンギーナ		流行性耳下腺炎		急性出血性結膜炎		流行性角結膜炎		細菌性髄膜炎	
	報告数	定点当たり	報告数	定点当たり	報告数	定点当たり	報告数	定点当たり	報告数	定点当たり
全県	-	-	14	0.06	-	-	19	0.37	-	-
横浜市	-	-	6	0.07	-	-	4	0.18	-	-
川崎市	-	-	4	0.11	-	-	2	0.22	-	-
相模原市	-	-	-	-	-	-	4	1.00	-	-
県域 (横浜市、川崎市、相模原市を除く)	-	-	4	0.05	-	-	9	0.53	-	-
横須賀市	-	-	-	-	-	-	3	1.50	-	-
藤沢市	-	-	-	-	-	-	-	-	-	-
茅ヶ崎市	-	-	2	0.29	-	-	-	-
平塚	-	-	-	-	-	-	1	0.50	-	-
平塚 秦野センター	-	-	-	-	-	-	-	-
鎌倉	-	-	-	-	-	-	-	-
鎌倉 三崎センター	-	-	-	-
小田原	-	-	1	0.17	-	-	2	2.00
小田原 足柄上センター	-	-	-	-	-	-
厚木	-	-	1	0.09	-	-	2	0.67	-	-
厚木 大和センター	-	-	-	-	-	-	1	0.50

表2 報告数・定点当たり報告数、疾病・年齢階級別
(全県及び横浜市・川崎市・相模原市を除く県域) (その1)

2021年14週(04月05日~04月11日)

*表2は、各保健福祉事務所からの最新の報告をもとに作成しているため、国の還元データである表1および表3の数値と一致しないことがあります。

インフルエンザ定点	項目	合計	~5か月	~11か月	1歳	2	3	4	5	6	7	8
インフルエンザ (高病原性鳥インフルエンザを除く)	全国	報告数	17	-	-	-	-	-	1	1	-	1
		定点当たり	0.00	-	-	-	-	-	0.00	0.00	-	0.00
	全県	報告数	2	-	-	-	-	-	-	-	-	-
		定点当たり	0.01	-	-	-	-	-	-	-	-	-
	県域	報告数	1	-	-	-	-	-	-	-	-	-
		定点当たり	0.01	-	-	-	-	-	-	-	-	-

小児科定点	項目	合計	~5か月	~11か月	1歳	2	3	4	5	6	7	8	
RSウイルス 感染症	全国	報告数	2,555	193	290	877	746	291	103	38	9	-	2
		定点当たり	0.81	0.06	0.09	0.28	0.24	0.09	0.03	0.01	0.00	-	0.00
	全県	報告数	15	1	4	5	2	2	1	-	-	-	-
		定点当たり	0.07	0.00	0.02	0.02	0.01	0.01	0.00	-	-	-	-
	県域	報告数	4	-	1	-	2	1	-	-	-	-	-
		定点当たり	0.05	-	0.01	-	0.03	0.01	-	-	-	-	-
咽頭結膜熱	全国	報告数	488	4	38	219	96	56	38	12	8	4	-
		定点当たり	0.15	0.00	0.01	0.07	0.03	0.02	0.01	0.00	0.00	0.00	-
	全県	報告数	7	-	1	2	3	-	1	-	-	-	-
		定点当たり	0.03	-	0.00	0.01	0.01	-	0.00	-	-	-	-
	県域	報告数	3	-	1	-	1	-	1	-	-	-	-
		定点当たり	0.04	-	0.01	-	0.01	-	0.01	-	-	-	-
A群溶血性レンサ球菌咽頭炎	全国	報告数	1,725	1	19	158	194	224	228	210	134	128	70
		定点当たり	0.55	0.00	0.01	0.05	0.06	0.07	0.07	0.07	0.04	0.04	0.02
	全県	報告数	71	-	-	2	4	7	9	8	7	8	7
		定点当たり	0.32	-	-	0.01	0.02	0.03	0.04	0.04	0.03	0.04	0.03
	県域	報告数	13	-	-	1	-	-	3	1	2	-	-
		定点当たり	0.18	-	-	0.01	-	-	0.04	0.01	0.03	-	-
感染性胃腸炎	全国	報告数	8,034	69	518	1,423	1,097	880	761	606	336	331	269
		定点当たり	2.55	0.02	0.16	0.45	0.35	0.28	0.24	0.19	0.11	0.10	0.09
	全県	報告数	362	2	23	48	32	31	29	33	20	19	13
		定点当たり	1.65	0.01	0.10	0.22	0.15	0.14	0.13	0.15	0.09	0.09	0.06
	県域	報告数	130	-	8	11	9	10	10	9	7	12	5
		定点当たり	1.76	-	0.11	0.15	0.12	0.14	0.14	0.12	0.09	0.16	0.07
水痘	全国	報告数	366	4	19	28	14	34	26	41	39	30	24
		定点当たり	0.12	0.00	0.01	0.01	0.00	0.01	0.01	0.01	0.01	0.01	0.01
	全県	報告数	30	-	1	2	-	-	3	1	3	5	4
		定点当たり	0.14	-	0.00	0.01	-	-	0.01	0.00	0.01	0.02	0.02
	県域	報告数	9	-	-	-	-	-	-	-	-	2	2
		定点当たり	0.12	-	-	-	-	-	-	-	-	0.03	0.03

インフルエンザ定点	項目	9	10-14	15-19	20-29	30-39	40-49	50-59	60-69	70-79	80歳以上	
インフルエンザ (高病原性鳥インフルエンザを除く)	全国	報告数	-	4	1	1	4	1	-	-	1	2
		定点当たり	-	0.00	0.00	0.00	0.00	0.00	-	-	0.00	0.00
	全県	報告数	-	1	1	-	-	-	-	-	-	-
		定点当たり	-	0.00	0.00	-	-	-	-	-	-	-
	県域	報告数	-	1	-	-	-	-	-	-	-	-
		定点当たり	-	0.01	-	-	-	-	-	-	-	-

小児科定点	項目	9	10-14	15-19	20歳以上	
RSウイルス 感染症	全国	報告数	1	1	-	4
		定点当たり	0.00	0.00	-	0.00
	全県	報告数	-	-	-	-
		定点当たり	-	-	-	-
	県域	報告数	-	-	-	-
		定点当たり	-	-	-	-
咽頭結膜熱	全国	報告数	1	7	3	2
		定点当たり	0.00	0.00	0.00	0.00
	全県	報告数	-	-	-	-
		定点当たり	-	-	-	-
	県域	報告数	-	-	-	-
		定点当たり	-	-	-	-
A群溶血性レンサ球菌咽頭炎	全国	報告数	86	141	17	115
		定点当たり	0.03	0.04	0.01	0.04
	全県	報告数	6	9	1	3
		定点当たり	0.03	0.04	0.00	0.01
	県域	報告数	1	2	-	3
		定点当たり	0.01	0.03	-	0.04
感染性胃腸炎	全国	報告数	234	640	146	724
		定点当たり	0.07	0.20	0.05	0.23
	全県	報告数	11	34	8	59
		定点当たり	0.05	0.15	0.04	0.27
	県域	報告数	6	18	7	18
		定点当たり	0.08	0.24	0.09	0.24
水痘	全国	報告数	35	60	4	8
		定点当たり	0.01	0.02	0.00	0.00
	全県	報告数	7	4	-	-
		定点当たり	0.03	0.02	-	-
	県域	報告数	3	2	-	-
		定点当たり	0.04	0.03	-	-

表2 報告数・定点当たり報告数、疾病・年齢階級別
(全県及び横浜市・川崎市・相模原市を除く県域) (その2)

2021年14週(04月05日~04月11日)

*表2は、各保健福祉事務所からの最新の報告をもとに作成しているため、国の選元データである表1および表3の数値と一致しないことがあります。

小児科定点		項目	合計	~5か月	~11か月	1歳
手足口病	全国	報告数	54	-	6	18
		定点当たり	0.02	-	0.00	0.01
	全県	報告数	4	-	1	1
		定点当たり	0.02	-	0.00	0.00
	県域	報告数	1	-	-	-
		定点当たり	0.01	-	-	-
伝染性紅斑	全国	報告数	65	1	6	14
		定点当たり	0.02	0.00	0.00	0.00
	全県	報告数	9	1	1	1
		定点当たり	0.04	0.00	0.00	0.00
	県域	報告数	3	-	-	1
		定点当たり	0.04	-	-	0.01
突発性発しん	全国	報告数	1,224	17	378	655
		定点当たり	0.39	0.01	0.12	0.21
	全県	報告数	72	-	16	38
		定点当たり	0.33	-	0.07	0.17
	県域	報告数	20	-	2	11
		定点当たり	0.27	-	0.03	0.15
ヘルパンギーナ	全国	報告数	72	1	5	18
		定点当たり	0.02	0.00	0.00	0.01
	全県	報告数	-	-	-	-
		定点当たり	-	-	-	-
	県域	報告数	-	-	-	-
		定点当たり	-	-	-	-
流行性耳下腺炎	全国	報告数	122	-	1	3
		定点当たり	0.04	-	0.00	0.00
	全県	報告数	14	-	1	-
		定点当たり	0.06	-	0.00	-
	県域	報告数	4	-	-	-
		定点当たり	0.05	-	-	-

小児科定点		項目	2	3	4	5	6	7	8	9	10-14	15-19	20歳以上	
手足口病	全国	報告数	8	11	-	2	3	-	2	2	2	-	-	
		定点当たり	0.00	0.00	-	0.00	0.00	-	0.00	0.00	0.00	-	-	
	全県	報告数	-	1	-	1	-	-	-	-	-	-	-	
		定点当たり	-	0.00	-	0.00	-	-	-	-	-	-	-	
	県域	報告数	-	1	-	-	-	-	-	-	-	-	-	
		定点当たり	-	0.01	-	-	-	-	-	-	-	-	-	
伝染性紅斑	全国	報告数	10	5	8	6	3	4	4	1	2	1	-	
		定点当たり	0.00	0.00	0.00	0.00	0.00	0.00	0.00	0.00	0.00	0.00	0.00	
	全県	報告数	-	1	-	1	2	1	1	-	-	-	-	
		定点当たり	-	0.00	-	0.00	0.01	0.00	0.00	-	-	-	-	
	県域	報告数	-	1	-	-	-	1	-	-	-	-	-	
		定点当たり	-	0.01	-	-	-	0.01	-	-	-	-	-	
突発性発しん	全国	報告数	104	44	19	5	-	-	-	1	1	-	-	
		定点当たり	0.03	0.01	0.01	0.00	-	-	-	0.00	0.00	-	-	
	全県	報告数	10	5	2	1	-	-	-	-	-	-	-	
		定点当たり	0.05	0.02	0.01	0.00	-	-	-	-	-	-	-	
	県域	報告数	6	1	-	-	-	-	-	-	-	-	-	
		定点当たり	0.08	0.01	-	-	-	-	-	-	-	-	-	
ヘルパンギーナ	全国	報告数	15	11	6	5	4	1	1	1	1	-	3	
		定点当たり	0.00	0.00	0.00	0.00	0.00	0.00	0.00	0.00	0.00	0.00	-	0.00
	全県	報告数	-	-	-	-	-	-	-	-	-	-	-	-
		定点当たり	-	-	-	-	-	-	-	-	-	-	-	-
	県域	報告数	-	-	-	-	-	-	-	-	-	-	-	-
		定点当たり	-	-	-	-	-	-	-	-	-	-	-	-
流行性耳下腺炎	全国	報告数	9	10	18	19	8	9	17	9	18	1	-	
		定点当たり	0.00	0.00	0.01	0.01	0.00	0.00	0.01	0.01	0.00	0.01	0.00	
	全県	報告数	-	1	2	1	1	-	6	-	2	-	-	
		定点当たり	-	0.00	0.01	0.00	0.00	-	0.03	-	0.01	-	-	
	県域	報告数	-	1	-	1	1	-	1	-	-	-	-	
		定点当たり	-	0.01	-	0.01	0.01	-	0.01	-	-	-	-	

表2 報告数・定点当たり報告数、疾病・年齢階級別
(全県及び横浜市・川崎市・相模原市を除く県域) (その3)

2021年14週(04月05日~04月11日)

*表2は、各保健福祉事務所からの最新の報告をもとに作成しているため、国の還元データである表1および表3の数値と一致しないことがあります。

眼科定点		項目	合計	~5か月	~11か月	1歳	2	3	4	5	6	7	8
急性出血性結膜炎	全国	報告数	1	-	-	-	-	-	-	-	-	-	-
		定点当たり	0.00	-	-	-	-	-	-	-	-	-	-
	全県	報告数	-	-	-	-	-	-	-	-	-	-	-
		定点当たり	-	-	-	-	-	-	-	-	-	-	-
	県域	報告数	-	-	-	-	-	-	-	-	-	-	-
		定点当たり	-	-	-	-	-	-	-	-	-	-	-
流行性角結膜炎	全国	報告数	135	-	-	-	2	3	1	1	1	2	2
		定点当たり	0.19	-	-	-	0.00	0.00	0.00	0.00	0.00	0.00	0.00
	全県	報告数	19	-	-	-	-	-	-	-	-	-	-
		定点当たり	0.37	-	-	-	-	-	-	-	-	-	-
	県域	報告数	9	-	-	-	-	-	-	-	-	-	-
		定点当たり	0.53	-	-	-	-	-	-	-	-	-	-

基幹定点(週報)		項目	合計	0歳	1-4	5-9	10-14	15-19	20-24	25-29	30-34	35-39	40-44	
細菌性髄膜炎	全国	報告数	8	2	-	-	-	-	-	-	-	-	1	
		定点当たり	0.02	0.00	-	-	-	-	-	-	-	-	-	0.00
	全県	報告数	-	-	-	-	-	-	-	-	-	-	-	-
		定点当たり	-	-	-	-	-	-	-	-	-	-	-	-
	県域	報告数	-	-	-	-	-	-	-	-	-	-	-	-
		定点当たり	-	-	-	-	-	-	-	-	-	-	-	-
無菌性髄膜炎	全国	報告数	9	-	1	-	-	2	-	-	-	-	-	
		定点当たり	0.02	-	0.00	-	-	0.00	-	-	-	-	-	-
	全県	報告数	-	-	-	-	-	-	-	-	-	-	-	
		定点当たり	-	-	-	-	-	-	-	-	-	-	-	
	県域	報告数	-	-	-	-	-	-	-	-	-	-	-	
		定点当たり	-	-	-	-	-	-	-	-	-	-	-	
マイコプラズマ肺炎	全国	報告数	7	-	1	-	2	2	-	1	-	-	-	
		定点当たり	0.01	-	0.00	-	0.00	0.00	-	0.00	-	-	-	
	全県	報告数	-	-	-	-	-	-	-	-	-	-	-	
		定点当たり	-	-	-	-	-	-	-	-	-	-	-	
	県域	報告数	-	-	-	-	-	-	-	-	-	-	-	
		定点当たり	-	-	-	-	-	-	-	-	-	-	-	
クラミジア肺炎(オウム病を除く)	全国	報告数	1	-	-	-	-	-	-	-	-	-	-	
		定点当たり	0.00	-	-	-	-	-	-	-	-	-	-	
	全県	報告数	-	-	-	-	-	-	-	-	-	-	-	
		定点当たり	-	-	-	-	-	-	-	-	-	-	-	
	県域	報告数	-	-	-	-	-	-	-	-	-	-	-	
		定点当たり	-	-	-	-	-	-	-	-	-	-	-	
感染性胃腸炎(ロタウイルス)	全国	報告数	-	-	-	-	-	-	-	-	-	-	-	
		定点当たり	-	-	-	-	-	-	-	-	-	-	-	
	全県	報告数	-	-	-	-	-	-	-	-	-	-	-	
		定点当たり	-	-	-	-	-	-	-	-	-	-	-	
	県域	報告数	-	-	-	-	-	-	-	-	-	-	-	
		定点当たり	-	-	-	-	-	-	-	-	-	-	-	

眼科定点		項目	9	10-14	15-19	20-29	30-39	40-49	50-59	60-69	70歳以上
急性出血性結膜炎	全国	報告数	-	-	-	-	1	-	-	-	-
		定点当たり	-	-	-	-	0.00	-	-	-	-
	全県	報告数	-	-	-	-	-	-	-	-	-
		定点当たり	-	-	-	-	-	-	-	-	-
	県域	報告数	-	-	-	-	-	-	-	-	-
		定点当たり	-	-	-	-	-	-	-	-	-
流行性角結膜炎	全国	報告数	1	5	3	33	21	21	16	12	11
		定点当たり	0.00	0.01	0.00	0.05	0.03	0.03	0.02	0.02	0.02
	全県	報告数	-	-	1	6	2	-	3	2	5
		定点当たり	-	-	0.02	0.12	0.04	-	0.06	0.04	0.10
	県域	報告数	-	-	1	2	1	-	2	-	3
		定点当たり	-	-	0.06	0.12	0.06	-	0.12	-	0.18

基幹定点(週報)		項目	45-49	50-54	55-59	60-64	65-69	70歳以上
細菌性髄膜炎	全国	報告数	-	-	1	1	-	3
		定点当たり	-	-	0.00	0.00	-	0.01
	全県	報告数	-	-	-	-	-	-
		定点当たり	-	-	-	-	-	-
	県域	報告数	-	-	-	-	-	-
		定点当たり	-	-	-	-	-	-
無菌性髄膜炎	全国	報告数	-	-	-	-	1	5
		定点当たり	-	-	-	-	0.00	0.01
	全県	報告数	-	-	-	-	-	-
		定点当たり	-	-	-	-	-	-
	県域	報告数	-	-	-	-	-	-
		定点当たり	-	-	-	-	-	-
マイコプラズマ肺炎	全国	報告数	-	-	-	-	-	1
		定点当たり	-	-	-	-	-	0.00
	全県	報告数	-	-	-	-	-	-
		定点当たり	-	-	-	-	-	-
	県域	報告数	-	-	-	-	-	-
		定点当たり	-	-	-	-	-	-
クラミジア肺炎(オウム病を除く)	全国	報告数	-	-	-	-	-	1
		定点当たり	-	-	-	-	-	0.00
	全県	報告数	-	-	-	-	-	-
		定点当たり	-	-	-	-	-	-
	県域	報告数	-	-	-	-	-	-
		定点当たり	-	-	-	-	-	-
感染性胃腸炎(ロタウイルス)	全国	報告数	-	-	-	-	-	-
		定点当たり	-	-	-	-	-	-
	全県	報告数	-	-	-	-	-	-
		定点当たり	-	-	-	-	-	-
	県域	報告数	-	-	-	-	-	-
		定点当たり	-	-	-	-	-	-

表3 5週前～今週の推移 (その1)
 (全県及び横浜市・川崎市・相模原市を除く県域)

2021年14週(04月05日～04月11日)

疾病名	項目		5週前	4週前	3週前	2週前	1週前	今週
			09週	10週	11週	12週	13週	14週
			(03月01日 ～03月07 日)	(03月08日 ～03月14 日)	(03月15日 ～03月21 日)	(03月22日 ～03月28 日)	(03月29日 ～04月04 日)	(04月05日 ～04月11 日)
インフルエンザ (高病原性鳥インフルエンザを除く)	全県	報告数	1	1	1	-	1	2
		定点当たり	0.00	0.00	0.00	-	0.00	0.01
	県域	報告数	-	-	-	-	-	1
		定点当たり	-	-	-	-	-	0.01
RSウイルス 感染症	全県	報告数	2	4	7	7	23	15
		定点当たり	0.01	0.02	0.03	0.03	0.10	0.07
	県域	報告数	-	-	4	3	4	4
		定点当たり	-	-	0.05	0.04	0.05	0.05
咽頭結膜熱	全県	報告数	13	8	17	5	9	7
		定点当たり	0.06	0.04	0.08	0.02	0.04	0.03
	県域	報告数	9	3	7	3	1	3
		定点当たり	0.12	0.04	0.09	0.04	0.01	0.04
A群溶血性レンサ球菌咽頭炎	全県	報告数	103	103	109	107	74	71
		定点当たり	0.45	0.47	0.50	0.49	0.33	0.32
	県域	報告数	22	20	18	20	15	13
		定点当たり	0.30	0.27	0.24	0.27	0.20	0.18
感染性胃腸炎	全県	報告数	421	424	383	388	382	362
		定点当たり	1.85	1.92	1.75	1.76	1.72	1.65
	県域	報告数	115	134	124	117	106	130
		定点当たり	1.55	1.81	1.68	1.58	1.43	1.76
水痘	全県	報告数	25	22	28	28	29	30
		定点当たり	0.11	0.10	0.13	0.13	0.13	0.14
	県域	報告数	6	8	5	9	5	9
		定点当たり	0.08	0.11	0.07	0.12	0.07	0.12
手足口病	全県	報告数	3	3	2	3	-	4
		定点当たり	0.01	0.01	0.01	0.01	-	0.02
	県域	報告数	-	2	-	2	-	1
		定点当たり	-	0.03	-	0.03	-	0.01
伝染性紅斑	全県	報告数	7	5	5	3	6	9
		定点当たり	0.03	0.02	0.02	0.01	0.03	0.04
	県域	報告数	3	-	2	2	1	3
		定点当たり	0.04	-	0.03	0.03	0.01	0.04
突発性発しん	全県	報告数	75	79	74	71	85	72
		定点当たり	0.33	0.36	0.34	0.32	0.38	0.33
	県域	報告数	23	17	21	21	34	20
		定点当たり	0.31	0.23	0.28	0.28	0.46	0.27

表3 5週前～今週の推移 (その2)
 (全県及び横浜市・川崎市・相模原市を除く県域)

2021年14週(04月05日～04月11日)

疾病名	項目		5週前	4週前	3週前	2週前	1週前	今週
			09週	10週	11週	12週	13週	14週
			(03月01日 ～03月07 日)	(03月08日 ～03月14 日)	(03月15日 ～03月21 日)	(03月22日 ～03月28 日)	(03月29日 ～04月04 日)	(04月05日 ～04月11 日)
ヘルパンギーナ	全県	報告数	5	3	1	-	2	-
		定点当たり	0.02	0.01	0.00	-	0.01	-
	県域	報告数	1	2	1	-	1	-
		定点当たり	0.01	0.03	0.01	-	0.01	-
流行性耳下腺炎	全県	報告数	9	14	9	8	9	14
		定点当たり	0.04	0.06	0.04	0.04	0.04	0.06
	県域	報告数	2	5	1	-	1	4
		定点当たり	0.03	0.07	0.01	-	0.01	0.05
急性出血性結膜炎	全県	報告数	-	1	-	-	-	-
		定点当たり	-	0.02	-	-	-	-
	県域	報告数	-	1	-	-	-	-
		定点当たり	-	0.06	-	-	-	-
流行性角結膜炎	全県	報告数	5	21	22	14	11	19
		定点当たり	0.10	0.42	0.45	0.29	0.23	0.37
	県域	報告数	3	7	6	4	2	9
		定点当たり	0.18	0.41	0.35	0.24	0.12	0.53
細菌性髄膜炎	全県	報告数	-	-	-	-	-	-
		定点当たり	-	-	-	-	-	-
	県域	報告数	-	-	-	-	-	-
		定点当たり	-	-	-	-	-	-
無菌性髄膜炎	全県	報告数	-	-	1	1	-	-
		定点当たり	-	-	0.09	0.09	-	-
	県域	報告数	-	-	-	-	-	-
		定点当たり	-	-	-	-	-	-
マイコプラズマ肺炎	全県	報告数	-	-	1	-	1	-
		定点当たり	-	-	0.09	-	0.10	-
	県域	報告数	-	-	1	-	1	-
		定点当たり	-	-	0.20	-	0.20	-
クラミジア肺炎 (オウム病を除く)	全県	報告数	-	-	-	-	-	-
		定点当たり	-	-	-	-	-	-
	県域	報告数	-	-	-	-	-	-
		定点当たり	-	-	-	-	-	-
感染性胃腸炎 (ロタウイルス)	全県	報告数	-	1	-	-	-	-
		定点当たり	-	0.09	-	-	-	-
	県域	報告数	-	-	-	-	-	-
		定点当たり	-	-	-	-	-	-