



## 今週の注目感染症

～ボツリヌス症～ ボツリヌス症は、ボツリヌス菌という細菌が作るボツリヌス毒素によって起きる病気です。この毒素の働きで麻痺（まひ）症状などが引き起こされます。人のボツリヌス症は、食品由来、乳児、創傷でのボツリヌス症、吸入によるボツリヌス症、その他のタイプの中毒などがあります。食品由来のボツリヌス症では、辛子レンコン、ハヤシライス等の具材等の真空パック詰食品による食中毒事例が報告されています。パック詰食品等を購入保管する際には、冷蔵が必要なのか、常温保存ができるのか、よく表示を確認する必要があります。また、1歳未満の赤ちゃんがハチミツを食べることによって乳児ボツリヌス症にかかることがあります。ボツリヌス菌の芽胞は熱に強いので、通常加熱や調理では死にません。1歳未満の赤ちゃんにハチミツやハチミツ入りの飲料・お菓子などの食品は与えないようにしましょう。

～新型コロナウイルス感染症～ 今週の報告数は830例\*となり、前週722例\*から増加しています。神奈川県では、4月21日までを「リバウンド防止期間」とし、外出自粛や営業時間の短縮などの要請を継続しています。引き続き、3密（密集、密接、密閉）の回避、マスク着用、手指衛生（手洗い、アルコール消毒）などを心がけ、感染拡大を防ぎましょう。

\*HER-SYSに登録されたデータの報告日をもとに集計しているため、神奈川県公表の数値とは異なる場合があります

## 今週の全数把握対象疾患

(当該週の国による集計及び各保健福祉事務所からの報告をもとに期日を決めて集計しているため、集計数が前後することがあります。)

分類	対象疾患	内訳				神奈川県 (今週)	神奈川県 (2021年累計)
		県域	横浜市	川崎市	相模原市		
二類	結核		5	1	1	7	257
三類	腸管出血性大腸菌感染症		1			1	7
四類	ボツリヌス症			1		1	1
	レジオネラ症	1	1			2	19
五類	ウイルス性肝炎		1			1	3
	後天性免疫不全症候群	1				1	14
	侵襲性肺炎球菌感染症	1	1		1	3	17
	梅毒		2	1		3	59

## 全数把握対象疾患情報

- ・結核7例：年齢群は20歳代1例、30歳代1例、40歳代1例、50歳代1例、60歳代1例、90歳代2例、病型は肺結核3例、リンパ節結核1例、結核性胸膜炎1例、結核性腱鞘膜炎1例、無症状病原体保有者1例
- ・腸管出血性大腸菌感染症1例：年齢群は60歳代、血清群・毒素型はO157VT1VT2、感染経路は経口感染、感染地域は不明
- ・ボツリヌス症1例：年齢群は10歳未満、推定感染経路は不明、推定感染地域は神奈川県
- ・レジオネラ症2例：年齢群は80歳代1例、100歳代1例、病型は肺炎型2例、推定感染経路は不明2例、推定感染地域は東京都1例、不明1例
- ・ウイルス性肝炎1例：年齢群は20歳代、病型はB型肝炎、推定感染経路は性的接触、推定感染地域は神奈川県、ワクチン接種は接種なし
- ・後天性免疫不全症候群1例：年齢群は50歳代、推定感染経路は性的接触、推定感染地域は国内
- ・侵襲性肺炎球菌感染症3例：年齢群は70歳代3例、推定感染経路は飛沫1例、不明2例、推定感染地域は神奈川県2例、不明1例、ワクチン接種歴は不明3例
- ・梅毒3例：年齢群は20歳代2例、50歳代1例、病型は早期顕症梅毒Ⅱ期2例、無症状病原体保有者1例、推定感染経路は性的接触2例、不明1例、推定感染地域は神奈川県2例、都道府県不明1例

## 新型インフルエンザ等感染症

- ・新型コロナウイルス感染症 830例（HER-SYSに登録されたデータの報告日をもとに集計しているため、神奈川県公表の数値とは異なる場合があります）

## 今週の定点把握対象疾患

- ・今週は、定点当たり報告数が注意報・警報レベルを超える疾患はありませんでした。

## 神奈川県感染症情報センター

神奈川県衛生研究所 企画情報部 衛生情報課

TEL:0467-83-4400(代表)

FAX:0467-89-5211(企画情報部)

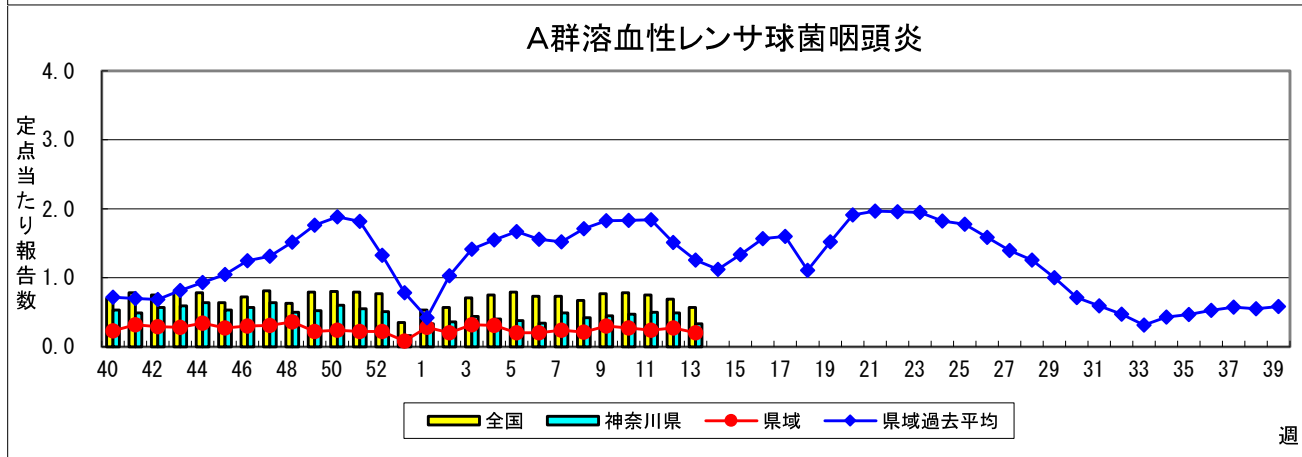
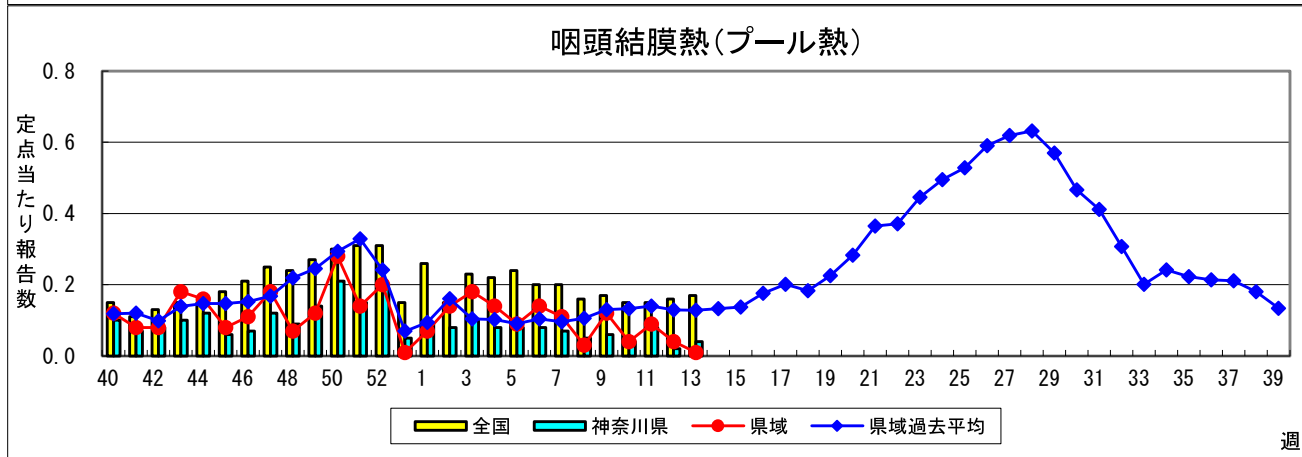
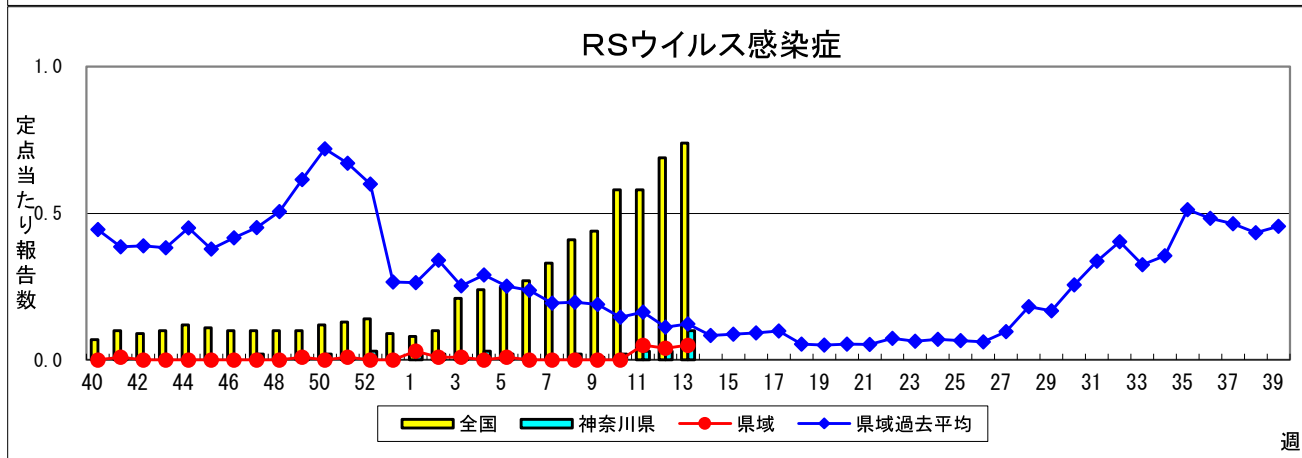
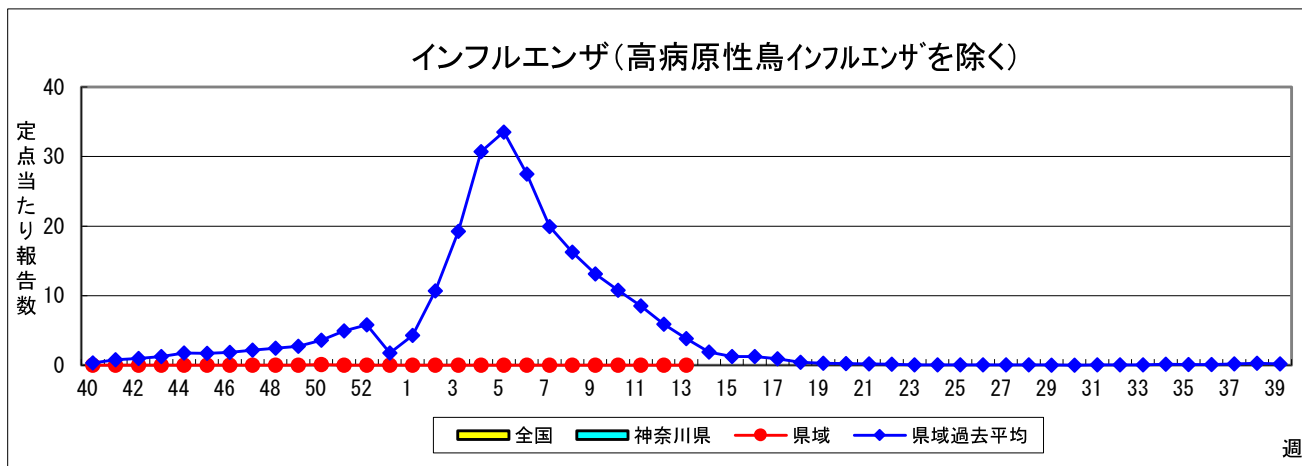
感染症発生動向調査事業は「感染症の予防及び感染症の患者に対する医療に関する法律」によって行われています。

\*県域とは、神奈川県内の市町村のうち横浜市、川崎市、相模原市を除いた地域です

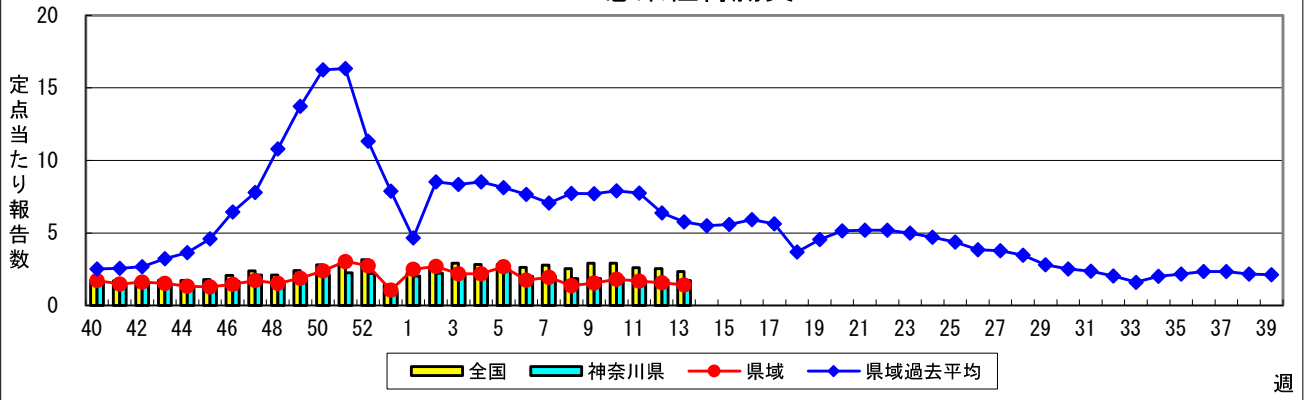
# 感染症発生動向調査: 週報対象疾患の時系列グラフ

※疾患名の括弧書きは、一般名称であり、正式名称ではありません。 2021年13週

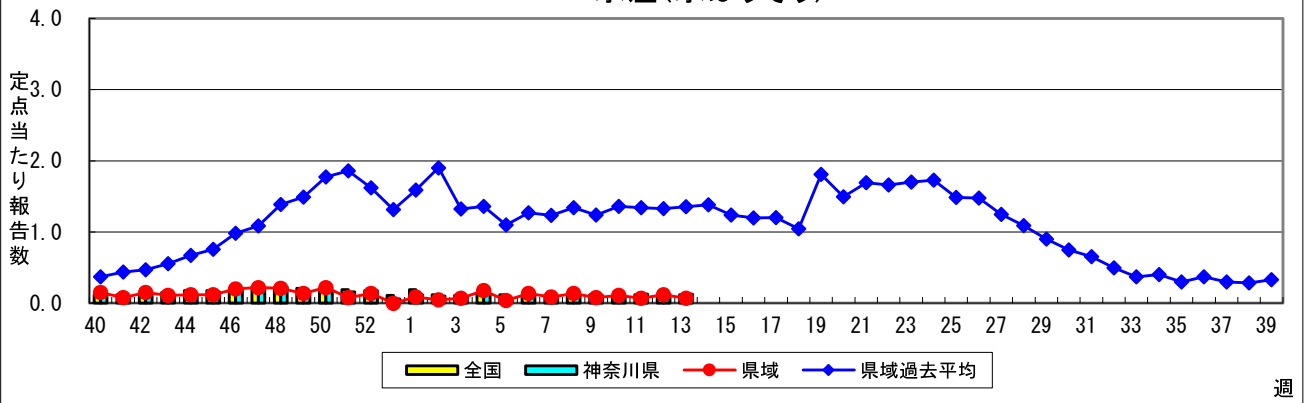
※神奈川県&県域(横浜市・川崎市・相模原市を除く)のデータです。(03月29日~04月04日)



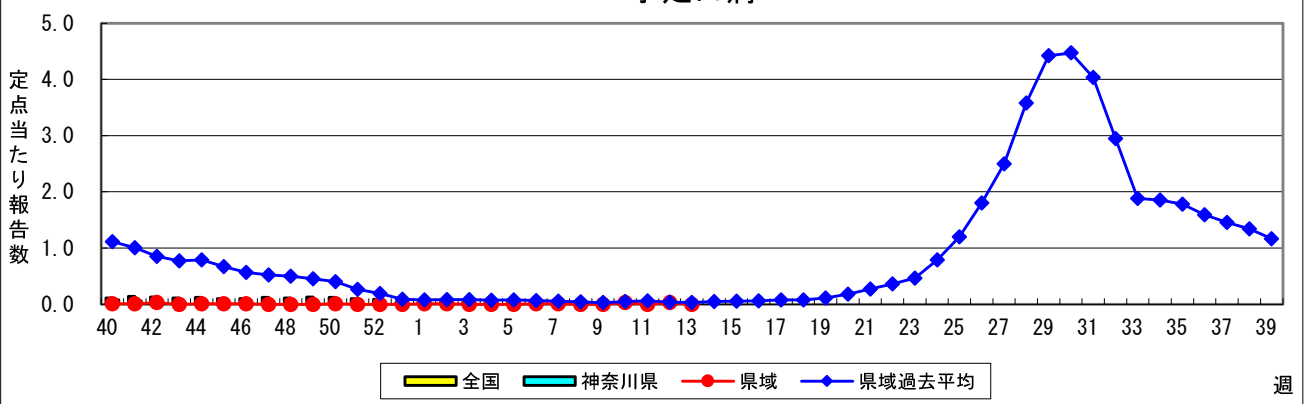
### 感染性胃腸炎



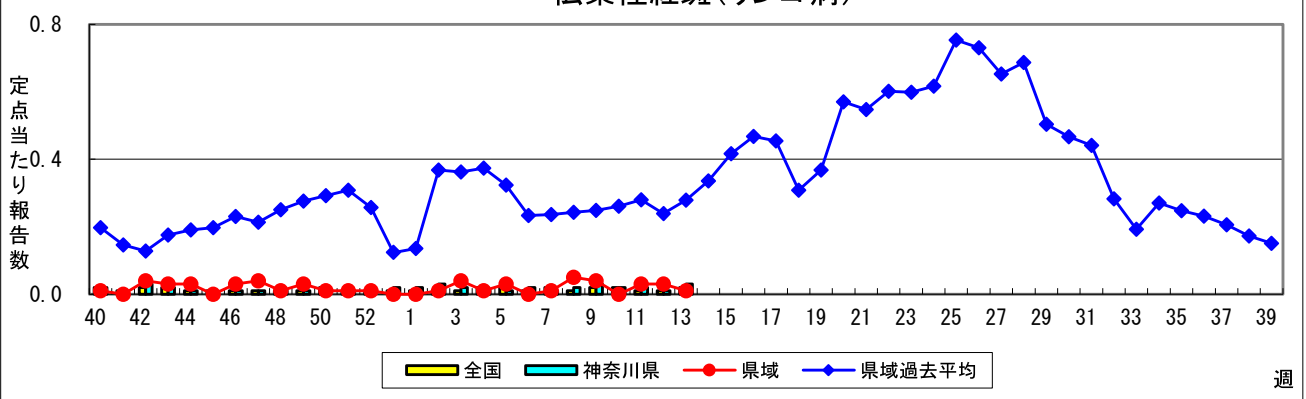
### 水痘(水ぼうそう)



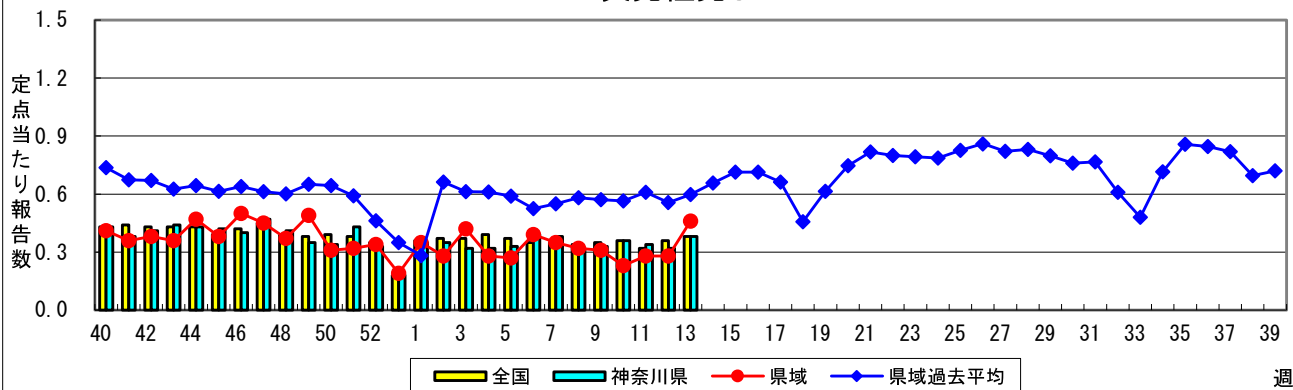
### 手足口病



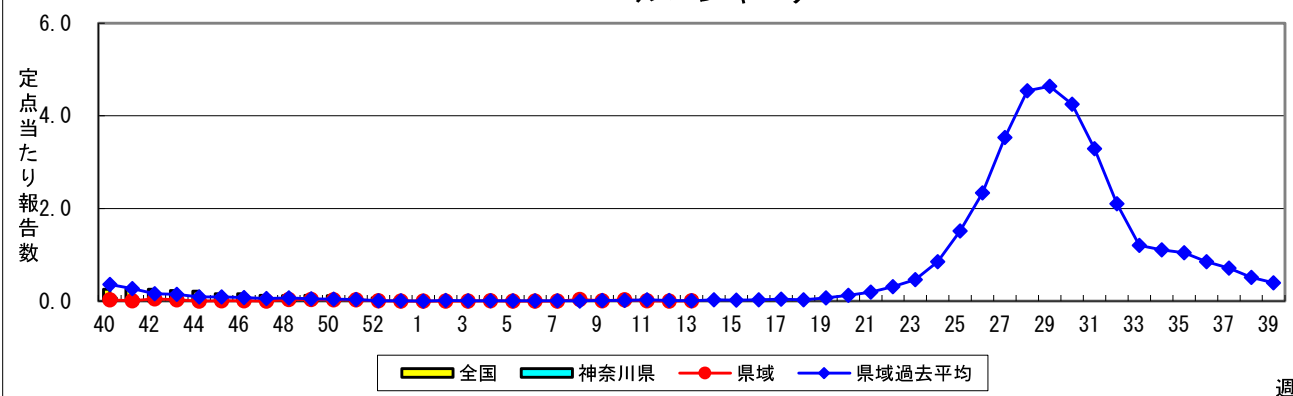
### 伝染性紅斑(リンゴ病)



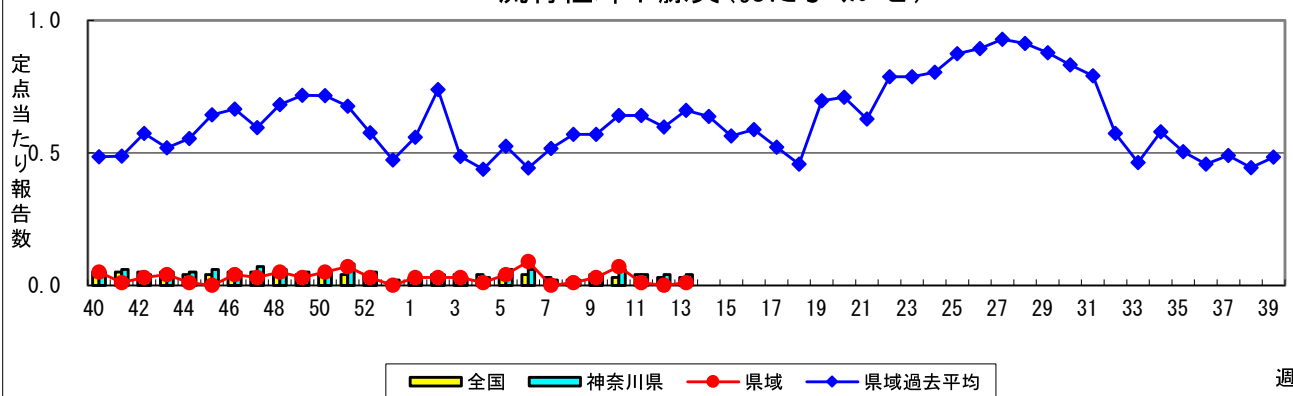
### 突発性発しん



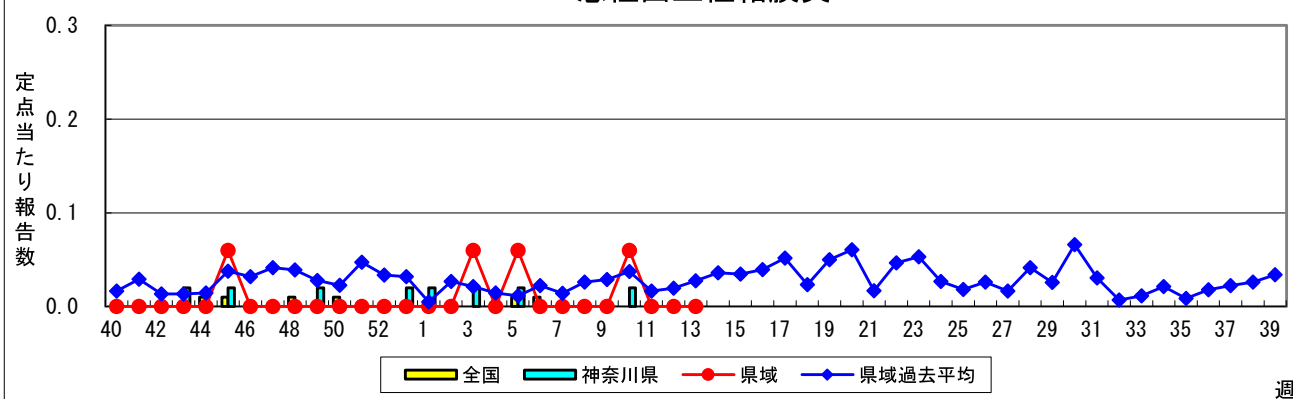
### ヘルパンギーナ



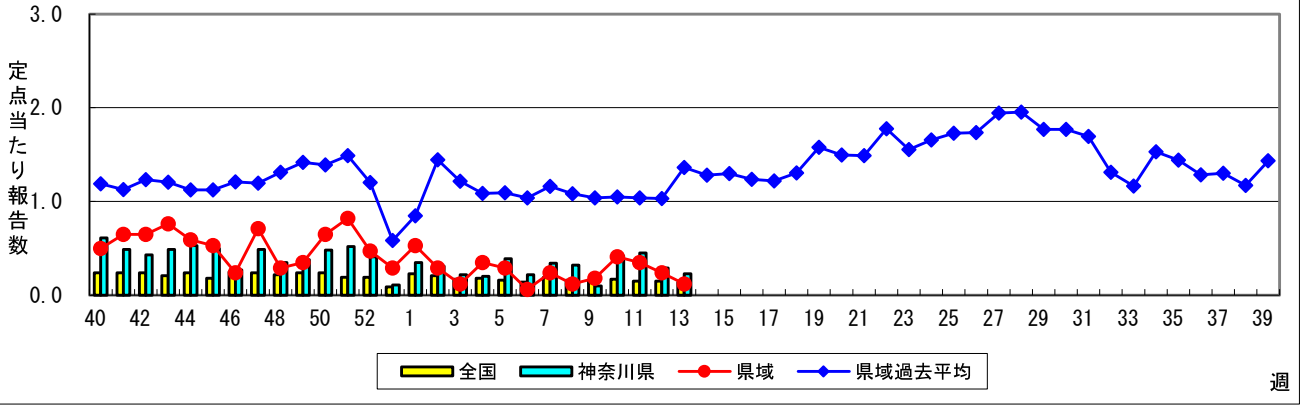
### 流行性耳下腺炎(おたふくかぜ)



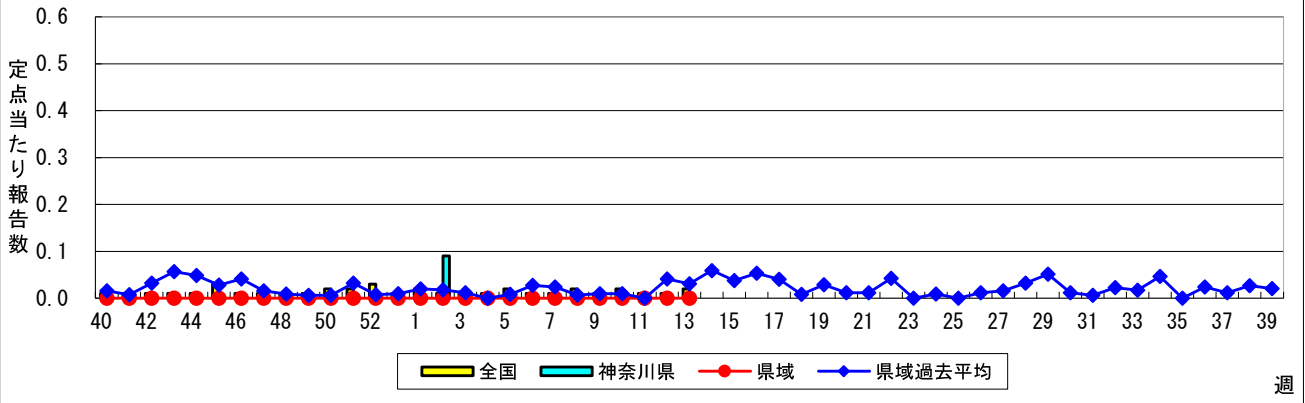
### 急性出血性結膜炎



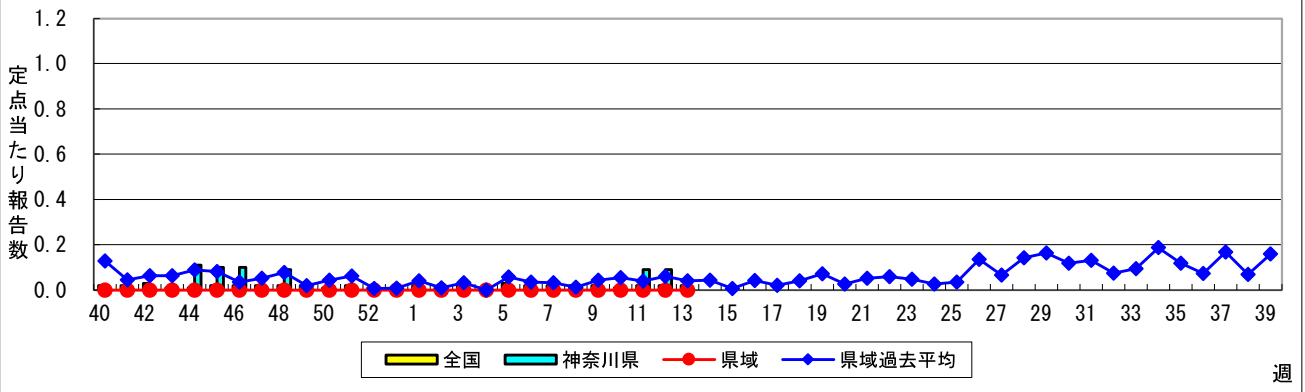
### 流行性角結膜炎



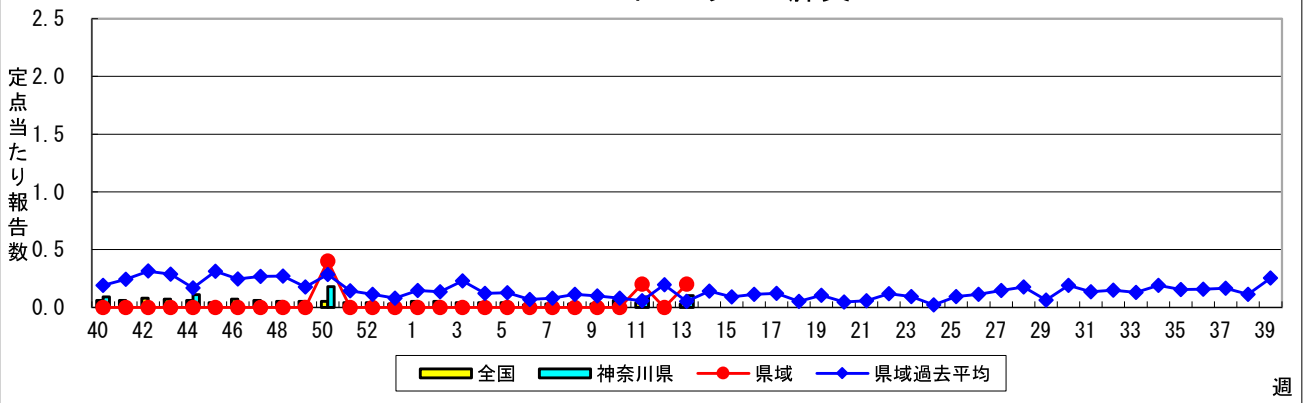
### 細菌性髄膜炎



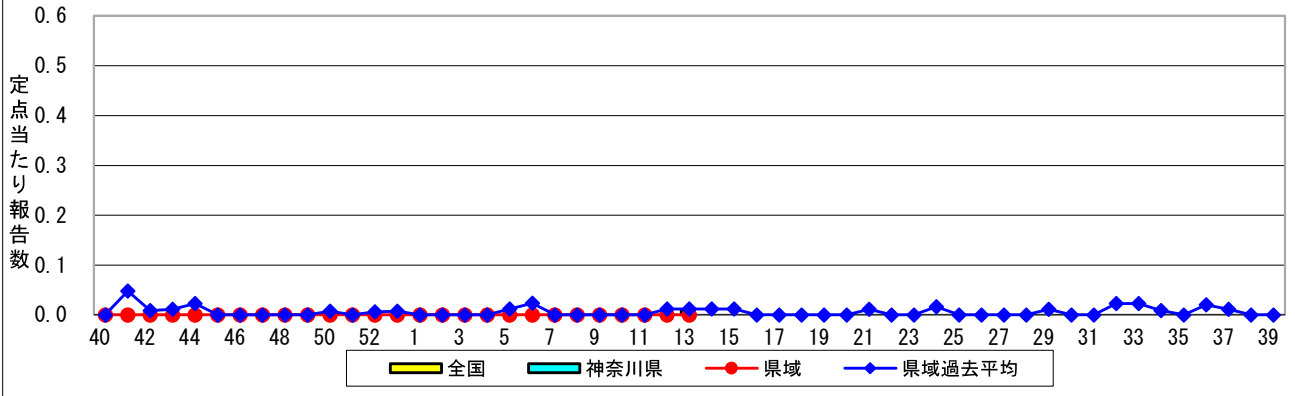
### 無菌性髄膜炎



### マイコプラズマ肺炎



### クラミジア肺炎(オウム病を除く)



### 感染性胃腸炎(ロタウイルス)

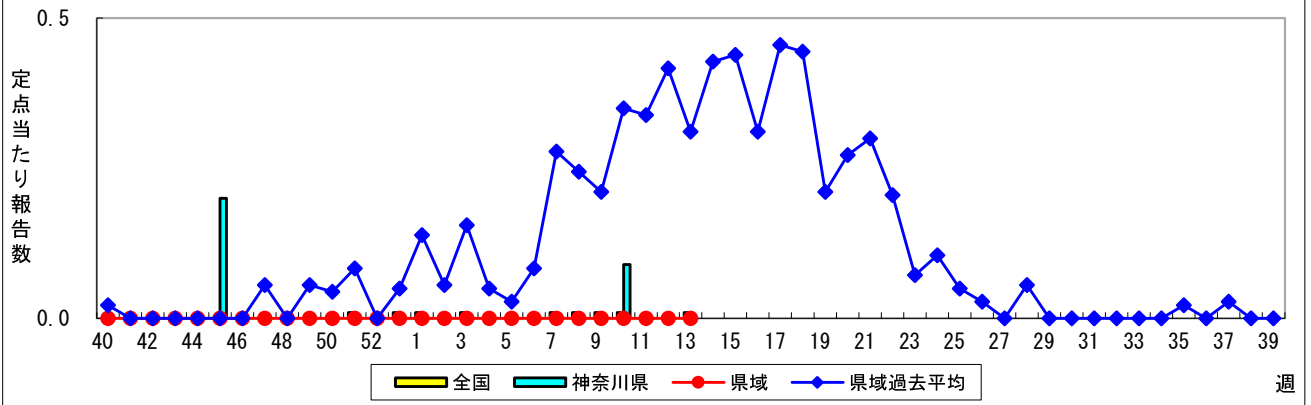


表1 報告数・定点当たり報告数 疾病、政令市・保健所別 (その1)

2021年13週(03月29日~04月04日)

神奈川県	インフルエンザ (高病原性鳥インフルエンザを 除く)		RSウイルス感染症		咽頭結膜熱		A群溶血性レンサ球菌 咽頭炎		感染性胃腸炎	
	報告数	定点当たり	報告数	定点当たり	報告数	定点当たり	報告数	定点当たり	報告数	定点当たり
全県	1	0.00	23	0.10	9	0.04	74	0.33	382	1.72
横浜市	-	-	10	0.12	5	0.06	26	0.31	115	1.37
川崎市	-	-	9	0.25	1	0.03	13	0.36	66	1.83
相模原市	1	0.03	-	-	2	0.07	20	0.71	95	3.39
県域 <small>(横浜市、川崎市、相模原市を除く)</small>	-	-	4	0.05	1	0.01	15	0.20	106	1.43
横須賀市	-	-	1	0.11	-	-	1	0.11	8	0.89
藤沢市	-	-	-	-	-	-	1	0.10	21	2.10
茅ヶ崎市	-	-	-	-	-	-	1	0.14	9	1.29
平塚	-	-	-	-	-	-	3	0.43	17	2.43
平塚 秦野センター	-	-	-	-	-	-	-	-	4	0.67
鎌倉	-	-	-	-	-	-	-	-	9	1.50
鎌倉 三崎センター	-	-	-	-	1	0.50	-	-	1	0.50
小田原	-	-	3	0.50	-	-	2	0.33	11	1.83
小田原 足柄上センター	-	-	-	-	-	-	-	-	-	-
厚木	-	-	-	-	-	-	2	0.18	20	1.82
厚木 大和センター	-	-	-	-	-	-	5	0.71	6	0.86

神奈川県	水痘		手足口病		伝染性紅斑		突発性発しん	
	報告数	定点当たり	報告数	定点当たり	報告数	定点当たり	報告数	定点当たり
全県	29	0.13	-	-	6	0.03	85	0.38
横浜市	15	0.18	-	-	3	0.04	30	0.36
川崎市	4	0.11	-	-	-	-	14	0.39
相模原市	5	0.18	-	-	2	0.07	7	0.25
県域 <small>(横浜市、川崎市、相模原市を除く)</small>	5	0.07	-	-	1	0.01	34	0.46
横須賀市	2	0.22	-	-	-	-	4	0.44
藤沢市	-	-	-	-	-	-	5	0.50
茅ヶ崎市	-	-	-	-	-	-	2	0.29
平塚	-	-	-	-	1	0.14	7	1.00
平塚 秦野センター	-	-	-	-	-	-	4	0.67
鎌倉	-	-	-	-	-	-	3	0.50
鎌倉 三崎センター	-	-	-	-	-	-	-	-
小田原	-	-	-	-	-	-	3	0.50
小田原 足柄上センター	-	-	-	-	-	-	-	-
厚木	2	0.18	-	-	-	-	4	0.36
厚木 大和センター	1	0.14	-	-	-	-	2	0.29

神奈川県	ヘルパンギーナ		流行性耳下腺炎		急性出血性結膜炎		流行性角結膜炎		細菌性髄膜炎	
	報告数	定点当たり	報告数	定点当たり	報告数	定点当たり	報告数	定点当たり	報告数	定点当たり
全県	2	0.01	9	0.04	-	-	11	0.23	-	-
横浜市	-	-	7	0.08	-	-	3	0.16	-	-
川崎市	1	0.03	1	0.03	-	-	3	0.33	-	-
相模原市	-	-	-	-	-	-	3	1.00	-	-
県域 <small>(横浜市、川崎市、相模原市を除く)</small>	1	0.01	1	0.01	-	-	2	0.12	-	-
横須賀市	-	-	-	-	-	-	1	0.50	-	-
藤沢市	1	0.10	-	-	-	-	-	-	-	-
茅ヶ崎市	-	-	1	0.14	-	-	-	-	...	...
平塚	-	-	-	-	-	-	-	-	-	-
平塚 秦野センター	-	-	-	-	-	-	-	-	...	...
鎌倉	-	-	-	-	-	-	-	-	...	...
鎌倉 三崎センター	-	-	-	-	...	...	...	...	...	...
小田原	-	-	-	-	-	-	-	-	...	...
小田原 足柄上センター	-	-	-	-	...	...	...	...	-	-
厚木	-	-	-	-	-	-	1	0.33	-	-
厚木 大和センター	-	-	-	-	-	-	-	-	...	...





表2 報告数・定点当たり報告数、疾病・年齢階級別  
(全県及び横浜市・川崎市・相模原市を除く県域) (その1)

2021年13週(03月29日~04月04日)

\*表2は、各保健福祉事務所からの最新の報告をもとに作成しているため、国の還元データである表1および表3の数値と一致しないことがあります。

インフルエンザ定点	項目	合計	~5か月	~11か月	1歳	2	3	4	5	6	7	8
インフルエンザ (高病原性鳥インフルエンザを除く)	全国	報告数	24	-	1	1	3	-	1	1	-	-
		定点当たり	0.00	-	0.00	0.00	0.00	-	0.00	0.00	-	-
	全県	報告数	1	-	-	-	-	-	-	-	-	-
		定点当たり	0.00	-	-	-	-	-	-	-	-	-
	県域	報告数	-	-	-	-	-	-	-	-	-	-
		定点当たり	-	-	-	-	-	-	-	-	-	-

小児科定点	項目	合計	~5か月	~11か月	1歳	2	3	4	5	6	7	8	
RSウイルス 感染症	全国	報告数	2,337	176	249	804	626	324	88	50	15	2	1
		定点当たり	0.74	0.06	0.08	0.26	0.20	0.10	0.03	0.02	0.00	0.00	0.00
	全県	報告数	23	1	3	12	6	1	-	-	-	-	-
		定点当たり	0.10	0.00	0.01	0.05	0.03	0.00	-	-	-	-	-
	県域	報告数	4	-	-	3	1	-	-	-	-	-	-
		定点当たり	0.05	-	-	0.04	0.01	-	-	-	-	-	-
咽頭結膜熱	全国	報告数	521	2	27	242	114	45	31	13	7	5	3
		定点当たり	0.17	0.00	0.01	0.08	0.04	0.01	0.01	0.00	0.00	0.00	0.00
	全県	報告数	9	-	-	6	1	1	-	-	-	-	-
		定点当たり	0.04	-	-	0.03	0.00	0.00	-	-	-	-	-
	県域	報告数	1	-	-	-	-	1	-	-	-	-	-
		定点当たり	0.01	-	-	-	-	0.01	-	-	-	-	-
A群溶血性レンサ球菌咽頭炎	全国	報告数	1,782	-	9	133	196	217	246	175	170	143	107
		定点当たり	0.57	-	0.00	0.04	0.06	0.07	0.08	0.06	0.05	0.05	0.03
	全県	報告数	74	-	-	-	7	9	8	3	5	9	3
		定点当たり	0.33	-	-	-	0.03	0.04	0.04	0.01	0.02	0.04	0.01
	県域	報告数	15	-	-	-	2	4	3	-	-	2	-
		定点当たり	0.20	-	-	-	0.03	0.05	0.04	-	-	0.03	-
感染性胃腸炎	全国	報告数	7,364	69	362	1,114	982	778	682	556	444	341	304
		定点当たり	2.34	0.02	0.12	0.35	0.31	0.25	0.22	0.18	0.14	0.11	0.10
	全県	報告数	382	1	18	41	42	38	41	28	27	16	26
		定点当たり	1.72	0.00	0.08	0.18	0.19	0.17	0.18	0.13	0.12	0.07	0.12
	県域	報告数	106	1	8	12	9	9	10	5	6	6	8
		定点当たり	1.43	0.01	0.11	0.16	0.12	0.12	0.14	0.07	0.08	0.08	0.11
水痘	全国	報告数	371	3	11	28	24	23	24	44	44	39	30
		定点当たり	0.12	0.00	0.00	0.01	0.01	0.01	0.01	0.01	0.01	0.01	0.01
	全県	報告数	29	-	2	3	1	1	4	3	3	6	2
		定点当たり	0.13	-	0.01	0.01	0.00	0.00	0.02	0.01	0.01	0.03	0.01
	県域	報告数	5	-	-	-	-	-	-	-	1	1	1
		定点当たり	0.07	-	-	-	-	-	-	-	0.01	0.01	0.01

インフルエンザ定点	項目	9	10-14	15-19	20-29	30-39	40-49	50-59	60-69	70-79	80歳以上	
インフルエンザ (高病原性鳥インフルエンザを除く)	全国	報告数	1	2	1	1	5	1	2	2	1	1
		定点当たり	0.00	0.00	0.00	0.00	0.00	0.00	0.00	0.00	0.00	0.00
	全県	報告数	1	-	-	-	-	-	-	-	-	-
		定点当たり	0.00	-	-	-	-	-	-	-	-	-
	県域	報告数	-	-	-	-	-	-	-	-	-	-
		定点当たり	-	-	-	-	-	-	-	-	-	-

小児科定点	項目	9	10-14	15-19	20歳以上	
RSウイルス 感染症	全国	報告数	1	-	-	1
		定点当たり	0.00	-	-	0.00
	全県	報告数	-	-	-	-
		定点当たり	-	-	-	-
	県域	報告数	-	-	-	-
		定点当たり	-	-	-	-
咽頭結膜熱	全国	報告数	1	5	4	22
		定点当たり	0.00	0.00	0.00	0.01
	全県	報告数	-	1	-	-
		定点当たり	-	0.00	-	-
	県域	報告数	-	-	-	-
		定点当たり	-	-	-	-
A群溶血性レンサ球菌咽頭炎	全国	報告数	78	162	21	125
		定点当たり	0.02	0.05	0.01	0.04
	全県	報告数	7	11	2	10
		定点当たり	0.03	0.05	0.01	0.05
	県域	報告数	-	1	1	2
		定点当たり	-	0.01	0.01	0.03
感染性胃腸炎	全国	報告数	253	587	143	749
		定点当たり	0.08	0.19	0.05	0.24
	全県	報告数	18	31	5	50
		定点当たり	0.08	0.14	0.02	0.23
	県域	報告数	8	10	2	12
		定点当たり	0.11	0.14	0.03	0.16
水痘	全国	報告数	30	63	6	2
		定点当たり	0.01	0.02	0.00	0.00
	全県	報告数	1	3	-	-
		定点当たり	0.00	0.01	-	-
	県域	報告数	1	1	-	-
		定点当たり	0.01	0.01	-	-



表2 報告数・定点当たり報告数、疾病・年齢階級別  
(全県及び横浜市・川崎市・相模原市を除く県域) (その3)

2021年13週(03月29日~04月04日)

\*表2は、各保健福祉事務所からの最新の報告をもとに作成しているため、国の還元データである表1および表3の数値と一致しないことがあります。

眼科定点		項目	合計	~5か月	~11か月	1歳	2	3	4	5	6	7	8
急性出血性結膜炎	全国	報告数	-	-	-	-	-	-	-	-	-	-	-
		定点当たり	-	-	-	-	-	-	-	-	-	-	-
	全県	報告数	-	-	-	-	-	-	-	-	-	-	-
		定点当たり	-	-	-	-	-	-	-	-	-	-	-
	県域	報告数	-	-	-	-	-	-	-	-	-	-	-
		定点当たり	-	-	-	-	-	-	-	-	-	-	-
流行性角結膜炎	全国	報告数	94	-	1	1	1	1	-	3	-	-	-
		定点当たり	0.14	-	0.00	0.00	0.00	0.00	-	0.00	-	-	-
	全県	報告数	11	-	-	1	-	-	-	-	-	-	-
		定点当たり	0.23	-	-	0.02	-	-	-	-	-	-	-
	県域	報告数	2	-	-	-	-	-	-	-	-	-	-
		定点当たり	0.12	-	-	-	-	-	-	-	-	-	-

基幹定点(週報)		項目	合計	0歳	1-4	5-9	10-14	15-19	20-24	25-29	30-34	35-39	40-44
細菌性髄膜炎	全国	報告数	8	2	-	-	-	-	-	-	-	-	-
		定点当たり	0.02	0.00	-	-	-	-	-	-	-	-	-
	全県	報告数	-	-	-	-	-	-	-	-	-	-	-
		定点当たり	-	-	-	-	-	-	-	-	-	-	-
	県域	報告数	-	-	-	-	-	-	-	-	-	-	-
		定点当たり	-	-	-	-	-	-	-	-	-	-	-
無菌性髄膜炎	全国	報告数	11	-	-	-	-	1	1	1	1	-	-
		定点当たり	0.02	-	-	-	-	0.00	0.00	0.00	0.00	-	-
	全県	報告数	-	-	-	-	-	-	-	-	-	-	-
		定点当たり	-	-	-	-	-	-	-	-	-	-	-
	県域	報告数	-	-	-	-	-	-	-	-	-	-	-
		定点当たり	-	-	-	-	-	-	-	-	-	-	-
マイコプラズマ肺炎	全国	報告数	14	-	3	1	3	-	1	1	1	-	-
		定点当たり	0.03	-	0.01	0.00	0.01	-	0.00	0.00	0.00	-	-
	全県	報告数	1	-	-	-	1	-	-	-	-	-	-
		定点当たり	0.10	-	-	-	0.10	-	-	-	-	-	-
	県域	報告数	1	-	-	-	-	-	-	-	-	-	-
		定点当たり	0.20	-	-	-	-	-	-	-	-	-	-
クラミジア肺炎 (オウム病を除く)	全国	報告数	3	-	-	-	-	-	-	-	-	-	-
		定点当たり	0.01	-	-	-	-	-	-	-	-	-	-
	全県	報告数	-	-	-	-	-	-	-	-	-	-	-
		定点当たり	-	-	-	-	-	-	-	-	-	-	-
	県域	報告数	-	-	-	-	-	-	-	-	-	-	-
		定点当たり	-	-	-	-	-	-	-	-	-	-	-
感染性胃腸炎 (ロタウイルス)	全国	報告数	3	-	3	-	-	-	-	-	-	-	-
		定点当たり	0.01	-	0.01	-	-	-	-	-	-	-	-
	全県	報告数	-	-	-	-	-	-	-	-	-	-	-
		定点当たり	-	-	-	-	-	-	-	-	-	-	-
	県域	報告数	-	-	-	-	-	-	-	-	-	-	-
		定点当たり	-	-	-	-	-	-	-	-	-	-	-

眼科定点		項目	9	10-14	15-19	20-29	30-39	40-49	50-59	60-69	70歳以上
急性出血性結膜炎	全国	報告数	-	-	-	-	-	-	-	-	-
		定点当たり	-	-	-	-	-	-	-	-	-
	全県	報告数	-	-	-	-	-	-	-	-	-
		定点当たり	-	-	-	-	-	-	-	-	-
	県域	報告数	-	-	-	-	-	-	-	-	-
		定点当たり	-	-	-	-	-	-	-	-	-
流行性角結膜炎	全国	報告数	2	2	1	16	15	21	12	8	10
		定点当たり	0.00	0.00	0.00	0.02	0.02	0.03	0.02	0.01	0.01
	全県	報告数	-	-	-	3	-	2	2	-	3
		定点当たり	-	-	-	0.06	-	0.04	0.04	-	0.06
	県域	報告数	-	-	-	1	-	1	-	-	-
		定点当たり	-	-	-	0.06	-	0.06	-	-	-

基幹定点(週報)		項目	45-49	50-54	55-59	60-64	65-69	70歳以上
細菌性髄膜炎	全国	報告数	-	-	-	3	-	3
		定点当たり	-	-	-	0.01	-	0.01
	全県	報告数	-	-	-	-	-	-
		定点当たり	-	-	-	-	-	-
	県域	報告数	-	-	-	-	-	-
		定点当たり	-	-	-	-	-	-
無菌性髄膜炎	全国	報告数	-	-	1	2	2	2
		定点当たり	-	-	0.00	0.00	0.00	0.00
	全県	報告数	-	-	-	-	-	-
		定点当たり	-	-	-	-	-	-
	県域	報告数	-	-	-	-	-	-
		定点当たり	-	-	-	-	-	-
マイコプラズマ肺炎	全国	報告数	1	-	-	-	-	3
		定点当たり	0.00	-	-	-	-	0.01
	全県	報告数	-	-	-	-	-	-
		定点当たり	-	-	-	-	-	-
	県域	報告数	-	-	-	-	-	-
		定点当たり	-	-	-	-	-	-
クラミジア肺炎 (オウム病を除く)	全国	報告数	1	-	-	-	-	2
		定点当たり	0.00	-	-	-	-	0.00
	全県	報告数	-	-	-	-	-	-
		定点当たり	-	-	-	-	-	-
	県域	報告数	-	-	-	-	-	-
		定点当たり	-	-	-	-	-	-
感染性胃腸炎 (ロタウイルス)	全国	報告数	-	-	-	-	-	-
		定点当たり	-	-	-	-	-	-
	全県	報告数	-	-	-	-	-	-
		定点当たり	-	-	-	-	-	-
	県域	報告数	-	-	-	-	-	-
		定点当たり	-	-	-	-	-	-

表3 5週前～今週の推移 (その1)  
 (全県及び横浜市・川崎市・相模原市を除く県域)

2021年13週(03月29日～04月04日)

疾病名	項目		5週前	4週前	3週前	2週前	1週前	今週
			08週	09週	10週	11週	12週	13週
			(02月22日 ～02月28 日)	(03月01日 ～03月07 日)	(03月08日 ～03月14 日)	(03月15日 ～03月21 日)	(03月22日 ～03月28 日)	(03月29日 ～04月04 日)
インフルエンザ (高病原性鳥インフルエンザを除く)	全県	報告数	2	1	1	1	-	1
		定点当たり	0.01	0.00	0.00	0.00	-	0.00
	県域	報告数	2	-	-	-	-	-
		定点当たり	0.02	-	-	-	-	-
RSウイルス 感染症	全県	報告数	5	2	4	7	7	23
		定点当たり	0.02	0.01	0.02	0.03	0.03	0.10
	県域	報告数	-	-	-	4	3	4
		定点当たり	-	-	-	0.05	0.04	0.05
咽頭結膜熱	全県	報告数	11	13	8	17	5	9
		定点当たり	0.05	0.06	0.04	0.08	0.02	0.04
	県域	報告数	2	9	3	7	3	1
		定点当たり	0.03	0.12	0.04	0.09	0.04	0.01
A群溶血性レンサ球菌咽頭炎	全県	報告数	96	103	103	109	107	74
		定点当たり	0.42	0.45	0.47	0.50	0.49	0.33
	県域	報告数	15	22	20	18	20	15
		定点当たり	0.21	0.30	0.27	0.24	0.27	0.20
感染性胃腸炎	全県	報告数	423	421	424	383	388	382
		定点当たり	1.86	1.85	1.92	1.75	1.76	1.72
	県域	報告数	101	115	134	124	117	106
		定点当たり	1.38	1.55	1.81	1.68	1.58	1.43
水痘	全県	報告数	23	25	22	28	28	29
		定点当たり	0.10	0.11	0.10	0.13	0.13	0.13
	県域	報告数	10	6	8	5	9	5
		定点当たり	0.14	0.08	0.11	0.07	0.12	0.07
手足口病	全県	報告数	2	3	3	2	3	-
		定点当たり	0.01	0.01	0.01	0.01	0.01	-
	県域	報告数	-	-	2	-	2	-
		定点当たり	-	-	0.03	-	0.03	-
伝染性紅斑	全県	報告数	5	7	5	5	3	6
		定点当たり	0.02	0.03	0.02	0.02	0.01	0.03
	県域	報告数	4	3	-	2	2	1
		定点当たり	0.05	0.04	-	0.03	0.03	0.01
突発性発しん	全県	報告数	72	75	79	74	71	85
		定点当たり	0.32	0.33	0.36	0.34	0.32	0.38
	県域	報告数	23	23	17	21	21	34
		定点当たり	0.32	0.31	0.23	0.28	0.28	0.46

表3 5週前～今週の推移 (その2)  
 (全県及び横浜市・川崎市・相模原市を除く県域)

2021年13週(03月29日～04月04日)

疾病名	項目		5週前	4週前	3週前	2週前	1週前	今週
			08週	09週	10週	11週	12週	13週
			(02月22日 ～02月28 日)	(03月01日 ～03月07 日)	(03月08日 ～03月14 日)	(03月15日 ～03月21 日)	(03月22日 ～03月28 日)	(03月29日 ～04月04 日)
ヘルパンギーナ	全県	報告数	7	5	3	1	-	2
		定点当たり	0.03	0.02	0.01	0.00	-	0.01
	県域	報告数	3	1	2	1	-	1
		定点当たり	0.04	0.01	0.03	0.01	-	0.01
流行性耳下腺炎	全県	報告数	4	9	14	9	8	9
		定点当たり	0.02	0.04	0.06	0.04	0.04	0.04
	県域	報告数	1	2	5	1	-	1
		定点当たり	0.01	0.03	0.07	0.01	-	0.01
急性出血性結膜炎	全県	報告数	-	-	1	-	-	-
		定点当たり	-	-	0.02	-	-	-
	県域	報告数	-	-	1	-	-	-
		定点当たり	-	-	0.06	-	-	-
流行性角結膜炎	全県	報告数	16	5	21	22	14	11
		定点当たり	0.32	0.10	0.42	0.45	0.29	0.23
	県域	報告数	2	3	7	6	4	2
		定点当たり	0.12	0.18	0.41	0.35	0.24	0.12
細菌性髄膜炎	全県	報告数	-	-	-	-	-	-
		定点当たり	-	-	-	-	-	-
	県域	報告数	-	-	-	-	-	-
		定点当たり	-	-	-	-	-	-
無菌性髄膜炎	全県	報告数	-	-	-	1	1	-
		定点当たり	-	-	-	0.09	0.09	-
	県域	報告数	-	-	-	-	-	-
		定点当たり	-	-	-	-	-	-
マイコプラズマ肺炎	全県	報告数	-	-	-	1	-	1
		定点当たり	-	-	-	0.09	-	0.10
	県域	報告数	-	-	-	1	-	1
		定点当たり	-	-	-	0.20	-	0.20
クラミジア肺炎 (オウム病を除く)	全県	報告数	-	-	-	-	-	-
		定点当たり	-	-	-	-	-	-
	県域	報告数	-	-	-	-	-	-
		定点当たり	-	-	-	-	-	-
感染性胃腸炎 (ロタウイルス)	全県	報告数	-	-	1	-	-	-
		定点当たり	-	-	0.09	-	-	-
	県域	報告数	-	-	-	-	-	-
		定点当たり	-	-	-	-	-	-