



神奈川県感染症発生情報（8週報）

（2021年2月22日～2月28日）

<http://www.eiken.pref.kanagawa.jp/>



今週の注目感染症

～新型コロナウイルス感染症～

今週の報告数は814例と前週(821例)からほぼ横ばいで、まだ第2波のピークを上回る水準です。神奈川県では3月7日まで緊急事態措置として、飲食店に対する営業時間短縮要請、外出自粛の要請、テレワークの推進などが行われています。また、今月初めより県内でも新型コロナウイルスの新たな変異株が報告されており、変異株に対する監視体制が強化されています。変異株の感染力、重症化のしやすさ、ワクチンの効果については、世界で調査が進められているところです。

基本的な感染予防策としては、変異株であっても、3密（密集、密接、密閉）の回避、マスクの着用、手指衛生（手洗い、アルコール消毒）などが重要です。引き続き、感染対策を続け、感染拡大を防ぎましょう。

今週の全数把握対象疾患

（当該週の国による集計及び各保健福祉事務所からの報告をもとに期日を決めて集計しているため、集計数が前後することがあります。）

分類	対象疾患	内訳				神奈川県 （今週）	神奈川県 （2021年累計）
		県域	横浜市	川崎市	相模原市		
二類	結核	8	10	7	1	26	156
四類	E型肝炎	1				1	13
	レジオネラ症		1	1		2	13
五類	アメーバ赤痢				1	1	22
	カルバペネム耐性腸内細菌科細菌感染症		1			1	13
	劇症型溶血性レンサ球菌感染症	1			1	2	9
	ジアルジア症			1		1	1
	侵襲性肺炎球菌感染症			1		1	11
	梅毒	1		1		2	28
	風しん	1	1			2	2

全数把握対象疾患情報

- ・結核26例：年齢群は10歳未満2例、20歳代1例、30歳代3例、40歳代2例、50歳代2例、60歳代5例、70歳代4例、80歳代6例、90歳代1例、病型は肺結核11例、肺結核及び粟粒結核1例、肺結核及び骨関節結核1例、結核性胸膜炎3例、無症状病原体保有者10例
- ・E型肝炎1例：年齢群は60歳代、推定感染経路は経口感染、推定感染地域は神奈川県
- ・レジオネラ症2例：年齢群は50歳代1例、80歳代1例、病型は肺炎型2例、感染経路は不明2例、推定感染地域は神奈川県2例
- ・アメーバ赤痢1例：年齢群は50歳代、病型は腸管アメーバ症、感染経路は不明、感染地域は不明
- ・カルバペネム耐性腸内細菌科細菌感染症1例：年齢群は50歳代、菌種は*Klebsiella aerogenes* (*Enterobacter aerogenes*)、感染経路は手術部位感染、感染地域は都道府県不明
- ・劇症型溶血性レンサ球菌感染症2例：年齢群は70歳代1例、90歳代1例、推定感染経路は創傷感染1例、不明1例、推定感染地域は神奈川県1例、都道府県不明1例
- ・ジアルジア症1例：年齢群は80歳代、感染経路は不明、推定感染地域は神奈川県
- ・侵襲性肺炎球菌感染症1例：年齢群は60歳代、感染経路は不明、推定感染地域は神奈川県、ワクチン接種歴は不明
- ・梅毒2例：年齢群は10歳代1例、60歳代1例、病型は早期顕症梅毒 1期1例、無症状病原体保有者1例、推定感染経路は性的接触1例、不明1例、推定感染地域は神奈川県2例
- ・風しん2例：年齢群は20歳代1例、40歳代1例、性別は男性1例、女性1例、推定感染経路は不明2例、推定感染地域は神奈川県1例、不明1例、ワクチン接種歴は不明2例

新型インフルエンザ等感染症

- ・新型コロナウイルス感染症 814例

今週の定点把握対象疾患

- ・水痘の定点当たり報告数は、平塚保健福祉事務所管内(1.14)で注意報レベル(1)を超えています。

神奈川県感染症情報センター

神奈川県衛生研究所 企画情報部 衛生情報課

TEL:0467-83-4400(代表)

FAX:0467-89-5211(企画情報部)

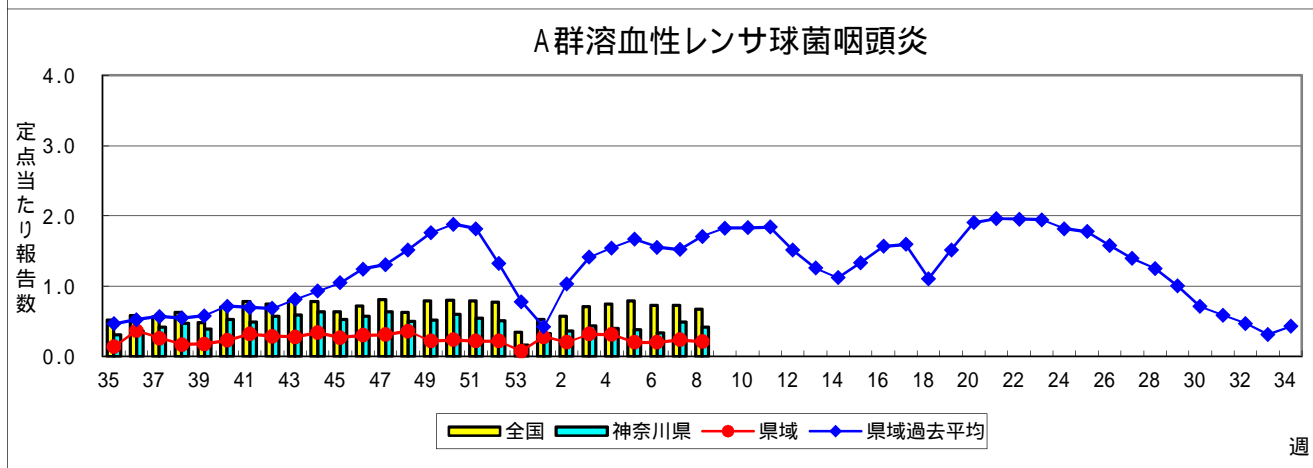
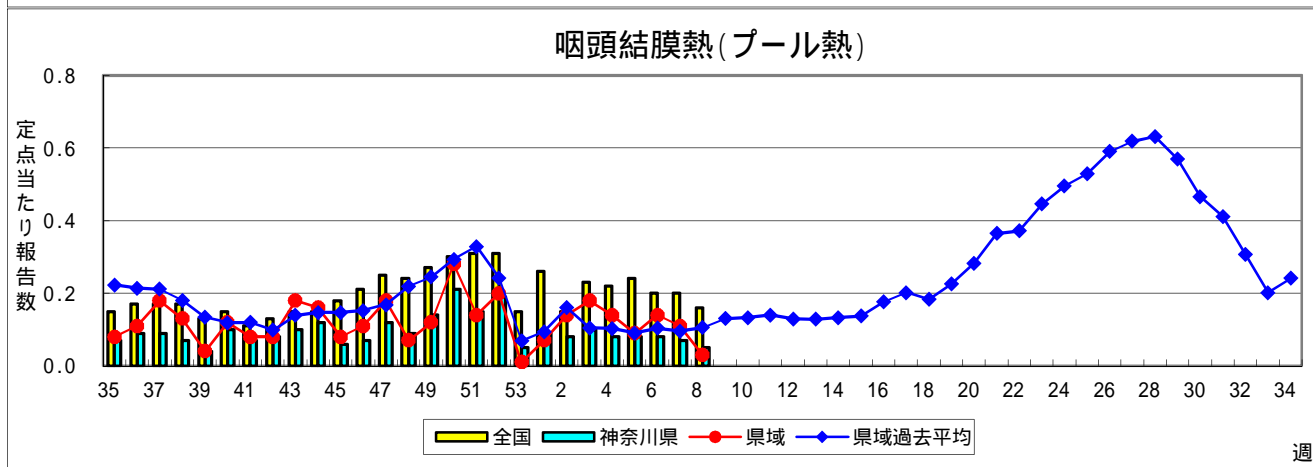
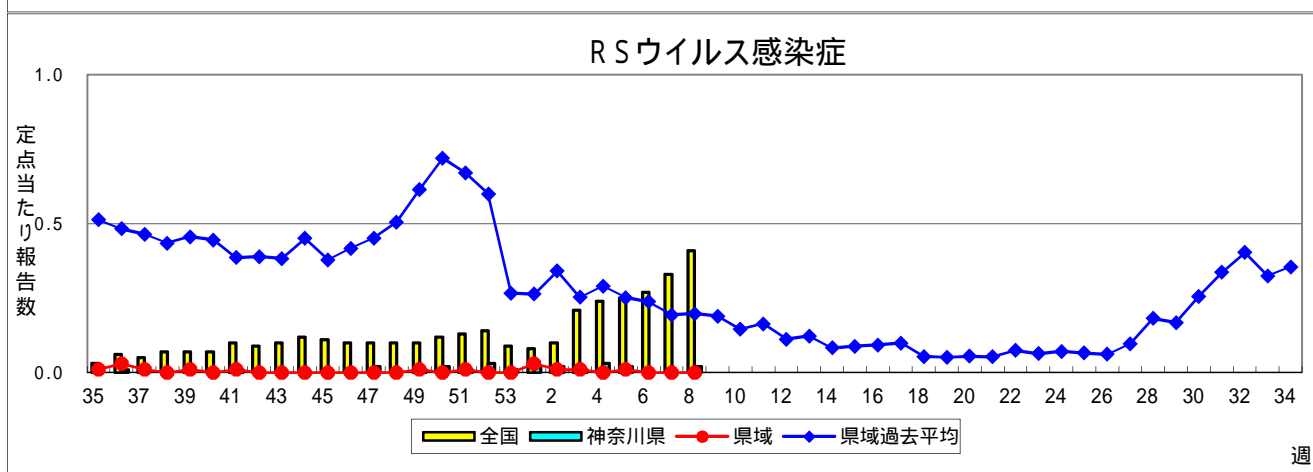
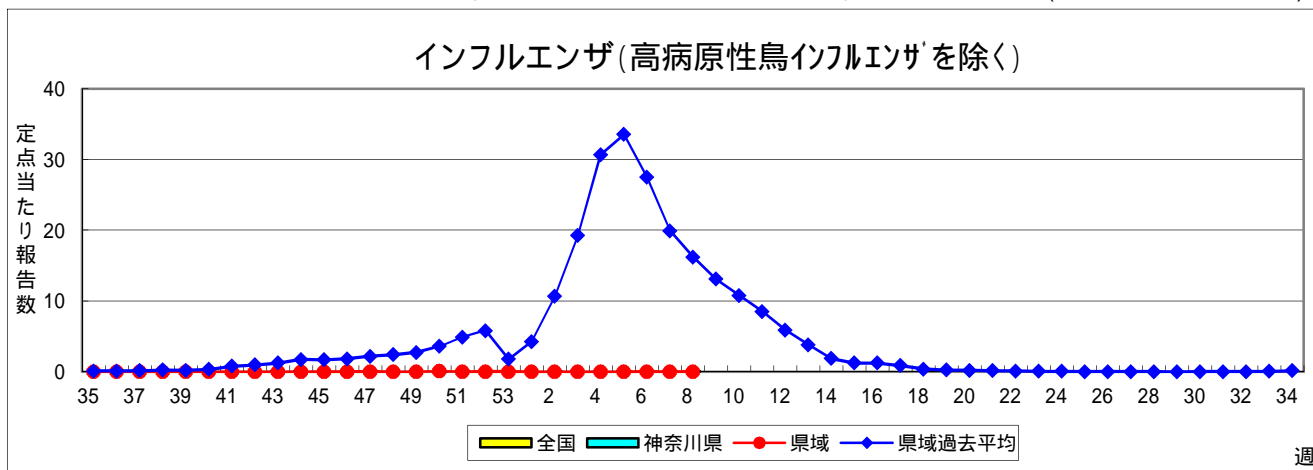
感染症発生動向調査事業は「感染症の予防及び感染症の患者に対する医療に関する法律」によって行われています。

* 県域とは、神奈川県内の市町村のうち横浜市、川崎市、相模原市を除いた地域です

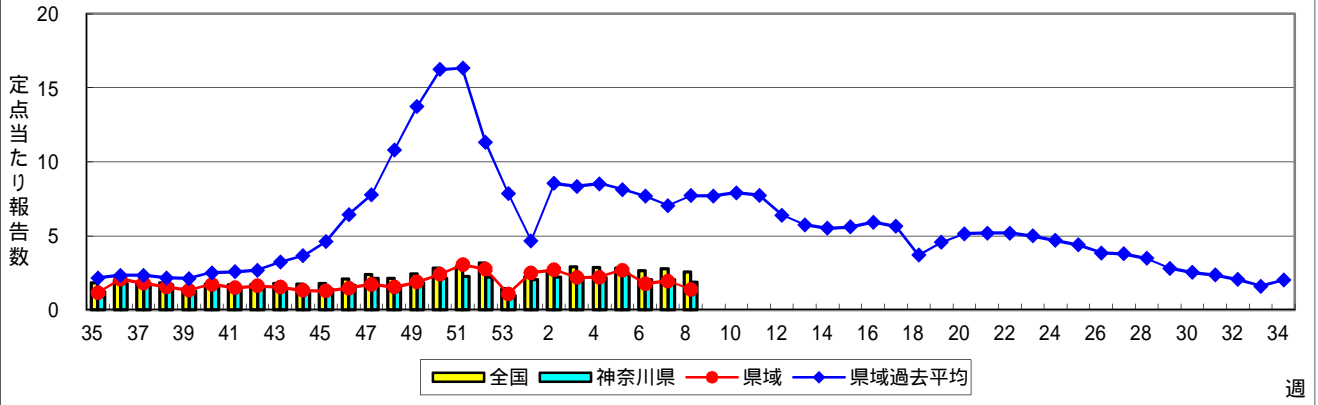
感染症発生動向調査:週報対象疾患の時系列グラフ

疾患名の括弧書きは、一般名称であり、正式名称ではありません。 2021年08週

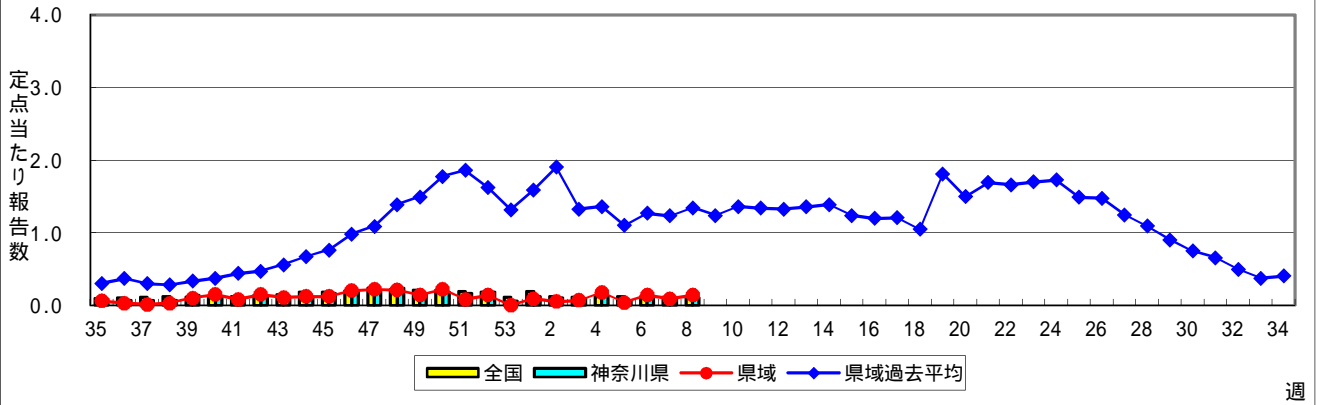
神奈川県&県域(横浜市・川崎市・相模原市を除く)のデータです。 (02月22日~02月28日)



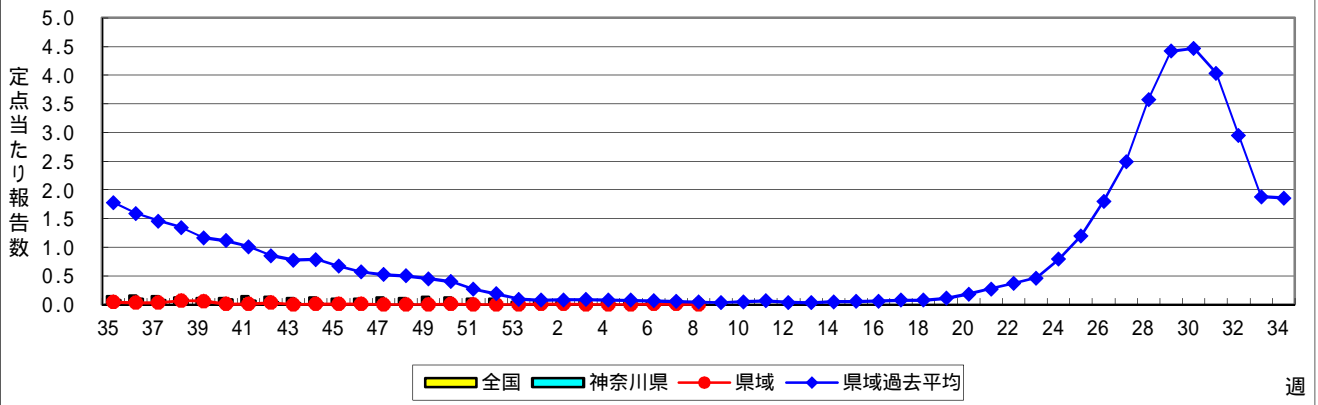
感染性胃腸炎



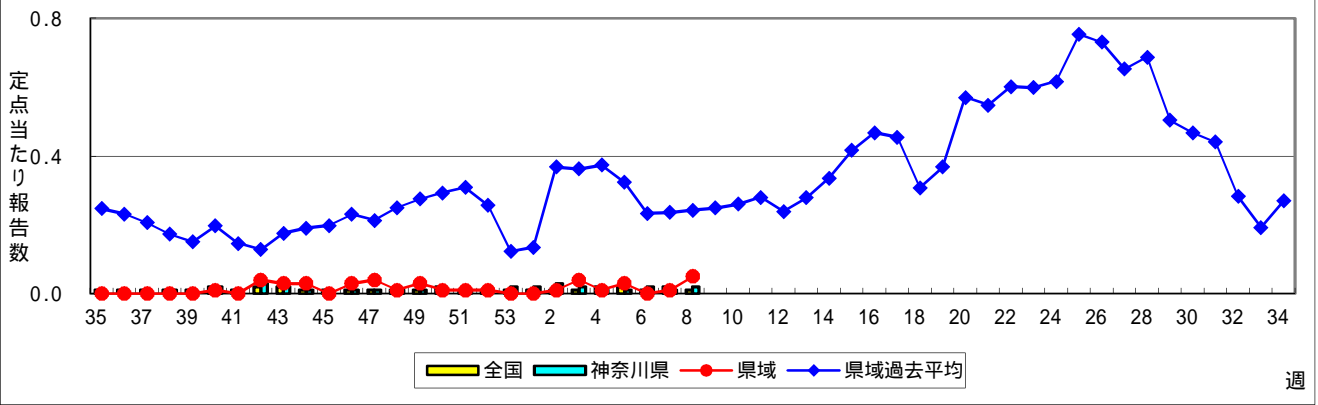
水痘(水ぼうそう)



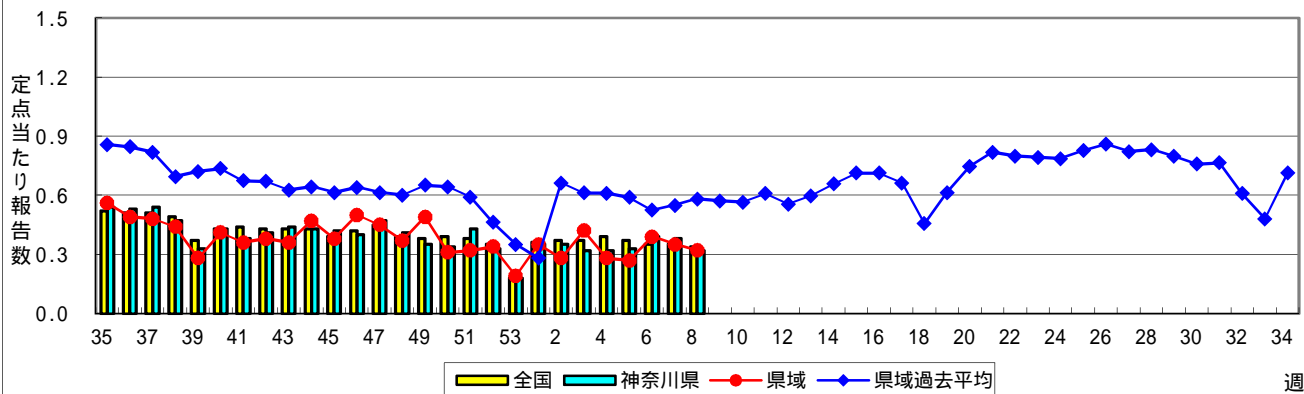
手足口病



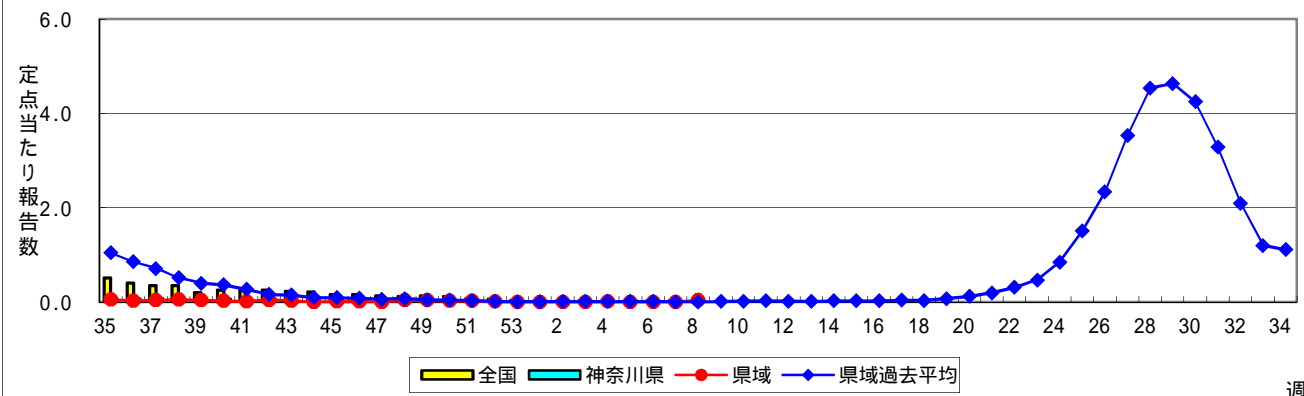
伝染性紅斑(リンゴ病)



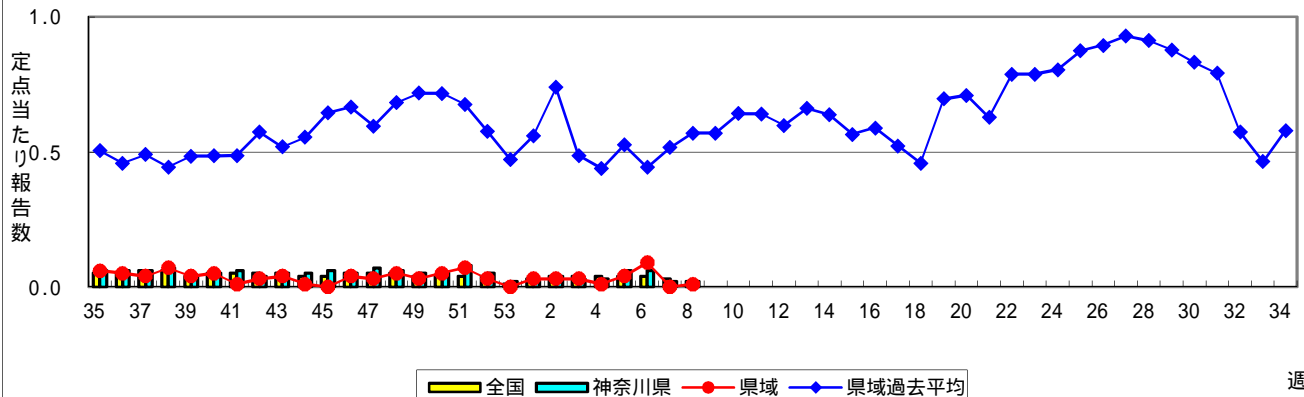
突発性発しん



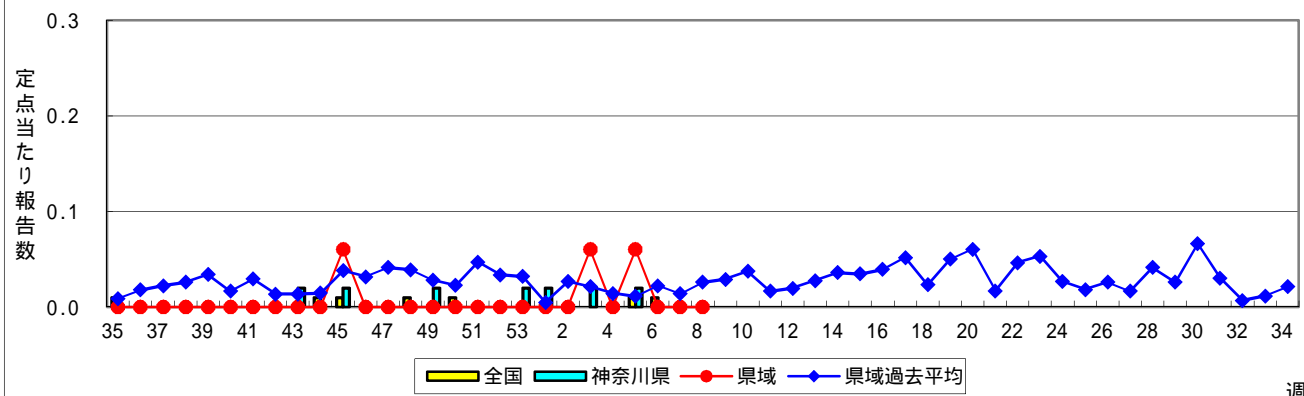
ヘルパンギーナ



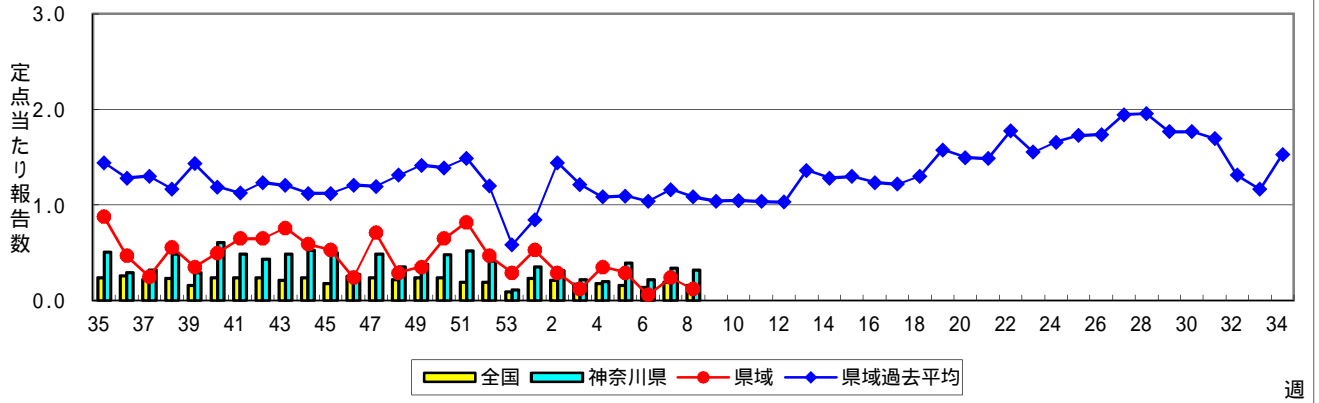
流行性耳下腺炎(おたふくかぜ)



急性出血性結膜炎

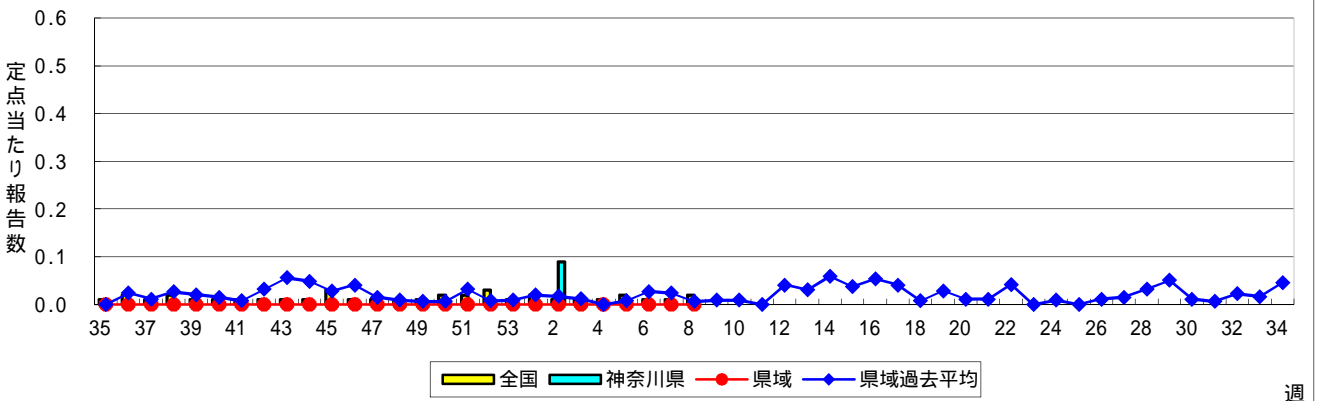


流行性角結膜炎



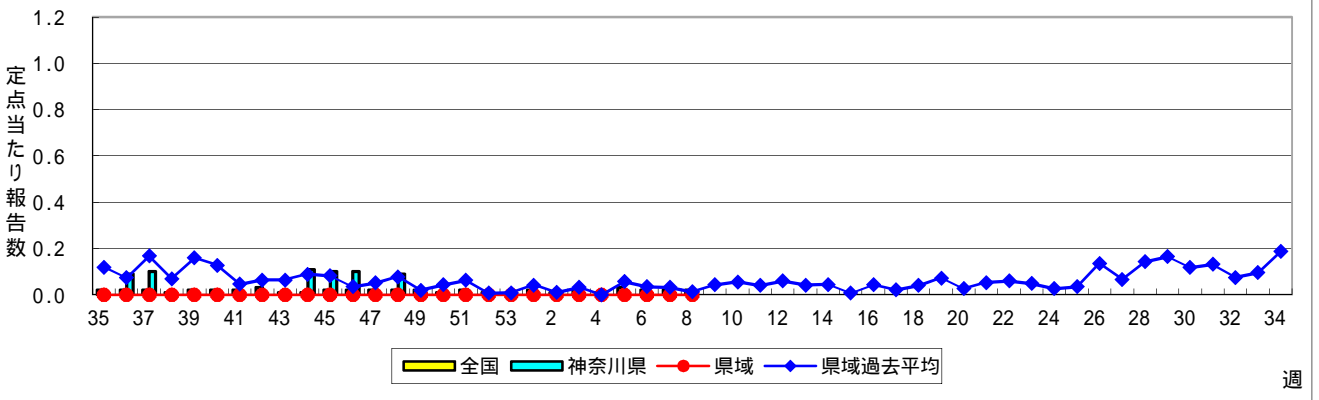
週

細菌性髄膜炎



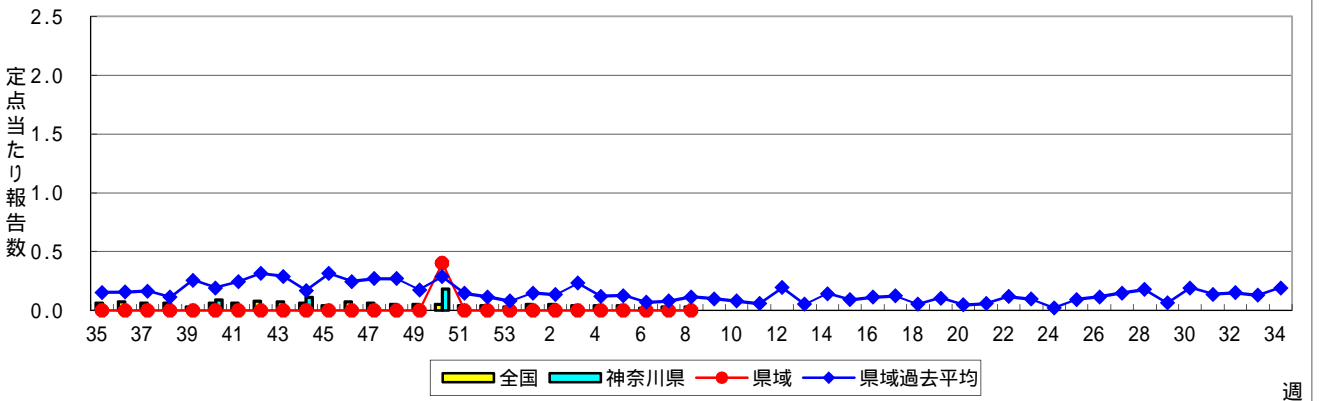
週

無菌性髄膜炎



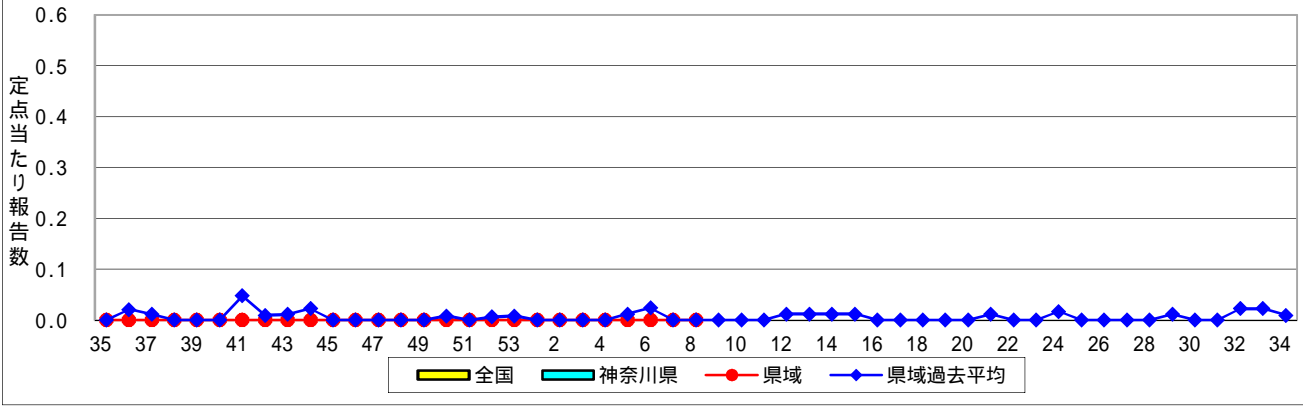
週

マイコプラズマ肺炎



週

クラミジア肺炎(オウム病を除く)



感染性胃腸炎(ロタウイルス)

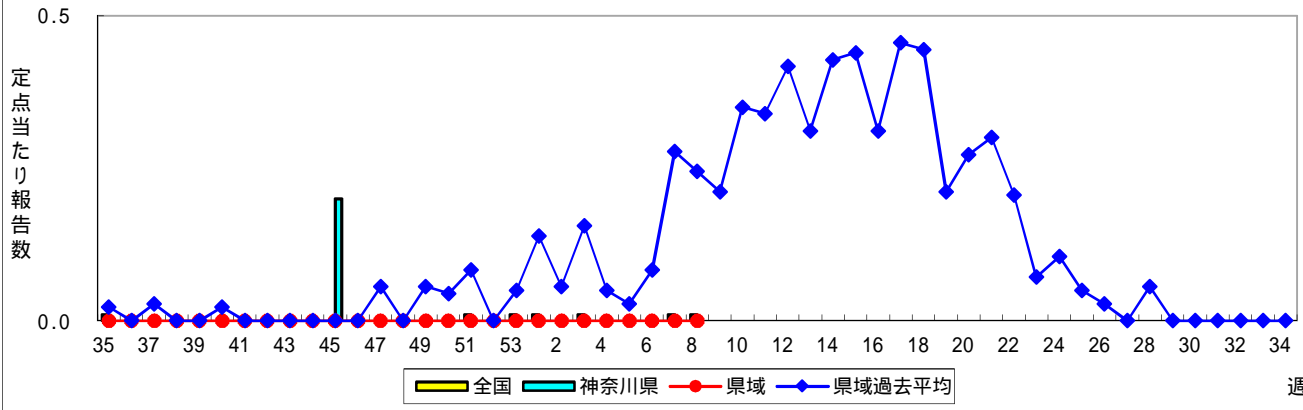


表1 報告数・定点当たり報告数 疾病、政令市・保健所別 (その1)

2021年08週(02月22日～02月28日)

神奈川県	インフルエンザ (高病原性鳥インフルエンザ を除く)		RSウイルス感染症		咽頭結膜熱		A群溶血性レンサ球菌咽頭炎		感染性胃腸炎	
	報告数	定点当たり	報告数	定点当たり	報告数	定点当たり	報告数	定点当たり	報告数	定点当たり
全県	2	0.01	5	0.02	11	0.05	96	0.42	423	1.86
横浜市	-	-	5	0.06	7	0.08	31	0.35	177	1.99
川崎市	-	-	-	-	2	0.06	19	0.53	61	1.69
相模原市	-	-	-	-	-	-	31	1.07	84	2.90
県域 <small>(横浜市、川崎市、相模原市を除く)</small>	2	0.02	-	-	2	0.03	15	0.21	101	1.38
横須賀市	-	-	-	-	-	-	-	-	11	1.22
藤沢市	-	-	-	-	-	-	4	0.40	11	1.10
茅ヶ崎市	1	0.09	-	-	-	-	-	-	12	1.71
平塚	-	-	-	-	1	0.14	-	-	5	0.71
平塚 秦野センター	-	-	-	-	-	-	3	0.50	5	0.83
鎌倉	-	-	-	-	-	-	-	-	10	1.67
鎌倉 三崎センター	-	-	-	-	1	0.50	-	-	1	0.50
小田原	1	0.10	-	-	-	-	3	0.50	15	2.50
小田原 足柄上センター	-	-	-	-	-	-	-	-	1	0.33
厚木	-	-	-	-	-	-	4	0.36	24	2.18
厚木 大和センター	-	-	-	-	-	-	1	0.17	6	1.00

神奈川県	水痘		手足口病		伝染性紅斑		突発性発しん	
	報告数	定点当たり	報告数	定点当たり	報告数	定点当たり	報告数	定点当たり
全県	23	0.10	2	0.01	5	0.02	72	0.32
横浜市	9	0.10	2	0.02	1	0.01	32	0.36
川崎市	3	0.08	-	-	-	-	9	0.25
相模原市	1	0.03	-	-	-	-	8	0.28
県域 <small>(横浜市、川崎市、相模原市を除く)</small>	10	0.14	-	-	4	0.05	23	0.32
横須賀市	-	-	-	-	-	-	2	0.22
藤沢市	-	-	-	-	2	0.20	6	0.60
茅ヶ崎市	-	-	-	-	-	-	1	0.14
平塚	8	1.14	-	-	-	-	4	0.57
平塚 秦野センター	1	0.17	-	-	-	-	3	0.50
鎌倉	-	-	-	-	1	0.17	2	0.33
鎌倉 三崎センター	-	-	-	-	-	-	-	-
小田原	-	-	-	-	-	-	1	0.17
小田原 足柄上センター	-	-	-	-	-	-	-	-
厚木	-	-	-	-	1	0.09	4	0.36
厚木 大和センター	1	0.17	-	-	-	-	-	-

神奈川県	ヘルパンギーナ		流行性耳下腺炎		急性出血性結膜炎		流行性角結膜炎		細菌性髄膜炎	
	報告数	定点当たり	報告数	定点当たり	報告数	定点当たり	報告数	定点当たり	報告数	定点当たり
全県	7	0.03	4	0.02	-	-	16	0.32	-	-
横浜市	3	0.03	1	0.01	-	-	9	0.45	-	-
川崎市	1	0.03	1	0.03	-	-	1	0.11	-	-
相模原市	-	-	1	0.03	-	-	4	1.00	-	-
県域 <small>(横浜市、川崎市、相模原市を除く)</small>	3	0.04	1	0.01	-	-	2	0.12	-	-
横須賀市	-	-	-	-	-	-	1	0.50	-	-
藤沢市	-	-	1	0.10	-	-	-	-	-	-
茅ヶ崎市	-	-	-	-	-	-	-	-
平塚	-	-	-	-	-	-	1	0.50	-	-
平塚 秦野センター	1	0.17	-	-	-	-	-	-
鎌倉	1	0.17	-	-	-	-	-	-
鎌倉 三崎センター	-	-	-	-
小田原	-	-	-	-	-	-	-	-
小田原 足柄上センター	-	-	-	-	-	-
厚木	1	0.09	-	-	-	-	-	-	-	-
厚木 大和センター	-	-	-	-	-	-	-	-

表2 報告数・定点当たり報告数、疾病・年齢階級別
(全県及び横浜市・川崎市・相模原市を除く県域) (その1)

2021年08週(02月22日~02月28日)

*表2は、各保健福祉事務所からの最新の報告をもとに作成しているため、国の還元データである表1および表3の数値と一致しないことがあります。

インフルエンザ定点		項目	合計	~5か月	~11か月	1歳	2	3	4	5	6	7	8
インフルエンザ (高病原性鳥インフルエンザを除く)	全国	報告数	46	-	-	3	3	2	2	3	1	-	1
		定点当たり	0.01	-	-	0.00	0.00	0.00	0.00	0.00	0.00	-	0.00
	全県	報告数	2	-	-	-	1	1	-	-	-	-	-
		定点当たり	0.01	-	-	-	0.00	0.00	-	-	-	-	-
	県域	報告数	2	-	-	-	1	1	-	-	-	-	-
		定点当たり	0.02	-	-	-	0.01	0.01	-	-	-	-	-
小児科定点		項目	合計	~5か月	~11か月	1歳	2	3	4	5	6	7	8
RSウイルス感染症	全国	報告数	1,289	73	139	490	350	133	65	18	10	-	2
		定点当たり	0.41	0.02	0.04	0.16	0.11	0.04	0.02	0.01	0.00	-	0.00
	全県	報告数	5	-	3	2	-	-	-	-	-	-	-
		定点当たり	0.02	-	0.01	0.01	-	-	-	-	-	-	-
	県域	報告数	-	-	-	-	-	-	-	-	-	-	-
		定点当たり	-	-	-	-	-	-	-	-	-	-	-
咽頭結膜熱	全国	報告数	507	3	37	208	92	58	39	23	9	11	4
		定点当たり	0.16	0.00	0.01	0.07	0.03	0.02	0.01	0.01	0.00	0.00	0.00
	全県	報告数	11	-	-	4	3	2	-	-	-	-	1
		定点当たり	0.05	-	-	0.02	0.01	0.01	-	-	-	-	0.00
	県域	報告数	2	-	-	-	1	1	-	-	-	-	-
		定点当たり	0.03	-	-	-	0.01	0.01	-	-	-	-	-
A群溶血性レンサ球菌咽頭炎	全国	報告数	2,130	5	9	125	175	212	264	268	250	165	149
		定点当たり	0.67	0.00	0.00	0.04	0.06	0.07	0.08	0.08	0.08	0.05	0.05
	全県	報告数	96	1	-	2	8	7	8	12	12	13	6
		定点当たり	0.42	0.00	-	0.01	0.04	0.03	0.04	0.05	0.05	0.06	0.03
	県域	報告数	15	1	-	-	1	1	-	2	4	1	-
		定点当たり	0.21	0.01	-	-	0.01	0.01	-	0.03	0.05	0.01	-
感染性胃腸炎	全国	報告数	8,024	53	362	1,300	1,036	769	679	560	466	381	331
		定点当たり	2.54	0.02	0.11	0.41	0.33	0.24	0.21	0.18	0.15	0.12	0.10
	全県	報告数	423	5	15	62	57	44	32	28	33	20	16
		定点当たり	1.86	0.02	0.07	0.27	0.25	0.19	0.14	0.12	0.15	0.09	0.07
	県域	報告数	101	-	3	11	8	13	12	8	8	7	7
		定点当たり	1.38	-	0.04	0.15	0.11	0.18	0.16	0.11	0.11	0.10	0.10
水痘	全国	報告数	314	6	8	19	17	24	41	36	44	30	24
		定点当たり	0.10	0.00	0.00	0.01	0.01	0.01	0.01	0.01	0.01	0.01	0.01
	全県	報告数	23	-	1	2	1	3	1	2	3	3	3
		定点当たり	0.10	-	0.00	0.01	0.00	0.01	0.00	0.01	0.01	0.01	0.01
	県域	報告数	10	-	-	-	-	3	-	-	2	1	1
		定点当たり	0.14	-	-	-	-	0.04	-	-	0.03	0.01	0.01

インフルエンザ定点		項目	9	10-14	15-19	20-29	30-39	40-49	50-59	60-69	70-79	80歳以上
インフルエンザ (高病原性鳥インフルエンザを除く)	全国	報告数	-	1	3	8	6	2	1	3	6	1
		定点当たり	-	0.00	0.00	0.00	0.00	0.00	0.00	0.00	0.00	0.00
	全県	報告数	-	-	-	-	-	-	-	-	-	-
		定点当たり	-	-	-	-	-	-	-	-	-	-
	県域	報告数	-	-	-	-	-	-	-	-	-	-
		定点当たり	-	-	-	-	-	-	-	-	-	-

小児科定点		項目	9	10-14	15-19	20歳以上
RSウイルス感染症	全国	報告数	-	3	-	6
		定点当たり	-	0.00	-	0.00
	全県	報告数	-	-	-	-
		定点当たり	-	-	-	-
	県域	報告数	-	-	-	-
		定点当たり	-	-	-	-
咽頭結膜熱	全国	報告数	5	4	1	13
		定点当たり	0.00	0.00	0.00	0.00
	全県	報告数	-	-	-	1
		定点当たり	-	-	-	0.00
	県域	報告数	-	-	-	-
		定点当たり	-	-	-	-
A群溶血性レンサ球菌咽頭炎	全国	報告数	118	250	30	110
		定点当たり	0.04	0.08	0.01	0.03
	全県	報告数	9	11	2	5
		定点当たり	0.04	0.05	0.01	0.02
	県域	報告数	-	4	1	-
		定点当たり	-	0.05	0.01	-
感染性胃腸炎	全国	報告数	281	839	192	775
		定点当たり	0.09	0.27	0.06	0.25
	全県	報告数	14	30	12	55
		定点当たり	0.06	0.13	0.05	0.24
	県域	報告数	3	4	3	14
		定点当たり	0.04	0.05	0.04	0.19
水痘	全国	報告数	20	33	6	6
		定点当たり	0.01	0.01	0.00	0.00
	全県	報告数	-	4	-	-
		定点当たり	-	0.02	-	-
	県域	報告数	-	3	-	-
		定点当たり	-	0.04	-	-

表2 報告数・定点当たり報告数、疾病・年齢階級別
(全県及び横浜市・川崎市・相模原市を除く県域) (その2)

2021年08週(02月22日～02月28日)

*表2は、各保健福祉事務所からの最新の報告をもとに作成しているため、国の還元データである表1および表3の数値と一致しないことがあります。

小児科定点	項目	合計	～5か月	～11か月	1歳	
手足口病	全国	報告数	81	1	4	34
		定点当たり	0.03	0.00	0.00	0.01
	全県	報告数	2	-	-	1
		定点当たり	0.01	-	-	0.00
	県域	報告数	-	-	-	-
		定点当たり	-	-	-	-
伝染性紅斑	全国	報告数	42	-	4	3
		定点当たり	0.01	-	0.00	0.00
	全県	報告数	5	-	1	-
		定点当たり	0.02	-	0.00	-
	県域	報告数	4	-	-	-
		定点当たり	0.05	-	-	-
突発性発しん	全国	報告数	1,063	18	314	560
		定点当たり	0.34	0.01	0.10	0.18
	全県	報告数	72	1	21	33
		定点当たり	0.32	0.00	0.09	0.15
	県域	報告数	23	1	8	8
		定点当たり	0.32	0.01	0.11	0.11
ヘルパンギーナ	全国	報告数	71	-	3	20
		定点当たり	0.02	-	0.00	0.01
	全県	報告数	7	-	-	2
		定点当たり	0.03	-	-	0.01
	県域	報告数	3	-	-	-
		定点当たり	0.04	-	-	-
流行性耳下腺炎	全国	報告数	76	-	-	2
		定点当たり	0.02	-	-	0.00
	全県	報告数	4	-	-	-
		定点当たり	0.02	-	-	-
	県域	報告数	1	-	-	-
		定点当たり	0.01	-	-	-

小児科定点	項目	2	3	4	5	6	7	8	9	10-14	15-19	20歳以上	
手足口病	全国	報告数	9	14	5	8	2	1	-	-	3	-	-
		定点当たり	0.00	0.00	0.00	0.00	0.00	0.00	0.00	-	-	0.00	-
	全県	報告数	-	1	-	-	-	-	-	-	-	-	-
		定点当たり	-	0.00	-	-	-	-	-	-	-	-	-
	県域	報告数	-	-	-	-	-	-	-	-	-	-	-
		定点当たり	-	-	-	-	-	-	-	-	-	-	-
伝染性紅斑	全国	報告数	6	6	8	5	5	1	2	-	2	-	-
		定点当たり	0.00	0.00	0.00	0.00	0.00	0.00	0.00	0.00	-	0.00	-
	全県	報告数	1	-	1	1	1	-	-	-	-	-	-
		定点当たり	0.00	-	0.00	0.00	0.00	-	-	-	-	-	-
	県域	報告数	1	-	1	1	1	-	-	-	-	-	-
		定点当たり	0.01	-	0.01	0.01	0.01	-	-	-	-	-	-
突発性発しん	全国	報告数	118	28	16	7	2	-	-	-	-	-	
		定点当たり	0.04	0.01	0.01	0.00	0.00	-	-	-	-	-	-
	全県	報告数	11	3	2	1	-	-	-	-	-	-	-
		定点当たり	0.05	0.01	0.01	0.00	-	-	-	-	-	-	-
	県域	報告数	5	1	-	-	-	-	-	-	-	-	-
		定点当たり	0.07	0.01	-	-	-	-	-	-	-	-	-
ヘルパンギーナ	全国	報告数	19	7	7	4	3	1	-	-	5	-	2
		定点当たり	0.01	0.00	0.00	0.00	0.00	0.00	0.00	-	-	0.00	-
	全県	報告数	1	-	2	1	1	-	-	-	-	-	-
		定点当たり	0.00	-	0.01	0.00	0.00	-	-	-	-	-	-
	県域	報告数	1	-	1	1	-	-	-	-	-	-	-
		定点当たり	0.01	-	0.01	0.01	-	-	-	-	-	-	-
流行性耳下腺炎	全国	報告数	3	6	5	13	10	8	8	5	13	1	2
		定点当たり	0.00	0.00	0.00	0.00	0.00	0.00	0.00	0.00	0.00	0.00	0.00
	全県	報告数	1	-	-	-	1	-	-	-	2	-	-
		定点当たり	0.00	-	-	-	0.00	-	-	-	0.01	-	-
	県域	報告数	-	-	-	-	1	-	-	-	-	-	-
		定点当たり	-	-	-	-	0.01	-	-	-	-	-	-

表2 報告数・定点当たり報告数、疾病・年齢階級別
(全県及び横浜市・川崎市・相模原市を除く県域) (その3)

2021年08週(02月22日~02月28日)

*表2は、各保健福祉事務所からの最新の報告をもとに作成しているため、国の還元データである表1および表3の数値と一致しないことがあります。

眼科定点		項目	合計	~5か月	~11か月	1歳	2	3	4	5	6	7	8
急性出血性結膜炎	全国	報告数	2	-	-	-	-	-	-	-	-	-	-
		定点当たり	0.00	-	-	-	-	-	-	-	-	-	-
	全県	報告数	-	-	-	-	-	-	-	-	-	-	-
定点当たり		-	-	-	-	-	-	-	-	-	-	-	
県域	報告数	-	-	-	-	-	-	-	-	-	-	-	
	定点当たり	-	-	-	-	-	-	-	-	-	-	-	
流行性角結膜炎	全国	報告数	113	-	-	3	1	2	-	1	1	-	-
		定点当たり	0.16	-	-	0.00	0.00	0.00	-	0.00	0.00	-	-
	全県	報告数	16	-	-	-	1	1	-	-	-	-	-
定点当たり		0.32	-	-	-	0.02	0.02	-	-	-	-	-	
県域	報告数	2	-	-	-	-	-	-	-	-	-	-	
	定点当たり	0.12	-	-	-	-	-	-	-	-	-	-	

基幹定点(週報)		項目	合計	0歳	1-4	5-9	10-14	15-19	20-24	25-29	30-34	35-39	40-44
細菌性髄膜炎	全国	報告数	8	1	-	1	-	-	-	-	-	-	-
		定点当たり	0.02	0.00	-	0.00	-	-	-	-	-	-	-
	全県	報告数	-	-	-	-	-	-	-	-	-	-	-
定点当たり		-	-	-	-	-	-	-	-	-	-	-	
県域	報告数	-	-	-	-	-	-	-	-	-	-	-	
	定点当たり	-	-	-	-	-	-	-	-	-	-	-	
無菌性髄膜炎	全国	報告数	8	-	-	-	-	-	1	-	2	1	1
		定点当たり	0.02	-	-	-	-	-	0.00	-	0.00	0.00	0.00
	全県	報告数	-	-	-	-	-	-	-	-	-	-	-
定点当たり		-	-	-	-	-	-	-	-	-	-	-	
県域	報告数	-	-	-	-	-	-	-	-	-	-	-	
	定点当たり	-	-	-	-	-	-	-	-	-	-	-	
マイコプラズマ肺炎	全国	報告数	13	-	2	2	-	1	1	-	-	-	-
		定点当たり	0.03	-	0.00	0.00	-	0.00	0.00	-	-	-	-
	全県	報告数	-	-	-	-	-	-	-	-	-	-	-
定点当たり		-	-	-	-	-	-	-	-	-	-	-	
県域	報告数	-	-	-	-	-	-	-	-	-	-	-	
	定点当たり	-	-	-	-	-	-	-	-	-	-	-	
クラミジア肺炎 (オウム病を除く)	全国	報告数	-	-	-	-	-	-	-	-	-	-	-
		定点当たり	-	-	-	-	-	-	-	-	-	-	-
	全県	報告数	-	-	-	-	-	-	-	-	-	-	-
定点当たり		-	-	-	-	-	-	-	-	-	-	-	
県域	報告数	-	-	-	-	-	-	-	-	-	-	-	
	定点当たり	-	-	-	-	-	-	-	-	-	-	-	
感染性胃腸炎 (ロタウイルス)	全国	報告数	3	1	1	-	1	-	-	-	-	-	-
		定点当たり	0.01	0.00	0.00	-	0.00	-	-	-	-	-	-
	全県	報告数	-	-	-	-	-	-	-	-	-	-	-
定点当たり		-	-	-	-	-	-	-	-	-	-	-	
県域	報告数	-	-	-	-	-	-	-	-	-	-	-	
	定点当たり	-	-	-	-	-	-	-	-	-	-	-	

眼科定点		項目	9	10-14	15-19	20-29	30-39	40-49	50-59	60-69	70歳以上
急性出血性結膜炎	全国	報告数	-	-	-	-	-	1	1	-	-
		定点当たり	-	-	-	-	-	0.00	0.00	-	-
	全県	報告数	-	-	-	-	-	-	-	-	-
定点当たり		-	-	-	-	-	-	-	-	-	
県域	報告数	-	-	-	-	-	-	-	-	-	
	定点当たり	-	-	-	-	-	-	-	-	-	
流行性角結膜炎	全国	報告数	-	5	7	17	20	17	17	9	13
		定点当たり	-	0.01	0.01	0.02	0.03	0.02	0.02	0.01	0.02
	全県	報告数	-	2	1	1	4	2	3	-	1
定点当たり		-	0.04	0.02	0.02	0.08	0.04	0.06	-	0.02	
県域	報告数	-	-	1	-	1	-	-	-	-	
	定点当たり	-	-	0.06	-	0.06	-	-	-	-	

基幹定点(週報)		項目	45-49	50-54	55-59	60-64	65-69	70歳以上
細菌性髄膜炎	全国	報告数	1	-	2	-	-	3
		定点当たり	0.00	-	0.00	-	-	0.01
	全県	報告数	-	-	-	-	-	-
定点当たり		-	-	-	-	-	-	
県域	報告数	-	-	-	-	-	-	
	定点当たり	-	-	-	-	-	-	
無菌性髄膜炎	全国	報告数	1	-	-	-	-	2
		定点当たり	0.00	-	-	-	-	0.00
	全県	報告数	-	-	-	-	-	-
定点当たり		-	-	-	-	-	-	
県域	報告数	-	-	-	-	-	-	
	定点当たり	-	-	-	-	-	-	
マイコプラズマ肺炎	全国	報告数	-	1	-	-	2	4
		定点当たり	-	0.00	-	-	0.00	0.01
	全県	報告数	-	-	-	-	-	-
定点当たり		-	-	-	-	-	-	
県域	報告数	-	-	-	-	-	-	
	定点当たり	-	-	-	-	-	-	
クラミジア肺炎 (オウム病を除く)	全国	報告数	-	-	-	-	-	-
		定点当たり	-	-	-	-	-	-
	全県	報告数	-	-	-	-	-	-
定点当たり		-	-	-	-	-	-	
県域	報告数	-	-	-	-	-	-	
	定点当たり	-	-	-	-	-	-	
感染性胃腸炎 (ロタウイルス)	全国	報告数	-	-	-	-	-	-
		定点当たり	-	-	-	-	-	-
	全県	報告数	-	-	-	-	-	-
定点当たり		-	-	-	-	-	-	
県域	報告数	-	-	-	-	-	-	
	定点当たり	-	-	-	-	-	-	

表3 5週前～今週の推移 (その1)
(全県及び横浜市・川崎市・相模原市を除く県域)

2021年08週(02月22日～02月28日)

疾病名	項目		5週前	4週前	3週前	2週前	1週前	今週
			03週	04週	05週	06週	07週	08週
			(01月18日 ～01月24 日)	(01月25日 ～01月31 日)	(02月01日 ～02月07 日)	(02月08日 ～02月14 日)	(02月15日 ～02月21 日)	(02月22日 ～02月28 日)
インフルエンザ (高病原性鳥インフルエンザを除く)	全県	報告数	1	-	3	2	3	2
		定点当たり	0.00	-	0.01	0.01	0.01	0.01
	県域	報告数	-	-	-	2	-	2
		定点当たり	-	-	-	0.02	-	0.02
RSウイルス 感染症	全県	報告数	3	6	4	1	1	5
		定点当たり	0.01	0.03	0.02	0.00	0.00	0.02
	県域	報告数	1	-	1	-	-	-
		定点当たり	0.01	-	0.01	-	-	-
咽頭結膜熱	全県	報告数	23	18	17	17	15	11
		定点当たり	0.10	0.08	0.08	0.08	0.07	0.05
	県域	報告数	13	10	7	10	8	2
		定点当たり	0.18	0.14	0.09	0.14	0.11	0.03
A群溶血性レンサ球菌咽頭炎	全県	報告数	100	93	84	76	107	96
		定点当たり	0.44	0.40	0.38	0.34	0.49	0.42
	県域	報告数	24	23	15	15	18	15
		定点当たり	0.32	0.31	0.20	0.20	0.24	0.21
感染性胃腸炎	全県	報告数	481	501	541	455	442	423
		定点当たり	2.14	2.18	2.43	2.02	2.04	1.86
	県域	報告数	162	163	198	130	144	101
		定点当たり	2.19	2.20	2.68	1.76	1.95	1.38
水痘	全県	報告数	20	29	13	30	21	23
		定点当たり	0.09	0.13	0.06	0.13	0.10	0.10
	県域	報告数	5	13	3	10	7	10
		定点当たり	0.07	0.18	0.04	0.14	0.09	0.14
手足口病	全県	報告数	-	2	2	2	4	2
		定点当たり	-	0.01	0.01	0.01	0.02	0.01
	県域	報告数	-	-	-	1	1	-
		定点当たり	-	-	-	0.01	0.01	-
伝染性紅斑	全県	報告数	4	3	2	5	2	5
		定点当たり	0.02	0.01	0.01	0.02	0.01	0.02
	県域	報告数	3	1	2	-	1	4
		定点当たり	0.04	0.01	0.03	-	0.01	0.05
突発性発しん	全県	報告数	72	74	74	88	83	72
		定点当たり	0.32	0.32	0.33	0.39	0.38	0.32
	県域	報告数	31	21	20	29	26	23
		定点当たり	0.42	0.28	0.27	0.39	0.35	0.32

表3 5週前～今週の推移 (その2)
 (全県及び横浜市・川崎市・相模原市を除く県域)

2021年08週(02月22日～02月28日)

疾病名	項目		5週前	4週前	3週前	2週前	1週前	今週
			03週	04週	05週	06週	07週	08週
			(01月18日 ～01月24 日)	(01月25日 ～01月31 日)	(02月01日 ～02月07 日)	(02月08日 ～02月14 日)	(02月15日 ～02月21 日)	(02月22日 ～02月28 日)
ヘルパンギーナ	全県	報告数	-	1	4	3	-	7
		定点当たり	-	0.00	0.02	0.01	-	0.03
	県域	報告数	-	1	-	-	-	3
		定点当たり	-	0.01	-	-	-	0.04
流行性耳下腺炎	全県	報告数	7	7	13	13	4	4
		定点当たり	0.03	0.03	0.06	0.06	0.02	0.02
	県域	報告数	2	1	3	7	-	1
		定点当たり	0.03	0.01	0.04	0.09	-	0.01
急性出血性結膜炎	全県	報告数	1	-	1	-	-	-
		定点当たり	0.02	-	0.02	-	-	-
	県域	報告数	1	-	1	-	-	-
		定点当たり	0.06	-	0.06	-	-	-
流行性角結膜炎	全県	報告数	11	10	20	11	16	16
		定点当たり	0.22	0.20	0.39	0.22	0.34	0.32
	県域	報告数	2	6	5	1	4	2
		定点当たり	0.12	0.35	0.29	0.06	0.24	0.12
細菌性髄膜炎	全県	報告数	-	-	-	-	-	-
		定点当たり	-	-	-	-	-	-
	県域	報告数	-	-	-	-	-	-
		定点当たり	-	-	-	-	-	-
無菌性髄膜炎	全県	報告数	-	-	-	-	-	-
		定点当たり	-	-	-	-	-	-
	県域	報告数	-	-	-	-	-	-
		定点当たり	-	-	-	-	-	-
マイコプラズマ肺炎	全県	報告数	-	-	-	-	-	-
		定点当たり	-	-	-	-	-	-
	県域	報告数	-	-	-	-	-	-
		定点当たり	-	-	-	-	-	-
クラミジア肺炎 (オウム病を除く)	全県	報告数	-	-	-	-	-	-
		定点当たり	-	-	-	-	-	-
	県域	報告数	-	-	-	-	-	-
		定点当たり	-	-	-	-	-	-
感染性胃腸炎 (ロタウイルス)	全県	報告数	-	-	-	-	-	-
		定点当たり	-	-	-	-	-	-
	県域	報告数	-	-	-	-	-	-
		定点当たり	-	-	-	-	-	-