



神奈川県感染症発生情報 (5週報)

(2021年2月1日～2月7日)

<http://www.eiken.pref.kanagawa.jp/>



今週の注目感染症

～風しん～ 風しんウイルスの感染により、発熱、発疹、リンパ節腫脹などが現れる病気で、妊娠初期の妊婦が感染すると、出生児に心疾患、難聴、白内障などが現れる先天性風しん症候群が起こる恐れがあります。感染力が強く、ワクチン接種が最も有効な予防法です。風しんにかかったことがなく、予防接種も受けていない方は、抗体検査、予防接種をご検討ください。妊娠希望の女性やパートナーの抗体検査やワクチン接種の助成制度があります。詳しくは、神奈川県ホームページをご覧ください。

～新型コロナウイルス感染症～ 今週の報告数は1,519例となり、前週2,736例から減少していますが、まだ多い状況です。神奈川県では緊急事態措置が3月7日まで延長となり、引き続き、飲食店に対する営業時間短縮要請、外出自粛の要請、テレワークの推進などが行われます。新型コロナウイルスは感染力が強いというえに、感染しても無症状の方や発症直前の方から感染することもあり、感染対策が難しくなっています。症状がなくても感染している可能性があることを意識し、外出（特に会食）を自粛しましょう。また、外出される場合はマスク着用を徹底し、感染拡大をくい止めましょう。

今週的全数把握対象疾患

(当該週の国による集計及び各保健福祉事務所からの報告をもとに期日を決めて集計しているため、集計数が前後することがあります。)

分類	対象疾患	内訳				神奈川県 (今週)	神奈川県 (2021年累計)
		県域	横浜市	川崎市	相模原市		
二類	結核	3	9	7	2	21	92
四類	E型肝炎		1			1	6
	レジオネラ症		1			1	7
五類	アメーバ赤痢		2	1		3	14
	侵襲性インフルエンザ菌感染症			1		1	4
	侵襲性肺炎球菌感染症	1				1	4
	梅毒		2	1		3	16
	百日咳	1				1	1
	風しん			1		1	1

全数把握対象疾患情報

- 結核21例：年齢群は10歳未満1例、10歳代2例、20歳代2例、30歳代1例、40歳代4例、50歳代2例、70歳代2例、80歳代6例、90歳代1例、病型は肺結核12例、肺結核及び粟粒結核1例、結核性胸膜炎1例、リンパ節結核1例、眼科結核1例、無症状病原体保有者4例、疑似症患者1例
- E型肝炎1例：年齢群は30歳代、感染経路は不明、推定感染地域は不明
- レジオネラ症1例：年齢群は80歳代、病型はポンティアック熱型、感染経路は不明、感染地域は都道府県不明
- アメーバ赤痢3例：年齢群は30歳代1例、70歳代2例、病型は腸管アメーバ症3例、推定感染経路は経口感染1例、不明2例、推定感染地域は神奈川県2例、都道府県不明1例
- 侵襲性インフルエンザ菌感染症1例：年齢群は60歳代、推定感染経路はその他、推定感染地域は神奈川県、ワクチン接種歴は不明
- 侵襲性肺炎球菌感染症1例：年齢群は80歳代、推定感染経路はその他、推定感染地域は神奈川県、ワクチン接種歴は不明
- 梅毒3例：年齢群は30歳代2例、40歳代1例、病型は早期顕症梅毒I期2例、無症状病原体保有者1例、推定感染経路は性的接触2例、不明1例、推定感染地域は神奈川県2例、不明1例
- 百日咳1例：年齢群は20歳代、感染経路は不明、感染地域は都道府県不明、ワクチン接種歴は不明
- 風しん1例：年齢群は30歳代、性別は男性、感染経路は不明、感染地域は都道府県不明、ワクチン接種歴は不明

指定感染症情報

- 新型コロナウイルス感染症 1,519例

今週の定点把握対象疾患

- 今週は、定点当たり報告数が注意報・警報レベルを超える疾患はありませんでした。

神奈川県感染症情報センター

神奈川県衛生研究所 企画情報部 衛生情報課

TEL:0467-83-4400(代表)

FAX:0467-89-5211(企画情報部)

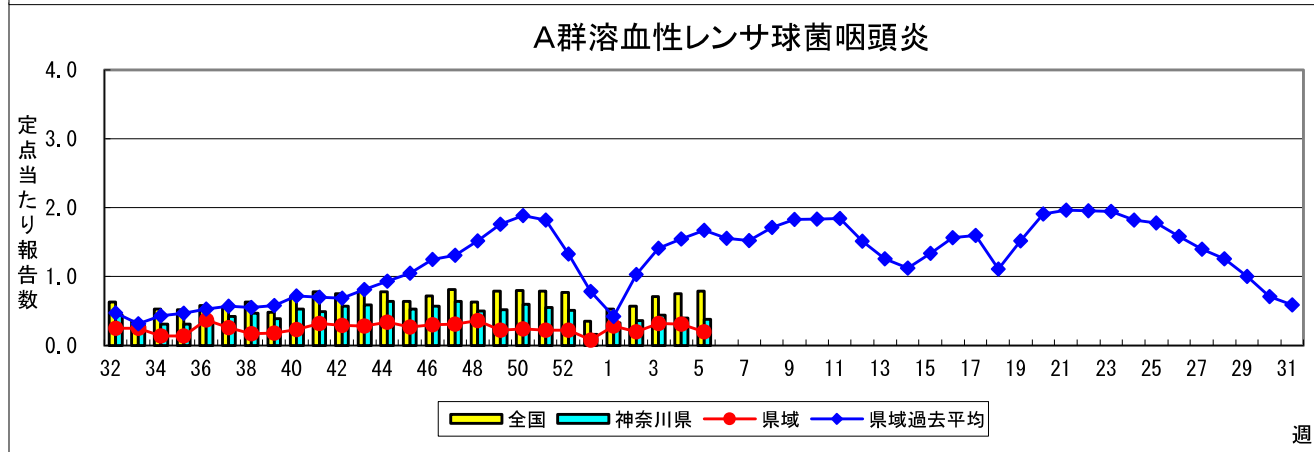
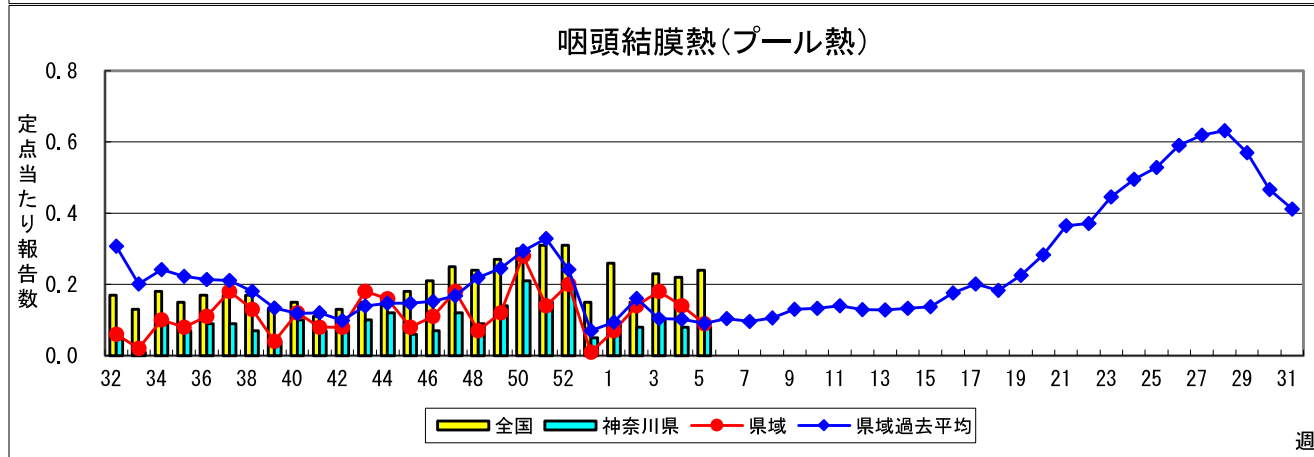
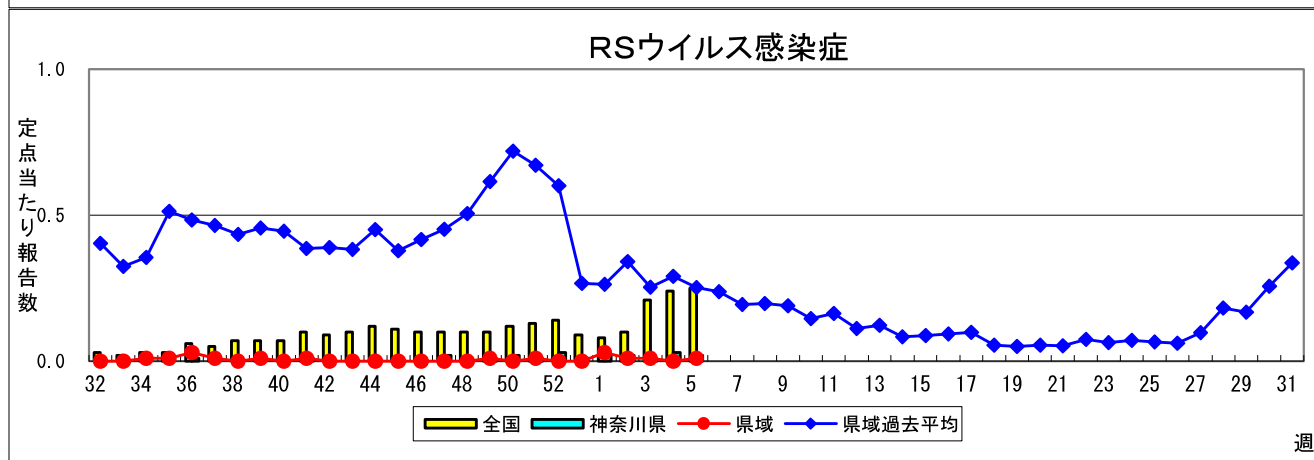
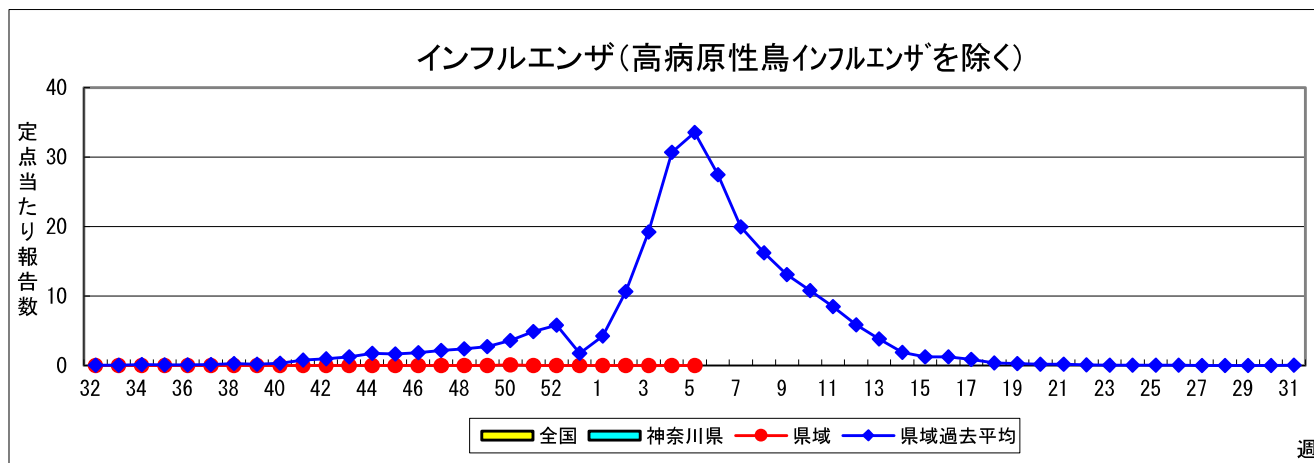
感染症発生動向調査事業は「感染症の予防及び感染症の患者に対する医療に関する法律」によって行われています。

*県域とは、神奈川県内の市町村のうち横浜市、川崎市、相模原市を除いた地域です

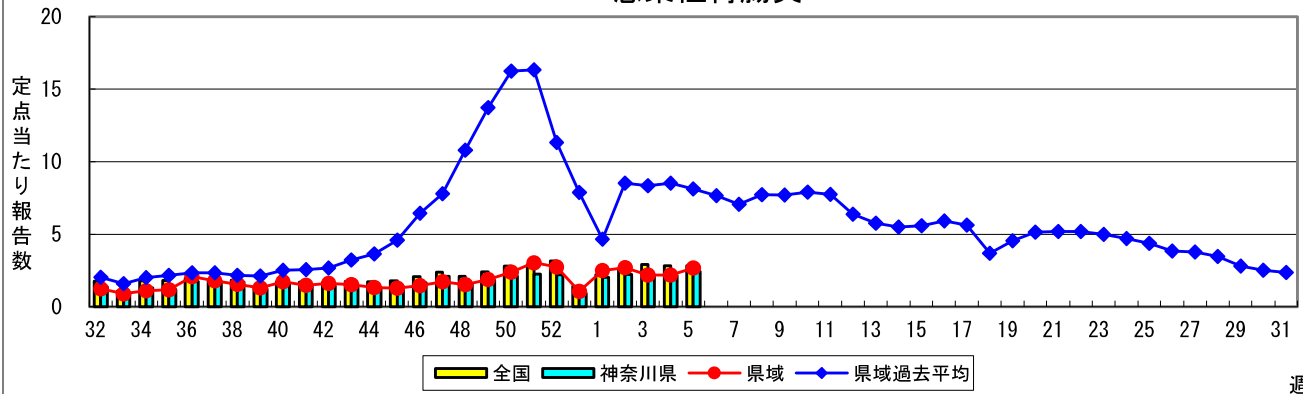
感染症発生動向調査: 週報対象疾患の時系列グラフ

※疾患名の括弧書きは、一般名称であり、正式名称ではありません。 2021年05週

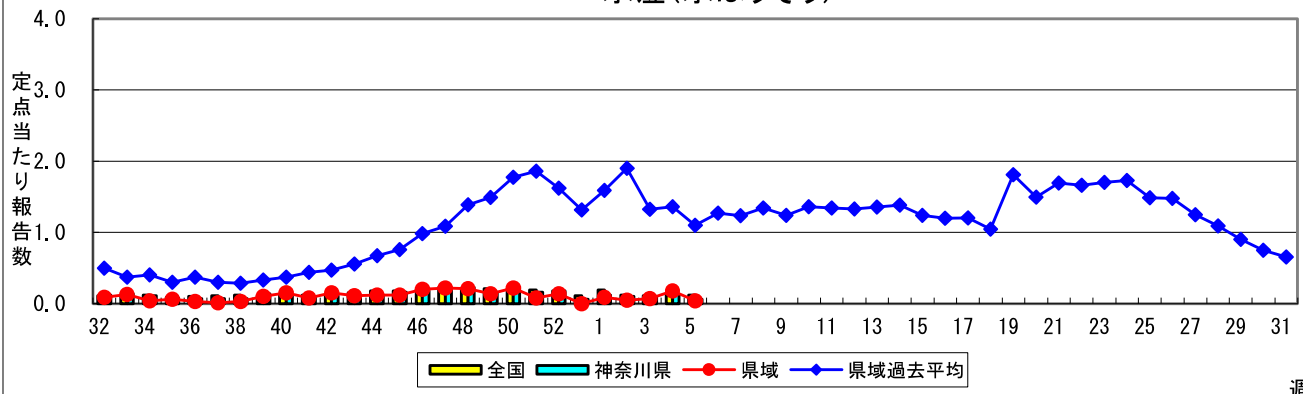
※神奈川県&県域(横浜市・川崎市・相模原市を除く)のデータです。(02月01日~02月07日)



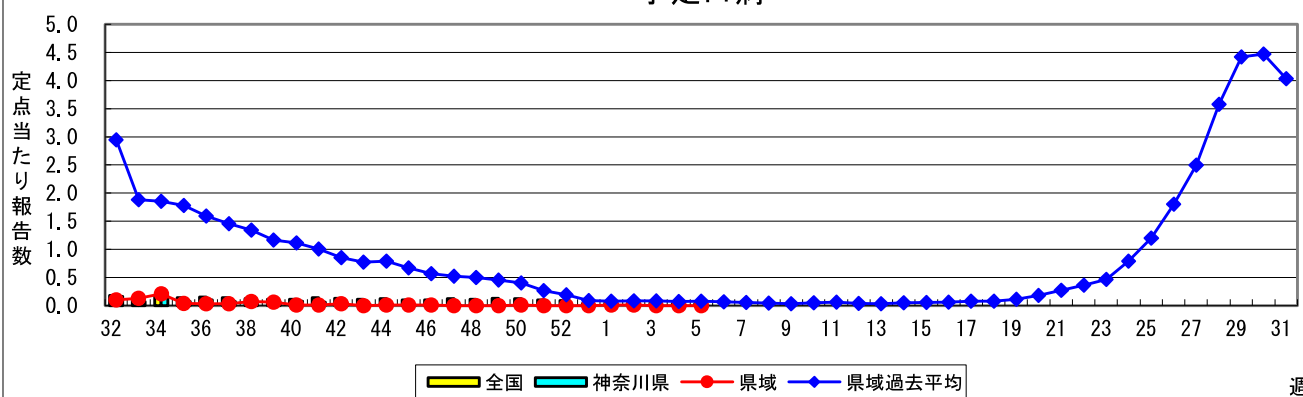
感染性胃腸炎



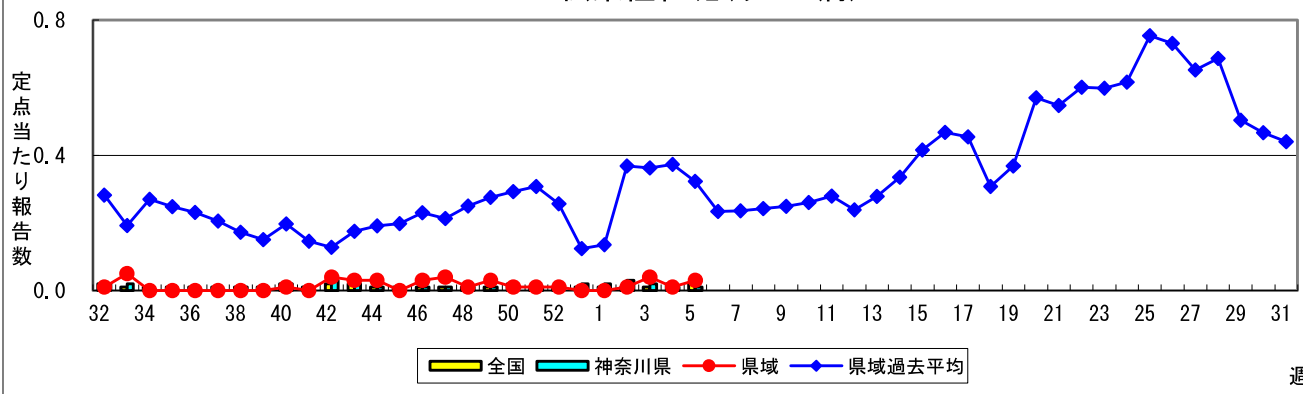
水痘(水ぼうそう)



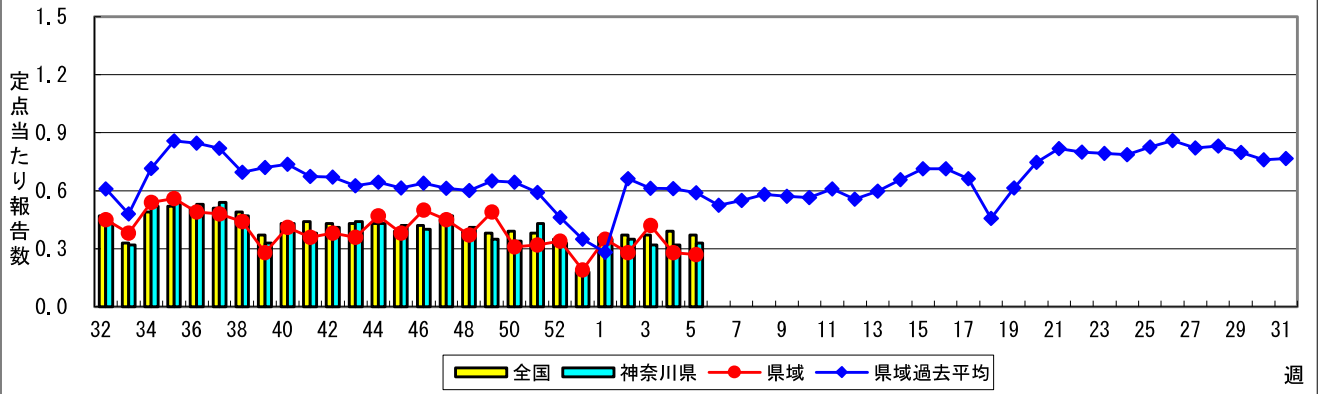
手足口病



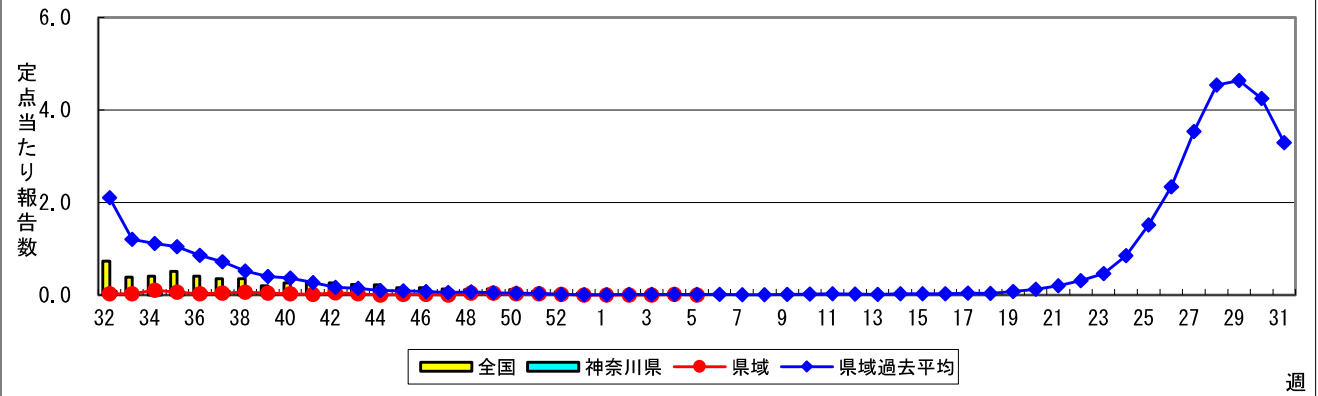
伝染性紅斑(リンゴ病)



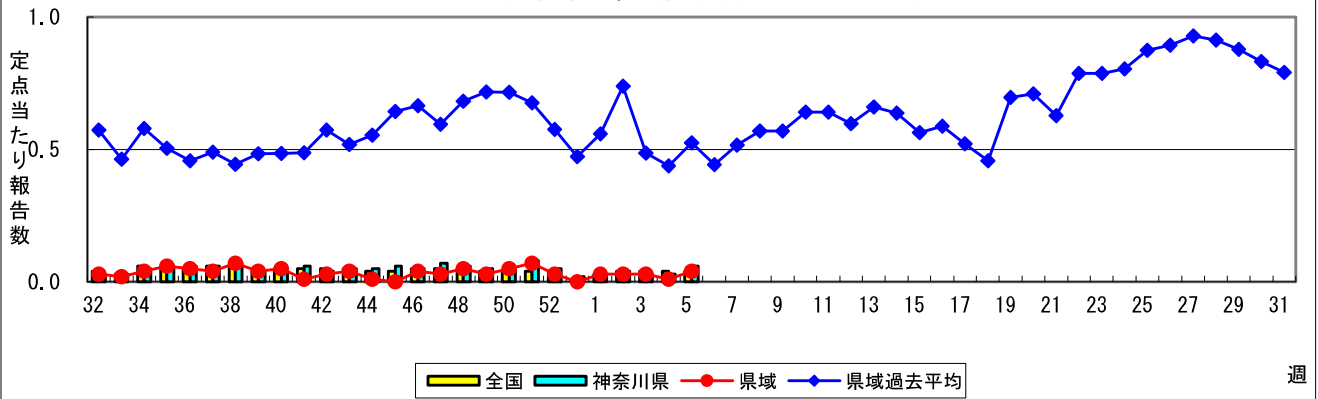
突発性発しん



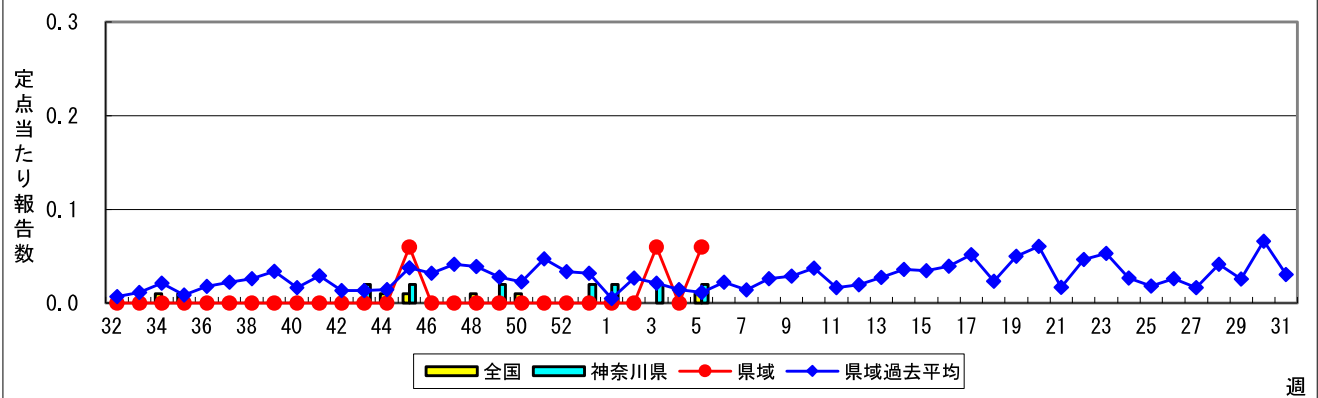
ヘルパンギーナ



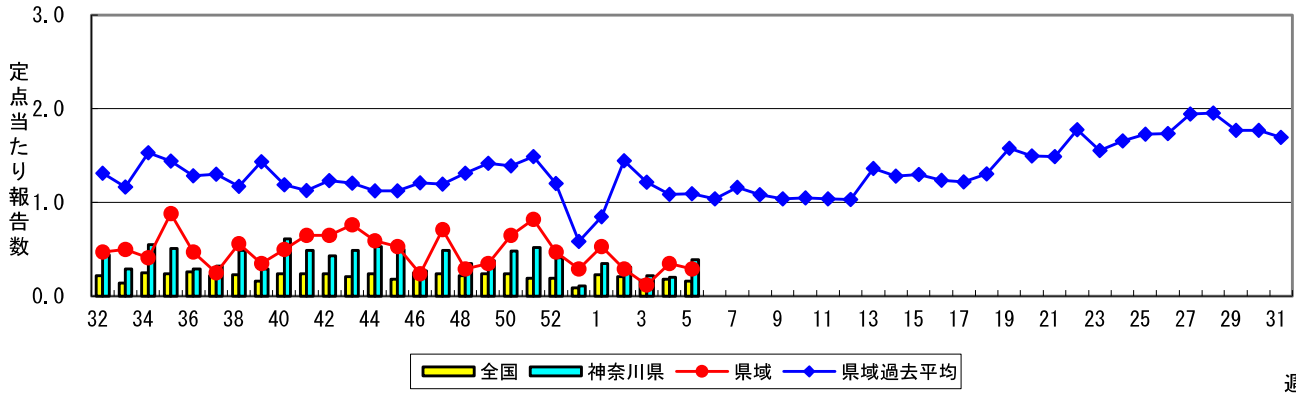
流行性耳下腺炎(おたふくかぜ)



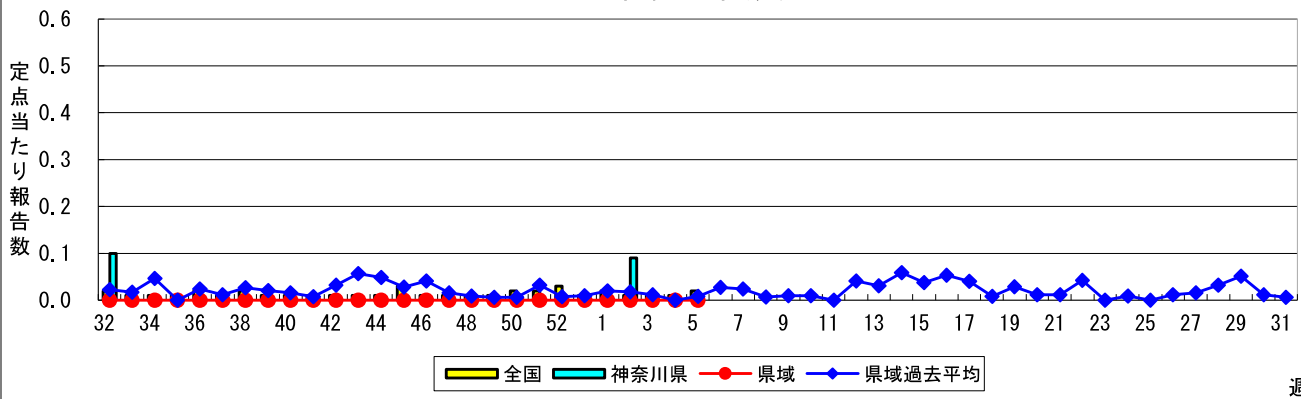
急性出血性結膜炎



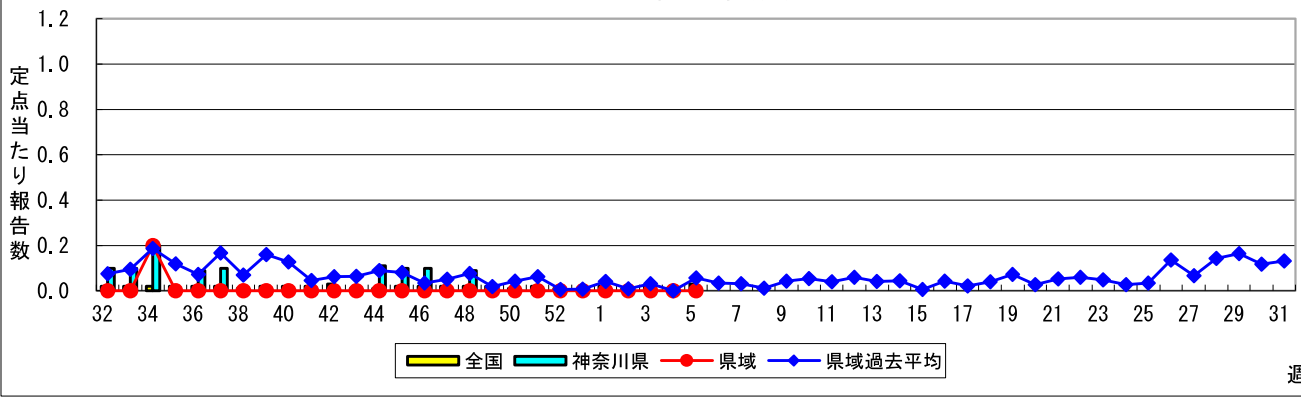
流行性角結膜炎



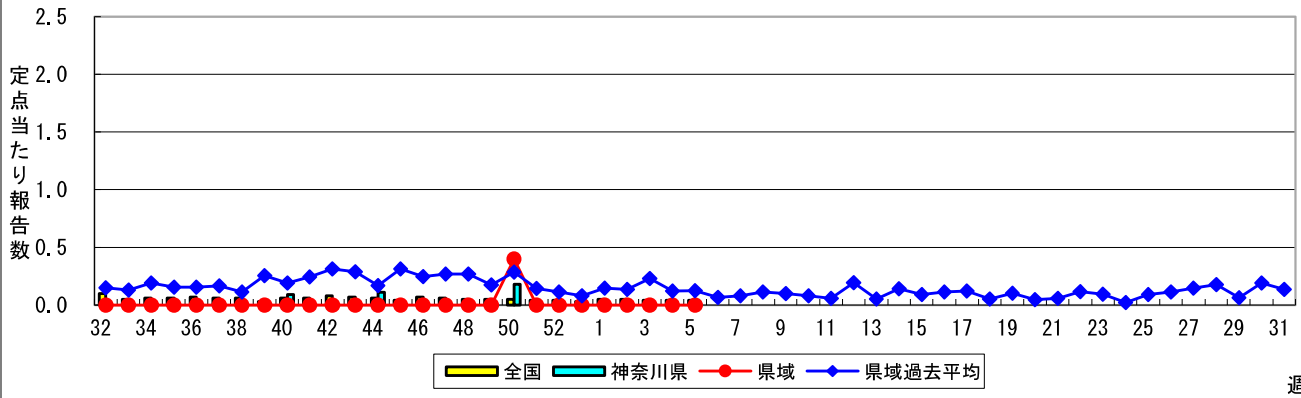
細菌性髄膜炎



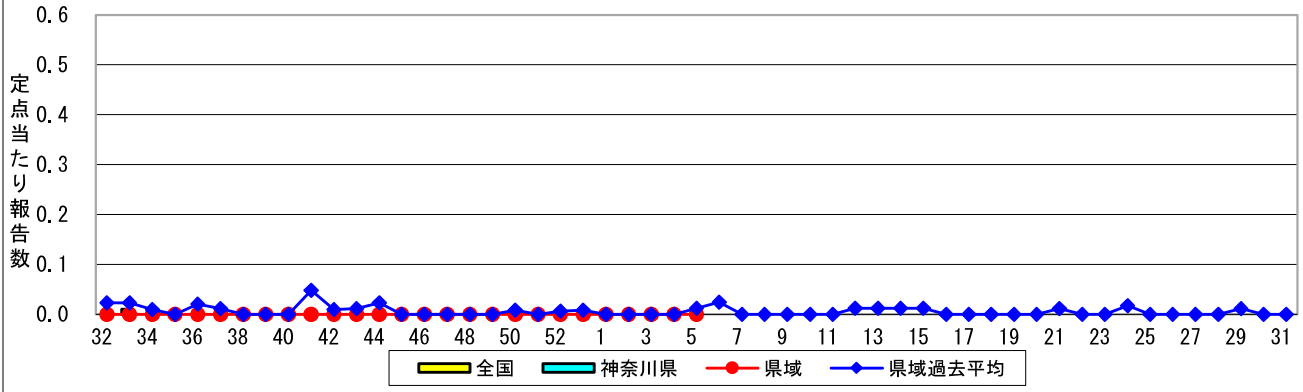
無菌性髄膜炎



マイコプラズマ肺炎



クラミジア肺炎(オウム病を除く)



感染性胃腸炎(ロタウイルス)

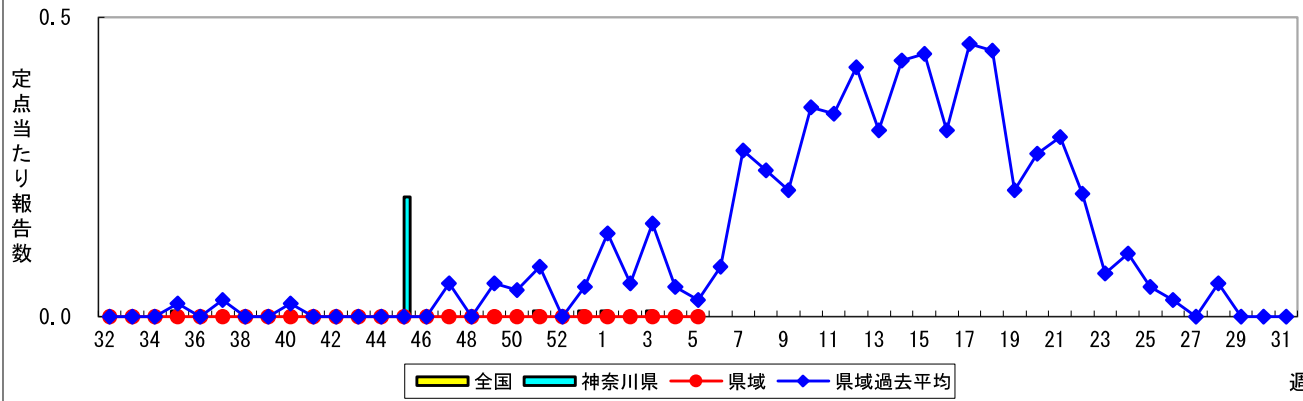


表1 報告数・定点当たり報告数 疾病、政令市・保健所別 (その1)

2021年05週(02月01日~02月07日)

神奈川県	インフルエンザ (高病原性鳥インフルエンザを 除く)		RSウイルス感染症		咽頭結膜熱		A群溶血性レンサ球菌 咽頭炎		感染性胃腸炎	
	報告数	定点当たり	報告数	定点当たり	報告数	定点当たり	報告数	定点当たり	報告数	定点当たり
全県	3	0.01	4	0.02	17	0.08	84	0.38	541	2.43
横浜市	2	0.02	3	0.04	8	0.09	29	0.34	173	2.04
川崎市	1	0.02	-	-	2	0.06	17	0.47	89	2.47
相模原市	-	-	-	-	-	-	23	0.82	81	2.89
県域 <small>(横浜市、川崎市、相模原市を除く)</small>	-	-	1	0.01	7	0.09	15	0.20	198	2.68
横須賀市	-	-	-	-	-	-	2	0.22	10	1.11
藤沢市	-	-	-	-	2	0.20	1	0.10	16	1.60
茅ヶ崎市	-	-	-	-	-	-	1	0.14	49	7.00
平塚	-	-	-	-	-	-	3	0.43	14	2.00
平塚 秦野センター	-	-	-	-	-	-	2	0.33	23	3.83
鎌倉	-	-	1	0.17	-	-	1	0.17	8	1.33
鎌倉 三崎センター	-	-	-	-	-	-	-	-	-	-
小田原	-	-	-	-	-	-	2	0.33	11	1.83
小田原 足柄上センター	-	-	-	-	1	0.33	-	-	-	-
厚木	-	-	-	-	4	0.36	3	0.27	52	4.73
厚木 大和センター	-	-	-	-	-	-	-	-	15	2.14

神奈川県	水痘		手足口病		伝染性紅斑		突発性発しん	
	報告数	定点当たり	報告数	定点当たり	報告数	定点当たり	報告数	定点当たり
全県	13	0.06	2	0.01	2	0.01	74	0.33
横浜市	4	0.05	1	0.01	-	-	34	0.40
川崎市	5	0.14	1	0.03	-	-	15	0.42
相模原市	1	0.04	-	-	-	-	5	0.18
県域 <small>(横浜市、川崎市、相模原市を除く)</small>	3	0.04	-	-	2	0.03	20	0.27
横須賀市	-	-	-	-	-	-	5	0.56
藤沢市	-	-	-	-	1	0.10	5	0.50
茅ヶ崎市	1	0.14	-	-	-	-	2	0.29
平塚	2	0.29	-	-	1	0.14	1	0.14
平塚 秦野センター	-	-	-	-	-	-	3	0.50
鎌倉	-	-	-	-	-	-	1	0.17
鎌倉 三崎センター	-	-	-	-	-	-	-	-
小田原	-	-	-	-	-	-	-	-
小田原 足柄上センター	-	-	-	-	-	-	1	0.33
厚木	-	-	-	-	-	-	2	0.18
厚木 大和センター	-	-	-	-	-	-	-	-

神奈川県	ヘルパンギーナ		流行性耳下腺炎		急性出血性結膜炎		流行性角結膜炎		細菌性髄膜炎	
	報告数	定点当たり	報告数	定点当たり	報告数	定点当たり	報告数	定点当たり	報告数	定点当たり
全県	4	0.02	13	0.06	1	0.02	20	0.39	-	-
横浜市	4	0.05	6	0.07	-	-	4	0.19	-	-
川崎市	-	-	4	0.11	-	-	5	0.56	-	-
相模原市	-	-	-	-	-	-	6	1.50	-	-
県域 <small>(横浜市、川崎市、相模原市を除く)</small>	-	-	3	0.04	1	0.06	5	0.29	-	-
横須賀市	-	-	-	-	-	-	1	0.50	-	-
藤沢市	-	-	1	0.10	-	-	-	-	-	-
茅ヶ崎市	-	-	-	-	-	-	-	-
平塚	-	-	-	-	-	-	-	-	-	-
平塚 秦野センター	-	-	-	-	-	-	-	-
鎌倉	-	-	-	-	-	-	-	-
鎌倉 三崎センター	-	-	1	0.50
小田原	-	-	-	-	-	-	-	-
小田原 足柄上センター	-	-	-	-	-	-
厚木	-	-	-	-	-	-	4	1.33	-	-
厚木 大和センター	-	-	1	0.14	1	0.50	-	-

表2 報告数・定点当たり報告数、疾病・年齢階級別
(全県及び横浜市・川崎市・相模原市を除く県域) (その1)

2021年05週(02月01日～02月07日)

*表2は、各保健福祉事務所からの最新の報告をもとに作成しているため、国の還元データである表1および表3の数値と一致しないことがあります。

インフルエンザ定点		項目	合計	～5か月	～11か月	1歳	2	3	4	5	6	7	8
インフルエンザ (高病原性鳥インフルエンザを除く)	全国	報告数	98	-	-	4	7	6	8	12	5	2	1
		定点当たり	0.02	-	-	0.00	0.00	0.00	0.00	0.00	0.00	0.00	0.00
	全県	報告数	3	-	-	-	1	-	1	-	-	1	-
		定点当たり	0.01	-	-	-	0.00	-	0.00	-	-	0.00	-
	県域	報告数	-	-	-	-	-	-	-	-	-	-	-
		定点当たり	-	-	-	-	-	-	-	-	-	-	-

小児科定点		項目	合計	～5か月	～11か月	1歳	2	3	4	5	6	7	8
RSウイルス感染症	全国	報告数	784	63	89	281	184	91	40	19	6	3	1
		定点当たり	0.25	0.02	0.03	0.09	0.06	0.03	0.01	0.01	0.00	0.00	0.00
	全県	報告数	4	-	1	3	-	-	-	-	-	-	-
		定点当たり	0.02	-	0.00	0.01	-	-	-	-	-	-	-
	県域	報告数	1	-	1	-	-	-	-	-	-	-	-
		定点当たり	0.01	-	0.01	-	-	-	-	-	-	-	-
咽頭結膜熱	全国	報告数	753	3	63	335	148	65	44	33	20	11	5
		定点当たり	0.24	0.00	0.02	0.11	0.05	0.02	0.01	0.01	0.01	0.00	0.00
	全県	報告数	17	-	1	7	6	2	1	-	-	-	-
		定点当たり	0.08	-	0.00	0.03	0.03	0.01	0.00	-	-	-	-
	県域	報告数	7	-	-	5	1	-	1	-	-	-	-
		定点当たり	0.09	-	-	0.07	0.01	-	0.01	-	-	-	-
A群溶血性レンサ球菌咽頭炎	全国	報告数	2,498	4	18	137	218	268	339	330	284	201	175
		定点当たり	0.79	0.00	0.01	0.04	0.07	0.09	0.11	0.10	0.09	0.06	0.06
	全県	報告数	84	-	-	4	4	5	8	9	10	13	8
		定点当たり	0.38	-	-	0.02	0.02	0.02	0.04	0.04	0.04	0.06	0.04
	県域	報告数	15	-	-	3	-	-	1	3	2	3	1
		定点当たり	0.20	-	-	0.04	-	-	0.01	0.04	0.03	0.04	0.01
感染性胃腸炎	全国	報告数	8,923	70	403	1,322	1,000	805	718	626	556	466	374
		定点当たり	2.83	0.02	0.13	0.42	0.32	0.26	0.23	0.20	0.18	0.15	0.12
	全県	報告数	541	6	36	68	62	47	37	34	24	32	24
		定点当たり	2.43	0.03	0.16	0.30	0.28	0.21	0.17	0.15	0.11	0.14	0.11
	県域	報告数	198	1	7	27	17	18	13	11	9	9	13
		定点当たり	2.68	0.01	0.09	0.36	0.23	0.24	0.18	0.15	0.12	0.12	0.18
水痘	全国	報告数	389	8	10	27	23	35	48	55	54	23	24
		定点当たり	0.12	0.00	0.00	0.01	0.01	0.01	0.02	0.02	0.02	0.01	0.01
	全県	報告数	13	-	-	-	1	2	2	2	1	2	-
		定点当たり	0.06	-	-	-	0.00	0.01	0.01	0.01	0.00	0.01	-
	県域	報告数	3	-	-	-	-	-	-	1	1	-	-
		定点当たり	0.04	-	-	-	-	-	-	0.01	0.01	-	-

インフルエンザ定点		項目	9	10-14	15-19	20-29	30-39	40-49	50-59	60-69	70-79	80歳以上
インフルエンザ (高病原性鳥インフルエンザを除く)	全国	報告数	6	9	6	7	7	2	4	2	4	6
		定点当たり	0.00	0.00	0.00	0.00	0.00	0.00	0.00	0.00	0.00	0.00
	全県	報告数	-	-	-	-	-	-	-	-	-	-
		定点当たり	-	-	-	-	-	-	-	-	-	-
	県域	報告数	-	-	-	-	-	-	-	-	-	-
		定点当たり	-	-	-	-	-	-	-	-	-	-

小児科定点		項目	9	10-14	15-19	20歳以上
RSウイルス感染症	全国	報告数	-	2	-	5
		定点当たり	-	0.00	-	0.00
	全県	報告数	-	-	-	-
		定点当たり	-	-	-	-
	県域	報告数	-	-	-	-
		定点当たり	-	-	-	-
咽頭結膜熱	全国	報告数	5	15	-	6
		定点当たり	0.00	0.00	-	0.00
	全県	報告数	-	-	-	-
		定点当たり	-	-	-	-
	県域	報告数	-	-	-	-
		定点当たり	-	-	-	-
A群溶血性レンサ球菌咽頭炎	全国	報告数	106	284	32	102
		定点当たり	0.03	0.09	0.01	0.03
	全県	報告数	6	8	2	7
		定点当たり	0.03	0.04	0.01	0.03
	県域	報告数	-	1	1	-
		定点当たり	-	0.01	0.01	-
感染性胃腸炎	全国	報告数	375	1,105	268	835
		定点当たり	0.12	0.35	0.09	0.27
	全県	報告数	29	66	16	60
		定点当たり	0.13	0.30	0.07	0.27
	県域	報告数	15	33	3	22
		定点当たり	0.20	0.45	0.04	0.30
水痘	全国	報告数	23	52	2	5
		定点当たり	0.01	0.02	0.00	0.00
	全県	報告数	1	2	-	-
		定点当たり	0.00	0.01	-	-
	県域	報告数	-	1	-	-
		定点当たり	-	0.01	-	-

表2 報告数・定点当たり報告数、疾病・年齢階級別
(全県及び横浜市・川崎市・相模原市を除く県域) (その2)

2021年05週(02月01日~02月07日)

*表2は、各保健福祉事務所からの最新の報告をもとに作成しているため、国の還元データである表1および表3の数値と一致しないことがあります。

小児科定点	項目	合計	~5か月	~11か月	1歳	
手足口病	全国	報告数	118	1	9	50
		定点当たり	0.04	0.00	0.00	0.02
	全県	報告数	2	-	-	1
		定点当たり	0.01	-	-	0.00
	県域	報告数	-	-	-	-
		定点当たり	-	-	-	-
伝染性紅斑	全国	報告数	51	-	6	8
		定点当たり	0.02	-	0.00	0.00
	全県	報告数	2	-	1	-
		定点当たり	0.01	-	0.00	-
	県域	報告数	2	-	1	-
		定点当たり	0.03	-	0.01	-
突発性発しん	全国	報告数	1,163	17	336	604
		定点当たり	0.37	0.01	0.11	0.19
	全県	報告数	74	1	12	46
		定点当たり	0.33	0.00	0.05	0.21
	県域	報告数	20	-	3	13
		定点当たり	0.27	-	0.04	0.18
ヘルパンギーナ	全国	報告数	84	-	7	33
		定点当たり	0.03	-	0.00	0.01
	全県	報告数	4	-	1	2
		定点当たり	0.02	-	0.00	0.01
	県域	報告数	-	-	-	-
		定点当たり	-	-	-	-
流行性耳下腺炎	全国	報告数	130	-	1	7
		定点当たり	0.04	-	0.00	0.00
	全県	報告数	13	-	-	-
		定点当たり	0.06	-	-	-
	県域	報告数	3	-	-	-
		定点当たり	0.04	-	-	-

小児科定点	項目	2	3	4	5	6	7	8	9	10-14	15-19	20歳以上	
手足口病	全国	報告数	27	14	7	5	4	-	1	-	-	-	-
		定点当たり	0.01	0.00	0.00	0.00	0.00	-	0.00	-	-	-	-
	全県	報告数	-	-	-	-	1	-	-	-	-	-	-
		定点当たり	-	-	-	-	0.00	-	-	-	-	-	-
	県域	報告数	-	-	-	-	-	-	-	-	-	-	-
		定点当たり	-	-	-	-	-	-	-	-	-	-	-
伝染性紅斑	全国	報告数	8	9	6	4	1	2	2	2	2	-	1
		定点当たり	0.00	0.00	0.00	0.00	0.00	0.00	0.00	0.00	0.00	-	0.00
	全県	報告数	1	-	-	-	-	-	-	-	-	-	-
		定点当たり	0.00	-	-	-	-	-	-	-	-	-	-
	県域	報告数	1	-	-	-	-	-	-	-	-	-	-
		定点当たり	0.01	-	-	-	-	-	-	-	-	-	-
突発性発しん	全国	報告数	133	44	20	5	4	-	-	-	-	-	-
		定点当たり	0.04	0.01	0.01	0.00	0.00	-	-	-	-	-	-
	全県	報告数	10	2	-	1	2	-	-	-	-	-	-
		定点当たり	0.04	0.01	-	0.00	0.01	-	-	-	-	-	-
	県域	報告数	2	-	-	1	1	-	-	-	-	-	-
		定点当たり	0.03	-	-	0.01	0.01	-	-	-	-	-	-
ヘルパンギーナ	全国	報告数	17	10	8	2	-	1	-	1	2	-	3
		定点当たり	0.01	0.00	0.00	0.00	-	0.00	-	0.00	0.00	-	0.00
	全県	報告数	-	-	-	-	-	-	-	-	-	-	1
		定点当たり	-	-	-	-	-	-	-	-	-	-	0.00
	県域	報告数	-	-	-	-	-	-	-	-	-	-	-
		定点当たり	-	-	-	-	-	-	-	-	-	-	-
流行性耳下腺炎	全国	報告数	7	8	10	15	21	18	13	7	21	1	1
		定点当たり	0.00	0.00	0.00	0.00	0.01	0.01	0.00	0.00	0.01	0.00	0.00
	全県	報告数	1	1	-	1	3	2	1	2	1	1	-
		定点当たり	0.00	0.00	-	0.00	0.01	0.01	0.00	0.01	0.00	0.00	-
	県域	報告数	1	1	-	-	-	-	1	-	-	-	-
		定点当たり	0.01	0.01	-	-	-	-	0.01	-	-	-	-

表2 報告数・定点当たり報告数、疾病・年齢階級別
(全県及び横浜市・川崎市・相模原市を除く県域) (その3)

2021年05週(02月01日~02月07日)

*表2は、各保健福祉事務所からの最新の報告をもとに作成しているため、国の還元データである表1および表3の数値と一致しないことがあります。

眼科定点		項目	合計	~5か月	~11か月	1歳	2	3	4	5	6	7	8
急性出血性結膜炎	全国	報告数	4	-	-	-	-	-	-	-	-	-	-
		定点当たり	0.01	-	-	-	-	-	-	-	-	-	-
	全県	報告数	1	-	-	-	-	-	-	-	-	-	-
		定点当たり	0.02	-	-	-	-	-	-	-	-	-	-
	県域	報告数	1	-	-	-	-	-	-	-	-	-	-
		定点当たり	0.06	-	-	-	-	-	-	-	-	-	-
流行性角結膜炎	全国	報告数	111	-	-	7	4	3	1	2	-	-	1
		定点当たり	0.16	-	-	0.01	0.01	0.00	0.00	0.00	-	-	0.00
	全県	報告数	20	-	-	-	1	-	1	1	-	-	-
		定点当たり	0.39	-	-	-	0.02	-	0.02	0.02	-	-	-
	県域	報告数	5	-	-	-	-	-	-	-	-	-	-
		定点当たり	0.29	-	-	-	-	-	-	-	-	-	-

基幹定点(週報)		項目	合計	0歳	1-4	5-9	10-14	15-19	20-24	25-29	30-34	35-39	40-44	
細菌性髄膜炎	全国	報告数	9	2	-	-	-	-	-	-	-	-	1	
		定点当たり	0.02	0.00	-	-	-	-	-	-	-	-	-	0.00
	全県	報告数	-	-	-	-	-	-	-	-	-	-	-	-
		定点当たり	-	-	-	-	-	-	-	-	-	-	-	-
	県域	報告数	-	-	-	-	-	-	-	-	-	-	-	-
		定点当たり	-	-	-	-	-	-	-	-	-	-	-	-
無菌性髄膜炎	全国	報告数	12	3	-	-	1	-	1	-	-	2	-	
		定点当たり	0.03	0.01	-	-	0.00	-	0.00	-	-	-	0.00	-
	全県	報告数	-	-	-	-	-	-	-	-	-	-	-	-
		定点当たり	-	-	-	-	-	-	-	-	-	-	-	-
	県域	報告数	-	-	-	-	-	-	-	-	-	-	-	-
		定点当たり	-	-	-	-	-	-	-	-	-	-	-	-
マイコプラズマ肺炎	全国	報告数	17	-	4	2	2	-	2	2	-	-	-	
		定点当たり	0.04	-	0.01	0.00	0.00	-	0.00	0.00	-	-	-	-
	全県	報告数	-	-	-	-	-	-	-	-	-	-	-	-
		定点当たり	-	-	-	-	-	-	-	-	-	-	-	-
	県域	報告数	-	-	-	-	-	-	-	-	-	-	-	-
		定点当たり	-	-	-	-	-	-	-	-	-	-	-	-
クラミジア肺炎(オウム病を除く)	全国	報告数	-	-	-	-	-	-	-	-	-	-	-	
		定点当たり	-	-	-	-	-	-	-	-	-	-	-	-
	全県	報告数	-	-	-	-	-	-	-	-	-	-	-	-
		定点当たり	-	-	-	-	-	-	-	-	-	-	-	-
	県域	報告数	-	-	-	-	-	-	-	-	-	-	-	-
		定点当たり	-	-	-	-	-	-	-	-	-	-	-	-
感染性胃腸炎(ロタウイルス)	全国	報告数	-	-	-	-	-	-	-	-	-	-	-	
		定点当たり	-	-	-	-	-	-	-	-	-	-	-	-
	全県	報告数	-	-	-	-	-	-	-	-	-	-	-	
		定点当たり	-	-	-	-	-	-	-	-	-	-	-	
	県域	報告数	-	-	-	-	-	-	-	-	-	-	-	
		定点当たり	-	-	-	-	-	-	-	-	-	-	-	

眼科定点		項目	9	10-14	15-19	20-29	30-39	40-49	50-59	60-69	70歳以上
急性出血性結膜炎	全国	報告数	-	-	-	2	1	1	-	-	-
		定点当たり	-	-	-	0.00	0.00	0.00	-	-	-
	全県	報告数	-	-	-	-	-	1	-	-	-
		定点当たり	-	-	-	-	-	0.02	-	-	-
	県域	報告数	-	-	-	-	-	1	-	-	-
		定点当たり	-	-	-	-	-	0.06	-	-	-
流行性角結膜炎	全国	報告数	-	-	7	18	20	17	16	12	3
		定点当たり	-	-	0.01	0.03	0.03	0.02	0.02	0.02	0.00
	全県	報告数	-	-	2	3	2	3	4	3	-
		定点当たり	-	-	0.04	0.06	0.04	0.06	0.08	0.06	-
	県域	報告数	-	-	-	-	1	1	1	2	-
		定点当たり	-	-	-	-	0.06	0.06	0.06	0.12	-

基幹定点(週報)		項目	45-49	50-54	55-59	60-64	65-69	70歳以上
細菌性髄膜炎	全国	報告数	-	1	-	-	1	4
		定点当たり	-	0.00	-	-	0.00	0.01
	全県	報告数	-	-	-	-	-	-
		定点当たり	-	-	-	-	-	-
	県域	報告数	-	-	-	-	-	-
		定点当たり	-	-	-	-	-	-
無菌性髄膜炎	全国	報告数	1	1	-	-	1	2
		定点当たり	0.00	0.00	-	-	0.00	0.00
	全県	報告数	-	-	-	-	-	-
		定点当たり	-	-	-	-	-	-
	県域	報告数	-	-	-	-	-	-
		定点当たり	-	-	-	-	-	-
マイコプラズマ肺炎	全国	報告数	-	-	-	-	-	5
		定点当たり	-	-	-	-	-	0.01
	全県	報告数	-	-	-	-	-	-
		定点当たり	-	-	-	-	-	-
	県域	報告数	-	-	-	-	-	-
		定点当たり	-	-	-	-	-	-
クラミジア肺炎(オウム病を除く)	全国	報告数	-	-	-	-	-	-
		定点当たり	-	-	-	-	-	-
	全県	報告数	-	-	-	-	-	-
		定点当たり	-	-	-	-	-	-
	県域	報告数	-	-	-	-	-	-
		定点当たり	-	-	-	-	-	-
感染性胃腸炎(ロタウイルス)	全国	報告数	-	-	-	-	-	-
		定点当たり	-	-	-	-	-	-
	全県	報告数	-	-	-	-	-	-
		定点当たり	-	-	-	-	-	-
	県域	報告数	-	-	-	-	-	-
		定点当たり	-	-	-	-	-	-

表3 5週前～今週の推移 (その1)
 (全県及び横浜市・川崎市・相模原市を除く県域)

2021年05週(02月01日～02月07日)

疾病名	項目		5週前	4週前	3週前	2週前	1週前	今週
			53週	01週	02週	03週	04週	05週
			(12月28日 ～01月03日)	(01月04日 ～01月10日)	(01月11日 ～01月17日)	(01月18日 ～01月24日)	(01月25日 ～01月31日)	(02月01日 ～02月07日)
インフルエンザ (高病原性鳥インフルエンザを除く)	全県	報告数	5	-	4	1	-	3
		定点当たり	0.02	-	0.01	0.00	-	0.01
	県域	報告数	2	-	-	-	-	-
		定点当たり	0.02	-	-	-	-	-
RSウイルス 感染症	全県	報告数	1	5	4	3	6	4
		定点当たり	0.01	0.02	0.02	0.01	0.03	0.02
	県域	報告数	-	2	1	1	-	1
		定点当たり	-	0.03	0.01	0.01	-	0.01
咽頭結膜熱	全県	報告数	10	19	19	23	18	17
		定点当たり	0.05	0.09	0.08	0.10	0.08	0.08
	県域	報告数	1	5	10	13	10	7
		定点当たり	0.01	0.07	0.14	0.18	0.14	0.09
A群溶血性レンサ球菌咽頭炎	全県	報告数	32	72	82	100	93	84
		定点当たり	0.16	0.33	0.36	0.44	0.40	0.38
	県域	報告数	6	21	15	24	23	15
		定点当たり	0.08	0.28	0.20	0.32	0.31	0.20
感染性胃腸炎	全県	報告数	187	437	502	481	501	541
		定点当たり	0.94	2.03	2.23	2.14	2.18	2.43
	県域	報告数	78	186	199	162	163	198
		定点当たり	1.07	2.51	2.69	2.19	2.20	2.68
水痘	全県	報告数	11	26	22	20	29	13
		定点当たり	0.06	0.12	0.10	0.09	0.13	0.06
	県域	報告数	-	7	4	5	13	3
		定点当たり	-	0.09	0.05	0.07	0.18	0.04
手足口病	全県	報告数	-	3	1	-	2	2
		定点当たり	-	0.01	0.00	-	0.01	0.01
	県域	報告数	-	1	1	-	-	-
		定点当たり	-	0.01	0.01	-	-	-
伝染性紅斑	全県	報告数	3	4	6	4	3	2
		定点当たり	0.02	0.02	0.03	0.02	0.01	0.01
	県域	報告数	-	-	1	3	1	2
		定点当たり	-	-	0.01	0.04	0.01	0.03
突発性発しん	全県	報告数	35	76	79	72	74	74
		定点当たり	0.18	0.35	0.35	0.32	0.32	0.33
	県域	報告数	14	26	21	31	21	20
		定点当たり	0.19	0.35	0.28	0.42	0.28	0.27

表3 5週前～今週の推移 (その2)
(全県及び横浜市・川崎市・相模原市を除く県域)

2021年05週(02月01日～02月07日)

疾病名	項目		5週前	4週前	3週前	2週前	1週前	今週
			53週	01週	02週	03週	04週	05週
			(12月28日 ～01月03 日)	(01月04日 ～01月10 日)	(01月11日 ～01月17 日)	(01月18日 ～01月24 日)	(01月25日 ～01月31 日)	(02月01日 ～02月07 日)
ヘルパンギーナ	全県	報告数	1	-	1	-	1	4
		定点当たり	0.01	-	0.00	-	0.00	0.02
	県域	報告数	-	-	-	-	1	-
		定点当たり	-	-	-	-	0.01	-
流行性耳下腺炎	全県	報告数	4	5	8	7	7	13
		定点当たり	0.02	0.02	0.04	0.03	0.03	0.06
	県域	報告数	-	2	2	2	1	3
		定点当たり	-	0.03	0.03	0.03	0.01	0.04
急性出血性結膜炎	全県	報告数	1	1	-	1	-	1
		定点当たり	0.02	0.02	-	0.02	-	0.02
	県域	報告数	-	-	-	1	-	1
		定点当たり	-	-	-	0.06	-	0.06
流行性角結膜炎	全県	報告数	5	17	16	11	10	20
		定点当たり	0.11	0.35	0.31	0.22	0.20	0.39
	県域	報告数	5	9	5	2	6	5
		定点当たり	0.29	0.53	0.29	0.12	0.35	0.29
細菌性髄膜炎	全県	報告数	-	-	1	-	-	-
		定点当たり	-	-	0.09	-	-	-
	県域	報告数	-	-	-	-	-	-
		定点当たり	-	-	-	-	-	-
無菌性髄膜炎	全県	報告数	-	-	-	-	-	-
		定点当たり	-	-	-	-	-	-
	県域	報告数	-	-	-	-	-	-
		定点当たり	-	-	-	-	-	-
マイコプラズマ肺炎	全県	報告数	-	-	-	-	-	-
		定点当たり	-	-	-	-	-	-
	県域	報告数	-	-	-	-	-	-
		定点当たり	-	-	-	-	-	-
クラミジア肺炎 (オウム病を除く)	全県	報告数	-	-	-	-	-	-
		定点当たり	-	-	-	-	-	-
	県域	報告数	-	-	-	-	-	-
		定点当たり	-	-	-	-	-	-
感染性胃腸炎 (ロタウイルス)	全県	報告数	-	-	-	-	-	-
		定点当たり	-	-	-	-	-	-
	県域	報告数	-	-	-	-	-	-
		定点当たり	-	-	-	-	-	-