



神奈川県感染症発生情報 (49週報)

(2020年11月30日～12月6日)

<http://www.eiken.pref.kanagawa.jp/>



今週の注目感染症

～つつが虫病～

つつが虫病リケッチア (*Orientia tsutsugamushi*) による感染症です。つつが虫病リケッチアはダニの一種であるツツガムシが保有しています。ツツガムシは秋から初冬に孵化するため、この時期に発生が多くみられます。また東北地方など寒冷地域では、冬を越して活動性を得たツツガムシによる感染から、春の季節に多くみられます。ツツガムシは田畑や山林などの自然に生息しています。野外で活動される際には、肌の露出を減らす、明るい色の服を着る、虫よけ剤を使用するなど、ダニに咬まれないように注意をしましょう。

当所作成のポスター「山に行くときはツツガムシ病に注意」もご活用ください。

～新型コロナウイルス感染症～

前週1,131例、今週1,165例と報告数が多い状況が続いています。引き続き感染予防対策を万全に行いましょう。

今週の全数把握対象疾患

(当該週の国による集計及び各保健福祉事務所からの報告をもとに期日を決めて集計しているため、集計数が前後することがあります。)

分類	対象疾患	内訳				神奈川県 (今週)	神奈川県 (2020年累計)
		県域	横浜市	川崎市	相模原市		
二類	結核	7	8	4	3	22	1,052
三類	腸管出血性大腸菌感染症	2	1	1		4	170
四類	つつが虫病	6	1		1	8	20
	レジオネラ症	1	1		1	3	110
五類	侵襲性肺炎球菌感染症	2	2			4	96
	梅毒		4			4	206
	百日咳	2	1			3	77

全数把握対象疾患情報

- ・結核22例：年齢群10歳未満1例、10歳代1例、20歳代2例、40歳代2例、50歳代3例、60歳代2例、70歳代5例、80歳代2例、90歳代4例、病型は肺結核10例、リンパ節結核3例、腸結核2例、結核性腹膜炎1例、無症状病原体保有者6例
- ・腸管出血性大腸菌感染症4例：年齢群は20歳代2例、30歳代1例、40歳代1例、血清型・毒素型はO157VT1VT2 2例、O26VT1 1例、O111VT1 1例、推定感染経路は経口感染3例、不明1例、推定感染地域は神奈川県1例、都道府県不明3例
- ・つつが虫病8例：年齢群は10歳未満1例、20歳代1例、60歳代2例、70歳代2例、80歳代2例、推定感染経路は昆虫等からの感染7例、不明1例、推定感染地域は神奈川県7例、不明1例
- ・レジオネラ症3例：年齢群は70歳代3例、病型は肺炎型2例、ポンティアック熱型1例、推定感染経路は水系感染1例、不明2例、推定感染地域は神奈川県1例、京都府1例、不明1例
- ・侵襲性肺炎球菌感染症4例：年齢群は10歳未満1例、60歳代1例、70歳代2例、感染経路は不明4例、推定感染地域は神奈川県3例、不明1例、ワクチン接種歴は接種あり1例、接種なし1例、不明2例
- ・梅毒4例：年齢群は20歳代2例、40歳代1例、60歳代1例、病型は早期顕性梅毒Ⅰ期3例、無症状病原体保有者1例、推定感染経路は性的接触4例、推定感染地域は神奈川県4例
- ・百日咳3例：年齢群は10歳未満1例、20歳代1例、30歳代1例、推定感染原因は学校1例、不明2例、推定感染地域は神奈川県3例、ワクチン接種歴は接種あり1例、不明2例

指定感染症情報

- ・新型コロナウイルス感染症 1,165例 *2020年第6週より「新型コロナウイルス感染症」が指定感染症になりました。

今週の定点把握対象疾患

- ・今週は、定点当たり報告数が注意報・警報レベルを超える疾患はありませんでした。

神奈川県感染症情報センター

神奈川県衛生研究所 企画情報部 衛生情報課

TEL:0467-83-4400(代表)

FAX:0467-89-5211(企画情報部)

感染症発生動向調査事業は「感染症の予防及び感染症の患者に対する医療に関する法律」によって行われています。

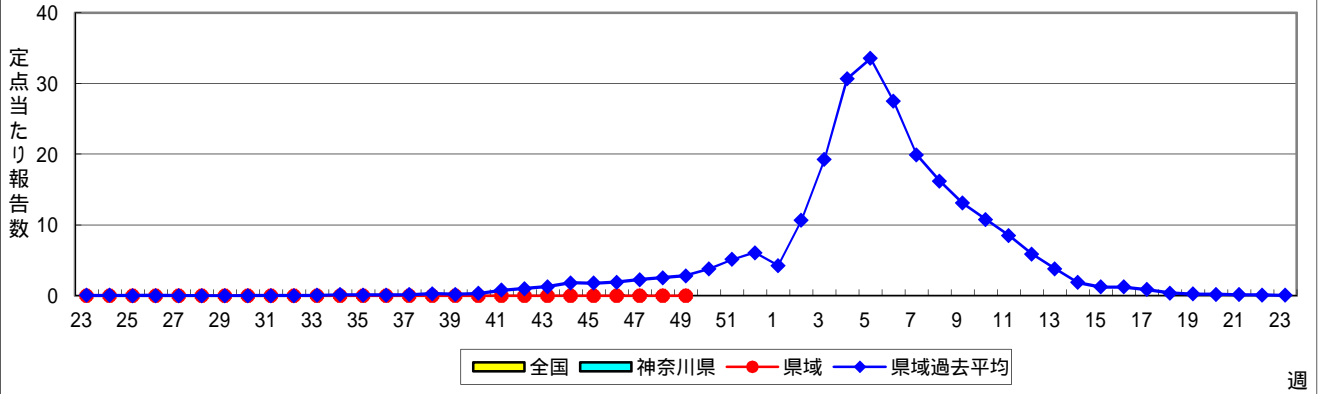
* 県域とは、神奈川県内の市町村のうち横浜市、川崎市、相模原市を除いた地域です

感染症発生動向調査:週報対象疾患の時系列グラフ

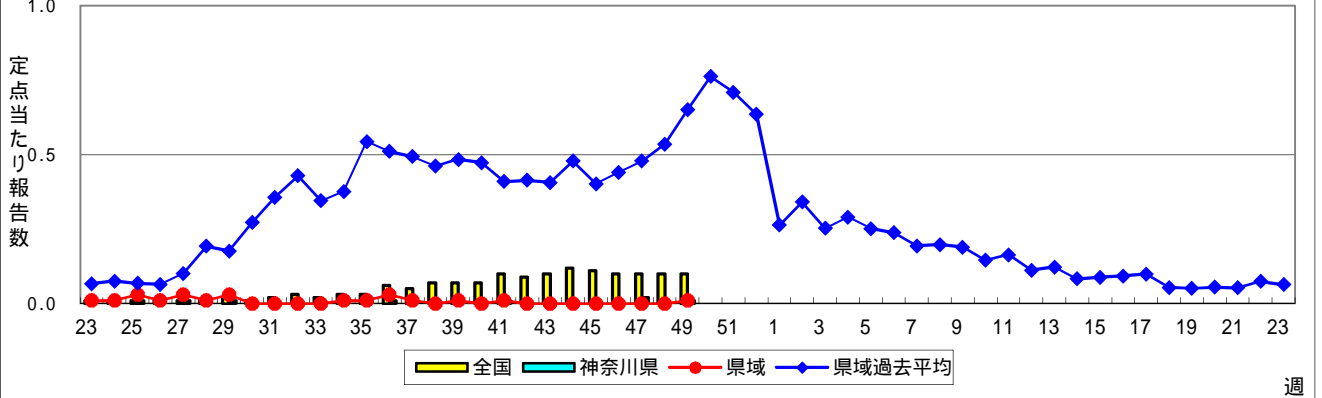
疾患名の括弧書きは、一般名称であり、正式名称ではありません。 2020年49週

神奈川県&県域(横浜市・川崎市・相模原市を除く)のデータです。 (11月30日~12月06日)

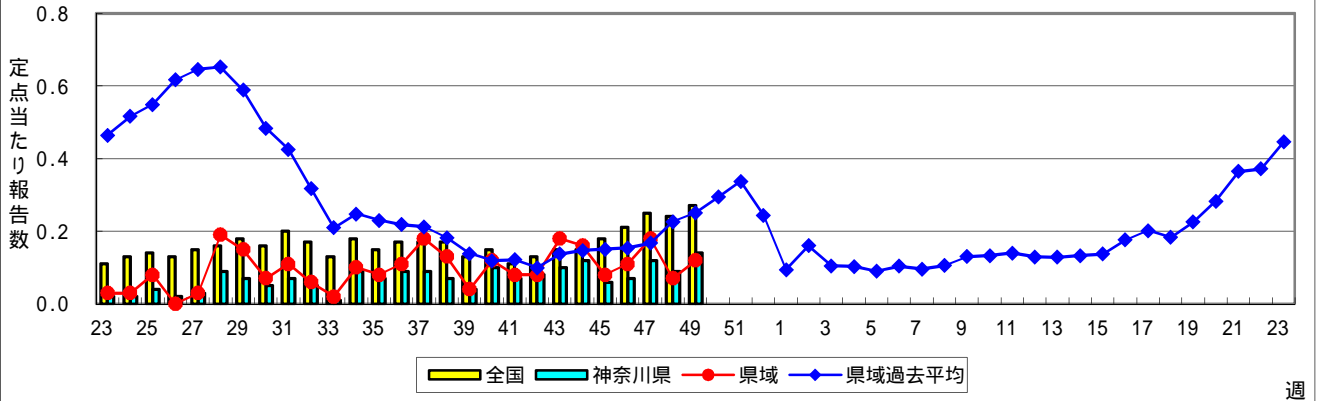
インフルエンザ(高病原性鳥インフルエンザを除く)



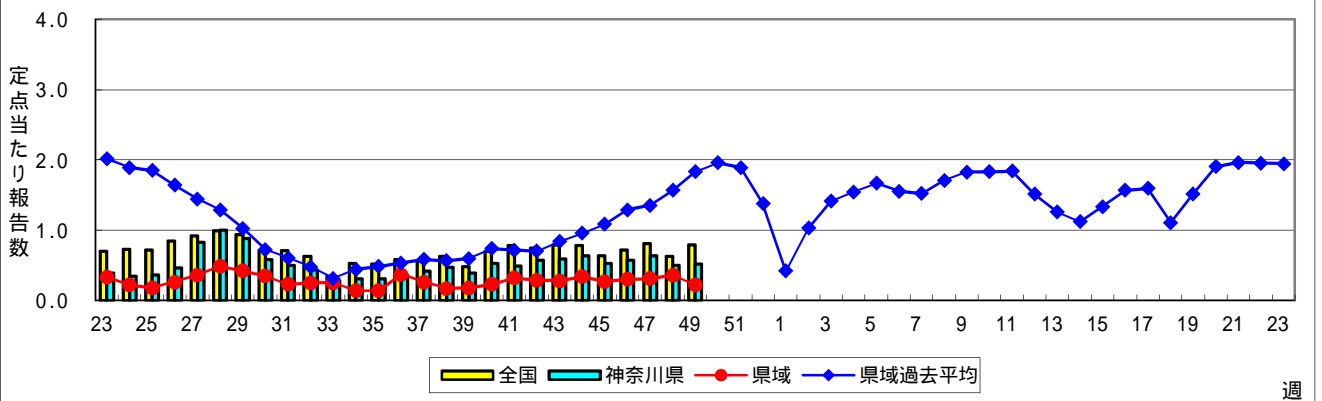
RSウイルス感染症



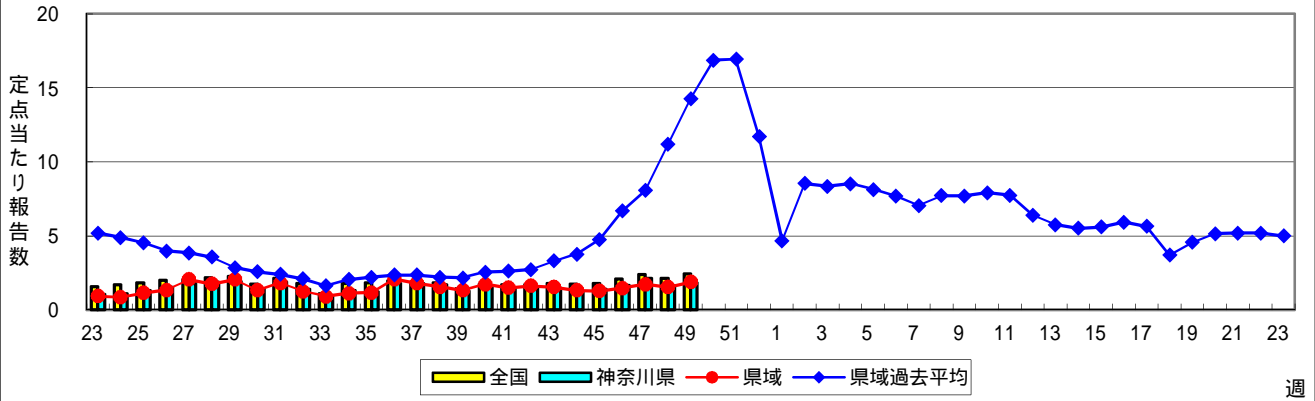
咽頭結膜熱(プール熱)



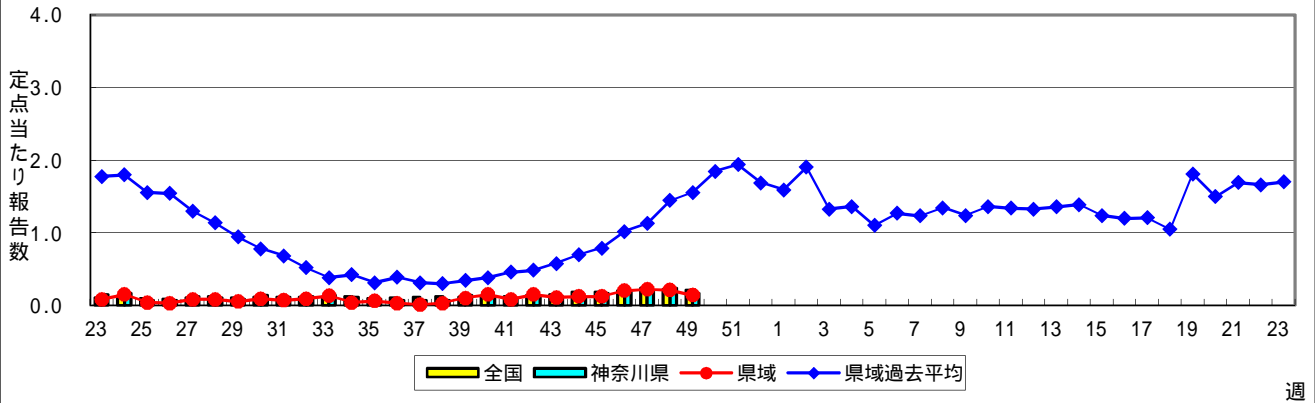
A群溶血性レンサ球菌咽頭炎



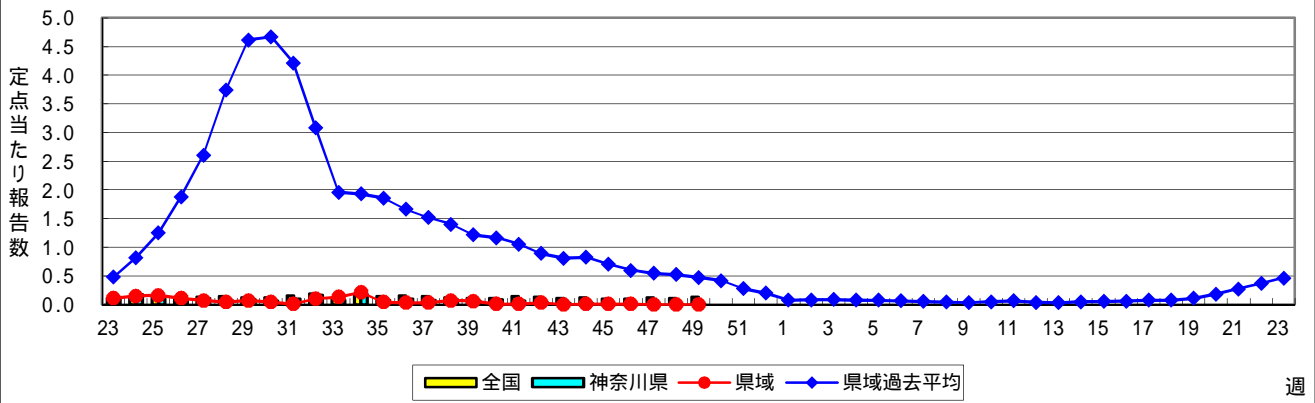
感染性胃腸炎



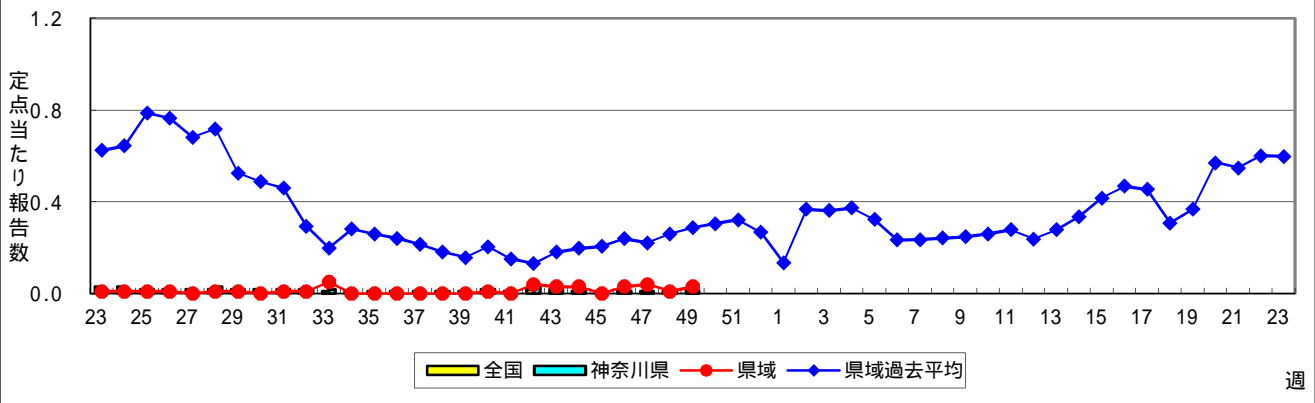
水痘(水ぼうそう)



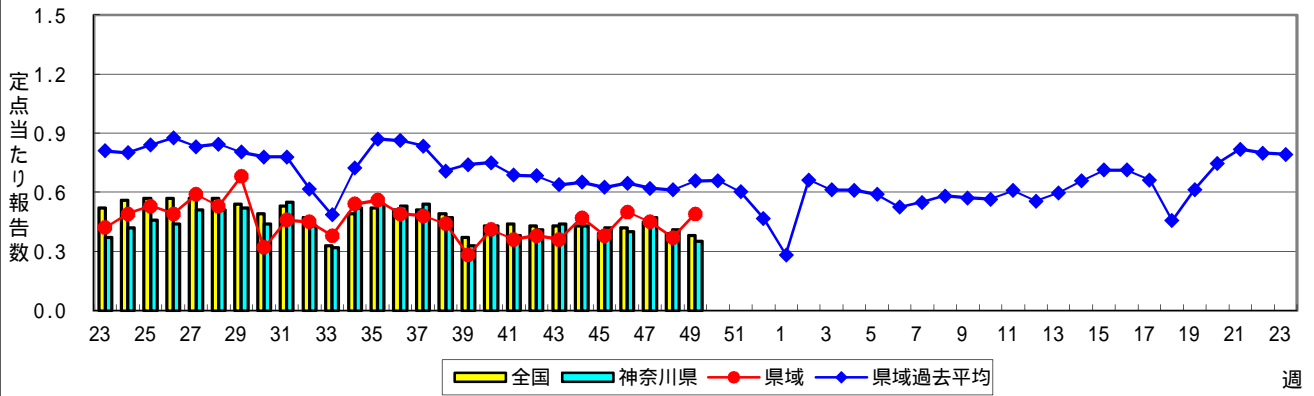
手足口病



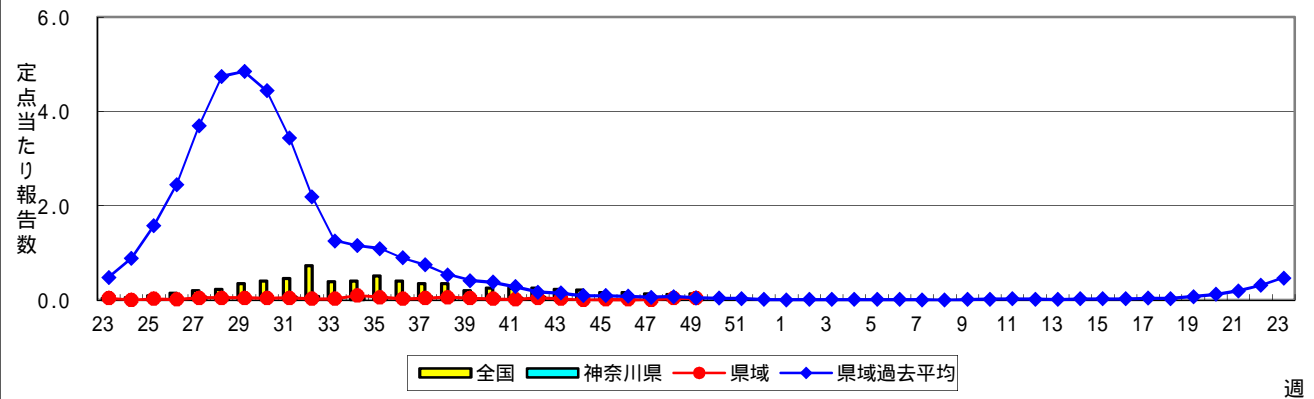
伝染性紅斑(リンゴ病)



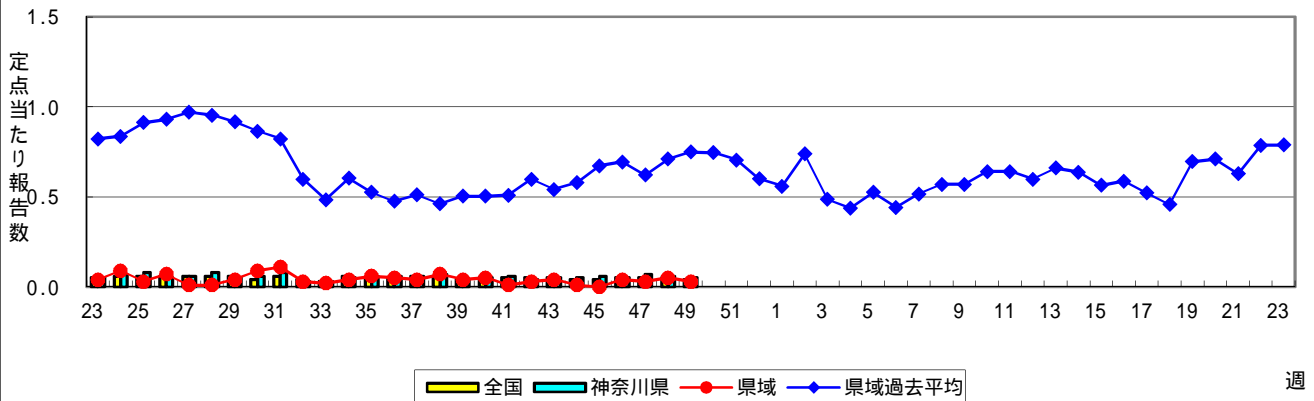
突発性発しん



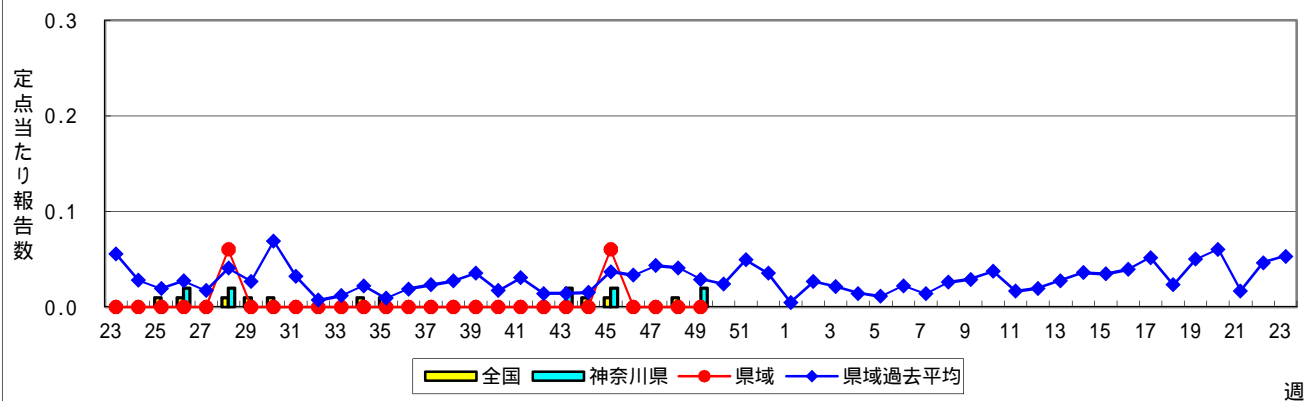
ヘルパンギーナ



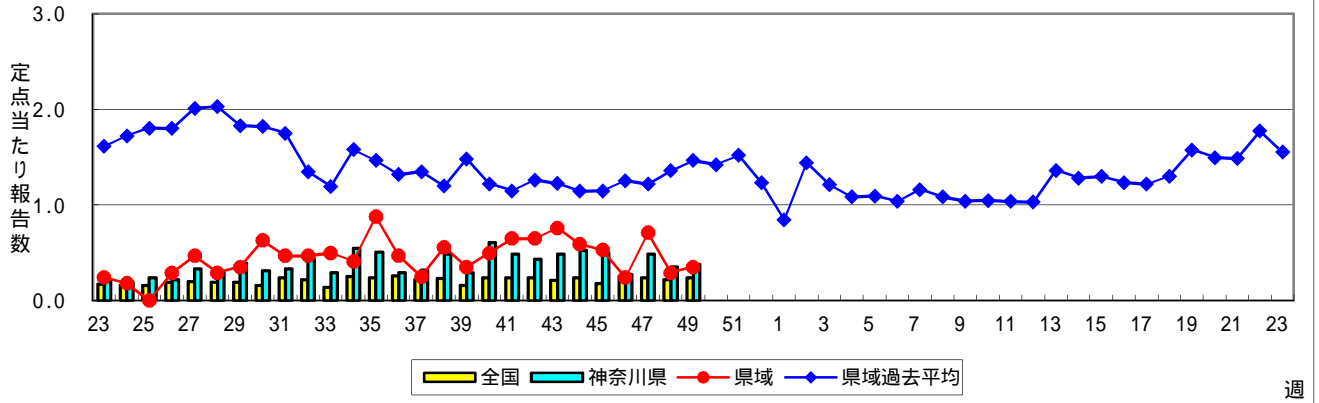
流行性耳下腺炎(おたふくかぜ)



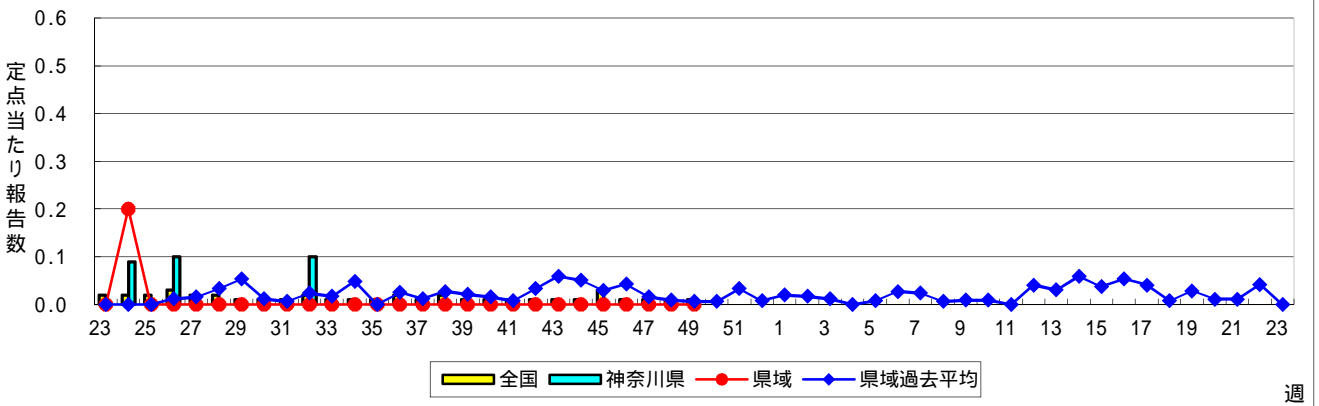
急性出血性結膜炎



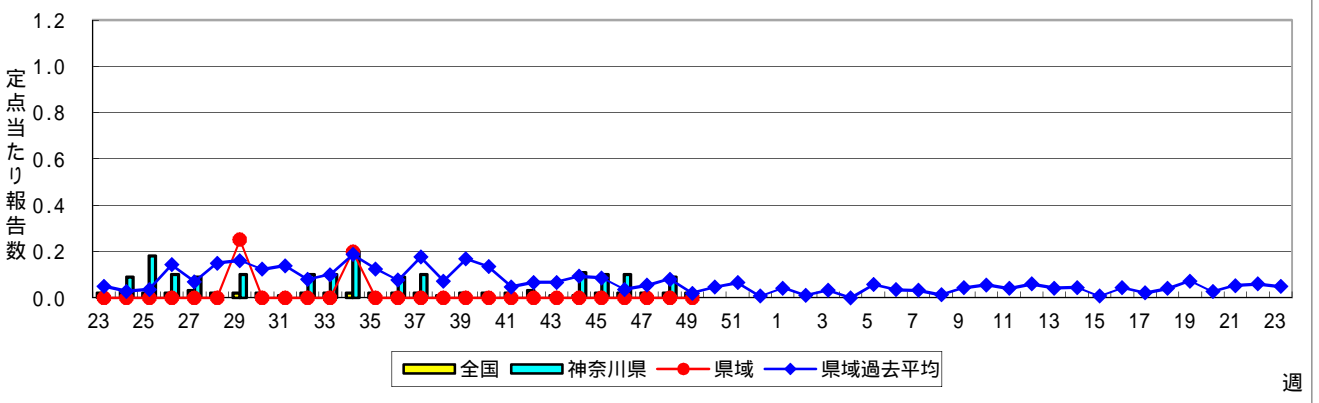
流行性角結膜炎



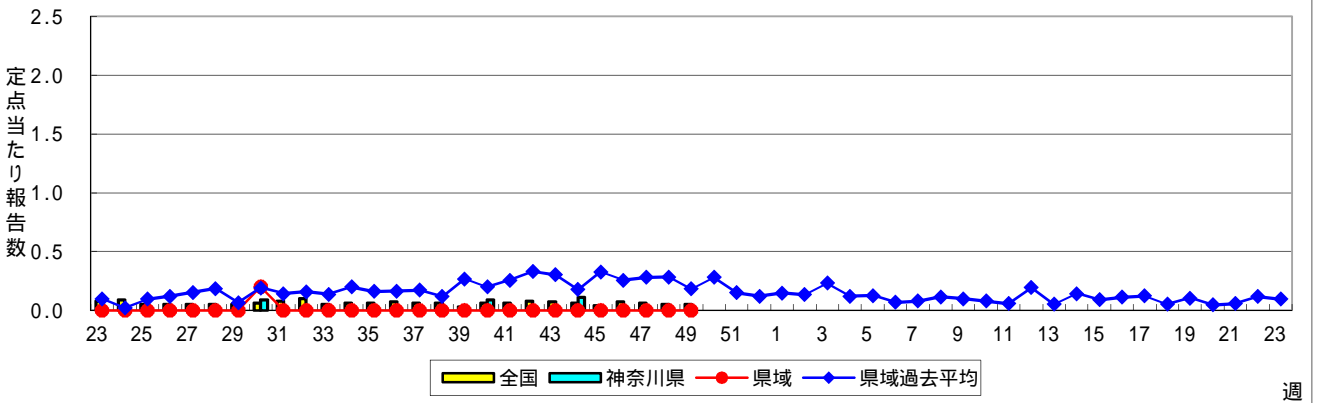
細菌性髄膜炎



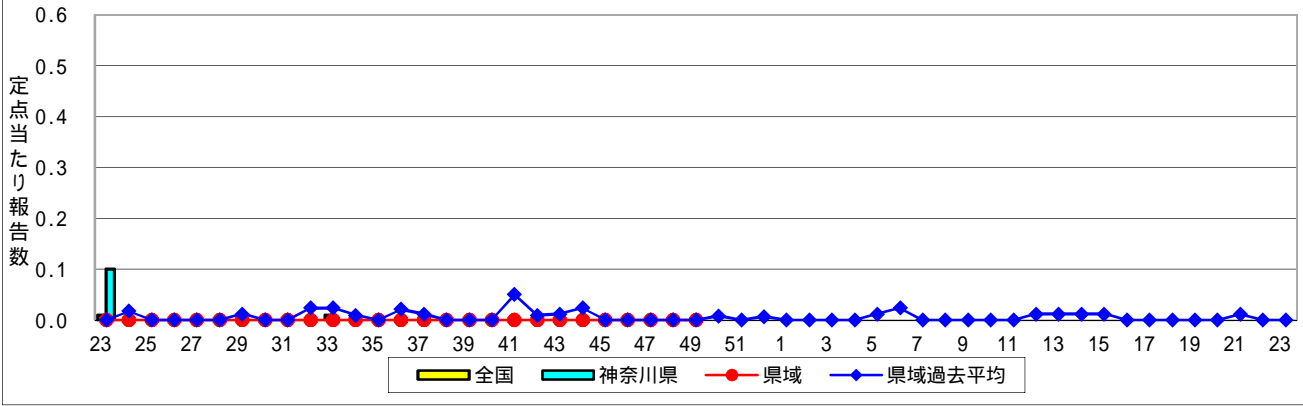
無菌性髄膜炎



マイコプラズマ肺炎



クラミジア肺炎(オウム病を除く)



感染性胃腸炎(ロタウイルス)

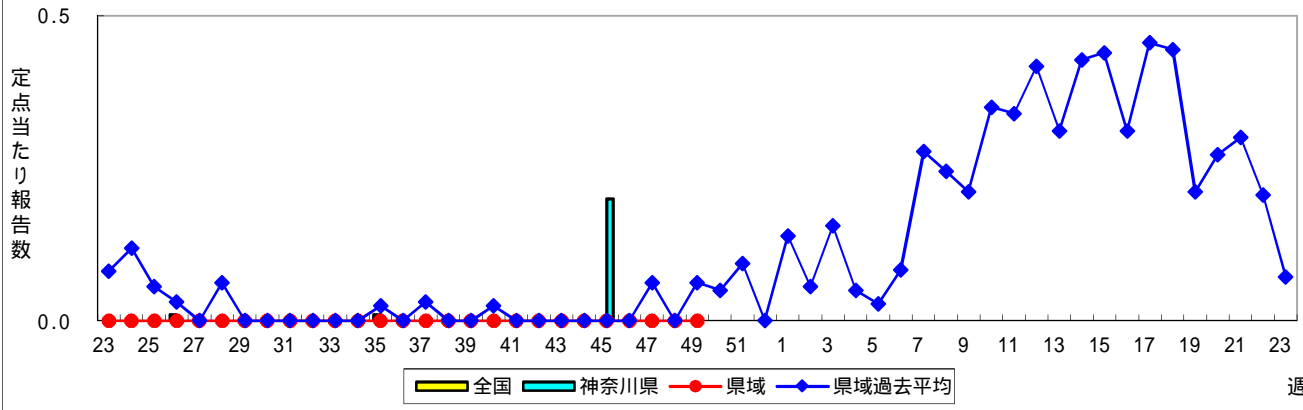


表1 報告数・定点当たり報告数 疾病、政令市・保健所別 (その1)

2020年49週(11月30日～12月06日)

神奈川県	インフルエンザ (高病原性鳥インフルエンザ を除く)		RSウイルス感染症		咽頭結膜熱		A群溶血性レンサ球菌 咽頭炎		感染性胃腸炎	
	報告数	定点当たり	報告数	定点当たり	報告数	定点当たり	報告数	定点当たり	報告数	定点当たり
全県	1	0.00	2	0.01	32	0.14	119	0.52	419	1.83
横浜市	1	0.01	1	0.01	17	0.19	41	0.46	157	1.76
川崎市	-	-	-	-	4	0.11	26	0.70	66	1.78
相模原市	-	-	-	-	2	0.07	36	1.24	57	1.97
県域 <small>(横浜市、川崎市、相模原市を除く)</small>	-	-	1	0.01	9	0.12	16	0.22	139	1.88
横須賀市	-	-	-	-	-	-	-	-	13	1.44
藤沢市	-	-	-	-	-	-	4	0.40	29	2.90
茅ヶ崎市	-	-	-	-	2	0.29	1	0.14	5	0.71
平塚	-	-	-	-	1	0.14	3	0.43	9	1.29
平塚 秦野センター	-	-	-	-	1	0.17	2	0.33	4	0.67
鎌倉	-	-	-	-	-	-	-	-	5	0.83
鎌倉 三崎センター	-	-	-	-	-	-	-	-	1	0.50
小田原	-	-	-	-	-	-	1	0.17	9	1.50
小田原 足柄上センター	-	-	-	-	-	-	-	-	-	-
厚木	-	-	1	0.09	5	0.45	3	0.27	31	2.82
厚木 大和センター	-	-	-	-	-	-	2	0.29	33	4.71

神奈川県	水痘		手足口病		伝染性紅斑		突発性発しん	
	報告数	定点当たり	報告数	定点当たり	報告数	定点当たり	報告数	定点当たり
全県	36	0.16	2	0.01	2	0.01	81	0.35
横浜市	14	0.16	2	0.02	-	-	29	0.33
川崎市	9	0.24	-	-	-	-	11	0.30
相模原市	3	0.10	-	-	-	-	5	0.17
県域 <small>(横浜市、川崎市、相模原市を除く)</small>	10	0.14	-	-	2	0.03	36	0.49
横須賀市	-	-	-	-	-	-	4	0.44
藤沢市	2	0.20	-	-	1	0.10	3	0.30
茅ヶ崎市	-	-	-	-	-	-	2	0.29
平塚	2	0.29	-	-	-	-	5	0.71
平塚 秦野センター	2	0.33	-	-	1	0.17	3	0.50
鎌倉	-	-	-	-	-	-	2	0.33
鎌倉 三崎センター	-	-	-	-	-	-	2	1.00
小田原	1	0.17	-	-	-	-	1	0.17
小田原 足柄上センター	-	-	-	-	-	-	-	-
厚木	3	0.27	-	-	-	-	10	0.91
厚木 大和センター	-	-	-	-	-	-	4	0.57

神奈川県	ヘルパンギーナ		流行性耳下腺炎		急性出血性結膜炎		流行性角結膜炎		細菌性髄膜炎	
	報告数	定点当たり	報告数	定点当たり	報告数	定点当たり	報告数	定点当たり	報告数	定点当たり
全県	6	0.03	11	0.05	1	0.02	19	0.38	-	-
横浜市	2	0.02	8	0.09	1	0.05	5	0.24	-	-
川崎市	1	0.03	-	-	-	-	2	0.22	-	-
相模原市	-	-	1	0.03	-	-	6	2.00	-	-
県域 <small>(横浜市、川崎市、相模原市を除く)</small>	3	0.04	2	0.03	-	-	6	0.35	-	-
横須賀市	1	0.11	-	-	-	-	-	-	-	-
藤沢市	-	-	-	-	-	-	-	-	-	-
茅ヶ崎市	-	-	-	-	-	-	-	-
平塚	-	-	1	0.14	-	-	-	-	-	-
平塚 秦野センター	1	0.17	-	-	-	-	-	-
鎌倉	-	-	1	0.17	-	-	-	-
鎌倉 三崎センター	-	-	-	-
小田原	-	-	-	-	-	-	1	1.00
小田原 足柄上センター	-	-	-	-	-	-
厚木	-	-	-	-	-	-	5	1.67	-	-
厚木 大和センター	1	0.14	-	-	-	-	-	-

表2 報告数・定点当たり報告数、疾病・年齢階級別
(全県及び横浜市・川崎市・相模原市を除く県域) (その1)

2020年49週(11月30日~12月06日)

*表2は、各保健福祉事務所からの最新の報告をもとに作成しているため、国の還元データである表1および表3の数値と一致しないことがあります。

インフルエンザ定点		項目	合計	~5か月	~11か月	1歳	2	3	4	5	6	7	8
インフルエンザ (高病原性鳥インフルエンザを除く)	全国	報告数	63	1	1	5	3	-	3	-	3	3	-
		定点当たり	0.01	0.00	0.00	0.00	0.00	-	0.00	-	0.00	0.00	-
	全県	報告数	1	-	-	-	-	-	-	-	-	1	-
		定点当たり	0.00	-	-	-	-	-	-	-	-	0.00	-
	県域	報告数	-	-	-	-	-	-	-	-	-	-	-
		定点当たり	-	-	-	-	-	-	-	-	-	-	-

小児科定点		項目	合計	~5か月	~11か月	1歳	2	3	4	5	6	7	8
RSウイルス感染症	全国	報告数	328	31	46	127	72	35	14	1	2	-	-
		定点当たり	0.10	0.01	0.01	0.04	0.02	0.01	0.00	0.00	0.00	0.00	-
	全県	報告数	2	-	1	-	1	-	-	-	-	-	-
		定点当たり	0.01	-	0.00	-	0.00	-	-	-	-	-	-
	県域	報告数	1	-	-	-	1	-	-	-	-	-	-
		定点当たり	0.01	-	-	-	0.01	-	-	-	-	-	-
咽頭結膜熱	全国	報告数	841	5	62	365	172	95	64	30	12	10	4
		定点当たり	0.27	0.00	0.02	0.12	0.05	0.03	0.02	0.01	0.00	0.00	0.00
	全県	報告数	32	-	4	7	8	8	1	1	1	-	1
		定点当たり	0.14	-	0.02	0.03	0.03	0.03	0.00	0.00	0.00	-	0.00
	県域	報告数	9	-	3	1	3	1	-	-	-	-	-
		定点当たり	0.12	-	0.04	0.01	0.04	0.01	-	-	-	-	-
A群溶血性レンサ球菌咽頭炎	全国	報告数	2,484	2	12	124	177	245	328	329	257	206	171
		定点当たり	0.79	0.00	0.00	0.04	0.06	0.08	0.10	0.10	0.08	0.07	0.05
	全県	報告数	119	-	-	4	6	8	16	17	5	10	9
		定点当たり	0.52	-	-	0.02	0.03	0.03	0.07	0.07	0.02	0.04	0.04
	県域	報告数	16	-	-	-	1	-	4	5	-	2	-
		定点当たり	0.22	-	-	-	0.01	-	0.05	0.07	-	0.03	-
感染性胃腸炎	全国	報告数	7,637	87	451	1,245	913	615	601	520	424	358	289
		定点当たり	2.41	0.03	0.14	0.39	0.29	0.19	0.19	0.16	0.13	0.11	0.09
	全県	報告数	419	2	20	56	49	35	29	37	30	10	15
		定点当たり	1.83	0.01	0.09	0.24	0.21	0.15	0.13	0.16	0.13	0.04	0.07
	県域	報告数	139	1	6	19	19	10	10	17	8	5	2
		定点当たり	1.88	0.01	0.08	0.26	0.26	0.14	0.14	0.23	0.11	0.07	0.03
水痘	全国	報告数	673	8	22	46	30	50	69	94	87	49	62
		定点当たり	0.21	0.00	0.01	0.01	0.01	0.02	0.02	0.03	0.03	0.02	0.02
	全県	報告数	36	1	1	-	1	-	4	3	8	4	4
		定点当たり	0.16	0.00	0.00	-	0.00	-	0.02	0.01	0.03	0.02	0.02
	県域	報告数	10	-	-	-	-	-	1	-	3	-	2
		定点当たり	0.14	-	-	-	-	-	0.01	-	0.04	-	0.03

インフルエンザ定点		項目	9	10-14	15-19	20-29	30-39	40-49	50-59	60-69	70-79	80歳以上
インフルエンザ (高病原性鳥インフルエンザを除く)	全国	報告数	2	4	5	6	4	8	8	-	3	4
		定点当たり	0.00	0.00	0.00	0.00	0.00	0.00	0.00	-	0.00	0.00
	全県	報告数	-	-	-	-	-	-	-	-	-	-
		定点当たり	-	-	-	-	-	-	-	-	-	-
	県域	報告数	-	-	-	-	-	-	-	-	-	-
		定点当たり	-	-	-	-	-	-	-	-	-	-

小児科定点		項目	9	10-14	15-19	20歳以上
RSウイルス感染症	全国	報告数	-	-	-	-
		定点当たり	-	-	-	-
	全県	報告数	-	-	-	-
		定点当たり	-	-	-	-
	県域	報告数	-	-	-	-
		定点当たり	-	-	-	-
咽頭結膜熱	全国	報告数	4	9	2	7
		定点当たり	0.00	0.00	0.00	0.00
	全県	報告数	-	2	-	-
		定点当たり	-	0.01	-	-
	県域	報告数	-	1	-	-
		定点当たり	-	0.01	-	-
A群溶血性レンサ球菌咽頭炎	全国	報告数	134	318	52	129
		定点当たり	0.04	0.10	0.02	0.04
	全県	報告数	14	23	1	6
		定点当たり	0.06	0.10	0.00	0.03
	県域	報告数	-	4	-	-
		定点当たり	-	0.05	-	-
感染性胃腸炎	全国	報告数	294	920	237	683
		定点当たり	0.09	0.29	0.07	0.22
	全県	報告数	29	47	12	48
		定点当たり	0.13	0.21	0.05	0.21
	県域	報告数	10	12	3	17
		定点当たり	0.14	0.16	0.04	0.23
水痘	全国	報告数	52	99	2	3
		定点当たり	0.02	0.03	0.00	0.00
	全県	報告数	3	7	-	-
		定点当たり	0.01	0.03	-	-
	県域	報告数	1	3	-	-
		定点当たり	0.01	0.04	-	-

表2 報告数・定点当たり報告数、疾病・年齢階級別
(全県及び横浜市・川崎市・相模原市を除く県域) (その2)

2020年49週(11月30日～12月06日)

*表2は、各保健福祉事務所からの最新の報告をもとに作成しているため、国の還元データである表1および表3の数値と一致しないことがあります。

小児科定点	項目	合計	～5か月	～11か月	1歳	
手足口病	全国	報告数	415	-	20	191
		定点当たり	0.13	-	0.01	0.06
	全県	報告数	2	-	-	1
		定点当たり	0.01	-	-	0.00
	県域	報告数	-	-	-	-
		定点当たり	-	-	-	-
伝染性紅斑	全国	報告数	40	-	3	7
		定点当たり	0.01	-	0.00	0.00
	全県	報告数	2	-	-	-
		定点当たり	0.01	-	-	-
	県域	報告数	2	-	-	-
		定点当たり	0.03	-	-	-
突発性発しん	全国	報告数	1,213	15	317	653
		定点当たり	0.38	0.00	0.10	0.21
	全県	報告数	81	1	23	40
		定点当たり	0.35	0.00	0.10	0.17
	県域	報告数	36	-	13	12
		定点当たり	0.49	-	0.18	0.16
ヘルパンギーナ	全国	報告数	421	3	24	160
		定点当たり	0.13	0.00	0.01	0.05
	全県	報告数	6	-	-	2
		定点当たり	0.03	-	-	0.01
	県域	報告数	3	-	-	1
		定点当たり	0.04	-	-	0.01
流行性耳下腺炎	全国	報告数	141	-	-	6
		定点当たり	0.04	-	-	0.00
	全県	報告数	11	-	-	-
		定点当たり	0.05	-	-	-
	県域	報告数	2	-	-	-
		定点当たり	0.03	-	-	-

小児科定点	項目	2	3	4	5	6	7	8	9	10-14	15-19	20歳以上		
手足口病	全国	報告数	98	54	24	13	4	2	4	-	3	1	1	
		定点当たり	0.03	0.02	0.01	0.00	0.00	0.00	0.00	-	0.00	0.00	0.00	
	全県	報告数	-	-	-	-	-	-	1	-	-	-	-	
		定点当たり	-	-	-	-	-	-	0.00	-	-	-	-	
	県域	報告数	-	-	-	-	-	-	-	-	-	-	-	
		定点当たり	-	-	-	-	-	-	-	-	-	-	-	
伝染性紅斑	全国	報告数	4	3	5	3	1	1	4	2	5	1	1	
		定点当たり	0.00	0.00	0.00	0.00	0.00	0.00	0.00	0.00	0.00	0.00	0.00	
	全県	報告数	-	-	1	-	-	-	-	1	-	-	-	
		定点当たり	-	-	0.00	-	-	-	-	-	-	-	-	
	県域	報告数	-	-	1	-	-	-	-	1	-	-	-	
		定点当たり	-	-	0.01	-	-	-	-	0.01	-	-	-	
突発性発しん	全国	報告数	165	33	22	5	1	-	1	-	-	1		
		定点当たり	0.05	0.01	0.01	0.00	0.00	-	0.00	-	-	-	0.00	
	全県	報告数	14	1	2	-	-	-	-	-	-	-	-	
		定点当たり	0.06	0.00	0.01	-	-	-	-	-	-	-	-	
	県域	報告数	8	1	2	-	-	-	-	-	-	-	-	
		定点当たり	0.11	0.01	0.03	-	-	-	-	-	-	-	-	
ヘルパンギーナ	全国	報告数	118	50	24	16	10	3	1	2	5	-	5	
		定点当たり	0.04	0.02	0.01	0.01	0.00	0.00	0.00	0.00	0.00	0.00	-	0.00
	全県	報告数	2	1	-	-	-	-	-	-	-	1	-	-
		定点当たり	0.01	0.00	-	-	-	-	-	-	-	0.00	-	-
	県域	報告数	1	-	-	-	-	-	-	-	-	1	-	-
		定点当たり	0.01	-	-	-	-	-	-	-	-	0.01	-	-
流行性耳下腺炎	全国	報告数	4	13	15	27	22	13	20	6	13	-	2	
		定点当たり	0.00	0.00	0.00	0.01	0.01	0.00	0.01	0.00	0.00	0.00	-	0.00
	全県	報告数	1	1	1	4	2	-	1	-	1	-	-	
		定点当たり	0.00	0.00	0.00	0.02	0.01	-	0.00	-	0.00	-	-	
	県域	報告数	-	-	1	-	-	-	1	-	-	-	-	
		定点当たり	-	-	0.01	-	-	-	0.01	-	-	-	-	

表2 報告数・定点当たり報告数、疾病・年齢階級別
(全県及び横浜市・川崎市・相模原市を除く県域) (その3)

2020年49週(11月30日～12月06日)

*表2は、各保健福祉事務所からの最新の報告をもとに作成しているため、国の還元データである表1および表3の数値と一致しないことがあります。

眼科定点		項目	合計	～5か月	～11か月	1歳	2	3	4	5	6	7	8
急性出血性結膜炎	全国	報告数	1	-	-	-	-	-	-	-	-	-	-
		定点当たり	0.00	-	-	-	-	-	-	-	-	-	-
	全県	報告数	1	-	-	-	-	-	-	-	-	-	-
		定点当たり	0.02	-	-	-	-	-	-	-	-	-	-
	県域	報告数	-	-	-	-	-	-	-	-	-	-	-
		定点当たり	-	-	-	-	-	-	-	-	-	-	-
流行性角結膜炎	全国	報告数	167	-	1	2	3	1	1	1	-	2	-
		定点当たり	0.24	-	0.00	0.00	0.00	0.00	0.00	0.00	-	0.00	-
	全県	報告数	19	-	-	2	-	-	-	-	-	-	-
		定点当たり	0.38	-	-	0.04	-	-	-	-	-	-	-
	県域	報告数	6	-	-	-	-	-	-	-	-	-	-
		定点当たり	0.35	-	-	-	-	-	-	-	-	-	-

基幹定点(週報)		項目	合計	0歳	1-4	5-9	10-14	15-19	20-24	25-29	30-34	35-39	40-44
細菌性髄膜炎	全国	報告数	4	1	-	-	-	-	-	-	-	-	-
		定点当たり	0.01	0.00	-	-	-	-	-	-	-	-	-
	全県	報告数	-	-	-	-	-	-	-	-	-	-	-
		定点当たり	-	-	-	-	-	-	-	-	-	-	-
	県域	報告数	-	-	-	-	-	-	-	-	-	-	-
		定点当たり	-	-	-	-	-	-	-	-	-	-	-
無菌性髄膜炎	全国	報告数	8	-	-	-	-	1	1	2	-	-	-
		定点当たり	0.02	-	-	-	-	0.00	0.00	0.00	-	-	-
	全県	報告数	-	-	-	-	-	-	-	-	-	-	-
		定点当たり	-	-	-	-	-	-	-	-	-	-	-
	県域	報告数	-	-	-	-	-	-	-	-	-	-	-
		定点当たり	-	-	-	-	-	-	-	-	-	-	-
マイコプラズマ肺炎	全国	報告数	25	-	3	2	2	1	2	3	-	-	-
		定点当たり	0.05	-	0.01	0.00	0.00	0.00	0.00	0.01	-	-	-
	全県	報告数	-	-	-	-	-	-	-	-	-	-	-
		定点当たり	-	-	-	-	-	-	-	-	-	-	-
	県域	報告数	-	-	-	-	-	-	-	-	-	-	-
		定点当たり	-	-	-	-	-	-	-	-	-	-	-
クラミジア肺炎 (オウム病を除く)	全国	報告数	-	-	-	-	-	-	-	-	-	-	-
		定点当たり	-	-	-	-	-	-	-	-	-	-	-
	全県	報告数	-	-	-	-	-	-	-	-	-	-	-
		定点当たり	-	-	-	-	-	-	-	-	-	-	-
	県域	報告数	-	-	-	-	-	-	-	-	-	-	-
		定点当たり	-	-	-	-	-	-	-	-	-	-	-
感染性胃腸炎 (ロタウイルス)	全国	報告数	-	-	-	-	-	-	-	-	-	-	-
		定点当たり	-	-	-	-	-	-	-	-	-	-	-
	全県	報告数	-	-	-	-	-	-	-	-	-	-	-
		定点当たり	-	-	-	-	-	-	-	-	-	-	-
	県域	報告数	-	-	-	-	-	-	-	-	-	-	-
		定点当たり	-	-	-	-	-	-	-	-	-	-	-

眼科定点		項目	9	10-14	15-19	20-29	30-39	40-49	50-59	60-69	70歳以上
急性出血性結膜炎	全国	報告数	-	-	-	1	-	-	-	-	-
		定点当たり	-	-	-	0.00	-	-	-	-	-
	全県	報告数	-	-	-	1	-	-	-	-	-
		定点当たり	-	-	-	0.02	-	-	-	-	-
	県域	報告数	-	-	-	-	-	-	-	-	-
		定点当たり	-	-	-	-	-	-	-	-	-
流行性角結膜炎	全国	報告数	-	7	4	29	35	33	22	10	16
		定点当たり	-	0.01	0.01	0.04	0.05	0.05	0.03	0.01	0.02
	全県	報告数	-	-	-	3	-	5	6	1	2
		定点当たり	-	-	-	0.06	-	0.10	0.12	0.02	0.04
	県域	報告数	-	-	-	-	-	-	4	1	1
		定点当たり	-	-	-	-	-	-	0.24	0.06	0.06

基幹定点(週報)		項目	45-49	50-54	55-59	60-64	65-69	70歳以上
細菌性髄膜炎	全国	報告数	-	-	-	-	-	3
		定点当たり	-	-	-	-	-	0.01
	全県	報告数	-	-	-	-	-	-
		定点当たり	-	-	-	-	-	-
	県域	報告数	-	-	-	-	-	-
		定点当たり	-	-	-	-	-	-
無菌性髄膜炎	全国	報告数	-	-	1	-	1	2
		定点当たり	-	-	0.00	-	0.00	0.00
	全県	報告数	-	-	-	-	-	-
		定点当たり	-	-	-	-	-	-
	県域	報告数	-	-	-	-	-	-
		定点当たり	-	-	-	-	-	-
マイコプラズマ肺炎	全国	報告数	1	1	1	1	3	5
		定点当たり	0.00	0.00	0.00	0.00	0.01	0.01
	全県	報告数	-	-	-	-	-	-
		定点当たり	-	-	-	-	-	-
	県域	報告数	-	-	-	-	-	-
		定点当たり	-	-	-	-	-	-
クラミジア肺炎 (オウム病を除く)	全国	報告数	-	-	-	-	-	-
		定点当たり	-	-	-	-	-	-
	全県	報告数	-	-	-	-	-	-
		定点当たり	-	-	-	-	-	-
	県域	報告数	-	-	-	-	-	-
		定点当たり	-	-	-	-	-	-
感染性胃腸炎 (ロタウイルス)	全国	報告数	-	-	-	-	-	-
		定点当たり	-	-	-	-	-	-
	全県	報告数	-	-	-	-	-	-
		定点当たり	-	-	-	-	-	-
	県域	報告数	-	-	-	-	-	-
		定点当たり	-	-	-	-	-	-

表3 5週前～今週の推移 (その1)
 (全県及び横浜市・川崎市・相模原市を除く県域)

2020年49週(11月30日～12月06日)

疾病名	項目		5週前	4週前	3週前	2週前	1週前	今週
			44週	45週	46週	47週	48週	49週
			(10月26日 ～11月01 日)	(11月02日 ～11月08 日)	(11月09日 ～11月15 日)	(11月16日 ～11月22 日)	(11月23日 ～11月29 日)	(11月30日 ～12月06 日)
インフルエンザ (高病原性鳥インフル ンザを除く)	全県	報告数	-	1	2	2	-	1
		定点当たり	-	0.00	0.01	0.01	-	0.00
	県域	報告数	-	-	1	1	-	-
		定点当たり	-	-	0.01	0.01	-	-
RSウイルス 感染症	全県	報告数	-	1	1	4	1	2
		定点当たり	-	0.00	0.00	0.02	0.00	0.01
	県域	報告数	-	-	-	-	-	1
		定点当たり	-	-	-	-	-	0.01
咽頭結膜熱	全県	報告数	27	14	15	27	20	32
		定点当たり	0.12	0.06	0.07	0.12	0.09	0.14
	県域	報告数	12	6	8	13	5	9
		定点当たり	0.16	0.08	0.11	0.18	0.07	0.12
A群溶血性レ ンサ球菌咽頭 炎	全県	報告数	143	120	125	139	108	119
		定点当たり	0.64	0.53	0.57	0.64	0.50	0.52
	県域	報告数	25	20	22	23	26	16
		定点当たり	0.34	0.27	0.30	0.31	0.36	0.22
感染性胃腸炎	全県	報告数	282	315	369	460	348	419
		定点当たり	1.27	1.40	1.67	2.11	1.60	1.83
	県域	報告数	96	95	108	127	112	139
		定点当たり	1.32	1.28	1.46	1.72	1.53	1.88
水痘	全県	報告数	24	37	39	41	50	36
		定点当たり	0.11	0.16	0.18	0.19	0.23	0.16
	県域	報告数	9	9	15	16	15	10
		定点当たり	0.12	0.12	0.20	0.22	0.21	0.14
手足口病	全県	報告数	4	2	2	3	2	2
		定点当たり	0.02	0.01	0.01	0.01	0.01	0.01
	県域	報告数	1	1	1	-	-	-
		定点当たり	0.01	0.01	0.01	-	-	-
伝染性紅斑	全県	報告数	3	1	3	3	2	2
		定点当たり	0.01	0.00	0.01	0.01	0.01	0.01
	県域	報告数	2	-	2	3	1	2
		定点当たり	0.03	-	0.03	0.04	0.01	0.03
突発性発しん	全県	報告数	96	94	89	103	88	81
		定点当たり	0.43	0.42	0.40	0.47	0.41	0.35
	県域	報告数	34	28	37	33	27	36
		定点当たり	0.47	0.38	0.50	0.45	0.37	0.49

表3 5週前～今週の推移 (その2)
 (全県及び横浜市・川崎市・相模原市を除く県域)

2020年49週(11月30日～12月06日)

疾病名	項目		5週前	4週前	3週前	2週前	1週前	今週
			44週	45週	46週	47週	48週	49週
			(10月26日 ～11月01 日)	(11月02日 ～11月08 日)	(11月09日 ～11月15 日)	(11月16日 ～11月22 日)	(11月23日 ～11月29 日)	(11月30日 ～12月06 日)
ヘルパンギーナ	全県	報告数	1	2	1	-	4	6
		定点当たり	0.00	0.01	0.00	-	0.02	0.03
	県域	報告数	-	1	1	-	3	3
		定点当たり	-	0.01	0.01	-	0.04	0.04
流行性耳下腺炎	全県	報告数	12	13	10	15	12	11
		定点当たり	0.05	0.06	0.05	0.07	0.06	0.05
	県域	報告数	1	-	3	2	4	2
		定点当たり	0.01	-	0.04	0.03	0.05	0.03
急性出血性結膜炎	全県	報告数	-	1	-	-	-	1
		定点当たり	-	0.02	-	-	-	0.02
	県域	報告数	-	1	-	-	-	-
		定点当たり	-	0.06	-	-	-	-
流行性角結膜炎	全県	報告数	25	25	13	23	17	19
		定点当たり	0.53	0.50	0.27	0.49	0.35	0.38
	県域	報告数	10	9	4	12	5	6
		定点当たり	0.59	0.53	0.24	0.71	0.29	0.35
細菌性髄膜炎	全県	報告数	-	-	-	-	-	-
		定点当たり	-	-	-	-	-	-
	県域	報告数	-	-	-	-	-	-
		定点当たり	-	-	-	-	-	-
無菌性髄膜炎	全県	報告数	1	1	1	-	1	-
		定点当たり	0.11	0.10	0.10	-	0.09	-
	県域	報告数	-	-	-	-	-	-
		定点当たり	-	-	-	-	-	-
マイコプラズマ肺炎	全県	報告数	1	-	-	-	-	-
		定点当たり	0.11	-	-	-	-	-
	県域	報告数	-	-	-	-	-	-
		定点当たり	-	-	-	-	-	-
クラミジア肺炎 (オウム病を除く)	全県	報告数	-	-	-	-	-	-
		定点当たり	-	-	-	-	-	-
	県域	報告数	-	-	-	-	-	-
		定点当たり	-	-	-	-	-	-
感染性胃腸炎 (ロタウイルス)	全県	報告数	-	2	-	-	-	-
		定点当たり	-	0.20	-	-	-	-
	県域	報告数	-	-	-	-	-	-
		定点当たり	-	-	-	-	-	-