



# 神奈川県感染症発生情報（46週報）

（2020年11月9日～11月15日）

<http://www.eiken.pref.kanagawa.jp/>



## 今週の注目感染症

～新型コロナウイルス感染症～ 報告数は前週563例から今週818例となり急増しています。あらためて感染予防対策を万全に行いましょう。特に冬場は、気温・湿度の低下により感染が広がりやすく、手指衛生・マスク着用・3密を避けるなどの基本的対策の他に、適切な換気や保湿の工夫も必要となります。

【換気のポイント】 機械換気による常時換気、 機械換気が無い場合は室温が下がらない範囲で常時窓開け（窓を少し開け、室温18 以上を目安に）

【保湿（目安は湿度40%以上）のポイント】換気しながら加湿（加湿器使用や洗濯物の室内干し）など

「寒冷な場面における新型コロナ感染防止等のポイント（内閣官房新型コロナウイルス感染症対策推進室）」より

## 今週の全数把握対象疾患

（当該週の国による集計及び各保健福祉事務所からの報告をもとに期日を決めて集計しているため、集計数が前後することがあります。）

分類	対象疾患	内訳				神奈川県 (今週)	神奈川県 (2020年累計)
		県域	横浜市	川崎市	相模原市		
二類	結核	7	7	8	1	23	983
三類	腸管出血性大腸菌感染症			1		1	158
四類	つつが虫病	1				1	3
	レジオネラ症	1		1		2	102
五類	アメーバ赤痢	1	1			2	49
	カルバペネム耐性腸内細菌科細菌感染症	2	2			4	102
	急性脳炎			1		1	28
	劇症型溶血性レンサ球菌感染症	1				1	44
	後天性免疫不全症候群			1		1	54
	侵襲性肺炎球菌感染症	1	1	1		3	87
	水痘（入院例）	1				1	25
	梅毒	2	1	1		4	189
百日咳	1		1		2	73	

## 全数把握対象疾患情報

- 結核23例：年齢群は10歳未満1例、30歳代3例、40歳代2例、50歳代1例、60歳代1例、70歳代5例、80歳代8例、90歳代2例、病型は肺結核13例、肺結核及び結核性胸膜炎1例、結核性胸膜炎3例、リンパ節結核1例、無症状病原体保有者5例
- 腸管出血性大腸菌感染症1例：年齢群は70歳代、血清型・毒素型はO157VT1VT2、推定感染経路は接触感染、推定感染地域は神奈川県
- つつが虫病1例：年齢群は80歳代、推定感染経路は昆虫等からの感染、推定感染地域は神奈川県
- レジオネラ症2例：年齢群は50歳代1例、90歳代1例、病型は肺炎型2例、推定感染経路は水系感染2例、推定感染地域は神奈川県2例
- アメーバ赤痢2例：年齢群は40歳代1例、60歳代1例、病型は腸管アメーバ症2例、推定感染経路は性的接触1例、不明1例、推定感染地域は神奈川県1例、不明1例
- カルバペネム耐性腸内細菌科細菌感染症4例：年齢群は50歳代1例、70歳代2例、80歳代1例、菌種は*Klebsiella aerogenes* (*Enterobacter aerogenes*) 2例、*Klebsiella oxytoca* 1例、*Klebsiella pneumoniae* 1例、推定感染経路は以前からの保菌1例、医療器具関連感染1例、不明2例、推定感染地域は神奈川県4例
- 急性脳炎1例：年齢群は80歳代、病原体は不明、推定感染経路は飛沫・飛沫核感染、推定感染地域は神奈川県
- 劇症型溶血性レンサ球菌感染症1例：年齢群は60歳代、感染経路は不明、推定感染地域は神奈川県
- 後天性免疫不全症候群1例：年齢群は20歳代、病型は無症候性キャリア、推定感染経路は性的接触、推定感染地域は国内
- 侵襲性肺炎球菌感染症3例：年齢群は70歳代1例、80歳代1例、90歳代1例、推定感染経路は飛沫・飛沫核感染1例、不明2例、推定感染地域は神奈川県2例、不明1例、ワクチン接種歴は接種あり2例、不明1例
- 水痘（入院例）1例：年齢群は40歳代、感染経路は不明、推定感染地域は神奈川県、ワクチン接種歴は不明
- 梅毒4例：年齢群は20歳代3例、50歳代1例、病型は早期顕症梅毒 期2例、早期顕症梅毒 期1例、無症状病原体保有者1例、推定感染経路は性的接触4例、推定感染地域は神奈川県2例、大阪府1例、都道府県不明1例
- 百日咳2例：年齢群は20歳代1例、40歳代1例、感染経路は不明2例、感染地域は都道府県不明2例、ワクチン接種歴は不明2例

## 指定感染症情報

- 新型コロナウイルス感染症 818例 \*2020年第6週より「新型コロナウイルス感染症」が指定感染症になりました。

## 今週の定点把握対象疾患

- 今週は、定点当たり報告数が注意報・警報レベルを超える疾患はありませんでした。

## 神奈川県感染症情報センター

神奈川県衛生研究所 企画情報部 衛生情報課

TEL:0467-83-4400(代表)

FAX:0467-89-5211(企画情報部)

感染症発生動向調査事業は「感染症の予防及び感染症の患者に対する医療に関する法律」によって行われています。

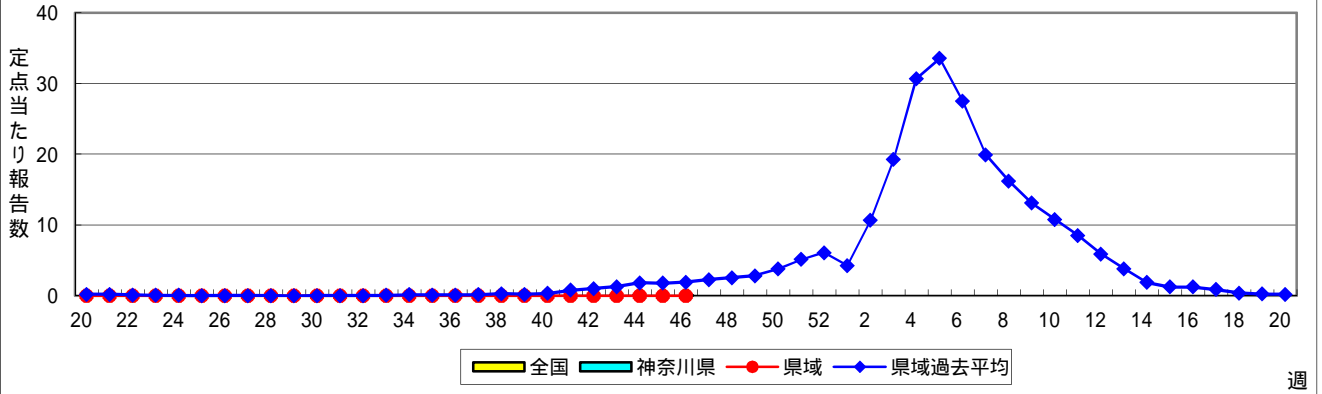
\* 県域とは、神奈川県内の市町村のうち横浜市、川崎市、相模原市を除いた地域です

# 感染症発生動向調査:週報対象疾患の時系列グラフ

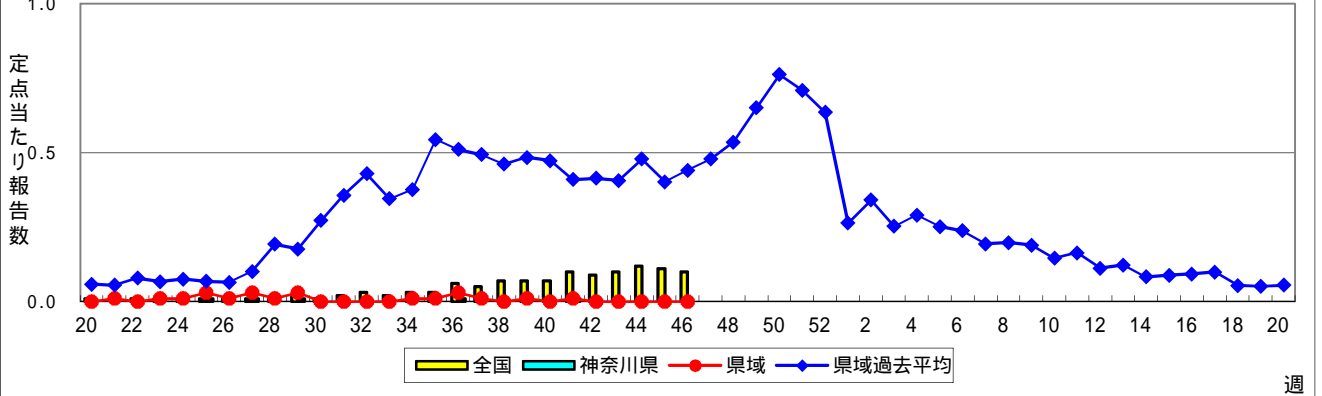
疾患名の括弧書きは、一般名称であり、正式名称ではありません。 2020年46週

神奈川県&県域(横浜市・川崎市・相模原市を除く)のデータです。 (11月09日~11月15日)

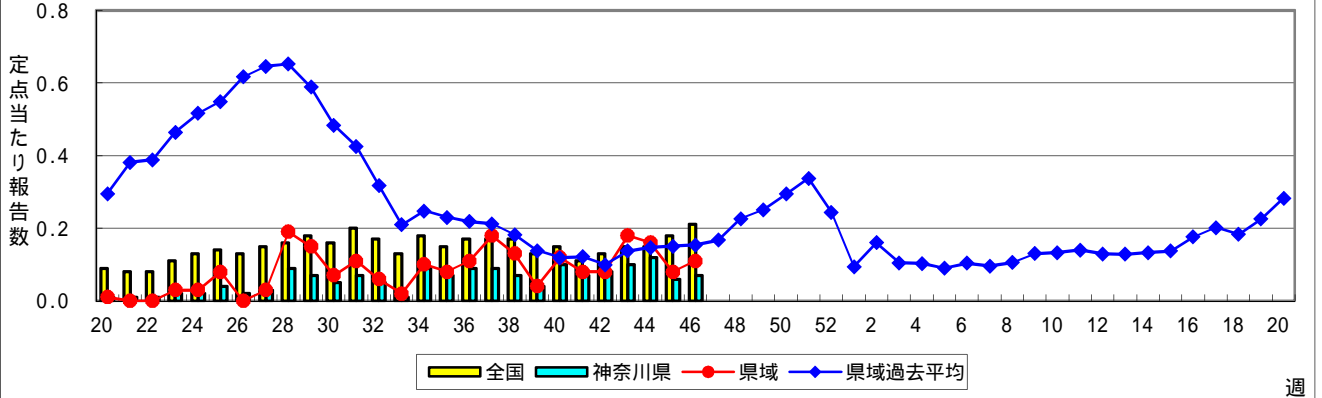
## インフルエンザ(高病原性鳥インフルエンザを除く)



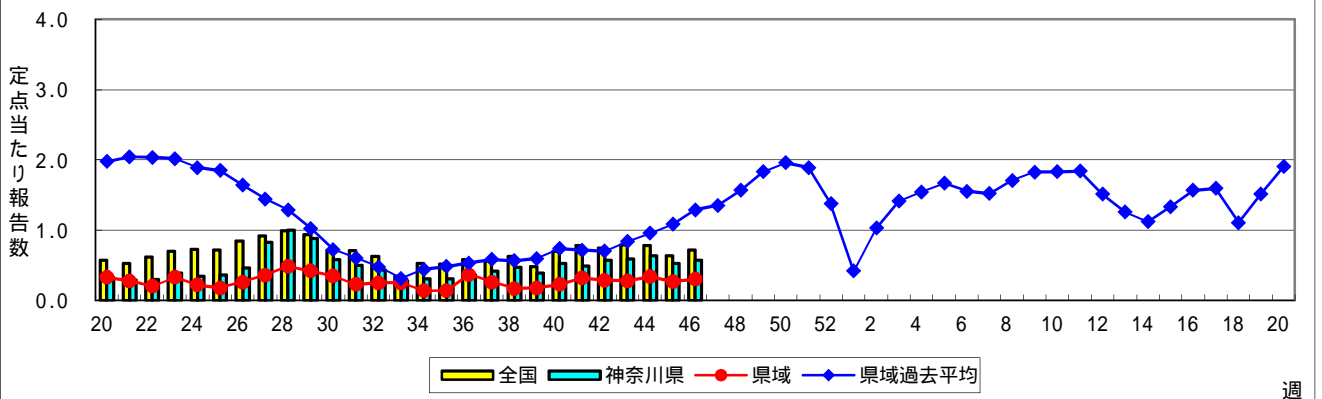
## RSウイルス感染症



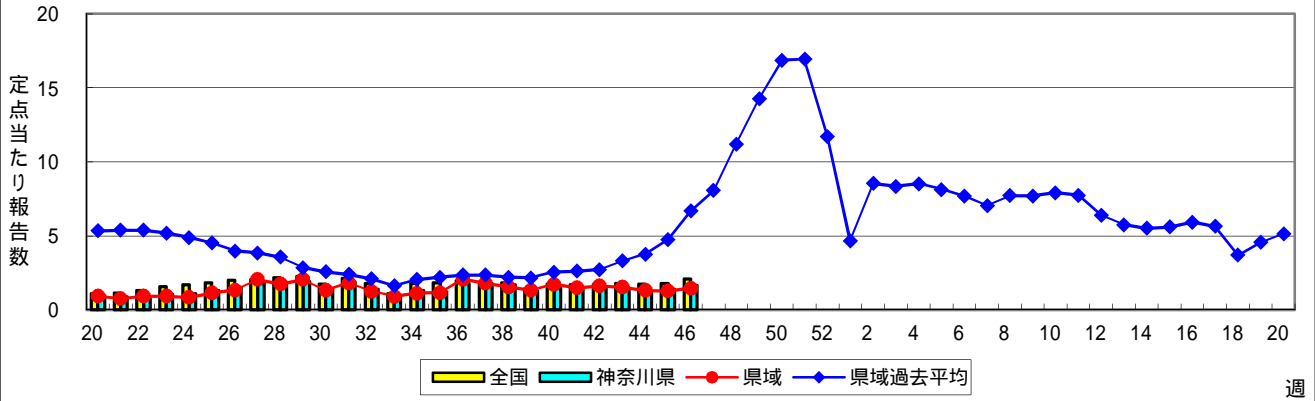
## 咽頭結膜熱(プール熱)



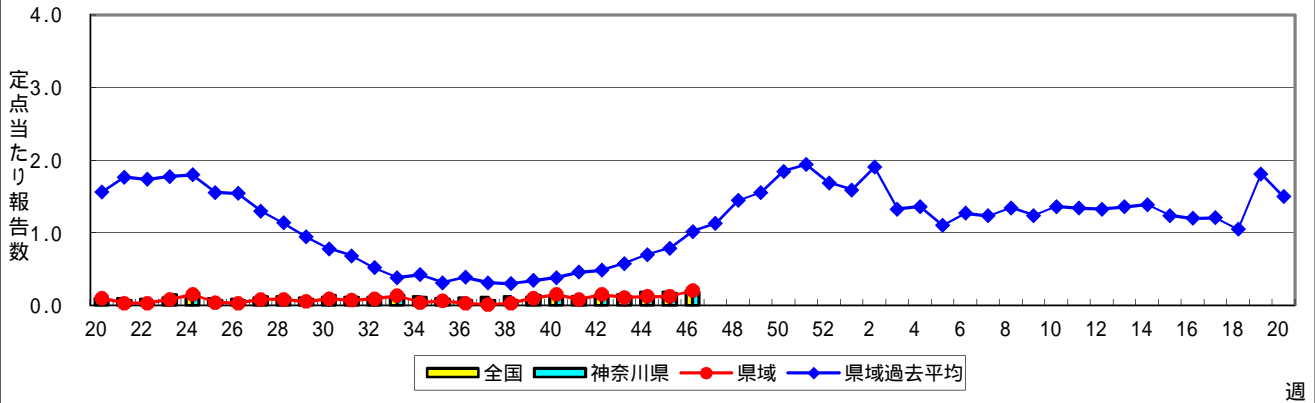
## A群溶血性レンサ球菌咽頭炎



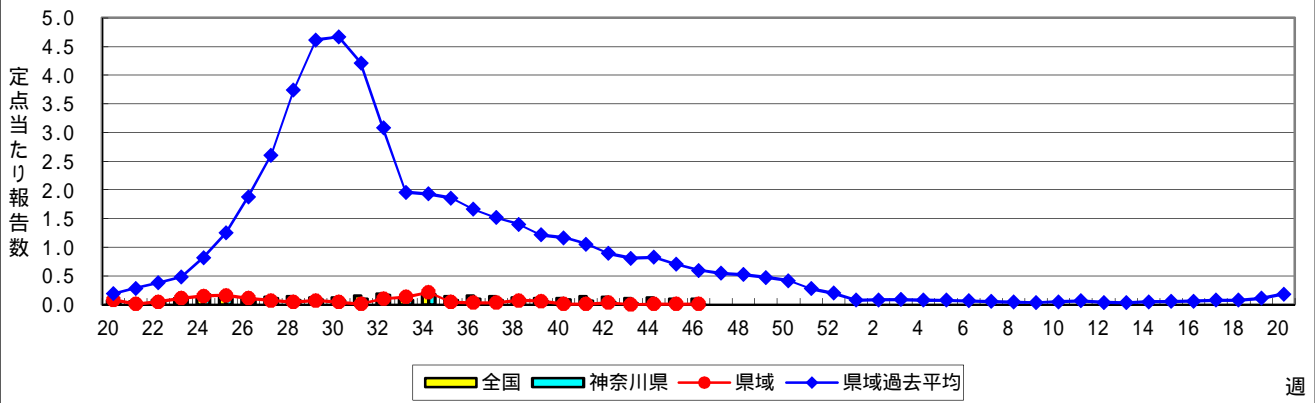
### 感染性胃腸炎



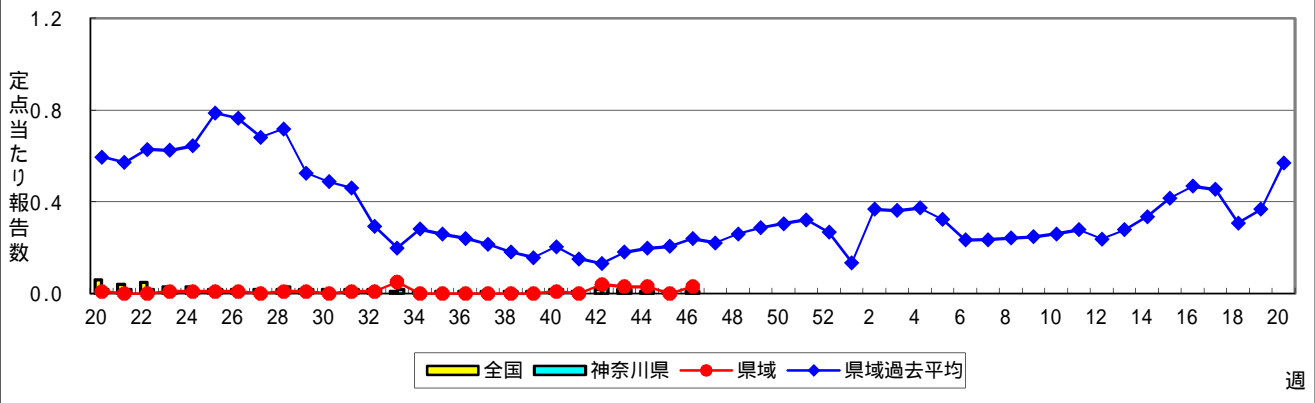
### 水痘(水ぼうそう)



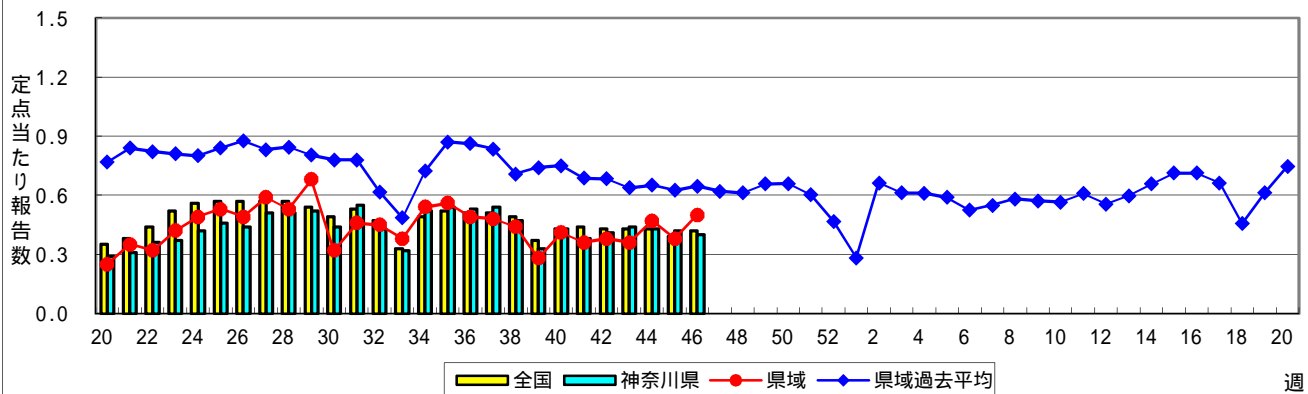
### 手足口病



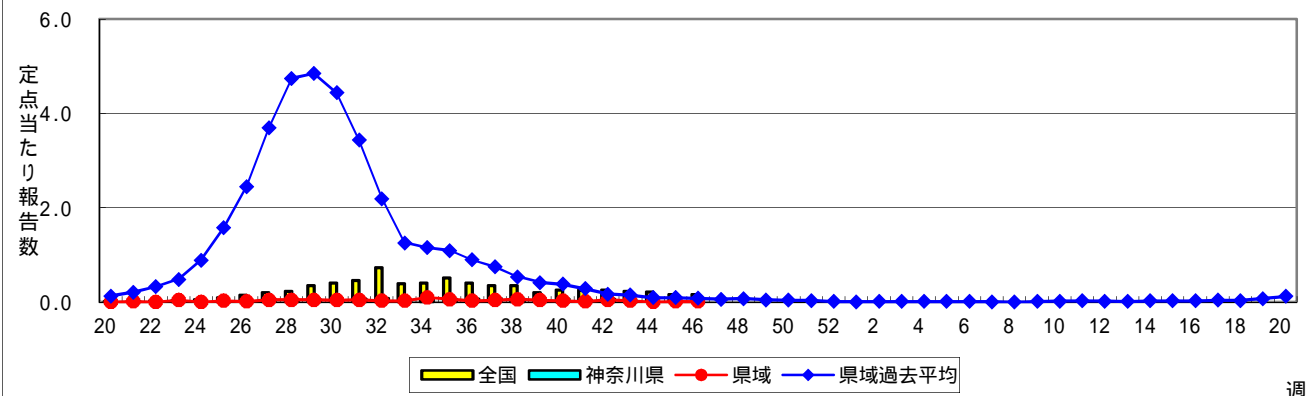
### 伝染性紅斑(リンゴ病)



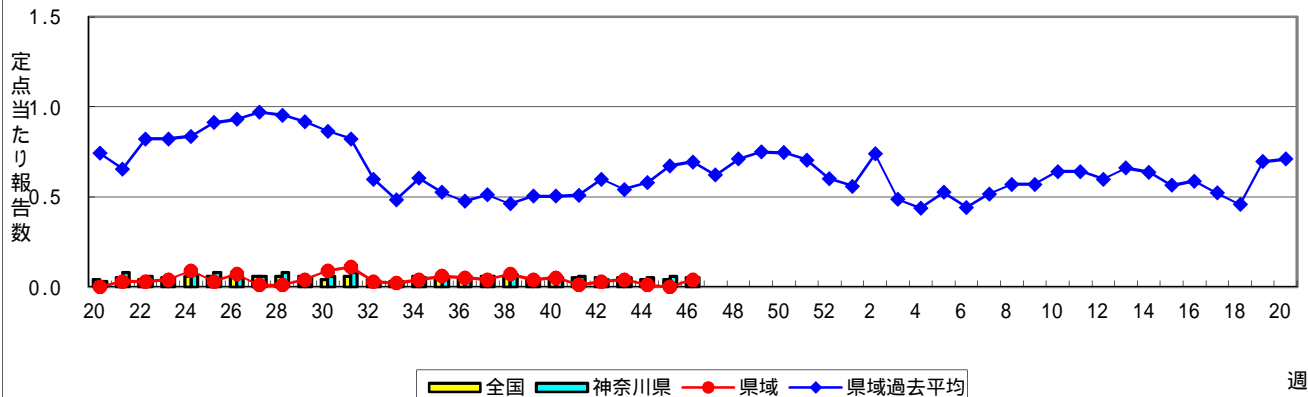
### 突発性発しん



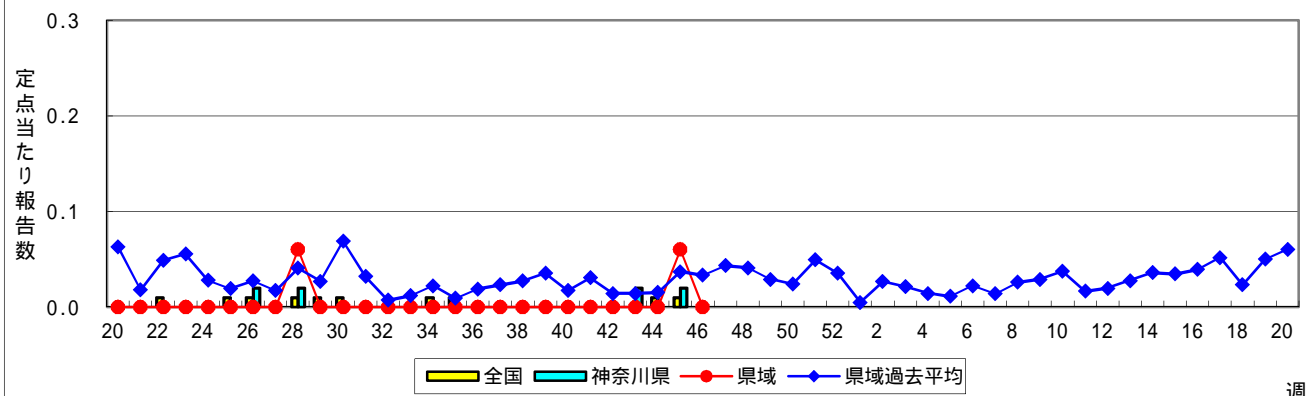
### ヘルパンギーナ



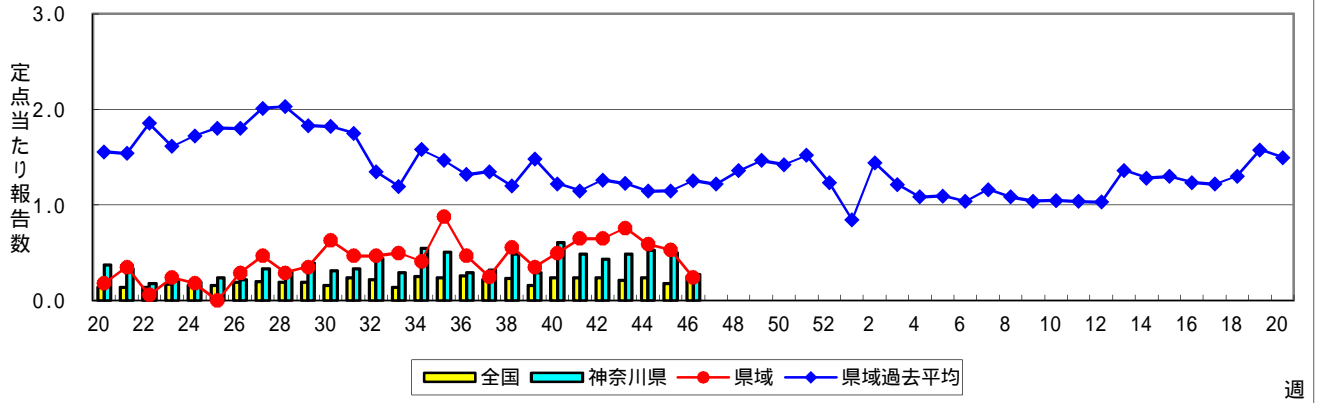
### 流行性耳下腺炎(おたふくかぜ)



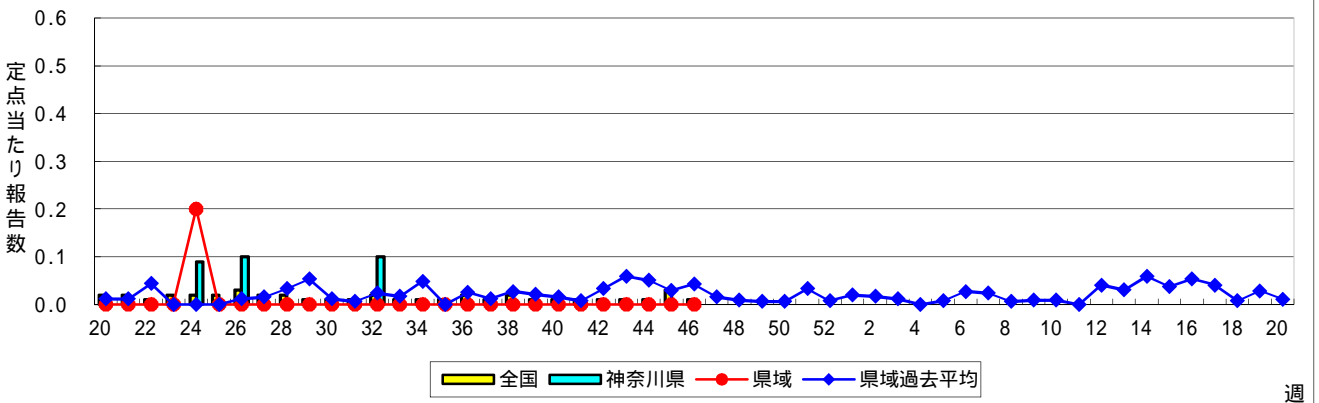
### 急性出血性結膜炎



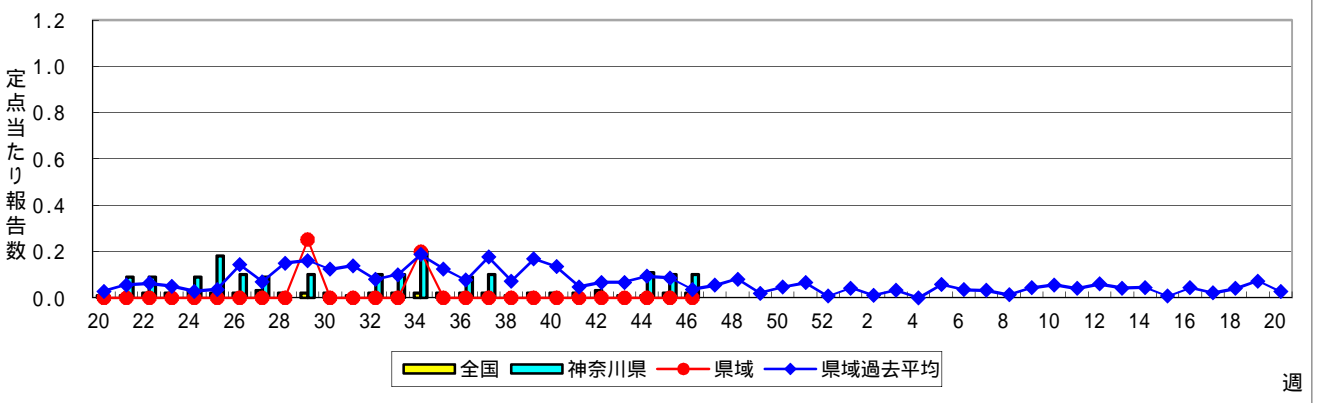
### 流行性角結膜炎



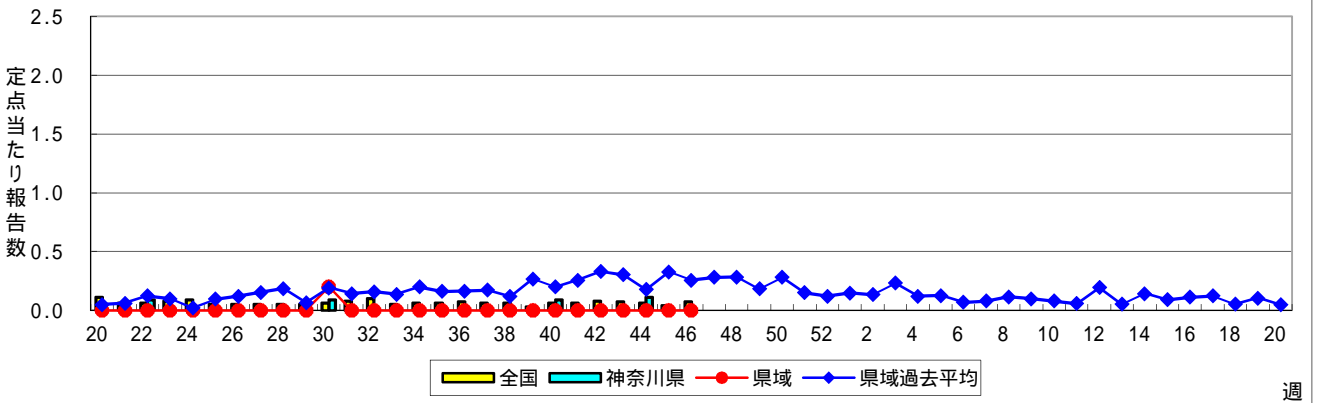
### 細菌性髄膜炎



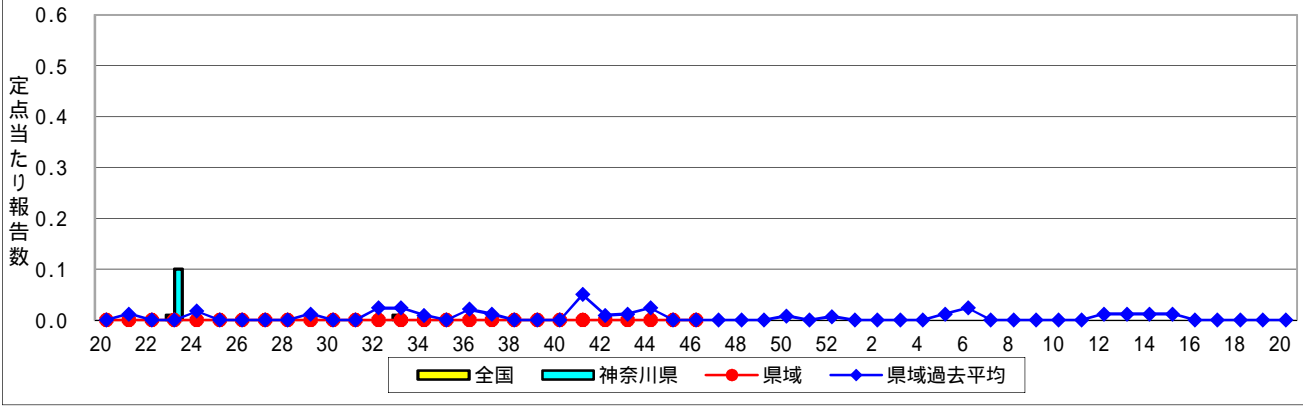
### 無菌性髄膜炎



### マイコプラズマ肺炎



### クラミジア肺炎(オウム病を除く)



### 感染性胃腸炎(ロタウイルス)

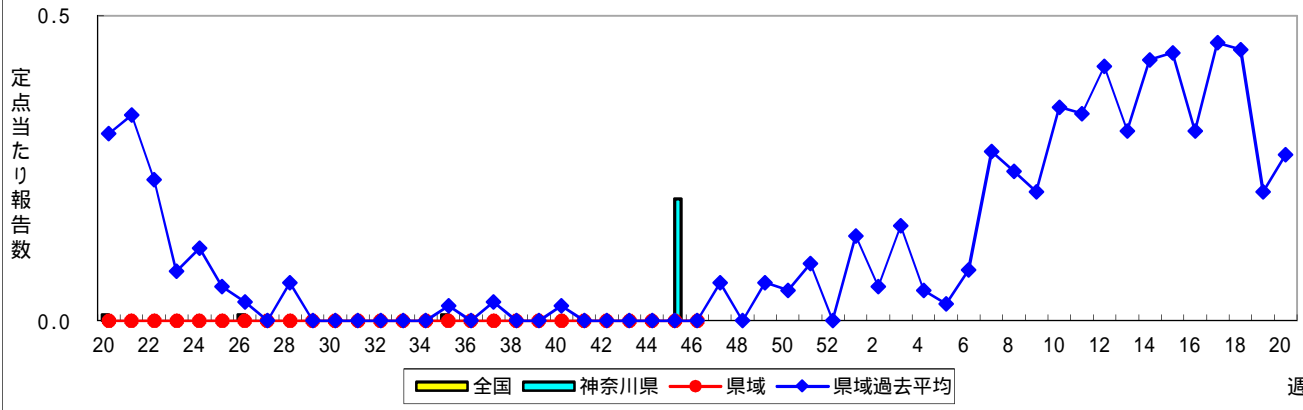


表1 報告数・定点当たり報告数 疾病、政令市・保健所別 (その1)

2020年46週(11月09日～11月15日)

神奈川県	インフルエンザ (高病原性鳥インフルエンザを除く)		RSウイルス感染症		咽頭結膜熱		A群溶血性レンサ球菌咽頭炎		感染性胃腸炎	
	報告数	定点当たり	報告数	定点当たり	報告数	定点当たり	報告数	定点当たり	報告数	定点当たり
全県	2	0.01	1	0.00	15	0.07	125	0.57	369	1.67
横浜市	1	0.01	1	0.01	5	0.06	44	0.54	126	1.54
川崎市	-	-	-	-	-	-	19	0.51	92	2.49
相模原市	-	-	-	-	2	0.07	40	1.43	43	1.54
県域 <small>(横浜市、川崎市、相模原市を除く)</small>	1	0.01	-	-	8	0.11	22	0.30	108	1.46
横須賀市	-	-	-	-	-	-	3	0.33	11	1.22
藤沢市	-	-	-	-	-	-	1	0.10	17	1.70
茅ヶ崎市	-	-	-	-	-	-	1	0.14	7	1.00
平塚	-	-	-	-	-	-	4	0.57	6	0.86
平塚 秦野センター	-	-	-	-	-	-	3	0.50	7	1.17
鎌倉	-	-	-	-	-	-	-	-	6	1.00
鎌倉 三崎センター	-	-	-	-	3	1.50	-	-	1	0.50
小田原	-	-	-	-	-	-	3	0.50	10	1.67
小田原 足柄上センター	-	-	-	-	-	-	-	-	1	0.33
厚木	1	0.06	-	-	5	0.45	4	0.36	29	2.64
厚木 大和センター	-	-	-	-	-	-	3	0.43	13	1.86

神奈川県	水痘		手足口病		伝染性紅斑		突発性発しん	
	報告数	定点当たり	報告数	定点当たり	報告数	定点当たり	報告数	定点当たり
全県	39	0.18	2	0.01	3	0.01	89	0.40
横浜市	19	0.23	1	0.01	-	-	30	0.37
川崎市	4	0.11	-	-	1	0.03	15	0.41
相模原市	1	0.04	-	-	-	-	7	0.25
県域 <small>(横浜市、川崎市、相模原市を除く)</small>	15	0.20	1	0.01	2	0.03	37	0.50
横須賀市	5	0.56	-	-	-	-	4	0.44
藤沢市	-	-	1	0.10	2	0.20	7	0.70
茅ヶ崎市	1	0.14	-	-	-	-	4	0.57
平塚	1	0.14	-	-	-	-	5	0.71
平塚 秦野センター	1	0.17	-	-	-	-	3	0.50
鎌倉	-	-	-	-	-	-	3	0.50
鎌倉 三崎センター	-	-	-	-	-	-	-	-
小田原	3	0.50	-	-	-	-	1	0.17
小田原 足柄上センター	-	-	-	-	-	-	-	-
厚木	2	0.18	-	-	-	-	6	0.55
厚木 大和センター	2	0.29	-	-	-	-	4	0.57

神奈川県	ヘルパンギーナ		流行性耳下腺炎		急性出血性結膜炎		流行性角結膜炎		細菌性髄膜炎	
	報告数	定点当たり	報告数	定点当たり	報告数	定点当たり	報告数	定点当たり	報告数	定点当たり
全県	1	0.00	10	0.05	-	-	13	0.27	-	-
横浜市	-	-	4	0.05	-	-	6	0.32	-	-
川崎市	-	-	1	0.03	-	-	1	0.11	-	-
相模原市	-	-	2	0.07	-	-	2	0.50	-	-
県域 <small>(横浜市、川崎市、相模原市を除く)</small>	1	0.01	3	0.04	-	-	4	0.24	-	-
横須賀市	-	-	-	-	-	-	-	-	-	-
藤沢市	-	-	-	-	-	-	-	-	-	-
茅ヶ崎市	-	-	1	0.14	-	-	-	-	...	...
平塚	-	-	1	0.14	-	-	-	-	-	-
平塚 秦野センター	-	-	1	0.17	-	-	-	-	...	...
鎌倉	-	-	-	-	-	-	-	-	...	...
鎌倉 三崎センター	-	-	-	-	...	...	...	...	...	...
小田原	-	-	-	-	-	-	1	1.00	...	...
小田原 足柄上センター	-	-	-	-	...	...	...	...	-	-
厚木	1	0.09	-	-	-	-	3	1.00	-	-
厚木 大和センター	-	-	-	-	-	-	-	-	...	...





表2 報告数・定点当たり報告数、疾病・年齢階級別  
(全県及び横浜市・川崎市・相模原市を除く県域) (その1)

2020年46週(11月09日～11月15日)

\*表2は、各保健福祉事務所からの最新の報告をもとに作成しているため、国の還元データである表1および表3の数値と一致しないことがあります。

インフルエンザ定点		項目	合計	～5か月	～11か月	1歳	2	3	4	5	6	7	8
インフルエンザ (高病原性鳥インフルエンザを除く)	全国	報告数	23	1	-	1	-	2	-	-	-	1	-
		定点当たり	0.00	0.00	-	0.00	-	0.00	-	-	-	0.00	-
	全県	報告数	2	-	-	-	-	-	-	-	-	-	-
		定点当たり	0.01	-	-	-	-	-	-	-	-	-	-
	県域	報告数	1	-	-	-	-	-	-	-	-	-	-
		定点当たり	0.01	-	-	-	-	-	-	-	-	-	-

小児科定点		項目	合計	～5か月	～11か月	1歳	2	3	4	5	6	7	8
RSウイルス感染症	全国	報告数	325	51	51	114	61	33	9	3	-	1	-
		定点当たり	0.10	0.02	0.02	0.04	0.02	0.01	0.00	0.00	-	0.00	-
	全県	報告数	1	-	1	-	-	-	-	-	-	-	-
		定点当たり	0.00	-	0.00	-	-	-	-	-	-	-	-
	県域	報告数	-	-	-	-	-	-	-	-	-	-	-
		定点当たり	-	-	-	-	-	-	-	-	-	-	-
咽頭結膜熱	全国	報告数	657	2	45	323	121	73	28	24	10	7	6
		定点当たり	0.21	0.00	0.01	0.10	0.04	0.02	0.01	0.01	0.00	0.00	0.00
	全県	報告数	15	-	2	3	2	2	-	1	2	2	-
		定点当たり	0.07	-	0.01	0.01	0.01	0.01	-	0.00	0.01	0.01	-
	県域	報告数	8	-	-	1	1	-	-	1	2	2	-
		定点当たり	0.11	-	-	0.01	0.01	-	-	0.01	0.03	0.03	-
A群溶血性レンサ球菌咽頭炎	全国	報告数	2,275	1	12	114	153	213	274	310	252	179	167
		定点当たり	0.72	0.00	0.00	0.04	0.05	0.07	0.09	0.10	0.08	0.06	0.05
	全県	報告数	125	-	2	7	11	8	9	13	14	14	9
		定点当たり	0.57	-	0.01	0.03	0.05	0.04	0.04	0.06	0.06	0.06	0.04
	県域	報告数	22	-	-	-	3	-	2	2	3	1	2
		定点当たり	0.30	-	-	-	0.04	-	0.03	0.03	0.04	0.01	0.03
感染性胃腸炎	全国	報告数	6,567	86	423	1,132	658	531	478	452	377	301	250
		定点当たり	2.08	0.03	0.13	0.36	0.21	0.17	0.15	0.14	0.12	0.10	0.08
	全県	報告数	369	1	18	42	28	30	34	24	26	23	14
		定点当たり	1.67	0.00	0.08	0.19	0.13	0.14	0.15	0.11	0.12	0.10	0.06
	県域	報告数	108	-	4	14	11	8	12	6	11	6	1
		定点当たり	1.46	-	0.05	0.19	0.15	0.11	0.16	0.08	0.15	0.08	0.01
水痘	全国	報告数	637	1	17	45	41	47	55	94	74	54	54
		定点当たり	0.20	0.00	0.01	0.01	0.01	0.01	0.02	0.03	0.02	0.02	0.02
	全県	報告数	39	-	2	6	1	2	5	5	4	1	3
		定点当たり	0.18	-	0.01	0.03	0.00	0.01	0.02	0.02	0.02	0.00	0.01
	県域	報告数	15	-	-	2	1	-	1	2	-	1	3
		定点当たり	0.20	-	-	0.03	0.01	-	0.01	0.03	-	0.01	0.04

インフルエンザ定点		項目	9	10-14	15-19	20-29	30-39	40-49	50-59	60-69	70-79	80歳以上
インフルエンザ (高病原性鳥インフルエンザを除く)	全国	報告数	-	1	1	3	2	2	4	-	2	3
		定点当たり	-	0.00	0.00	0.00	0.00	0.00	0.00	-	0.00	0.00
	全県	報告数	-	-	-	-	1	-	1	-	-	-
		定点当たり	-	-	-	-	0.00	-	0.00	-	-	-
	県域	報告数	-	-	-	-	-	-	1	-	-	-
		定点当たり	-	-	-	-	-	-	0.01	-	-	-

小児科定点		項目	9	10-14	15-19	20歳以上
RSウイルス感染症	全国	報告数	-	1	-	1
		定点当たり	-	0.00	-	0.00
	全県	報告数	-	-	-	-
		定点当たり	-	-	-	-
	県域	報告数	-	-	-	-
		定点当たり	-	-	-	-
咽頭結膜熱	全国	報告数	4	8	1	5
		定点当たり	0.00	0.00	0.00	0.00
	全県	報告数	-	1	-	-
		定点当たり	-	0.00	-	-
	県域	報告数	-	1	-	-
		定点当たり	-	0.01	-	-
A群溶血性レンサ球菌咽頭炎	全国	報告数	125	329	39	107
		定点当たり	0.04	0.10	0.01	0.03
	全県	報告数	11	19	1	7
		定点当たり	0.05	0.09	0.00	0.03
	県域	報告数	3	4	-	2
		定点当たり	0.04	0.05	-	0.03
感染性胃腸炎	全国	報告数	239	848	210	582
		定点当たり	0.08	0.27	0.07	0.18
	全県	報告数	17	51	9	52
		定点当たり	0.08	0.23	0.04	0.24
	県域	報告数	4	15	4	12
		定点当たり	0.05	0.20	0.05	0.16
水痘	全国	報告数	64	75	6	10
		定点当たり	0.02	0.02	0.00	0.00
	全県	報告数	4	4	-	2
		定点当たり	0.02	0.02	-	0.01
	県域	報告数	2	1	-	2
		定点当たり	0.03	0.01	-	0.03

表2 報告数・定点当たり報告数、疾病・年齢階級別  
(全県及び横浜市・川崎市・相模原市を除く県域) (その2)

2020年46週(11月09日～11月15日)

\*表2は、各保健福祉事務所からの最新の報告をもとに作成しているため、国の還元データである表1および表3の数値と一致しないことがあります。

小児科定点	項目	合計	～5か月	～11か月	1歳	
手足口病	全国	報告数	326	1	18	126
		定点当たり	0.10	0.00	0.01	0.04
	全県	報告数	2	-	-	2
		定点当たり	0.01	-	-	0.01
	県域	報告数	1	-	-	1
		定点当たり	0.01	-	-	0.01
伝染性紅斑	全国	報告数	44	-	5	16
		定点当たり	0.01	-	0.00	0.01
	全県	報告数	3	-	-	1
		定点当たり	0.01	-	-	0.00
	県域	報告数	2	-	-	-
		定点当たり	0.03	-	-	-
突発性発しん	全国	報告数	1,315	14	342	714
		定点当たり	0.42	0.00	0.11	0.23
	全県	報告数	89	1	28	45
		定点当たり	0.40	0.00	0.13	0.20
	県域	報告数	37	1	15	16
		定点当たり	0.50	0.01	0.20	0.22
ヘルパンギーナ	全国	報告数	493	3	30	163
		定点当たり	0.16	0.00	0.01	0.05
	全県	報告数	1	-	-	1
		定点当たり	0.00	-	-	0.00
	県域	報告数	1	-	-	1
		定点当たり	0.01	-	-	0.01
流行性耳下腺炎	全国	報告数	150	-	-	3
		定点当たり	0.05	-	-	0.00
	全県	報告数	10	-	-	-
		定点当たり	0.05	-	-	-
	県域	報告数	3	-	-	-
		定点当たり	0.04	-	-	-

小児科定点	項目	2	3	4	5	6	7	8	9	10-14	15-19	20歳以上	
手足口病	全国	報告数	77	49	22	15	8	4	1	-	3	2	-
		定点当たり	0.02	0.02	0.01	0.00	0.00	0.00	0.00	-	0.00	0.00	-
	全県	報告数	-	-	-	-	-	-	-	-	-	-	-
		定点当たり	-	-	-	-	-	-	-	-	-	-	-
	県域	報告数	-	-	-	-	-	-	-	-	-	-	-
		定点当たり	-	-	-	-	-	-	-	-	-	-	-
伝染性紅斑	全国	報告数	6	2	1	4	2	1	3	2	2	-	
		定点当たり	0.00	0.00	0.00	0.00	0.00	0.00	0.00	0.00	0.00	-	
	全県	報告数	1	1	-	-	-	-	-	-	-	-	
		定点当たり	0.00	0.00	-	-	-	-	-	-	-	-	
	県域	報告数	1	1	-	-	-	-	-	-	-	-	
		定点当たり	0.01	0.01	-	-	-	-	-	-	-	-	
突発性発しん	全国	報告数	154	57	24	6	1	1	-	-	-	2	
		定点当たり	0.05	0.02	0.01	0.00	0.00	0.00	-	-	-	-	0.00
	全県	報告数	7	5	2	1	-	-	-	-	-	-	
		定点当たり	0.03	0.02	0.01	0.00	-	-	-	-	-	-	
	県域	報告数	3	-	1	1	-	-	-	-	-	-	
		定点当たり	0.04	-	0.01	0.01	-	-	-	-	-	-	
ヘルパンギーナ	全国	報告数	149	61	36	23	12	3	5	3	3	2	
		定点当たり	0.05	0.02	0.01	0.01	0.00	0.00	0.00	0.00	0.00	-	0.00
	全県	報告数	-	-	-	-	-	-	-	-	-	-	
		定点当たり	-	-	-	-	-	-	-	-	-	-	
	県域	報告数	-	-	-	-	-	-	-	-	-	-	
		定点当たり	-	-	-	-	-	-	-	-	-	-	
流行性耳下腺炎	全国	報告数	5	11	20	23	26	10	16	13	17	2	
		定点当たり	0.00	0.00	0.01	0.01	0.01	0.00	0.01	0.00	0.01	0.00	0.00
	全県	報告数	-	1	-	2	2	-	2	1	1	-	
		定点当たり	-	0.00	-	0.01	0.01	-	0.01	0.00	0.00	-	0.00
	県域	報告数	-	1	-	-	2	-	-	-	-	-	
		定点当たり	-	0.01	-	-	0.03	-	-	-	-	-	

表2 報告数・定点当たり報告数、疾病・年齢階級別  
(全県及び横浜市・川崎市・相模原市を除く県域) (その3)

2020年46週(11月09日~11月15日)

\*表2は、各保健福祉事務所からの最新の報告をもとに作成しているため、国の還元データである表1および表3の数値と一致しないことがあります。

眼科定点		項目	合計	~5か月	~11か月	1歳	2	3	4	5	6	7	8
急性出血性結膜炎	全国	報告数	2	-	-	-	-	-	-	-	-	-	-
		定点当たり	0.00	-	-	-	-	-	-	-	-	-	-
	全県	報告数	-	-	-	-	-	-	-	-	-	-	-
定点当たり		-	-	-	-	-	-	-	-	-	-	-	
県域	報告数	-	-	-	-	-	-	-	-	-	-	-	
	定点当たり	-	-	-	-	-	-	-	-	-	-	-	
流行性角結膜炎	全国	報告数	171	-	-	4	1	3	5	2	-	3	1
		定点当たり	0.25	-	-	0.01	0.00	0.00	0.01	0.00	-	0.00	0.00
	全県	報告数	13	-	-	-	-	-	-	-	-	-	-
定点当たり		0.27	-	-	-	-	-	-	-	-	-	-	
県域	報告数	4	-	-	-	-	-	-	-	-	-	-	
	定点当たり	0.24	-	-	-	-	-	-	-	-	-	-	

基幹定点(週報)		項目	合計	0歳	1-4	5-9	10-14	15-19	20-24	25-29	30-34	35-39	40-44
細菌性髄膜炎	全国	報告数	5	1	-	-	-	-	-	-	-	1	-
		定点当たり	0.01	0.00	-	-	-	-	-	-	-	0.00	-
	全県	報告数	-	-	-	-	-	-	-	-	-	-	-
定点当たり		-	-	-	-	-	-	-	-	-	-	-	
県域	報告数	-	-	-	-	-	-	-	-	-	-	-	
	定点当たり	-	-	-	-	-	-	-	-	-	-	-	
無菌性髄膜炎	全国	報告数	8	-	-	-	-	-	1	2	-	1	2
		定点当たり	0.02	-	-	-	-	-	0.00	0.00	-	0.00	0.00
	全県	報告数	1	-	-	-	-	-	-	-	-	-	-
定点当たり		0.10	-	-	-	-	-	-	-	-	-	-	
県域	報告数	-	-	-	-	-	-	-	-	-	-	-	
	定点当たり	-	-	-	-	-	-	-	-	-	-	-	
マイコプラズマ肺炎	全国	報告数	32	-	5	2	3	4	-	3	1	2	-
		定点当たり	0.07	-	0.01	0.00	0.01	0.01	-	0.01	0.00	0.00	-
	全県	報告数	-	-	-	-	-	-	-	-	-	-	-
定点当たり		-	-	-	-	-	-	-	-	-	-	-	
県域	報告数	-	-	-	-	-	-	-	-	-	-	-	
	定点当たり	-	-	-	-	-	-	-	-	-	-	-	
クラミジア肺炎 (オウム病を除く)	全国	報告数	1	-	-	-	-	-	-	-	-	-	-
		定点当たり	0.00	-	-	-	-	-	-	-	-	-	-
	全県	報告数	-	-	-	-	-	-	-	-	-	-	-
定点当たり		-	-	-	-	-	-	-	-	-	-	-	
県域	報告数	-	-	-	-	-	-	-	-	-	-	-	
	定点当たり	-	-	-	-	-	-	-	-	-	-	-	
感染性胃腸炎 (ロタウイルス)	全国	報告数	1	-	-	-	-	-	-	-	-	-	-
		定点当たり	0.00	-	-	-	-	-	-	-	-	-	-
	全県	報告数	-	-	-	-	-	-	-	-	-	-	-
定点当たり		-	-	-	-	-	-	-	-	-	-	-	
県域	報告数	-	-	-	-	-	-	-	-	-	-	-	
	定点当たり	-	-	-	-	-	-	-	-	-	-	-	

眼科定点		項目	9	10-14	15-19	20-29	30-39	40-49	50-59	60-69	70歳以上
急性出血性結膜炎	全国	報告数	-	-	-	-	1	1	-	-	-
		定点当たり	-	-	-	-	0.00	0.00	-	-	-
	全県	報告数	-	-	-	-	-	-	-	-	-
定点当たり		-	-	-	-	-	-	-	-	-	
県域	報告数	-	-	-	-	-	-	-	-	-	
	定点当たり	-	-	-	-	-	-	-	-	-	
流行性角結膜炎	全国	報告数	3	3	8	29	41	25	20	13	10
		定点当たり	0.00	0.00	0.01	0.04	0.06	0.04	0.03	0.02	0.01
	全県	報告数	-	-	2	2	5	1	-	2	1
定点当たり		-	-	0.04	0.04	0.10	0.02	-	0.04	0.02	
県域	報告数	-	-	1	1	1	-	-	-	1	
	定点当たり	-	-	0.06	0.06	0.06	-	-	-	0.06	

基幹定点(週報)		項目	45-49	50-54	55-59	60-64	65-69	70歳以上
細菌性髄膜炎	全国	報告数	-	-	-	1	1	1
		定点当たり	-	-	-	0.00	0.00	0.00
	全県	報告数	-	-	-	-	-	-
定点当たり		-	-	-	-	-	-	
県域	報告数	-	-	-	-	-	-	
	定点当たり	-	-	-	-	-	-	
無菌性髄膜炎	全国	報告数	-	2	-	-	-	
		定点当たり	-	0.00	-	-	-	
	全県	報告数	-	1	-	-	-	
定点当たり		-	0.10	-	-	-		
県域	報告数	-	-	-	-	-		
	定点当たり	-	-	-	-	-		
マイコプラズマ肺炎	全国	報告数	2	-	1	-	2	
		定点当たり	0.00	-	0.00	-	0.00	
	全県	報告数	-	-	-	-	-	
定点当たり		-	-	-	-	-		
県域	報告数	-	-	-	-	-		
	定点当たり	-	-	-	-	-		
クラミジア肺炎 (オウム病を除く)	全国	報告数	-	-	-	1	-	
		定点当たり	-	-	-	0.00	-	
	全県	報告数	-	-	-	-	-	
定点当たり		-	-	-	-	-		
県域	報告数	-	-	-	-	-		
	定点当たり	-	-	-	-	-		
感染性胃腸炎 (ロタウイルス)	全国	報告数	-	-	-	-	1	
		定点当たり	-	-	-	-	0.00	
	全県	報告数	-	-	-	-	-	
定点当たり		-	-	-	-	-		
県域	報告数	-	-	-	-	-		
	定点当たり	-	-	-	-	-		

表3 5週前～今週の推移 (その1)  
 (全県及び横浜市・川崎市・相模原市を除く県域)

2020年46週(11月09日～11月15日)

疾病名	項目		5週前	4週前	3週前	2週前	1週前	今週
			41週	42週	43週	44週	45週	46週
			(10月05日 ～10月11 日)	(10月12日 ～10月18 日)	(10月19日 ～10月25 日)	(10月26日 ～11月01 日)	(11月02日 ～11月08 日)	(11月09日 ～11月15 日)
インフルエンザ (高病原性鳥インフル ンザを除く)	全県	報告数	-	1	-	-	1	2
		定点当たり	-	0.00	-	-	0.00	0.01
	県域	報告数	-	-	-	-	-	1
		定点当たり	-	-	-	-	-	0.01
RSウイルス 感染症	全県	報告数	2	-	-	-	1	1
		定点当たり	0.01	-	-	-	0.00	0.00
	県域	報告数	1	-	-	-	-	-
		定点当たり	0.01	-	-	-	-	-
咽頭結膜熱	全県	報告数	16	18	23	27	14	15
		定点当たり	0.07	0.08	0.10	0.12	0.06	0.07
	県域	報告数	6	6	13	12	6	8
		定点当たり	0.08	0.08	0.18	0.16	0.08	0.11
A群溶血性レ ンサ球菌咽頭 炎	全県	報告数	109	130	132	143	120	125
		定点当たり	0.49	0.57	0.59	0.64	0.53	0.57
	県域	報告数	23	21	21	25	20	22
		定点当たり	0.32	0.29	0.28	0.34	0.27	0.30
感染性胃腸炎	全県	報告数	328	329	330	282	315	369
		定点当たり	1.46	1.45	1.47	1.27	1.40	1.67
	県域	報告数	107	118	114	96	95	108
		定点当たり	1.49	1.62	1.54	1.32	1.28	1.46
水痘	全県	報告数	21	26	26	24	37	39
		定点当たり	0.09	0.11	0.12	0.11	0.16	0.18
	県域	報告数	6	11	8	9	9	15
		定点当たり	0.08	0.15	0.11	0.12	0.12	0.20
手足口病	全県	報告数	14	10	4	4	2	2
		定点当たり	0.06	0.04	0.02	0.02	0.01	0.01
	県域	報告数	1	2	-	1	1	1
		定点当たり	0.01	0.03	-	0.01	0.01	0.01
伝染性紅斑	全県	報告数	-	6	5	3	1	3
		定点当たり	-	0.03	0.02	0.01	0.00	0.01
	県域	報告数	-	3	2	2	-	2
		定点当たり	-	0.04	0.03	0.03	-	0.03
突発性発しん	全県	報告数	86	94	98	96	94	89
		定点当たり	0.38	0.41	0.44	0.43	0.42	0.40
	県域	報告数	26	28	27	34	28	37
		定点当たり	0.36	0.38	0.36	0.47	0.38	0.50

表3 5週前～今週の推移 (その2)  
 (全県及び横浜市・川崎市・相模原市を除く県域)

2020年46週(11月09日～11月15日)

疾病名	項目		5週前	4週前	3週前	2週前	1週前	今週
			41週	42週	43週	44週	45週	46週
			(10月05日 ～10月11 日)	(10月12日 ～10月18 日)	(10月19日 ～10月25 日)	(10月26日 ～11月01 日)	(11月02日 ～11月08 日)	(11月09日 ～11月15 日)
ヘルパンギーナ	全県	報告数	8	14	5	1	2	1
		定点当たり	0.04	0.06	0.02	0.00	0.01	0.00
	県域	報告数	1	4	2	-	1	1
		定点当たり	0.01	0.05	0.03	-	0.01	0.01
流行性耳下腺炎	全県	報告数	14	9	12	12	13	10
		定点当たり	0.06	0.04	0.05	0.05	0.06	0.05
	県域	報告数	1	2	3	1	-	3
		定点当たり	0.01	0.03	0.04	0.01	-	0.04
急性出血性結膜炎	全県	報告数	-	-	1	-	1	-
		定点当たり	-	-	0.02	-	0.02	-
	県域	報告数	-	-	-	-	1	-
		定点当たり	-	-	-	-	0.06	-
流行性角結膜炎	全県	報告数	24	22	25	25	25	13
		定点当たり	0.49	0.43	0.49	0.53	0.50	0.27
	県域	報告数	11	11	13	10	9	4
		定点当たり	0.65	0.65	0.76	0.59	0.53	0.24
細菌性髄膜炎	全県	報告数	-	-	-	-	-	-
		定点当たり	-	-	-	-	-	-
	県域	報告数	-	-	-	-	-	-
		定点当たり	-	-	-	-	-	-
無菌性髄膜炎	全県	報告数	-	-	-	1	1	1
		定点当たり	-	-	-	0.11	0.10	0.10
	県域	報告数	-	-	-	-	-	-
		定点当たり	-	-	-	-	-	-
マイコプラズマ肺炎	全県	報告数	-	-	-	1	-	-
		定点当たり	-	-	-	0.11	-	-
	県域	報告数	-	-	-	-	-	-
		定点当たり	-	-	-	-	-	-
クラミジア肺炎 (オウム病を除く)	全県	報告数	-	-	-	-	-	-
		定点当たり	-	-	-	-	-	-
	県域	報告数	-	-	-	-	-	-
		定点当たり	-	-	-	-	-	-
感染性胃腸炎 (ロタウイルス)	全県	報告数	-	-	-	-	2	-
		定点当たり	-	-	-	-	0.20	-
	県域	報告数	-	-	-	-	-	-
		定点当たり	-	-	-	-	-	-