



# 神奈川県感染症発生情報 (37週報)

(2020年9月7日～9月13日)

<http://www.eiken.pref.kanagawa.jp/>



## 今週の注目感染症

～腸管出血性大腸菌感染症～ 今週も県内で7例と報告が多く、特にO157が目立ちます。この病気はペロ毒素を産生する病原性大腸菌の感染で起こります。汚染された食品や、感染者の便等を介して感染し、主な症状は下痢と腹痛ですが、溶血性尿毒症症候群（HUS）や脳症を起こして死に至ることもあります。強い腹痛や下痢（特に血便）の症状がある場合は、速やかに医療機関を受診しましょう。

【感染予防のためにできること】

- ① 食前やトイレの後に石鹸と流水で十分な手洗いをする ② 調理器具の消毒・殺菌を確実にを行う
  - ③ 肉・肉製品の調理の際には中心部75℃以上で1分間以上加熱する ④ 生野菜はよく水洗いをする など
- \* アウトドアのような慣れない環境では感染予防策が不十分になりやすく、特に注意が必要です。

～新型コロナウイルス感染症～ 今週の報告数は513例となり、前週(520例)からほぼ横ばいです。引き続き身体的距離の確保、マスクの着用、手洗い、3密(密集、密接、密閉)の回避などに注意し、感染を予防しましょう。ただし、蒸し暑い環境下ではマスク着用により熱中症のリスクが高くなるため、屋外で周囲の人と十分な距離(2m以上)が保てる場合にはマスクを外して熱中症を防ぎましょう。

## 今週の全数把握対象疾患

(当該週の国による集計及び各保健福祉事務所からの報告をもとに期日を決めて集計しているため、集計数が前後することがあります。)

分類	対象疾患	内訳				神奈川県 (今週)	神奈川県 (2020年累計)
		県域	横浜市	川崎市	相模原市		
二類	結核	4	7	3	2	16	782
三類	腸管出血性大腸菌感染症	2	4		1	7	101
四類	レジオネラ症	1	1			2	72
五類	アメーバ赤痢	1				1	36
	カルバペネム耐性腸内細菌科細菌感染症	1				1	77
	劇症型溶血性レンサ球菌感染症		1			1	34
	侵襲性肺炎球菌感染症			1		1	74
	梅毒	1	4	3		8	143

## 全数把握対象疾患情報

- ・結核16例：年齢群は10歳未満2例、40歳代3例、50歳代1例、60歳代1例、70歳代4例、80歳代5例、病型は肺結核9例、肺結核及び結核性胸膜炎1例、結核性胸膜炎1例、無症状病原体保有者5例
- ・腸管出血性大腸菌感染症7例：年齢群は10歳未満1例、20歳代2例、30歳代3例、60歳代1例、血清型・毒素型はO157VT1VT2 4例、O157VT1 1例、O157VT2 1例、O157VT型不明 1例、推定感染経路は経口感染3例、接触感染1例、不明3例、推定感染地域は神奈川県4例、都道府県不明3例
- ・レジオネラ症2例：年齢群は70歳代1例、90歳代1例、病型は肺炎型1例、ポンティアック熱型1例、感染経路は不明2例、推定感染地域は神奈川県1例、不明1例
- ・アメーバ赤痢1例：年齢群は70歳代、病型は腸管アメーバ症、感染経路は不明、推定感染地域は神奈川県
- ・カルバペネム耐性腸内細菌科細菌感染症1例：年齢群は70歳代、菌種は*Klebsiella aerogenes (Enterobacter aerogenes)*、推定感染経路は以前からの保菌、感染地域は神奈川県
- ・劇症型溶血性レンサ球菌感染症1例：年齢群は60歳代、推定感染経路は不詳、感染地域は不明
- ・侵襲性肺炎球菌感染症1例：年齢群は90歳代、感染経路は不明、推定感染地域は神奈川県、ワクチン接種歴は不明
- ・梅毒8例：年齢群は10歳代1例、20歳代3例、30歳代2例、40歳代1例、70歳代1例、病型は早期顕症梅毒1期3例、早期顕症梅毒Ⅱ期2例、無症状病原体保有者3例、推定感染経路は性的接触7例、不明1例、推定感染地域は神奈川県5例、岡山県1例、都道府県不明2例

## 指定感染症情報

- ・新型コロナウイルス感染症 513例 \* 2020年第6週より「新型コロナウイルス感染症」が指定感染症になりました。

## 今週の定点把握対象疾患

- ・咽頭結膜熱の定点当たり報告数が鎌倉保健福祉事務所三崎センター管内(3.50)で警報レベル(3)を超えています。

## 神奈川県感染症情報センター

神奈川県衛生研究所 企画情報部 衛生情報課

TEL:0467-83-4400(代表)

FAX:0467-89-5211(企画情報部)

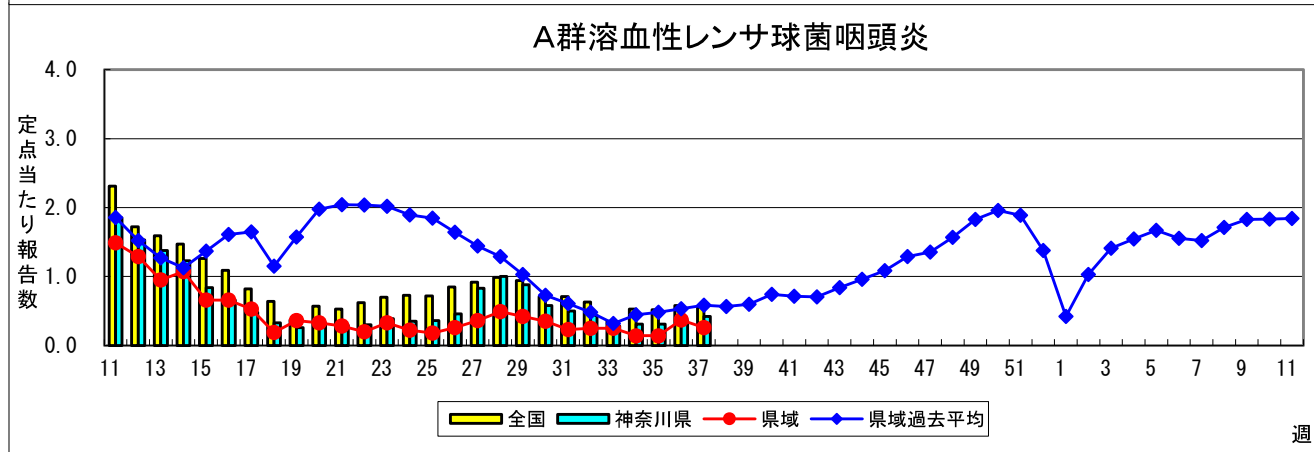
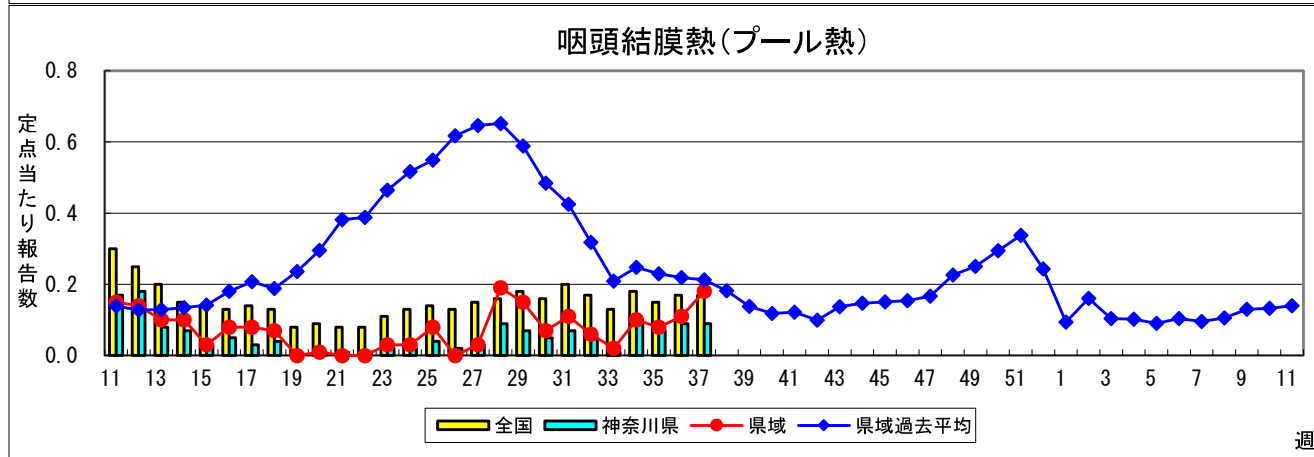
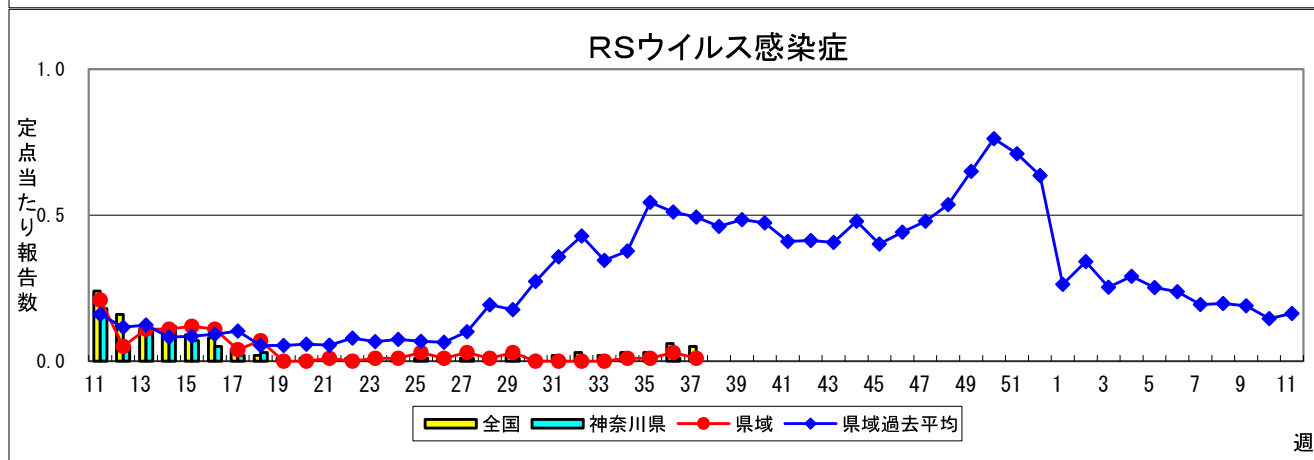
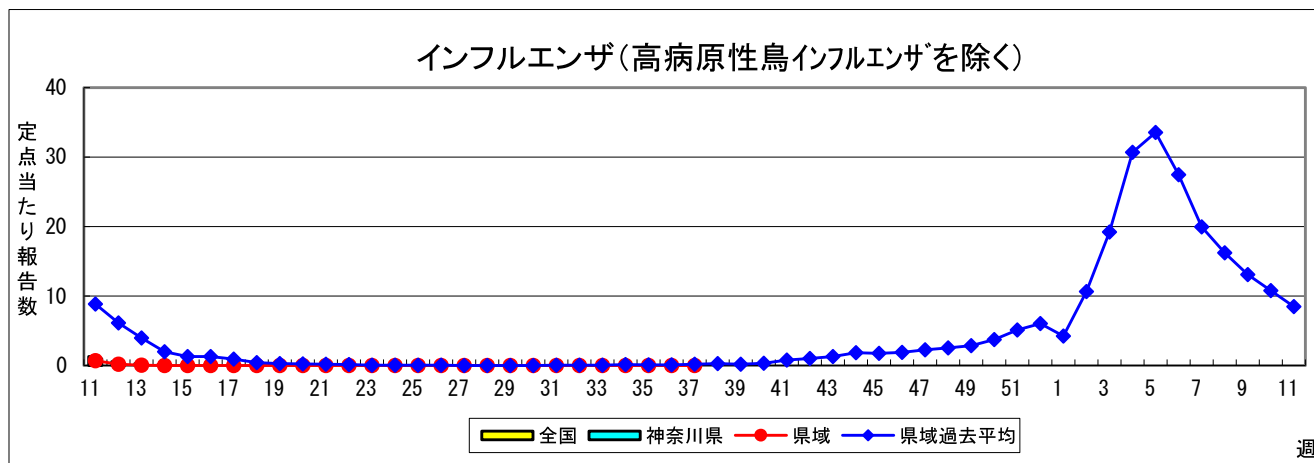
感染症発生動向調査事業は「感染症の予防及び感染症の患者に対する医療に関する法律」によって行われています。

\* 県域とは、神奈川県内の市町村のうち横浜市、川崎市、相模原市を除いた地域です

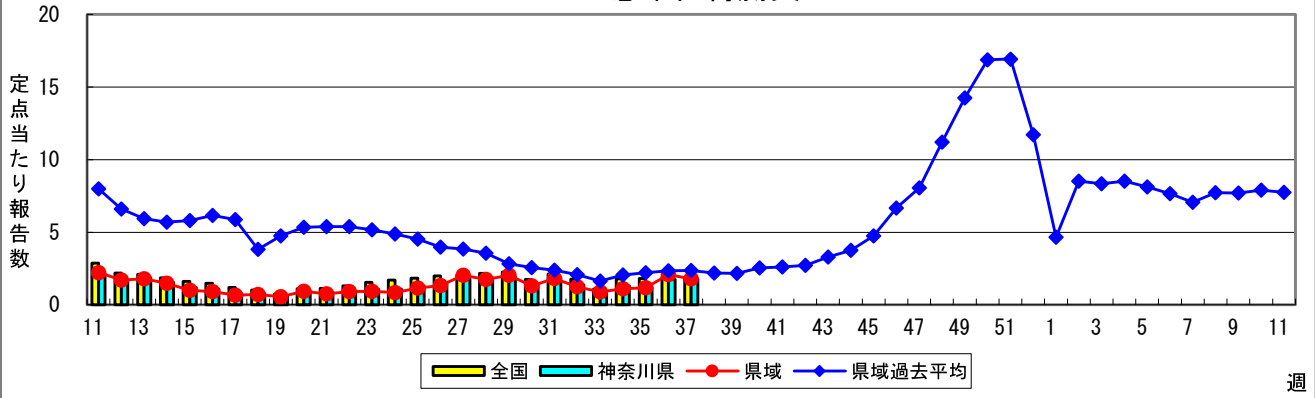
# 感染症発生動向調査: 週報対象疾患の時系列グラフ

※疾患名の括弧書きは、一般名称であり、正式名称ではありません。 2020年37週

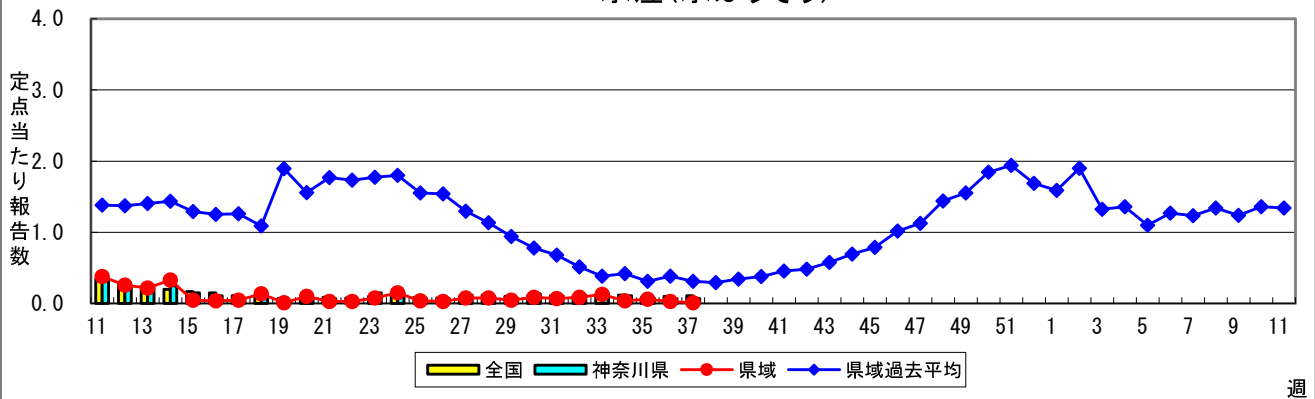
※神奈川県&県域(横浜市・川崎市・相模原市を除く)のデータです。 (09月07日~09月13日)



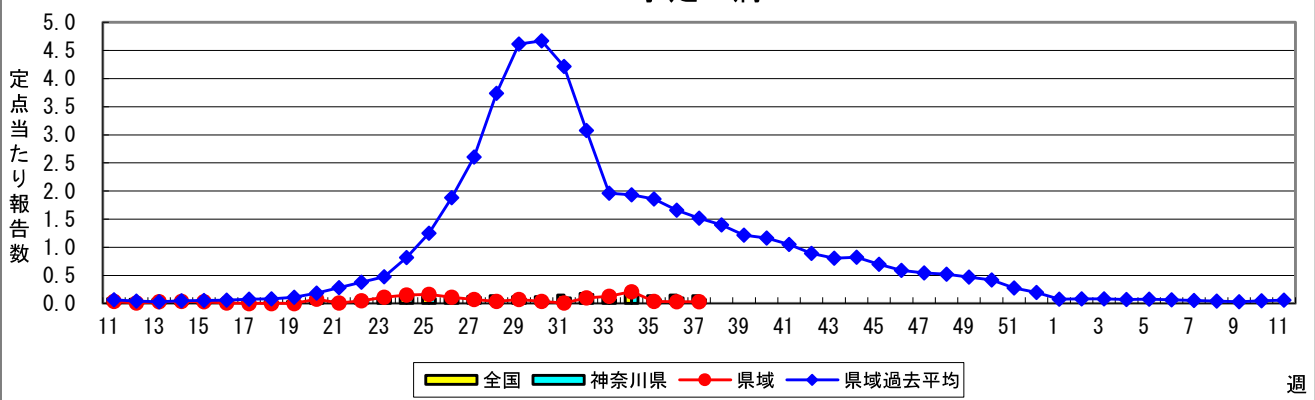
### 感染性胃腸炎



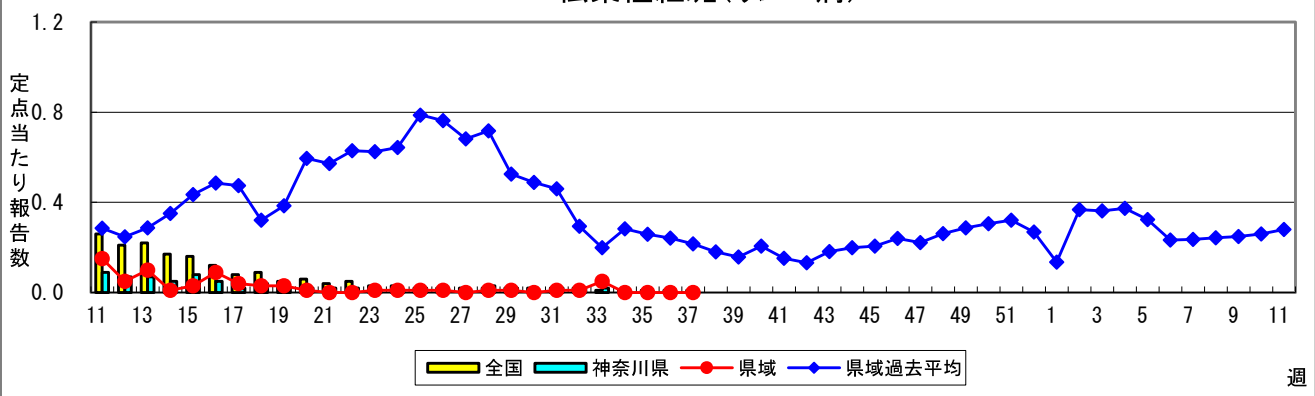
### 水痘(水ぼうそう)



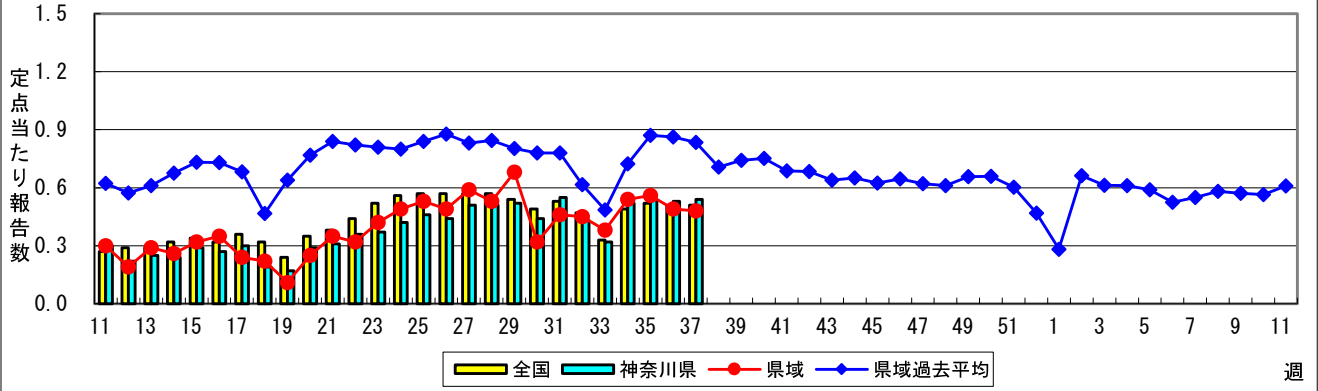
### 手足口病



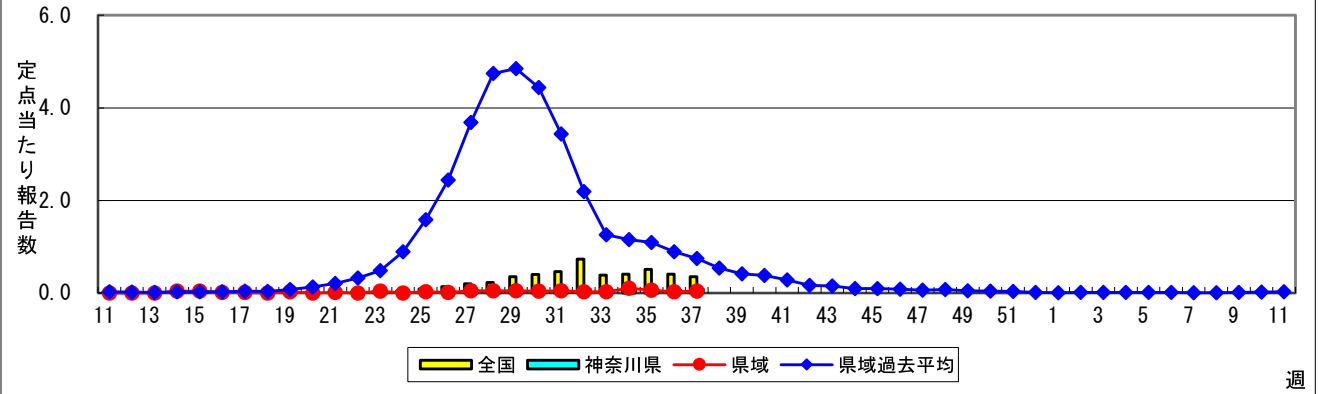
### 伝染性紅斑(リンゴ病)



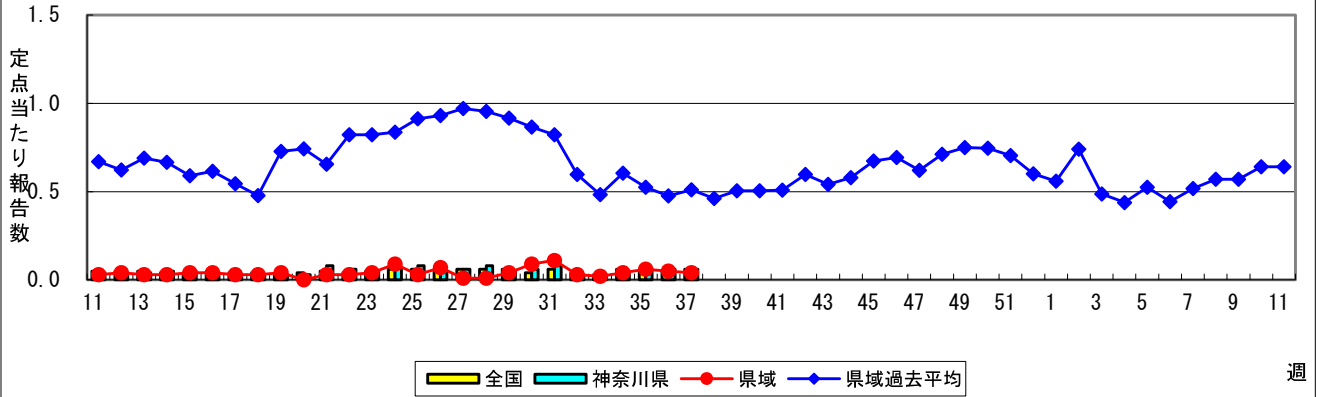
### 突発性発しん



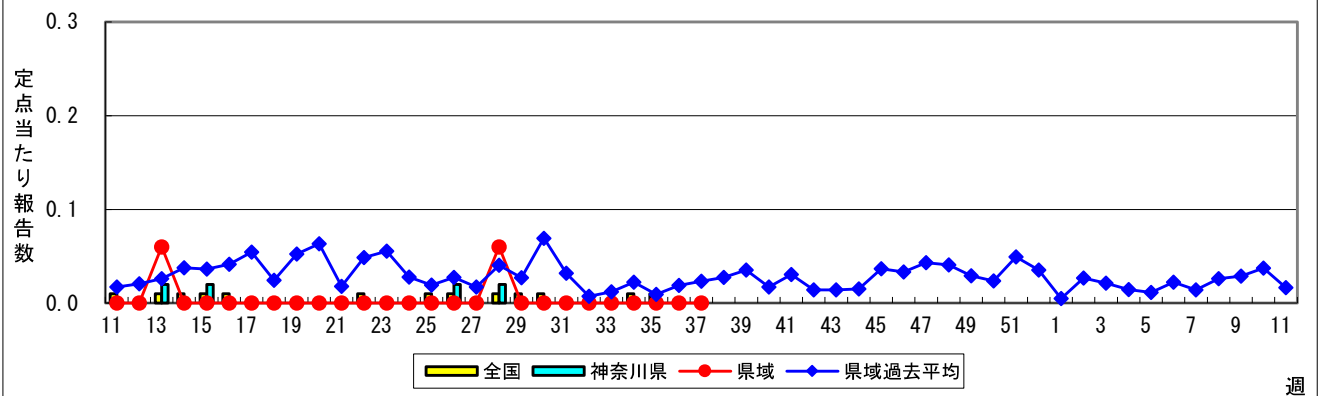
### ヘルパンギーナ



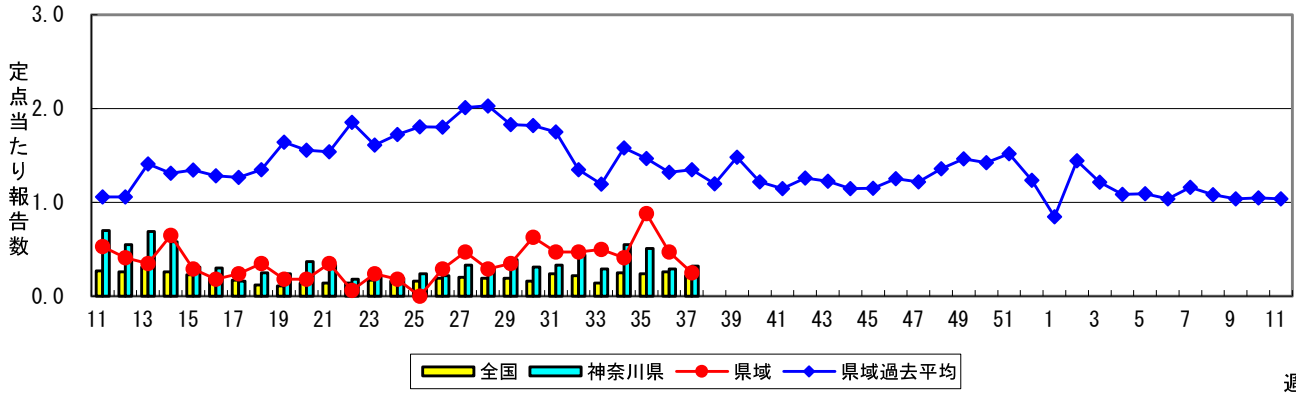
### 流行性耳下腺炎(おたふくかぜ)



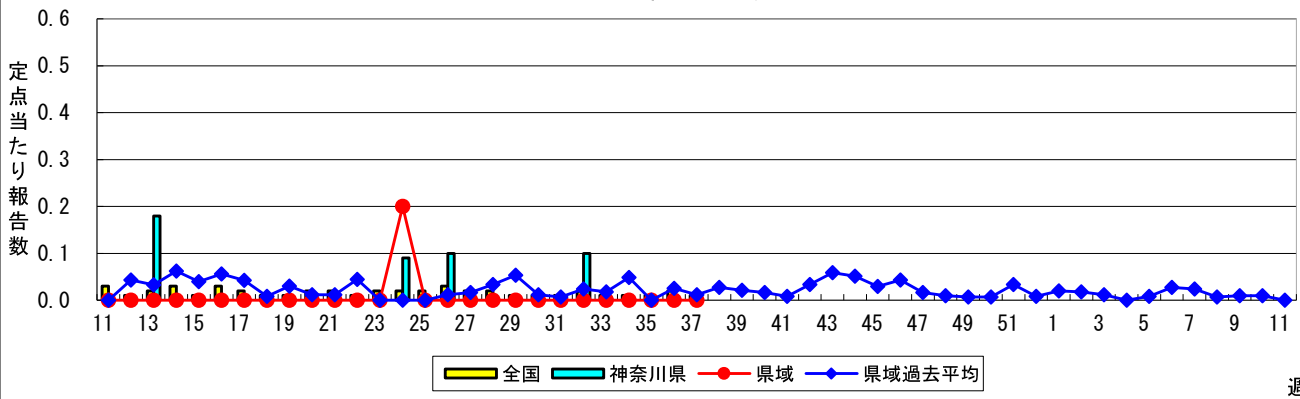
### 急性出血性結膜炎



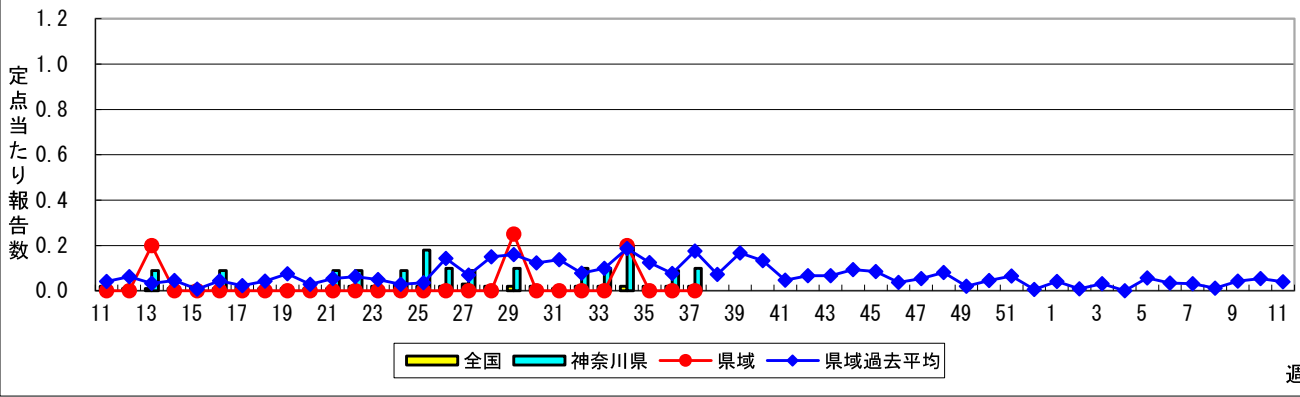
### 流行性角結膜炎



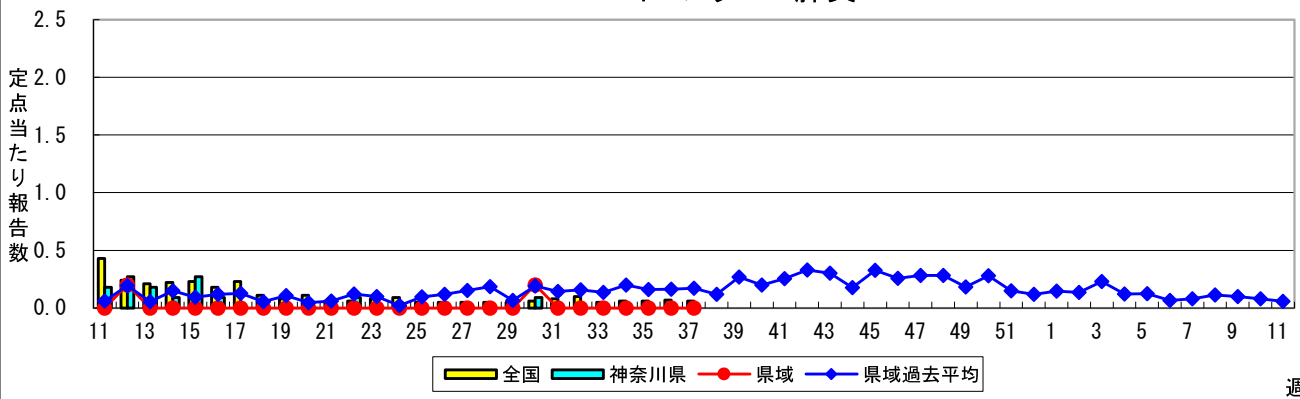
### 細菌性髄膜炎



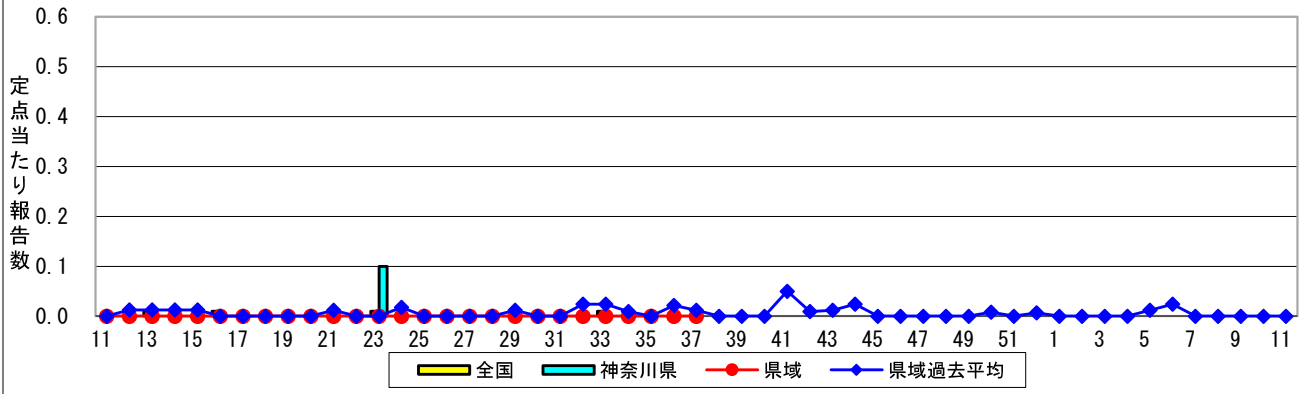
### 無菌性髄膜炎



### マイコプラズマ肺炎



### クラミジア肺炎(オウム病を除く)



### 感染性胃腸炎(ロタウイルス)

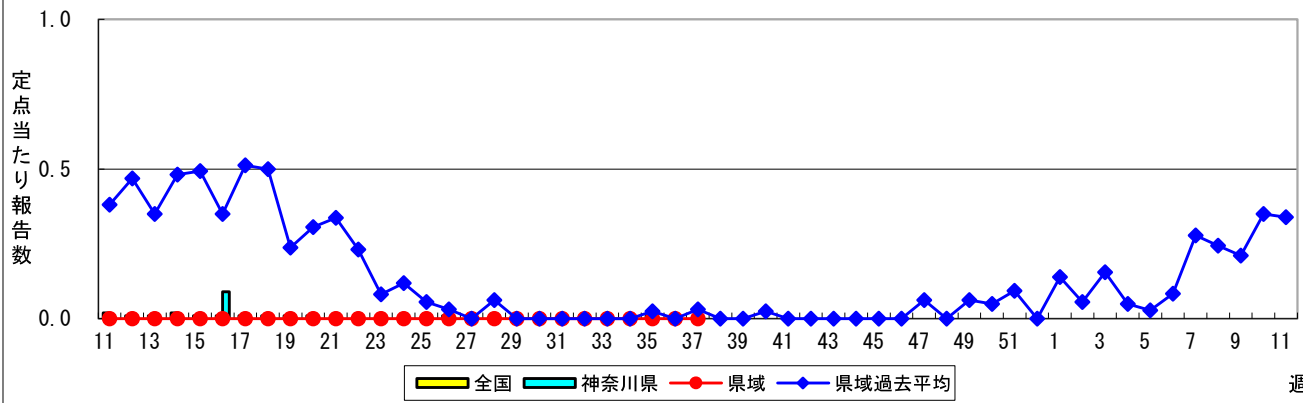


表1 報告数・定点当たり報告数 疾病、政令市・保健所別 (その1)

2020年37週(09月07日~09月13日)

神奈川県	インフルエンザ (高病原性鳥インフルエンザ を除く)		RSウイルス感染症		咽頭結膜熱		A群溶血性レンサ球菌咽頭炎		感染性胃腸炎	
	報告数	定点当たり	報告数	定点当たり	報告数	定点当たり	報告数	定点当たり	報告数	定点当たり
全県	-	-	1	0.00	19	0.09	92	0.42	394	1.78
横浜市	-	-	-	-	5	0.06	30	0.36	137	1.63
川崎市	-	-	-	-	1	0.03	26	0.70	62	1.68
相模原市	-	-	-	-	-	-	17	0.63	64	2.37
県域 <small>(横浜市、川崎市、相模原市を除く)</small>	-	-	1	0.01	13	0.18	19	0.26	131	1.79
横須賀市	-	-	-	-	1	0.11	1	0.11	9	1.00
藤沢市	-	-	-	-	1	0.10	3	0.30	24	2.40
茅ヶ崎市	-	-	-	-	1	0.14	-	-	5	0.71
平塚	-	-	-	-	-	-	4	0.57	14	2.00
平塚 秦野センター	-	-	-	-	-	-	4	0.67	6	1.00
鎌倉	-	-	-	-	-	-	1	0.17	22	3.67
鎌倉 三崎センター	-	-	-	-	7	3.50	-	-	1	0.50
小田原	-	-	-	-	-	-	3	0.50	8	1.33
小田原 足柄上センター	-	-	-	-	-	-	-	-	2	0.67
厚木	-	-	1	0.10	3	0.30	-	-	29	2.90
厚木 大和センター	-	-	-	-	-	-	3	0.43	11	1.57

神奈川県	水痘		手足口病		伝染性紅斑		突発性発しん	
	報告数	定点当たり	報告数	定点当たり	報告数	定点当たり	報告数	定点当たり
全県	15	0.07	16	0.07	1	0.00	120	0.54
横浜市	6	0.07	10	0.12	-	-	54	0.64
川崎市	5	0.14	2	0.05	-	-	24	0.65
相模原市	3	0.11	2	0.07	1	0.04	7	0.26
県域 <small>(横浜市、川崎市、相模原市を除く)</small>	1	0.01	2	0.03	-	-	35	0.48
横須賀市	-	-	-	-	-	-	3	0.33
藤沢市	-	-	-	-	-	-	4	0.40
茅ヶ崎市	-	-	1	0.14	-	-	4	0.57
平塚	-	-	-	-	-	-	5	0.71
平塚 秦野センター	1	0.17	-	-	-	-	1	0.17
鎌倉	-	-	-	-	-	-	3	0.50
鎌倉 三崎センター	-	-	-	-	-	-	-	-
小田原	-	-	-	-	-	-	3	0.50
小田原 足柄上センター	-	-	-	-	-	-	-	-
厚木	-	-	-	-	-	-	8	0.80
厚木 大和センター	-	-	1	0.14	-	-	4	0.57

神奈川県	ヘルパンギーナ		流行性耳下腺炎		急性出血性結膜炎		流行性角結膜炎		細菌性髄膜炎	
	報告数	定点当たり	報告数	定点当たり	報告数	定点当たり	報告数	定点当たり	報告数	定点当たり
全県	17	0.08	14	0.06	-	-	16	0.32	-	-
横浜市	10	0.12	9	0.11	-	-	7	0.33	-	-
川崎市	4	0.11	2	0.05	-	-	2	0.22	-	-
相模原市	-	-	-	-	-	-	3	0.75	-	-
県域 <small>(横浜市、川崎市、相模原市を除く)</small>	3	0.04	3	0.04	-	-	4	0.25	-	-
横須賀市	1	0.11	-	-	-	-	1	0.50	-	-
藤沢市	1	0.10	-	-	-	-	-	-	-	-
茅ヶ崎市	-	-	-	-	-	-	1	0.50	...	...
平塚	-	-	1	0.14	-	-	1	0.50	-	-
平塚 秦野センター	-	-	-	-	-	-	-	-	...	...
鎌倉	1	0.17	2	0.33	-	-	-	-	...	...
鎌倉 三崎センター	-	-	-	-	...	...	...	...	...	...
小田原	-	-	-	-	-	-	-	-	...	...
小田原 足柄上センター	-	-	-	-	...	...	...	...	-	-
厚木	-	-	-	-	-	-	1	0.50	-	-
厚木 大和センター	-	-	-	-	-	-	-	-	...	...





表2 報告数・定点当たり報告数、疾病・年齢階級別  
(全県及び横浜市・川崎市・相模原市を除く県域) (その1)

2020年37週(09月07日～09月13日)

\*表2は、各保健福祉事務所からの最新の報告をもとに作成しているため、国の還元データである表1および表3の数値と一致しないことがあります。

インフルエンザ定点		項目	合計	～5か月	～11か月	1歳	2	3	4	5	6	7	8
インフルエンザ (高病原性鳥インフルエンザを除く)	全国	報告数	4	-	-	3	-	-	-	-	-	-	-
		定点当たり	0.00	-	-	0.00	-	-	-	-	-	-	-
	全県	報告数	-	-	-	-	-	-	-	-	-	-	-
		定点当たり	-	-	-	-	-	-	-	-	-	-	-
	県域	報告数	-	-	-	-	-	-	-	-	-	-	-
		定点当たり	-	-	-	-	-	-	-	-	-	-	-
小児科定点		項目	合計	～5か月	～11か月	1歳	2	3	4	5	6	7	8
RSウイルス 感染症	全国	報告数	173	13	27	72	42	10	7	2	-	-	-
		定点当たり	0.05	0.00	0.01	0.02	0.01	0.00	0.00	0.00	-	-	-
	全県	報告数	1	-	-	1	-	-	-	-	-	-	-
		定点当たり	0.00	-	-	0.00	-	-	-	-	-	-	-
	県域	報告数	1	-	-	1	-	-	-	-	-	-	-
		定点当たり	0.01	-	-	0.01	-	-	-	-	-	-	-
咽頭結膜熱	全国	報告数	542	3	65	253	93	43	30	25	3	7	4
		定点当たり	0.17	0.00	0.02	0.08	0.03	0.01	0.01	0.01	0.00	0.00	0.00
	全県	報告数	19	-	3	6	3	2	2	1	-	-	1
		定点当たり	0.09	-	0.01	0.03	0.01	0.01	0.01	0.00	-	-	0.00
	県域	報告数	13	-	1	5	2	1	2	1	-	-	1
		定点当たり	0.18	-	0.01	0.07	0.03	0.01	0.03	0.01	-	-	0.01
A群溶血性レンサ球菌咽頭炎	全国	報告数	1,775	1	18	119	154	172	208	210	196	120	122
		定点当たり	0.56	0.00	0.01	0.04	0.05	0.05	0.07	0.07	0.06	0.04	0.04
	全県	報告数	92	-	2	2	7	7	7	6	8	10	8
		定点当たり	0.42	-	0.01	0.01	0.03	0.03	0.03	0.03	0.04	0.05	0.04
	県域	報告数	19	-	-	1	1	1	4	2	-	2	1
		定点当たり	0.26	-	-	0.01	0.01	0.01	0.05	0.03	-	0.03	0.01
感染性胃腸炎	全国	報告数	5,935	59	349	887	516	441	402	336	295	292	307
		定点当たり	1.88	0.02	0.11	0.28	0.16	0.14	0.13	0.11	0.09	0.09	0.10
	全県	報告数	394	2	21	53	39	24	23	20	20	18	16
		定点当たり	1.78	0.01	0.10	0.24	0.18	0.11	0.10	0.09	0.09	0.08	0.07
	県域	報告数	131	1	6	17	12	9	6	6	6	7	6
		定点当たり	1.79	0.01	0.08	0.23	0.16	0.12	0.08	0.08	0.08	0.10	0.08
水痘	全国	報告数	336	5	14	34	24	33	44	52	26	21	21
		定点当たり	0.11	0.00	0.00	0.01	0.01	0.01	0.01	0.02	0.01	0.01	0.01
	全県	報告数	15	-	-	2	2	-	3	2	1	1	-
		定点当たり	0.07	-	-	0.01	0.01	-	0.01	0.01	0.00	0.00	-
	県域	報告数	1	-	-	1	-	-	-	-	-	-	-
		定点当たり	0.01	-	-	0.01	-	-	-	-	-	-	-

インフルエンザ定点		項目	9	10-14	15-19	20-29	30-39	40-49	50-59	60-69	70-79	80歳以上
インフルエンザ (高病原性鳥インフルエンザを除く)	全国	報告数	-	-	-	-	-	-	-	1	-	-
		定点当たり	-	-	-	-	-	-	-	0.00	-	-
	全県	報告数	-	-	-	-	-	-	-	-	-	-
		定点当たり	-	-	-	-	-	-	-	-	-	-
	県域	報告数	-	-	-	-	-	-	-	-	-	-
		定点当たり	-	-	-	-	-	-	-	-	-	-

小児科定点		項目	9	10-14	15-19	20歳以上
RSウイルス 感染症	全国	報告数	-	-	-	-
		定点当たり	-	-	-	-
	全県	報告数	-	-	-	-
		定点当たり	-	-	-	-
	県域	報告数	-	-	-	-
		定点当たり	-	-	-	-
咽頭結膜熱	全国	報告数	4	3	2	7
		定点当たり	0.00	0.00	0.00	0.00
	全県	報告数	-	-	-	1
		定点当たり	-	-	-	0.00
	県域	報告数	-	-	-	-
		定点当たり	-	-	-	-
A群溶血性レンサ球菌咽頭炎	全国	報告数	89	223	35	108
		定点当たり	0.03	0.07	0.01	0.03
	全県	報告数	8	19	1	7
		定点当たり	0.04	0.09	0.00	0.03
	県域	報告数	-	6	-	1
		定点当たり	-	0.08	-	0.01
感染性胃腸炎	全国	報告数	283	967	237	564
		定点当たり	0.09	0.31	0.08	0.18
	全県	報告数	15	68	20	55
		定点当たり	0.07	0.31	0.09	0.25
	県域	報告数	4	24	11	16
		定点当たり	0.05	0.33	0.15	0.22
水痘	全国	報告数	23	34	2	3
		定点当たり	0.01	0.01	0.00	0.00
	全県	報告数	2	2	-	-
		定点当たり	0.01	0.01	-	-
	県域	報告数	-	-	-	-
		定点当たり	-	-	-	-

表2 報告数・定点当たり報告数、疾病・年齢階級別  
(全県及び横浜市・川崎市・相模原市を除く県域) (その2)

2020年37週(09月07日～09月13日)

\*表2は、各保健福祉事務所からの最新の報告をもとに作成しているため、国の還元データである表1および表3の数値と一致しないことがあります。

小児科定点	項目	合計	～5か月	～11か月	1歳	
手足口病	全国	報告数	437	4	26	147
		定点当たり	0.14	0.00	0.01	0.05
	全県	報告数	16	-	-	5
		定点当たり	0.07	-	-	0.02
	県域	報告数	2	-	-	-
		定点当たり	0.03	-	-	-
伝染性紅斑	全国	報告数	37	-	3	12
		定点当たり	0.01	-	0.00	0.00
	全県	報告数	1	-	-	-
		定点当たり	0.00	-	-	-
	県域	報告数	-	-	-	-
		定点当たり	-	-	-	-
突発性発しん	全国	報告数	1,601	21	420	906
		定点当たり	0.51	0.01	0.13	0.29
	全県	報告数	120	-	29	70
		定点当たり	0.54	-	0.13	0.32
	県域	報告数	35	-	12	18
		定点当たり	0.48	-	0.16	0.25
ヘルパンギーナ	全国	報告数	1,118	2	83	435
		定点当たり	0.35	0.00	0.03	0.14
	全県	報告数	17	-	4	7
		定点当たり	0.08	-	0.02	0.03
	県域	報告数	3	-	2	-
		定点当たり	0.04	-	0.03	-
流行性耳下腺炎	全国	報告数	191	1	4	5
		定点当たり	0.06	0.00	0.00	0.00
	全県	報告数	14	-	-	-
		定点当たり	0.06	-	-	-
	県域	報告数	3	-	-	-
		定点当たり	0.04	-	-	-

小児科定点	項目	2	3	4	5	6	7	8	9	10-14	15-19	20歳以上	
手足口病	全国	報告数	83	76	35	20	18	11	2	3	3	1	8
		定点当たり	0.03	0.02	0.01	0.01	0.01	0.00	0.00	0.00	0.00	0.00	0.00
	全県	報告数	2	2	2	2	-	-	-	1	-	-	2
		定点当たり	0.01	0.01	0.01	0.01	-	-	-	0.00	-	-	0.01
	県域	報告数	-	-	-	-	-	-	-	1	-	-	1
		定点当たり	-	-	-	-	-	-	-	0.01	-	-	0.01
伝染性紅斑	全国	報告数	4	4	3	3	3	2	1	2	-	-	-
		定点当たり	0.00	0.00	0.00	0.00	0.00	0.00	0.00	0.00	-	-	-
	全県	報告数	-	-	-	-	-	-	-	1	-	-	-
		定点当たり	-	-	-	-	-	-	-	0.00	-	-	0.01
	県域	報告数	-	-	-	-	-	-	-	-	-	-	-
		定点当たり	-	-	-	-	-	-	-	-	-	-	-
突発性発しん	全国	報告数	155	64	21	10	2	1	-	1	-	-	-
		定点当たり	0.05	0.02	0.01	0.00	0.00	0.00	0.00	0.00	-	-	-
	全県	報告数	14	3	2	2	-	-	-	-	-	-	-
		定点当たり	0.06	0.01	0.01	0.01	-	-	-	-	-	-	-
	県域	報告数	3	-	-	2	-	-	-	-	-	-	-
		定点当たり	0.04	-	-	0.03	-	-	-	-	-	-	-
ヘルパンギーナ	全国	報告数	269	124	91	51	25	6	8	7	11	2	4
		定点当たり	0.09	0.04	0.03	0.02	0.01	0.00	0.00	0.00	0.00	0.00	0.00
	全県	報告数	1	1	1	-	-	-	1	1	1	-	-
		定点当たり	0.00	0.00	0.00	-	-	-	0.00	0.00	0.00	-	-
	県域	報告数	-	-	-	-	-	-	1	-	-	-	-
		定点当たり	-	-	-	-	-	-	0.01	-	-	-	-
流行性耳下腺炎	全国	報告数	10	12	31	36	23	17	15	10	24	2	1
		定点当たり	0.00	0.00	0.01	0.01	0.01	0.01	0.01	0.00	0.00	0.01	0.00
	全県	報告数	-	1	4	3	2	-	1	1	2	-	-
		定点当たり	-	0.00	0.02	0.01	0.01	-	0.00	0.00	0.01	-	-
	県域	報告数	-	-	1	2	-	-	-	-	-	-	-
		定点当たり	-	-	0.01	0.03	-	-	-	-	-	-	-

表2 報告数・定点当たり報告数、疾病・年齢階級別  
(全県及び横浜市・川崎市・相模原市を除く県域) (その3)

2020年37週(09月07日～09月13日)

\*表2は、各保健福祉事務所からの最新の報告をもとに作成しているため、国の還元データである表1および表3の数値と一致しないことがあります。

眼科定点		項目	合計	～5か月	～11か月	1歳	2	3	4	5	6	7	8
急性出血性結膜炎	全国	報告数	2	-	-	-	-	-	-	-	-	-	-
		定点当たり	0.00	-	-	-	-	-	-	-	-	-	-
	全県	報告数	-	-	-	-	-	-	-	-	-	-	-
		定点当たり	-	-	-	-	-	-	-	-	-	-	-
	県域	報告数	-	-	-	-	-	-	-	-	-	-	-
		定点当たり	-	-	-	-	-	-	-	-	-	-	-
流行性角結膜炎	全国	報告数	152	-	-	1	1	1	2	2	1	1	1
		定点当たり	0.22	-	-	0.00	0.00	0.00	0.00	0.00	0.00	0.00	0.00
	全県	報告数	16	-	-	-	-	-	-	-	-	-	-
		定点当たり	0.32	-	-	-	-	-	-	-	-	-	-
	県域	報告数	4	-	-	-	-	-	-	-	-	-	-
		定点当たり	0.25	-	-	-	-	-	-	-	-	-	-

基幹定点(週報)		項目	合計	0歳	1-4	5-9	10-14	15-19	20-24	25-29	30-34	35-39	40-44
細菌性髄膜炎	全国	報告数	3	-	-	-	-	-	-	-	-	-	-
		定点当たり	0.01	-	-	-	-	-	-	-	-	-	-
	全県	報告数	-	-	-	-	-	-	-	-	-	-	-
		定点当たり	-	-	-	-	-	-	-	-	-	-	-
	県域	報告数	-	-	-	-	-	-	-	-	-	-	-
		定点当たり	-	-	-	-	-	-	-	-	-	-	-
無菌性髄膜炎	全国	報告数	8	1	-	-	-	-	1	-	-	1	1
		定点当たり	0.02	0.00	-	-	-	-	0.00	-	-	0.00	0.00
	全県	報告数	1	-	-	-	-	-	1	-	-	-	-
		定点当たり	0.10	-	-	-	-	-	0.10	-	-	-	-
	県域	報告数	-	-	-	-	-	-	-	-	-	-	-
		定点当たり	-	-	-	-	-	-	-	-	-	-	-
マイコプラズマ肺炎	全国	報告数	31	1	3	6	4	5	1	4	-	2	1
		定点当たり	0.06	0.00	0.01	0.01	0.01	0.01	0.00	0.01	-	0.00	0.00
	全県	報告数	-	-	-	-	-	-	-	-	-	-	-
		定点当たり	-	-	-	-	-	-	-	-	-	-	-
	県域	報告数	-	-	-	-	-	-	-	-	-	-	-
		定点当たり	-	-	-	-	-	-	-	-	-	-	-
クラミジア肺炎(オウム病を除く)	全国	報告数	-	-	-	-	-	-	-	-	-	-	-
		定点当たり	-	-	-	-	-	-	-	-	-	-	-
	全県	報告数	-	-	-	-	-	-	-	-	-	-	-
		定点当たり	-	-	-	-	-	-	-	-	-	-	-
	県域	報告数	-	-	-	-	-	-	-	-	-	-	-
		定点当たり	-	-	-	-	-	-	-	-	-	-	-
感染性胃腸炎(ロタウイルス)	全国	報告数	2	1	1	-	-	-	-	-	-	-	-
		定点当たり	0.00	0.00	0.00	-	-	-	-	-	-	-	-
	全県	報告数	-	-	-	-	-	-	-	-	-	-	-
		定点当たり	-	-	-	-	-	-	-	-	-	-	-
	県域	報告数	-	-	-	-	-	-	-	-	-	-	-
		定点当たり	-	-	-	-	-	-	-	-	-	-	-

眼科定点		項目	9	10-14	15-19	20-29	30-39	40-49	50-59	60-69	70歳以上
急性出血性結膜炎	全国	報告数	-	-	-	-	-	2	-	-	-
		定点当たり	-	-	-	-	-	0.00	-	-	-
	全県	報告数	-	-	-	-	-	-	-	-	-
		定点当たり	-	-	-	-	-	-	-	-	-
	県域	報告数	-	-	-	-	-	-	-	-	-
		定点当たり	-	-	-	-	-	-	-	-	-
流行性角結膜炎	全国	報告数	3	6	10	33	27	18	15	11	19
		定点当たり	0.00	0.01	0.01	0.05	0.04	0.03	0.02	0.02	0.03
	全県	報告数	-	1	2	4	2	1	2	2	1
		定点当たり	-	0.02	0.04	0.08	0.04	0.02	0.04	0.04	0.02
	県域	報告数	-	-	1	-	-	-	1	2	-
		定点当たり	-	-	0.06	-	-	-	0.06	0.13	-

基幹定点(週報)		項目	45-49	50-54	55-59	60-64	65-69	70歳以上
細菌性髄膜炎	全国	報告数	-	-	1	-	1	1
		定点当たり	-	-	0.00	-	0.00	0.00
	全県	報告数	-	-	-	-	-	-
		定点当たり	-	-	-	-	-	-
	県域	報告数	-	-	-	-	-	-
		定点当たり	-	-	-	-	-	-
無菌性髄膜炎	全国	報告数	3	-	-	1	-	
		定点当たり	0.01	-	-	0.00	-	
	全県	報告数	-	-	-	-	-	
		定点当たり	-	-	-	-	-	
	県域	報告数	-	-	-	-	-	
		定点当たり	-	-	-	-	-	
マイコプラズマ肺炎	全国	報告数	2	-	-	-	2	
		定点当たり	0.00	-	-	-	0.00	
	全県	報告数	-	-	-	-	-	
		定点当たり	-	-	-	-	-	
	県域	報告数	-	-	-	-	-	
		定点当たり	-	-	-	-	-	
クラミジア肺炎(オウム病を除く)	全国	報告数	-	-	-	-	-	
		定点当たり	-	-	-	-	-	
	全県	報告数	-	-	-	-	-	
		定点当たり	-	-	-	-	-	
	県域	報告数	-	-	-	-	-	
		定点当たり	-	-	-	-	-	
感染性胃腸炎(ロタウイルス)	全国	報告数	-	-	-	-	-	
		定点当たり	-	-	-	-	-	
	全県	報告数	-	-	-	-	-	
		定点当たり	-	-	-	-	-	
	県域	報告数	-	-	-	-	-	
		定点当たり	-	-	-	-	-	

表3 5週前～今週の推移 (その1)  
 (全県及び横浜市・川崎市・相模原市を除く県域)

2020年37週(09月07日～09月13日)

疾病名	項目		5週前	4週前	3週前	2週前	1週前	今週
			32週	33週	34週	35週	36週	37週
			(08月03日 ～08月09 日)	(08月10日 ～08月16 日)	(08月17日 ～08月23 日)	(08月24日 ～08月30 日)	(08月31日 ～09月06 日)	(09月07日 ～09月13 日)
インフルエンザ (高病原性鳥インフル エンザを除く)	全県	報告数	-	-	-	-	-	-
		定点当たり	-	-	-	-	-	-
	県域	報告数	-	-	-	-	-	-
		定点当たり	-	-	-	-	-	-
RSウイルス 感染症	全県	報告数	-	-	1	1	3	1
		定点当たり	-	-	0.00	0.00	0.01	0.00
	県域	報告数	-	-	1	1	2	1
		定点当たり	-	-	0.01	0.01	0.03	0.01
咽頭結膜熱	全県	報告数	9	2	19	15	21	19
		定点当たり	0.05	0.01	0.09	0.07	0.09	0.09
	県域	報告数	4	1	7	6	8	13
		定点当たり	0.06	0.02	0.10	0.08	0.11	0.18
A群溶血性レ ンサ球菌咽頭 炎	全県	報告数	84	46	69	68	81	92
		定点当たり	0.44	0.28	0.31	0.31	0.36	0.42
	県域	報告数	17	15	10	10	27	19
		定点当たり	0.25	0.25	0.14	0.14	0.37	0.26
感染性胃腸炎	全県	報告数	260	154	288	265	402	394
		定点当たり	1.37	0.93	1.31	1.20	1.76	1.78
	県域	報告数	84	54	79	83	152	131
		定点当たり	1.25	0.90	1.11	1.17	2.08	1.79
水痘	全県	報告数	22	24	24	17	16	15
		定点当たり	0.12	0.14	0.11	0.08	0.07	0.07
	県域	報告数	6	8	3	4	2	1
		定点当たり	0.09	0.13	0.04	0.06	0.03	0.01
手足口病	全県	報告数	31	12	38	15	22	16
		定点当たり	0.16	0.07	0.17	0.07	0.10	0.07
	県域	報告数	7	8	15	3	2	2
		定点当たり	0.10	0.13	0.21	0.04	0.03	0.03
伝染性紅斑	全県	報告数	3	4	1	1	1	1
		定点当たり	0.02	0.02	0.00	0.00	0.00	0.00
	県域	報告数	1	3	-	-	-	-
		定点当たり	0.01	0.05	-	-	-	-
突発性発しん	全県	報告数	82	53	114	119	121	120
		定点当たり	0.43	0.32	0.52	0.54	0.53	0.54
	県域	報告数	30	23	38	40	36	35
		定点当たり	0.45	0.38	0.54	0.56	0.49	0.48

表3 5週前～今週の推移 (その2)  
 (全県及び横浜市・川崎市・相模原市を除く県域)

2020年37週(09月07日～09月13日)

疾病名	項目		5週前	4週前	3週前	2週前	1週前	今週
			32週	33週	34週	35週	36週	37週
			(08月03日 ～08月09 日)	(08月10日 ～08月16 日)	(08月17日 ～08月23 日)	(08月24日 ～08月30 日)	(08月31日 ～09月06 日)	(09月07日 ～09月13 日)
ヘルパンギーナ	全県	報告数	16	9	13	14	14	17
		定点当たり	0.08	0.05	0.06	0.06	0.06	0.08
	県域	報告数	2	2	7	4	2	3
		定点当たり	0.03	0.03	0.10	0.06	0.03	0.04
流行性耳下腺炎	全県	報告数	5	5	12	14	14	14
		定点当たり	0.03	0.03	0.05	0.06	0.06	0.06
	県域	報告数	2	1	3	4	4	3
		定点当たり	0.03	0.02	0.04	0.06	0.05	0.04
急性出血性結膜炎	全県	報告数	-	-	-	-	-	-
		定点当たり	-	-	-	-	-	-
	県域	報告数	-	-	-	-	-	-
		定点当たり	-	-	-	-	-	-
流行性角結膜炎	全県	報告数	17	10	27	25	14	16
		定点当たり	0.44	0.29	0.55	0.51	0.29	0.32
	県域	報告数	8	6	7	15	8	4
		定点当たり	0.47	0.50	0.41	0.88	0.47	0.25
細菌性髄膜炎	全県	報告数	1	-	-	-	-	-
		定点当たり	0.10	-	-	-	-	-
	県域	報告数	-	-	-	-	-	-
		定点当たり	-	-	-	-	-	-
無菌性髄膜炎	全県	報告数	1	1	2	-	1	1
		定点当たり	0.10	0.10	0.20	-	0.09	0.10
	県域	報告数	-	-	1	-	-	-
		定点当たり	-	-	0.20	-	-	-
マイコプラズマ肺炎	全県	報告数	-	-	-	-	-	-
		定点当たり	-	-	-	-	-	-
	県域	報告数	-	-	-	-	-	-
		定点当たり	-	-	-	-	-	-
クラミジア肺炎 (オウム病を除く)	全県	報告数	-	-	-	-	-	-
		定点当たり	-	-	-	-	-	-
	県域	報告数	-	-	-	-	-	-
		定点当たり	-	-	-	-	-	-
感染性胃腸炎 (ロタウイルス)	全県	報告数	-	-	-	-	-	-
		定点当たり	-	-	-	-	-	-
	県域	報告数	-	-	-	-	-	-
		定点当たり	-	-	-	-	-	-