



# 神奈川県感染症発生情報 (35週報)

(2020年8月24日～8月30日)

<http://www.eiken.pref.kanagawa.jp/>



## 今週の注目感染症

～腸管出血性大腸菌感染症～ 今週は10例と報告が多くなっています。この病気はペロ毒素を産生する病原性大腸菌の感染で起こり、毎年、夏に多く報告され、20歳代や30歳代の若い世代が多いことも特徴です。汚染された食品や、感染者の便等を介して感染します。主な症状は下痢と腹痛ですが、溶血性尿毒症候群(HUS)や脳症を起こして死に至ることもあり、強い腹痛や下痢(特に血便)の症状がある場合は、速やかに医療機関を受診しましょう。

### 【感染予防のためにできること】

食前やトイレの後に石鹸と流水で十分な手洗いをする 調理器具の消毒・殺菌を確実にを行う

肉・肉製品の調理の際には中心部75℃以上で1分以上加熱する 生野菜はよく水洗いをする など

\* アウトドアのような慣れない環境では感染予防策が不十分になりやすく、特に注意が必要です。

～新型コロナウイルス感染症～ 今週の報告数は492例となり、前週(567例)よりやや減少しましたが、報告の多い状況は続いています。引き続き身体的距離の確保、マスクの着用、手洗い、3密(密集、密接、密閉)の回避などに注意し、感染を予防しましょう。ただし、蒸し暑い環境下ではマスク着用により熱中症のリスクが高くなるため、屋外で周囲の人と十分な距離(2m以上)が保てる場合にはマスクを外して熱中症を防ぎましょう。

## 今週の全数把握対象疾患

(当該週の国による集計及び各保健福祉事務所からの報告をもとに期日を決めて集計しているため、集計数が前後することがあります。)

分類	対象疾患	内訳				神奈川県 (今週)	神奈川県 (2020年累計)
		県域	横浜市	川崎市	相模原市		
二類	結核	5	11	3	2	21	740
三類	腸管出血性大腸菌感染症	2	4	4		10	89
四類	E型肝炎		1			1	21
	レジオネラ症	1	1			2	73
五類	アメーバ赤痢				1	1	32
	ウイルス性肝炎		1			1	13
	カルバペネム耐性腸内細菌科細菌感染症			2		2	74
	急性弛緩性麻痺			1		1	1
	後天性免疫不全症候群		1	1		2	39
	侵襲性肺炎球菌感染症		1			1	72

## 全数把握対象疾患情報

- ・結核21例：年齢群は20歳代1例、40歳代2例、50歳代2例、60歳代3例、70歳代7例、80歳代5例、90歳代1例、病型は肺結核11例、肺結核及び喉頭結核1例、肺結核及び粟粒結核1例、結核性胸膜炎1例、無症状病原体保有者7例
- ・腸管出血性大腸菌感染症10例：年齢群は10歳未満2例、10歳代1例、20歳代4例、40歳代2例、50歳代1例、血清型・毒素型はO157VT2 4例、O157VT1VT2 1例、O157VT型不明 1例、O26VT1 1例、O91VT1 1例、O血清型不明VT2 2例、推定感染経路は経口感染3例、接触感染3例、不明4例、推定感染地域は神奈川県7例、都道府県不明3例
- ・E型肝炎1例：年齢群は30歳代、感染経路は不明、感染地域は都道府県不明
- ・レジオネラ症2例：年齢群は70歳代1例、80歳代1例、病型は肺炎型1例、ポンティアック熱型1例、推定感染経路は不明2例、推定感染地域は神奈川県1例、都道府県不明1例
- ・アメーバ赤痢1例：年齢群は70歳代、病型は腸管アメーバ症、感染経路は不明、感染地域は不明
- ・ウイルス性肝炎1例：年齢群は50歳代、病型はB型、推定感染経路は針等の鋭利なものの刺入による感染、感染地域は都道府県不明、ワクチン接種歴は不明
- ・カルバペネム耐性腸内細菌科細菌感染症2例：年齢群は70歳代1例、80歳代1例、菌種は*Enterobacter cloacae* 2例、推定感染経路は以前からの保菌2例、推定感染地域は神奈川県2例
- ・急性弛緩性麻痺1例：年齢群は10歳代、感染経路は不明、感染地域は都道府県不明、ポリオワクチン接種歴は接種あり
- ・後天性免疫不全症候群2例：年齢群は30歳代1例、40歳代1例、病型はAIDS 1例、無症候性キャリア1例、推定感染経路は性的接触1例、不明1例、推定感染地域は国内2例
- ・侵襲性肺炎球菌感染症1例：年齢群は70歳代、感染経路は不明、推定感染地域は神奈川県、ワクチン接種歴は不明

## 指定感染症情報

- ・新型コロナウイルス感染症 492例 \*2020年第6週より「新型コロナウイルス感染症」が指定感染症になりました。

## 今週の定点把握対象疾患

- ・今週は、定点当たり報告数が注意報・警報レベルを超える疾患はありませんでした。

## 神奈川県感染症情報センター

神奈川県衛生研究所 企画情報部 衛生情報課

TEL:0467-83-4400(代表)

FAX:0467-89-5211(企画情報部)

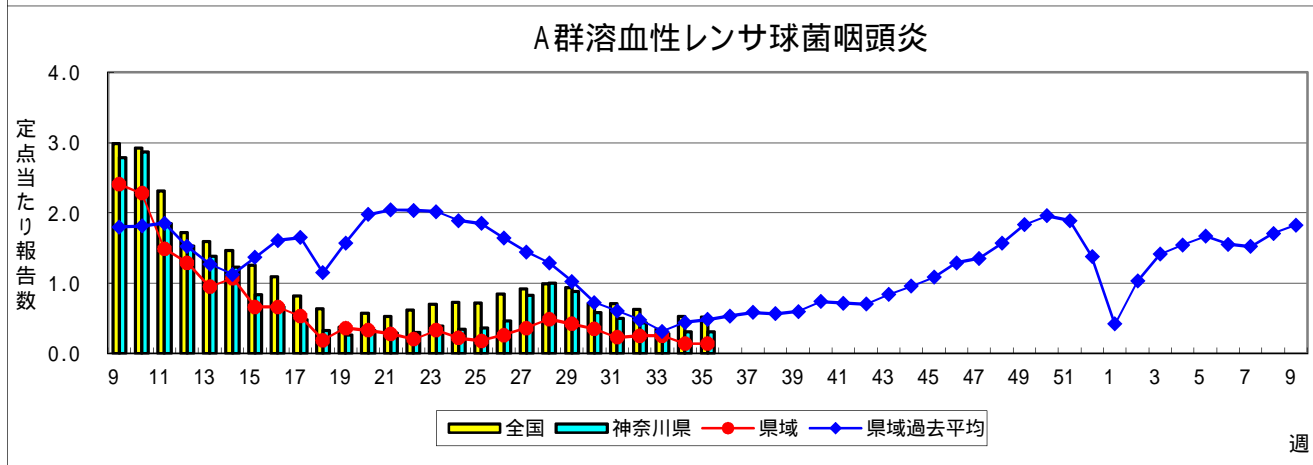
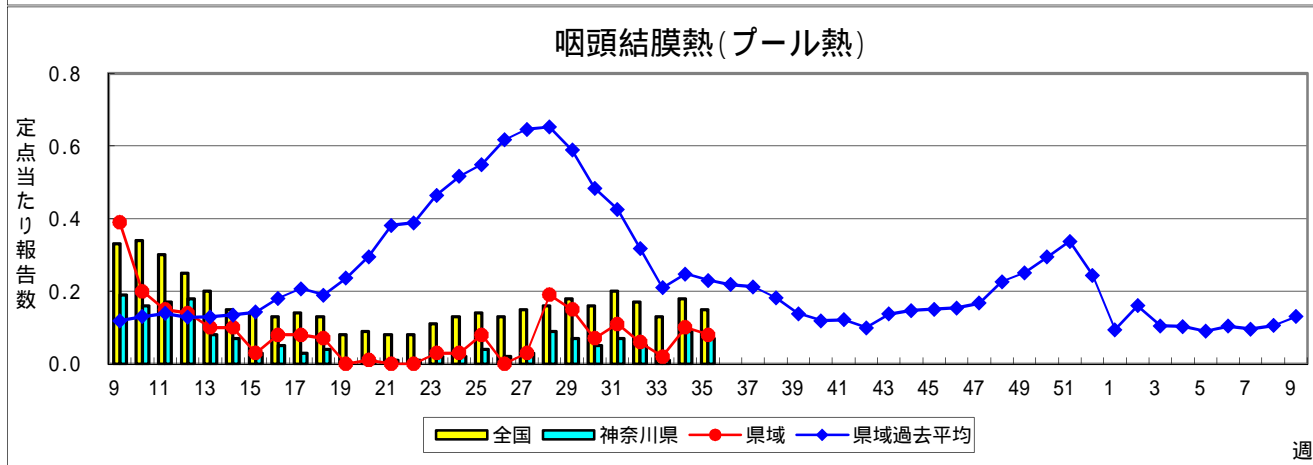
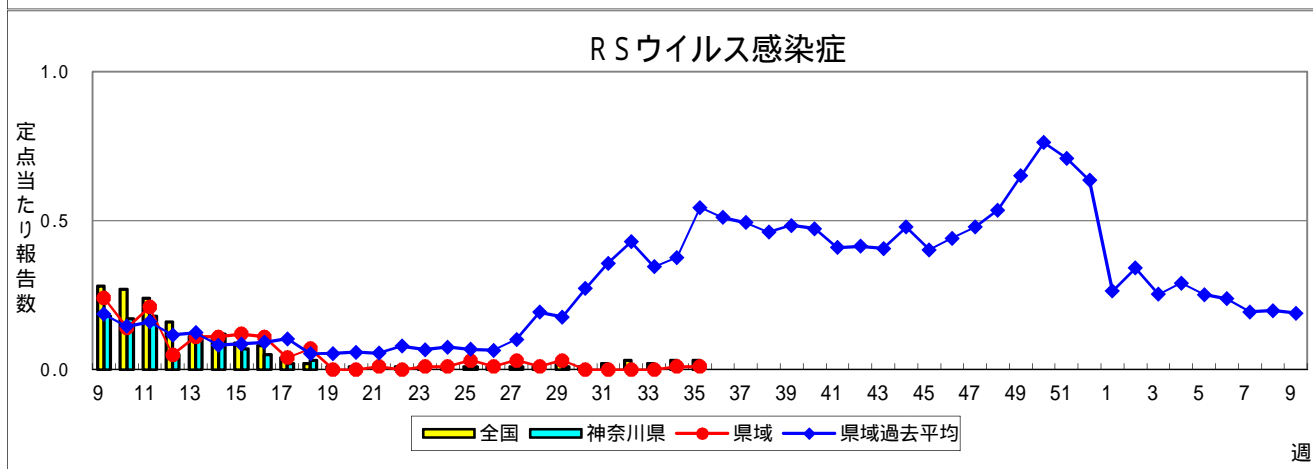
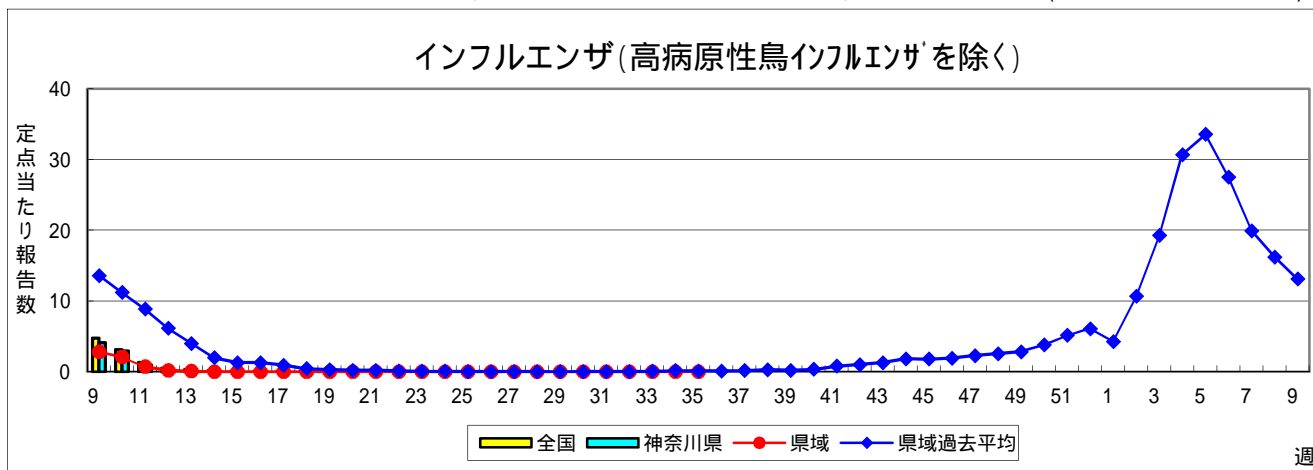
感染症発生動向調査事業は「感染症の予防及び感染症の患者に対する医療に関する法律」によって行われています。

\* 県域とは、神奈川県内の市町村のうち横浜市、川崎市、相模原市を除いた地域です

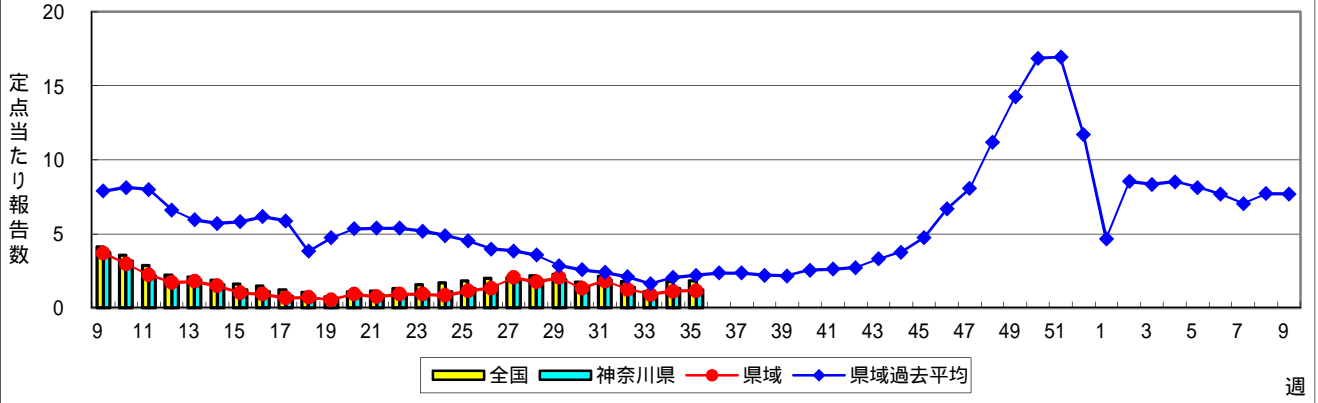
# 感染症発生動向調査:週報対象疾患の時系列グラフ

疾患名の括弧書きは、一般名称であり、正式名称ではありません。 2020年35週

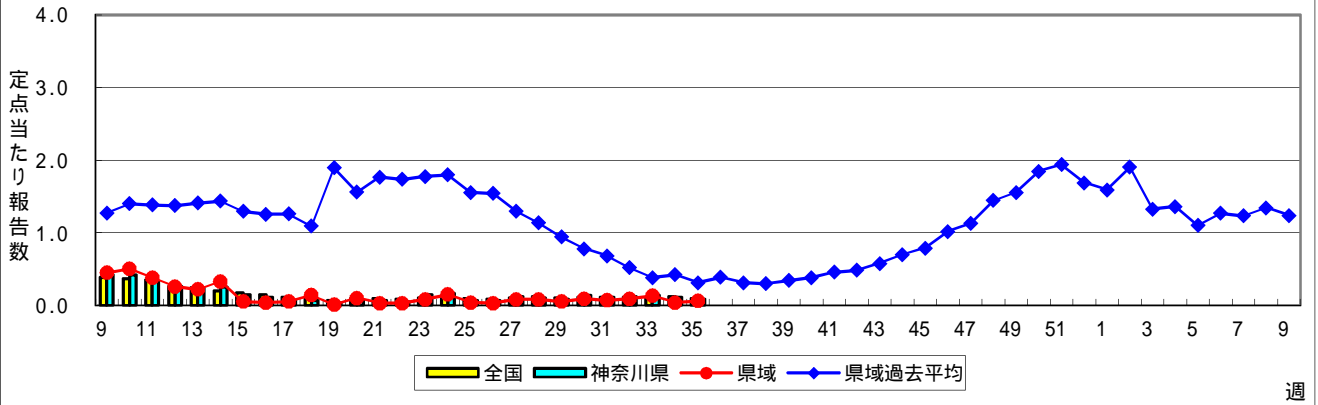
神奈川県&県域(横浜市・川崎市・相模原市を除く)のデータです。 (08月24日~08月30日)



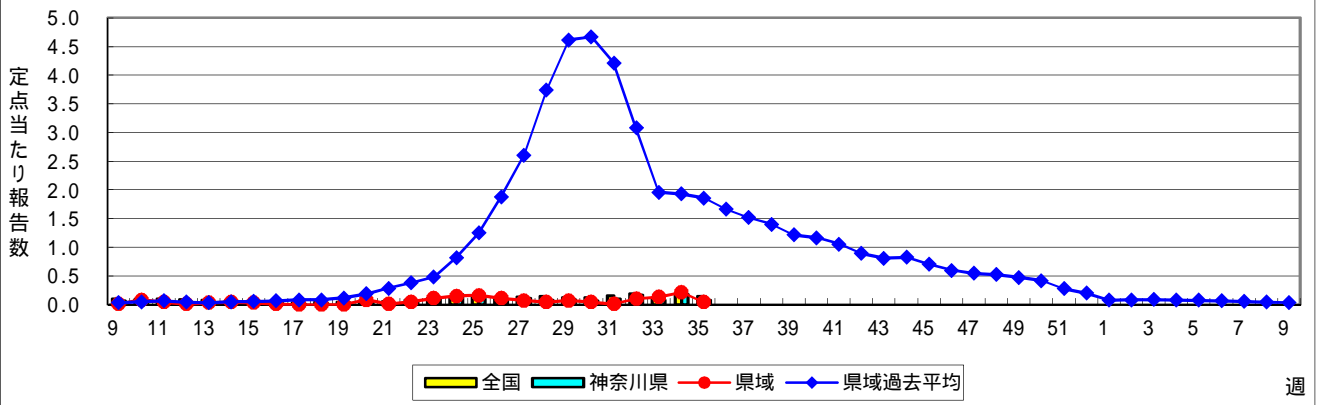
### 感染性胃腸炎



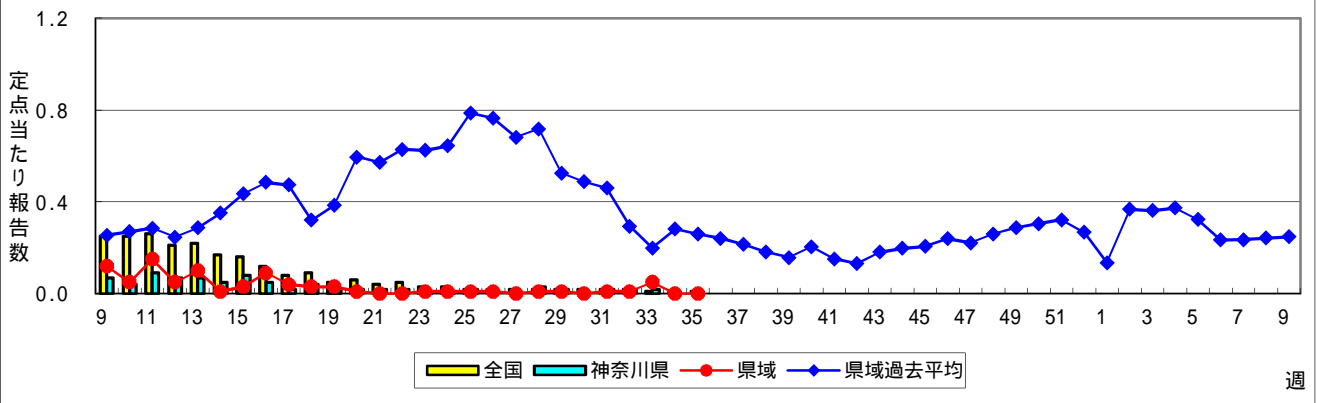
### 水痘(水ぼうそう)



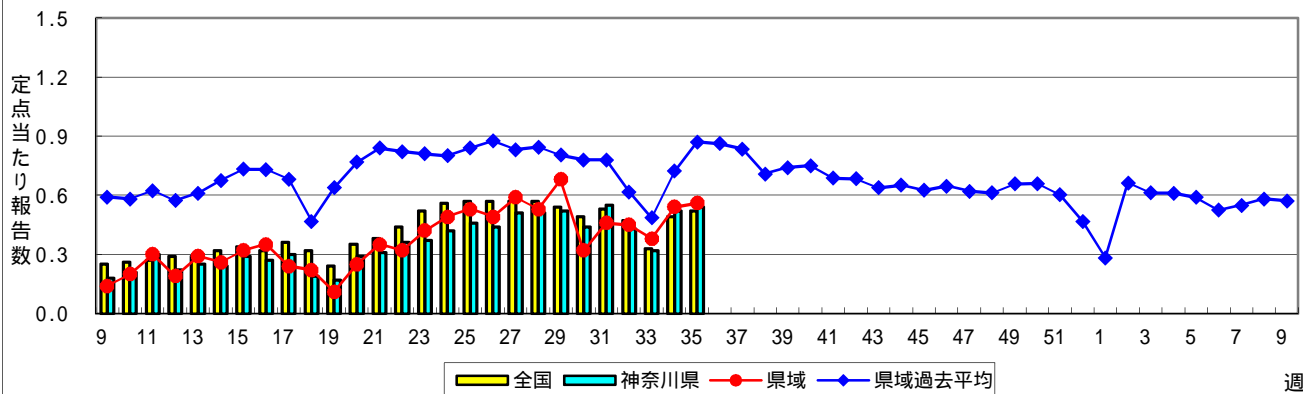
### 手足口病



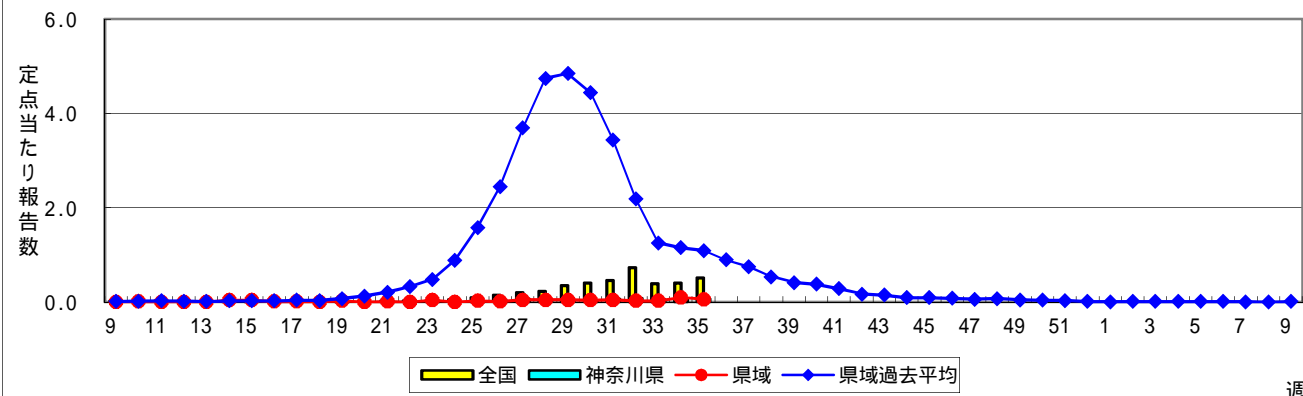
### 伝染性紅斑(リンゴ病)



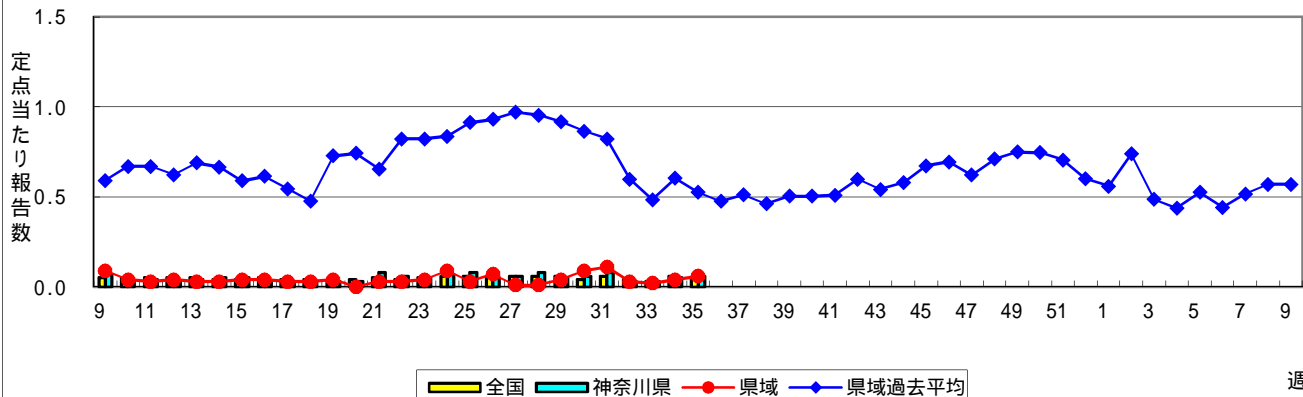
### 突発性発しん



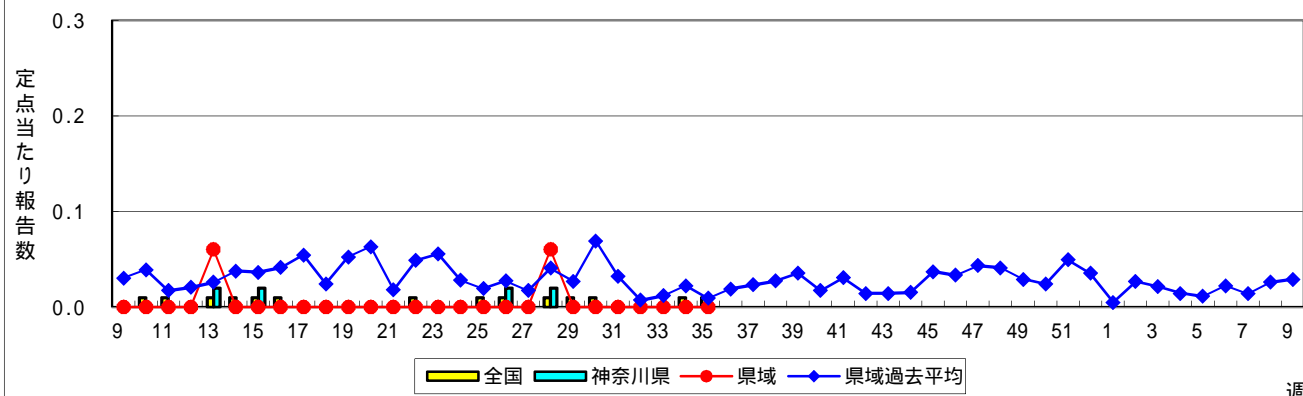
### ヘルパンギーナ



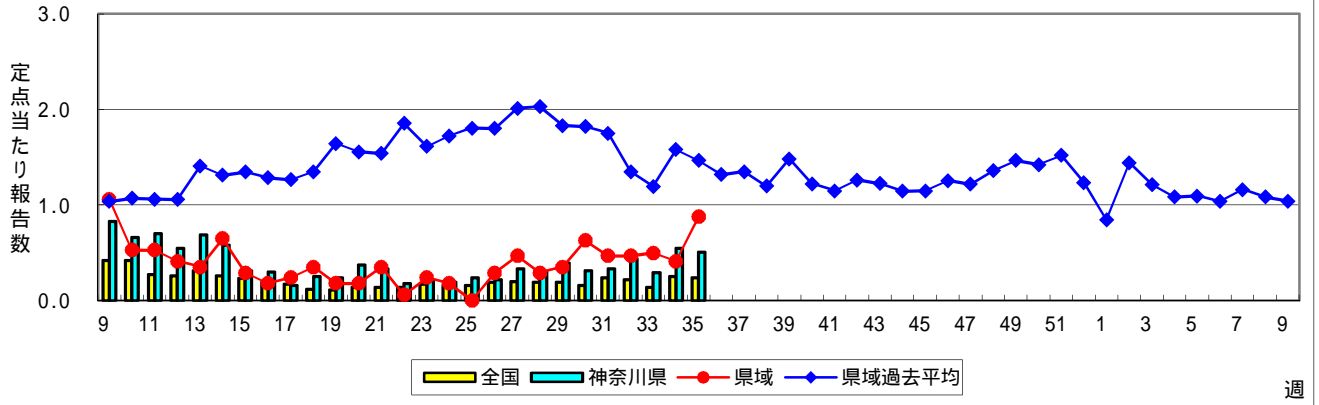
### 流行性耳下腺炎(おたふくかぜ)



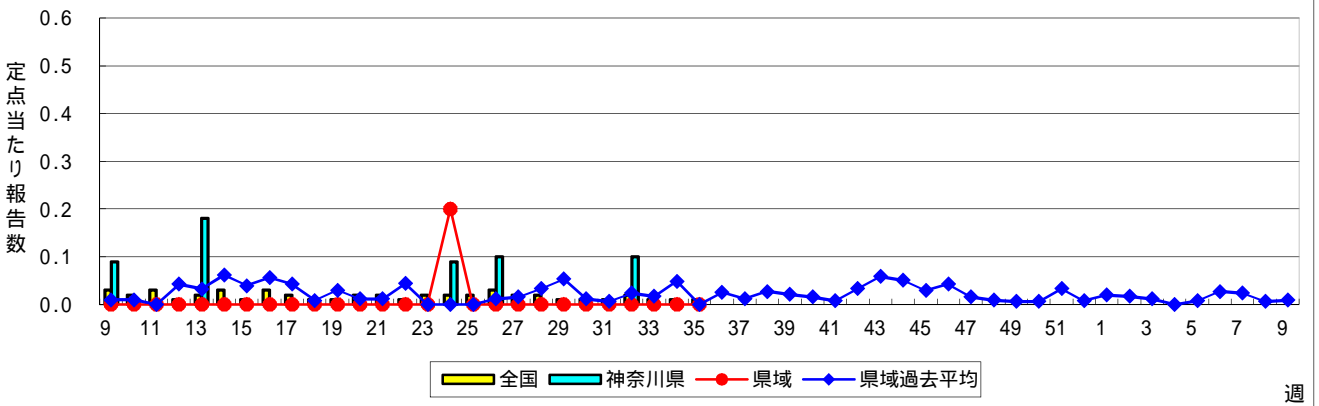
### 急性出血性結膜炎



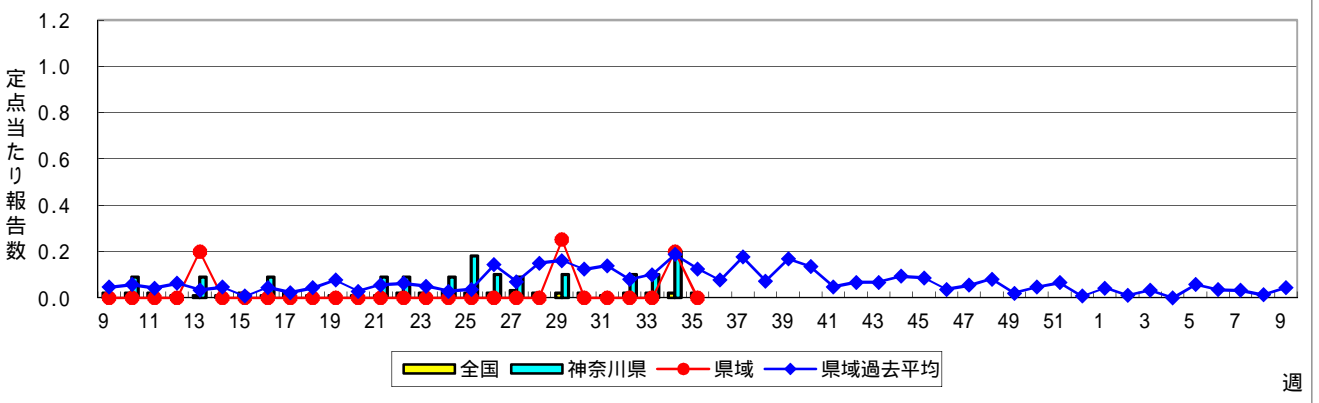
### 流行性角結膜炎



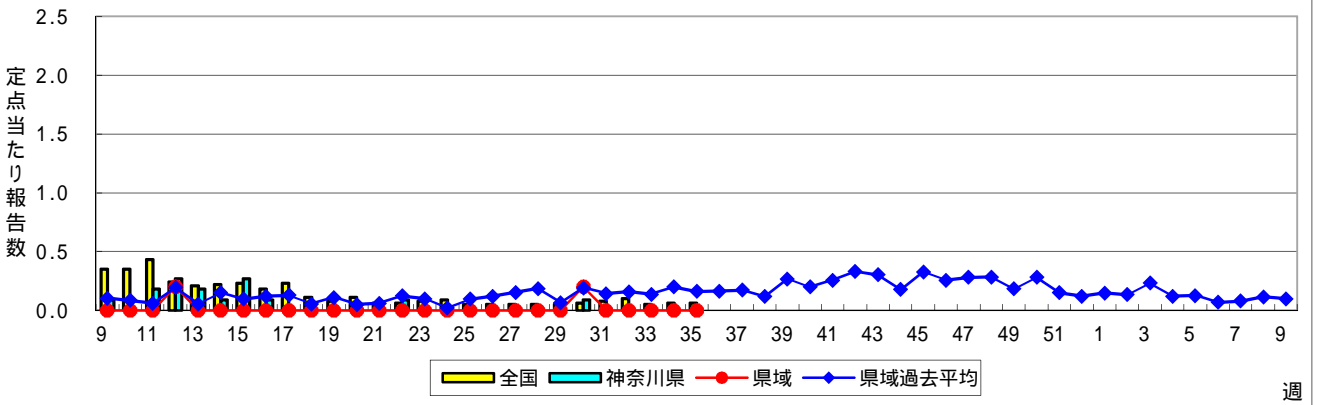
### 細菌性髄膜炎



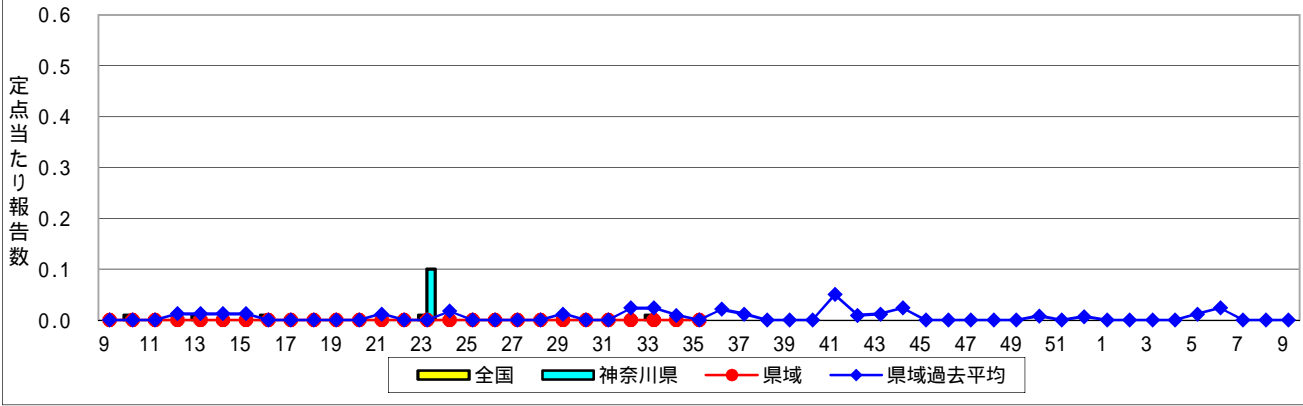
### 無菌性髄膜炎



### マイコプラズマ肺炎



### クラミジア肺炎(オウム病を除く)



### 感染性胃腸炎(ロタウイルス)

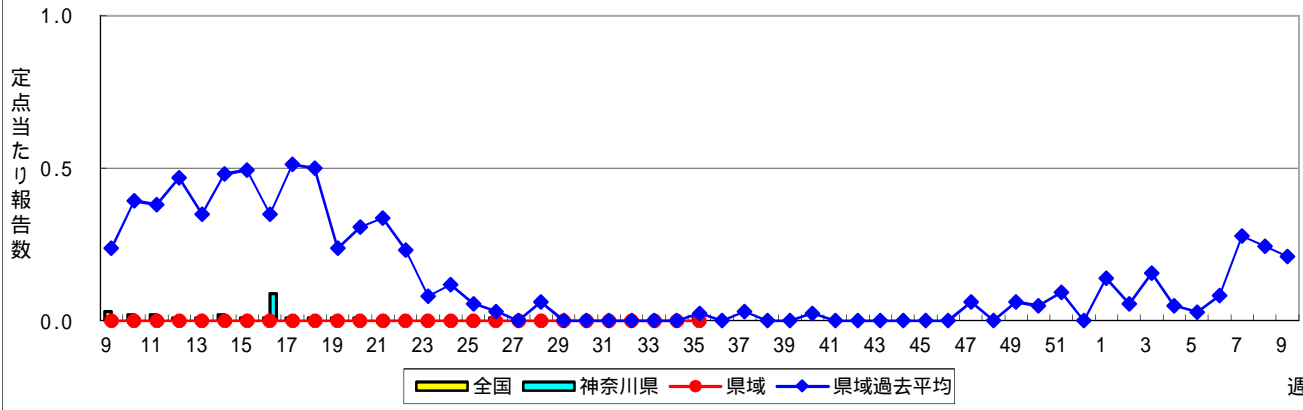


表1 報告数・定点当たり報告数 疾病、政令市・保健所別 (その1)

2020年35週(08月24日～08月30日)

神奈川県	インフルエンザ (高病原性鳥インフルエンザを除く)		RSウイルス感染症		咽頭結膜熱		A群溶血性レンサ球菌咽頭炎		感染性胃腸炎	
	報告数	定点当たり	報告数	定点当たり	報告数	定点当たり	報告数	定点当たり	報告数	定点当たり
全県	-	-	1	0.00	15	0.07	68	0.31	265	1.20
横浜市	-	-	-	-	3	0.04	19	0.22	83	0.98
川崎市	-	-	-	-	6	0.16	30	0.81	53	1.43
相模原市	-	-	-	-	-	-	9	0.33	46	1.70
県域 <small>(横浜市、川崎市、相模原市を除く)</small>	-	-	1	0.01	6	0.08	10	0.14	83	1.17
横須賀市	-	-	-	-	-	-	1	0.11	14	1.56
藤沢市	-	-	-	-	-	-	2	0.20	11	1.10
茅ヶ崎市	-	-	-	-	1	0.14	1	0.14	9	1.29
平塚	-	-	-	-	-	-	1	0.17	-	-
平塚 秦野センター	-	-	-	-	-	-	1	0.17	11	1.83
鎌倉	-	-	-	-	-	-	1	0.17	3	0.50
鎌倉 三崎センター	-	-	-	-	4	2.00	-	-	1	0.50
小田原	-	-	-	-	-	-	1	0.17	8	1.33
小田原 足柄上センター	-	-	-	-	-	-	-	-	3	1.00
厚木	-	-	1	0.11	1	0.11	-	-	14	1.56
厚木 大和センター	-	-	-	-	-	-	2	0.29	9	1.29

神奈川県	水痘		手足口病		伝染性紅斑		突発性発しん	
	報告数	定点当たり	報告数	定点当たり	報告数	定点当たり	報告数	定点当たり
全県	17	0.08	15	0.07	1	0.00	119	0.54
横浜市	9	0.11	5	0.06	1	0.01	46	0.54
川崎市	2	0.05	5	0.14	-	-	25	0.68
相模原市	2	0.07	2	0.07	-	-	8	0.30
県域 <small>(横浜市、川崎市、相模原市を除く)</small>	4	0.06	3	0.04	-	-	40	0.56
横須賀市	-	-	-	-	-	-	7	0.78
藤沢市	-	-	-	-	-	-	8	0.80
茅ヶ崎市	-	-	-	-	-	-	5	0.71
平塚	1	0.17	-	-	-	-	-	-
平塚 秦野センター	1	0.17	1	0.17	-	-	4	0.67
鎌倉	-	-	1	0.17	-	-	3	0.50
鎌倉 三崎センター	1	0.50	-	-	-	-	-	-
小田原	1	0.17	-	-	-	-	7	1.17
小田原 足柄上センター	-	-	-	-	-	-	-	-
厚木	-	-	1	0.11	-	-	2	0.22
厚木 大和センター	-	-	-	-	-	-	4	0.57

神奈川県	ヘルパンギーナ		流行性耳下腺炎		急性出血性結膜炎		流行性角結膜炎		細菌性髄膜炎	
	報告数	定点当たり	報告数	定点当たり	報告数	定点当たり	報告数	定点当たり	報告数	定点当たり
全県	14	0.06	14	0.06	-	-	25	0.51	-	-
横浜市	5	0.06	3	0.04	-	-	6	0.29	-	-
川崎市	4	0.11	7	0.19	-	-	1	0.13	-	-
相模原市	1	0.04	-	-	-	-	3	1.00	-	-
県域 <small>(横浜市、川崎市、相模原市を除く)</small>	4	0.06	4	0.06	-	-	15	0.88	-	-
横須賀市	3	0.33	-	-	-	-	5	2.50	-	-
藤沢市	1	0.10	-	-	-	-	1	0.33	-	-
茅ヶ崎市	-	-	-	-	-	-	2	1.00	...	...
平塚	-	-	2	0.33	-	-	-	-	-	-
平塚 秦野センター	-	-	1	0.17	-	-	-	-	...	...
鎌倉	-	-	-	-	-	-	-	-	...	...
鎌倉 三崎センター	-	-	-	-	...	...	...	...	...	...
小田原	-	-	-	-	-	-	-	-	...	...
小田原 足柄上センター	-	-	-	-	...	...	...	...	-	-
厚木	-	-	1	0.11	-	-	7	2.33	...	...
厚木 大和センター	-	-	-	-	-	-	-	-	...	...





表2 報告数・定点当たり報告数、疾病・年齢階級別  
(全県及び横浜市・川崎市・相模原市を除く県域) (その1)

2020年35週(08月24日～08月30日)

\*表2は、各保健福祉事務所からの最新の報告をもとに作成しているため、国の還元データである表1および表3の数値と一致しないことがあります。

インフルエンザ定点		項目	合計	～5か月	～11か月	1歳	2	3	4	5	6	7	8
インフルエンザ (高病原性鳥インフルエンザを除く)	全国	報告数	2	-	-	-	-	-	-	-	-	-	-
		定点当たり	0.00	-	-	-	-	-	-	-	-	-	-
	全県	報告数	-	-	-	-	-	-	-	-	-	-	-
		定点当たり	-	-	-	-	-	-	-	-	-	-	-
	県域	報告数	-	-	-	-	-	-	-	-	-	-	-
		定点当たり	-	-	-	-	-	-	-	-	-	-	-
小児科定点		項目	合計	～5か月	～11か月	1歳	2	3	4	5	6	7	8
RSウイルス 感染症	全国	報告数	88	7	14	44	15	4	3	-	1	-	-
		定点当たり	0.03	0.00	0.00	0.01	0.00	0.00	0.00	-	0.00	-	-
	全県	報告数	1	-	-	1	-	-	-	-	-	-	-
		定点当たり	0.00	-	-	0.00	-	-	-	-	-	-	-
	県域	報告数	1	-	-	1	-	-	-	-	-	-	-
		定点当たり	0.01	-	-	0.01	-	-	-	-	-	-	-
咽頭結膜熱	全国	報告数	458	3	42	200	74	50	33	22	6	7	2
		定点当たり	0.15	0.00	0.01	0.06	0.02	0.02	0.01	0.01	0.00	0.00	0.00
	全県	報告数	15	-	1	6	1	3	3	1	-	-	-
		定点当たり	0.07	-	0.00	0.03	0.00	0.01	0.01	0.00	-	-	-
	県域	報告数	6	-	-	2	-	3	1	-	-	-	-
		定点当たり	0.08	-	-	0.03	-	0.04	0.01	-	-	-	-
A群溶血性レンサ球菌咽頭炎	全国	報告数	1,639	2	16	95	123	168	229	212	172	132	86
		定点当たり	0.52	0.00	0.01	0.03	0.04	0.05	0.07	0.07	0.05	0.04	0.03
	全県	報告数	68	-	-	1	4	6	6	3	9	5	4
		定点当たり	0.31	-	-	0.00	0.02	0.03	0.03	0.01	0.04	0.02	0.02
	県域	報告数	10	-	-	1	1	-	2	-	1	2	1
		定点当たり	0.14	-	-	0.01	0.01	-	0.03	-	0.01	0.03	0.01
感染性胃腸炎	全国	報告数	5,699	78	325	804	510	430	370	312	282	285	278
		定点当たり	1.81	0.02	0.10	0.26	0.16	0.14	0.12	0.10	0.09	0.09	0.09
	全県	報告数	265	3	18	29	19	23	19	13	10	16	12
		定点当たり	1.20	0.01	0.08	0.13	0.09	0.10	0.09	0.06	0.05	0.07	0.05
	県域	報告数	83	-	9	11	6	8	1	7	2	3	7
		定点当たり	1.17	-	0.13	0.15	0.08	0.11	0.01	0.10	0.03	0.04	0.10
水痘	全国	報告数	285	2	14	27	20	29	27	31	30	23	22
		定点当たり	0.09	0.00	0.00	0.01	0.01	0.01	0.01	0.01	0.01	0.01	0.01
	全県	報告数	17	-	2	1	2	3	3	1	-	-	-
		定点当たり	0.08	-	0.01	0.00	0.01	0.01	0.01	0.00	-	-	-
	県域	報告数	4	-	1	-	-	1	1	-	-	-	-
		定点当たり	0.06	-	0.01	-	-	0.01	0.01	-	-	-	-

インフルエンザ定点		項目	9	10-14	15-19	20-29	30-39	40-49	50-59	60-69	70-79	80歳以上
インフルエンザ (高病原性鳥インフルエンザを除く)	全国	報告数	-	-	-	-	-	-	1	1	-	-
		定点当たり	-	-	-	-	-	-	0.00	0.00	-	-
	全県	報告数	-	-	-	-	-	-	-	-	-	-
		定点当たり	-	-	-	-	-	-	-	-	-	-
	県域	報告数	-	-	-	-	-	-	-	-	-	-
		定点当たり	-	-	-	-	-	-	-	-	-	-

小児科定点		項目	9	10-14	15-19	20歳以上
RSウイルス 感染症	全国	報告数	-	-	-	-
		定点当たり	-	-	-	-
	全県	報告数	-	-	-	-
		定点当たり	-	-	-	-
	県域	報告数	-	-	-	-
		定点当たり	-	-	-	-
咽頭結膜熱	全国	報告数	2	7	2	8
		定点当たり	0.00	0.00	0.00	0.00
	全県	報告数	-	-	-	-
		定点当たり	-	-	-	-
	県域	報告数	-	-	-	-
		定点当たり	-	-	-	-
A群溶血性レンサ球菌咽頭炎	全国	報告数	74	202	27	101
		定点当たり	0.02	0.06	0.01	0.03
	全県	報告数	6	13	3	8
		定点当たり	0.03	0.06	0.01	0.04
	県域	報告数	-	1	-	1
		定点当たり	-	0.01	-	0.01
感染性胃腸炎	全国	報告数	256	973	234	562
		定点当たり	0.08	0.31	0.07	0.18
	全県	報告数	7	45	4	47
		定点当たり	0.03	0.20	0.02	0.21
	県域	報告数	4	9	1	15
		定点当たり	0.06	0.13	0.01	0.21
水痘	全国	報告数	14	36	5	5
		定点当たり	0.00	0.01	0.00	0.00
	全県	報告数	-	4	-	1
		定点当たり	-	0.02	-	0.00
	県域	報告数	-	1	-	-
		定点当たり	-	0.01	-	-

表2 報告数・定点当たり報告数、疾病・年齢階級別  
(全県及び横浜市・川崎市・相模原市を除く県域) (その2)

2020年35週(08月24日～08月30日)

\*表2は、各保健福祉事務所からの最新の報告をもとに作成しているため、国の還元データである表1および表3の数値と一致しないことがあります。

小児科定点	項目	合計	～5か月	～11か月	1歳	
手足口病	全国	報告数	444	3	34	158
		定点当たり	0.14	0.00	0.01	0.05
	全県	報告数	15	-	3	4
		定点当たり	0.07	-	0.01	0.02
	県域	報告数	3	-	1	1
		定点当たり	0.04	-	0.01	0.01
伝染性紅斑	全国	報告数	44	-	6	9
		定点当たり	0.01	-	0.00	0.00
	全県	報告数	1	-	-	1
		定点当たり	0.00	-	-	0.00
	県域	報告数	-	-	-	-
		定点当たり	-	-	-	-
突発性発しん	全国	報告数	1,643	24	494	849
		定点当たり	0.52	0.01	0.16	0.27
	全県	報告数	119	4	41	58
		定点当たり	0.54	0.02	0.19	0.26
	県域	報告数	40	3	14	17
		定点当たり	0.56	0.04	0.20	0.24
ヘルパンギーナ	全国	報告数	1,620	6	122	647
		定点当たり	0.51	0.00	0.04	0.21
	全県	報告数	14	-	2	5
		定点当たり	0.06	-	0.01	0.02
	県域	報告数	4	-	1	2
		定点当たり	0.06	-	0.01	0.03
流行性耳下腺炎	全国	報告数	164	-	-	5
		定点当たり	0.05	-	-	0.00
	全県	報告数	14	-	-	-
		定点当たり	0.06	-	-	-
	県域	報告数	4	-	-	-
		定点当たり	0.06	-	-	-

小児科定点	項目	2	3	4	5	6	7	8	9	10-14	15-19	20歳以上	
手足口病	全国	報告数	80	54	30	30	19	10	4	9	11	-	2
		定点当たり	0.03	0.02	0.01	0.01	0.01	0.00	0.00	0.00	0.00	-	0.00
	全県	報告数	1	4	1	1	-	-	-	-	1	-	-
		定点当たり	0.00	0.02	0.00	0.00	-	-	-	-	0.00	-	-
	県域	報告数	-	1	-	-	-	-	-	-	-	-	-
		定点当たり	-	0.01	-	-	-	-	-	-	-	-	-
伝染性紅斑	全国	報告数	7	4	4	3	6	2	-	2	-	-	1
		定点当たり	0.00	0.00	0.00	0.00	0.00	0.00	-	0.00	-	-	0.00
	全県	報告数	-	-	-	-	-	-	-	-	-	-	-
		定点当たり	-	-	-	-	-	-	-	-	0.00	-	-
	県域	報告数	-	-	-	-	-	-	-	-	-	-	-
		定点当たり	-	-	-	-	-	-	-	-	-	-	-
突発性発しん	全国	報告数	185	54	26	5	1	2	2	-	-	1	-
		定点当たり	0.06	0.02	0.01	0.00	0.00	0.00	0.00	-	-	0.00	-
	全県	報告数	12	4	-	-	-	-	-	-	-	-	-
		定点当たり	0.05	0.02	-	-	-	-	-	-	-	-	-
	県域	報告数	4	2	-	-	-	-	-	-	-	-	-
		定点当たり	0.06	0.03	-	-	-	-	-	-	-	-	-
ヘルパンギーナ	全国	報告数	456	162	107	42	23	15	8	7	14	3	8
		定点当たり	0.14	0.05	0.03	0.01	0.01	0.00	0.00	0.00	0.00	0.00	0.00
	全県	報告数	-	2	2	1	-	-	1	-	1	-	-
		定点当たり	-	0.01	0.01	0.00	-	-	0.00	-	0.00	-	-
	県域	報告数	-	-	-	-	-	-	-	-	1	-	-
		定点当たり	-	-	-	-	-	-	-	-	0.01	-	-
流行性耳下腺炎	全国	報告数	10	15	12	29	10	24	18	16	21	1	3
		定点当たり	0.00	0.00	0.00	0.01	0.00	0.01	0.01	0.01	0.01	0.00	0.00
	全県	報告数	1	-	4	2	1	2	2	1	1	-	-
		定点当たり	0.00	-	0.02	0.01	0.00	0.01	0.01	0.00	0.00	-	-
	県域	報告数	-	-	1	1	-	-	1	-	1	-	-
		定点当たり	-	-	0.01	0.01	-	-	0.01	-	0.01	-	-

表2 報告数・定点当たり報告数、疾病・年齢階級別  
(全県及び横浜市・川崎市・相模原市を除く県域) (その3)

2020年35週(08月24日~08月30日)

\*表2は、各保健福祉事務所からの最新の報告をもとに作成しているため、国の還元データである表1および表3の数値と一致しないことがあります。

眼科定点		項目	合計	~5か月	~11か月	1歳	2	3	4	5	6	7	8
急性出血性結膜炎	全国	報告数	4	-	-	-	-	-	-	-	-	-	-
		定点当たり	0.01	-	-	-	-	-	-	-	-	-	-
	全県	報告数	-	-	-	-	-	-	-	-	-	-	-
		定点当たり	-	-	-	-	-	-	-	-	-	-	-
	県域	報告数	-	-	-	-	-	-	-	-	-	-	-
		定点当たり	-	-	-	-	-	-	-	-	-	-	-
流行性角結膜炎	全国	報告数	166	-	-	2	4	2	3	3	1	1	2
		定点当たり	0.24	-	-	0.00	0.01	0.00	0.00	0.00	0.00	0.00	0.00
	全県	報告数	25	-	-	-	-	-	-	1	-	-	-
		定点当たり	0.51	-	-	-	-	-	-	0.02	-	-	-
	県域	報告数	15	-	-	-	-	-	-	-	-	-	1
		定点当たり	0.88	-	-	-	-	-	-	-	-	-	0.06

基幹定点(週報)		項目	合計	0歳	1-4	5-9	10-14	15-19	20-24	25-29	30-34	35-39	40-44
細菌性髄膜炎	全国	報告数	3	-	1	-	-	-	-	-	1	-	-
		定点当たり	0.01	-	0.00	-	-	-	-	-	0.00	-	-
	全県	報告数	-	-	-	-	-	-	-	-	-	-	-
		定点当たり	-	-	-	-	-	-	-	-	-	-	-
	県域	報告数	-	-	-	-	-	-	-	-	-	-	-
		定点当たり	-	-	-	-	-	-	-	-	-	-	-
無菌性髄膜炎	全国	報告数	8	1	-	2	-	-	-	-	-	2	1
		定点当たり	0.02	0.00	-	0.00	-	-	-	-	-	-	0.00
	全県	報告数	-	-	-	-	-	-	-	-	-	-	-
		定点当たり	-	-	-	-	-	-	-	-	-	-	-
	県域	報告数	-	-	-	-	-	-	-	-	-	-	-
		定点当たり	-	-	-	-	-	-	-	-	-	-	-
マイコプラズマ肺炎	全国	報告数	28	-	6	3	-	2	2	3	1	1	-
		定点当たり	0.06	-	0.01	0.01	-	0.00	0.00	0.01	0.00	0.00	-
	全県	報告数	-	-	-	-	-	-	-	-	-	-	-
		定点当たり	-	-	-	-	-	-	-	-	-	-	-
	県域	報告数	-	-	-	-	-	-	-	-	-	-	-
		定点当たり	-	-	-	-	-	-	-	-	-	-	-
クラミジア肺炎 (オウム病を除く)	全国	報告数	-	-	-	-	-	-	-	-	-	-	-
		定点当たり	-	-	-	-	-	-	-	-	-	-	-
	全県	報告数	-	-	-	-	-	-	-	-	-	-	-
		定点当たり	-	-	-	-	-	-	-	-	-	-	-
	県域	報告数	-	-	-	-	-	-	-	-	-	-	-
		定点当たり	-	-	-	-	-	-	-	-	-	-	-
感染性胃腸炎 (ロタウイルス)	全国	報告数	4	-	3	-	1	-	-	-	-	-	-
		定点当たり	0.01	-	0.01	-	0.00	-	-	-	-	-	-
	全県	報告数	-	-	-	-	-	-	-	-	-	-	-
		定点当たり	-	-	-	-	-	-	-	-	-	-	-
	県域	報告数	-	-	-	-	-	-	-	-	-	-	-
		定点当たり	-	-	-	-	-	-	-	-	-	-	-

眼科定点		項目	9	10-14	15-19	20-29	30-39	40-49	50-59	60-69	70歳以上
急性出血性結膜炎	全国	報告数	-	-	-	1	-	2	-	-	1
		定点当たり	-	-	-	0.00	-	0.00	-	-	0.00
	全県	報告数	-	-	-	-	-	-	-	-	-
		定点当たり	-	-	-	-	-	-	-	-	-
	県域	報告数	-	-	-	-	-	-	-	-	-
		定点当たり	-	-	-	-	-	-	-	-	-
流行性角結膜炎	全国	報告数	2	5	6	33	33	22	18	16	13
		定点当たり	0.00	0.01	0.01	0.05	0.05	0.03	0.03	0.02	0.02
	全県	報告数	-	2	-	6	2	3	3	2	5
		定点当たり	-	0.04	-	0.12	0.04	0.06	0.06	0.04	0.10
	県域	報告数	-	1	-	4	2	3	1	1	2
		定点当たり	-	0.06	-	0.24	0.12	0.18	0.06	0.06	0.12

基幹定点(週報)		項目	45-49	50-54	55-59	60-64	65-69	70歳以上
細菌性髄膜炎	全国	報告数	-	-	-	-	-	1
		定点当たり	-	-	-	-	-	0.00
	全県	報告数	-	-	-	-	-	-
		定点当たり	-	-	-	-	-	-
	県域	報告数	-	-	-	-	-	-
		定点当たり	-	-	-	-	-	-
無菌性髄膜炎	全国	報告数	1	-	-	1	-	
		定点当たり	0.00	-	-	0.00	-	
	全県	報告数	-	-	-	-	-	
		定点当たり	-	-	-	-	-	
	県域	報告数	-	-	-	-	-	
		定点当たり	-	-	-	-	-	
マイコプラズマ肺炎	全国	報告数	-	-	-	1	3	
		定点当たり	-	-	-	0.00	0.01	
	全県	報告数	-	-	-	-	-	
		定点当たり	-	-	-	-	-	
	県域	報告数	-	-	-	-	-	
		定点当たり	-	-	-	-	-	
クラミジア肺炎 (オウム病を除く)	全国	報告数	-	-	-	-	-	
		定点当たり	-	-	-	-	-	
	全県	報告数	-	-	-	-	-	
		定点当たり	-	-	-	-	-	
	県域	報告数	-	-	-	-	-	
		定点当たり	-	-	-	-	-	
感染性胃腸炎 (ロタウイルス)	全国	報告数	-	-	-	-	-	
		定点当たり	-	-	-	-	-	
	全県	報告数	-	-	-	-	-	
		定点当たり	-	-	-	-	-	
	県域	報告数	-	-	-	-	-	
		定点当たり	-	-	-	-	-	

表3 5週前～今週の推移 (その1)  
(全県及び横浜市・川崎市・相模原市を除く県域)

2020年35週(08月24日～08月30日)

疾病名	項目		5週前	4週前	3週前	2週前	1週前	今週
			30週	31週	32週	33週	34週	35週
			(07月20日 ～07月26 日)	(07月27日 ～08月02 日)	(08月03日 ～08月09 日)	(08月10日 ～08月16 日)	(08月17日 ～08月23 日)	(08月24日 ～08月30 日)
インフルエンザ (高病原性鳥インフルエンザを除く)	全県	報告数	-	-	-	-	-	-
		定点当たり	-	-	-	-	-	-
	県域	報告数	-	-	-	-	-	-
		定点当たり	-	-	-	-	-	-
RSウイルス 感染症	全県	報告数	-	-	-	-	1	1
		定点当たり	-	-	-	-	0.00	0.00
	県域	報告数	-	-	-	-	1	1
		定点当たり	-	-	-	-	0.01	0.01
咽頭結膜熱	全県	報告数	11	17	9	2	19	15
		定点当たり	0.05	0.07	0.05	0.01	0.09	0.07
	県域	報告数	5	8	4	1	7	6
		定点当たり	0.07	0.11	0.06	0.02	0.10	0.08
A群溶血性レンサ球菌咽頭炎	全県	報告数	130	114	84	46	69	68
		定点当たり	0.58	0.50	0.44	0.28	0.31	0.31
	県域	報告数	26	17	17	15	10	10
		定点当たり	0.35	0.23	0.25	0.25	0.14	0.14
感染性胃腸炎	全県	報告数	322	427	260	154	288	265
		定点当たり	1.44	1.86	1.37	0.93	1.31	1.20
	県域	報告数	97	134	84	54	79	83
		定点当たり	1.31	1.81	1.25	0.90	1.11	1.17
水痘	全県	報告数	32	25	22	24	24	17
		定点当たり	0.14	0.11	0.12	0.14	0.11	0.08
	県域	報告数	7	5	6	8	3	4
		定点当たり	0.09	0.07	0.09	0.13	0.04	0.06
手足口病	全県	報告数	14	22	31	12	38	15
		定点当たり	0.06	0.10	0.16	0.07	0.17	0.07
	県域	報告数	3	1	7	8	15	3
		定点当たり	0.04	0.01	0.10	0.13	0.21	0.04
伝染性紅斑	全県	報告数	1	4	3	4	1	1
		定点当たり	0.00	0.02	0.02	0.02	0.00	0.00
	県域	報告数	-	1	1	3	-	-
		定点当たり	-	0.01	0.01	0.05	-	-
突発性発しん	全県	報告数	98	126	82	53	114	119
		定点当たり	0.44	0.55	0.43	0.32	0.52	0.54
	県域	報告数	24	34	30	23	38	40
		定点当たり	0.32	0.46	0.45	0.38	0.54	0.56

表3 5週前～今週の推移 (その2)  
 (全県及び横浜市・川崎市・相模原市を除く県域)

2020年35週(08月24日～08月30日)

疾病名	項目		5週前	4週前	3週前	2週前	1週前	今週
			30週	31週	32週	33週	34週	35週
			(07月20日 ～07月26 日)	(07月27日 ～08月02 日)	(08月03日 ～08月09 日)	(08月10日 ～08月16 日)	(08月17日 ～08月23 日)	(08月24日 ～08月30 日)
ヘルパンギーナ	全県	報告数	10	14	16	9	13	14
		定点当たり	0.04	0.06	0.08	0.05	0.06	0.06
	県域	報告数	3	4	2	2	7	4
		定点当たり	0.04	0.05	0.03	0.03	0.10	0.06
流行性耳下腺炎	全県	報告数	14	18	5	5	12	14
		定点当たり	0.06	0.08	0.03	0.03	0.05	0.06
	県域	報告数	7	8	2	1	3	4
		定点当たり	0.09	0.11	0.03	0.02	0.04	0.06
急性出血性結膜炎	全県	報告数	-	-	-	-	-	-
		定点当たり	-	-	-	-	-	-
	県域	報告数	-	-	-	-	-	-
		定点当たり	-	-	-	-	-	-
流行性角結膜炎	全県	報告数	15	17	17	10	27	25
		定点当たり	0.31	0.33	0.44	0.29	0.55	0.51
	県域	報告数	10	8	8	6	7	15
		定点当たり	0.63	0.47	0.47	0.50	0.41	0.88
細菌性髄膜炎	全県	報告数	-	-	1	-	-	-
		定点当たり	-	-	0.10	-	-	-
	県域	報告数	-	-	-	-	-	-
		定点当たり	-	-	-	-	-	-
無菌性髄膜炎	全県	報告数	-	-	1	1	2	-
		定点当たり	-	-	0.10	0.10	0.20	-
	県域	報告数	-	-	-	-	1	-
		定点当たり	-	-	-	-	0.20	-
マイコプラズマ肺炎	全県	報告数	1	-	-	-	-	-
		定点当たり	0.09	-	-	-	-	-
	県域	報告数	1	-	-	-	-	-
		定点当たり	0.20	-	-	-	-	-
クラミジア肺炎 (オウム病を除く)	全県	報告数	-	-	-	-	-	-
		定点当たり	-	-	-	-	-	-
	県域	報告数	-	-	-	-	-	-
		定点当たり	-	-	-	-	-	-
感染性胃腸炎 (ロタウイルス)	全県	報告数	-	-	-	-	-	-
		定点当たり	-	-	-	-	-	-
	県域	報告数	-	-	-	-	-	-
		定点当たり	-	-	-	-	-	-