



神奈川県感染症発生情報 (31週報)

(2020年7月27日～8月2日)

<http://www.eiken.pref.kanagawa.jp/>



今週の注目感染症

～梅毒～ 梅毒はスピロヘータ科細菌の梅毒トレポネーマが感染して起こる病気です。性感染症(STI: Sexually transmitted infection)の一つで、感染経路のほとんどは性的接触ですが、母親から胎児に感染する先天梅毒もあります。感染後約3週間で感染部位のしこり、鼠径部のリンパ節腫脹(1期梅毒)、感染後3か月以後に手のひら、足の裏や体全体に赤い発疹が出る場合があります(二期梅毒)。治療をしなくても症状は消える場合がありますが、適切な治療をしないと病原菌は消えません。感染後3年以上経過すると、皮膚、筋肉、骨などにゴムのような腫瘍(ゴム腫)、心臓、血管、脳などに病変ができて死に至ることもあります(晩期梅毒)。血液検査で診断でき、治療は抗菌薬が有効です。気になる症状がある時には、症状が改善した場合でも早めに医療機関(泌尿器科、婦人科、皮膚科など)を受診しましょう。保健所等で無料・匿名で検査を受けることもできます。(保健所等の検査は神奈川県内の保健所等HIV検査実施機関一覧をご覧ください)

～新型コロナウイルス感染症～ 今週の報告数は376例となり、前週(241例)より大幅に増加しており、指定感染症に定められた2月1日以降で最多となります。全国的にも患者数の増加がみられていることから、県をまたいだ移動は可能な限り控える、感染予防策の取れていない店舗には立ち寄らないことや、引き続き身体的距離の確保、マスクの着用、手洗い、3密(密集、密接、密閉)の回避などに注意し、感染を予防しましょう。

今週の全数把握対象疾患

(当該週の国による集計及び各保健福祉事務所からの報告をもとに期日を決めて集計しているため、集計数が前後することがあります。)

分類	対象疾患	内訳				神奈川県 (今週)	神奈川県 (2020年累計)
		県域	横浜市	川崎市	相模原市		
二類	結核	5	9	5	5	24	647
三類	腸管出血性大腸菌感染症	1	2	1		4	66
四類	E型肝炎	1		1		2	19
	レジオネラ症	1	1		1	3	63
五類	アメーバ赤痢		1			1	27
	劇症型溶血性レンサ球菌感染症		1			1	31
	侵襲性肺炎球菌感染症		1	1		2	68
	水痘(入院例)	1				1	16
	梅毒	1	4			5	110

全数把握対象疾患情報

- 結核24例：年齢群は10歳未満1例、10歳代1例、20歳代2例、30歳代2例、40歳代2例、60歳代7例、70歳代2例、80歳代4例、90歳代3例、病型は肺結核13例、肺結核及び粟粒結核1例、肺結核及び結核性胸膜炎1例、粟粒結核1例、結核性胸膜炎2例、結核性肉芽腫疑い1例、無症状病原体保有者5例
- 腸管出血性大腸菌感染症4例：年齢群は40歳代1例、50歳代1例、60歳代1例、70歳代1例、血清型・毒素型はO26VT1 1例、O91VT1VT2 1例、血清型不明VT2 1例、血清型・毒素型不明1例、推定感染経路は経口感染3例、不明1例、推定感染地域は神奈川県2例、都道府県不明1例、不明1例
- E型肝炎2例：年齢群は80歳代1例、90歳代1例、推定感染経路は経口感染1例、動物・蚊・昆虫等からの感染1例、推定感染地域は神奈川県1例、岩手県1例
- レジオネラ症3例：年齢群は60歳代1例、80歳代1例、90歳代1例、病型は肺炎型3例、感染経路は水系感染1例、不明2例、感染地域は神奈川県3例
- アメーバ赤痢1例：年齢群は40歳代、病型は腸管アメーバ症、感染経路は不明、感染地域は都道府県不明
- 劇症型溶血性レンサ球菌感染症1例：年齢群は70歳代、感染経路は不明、感染地域は神奈川県
- 侵襲性肺炎球菌感染症2例：年齢群は50歳代1例、70歳代1例、感染経路は肺炎からの侵襲1例、不明1例、感染経路は神奈川県1例、不明1例、ワクチン接種歴は不明2例
- 水痘(入院例) 1例：年齢群は10歳代、推定感染経路は飛沫・飛沫核感染、推定感染地域は神奈川県、ワクチン接種歴は有り
- 梅毒5例：年齢群は30歳代3例、40歳代1例、60歳代1例、病型は早期顕症梅毒I期1例、早期顕症梅毒II期2例、無症状病原体保有者2例、推定感染経路は性的接触4例、不明1例、推定感染地域は神奈川県2例、不明3例

指定感染症情報

- 新型コロナウイルス感染症 376例 *2020年第6週より「新型コロナウイルス感染症」が指定感染症になりました。

今週の定点把握対象疾患

- 今週は、定点当たり報告数が注意報・警報レベルを超える疾患はありませんでした。

神奈川県感染症情報センター

神奈川県衛生研究所 企画情報部 衛生情報課

TEL:0467-83-4400(代表)

FAX:0467-89-5211(企画情報部)

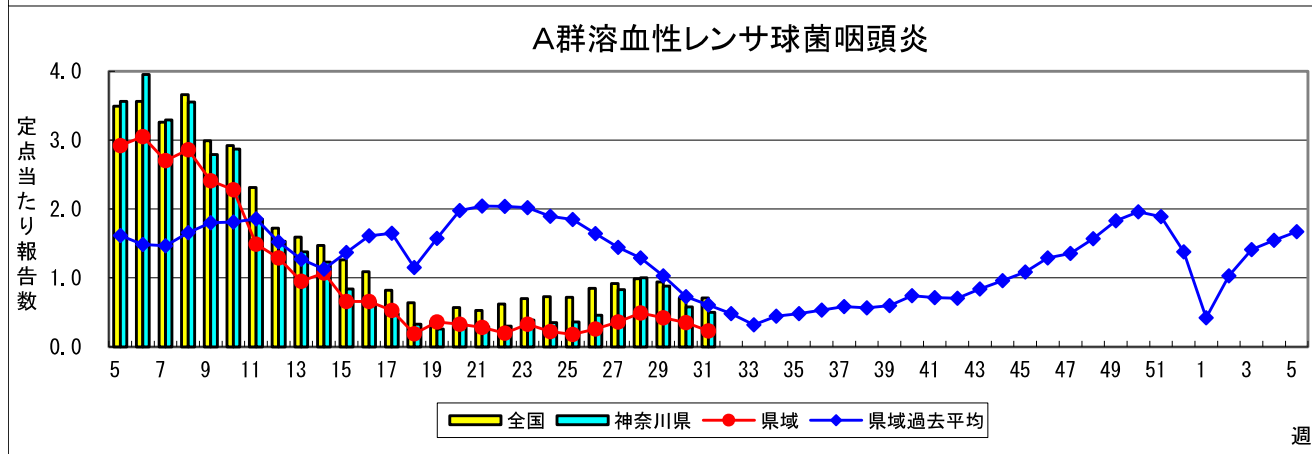
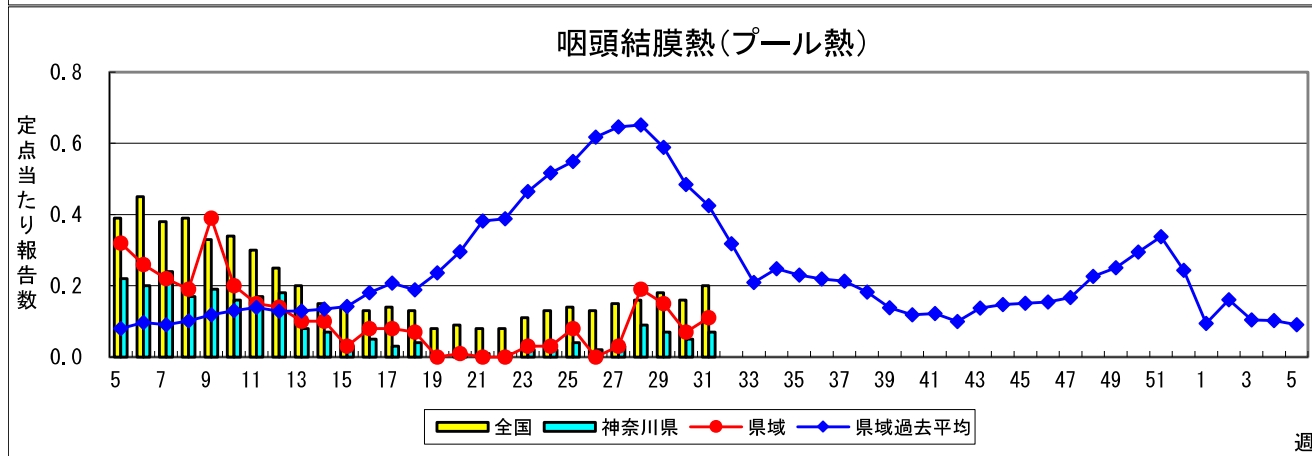
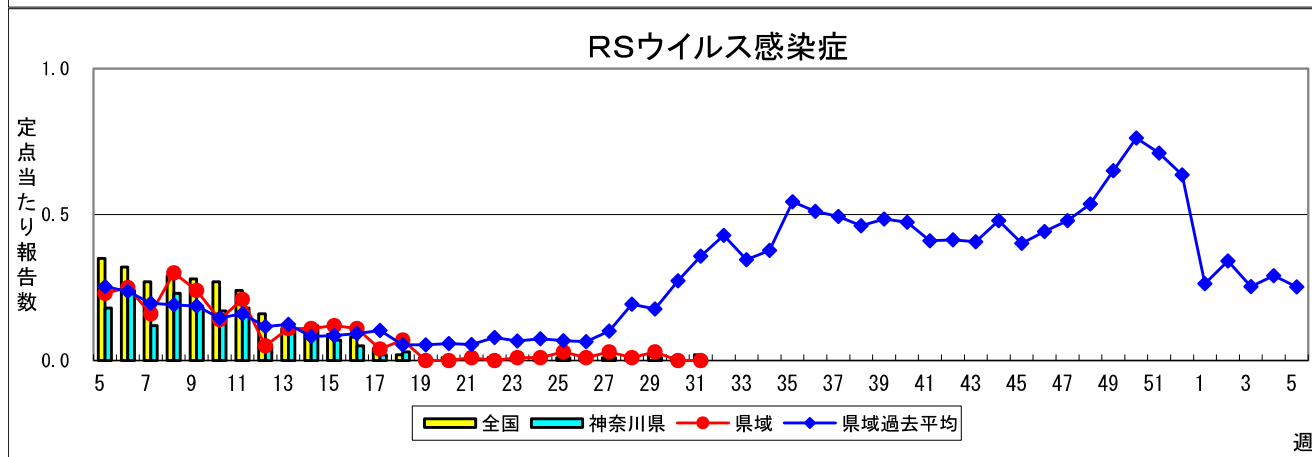
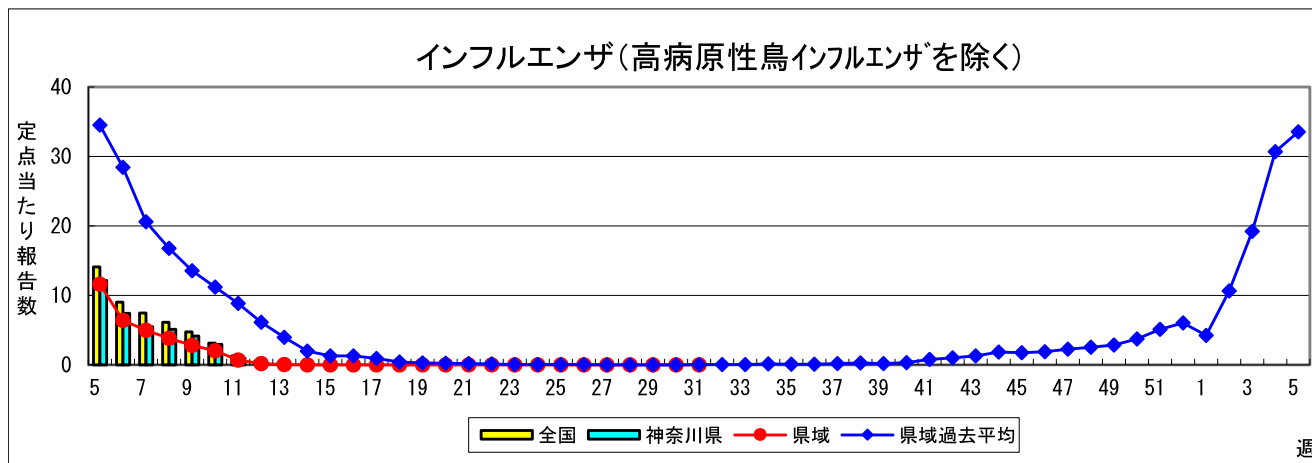
感染症発生動向調査事業は「感染症の予防及び感染症の患者に対する医療に関する法律」によって行われています。

*県域とは、神奈川県内の市町村のうち横浜市、川崎市、相模原市を除いた地域です

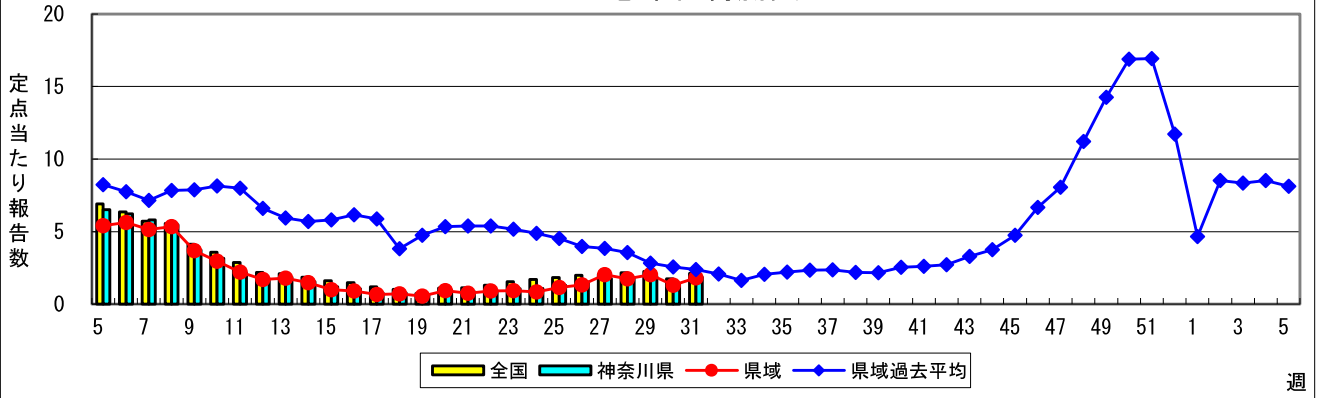
感染症発生動向調査: 週報対象疾患の時系列グラフ

※疾患名の括弧書きは、一般名称であり、正式名称ではありません。 2020年31週

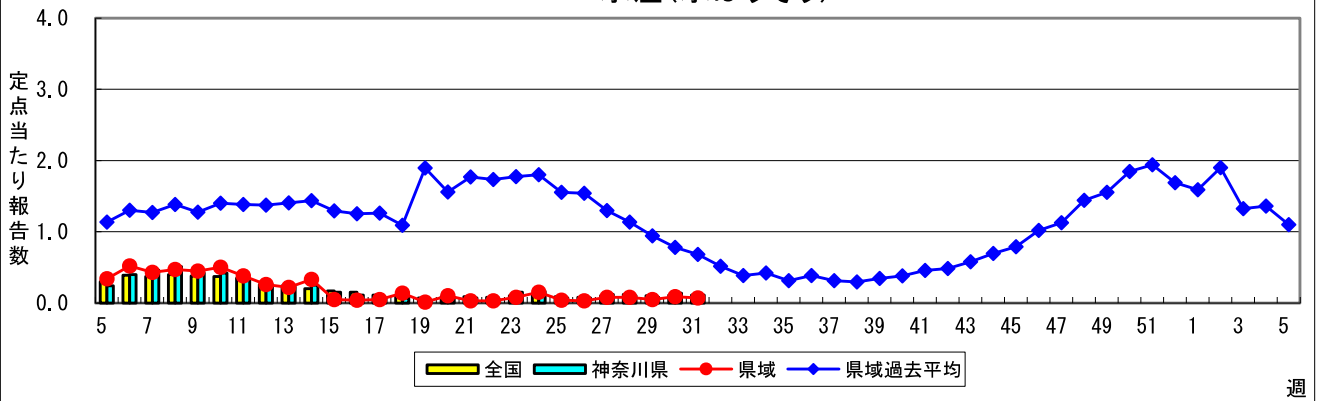
※神奈川県&県域(横浜市・川崎市・相模原市を除く)のデータです。(07月27日~08月02日)



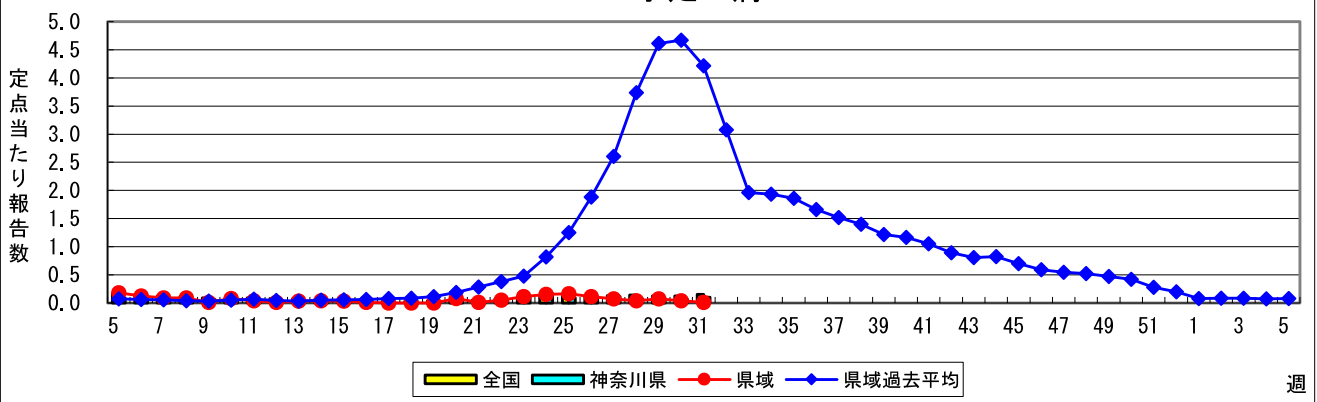
感染性胃腸炎



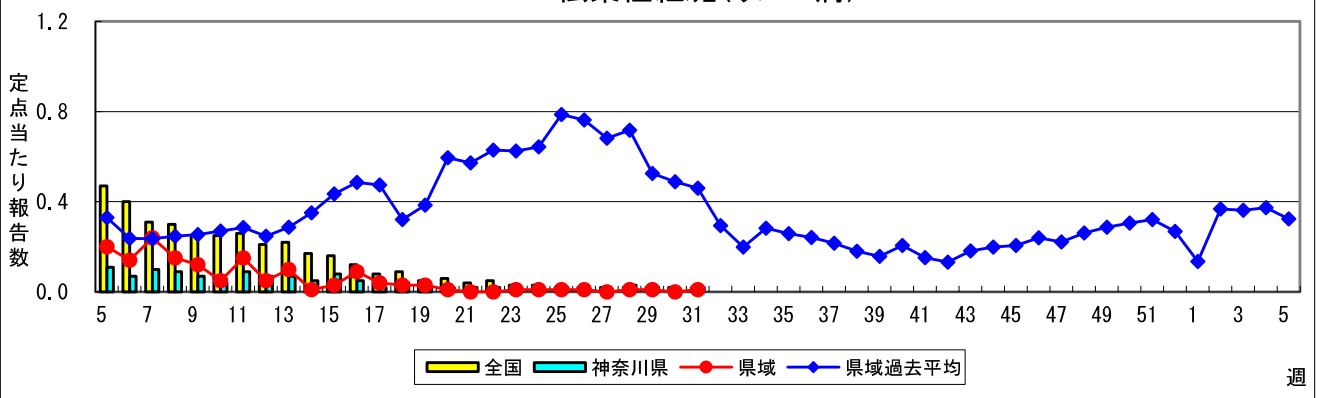
水痘(水ぼうそう)



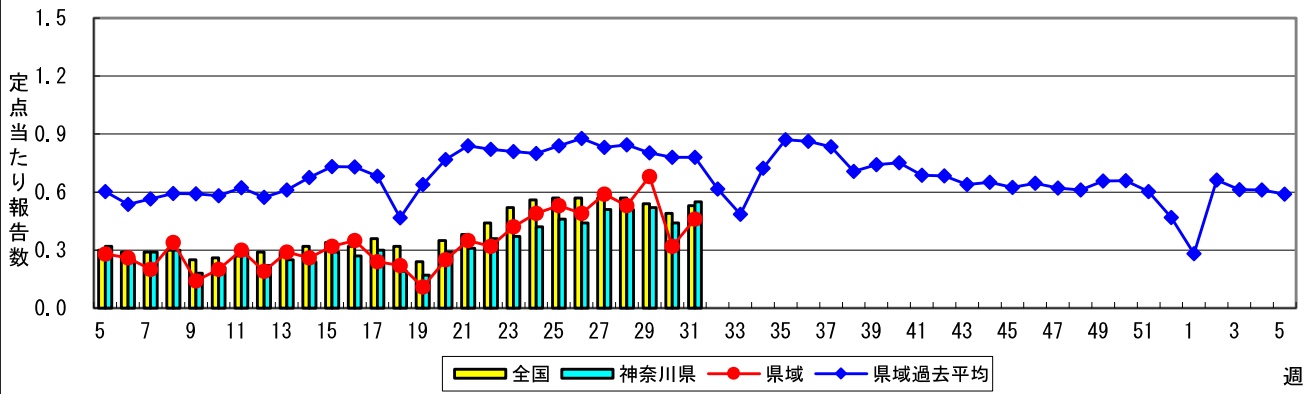
手足口病



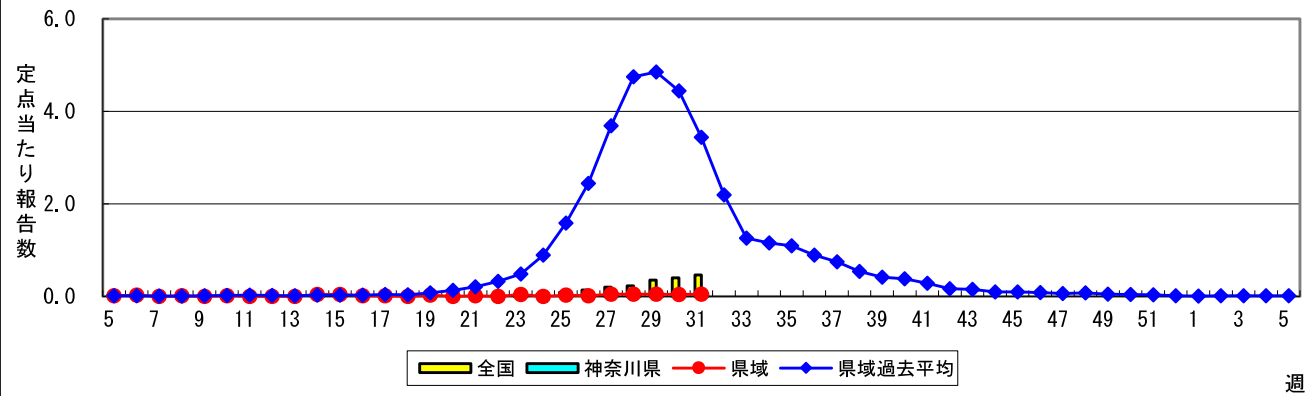
伝染性紅斑(リンゴ病)



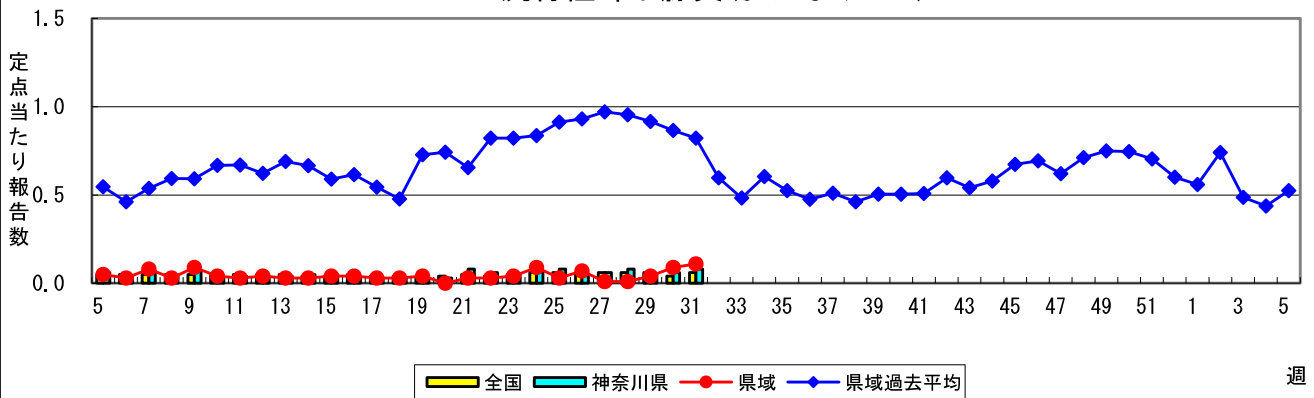
突発性発しん



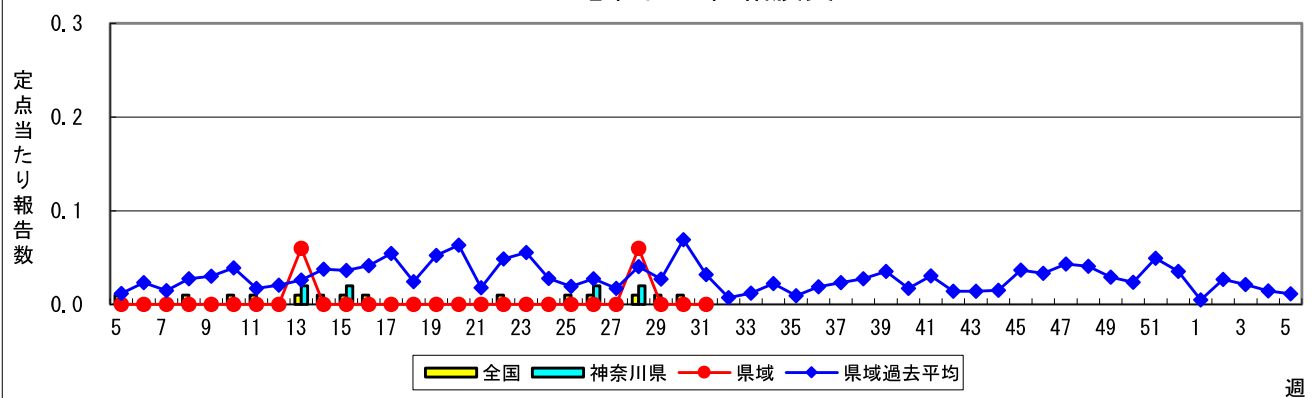
ヘルパンギーナ



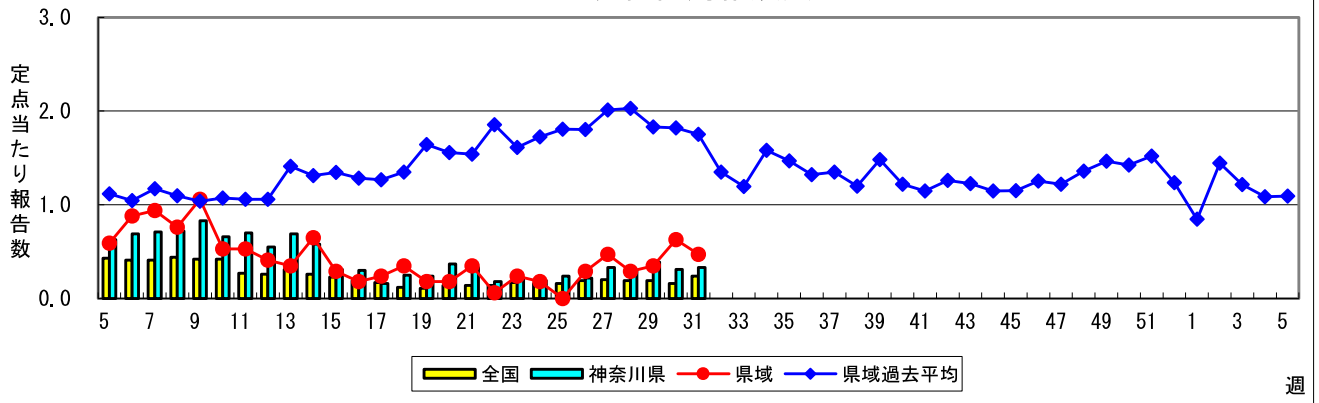
流行性耳下腺炎(おたふくかぜ)



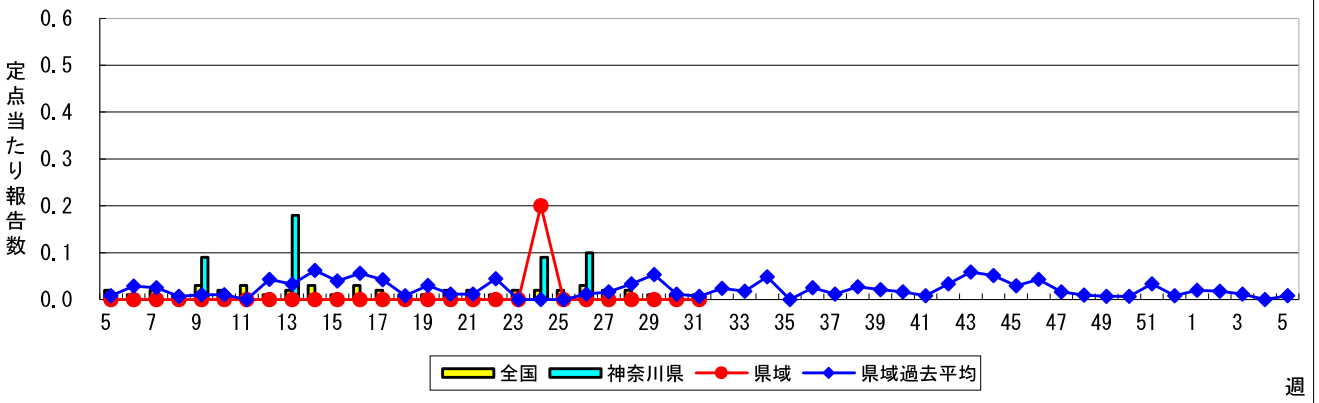
急性出血性結膜炎



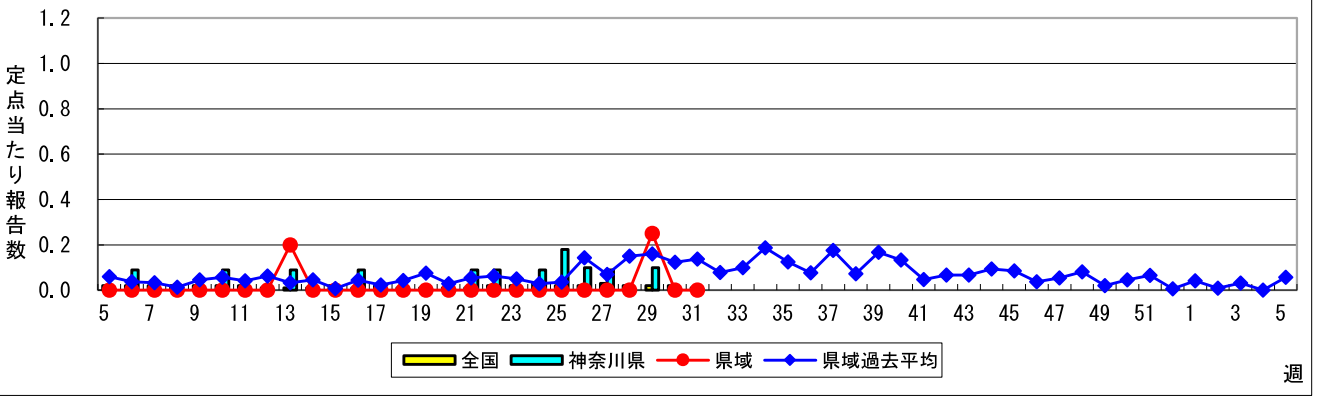
流行性角結膜炎



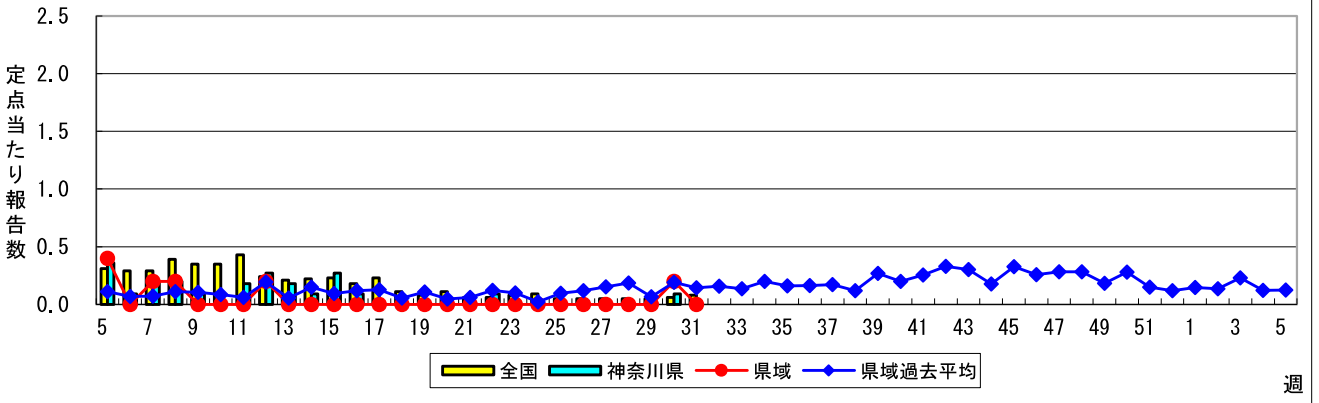
細菌性髄膜炎



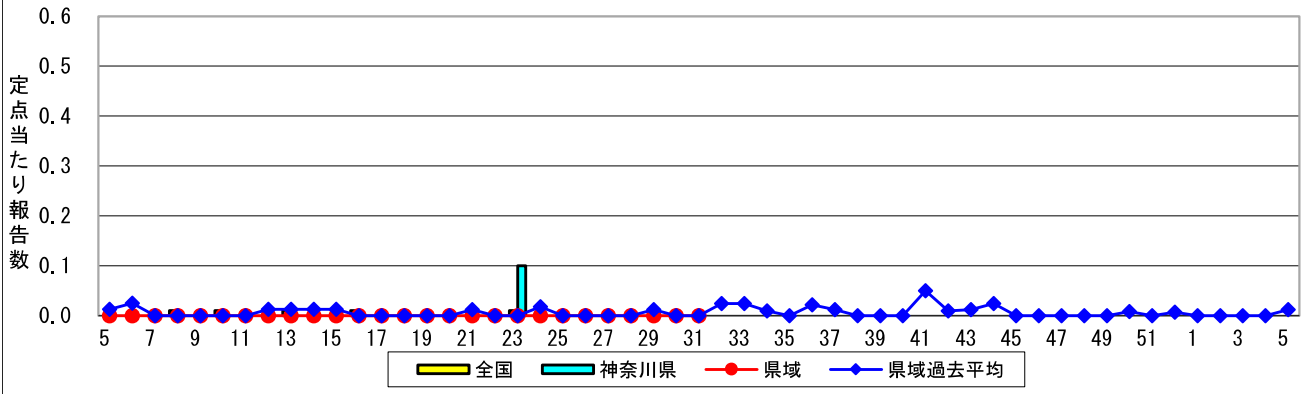
無菌性髄膜炎



マイコプラズマ肺炎



クラミジア肺炎(オウム病を除く)



感染性胃腸炎(ロタウイルス)

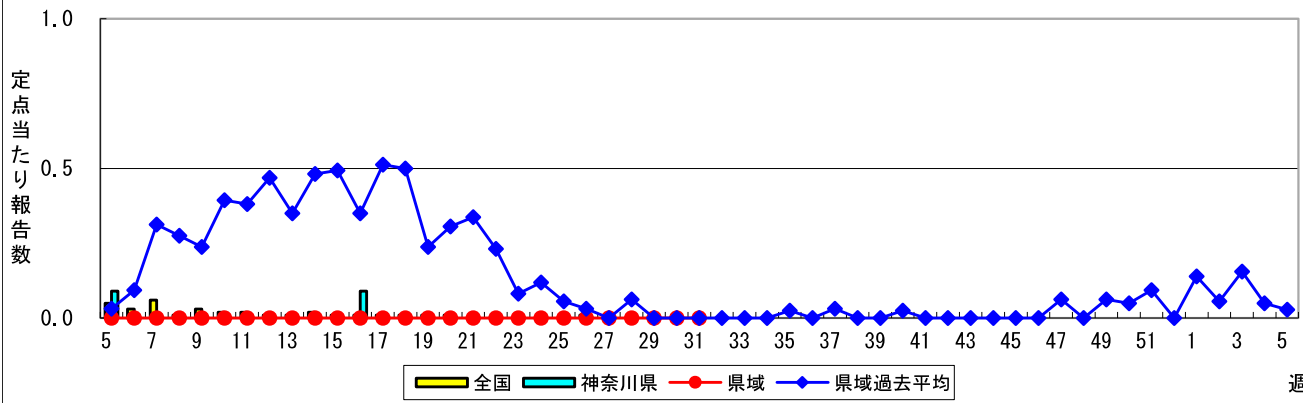


表1 報告数・定点当たり報告数 疾病、政令市・保健所別 (その1)

2020年31週(07月27日~08月02日)

神奈川県	インフルエンザ (高病原性鳥インフルエンザを 除く)		RSウイルス感染症		咽頭結膜熱		A群溶血性レンサ球菌咽頭炎		感染性胃腸炎	
	報告数	定点当たり	報告数	定点当たり	報告数	定点当たり	報告数	定点当たり	報告数	定点当たり
全県	-	-	-	-	17	0.07	114	0.50	427	1.86
横浜市	-	-	-	-	6	0.07	32	0.36	141	1.58
川崎市	-	-	-	-	3	0.08	36	0.97	76	2.05
相模原市	-	-	-	-	-	-	29	1.00	76	2.62
県域 <small>(横浜市、川崎市、相模原市を除く)</small>	-	-	-	-	8	0.11	17	0.23	134	1.81
横須賀市	-	-	-	-	-	-	1	0.11	19	2.11
藤沢市	-	-	-	-	-	-	2	0.20	16	1.60
茅ヶ崎市	-	-	-	-	1	0.14	5	0.71	5	0.71
平塚	-	-	-	-	-	-	3	0.43	9	1.29
平塚 秦野センター	-	-	-	-	1	0.17	1	0.17	11	1.83
鎌倉	-	-	-	-	-	-	-	-	14	2.33
鎌倉 三崎センター	-	-	-	-	6	3.00	-	-	3	1.50
小田原	-	-	-	-	-	-	2	0.33	13	2.17
小田原 足柄上センター	-	-	-	-	-	-	1	0.33	-	-
厚木	-	-	-	-	-	-	1	0.09	34	3.09
厚木 大和センター	-	-	-	-	-	-	1	0.14	10	1.43

神奈川県	水痘		手足口病		伝染性紅斑		突発性発しん	
	報告数	定点当たり	報告数	定点当たり	報告数	定点当たり	報告数	定点当たり
全県	25	0.11	22	0.10	4	0.02	126	0.55
横浜市	9	0.10	13	0.15	1	0.01	53	0.60
川崎市	9	0.24	6	0.16	2	0.05	27	0.73
相模原市	2	0.07	2	0.07	-	-	12	0.41
県域 <small>(横浜市、川崎市、相模原市を除く)</small>	5	0.07	1	0.01	1	0.01	34	0.46
横須賀市	-	-	-	-	-	-	1	0.11
藤沢市	-	-	-	-	1	0.10	8	0.80
茅ヶ崎市	-	-	-	-	-	-	6	0.86
平塚	-	-	-	-	-	-	3	0.43
平塚 秦野センター	-	-	-	-	-	-	3	0.50
鎌倉	-	-	-	-	-	-	1	0.17
鎌倉 三崎センター	-	-	-	-	-	-	-	-
小田原	2	0.33	-	-	-	-	5	0.83
小田原 足柄上センター	-	-	-	-	-	-	-	-
厚木	-	-	1	0.09	-	-	6	0.55
厚木 大和センター	3	0.43	-	-	-	-	1	0.14

神奈川県	ヘルパンギーナ		流行性耳下腺炎		急性出血性結膜炎		流行性角結膜炎		細菌性髄膜炎	
	報告数	定点当たり	報告数	定点当たり	報告数	定点当たり	報告数	定点当たり	報告数	定点当たり
全県	14	0.06	18	0.08	-	-	17	0.33	-	-
横浜市	5	0.06	7	0.08	-	-	6	0.29	-	-
川崎市	3	0.08	3	0.08	-	-	1	0.11	-	-
相模原市	2	0.07	-	-	-	-	2	0.50	-	-
県域 <small>(横浜市、川崎市、相模原市を除く)</small>	4	0.05	8	0.11	-	-	8	0.47	-	-
横須賀市	1	0.11	-	-	-	-	-	-	-	-
藤沢市	-	-	-	-	-	-	1	0.33	-	-
茅ヶ崎市	-	-	1	0.14	-	-	-	-
平塚	-	-	2	0.29	-	-	-	-	-	-
平塚 秦野センター	1	0.17	2	0.33	-	-	-	-
鎌倉	-	-	1	0.17	-	-	1	1.00
鎌倉 三崎センター	-	-	1	0.50
小田原	-	-	-	-	-	-	-	-
小田原 足柄上センター	-	-	-	-	-	-
厚木	1	0.09	-	-	-	-	6	2.00	-	-
厚木 大和センター	1	0.14	1	0.14	-	-	-	-

表2 報告数・定点当たり報告数、疾病・年齢階級別
(全県及び横浜市・川崎市・相模原市を除く県域) (その1)

2020年31週(07月27日～08月02日)

*表2は、各保健福祉事務所からの最新の報告をもとに作成しているため、国の還元データである表1および表3の数値と一致しないことがあります。

インフルエンザ定点		項目	合計	～5か月	～11か月	1歳	2	3	4	5	6	7	8
インフルエンザ (高病原性鳥インフルエンザを除く)	全国	報告数	8	-	1	1	-	-	1	-	-	2	-
		定点当たり	0.00	-	0.00	0.00	-	-	0.00	-	-	0.00	-
	全県	報告数	-	-	-	-	-	-	-	-	-	-	-
		定点当たり	-	-	-	-	-	-	-	-	-	-	-
	県域	報告数	-	-	-	-	-	-	-	-	-	-	-
		定点当たり	-	-	-	-	-	-	-	-	-	-	-

小児科定点		項目	合計	～5か月	～11か月	1歳	2	3	4	5	6	7	8
RSウイルス感染症	全国	報告数	56	10	11	24	5	3	-	-	-	-	-
		定点当たり	0.02	0.00	0.00	0.01	0.00	0.00	-	-	-	-	-
	全県	報告数	-	-	-	-	-	-	-	-	-	-	-
		定点当たり	-	-	-	-	-	-	-	-	-	-	-
	県域	報告数	-	-	-	-	-	-	-	-	-	-	-
		定点当たり	-	-	-	-	-	-	-	-	-	-	-
咽頭結膜熱	全国	報告数	630	4	72	320	101	62	23	18	5	5	5
		定点当たり	0.20	0.00	0.02	0.10	0.03	0.02	0.01	0.01	0.00	0.00	0.00
	全県	報告数	17	1	1	7	1	2	1	-	-	-	3
		定点当たり	0.07	0.00	0.00	0.03	0.00	0.01	0.00	-	-	-	0.01
	県域	報告数	8	-	-	3	1	1	1	-	-	-	1
		定点当たり	0.11	-	-	0.04	0.01	0.01	0.01	-	-	-	0.01
A群溶血性レンサ球菌咽頭炎	全国	報告数	2,229	2	15	174	159	203	231	254	224	177	150
		定点当たり	0.71	0.00	0.00	0.06	0.05	0.06	0.07	0.08	0.07	0.06	0.05
	全県	報告数	114	-	1	6	11	6	10	10	14	14	12
		定点当たり	0.50	-	0.00	0.03	0.05	0.03	0.04	0.04	0.06	0.06	0.05
	県域	報告数	17	-	-	-	1	1	2	1	1	4	2
		定点当たり	0.23	-	-	-	0.01	0.01	0.03	0.01	0.01	0.05	0.03
感染性胃腸炎	全国	報告数	6,701	74	374	943	630	484	395	440	346	325	346
		定点当たり	2.12	0.02	0.12	0.30	0.20	0.15	0.13	0.14	0.11	0.10	0.11
	全県	報告数	427	4	14	62	33	32	21	23	16	28	27
		定点当たり	1.86	0.02	0.06	0.27	0.14	0.14	0.09	0.10	0.07	0.12	0.12
	県域	報告数	134	1	5	16	11	11	6	6	5	7	7
		定点当たり	1.81	0.01	0.07	0.22	0.15	0.15	0.08	0.08	0.07	0.09	0.09
水痘	全国	報告数	361	2	9	36	30	33	39	52	38	30	28
		定点当たり	0.11	0.00	0.00	0.01	0.01	0.01	0.01	0.02	0.01	0.01	0.01
	全県	報告数	25	-	-	4	2	2	4	3	5	-	-
		定点当たり	0.11	-	-	0.02	0.01	0.01	0.02	0.01	0.02	-	-
	県域	報告数	5	-	-	2	-	-	-	-	1	-	-
		定点当たり	0.07	-	-	0.03	-	-	-	-	0.01	-	-

インフルエンザ定点		項目	9	10-14	15-19	20-29	30-39	40-49	50-59	60-69	70-79	80歳以上
インフルエンザ (高病原性鳥インフルエンザを除く)	全国	報告数	-	-	-	1	1	1	-	-	-	-
		定点当たり	-	-	-	0.00	0.00	0.00	-	-	-	-
	全県	報告数	-	-	-	-	-	-	-	-	-	-
		定点当たり	-	-	-	-	-	-	-	-	-	-
	県域	報告数	-	-	-	-	-	-	-	-	-	-
		定点当たり	-	-	-	-	-	-	-	-	-	-

小児科定点		項目	9	10-14	15-19	20歳以上
RSウイルス感染症	全国	報告数	-	1	-	2
		定点当たり	-	0.00	-	0.00
	全県	報告数	-	-	-	-
		定点当たり	-	-	-	-
	県域	報告数	-	-	-	-
		定点当たり	-	-	-	-
咽頭結膜熱	全国	報告数	2	4	1	8
		定点当たり	0.00	0.00	0.00	0.00
	全県	報告数	1	-	-	-
		定点当たり	0.00	-	-	-
	県域	報告数	1	-	-	-
		定点当たり	0.01	-	-	-
A群溶血性レンサ球菌咽頭炎	全国	報告数	146	337	22	135
		定点当たり	0.05	0.11	0.01	0.04
	全県	報告数	7	16	2	5
		定点当たり	0.03	0.07	0.01	0.02
	県域	報告数	1	2	1	1
		定点当たり	0.01	0.03	0.01	0.01
感染性胃腸炎	全国	報告数	337	1,061	222	724
		定点当たり	0.11	0.34	0.07	0.23
	全県	報告数	19	60	21	67
		定点当たり	0.08	0.26	0.09	0.29
	県域	報告数	7	28	7	17
		定点当たり	0.09	0.38	0.09	0.23
水痘	全国	報告数	17	40	4	3
		定点当たり	0.01	0.01	0.00	0.00
	全県	報告数	1	3	1	-
		定点当たり	0.00	0.01	0.00	-
	県域	報告数	1	1	-	-
		定点当たり	0.01	0.01	-	-

表2 報告数・定点当たり報告数、疾病・年齢階級別
(全県及び横浜市・川崎市・相模原市を除く県域) (その2)

2020年31週(07月27日~08月02日)

*表2は、各保健福祉事務所からの最新の報告をもとに作成しているため、国の還元データである表1および表3の数値と一致しないことがあります。

小児科定点	項目	合計	~5か月	~11か月	1歳	
手足口病	全国	報告数	479	4	46	182
		定点当たり	0.15	0.00	0.01	0.06
	全県	報告数	22	-	5	4
		定点当たり	0.10	-	0.02	0.02
	県域	報告数	1	-	-	1
		定点当たり	0.01	-	-	0.01
伝染性紅斑	全国	報告数	57	-	4	11
		定点当たり	0.02	-	0.00	0.00
	全県	報告数	4	-	-	1
		定点当たり	0.02	-	-	0.00
	県域	報告数	1	-	-	-
		定点当たり	0.01	-	-	-
突発性発しん	全国	報告数	1,665	16	473	888
		定点当たり	0.53	0.01	0.15	0.28
	全県	報告数	126	1	33	70
		定点当たり	0.55	0.00	0.14	0.31
	県域	報告数	34	-	9	18
		定点当たり	0.46	-	0.12	0.24
ヘルパンギーナ	全国	報告数	1,449	6	103	651
		定点当たり	0.46	0.00	0.03	0.21
	全県	報告数	14	-	2	3
		定点当たり	0.06	-	0.01	0.01
	県域	報告数	4	-	1	1
		定点当たり	0.05	-	0.01	0.01
流行性耳下腺炎	全国	報告数	203	-	1	6
		定点当たり	0.06	-	0.00	0.00
	全県	報告数	18	-	-	1
		定点当たり	0.08	-	-	0.00
	県域	報告数	8	-	-	-
		定点当たり	0.11	-	-	-

小児科定点	項目	2	3	4	5	6	7	8	9	10-14	15-19	20歳以上	
手足口病	全国	報告数	96	38	37	20	11	9	14	4	11	4	3
		定点当たり	0.03	0.01	0.01	0.01	0.00	0.00	0.00	0.00	0.00	0.00	0.00
	全県	報告数	4	1	2	1	-	-	1	-	2	1	1
		定点当たり	0.02	0.00	0.01	0.00	-	-	0.00	-	0.01	0.00	0.00
	県域	報告数	-	-	-	-	-	-	-	-	-	-	-
		定点当たり	-	-	-	-	-	-	-	-	-	-	-
伝染性紅斑	全国	報告数	6	13	5	5	4	5	-	1	2	1	-
		定点当たり	0.00	0.00	0.00	0.00	0.00	0.00	-	0.00	0.00	0.00	-
	全県	報告数	-	1	-	2	-	-	-	-	-	-	-
		定点当たり	-	0.00	-	0.01	-	-	-	-	0.01	0.00	0.00
	県域	報告数	-	-	-	1	-	-	-	-	-	-	-
		定点当たり	-	-	-	0.01	-	-	-	-	-	-	-
突発性発しん	全国	報告数	202	56	20	6	2	1	-	-	1	-	-
		定点当たり	0.06	0.02	0.01	0.00	0.00	0.00	-	-	0.00	-	-
	全県	報告数	14	6	2	-	-	-	-	-	-	-	-
		定点当たり	0.06	0.03	0.01	-	-	-	-	-	-	-	-
	県域	報告数	4	3	-	-	-	-	-	-	-	-	-
		定点当たり	0.05	0.04	-	-	-	-	-	-	-	-	-
ヘルパンギーナ	全国	報告数	392	109	75	32	29	12	6	9	14	3	8
		定点当たり	0.12	0.03	0.02	0.01	0.01	0.00	0.00	0.00	0.00	0.00	0.00
	全県	報告数	4	-	-	1	-	1	1	1	1	-	-
		定点当たり	0.02	-	-	0.00	-	0.00	0.00	0.00	0.00	-	-
	県域	報告数	-	-	-	-	-	-	1	1	-	-	-
		定点当たり	-	-	-	-	-	-	0.01	0.01	-	-	-
流行性耳下腺炎	全国	報告数	5	18	21	34	35	19	26	12	22	3	1
		定点当たり	0.00	0.01	0.01	0.01	0.01	0.01	0.01	0.01	0.00	0.01	0.00
	全県	報告数	-	2	2	3	1	3	2	1	3	-	-
		定点当たり	-	0.01	0.01	0.01	0.00	0.01	0.01	0.00	0.01	-	-
	県域	報告数	-	-	1	2	-	1	-	1	3	-	-
		定点当たり	-	-	0.01	0.03	-	0.01	-	0.01	0.04	-	-

表2 報告数・定点当たり報告数、疾病・年齢階級別
(全県及び横浜市・川崎市・相模原市を除く県域) (その3)

2020年31週(07月27日~08月02日)

*表2は、各保健福祉事務所からの最新の報告をもとに作成しているため、国の還元データである表1および表3の数値と一致しないことがあります。

眼科定点		項目	合計	~5か月	~11か月	1歳	2	3	4	5	6	7	8
急性出血性結膜炎	全国	報告数	2	-	-	-	-	-	-	-	-	-	-
		定点当たり	0.00	-	-	-	-	-	-	-	-	-	-
	全県	報告数	-	-	-	-	-	-	-	-	-	-	-
		定点当たり	-	-	-	-	-	-	-	-	-	-	-
	県域	報告数	-	-	-	-	-	-	-	-	-	-	-
		定点当たり	-	-	-	-	-	-	-	-	-	-	-
流行性角結膜炎	全国	報告数	164	1	2	-	1	3	1	3	1	1	2
		定点当たり	0.24	0.00	0.00	-	0.00	0.00	0.00	0.00	0.00	0.00	0.00
	全県	報告数	17	-	1	-	-	-	-	-	-	-	-
		定点当たり	0.33	-	0.02	-	-	-	-	-	-	-	-
	県域	報告数	8	-	-	-	-	-	-	-	-	-	-
		定点当たり	0.47	-	-	-	-	-	-	-	-	-	-

基幹定点(週報)		項目	合計	0歳	1-4	5-9	10-14	15-19	20-24	25-29	30-34	35-39	40-44
細菌性髄膜炎	全国	報告数	6	1	-	-	-	-	-	-	-	-	-
		定点当たり	0.01	0.00	-	-	-	-	-	-	-	-	-
	全県	報告数	-	-	-	-	-	-	-	-	-	-	-
		定点当たり	-	-	-	-	-	-	-	-	-	-	-
	県域	報告数	-	-	-	-	-	-	-	-	-	-	-
		定点当たり	-	-	-	-	-	-	-	-	-	-	-
無菌性髄膜炎	全国	報告数	4	-	-	-	1	-	1	-	-	-	-
		定点当たり	0.01	-	-	-	0.00	-	0.00	-	-	-	-
	全県	報告数	-	-	-	-	-	-	-	-	-	-	-
		定点当たり	-	-	-	-	-	-	-	-	-	-	-
	県域	報告数	-	-	-	-	-	-	-	-	-	-	-
		定点当たり	-	-	-	-	-	-	-	-	-	-	-
マイコプラズマ肺炎	全国	報告数	38	-	8	5	3	3	2	-	2	-	2
		定点当たり	0.08	-	0.02	0.01	0.01	0.01	0.00	-	0.00	-	0.00
	全県	報告数	-	-	-	-	-	-	-	-	-	-	-
		定点当たり	-	-	-	-	-	-	-	-	-	-	-
	県域	報告数	-	-	-	-	-	-	-	-	-	-	-
		定点当たり	-	-	-	-	-	-	-	-	-	-	-
クラミジア肺炎 (オウム病を除く)	全国	報告数	1	-	-	-	-	-	-	-	-	-	-
		定点当たり	0.00	-	-	-	-	-	-	-	-	-	-
	全県	報告数	-	-	-	-	-	-	-	-	-	-	-
		定点当たり	-	-	-	-	-	-	-	-	-	-	-
	県域	報告数	-	-	-	-	-	-	-	-	-	-	-
		定点当たり	-	-	-	-	-	-	-	-	-	-	-
感染性胃腸炎 (ロタウイルス)	全国	報告数	1	-	-	-	1	-	-	-	-	-	-
		定点当たり	0.00	-	-	-	0.00	-	-	-	-	-	-
	全県	報告数	-	-	-	-	-	-	-	-	-	-	-
		定点当たり	-	-	-	-	-	-	-	-	-	-	-
	県域	報告数	-	-	-	-	-	-	-	-	-	-	-
		定点当たり	-	-	-	-	-	-	-	-	-	-	-

眼科定点		項目	9	10-14	15-19	20-29	30-39	40-49	50-59	60-69	70歳以上
急性出血性結膜炎	全国	報告数	-	-	-	-	-	-	1	-	1
		定点当たり	-	-	-	-	-	-	0.00	-	0.00
	全県	報告数	-	-	-	-	-	-	-	-	-
		定点当たり	-	-	-	-	-	-	-	-	-
	県域	報告数	-	-	-	-	-	-	-	-	-
		定点当たり	-	-	-	-	-	-	-	-	-
流行性角結膜炎	全国	報告数	1	6	6	27	37	22	17	14	19
		定点当たり	0.00	0.01	0.01	0.04	0.05	0.03	0.02	0.02	0.03
	全県	報告数	-	3	-	3	5	1	1	1	2
		定点当たり	-	0.06	-	0.06	0.10	0.02	0.02	0.02	0.04
	県域	報告数	-	1	-	1	4	1	-	-	1
		定点当たり	-	0.06	-	0.06	0.24	0.06	-	-	0.06

基幹定点(週報)		項目	45-49	50-54	55-59	60-64	65-69	70歳以上
細菌性髄膜炎	全国	報告数	-	-	-	-	1	4
		定点当たり	-	-	-	-	0.00	0.01
	全県	報告数	-	-	-	-	-	-
		定点当たり	-	-	-	-	-	-
	県域	報告数	-	-	-	-	-	-
		定点当たり	-	-	-	-	-	-
無菌性髄膜炎	全国	報告数	-	-	-	-	2	
		定点当たり	-	-	-	-	0.00	
	全県	報告数	-	-	-	-	-	
		定点当たり	-	-	-	-	-	
	県域	報告数	-	-	-	-	-	
		定点当たり	-	-	-	-	-	
マイコプラズマ肺炎	全国	報告数	-	1	1	1	3	
		定点当たり	-	0.00	0.00	0.00	0.01	
	全県	報告数	-	-	-	-	-	
		定点当たり	-	-	-	-	-	
	県域	報告数	-	-	-	-	-	
		定点当たり	-	-	-	-	-	
クラミジア肺炎 (オウム病を除く)	全国	報告数	-	-	-	1	-	
		定点当たり	-	-	-	0.00	-	
	全県	報告数	-	-	-	-	-	
		定点当たり	-	-	-	-	-	
	県域	報告数	-	-	-	-	-	
		定点当たり	-	-	-	-	-	
感染性胃腸炎 (ロタウイルス)	全国	報告数	-	-	-	-	-	
		定点当たり	-	-	-	-	-	
	全県	報告数	-	-	-	-	-	
		定点当たり	-	-	-	-	-	
	県域	報告数	-	-	-	-	-	
		定点当たり	-	-	-	-	-	

表3 5週前～今週の推移 (その1)
(全県及び横浜市・川崎市・相模原市を除く県域)

2020年31週(07月27日～08月02日)

疾病名	項目		5週前	4週前	3週前	2週前	1週前	今週
			26週	27週	28週	29週	30週	31週
			(06月22日 ～06月28 日)	(06月29日 ～07月05 日)	(07月06日 ～07月12 日)	(07月13日 ～07月19 日)	(07月20日 ～07月26 日)	(07月27日 ～08月02 日)
インフルエンザ (高病原性鳥インフルエンザを除く)	全県	報告数	-	-	-	-	-	-
		定点当たり	-	-	-	-	-	-
	県域	報告数	-	-	-	-	-	-
		定点当たり	-	-	-	-	-	-
RSウイルス 感染症	全県	報告数	1	2	1	2	-	-
		定点当たり	0.00	0.01	0.00	0.01	-	-
	県域	報告数	1	2	1	2	-	-
		定点当たり	0.01	0.03	0.01	0.03	-	-
咽頭結膜熱	全県	報告数	4	6	20	16	11	17
		定点当たり	0.02	0.03	0.09	0.07	0.05	0.07
	県域	報告数	-	2	14	11	5	8
		定点当たり	-	0.03	0.19	0.15	0.07	0.11
A群溶血性レンサ球菌咽頭炎	全県	報告数	103	192	225	202	130	114
		定点当たり	0.46	0.83	1.00	0.88	0.58	0.50
	県域	報告数	19	27	36	31	26	17
		定点当たり	0.26	0.36	0.49	0.42	0.35	0.23
感染性胃腸炎	全県	報告数	346	414	416	444	322	427
		定点当たり	1.54	1.78	1.85	1.93	1.44	1.86
	県域	報告数	99	151	128	151	97	134
		定点当たり	1.34	2.04	1.75	2.04	1.31	1.81
水痘	全県	報告数	16	28	23	18	32	25
		定点当たり	0.07	0.12	0.10	0.08	0.14	0.11
	県域	報告数	2	6	6	4	7	5
		定点当たり	0.03	0.08	0.08	0.05	0.09	0.07
手足口病	全県	報告数	21	25	15	19	14	22
		定点当たり	0.09	0.11	0.07	0.08	0.06	0.10
	県域	報告数	8	5	3	5	3	1
		定点当たり	0.11	0.07	0.04	0.07	0.04	0.01
伝染性紅斑	全県	報告数	1	1	6	4	1	4
		定点当たり	0.00	0.00	0.03	0.02	0.00	0.02
	県域	報告数	1	-	1	1	-	1
		定点当たり	0.01	-	0.01	0.01	-	0.01
突発性発しん	全県	報告数	99	118	115	119	98	126
		定点当たり	0.44	0.51	0.51	0.52	0.44	0.55
	県域	報告数	36	44	39	50	24	34
		定点当たり	0.49	0.59	0.53	0.68	0.32	0.46

表3 5週前～今週の推移 (その2)
(全県及び横浜市・川崎市・相模原市を除く県域)

2020年31週(07月27日～08月02日)

疾病名	項目		5週前	4週前	3週前	2週前	1週前	今週
			26週	27週	28週	29週	30週	31週
			(06月22日 ～06月28 日)	(06月29日 ～07月05 日)	(07月06日 ～07月12 日)	(07月13日 ～07月19 日)	(07月20日 ～07月26 日)	(07月27日 ～08月02 日)
ヘルパンギーナ	全県	報告数	6	13	11	11	10	14
		定点当たり	0.03	0.06	0.05	0.05	0.04	0.06
	県域	報告数	1	4	4	4	3	4
		定点当たり	0.01	0.05	0.05	0.05	0.04	0.05
流行性耳下腺炎	全県	報告数	12	13	17	11	14	18
		定点当たり	0.05	0.06	0.08	0.05	0.06	0.08
	県域	報告数	5	1	1	3	7	8
		定点当たり	0.07	0.01	0.01	0.04	0.09	0.11
急性出血性結膜炎	全県	報告数	1	-	1	-	-	-
		定点当たり	0.02	-	0.02	-	-	-
	県域	報告数	-	-	1	-	-	-
		定点当たり	-	-	0.06	-	-	-
流行性角結膜炎	全県	報告数	11	17	15	20	15	17
		定点当たり	0.22	0.33	0.30	0.39	0.31	0.33
	県域	報告数	5	8	5	6	10	8
		定点当たり	0.29	0.47	0.29	0.35	0.63	0.47
細菌性髄膜炎	全県	報告数	1	-	-	-	-	-
		定点当たり	0.10	-	-	-	-	-
	県域	報告数	-	-	-	-	-	-
		定点当たり	-	-	-	-	-	-
無菌性髄膜炎	全県	報告数	1	1	-	1	-	-
		定点当たり	0.10	0.09	-	0.10	-	-
	県域	報告数	-	-	-	1	-	-
		定点当たり	-	-	-	0.25	-	-
マイコプラズマ肺炎	全県	報告数	-	-	-	-	1	-
		定点当たり	-	-	-	-	0.09	-
	県域	報告数	-	-	-	-	1	-
		定点当たり	-	-	-	-	0.20	-
クラミジア肺炎 (オウム病を除く)	全県	報告数	-	-	-	-	-	-
		定点当たり	-	-	-	-	-	-
	県域	報告数	-	-	-	-	-	-
		定点当たり	-	-	-	-	-	-
感染性胃腸炎 (ロタウイルス)	全県	報告数	-	-	-	-	-	-
		定点当たり	-	-	-	-	-	-
	県域	報告数	-	-	-	-	-	-
		定点当たり	-	-	-	-	-	-