



# 神奈川県感染症発生情報 (28週報)

(2020年7月6日～7月12日)

<http://www.eiken.pref.kanagawa.jp/>



## 今週の注目感染症

～食中毒について～ 食中毒の原因は細菌、ウイルス、有害物質と様々です。その中で、細菌は高温多湿の環境で増殖が活発になるため、夏場は細菌による食中毒が多く発生します。食中毒予防の原則は、食中毒の原因菌を「つけない」、「増やさない」、「やっつける」ことです。新型コロナウイルス感染症の影響で、テイクアウトも多くなっていますが、高温多湿の状態に長く置いたりせず、消費期限内に早めに食べきるように注意して、食中毒を予防しましょう。

### 【食中毒予防のポイント】

- 「つけない」 調理前・食事前の手洗い、清潔な調理器具を使う、加熱する食材と加熱しない食材を分けて調理、など
- 「増やさない」 保冷バッグで食材を運ぶ、購入後は早めに低温で保存する、消費期限を確認、早めに食べきる、など
- 「やっつける」 中心部を75℃で1分以上加熱する、調理器具の熱湯や台所洗剤による消毒、など

～新型コロナウイルス感染症～ 今週の報告数は158例となり、前週(121例)と比較し、増加しています。引き続き身体的距離の確保、マスクの着用、手洗い、3密(密集、密接、密閉)の回避などに注意し、感染を予防しましょう。

## 今週の全数把握対象疾患

(当該週の国による集計及び各保健福祉事務所からの報告をもとに期日を決めて集計しているため、集計数が前後することがあります。)

分類	対象疾患	内訳				神奈川県 (今週)	神奈川県 (2020年累計)
		県域	横浜市	川崎市	相模原市		
二類	結核	4	8	4	2	18	588
三類	腸管出血性大腸菌感染症	1	2	3		6	51
四類	E型肝炎	1				1	17
	マラリア			1		1	2
	レジオネラ症		1	1		2	55
五類	アメーバ赤痢		1			1	26
	カルバペネム耐性腸内細菌科細菌感染症		1			1	56
	後天性免疫不全症候群			1		1	32
	侵襲性インフルエンザ菌感染症	1				1	16
	侵襲性肺炎球菌感染症			2		2	62
	梅毒	1	2			3	97

## 全数把握対象疾患情報

- 結核18例：年齢群は20歳代3例、30歳代1例、40歳代1例、50歳代3例、60歳代3例、70歳代2例、80歳代4例、90歳代1例、病型は肺結核11例、リンパ節結核1例、脊椎結核1例、無症状病原体保有者5例
- 腸管出血性大腸菌感染症6例：年齢群は10歳代1例、20歳代2例、30歳代1例、60歳代1例、70歳代1例、血清型・毒素型はO157VT2 3例、O157VT1VT2 1例、O115VT1 1例、O血清型不明VT2 1例、推定感染経路は接触感染2例、経口感染1例、不明3例、推定感染地域は神奈川県2例、都道府県不明4例
- E型肝炎1例：年齢群は40歳代、感染経路は不明、感染地域は不明
- マラリア1例：年齢群は30歳代、病型は三日熱、推定感染経路は蚊からの感染、推定感染地域はインド
- レジオネラ症2例：年齢群は60歳代1例、70歳代1例、病型は肺炎型2例、推定感染経路は水系感染1例、不明1例、推定感染地域は神奈川県1例、都道府県不明1例
- アメーバ赤痢1例：年齢群は50歳代、病型は腸管アメーバ症、推定感染経路は経口感染、感染地域は都道府県不明
- カルバペネム耐性腸内細菌科細菌感染症1例：年齢群は60歳代、菌種は*Enterobacter cloacae*、推定感染経路はその他、感染地域は都道府県不明
- 後天性免疫不全症候群1例：年齢群は60歳代、病型はその他、感染経路は不明、感染地域は不明
- 侵襲性インフルエンザ菌感染症1例：年齢群は80歳代、感染経路は不明、推定感染地域は神奈川県、ワクチン接種歴は不明
- 侵襲性肺炎球菌感染症2例：年齢群は10歳未満1例、70歳代1例、推定感染経路は飛沫・飛沫核感染1例、不明1例、推定感染地域は神奈川県1例、都道府県不明1例、ワクチン接種歴は接種あり1例、接種なし1例
- 梅毒3例：年齢群は20歳代1例、50歳代1例、80歳代1例、病型は早期顕症梅毒1期2例、晩期顕症梅毒1例、推定感染経路は性的接触2例、不明1例、推定感染地域は神奈川県2例、都道府県不明1例

## 指定感染症情報

- 新型コロナウイルス感染症 158例
- \*2020年第6週より「新型コロナウイルス感染症」が指定感染症になりました。

## 今週の定点把握対象疾患

- 咽頭結膜熱の定点当たり報告数は、鎌倉保健福祉事務所三崎センター(6.50)で警報レベル(3)を超えています。

## 神奈川県感染症情報センター

神奈川県衛生研究所 企画情報部 衛生情報課

TEL:0467-83-4400(代表)

FAX:0467-89-5211(企画情報部)

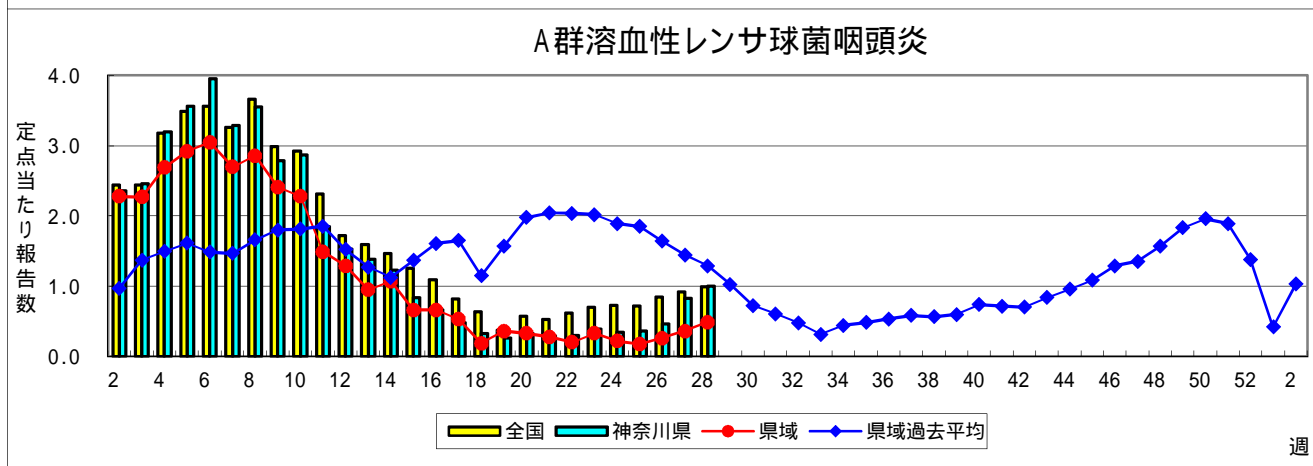
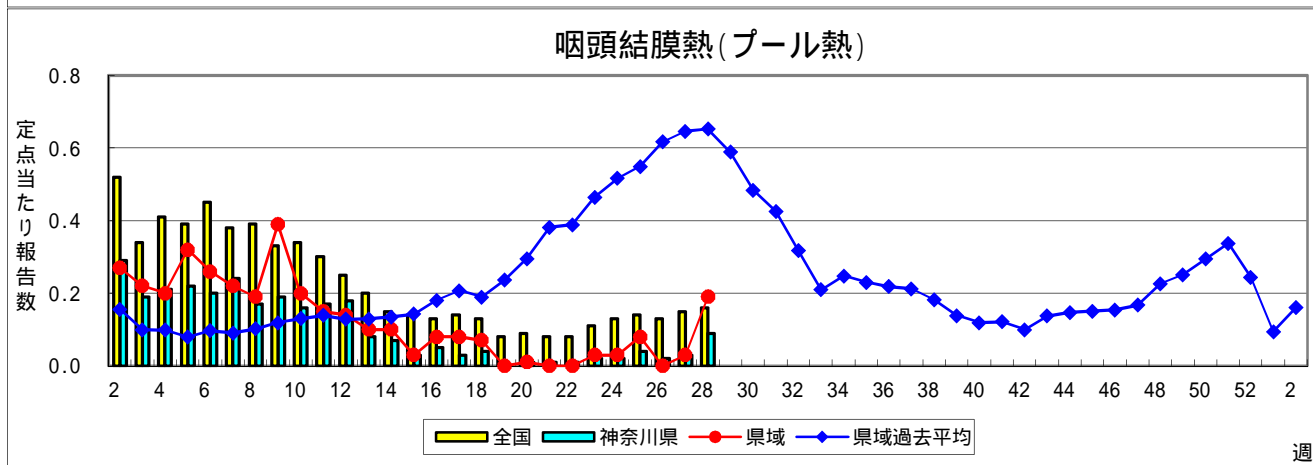
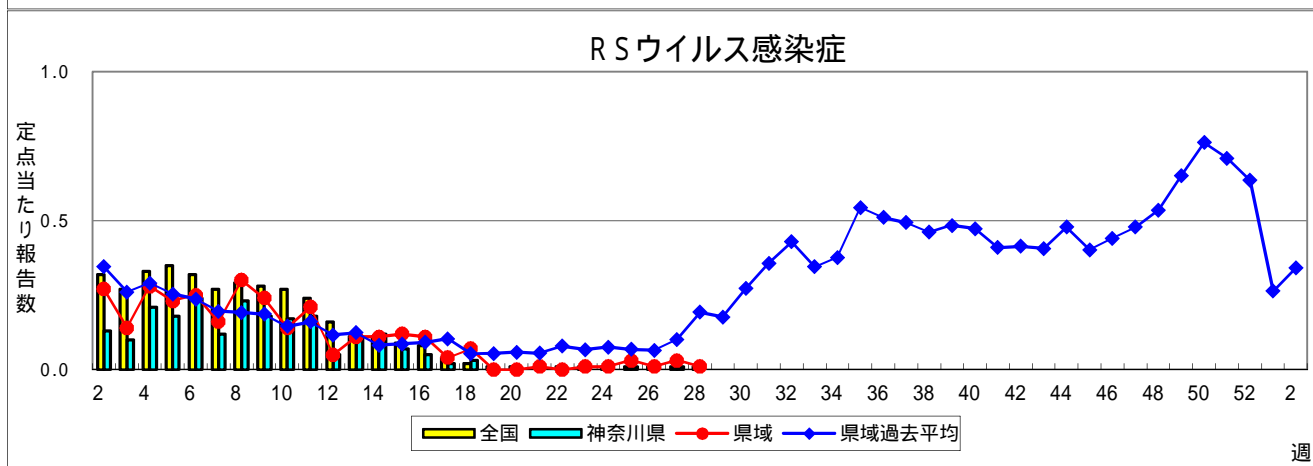
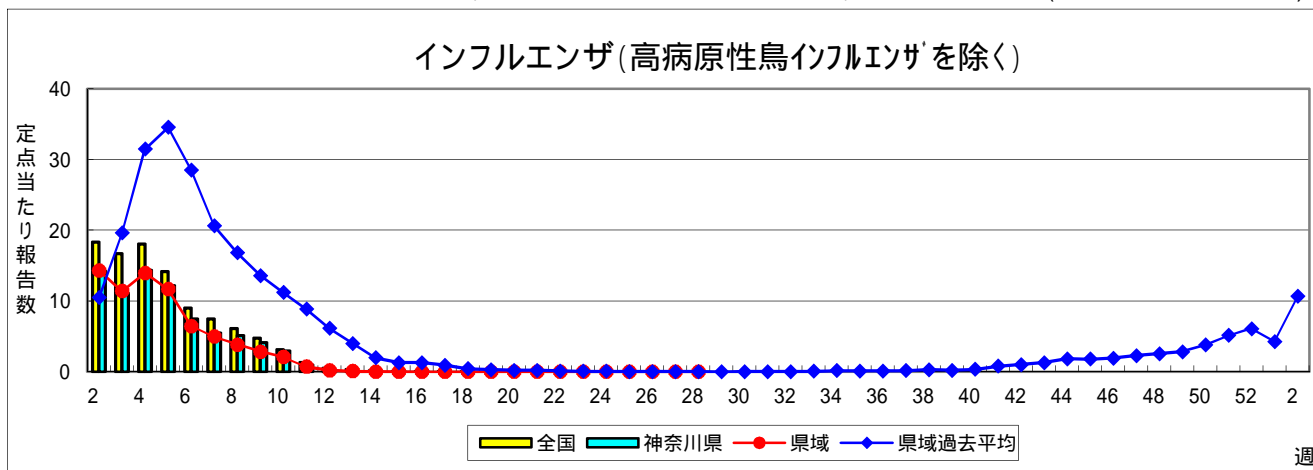
感染症発生動向調査事業は「感染症の予防及び感染症の患者に対する医療に関する法律」によって行われています。

\*県域とは、神奈川県内の市町村のうち横浜市、川崎市、相模原市を除いた地域です

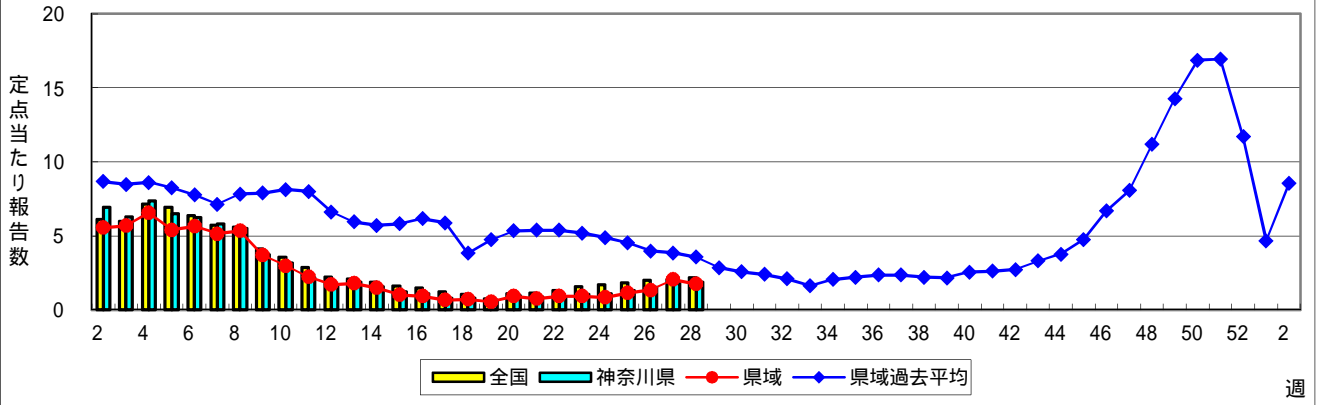
# 感染症発生動向調査:週報対象疾患の時系列グラフ

疾患名の括弧書きは、一般名称であり、正式名称ではありません。 2020年28週

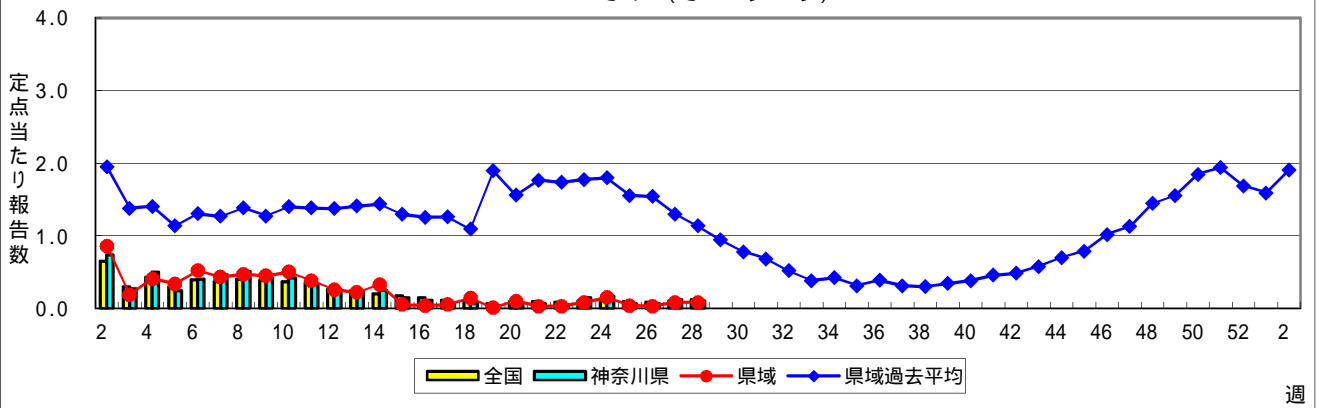
神奈川県&県域(横浜市・川崎市・相模原市を除く)のデータです。 (07月06日~07月12日)



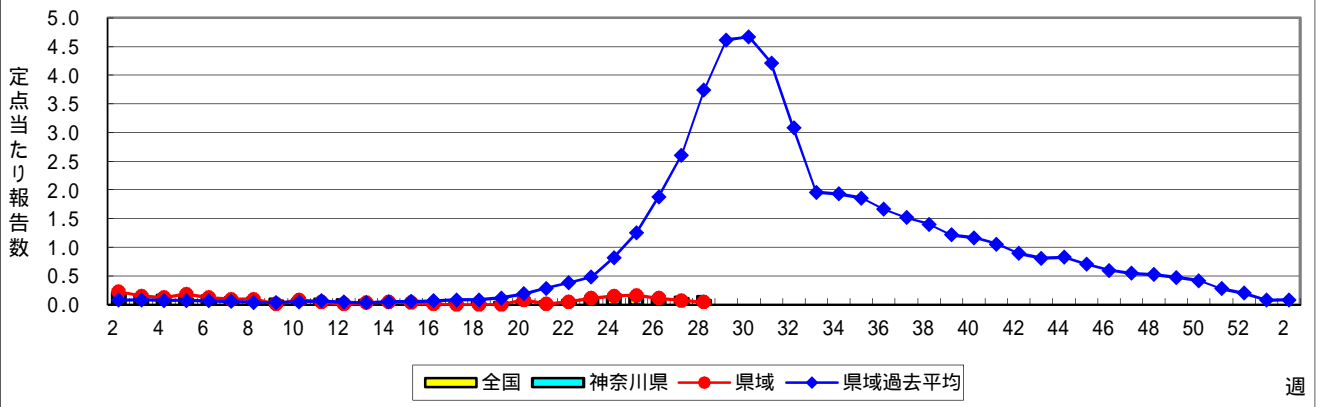
### 感染性胃腸炎



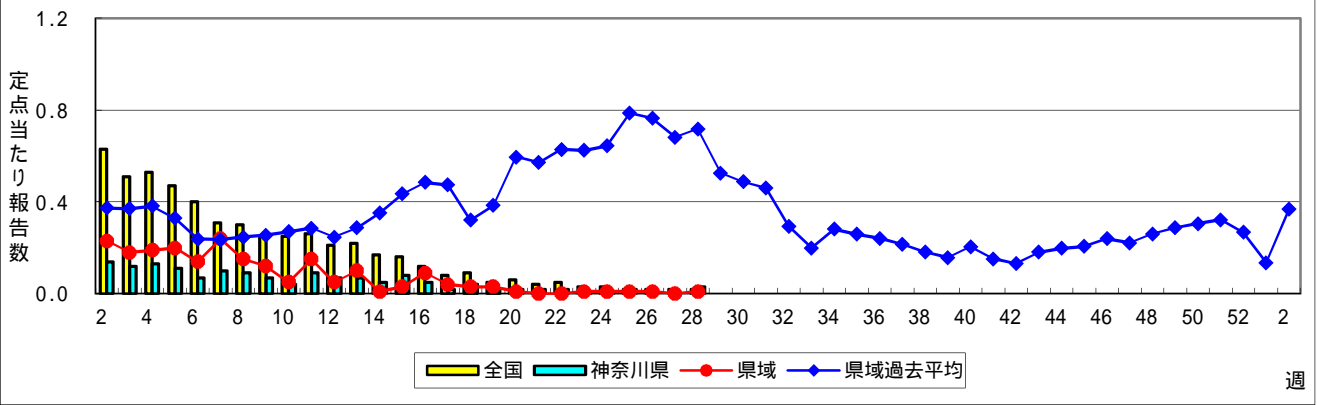
### 水痘(水ぼうそう)



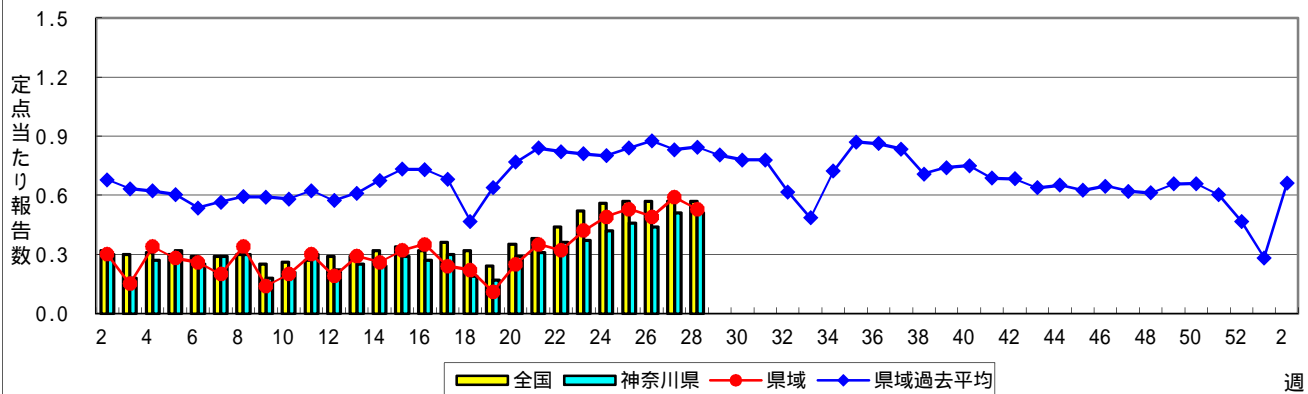
### 手足口病



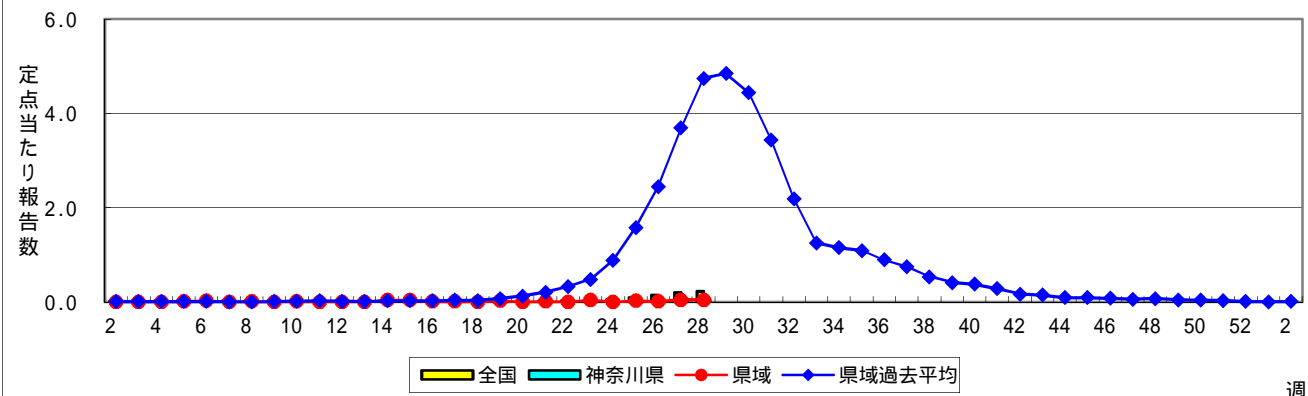
### 伝染性紅斑(リンゴ病)



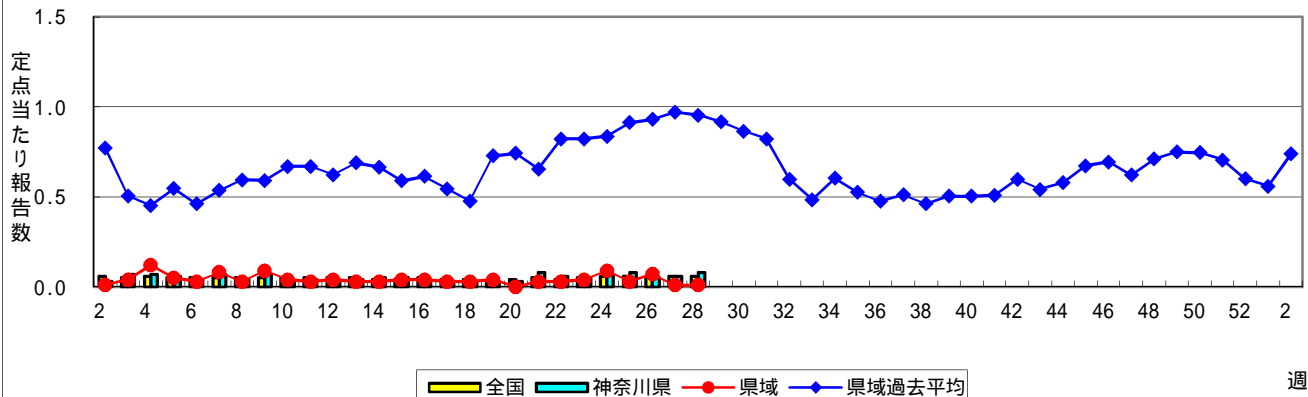
### 突発性発しん



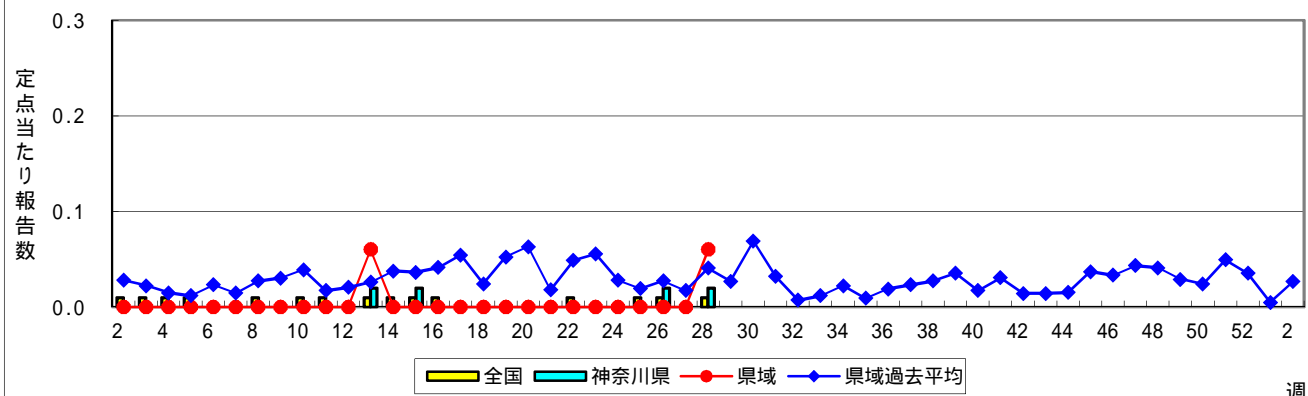
### ヘルパンギーナ



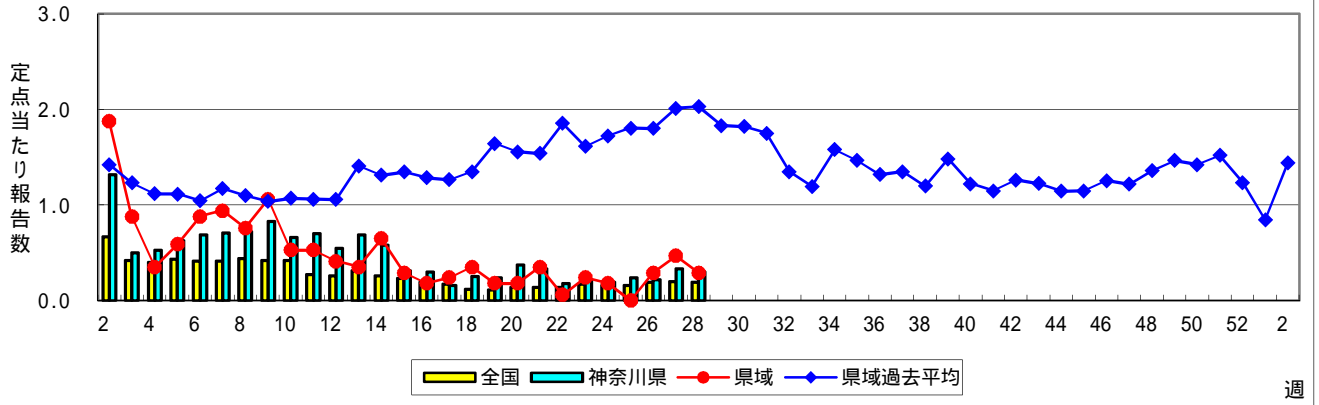
### 流行性耳下腺炎(おたふくかぜ)



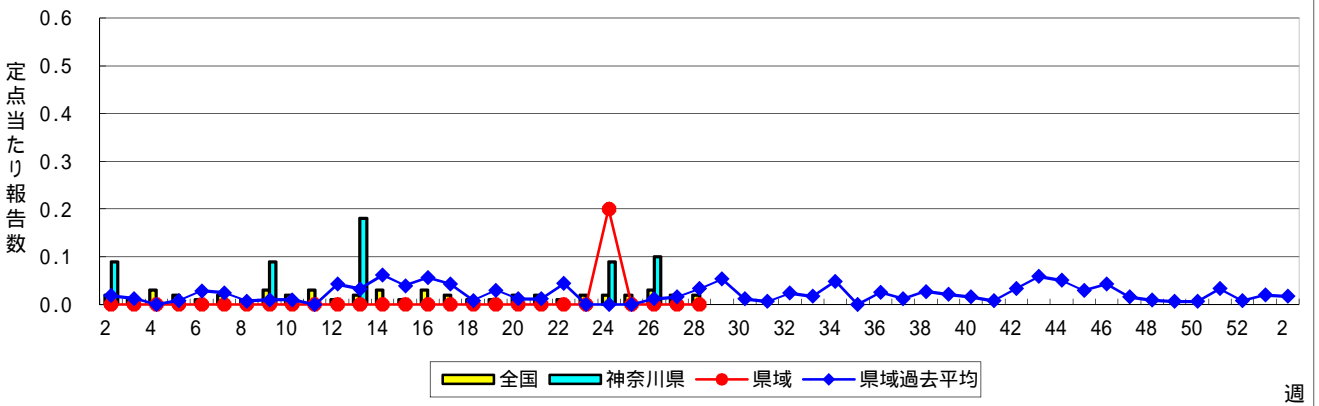
### 急性出血性結膜炎



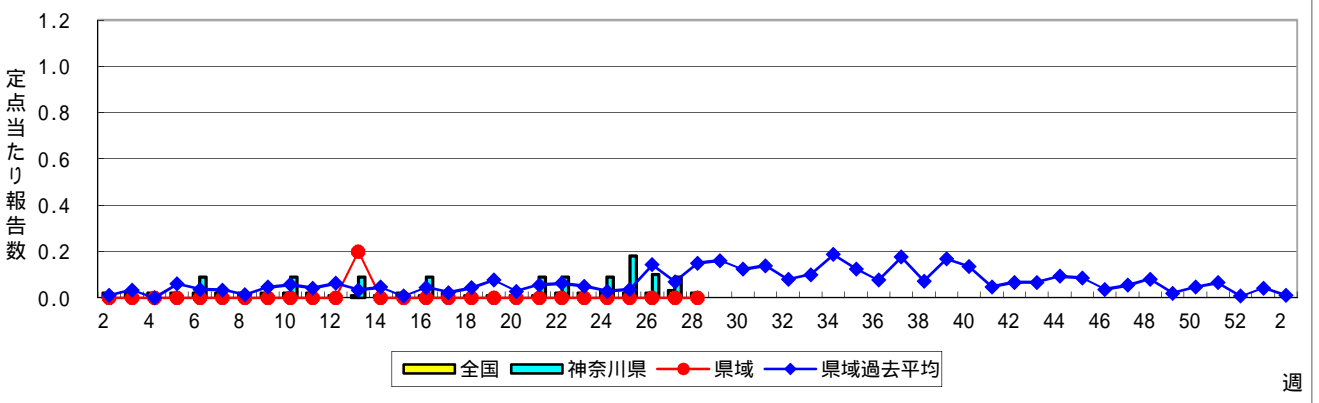
### 流行性角結膜炎



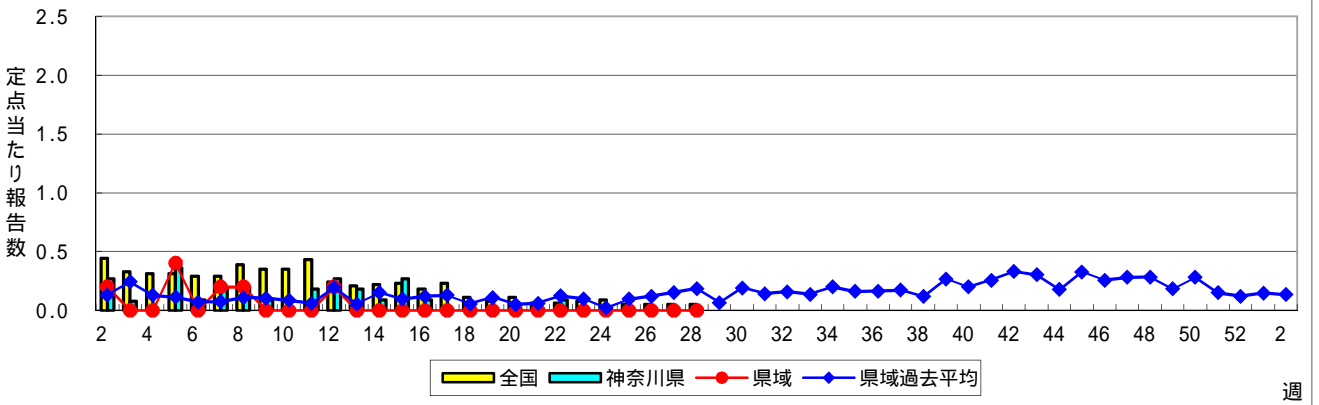
### 細菌性髄膜炎



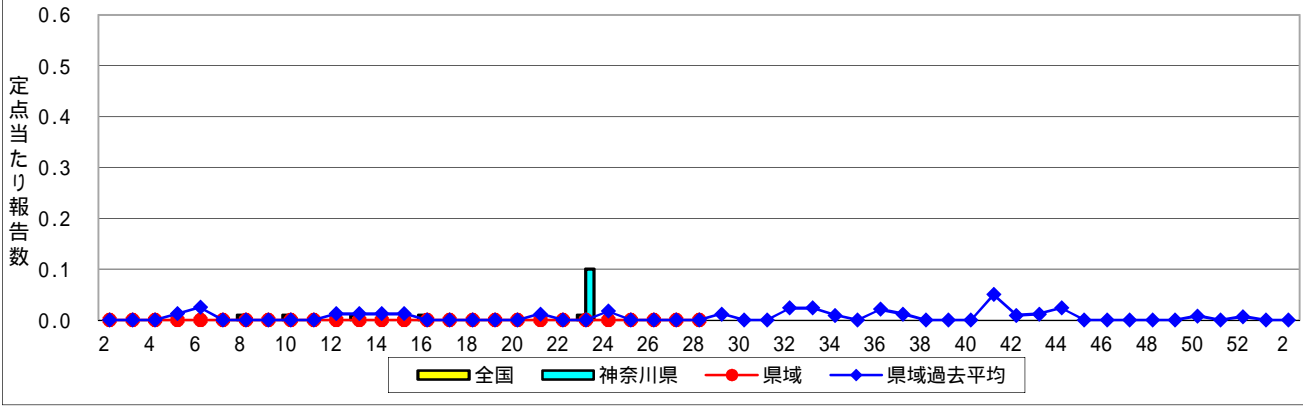
### 無菌性髄膜炎



### マイコプラズマ肺炎



### クラミジア肺炎(オウム病を除く)



### 感染性胃腸炎(ロタウイルス)

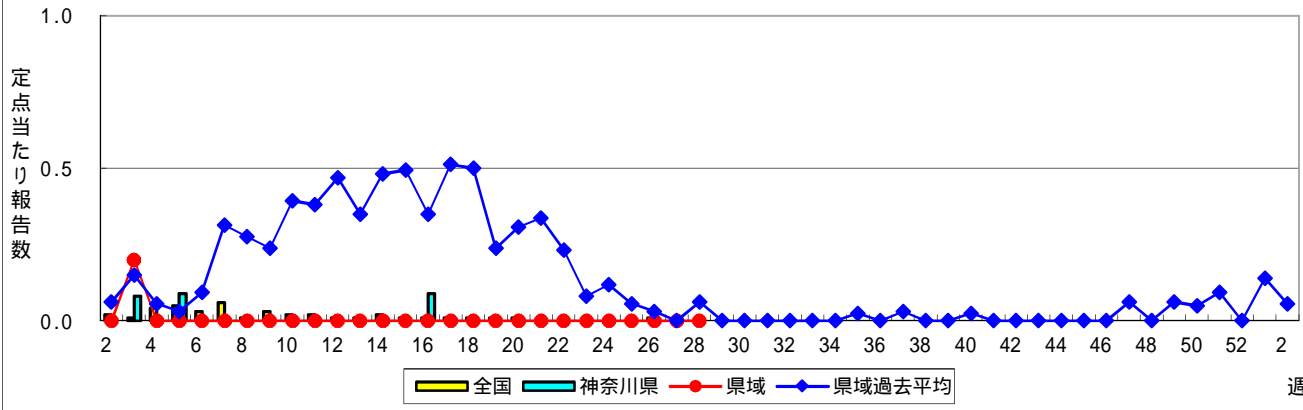


表1 報告数・定点当たり報告数 疾病、政令市・保健所別 (その1)

2020年28週(07月06日~07月12日)

神奈川県	インフルエンザ (高病原性鳥インフルエンザ を除く)		RSウイルス感染症		咽頭結膜熱		A群溶血性レンサ球菌咽頭炎		感染性胃腸炎	
	報告数	定点当たり	報告数	定点当たり	報告数	定点当たり	報告数	定点当たり	報告数	定点当たり
全県	-	-	1	0.00	20	0.09	225	1.00	416	1.85
横浜市	-	-	-	-	6	0.07	72	0.82	148	1.68
川崎市	-	-	-	-	-	-	75	2.03	74	2.00
相模原市	-	-	-	-	-	-	42	1.56	66	2.44
県域 (横浜市、川崎市、相模原市を除く)	-	-	1	0.01	14	0.19	36	0.49	128	1.75
横須賀市	-	-	-	-	-	-	-	-	12	1.33
藤沢市	-	-	-	-	-	-	11	1.10	20	2.00
茅ヶ崎市	-	-	-	-	-	-	3	0.43	5	0.71
平塚	-	-	-	-	-	-	3	0.43	8	1.14
平塚 秦野センター	-	-	-	-	-	-	5	0.83	15	2.50
鎌倉	-	-	-	-	-	-	-	-	16	2.67
鎌倉 三崎センター	-	-	-	-	13	6.50	1	0.50	1	0.50
小田原	-	-	-	-	-	-	3	0.50	14	2.33
小田原 足柄上センター	-	-	-	-	-	-	-	-	-	-
厚木	-	-	1	0.10	1	0.10	9	0.90	22	2.20
厚木 大和センター	-	-	-	-	-	-	1	0.14	15	2.14

神奈川県	水痘		手足口病		伝染性紅斑		突発性発しん	
	報告数	定点当たり	報告数	定点当たり	報告数	定点当たり	報告数	定点当たり
全県	23	0.10	15	0.07	6	0.03	115	0.51
横浜市	8	0.09	8	0.09	3	0.03	50	0.57
川崎市	7	0.19	3	0.08	1	0.03	18	0.49
相模原市	2	0.07	1	0.04	1	0.04	8	0.30
県域 (横浜市、川崎市、相模原市を除く)	6	0.08	3	0.04	1	0.01	39	0.53
横須賀市	2	0.22	-	-	-	-	4	0.44
藤沢市	-	-	1	0.10	-	-	3	0.30
茅ヶ崎市	-	-	-	-	-	-	3	0.43
平塚	1	0.14	-	-	-	-	5	0.71
平塚 秦野センター	2	0.33	-	-	1	0.17	1	0.17
鎌倉	-	-	1	0.17	-	-	4	0.67
鎌倉 三崎センター	-	-	-	-	-	-	-	-
小田原	-	-	-	-	-	-	4	0.67
小田原 足柄上センター	-	-	-	-	-	-	-	-
厚木	-	-	-	-	-	-	9	0.90
厚木 大和センター	1	0.14	1	0.14	-	-	6	0.86

神奈川県	ヘルパンギーナ		流行性耳下腺炎		急性出血性結膜炎		流行性角結膜炎		細菌性髄膜炎	
	報告数	定点当たり	報告数	定点当たり	報告数	定点当たり	報告数	定点当たり	報告数	定点当たり
全県	11	0.05	17	0.08	1	0.02	15	0.30	-	-
横浜市	2	0.02	13	0.15	-	-	4	0.19	-	-
川崎市	3	0.08	3	0.08	-	-	2	0.22	-	-
相模原市	2	0.07	-	-	-	-	4	1.33	-	-
県域 (横浜市、川崎市、相模原市を除く)	4	0.05	1	0.01	1	0.06	5	0.29	-	-
横須賀市	2	0.22	-	-	-	-	2	1.00	-	-
藤沢市	-	-	1	0.10	-	-	-	-	-	-
茅ヶ崎市	-	-	-	-	-	-	-	-	...	...
平塚	-	-	-	-	-	-	-	-	-	-
平塚 秦野センター	-	-	-	-	-	-	-	-	...	...
鎌倉	-	-	-	-	-	-	-	-	...	...
鎌倉 三崎センター	-	-	-	-	...	...	...	...	...	...
小田原	-	-	-	-	-	-	1	1.00	...	...
小田原 足柄上センター	-	-	-	-	...	...	...	...	-	-
厚木	2	0.20	-	-	1	0.33	2	0.67	-	-
厚木 大和センター	-	-	-	-	-	-	-	-	...	...





表2 報告数・定点当たり報告数、疾病・年齢階級別  
(全県及び横浜市・川崎市・相模原市を除く県域) (その1)

2020年28週(07月06日～07月12日)

\*表2は、各保健福祉事務所からの最新の報告をもとに作成しているため、国の還元データである表1および表3の数値と一致しないことがあります。

インフルエンザ定点		項目	合計	～5か月	～11か月	1歳	2	3	4	5	6	7	8
インフルエンザ (高病原性鳥インフルエンザを除く)	全国	報告数	9	-	-	1	-	-	1	-	-	-	-
		定点当たり	0.00	-	-	0.00	-	-	0.00	-	-	-	-
	全県	報告数	-	-	-	-	-	-	-	-	-	-	-
		定点当たり	-	-	-	-	-	-	-	-	-	-	-
	県域	報告数	-	-	-	-	-	-	-	-	-	-	-
		定点当たり	-	-	-	-	-	-	-	-	-	-	-
小児科定点		項目	合計	～5か月	～11か月	1歳	2	3	4	5	6	7	8
RSウイルス 感染症	全国	報告数	43	6	3	15	13	2	-	-	-	1	1
		定点当たり	0.01	0.00	0.00	0.00	0.00	0.00	-	-	-	0.00	0.00
	全県	報告数	1	-	-	1	-	-	-	-	-	-	-
		定点当たり	0.00	-	-	0.00	-	-	-	-	-	-	-
	県域	報告数	1	-	-	1	-	-	-	-	-	-	-
		定点当たり	0.01	-	-	0.01	-	-	-	-	-	-	-
咽頭結膜熱	全国	報告数	501	1	69	251	72	30	20	12	9	10	5
		定点当たり	0.16	0.00	0.02	0.08	0.02	0.01	0.01	0.00	0.00	0.00	0.00
	全県	報告数	20	-	2	6	4	1	1	1	1	3	1
		定点当たり	0.09	-	0.01	0.03	0.02	0.00	0.00	0.00	0.00	0.01	0.00
	県域	報告数	14	-	1	5	3	-	-	1	1	2	1
		定点当たり	0.19	-	0.01	0.07	0.04	-	-	0.01	0.01	0.03	0.01
A群溶血性レンサ球菌咽頭炎	全国	報告数	3,130	1	17	178	245	302	341	349	290	294	274
		定点当たり	0.99	0.00	0.01	0.06	0.08	0.10	0.11	0.11	0.09	0.09	0.09
	全県	報告数	225	-	1	6	18	22	22	32	23	25	27
		定点当たり	1.00	-	0.00	0.03	0.08	0.10	0.10	0.14	0.10	0.11	0.12
	県域	報告数	36	-	-	-	1	4	5	5	3	7	4
		定点当たり	0.49	-	-	-	0.01	0.05	0.07	0.07	0.04	0.10	0.05
感染性胃腸炎	全国	報告数	6,862	61	399	892	576	530	454	463	402	386	360
		定点当たり	2.17	0.02	0.13	0.28	0.18	0.17	0.14	0.15	0.13	0.12	0.11
	全県	報告数	416	2	11	38	37	35	30	34	35	16	22
		定点当たり	1.85	0.01	0.05	0.17	0.16	0.16	0.13	0.15	0.16	0.07	0.10
	県域	報告数	128	1	2	12	10	8	8	13	13	4	6
		定点当たり	1.75	0.01	0.03	0.16	0.14	0.11	0.11	0.18	0.18	0.05	0.08
水痘	全国	報告数	383	5	17	35	24	26	39	60	38	30	30
		定点当たり	0.12	0.00	0.01	0.01	0.01	0.01	0.01	0.02	0.01	0.01	0.01
	全県	報告数	23	-	2	2	2	1	2	7	2	1	1
		定点当たり	0.10	-	0.01	0.01	0.01	0.00	0.01	0.03	0.01	0.00	0.00
	県域	報告数	6	-	-	2	-	1	1	-	-	-	1
		定点当たり	0.08	-	-	0.03	-	0.01	0.01	-	-	-	0.01

インフルエンザ定点		項目	9	10-14	15-19	20-29	30-39	40-49	50-59	60-69	70-79	80歳以上
インフルエンザ (高病原性鳥インフルエンザを除く)	全国	報告数	-	-	1	-	1	1	2	-	-	2
		定点当たり	-	-	0.00	-	0.00	0.00	0.00	-	-	0.00
	全県	報告数	-	-	-	-	-	-	-	-	-	-
		定点当たり	-	-	-	-	-	-	-	-	-	-
	県域	報告数	-	-	-	-	-	-	-	-	-	-
		定点当たり	-	-	-	-	-	-	-	-	-	-

小児科定点		項目	9	10-14	15-19	20歳以上
RSウイルス 感染症	全国	報告数	-	2	-	-
		定点当たり	-	0.00	-	-
	全県	報告数	-	-	-	-
		定点当たり	-	-	-	-
	県域	報告数	-	-	-	-
		定点当たり	-	-	-	-
咽頭結膜熱	全国	報告数	7	5	2	8
		定点当たり	0.00	0.00	0.00	0.00
	全県	報告数	-	-	-	-
		定点当たり	-	-	-	-
	県域	報告数	-	-	-	-
		定点当たり	-	-	-	-
A群溶血性レンサ球菌咽頭炎	全国	報告数	237	388	37	177
		定点当たり	0.08	0.12	0.01	0.06
	全県	報告数	16	24	2	7
		定点当たり	0.07	0.11	0.01	0.03
	県域	報告数	3	2	1	1
		定点当たり	0.04	0.03	0.01	0.01
感染性胃腸炎	全国	報告数	349	1,114	209	667
		定点当たり	0.11	0.35	0.07	0.21
	全県	報告数	14	71	12	59
		定点当たり	0.06	0.32	0.05	0.26
	県域	報告数	4	23	4	20
		定点当たり	0.05	0.32	0.05	0.27
水痘	全国	報告数	32	37	2	8
		定点当たり	0.01	0.01	0.00	0.00
	全県	報告数	2	1	-	-
		定点当たり	0.01	0.00	-	-
	県域	報告数	-	1	-	-
		定点当たり	-	0.01	-	-

表2 報告数・定点当たり報告数、疾病・年齢階級別  
(全県及び横浜市・川崎市・相模原市を除く県域) (その2)

2020年28週(07月06日～07月12日)

\*表2は、各保健福祉事務所からの最新の報告をもとに作成しているため、国の還元データである表1および表3の数値と一致しないことがあります。

小児科定点	項目	合計	～5か月	～11か月	1歳	
手足口病	全国	報告数	436	6	36	144
		定点当たり	0.14	0.00	0.01	0.05
	全県	報告数	15	-	1	6
		定点当たり	0.07	-	0.00	0.03
	県域	報告数	3	-	-	1
		定点当たり	0.04	-	-	0.01
伝染性紅斑	全国	報告数	59	-	2	16
		定点当たり	0.02	-	0.00	0.01
	全県	報告数	6	-	1	-
		定点当たり	0.03	-	0.00	-
	県域	報告数	1	-	-	-
		定点当たり	0.01	-	-	-
突発性発しん	全国	報告数	1,787	16	515	985
		定点当たり	0.57	0.01	0.16	0.31
	全県	報告数	115	-	30	60
		定点当たり	0.51	-	0.13	0.27
	県域	報告数	39	-	12	20
		定点当たり	0.53	-	0.16	0.27
ヘルパンギーナ	全国	報告数	725	5	82	284
		定点当たり	0.23	0.00	0.03	0.09
	全県	報告数	11	-	2	4
		定点当たり	0.05	-	0.01	0.02
	県域	報告数	4	-	-	2
		定点当たり	0.05	-	-	0.03
流行性耳下腺炎	全国	報告数	189	-	-	5
		定点当たり	0.06	-	-	0.00
	全県	報告数	17	-	-	1
		定点当たり	0.08	-	-	0.00
	県域	報告数	1	-	-	-
		定点当たり	0.01	-	-	-

小児科定点	項目	2	3	4	5	6	7	8	9	10-14	15-19	20歳以上	
手足口病	全国	報告数	74	44	47	43	15	11	6	1	7	-	2
		定点当たり	0.02	0.01	0.01	0.01	0.00	0.00	0.00	0.00	0.00	-	0.00
	全県	報告数	2	2	1	-	2	-	-	1	-	-	-
		定点当たり	0.01	0.01	0.00	-	0.01	-	-	0.00	-	-	-
	県域	報告数	-	-	1	-	-	-	-	1	-	-	-
		定点当たり	-	-	0.01	-	-	-	-	0.01	-	-	-
伝染性紅斑	全国	報告数	7	5	6	7	4	4	1	1	4	-	2
		定点当たり	0.00	0.00	0.00	0.00	0.00	0.00	0.00	0.00	0.00	0.00	-
	全県	報告数	-	1	-	2	1	1	-	-	-	-	-
		定点当たり	-	0.00	-	0.01	0.00	0.00	-	0.00	-	-	-
	県域	報告数	-	-	-	1	-	-	-	-	-	-	-
		定点当たり	-	-	-	0.01	-	-	-	-	-	-	-
突発性発しん	全国	報告数	180	60	17	11	2	-	-	-	1	-	-
		定点当たり	0.06	0.02	0.01	0.00	0.00	-	-	-	0.00	-	-
	全県	報告数	14	6	-	3	1	-	-	-	1	-	-
		定点当たり	0.06	0.03	-	0.01	0.00	-	-	-	0.00	-	-
	県域	報告数	3	2	-	1	-	-	-	-	1	-	-
		定点当たり	0.04	0.03	-	0.01	-	-	-	-	0.01	-	-
ヘルパンギーナ	全国	報告数	160	77	45	27	13	7	5	1	15	-	4
		定点当たり	0.05	0.02	0.01	0.01	0.00	0.00	0.00	0.00	0.00	0.00	-
	全県	報告数	-	1	1	1	1	-	-	-	1	-	-
		定点当たり	-	0.00	0.00	0.00	0.00	-	-	-	0.00	-	-
	県域	報告数	-	-	-	1	-	-	-	-	1	-	-
		定点当たり	-	-	-	0.01	-	-	-	-	0.01	-	-
流行性耳下腺炎	全国	報告数	4	18	32	30	32	21	14	10	19	3	1
		定点当たり	0.00	0.01	0.01	0.01	0.01	0.01	0.01	0.00	0.00	0.01	0.00
	全県	報告数	-	1	3	-	4	4	2	-	1	1	-
		定点当たり	-	0.00	0.01	-	0.02	0.02	0.01	-	0.00	0.00	-
	県域	報告数	-	-	-	-	-	1	-	-	-	-	-
		定点当たり	-	-	-	-	-	0.01	-	-	-	-	-

表2 報告数・定点当たり報告数、疾病・年齢階級別  
(全県及び横浜市・川崎市・相模原市を除く県域) (その3)

2020年26週(07月06日~07月12日)

\*表2は、各保健福祉事務所からの最新の報告をもとに作成しているため、国の還元データである表1および表3の数値と一致しないことがあります。

眼科定点		項目	合計	~5か月	~11か月	1歳	2	3	4	5	6	7	8
急性出血性結膜炎	全国	報告数	8	-	-	1	-	-	-	-	-	-	-
		定点当たり	0.01	-	-	0.00	-	-	-	-	-	-	-
	全県	報告数	1	-	-	-	-	-	-	-	-	-	-
		定点当たり	0.02	-	-	-	-	-	-	-	-	-	-
	県域	報告数	1	-	-	-	-	-	-	-	-	-	-
		定点当たり	0.06	-	-	-	-	-	-	-	-	-	-
流行性角結膜炎	全国	報告数	130	-	1	1	-	1	-	3	-	1	3
		定点当たり	0.19	-	0.00	0.00	-	0.00	-	0.00	-	0.00	0.00
	全県	報告数	15	-	1	-	-	-	-	-	-	-	-
		定点当たり	0.30	-	0.02	-	-	-	-	-	-	-	-
	県域	報告数	5	-	1	-	-	-	-	-	-	-	-
		定点当たり	0.29	-	0.06	-	-	-	-	-	-	-	-

基幹定点(週報)		項目	合計	0歳	1-4	5-9	10-14	15-19	20-24	25-29	30-34	35-39	40-44
細菌性髄膜炎	全国	報告数	9	-	-	-	-	-	1	1	-	-	-
		定点当たり	0.02	-	-	-	-	-	0.00	0.00	-	-	-
	全県	報告数	-	-	-	-	-	-	-	-	-	-	-
		定点当たり	-	-	-	-	-	-	-	-	-	-	-
	県域	報告数	-	-	-	-	-	-	-	-	-	-	-
		定点当たり	-	-	-	-	-	-	-	-	-	-	-
無菌性髄膜炎	全国	報告数	9	1	-	-	-	1	1	-	-	2	1
		定点当たり	0.02	0.00	-	-	-	0.00	0.00	-	-	0.00	0.00
	全県	報告数	-	-	-	-	-	-	-	-	-	-	-
		定点当たり	-	-	-	-	-	-	-	-	-	-	-
	県域	報告数	-	-	-	-	-	-	-	-	-	-	-
		定点当たり	-	-	-	-	-	-	-	-	-	-	-
マイコプラズマ肺炎	全国	報告数	25	1	2	2	5	2	2	3	-	2	-
		定点当たり	0.05	0.00	0.00	0.00	0.01	0.00	0.00	0.01	-	0.00	-
	全県	報告数	-	-	-	-	-	-	-	-	-	-	-
		定点当たり	-	-	-	-	-	-	-	-	-	-	-
	県域	報告数	-	-	-	-	-	-	-	-	-	-	-
		定点当たり	-	-	-	-	-	-	-	-	-	-	-
クラミジア肺炎 (オウム病を除く)	全国	報告数	1	-	-	-	-	-	-	-	-	-	-
		定点当たり	0.00	-	-	-	-	-	-	-	-	-	-
	全県	報告数	-	-	-	-	-	-	-	-	-	-	-
		定点当たり	-	-	-	-	-	-	-	-	-	-	-
	県域	報告数	-	-	-	-	-	-	-	-	-	-	-
		定点当たり	-	-	-	-	-	-	-	-	-	-	-
感染性胃腸炎 (ロタウイルス)	全国	報告数	2	1	1	-	-	-	-	-	-	-	-
		定点当たり	0.00	0.00	0.00	-	-	-	-	-	-	-	-
	全県	報告数	-	-	-	-	-	-	-	-	-	-	-
		定点当たり	-	-	-	-	-	-	-	-	-	-	-
	県域	報告数	-	-	-	-	-	-	-	-	-	-	-
		定点当たり	-	-	-	-	-	-	-	-	-	-	-

眼科定点		項目	9	10-14	15-19	20-29	30-39	40-49	50-59	60-69	70歳以上
急性出血性結膜炎	全国	報告数	-	-	-	4	-	1	-	-	2
		定点当たり	-	-	-	0.01	-	0.00	-	-	0.00
	全県	報告数	-	-	-	1	-	-	-	-	-
		定点当たり	-	-	-	0.02	-	-	-	-	-
	県域	報告数	-	-	-	1	-	-	-	-	-
		定点当たり	-	-	-	0.06	-	-	-	-	-
流行性角結膜炎	全国	報告数	1	4	7	23	28	22	17	9	9
		定点当たり	0.00	0.01	0.01	0.03	0.04	0.03	0.02	0.01	0.01
	全県	報告数	-	1	1	1	4	-	3	2	2
		定点当たり	-	0.02	0.02	0.02	0.08	-	0.06	0.04	0.04
	県域	報告数	-	1	1	-	-	-	-	1	1
		定点当たり	-	0.06	0.06	-	-	-	-	0.06	0.06

基幹定点(週報)		項目	45-49	50-54	55-59	60-64	65-69	70歳以上
細菌性髄膜炎	全国	報告数	-	-	2	1	2	2
		定点当たり	-	-	0.00	0.00	0.00	0.00
	全県	報告数	-	-	-	-	-	-
		定点当たり	-	-	-	-	-	-
	県域	報告数	-	-	-	-	-	-
		定点当たり	-	-	-	-	-	-
無菌性髄膜炎	全国	報告数	1	-	-	2	-	-
		定点当たり	0.00	-	-	0.00	-	-
	全県	報告数	-	-	-	-	-	-
		定点当たり	-	-	-	-	-	-
	県域	報告数	-	-	-	-	-	-
		定点当たり	-	-	-	-	-	-
マイコプラズマ肺炎	全国	報告数	1	-	-	1	1	3
		定点当たり	0.00	-	-	0.00	0.00	0.01
	全県	報告数	-	-	-	-	-	-
		定点当たり	-	-	-	-	-	-
	県域	報告数	-	-	-	-	-	-
		定点当たり	-	-	-	-	-	-
クラミジア肺炎 (オウム病を除く)	全国	報告数	-	-	-	1	-	-
		定点当たり	-	-	-	0.00	-	-
	全県	報告数	-	-	-	-	-	-
		定点当たり	-	-	-	-	-	-
	県域	報告数	-	-	-	-	-	-
		定点当たり	-	-	-	-	-	-
感染性胃腸炎 (ロタウイルス)	全国	報告数	-	-	-	-	-	-
		定点当たり	-	-	-	-	-	-
	全県	報告数	-	-	-	-	-	-
		定点当たり	-	-	-	-	-	-
	県域	報告数	-	-	-	-	-	-
		定点当たり	-	-	-	-	-	-

表3 5週前～今週の推移 (その1)  
(全県及び横浜市・川崎市・相模原市を除く県域)

2020年28週(07月06日～07月12日)

疾病名	項目		5週前	4週前	3週前	2週前	1週前	今週
			23週	24週	25週	26週	27週	28週
			(06月01日 ～06月07 日)	(06月08日 ～06月14 日)	(06月15日 ～06月21 日)	(06月22日 ～06月28 日)	(06月29日 ～07月05 日)	(07月06日 ～07月12 日)
インフルエンザ (高病原性鳥インフル ンザを除く)	全県	報告数	-	-	-	-	-	-
		定点当たり	-	-	-	-	-	-
	県域	報告数	-	-	-	-	-	-
		定点当たり	-	-	-	-	-	-
RSウイルス 感染症	全県	報告数	1	1	2	1	2	1
		定点当たり	0.00	0.00	0.01	0.00	0.01	0.00
	県域	報告数	1	1	2	1	2	1
		定点当たり	0.01	0.01	0.03	0.01	0.03	0.01
咽頭結膜熱	全県	報告数	5	5	9	4	6	20
		定点当たり	0.02	0.02	0.04	0.02	0.03	0.09
	県域	報告数	2	2	6	-	2	14
		定点当たり	0.03	0.03	0.08	-	0.03	0.19
A群溶血性レ ンサ球菌咽頭 炎	全県	報告数	87	80	80	103	192	225
		定点当たり	0.39	0.35	0.36	0.46	0.83	1.00
	県域	報告数	24	16	13	19	27	36
		定点当たり	0.33	0.22	0.18	0.26	0.36	0.49
感染性胃腸炎	全県	報告数	235	246	293	346	414	416
		定点当たり	1.06	1.08	1.31	1.54	1.78	1.85
	県域	報告数	68	62	85	99	151	128
		定点当たり	0.93	0.84	1.15	1.34	2.04	1.75
水痘	全県	報告数	33	37	16	16	28	23
		定点当たり	0.15	0.16	0.07	0.07	0.12	0.10
	県域	報告数	6	11	3	2	6	6
		定点当たり	0.08	0.15	0.04	0.03	0.08	0.08
手足口病	全県	報告数	22	39	21	21	25	15
		定点当たり	0.10	0.17	0.09	0.09	0.11	0.07
	県域	報告数	8	11	12	8	5	3
		定点当たり	0.11	0.15	0.16	0.11	0.07	0.04
伝染性紅斑	全県	報告数	3	3	5	1	1	6
		定点当たり	0.01	0.01	0.02	0.00	0.00	0.03
	県域	報告数	1	1	1	1	-	1
		定点当たり	0.01	0.01	0.01	0.01	-	0.01
突発性発しん	全県	報告数	82	96	104	99	118	115
		定点当たり	0.37	0.42	0.46	0.44	0.51	0.51
	県域	報告数	31	36	39	36	44	39
		定点当たり	0.42	0.49	0.53	0.49	0.59	0.53

表3 5週前～今週の推移 (その2)  
 (全県及び横浜市・川崎市・相模原市を除く県域)

2020年28週(07月06日～07月12日)

疾病名	項目		5週前	4週前	3週前	2週前	1週前	今週
			23週	24週	25週	26週	27週	28週
			(06月01日 ～06月07 日)	(06月08日 ～06月14 日)	(06月15日 ～06月21 日)	(06月22日 ～06月28 日)	(06月29日 ～07月05 日)	(07月06日 ～07月12 日)
ヘルパンギーナ	全県	報告数	5	1	3	6	13	11
		定点当たり	0.02	0.00	0.01	0.03	0.06	0.05
	県域	報告数	3	-	2	1	4	4
		定点当たり	0.04	-	0.03	0.01	0.05	0.05
流行性耳下腺炎	全県	報告数	12	16	17	12	13	17
		定点当たり	0.05	0.07	0.08	0.05	0.06	0.08
	県域	報告数	3	7	2	5	1	1
		定点当たり	0.04	0.09	0.03	0.07	0.01	0.01
急性出血性結膜炎	全県	報告数	-	-	-	1	-	1
		定点当たり	-	-	-	0.02	-	0.02
	県域	報告数	-	-	-	-	-	1
		定点当たり	-	-	-	-	-	0.06
流行性角結膜炎	全県	報告数	11	10	12	11	17	15
		定点当たり	0.22	0.19	0.24	0.22	0.33	0.30
	県域	報告数	4	3	-	5	8	5
		定点当たり	0.24	0.18	-	0.29	0.47	0.29
細菌性髄膜炎	全県	報告数	-	1	-	1	-	-
		定点当たり	-	0.09	-	0.10	-	-
	県域	報告数	-	1	-	-	-	-
		定点当たり	-	0.20	-	-	-	-
無菌性髄膜炎	全県	報告数	-	1	2	1	1	-
		定点当たり	-	0.09	0.18	0.10	0.09	-
	県域	報告数	-	-	-	-	-	-
		定点当たり	-	-	-	-	-	-
マイコプラズマ肺炎	全県	報告数	-	-	-	-	-	-
		定点当たり	-	-	-	-	-	-
	県域	報告数	-	-	-	-	-	-
		定点当たり	-	-	-	-	-	-
クラミジア肺炎 (オウム病を除く)	全県	報告数	1	-	-	-	-	-
		定点当たり	0.10	-	-	-	-	-
	県域	報告数	-	-	-	-	-	-
		定点当たり	-	-	-	-	-	-
感染性胃腸炎 (ロタウイルス)	全県	報告数	-	-	-	-	-	-
		定点当たり	-	-	-	-	-	-
	県域	報告数	-	-	-	-	-	-
		定点当たり	-	-	-	-	-	-