



今週の注目感染症

～腸管出血性大腸菌感染症～ ペロ毒素を産生する病原性大腸菌の感染で起こる病気で、毎年、夏に多く報告されています。主な症状は下痢と腹痛ですが、溶血性尿毒症候群（HUS）や脳症を起こして死に至ることもあります。汚染された食品や、感染者の便を介して感染しますので、感染予防として 食前やトイレの後に石鹸と流水で十分な手洗いを行う、調理器具の消毒・殺菌を確実に、肉・肉製品の調理の際には中心部75℃以上で1分間以上加熱する、生野菜はよく水洗いをする、などに気を付けましょう。夏休みに向けてバーベキューの企画をされている方も多いと思いますが、アウトドアのような慣れない環境では感染予防策が不十分になりやすく、特に注意が必要です。また、強い腹痛や下痢(特に血便)の症状がある場合は、速やかに医療機関を受診しましょう。

～新型コロナウイルス感染症～ 今週の報告数は31例となり、前週(25例)より増加しています。引き続き「新しい生活様式」として身体的距離の確保、マスクの着用、手洗い、3密(密集、密接、密閉)の回避などに注意し、感染を予防しましょう。

今週の全数把握対象疾患

（当該週の国による集計及び各保健福祉事務所からの報告をもとに期日を決めて集計しているため、集計数が前後することがあります。）

分類	対象疾患	内訳				神奈川県 (今週)	神奈川県 (2020年累計)
		県域	横浜市	川崎市	相模原市		
二類	結核	2	7	3		12	539
三類	腸管出血性大腸菌感染症	2	1			3	36
四類	レジオネラ症	1				1	49
五類	アメーバ赤痢		1			1	25
	カルバペネム耐性腸内細菌科細菌感染症	2	2			4	50
	劇症型溶血性レンサ球菌感染症	1	1			2	25
	後天性免疫不全症候群		2			2	30
	梅毒	1	2	2		5	87
	百日咳			1		1	65

全数把握対象疾患情報

- 結核12例：年齢群は20歳代2例、30歳代1例、40歳代2例、60歳代4例、70歳代2例、90歳代1例、病型は肺結核5例、肺結核及び結核性胸膜炎1例、リンパ節結核2例、無症状病原体保有者4例
- 腸管出血性大腸菌感染症3例：年齢群は30歳代1例、60歳代1例、70歳代1例、血清型・毒素型はO103VT1 2例、O157VT1VT2 1例、推定感染経路は経口感染1例、不明2例、感染地域は不明3例
- レジオネラ症1例：年齢群は70歳代、病型は肺炎型、推定感染経路は水系感染、推定感染地域は神奈川県
- アメーバ赤痢1例：年齢群は50歳代、病型は腸管アメーバ症、感染経路は不明、感染地域は都道府県不明
- カルバペネム耐性腸内細菌科細菌感染症4例：年齢群は80歳代4例、菌種は*Enterobacter cloacae* 2例、*Escherichia coli* 1例、*Klebsiella aerogenes (Enterobacter aerogenes)* 1例、推定感染経路は医療器具関連感染1例、不明3例、推定感染地域は神奈川県3例、都道府県不明1例
- 劇症型溶血性レンサ球菌感染症2例：年齢群は50歳代1例、80歳代1例、推定感染経路は創傷感染1例、不明1例、推定感染地域は神奈川県2例
- 後天性免疫不全症候群2例：年齢群は30歳代1例、60歳代1例、無症候性キャリア2例、推定感染経路は性的接触2例、推定感染地域は国内2例
- 梅毒5例：年齢群は20歳代2例、30歳代1例、50歳代2例、病型は早期顕性梅毒 1例、無症状病原体保有者4例、推定感染経路は性的接触2例、不明3例、推定感染地域は神奈川県3例、岡山県1例、不明1例
- 百日咳1例：年齢群は50歳代、感染経路は不明、推定感染地域は都道府県不明、ワクチン接種歴は不明

指定感染症情報

- 新型コロナウイルス感染症 31例
- *2020年第6週より「新型コロナウイルス感染症」が指定感染症になりました。

今週の定点把握対象疾患

- 今週は、定点当たり報告数が注意報・警報レベルを超える疾患はありませんでした。

神奈川県感染症情報センター

神奈川県衛生研究所 企画情報部 衛生情報課

TEL:0467-83-4400(代表)

FAX:0467-89-5211(企画情報部)

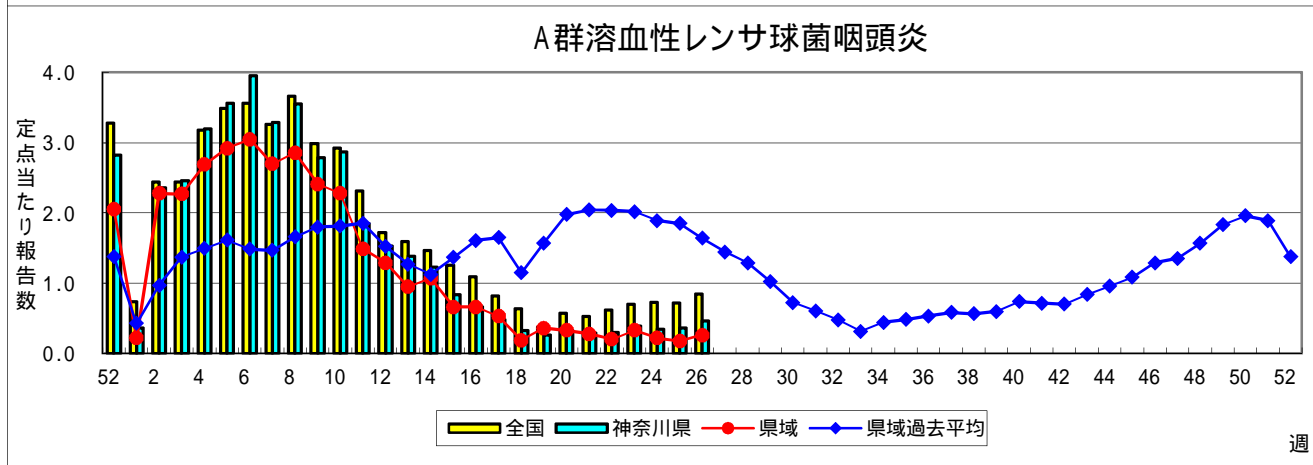
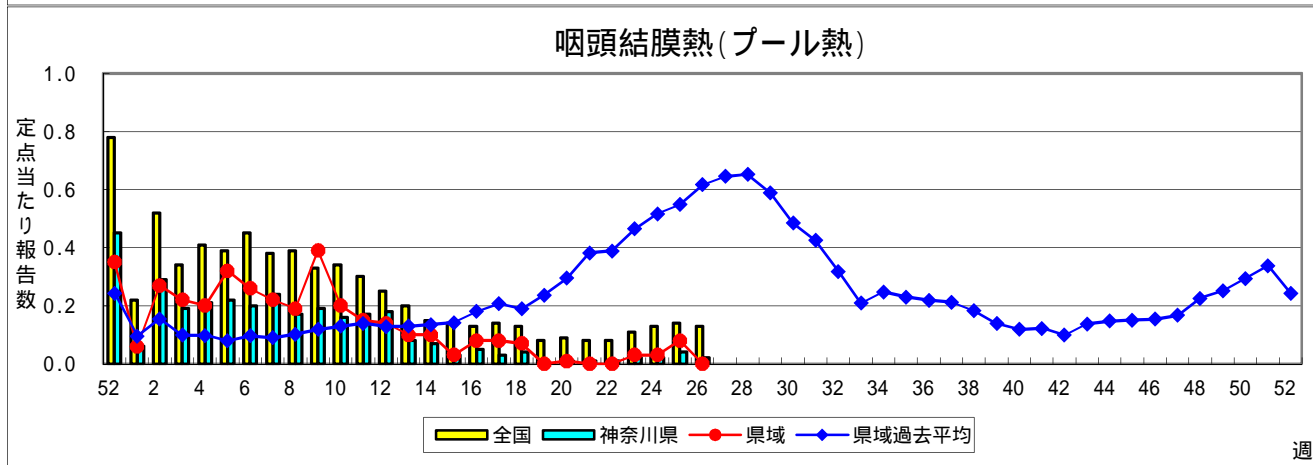
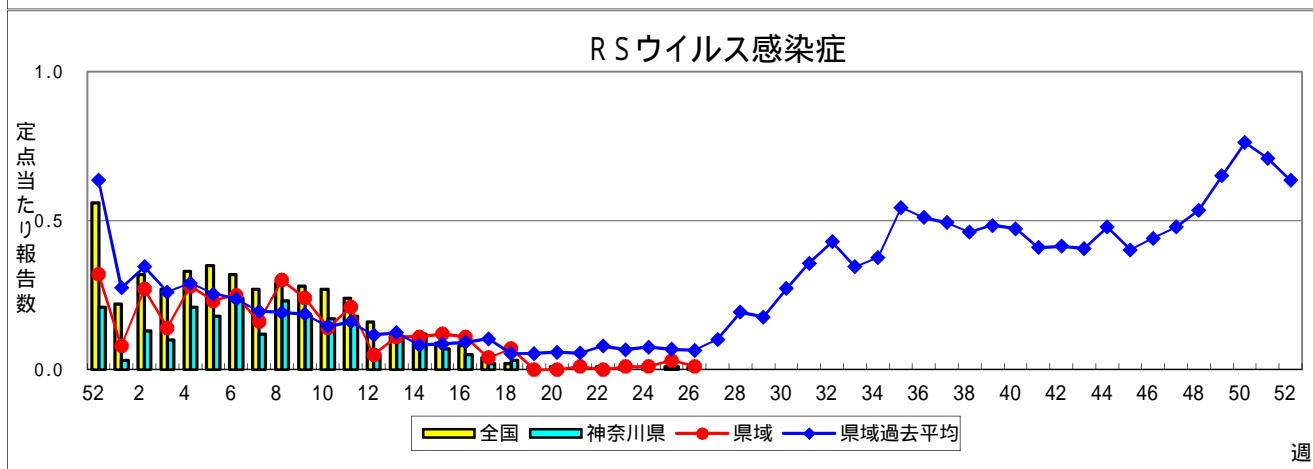
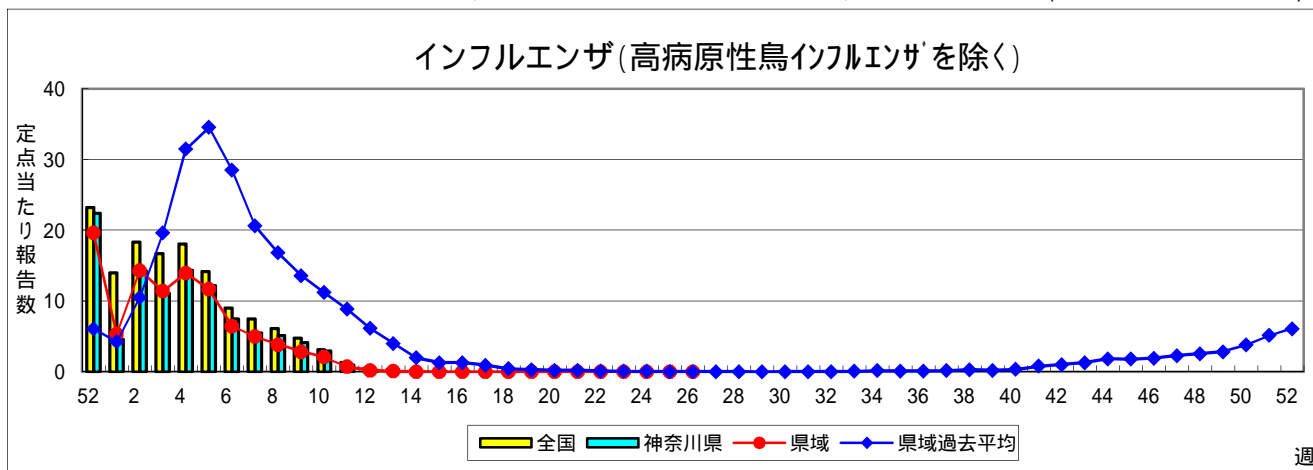
感染症発生動向調査事業は「感染症の予防及び感染症の患者に対する医療に関する法律」によって行われています。

*県域とは、神奈川県内の市町村のうち横浜市、川崎市、相模原市を除いた地域です

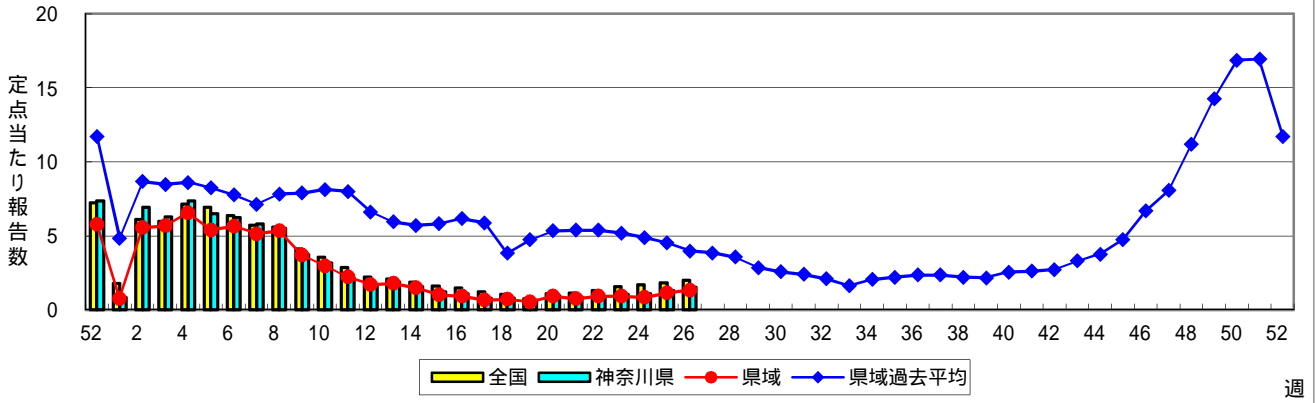
感染症発生動向調査:週報対象疾患の時系列グラフ

疾患名の括弧書きは、一般名称であり、正式名称ではありません。 2020年26週

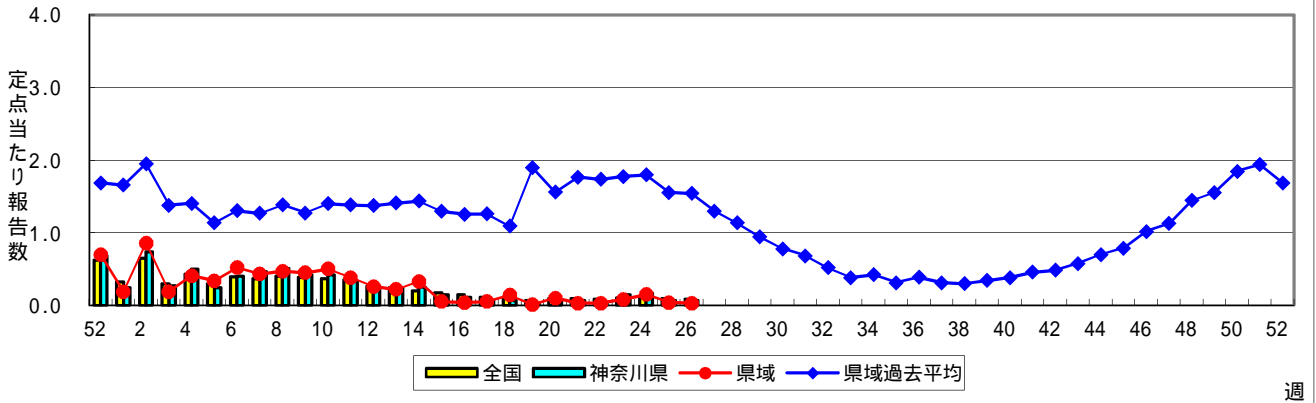
神奈川県&県域(横浜市・川崎市・相模原市を除く)のデータです。 (06月22日~06月28日)



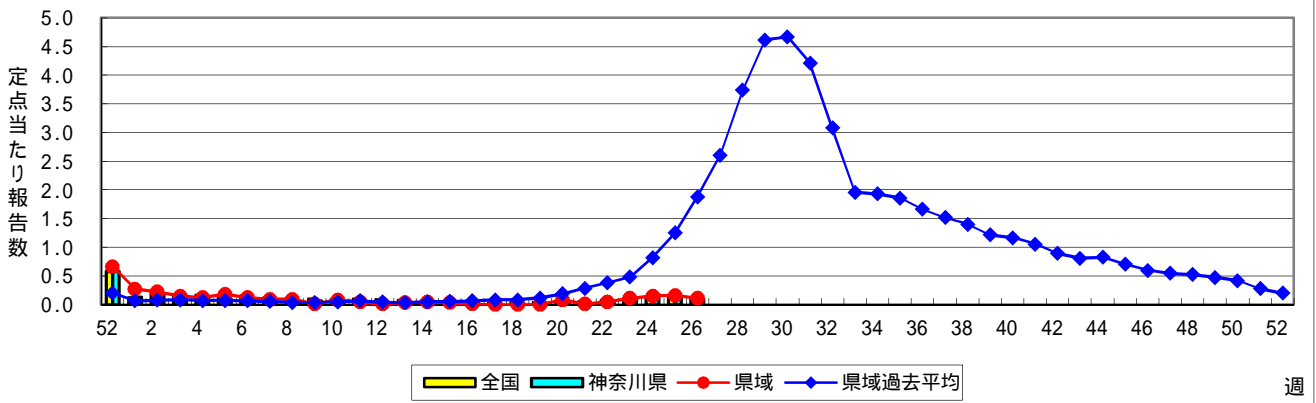
感染性胃腸炎



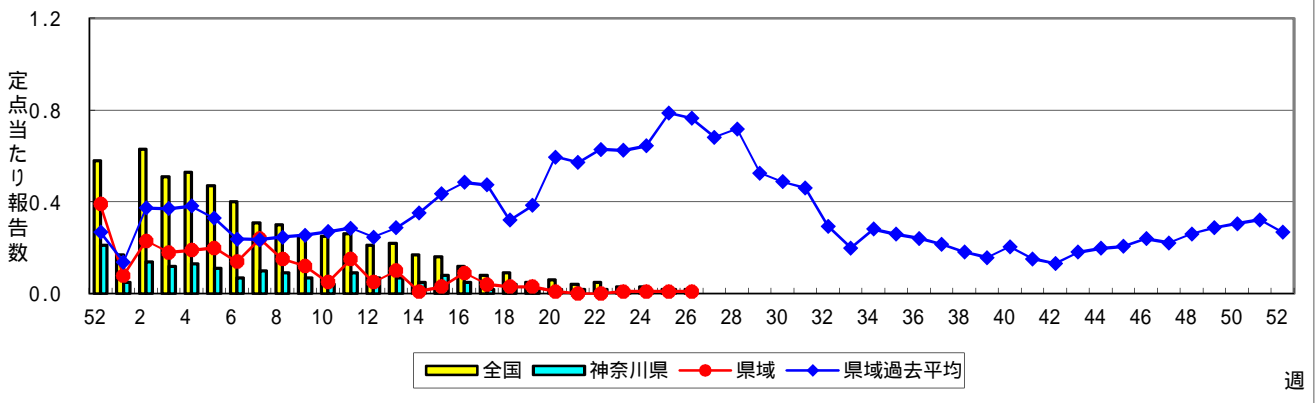
水痘(水ぼうそう)



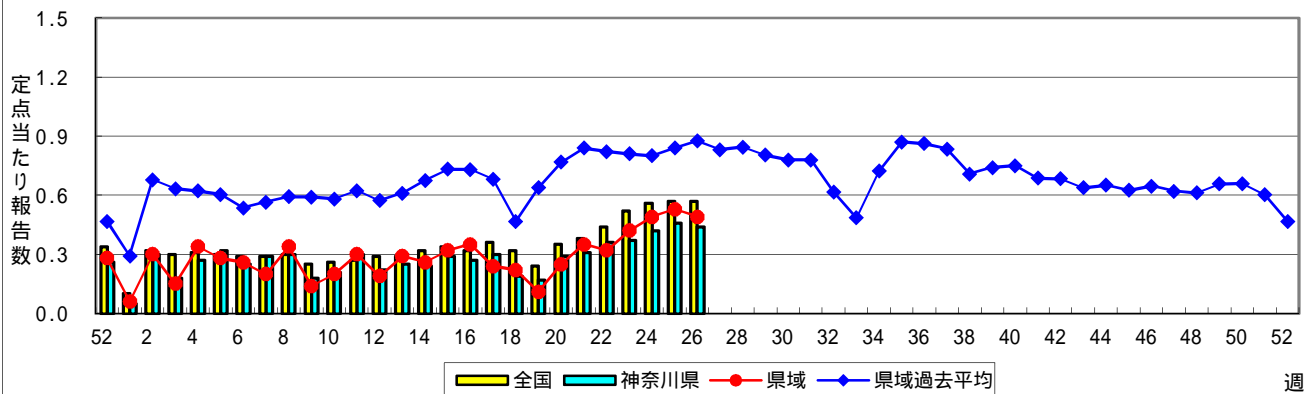
手足口病



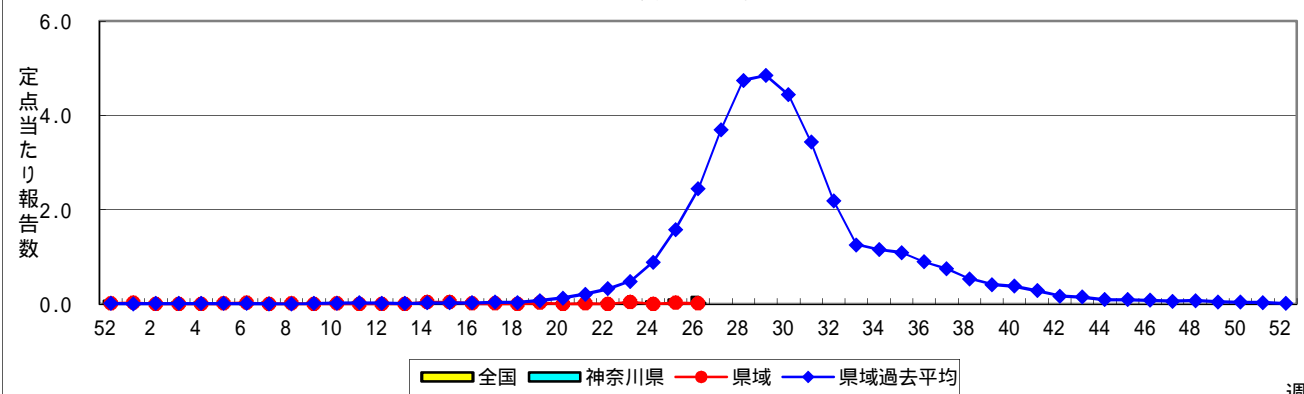
伝染性紅斑(リンゴ病)



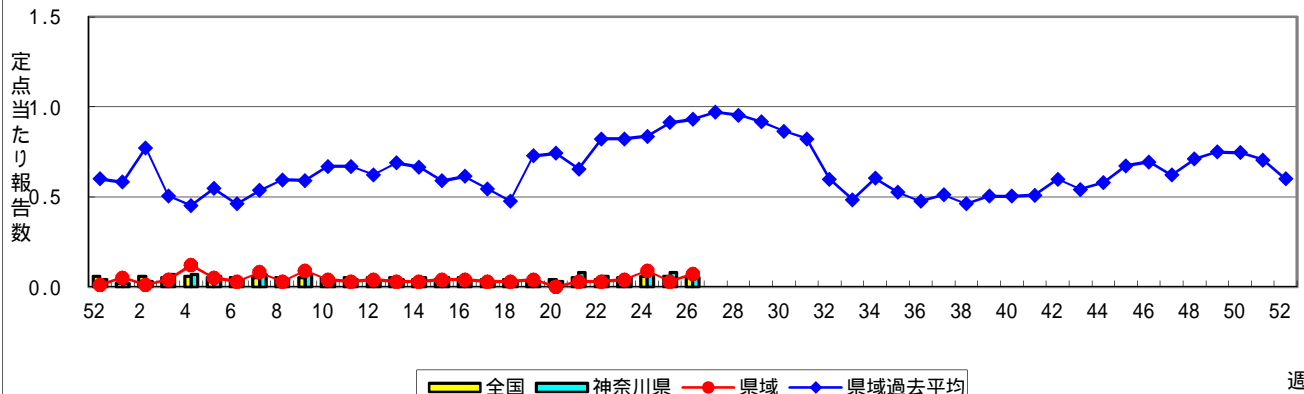
突発性発しん



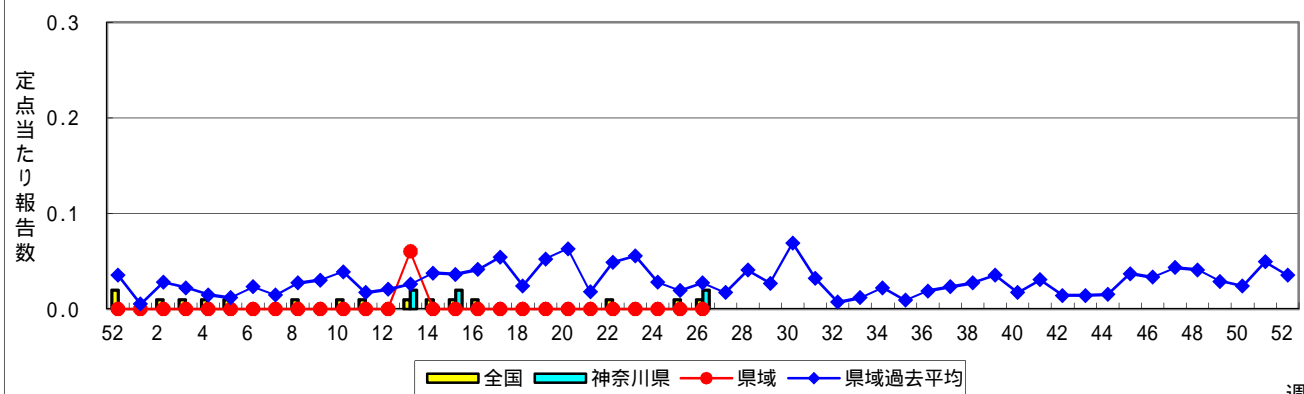
ヘルパンギーナ



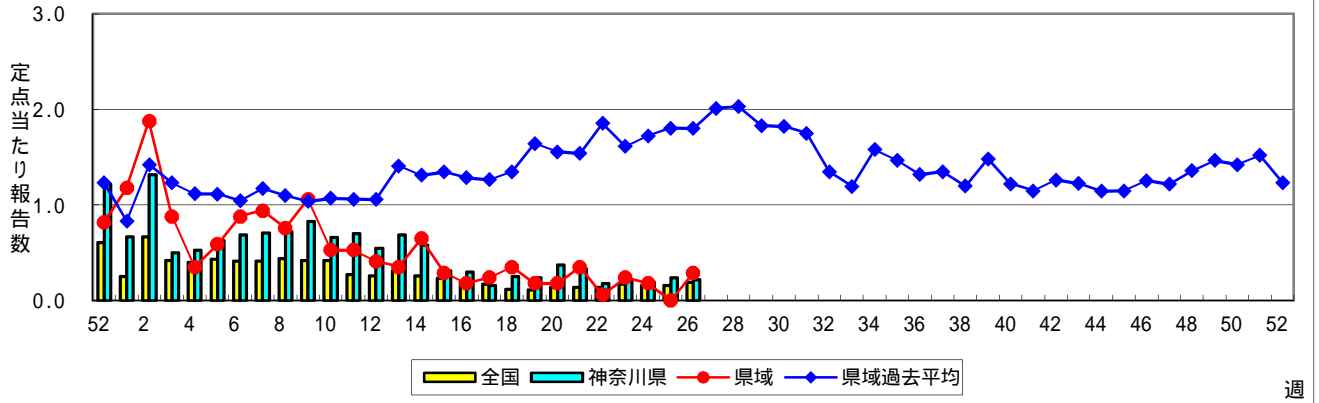
流行性耳下腺炎(おたふくかぜ)



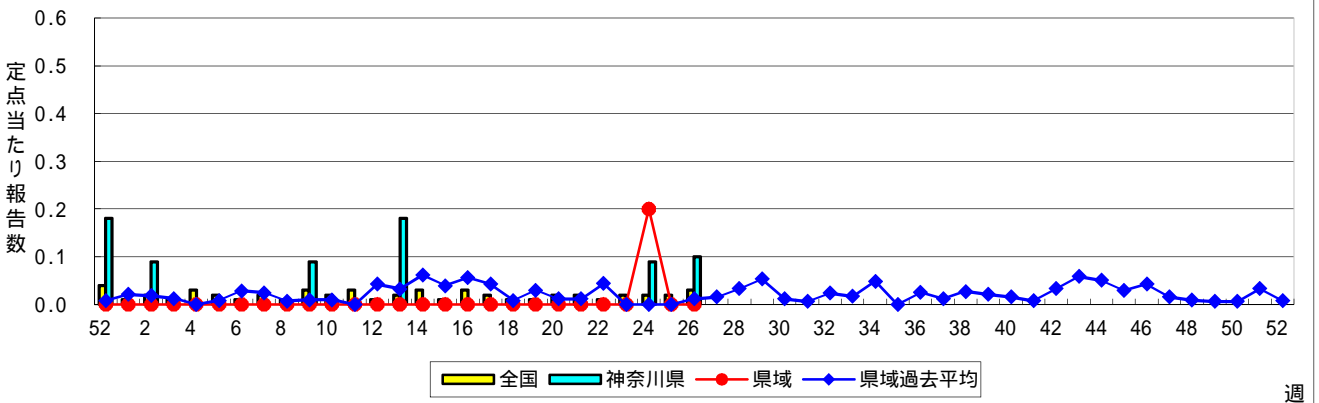
急性出血性結膜炎



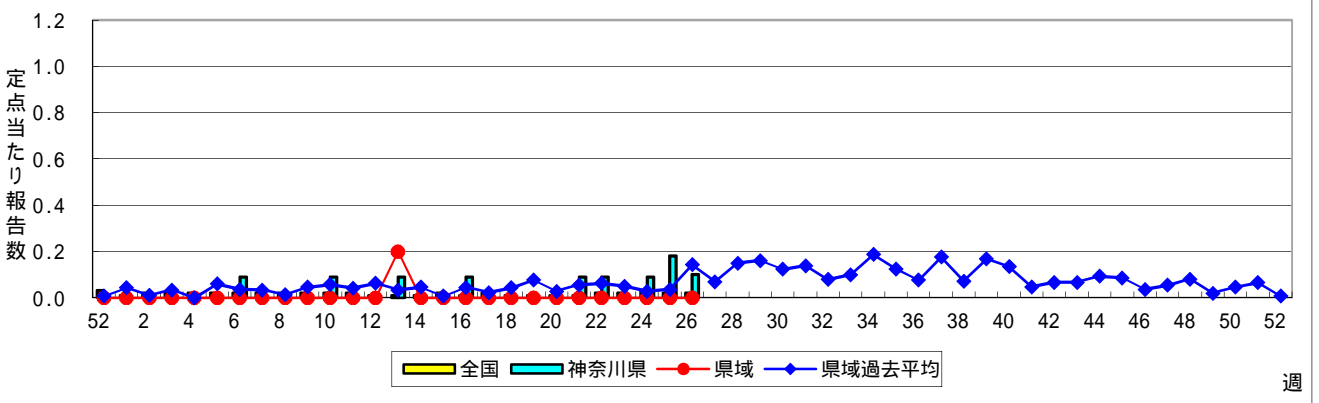
流行性角結膜炎



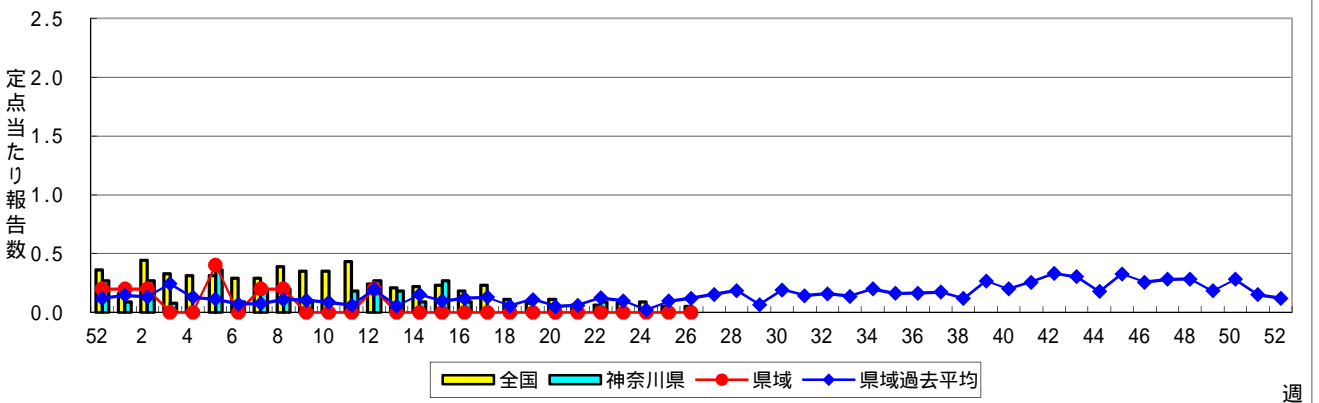
細菌性髄膜炎



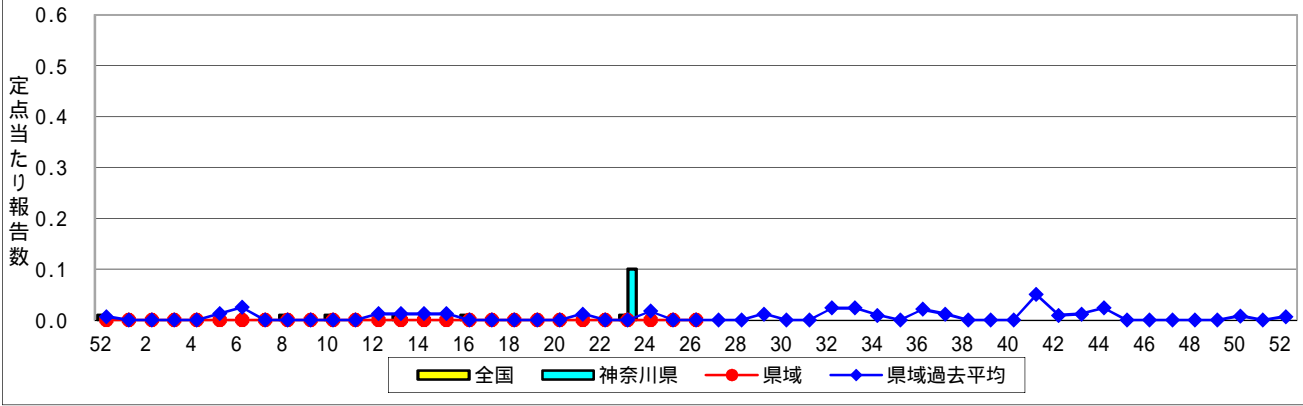
無菌性髄膜炎



マイコプラズマ肺炎



クラミジア肺炎(オウム病を除く)



感染性胃腸炎(ロタウイルス)

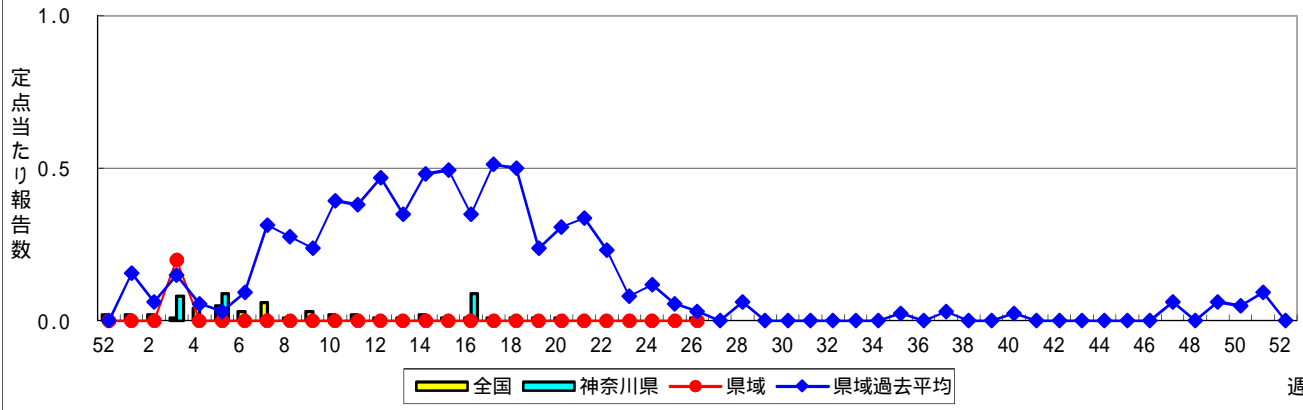


表1 報告数・定点当たり報告数 疾病、政令市・保健所別 (その1)

2020年26週(06月22日~06月28日)

神奈川県	インフルエンザ (高病原性鳥インフルエンザ を除く)		RSウイルス感染症		咽頭結膜熱		A群溶血性レンサ球菌咽頭炎		感染性胃腸炎	
	報告数	定点当たり	報告数	定点当たり	報告数	定点当たり	報告数	定点当たり	報告数	定点当たり
全県	-	-	1	0.00	4	0.02	103	0.46	346	1.54
横浜市	-	-	-	-	3	0.04	27	0.32	124	1.46
川崎市	-	-	-	-	1	0.03	23	0.62	64	1.73
相模原市	-	-	-	-	-	-	34	1.17	59	2.03
県域 (横浜市、川崎市、相模原市を除く)	-	-	1	0.01	-	-	19	0.26	99	1.34
横須賀市	-	-	-	-	-	-	2	0.22	20	2.22
藤沢市	-	-	-	-	-	-	1	0.10	18	1.80
茅ヶ崎市	-	-	-	-	-	-	3	0.43	3	0.43
平塚	-	-	-	-	-	-	2	0.29	1	0.14
平塚 秦野センター	-	-	-	-	-	-	2	0.33	4	0.67
鎌倉	-	-	-	-	-	-	-	-	10	1.67
鎌倉 三崎センター	-	-	-	-	-	-	1	0.50	2	1.00
小田原	-	-	-	-	-	-	2	0.33	15	2.50
小田原 足柄上センター	-	-	-	-	-	-	-	-	3	1.00
厚木	-	-	1	0.09	-	-	6	0.55	15	1.36
厚木 大和センター	-	-	-	-	-	-	-	-	8	1.14

神奈川県	水痘		手足口病		伝染性紅斑		突発性発しん	
	報告数	定点当たり	報告数	定点当たり	報告数	定点当たり	報告数	定点当たり
全県	16	0.07	21	0.09	1	0.00	99	0.44
横浜市	11	0.13	7	0.08	-	-	39	0.46
川崎市	3	0.08	4	0.11	-	-	21	0.57
相模原市	-	-	2	0.07	-	-	3	0.10
県域 (横浜市、川崎市、相模原市を除く)	2	0.03	8	0.11	1	0.01	36	0.49
横須賀市	-	-	-	-	-	-	1	0.11
藤沢市	-	-	4	0.40	1	0.10	6	0.60
茅ヶ崎市	-	-	-	-	-	-	1	0.14
平塚	-	-	-	-	-	-	4	0.57
平塚 秦野センター	-	-	-	-	-	-	2	0.33
鎌倉	-	-	-	-	-	-	4	0.67
鎌倉 三崎センター	-	-	-	-	-	-	1	0.50
小田原	1	0.17	-	-	-	-	6	1.00
小田原 足柄上センター	-	-	-	-	-	-	1	0.33
厚木	1	0.09	3	0.27	-	-	6	0.55
厚木 大和センター	-	-	1	0.14	-	-	4	0.57

神奈川県	ヘルパンギーナ		流行性耳下腺炎		急性出血性結膜炎		流行性角結膜炎		細菌性髄膜炎	
	報告数	定点当たり	報告数	定点当たり	報告数	定点当たり	報告数	定点当たり	報告数	定点当たり
全県	6	0.03	12	0.05	1	0.02	11	0.22	1	0.10
横浜市	3	0.04	7	0.08	1	0.05	2	0.10	1	0.33
川崎市	2	0.05	-	-	-	-	-	-	-	-
相模原市	-	-	-	-	-	-	4	1.33	-	-
県域 (横浜市、川崎市、相模原市を除く)	1	0.01	5	0.07	-	-	5	0.29	-	-
横須賀市	-	-	-	-	-	-	2	1.00	-	-
藤沢市	-	-	-	-	-	-	-	-	-	-
茅ヶ崎市	-	-	1	0.14	-	-	-	-
平塚	-	-	-	-	-	-	-	-	-	-
平塚 秦野センター	-	-	4	0.67	-	-	-	-
鎌倉	-	-	-	-	-	-	-	-
鎌倉 三崎センター	-	-	-	-
小田原	-	-	-	-	-	-	-	-
小田原 足柄上センター	-	-	-	-	-	-
厚木	1	0.09	-	-	-	-	3	1.00
厚木 大和センター	-	-	-	-	-	-	-	-

表2 報告数・定点当たり報告数、疾病・年齢階級別
(全県及び横浜市・川崎市・相模原市を除く県域) (その1)

2020年26週(06月22日～06月28日)

*表2は、各保健福祉事務所からの最新の報告をもとに作成しているため、国の還元データである表1および表3の数値と一致しないことがあります。

インフルエンザ定点		項目	合計	～5か月	～11か月	1歳	2	3	4	5	6	7	8
インフルエンザ (高病原性鳥インフルエンザを除く)	全国	報告数	9	1	1	-	-	-	-	-	-	-	-
		定点当たり	0.00	0.00	0.00	-	-	-	-	-	-	-	-
	全県	報告数	-	-	-	-	-	-	-	-	-	-	-
		定点当たり	-	-	-	-	-	-	-	-	-	-	-
	県域	報告数	-	-	-	-	-	-	-	-	-	-	-
		定点当たり	-	-	-	-	-	-	-	-	-	-	-
小児科定点		項目	合計	～5か月	～11か月	1歳	2	3	4	5	6	7	8
RSウイルス感染症	全国	報告数	17	2	4	6	2	2	1	-	-	-	-
		定点当たり	0.01	0.00	0.00	0.00	0.00	0.00	0.00	-	-	-	-
	全県	報告数	1	-	-	1	-	-	-	-	-	-	-
		定点当たり	0.00	-	-	0.00	-	-	-	-	-	-	-
	県域	報告数	1	-	-	1	-	-	-	-	-	-	-
		定点当たり	0.01	-	-	0.01	-	-	-	-	-	-	-
咽頭結膜熱	全国	報告数	423	4	63	215	53	37	17	9	5	8	5
		定点当たり	0.13	0.00	0.02	0.07	0.02	0.01	0.01	0.00	0.00	0.00	0.00
	全県	報告数	4	-	-	2	-	1	-	-	-	-	-
		定点当たり	0.02	-	-	0.01	-	0.00	-	-	-	-	-
	県域	報告数	-	-	-	-	-	-	-	-	-	-	-
		定点当たり	-	-	-	-	-	-	-	-	-	-	-
A群溶血性レンサ球菌咽頭炎	全国	報告数	2,687	-	11	186	182	293	291	343	276	239	206
		定点当たり	0.85	-	0.00	0.06	0.06	0.09	0.09	0.11	0.09	0.08	0.07
	全県	報告数	103	-	1	3	4	9	11	17	8	11	11
		定点当たり	0.46	-	0.00	0.01	0.02	0.04	0.05	0.08	0.04	0.05	0.05
	県域	報告数	19	-	-	1	-	1	1	5	3	1	1
		定点当たり	0.26	-	-	0.01	-	0.01	0.01	0.07	0.04	0.01	0.01
感染性胃腸炎	全国	報告数	6,333	72	420	890	547	467	418	375	323	325	314
		定点当たり	2.00	0.02	0.13	0.28	0.17	0.15	0.13	0.12	0.10	0.10	0.10
	全県	報告数	346	-	22	39	25	30	30	21	20	22	11
		定点当たり	1.54	-	0.10	0.17	0.11	0.13	0.13	0.09	0.09	0.10	0.05
	県域	報告数	99	-	7	6	9	6	9	8	2	7	4
		定点当たり	1.34	-	0.09	0.08	0.12	0.08	0.12	0.11	0.03	0.09	0.05
水痘	全国	報告数	241	7	9	27	18	14	19	21	32	14	29
		定点当たり	0.08	0.00	0.00	0.01	0.01	0.00	0.01	0.01	0.01	0.00	0.01
	全県	報告数	16	-	-	-	-	1	1	4	4	-	1
		定点当たり	0.07	-	-	-	-	0.00	0.00	0.02	0.02	-	0.00
	県域	報告数	2	-	-	-	-	-	-	-	-	-	-
		定点当たり	0.03	-	-	-	-	-	-	-	-	-	-

インフルエンザ定点		項目	9	10-14	15-19	20-29	30-39	40-49	50-59	60-69	70-79	80歳以上
インフルエンザ (高病原性鳥インフルエンザを除く)	全国	報告数	-	-	-	1	1	-	-	1	1	3
		定点当たり	-	-	-	0.00	0.00	-	-	0.00	0.00	0.00
	全県	報告数	-	-	-	-	-	-	-	-	-	-
		定点当たり	-	-	-	-	-	-	-	-	-	-
	県域	報告数	-	-	-	-	-	-	-	-	-	-
		定点当たり	-	-	-	-	-	-	-	-	-	-

小児科定点		項目	9	10-14	15-19	20歳以上
RSウイルス感染症	全国	報告数	-	-	-	-
		定点当たり	-	-	-	-
	全県	報告数	-	-	-	-
		定点当たり	-	-	-	-
	県域	報告数	-	-	-	-
		定点当たり	-	-	-	-
咽頭結膜熱	全国	報告数	1	2	1	3
		定点当たり	0.00	0.00	0.00	0.00
	全県	報告数	-	-	-	1
		定点当たり	-	-	-	0.00
	県域	報告数	-	-	-	-
		定点当たり	-	-	-	-
A群溶血性レンサ球菌咽頭炎	全国	報告数	163	319	34	144
		定点当たり	0.05	0.10	0.01	0.05
	全県	報告数	6	18	-	4
		定点当たり	0.03	0.08	-	0.02
	県域	報告数	-	3	-	3
		定点当たり	-	0.04	-	0.04
感染性胃腸炎	全国	報告数	311	1,056	220	595
		定点当たり	0.10	0.33	0.07	0.19
	全県	報告数	24	48	12	42
		定点当たり	0.11	0.21	0.05	0.19
	県域	報告数	11	19	2	9
		定点当たり	0.15	0.26	0.03	0.12
水痘	全国	報告数	19	30	1	1
		定点当たり	0.01	0.01	0.00	0.00
	全県	報告数	-	4	1	-
		定点当たり	-	0.02	0.00	-
	県域	報告数	-	2	-	-
		定点当たり	-	0.03	-	-

表2 報告数・定点当たり報告数、疾病・年齢階級別
(全県及び横浜市・川崎市・相模原市を除く県域) (その2)

2020年26週(06月22日～06月28日)

*表2は、各保健福祉事務所からの最新の報告をもとに作成しているため、国の還元データである表1および表3の数値と一致しないことがあります。

小児科定点	項目	合計	～5か月	～11か月	1歳	
手足口病	全国	報告数	333	5	29	114
		定点当たり	0.11	0.00	0.01	0.04
	全県	報告数	21	-	2	10
		定点当たり	0.09	-	0.01	0.04
	県域	報告数	8	-	2	2
		定点当たり	0.11	-	0.03	0.03
伝染性紅斑	全国	報告数	53	1	8	7
		定点当たり	0.02	0.00	0.00	0.00
	全県	報告数	1	-	-	-
		定点当たり	0.00	-	-	-
	県域	報告数	1	-	-	-
		定点当たり	0.01	-	-	-
突発性発しん	全国	報告数	1,794	14	546	994
		定点当たり	0.57	0.00	0.17	0.31
	全県	報告数	99	-	25	56
		定点当たり	0.44	-	0.11	0.25
	県域	報告数	36	-	10	20
		定点当たり	0.49	-	0.14	0.27
ヘルパンギーナ	全国	報告数	450	3	52	189
		定点当たり	0.14	0.00	0.02	0.06
	全県	報告数	6	-	-	2
		定点当たり	0.03	-	-	0.01
	県域	報告数	1	-	-	-
		定点当たり	0.01	-	-	-
流行性耳下腺炎	全国	報告数	196	-	-	4
		定点当たり	0.06	-	-	0.00
	全県	報告数	12	-	-	-
		定点当たり	0.05	-	-	-
	県域	報告数	5	-	-	-
		定点当たり	0.07	-	-	-

小児科定点	項目	2	3	4	5	6	7	8	9	10-14	15-19	20歳以上	
手足口病	全国	報告数	63	34	27	25	14	6	4	2	7	1	2
		定点当たり	0.02	0.01	0.01	0.01	0.00	0.00	0.00	0.00	0.00	0.00	0.00
	全県	報告数	2	3	1	1	1	1	-	-	-	-	-
		定点当たり	0.01	0.01	0.00	0.00	0.00	0.00	-	-	-	-	-
	県域	報告数	-	1	1	1	1	-	-	-	-	-	-
		定点当たり	-	0.01	0.01	0.01	0.01	-	-	-	-	-	-
伝染性紅斑	全国	報告数	3	9	8	7	2	4	-	1	3	-	
		定点当たり	0.00	0.00	0.00	0.00	0.00	0.00	-	0.00	0.00	-	
	全県	報告数	-	-	-	-	1	-	-	-	-	-	
		定点当たり	-	-	-	-	0.00	-	-	-	-	-	
	県域	報告数	-	-	-	-	1	-	-	-	-	-	
		定点当たり	-	-	-	-	0.01	-	-	-	-	-	
突発性発しん	全国	報告数	176	45	12	2	1	2	-	1	1	-	
		定点当たり	0.06	0.01	0.00	0.00	0.00	0.00	-	0.00	0.00	-	
	全県	報告数	15	1	1	1	-	-	-	-	-	-	
		定点当たり	0.07	0.00	0.00	0.00	-	-	-	-	-	-	
	県域	報告数	4	1	1	-	-	-	-	-	-	-	
		定点当たり	0.05	0.01	0.01	-	-	-	-	-	-	-	
ヘルパンギーナ	全国	報告数	78	48	29	12	9	9	5	3	5	1	7
		定点当たり	0.02	0.02	0.01	0.00	0.00	0.00	0.00	0.00	0.00	0.00	0.00
	全県	報告数	1	2	-	1	-	-	-	-	-	-	-
		定点当たり	0.00	0.01	-	0.00	-	-	-	-	-	-	-
	県域	報告数	-	-	-	1	-	-	-	-	-	-	-
		定点当たり	-	-	-	0.01	-	-	-	-	-	-	-
流行性耳下腺炎	全国	報告数	14	14	24	33	26	27	15	16	21	1	1
		定点当たり	0.00	0.00	0.01	0.01	0.01	0.01	0.01	0.01	0.01	0.00	0.00
	全県	報告数	1	1	2	3	1	1	1	-	2	-	-
		定点当たり	0.00	0.00	0.01	0.01	0.00	0.00	0.00	-	0.01	-	-
	県域	報告数	-	1	-	2	1	-	-	-	1	-	-
		定点当たり	-	0.01	-	0.03	0.01	-	-	-	0.01	-	-

表2 報告数・定点当たり報告数、疾病・年齢階級別
(全県及び横浜市・川崎市・相模原市を除く県域) (その3)

2020年26週(06月22日~06月28日)

*表2は、各保健福祉事務所からの最新の報告をもとに作成しているため、国の還元データである表1および表3の数値と一致しないことがあります。

眼科定点		項目	合計	~5か月	~11か月	1歳	2	3	4	5	6	7	8
急性出血性結膜炎	全国	報告数	5	-	-	-	-	-	-	-	-	-	-
		定点当たり	0.01	-	-	-	-	-	-	-	-	-	-
	全県	報告数	1	-	-	-	-	-	-	-	-	-	-
		定点当たり	0.02	-	-	-	-	-	-	-	-	-	-
	県域	報告数	-	-	-	-	-	-	-	-	-	-	-
		定点当たり	-	-	-	-	-	-	-	-	-	-	-
流行性角結膜炎	全国	報告数	135	-	-	1	-	1	3	1	-	1	-
		定点当たり	0.19	-	-	0.00	-	0.00	0.00	0.00	-	0.00	-
	全県	報告数	11	-	-	-	-	-	-	-	-	-	-
		定点当たり	0.22	-	-	-	-	-	-	-	-	-	-
	県域	報告数	5	-	-	-	-	-	-	-	-	-	-
		定点当たり	0.29	-	-	-	-	-	-	-	-	-	-

基幹定点(週報)		項目	合計	0歳	1-4	5-9	10-14	15-19	20-24	25-29	30-34	35-39	40-44
細菌性髄膜炎	全国	報告数	14	4	-	-	-	1	-	-	-	-	1
		定点当たり	0.03	0.01	-	-	-	0.00	-	-	-	-	0.00
	全県	報告数	1	-	-	-	-	-	-	-	-	-	-
		定点当たり	0.10	-	-	-	-	-	-	-	-	-	-
	県域	報告数	-	-	-	-	-	-	-	-	-	-	-
		定点当たり	-	-	-	-	-	-	-	-	-	-	-
無菌性髄膜炎	全国	報告数	9	1	1	-	-	-	-	-	2	-	-
		定点当たり	0.02	0.00	0.00	-	-	-	-	-	0.00	-	-
	全県	報告数	1	-	-	-	-	-	-	-	-	-	-
		定点当たり	0.10	-	-	-	-	-	-	-	-	-	-
	県域	報告数	-	-	-	-	-	-	-	-	-	-	-
		定点当たり	-	-	-	-	-	-	-	-	-	-	-
マイコプラズマ肺炎	全国	報告数	23	-	3	1	3	-	1	4	2	-	-
		定点当たり	0.05	-	0.01	0.00	0.01	-	0.00	0.01	0.00	-	-
	全県	報告数	-	-	-	-	-	-	-	-	-	-	-
		定点当たり	-	-	-	-	-	-	-	-	-	-	-
	県域	報告数	-	-	-	-	-	-	-	-	-	-	-
		定点当たり	-	-	-	-	-	-	-	-	-	-	-
クラミジア肺炎(オウム病を除く)	全国	報告数	1	-	-	-	-	-	-	-	-	-	-
		定点当たり	0.00	-	-	-	-	-	-	-	-	-	-
	全県	報告数	-	-	-	-	-	-	-	-	-	-	-
		定点当たり	-	-	-	-	-	-	-	-	-	-	-
	県域	報告数	-	-	-	-	-	-	-	-	-	-	-
		定点当たり	-	-	-	-	-	-	-	-	-	-	-
感染性胃腸炎(ロタウイルス)	全国	報告数	3	1	-	1	-	-	-	-	-	-	-
		定点当たり	0.01	0.00	-	0.00	-	-	-	-	-	-	-
	全県	報告数	-	-	-	-	-	-	-	-	-	-	-
		定点当たり	-	-	-	-	-	-	-	-	-	-	-
	県域	報告数	-	-	-	-	-	-	-	-	-	-	-
		定点当たり	-	-	-	-	-	-	-	-	-	-	-

眼科定点		項目	9	10-14	15-19	20-29	30-39	40-49	50-59	60-69	70歳以上
急性出血性結膜炎	全国	報告数	-	-	-	-	-	-	1	-	4
		定点当たり	-	-	-	-	-	-	0.00	-	0.01
	全県	報告数	-	-	-	-	-	-	1	-	-
		定点当たり	-	-	-	-	-	-	0.02	-	-
	県域	報告数	-	-	-	-	-	-	-	-	-
		定点当たり	-	-	-	-	-	-	-	-	-
流行性角結膜炎	全国	報告数	2	8	3	34	21	18	17	7	18
		定点当たり	0.00	0.01	0.00	0.05	0.03	0.03	0.02	0.01	0.03
	全県	報告数	-	1	1	1	-	1	4	-	3
		定点当たり	-	0.02	0.02	0.02	-	0.02	0.08	-	0.06
	県域	報告数	-	1	-	-	-	1	2	-	1
		定点当たり	-	0.06	-	-	-	0.06	0.12	-	0.06

基幹定点(週報)		項目	45-49	50-54	55-59	60-64	65-69	70歳以上
細菌性髄膜炎	全国	報告数	-	-	1	-	-	7
		定点当たり	-	-	0.00	-	-	0.01
	全県	報告数	-	-	-	-	-	1
		定点当たり	-	-	-	-	-	0.10
	県域	報告数	-	-	-	-	-	-
		定点当たり	-	-	-	-	-	-
無菌性髄膜炎	全国	報告数	1	-	-	-	2	2
		定点当たり	0.00	-	-	-	0.00	0.00
	全県	報告数	-	-	-	-	-	1
		定点当たり	-	-	-	-	-	0.10
	県域	報告数	-	-	-	-	-	-
		定点当たり	-	-	-	-	-	-
マイコプラズマ肺炎	全国	報告数	-	-	-	1	3	5
		定点当たり	-	-	-	0.00	0.01	0.01
	全県	報告数	-	-	-	-	-	-
		定点当たり	-	-	-	-	-	-
	県域	報告数	-	-	-	-	-	-
		定点当たり	-	-	-	-	-	-
クラミジア肺炎(オウム病を除く)	全国	報告数	-	-	-	-	-	1
		定点当たり	-	-	-	-	-	0.00
	全県	報告数	-	-	-	-	-	-
		定点当たり	-	-	-	-	-	-
	県域	報告数	-	-	-	-	-	-
		定点当たり	-	-	-	-	-	-
感染性胃腸炎(ロタウイルス)	全国	報告数	-	-	-	-	-	1
		定点当たり	-	-	-	-	-	0.00
	全県	報告数	-	-	-	-	-	-
		定点当たり	-	-	-	-	-	-
	県域	報告数	-	-	-	-	-	-
		定点当たり	-	-	-	-	-	-

表3 5週前～今週の推移 (その1)
(全県及び横浜市・川崎市・相模原市を除く県域)

2020年26週(06月22日～06月28日)

疾病名	項目		5週前	4週前	3週前	2週前	1週前	今週
			21週	22週	23週	24週	25週	26週
			(05月18日 ～05月24 日)	(05月25日 ～05月31 日)	(06月01日 ～06月07 日)	(06月08日 ～06月14 日)	(06月15日 ～06月21 日)	(06月22日 ～06月28 日)
インフルエンザ (高病原性鳥インフル ンザを除く)	全県	報告数	-	-	-	-	-	-
		定点当たり	-	-	-	-	-	-
	県域	報告数	-	-	-	-	-	-
		定点当たり	-	-	-	-	-	-
RSウイルス 感染症	全県	報告数	1	-	1	1	2	1
		定点当たり	0.00	-	0.00	0.00	0.01	0.00
	県域	報告数	1	-	1	1	2	1
		定点当たり	0.01	-	0.01	0.01	0.03	0.01
咽頭結膜熱	全県	報告数	2	2	5	5	9	4
		定点当たり	0.01	0.01	0.02	0.02	0.04	0.02
	県域	報告数	-	-	2	2	6	-
		定点当たり	-	-	0.03	0.03	0.08	-
A群溶血性レ ンサ球菌咽頭 炎	全県	報告数	65	68	87	80	80	103
		定点当たり	0.29	0.30	0.39	0.35	0.36	0.46
	県域	報告数	21	15	24	16	13	19
		定点当たり	0.28	0.20	0.33	0.22	0.18	0.26
感染性胃腸炎	全県	報告数	191	186	235	246	293	346
		定点当たり	0.86	0.82	1.06	1.08	1.31	1.54
	県域	報告数	56	68	68	62	85	99
		定点当たり	0.76	0.92	0.93	0.84	1.15	1.34
水痘	全県	報告数	15	11	33	37	16	16
		定点当たり	0.07	0.05	0.15	0.16	0.07	0.07
	県域	報告数	2	2	6	11	3	2
		定点当たり	0.03	0.03	0.08	0.15	0.04	0.03
手足口病	全県	報告数	5	14	22	39	21	21
		定点当たり	0.02	0.06	0.10	0.17	0.09	0.09
	県域	報告数	1	4	8	11	12	8
		定点当たり	0.01	0.05	0.11	0.15	0.16	0.11
伝染性紅斑	全県	報告数	4	5	3	3	5	1
		定点当たり	0.02	0.02	0.01	0.01	0.02	0.00
	県域	報告数	-	-	1	1	1	1
		定点当たり	-	-	0.01	0.01	0.01	0.01
突発性発しん	全県	報告数	68	82	82	96	104	99
		定点当たり	0.31	0.36	0.37	0.42	0.46	0.44
	県域	報告数	26	24	31	36	39	36
		定点当たり	0.35	0.32	0.42	0.49	0.53	0.49

表3 5週前～今週の推移 (その2)
 (全県及び横浜市・川崎市・相模原市を除く県域)

2020年26週(06月22日～06月28日)

疾病名	項目		5週前	4週前	3週前	2週前	1週前	今週
			21週	22週	23週	24週	25週	26週
			(05月18日 ～05月24 日)	(05月25日 ～05月31 日)	(06月01日 ～06月07 日)	(06月08日 ～06月14 日)	(06月15日 ～06月21 日)	(06月22日 ～06月28 日)
ヘルパンギーナ	全県	報告数	3	-	5	1	3	6
		定点当たり	0.01	-	0.02	0.00	0.01	0.03
	県域	報告数	1	-	3	-	2	1
		定点当たり	0.01	-	0.04	-	0.03	0.01
流行性耳下腺炎	全県	報告数	17	13	12	16	17	12
		定点当たり	0.08	0.06	0.05	0.07	0.08	0.05
	県域	報告数	2	2	3	7	2	5
		定点当たり	0.03	0.03	0.04	0.09	0.03	0.07
急性出血性結膜炎	全県	報告数	-	-	-	-	-	1
		定点当たり	-	-	-	-	-	0.02
	県域	報告数	-	-	-	-	-	-
		定点当たり	-	-	-	-	-	-
流行性角結膜炎	全県	報告数	16	9	11	10	12	11
		定点当たり	0.33	0.18	0.22	0.19	0.24	0.22
	県域	報告数	6	1	4	3	-	5
		定点当たり	0.35	0.06	0.24	0.18	-	0.29
細菌性髄膜炎	全県	報告数	-	-	-	1	-	1
		定点当たり	-	-	-	0.09	-	0.10
	県域	報告数	-	-	-	1	-	-
		定点当たり	-	-	-	0.20	-	-
無菌性髄膜炎	全県	報告数	1	1	-	1	2	1
		定点当たり	0.09	0.09	-	0.09	0.18	0.10
	県域	報告数	-	-	-	-	-	-
		定点当たり	-	-	-	-	-	-
マイコプラズマ肺炎	全県	報告数	-	1	-	-	-	-
		定点当たり	-	0.09	-	-	-	-
	県域	報告数	-	-	-	-	-	-
		定点当たり	-	-	-	-	-	-
クラミジア肺炎 (オウム病を除く)	全県	報告数	-	-	1	-	-	-
		定点当たり	-	-	0.10	-	-	-
	県域	報告数	-	-	-	-	-	-
		定点当たり	-	-	-	-	-	-
感染性胃腸炎 (ロタウイルス)	全県	報告数	-	-	-	-	-	-
		定点当たり	-	-	-	-	-	-
	県域	報告数	-	-	-	-	-	-
		定点当たり	-	-	-	-	-	-