



神奈川県感染症発生情報 (21週報)

(2020年5月18日～5月24日)

<http://www.eiken.pref.kanagawa.jp/>



今週の注目感染症

～新型コロナウイルス感染症～ 緊急事態宣言の解除を受け、本県では適切な感染防止対策を講じていることを前提に5月27日に休業要請が解除となり、徐々に人出が増えてきています。今週の報告数は64例となり、前週(94例)より減少していますが、医療機関や施設等での感染の他に感染経路不明の報告もあり、引き続き自宅や職場等での感染予防対策(手洗い、咳エチケット(マスク着用)、3つの密(密集、密接、密閉)の回避)が重要です。

～腸管出血性大腸菌感染症～ ベロ毒素を産生する病原性大腸菌の感染で起こる病気です。毎年、この時期より増え始め、夏に多く報告されます。主な症状は下痢と腹痛ですが、溶血性尿毒症症候群(HUS)や脳症を起こして死に至ることもあります。汚染された食品や、感染者の便を介して感染します。感染予防として、食前やトイレの後に石鹸と流水で十分な手洗いを行う、調理器具の消毒・殺菌を確実に、肉・肉製品の調理の際には中心部75℃以上で1分間以上加熱する、生野菜はよく水洗いをするなどです。緊急事態宣言が解除され、気候も良いので、バーベキューの企画をされている方も多いと思いますが、アウトドアのような慣れない環境では感染予防策が不十分になりやすく、特に注意が必要です。また、強い腹痛や下痢(特に血便)の症状がある場合は、速やかに医療機関を受診しましょう。

今週の全数把握対象疾患

(当該週の国による集計及び各保健福祉事務所からの報告をもとに期日を決めて集計しているため、集計数が前後することがあります。)

分類	対象疾患	内訳				神奈川県 (今週)	神奈川県 (2020年累計)
		県域	横浜市	川崎市	相模原市		
二類	結核	2	4	8	2	16	431
三類	腸管出血性大腸菌感染症		1			1	18
四類	レジオネラ症	1				1	39
五類	アメーバ赤痢		1			1	21
	ウイルス性肝炎		2			2	8
	カルバペネム耐性腸内細菌科細菌感染症	2	5			7	37
	劇症型溶血性レンサ球菌感染症	1				1	19
	後天性免疫不全症候群		1			1	21
	侵襲性インフルエンザ菌感染症	1				1	13
	侵襲性肺炎球菌感染症	1			1	2	57
	水痘(入院例)		1			1	8
	梅毒		2	1		3	64

全数把握対象疾患情報

- 結核16例：年齢群は20歳代1例、30歳代1例、50歳代3例、60歳代3例、70歳代2例、80歳代3例、90歳代3例、病型は肺結核9例、無症状病原体保有者7例
- 腸管出血性大腸菌感染症1例：年齢群は70歳代、血清型・毒素型はO157VT1VT2、感染経路は不明、感染地域は神奈川県
- レジオネラ症1例：年齢群は80歳代、病型は肺炎型、感染経路は不明、感染地域は不明
- アメーバ赤痢1例：年齢群は50歳代、病型は腸管アメーバ症、感染経路は不明、感染地域は都道府県不明
- ウイルス性肝炎2例：年齢群は10歳代1例、40歳代1例、病型はB型1例、C型1例、推定感染経路は性的接触1例、輸血・血液製剤1例、推定感染地域は神奈川県2例
- カルバペネム耐性腸内細菌科細菌感染症7例：年齢群は50歳代1例、60歳代3例、70歳代2例、80歳代1例、菌種は*Klebsiella aerogenes* (*Enterobacter aerogenes*) 3例、*Citrobacter freundii* 1例、*Enterobacter cloacae* 1例、*Escherichia coli* 1例、*Klebsiella pneumoniae* 1例、推定感染経路は医療器具関連感染2例、以前からの保菌1例、不明4例、推定感染地域は神奈川県7例
- 劇症型溶血性レンサ球菌感染症1例：年齢群は20歳代、感染経路は不明、推定感染地域は神奈川県
- 後天性免疫不全症候群1例：年齢群は20歳代、病型は無症候性キャリア、推定感染経路は性的接触、感染地域は不明
- 侵襲性インフルエンザ菌感染症1例：年齢群は70歳代、感染経路は不明、感染地域は神奈川県、ワクチン接種歴は不明
- 侵襲性肺炎球菌感染症2例：年齢群は70歳代2例、感染経路は不明2例、推定感染地域は神奈川県2例、ワクチン接種歴は不明2例
- 水痘(入院例)1例：年齢群は40歳代、感染経路は不明、推定感染地域は神奈川県、ワクチン接種歴は接種なし
- 梅毒3例：年齢群は10歳代1例、20歳代1例、40歳代1例、病型は早期顕性梅毒 期2例、無症状病原体保有者1例、推定感染経路は性的接触3例、推定感染地域は神奈川県1例、都道府県不明2例

指定感染症情報

- 新型コロナウイルス感染症 64例
- *2020年第6週より「新型コロナウイルス感染症」が指定感染症になりました。

今週の定点把握対象疾患

- 今週は、定点当たり報告数が注意報・警報レベルを超える疾患はありませんでした。

神奈川県感染症情報センター

神奈川県衛生研究所 企画情報部 衛生情報課

TEL:0467-83-4400(代表)

FAX:0467-89-5211(企画情報部)

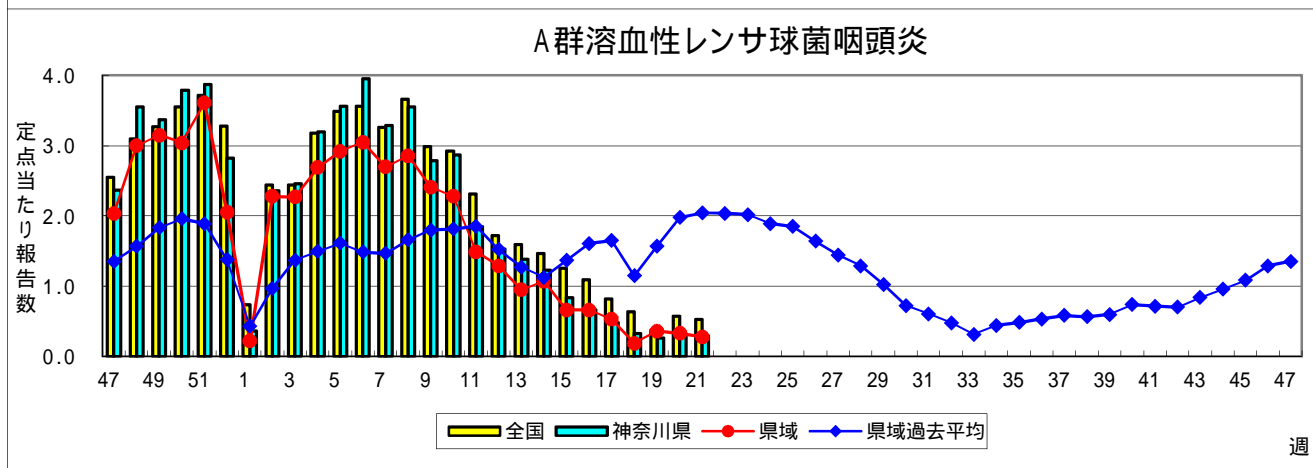
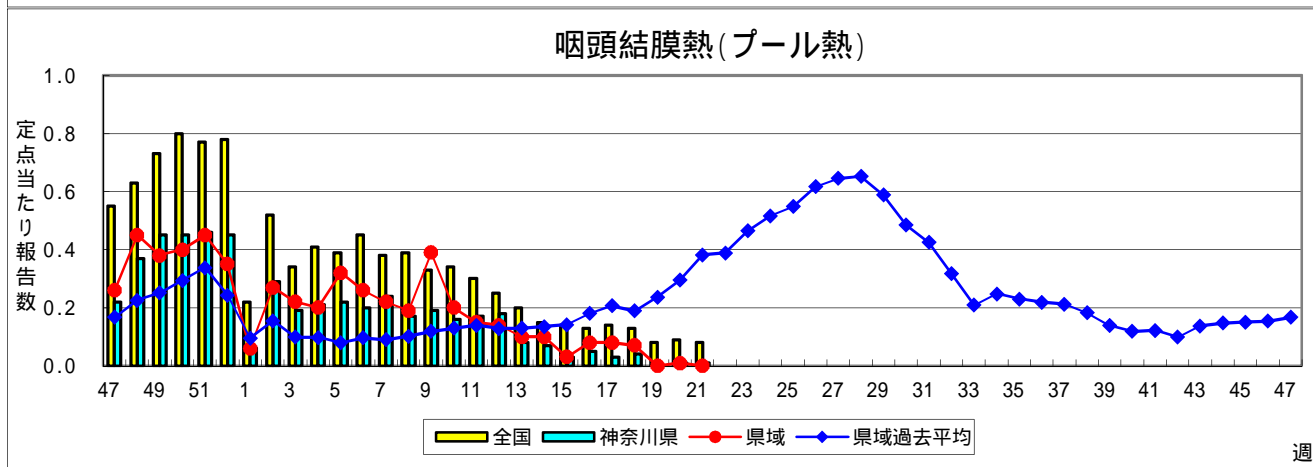
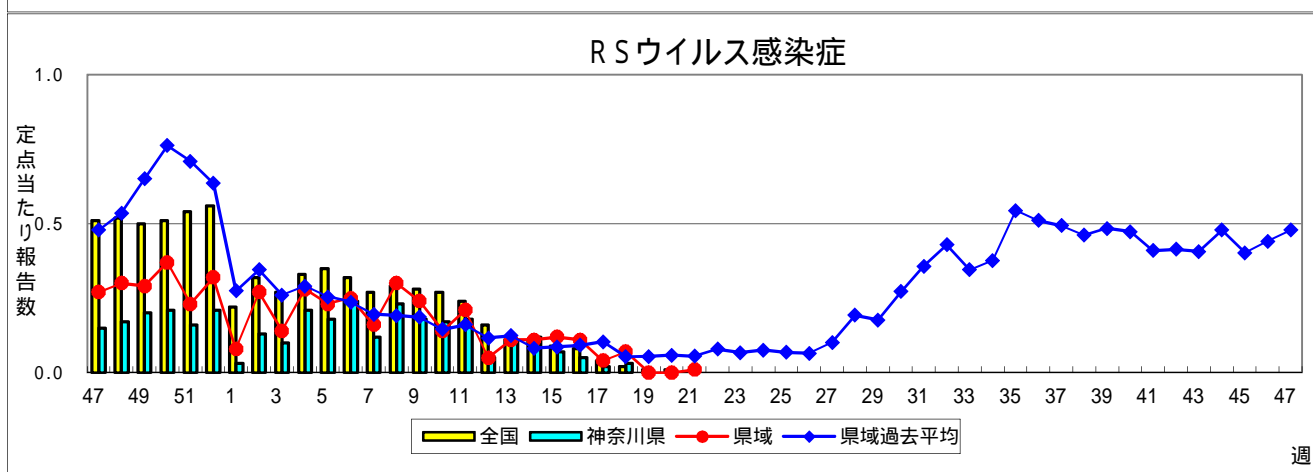
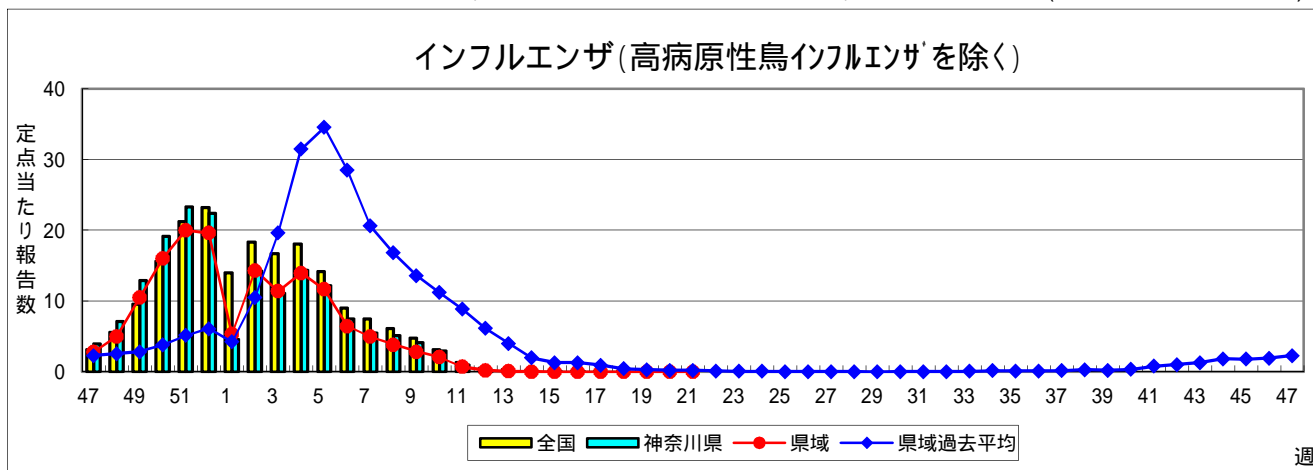
感染症発生動向調査事業は「感染症の予防及び感染症の患者に対する医療に関する法律」によって行われています。

*県域とは、神奈川県内の市町村のうち横浜市、川崎市、相模原市を除いた地域です

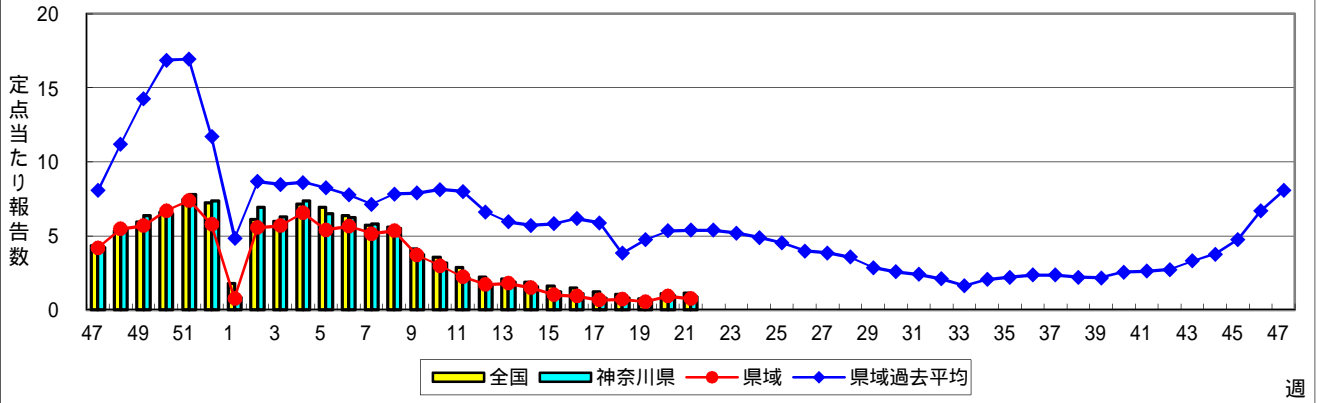
感染症発生動向調査:週報対象疾患の時系列グラフ

疾患名の括弧書きは、一般名称であり、正式名称ではありません。 2020年21週

神奈川県&県域(横浜市・川崎市・相模原市を除く)のデータです。 (05月18日~05月24日)

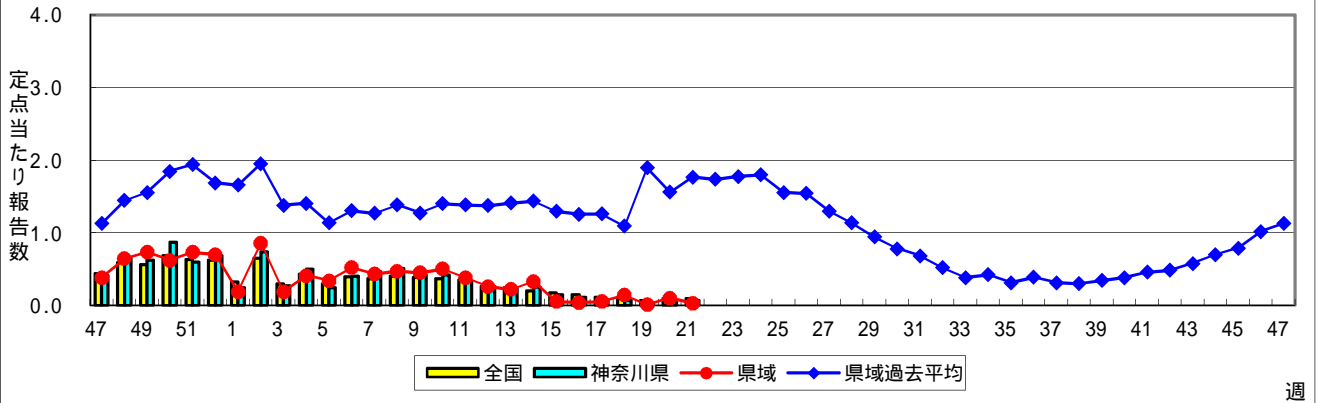


感染性胃腸炎



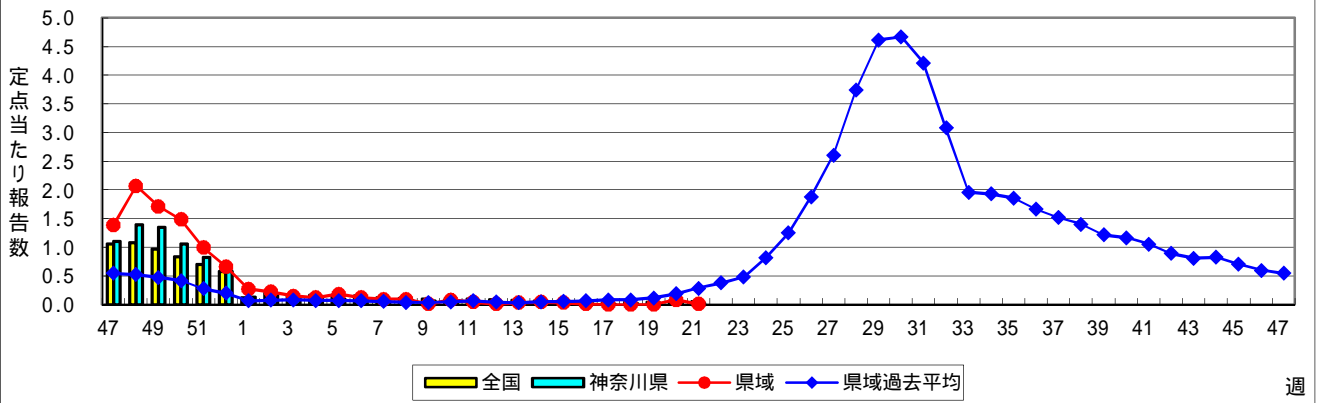
週

水痘(水ぼうそう)



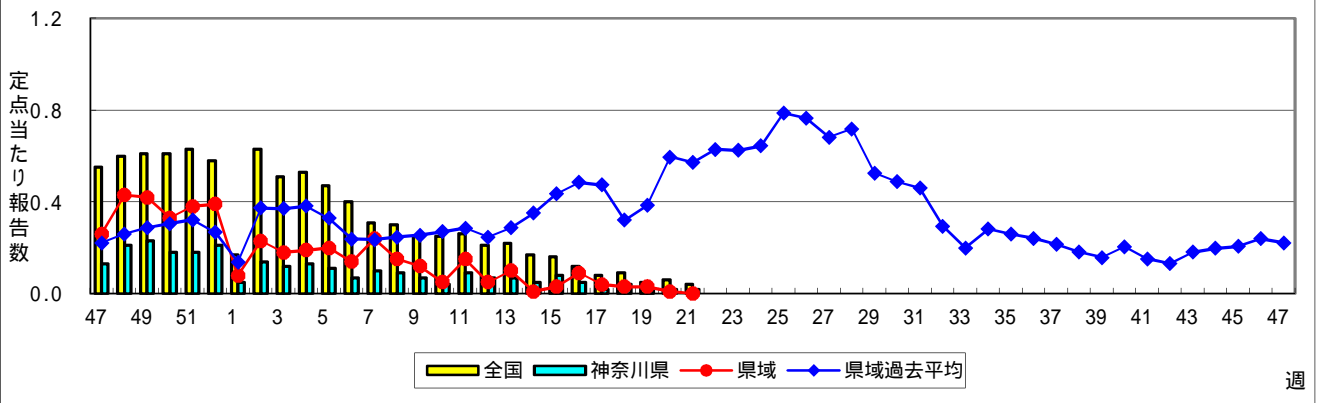
週

手足口病



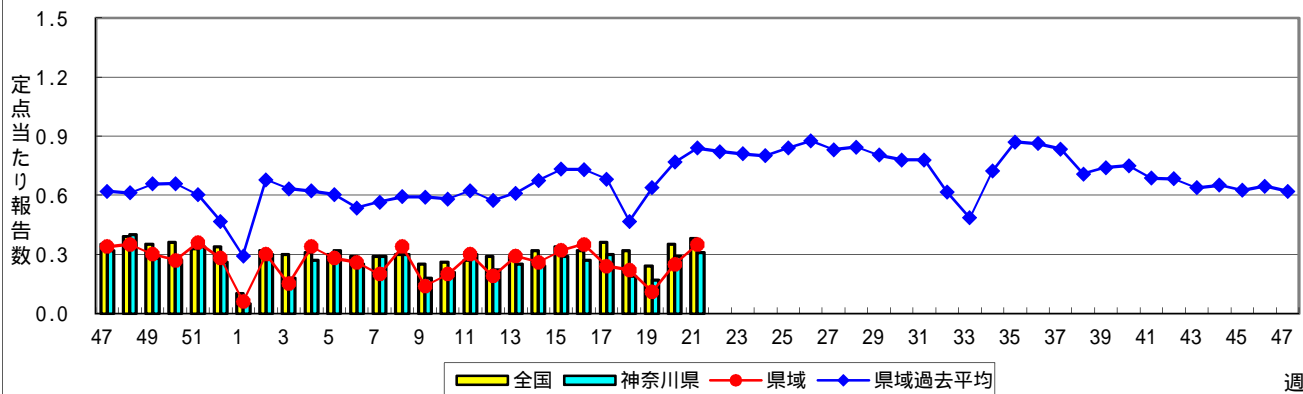
週

伝染性紅斑(リンゴ病)

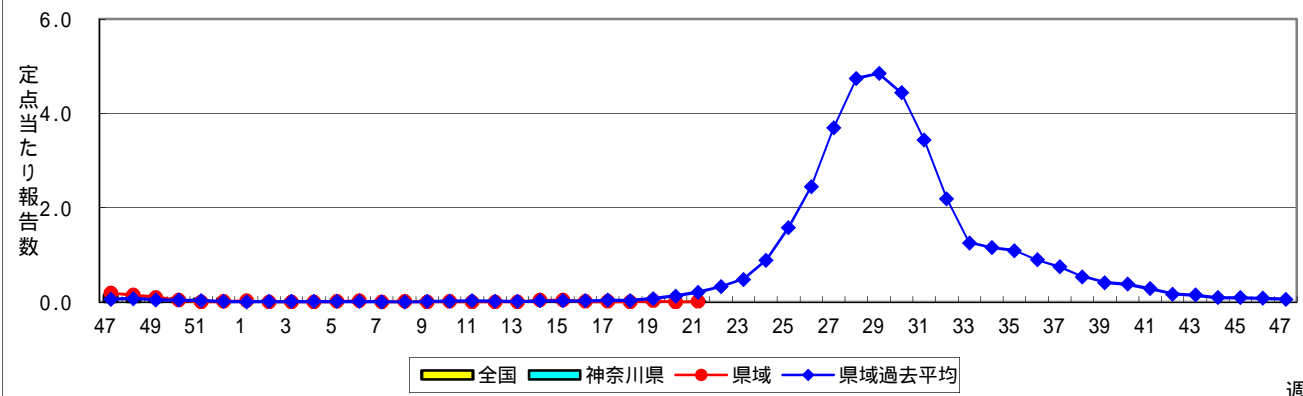


週

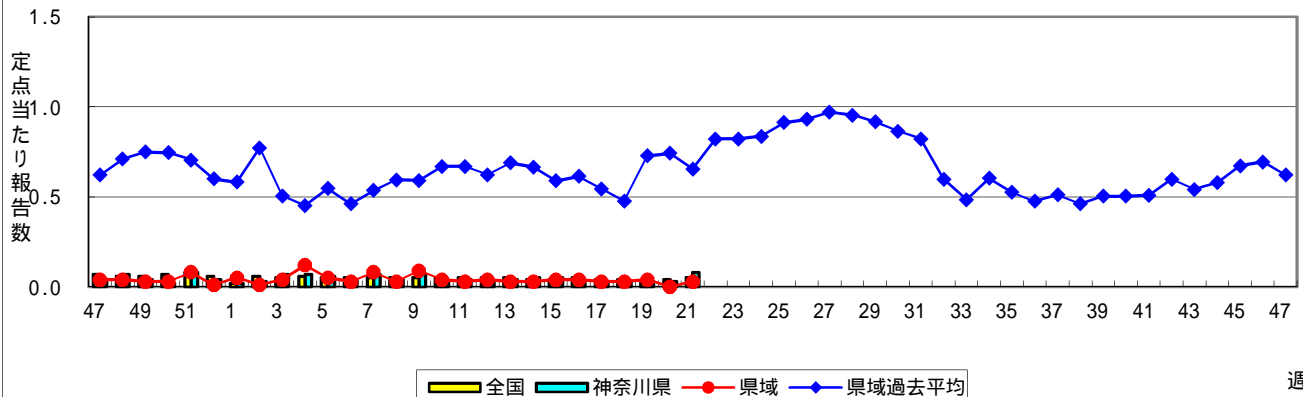
突発性発しん



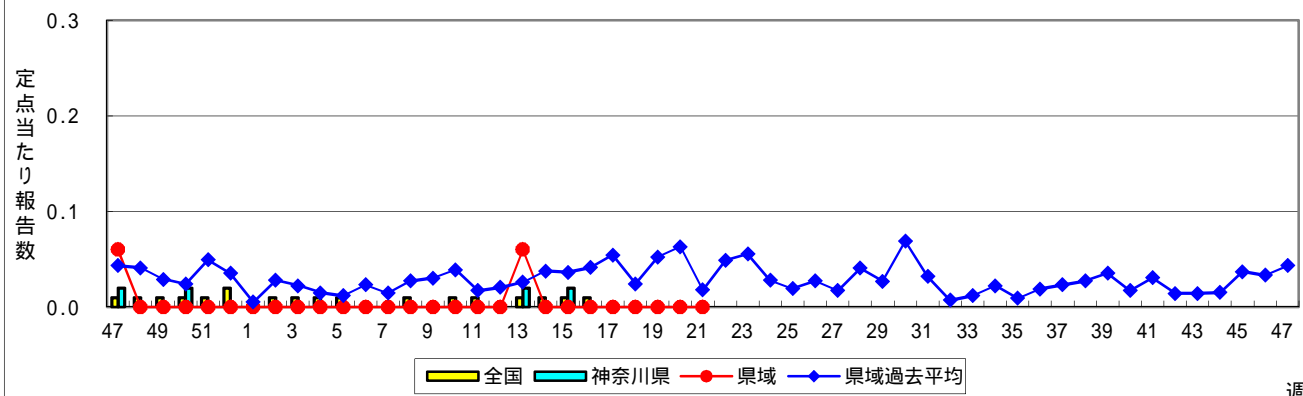
ヘルパンギーナ



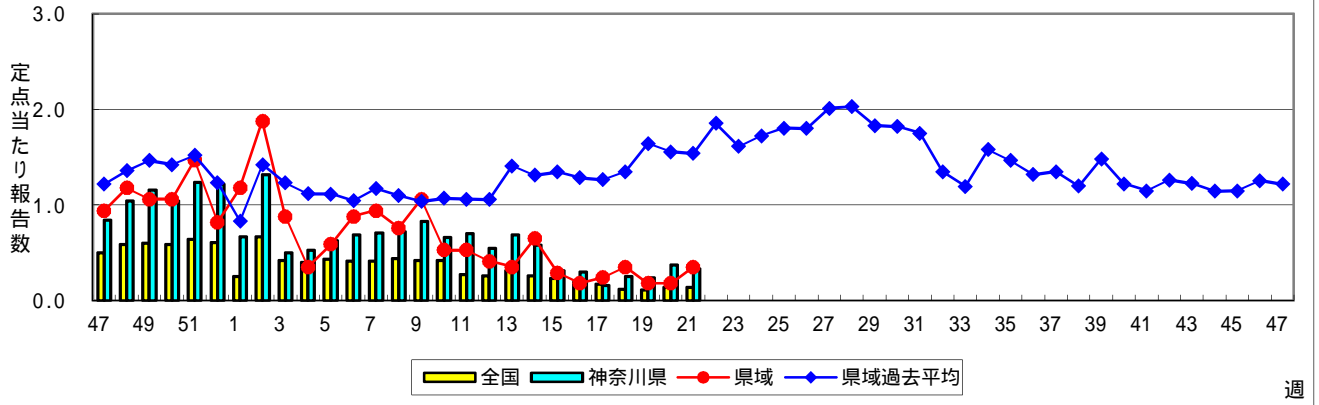
流行性耳下腺炎(おたふくかぜ)



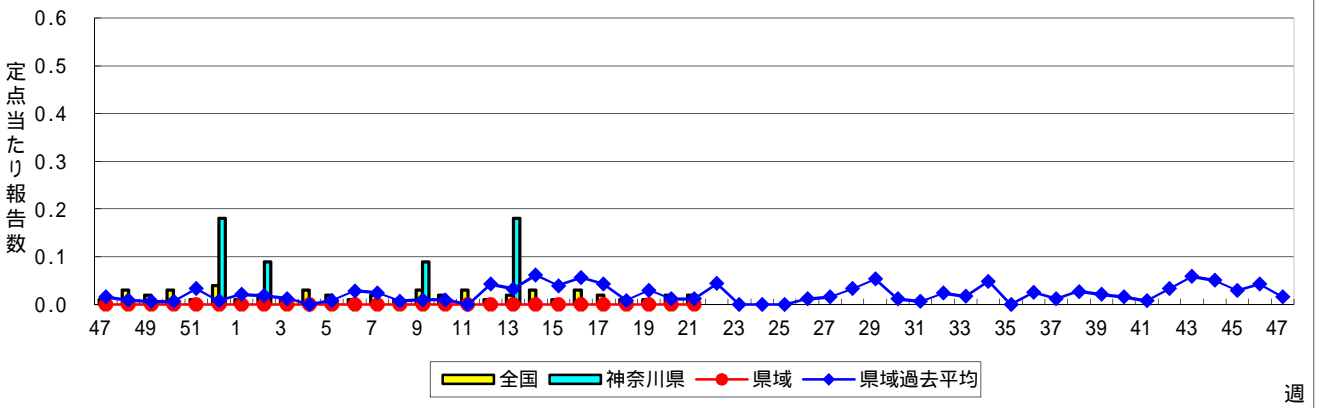
急性出血性結膜炎



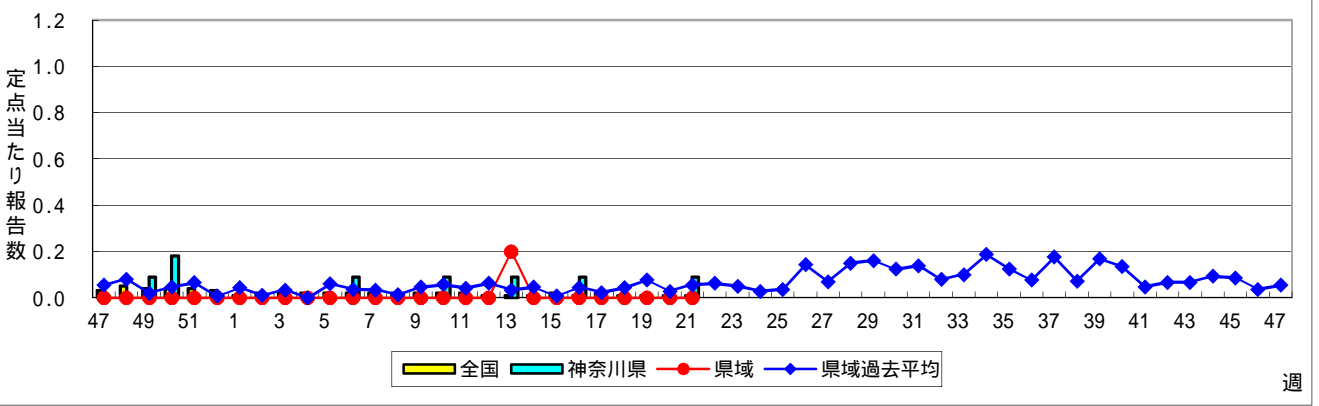
流行性角結膜炎



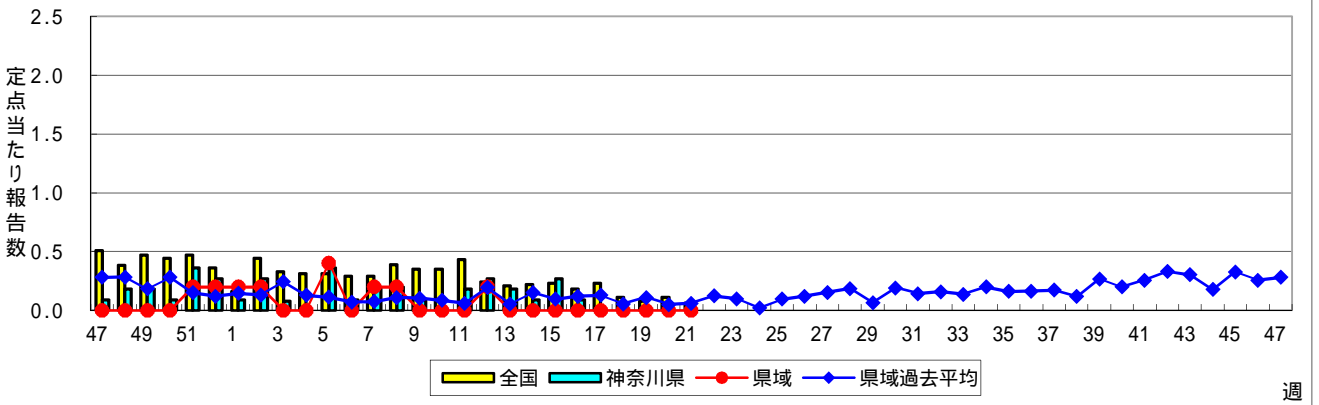
細菌性髄膜炎



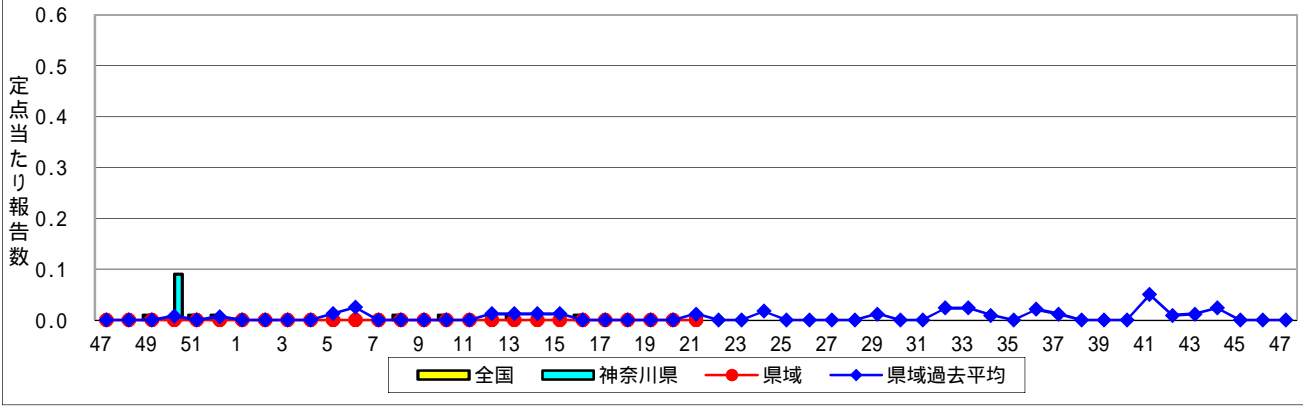
無菌性髄膜炎



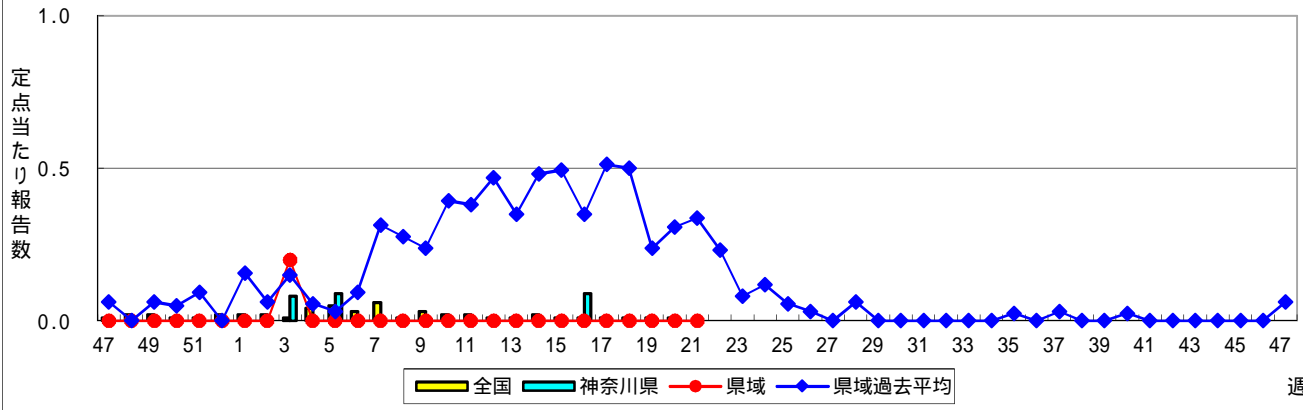
マイコプラズマ肺炎



クラミジア肺炎(オウム病を除く)



感染性胃腸炎(ロタウイルス)



週

表1 報告数・定点当たり報告数 疾病、政令市・保健所別 (その1)

2020年21週(05月18日~05月24日)

神奈川県	インフルエンザ (高病原性鳥インフルエンザを除く)		RSウイルス感染症		咽頭結膜熱		A群溶血性レンサ球菌咽頭炎		感染性胃腸炎	
	報告数	定点当たり	報告数	定点当たり	報告数	定点当たり	報告数	定点当たり	報告数	定点当たり
全県	-	-	1	0.00	2	0.01	65	0.29	191	0.86
横浜市	-	-	-	-	2	0.02	24	0.29	50	0.60
川崎市	-	-	-	-	-	-	17	0.46	48	1.30
相模原市	-	-	-	-	-	-	3	0.12	37	1.42
県域 (横浜市、川崎市、相模原市を除く)	-	-	1	0.01	-	-	21	0.28	56	0.76
横須賀市	-	-	-	-	-	-	1	0.11	2	0.22
藤沢市	-	-	-	-	-	-	1	0.10	9	0.90
茅ヶ崎市	-	-	-	-	-	-	1	0.14	1	0.14
平塚	-	-	-	-	-	-	6	0.86	2	0.29
平塚 秦野センター	-	-	-	-	-	-	-	-	4	0.67
鎌倉	-	-	-	-	-	-	-	-	5	0.83
鎌倉 三崎センター	-	-	-	-	-	-	1	0.50	-	-
小田原	-	-	-	-	-	-	3	0.50	11	1.83
小田原 足柄上センター	-	-	-	-	-	-	1	0.33	-	-
厚木	-	-	1	0.09	-	-	2	0.18	17	1.55
厚木 大和センター	-	-	-	-	-	-	5	0.71	5	0.71

神奈川県	水痘		手足口病		伝染性紅斑		突発性発しん	
	報告数	定点当たり	報告数	定点当たり	報告数	定点当たり	報告数	定点当たり
全県	15	0.07	5	0.02	4	0.02	68	0.31
横浜市	7	0.08	2	0.02	4	0.05	25	0.30
川崎市	3	0.08	1	0.03	-	-	11	0.30
相模原市	3	0.12	1	0.04	-	-	6	0.23
県域 (横浜市、川崎市、相模原市を除く)	2	0.03	1	0.01	-	-	26	0.35
横須賀市	-	-	-	-	-	-	5	0.56
藤沢市	-	-	-	-	-	-	5	0.50
茅ヶ崎市	1	0.14	-	-	-	-	-	-
平塚	1	0.14	-	-	-	-	1	0.14
平塚 秦野センター	-	-	-	-	-	-	2	0.33
鎌倉	-	-	1	0.17	-	-	1	0.17
鎌倉 三崎センター	-	-	-	-	-	-	-	-
小田原	-	-	-	-	-	-	4	0.67
小田原 足柄上センター	-	-	-	-	-	-	-	-
厚木	-	-	-	-	-	-	4	0.36
厚木 大和センター	-	-	-	-	-	-	4	0.57

神奈川県	ヘルパンギーナ		流行性耳下腺炎		急性出血性結膜炎		流行性角結膜炎		細菌性髄膜炎	
	報告数	定点当たり	報告数	定点当たり	報告数	定点当たり	報告数	定点当たり	報告数	定点当たり
全県	3	0.01	17	0.08	-	-	16	0.33	-	-
横浜市	1	0.01	7	0.08	-	-	6	0.30	-	-
川崎市	-	-	4	0.11	-	-	-	-	-	-
相模原市	1	0.04	4	0.15	-	-	4	1.33	-	-
県域 (横浜市、川崎市、相模原市を除く)	1	0.01	2	0.03	-	-	6	0.35	-	-
横須賀市	1	0.11	-	-	-	-	1	0.50	-	-
藤沢市	-	-	1	0.10	-	-	-	-	-	-
茅ヶ崎市	-	-	-	-	-	-	1	0.50
平塚	-	-	-	-	-	-	-	-	-	-
平塚 秦野センター	-	-	-	-	-	-	-	-
鎌倉	-	-	1	0.17	-	-	-	-
鎌倉 三崎センター	-	-	-	-
小田原	-	-	-	-	-	-	-	-
小田原 足柄上センター	-	-	-	-	-	-
厚木	-	-	-	-	-	-	3	1.00	-	-
厚木 大和センター	-	-	-	-	-	-	1	0.50

表2 報告数・定点当たり報告数、疾病・年齢階級別
(全県及び横浜市・川崎市・相模原市を除く県域) (その1)

2020年21週(05月18日～05月24日)

*表2は、各保健福祉事務所からの最新の報告をもとに作成しているため、国の還元データである表1および表3の数値と一致しないことがあります。

インフルエンザ定点		項目	合計	～5か月	～11か月	1歳	2	3	4	5	6	7	8
インフルエンザ (高病原性鳥インフルエンザを除く)	全国	報告数	14	1	-	-	-	-	-	-	1	-	-
		定点当たり	0.00	0.00	-	-	-	-	-	-	0.00	-	-
	全県	報告数	-	-	-	-	-	-	-	-	-	-	-
		定点当たり	-	-	-	-	-	-	-	-	-	-	-
	県域	報告数	-	-	-	-	-	-	-	-	-	-	-
		定点当たり	-	-	-	-	-	-	-	-	-	-	-
小児科定点		項目	合計	～5か月	～11か月	1歳	2	3	4	5	6	7	8
RSウイルス 感染症	全国	報告数	13	2	1	5	3	1	-	1	-	-	-
		定点当たり	0.00	0.00	0.00	0.00	0.00	0.00	-	0.00	-	-	-
	全県	報告数	1	-	-	1	-	-	-	-	-	-	-
		定点当たり	0.00	-	-	0.00	-	-	-	-	-	-	-
	県域	報告数	1	-	-	1	-	-	-	-	-	-	-
		定点当たり	0.01	-	-	0.01	-	-	-	-	-	-	-
咽頭結膜熱	全国	報告数	241	1	30	103	26	32	17	5	9	6	5
		定点当たり	0.08	0.00	0.01	0.03	0.01	0.01	0.01	0.00	0.00	0.00	0.00
	全県	報告数	2	-	1	-	1	-	-	-	-	-	-
		定点当たり	0.01	-	0.00	-	0.00	-	-	-	-	-	-
	県域	報告数	-	-	-	-	-	-	-	-	-	-	-
		定点当たり	-	-	-	-	-	-	-	-	-	-	-
A群溶血性レンサ球菌咽頭炎	全国	報告数	1,686	1	15	104	153	206	220	203	170	98	111
		定点当たり	0.53	0.00	0.00	0.03	0.05	0.07	0.07	0.06	0.05	0.03	0.04
	全県	報告数	65	-	2	2	8	10	5	7	4	5	4
		定点当たり	0.29	-	0.01	0.01	0.04	0.05	0.02	0.03	0.02	0.02	0.02
	県域	報告数	21	-	-	1	2	2	2	1	3	1	-
		定点当たり	0.28	-	-	0.01	0.03	0.03	0.03	0.01	0.04	0.01	-
感染性胃腸炎	全国	報告数	3,602	74	268	486	306	292	237	229	198	201	173
		定点当たり	1.14	0.02	0.09	0.15	0.10	0.09	0.08	0.07	0.06	0.06	0.05
	全県	報告数	191	4	14	12	14	16	19	17	14	11	12
		定点当たり	0.86	0.02	0.06	0.05	0.06	0.07	0.09	0.08	0.06	0.05	0.05
	県域	報告数	56	1	-	3	4	4	5	8	4	3	7
		定点当たり	0.76	0.01	-	0.04	0.05	0.05	0.07	0.11	0.05	0.04	0.09
水痘	全国	報告数	276	4	18	42	25	25	30	26	19	20	18
		定点当たり	0.09	0.00	0.01	0.01	0.01	0.01	0.01	0.01	0.01	0.01	0.01
	全県	報告数	15	-	2	4	-	1	-	1	2	3	1
		定点当たり	0.07	-	0.01	0.02	-	0.00	-	0.00	0.01	0.01	0.00
	県域	報告数	2	-	-	1	-	-	-	-	-	1	-
		定点当たり	0.03	-	-	0.01	-	-	-	-	-	0.01	-

インフルエンザ定点		項目	9	10-14	15-19	20-29	30-39	40-49	50-59	60-69	70-79	80歳以上
インフルエンザ (高病原性鳥インフルエンザを除く)	全国	報告数	-	2	-	2	-	1	1	1	3	2
		定点当たり	-	0.00	-	0.00	-	0.00	0.00	0.00	0.00	0.00
	全県	報告数	-	-	-	-	-	-	-	-	-	-
		定点当たり	-	-	-	-	-	-	-	-	-	-
	県域	報告数	-	-	-	-	-	-	-	-	-	-
		定点当たり	-	-	-	-	-	-	-	-	-	-

小児科定点		項目	9	10-14	15-19	20歳以上
RSウイルス 感染症	全国	報告数	-	-	-	-
		定点当たり	-	-	-	-
	全県	報告数	-	-	-	-
		定点当たり	-	-	-	-
	県域	報告数	-	-	-	-
		定点当たり	-	-	-	-
咽頭結膜熱	全国	報告数	1	4	1	1
		定点当たり	0.00	0.00	0.00	0.00
	全県	報告数	-	-	-	-
		定点当たり	-	-	-	-
	県域	報告数	-	-	-	-
		定点当たり	-	-	-	-
A群溶血性レンサ球菌咽頭炎	全国	報告数	73	171	39	122
		定点当たり	0.02	0.05	0.01	0.04
	全県	報告数	2	8	1	7
		定点当たり	0.01	0.04	0.00	0.03
	県域	報告数	2	4	-	3
		定点当たり	0.03	0.05	-	0.04
感染性胃腸炎	全国	報告数	152	471	98	417
		定点当たり	0.05	0.15	0.03	0.13
	全県	報告数	7	18	4	29
		定点当たり	0.03	0.08	0.02	0.13
	県域	報告数	3	5	2	7
		定点当たり	0.04	0.07	0.03	0.09
水痘	全国	報告数	19	24	1	5
		定点当たり	0.01	0.01	0.00	0.00
	全県	報告数	1	-	-	-
		定点当たり	0.00	-	-	-
	県域	報告数	-	-	-	-
		定点当たり	-	-	-	-

表2 報告数・定点当たり報告数、疾病・年齢階級別
(全県及び横浜市・川崎市・相模原市を除く県域) (その2)

2020年21週(05月18日～05月24日)

*表2は、各保健福祉事務所からの最新の報告をもとに作成しているため、国の還元データである表1および表3の数値と一致しないことがあります。

小児科定点	項目	合計	～5か月	～11か月	1歳	
手足口病	全国	報告数	164	1	18	61
		定点当たり	0.05	0.00	0.01	0.02
	全県	報告数	5	-	1	-
		定点当たり	0.02	-	0.00	-
	県域	報告数	1	-	-	-
		定点当たり	0.01	-	-	-
伝染性紅斑	全国	報告数	141	-	5	13
		定点当たり	0.04	-	0.00	0.00
	全県	報告数	4	-	-	-
		定点当たり	0.02	-	-	-
	県域	報告数	-	-	-	-
		定点当たり	-	-	-	-
突発性発しん	全国	報告数	1,185	19	423	594
		定点当たり	0.38	0.01	0.13	0.19
	全県	報告数	68	-	17	37
		定点当たり	0.31	-	0.08	0.17
	県域	報告数	26	-	5	16
		定点当たり	0.35	-	0.07	0.22
ヘルパンギーナ	全国	報告数	52	-	3	22
		定点当たり	0.02	-	0.00	0.01
	全県	報告数	3	-	1	-
		定点当たり	0.01	-	0.00	-
	県域	報告数	1	-	1	-
		定点当たり	0.01	-	0.01	-
流行性耳下腺炎	全国	報告数	146	-	3	3
		定点当たり	0.05	-	0.00	0.00
	全県	報告数	17	-	-	-
		定点当たり	0.08	-	-	-
	県域	報告数	2	-	-	-
		定点当たり	0.03	-	-	-

小児科定点	項目	2	3	4	5	6	7	8	9	10-14	15-19	20歳以上	
手足口病	全国	報告数	24	20	9	14	6	-	2	3	3	2	1
		定点当たり	0.01	0.01	0.00	0.00	0.00	-	0.00	0.00	0.00	0.00	0.00
	全県	報告数	-	-	1	1	-	-	-	1	-	1	-
		定点当たり	-	-	0.00	0.00	-	-	-	0.00	-	0.00	-
	県域	報告数	-	-	1	-	-	-	-	-	-	-	-
		定点当たり	-	-	0.01	-	-	-	-	-	-	-	-
伝染性紅斑	全国	報告数	11	16	28	22	15	6	9	1	11	1	3
		定点当たり	0.00	0.01	0.01	0.01	0.00	0.00	0.00	0.00	0.00	0.00	0.00
	全県	報告数	-	-	-	2	-	1	1	-	-	-	-
		定点当たり	-	-	-	0.01	-	0.00	0.00	0.00	-	0.00	-
	県域	報告数	-	-	-	-	-	-	-	-	-	-	-
		定点当たり	-	-	-	-	-	-	-	-	-	-	-
突発性発しん	全国	報告数	97	40	11	1	-	-	-	-	-	-	
		定点当たり	0.03	0.01	0.00	0.00	-	-	-	-	-	-	-
	全県	報告数	10	3	1	-	-	-	-	-	-	-	-
		定点当たり	0.05	0.01	0.00	-	-	-	-	-	-	-	-
	県域	報告数	3	2	-	-	-	-	-	-	-	-	-
		定点当たり	0.04	0.03	-	-	-	-	-	-	-	-	-
ヘルパンギーナ	全国	報告数	10	4	3	1	4	-	1	2	1	1	-
		定点当たり	0.00	0.00	0.00	0.00	0.00	-	0.00	0.00	0.00	0.00	-
	全県	報告数	1	-	1	-	-	-	-	-	-	-	-
		定点当たり	0.00	-	0.00	-	-	-	-	-	-	-	-
	県域	報告数	-	-	-	-	-	-	-	-	-	-	-
		定点当たり	-	-	-	-	-	-	-	-	-	-	-
流行性耳下腺炎	全国	報告数	8	13	17	14	24	22	12	4	17	-	9
		定点当たり	0.00	0.00	0.01	0.00	0.01	0.01	0.00	0.00	0.01	-	0.00
	全県	報告数	-	2	2	-	2	4	1	1	4	-	1
		定点当たり	-	0.01	0.01	-	0.01	0.02	0.00	0.00	0.02	-	0.00
	県域	報告数	-	-	-	-	-	1	-	-	-	-	1
		定点当たり	-	-	-	-	-	0.01	-	-	-	-	0.01

表2 報告数・定点当たり報告数、疾病・年齢階級別
(全県及び横浜市・川崎市・相模原市を除く県域) (その3)

2020年21週(05月18日～05月24日)

*表2は、各保健福祉事務所からの最新の報告をもとに作成しているため、国の還元データである表1および表3の数値と一致しないことがあります。

眼科定点		項目	合計	～5か月	～11か月	1歳	2	3	4	5	6	7	8
急性出血性結膜炎	全国	報告数	2	-	-	-	-	-	-	-	-	-	-
		定点当たり	0.00	-	-	-	-	-	-	-	-	-	-
	全県	報告数	-	-	-	-	-	-	-	-	-	-	-
定点当たり		-	-	-	-	-	-	-	-	-	-	-	
県域	報告数	-	-	-	-	-	-	-	-	-	-	-	
	定点当たり	-	-	-	-	-	-	-	-	-	-	-	
流行性角結膜炎	全国	報告数	99	-	-	-	-	2	1	1	1	-	1
		定点当たり	0.14	-	-	-	-	0.00	0.00	0.00	0.00	-	0.00
	全県	報告数	16	-	-	-	-	-	1	-	-	-	-
定点当たり		0.33	-	-	-	-	-	0.02	-	-	-	-	
県域	報告数	6	-	-	-	-	-	-	-	-	-	-	
	定点当たり	0.35	-	-	-	-	-	-	-	-	-	-	

基幹定点(週報)		項目	合計	0歳	1-4	5-9	10-14	15-19	20-24	25-29	30-34	35-39	40-44
細菌性髄膜炎	全国	報告数	11	3	-	-	-	-	1	-	-	1	-
		定点当たり	0.02	0.01	-	-	-	-	0.00	-	-	0.00	-
	全県	報告数	-	-	-	-	-	-	-	-	-	-	-
定点当たり		-	-	-	-	-	-	-	-	-	-	-	
県域	報告数	-	-	-	-	-	-	-	-	-	-	-	
	定点当たり	-	-	-	-	-	-	-	-	-	-	-	
無菌性髄膜炎	全国	報告数	6	-	-	1	-	-	-	1	-	-	-
		定点当たり	0.01	-	-	0.00	-	-	-	0.00	-	-	-
	全県	報告数	1	-	-	1	-	-	-	-	-	-	-
定点当たり		0.09	-	-	0.09	-	-	-	-	-	-	-	
県域	報告数	-	-	-	-	-	-	-	-	-	-	-	
	定点当たり	-	-	-	-	-	-	-	-	-	-	-	
マイコプラズマ肺炎	全国	報告数	30	-	1	4	1	6	5	-	-	1	-
		定点当たり	0.06	-	0.00	0.01	0.00	0.01	0.01	-	-	0.00	-
	全県	報告数	-	-	-	-	-	-	-	-	-	-	-
定点当たり		-	-	-	-	-	-	-	-	-	-	-	
県域	報告数	-	-	-	-	-	-	-	-	-	-	-	
	定点当たり	-	-	-	-	-	-	-	-	-	-	-	
クラミジア肺炎 (オウム病を除く)	全国	報告数	1	-	-	-	-	-	-	-	-	-	-
		定点当たり	0.00	-	-	-	-	-	-	-	-	-	-
	全県	報告数	-	-	-	-	-	-	-	-	-	-	-
定点当たり		-	-	-	-	-	-	-	-	-	-	-	
県域	報告数	-	-	-	-	-	-	-	-	-	-	-	
	定点当たり	-	-	-	-	-	-	-	-	-	-	-	
感染性胃腸炎 (ロタウイルス)	全国	報告数	2	1	-	1	-	-	-	-	-	-	-
		定点当たり	0.00	0.00	-	0.00	-	-	-	-	-	-	-
	全県	報告数	-	-	-	-	-	-	-	-	-	-	-
定点当たり		-	-	-	-	-	-	-	-	-	-	-	
県域	報告数	-	-	-	-	-	-	-	-	-	-	-	
	定点当たり	-	-	-	-	-	-	-	-	-	-	-	

眼科定点		項目	9	10-14	15-19	20-29	30-39	40-49	50-59	60-69	70歳以上
急性出血性結膜炎	全国	報告数	-	-	-	-	1	-	-	-	1
		定点当たり	-	-	-	-	0.00	-	-	-	0.00
	全県	報告数	-	-	-	-	-	-	-	-	-
定点当たり		-	-	-	-	-	-	-	-	-	
県域	報告数	-	-	-	-	-	-	-	-	-	
	定点当たり	-	-	-	-	-	-	-	-	-	
流行性角結膜炎	全国	報告数	-	2	4	23	12	23	14	6	9
		定点当たり	-	0.00	0.01	0.03	0.02	0.03	0.02	0.01	0.01
	全県	報告数	-	-	-	5	3	3	3	1	-
定点当たり		-	-	-	0.10	0.06	0.06	0.06	0.02	-	
県域	報告数	-	-	-	2	2	-	1	1	-	
	定点当たり	-	-	-	0.12	0.12	-	0.06	0.06	-	

基幹定点(週報)		項目	45-49	50-54	55-59	60-64	65-69	70歳以上
細菌性髄膜炎	全国	報告数	-	-	-	1	1	4
		定点当たり	-	-	-	0.00	0.00	0.01
	全県	報告数	-	-	-	-	-	-
定点当たり		-	-	-	-	-	-	
県域	報告数	-	-	-	-	-	-	
	定点当たり	-	-	-	-	-	-	
無菌性髄膜炎	全国	報告数	2	1	-	-	1	-
		定点当たり	0.00	0.00	-	-	0.00	-
	全県	報告数	-	-	-	-	-	-
定点当たり		-	-	-	-	-	-	
県域	報告数	-	-	-	-	-	-	
	定点当たり	-	-	-	-	-	-	
マイコプラズマ肺炎	全国	報告数	3	-	-	1	1	7
		定点当たり	0.01	-	-	0.00	0.00	0.01
	全県	報告数	-	-	-	-	-	-
定点当たり		-	-	-	-	-	-	
県域	報告数	-	-	-	-	-	-	
	定点当たり	-	-	-	-	-	-	
クラミジア肺炎 (オウム病を除く)	全国	報告数	-	-	-	-	-	1
		定点当たり	-	-	-	-	-	0.00
	全県	報告数	-	-	-	-	-	-
定点当たり		-	-	-	-	-	-	
県域	報告数	-	-	-	-	-	-	
	定点当たり	-	-	-	-	-	-	
感染性胃腸炎 (ロタウイルス)	全国	報告数	-	-	-	-	-	-
		定点当たり	-	-	-	-	-	-
	全県	報告数	-	-	-	-	-	-
定点当たり		-	-	-	-	-	-	
県域	報告数	-	-	-	-	-	-	
	定点当たり	-	-	-	-	-	-	

表3 5週前～今週の推移 (その1)
 (全県及び横浜市・川崎市・相模原市を除く県域)

2020年21週(05月18日～05月24日)

疾病名	項目		5週前	4週前	3週前	2週前	1週前	今週
			16週	17週	18週	19週	20週	21週
			(04月13日 ～04月19 日)	(04月20日 ～04月26 日)	(04月27日 ～05月03 日)	(05月04日 ～05月10 日)	(05月11日 ～05月17 日)	(05月18日 ～05月24 日)
インフルエンザ (高病原性鳥インフル ンザを除く)	全県	報告数	3	1	-	-	-	-
		定点当たり	0.01	0.00	-	-	-	-
	県域	報告数	-	-	-	-	-	-
		定点当たり	-	-	-	-	-	-
RSウイルス 感染症	全県	報告数	10	5	7	-	-	1
		定点当たり	0.05	0.02	0.03	-	-	0.00
	県域	報告数	8	3	5	-	-	1
		定点当たり	0.11	0.04	0.07	-	-	0.01
咽頭結膜熱	全県	報告数	10	7	8	-	3	2
		定点当たり	0.05	0.03	0.04	-	0.01	0.01
	県域	報告数	6	6	5	-	1	-
		定点当たり	0.08	0.08	0.07	-	0.01	-
A群溶血性レ ンサ球菌咽頭 炎	全県	報告数	146	106	68	58	73	65
		定点当たり	0.66	0.48	0.33	0.26	0.33	0.29
	県域	報告数	49	39	14	26	24	21
		定点当たり	0.66	0.53	0.19	0.36	0.33	0.28
感染性胃腸炎	全県	報告数	237	174	160	142	213	191
		定点当たり	1.07	0.78	0.77	0.64	0.97	0.86
	県域	報告数	68	49	52	40	68	56
		定点当たり	0.92	0.66	0.71	0.56	0.93	0.76
水痘	全県	報告数	25	16	14	7	16	15
		定点当たり	0.11	0.07	0.07	0.03	0.07	0.07
	県域	報告数	3	4	10	1	7	2
		定点当たり	0.04	0.05	0.14	0.01	0.10	0.03
手足口病	全県	報告数	5	3	4	6	12	5
		定点当たり	0.02	0.01	0.02	0.03	0.05	0.02
	県域	報告数	1	-	-	-	6	1
		定点当たり	0.01	-	-	-	0.08	0.01
伝染性紅斑	全県	報告数	11	5	9	4	5	4
		定点当たり	0.05	0.02	0.04	0.02	0.02	0.02
	県域	報告数	7	3	2	2	1	-
		定点当たり	0.09	0.04	0.03	0.03	0.01	-
突発性発しん	全県	報告数	60	67	39	38	63	68
		定点当たり	0.27	0.30	0.19	0.17	0.29	0.31
	県域	報告数	26	18	16	8	18	26
		定点当たり	0.35	0.24	0.22	0.11	0.25	0.35

表3 5週前～今週の推移 (その2)
 (全県及び横浜市・川崎市・相模原市を除く県域)

2020年21週(05月18日～05月24日)

疾病名	項目		5週前	4週前	3週前	2週前	1週前	今週
			16週	17週	18週	19週	20週	21週
			(04月13日 ～04月19 日)	(04月20日 ～04月26 日)	(04月27日 ～05月03 日)	(05月04日 ～05月10 日)	(05月11日 ～05月17 日)	(05月18日 ～05月24 日)
ヘルパンギーナ	全県	報告数	3	1	-	2	1	3
		定点当たり	0.01	0.00	-	0.01	0.00	0.01
	県域	報告数	1	1	-	2	-	1
		定点当たり	0.01	0.01	-	0.03	-	0.01
流行性耳下腺炎	全県	報告数	6	6	6	7	7	17
		定点当たり	0.03	0.03	0.03	0.03	0.03	0.08
	県域	報告数	3	2	2	3	-	2
		定点当たり	0.04	0.03	0.03	0.04	-	0.03
急性出血性結膜炎	全県	報告数	-	-	-	-	-	-
		定点当たり	-	-	-	-	-	-
	県域	報告数	-	-	-	-	-	-
		定点当たり	-	-	-	-	-	-
流行性角結膜炎	全県	報告数	15	8	11	12	18	16
		定点当たり	0.30	0.16	0.25	0.24	0.37	0.33
	県域	報告数	3	4	6	3	3	6
		定点当たり	0.18	0.24	0.35	0.18	0.18	0.35
細菌性髄膜炎	全県	報告数	-	-	-	-	-	-
		定点当たり	-	-	-	-	-	-
	県域	報告数	-	-	-	-	-	-
		定点当たり	-	-	-	-	-	-
無菌性髄膜炎	全県	報告数	1	-	-	-	-	1
		定点当たり	0.09	-	-	-	-	0.09
	県域	報告数	-	-	-	-	-	-
		定点当たり	-	-	-	-	-	-
マイコプラズマ肺炎	全県	報告数	1	-	-	-	-	-
		定点当たり	0.09	-	-	-	-	-
	県域	報告数	-	-	-	-	-	-
		定点当たり	-	-	-	-	-	-
クラミジア肺炎 (オウム病を除く)	全県	報告数	-	-	-	-	-	-
		定点当たり	-	-	-	-	-	-
	県域	報告数	-	-	-	-	-	-
		定点当たり	-	-	-	-	-	-
感染性胃腸炎 (ロタウイルス)	全県	報告数	1	-	-	-	-	-
		定点当たり	0.09	-	-	-	-	-
	県域	報告数	-	-	-	-	-	-
		定点当たり	-	-	-	-	-	-