



神奈川県感染症発生情報（20週報）

（2020年5月11日～5月17日）

<http://www.eiken.pref.kanagawa.jp/>



今週の注目感染症

～新型コロナウイルス感染症～

今週の県内の報告数は97例となり、前週(72例)より増加しています。半数以上は医療機関や施設等での感染となりますが、感染経路不明の報告もあり、自宅等での感染予防対策の継続が重要です。

自宅等での感染予防策を考えるために、室内で新型コロナウイルスが検出されやすい場所が気になるところで、ダイヤモンドプリンセス号の調査(詳細は国立感染症研究所HP参照)では、トイレ床(39%)、電話機(24%)、机(24%)、TVリモコン(21%)等からウイルスが検出されています。複数の人が共有する物品(上記以外ではパソコン、ドアノブ、水道の蛇口等)は消毒する(消毒については15週報参照)、一度着用したマスクは机の上に置かない、こまめな手洗い等、接触感染予防対策を上手に取り入れてみることも有効です。

今週の全数把握対象疾患

(当該週の国による集計及び各保健福祉事務所からの報告をもとに期日を決めて集計しているため、集計数が前後することがあります。)

分類	対象疾患	内訳				神奈川県 (今週)	神奈川県 (2020年累計)
		県域	横浜市	川崎市	相模原市		
二類	結核		17	3	2	22	407
三類	腸管出血性大腸菌感染症	1	1		1	3	17
四類	A型肝炎	1	1			2	4
	レジオネラ症	1				1	39
五類	アメーバ赤痢		1			1	20
	カルバペネム耐性腸内細菌科細菌感染症		1	1		2	28
	急性脳炎			1		1	15
	劇症型溶血性レンサ球菌感染症		1	1		2	18
	梅毒		2	2		4	61
	播種性クリプトコックス症	1				1	2

全数把握対象疾患情報

- 結核22例：年齢群は10歳未満1例、20歳代2例、30歳代3例、50歳代3例、60歳代2例、70歳代5例、80歳代4例、90歳代1例、100歳代1例、病型は肺結核11例、肺結核及び粟粒結核1例、結核性胸膜炎1例、結核性心膜炎1例、無症状病原体保有者8例
- 腸管出血性大腸菌感染症3例：年齢群は40歳代1例、50歳代2例、血清型・毒素型はO103VT1 1例、O157VT2 1例、O血清型不明VT1 1例、推定感染経路は経口感染1例、不明2例、感染地域は都道府県不明3例
- A型肝炎2例：年齢群は80歳代1例、90歳代1例、推定感染経路は経口感染1例、不明1例、推定感染地域は神奈川県1例、都道府県不明1例、ワクチン接種歴は接種なし1例、不明1例
- レジオネラ症1例：年齢群は90歳代、病型は肺炎型、推定感染経路は水系感染、感染地域は神奈川県
- アメーバ赤痢1例：年齢群は40歳代、病型は腸管アメーバ症、感染経路は不明、感染地域は不明
- カルバペネム耐性腸内細菌科細菌感染症2例：年齢群は40歳代1例、80歳代1例、菌種は*Klebsiella aerogenes* (*Enterobacter aerogenes*) 1例、*Serratia marcescens* 1例、推定感染経路は医療器具関連感染2例、推定感染地域は神奈川県2例
- 急性脳炎1例：年齢群は10歳未満、病原体は不明、推定感染経路はその他(尿路感染)、感染地域は都道府県不明
- 劇症型溶血性レンサ球菌感染症2例：年齢群は50歳代1例、70歳代1例、推定感染経路は創傷感染1例、不明1例、推定感染地域は神奈川県1例、東京都1例
- 梅毒4例：年齢群は20歳代1例、30歳代1例、40歳代1例、50歳代1例、病型は早期顕症梅毒 期2例、早期顕症梅毒 期2例、推定感染経路は性的接触4例、推定感染地域は神奈川県4例
- 播種性クリプトコックス症1例：年齢群は70歳代、推定感染原因は免疫不全、推定感染地域は神奈川県

指定感染症情報

- 新型コロナウイルス感染症 97例
- * 2020年第6週より「新型コロナウイルス感染症」が指定感染症になりました。

今週の定点把握対象疾患

- 今週は、定点当たり報告数が注意報・警報レベルを超える疾患はありませんでした。

神奈川県感染症情報センター

神奈川県衛生研究所 企画情報部 衛生情報課

TEL:0467-83-4400(代表)

FAX:0467-89-5211(企画情報部)

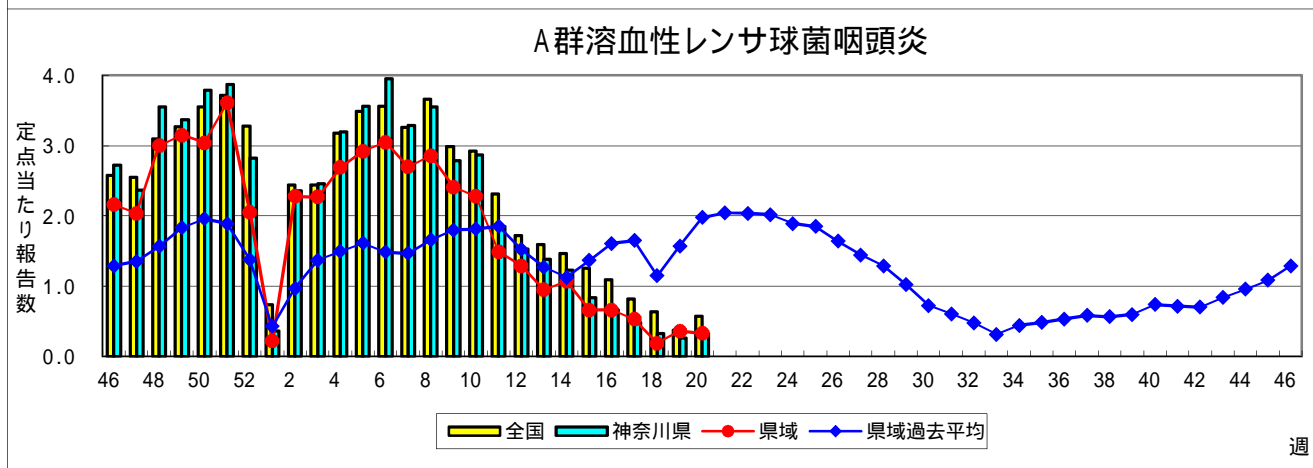
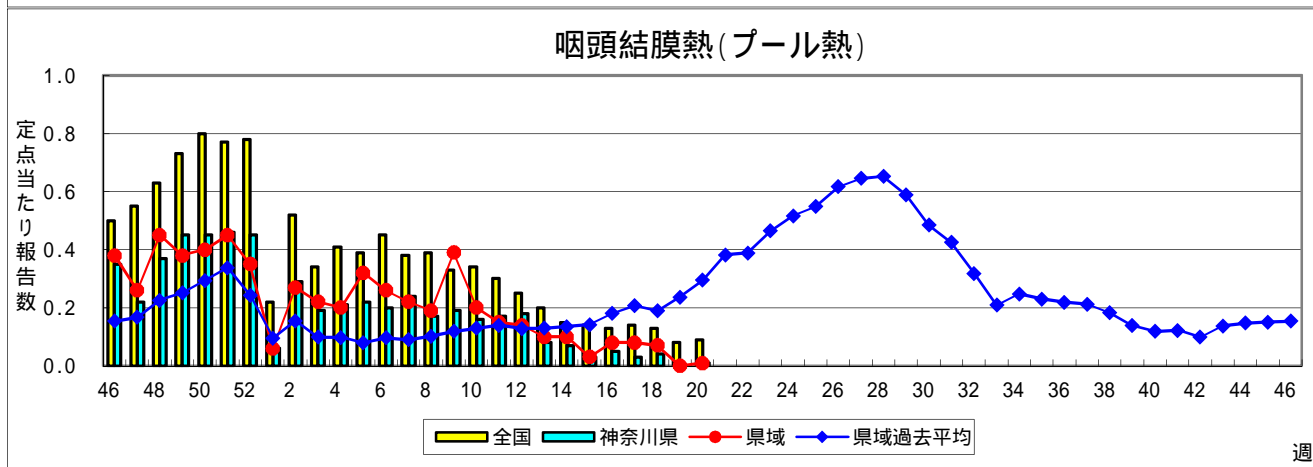
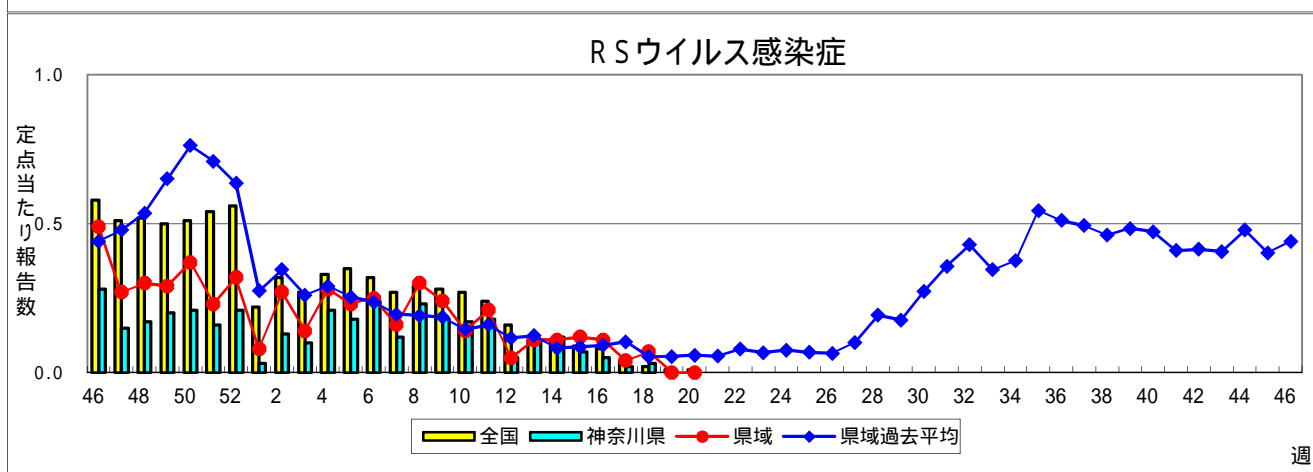
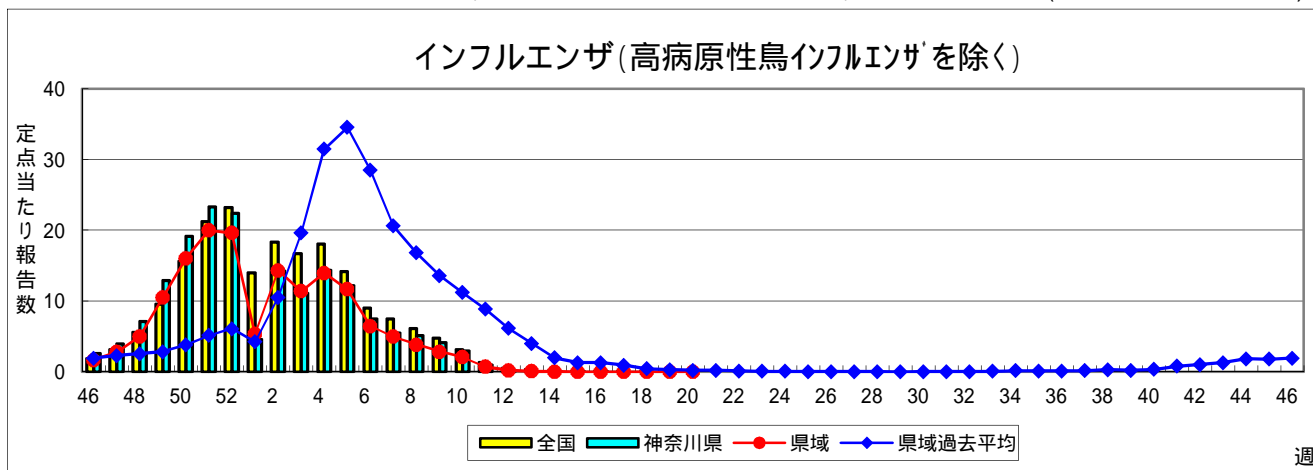
感染症発生動向調査事業は「感染症の予防及び感染症の患者に対する医療に関する法律」によって行われています。

* 県域とは、神奈川県内の市町村のうち横浜市、川崎市、相模原市を除いた地域です

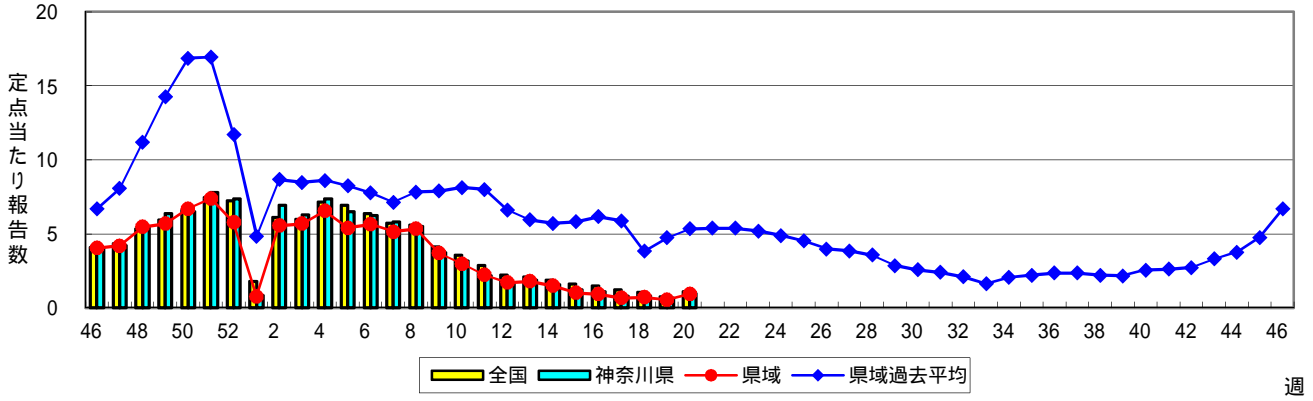
感染症発生動向調査:週報対象疾患の時系列グラフ

疾患名の括弧書きは、一般名称であり、正式名称ではありません。 2020年20週

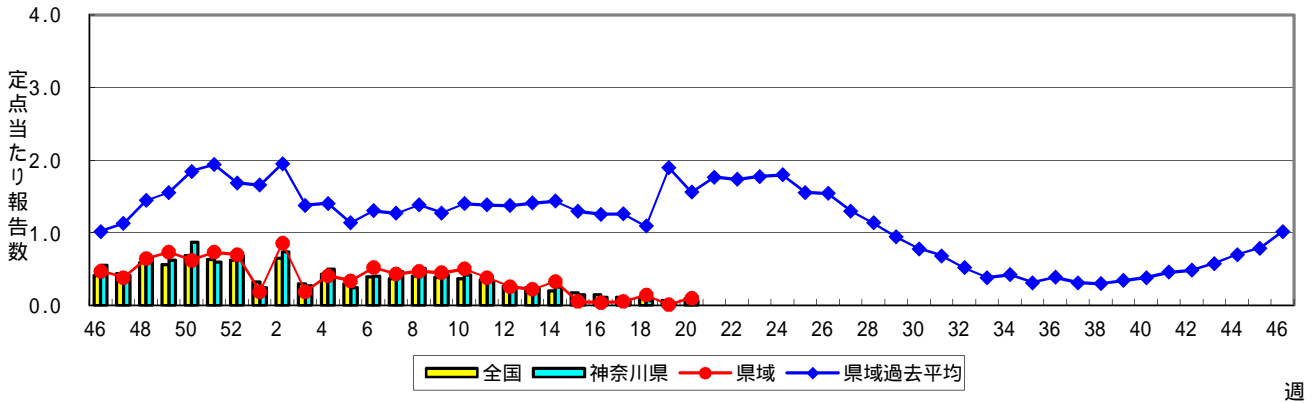
神奈川県&県域(横浜市・川崎市・相模原市を除く)のデータです。 (05月11日~05月17日)



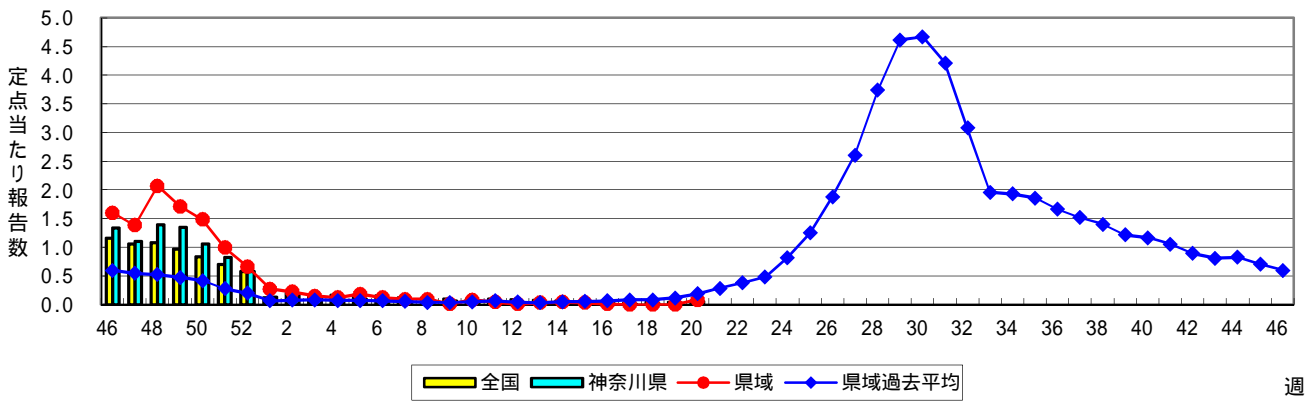
感染性胃腸炎



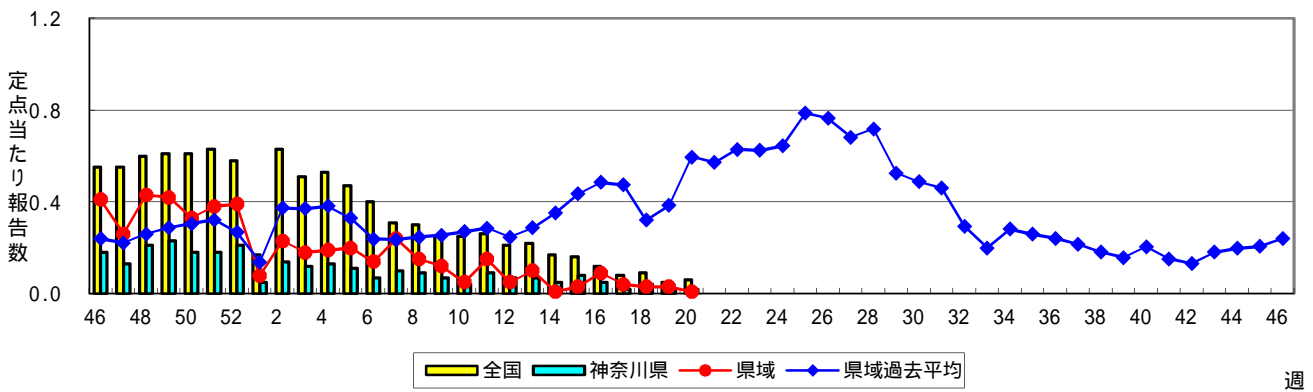
水痘(水ぼうそう)



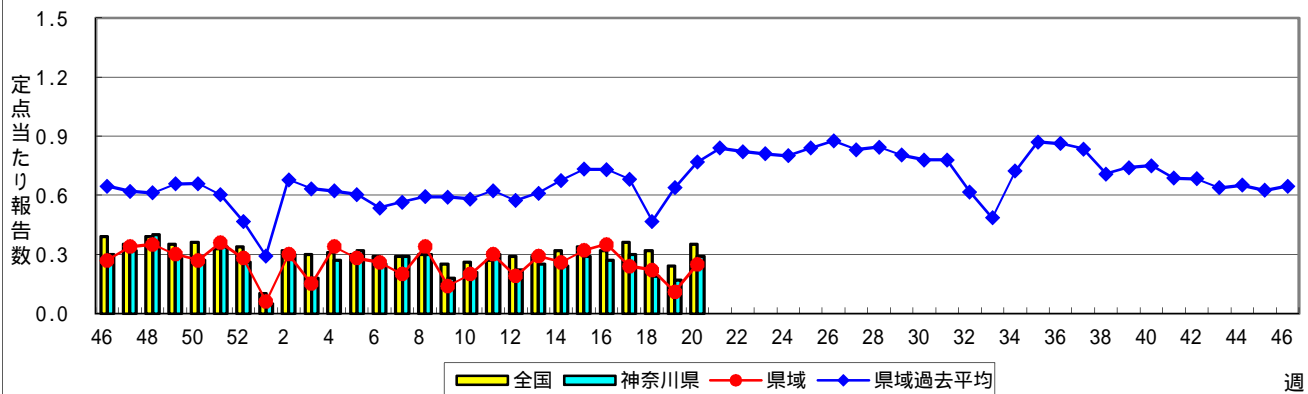
手足口病



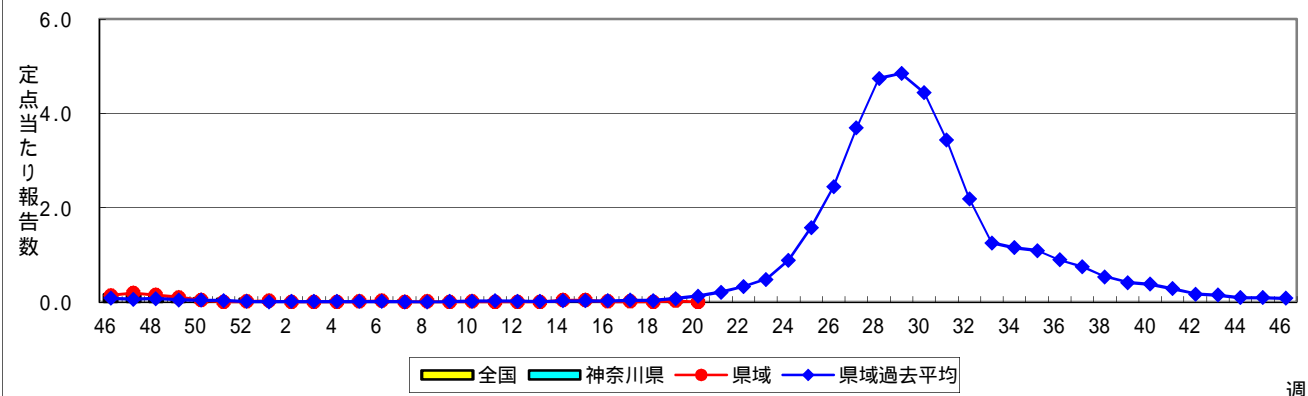
伝染性紅斑(リンゴ病)



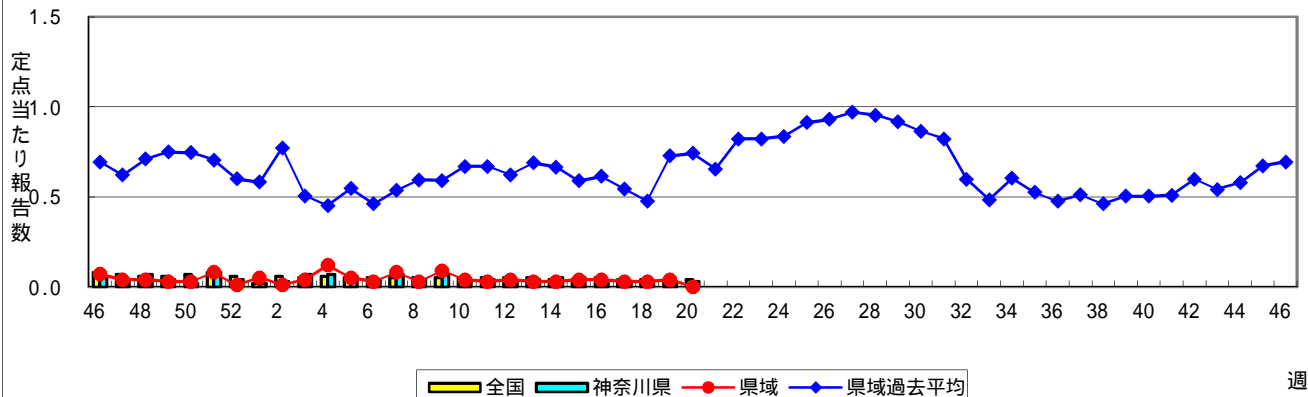
突発性発しん



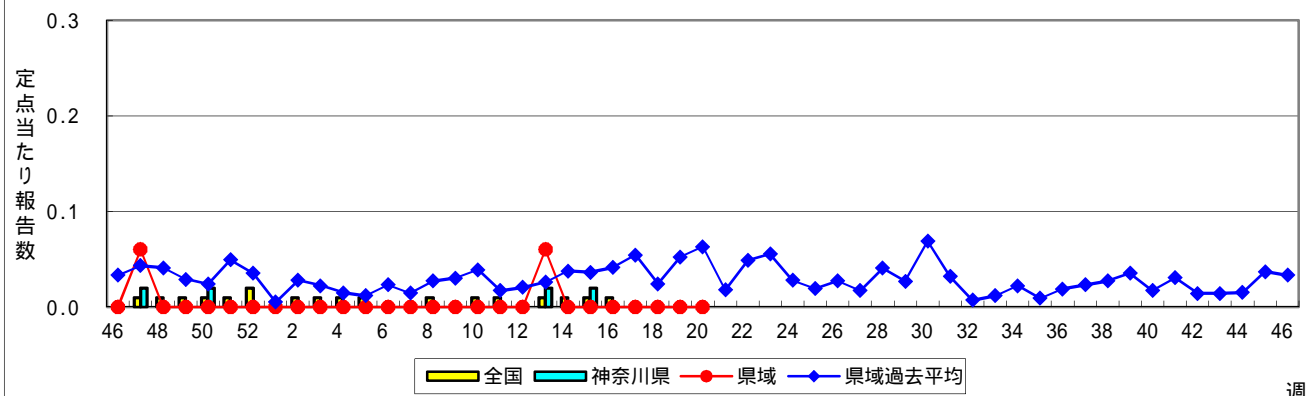
ヘルパンギーナ



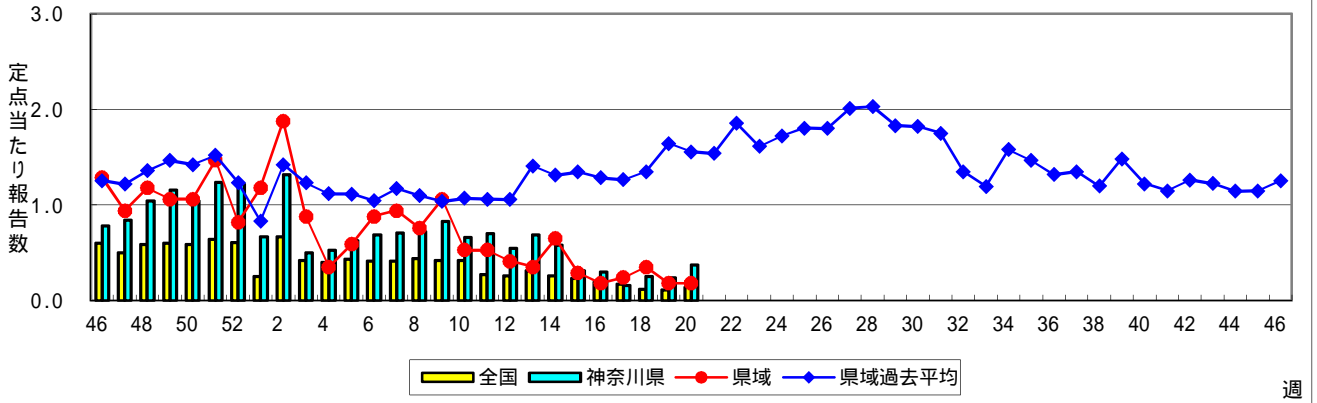
流行性耳下腺炎(おたふくかぜ)



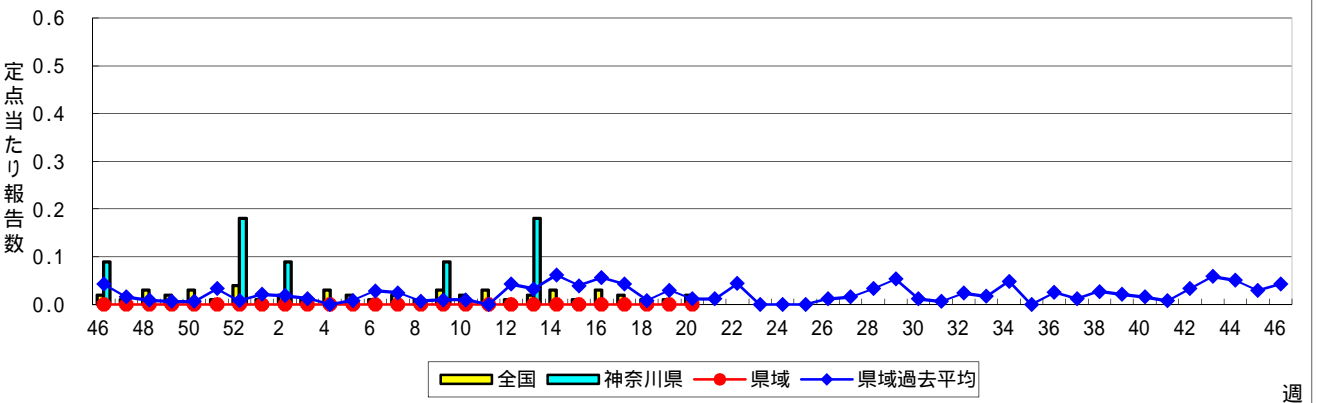
急性出血性結膜炎



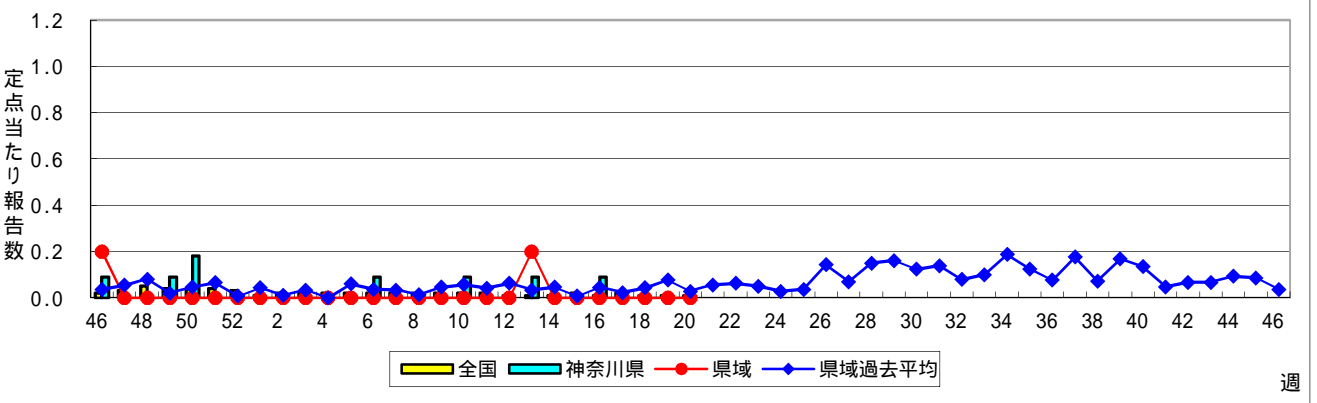
流行性角結膜炎



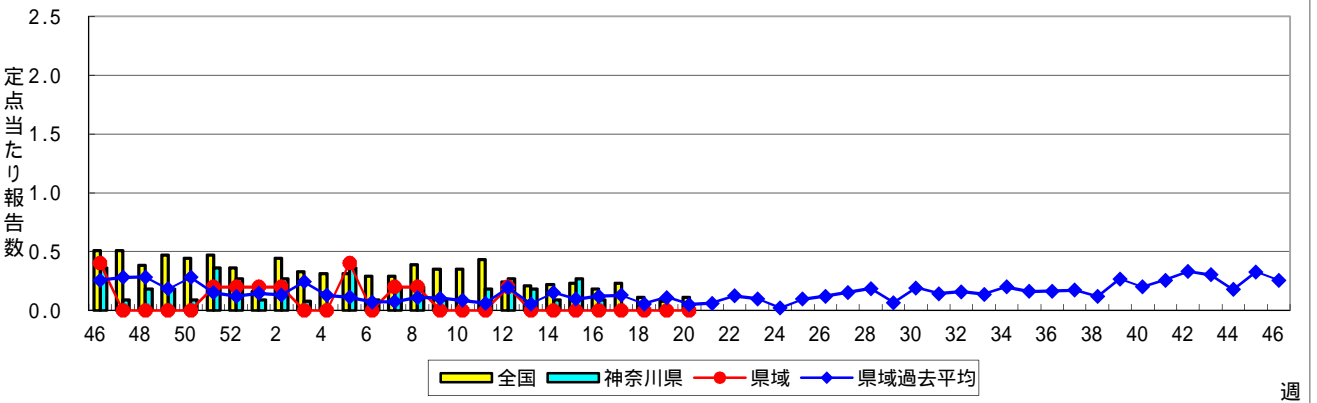
細菌性髄膜炎



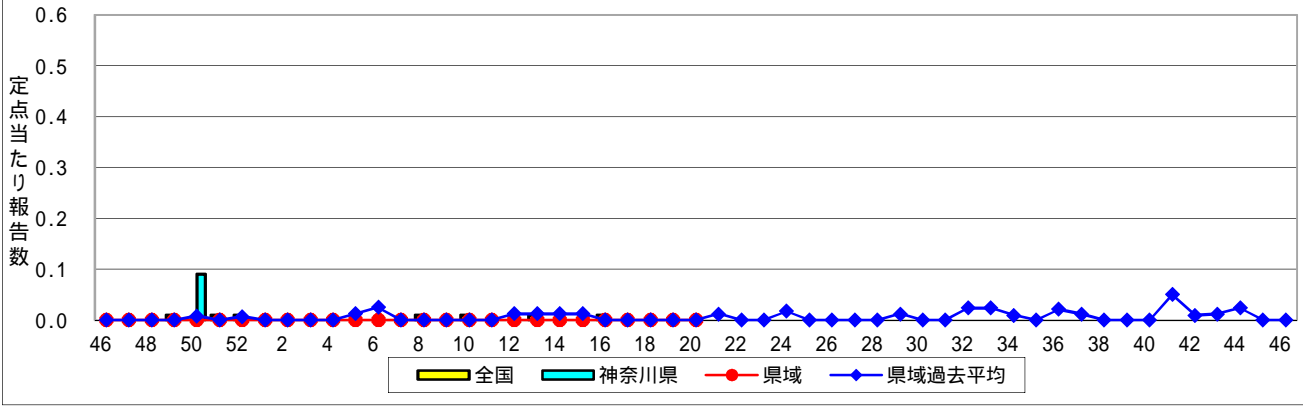
無菌性髄膜炎



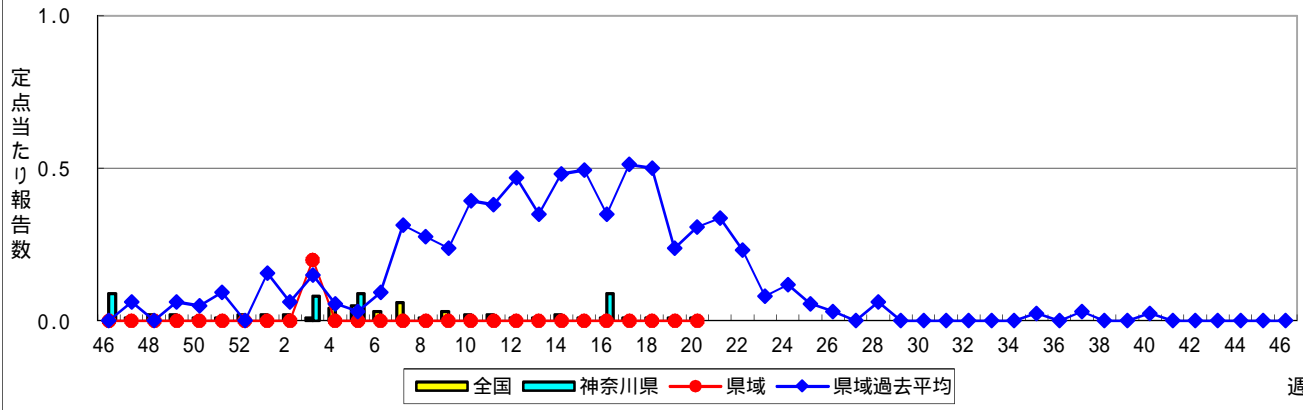
マイコプラズマ肺炎



クラミジア肺炎(オウム病を除く)



感染性胃腸炎(ロタウイルス)



週

表1 報告数・定点当たり報告数 疾病、政令市・保健所別 (その1)

2020年20週(05月11日~05月17日)

神奈川県	インフルエンザ (高病原性鳥インフルエンザ を除く)		RSウイルス感染症		咽頭結膜熱		A群溶血性レンサ球菌 咽頭炎		感染性胃腸炎	
	報告数	定点当たり	報告数	定点当たり	報告数	定点当たり	報告数	定点当たり	報告数	定点当たり
全県	-	-	-	-	3	0.01	73	0.33	213	0.97
横浜市	-	-	-	-	2	0.02	26	0.32	67	0.83
川崎市	-	-	-	-	-	-	17	0.46	42	1.14
相模原市	-	-	-	-	-	-	6	0.21	36	1.24
県域 (横浜市、川崎市、相模原市を除く)	-	-	-	-	1	0.01	24	0.33	68	0.93
横須賀市	-	-	-	-	-	-	1	0.11	7	0.78
藤沢市	-	-	-	-	-	-	1	0.10	13	1.30
茅ヶ崎市	-	-	-	-	-	-	2	0.29	5	0.71
平塚	-	-	-	-	-	-	6	0.86	1	0.14
平塚 秦野センター	-	-	-	-	-	-	2	0.33	5	0.83
鎌倉	-	-	-	-	-	-	2	0.33	7	1.17
鎌倉 三崎センター	-	-	-	-	-	-	1	0.50	-	-
小田原	-	-	-	-	-	-	5	0.83	8	1.33
小田原 足柄上センター	-	-	-	-	-	-	-	-	1	0.33
厚木	-	-	-	-	1	0.09	2	0.18	17	1.55
厚木 大和センター	-	-	-	-	-	-	2	0.33	4	0.67

神奈川県	水痘		手足口病		伝染性紅斑		突発性発しん	
	報告数	定点当たり	報告数	定点当たり	報告数	定点当たり	報告数	定点当たり
全県	16	0.07	12	0.05	5	0.02	63	0.29
横浜市	6	0.07	3	0.04	1	0.01	24	0.30
川崎市	1	0.03	3	0.08	3	0.08	14	0.38
相模原市	2	0.07	-	-	-	-	7	0.24
県域 (横浜市、川崎市、相模原市を除く)	7	0.10	6	0.08	1	0.01	18	0.25
横須賀市	-	-	-	-	-	-	2	0.22
藤沢市	1	0.10	-	-	1	0.10	3	0.30
茅ヶ崎市	-	-	2	0.29	-	-	3	0.43
平塚	1	0.14	2	0.29	-	-	1	0.14
平塚 秦野センター	1	0.17	1	0.17	-	-	2	0.33
鎌倉	-	-	-	-	-	-	-	-
鎌倉 三崎センター	1	0.50	-	-	-	-	-	-
小田原	2	0.33	-	-	-	-	1	0.17
小田原 足柄上センター	1	0.33	-	-	-	-	-	-
厚木	-	-	1	0.09	-	-	3	0.27
厚木 大和センター	-	-	-	-	-	-	3	0.50

神奈川県	ヘルパンギーナ		流行性耳下腺炎		急性出血性結膜炎		流行性角結膜炎		細菌性髄膜炎	
	報告数	定点当たり	報告数	定点当たり	報告数	定点当たり	報告数	定点当たり	報告数	定点当たり
全県	1	0.00	7	0.03	-	-	18	0.37	-	-
横浜市	-	-	4	0.05	-	-	4	0.21	-	-
川崎市	1	0.03	2	0.05	-	-	3	0.33	-	-
相模原市	-	-	1	0.03	-	-	8	2.00	-	-
県域 (横浜市、川崎市、相模原市を除く)	-	-	-	-	-	-	3	0.18	-	-
横須賀市	-	-	-	-	-	-	-	-	-	-
藤沢市	-	-	-	-	-	-	1	0.33	-	-
茅ヶ崎市	-	-	-	-	-	-	-	-
平塚	-	-	-	-	-	-	1	0.50	-	-
平塚 秦野センター	-	-	-	-	-	-	-	-
鎌倉	-	-	-	-	-	-	-	-
鎌倉 三崎センター	-	-	-	-
小田原	-	-	-	-	-	-	-	-
小田原 足柄上センター	-	-	-	-	-	-
厚木	-	-	-	-	-	-	1	0.33	-	-
厚木 大和センター	-	-	-	-	-	-	-	-

表2 報告数・定点当たり報告数、疾病・年齢階級別
(全県及び横浜市・川崎市・相模原市を除く県域) (その1)

2020年20週(05月11日～05月17日)

*表2は、各保健福祉事務所からの最新の報告をもとに作成しているため、国の還元データである表1および表3の数値と一致しないことがあります。

インフルエンザ定点		項目	合計	～5か月	～11か月	1歳	2	3	4	5	6	7	8
インフルエンザ (高病原性鳥インフルエンザを除く)	全国	報告数	15	-	-	-	-	-	-	1	-	-	1
		定点当たり	0.00	-	-	-	-	-	-	0.00	-	-	0.00
	全県	報告数	-	-	-	-	-	-	-	-	-	-	-
		定点当たり	-	-	-	-	-	-	-	-	-	-	-
	県域	報告数	-	-	-	-	-	-	-	-	-	-	-
		定点当たり	-	-	-	-	-	-	-	-	-	-	-

小児科定点		項目	合計	～5か月	～11か月	1歳	2	3	4	5	6	7	8
RSウイルス感染症	全国	報告数	22	7	4	5	1	1	1	-	2	-	-
		定点当たり	0.01	0.00	0.00	0.00	0.00	0.00	0.00	0.00	-	0.00	-
	全県	報告数	-	-	-	-	-	-	-	-	-	-	-
		定点当たり	-	-	-	-	-	-	-	-	-	-	-
	県域	報告数	-	-	-	-	-	-	-	-	-	-	-
		定点当たり	-	-	-	-	-	-	-	-	-	-	-
咽頭結膜熱	全国	報告数	293	2	39	142	31	28	16	14	2	5	2
		定点当たり	0.09	0.00	0.01	0.05	0.01	0.01	0.01	0.01	0.00	0.00	0.00
	全県	報告数	3	1	1	-	-	1	-	-	-	-	-
		定点当たり	0.01	0.00	0.00	-	-	0.00	-	-	-	-	-
	県域	報告数	1	-	-	-	-	1	-	-	-	-	-
		定点当たり	0.01	-	-	-	-	0.01	-	-	-	-	-
A群溶血性レンサ球菌咽頭炎	全国	報告数	1,794	2	15	97	133	220	267	251	149	144	103
		定点当たり	0.57	0.00	0.00	0.03	0.04	0.07	0.08	0.08	0.05	0.05	0.05
	全県	報告数	73	-	-	2	7	5	15	13	3	5	5
		定点当たり	0.33	-	-	0.01	0.03	0.02	0.07	0.06	0.01	0.02	0.02
	県域	報告数	24	-	-	1	4	2	4	3	1	1	2
		定点当たり	0.33	-	-	0.01	0.05	0.03	0.05	0.04	0.01	0.01	0.03
感染性胃腸炎	全国	報告数	3,468	50	247	443	279	283	254	245	193	188	167
		定点当たり	1.10	0.02	0.08	0.14	0.09	0.09	0.08	0.08	0.06	0.06	0.05
	全県	報告数	213	1	9	14	17	27	18	18	12	15	10
		定点当たり	0.97	0.00	0.04	0.06	0.08	0.12	0.08	0.08	0.05	0.07	0.05
	県域	報告数	68	1	2	1	5	5	5	3	3	7	6
		定点当たり	0.93	0.01	0.03	0.01	0.07	0.07	0.07	0.04	0.04	0.10	0.08
水痘	全国	報告数	298	3	17	29	28	30	32	45	21	17	11
		定点当たり	0.09	0.00	0.01	0.01	0.01	0.01	0.01	0.01	0.01	0.01	0.00
	全県	報告数	16	-	1	1	1	1	2	3	2	-	1
		定点当たり	0.07	-	0.00	0.00	0.00	0.00	0.01	0.01	0.01	-	0.00
	県域	報告数	7	-	1	1	1	1	1	-	-	-	-
		定点当たり	0.10	-	0.01	0.01	0.01	0.01	0.01	-	-	-	-

インフルエンザ定点		項目	9	10-14	15-19	20-29	30-39	40-49	50-59	60-69	70-79	80歳以上	
インフルエンザ (高病原性鳥インフルエンザを除く)	全国	報告数	-	1	2	2	4	1	1	1	-	1	
		定点当たり	-	0.00	0.00	0.00	0.00	0.00	0.00	0.00	0.00	-	0.00
	全県	報告数	-	-	-	-	-	-	-	-	-	-	-
		定点当たり	-	-	-	-	-	-	-	-	-	-	-
	県域	報告数	-	-	-	-	-	-	-	-	-	-	-
		定点当たり	-	-	-	-	-	-	-	-	-	-	-

小児科定点		項目	9	10-14	15-19	20歳以上
RSウイルス感染症	全国	報告数	-	-	-	1
		定点当たり	-	-	-	0.00
	全県	報告数	-	-	-	-
		定点当たり	-	-	-	-
	県域	報告数	-	-	-	-
		定点当たり	-	-	-	-
咽頭結膜熱	全国	報告数	1	4	-	7
		定点当たり	0.00	0.00	-	0.00
	全県	報告数	-	-	-	-
		定点当たり	-	-	-	-
	県域	報告数	-	-	-	-
		定点当たり	-	-	-	-
A群溶血性レンサ球菌咽頭炎	全国	報告数	77	188	31	117
		定点当たり	0.02	0.06	0.01	0.04
	全県	報告数	4	9	-	5
		定点当たり	0.02	0.04	-	0.02
	県域	報告数	1	3	-	2
		定点当たり	0.01	0.04	-	0.03
感染性胃腸炎	全国	報告数	172	433	108	406
		定点当たり	0.05	0.14	0.03	0.13
	全県	報告数	9	28	2	33
		定点当たり	0.04	0.13	0.01	0.15
	県域	報告数	5	15	2	8
		定点当たり	0.07	0.21	0.03	0.11
水痘	全国	報告数	16	40	-	9
		定点当たり	0.01	0.01	-	0.00
	全県	報告数	-	4	-	-
		定点当たり	-	0.02	-	-
	県域	報告数	-	2	-	-
		定点当たり	-	0.03	-	-

表2 報告数・定点当たり報告数、疾病・年齢階級別
(全県及び横浜市・川崎市・相模原市を除く県域) (その3)

2020年20週(05月11日～05月17日)

*表2は、各保健福祉事務所からの最新の報告をもとに作成しているため、国の還元データである表1および表3の数値と一致しないことがあります。

眼科定点		項目	合計	～5か月	～11か月	1歳	2	3	4	5	6	7	8
急性出血性結膜炎	全国	報告数	2	-	-	-	-	-	-	-	-	-	-
		定点当たり	0.00	-	-	-	-	-	-	-	-	-	-
	県域	報告数	-	-	-	-	-	-	-	-	-	-	-
流行性角結膜炎	全国	報告数	97	-	-	3	-	-	-	1	1	-	1
		定点当たり	0.14	-	-	0.00	-	-	-	0.00	0.00	-	0.00
	県域	報告数	18	-	-	-	-	-	-	-	-	-	-
	全県	報告数	0.37	-	-	-	-	-	-	-	-	-	-
		定点当たり	0.37	-	-	-	-	-	-	-	-	-	-
	県域	報告数	3	-	-	-	-	-	-	-	-	-	-
	全県	報告数	0.18	-	-	-	-	-	-	-	-	-	-
		定点当たり	0.18	-	-	-	-	-	-	-	-	-	-

基幹定点(週報)		項目	合計	0歳	1-4	5-9	10-14	15-19	20-24	25-29	30-34	35-39	40-44
細菌性髄膜炎	全国	報告数	10	2	1	-	-	-	-	-	-	-	-
		定点当たり	0.02	0.00	0.00	-	-	-	-	-	-	-	-
	県域	報告数	-	-	-	-	-	-	-	-	-	-	-
無菌性髄膜炎	全国	報告数	4	1	-	1	-	-	1	-	-	-	-
		定点当たり	0.01	0.00	-	0.00	-	-	0.00	-	-	-	-
	県域	報告数	-	-	-	-	-	-	-	-	-	-	-
マイコプラズマ肺炎	全国	報告数	50	-	10	5	5	4	4	-	3	2	2
		定点当たり	0.11	-	0.02	0.01	0.01	0.01	0.01	-	0.01	0.00	0.00
	県域	報告数	-	-	-	-	-	-	-	-	-	-	-
クラミジア肺炎(オウム病を除く)	全国	報告数	2	-	-	-	1	-	-	-	-	-	-
		定点当たり	0.00	-	-	-	0.00	-	-	-	-	-	-
	県域	報告数	-	-	-	-	-	-	-	-	-	-	-
感染性胃腸炎(ロタウイルス)	全国	報告数	4	-	-	1	-	-	-	-	-	-	-
		定点当たり	0.01	-	-	0.00	-	-	-	-	-	-	-
	県域	報告数	-	-	-	-	-	-	-	-	-	-	-
	全県	報告数	-	-	-	-	-	-	-	-	-	-	-
		定点当たり	-	-	-	-	-	-	-	-	-	-	-
	県域	報告数	-	-	-	-	-	-	-	-	-	-	-
	全県	報告数	-	-	-	-	-	-	-	-	-	-	-
		定点当たり	-	-	-	-	-	-	-	-	-	-	-

眼科定点		項目	9	10-14	15-19	20-29	30-39	40-49	50-59	60-69	70歳以上
急性出血性結膜炎	全国	報告数	-	-	-	-	2	-	-	-	-
		定点当たり	-	-	-	-	0.00	-	-	-	-
	県域	報告数	-	-	-	-	-	-	-	-	-
流行性角結膜炎	全国	報告数	-	4	6	19	13	15	16	5	13
		定点当たり	-	0.01	0.01	0.03	0.02	0.02	0.02	0.01	0.02
	県域	報告数	-	-	2	4	1	4	3	-	4
	全県	報告数	-	-	0.04	0.08	0.02	0.08	0.06	-	0.08
		定点当たり	-	-	0.04	0.08	0.02	0.08	0.06	-	0.08
	県域	報告数	-	-	1	1	-	-	-	-	1
	全県	報告数	-	-	0.06	0.06	-	-	-	-	0.06
		定点当たり	-	-	0.06	0.06	-	-	-	-	0.06

基幹定点(週報)		項目	45-49	50-54	55-59	60-64	65-69	70歳以上
細菌性髄膜炎	全国	報告数	-	1	-	1	-	5
		定点当たり	-	0.00	-	0.00	-	0.01
	県域	報告数	-	-	-	-	-	-
無菌性髄膜炎	全国	報告数	-	-	-	-	1	-
		定点当たり	-	-	-	-	0.00	-
	県域	報告数	-	-	-	-	-	-
マイコプラズマ肺炎	全国	報告数	2	-	1	1	1	10
		定点当たり	0.00	-	0.00	0.00	0.00	0.02
	県域	報告数	-	-	-	-	-	-
クラミジア肺炎(オウム病を除く)	全国	報告数	-	-	-	-	-	1
		定点当たり	-	-	-	-	-	0.00
	県域	報告数	-	-	-	-	-	-
感染性胃腸炎(ロタウイルス)	全国	報告数	1	-	-	-	-	2
		定点当たり	0.00	-	-	-	-	0.00
	県域	報告数	-	-	-	-	-	-
	全県	報告数	-	-	-	-	-	-
		定点当たり	-	-	-	-	-	-
	県域	報告数	-	-	-	-	-	-
	全県	報告数	-	-	-	-	-	-
		定点当たり	-	-	-	-	-	-

表3 5週前～今週の推移 (その1)
 (全県及び横浜市・川崎市・相模原市を除く県域)

2020年20週(05月11日～05月17日)

疾病名	項目		5週前	4週前	3週前	2週前	1週前	今週
			15週	16週	17週	18週	19週	20週
			(04月06日 ～04月12 日)	(04月13日 ～04月19 日)	(04月20日 ～04月26 日)	(04月27日 ～05月03 日)	(05月04日 ～05月10 日)	(05月11日 ～05月17 日)
インフルエンザ (高病原性鳥インフル ンザを除く)	全県	報告数	14	3	1	-	-	-
		定点当たり	0.04	0.01	0.00	-	-	-
	県域	報告数	-	-	-	-	-	-
		定点当たり	-	-	-	-	-	-
RSウイルス 感染症	全県	報告数	17	10	5	7	-	-
		定点当たり	0.07	0.05	0.02	0.03	-	-
	県域	報告数	9	8	3	5	-	-
		定点当たり	0.12	0.11	0.04	0.07	-	-
咽頭結膜熱	全県	報告数	7	10	7	8	-	3
		定点当たり	0.03	0.05	0.03	0.04	-	0.01
	県域	報告数	2	6	6	5	-	1
		定点当たり	0.03	0.08	0.08	0.07	-	0.01
A群溶血性レ ンサ球菌咽頭 炎	全県	報告数	190	146	106	68	58	73
		定点当たり	0.84	0.66	0.48	0.33	0.26	0.33
	県域	報告数	49	49	39	14	26	24
		定点当たり	0.66	0.66	0.53	0.19	0.36	0.33
感染性胃腸炎	全県	報告数	273	237	174	160	142	213
		定点当たり	1.20	1.07	0.78	0.77	0.64	0.97
	県域	報告数	75	68	49	52	40	68
		定点当たり	1.01	0.92	0.66	0.71	0.56	0.93
水痘	全県	報告数	35	25	16	14	7	16
		定点当たり	0.15	0.11	0.07	0.07	0.03	0.07
	県域	報告数	4	3	4	10	1	7
		定点当たり	0.05	0.04	0.05	0.14	0.01	0.10
手足口病	全県	報告数	3	5	3	4	6	12
		定点当たり	0.01	0.02	0.01	0.02	0.03	0.05
	県域	報告数	2	1	-	-	-	6
		定点当たり	0.03	0.01	-	-	-	0.08
伝染性紅斑	全県	報告数	18	11	5	9	4	5
		定点当たり	0.08	0.05	0.02	0.04	0.02	0.02
	県域	報告数	2	7	3	2	2	1
		定点当たり	0.03	0.09	0.04	0.03	0.03	0.01
突発性発しん	全県	報告数	66	60	67	39	38	63
		定点当たり	0.29	0.27	0.30	0.19	0.17	0.29
	県域	報告数	24	26	18	16	8	18
		定点当たり	0.32	0.35	0.24	0.22	0.11	0.25

表3 5週前～今週の推移 (その2)
 (全県及び横浜市・川崎市・相模原市を除く県域)

2020年20週(05月11日～05月17日)

疾病名	項目		5週前	4週前	3週前	2週前	1週前	今週
			15週	16週	17週	18週	19週	20週
			(04月06日 ～04月12 日)	(04月13日 ～04月19 日)	(04月20日 ～04月26 日)	(04月27日 ～05月03 日)	(05月04日 ～05月10 日)	(05月11日 ～05月17 日)
ヘルパンギーナ	全県	報告数	4	3	1	-	2	1
		定点当たり	0.02	0.01	0.00	-	0.01	0.00
	県域	報告数	3	1	1	-	2	-
		定点当たり	0.04	0.01	0.01	-	0.03	-
流行性耳下腺炎	全県	報告数	12	6	6	6	7	7
		定点当たり	0.05	0.03	0.03	0.03	0.03	0.03
	県域	報告数	3	3	2	2	3	-
		定点当たり	0.04	0.04	0.03	0.03	0.04	-
急性出血性結膜炎	全県	報告数	1	-	-	-	-	-
		定点当たり	0.02	-	-	-	-	-
	県域	報告数	-	-	-	-	-	-
		定点当たり	-	-	-	-	-	-
流行性角結膜炎	全県	報告数	15	15	8	11	12	18
		定点当たり	0.31	0.30	0.16	0.25	0.24	0.37
	県域	報告数	5	3	4	6	3	3
		定点当たり	0.29	0.18	0.24	0.35	0.18	0.18
細菌性髄膜炎	全県	報告数	-	-	-	-	-	-
		定点当たり	-	-	-	-	-	-
	県域	報告数	-	-	-	-	-	-
		定点当たり	-	-	-	-	-	-
無菌性髄膜炎	全県	報告数	-	1	-	-	-	-
		定点当たり	-	0.09	-	-	-	-
	県域	報告数	-	-	-	-	-	-
		定点当たり	-	-	-	-	-	-
マイコプラズマ肺炎	全県	報告数	3	1	-	-	-	-
		定点当たり	0.27	0.09	-	-	-	-
	県域	報告数	-	-	-	-	-	-
		定点当たり	-	-	-	-	-	-
クラミジア肺炎 (オウム病を除く)	全県	報告数	-	-	-	-	-	-
		定点当たり	-	-	-	-	-	-
	県域	報告数	-	-	-	-	-	-
		定点当たり	-	-	-	-	-	-
感染性胃腸炎 (ロタウイルス)	全県	報告数	-	1	-	-	-	-
		定点当たり	-	0.09	-	-	-	-
	県域	報告数	-	-	-	-	-	-
		定点当たり	-	-	-	-	-	-