



神奈川県感染症発生情報（19週報）

（2020年5月4日～5月10日）

<http://www.eiken.pref.kanagawa.jp/>



今週の注目感染症

～新型コロナウイルス感染症～

今週の県内の報告数は72例となり、前週(143例)に続き減少し、全国的にも報告数は減少傾向にあります。

5月13日の専門家会議では、緊急事態宣言の解除の目安は「直近1週間の新規感染者数が人口10万人あたり0.5人以下」とする方向で検討されています。本日、政府により緊急事態宣言の解除可能な地域が発表される予定ですが、神奈川県は解除されない見通しです。

ゴールデンウィーク明けより人出が増加した地域もみられますが、引き続き、手洗い、咳エチケット(マスク着用)、3つの密(密集、密接、密閉)の回避など、基本的な感染予防対策を行きましょう。

また、体調(体温測定、症状の有無)を毎日確認し、体調が悪いときは外出をせず、感染を疑う症状が続く場合には最寄りの帰国者・接触者相談センターなどに相談の上で受診しましょう。

そのほか、神奈川県HP「新型コロナウイルス感染症について」では、新型コロナウイルスに関する様々な相談窓口を掲載しています。是非、ご活用ください。

今週の全数把握対象疾患

(当該週の国による集計及び各保健福祉事務所からの報告をもとに期日を決めて集計しているため、集計数が前後することがあります。)

分類	対象疾患	内訳				神奈川県 (今週)	神奈川県 (2020年累計)
		県域	横浜市	川崎市	相模原市		
二類	結核	1	6		1	8	381
四類	レジオネラ症		1			1	38
五類	カルバペネム耐性腸内細菌科細菌感染症	1				1	26
	急性脳炎		1			1	14
	侵襲性肺炎球菌感染症		1			1	55
	梅毒	1				1	54

全数把握対象疾患情報

- 結核8例：年齢群は10歳代1例、40歳代1例、50歳代1例、60歳代3例、70歳代1例、90歳代1例、病型は肺結核5例、肺結核及び結核性胸膜炎1例、結核性胸膜炎2例
- レジオネラ症1例：年齢群は80歳代、病型は肺炎型、推定感染経路は水系感染又は塵埃感染、感染地域は都道府県不明
- カルバペネム耐性腸内細菌科細菌感染症1例：年齢群は80歳代、菌種は*Escherichia coli*、推定感染経路は医療器具関連感染、感染地域は神奈川県
- 急性脳炎1例：年齢群は30歳代、病原体は不明、推定感染経路は飛沫・飛沫核感染、感染地域は都道府県不明
- 侵襲性肺炎球菌感染症1例：年齢群は10歳未満、感染経路は不明、推定感染地域は神奈川県、ワクチン接種歴は接種あり
- 梅毒1例：年齢群は20歳代、病型は早期顕症梅毒 期、推定感染経路は性的接触、推定感染地域は福岡県

指定感染症情報

- 新型コロナウイルス感染症 72例
- * 2020年第6週より「新型コロナウイルス感染症」が指定感染症になりました。

今週の定点把握対象疾患

- 今週は、定点当たり報告数が注意報・警報レベルを超える疾患はありませんでした。

神奈川県感染症情報センター

神奈川県衛生研究所 企画情報部 衛生情報課

TEL:0467-83-4400(代表)

FAX:0467-89-5211(企画情報部)

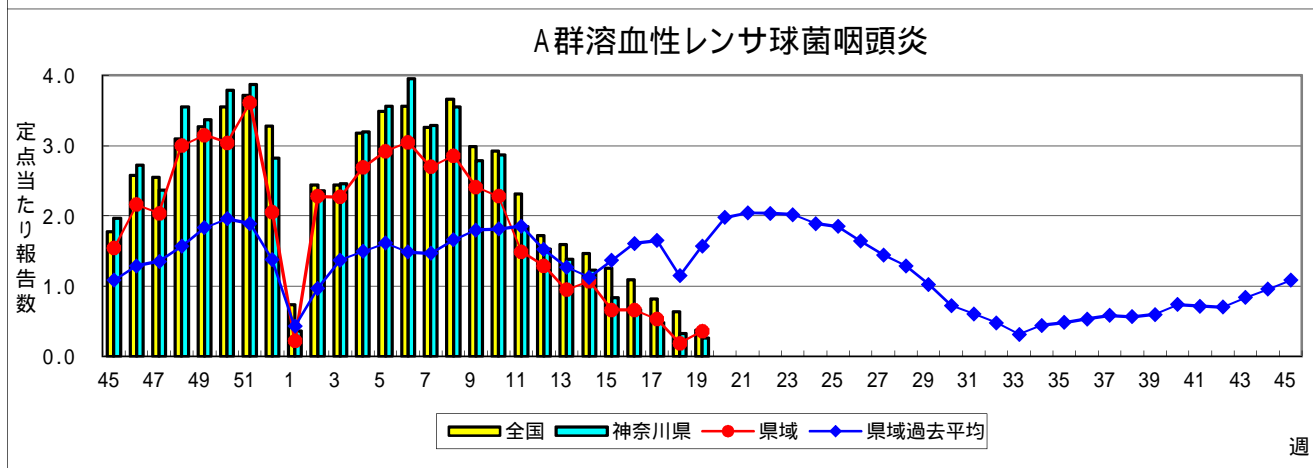
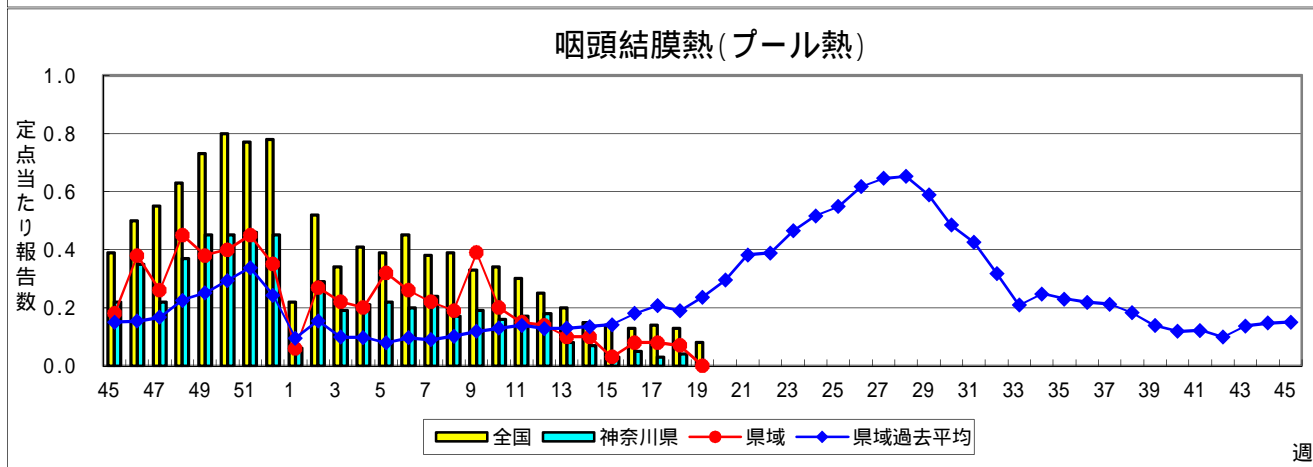
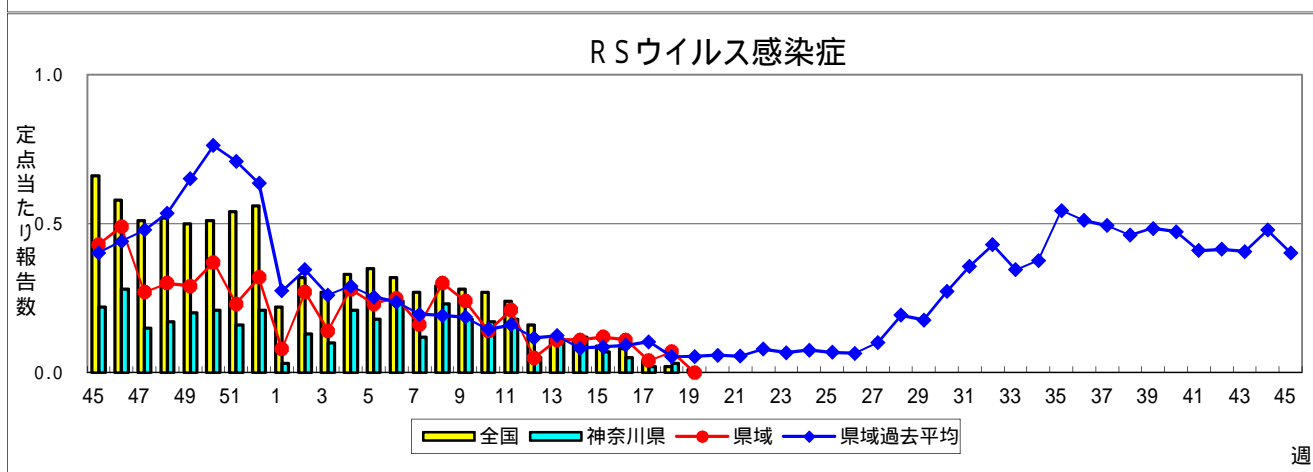
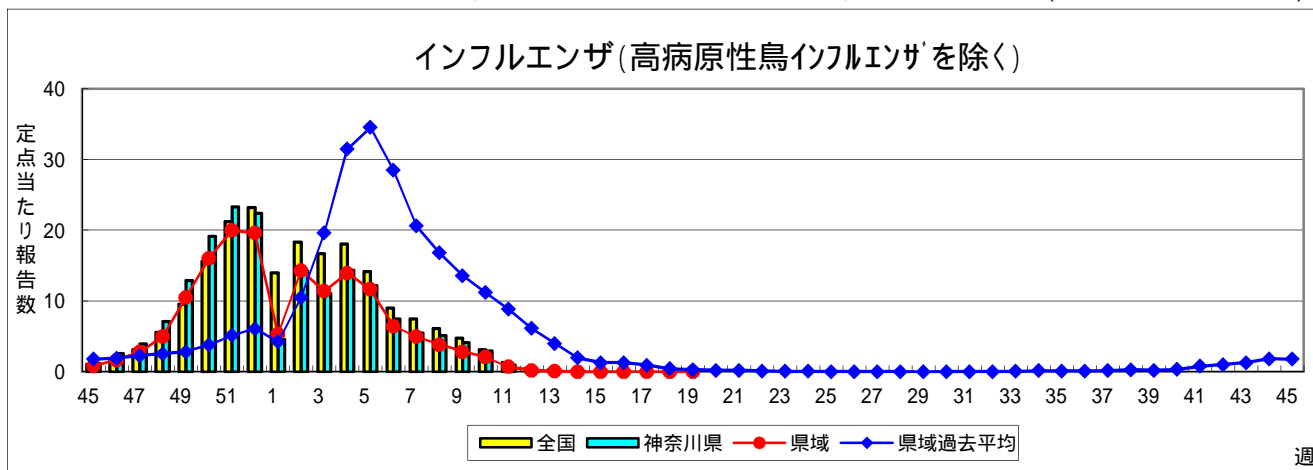
感染症発生動向調査事業は「感染症の予防及び感染症の患者に対する医療に関する法律」によって行われています。

* 県域とは、神奈川県内の市町村のうち横浜市、川崎市、相模原市を除いた地域です

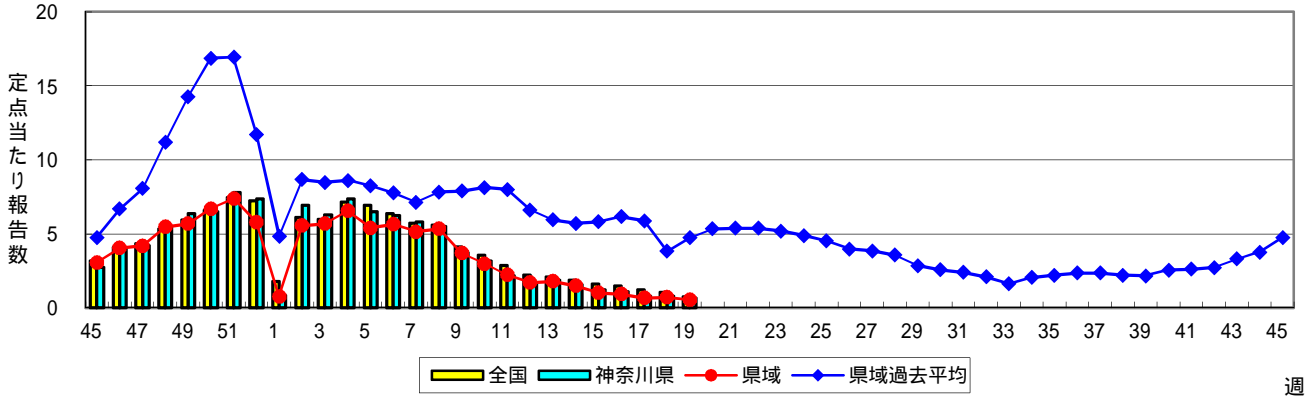
感染症発生動向調査:週報対象疾患の時系列グラフ

疾患名の括弧書きは、一般名称であり、正式名称ではありません。 2020年19週

神奈川県&県域(横浜市・川崎市・相模原市を除く)のデータです。 (05月04日~05月10日)

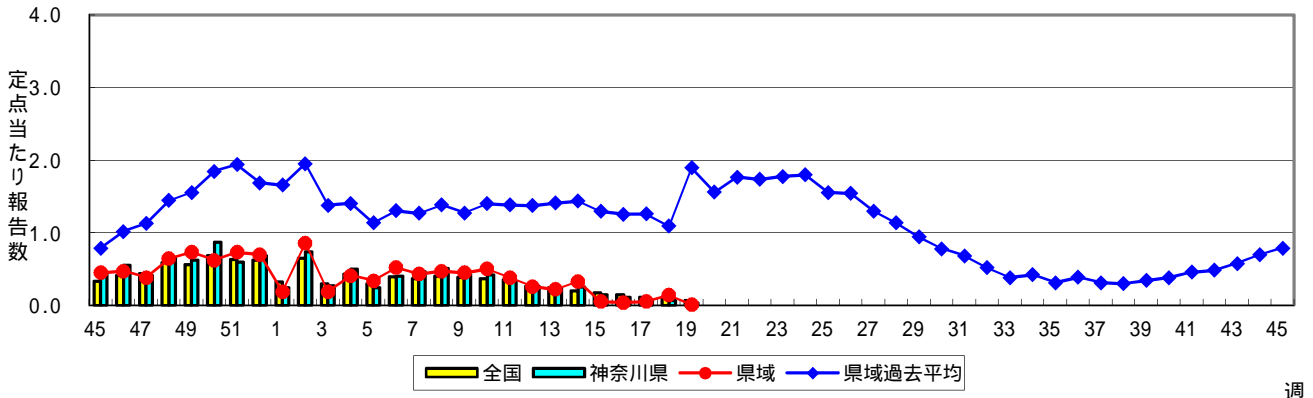


感染性胃腸炎



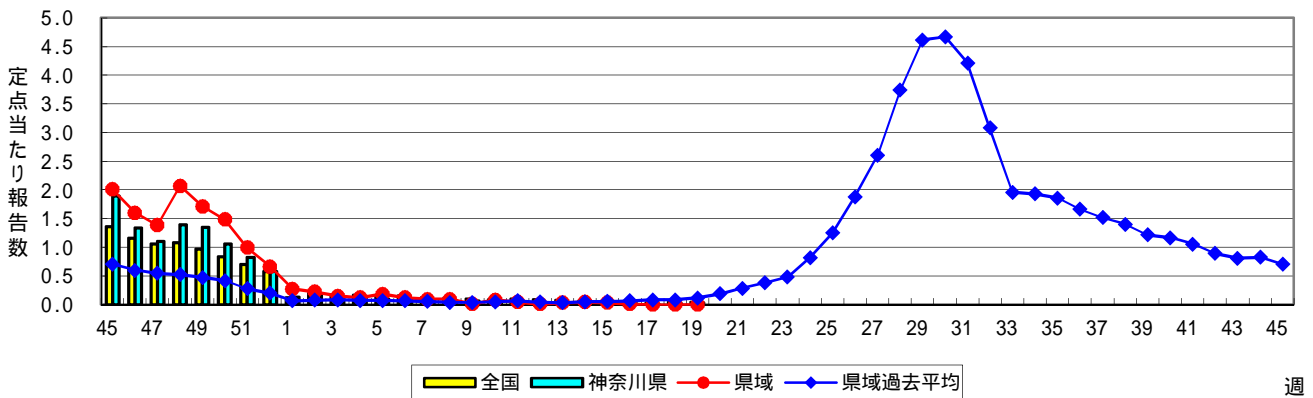
週

水痘(水ぼうそう)



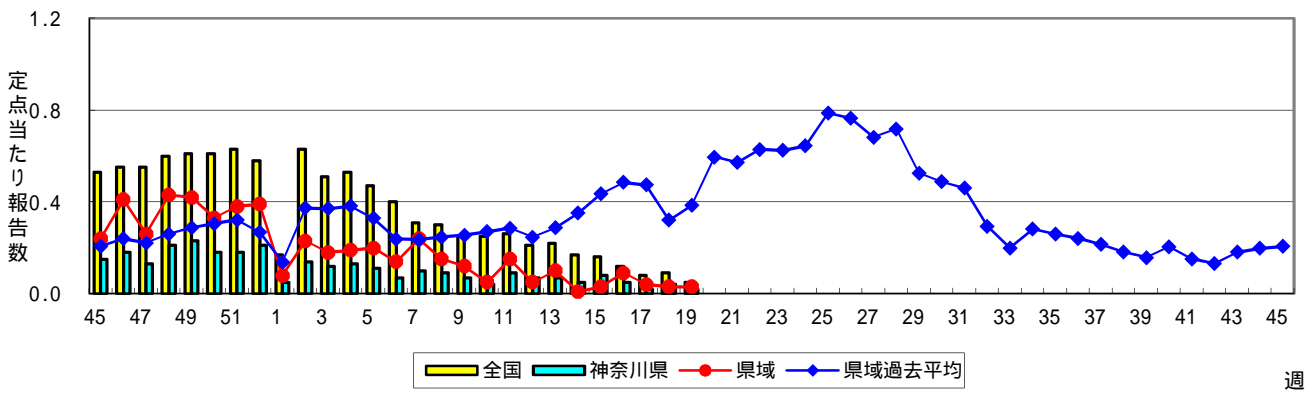
週

手足口病



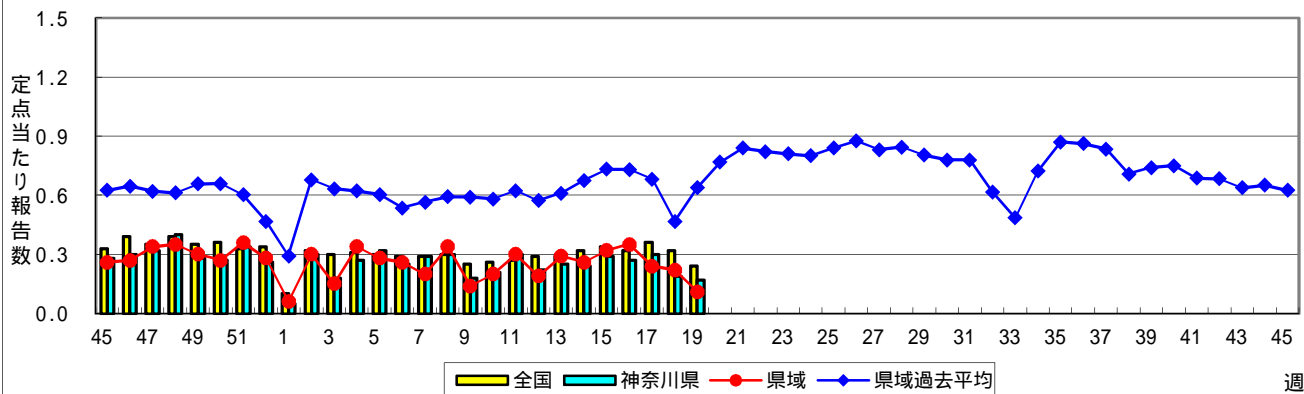
週

伝染性紅斑(リンゴ病)

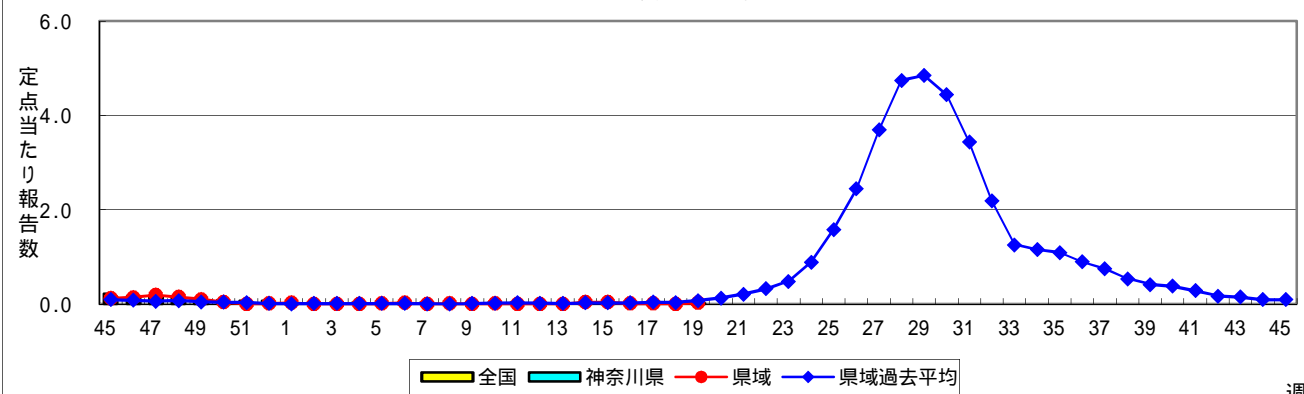


週

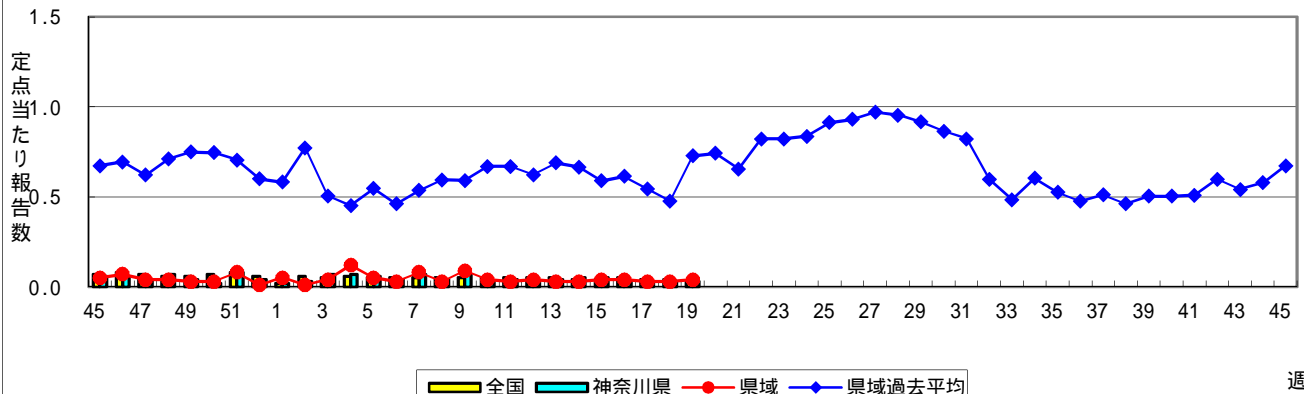
突発性発しん



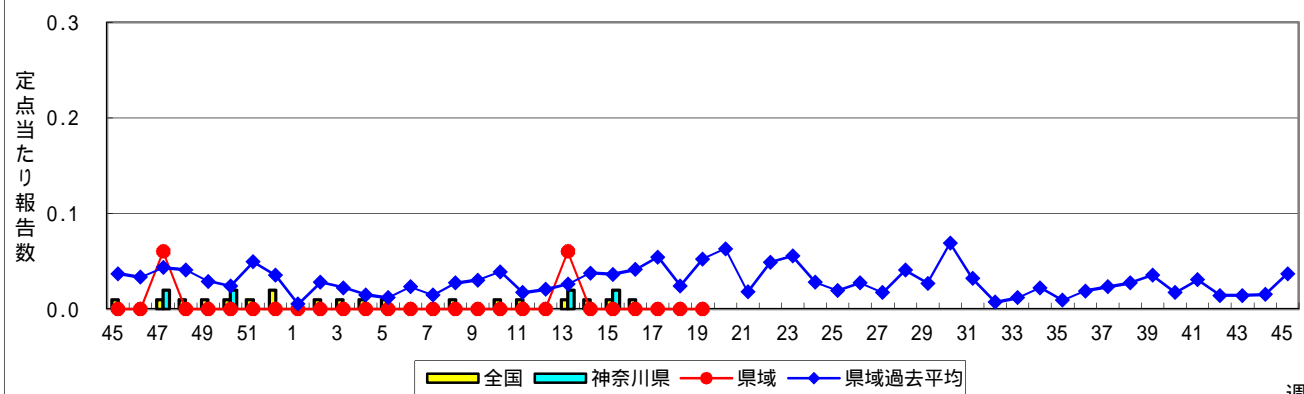
ヘルパンギーナ



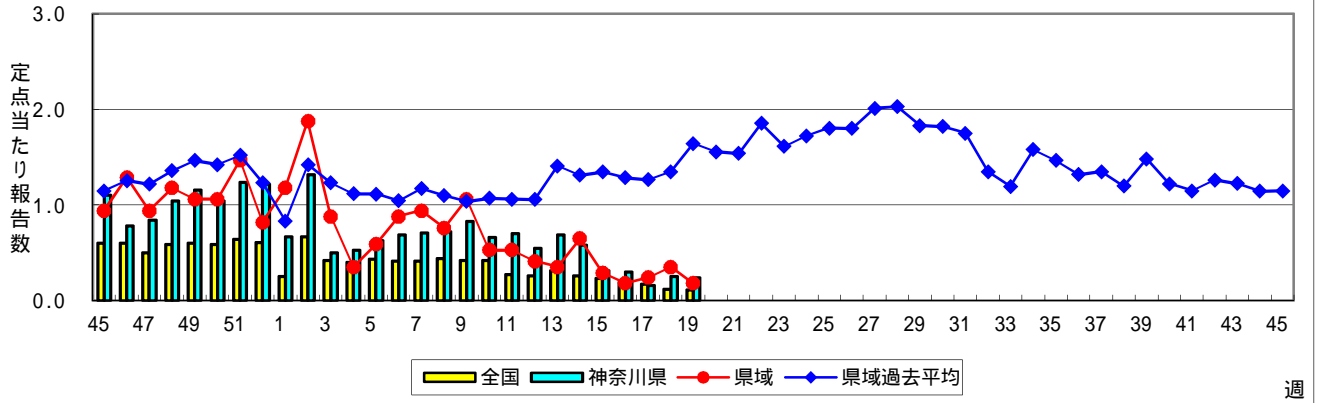
流行性耳下腺炎(おたふくかぜ)



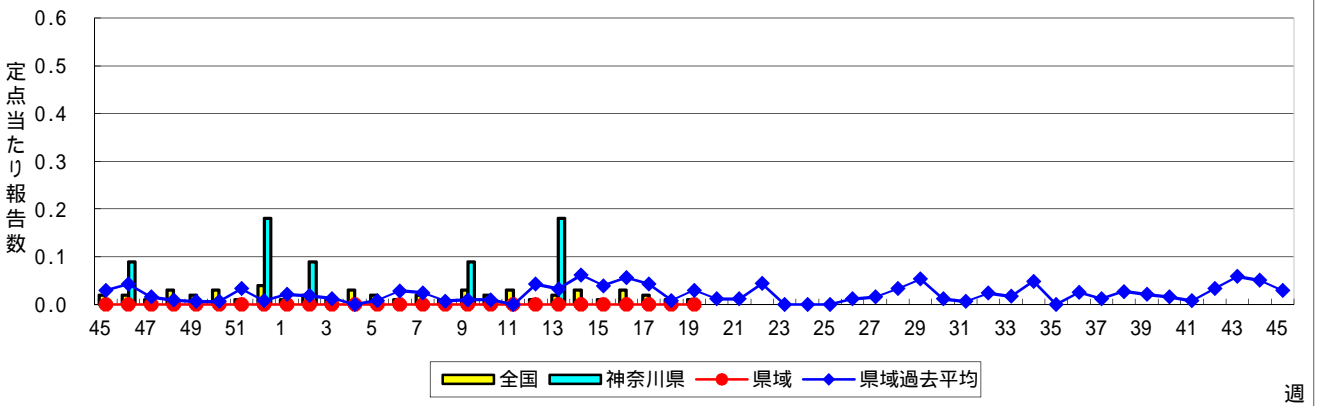
急性出血性結膜炎



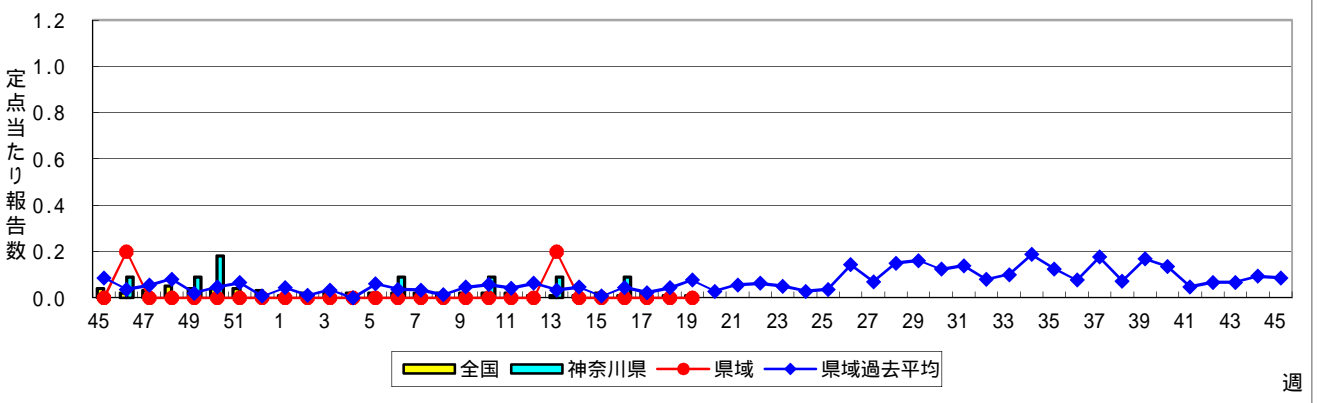
流行性角結膜炎



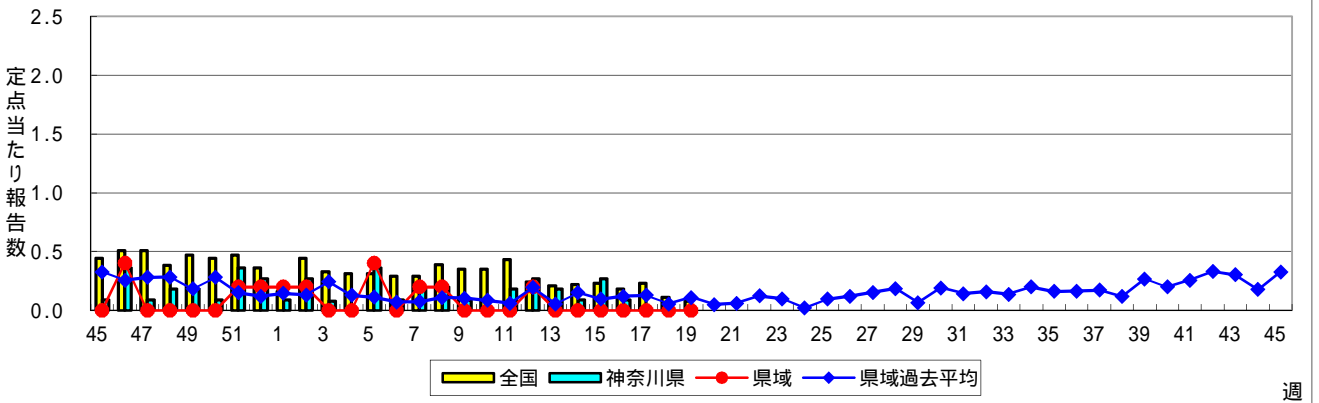
細菌性髄膜炎



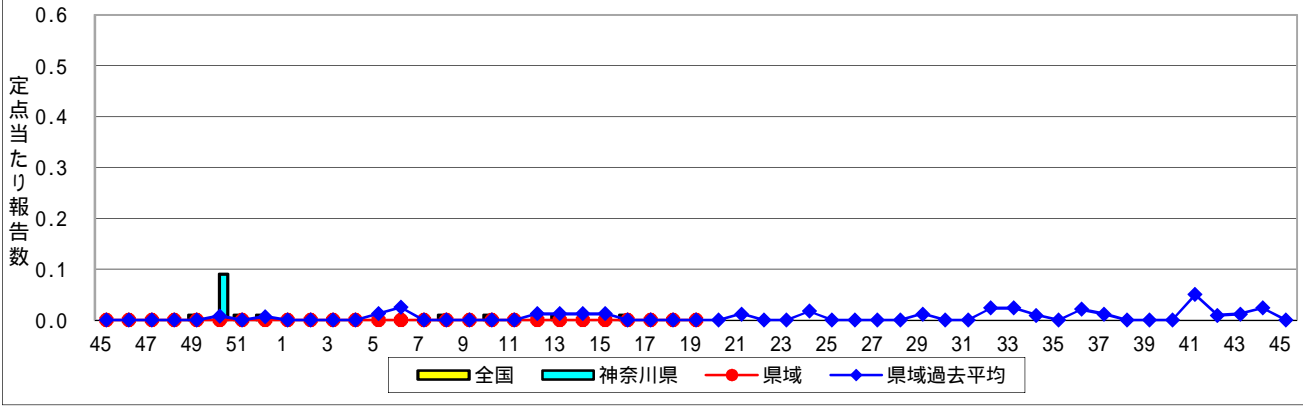
無菌性髄膜炎



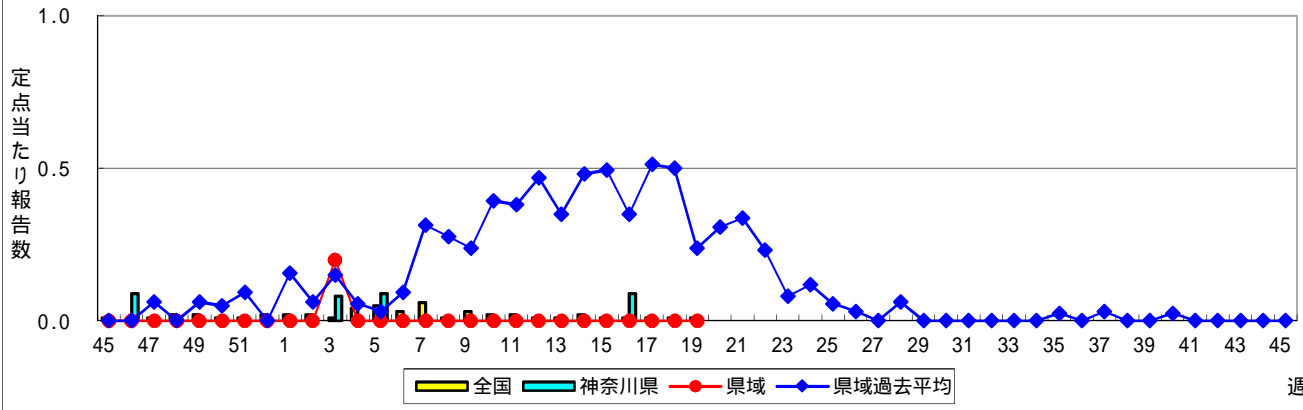
マイコプラズマ肺炎



クラミジア肺炎(オウム病を除く)



感染性胃腸炎(ロタウイルス)



週

表1 報告数・定点当たり報告数 疾病、政令市・保健所別 (その1)

2020年19週(05月04日～05月10日)

神奈川県	インフルエンザ (高病原性鳥インフルエンザを除く)		RSウイルス感染症		咽頭結膜熱		A群溶血性レンサ球菌咽頭炎		感染性胃腸炎	
	報告数	定点当たり	報告数	定点当たり	報告数	定点当たり	報告数	定点当たり	報告数	定点当たり
全県	-	-	-	-	-	-	58	0.26	142	0.64
横浜市	-	-	-	-	-	-	16	0.19	52	0.61
川崎市	-	-	-	-	-	-	11	0.30	23	0.62
相模原市	-	-	-	-	-	-	5	0.17	27	0.93
県域 (横浜市、川崎市、相模原市を除く)	-	-	-	-	-	-	26	0.36	40	0.56
横須賀市	-	-	-	-	-	-	1	0.11	3	0.33
藤沢市	-	-	-	-	-	-	3	0.30	2	0.20
茅ヶ崎市	-	-	-	-	-	-	3	0.43	7	1.00
平塚	-	-	-	-	-	-	3	0.43	7	1.00
平塚 秦野センター	-	-	-	-	-	-	1	0.17	3	0.50
鎌倉	-	-	-	-	-	-	-	-	3	0.50
鎌倉 三崎センター	-	-	-	-	-	-	1	0.50	-	-
小田原	-	-	-	-	-	-	8	1.33	4	0.67
小田原 足柄上センター	-	-	-	-	-	-	-	-	-	-
厚木	-	-	-	-	-	-	4	0.40	6	0.60
厚木 大和センター	-	-	-	-	-	-	2	0.33	5	0.83

神奈川県	水痘		手足口病		伝染性紅斑		突発性発しん	
	報告数	定点当たり	報告数	定点当たり	報告数	定点当たり	報告数	定点当たり
全県	7	0.03	6	0.03	4	0.02	38	0.17
横浜市	5	0.06	4	0.05	1	0.01	18	0.21
川崎市	1	0.03	1	0.03	1	0.03	8	0.22
相模原市	-	-	1	0.03	-	-	4	0.14
県域 (横浜市、川崎市、相模原市を除く)	1	0.01	-	-	2	0.03	8	0.11
横須賀市	-	-	-	-	-	-	1	0.11
藤沢市	-	-	-	-	1	0.10	2	0.20
茅ヶ崎市	1	0.14	-	-	-	-	2	0.29
平塚	-	-	-	-	-	-	-	-
平塚 秦野センター	-	-	-	-	-	-	-	-
鎌倉	-	-	-	-	1	0.17	-	-
鎌倉 三崎センター	-	-	-	-	-	-	-	-
小田原	-	-	-	-	-	-	1	0.17
小田原 足柄上センター	-	-	-	-	-	-	-	-
厚木	-	-	-	-	-	-	1	0.10
厚木 大和センター	-	-	-	-	-	-	1	0.17

神奈川県	ヘルパンギーナ		流行性耳下腺炎		急性出血性結膜炎		流行性角結膜炎		細菌性髄膜炎	
	報告数	定点当たり	報告数	定点当たり	報告数	定点当たり	報告数	定点当たり	報告数	定点当たり
全県	2	0.01	7	0.03	-	-	12	0.24	-	-
横浜市	-	-	2	0.02	-	-	2	0.11	-	-
川崎市	-	-	2	0.05	-	-	3	0.33	-	-
相模原市	-	-	-	-	-	-	4	1.00	-	-
県域 (横浜市、川崎市、相模原市を除く)	2	0.03	3	0.04	-	-	3	0.18	-	-
横須賀市	1	0.11	-	-	-	-	1	0.50	-	-
藤沢市	-	-	1	0.10	-	-	-	-	-	-
茅ヶ崎市	-	-	-	-	-	-	-	-
平塚	-	-	-	-	-	-	-	-	-	-
平塚 秦野センター	-	-	2	0.33	-	-	-	-
鎌倉	-	-	-	-	-	-	-	-
鎌倉 三崎センター	-	-	-	-
小田原	-	-	-	-	-	-	-	-
小田原 足柄上センター	-	-	-	-	-	-
厚木	1	0.10	-	-	-	-	2	0.67
厚木 大和センター	-	-	-	-	-	-	-	-

表2 報告数・定点当たり報告数、疾病・年齢階級別
(全県及び横浜市・川崎市・相模原市を除く県域) (その1)

2020年19週(05月04日～05月10日)

*表2は、各保健福祉事務所からの最新の報告をもとに作成しているため、国の還元データである表1および表3の数値と一致しないことがあります。

インフルエンザ定点		項目	合計	～5か月	～11か月	1歳	2	3	4	5	6	7	8
インフルエンザ (高病原性鳥インフルエンザを除く)	全国	報告数	24	-	-	3	-	1	2	1	-	-	-
		定点当たり	0.00	-	-	0.00	-	0.00	0.00	0.00	-	-	-
	全県	報告数	-	-	-	-	-	-	-	-	-	-	-
		定点当たり	-	-	-	-	-	-	-	-	-	-	-
	県域	報告数	-	-	-	-	-	-	-	-	-	-	-
		定点当たり	-	-	-	-	-	-	-	-	-	-	-
小児科定点		項目	合計	～5か月	～11か月	1歳	2	3	4	5	6	7	8
RSウイルス 感染症	全国	報告数	26	5	4	8	5	-	-	3	1	-	-
		定点当たり	0.01	0.00	0.00	0.00	0.00	-	-	0.00	0.00	-	-
	全県	報告数	-	-	-	-	-	-	-	-	-	-	-
		定点当たり	-	-	-	-	-	-	-	-	-	-	-
	県域	報告数	-	-	-	-	-	-	-	-	-	-	-
		定点当たり	-	-	-	-	-	-	-	-	-	-	-
咽頭結膜熱	全国	報告数	253	2	29	129	32	21	18	6	2	4	5
		定点当たり	0.08	0.00	0.01	0.04	0.01	0.01	0.01	0.00	0.00	0.00	0.00
	全県	報告数	-	-	-	-	-	-	-	-	-	-	-
		定点当たり	-	-	-	-	-	-	-	-	-	-	-
	県域	報告数	-	-	-	-	-	-	-	-	-	-	-
		定点当たり	-	-	-	-	-	-	-	-	-	-	-
A群溶血性レンサ球菌咽頭炎	全国	報告数	1,178	-	13	65	92	107	136	155	96	100	82
		定点当たり	0.37	-	0.00	0.02	0.03	0.03	0.04	0.05	0.03	0.03	0.03
	全県	報告数	58	-	-	1	2	6	4	8	5	9	5
		定点当たり	0.26	-	-	0.00	0.01	0.03	0.02	0.04	0.02	0.04	0.02
	県域	報告数	26	-	-	-	1	2	2	4	2	6	-
		定点当たり	0.36	-	-	-	0.01	0.03	0.03	0.06	0.03	0.08	-
感染性胃腸炎	全国	報告数	2,312	44	143	276	204	198	187	167	139	139	89
		定点当たり	0.73	0.01	0.05	0.09	0.06	0.06	0.06	0.05	0.04	0.04	0.03
	全県	報告数	142	1	8	11	21	11	8	7	13	8	2
		定点当たり	0.64	0.00	0.04	0.05	0.09	0.05	0.04	0.03	0.06	0.04	0.01
	県域	報告数	40	-	1	2	3	2	1	5	2	2	-
		定点当たり	0.56	-	0.01	0.03	0.04	0.03	0.01	0.07	0.03	0.03	-
水痘	全国	報告数	233	4	12	16	18	18	30	30	28	14	22
		定点当たり	0.07	0.00	0.00	0.01	0.01	0.01	0.01	0.01	0.01	0.00	0.01
	全県	報告数	7	-	-	1	-	-	1	2	-	1	1
		定点当たり	0.03	-	-	0.00	-	-	0.00	0.01	-	0.00	0.00
	県域	報告数	1	-	-	-	-	-	-	-	-	-	1
		定点当たり	0.01	-	-	-	-	-	-	-	-	-	0.01

インフルエンザ定点		項目	9	10-14	15-19	20-29	30-39	40-49	50-59	60-69	70-79	80歳以上
インフルエンザ (高病原性鳥インフルエンザを除く)	全国	報告数	2	1	1	3	1	2	1	1	2	3
		定点当たり	0.00	0.00	0.00	0.00	0.00	0.00	0.00	0.00	0.00	0.00
	全県	報告数	-	-	-	-	-	-	-	-	-	-
		定点当たり	-	-	-	-	-	-	-	-	-	-
	県域	報告数	-	-	-	-	-	-	-	-	-	-
		定点当たり	-	-	-	-	-	-	-	-	-	-

小児科定点		項目	9	10-14	15-19	20歳以上
RSウイルス 感染症	全国	報告数	-	-	-	-
		定点当たり	-	-	-	-
	全県	報告数	-	-	-	-
		定点当たり	-	-	-	-
	県域	報告数	-	-	-	-
		定点当たり	-	-	-	-
咽頭結膜熱	全国	報告数	-	3	-	2
		定点当たり	-	0.00	-	0.00
	全県	報告数	-	-	-	-
		定点当たり	-	-	-	-
	県域	報告数	-	-	-	-
		定点当たり	-	-	-	-
A群溶血性レンサ球菌咽頭炎	全国	報告数	53	122	19	138
		定点当たり	0.02	0.04	0.01	0.04
	全県	報告数	3	4	1	10
		定点当たり	0.01	0.02	0.00	0.04
	県域	報告数	1	3	1	4
		定点当たり	0.01	0.04	0.01	0.06
感染性胃腸炎	全国	報告数	82	282	69	293
		定点当たり	0.03	0.09	0.02	0.09
	全県	報告数	5	17	4	26
		定点当たり	0.02	0.08	0.02	0.12
	県域	報告数	2	9	2	9
		定点当たり	0.03	0.13	0.03	0.13
水痘	全国	報告数	16	21	-	4
		定点当たり	0.01	0.01	-	0.00
	全県	報告数	1	-	-	-
		定点当たり	0.00	-	-	-
	県域	報告数	-	-	-	-
		定点当たり	-	-	-	-

**表2 報告数・定点当たり報告数、疾病・年齢階級別
(全県及び横浜市・川崎市・相模原市を除く県域) (その2)**

2020年19週(05月04日～05月10日)

*表2は、各保健福祉事務所からの最新の報告をもとに作成しているため、国の還元データである表1および表3の数値と一致しないことがあります。

小児科定点	項目	合計	～5か月	～11か月	1歳	
手足口病	全国	報告数	116	1	10	43
		定点当たり	0.04	0.00	0.00	0.01
	全県	報告数	6	-	-	1
		定点当たり	0.03	-	-	0.00
	県域	報告数	-	-	-	-
		定点当たり	-	-	-	-
伝染性紅斑	全国	報告数	166	-	9	17
		定点当たり	0.05	-	0.00	0.01
	全県	報告数	4	-	-	1
		定点当たり	0.02	-	-	0.00
	県域	報告数	2	-	-	1
		定点当たり	0.03	-	-	0.01
突発性発しん	全国	報告数	746	6	238	397
		定点当たり	0.24	0.00	0.08	0.13
	全県	報告数	38	-	10	24
		定点当たり	0.17	-	0.04	0.11
	県域	報告数	8	-	3	4
		定点当たり	0.11	-	0.04	0.06
ヘルパンギーナ	全国	報告数	40	-	9	13
		定点当たり	0.01	-	0.00	0.00
	全県	報告数	2	-	-	1
		定点当たり	0.01	-	-	0.00
	県域	報告数	2	-	-	1
		定点当たり	0.03	-	-	0.01
流行性耳下腺炎	全国	報告数	107	-	-	5
		定点当たり	0.03	-	-	0.00
	全県	報告数	7	-	-	-
		定点当たり	0.03	-	-	-
	県域	報告数	3	-	-	-
		定点当たり	0.04	-	-	-

小児科定点	項目	2	3	4	5	6	7	8	9	10-14	15-19	20歳以上	
手足口病	全国	報告数	17	13	8	5	6	7	2	1	2	1	-
		定点当たり	0.01	0.00	0.00	0.00	0.00	0.00	0.00	0.00	0.00	0.00	-
	全県	報告数	-	2	1	1	1	-	-	-	-	-	-
		定点当たり	-	0.01	0.00	0.00	0.00	-	-	-	-	-	-
	県域	報告数	-	-	-	-	-	-	-	-	-	-	-
		定点当たり	-	-	-	-	-	-	-	-	-	-	-
伝染性紅斑	全国	報告数	14	9	35	32	11	9	6	10	9	-	5
		定点当たり	0.00	0.00	0.01	0.01	0.00	0.00	0.00	0.00	0.00	0.00	-
	全県	報告数	-	-	-	2	1	-	-	-	-	-	-
		定点当たり	-	-	-	0.01	0.00	-	-	-	-	-	-
	県域	報告数	-	-	-	1	-	-	-	-	-	-	-
		定点当たり	-	-	-	0.01	-	-	-	-	-	-	-
突発性発しん	全国	報告数	80	19	3	2	-	-	-	-	-	-	1
		定点当たり	0.03	0.01	0.00	0.00	-	-	-	-	-	-	-
	全県	報告数	4	-	-	-	-	-	-	-	-	-	-
		定点当たり	0.02	-	-	-	-	-	-	-	-	-	-
	県域	報告数	1	-	-	-	-	-	-	-	-	-	-
		定点当たり	0.01	-	-	-	-	-	-	-	-	-	-
ヘルパンギーナ	全国	報告数	5	5	2	3	-	1	-	-	2	-	-
		定点当たり	0.00	0.00	0.00	0.00	-	0.00	-	-	0.00	-	-
	全県	報告数	-	-	1	-	-	-	-	-	-	-	-
		定点当たり	-	-	0.00	-	-	-	-	-	-	-	-
	県域	報告数	-	-	1	-	-	-	-	-	-	-	-
		定点当たり	-	-	0.01	-	-	-	-	-	-	-	-
流行性耳下腺炎	全国	報告数	7	13	22	17	10	8	9	5	8	2	1
		定点当たり	0.00	0.00	0.01	0.01	0.00	0.00	0.00	0.00	0.00	0.00	0.00
	全県	報告数	1	1	-	1	2	1	-	-	1	-	-
		定点当たり	0.00	0.00	-	0.00	0.01	0.00	-	-	0.00	-	-
	県域	報告数	-	-	-	-	2	1	-	-	-	-	-
		定点当たり	-	-	-	-	0.03	0.01	-	-	-	-	-

表2 報告数・定点当たり報告数、疾病・年齢階級別
(全県及び横浜市・川崎市・相模原市を除く県域) (その3)

2020年19週(05月04日～05月10日)

*表2は、各保健福祉事務所からの最新の報告をもとに作成しているため、国の還元データである表1および表3の数値と一致しないことがあります。

眼科定点		項目	合計	～5か月	～11か月	1歳	2	3	4	5	6	7	8
急性出血性結膜炎	全国	報告数	2	-	-	-	-	-	-	-	-	-	-
		定点当たり	0.00	-	-	-	-	-	-	-	-	-	-
	全県	報告数	-	-	-	-	-	-	-	-	-	-	-
		定点当たり	-	-	-	-	-	-	-	-	-	-	-
	県域	報告数	-	-	-	-	-	-	-	-	-	-	-
		定点当たり	-	-	-	-	-	-	-	-	-	-	-
流行性角結膜炎	全国	報告数	76	1	-	-	1	-	-	-	-	-	-
		定点当たり	0.11	0.00	-	-	0.00	-	-	-	-	-	-
	全県	報告数	12	1	-	-	-	-	-	-	-	-	-
		定点当たり	0.24	0.02	-	-	-	-	-	-	-	-	-
	県域	報告数	3	-	-	-	-	-	-	-	-	-	-
		定点当たり	0.18	-	-	-	-	-	-	-	-	-	-

基幹定点(週報)		項目	合計	0歳	1-4	5-9	10-14	15-19	20-24	25-29	30-34	35-39	40-44
細菌性髄膜炎	全国	報告数	4	-	-	-	-	-	-	-	-	-	-
		定点当たり	0.01	-	-	-	-	-	-	-	-	-	-
	全県	報告数	-	-	-	-	-	-	-	-	-	-	-
		定点当たり	-	-	-	-	-	-	-	-	-	-	-
	県域	報告数	-	-	-	-	-	-	-	-	-	-	-
		定点当たり	-	-	-	-	-	-	-	-	-	-	-
無菌性髄膜炎	全国	報告数	4	-	-	-	-	-	-	-	1	-	-
		定点当たり	0.01	-	-	-	-	-	-	-	0.00	-	-
	全県	報告数	-	-	-	-	-	-	-	-	-	-	-
		定点当たり	-	-	-	-	-	-	-	-	-	-	-
	県域	報告数	-	-	-	-	-	-	-	-	-	-	-
		定点当たり	-	-	-	-	-	-	-	-	-	-	-
マイコプラズマ肺炎	全国	報告数	36	-	8	7	4	1	3	1	2	2	1
		定点当たり	0.08	-	0.02	0.01	0.01	0.00	0.01	0.00	0.00	0.00	0.00
	全県	報告数	-	-	-	-	-	-	-	-	-	-	-
		定点当たり	-	-	-	-	-	-	-	-	-	-	-
	県域	報告数	-	-	-	-	-	-	-	-	-	-	-
		定点当たり	-	-	-	-	-	-	-	-	-	-	-
クラミジア肺炎 (オウム病を除く)	全国	報告数	1	-	-	-	-	-	-	-	-	1	-
		定点当たり	0.00	-	-	-	-	-	-	-	-	0.00	-
	全県	報告数	-	-	-	-	-	-	-	-	-	-	-
		定点当たり	-	-	-	-	-	-	-	-	-	-	-
	県域	報告数	-	-	-	-	-	-	-	-	-	-	-
		定点当たり	-	-	-	-	-	-	-	-	-	-	-
感染性胃腸炎 (ロタウイルス)	全国	報告数	3	-	1	-	1	-	-	-	-	-	-
		定点当たり	0.01	-	0.00	-	0.00	-	-	-	-	-	-
	全県	報告数	-	-	-	-	-	-	-	-	-	-	-
		定点当たり	-	-	-	-	-	-	-	-	-	-	-
	県域	報告数	-	-	-	-	-	-	-	-	-	-	-
		定点当たり	-	-	-	-	-	-	-	-	-	-	-

眼科定点		項目	9	10-14	15-19	20-29	30-39	40-49	50-59	60-69	70歳以上
急性出血性結膜炎	全国	報告数	-	-	1	-	-	-	1	-	-
		定点当たり	-	-	0.00	-	-	-	0.00	-	-
	全県	報告数	-	-	-	-	-	-	-	-	-
		定点当たり	-	-	-	-	-	-	-	-	-
	県域	報告数	-	-	-	-	-	-	-	-	-
		定点当たり	-	-	-	-	-	-	-	-	-
流行性角結膜炎	全国	報告数	-	1	2	15	18	14	12	4	8
		定点当たり	-	0.00	0.00	0.02	0.03	0.02	0.02	0.01	0.01
	全県	報告数	-	-	1	2	1	3	-	-	4
		定点当たり	-	-	0.02	0.04	0.02	0.06	-	-	0.08
	県域	報告数	-	-	-	2	1	-	-	-	-
		定点当たり	-	-	-	0.12	0.06	-	-	-	-

基幹定点(週報)		項目	45-49	50-54	55-59	60-64	65-69	70歳以上
細菌性髄膜炎	全国	報告数	-	-	1	-	-	3
		定点当たり	-	-	0.00	-	-	0.01
	全県	報告数	-	-	-	-	-	-
		定点当たり	-	-	-	-	-	-
	県域	報告数	-	-	-	-	-	-
		定点当たり	-	-	-	-	-	-
無菌性髄膜炎	全国	報告数	1	1	-	-	1	
		定点当たり	0.00	0.00	-	-	0.00	
	全県	報告数	-	-	-	-	-	
		定点当たり	-	-	-	-	-	
	県域	報告数	-	-	-	-	-	
		定点当たり	-	-	-	-	-	
マイコプラズマ肺炎	全国	報告数	-	1	-	-	1	
		定点当たり	-	0.00	-	-	0.00	
	全県	報告数	-	-	-	-	-	
		定点当たり	-	-	-	-	-	
	県域	報告数	-	-	-	-	-	
		定点当たり	-	-	-	-	-	
クラミジア肺炎 (オウム病を除く)	全国	報告数	-	-	-	-	-	
		定点当たり	-	-	-	-	-	
	全県	報告数	-	-	-	-	-	
		定点当たり	-	-	-	-	-	
	県域	報告数	-	-	-	-	-	
		定点当たり	-	-	-	-	-	
感染性胃腸炎 (ロタウイルス)	全国	報告数	-	-	-	-	1	
		定点当たり	-	-	-	-	0.00	
	全県	報告数	-	-	-	-	-	
		定点当たり	-	-	-	-	-	
	県域	報告数	-	-	-	-	-	
		定点当たり	-	-	-	-	-	

表3 5週前～今週の推移 (その1)
(全県及び横浜市・川崎市・相模原市を除く県域)

2020年19週(05月04日～05月10日)

疾病名	項目		5週前	4週前	3週前	2週前	1週前	今週
			14週	15週	16週	17週	18週	19週
			(03月30日 ～04月05 日)	(04月06日 ～04月12 日)	(04月13日 ～04月19 日)	(04月20日 ～04月26 日)	(04月27日 ～05月03 日)	(05月04日 ～05月10 日)
インフルエンザ (高病原性鳥インフル ンザを除く)	全県	報告数	17	14	3	1	-	-
		定点当たり	0.05	0.04	0.01	0.00	-	-
	県域	報告数	1	-	-	-	-	-
		定点当たり	0.01	-	-	-	-	-
RSウイルス 感染症	全県	報告数	27	17	10	5	7	-
		定点当たり	0.12	0.07	0.05	0.02	0.03	-
	県域	報告数	8	9	8	3	5	-
		定点当たり	0.11	0.12	0.11	0.04	0.07	-
咽頭結膜熱	全県	報告数	15	7	10	7	8	-
		定点当たり	0.07	0.03	0.05	0.03	0.04	-
	県域	報告数	7	2	6	6	5	-
		定点当たり	0.10	0.03	0.08	0.08	0.07	-
A群溶血性レ ンサ球菌咽頭 炎	全県	報告数	280	190	146	106	68	58
		定点当たり	1.23	0.84	0.66	0.48	0.33	0.26
	県域	報告数	78	49	49	39	14	26
		定点当たり	1.07	0.66	0.66	0.53	0.19	0.36
感染性胃腸炎	全県	報告数	351	273	237	174	160	142
		定点当たり	1.55	1.20	1.07	0.78	0.77	0.64
	県域	報告数	108	75	68	49	52	40
		定点当たり	1.48	1.01	0.92	0.66	0.71	0.56
水痘	全県	報告数	56	35	25	16	14	7
		定点当たり	0.25	0.15	0.11	0.07	0.07	0.03
	県域	報告数	24	4	3	4	10	1
		定点当たり	0.33	0.05	0.04	0.05	0.14	0.01
手足口病	全県	報告数	5	3	5	3	4	6
		定点当たり	0.02	0.01	0.02	0.01	0.02	0.03
	県域	報告数	3	2	1	-	-	-
		定点当たり	0.04	0.03	0.01	-	-	-
伝染性紅斑	全県	報告数	11	18	11	5	9	4
		定点当たり	0.05	0.08	0.05	0.02	0.04	0.02
	県域	報告数	1	2	7	3	2	2
		定点当たり	0.01	0.03	0.09	0.04	0.03	0.03
突発性発しん	全県	報告数	54	66	60	67	39	38
		定点当たり	0.24	0.29	0.27	0.30	0.19	0.17
	県域	報告数	19	24	26	18	16	8
		定点当たり	0.26	0.32	0.35	0.24	0.22	0.11

表3 5週前～今週の推移 (その2)
 (全県及び横浜市・川崎市・相模原市を除く県域)

2020年19週(05月04日～05月10日)

疾病名	項目		5週前	4週前	3週前	2週前	1週前	今週
			14週	15週	16週	17週	18週	19週
			(03月30日 ～04月05 日)	(04月06日 ～04月12 日)	(04月13日 ～04月19 日)	(04月20日 ～04月26 日)	(04月27日 ～05月03 日)	(05月04日 ～05月10 日)
ヘルパンギーナ	全県	報告数	6	4	3	1	-	2
		定点当たり	0.03	0.02	0.01	0.00	-	0.01
	県域	報告数	3	3	1	1	-	2
		定点当たり	0.04	0.04	0.01	0.01	-	0.03
流行性耳下腺炎	全県	報告数	12	12	6	6	6	7
		定点当たり	0.05	0.05	0.03	0.03	0.03	0.03
	県域	報告数	2	3	3	2	2	3
		定点当たり	0.03	0.04	0.04	0.03	0.03	0.04
急性出血性結膜炎	全県	報告数	-	1	-	-	-	-
		定点当たり	-	0.02	-	-	-	-
	県域	報告数	-	-	-	-	-	-
		定点当たり	-	-	-	-	-	-
流行性角結膜炎	全県	報告数	29	15	15	8	11	12
		定点当たり	0.58	0.31	0.30	0.16	0.25	0.24
	県域	報告数	11	5	3	4	6	3
		定点当たり	0.65	0.29	0.18	0.24	0.35	0.18
細菌性髄膜炎	全県	報告数	-	-	-	-	-	-
		定点当たり	-	-	-	-	-	-
	県域	報告数	-	-	-	-	-	-
		定点当たり	-	-	-	-	-	-
無菌性髄膜炎	全県	報告数	-	-	1	-	-	-
		定点当たり	-	-	0.09	-	-	-
	県域	報告数	-	-	-	-	-	-
		定点当たり	-	-	-	-	-	-
マイコプラズマ肺炎	全県	報告数	1	3	1	-	-	-
		定点当たり	0.09	0.27	0.09	-	-	-
	県域	報告数	-	-	-	-	-	-
		定点当たり	-	-	-	-	-	-
クラミジア肺炎 (オウム病を除く)	全県	報告数	-	-	-	-	-	-
		定点当たり	-	-	-	-	-	-
	県域	報告数	-	-	-	-	-	-
		定点当たり	-	-	-	-	-	-
感染性胃腸炎 (ロタウイルス)	全県	報告数	-	-	1	-	-	-
		定点当たり	-	-	0.09	-	-	-
	県域	報告数	-	-	-	-	-	-
		定点当たり	-	-	-	-	-	-