



神奈川県感染症発生情報（13週報）

（2020年3月23日～3月29日）

<http://www.eiken.pref.kanagawa.jp/>



今週の注目感染症

～新型コロナウイルス感染症～

新型コロナウイルスは2019年11月頃に中国湖北省武漢市で発生したと考えられています。正式名称はSARS-CoV-2で、このウイルスによる疾患名がCOVID-19です。現在までのデータからは、感染者の約8割は軽症か無症候で、約2割が重症化し、その1/3から1/4程度に集中治療が必要となっています。COVID-19重症化の最も大きな因子は年齢で、50代以降急激に致死率が上昇します。また、いわゆる生活習慣病やがん、喫煙習慣等も重症化の因子となります。該当する方々は極力感染機会を減らしましょう。また、若く健康な方がCOVID-19で亡くなることはほとんどありませんが、軽症であるぶん周囲に感染を広げる可能性があり、注意が必要です。どなたも不要不急の外出や集会は控え、こまめな手洗いや咳があればマスクをするなどの衛生活動を意識して下さい。（微生物部長から）

今週、県内では48例の報告があり、前週(22例)より増加しています。全国的にも報告は増加しており、3月28日に政府より「新型コロナウイルス感染症対策の基本的対処方針」が、4月1日に新型コロナウイルス感染症専門家会議より「新型コロナウイルス感染症対策の状況分析・提言」が発表されました。

今週の全数把握対象疾患

（当該週の国による集計及び各保健福祉事務所からの報告をもとに期日を決めて集計しているため、集計数が前後することがあります。）

分類	対象疾患	内訳				神奈川県 (今週)	神奈川県 (2020年累計)
		県域	横浜市	川崎市	相模原市		
二類	結核	3	13	5	2	23	270
四類	E型肝炎	1				1	12
	レジオネラ症	1				1	28
五類	アメーバ赤痢			1		1	16
	カルバペネム耐性腸内細菌科細菌感染症		1	1		2	18
	後天性免疫不全症候群			2	1	3	15
	侵襲性肺炎球菌感染症				1	1	46
	播種性クリプトコックス症			1		1	1
	百日咳	3		2		5	55
	麻しん		1			1	1

全数把握対象疾患情報

- 結核23例：年齢群は20歳代2例、30歳代2例、50歳代3例、60歳代6例、70歳代5例、80歳代3例、90歳代2例、病型は肺結核12例、リンパ節結核2例、結核性胸膜炎1例、結核性心膜炎1例、皮膚結核1例、無症状病原体保有者6例
- E型肝炎1例：年齢群は60歳代、推定感染経路は経口感染、推定感染地域は神奈川県
- レジオネラ症1例：年齢群は50歳代、病型は肺炎型、感染経路は不明、感染地域は不明
- アメーバ赤痢1例：年齢群は40歳代、病型は腸管アメーバ症、感染経路は不明、感染地域は不明
- カルバペネム耐性腸内細菌科細菌感染症2例：年齢群は60歳代1例、80歳代1例、菌種は*Enterobacter cloacae* 1例、不明1例、推定感染経路は手術部位感染1例、不明1例、推定感染地域は神奈川県1例、不明1例
- 後天性免疫不全症候群3例：年齢群は20歳代1例、30歳代1例、60歳代1例、病型はAIDS 2例、無症候性キャリア1例、推定感染経路は性的接触2例、不明1例、推定感染地域は国外1例、不明2例
- 侵襲性肺炎球菌感染症1例：年齢群は60歳代、感染経路は不明、感染地域は不明、ワクチン接種歴は不明
- 播種性クリプトコックス症1例：年齢群は80歳代、推定感染原因は免疫不全、推定感染地域は神奈川県
- 百日咳5例：年齢群は10歳未満1例、10歳代1例、20歳代2例、40歳代1例、推定感染原因は職場1例、不明4例、推定感染地域は神奈川県4例、都道府県不明1例、ワクチン接種歴は接種あり4例、不明1例
- 麻しん1例：年齢群は10歳未満、感染経路は不明、感染地域は不明、ワクチン接種歴は接種あり

指定感染症情報

- 新型コロナウイルス感染症 48例
 - * 2020年第6週より「新型コロナウイルス感染症」が指定感染症になりました。

今週の定点把握対象疾患

- 今週は、定点当たり報告数が注意報・警報レベルを超える疾患はありませんでした。

神奈川県感染症情報センター

神奈川県衛生研究所 企画情報部 衛生情報課

TEL:0467-83-4400(代表)

FAX:0467-89-5211(企画情報部)

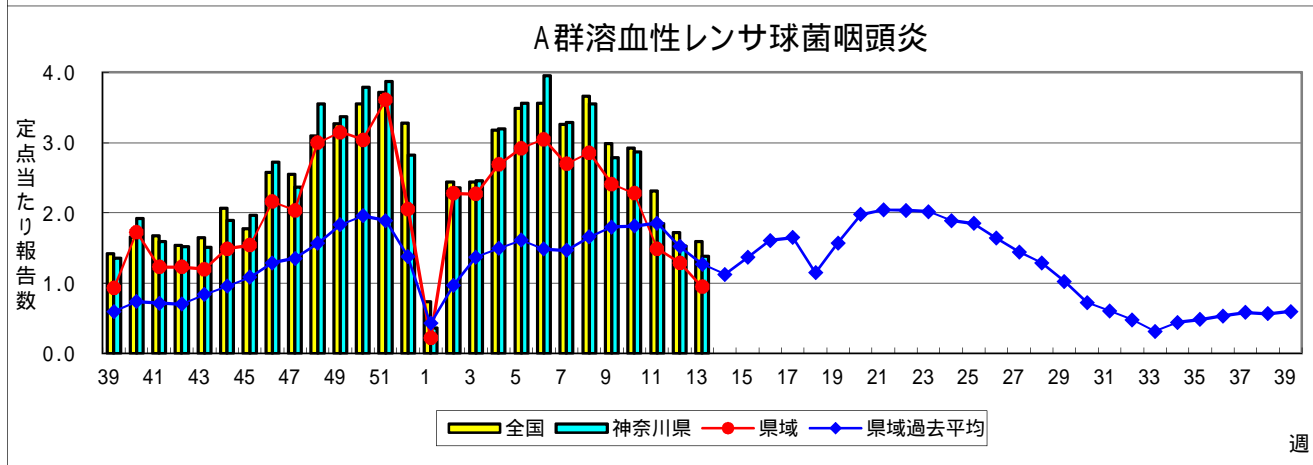
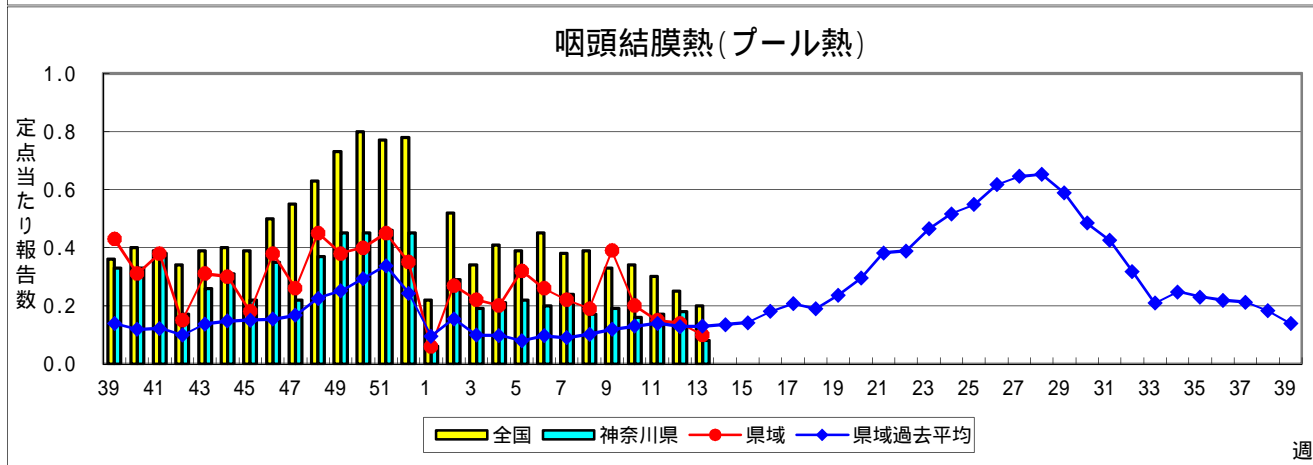
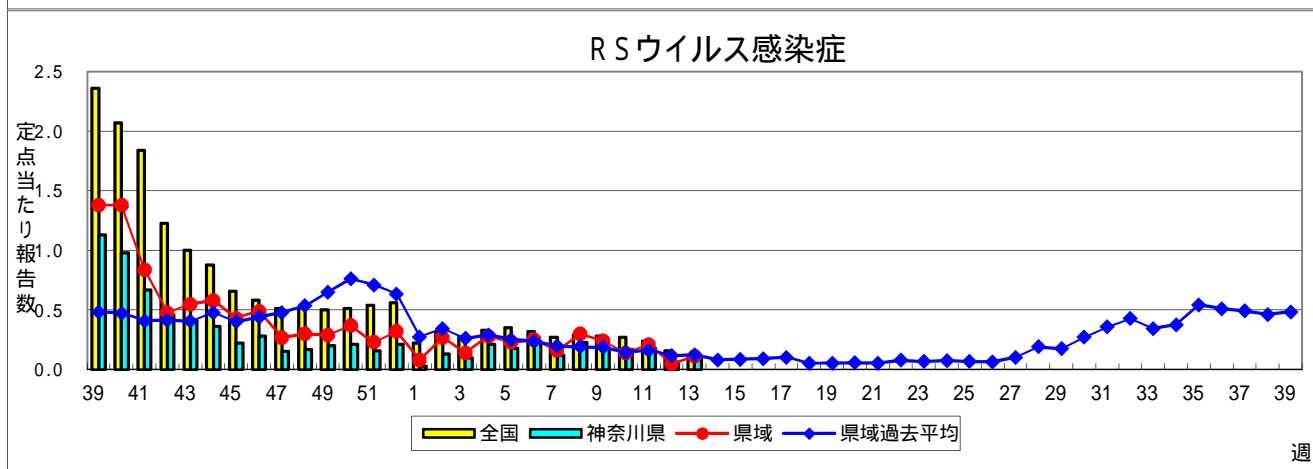
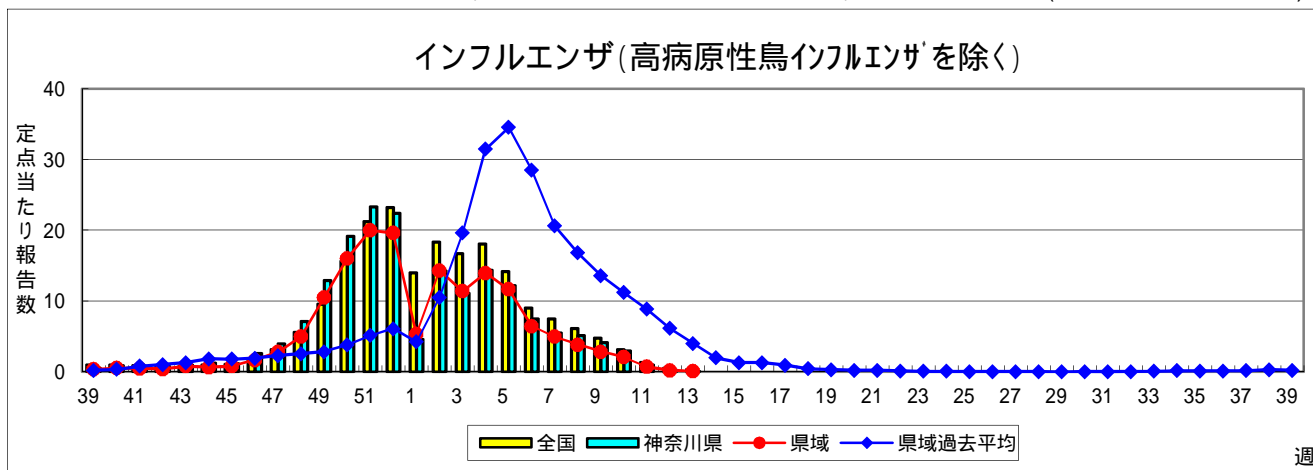
感染症発生動向調査事業は「感染症の予防及び感染症の患者に対する医療に関する法律」によって行われています。

* 県域とは、神奈川県内の市町村のうち横浜市、川崎市、相模原市を除いた地域です

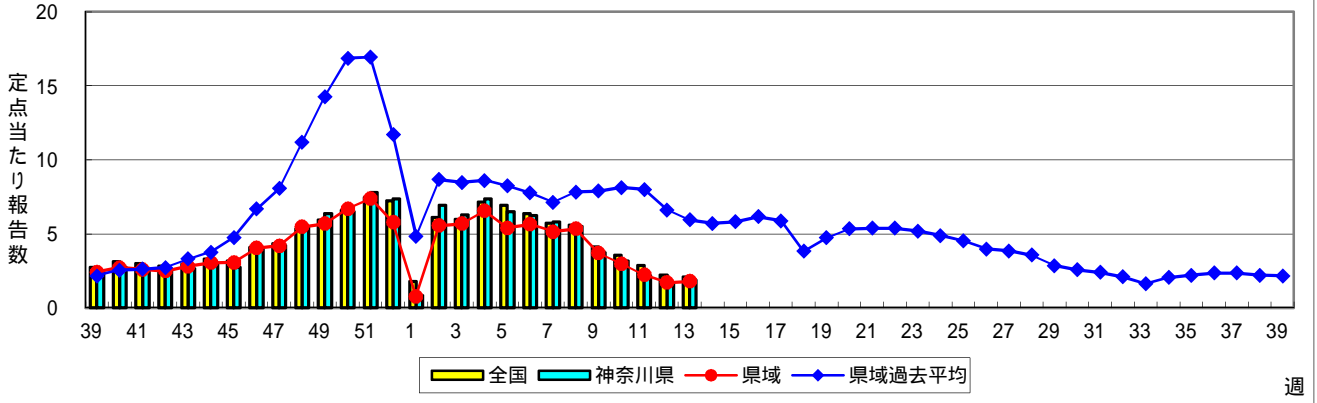
感染症発生動向調査:週報対象疾患の時系列グラフ

疾患名の括弧書きは、一般名称であり、正式名称ではありません。 2020年13週

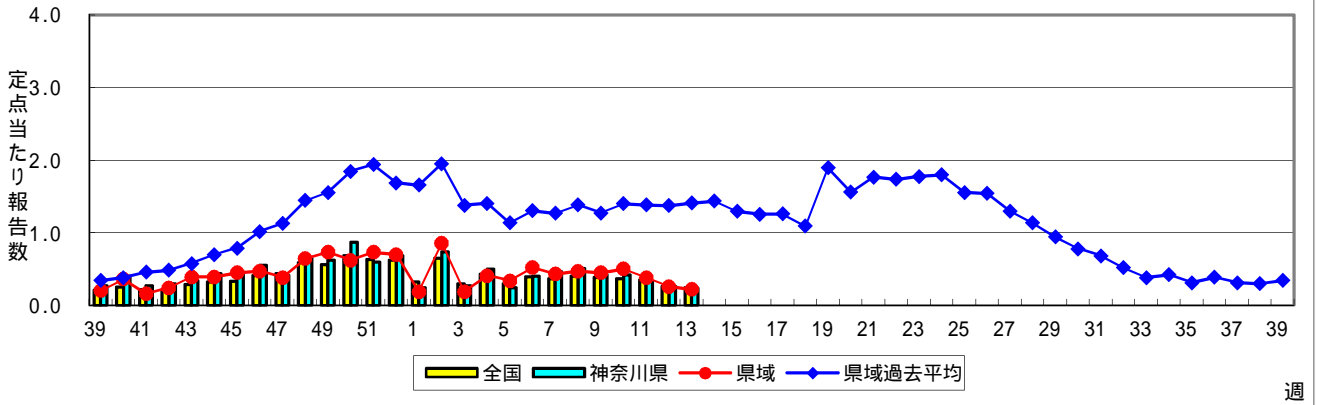
神奈川県&県域(横浜市・川崎市・相模原市を除く)のデータです。 (03月23日~03月29日)



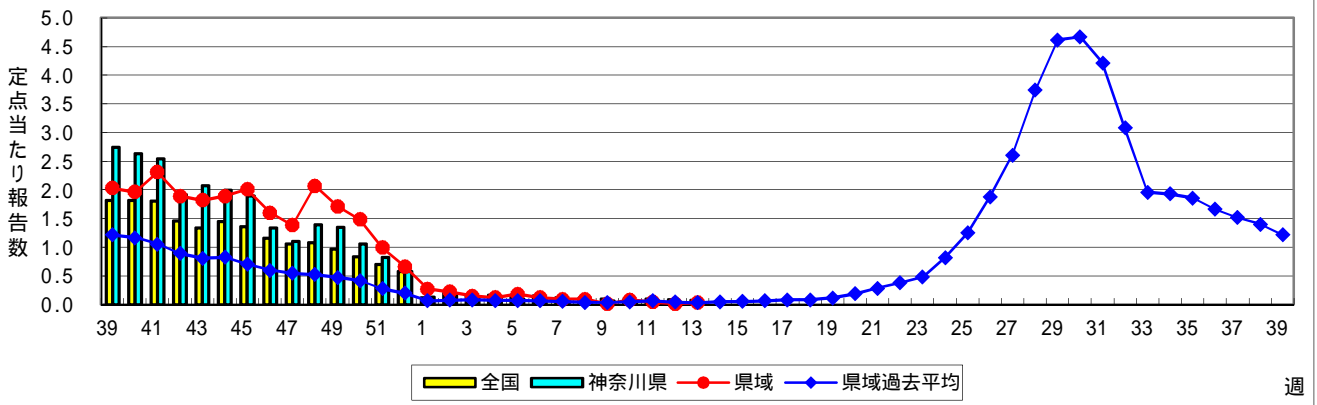
感染性胃腸炎



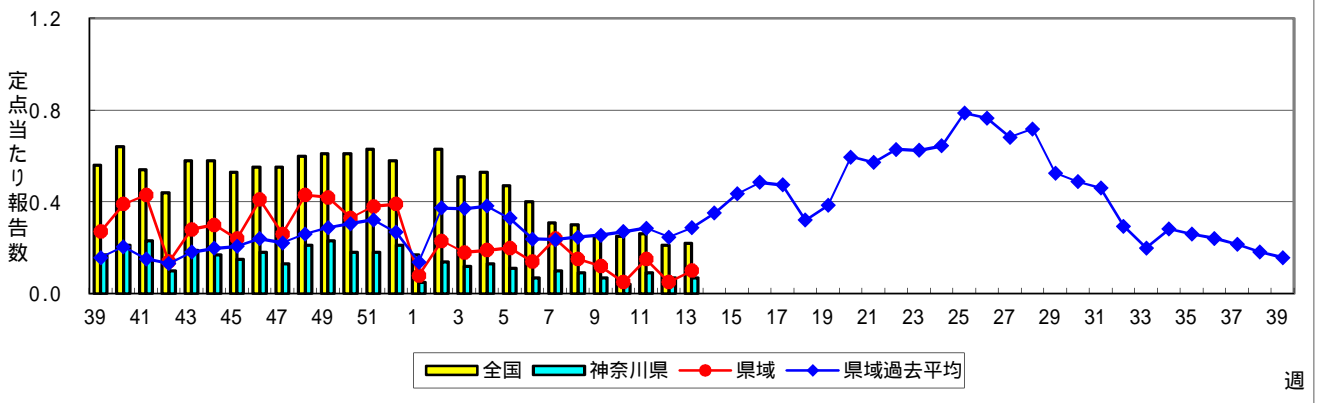
水痘(水ぼうそう)



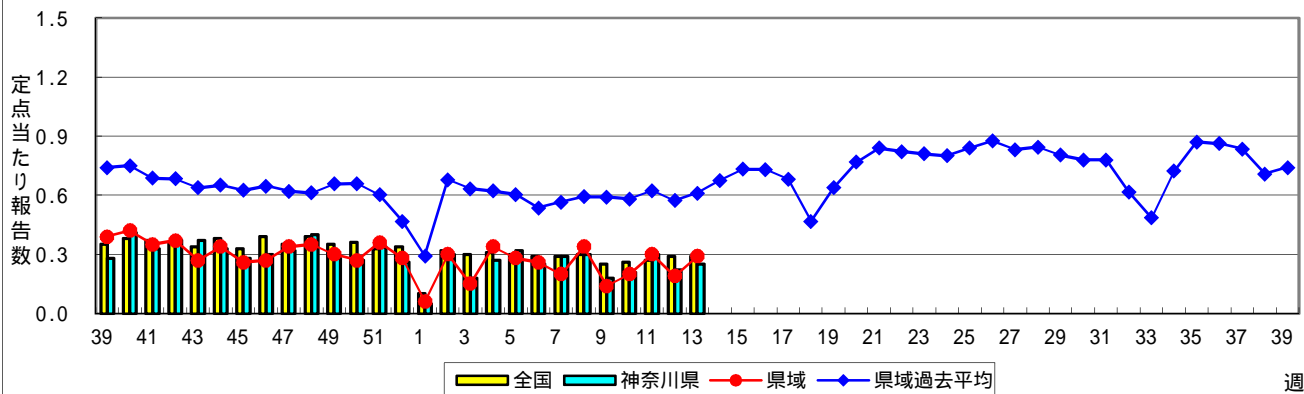
手足口病



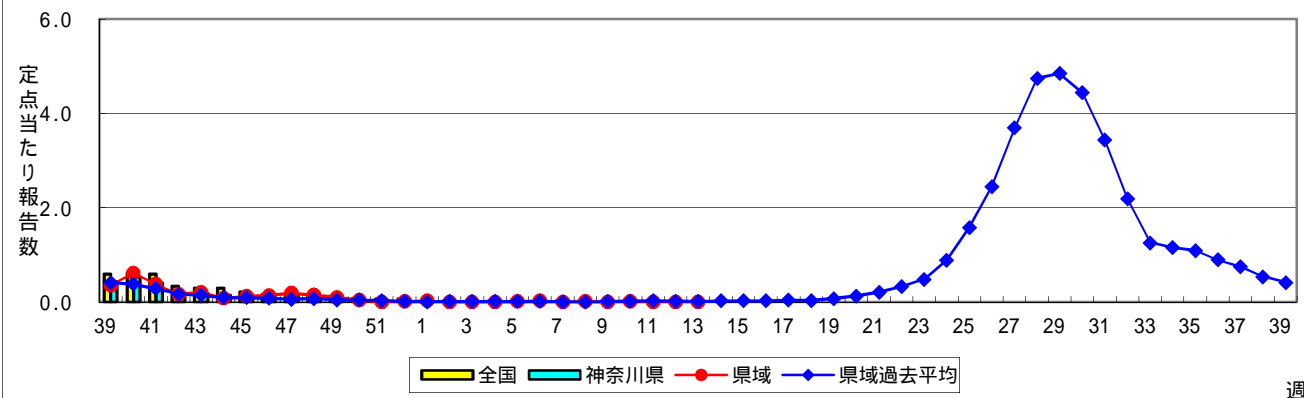
伝染性紅斑(リンゴ病)



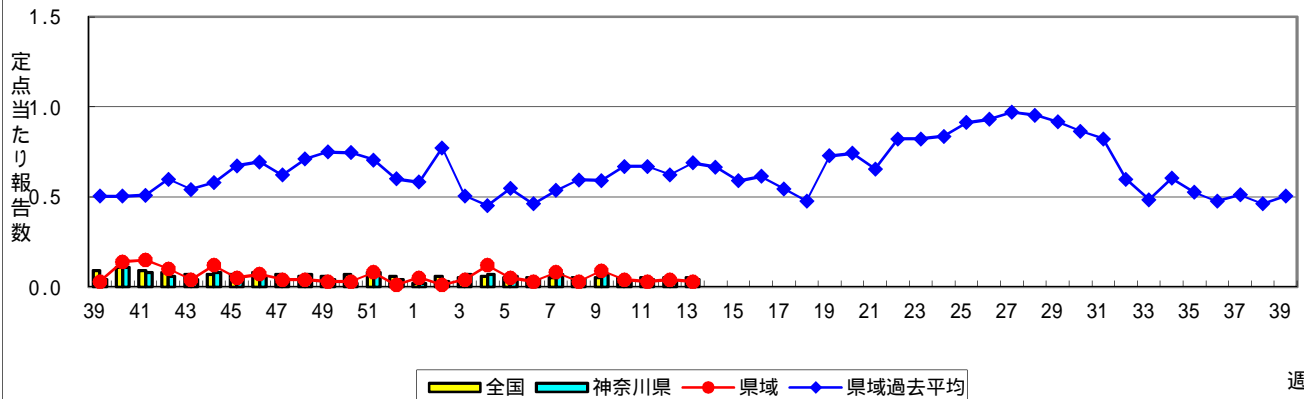
突発性発しん



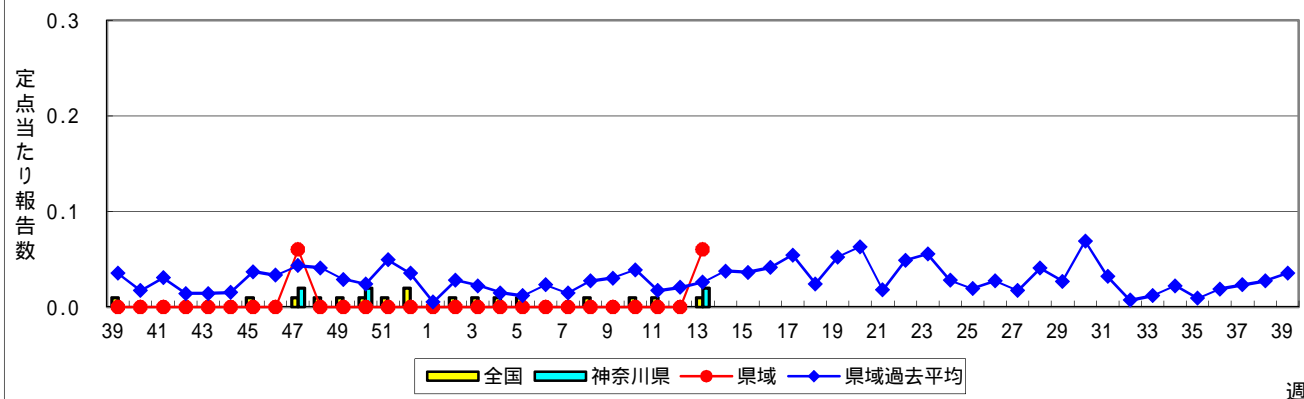
ヘルパンギーナ



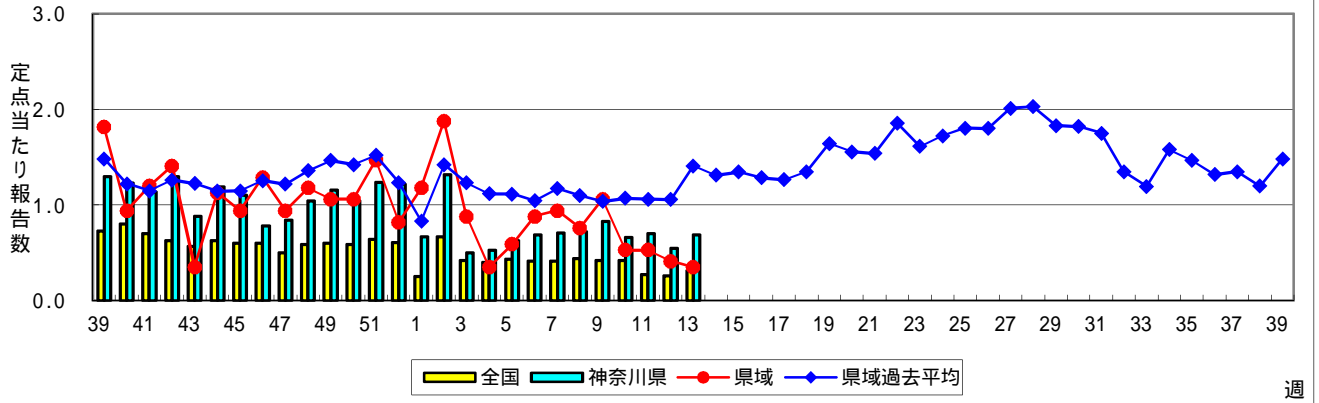
流行性耳下腺炎(おたふくかぜ)



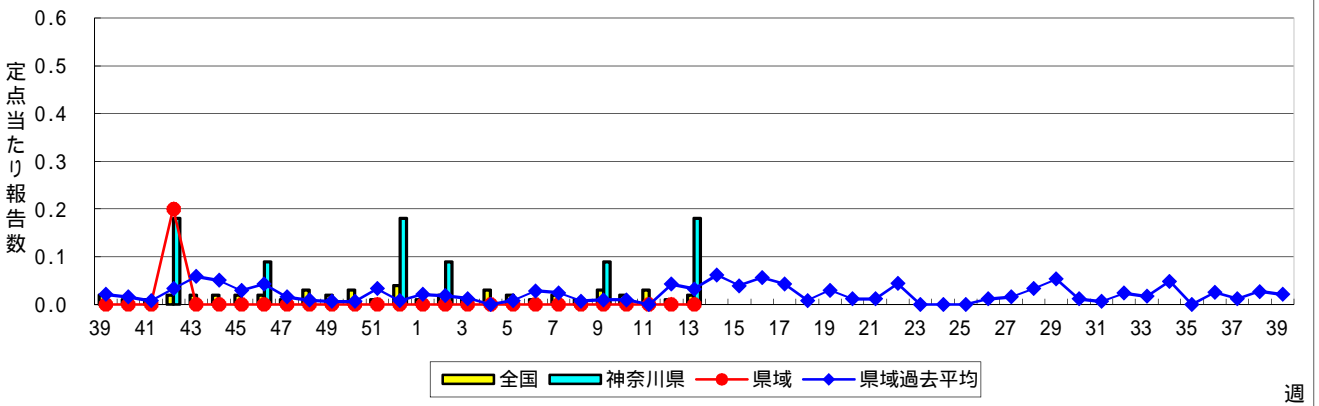
急性出血性結膜炎



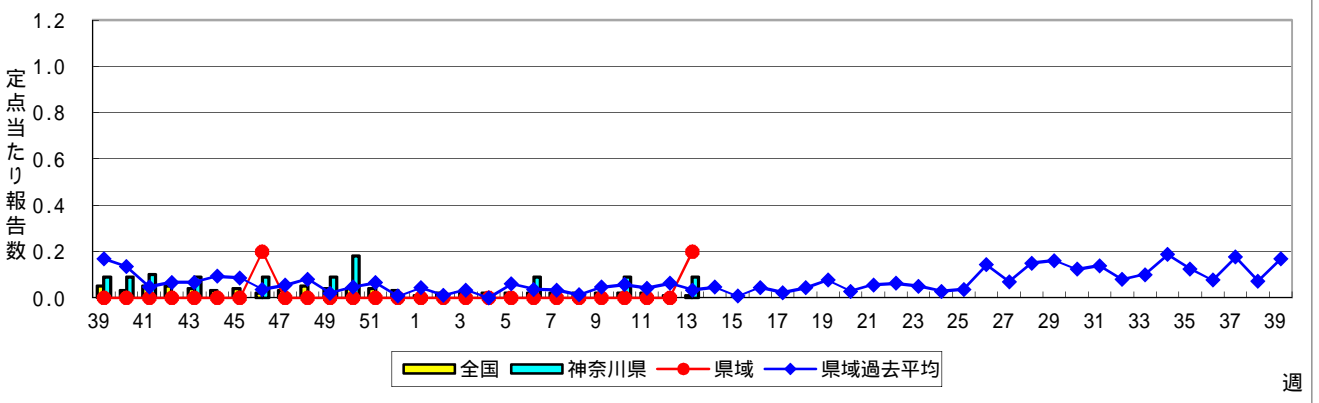
流行性角結膜炎



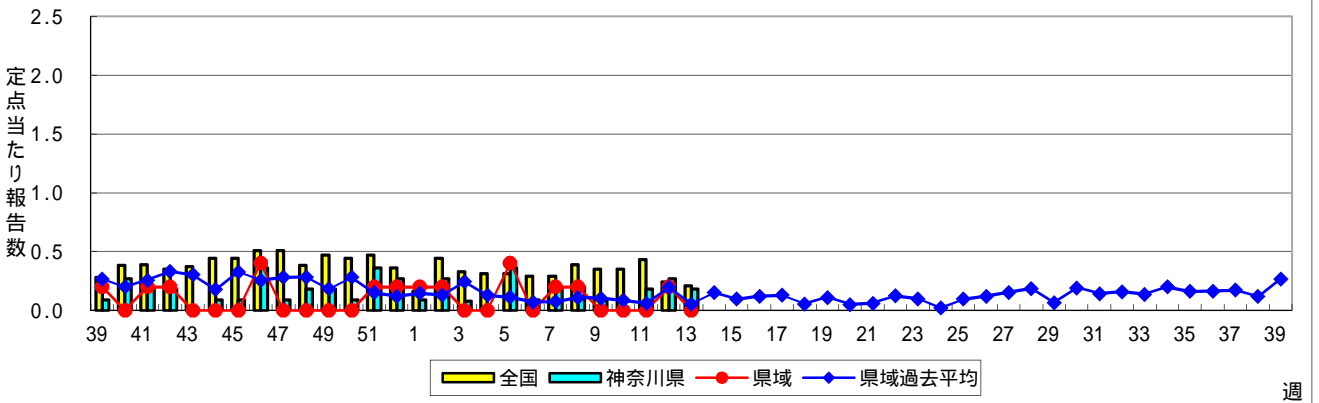
細菌性髄膜炎



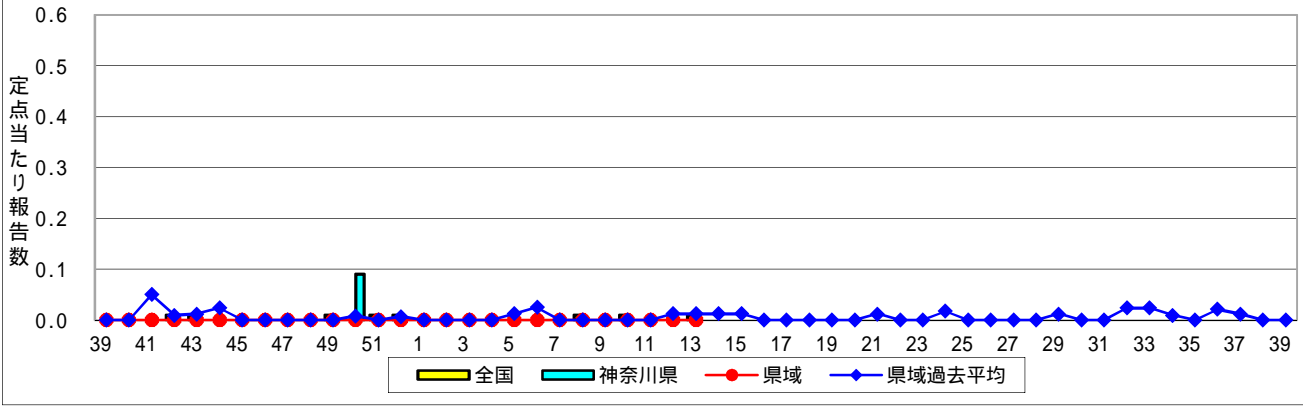
無菌性髄膜炎



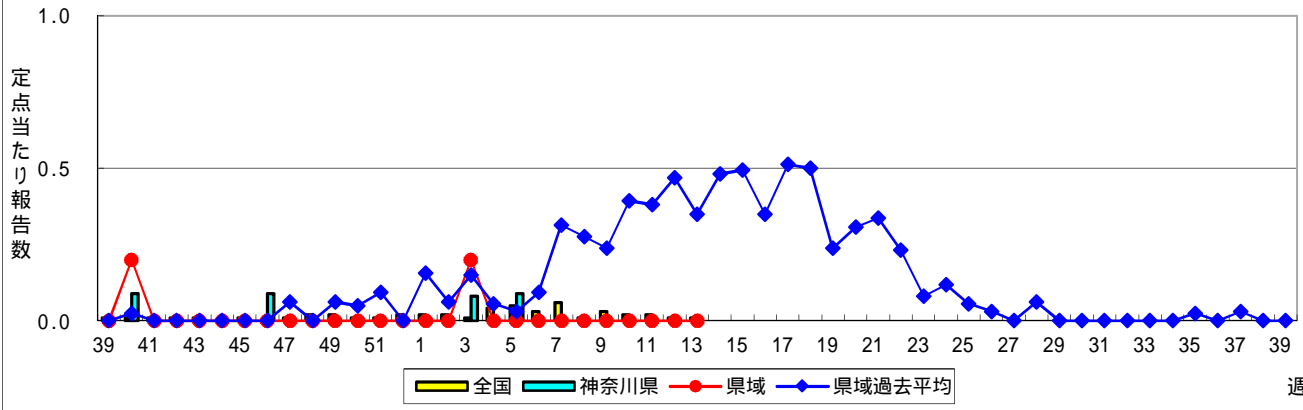
マイコプラズマ肺炎



クラミジア肺炎(オウム病を除く)



感染性胃腸炎(ロタウイルス)



週

表1 報告数・定点当たり報告数 疾病、政令市・保健所別 (その1)

2020年13週(03月23日~03月29日)

神奈川県	インフルエンザ (高病原性鳥インフルエンザ を除く)		RSウイルス感染症		咽頭結膜熱		A群溶血性レンサ球菌 咽頭炎		感染性胃腸炎	
	報告数	定点当たり	報告数	定点当たり	報告数	定点当たり	報告数	定点当たり	報告数	定点当たり
全県	31	0.09	24	0.11	17	0.08	310	1.38	416	1.86
横浜市	14	0.10	15	0.17	6	0.07	106	1.23	151	1.76
川崎市	8	0.13	1	0.03	4	0.11	109	2.95	79	2.14
相模原市	3	0.09	-	-	-	-	26	0.93	55	1.96
県域 (横浜市、川崎市、相模原市を除く)	6	0.05	8	0.11	7	0.10	69	0.95	131	1.79
横須賀市	-	-	-	-	-	-	4	0.44	17	1.89
藤沢市	1	0.06	-	-	1	0.10	5	0.50	13	1.30
茅ヶ崎市	1	0.09	1	0.14	-	-	6	0.86	13	1.86
平塚	-	-	1	0.14	1	0.14	6	0.86	6	0.86
平塚 秦野センター	-	-	2	0.33	-	-	4	0.67	17	2.83
鎌倉	-	-	-	-	1	0.17	2	0.33	7	1.17
鎌倉 三崎センター	-	-	-	-	2	1.00	-	-	1	0.50
小田原	-	-	-	-	-	-	18	3.00	14	2.33
小田原 足柄上センター	-	-	-	-	-	-	1	0.33	-	-
厚木	3	0.19	4	0.40	2	0.20	12	1.20	35	3.50
厚木 大和センター	1	0.09	-	-	-	-	11	1.57	8	1.14

神奈川県	水痘		手足口病		伝染性紅斑		突発性発しん	
	報告数	定点当たり	報告数	定点当たり	報告数	定点当たり	報告数	定点当たり
全県	51	0.23	6	0.03	15	0.07	57	0.25
横浜市	18	0.21	2	0.02	4	0.05	20	0.23
川崎市	7	0.19	2	0.05	4	0.11	10	0.27
相模原市	10	0.36	-	-	-	-	6	0.21
県域 (横浜市、川崎市、相模原市を除く)	16	0.22	2	0.03	7	0.10	21	0.29
横須賀市	2	0.22	1	0.11	-	-	2	0.22
藤沢市	4	0.40	-	-	1	0.10	9	0.90
茅ヶ崎市	2	0.29	1	0.14	1	0.14	-	-
平塚	2	0.29	-	-	1	0.14	1	0.14
平塚 秦野センター	-	-	-	-	-	-	1	0.17
鎌倉	2	0.33	-	-	-	-	1	0.17
鎌倉 三崎センター	-	-	-	-	1	0.50	-	-
小田原	2	0.33	-	-	1	0.17	-	-
小田原 足柄上センター	1	0.33	-	-	-	-	-	-
厚木	1	0.10	-	-	2	0.20	4	0.40
厚木 大和センター	-	-	-	-	-	-	3	0.43

神奈川県	ヘルパンギーナ		流行性耳下腺炎		急性出血性結膜炎		流行性角結膜炎		細菌性髄膜炎	
	報告数	定点当たり	報告数	定点当たり	報告数	定点当たり	報告数	定点当たり	報告数	定点当たり
全県	1	0.00	10	0.04	1	0.02	36	0.69	2	0.18
横浜市	1	0.01	6	0.07	-	-	12	0.55	-	-
川崎市	-	-	2	0.05	-	-	6	0.67	2	1.00
相模原市	-	-	-	-	-	-	12	3.00	-	-
県域 (横浜市、川崎市、相模原市を除く)	-	-	2	0.03	1	0.06	6	0.35	-	-
横須賀市	-	-	-	-	1	0.50	2	1.00	-	-
藤沢市	-	-	1	0.10	-	-	1	0.33	-	-
茅ヶ崎市	-	-	-	-	-	-	-	-
平塚	-	-	-	-	-	-	-	-	-	-
平塚 秦野センター	-	-	-	-	-	-	1	1.00
鎌倉	-	-	1	0.17	-	-	1	1.00
鎌倉 三崎センター	-	-	-	-
小田原	-	-	-	-	-	-	-	-
小田原 足柄上センター	-	-	-	-	-	-
厚木	-	-	-	-	-	-	1	0.33	-	-
厚木 大和センター	-	-	-	-	-	-	-	-

表2 報告数・定点当たり報告数、疾病・年齢階級別
(全県及び横浜市・川崎市・相模原市を除く県域) (その1)

2020年13週(03月23日～03月29日)

*表2は、各保健福祉事務所からの最新の報告をもとに作成しているため、国の週別データである表1および表3の数値と一致しないことがあります。

インフルエンザ定点	項目	合計	～5か月	～11か月	1歳	2	3	4	5	6	7	8	
インフルエンザ (高病原性鳥インフルエンザを除く)	全国	報告数	1,335	5	15	63	87	103	157	136	168	53	60
		定点当たり	0.27	0.00	0.00	0.01	0.02	0.02	0.03	0.03	0.03	0.01	0.01
	全県	報告数	31	-	1	1	5	3	3	2	2	-	1
		定点当たり	0.09	-	0.00	0.00	0.01	0.01	0.01	0.01	0.01	-	0.00
	県域	報告数	6	-	1	1	1	-	-	-	-	-	-
		定点当たり	0.05	-	0.01	0.01	0.01	-	-	-	-	-	-

小児科定点	項目	合計	～5か月	～11か月	1歳	2	3	4	5	6	7	8	
RSウイルス 感染症	全国	報告数	344	43	49	131	68	32	7	5	5	-	-
		定点当たり	0.11	0.01	0.02	0.04	0.02	0.01	0.00	0.00	0.00	-	-
	全県	報告数	24	1	3	11	6	3	-	-	-	-	-
		定点当たり	0.11	0.00	0.01	0.05	0.03	0.01	-	-	-	-	-
	県域	報告数	8	1	1	5	-	1	-	-	-	-	-
		定点当たり	0.11	0.01	0.01	0.07	-	0.01	-	-	-	-	-
咽頭結膜熱	全国	報告数	622	4	35	187	105	88	56	44	46	11	8
		定点当たり	0.20	0.00	0.01	0.06	0.03	0.03	0.02	0.01	0.01	0.00	0.00
	全県	報告数	17	-	-	4	3	1	2	3	2	2	-
		定点当たり	0.08	-	-	0.02	0.01	0.00	0.01	0.01	0.01	0.01	-
	県域	報告数	7	-	-	1	1	1	-	2	1	1	-
		定点当たり	0.10	-	-	0.01	0.01	0.01	-	0.03	0.01	0.01	-
A群溶血性レンサ球菌咽頭炎	全国	報告数	5,016	6	35	252	451	602	802	753	678	322	253
		定点当たり	1.59	0.00	0.01	0.08	0.14	0.19	0.25	0.24	0.22	0.10	0.08
	全県	報告数	310	-	-	13	22	35	51	41	43	19	18
		定点当たり	1.38	-	-	0.06	0.10	0.16	0.23	0.18	0.19	0.08	0.08
	県域	報告数	69	-	-	3	1	13	10	11	6	6	4
		定点当たり	0.95	-	-	0.04	0.01	0.18	0.14	0.15	0.08	0.08	0.05
感染性胃腸炎	全国	報告数	6,613	95	380	809	712	646	652	533	454	311	266
		定点当たり	2.10	0.03	0.12	0.26	0.23	0.21	0.21	0.17	0.14	0.10	0.08
	全県	報告数	416	3	22	55	42	44	41	33	25	22	14
		定点当たり	1.86	0.01	0.10	0.25	0.19	0.20	0.18	0.15	0.11	0.10	0.06
	県域	報告数	131	2	4	19	13	9	12	11	11	9	5
		定点当たり	1.79	0.03	0.05	0.26	0.18	0.12	0.16	0.15	0.15	0.12	0.07
水痘	全国	報告数	743	9	31	50	39	56	104	104	119	53	53
		定点当たり	0.24	0.00	0.01	0.02	0.01	0.02	0.03	0.03	0.04	0.02	0.02
	全県	報告数	51	1	2	6	2	1	3	9	7	3	4
		定点当たり	0.23	0.00	0.01	0.03	0.01	0.00	0.01	0.04	0.03	0.01	0.02
	県域	報告数	16	-	1	-	-	-	1	4	2	-	3
		定点当たり	0.22	-	0.01	-	-	-	0.01	0.05	0.03	-	0.04

インフルエンザ定点	項目	9	10-14	15-19	20-29	30-39	40-49	50-59	60-69	70-79	80歳以上	
インフルエンザ (高病原性鳥インフルエンザを除く)	全国	報告数	34	76	39	101	116	45	29	21	15	12
		定点当たり	0.01	0.02	0.01	0.02	0.02	0.01	0.01	0.00	0.00	0.00
	全県	報告数	-	-	1	1	6	4	1	-	-	-
		定点当たり	-	-	0.00	0.00	0.02	0.01	0.00	-	-	-
	県域	報告数	-	-	-	-	3	-	-	-	-	-
		定点当たり	-	-	-	-	0.03	-	-	-	-	-

小児科定点	項目	9	10-14	15-19	20歳以上	
RSウイルス 感染症	全国	報告数	-	-	1	3
		定点当たり	-	-	0.00	0.00
	全県	報告数	-	-	-	-
		定点当たり	-	-	-	-
	県域	報告数	-	-	-	-
		定点当たり	-	-	-	-
咽頭結膜熱	全国	報告数	7	8	1	22
		定点当たり	0.00	0.00	0.00	0.01
	全県	報告数	-	-	-	-
		定点当たり	-	-	-	-
	県域	報告数	-	-	-	-
		定点当たり	-	-	-	-
A群溶血性レンサ球菌咽頭炎	全国	報告数	197	311	43	311
		定点当たり	0.06	0.10	0.01	0.10
	全県	報告数	21	20	1	26
		定点当たり	0.09	0.09	0.00	0.12
	県域	報告数	4	5	-	6
		定点当たり	0.05	0.07	-	0.08
感染性胃腸炎	全国	報告数	211	531	153	860
		定点当たり	0.07	0.17	0.05	0.27
	全県	報告数	13	28	9	65
		定点当たり	0.06	0.13	0.04	0.29
	県域	報告数	5	10	2	19
		定点当たり	0.07	0.14	0.03	0.26
水痘	全国	報告数	33	72	11	9
		定点当たり	0.01	0.02	0.00	0.00
	全県	報告数	2	7	2	2
		定点当たり	0.01	0.03	0.01	0.01
	県域	報告数	1	2	1	1
		定点当たり	0.01	0.03	0.01	0.01

表2 報告数・定点当たり報告数、疾病・年齢階級別
(全県及び横浜市・川崎市・相模原市を除く県域) (その2)

2020年13週(03月23日～03月29日)

*表2は、各保健福祉事務所からの最新の報告をもとに作成しているため、国の還元データである表1および表3の数値と一致しないことがあります。

小児科定点		項目	合計	～5か月	～11か月	1歳
手足口病	全国	報告数	229	1	16	59
		定点当たり	0.07	0.00	0.01	0.02
	全県	報告数	6	-	1	3
		定点当たり	0.03	-	0.00	0.01
	県域	報告数	2	-	1	-
		定点当たり	0.03	-	0.01	-
伝染性紅斑	全国	報告数	679	-	9	35
		定点当たり	0.22	-	0.00	0.01
	全県	報告数	15	-	-	1
		定点当たり	0.07	-	-	0.00
	県域	報告数	7	-	-	1
		定点当たり	0.10	-	-	0.01
突発性発しん	全国	報告数	922	15	294	489
		定点当たり	0.29	0.00	0.09	0.16
	全県	報告数	57	1	15	29
		定点当たり	0.25	0.00	0.07	0.13
	県域	報告数	21	-	4	10
		定点当たり	0.29	-	0.05	0.14
ヘルパンギーナ	全国	報告数	46	1	5	12
		定点当たり	0.01	0.00	0.00	0.00
	全県	報告数	1	-	-	-
		定点当たり	0.00	-	-	-
	県域	報告数	-	-	-	-
		定点当たり	-	-	-	-
流行性耳下腺炎	全国	報告数	152	-	1	4
		定点当たり	0.05	-	0.00	0.00
	全県	報告数	10	-	-	-
		定点当たり	0.04	-	-	-
	県域	報告数	2	-	-	-
		定点当たり	0.03	-	-	-

小児科定点		項目	2	3	4	5	6	7	8	9	10-14	15-19	20歳以上	
手足口病	全国	報告数	52	38	21	20	10	3	4	1	3	1	-	
		定点当たり	0.02	0.01	0.01	0.01	0.00	0.00	0.00	0.00	0.00	0.00	-	
	全県	報告数	1	-	-	-	-	-	-	1	-	-	-	
		定点当たり	0.00	-	-	-	-	-	-	0.00	-	-	-	
	県域	報告数	-	-	-	-	-	-	-	1	-	-	-	
		定点当たり	-	-	-	-	-	-	-	0.01	-	-	-	
伝染性紅斑	全国	報告数	48	74	134	99	105	60	36	39	37	-	3	
		定点当たり	0.02	0.02	0.04	0.03	0.03	0.02	0.01	0.01	0.01	0.01	-	0.00
	全県	報告数	1	1	4	2	1	3	-	-	-	2	-	-
		定点当たり	0.00	0.00	0.02	0.01	0.00	0.01	-	-	-	-	-	-
	県域	報告数	-	1	1	1	-	2	-	-	-	1	-	-
		定点当たり	-	0.01	0.01	0.01	-	0.03	-	-	-	0.01	-	-
突発性発しん	全国	報告数	86	17	12	2	4	-	1	-	2	-	-	
		定点当たり	0.03	0.01	0.00	0.00	0.00	-	0.00	-	0.00	-	-	
	全県	報告数	7	2	3	-	-	-	-	-	-	-	-	
		定点当たり	0.03	0.01	0.01	-	-	-	-	-	-	-	-	
	県域	報告数	4	2	1	-	-	-	-	-	-	-	-	
		定点当たり	0.05	0.03	0.01	-	-	-	-	-	-	-	-	
ヘルパンギーナ	全国	報告数	7	5	3	1	3	-	1	-	1	-	7	
		定点当たり	0.00	0.00	0.00	0.00	0.00	-	0.00	-	0.00	-	0.00	
	全県	報告数	-	-	-	-	-	-	-	-	-	-	-	1
		定点当たり	-	-	-	-	-	-	-	-	-	-	-	0.00
	県域	報告数	-	-	-	-	-	-	-	-	-	-	-	-
		定点当たり	-	-	-	-	-	-	-	-	-	-	-	-
流行性耳下腺炎	全国	報告数	7	14	22	27	26	12	16	8	10	3	2	
		定点当たり	0.00	0.00	0.01	0.01	0.01	0.00	0.01	0.01	0.00	0.00	0.00	0.00
	全県	報告数	-	1	3	2	1	1	-	-	-	1	1	-
		定点当たり	-	0.00	0.01	0.01	0.00	0.00	-	-	-	0.00	0.00	-
	県域	報告数	-	-	-	1	1	-	-	-	-	-	-	-
		定点当たり	-	-	-	0.01	0.01	-	-	-	-	-	-	-

表2 報告数・定点当たり報告数、疾病・年齢階級別
(全県及び横浜市・川崎市・相模原市を除く県域) (その3)

2020年13週(03月23日～03月29日)

*表2は、各保健福祉事務所からの最新の報告をもとに作成しているため、国の還元データである表1および表3の数値と一致しないことがあります。

眼科定点		項目	合計	～5か月	～11か月	1歳	2	3	4	5	6	7	8
急性出血性結膜炎	全国	報告数	10	-	-	-	-	-	-	-	-	-	-
		定点当たり	0.01	-	-	-	-	-	-	-	-	-	-
	全県	報告数	1	-	-	-	-	-	-	-	-	-	-
		定点当たり	0.02	-	-	-	-	-	-	-	-	-	-
	県域	報告数	1	-	-	-	-	-	-	-	-	-	-
		定点当たり	0.06	-	-	-	-	-	-	-	-	-	-
流行性角結膜炎	全国	報告数	217	-	1	7	5	5	2	4	2	2	1
		定点当たり	0.31	-	0.00	0.01	0.01	0.01	0.00	0.01	0.00	0.00	0.00
	全県	報告数	36	-	1	2	1	2	-	-	-	2	-
		定点当たり	0.69	-	0.02	0.04	0.02	0.04	-	-	-	0.04	-
	県域	報告数	6	-	-	-	-	-	-	-	-	-	-
		定点当たり	0.35	-	-	-	-	-	-	-	-	-	-

基幹定点(週報)		項目	合計	0歳	1-4	5-9	10-14	15-19	20-24	25-29	30-34	35-39	40-44
細菌性髄膜炎	全国	報告数	10	3	-	-	-	-	1	-	-	1	1
		定点当たり	0.02	0.01	-	-	-	-	0.00	-	-	0.00	0.00
	全県	報告数	2	2	-	-	-	-	-	-	-	-	-
		定点当たり	0.18	0.18	-	-	-	-	-	-	-	-	-
	県域	報告数	-	-	-	-	-	-	-	-	-	-	-
		定点当たり	-	-	-	-	-	-	-	-	-	-	-
無菌性髄膜炎	全国	報告数	5	-	-	1	-	-	-	-	1	-	-
		定点当たり	0.01	-	-	0.00	-	-	-	-	0.00	-	-
	全県	報告数	1	-	-	-	-	-	-	-	-	-	-
		定点当たり	0.09	-	-	-	-	-	-	-	-	-	-
	県域	報告数	1	-	-	-	-	-	-	-	-	-	-
		定点当たり	0.20	-	-	-	-	-	-	-	-	-	-
マイコプラズマ肺炎	全国	報告数	100	-	18	24	17	3	7	6	2	1	3
		定点当たり	0.21	-	0.04	0.05	0.04	0.01	0.01	0.01	0.00	0.00	0.01
	全県	報告数	2	-	1	1	-	-	-	-	-	-	-
		定点当たり	0.18	-	0.09	0.09	-	-	-	-	-	-	-
	県域	報告数	-	-	-	-	-	-	-	-	-	-	-
		定点当たり	-	-	-	-	-	-	-	-	-	-	-
クラミジア肺炎 (オウム病を除く)	全国	報告数	7	1	1	1	-	-	-	-	-	1	-
		定点当たり	0.01	0.00	0.00	0.00	-	-	-	-	-	0.00	-
	全県	報告数	-	-	-	-	-	-	-	-	-	-	-
		定点当たり	-	-	-	-	-	-	-	-	-	-	-
	県域	報告数	-	-	-	-	-	-	-	-	-	-	-
		定点当たり	-	-	-	-	-	-	-	-	-	-	-
感染性胃腸炎 (ロタウイルス)	全国	報告数	6	-	4	2	-	-	-	-	-	-	-
		定点当たり	0.01	-	0.01	0.00	-	-	-	-	-	-	-
	全県	報告数	-	-	-	-	-	-	-	-	-	-	-
		定点当たり	-	-	-	-	-	-	-	-	-	-	-
	県域	報告数	-	-	-	-	-	-	-	-	-	-	-
		定点当たり	-	-	-	-	-	-	-	-	-	-	-

眼科定点		項目	9	10-14	15-19	20-29	30-39	40-49	50-59	60-69	70歳以上
急性出血性結膜炎	全国	報告数	-	1	-	1	4	1	2	-	1
		定点当たり	-	0.00	-	0.00	0.01	0.00	0.00	-	0.00
	全県	報告数	-	-	-	-	-	-	1	-	-
		定点当たり	-	-	-	-	-	-	0.02	-	-
	県域	報告数	-	-	-	-	-	-	1	-	-
		定点当たり	-	-	-	-	-	-	0.06	-	-
流行性角結膜炎	全国	報告数	1	5	4	29	39	36	22	27	25
		定点当たり	0.00	0.01	0.01	0.04	0.06	0.05	0.03	0.04	0.04
	全県	報告数	-	-	1	6	7	5	3	4	2
		定点当たり	-	-	0.02	0.12	0.13	0.10	0.06	0.08	0.04
	県域	報告数	-	-	1	-	1	-	1	2	1
		定点当たり	-	-	0.06	-	0.06	-	0.06	0.12	0.06

基幹定点(週報)		項目	45-49	50-54	55-59	60-64	65-69	70歳以上
細菌性髄膜炎	全国	報告数	-	-	1	-	-	3
		定点当たり	-	-	0.00	-	-	0.01
	全県	報告数	-	-	-	-	-	-
		定点当たり	-	-	-	-	-	-
	県域	報告数	-	-	-	-	-	-
		定点当たり	-	-	-	-	-	-
無菌性髄膜炎	全国	報告数	-	1	1	-	-	1
		定点当たり	-	0.00	0.00	-	-	0.00
	全県	報告数	-	-	-	-	-	1
		定点当たり	-	-	-	-	-	0.09
	県域	報告数	-	-	-	-	-	1
		定点当たり	-	-	-	-	-	0.20
マイコプラズマ肺炎	全国	報告数	4	1	2	4	-	8
		定点当たり	0.01	0.00	0.00	0.01	-	0.02
	全県	報告数	-	-	-	-	-	-
		定点当たり	-	-	-	-	-	-
	県域	報告数	-	-	-	-	-	-
		定点当たり	-	-	-	-	-	-
クラミジア肺炎 (オウム病を除く)	全国	報告数	-	-	-	-	1	2
		定点当たり	-	-	-	-	0.00	0.00
	全県	報告数	-	-	-	-	-	-
		定点当たり	-	-	-	-	-	-
	県域	報告数	-	-	-	-	-	-
		定点当たり	-	-	-	-	-	-
感染性胃腸炎 (ロタウイルス)	全国	報告数	-	-	-	-	-	-
		定点当たり	-	-	-	-	-	-
	全県	報告数	-	-	-	-	-	-
		定点当たり	-	-	-	-	-	-
	県域	報告数	-	-	-	-	-	-
		定点当たり	-	-	-	-	-	-

表3 5週前～今週の推移 (その1)
 (全県及び横浜市・川崎市・相模原市を除く県域)

2020年13週(03月23日～03月29日)

疾病名	項目		5週前	4週前	3週前	2週前	1週前	今週
			08週	09週	10週	11週	12週	13週
			(02月17日 ～02月23 日)	(02月24日 ～03月01 日)	(03月02日 ～03月08 日)	(03月09日 ～03月15 日)	(03月16日 ～03月22 日)	(03月23日 ～03月29 日)
インフルエンザ (高病原性鳥インフル ンザを除く)	全県	報告数	1,804	1,456	1,030	351	79	31
		定点当たり	5.13	4.14	2.94	0.98	0.23	0.09
	県域	報告数	455	335	241	80	25	6
		定点当たり	3.82	2.84	2.04	0.68	0.21	0.05
RSウイルス 感染症	全県	報告数	52	40	38	41	12	24
		定点当たり	0.23	0.18	0.17	0.18	0.05	0.11
	県域	報告数	22	18	10	15	4	8
		定点当たり	0.30	0.24	0.14	0.21	0.05	0.11
咽頭結膜熱	全県	報告数	38	43	35	40	39	17
		定点当たり	0.17	0.19	0.16	0.17	0.18	0.08
	県域	報告数	14	29	15	11	10	7
		定点当たり	0.19	0.39	0.20	0.15	0.14	0.10
A群溶血性レ ンサ球菌咽頭 炎	全県	報告数	805	631	643	428	337	310
		定点当たり	3.55	2.79	2.87	1.85	1.53	1.38
	県域	報告数	212	178	169	109	94	69
		定点当たり	2.86	2.41	2.28	1.49	1.29	0.95
感染性胃腸炎	全県	報告数	1,243	845	708	504	356	416
		定点当たり	5.48	3.74	3.16	2.18	1.62	1.86
	県域	報告数	395	273	220	162	125	131
		定点当たり	5.34	3.69	2.97	2.22	1.71	1.79
水痘	全県	報告数	115	96	94	76	58	51
		定点当たり	0.51	0.42	0.42	0.33	0.26	0.23
	県域	報告数	35	33	37	28	19	16
		定点当たり	0.47	0.45	0.50	0.38	0.26	0.22
手足口病	全県	報告数	16	14	9	12	5	6
		定点当たり	0.07	0.06	0.04	0.05	0.02	0.03
	県域	報告数	7	1	6	3	1	2
		定点当たり	0.09	0.01	0.08	0.04	0.01	0.03
伝染性紅斑	全県	報告数	20	16	9	20	16	15
		定点当たり	0.09	0.07	0.04	0.09	0.07	0.07
	県域	報告数	11	9	4	11	4	7
		定点当たり	0.15	0.12	0.05	0.15	0.05	0.10
突発性発しん	全県	報告数	67	41	47	70	48	57
		定点当たり	0.30	0.18	0.21	0.30	0.22	0.25
	県域	報告数	25	10	15	22	14	21
		定点当たり	0.34	0.14	0.20	0.30	0.19	0.29

表3 5週前～今週の推移 (その2)
 (全県及び横浜市・川崎市・相模原市を除く県域)

2020年13週(03月23日～03月29日)

疾病名	項目		5週前	4週前	3週前	2週前	1週前	今週
			08週	09週	10週	11週	12週	13週
			(02月17日 ～02月23 日)	(02月24日 ～03月01 日)	(03月02日 ～03月08 日)	(03月09日 ～03月15 日)	(03月16日 ～03月22 日)	(03月23日 ～03月29 日)
ヘルパンギーナ	全県	報告数	3	-	1	-	1	1
		定点当たり	0.01	-	0.00	-	0.00	0.00
	県域	報告数	1	-	1	-	-	-
		定点当たり	0.01	-	0.01	-	-	-
流行性耳下腺炎	全県	報告数	10	16	7	10	6	10
		定点当たり	0.04	0.07	0.03	0.04	0.03	0.04
	県域	報告数	2	7	3	2	3	2
		定点当たり	0.03	0.09	0.04	0.03	0.04	0.03
急性出血性結膜炎	全県	報告数	-	-	-	-	-	1
		定点当たり	-	-	-	-	-	0.02
	県域	報告数	-	-	-	-	-	1
		定点当たり	-	-	-	-	-	0.06
流行性角結膜炎	全県	報告数	36	43	33	35	28	36
		定点当たり	0.72	0.83	0.66	0.70	0.55	0.69
	県域	報告数	13	18	9	9	7	6
		定点当たり	0.76	1.06	0.53	0.53	0.41	0.35
細菌性髄膜炎	全県	報告数	-	1	-	-	-	2
		定点当たり	-	0.09	-	-	-	0.18
	県域	報告数	-	-	-	-	-	-
		定点当たり	-	-	-	-	-	-
無菌性髄膜炎	全県	報告数	-	-	1	-	-	1
		定点当たり	-	-	0.09	-	-	0.09
	県域	報告数	-	-	-	-	-	1
		定点当たり	-	-	-	-	-	0.20
マイコプラズマ肺炎	全県	報告数	2	1	-	2	3	2
		定点当たり	0.20	0.09	-	0.18	0.27	0.18
	県域	報告数	1	-	-	-	1	-
		定点当たり	0.20	-	-	-	0.20	-
クラミジア肺炎 (オウム病を除く)	全県	報告数	-	-	-	-	-	-
		定点当たり	-	-	-	-	-	-
	県域	報告数	-	-	-	-	-	-
		定点当たり	-	-	-	-	-	-
感染性胃腸炎 (ロタウイルス)	全県	報告数	-	-	-	-	-	-
		定点当たり	-	-	-	-	-	-
	県域	報告数	-	-	-	-	-	-
		定点当たり	-	-	-	-	-	-