



# 神奈川県感染症発生情報 (10週報)

(2020年3月2日～3月8日)

<http://www.eiken.pref.kanagawa.jp/>



## 今週の注目感染症

～新型コロナウイルス感染症～ 本年1月以降、国内でも発生報告が続いています。2月25日、政府より新型コロナウイルス感染症対策の基本方針が示されました。感染対策には、咳エチケット（マスク着用）と手洗いが重要です。また、発熱などの風邪症状がみられるときには学校や会社を休んで外出を控えるとともに、体温を測定して記録するように心がけましょう。風邪の症状や37.5℃以上の発熱が4日以上続く、強いだるさ（倦怠感）や息苦しさ（呼吸困難）があり、新型コロナウイルスの感染が疑われる場合には、最寄りの帰国者・接触者相談センター（保健所等）に相談してください。今後、対策方針などは変更となる可能性もあります。以下のウェブサイトなどで最新の情報をご確認ください。

【参考】新型コロナウイルス感染症について（神奈川県HP）、県内の最新動向（神奈川県HP）

新型コロナウイルス感染症について（厚生労働省HP）

コロナウイルスに関する解説及び中国湖北省武漢市等で報告されている新型コロナウイルス関連肺炎に関連する情報（国立感染症研究所HP）

～風しん～ 今週、国外で感染したと推定される輸入感染1例の報告がありました。

## 今週の全数把握対象疾患

（当該週の国による集計及び各保健福祉事務所からの報告をもとに期日を決めて集計しているため、集計数が前後することがあります。）

分類	対象疾患	内訳				神奈川県 (今週)	神奈川県 (2020年累計)
		県域	横浜市	川崎市	相模原市		
二類	結核	7	11	4	2	24	207
三類	腸管出血性大腸菌感染症	1				1	9
四類	E型肝炎	1	1			2	10
	レジオネラ症	2		1		3	20
五類	アメーバ赤痢	1	2			3	13
	劇症型溶血性レンサ球菌感染症	2				2	13
	侵襲性インフルエンザ菌感染症			1		1	11
	侵襲性肺炎球菌感染症	1	1			2	42
	梅毒	1	1			2	35
	百日咳	1		1		2	40
	風しん		1			1	5

## 全数把握対象疾患情報

- 結核24例：年齢群は20歳代1例、30歳代4例、40歳代3例、50歳代3例、60歳代1例、70歳代4例、80歳代6例、90歳代2例、病型は肺結核13例、肺結核及び結核性胸膜炎2例、結核性胸膜炎1例、結核性胸膜炎・結核性腹膜炎及び肝結核1例、粟粒結核1例、リンパ節結核1例、脊椎結核1例、関節結核1例、皮膚結核1例、無症状病原体保有者2例
- 腸管出血性大腸菌感染症1例：年齢群は10歳未満、血清型・毒素型はO26VT1、感染経路は不明、推定感染地域は神奈川県
- E型肝炎2例：年齢群は40歳代1例、60歳代1例、推定感染経路は経口感染1例、不明1例、推定感染地域は神奈川県1例、不明1例
- レジオネラ症3例：年齢群は70歳代1例、80歳代1例、90歳代1例、病型は肺炎型3例、感染経路は不明3例、推定感染地域は神奈川県2例、不明1例
- アメーバ赤痢3例：年齢群は50歳代3例、病型は腸管アメーバ症3例、推定感染経路は経口感染1例、不明2例、推定感染地域はベトナム社会主義共和国1例、都道府県不明2例
- 劇症型溶血性レンサ球菌感染症2例：年齢群は70歳代1例、80歳代1例、推定感染経路は創傷感染1例、その他1例、推定感染地域は神奈川県2例
- 侵襲性インフルエンザ菌感染症1例：年齢群は90歳代、感染経路は不明、推定感染地域は神奈川県、ワクチン接種歴は不明
- 侵襲性肺炎球菌感染症2例：年齢群は60歳代1例、70歳代1例、感染経路は不明2例、推定感染地域は神奈川県1例、都道府県不明1例、ワクチン接種歴は接種なし1例、不明1例
- 梅毒2例：年齢群は10歳代1例、20歳代1例、病型は早期顕性梅毒Ⅱ期 1例、無症状病原体保有者1例、推定感染経路は性的接触2例、推定感染地域は神奈川県1例、都道府県不明1例
- 百日咳2例：年齢群は30歳代1例、40歳代1例、推定感染原因は不明2例、推定感染地域は神奈川県1例、都道府県不明1例、ワクチン接種歴は不明2例
- 風しん1例：年齢群は40歳代、男女別は男性、感染経路は不明、推定感染地域はタイ王国、ワクチン接種歴は不明

## 指定感染症情報

- 新型コロナウイルス感染症 15例〔注：クルーズ船関連症例 0例(神奈川県内暫定)〕  
\* 2020年第6週より「新型コロナウイルス感染症」が指定感染症になりました。

## 今週の定点把握対象疾患

- 水痘の定点当たり報告数は、小田原保健福祉事務所管内(1.33)で注意報レベル(1)を超えています。

## 神奈川県感染症情報センター

神奈川県衛生研究所 企画情報部 衛生情報課

TEL:0467-83-4400(代表)

FAX:0467-89-5211(企画情報部)

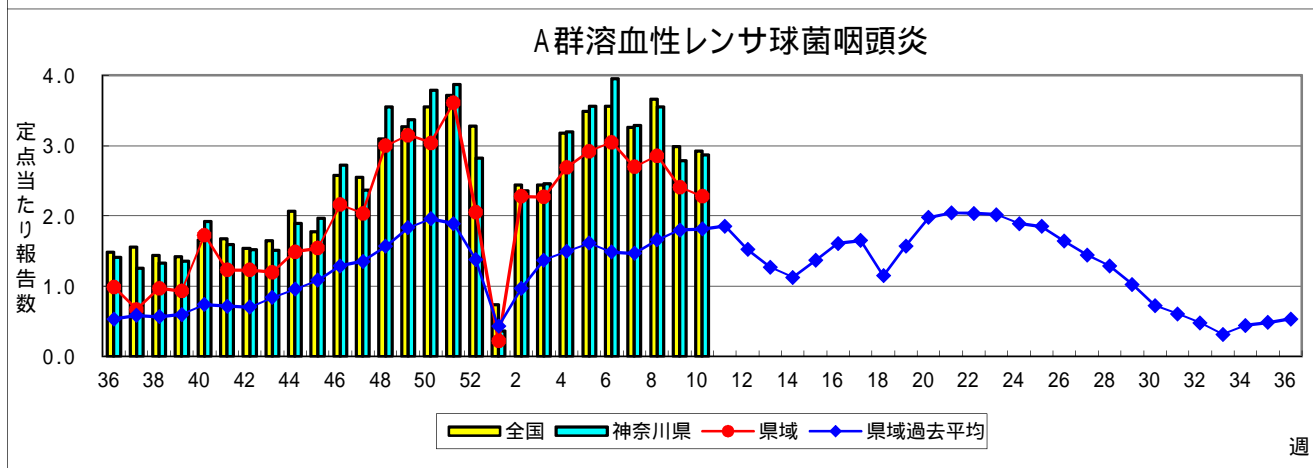
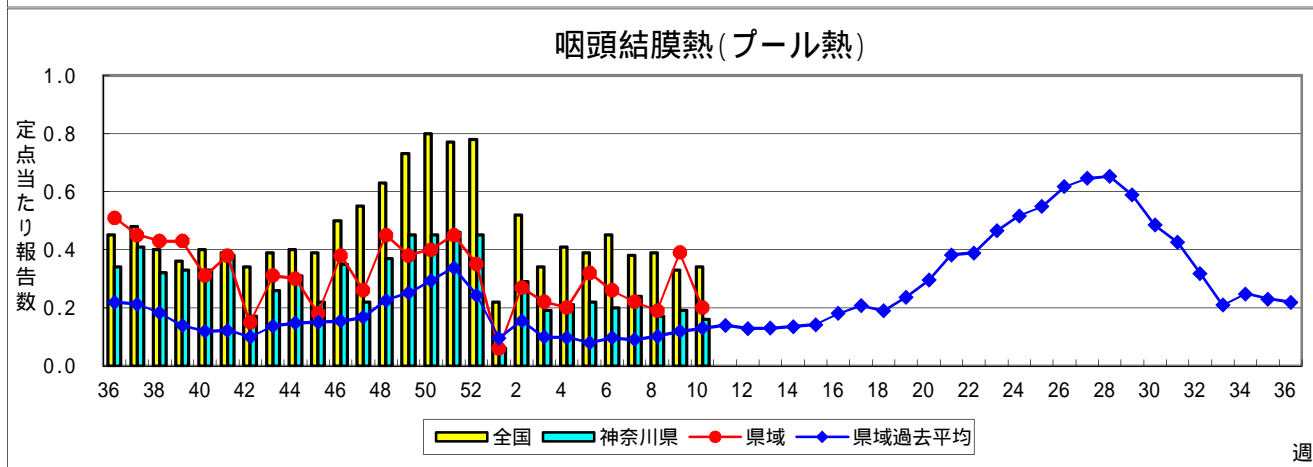
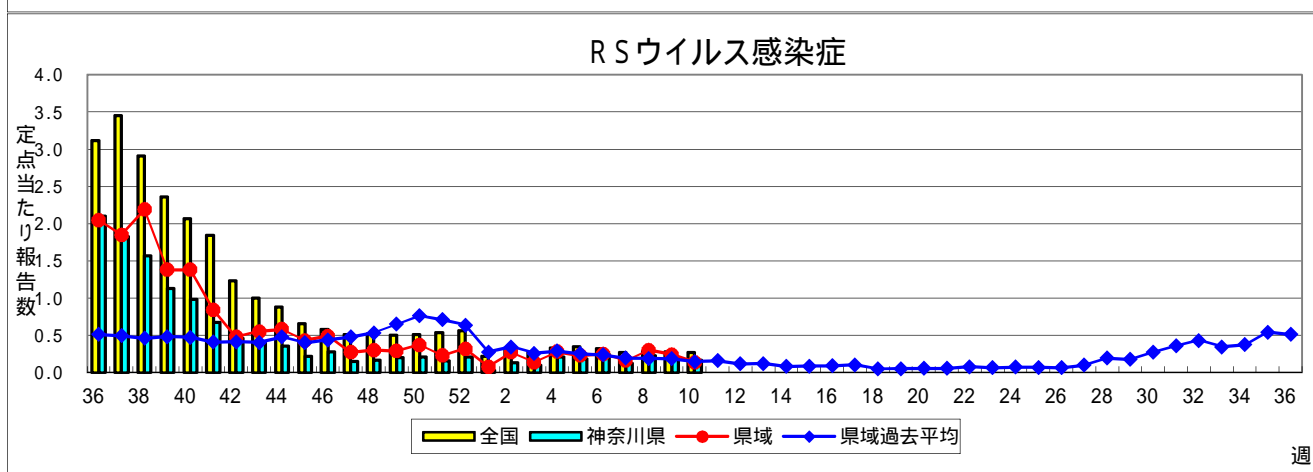
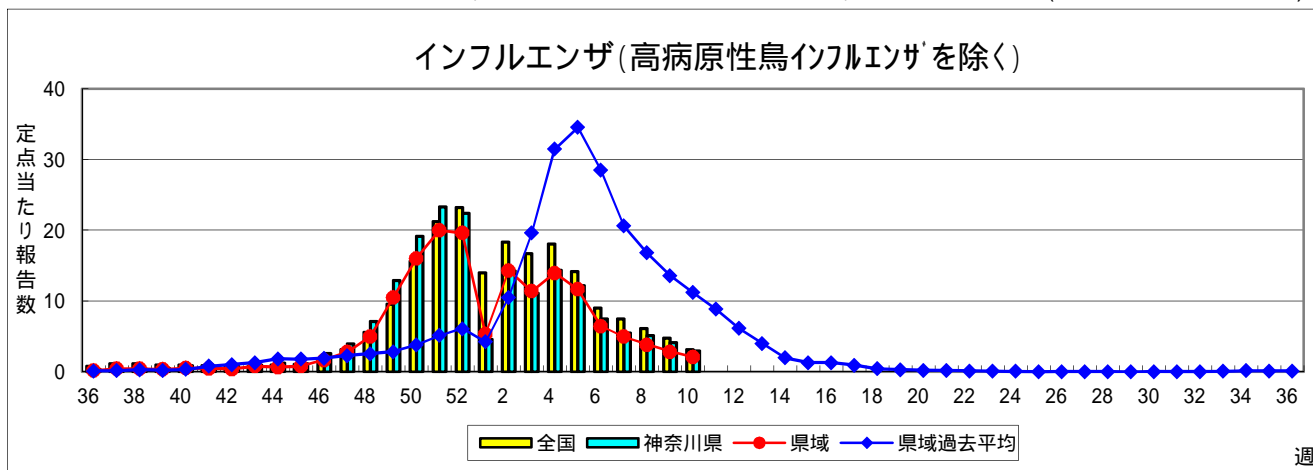
感染症発生動向調査事業は「感染症の予防及び感染症の患者に対する医療に関する法律」によって行われています。

\* 県域とは、神奈川県内の市町村のうち横浜市、川崎市、相模原市を除いた地域です

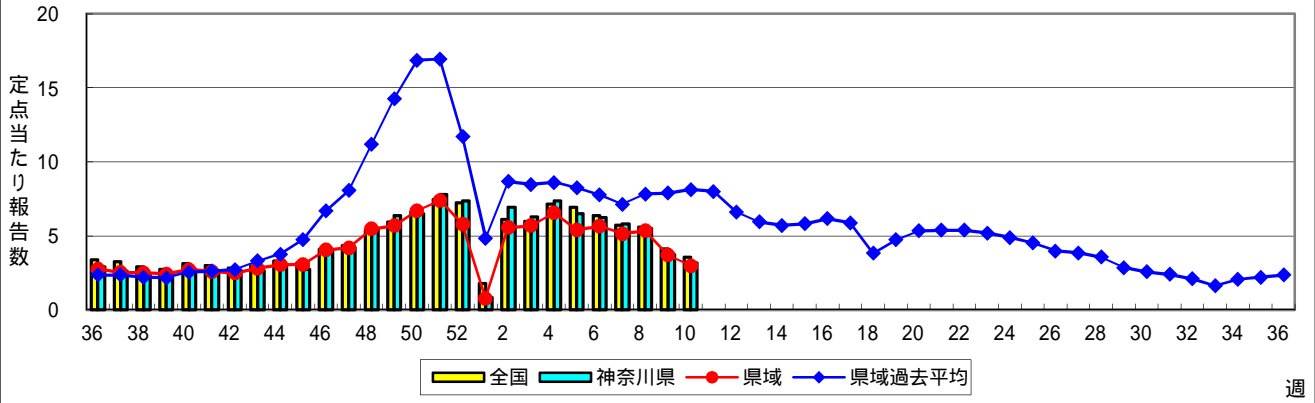
# 感染症発生動向調査:週報対象疾患の時系列グラフ

疾患名の括弧書きは、一般名称であり、正式名称ではありません。 2020年10週

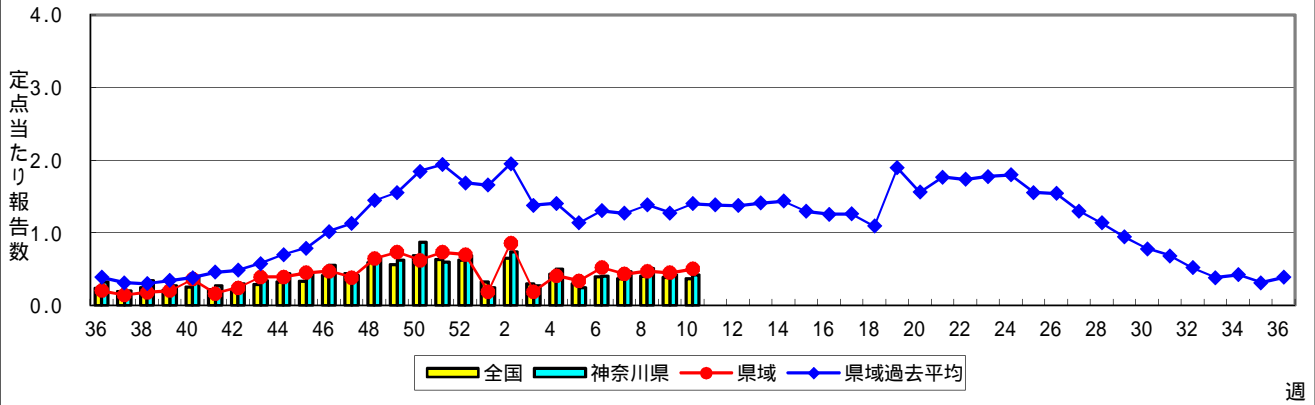
神奈川県&県域(横浜市・川崎市・相模原市を除く)のデータです。 (03月02日~03月08日)



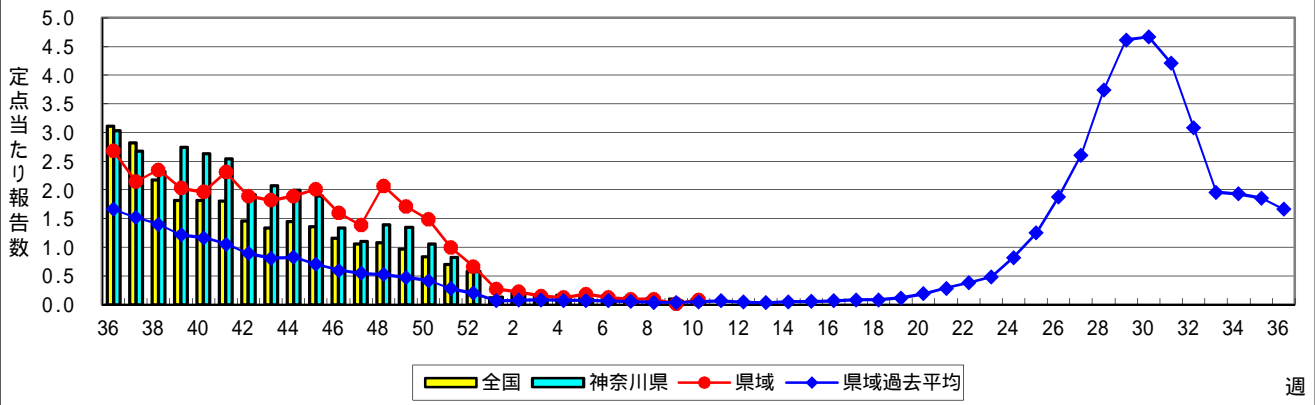
### 感染性胃腸炎



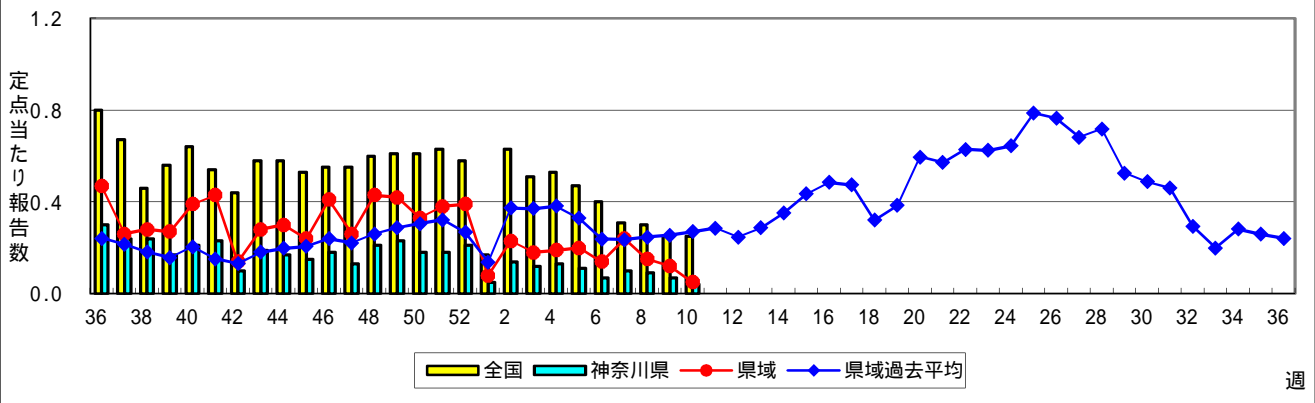
### 水痘(水ぼうそう)



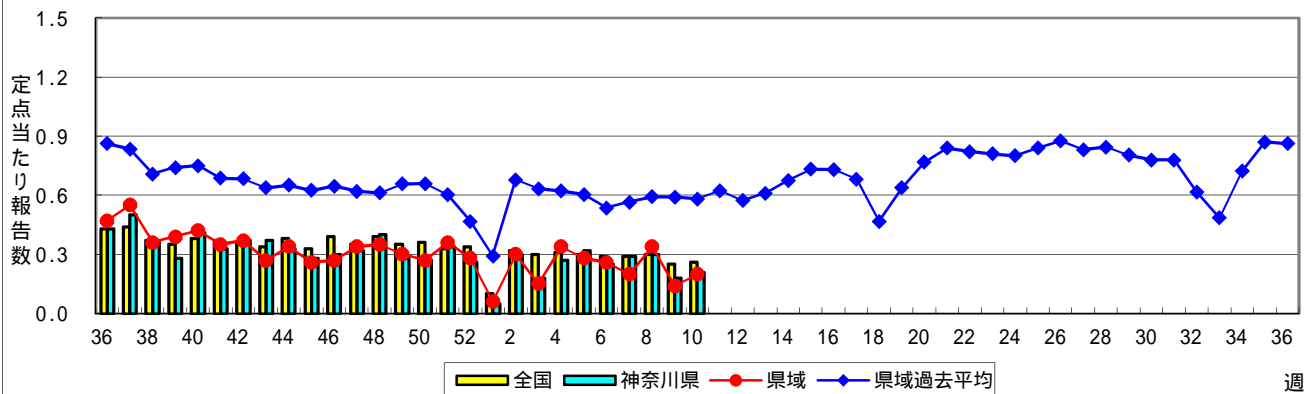
### 手足口病



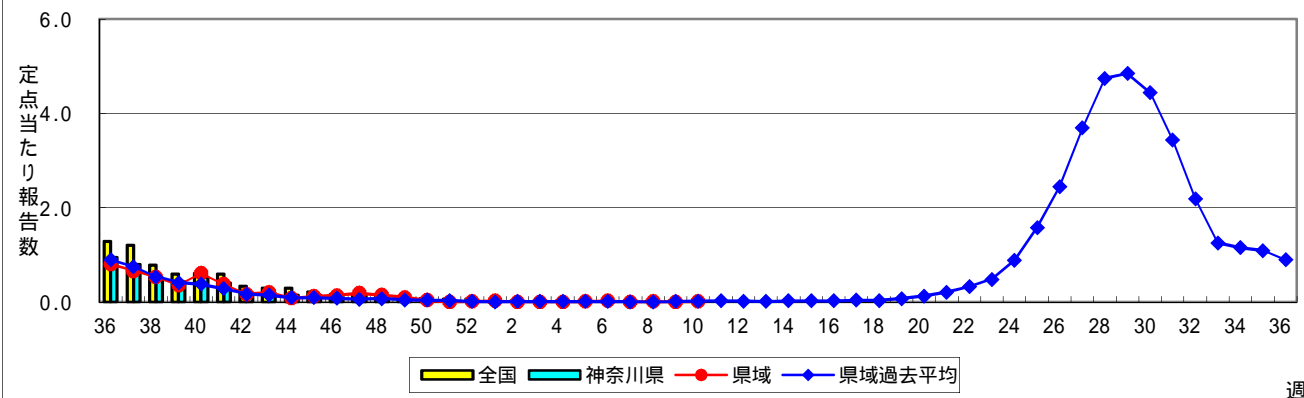
### 伝染性紅斑(リンゴ病)



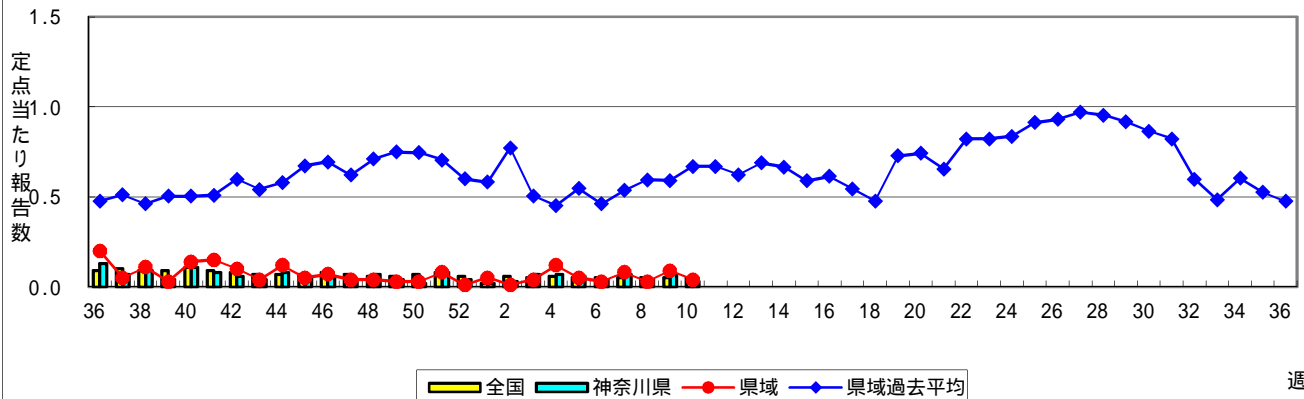
### 突発性発しん



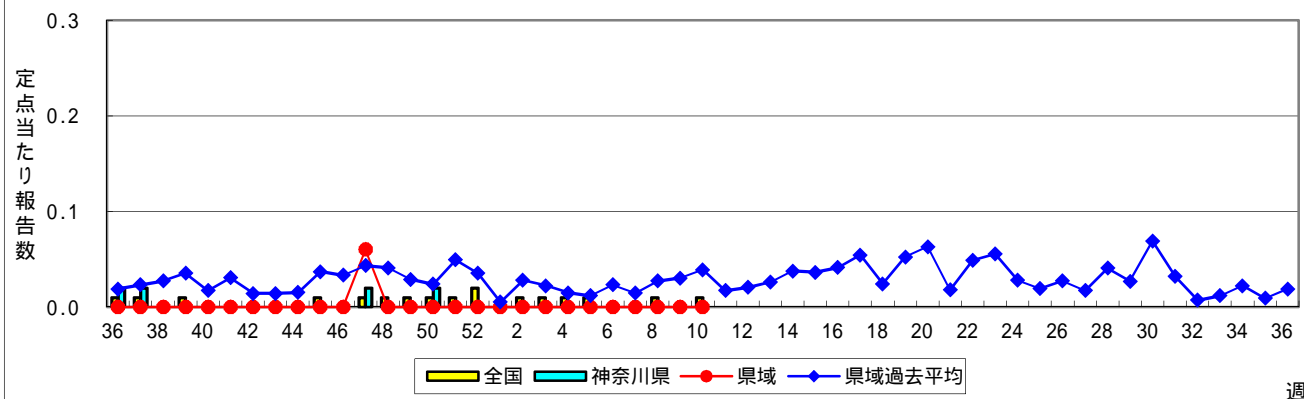
### ヘルパンギーナ



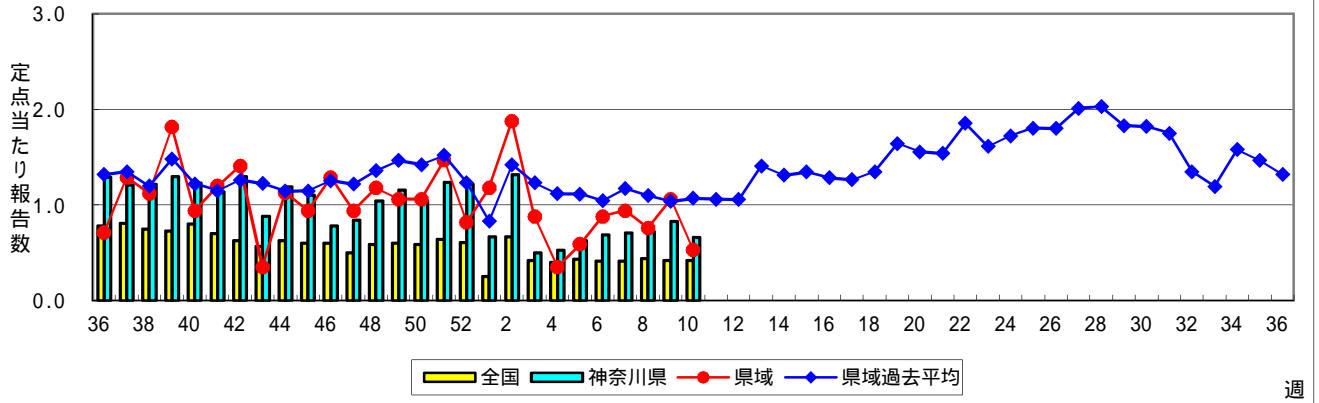
### 流行性耳下腺炎(おたふくかぜ)



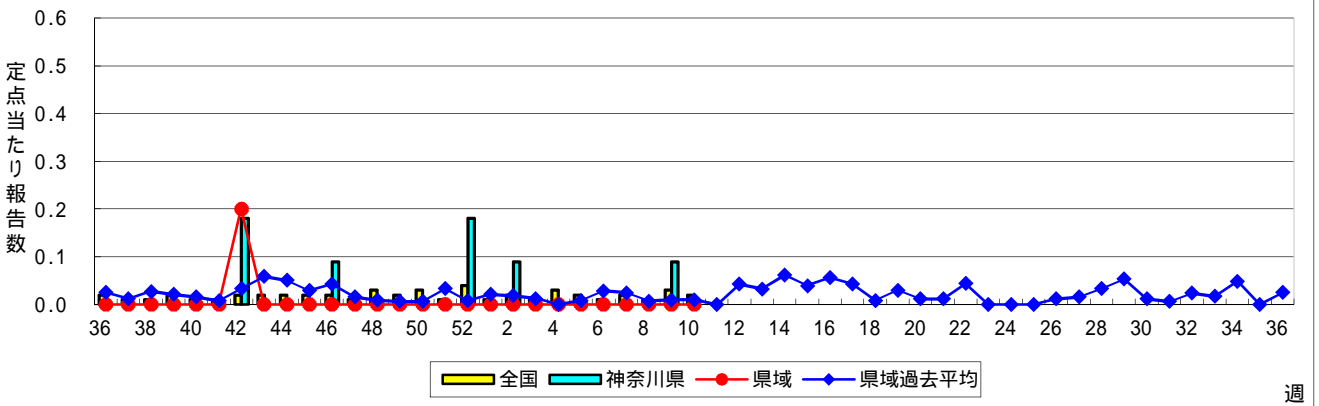
### 急性出血性結膜炎



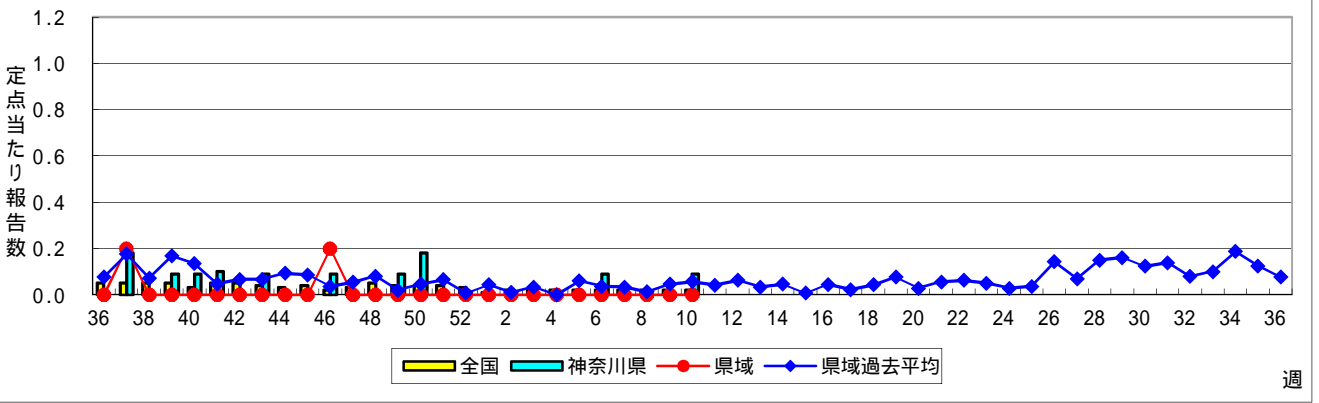
### 流行性角結膜炎



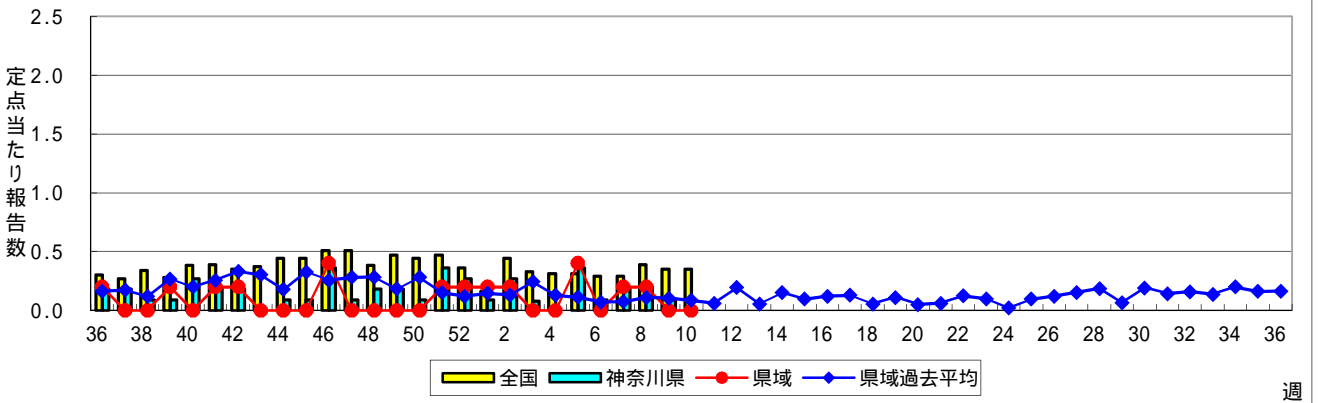
### 細菌性髄膜炎



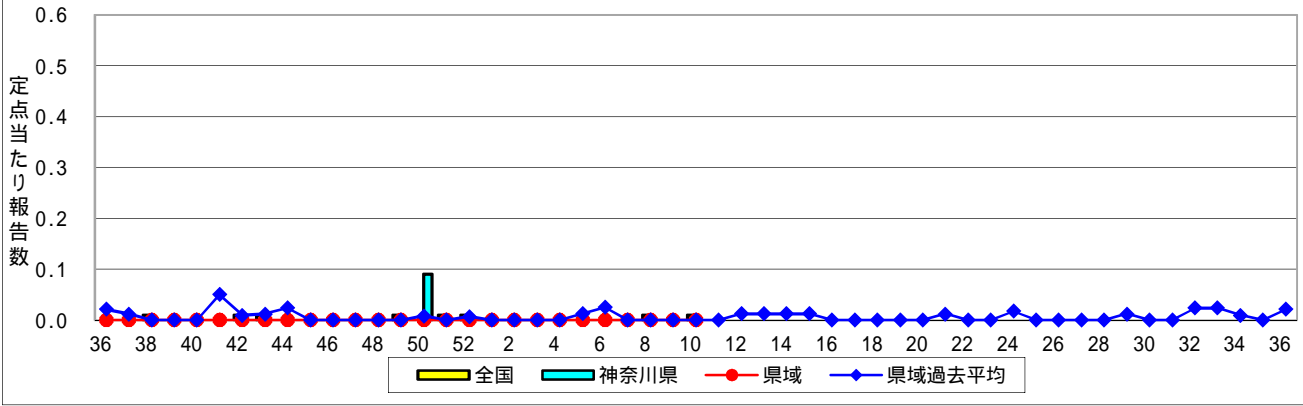
### 無菌性髄膜炎



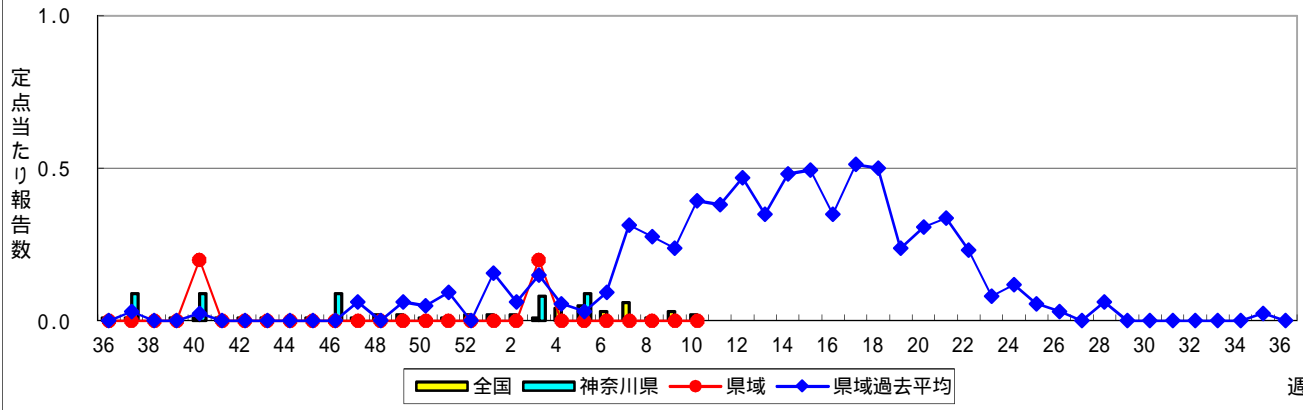
### マイコプラズマ肺炎



### クラミジア肺炎(オウム病を除く)



### 感染性胃腸炎(ロタウイルス)



週

表1 報告数・定点当たり報告数 疾病、政令市・保健所別 (その1)

2020年10週(03月02日~03月08日)

神奈川県	インフルエンザ (高病原性鳥インフルエンザ を除く)		RSウイルス感染症		咽頭結膜熱		A群溶血性レンサ球菌咽頭炎		感染性胃腸炎	
	報告数	定点当たり	報告数	定点当たり	報告数	定点当たり	報告数	定点当たり	報告数	定点当たり
全県	1,030	2.94	38	0.17	35	0.16	643	2.87	708	3.16
横浜市	414	3.00	21	0.24	14	0.16	258	2.93	259	2.94
川崎市	314	5.15	7	0.19	6	0.16	165	4.46	137	3.70
相模原市	61	1.85	-	-	-	-	51	2.04	92	3.68
県域 (横浜市、川崎市、相模原市を除く)	241	2.04	10	0.14	15	0.20	169	2.28	220	2.97
横須賀市	12	0.86	1	0.11	-	-	15	1.67	33	3.67
藤沢市	20	1.25	1	0.10	-	-	22	2.20	20	2.00
茅ヶ崎市	5	0.45	1	0.14	5	0.71	16	2.29	18	2.57
平塚	24	2.18	1	0.14	1	0.14	4	0.57	16	2.29
平塚 秦野センター	15	1.50	-	-	-	-	26	4.33	18	3.00
鎌倉	23	2.30	-	-	-	-	8	1.33	28	4.67
鎌倉 三崎センター	4	1.33	-	-	4	2.00	3	1.50	7	3.50
小田原	13	1.30	1	0.17	-	-	29	4.83	26	4.33
小田原 足柄上センター	3	0.60	-	-	-	-	1	0.33	2	0.67
厚木	96	5.65	5	0.45	5	0.45	33	3.00	40	3.64
厚木 大和センター	26	2.36	-	-	-	-	12	1.71	12	1.71

神奈川県	水痘		手足口病		伝染性紅斑		突発性発しん	
	報告数	定点当たり	報告数	定点当たり	報告数	定点当たり	報告数	定点当たり
全県	94	0.42	9	0.04	9	0.04	47	0.21
横浜市	32	0.36	1	0.01	4	0.05	22	0.25
川崎市	18	0.49	2	0.05	-	-	5	0.14
相模原市	7	0.28	-	-	1	0.04	5	0.20
県域 (横浜市、川崎市、相模原市を除く)	37	0.50	6	0.08	4	0.05	15	0.20
横須賀市	5	0.56	2	0.22	-	-	1	0.11
藤沢市	3	0.30	-	-	1	0.10	2	0.20
茅ヶ崎市	4	0.57	-	-	-	-	3	0.43
平塚	4	0.57	-	-	1	0.14	-	-
平塚 秦野センター	3	0.50	-	-	1	0.17	-	-
鎌倉	2	0.33	-	-	-	-	2	0.33
鎌倉 三崎センター	1	0.50	-	-	-	-	-	-
小田原	8	1.33	-	-	-	-	1	0.17
小田原 足柄上センター	-	-	-	-	-	-	-	-
厚木	5	0.45	3	0.27	1	0.09	5	0.45
厚木 大和センター	2	0.29	1	0.14	-	-	1	0.14

神奈川県	ヘルパンギーナ		流行性耳下腺炎		急性出血性結膜炎		流行性角結膜炎		細菌性髄膜炎	
	報告数	定点当たり	報告数	定点当たり	報告数	定点当たり	報告数	定点当たり	報告数	定点当たり
全県	1	0.00	7	0.03	-	-	33	0.66	-	-
横浜市	-	-	2	0.02	-	-	17	0.85	-	-
川崎市	-	-	2	0.05	-	-	2	0.22	-	-
相模原市	-	-	-	-	-	-	5	1.25	-	-
県域 (横浜市、川崎市、相模原市を除く)	1	0.01	3	0.04	-	-	9	0.53	-	-
横須賀市	1	0.11	-	-	-	-	1	0.50	-	-
藤沢市	-	-	-	-	-	-	2	0.67	-	-
茅ヶ崎市	-	-	2	0.29	-	-	-	-	...	...
平塚	-	-	-	-	-	-	1	0.50	-	-
平塚 秦野センター	-	-	1	0.17	-	-	-	-	...	...
鎌倉	-	-	-	-	-	-	-	-	...	...
鎌倉 三崎センター	-	-	-	-	...	...	...	...	...	...
小田原	-	-	-	-	-	-	-	-	...	...
小田原 足柄上センター	-	-	-	-	...	...	...	...	-	-
厚木	-	-	-	-	-	-	5	1.67	-	-
厚木 大和センター	-	-	-	-	-	-	-	-	...	...





表2 報告数・定点当たり報告数、疾病・年齢階級別  
(全県及び横浜市・川崎市・相模原市を除く県域) (その1)

2020年10週(03月02日～03月08日)

\*表2は、各保健福祉事務所からの最新の報告をもとに作成しているため、国の週別データである表1および表3の数値と一致しないことがあります。

インフルエンザ定点	項目	合計	～5か月	～11か月	1歳	2	3	4	5	6	7	8	
インフルエンザ (高病原性鳥インフルエンザを除く)	全国	報告数	15,498	30	110	387	466	645	988	1,340	1,685	1,542	1,515
		定点当たり	3.13	0.01	0.02	0.08	0.09	0.13	0.20	0.27	0.34	0.31	0.31
	全県	報告数	1,030	1	6	8	35	34	47	75	110	111	133
		定点当たり	2.94	0.00	0.02	0.02	0.10	0.10	0.13	0.21	0.31	0.32	0.38
	県域	報告数	241	1	2	3	7	11	5	12	26	26	28
		定点当たり	2.04	0.01	0.02	0.03	0.06	0.09	0.04	0.10	0.22	0.22	0.24

小児科定点	項目	合計	～5か月	～11か月	1歳	2	3	4	5	6	7	8	
RSウイルス 感染症	全国	報告数	855	119	182	251	146	91	32	17	6	3	1
		定点当たり	0.27	0.04	0.06	0.08	0.05	0.03	0.01	0.01	0.00	0.00	0.00
	全県	報告数	38	5	8	11	7	4	1	2	-	-	-
		定点当たり	0.17	0.02	0.04	0.05	0.03	0.02	0.00	0.01	-	-	-
	県域	報告数	10	2	3	2	2	1	-	-	-	-	-
		定点当たり	0.14	0.03	0.04	0.03	0.03	0.01	-	-	-	-	-
咽頭結膜熱	全国	報告数	1,065	5	70	289	174	134	129	107	63	31	19
		定点当たり	0.34	0.00	0.02	0.09	0.06	0.04	0.03	0.02	0.01	0.01	0.01
	全県	報告数	35	-	-	9	10	4	4	3	2	2	1
		定点当たり	0.16	-	-	0.04	0.04	0.02	0.02	0.01	0.01	0.01	0.00
	県域	報告数	15	-	-	2	4	-	3	1	1	1	1
		定点当たり	0.20	-	-	0.03	0.05	-	0.04	0.04	0.01	0.01	0.01
A群溶血性レンサ球菌咽頭炎	全国	報告数	9,226	7	38	373	696	1,067	1,350	1,437	1,267	727	586
		定点当たり	2.92	0.00	0.01	0.12	0.22	0.34	0.43	0.46	0.40	0.23	0.19
	全県	報告数	643	-	2	14	32	61	91	104	96	61	50
		定点当たり	2.87	-	0.01	0.06	0.14	0.27	0.41	0.46	0.43	0.27	0.22
	県域	報告数	169	-	-	1	6	13	28	30	25	18	10
		定点当たり	2.28	-	-	0.01	0.08	0.18	0.38	0.41	0.34	0.24	0.14
感染性胃腸炎	全国	報告数	11,261	96	566	1,536	1,259	1,210	1,098	970	880	570	454
		定点当たり	3.57	0.03	0.18	0.49	0.40	0.38	0.35	0.31	0.28	0.18	0.14
	全県	報告数	708	3	23	70	76	74	68	56	53	34	37
		定点当たり	3.16	0.01	0.10	0.31	0.34	0.33	0.30	0.25	0.24	0.15	0.17
	県域	報告数	220	1	3	27	25	23	23	11	18	10	10
		定点当たり	2.97	0.01	0.04	0.36	0.34	0.31	0.31	0.15	0.24	0.14	0.14
水痘	全国	報告数	1,157	8	23	64	47	59	117	148	132	116	150
		定点当たり	0.37	0.00	0.01	0.02	0.01	0.02	0.04	0.05	0.04	0.04	0.05
	全県	報告数	94	-	2	10	2	2	8	12	6	4	12
		定点当たり	0.42	-	0.01	0.04	0.01	0.01	0.04	0.05	0.03	0.02	0.05
	県域	報告数	37	-	2	1	2	-	4	3	4	-	7
		定点当たり	0.50	-	0.03	0.01	0.03	-	0.05	0.04	0.05	-	0.09

インフルエンザ定点	項目	9	10-14	15-19	20-29	30-39	40-49	50-59	60-69	70-79	80歳以上	
インフルエンザ (高病原性鳥インフルエンザを除く)	全国	報告数	1,181	3,282	460	431	663	411	123	93	77	69
		定点当たり	0.24	0.66	0.09	0.09	0.13	0.08	0.02	0.02	0.02	0.01
	全県	報告数	94	257	28	18	37	23	9	2	2	-
		定点当たり	0.27	0.73	0.08	0.05	0.11	0.07	0.03	0.01	0.01	-
	県域	報告数	24	61	8	4	14	6	2	1	-	-
		定点当たり	0.20	0.52	0.07	0.03	0.12	0.05	0.02	0.01	-	-

小児科定点	項目	9	10-14	15-19	20歳以上	
RSウイルス 感染症	全国	報告数	2	-	-	5
		定点当たり	0.00	-	-	0.00
	全県	報告数	-	-	-	-
		定点当たり	-	-	-	-
	県域	報告数	-	-	-	-
		定点当たり	-	-	-	-
咽頭結膜熱	全国	報告数	3	16	3	22
		定点当たり	0.00	0.01	0.00	0.01
	全県	報告数	-	-	-	-
		定点当たり	-	-	-	-
	県域	報告数	-	-	-	-
		定点当たり	-	-	-	-
A群溶血性レンサ球菌咽頭炎	全国	報告数	424	733	79	442
		定点当たり	0.13	0.23	0.03	0.14
	全県	報告数	27	60	4	41
		定点当たり	0.12	0.27	0.02	0.18
	県域	報告数	5	17	-	16
		定点当たり	0.07	0.23	-	0.22
感染性胃腸炎	全国	報告数	362	816	164	1,280
		定点当たり	0.11	0.26	0.05	0.41
	全県	報告数	17	56	10	131
		定点当たり	0.08	0.25	0.04	0.58
	県域	報告数	6	15	1	47
		定点当たり	0.08	0.20	0.01	0.64
水痘	全国	報告数	113	165	3	12
		定点当たり	0.04	0.05	0.00	0.00
	全県	報告数	11	21	1	3
		定点当たり	0.05	0.09	0.00	0.01
	県域	報告数	5	8	1	-
		定点当たり	0.07	0.11	0.01	-

表2 報告数・定点当たり報告数、疾病・年齢階級別  
(全県及び横浜市・川崎市・相模原市を除く県域) (その2)

2020年10週(03月02日～03月08日)

\*表2は、各保健福祉事務所からの最新の報告をもとに作成しているため、国の還元データである表1および表3の数値と一致しないことがあります。

小児科定点	項目	合計	～5か月	～11か月	1歳	
手足口病	全国	報告数	247	1	9	75
		定点当たり	0.08	0.00	0.00	0.02
	全県	報告数	9	-	-	1
		定点当たり	0.04	-	-	0.00
	県域	報告数	6	-	-	-
		定点当たり	0.08	-	-	-
伝染性紅斑	全国	報告数	801	-	9	38
		定点当たり	0.25	-	0.00	0.01
	全県	報告数	9	-	-	-
		定点当たり	0.04	-	-	-
	県域	報告数	4	-	-	-
		定点当たり	0.05	-	-	-
突発性発しん	全国	報告数	833	8	271	436
		定点当たり	0.26	0.00	0.09	0.14
	全県	報告数	47	-	12	27
		定点当たり	0.21	-	0.05	0.12
	県域	報告数	15	-	4	7
		定点当たり	0.20	-	0.05	0.09
ヘルパンギーナ	全国	報告数	77	2	7	26
		定点当たり	0.02	0.00	0.00	0.01
	全県	報告数	1	-	1	-
		定点当たり	0.00	-	0.00	-
	県域	報告数	1	-	1	-
		定点当たり	0.01	-	0.01	-
流行性耳下腺炎	全国	報告数	150	-	2	5
		定点当たり	0.05	-	0.00	0.00
	全県	報告数	7	-	-	1
		定点当たり	0.03	-	-	0.00
	県域	報告数	3	-	-	-
		定点当たり	0.04	-	-	-

小児科定点	項目	2	3	4	5	6	7	8	9	10-14	15-19	20歳以上	
手足口病	全国	報告数	57	31	28	13	9	9	3	2	8	1	1
		定点当たり	0.02	0.01	0.01	0.00	0.00	0.00	0.00	0.00	0.00	0.00	0.00
	全県	報告数	1	1	1	3	1	-	-	-	1	-	-
		定点当たり	0.00	0.00	0.00	0.01	0.00	-	-	-	0.00	-	-
	県域	報告数	1	-	1	3	1	-	-	-	-	-	-
		定点当たり	0.01	-	0.01	0.04	0.01	-	-	-	-	-	-
伝染性紅斑	全国	報告数	63	98	153	134	140	53	38	31	39	-	5
		定点当たり	0.02	0.03	0.05	0.04	0.04	0.02	0.01	0.01	0.01	-	0.00
	全県	報告数	4	-	1	1	-	2	-	-	1	-	-
		定点当たり	0.02	-	0.00	0.00	-	0.01	-	-	0.00	-	-
	県域	報告数	2	-	-	1	-	-	-	-	1	-	-
		定点当たり	0.03	-	-	0.01	-	-	-	-	0.01	-	-
突発性発しん	全国	報告数	79	20	11	4	2	-	1	-	1	-	
		定点当たり	0.03	0.01	0.00	0.00	0.00	-	0.00	-	0.00	-	-
	全県	報告数	5	1	1	1	-	-	-	-	-	-	-
		定点当たり	0.02	0.00	0.00	0.00	-	-	-	-	-	-	-
	県域	報告数	3	-	-	1	-	-	-	-	-	-	-
		定点当たり	0.04	-	-	0.01	-	-	-	-	-	-	-
ヘルパンギーナ	全国	報告数	14	6	4	3	3	-	3	1	2	-	6
		定点当たり	0.00	0.00	0.00	0.00	0.00	-	0.00	0.00	0.00	-	0.00
	全県	報告数	-	-	-	-	-	-	-	-	-	-	-
		定点当たり	-	-	-	-	-	-	-	-	-	-	-
	県域	報告数	-	-	-	-	-	-	-	-	-	-	-
		定点当たり	-	-	-	-	-	-	-	-	-	-	-
流行性耳下腺炎	全国	報告数	12	12	23	22	18	18	14	5	15	2	2
		定点当たり	0.00	0.00	0.01	0.01	0.01	0.01	0.01	0.00	0.00	0.00	0.00
	全県	報告数	1	1	-	1	1	-	-	1	1	-	-
		定点当たり	0.00	0.00	-	0.00	0.00	-	-	0.00	0.00	-	-
	県域	報告数	-	-	-	1	1	-	-	1	-	-	-
		定点当たり	-	-	-	0.01	0.01	-	-	0.01	-	-	-

表2 報告数・定点当たり報告数、疾病・年齢階級別  
(全県及び横浜市・川崎市・相模原市を除く県域) (その3)

2020年10週(03月02日～03月08日)

\*表2は、各保健福祉事務所からの最新の報告をもとに作成しているため、国の還元データである表1および表3の数値と一致しないことがあります。

眼科定点		項目	合計	～5か月	～11か月	1歳	2	3	4	5	6	7	8
急性出血性結膜炎	全国	報告数	5	-	-	1	-	-	-	-	-	-	-
		定点当たり	0.01	-	-	0.00	-	-	-	-	-	-	-
	全県	報告数	-	-	-	-	-	-	-	-	-	-	-
定点当たり		-	-	-	-	-	-	-	-	-	-	-	
流行性角結膜炎	全国	報告数	295	-	-	5	3	8	2	6	4	2	3
		定点当たり	0.42	-	-	0.01	0.00	0.01	0.00	0.01	0.01	0.00	0.00
	全県	報告数	33	-	-	-	1	3	-	2	1	-	-
定点当たり		0.66	-	-	-	0.02	0.06	-	0.04	0.02	-	-	
県域	報告数	9	-	-	-	-	-	-	-	-	-	-	
	定点当たり	0.53	-	-	-	-	-	-	-	-	-	-	

基幹定点(週報)		項目	合計	0歳	1-4	5-9	10-14	15-19	20-24	25-29	30-34	35-39	40-44
細菌性髄膜炎	全国	報告数	8	3	-	1	-	-	-	-	-	-	-
		定点当たり	0.02	0.01	-	0.00	-	-	-	-	-	-	-
	全県	報告数	-	-	-	-	-	-	-	-	-	-	-
定点当たり		-	-	-	-	-	-	-	-	-	-	-	
無菌性髄膜炎	全国	報告数	9	-	-	-	-	-	-	1	-	2	1
		定点当たり	0.02	-	-	-	-	-	-	0.00	-	0.00	0.00
	全県	報告数	1	-	-	-	-	-	-	-	-	-	-
定点当たり		0.09	-	-	-	-	-	-	-	-	-	-	
マイコプラズマ肺炎	全国	報告数	166	1	30	45	29	4	5	9	9	6	7
		定点当たり	0.35	0.00	0.06	0.09	0.06	0.01	0.01	0.02	0.02	0.01	0.01
	全県	報告数	-	-	-	-	-	-	-	-	-	-	-
定点当たり		-	-	-	-	-	-	-	-	-	-	-	
クラミジア肺炎(オウム病を除く)	全国	報告数	3	-	-	-	-	-	-	-	-	-	-
		定点当たり	0.01	-	-	-	-	-	-	-	-	-	-
	全県	報告数	-	-	-	-	-	-	-	-	-	-	-
定点当たり		-	-	-	-	-	-	-	-	-	-	-	
感染性胃腸炎(ロタウイルス)	全国	報告数	10	3	3	4	-	-	-	-	-	-	-
		定点当たり	0.02	0.01	0.01	0.01	-	-	-	-	-	-	-
	全県	報告数	-	-	-	-	-	-	-	-	-	-	-
定点当たり		-	-	-	-	-	-	-	-	-	-	-	
県域	報告数	-	-	-	-	-	-	-	-	-	-	-	
	定点当たり	-	-	-	-	-	-	-	-	-	-	-	

眼科定点		項目	9	10-14	15-19	20-29	30-39	40-49	50-59	60-69	70歳以上
急性出血性結膜炎	全国	報告数	-	-	-	-	-	1	2	1	-
		定点当たり	-	-	-	-	-	0.00	0.00	0.00	-
	全県	報告数	-	-	-	-	-	-	-	-	-
定点当たり		-	-	-	-	-	-	-	-	-	
流行性角結膜炎	全国	報告数	1	5	10	31	72	48	26	32	37
		定点当たり	0.00	0.01	0.01	0.04	0.10	0.07	0.04	0.05	0.05
	全県	報告数	-	-	1	4	10	5	2	2	2
定点当たり		-	-	0.02	0.08	0.20	0.10	0.04	0.04	0.04	
県域	報告数	-	-	-	2	4	2	1	-	-	
	定点当たり	-	-	-	0.12	0.24	0.12	0.06	-	-	

基幹定点(週報)		項目	45-49	50-54	55-59	60-64	65-69	70歳以上
細菌性髄膜炎	全国	報告数	-	-	-	-	1	3
		定点当たり	-	-	-	-	0.00	0.01
	全県	報告数	-	-	-	-	-	-
定点当たり		-	-	-	-	-	-	
無菌性髄膜炎	全国	報告数	1	1	-	1	1	1
		定点当たり	0.00	0.00	-	0.00	0.00	0.00
	全県	報告数	1	-	-	-	-	-
定点当たり		0.09	-	-	-	-	-	
マイコプラズマ肺炎	全国	報告数	3	2	2	4	3	7
		定点当たり	0.01	0.00	0.00	0.01	0.01	0.01
	全県	報告数	-	-	-	-	-	-
定点当たり		-	-	-	-	-	-	
クラミジア肺炎(オウム病を除く)	全国	報告数	-	-	-	-	-	3
		定点当たり	-	-	-	-	-	0.01
	全県	報告数	-	-	-	-	-	-
定点当たり		-	-	-	-	-	-	
感染性胃腸炎(ロタウイルス)	全国	報告数	-	-	-	-	-	-
		定点当たり	-	-	-	-	-	-
	全県	報告数	-	-	-	-	-	-
定点当たり		-	-	-	-	-	-	
県域	報告数	-	-	-	-	-	-	
	定点当たり	-	-	-	-	-	-	

表3 5週前～今週の推移 (その1)  
 (全県及び横浜市・川崎市・相模原市を除く県域)

2020年10週(03月02日～03月08日)

疾病名	項目		5週前	4週前	3週前	2週前	1週前	今週
			05週	06週	07週	08週	09週	10週
			(01月27日 ～02月02 日)	(02月03日 ～02月09 日)	(02月10日 ～02月16 日)	(02月17日 ～02月23 日)	(02月24日 ～03月01 日)	(03月02日 ～03月08 日)
インフルエンザ (高病原性鳥インフル ンザを除く)	全県	報告数	4,421	2,647	1,996	1,804	1,456	1,030
		定点当たり	12.18	7.44	5.50	5.13	4.14	2.94
	県域	報告数	1,374	752	587	455	335	241
		定点当たり	11.64	6.43	4.97	3.82	2.84	2.04
RSウイルス 感染症	全県	報告数	43	54	28	52	40	38
		定点当たり	0.18	0.24	0.12	0.23	0.18	0.17
	県域	報告数	17	18	12	22	18	10
		定点当たり	0.23	0.25	0.16	0.30	0.24	0.14
咽頭結膜熱	全県	報告数	51	45	56	38	43	35
		定点当たり	0.22	0.20	0.24	0.17	0.19	0.16
	県域	報告数	24	19	16	14	29	15
		定点当たり	0.32	0.26	0.22	0.19	0.39	0.20
A群溶血性レ ンサ球菌咽頭 炎	全県	報告数	829	897	764	805	631	643
		定点当たり	3.56	3.95	3.29	3.55	2.79	2.87
	県域	報告数	216	223	200	212	178	169
		定点当たり	2.92	3.05	2.70	2.86	2.41	2.28
感染性胃腸炎	全県	報告数	1,517	1,411	1,346	1,243	845	708
		定点当たり	6.51	6.22	5.80	5.48	3.74	3.16
	県域	報告数	400	411	381	395	273	220
		定点当たり	5.41	5.63	5.15	5.34	3.69	2.97
水痘	全県	報告数	57	91	107	115	96	94
		定点当たり	0.24	0.40	0.46	0.51	0.42	0.42
	県域	報告数	25	38	32	35	33	37
		定点当たり	0.34	0.52	0.43	0.47	0.45	0.50
手足口病	全県	報告数	22	22	13	16	14	9
		定点当たり	0.09	0.10	0.06	0.07	0.06	0.04
	県域	報告数	13	9	7	7	1	6
		定点当たり	0.18	0.12	0.09	0.09	0.01	0.08
伝染性紅斑	全県	報告数	25	16	23	20	16	9
		定点当たり	0.11	0.07	0.10	0.09	0.07	0.04
	県域	報告数	15	10	18	11	9	4
		定点当たり	0.20	0.14	0.24	0.15	0.12	0.05
突発性発しん	全県	報告数	74	56	68	67	41	47
		定点当たり	0.32	0.25	0.29	0.30	0.18	0.21
	県域	報告数	21	19	15	25	10	15
		定点当たり	0.28	0.26	0.20	0.34	0.14	0.20

表3 5週前～今週の推移 (その2)  
 (全県及び横浜市・川崎市・相模原市を除く県域)

2020年10週(03月02日～03月08日)

疾病名	項目		5週前	4週前	3週前	2週前	1週前	今週
			05週	06週	07週	08週	09週	10週
			(01月27日 ～02月02 日)	(02月03日 ～02月09 日)	(02月10日 ～02月16 日)	(02月17日 ～02月23 日)	(02月24日 ～03月01 日)	(03月02日 ～03月08 日)
ヘルパンギーナ	全県	報告数	3	2	-	3	-	1
		定点当たり	0.01	0.01	-	0.01	-	0.00
	県域	報告数	1	2	-	1	-	1
		定点当たり	0.01	0.03	-	0.01	-	0.01
流行性耳下腺炎	全県	報告数	15	10	16	10	16	7
		定点当たり	0.06	0.04	0.07	0.04	0.07	0.03
	県域	報告数	4	2	6	2	7	3
		定点当たり	0.05	0.03	0.08	0.03	0.09	0.04
急性出血性結膜炎	全県	報告数	-	-	-	-	-	-
		定点当たり	-	-	-	-	-	-
	県域	報告数	-	-	-	-	-	-
		定点当たり	-	-	-	-	-	-
流行性角結膜炎	全県	報告数	32	36	36	36	43	33
		定点当たり	0.63	0.69	0.71	0.72	0.83	0.66
	県域	報告数	10	15	16	13	18	9
		定点当たり	0.59	0.88	0.94	0.76	1.06	0.53
細菌性髄膜炎	全県	報告数	-	-	-	-	1	-
		定点当たり	-	-	-	-	0.09	-
	県域	報告数	-	-	-	-	-	-
		定点当たり	-	-	-	-	-	-
無菌性髄膜炎	全県	報告数	-	1	-	-	-	1
		定点当たり	-	0.09	-	-	-	0.09
	県域	報告数	-	-	-	-	-	-
		定点当たり	-	-	-	-	-	-
マイコプラズマ肺炎	全県	報告数	4	1	2	2	1	-
		定点当たり	0.36	0.09	0.20	0.20	0.09	-
	県域	報告数	2	-	1	1	-	-
		定点当たり	0.40	-	0.20	0.20	-	-
クラミジア肺炎 (オウム病を除く)	全県	報告数	-	-	-	-	-	-
		定点当たり	-	-	-	-	-	-
	県域	報告数	-	-	-	-	-	-
		定点当たり	-	-	-	-	-	-
感染性胃腸炎 (ロタウイルス)	全県	報告数	1	-	-	-	-	-
		定点当たり	0.09	-	-	-	-	-
	県域	報告数	-	-	-	-	-	-
		定点当たり	-	-	-	-	-	-