



神奈川県感染症発生情報 (6週報)

(2020年2月3日~2月9日)

<http://www.eiken.pref.kanagawa.jp/>



今週の注目感染症

~新型コロナウイルス感染症~ 中華人民共和国湖北省武漢市において、昨年12月以降、新型コロナウイルス関連肺炎の発生が報告され、国内では今週、第6週より届出が必要な指定感染症となりました。流行地域(湖北省・浙江省)から帰国された方、流行地域からの帰国者や新型コロナウイルス感染症患者と接触された方で、咳や発熱の症状がある場合には、咳エチケット(マスク着用)に気を付け、事前に最寄りの帰国者・接触者相談センター(保健所)に連絡した上で受診してください。

【参考】新型コロナウイルス感染症について(神奈川県HP)

新型コロナウイルス感染症について(厚生労働省HP)

コロナウイルスに関する解説及び中国湖北省武漢市等で報告されている新型コロナウイルス関連肺炎に関連する情報(国立感染症研究所HP)

~インフルエンザ~ 今週、全県の定点当たりの患者報告数は「7.44」で注意報レベル(10)を下回りました。

~風しん・麻疹~ 今週、県内で風しん、麻疹の報告はありませんでした。

今週の全数把握対象疾患

(当該週の国による集計及び各保健福祉事務所からの報告をもとに期日を決めて集計しているため、集計数が前後することがあります。)

分類	対象疾患	内訳				神奈川県 (今週)	神奈川県 (2020年累計)
		県域	横浜市	川崎市	相模原市		
二類	結核	5	13	5		23	119
四類	E型肝炎		1			1	5
	レジオネラ症		3	2		5	11
五類	ウイルス性肝炎			1		1	2
	カルバペネム耐性腸内細菌科細菌感染症		1			1	9
	劇症型溶血性レンサ球菌感染症		1	1		2	10
	侵襲性インフルエンザ菌感染症	1	1			2	7
	侵襲性肺炎球菌感染症		2			2	26
	梅毒	1		1		2	22
	百日咳	1		2		3	24

全数把握対象疾患情報

- 結核23例：年齢群は20歳代3例、30歳代2例、40歳代3例、50歳代2例、60歳代5例、70歳代4例、80歳代2例、90歳代2例、病型は肺結核16例、粟粒結核2例、結核性胸膜炎1例、リンパ節結核1例、無症状病原体保有者3例
- E型肝炎1例：年齢群は50歳代、推定感染経路は経口感染、推定感染地域は大韓民国
- レジオネラ症5例：年齢群は50歳代1例、70歳代1例、80歳代2例、90歳代1例、病型は肺炎型3例、ポンティアック熱型1例、無症状病原体保有者1例、推定感染経路は水系感染1例、不明4例、推定感染地域は神奈川県4例、茨城県1例
- ウイルス性肝炎1例：年齢群は20歳代、病型はB型、感染経路は性的接触、感染地域は東京都、ワクチン接種歴は接種なし
- カルバペネム耐性腸内細菌科細菌感染症1例：年齢群は80歳代、菌種は*Serratia marcescens*、推定感染経路は医療器具関連感染、感染地域は神奈川県
- 劇症型溶血性レンサ球菌感染症2例：年齢群は70歳代2例、推定感染経路は飛沫・飛沫核感染1例、不明1例、推定感染地域は神奈川県1例、都道府県不明1例
- 侵襲性インフルエンザ菌感染症2例：年齢群は60歳代1例、70歳代1例、推定感染原因はその他1例、不明1例、推定感染地域は神奈川県2例、ワクチン接種歴は接種なし1例、不明1例
- 侵襲性肺炎球菌感染症2例：年齢群は10歳未満1例、70歳代1例、推定感染経路は飛沫・飛沫核感染1例、不明1例、推定感染地域は神奈川県2例、ワクチン接種歴は接種あり1例、接種なし1例
- 梅毒2例：年齢群は20歳代2例、病型は無症状病原体保有者2例、推定感染経路は性的接触1例、不明1例、感染地域は不明2例
- 百日咳3例：年齢群は10歳未満1例、10歳代1例、20歳代1例、推定感染原因は不明3例、推定感染地域は神奈川県2例、不明1例、ワクチン接種歴は接種あり2例、不明1例

指定感染症情報

- 新型コロナウイルス感染症 0例〔注：クルーズ船関連症例 77例(神奈川県内暫定)〕
* 2020年第6週より「新型コロナウイルス感染症」が指定感染症になりました。

今週の定点把握対象疾患

- 水痘の定点当たり報告数は、厚木保健福祉事務所管内(1.20)で注意報レベル(1)を超えています。
- A群溶血性レンサ球菌咽頭炎の定点当たり報告数は、小田原保健福祉事務所管内(7.50)でやや高くなっています。
- インフルエンザの定点当たり報告数は、全県(7.44)で前週(12.18)より減少し、注意報レベル(10)を下回りました。

神奈川県感染症情報センター

神奈川県衛生研究所 企画情報部 衛生情報課

TEL:0467-83-4400(代表)

FAX:0467-89-5211(企画情報部)

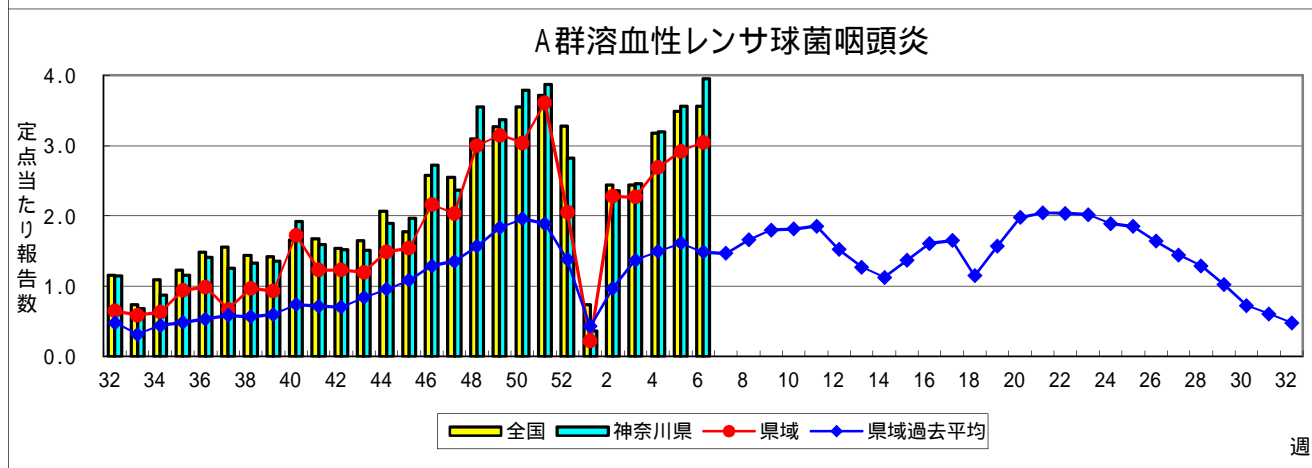
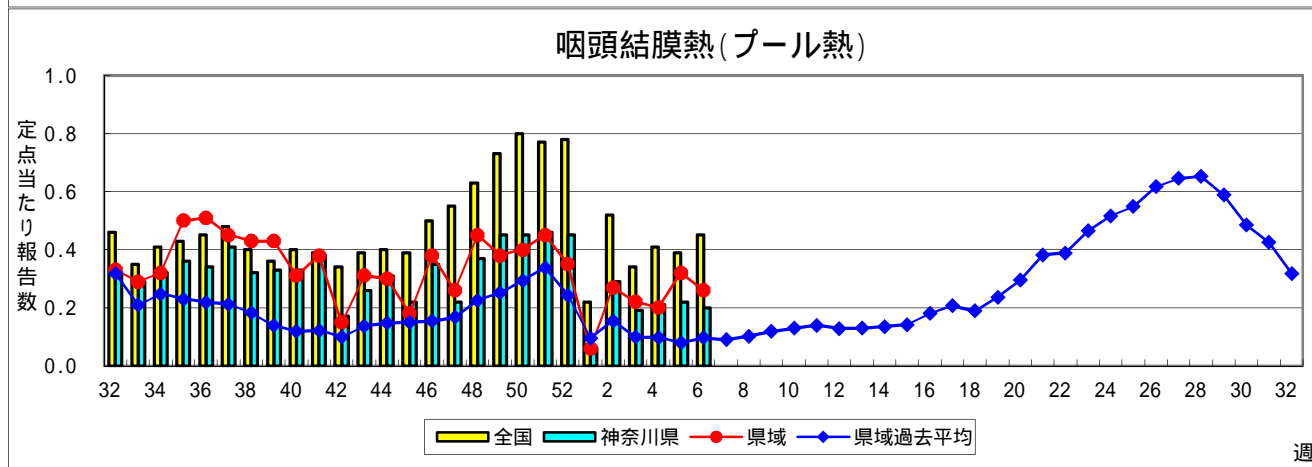
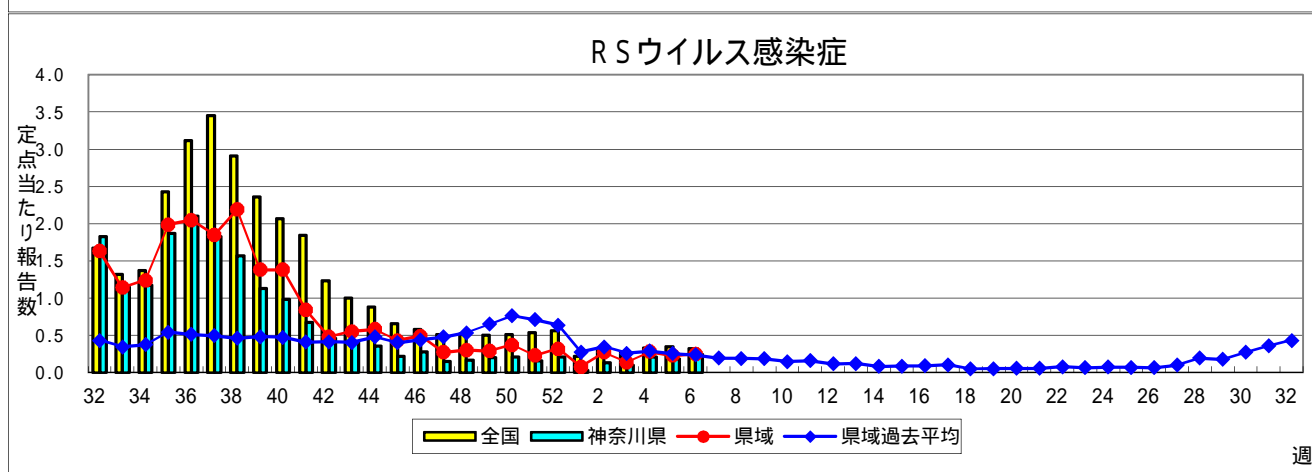
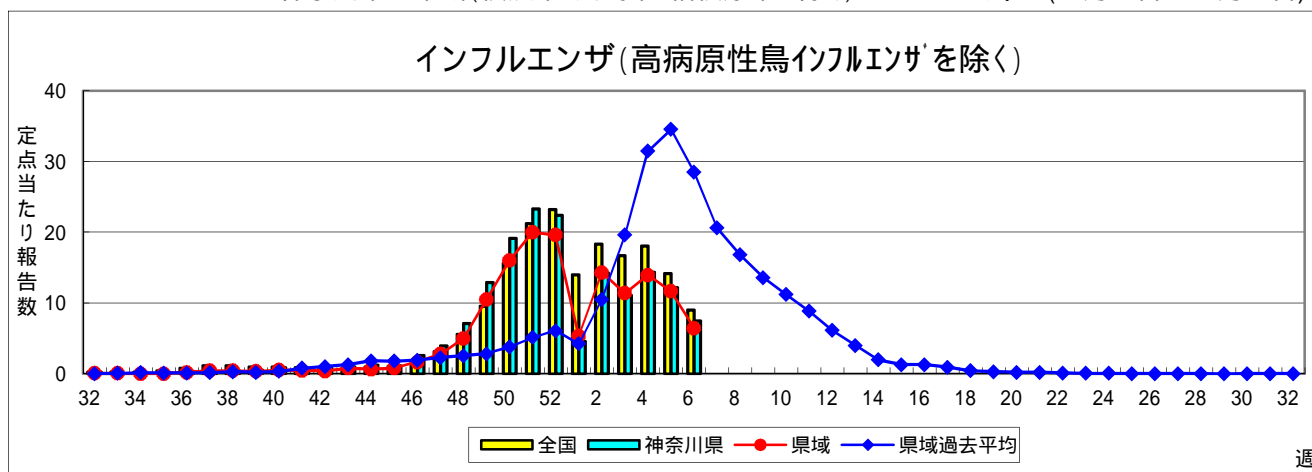
感染症発生動向調査事業は「感染症の予防及び感染症の患者に対する医療に関する法律」によって行われています。

* 県域とは、神奈川県内の市町村のうち横浜市、川崎市、相模原市を除いた地域です

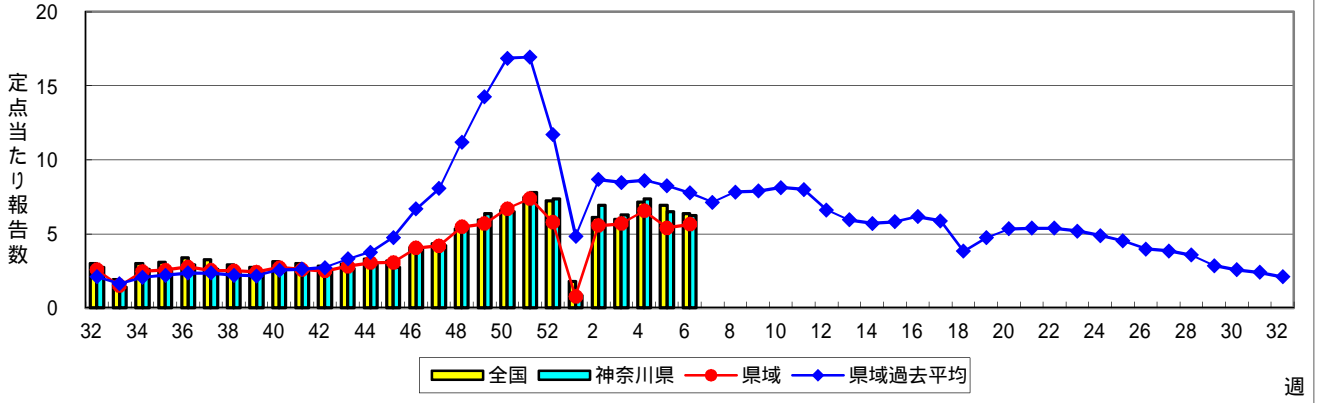
感染症発生動向調査:週報対象疾患の時系列グラフ

疾患名の括弧書きは、一般名称であり、正式名称ではありません。 2020年06週

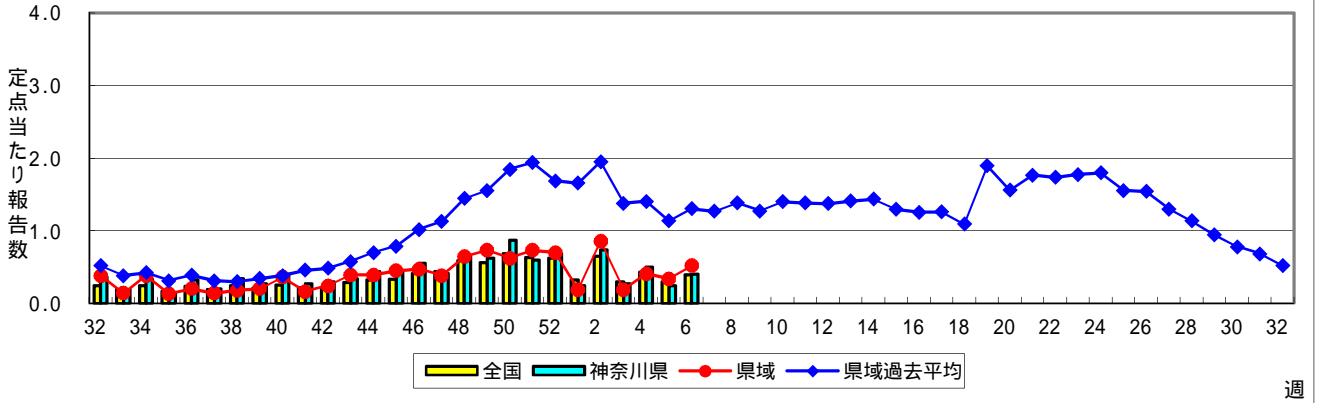
神奈川県&県域(横浜市・川崎市・相模原市を除く)のデータです。 (02月03日~02月09日)



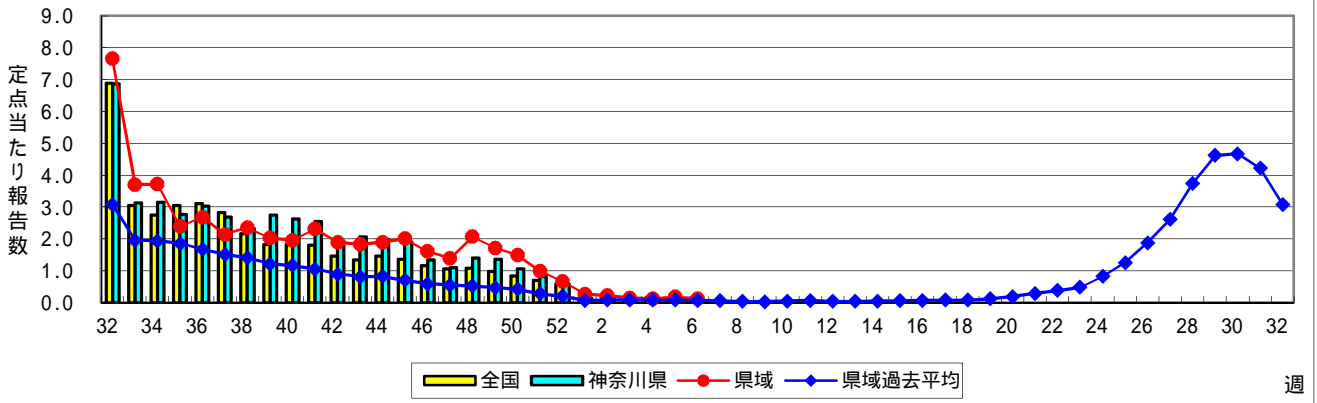
感染性胃腸炎



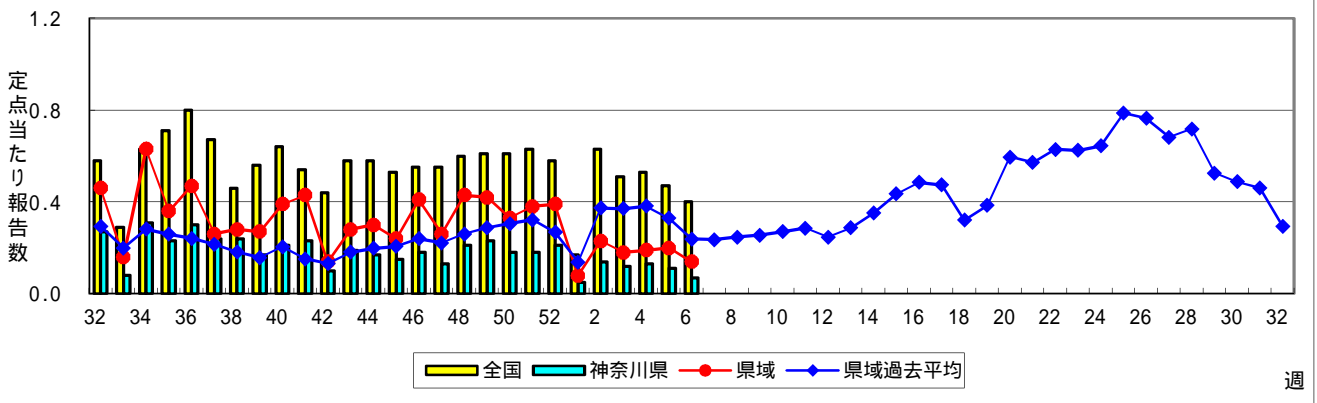
水痘(水ぼうそう)



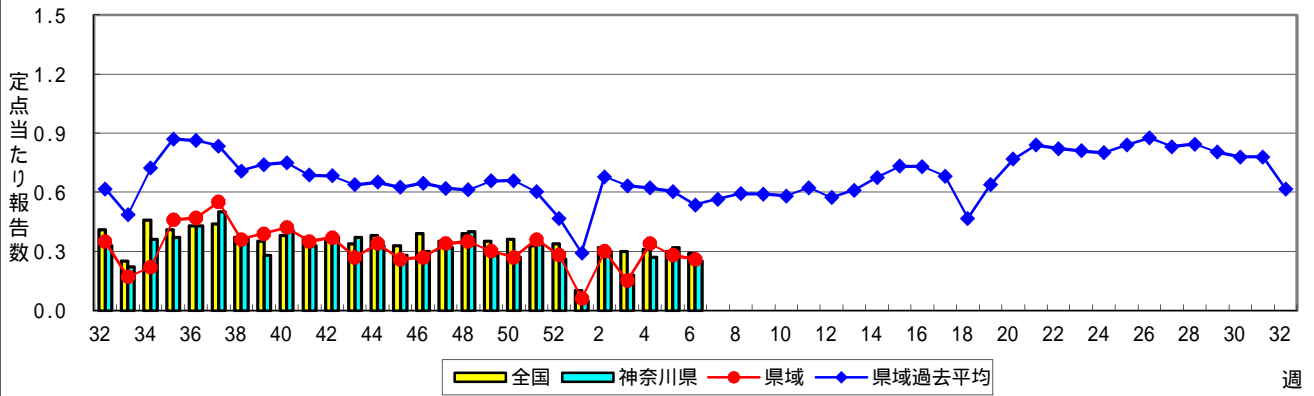
手足口病



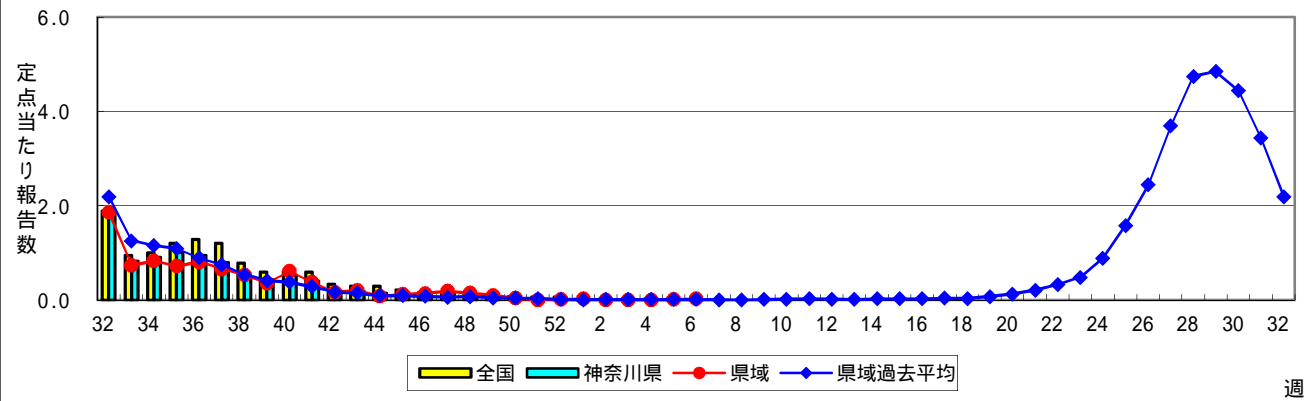
伝染性紅斑(リンゴ病)



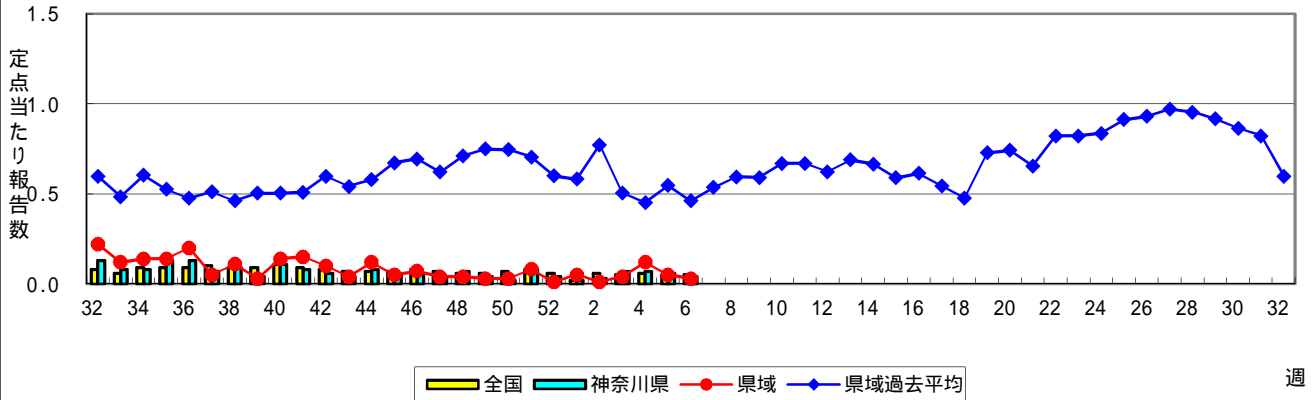
突発性発しん



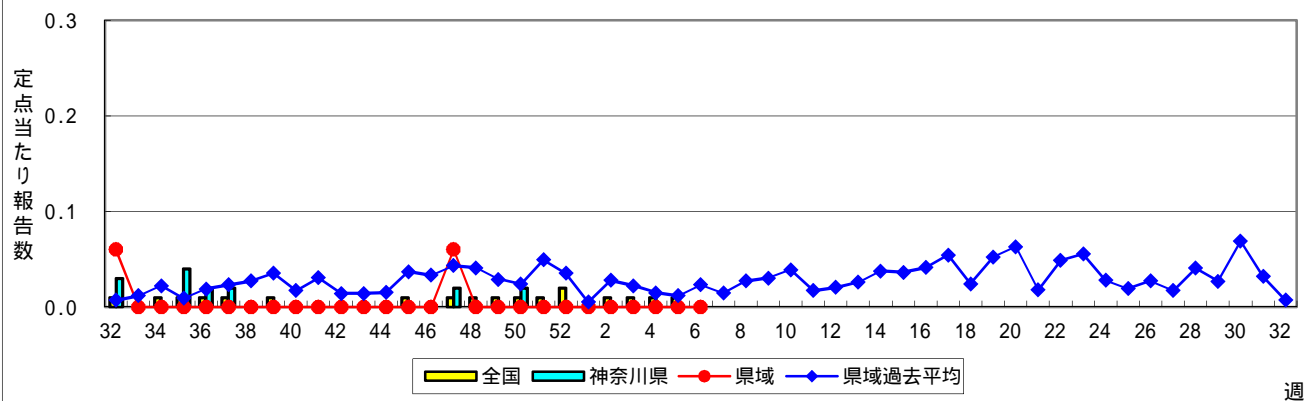
ヘルパンギーナ



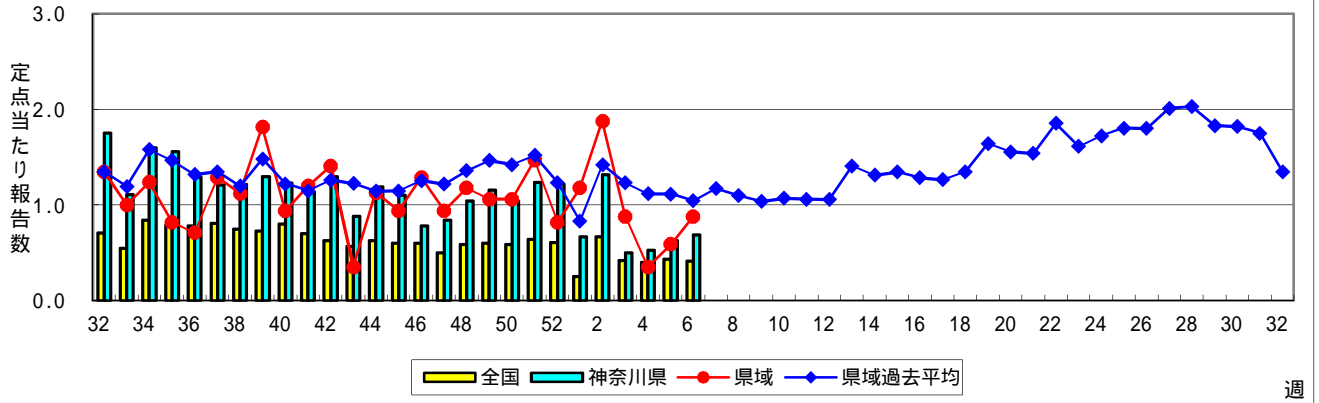
流行性耳下腺炎(おたふくかぜ)



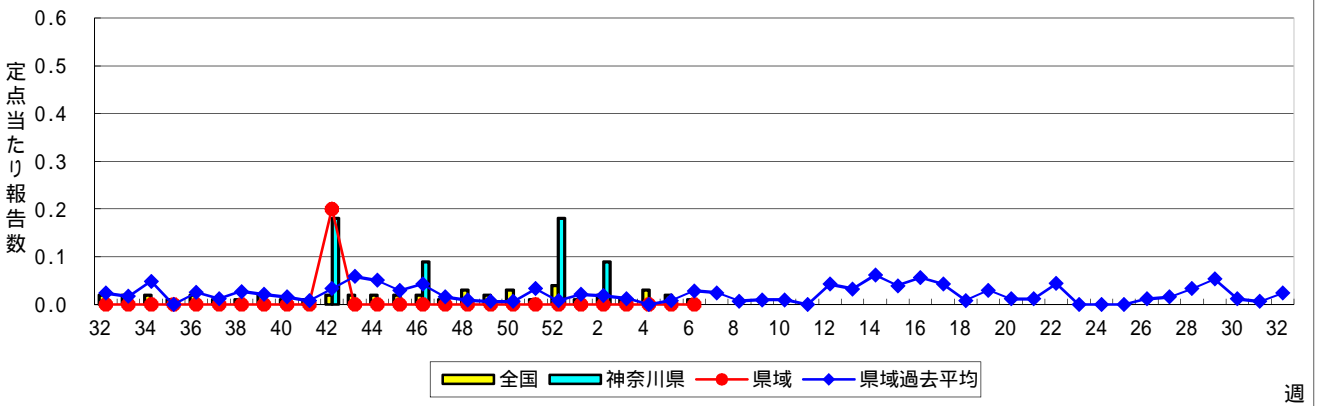
急性出血性結膜炎



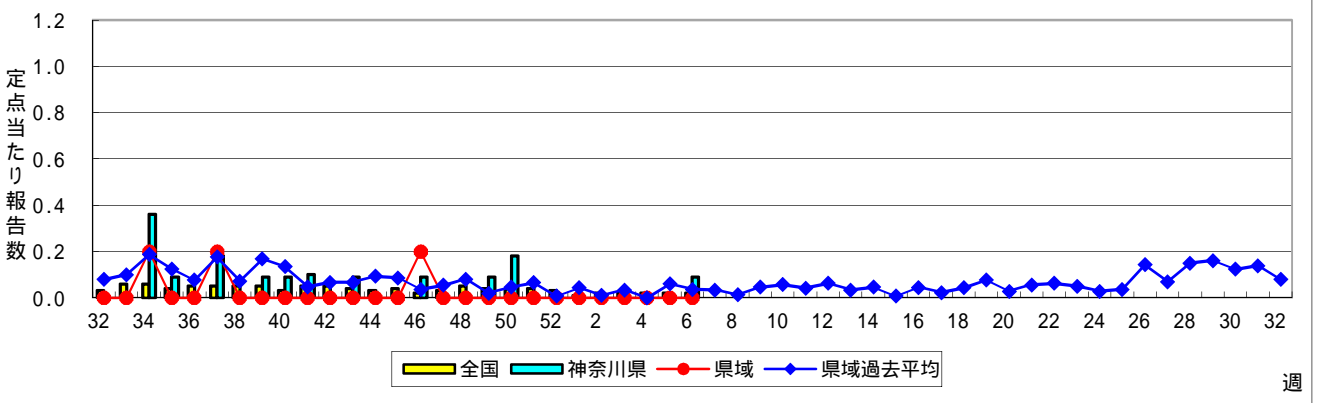
流行性角結膜炎



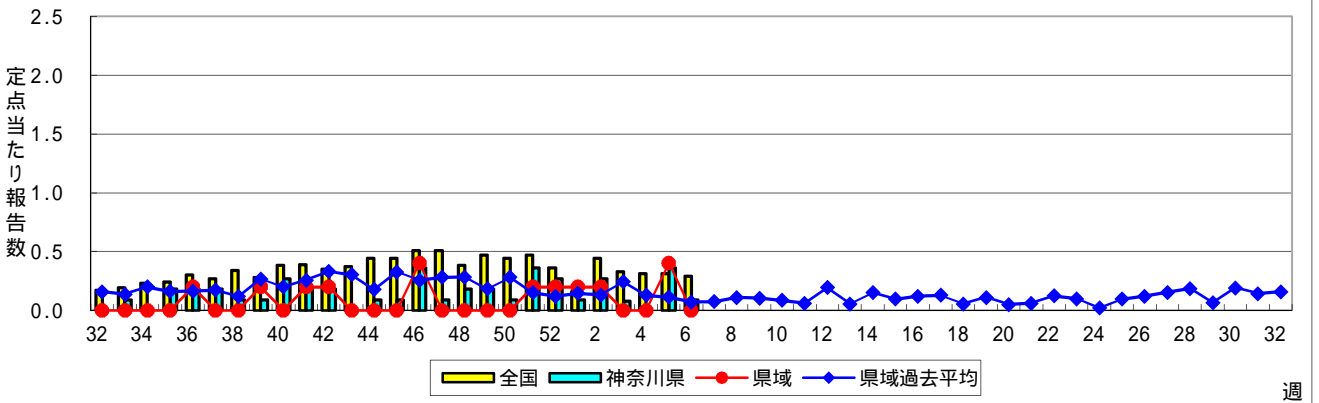
細菌性髄膜炎



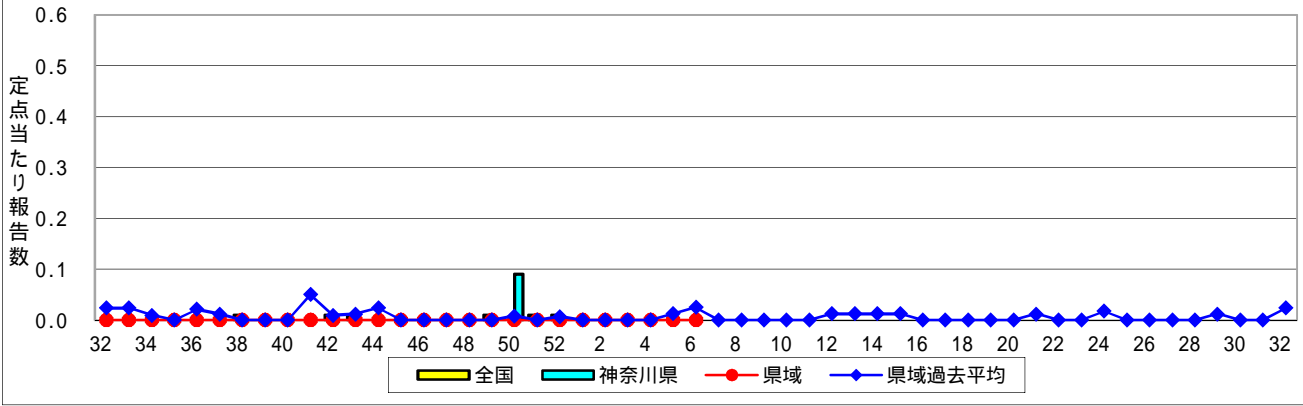
無菌性髄膜炎



マイコプラズマ肺炎



クラミジア肺炎(オウム病を除く)



感染性胃腸炎(ロタウイルス)

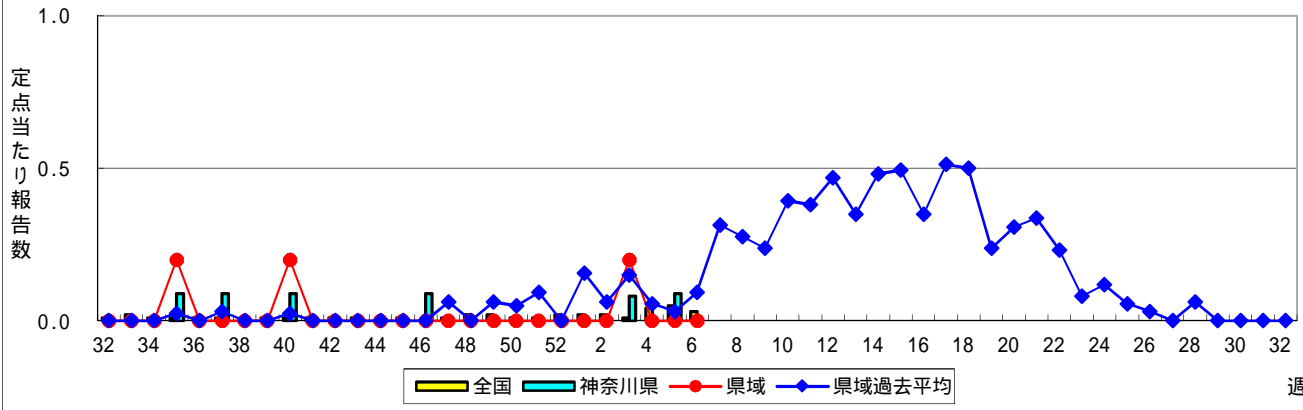


表1 報告数・定点当たり報告数 疾病、政令市・保健所別 (その1)

2020年06週(02月03日~02月09日)

神奈川県	インフルエンザ (高病原性鳥インフルエンザを除く)		RSウイルス感染症		咽頭結膜熱		A群溶血性レンサ球菌咽頭炎		感染性胃腸炎	
	報告数	定点当たり	報告数	定点当たり	報告数	定点当たり	報告数	定点当たり	報告数	定点当たり
全県	2,647	7.44	54	0.24	45	0.20	897	3.95	1,411	6.22
横浜市	1,075	7.62	23	0.26	18	0.20	396	4.45	617	6.93
川崎市	510	8.36	12	0.32	7	0.19	162	4.38	227	6.14
相模原市	310	8.38	1	0.04	1	0.04	116	4.14	156	5.57
県域 (横浜市、川崎市、相模原市を除く)	752	6.43	18	0.25	19	0.26	223	3.05	411	5.63
横須賀市	65	4.64	2	0.22	1	0.11	25	2.78	71	7.89
藤沢市	125	7.81	-	-	6	0.60	15	1.50	41	4.10
茅ヶ崎市	57	5.18	1	0.14	-	-	10	1.43	42	6.00
平塚	108	9.82	-	-	-	-	32	4.57	31	4.43
平塚 秦野センター	49	4.90	3	0.50	-	-	14	2.33	43	7.17
鎌倉	62	6.20	5	0.83	-	-	14	2.33	47	7.83
鎌倉 三崎センター	16	5.33	-	-	4	2.00	11	5.50	9	4.50
小田原	78	7.80	-	-	-	-	45	7.50	15	2.50
小田原 足柄上センター	17	3.40	-	-	-	-	2	0.67	6	2.00
厚木	118	7.38	7	0.70	8	0.80	20	2.00	79	7.90
厚木 大和センター	57	5.18	-	-	-	-	35	5.00	27	3.86

神奈川県	水痘		手足口病		伝染性紅斑		突発性発しん	
	報告数	定点当たり	報告数	定点当たり	報告数	定点当たり	報告数	定点当たり
全県	91	0.40	22	0.10	16	0.07	56	0.25
横浜市	31	0.35	9	0.10	3	0.03	20	0.22
川崎市	15	0.41	2	0.05	2	0.05	15	0.41
相模原市	7	0.25	2	0.07	1	0.04	2	0.07
県域 (横浜市、川崎市、相模原市を除く)	38	0.52	9	0.12	10	0.14	19	0.26
横須賀市	2	0.22	-	-	-	-	1	0.11
藤沢市	5	0.50	2	0.20	1	0.10	3	0.30
茅ヶ崎市	4	0.57	4	0.57	1	0.14	1	0.14
平塚	6	0.86	-	-	4	0.57	3	0.43
平塚 秦野センター	2	0.33	1	0.17	-	-	-	-
鎌倉	1	0.17	-	-	-	-	3	0.50
鎌倉 三崎センター	-	-	-	-	-	-	-	-
小田原	2	0.33	-	-	1	0.17	2	0.33
小田原 足柄上センター	-	-	-	-	1	0.33	-	-
厚木	12	1.20	1	0.10	2	0.20	4	0.40
厚木 大和センター	4	0.57	1	0.14	-	-	2	0.29

神奈川県	ヘルパンギーナ		流行性耳下腺炎		急性出血性結膜炎		流行性角結膜炎		細菌性髄膜炎	
	報告数	定点当たり	報告数	定点当たり	報告数	定点当たり	報告数	定点当たり	報告数	定点当たり
全県	2	0.01	10	0.04	-	-	36	0.69	-	-
横浜市	-	-	4	0.04	-	-	17	0.77	-	-
川崎市	-	-	3	0.08	-	-	2	0.22	-	-
相模原市	-	-	1	0.04	-	-	2	0.50	-	-
県域 (横浜市、川崎市、相模原市を除く)	2	0.03	2	0.03	-	-	15	0.88	-	-
横須賀市	2	0.22	-	-	-	-	3	1.50	-	-
藤沢市	-	-	1	0.10	-	-	-	-	-	-
茅ヶ崎市	-	-	-	-	-	-	-	-
平塚	-	-	-	-	-	-	-	-	-	-
平塚 秦野センター	-	-	-	-	-	-	-	-
鎌倉	-	-	1	0.17	-	-	-	-
鎌倉 三崎センター	-	-	-	-
小田原	-	-	-	-	-	-	-	-
小田原 足柄上センター	-	-	-	-	-	-
厚木	-	-	-	-	-	-	12	4.00	-	-
厚木 大和センター	-	-	-	-	-	-	-	-

表2 報告数・定点当たり報告数、疾病・年齢階級別
(全県及び横浜市・川崎市・相模原市を除く県域) (その1)

2020年06週(02月03日~02月09日)

*表2は、各保健福祉事務所からの最新の報告をもとに作成しているため、国の週間データである表1および表3の数値と一致しないことがあります。

インフルエンザ定点	項目	合計	~5か月	~11か月	1歳	2	3	4	5	6	7	8	
インフルエンザ (高病原性鳥インフルエンザを除く)	全国	報告数	44,737	159	433	1,401	1,494	1,864	2,592	3,188	3,442	3,669	3,612
		定点当たり	9.04	0.03	0.09	0.28	0.30	0.38	0.52	0.64	0.70	0.74	0.73
	全県	報告数	2,647	8	19	64	75	101	131	180	194	266	261
		定点当たり	7.44	0.02	0.05	0.18	0.21	0.28	0.37	0.51	0.54	0.75	0.73
	県域	報告数	752	4	7	19	19	25	39	48	49	68	59
		定点当たり	6.43	0.03	0.06	0.16	0.16	0.21	0.33	0.41	0.42	0.58	0.50

小児科定点	項目	合計	~5か月	~11か月	1歳	2	3	4	5	6	7	8	
RSウイルス 感染症	全国	報告数	1,016	132	194	347	178	74	41	21	8	6	3
		定点当たり	0.32	0.04	0.06	0.11	0.06	0.02	0.01	0.01	0.00	0.00	0.00
	全県	報告数	54	5	10	25	9	2	2	-	-	-	-
		定点当たり	0.24	0.02	0.04	0.11	0.04	0.01	0.01	-	-	-	-
	県域	報告数	18	2	2	5	5	1	2	-	-	-	-
		定点当たり	0.25	0.03	0.03	0.07	0.07	0.01	0.03	-	-	-	-
咽頭結膜熱	全国	報告数	1,429	7	95	377	215	227	176	122	78	31	28
		定点当たり	0.45	0.00	0.03	0.12	0.07	0.07	0.06	0.04	0.02	0.01	0.01
	全県	報告数	45	-	4	13	9	7	4	5	1	1	-
		定点当たり	0.20	-	0.02	0.06	0.04	0.03	0.02	0.02	0.00	0.00	-
	県域	報告数	19	-	1	7	2	2	2	3	1	-	-
		定点当たり	0.26	-	0.01	0.10	0.03	0.03	0.03	0.04	0.01	-	-
A群溶血性レンサ球菌咽頭炎	全国	報告数	11,252	4	34	375	692	1,101	1,581	1,570	1,470	1,095	853
		定点当たり	3.56	0.00	0.01	0.12	0.22	0.35	0.50	0.50	0.46	0.35	0.27
	全県	報告数	897	-	1	23	43	88	108	113	114	116	77
		定点当たり	3.95	-	0.00	0.10	0.19	0.39	0.48	0.50	0.50	0.51	0.34
	県域	報告数	223	-	1	4	9	27	31	30	29	23	18
		定点当たり	3.05	-	0.01	0.05	0.12	0.37	0.42	0.41	0.40	0.32	0.25
感染性胃腸炎	全国	報告数	20,078	144	1,016	3,020	2,285	1,932	1,888	1,643	1,306	1,015	833
		定点当たり	6.35	0.05	0.32	0.95	0.72	0.61	0.60	0.52	0.41	0.32	0.26
	全県	報告数	1,411	4	53	186	151	147	153	113	95	77	57
		定点当たり	6.22	0.02	0.23	0.82	0.67	0.65	0.67	0.50	0.42	0.34	0.25
	県域	報告数	411	-	18	53	48	37	49	27	28	25	15
		定点当たり	5.63	-	0.25	0.73	0.66	0.51	0.67	0.37	0.38	0.34	0.21
水痘	全国	報告数	1,235	7	16	67	51	67	144	154	182	141	158
		定点当たり	0.39	0.00	0.01	0.02	0.02	0.02	0.05	0.05	0.06	0.04	0.05
	全県	報告数	91	-	1	6	-	3	10	12	13	19	9
		定点当たり	0.40	-	0.00	0.03	-	0.01	0.04	0.05	0.06	0.08	0.04
	県域	報告数	38	-	-	2	-	1	3	5	6	10	4
		定点当たり	0.52	-	-	0.03	-	0.01	0.04	0.07	0.08	0.14	0.05

インフルエンザ定点	項目	9	10-14	15-19	20-29	30-39	40-49	50-59	60-69	70-79	80歳以上	
インフルエンザ (高病原性鳥インフルエンザを除く)	全国	報告数	3,059	9,449	1,669	1,158	2,296	2,351	1,129	835	511	426
		定点当たり	0.62	1.91	0.34	0.23	0.46	0.48	0.23	0.17	0.10	0.09
	全県	報告数	171	613	91	60	125	165	57	37	18	11
		定点当たり	0.48	1.72	0.26	0.17	0.35	0.46	0.16	0.10	0.05	0.03
	県域	報告数	53	181	28	13	42	47	21	15	10	5
		定点当たり	0.45	1.55	0.24	0.11	0.36	0.40	0.18	0.13	0.09	0.04

小児科定点	項目	9	10-14	15-19	20歳以上	
RSウイルス 感染症	全国	報告数	1	4	1	6
		定点当たり	0.00	0.00	0.00	0.00
	全県	報告数	1	-	-	-
		定点当たり	0.00	-	-	-
	県域	報告数	1	-	-	-
		定点当たり	0.01	-	-	-
咽頭結膜熱	全国	報告数	15	40	5	13
		定点当たり	0.00	0.01	0.00	0.00
	全県	報告数	1	-	-	-
		定点当たり	0.00	-	-	-
	県域	報告数	1	-	-	-
		定点当たり	0.01	-	-	-
A群溶血性レンサ球菌咽頭炎	全国	報告数	662	1,273	101	441
		定点当たり	0.21	0.40	0.03	0.14
	全県	報告数	53	98	10	53
		定点当たり	0.23	0.43	0.04	0.23
	県域	報告数	15	19	6	11
		定点当たり	0.21	0.26	0.08	0.15
感染性胃腸炎	全国	報告数	713	1,915	438	1,930
		定点当たり	0.23	0.61	0.14	0.61
	全県	報告数	52	135	26	162
		定点当たり	0.23	0.59	0.11	0.71
	県域	報告数	17	43	9	42
		定点当たり	0.23	0.59	0.12	0.58
水痘	全国	報告数	96	136	10	6
		定点当たり	0.03	0.04	0.00	0.00
	全県	報告数	5	12	1	-
		定点当たり	0.02	0.05	0.00	-
	県域	報告数	1	5	1	-
		定点当たり	0.01	0.07	0.01	-

表2 報告数・定点当たり報告数、疾病・年齢階級別
(全県及び横浜市・川崎市・相模原市を除く県域) (その2)

2020年06週(02月03日~02月09日)

*表2は、各保健福祉事務所からの最新の報告をもとに作成しているため、国の還元データである表1および表3の数値と一致しないことがあります。

小児科定点		項目	合計	~5か月	~11か月	1歳
手足口病	全国	報告数	459	1	16	130
		定点当たり	0.15	0.00	0.01	0.04
	全県	報告数	22	-	1	4
		定点当たり	0.10	-	0.00	0.02
	県域	報告数	9	-	1	-
		定点当たり	0.12	-	0.01	-
伝染性紅斑	全国	報告数	1,255	1	6	89
		定点当たり	0.40	0.00	0.00	0.03
	全県	報告数	16	-	-	1
		定点当たり	0.07	-	-	0.00
	県域	報告数	10	-	-	1
		定点当たり	0.14	-	-	0.01
突発性発しん	全国	報告数	902	9	294	472
		定点当たり	0.29	0.00	0.09	0.15
	全県	報告数	56	-	10	36
		定点当たり	0.25	-	0.04	0.16
	県域	報告数	19	-	4	11
		定点当たり	0.26	-	0.05	0.15
ヘルパンギーナ	全国	報告数	72	1	5	14
		定点当たり	0.02	0.00	0.00	0.00
	全県	報告数	2	-	1	-
		定点当たり	0.01	-	0.00	-
	県域	報告数	2	-	1	-
		定点当たり	0.03	-	0.01	-
流行性耳下腺炎	全国	報告数	172	-	1	6
		定点当たり	0.05	-	0.00	0.00
	全県	報告数	10	-	-	-
		定点当たり	0.04	-	-	-
	県域	報告数	2	-	-	-
		定点当たり	0.03	-	-	-

小児科定点		項目	2	3	4	5	6	7	8	9	10-14	15-19	20歳以上
手足口病	全国	報告数	110	65	65	32	6	9	4	7	13	-	1
		定点当たり	0.03	0.02	0.02	0.01	0.00	0.00	0.00	0.00	0.00	-	0.00
	全県	報告数	5	4	4	2	1	-	1	-	-	-	-
		定点当たり	0.02	0.02	0.02	0.01	0.00	-	0.00	-	-	-	-
	県域	報告数	3	2	2	1	-	-	-	-	-	-	-
		定点当たり	0.04	0.03	0.03	0.01	-	-	-	-	-	-	-
伝染性紅斑	全国	報告数	92	165	208	211	167	112	77	52	70	1	4
		定点当たり	0.03	0.05	0.07	0.07	0.05	0.04	0.02	0.02	0.02	0.02	0.00
	全県	報告数	1	1	1	2	1	2	4	1	2	-	-
		定点当たり	0.00	0.00	0.00	0.01	0.00	0.01	0.02	-	-	-	-
	県域	報告数	1	1	1	-	1	2	1	1	1	-	-
		定点当たり	0.01	0.01	0.01	-	0.01	0.03	0.01	0.01	0.01	-	-
突発性発しん	全国	報告数	92	24	5	1	4	-	1	-	-	-	
		定点当たり	0.03	0.01	0.00	0.00	0.00	-	0.00	-	-	-	
	全県	報告数	7	1	-	-	2	-	-	-	-	-	
		定点当たり	0.03	0.00	-	-	0.01	-	-	-	-	-	
	県域	報告数	3	1	-	-	-	-	-	-	-	-	
		定点当たり	0.04	0.01	-	-	-	-	-	-	-	-	
ヘルパンギーナ	全国	報告数	9	9	5	6	4	2	1	1	5	1	9
		定点当たり	0.00	0.00	0.00	0.00	0.00	0.00	0.00	0.00	0.00	0.00	0.00
	全県	報告数	-	1	-	-	-	-	-	-	-	-	-
		定点当たり	-	0.00	-	-	-	-	-	-	-	-	-
	県域	報告数	-	1	-	-	-	-	-	-	-	-	-
		定点当たり	-	0.01	-	-	-	-	-	-	-	-	-
流行性耳下腺炎	全国	報告数	3	12	21	37	25	24	9	9	22	2	1
		定点当たり	0.00	0.00	0.01	0.01	0.01	0.01	0.00	0.00	0.01	0.00	0.00
	全県	報告数	-	1	4	-	-	3	1	-	1	-	-
		定点当たり	-	0.00	0.02	-	-	0.01	0.00	-	0.00	-	-
	県域	報告数	-	-	-	-	-	1	-	-	1	-	-
		定点当たり	-	-	-	-	-	0.01	-	-	0.01	-	-

表2 報告数・定点当たり報告数、疾病・年齢階級別
(全県及び横浜市・川崎市・相模原市を除く県域) (その3)

2020年06週(02月03日～02月09日)

*表2は、各保健福祉事務所からの最新の報告をもとに作成しているため、国の還元データである表1および表3の数値と一致しないことがあります。

眼科定点		項目	合計	～5か月	～11か月	1歳	2	3	4	5	6	7	8
急性出血性結膜炎	全国	報告数	1	-	-	-	-	-	-	-	-	-	-
		定点当たり	0.00	-	-	-	-	-	-	-	-	-	-
	全県	報告数	-	-	-	-	-	-	-	-	-	-	-
流行性角結膜炎	全国	報告数	286	1	1	10	13	5	6	5	5	2	6
		定点当たり	0.41	0.00	0.00	0.01	0.02	0.01	0.01	0.01	0.01	0.00	0.01
	全県	報告数	36	-	-	-	2	1	-	-	-	-	-
基幹定点(週報)	全国	報告数	7	1	-	-	-	-	-	1	-	-	-
		定点当たり	0.01	0.00	-	-	-	-	-	0.00	-	-	-
	全県	報告数	-	-	-	-	-	-	-	-	-	-	-
無菌性髄膜炎	全国	報告数	9	1	-	-	1	1	-	-	1	-	2
		定点当たり	0.02	0.00	-	-	0.00	0.00	-	-	0.00	-	0.00
	全県	報告数	1	1	-	-	-	-	-	-	-	-	-
マイコプラズマ肺炎	全国	報告数	137	-	34	41	35	6	1	-	7	1	1
		定点当たり	0.29	-	0.07	0.09	0.07	0.01	0.00	-	0.01	0.00	0.00
	全県	報告数	1	-	-	-	-	-	-	-	-	-	-
クラミジア肺炎(オウム病を除く)	全国	報告数	-	-	-	-	-	-	-	-	-	-	-
		定点当たり	-	-	-	-	-	-	-	-	-	-	-
	全県	報告数	-	-	-	-	-	-	-	-	-	-	-
感染性胃腸炎(ロタウイルス)	全国	報告数	16	1	9	4	1	-	1	-	-	-	-
		定点当たり	0.03	0.00	0.02	0.01	0.00	-	0.00	-	-	-	-
	全県	報告数	-	-	-	-	-	-	-	-	-	-	-

眼科定点		項目	合計	0歳	1-4	5-9	10-14	15-19	20-24	25-29	30-34	35-39	40-44
急性出血性結膜炎	全国	報告数	-	-	-	1	-	-	-	-	-	-	-
		定点当たり	-	-	-	0.00	-	-	-	-	-	-	-
	全県	報告数	-	-	-	-	-	-	-	-	-	-	-
流行性角結膜炎	全国	報告数	-	9	5	37	61	48	20	20	32	-	
		定点当たり	-	0.01	0.01	0.05	0.09	0.07	0.03	0.03	0.05	-	
	全県	報告数	-	1	1	6	10	7	4	2	2	-	
基幹定点(週報)	全国	報告数	3	-	-	2	1	5	-	-	-	-	
		定点当たり	0.01	-	-	0.00	0.00	0.01	-	-	-	-	
	全県	報告数	-	-	-	-	-	-	-	-	-	-	
マイコプラズマ肺炎	全国	報告数	-	-	-	-	-	-	-	-	-	-	
		定点当たり	-	-	-	-	-	-	-	-	-	-	
	全県	報告数	-	-	-	-	-	-	-	-	-	-	
クラミジア肺炎(オウム病を除く)	全国	報告数	-	-	-	-	-	-	-	-	-	-	
		定点当たり	-	-	-	-	-	-	-	-	-	-	
	全県	報告数	-	-	-	-	-	-	-	-	-	-	
感染性胃腸炎(ロタウイルス)	全国	報告数	-	-	-	-	-	-	-	-	-	-	
		定点当たり	-	-	-	-	-	-	-	-	-	-	
	全県	報告数	-	-	-	-	-	-	-	-	-	-	

眼科定点		項目	9	10-14	15-19	20-29	30-39	40-49	50-59	60-69	70歳以上
急性出血性結膜炎	全国	報告数	-	-	-	1	-	-	-	-	-
		定点当たり	-	-	-	0.00	-	-	-	-	-
	全県	報告数	-	-	-	-	-	-	-	-	-
流行性角結膜炎	全国	報告数	-	9	5	37	61	48	20	20	32
		定点当たり	-	0.01	0.01	0.05	0.09	0.07	0.03	0.03	0.05
	全県	報告数	-	1	1	6	10	7	4	2	2
基幹定点(週報)	全国	報告数	-	-	-	-	1	2	-	-	-
		定点当たり	-	-	-	-	0.00	0.00	-	-	-
	全県	報告数	-	-	-	-	-	-	-	-	-
マイコプラズマ肺炎	全国	報告数	-	-	-	-	-	-	-	-	-
		定点当たり	-	-	-	-	-	-	-	-	-
	全県	報告数	-	-	-	-	-	-	-	-	-
クラミジア肺炎(オウム病を除く)	全国	報告数	-	-	-	-	-	-	-	-	-
		定点当たり	-	-	-	-	-	-	-	-	-
	全県	報告数	-	-	-	-	-	-	-	-	-
感染性胃腸炎(ロタウイルス)	全国	報告数	-	-	-	-	-	-	-	-	-
		定点当たり	-	-	-	-	-	-	-	-	-
	全県	報告数	-	-	-	-	-	-	-	-	-

眼科定点		項目	45-49	50-54	55-59	60-64	65-69	70歳以上
急性出血性結膜炎	全国	報告数	-	1	-	1	-	3
		定点当たり	-	0.00	-	0.00	-	0.01
	全県	報告数	-	-	-	-	-	-
流行性角結膜炎	全国	報告数	-	-	-	-	1	2
		定点当たり	-	-	-	-	0.00	0.00
	全県	報告数	-	-	-	-	-	-
基幹定点(週報)	全国	報告数	3	-	-	2	1	5
		定点当たり	0.01	-	-	0.00	0.00	0.01
	全県	報告数	-	-	-	-	-	1
マイコプラズマ肺炎	全国	報告数	-	-	-	-	-	-
		定点当たり	-	-	-	-	-	-
	全県	報告数	-	-	-	-	-	-
クラミジア肺炎(オウム病を除く)	全国	報告数	-	-	-	-	-	-
		定点当たり	-	-	-	-	-	-
	全県	報告数	-	-	-	-	-	-
感染性胃腸炎(ロタウイルス)	全国	報告数	-	-	-	-	-	-
		定点当たり	-	-	-	-	-	-
	全県	報告数	-	-	-	-	-	-

表3 5週前～今週の推移 (その1)
 (全県及び横浜市・川崎市・相模原市を除く県域)

2020年06週(02月03日～02月09日)

疾病名	項目		5週前	4週前	3週前	2週前	1週前	今週
			01週	02週	03週	04週	05週	06週
			(12月30日 ～01月05 日)	(01月06日 ～01月12 日)	(01月13日 ～01月19 日)	(01月20日 ～01月26 日)	(01月27日 ～02月02 日)	(02月03日 ～02月09 日)
インフルエンザ (高病原性鳥インフル ンザを除く)	全県	報告数	1,191	5,103	3,997	5,195	4,421	2,647
		定点当たり	4.56	14.25	11.07	14.35	12.18	7.44
	県域	報告数	543	1,689	1,342	1,633	1,374	752
		定点当たり	5.38	14.31	11.37	13.96	11.64	6.43
RSウイルス 感染症	全県	報告数	5	31	24	49	43	54
		定点当たり	0.03	0.13	0.10	0.21	0.18	0.24
	県域	報告数	5	20	10	21	17	18
		定点当たり	0.08	0.27	0.14	0.28	0.23	0.25
咽頭結膜熱	全県	報告数	10	66	43	49	51	45
		定点当たり	0.06	0.29	0.19	0.21	0.22	0.20
	県域	報告数	4	20	16	15	24	19
		定点当たり	0.06	0.27	0.22	0.20	0.32	0.26
A群溶血性レ ンサ球菌咽頭 炎	全県	報告数	60	542	566	740	829	897
		定点当たり	0.36	2.36	2.46	3.20	3.56	3.95
	県域	報告数	14	169	168	199	216	223
		定点当たり	0.22	2.28	2.27	2.69	2.92	3.05
感染性胃腸炎	全県	報告数	141	1,589	1,442	1,705	1,517	1,411
		定点当たり	0.83	6.91	6.27	7.38	6.51	6.22
	県域	報告数	49	411	420	485	400	411
		定点当たり	0.78	5.55	5.68	6.55	5.41	5.63
水痘	全県	報告数	40	170	62	115	57	91
		定点当たり	0.24	0.74	0.27	0.50	0.24	0.40
	県域	報告数	12	64	14	30	25	38
		定点当たり	0.19	0.86	0.19	0.41	0.34	0.52
手足口病	全県	報告数	22	40	26	23	22	22
		定点当たり	0.13	0.17	0.11	0.10	0.09	0.10
	県域	報告数	17	16	11	9	13	9
		定点当たり	0.27	0.22	0.15	0.12	0.18	0.12
伝染性紅斑	全県	報告数	9	33	27	31	25	16
		定点当たり	0.05	0.14	0.12	0.13	0.11	0.07
	県域	報告数	5	17	13	14	15	10
		定点当たり	0.08	0.23	0.18	0.19	0.20	0.14
突発性発しん	全県	報告数	9	70	42	63	74	56
		定点当たり	0.05	0.30	0.18	0.27	0.32	0.25
	県域	報告数	4	22	11	25	21	19
		定点当たり	0.06	0.30	0.15	0.34	0.28	0.26

表3 5週前～今週の推移 (その2)
 (全県及び横浜市・川崎市・相模原市を除く県域)

2020年06週(02月03日～02月09日)

疾病名	項目		5週前	4週前	3週前	2週前	1週前	今週
			01週	02週	03週	04週	05週	06週
			(12月30日 ～01月05 日)	(01月06日 ～01月12 日)	(01月13日 ～01月19 日)	(01月20日 ～01月26 日)	(01月27日 ～02月02 日)	(02月03日 ～02月09 日)
ヘルパンギーナ	全県	報告数	2	1	1	2	3	2
		定点当たり	0.01	0.00	0.00	0.01	0.01	0.01
	県域	報告数	2	-	-	-	1	2
		定点当たり	0.03	-	-	-	0.01	0.03
流行性耳下腺炎	全県	報告数	4	8	16	17	15	10
		定点当たり	0.02	0.03	0.07	0.07	0.06	0.04
	県域	報告数	3	1	3	9	4	2
		定点当たり	0.05	0.01	0.04	0.12	0.05	0.03
急性出血性結膜炎	全県	報告数	-	-	-	-	-	-
		定点当たり	-	-	-	-	-	-
	県域	報告数	-	-	-	-	-	-
		定点当たり	-	-	-	-	-	-
流行性角結膜炎	全県	報告数	24	66	25	27	32	36
		定点当たり	0.67	1.32	0.50	0.53	0.63	0.69
	県域	報告数	13	32	15	6	10	15
		定点当たり	1.18	1.88	0.88	0.35	0.59	0.88
細菌性髄膜炎	全県	報告数	-	1	-	-	-	-
		定点当たり	-	0.09	-	-	-	-
	県域	報告数	-	-	-	-	-	-
		定点当たり	-	-	-	-	-	-
無菌性髄膜炎	全県	報告数	-	-	-	-	-	1
		定点当たり	-	-	-	-	-	0.09
	県域	報告数	-	-	-	-	-	-
		定点当たり	-	-	-	-	-	-
マイコプラズマ肺炎	全県	報告数	1	3	1	-	4	1
		定点当たり	0.09	0.27	0.08	-	0.36	0.09
	県域	報告数	1	1	-	-	2	-
		定点当たり	0.20	0.20	-	-	0.40	-
クラミジア肺炎 (オウム病を除く)	全県	報告数	-	-	-	-	-	-
		定点当たり	-	-	-	-	-	-
	県域	報告数	-	-	-	-	-	-
		定点当たり	-	-	-	-	-	-
感染性胃腸炎 (ロタウイルス)	全県	報告数	-	-	1	-	1	-
		定点当たり	-	-	0.08	-	0.09	-
	県域	報告数	-	-	1	-	-	-
		定点当たり	-	-	0.20	-	-	-