



今週の注目感染症

～新型コロナウイルス関連肺炎～ 中華人民共和国湖北省武漢市において、昨年12月以降、新型コロナウイルス関連肺炎の発生が報告されています。湖北省から帰国された方や、湖北省から帰国後に発熱や呼吸器症状のある方と接触された方で、咳や発熱の症状がある場合には、咳エチケット(マスク着用)に気を付け、事前に保健所に連絡した上で受診してください。

【参考】新型コロナウイルス感染症について(厚生労働省HP)

コロナウイルスに関する解説及び中国湖北省武漢市等で報告されている新型コロナウイルス関連肺炎に関連する情報(国立感染症研究所HP)

～風しん・麻しん～ 2月4日は『風疹の日』です。風しんは、妊娠初期の女性が感染すると、出生児に心疾患、難聴、白内障などが現れる先天性風しん症候群が起こる恐れがある病気です。風しんの予防には、ワクチン接種が最も有効です。昭和37年4月2日から昭和54年4月1日生まれの男性や、妊娠希望の女性やパートナーへの抗体検査やワクチン接種の助成制度がありますので、自治体ホームページをご覧ください。今週、県内で風しん、麻しんの報告はありませんでした。

～インフルエンザ～ 今週、全県の定点当たりの患者報告数は「12.18」で注意報レベル(10)を超えています。

今週の全数把握対象疾患

(当該週の国による集計及び各保健福祉事務所からの報告をもとに期日を決めて集計しているため、集計数が前後することがあります。)

分類	対象疾患	内訳				神奈川県 (今週)	神奈川県 (2020年累計)
		県域	横浜市	川崎市	相模原市		
二類	結核	8	17	4	1	30	93
三類	腸管出血性大腸菌感染症	1		1		2	6
四類	E型肝炎	1				1	4
	デング熱	1				1	1
五類	アメーバ赤痢	1				1	5
	急性脳炎			1		1	11
	劇症型溶血性レンサ球菌感染症		1	1		2	8
	侵襲性インフルエンザ菌感染症			1		1	5
	侵襲性肺炎球菌感染症	1	2			3	21
	梅毒	1	2	1		4	20
	バンコマイシン耐性腸球菌感染症		1			1	1
	百日咳	1	2	2		5	22

全数把握対象疾患情報

- 結核30例：年齢群は20歳代3例、30歳代1例、40歳代4例、50歳代3例、60歳代2例、70歳代7例、80歳代7例、90歳代3例、病型は肺結核21例、肺結核及び結核性胸膜炎2例、結核性胸膜炎1例、リンパ節結核1例、無症状病原体保有者5例
- 腸管出血性大腸菌感染症2例：年齢群は20歳代1例、50歳代1例、血清型・毒素型はO128 VT1 1例、O157 VT1VT2 1例、推定感染経路は接触感染1例、不明1例、推定感染地域は神奈川県1例、モンゴル国1例
- E型肝炎1例：年齢群は70歳代、感染経路は不明、推定感染地域は神奈川県
- デング熱1例：年齢群は40歳代、病型はデング熱、推定感染経路は蚊からの感染、推定感染地域はインドネシア共和国
- アメーバ赤痢1例：年齢群は60歳代、病型は腸管アメーバ症、感染経路は不明、推定感染地域は福岡県
- 急性脳炎1例：年齢群は70歳代、病原体は不明、感染経路は不明、推定感染地域は神奈川県
- 劇症型溶血性レンサ球菌感染症2例：年齢群は50歳代1例、60歳代1例、感染経路は不明2例、推定感染地域は神奈川県1例、都道府県不明1例
- 侵襲性インフルエンザ菌感染症1例：年齢群は60歳代、推定感染原因は免疫不全、推定感染地域は神奈川県、ワクチン接種歴は不明
- 侵襲性肺炎球菌感染症3例：年齢群は60歳代1例、70歳代2例、推定感染経路は飛沫・飛沫核感染2例、不明1例、推定感染地域は神奈川県2例、都道府県不明1例、ワクチン接種歴は接種あり1例、接種なし2例
- 梅毒4例：年齢群は20歳代2例、30歳代1例、50歳代1例、病型は無症状病原体保有者4例、推定感染経路は性的接触2例、不明2例、推定感染地域は神奈川県1例、東京都1例、不明2例
- バンコマイシン耐性腸球菌感染症1例：年齢群は50歳代、菌種は*Enterococcus faecium*、推定感染経路は接触感染、推定感染地域は中華人民共和国(台湾)
- 百日咳5例：年齢群は10歳代3例、50歳代2例、推定感染原因は学校1例、不明4例、推定感染地域は神奈川県3例、都道府県不明2例、ワクチン接種歴は接種あり3例、不明2例

今週の定点把握対象疾患

- インフルエンザの定点当たり報告数は、全県(12.18)で前週(14.35)より減少しましたが、注意報レベル(10)を超えています。

神奈川県感染症情報センター

神奈川県衛生研究所 企画情報部 衛生情報課

TEL:0467-83-4400(代表)

FAX:0467-89-5211(企画情報部)

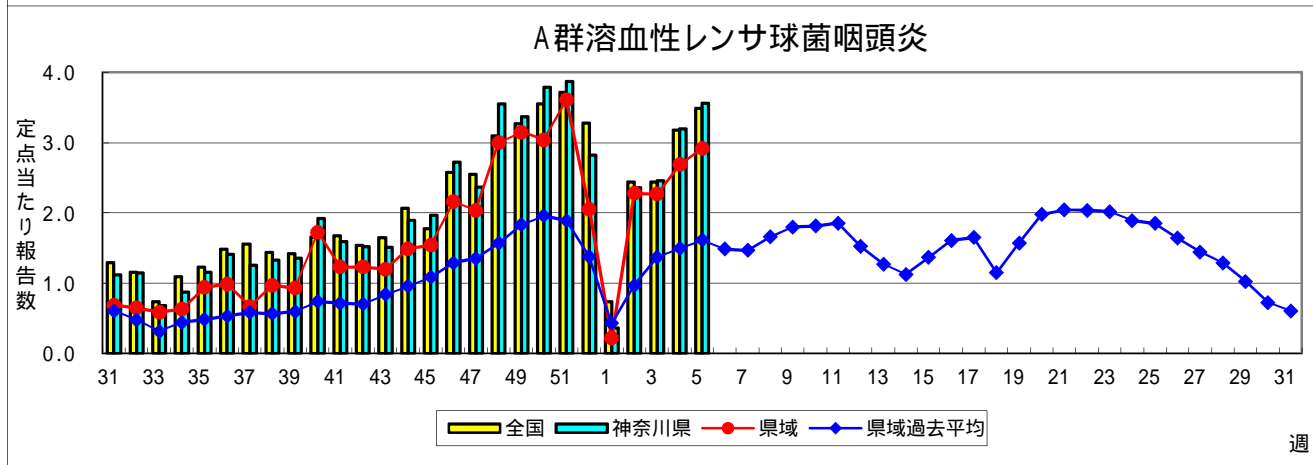
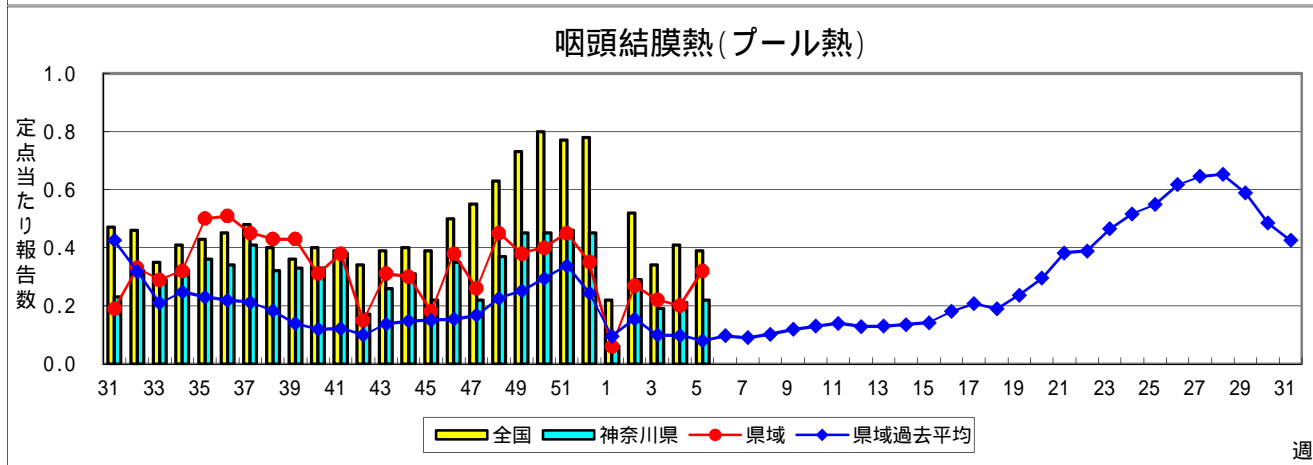
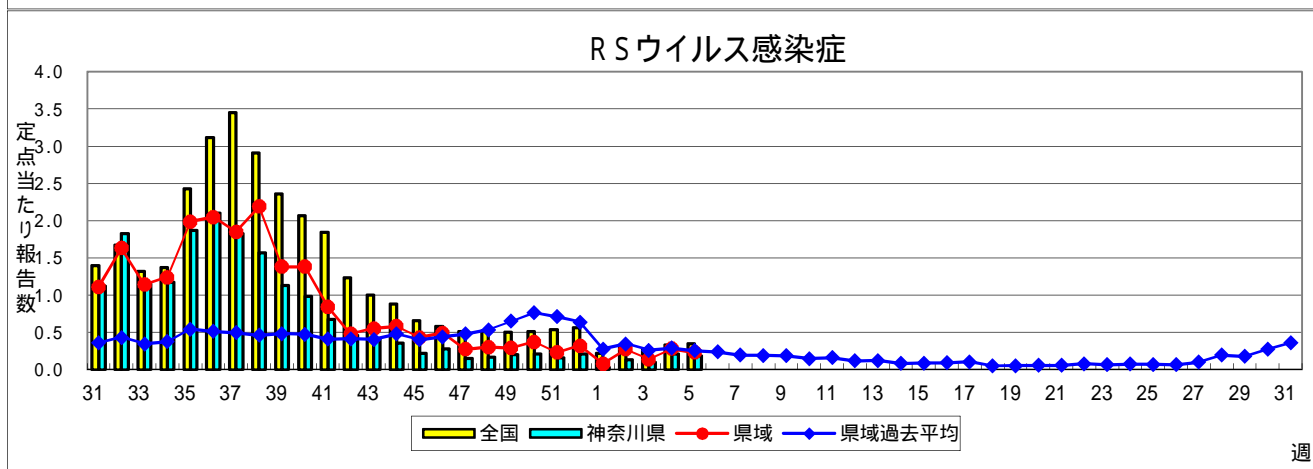
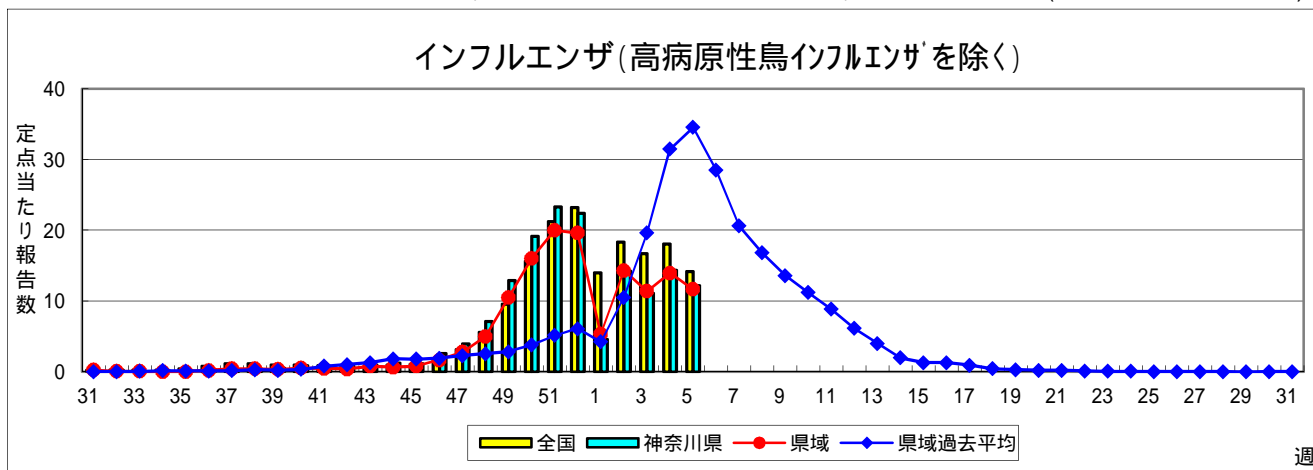
感染症発生動向調査事業は「感染症の予防及び感染症の患者に対する医療に関する法律」によって行われています。

*県域とは、神奈川県内の市町村のうち横浜市、川崎市、相模原市を除いた地域です

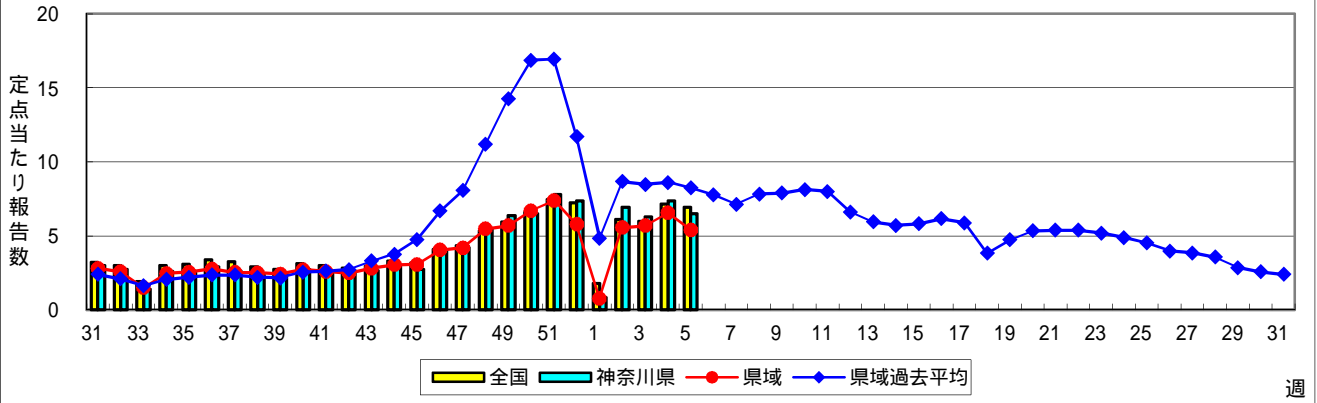
感染症発生動向調査:週報対象疾患の時系列グラフ

疾患名の括弧書きは、一般名称であり、正式名称ではありません。 2020年05週

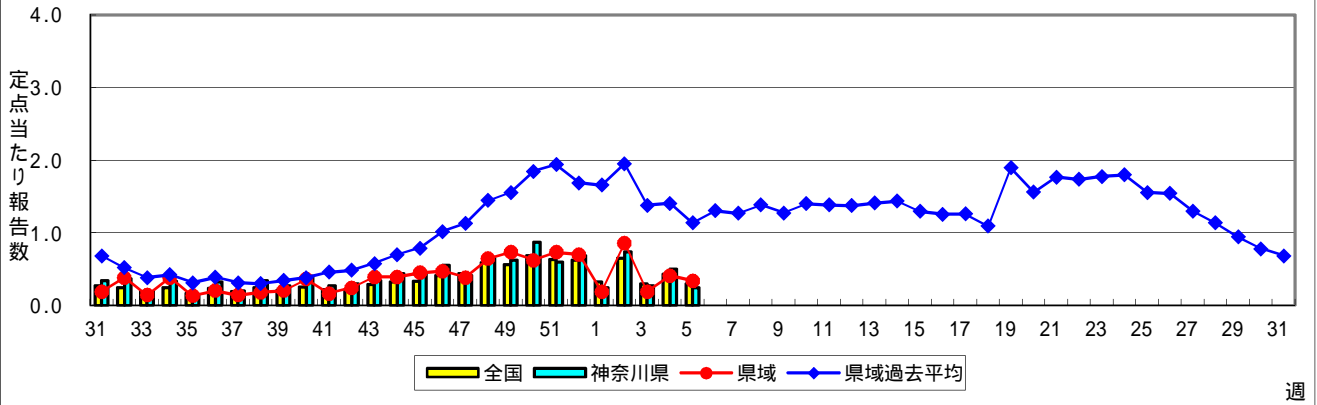
神奈川県&県域(横浜市・川崎市・相模原市を除く)のデータです。 (01月27日~02月02日)



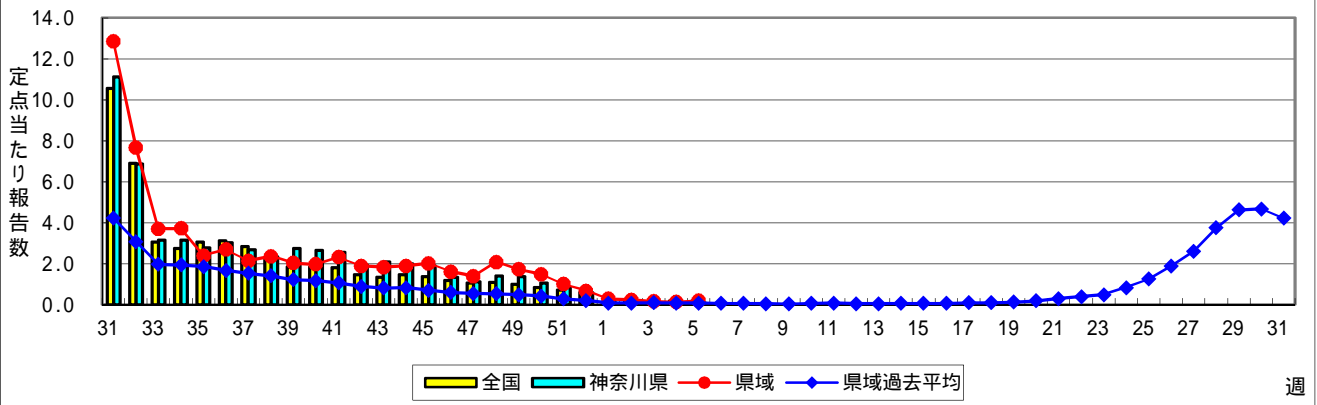
感染性胃腸炎



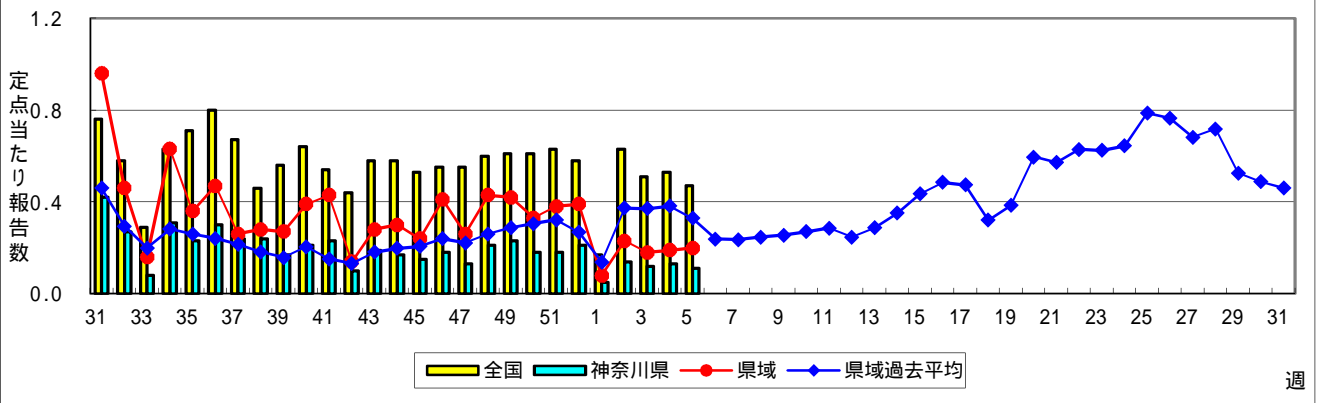
水痘(水ぼうそう)



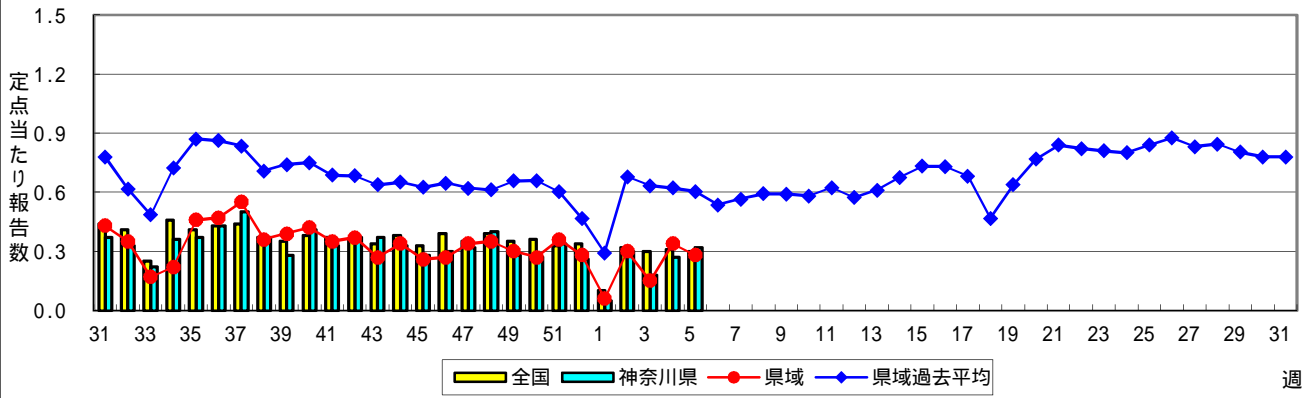
手足口病



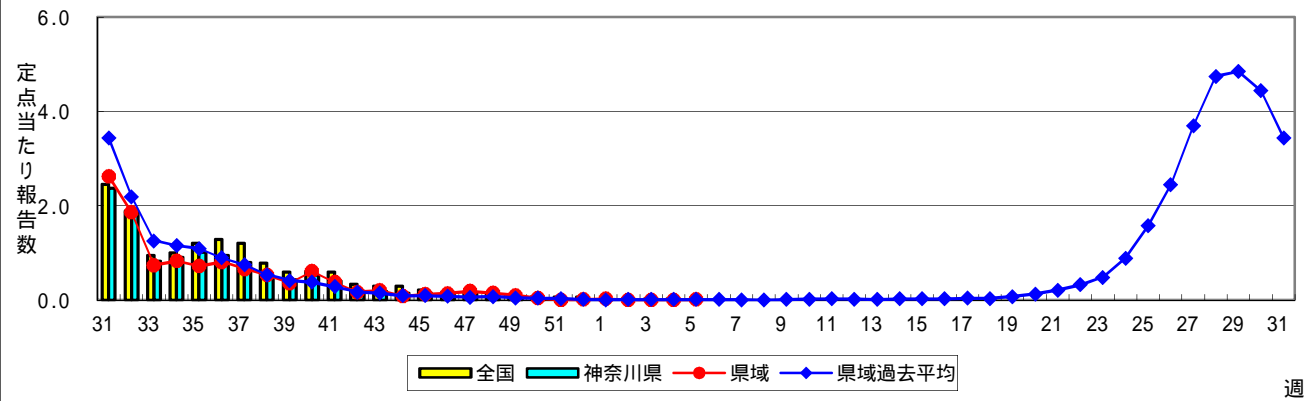
伝染性紅斑(リンゴ病)



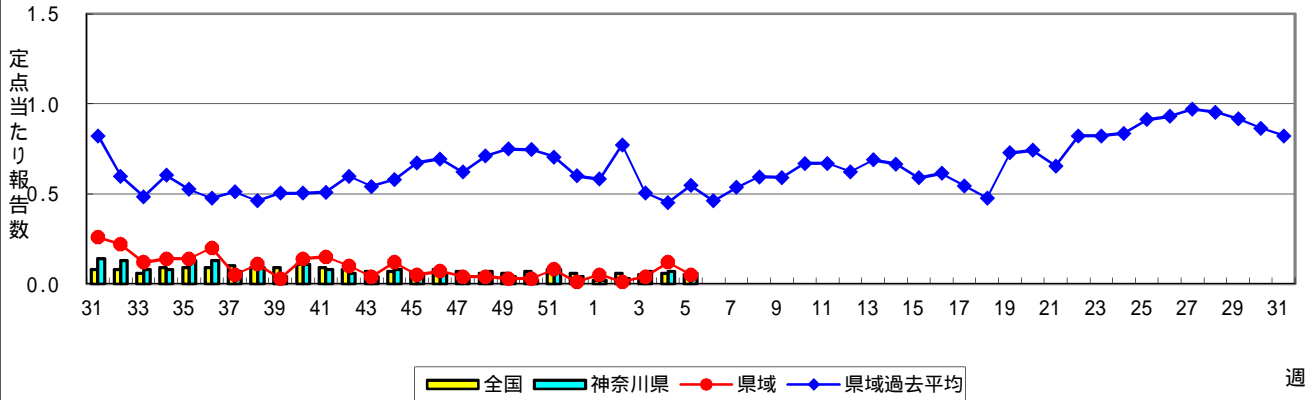
突発性発しん



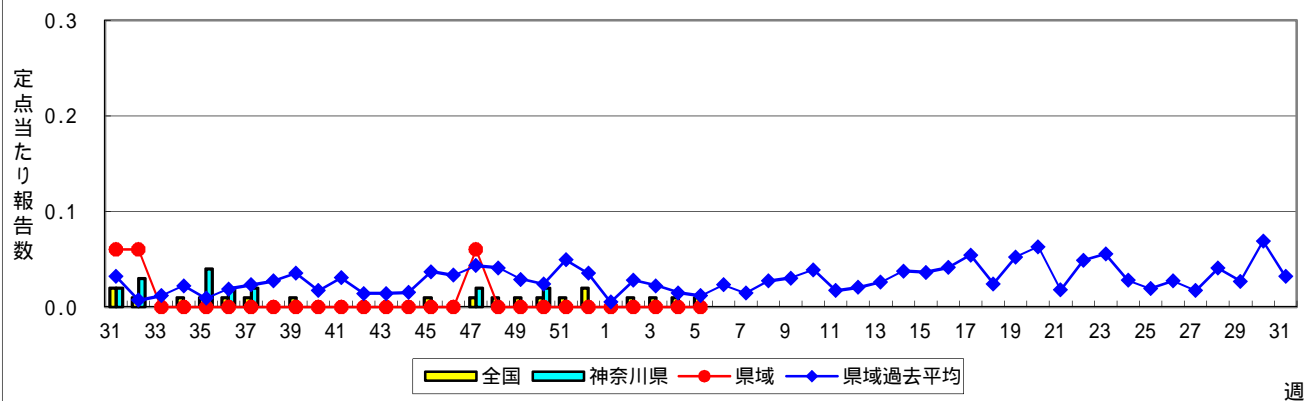
ヘルパンギーナ



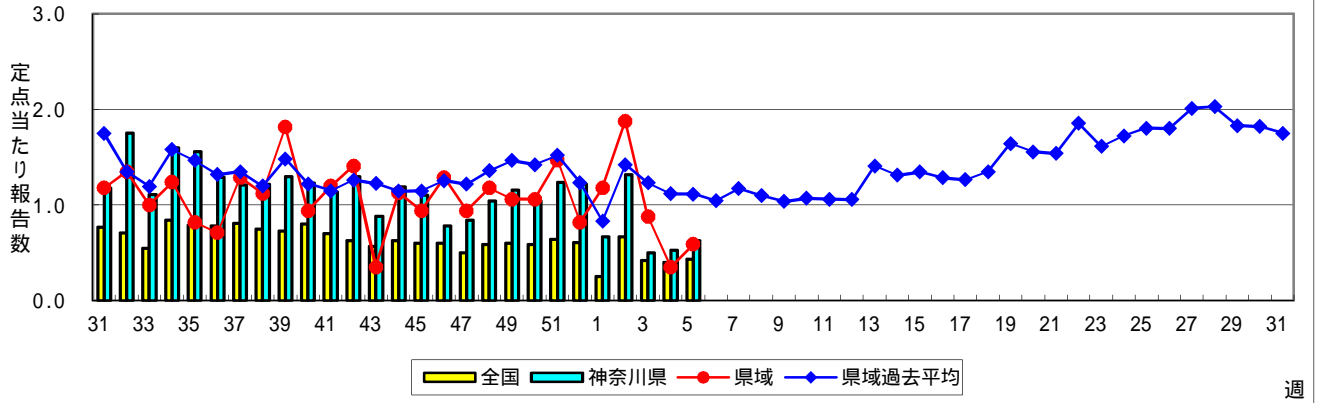
流行性耳下腺炎(おたふくかぜ)



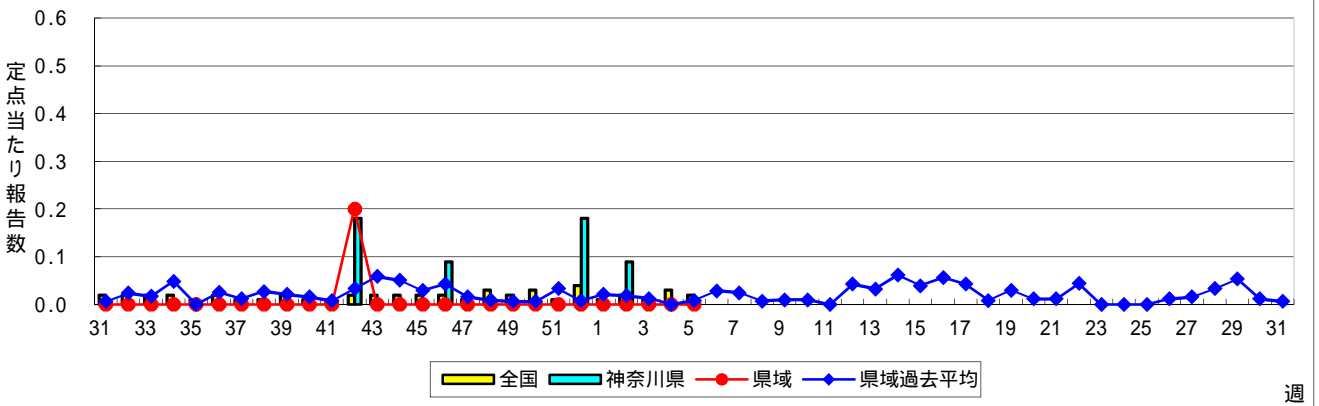
急性出血性結膜炎



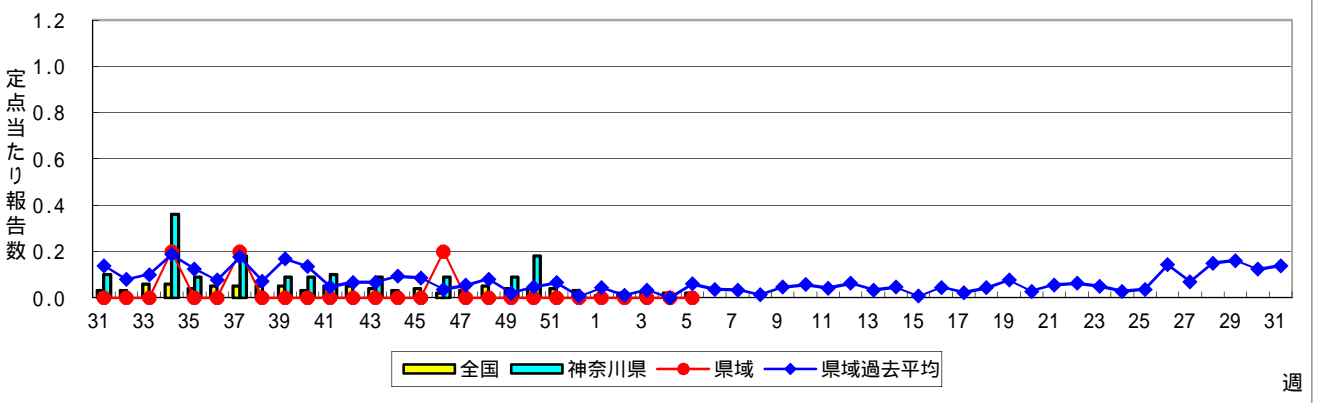
流行性角結膜炎



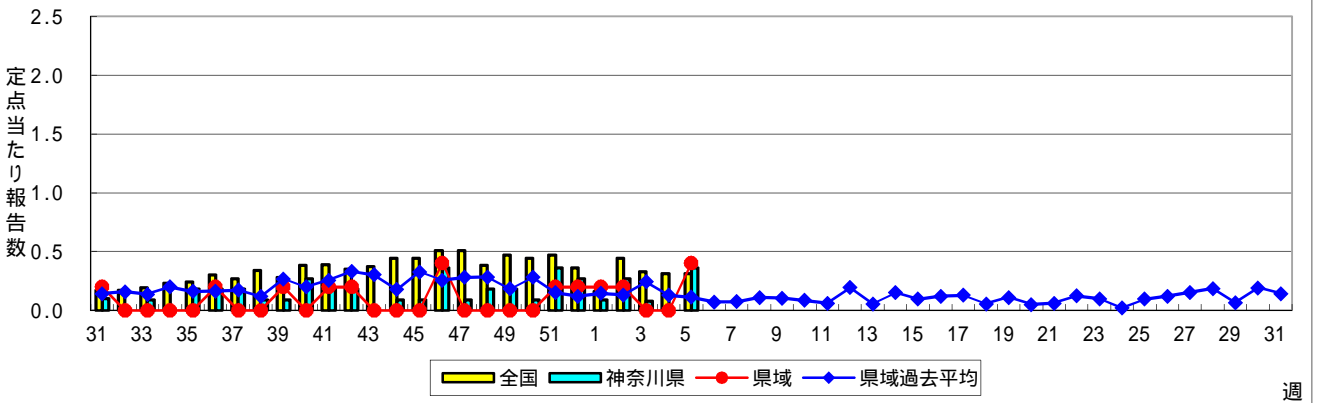
細菌性髄膜炎



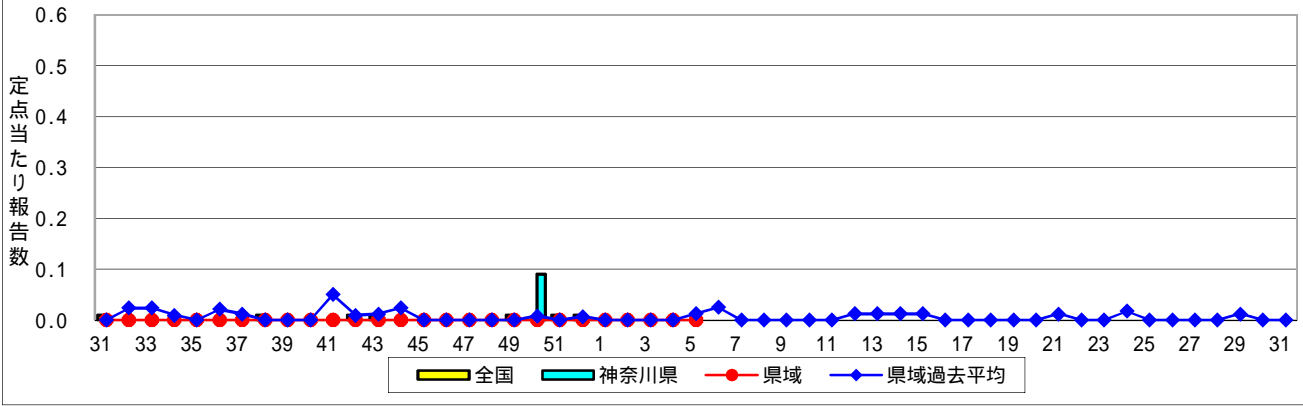
無菌性髄膜炎



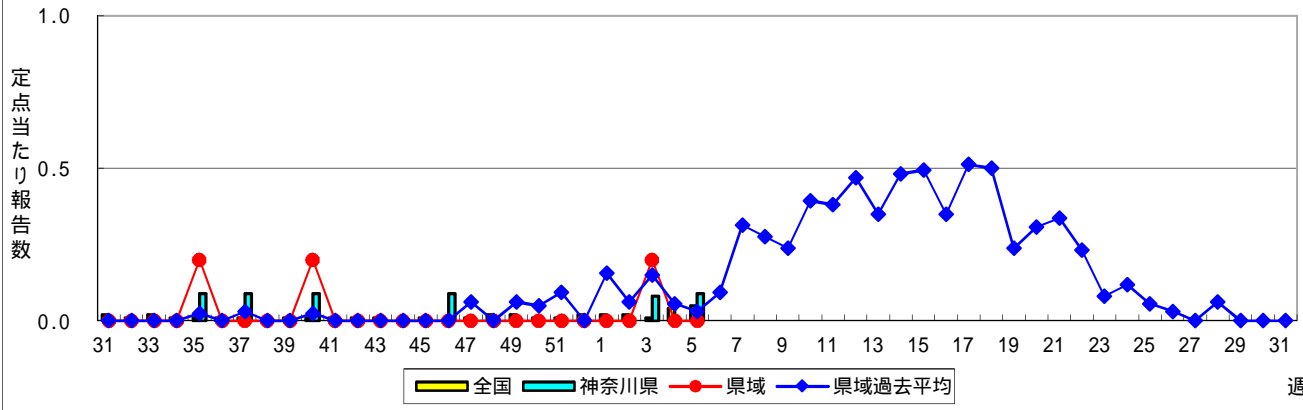
マイコプラズマ肺炎



クラミジア肺炎(オウム病を除く)



感染性胃腸炎(ロタウイルス)



週

表1 報告数・定点当たり報告数 疾病、政令市・保健所別 (その1)

2020年05週(01月27日~02月02日)

神奈川県	インフルエンザ (高病原性鳥インフルエンザ を除く)		RSウイルス感染症		咽頭結膜熱		A群溶血性レンサ球菌咽頭炎		感染性胃腸炎	
	報告数	定点当たり	報告数	定点当たり	報告数	定点当たり	報告数	定点当たり	報告数	定点当たり
全県	4,421	12.18	43	0.18	51	0.22	829	3.56	1,517	6.51
横浜市	1,739	11.99	15	0.16	18	0.20	342	3.72	624	6.78
川崎市	784	12.85	7	0.19	8	0.22	168	4.54	314	8.49
相模原市	524	13.44	4	0.13	1	0.03	103	3.43	179	5.97
県域 (横浜市、川崎市、相模原市を除く)	1,374	11.64	17	0.23	24	0.32	216	2.92	400	5.41
横須賀市	100	7.14	5	0.56	2	0.22	30	3.33	57	6.33
藤沢市	167	10.44	2	0.20	2	0.20	6	0.60	52	5.20
茅ヶ崎市	113	10.27	3	0.43	1	0.14	26	3.71	28	4.00
平塚	123	11.18	1	0.14	1	0.14	17	2.43	28	4.00
平塚 秦野センター	95	9.50	-	-	1	0.17	27	4.50	49	8.17
鎌倉	78	7.80	1	0.17	2	0.33	7	1.17	26	4.33
鎌倉 三崎センター	50	16.67	-	-	5	2.50	8	4.00	7	3.50
小田原	134	13.40	1	0.17	-	-	32	5.33	33	5.50
小田原 足柄上センター	29	5.80	-	-	-	-	-	-	-	-
厚木	353	20.76	4	0.36	10	0.91	39	3.55	101	9.18
厚木 大和センター	132	12.00	-	-	-	-	24	3.43	19	2.71

神奈川県	水痘		手足口病		伝染性紅斑		突発性発しん	
	報告数	定点当たり	報告数	定点当たり	報告数	定点当たり	報告数	定点当たり
全県	57	0.24	22	0.09	25	0.11	74	0.32
横浜市	22	0.24	7	0.08	6	0.07	30	0.33
川崎市	7	0.19	-	-	2	0.05	14	0.38
相模原市	3	0.10	2	0.07	2	0.07	9	0.30
県域 (横浜市、川崎市、相模原市を除く)	25	0.34	13	0.18	15	0.20	21	0.28
横須賀市	2	0.22	1	0.11	-	-	2	0.22
藤沢市	7	0.70	-	-	-	-	3	0.30
茅ヶ崎市	3	0.43	8	1.14	1	0.14	2	0.29
平塚	-	-	-	-	4	0.57	1	0.14
平塚 秦野センター	-	-	-	-	3	0.50	4	0.67
鎌倉	1	0.17	-	-	-	-	2	0.33
鎌倉 三崎センター	-	-	-	-	-	-	1	0.50
小田原	2	0.33	-	-	5	0.83	1	0.17
小田原 足柄上センター	-	-	-	-	-	-	-	-
厚木	7	0.64	4	0.36	2	0.18	5	0.45
厚木 大和センター	3	0.43	-	-	-	-	-	-

神奈川県	ヘルパンギーナ		流行性耳下腺炎		急性出血性結膜炎		流行性角結膜炎		細菌性髄膜炎	
	報告数	定点当たり	報告数	定点当たり	報告数	定点当たり	報告数	定点当たり	報告数	定点当たり
全県	3	0.01	15	0.06	-	-	32	0.63	-	-
横浜市	-	-	6	0.07	-	-	9	0.43	-	-
川崎市	2	0.05	4	0.11	-	-	7	0.78	-	-
相模原市	-	-	1	0.03	-	-	6	1.50	-	-
県域 (横浜市、川崎市、相模原市を除く)	1	0.01	4	0.05	-	-	10	0.59	-	-
横須賀市	1	0.11	-	-	-	-	3	1.50	-	-
藤沢市	-	-	-	-	-	-	-	-	-	-
茅ヶ崎市	-	-	1	0.14	-	-	-	-
平塚	-	-	-	-	-	-	1	0.50	-	-
平塚 秦野センター	-	-	-	-	-	-	-	-
鎌倉	-	-	-	-	-	-	-	-
鎌倉 三崎センター	-	-	1	0.50
小田原	-	-	-	-	-	-	-	-
小田原 足柄上センター	-	-	-	-	-	-
厚木	-	-	1	0.09	-	-	6	2.00	-	-
厚木 大和センター	-	-	1	0.14	-	-	-	-

表2 報告数・定点当たり報告数、疾病・年齢階級別
(全県及び横浜市・川崎市・相模原市を除く県域) (その1)

2020年05週(01月27日~02月02日)

*表2は、各保健福祉事務所からの最新の報告をもとに作成しているため、国の還元データである表1および表3の数値と一致しないことがあります。

インフルエンザ定点	項目	合計	~5か月	~11か月	1歳	2	3	4	5	6	7	8	
インフルエンザ (高病原性鳥インフルエンザを除く)	全国	報告数	70,076	234	812	2,333	2,365	2,893	4,199	4,800	5,313	5,481	5,018
		定点当たり	14.11	0.05	0.16	0.47	0.48	0.58	0.85	0.97	1.07	1.10	1.01
	全県	報告数	4,421	11	54	91	132	155	263	288	355	383	276
		定点当たり	12.18	0.03	0.15	0.25	0.36	0.43	0.72	0.79	0.98	1.06	0.76
	県域	報告数	1,374	2	19	31	35	37	62	74	96	142	78
		定点当たり	11.64	0.02	0.16	0.26	0.30	0.31	0.53	0.63	0.81	1.20	0.66

小児科定点	項目	合計	~5か月	~11か月	1歳	2	3	4	5	6	7	8	
RSウイルス 感染症	全国	報告数	1,123	153	220	372	204	94	47	17	6	7	3
		定点当たり	0.35	0.05	0.07	0.12	0.06	0.03	0.01	0.01	0.00	0.00	0.00
	全県	報告数	43	7	7	15	10	3	-	1	-	-	-
		定点当たり	0.18	0.03	0.03	0.06	0.04	0.01	-	0.00	-	-	-
	県域	報告数	17	4	2	5	4	1	-	1	-	-	-
		定点当たり	0.23	0.05	0.03	0.07	0.05	0.01	-	0.01	-	-	-
咽頭結膜熱	全国	報告数	1,238	9	68	337	185	198	141	114	69	42	19
		定点当たり	0.39	0.00	0.02	0.11	0.06	0.06	0.04	0.04	0.02	0.01	0.01
	全県	報告数	51	-	2	9	3	12	4	5	8	4	1
		定点当たり	0.22	-	0.01	0.04	0.01	0.05	0.02	0.02	0.03	0.02	0.00
	県域	報告数	24	-	-	5	2	4	1	3	2	3	1
		定点当たり	0.32	-	-	0.07	0.03	0.05	0.01	0.04	0.03	0.04	0.01
A群溶血性レンサ球菌咽頭炎	全国	報告数	11,058	7	36	369	675	1,055	1,597	1,632	1,471	1,075	822
		定点当たり	3.49	0.00	0.01	0.12	0.21	0.33	0.50	0.51	0.46	0.34	0.26
	全県	報告数	829	1	-	18	36	65	113	127	96	91	84
		定点当たり	3.56	0.00	-	0.08	0.15	0.28	0.48	0.55	0.41	0.39	0.36
	県域	報告数	216	-	-	5	6	17	33	27	29	27	21
		定点当たり	2.92	-	-	0.07	0.08	0.23	0.45	0.36	0.39	0.36	0.28
感染性胃腸炎	全国	報告数	21,947	164	1,115	3,433	2,523	2,099	1,943	1,812	1,423	1,036	903
		定点当たり	6.92	0.05	0.35	1.08	0.80	0.66	0.61	0.57	0.45	0.33	0.28
	全県	報告数	1,517	10	57	189	171	150	119	119	89	83	66
		定点当たり	6.51	0.04	0.24	0.81	0.73	0.64	0.51	0.51	0.38	0.36	0.28
	県域	報告数	400	1	16	50	43	34	33	25	21	23	19
		定点当たり	5.41	0.01	0.22	0.68	0.58	0.46	0.45	0.34	0.28	0.31	0.26
水痘	全国	報告数	954	11	20	63	51	55	80	126	98	106	107
		定点当たり	0.30	0.00	0.01	0.02	0.02	0.02	0.03	0.04	0.03	0.03	0.03
	全県	報告数	57	1	1	2	2	4	7	6	5	7	6
		定点当たり	0.24	0.00	0.00	0.01	0.01	0.02	0.03	0.03	0.02	0.03	0.03
	県域	報告数	25	-	1	-	1	-	3	2	1	3	2
		定点当たり	0.34	-	0.01	-	0.01	-	0.04	0.03	0.01	0.04	0.03

インフルエンザ定点	項目	9	10-14	15-19	20-29	30-39	40-49	50-59	60-69	70-79	80歳以上	
インフルエンザ (高病原性鳥インフルエンザを除く)	全国	報告数	4,348	13,762	2,680	2,028	3,856	4,302	2,283	1,635	1,062	672
		定点当たり	0.88	2.77	0.54	0.41	0.78	0.87	0.46	0.33	0.21	0.14
	全県	報告数	276	973	189	121	258	293	143	92	47	21
		定点当たり	0.76	2.68	0.52	0.33	0.71	0.81	0.39	0.25	0.13	0.06
	県域	報告数	91	326	59	37	95	85	42	32	19	12
		定点当たり	0.77	2.76	0.50	0.31	0.81	0.72	0.36	0.27	0.16	0.10

小児科定点	項目	9	10-14	15-19	20歳以上	
RSウイルス 感染症	全国	報告数	-	-	-	-
		定点当たり	-	-	-	-
	全県	報告数	-	-	-	-
		定点当たり	-	-	-	-
	県域	報告数	-	-	-	-
		定点当たり	-	-	-	-
咽頭結膜熱	全国	報告数	22	23	2	9
		定点当たり	0.01	0.01	0.00	0.00
	全県	報告数	-	2	-	1
		定点当たり	-	0.01	-	0.00
	県域	報告数	-	2	-	1
		定点当たり	-	0.03	-	0.01
A群溶血性レンサ球菌咽頭炎	全国	報告数	679	1,176	84	380
		定点当たり	0.21	0.37	0.03	0.12
	全県	報告数	75	82	7	34
		定点当たり	0.32	0.35	0.03	0.15
	県域	報告数	20	21	2	8
		定点当たり	0.27	0.28	0.03	0.11
感染性胃腸炎	全国	報告数	810	2,027	474	2,185
		定点当たり	0.26	0.64	0.15	0.69
	全県	報告数	65	156	27	216
		定点当たり	0.28	0.67	0.12	0.93
	県域	報告数	20	57	9	49
		定点当たり	0.27	0.77	0.12	0.66
水痘	全国	報告数	97	125	5	10
		定点当たり	0.03	0.04	0.00	0.00
	全県	報告数	6	10	-	-
		定点当たり	0.03	0.04	-	-
	県域	報告数	5	7	-	-
		定点当たり	0.07	0.09	-	-

表2 報告数・定点当たり報告数、疾病・年齢階級別
(全県及び横浜市・川崎市・相模原市を除く県域) (その2)

2020年05週(01月27日~02月02日)

*表2は、各保健福祉事務所からの最新の報告をもとに作成しているため、国の還元データである表1および表3の数値と一致しないことがあります。

小児科定点		項目	合計	~5か月	~11か月	1歳
手足口病	全国	報告数	514	3	18	152
		定点当たり	0.16	0.00	0.01	0.05
	全県	報告数	22	-	-	2
		定点当たり	0.09	-	-	0.01
	県域	報告数	13	-	-	1
		定点当たり	0.18	-	-	0.01
伝染性紅斑	全国	報告数	1,485	-	11	84
		定点当たり	0.47	-	0.00	0.03
	全県	報告数	25	-	-	-
		定点当たり	0.11	-	-	-
	県域	報告数	15	-	-	-
		定点当たり	0.20	-	-	-
突発性発しん	全国	報告数	952	10	287	514
		定点当たり	0.30	0.00	0.09	0.16
	全県	報告数	74	-	19	42
		定点当たり	0.32	-	0.08	0.18
	県域	報告数	21	-	3	13
		定点当たり	0.28	-	0.04	0.18
ヘルパンギーナ	全国	報告数	96	1	7	15
		定点当たり	0.03	0.00	0.00	0.00
	全県	報告数	3	-	1	-
		定点当たり	0.01	-	0.00	-
	県域	報告数	1	-	1	-
		定点当たり	0.01	-	0.01	-
流行性耳下腺炎	全国	報告数	147	-	-	5
		定点当たり	0.05	-	-	0.00
	全県	報告数	15	-	-	-
		定点当たり	0.06	-	-	-
	県域	報告数	4	-	-	-
		定点当たり	0.05	-	-	-

小児科定点		項目	2	3	4	5	6	7	8	9	10-14	15-19	20歳以上	
手足口病	全国	報告数	102	86	60	36	17	13	6	7	12	-	2	
		定点当たり	0.03	0.03	0.02	0.01	0.01	0.00	0.00	0.00	0.00	-	0.00	
	全県	報告数	5	5	4	2	1	1	1	-	-	-	-	1
		定点当たり	0.02	0.02	0.02	0.01	0.00	0.00	0.00	-	-	-	-	0.00
	県域	報告数	2	5	3	1	1	-	-	-	-	-	-	-
		定点当たり	0.03	0.07	0.04	0.01	0.01	-	-	-	-	-	-	-
伝染性紅斑	全国	報告数	122	190	243	232	224	100	86	80	93	2	18	
		定点当たり	0.04	0.06	0.08	0.07	0.07	0.03	0.03	0.03	0.03	0.00	0.01	
	全県	報告数	-	1	8	4	6	2	3	-	-	1	-	-
		定点当たり	-	0.00	0.03	0.02	0.03	0.01	0.01	-	-	-	-	0.00
	県域	報告数	-	1	3	3	5	1	2	-	-	-	-	-
		定点当たり	-	0.01	0.04	0.04	0.07	0.01	0.03	-	-	-	-	-
突発性発しん	全国	報告数	94	35	6	2	2	1	-	1	-	-	-	
		定点当たり	0.03	0.01	0.00	0.00	0.00	0.00	-	0.00	-	-	-	
	全県	報告数	10	2	-	-	1	-	-	-	-	-	-	
		定点当たり	0.04	0.01	-	-	0.00	-	-	-	-	-	-	
	県域	報告数	3	1	-	-	1	-	-	-	-	-	-	
		定点当たり	0.04	0.01	-	-	0.01	-	-	-	-	-	-	
ヘルパンギーナ	全国	報告数	16	13	11	5	6	3	3	2	1	1	12	
		定点当たり	0.01	0.00	0.00	0.00	0.00	0.00	0.00	0.00	0.00	0.00	0.00	
	全県	報告数	-	-	1	-	-	-	-	-	-	-	-	1
		定点当たり	-	-	0.00	-	-	-	-	-	-	-	-	0.00
	県域	報告数	-	-	-	-	-	-	-	-	-	-	-	-
		定点当たり	-	-	-	-	-	-	-	-	-	-	-	-
流行性耳下腺炎	全国	報告数	7	12	24	30	14	11	16	7	17	3	1	
		定点当たり	0.00	0.00	0.01	0.01	0.00	0.00	0.01	0.00	0.01	0.01	0.00	
	全県	報告数	-	2	2	3	-	6	-	-	-	2	-	
		定点当たり	-	0.01	0.01	0.01	-	0.03	-	-	-	0.01	-	
	県域	報告数	-	-	-	2	-	1	-	-	1	-	-	
		定点当たり	-	-	-	0.03	-	0.01	-	-	0.01	-	-	

表2 報告数・定点当たり報告数、疾病・年齢階級別
(全県及び横浜市・川崎市・相模原市を除く県域) (その3)

2020年05週(01月27日～02月02日)

*表2は、各保健福祉事務所からの最新の報告をもとに作成しているため、国の還元データである表1および表3の数値と一致しないことがあります。

眼科定点		項目	合計	～5か月	～11か月	1歳	2	3	4	5	6	7	8
急性出血性結膜炎	全国	報告数	8	-	-	-	-	-	1	-	1	-	-
		定点当たり	0.01	-	-	-	-	-	0.00	-	0.00	-	-
	全県	報告数	-	-	-	-	-	-	-	-	-	-	-
		定点当たり	-	-	-	-	-	-	-	-	-	-	-
	県域	報告数	-	-	-	-	-	-	-	-	-	-	-
		定点当たり	-	-	-	-	-	-	-	-	-	-	-
流行性角結膜炎	全国	報告数	300	1	3	12	10	6	7	-	4	3	2
		定点当たり	0.43	0.00	0.00	0.02	0.01	0.01	0.01	-	0.01	0.00	0.00
	全県	報告数	32	-	-	2	2	1	-	-	-	1	-
		定点当たり	0.63	-	-	0.04	0.04	0.02	-	-	-	0.02	-
	県域	報告数	10	-	-	-	1	1	-	-	-	-	-
		定点当たり	0.59	-	-	-	0.06	0.06	-	-	-	-	-

基幹定点(週報)		項目	合計	0歳	1-4	5-9	10-14	15-19	20-24	25-29	30-34	35-39	40-44	
細菌性髄膜炎	全国	報告数	8	1	1	-	-	-	-	-	-	-	1	
		定点当たり	0.02	0.00	0.00	-	-	-	-	-	-	-	-	0.00
	全県	報告数	-	-	-	-	-	-	-	-	-	-	-	-
		定点当たり	-	-	-	-	-	-	-	-	-	-	-	-
	県域	報告数	-	-	-	-	-	-	-	-	-	-	-	-
		定点当たり	-	-	-	-	-	-	-	-	-	-	-	-
無菌性髄膜炎	全国	報告数	11	2	-	-	-	-	-	3	1	-	-	
		定点当たり	0.02	0.00	-	-	-	-	-	0.01	0.00	-	-	
	全県	報告数	-	-	-	-	-	-	-	-	-	-	-	
		定点当たり	-	-	-	-	-	-	-	-	-	-	-	
	県域	報告数	-	-	-	-	-	-	-	-	-	-	-	
		定点当たり	-	-	-	-	-	-	-	-	-	-	-	
マイコプラズマ肺炎	全国	報告数	146	-	22	61	28	4	2	4	-	6	2	
		定点当たり	0.31	-	0.05	0.13	0.06	0.01	0.00	0.01	-	0.01	0.00	
	全県	報告数	4	-	1	2	-	-	1	-	-	-	-	
		定点当たり	0.36	-	0.09	0.18	-	-	0.09	-	-	-	-	
	県域	報告数	2	-	1	1	-	-	-	-	-	-	-	
		定点当たり	0.40	-	0.20	0.20	-	-	-	-	-	-	-	
クラミジア肺炎(オウム病を除く)	全国	報告数	-	-	-	-	-	-	-	-	-	-	-	
		定点当たり	-	-	-	-	-	-	-	-	-	-	-	
	全県	報告数	-	-	-	-	-	-	-	-	-	-	-	
		定点当たり	-	-	-	-	-	-	-	-	-	-	-	
	県域	報告数	-	-	-	-	-	-	-	-	-	-	-	
		定点当たり	-	-	-	-	-	-	-	-	-	-	-	
感染性胃腸炎(ロタウイルス)	全国	報告数	26	1	16	6	1	-	1	-	1	-	-	
		定点当たり	0.05	0.00	0.03	0.01	0.00	-	0.00	-	0.00	-	-	
	全県	報告数	1	-	1	-	-	-	-	-	-	-	-	
		定点当たり	0.09	-	0.09	-	-	-	-	-	-	-	-	
	県域	報告数	-	-	-	-	-	-	-	-	-	-	-	
		定点当たり	-	-	-	-	-	-	-	-	-	-	-	

眼科定点		項目	9	10-14	15-19	20-29	30-39	40-49	50-59	60-69	70歳以上
急性出血性結膜炎	全国	報告数	-	-	-	-	1	1	1	2	1
		定点当たり	-	-	-	-	0.00	0.00	0.00	0.00	0.00
	全県	報告数	-	-	-	-	-	-	-	-	-
		定点当たり	-	-	-	-	-	-	-	-	-
	県域	報告数	-	-	-	-	-	-	-	-	-
		定点当たり	-	-	-	-	-	-	-	-	-
流行性角結膜炎	全国	報告数	3	5	12	42	66	58	23	19	24
		定点当たり	0.00	0.01	0.02	0.06	0.09	0.08	0.03	0.03	0.03
	全県	報告数	-	-	-	5	11	6	1	-	3
		定点当たり	-	-	-	0.10	0.22	0.12	0.02	-	0.06
	県域	報告数	-	-	-	2	4	1	-	-	1
		定点当たり	-	-	-	0.12	0.24	0.06	-	-	0.06

基幹定点(週報)		項目	45-49	50-54	55-59	60-64	65-69	70歳以上
細菌性髄膜炎	全国	報告数	-	1	-	-	2	2
		定点当たり	-	0.00	-	-	0.00	0.00
	全県	報告数	-	-	-	-	-	-
		定点当たり	-	-	-	-	-	-
	県域	報告数	-	-	-	-	-	-
		定点当たり	-	-	-	-	-	-
無菌性髄膜炎	全国	報告数	-	-	1	-	-	4
		定点当たり	-	-	0.00	-	-	0.01
	全県	報告数	-	-	-	-	-	-
		定点当たり	-	-	-	-	-	-
	県域	報告数	-	-	-	-	-	-
		定点当たり	-	-	-	-	-	-
マイコプラズマ肺炎	全国	報告数	1	1	-	1	2	12
		定点当たり	0.00	0.00	-	0.00	0.00	0.03
	全県	報告数	-	-	-	-	-	-
		定点当たり	-	-	-	-	-	-
	県域	報告数	-	-	-	-	-	-
		定点当たり	-	-	-	-	-	-
クラミジア肺炎(オウム病を除く)	全国	報告数	-	-	-	-	-	-
		定点当たり	-	-	-	-	-	-
	全県	報告数	-	-	-	-	-	-
		定点当たり	-	-	-	-	-	-
	県域	報告数	-	-	-	-	-	-
		定点当たり	-	-	-	-	-	-
感染性胃腸炎(ロタウイルス)	全国	報告数	-	-	-	-	-	-
		定点当たり	-	-	-	-	-	-
	全県	報告数	-	-	-	-	-	-
		定点当たり	-	-	-	-	-	-
	県域	報告数	-	-	-	-	-	-
		定点当たり	-	-	-	-	-	-

表3 5週前～今週の推移 (その1)
 (全県及び横浜市・川崎市・相模原市を除く県域)

2020年05週(01月27日～02月02日)

疾病名	項目		5週前	4週前	3週前	2週前	1週前	今週
			52週	01週	02週	03週	04週	05週
			(12月23日 ～12月29 日)	(12月30日 ～01月05 日)	(01月06日 ～01月12 日)	(01月13日 ～01月19 日)	(01月20日 ～01月26 日)	(01月27日 ～02月02 日)
インフルエンザ (高病原性鳥インフル ンザを除く)	全県	報告数	7,956	1,191	5,103	3,997	5,195	4,421
		定点当たり	22.41	4.56	14.25	11.07	14.35	12.18
	県域	報告数	2,293	543	1,689	1,342	1,633	1,374
		定点当たり	19.60	5.38	14.31	11.37	13.96	11.64
RSウイルス 感染症	全県	報告数	46	5	31	24	49	43
		定点当たり	0.21	0.03	0.13	0.10	0.21	0.18
	県域	報告数	24	5	20	10	21	17
		定点当たり	0.32	0.08	0.27	0.14	0.28	0.23
咽頭結膜熱	全県	報告数	100	10	66	43	49	51
		定点当たり	0.45	0.06	0.29	0.19	0.21	0.22
	県域	報告数	26	4	20	16	15	24
		定点当たり	0.35	0.06	0.27	0.22	0.20	0.32
A群溶血性レ ンサ球菌咽頭 炎	全県	報告数	631	60	542	566	740	829
		定点当たり	2.82	0.36	2.36	2.46	3.20	3.56
	県域	報告数	152	14	169	168	199	216
		定点当たり	2.05	0.22	2.28	2.27	2.69	2.92
感染性胃腸炎	全県	報告数	1,648	141	1,589	1,442	1,705	1,517
		定点当たり	7.36	0.83	6.91	6.27	7.38	6.51
	県域	報告数	426	49	411	420	485	400
		定点当たり	5.76	0.78	5.55	5.68	6.55	5.41
水痘	全県	報告数	152	40	170	62	115	57
		定点当たり	0.68	0.24	0.74	0.27	0.50	0.24
	県域	報告数	52	12	64	14	30	25
		定点当たり	0.70	0.19	0.86	0.19	0.41	0.34
手足口病	全県	報告数	128	22	40	26	23	22
		定点当たり	0.57	0.13	0.17	0.11	0.10	0.09
	県域	報告数	49	17	16	11	9	13
		定点当たり	0.66	0.27	0.22	0.15	0.12	0.18
伝染性紅斑	全県	報告数	46	9	33	27	31	25
		定点当たり	0.21	0.05	0.14	0.12	0.13	0.11
	県域	報告数	29	5	17	13	14	15
		定点当たり	0.39	0.08	0.23	0.18	0.19	0.20
突発性発しん	全県	報告数	58	9	70	42	63	74
		定点当たり	0.26	0.05	0.30	0.18	0.27	0.32
	県域	報告数	21	4	22	11	25	21
		定点当たり	0.28	0.06	0.30	0.15	0.34	0.28

表3 5週前～今週の推移 (その2)
 (全県及び横浜市・川崎市・相模原市を除く県域)

2020年05週(01月27日～02月02日)

疾病名	項目		5週前	4週前	3週前	2週前	1週前	今週
			52週	01週	02週	03週	04週	05週
			(12月23日 ～12月29 日)	(12月30日 ～01月05 日)	(01月06日 ～01月12 日)	(01月13日 ～01月19 日)	(01月20日 ～01月26 日)	(01月27日 ～02月02 日)
ヘルパンギーナ	全県	報告数	4	2	1	1	2	3
		定点当たり	0.02	0.01	0.00	0.00	0.01	0.01
	県域	報告数	1	2	-	-	-	1
		定点当たり	0.01	0.03	-	-	-	0.01
流行性耳下腺炎	全県	報告数	9	4	8	16	17	15
		定点当たり	0.04	0.02	0.03	0.07	0.07	0.06
	県域	報告数	1	3	1	3	9	4
		定点当たり	0.01	0.05	0.01	0.04	0.12	0.05
急性出血性結膜炎	全県	報告数	-	-	-	-	-	-
		定点当たり	-	-	-	-	-	-
	県域	報告数	-	-	-	-	-	-
		定点当たり	-	-	-	-	-	-
流行性角結膜炎	全県	報告数	62	24	66	25	27	32
		定点当たり	1.22	0.67	1.32	0.50	0.53	0.63
	県域	報告数	14	13	32	15	6	10
		定点当たり	0.82	1.18	1.88	0.88	0.35	0.59
細菌性髄膜炎	全県	報告数	2	-	1	-	-	-
		定点当たり	0.18	-	0.09	-	-	-
	県域	報告数	-	-	-	-	-	-
		定点当たり	-	-	-	-	-	-
無菌性髄膜炎	全県	報告数	-	-	-	-	-	-
		定点当たり	-	-	-	-	-	-
	県域	報告数	-	-	-	-	-	-
		定点当たり	-	-	-	-	-	-
マイコプラズマ肺炎	全県	報告数	3	1	3	1	-	4
		定点当たり	0.27	0.09	0.27	0.08	-	0.36
	県域	報告数	1	1	1	-	-	2
		定点当たり	0.20	0.20	0.20	-	-	0.40
クラミジア肺炎 (オウム病を除く)	全県	報告数	-	-	-	-	-	-
		定点当たり	-	-	-	-	-	-
	県域	報告数	-	-	-	-	-	-
		定点当たり	-	-	-	-	-	-
感染性胃腸炎 (ロタウイルス)	全県	報告数	-	-	-	1	-	1
		定点当たり	-	-	-	0.08	-	0.09
	県域	報告数	-	-	-	1	-	-
		定点当たり	-	-	-	0.20	-	-