



神奈川県感染症発生情報（4週報）

（2020年1月20日～1月26日）

<http://www.eiken.pref.kanagawa.jp/>



今週の注目感染症

～新型コロナウイルス関連肺炎～ 中華人民共和国湖北省武漢市において、昨年12月以降、新型コロナウイルス関連肺炎の発生が複数報告されています。武漢市から帰国された方や、武漢市から帰国後に発熱や呼吸器症状のある方と接触された方で、咳や発熱の症状がある場合には、咳エチケット(マスク着用)に気を付け、事前に医療機関に連絡した上で受診してください。

【参考】中華人民共和国湖北省武漢市における新型コロナウイルス関連肺炎の発生について(厚生労働省HP)
コロナウイルスに関する解説及び中国湖北省武漢市等で報告されている新型コロナウイルス関連肺炎に関連する情報(国立感染症研究所HP)

～インフルエンザ～ 今週、全県の定点当たりの患者報告数は「14.35」で注意報レベル(10)を超えています。また、今週もインフルエンザA型を病原体とする急性脳炎が1例報告されています。

～風しん・麻疹～ 今週、県内で風しん、麻疹の報告はありませんでした。

今週の全数把握対象疾患

(当該週の国による集計及び各保健福祉事務所からの報告をもとに期日を決めて集計しているため、集計数が前後することがあります。)

分類	対象疾患	内訳				神奈川県 (今週)	神奈川県 (2020年累計)
		県域	横浜市	川崎市	相模原市		
二類	結核	6	4	1	3	14	55
三類	腸管出血性大腸菌感染症		1	1		2	4
四類	E型肝炎		1			1	3
五類	アメーバ赤痢	1				1	4
	カルバペネム耐性腸内細菌科細菌感染症	2				2	7
	急性脳炎		1	1		2	10
	クロイツフェルト・ヤコブ病	1				1	1
	劇症型溶血性レンサ球菌感染症		1			1	6
	侵襲性肺炎球菌感染症		2	2		4	18
	梅毒	1	1			2	15
百日咳	1	2	4		7	17	

全数把握対象疾患情報

- 結核14例：年齢群は20歳代1例、40歳代2例、60歳代5例、70歳代2例、80歳代3例、100歳代1例、病型は肺結核9例、結核性胸膜炎2例、無症状病原体保有者3例
- 腸管出血性大腸菌感染症2例：年齢群は20歳代1例、30歳代1例、血清型・毒素型はO157 VT1VT2 1例、O103 VT1 1例、推定感染経路は経口感染1例、不明1例、感染地域は都道府県不明2例
- E型肝炎1例：年齢群は70歳代、推定感染経路は経口感染、感染地域は都道府県不明
- アメーバ赤痢1例：年齢群は70歳代、病型は腸管アメーバ症、推定感染経路は経口感染、推定感染地域は国外
- カルバペネム耐性腸内細菌科細菌感染症2例：年齢群は60歳代1例、70歳代1例、菌種は*Enterobacter cloacae* 2例、推定感染経路は医療器具関連感染2例、推定感染地域は神奈川県2例
- 急性脳炎2例：年齢群は10歳未満1例、10歳代1例、病原体はインフルエンザウイルスA型 1例、ロタウイルス1例、推定感染経路は飛沫・飛沫核感染1例、経口感染または接触感染1例、推定感染地域は神奈川県2例
- クロイツフェルト・ヤコブ病1例：年齢群は80歳代、病型は古典型クロイツフェルト・ヤコブ病
- 劇症型溶血性レンサ球菌感染症1例：年齢群は60歳代、感染経路は不明、感染地域は神奈川県
- 侵襲性肺炎球菌感染症4例：年齢群は50歳代1例、60歳代1例、70歳代1例、80歳代1例、推定感染経路は飛沫・飛沫核感染1例、その他1例、不明2例、推定感染地域は神奈川県3例、不明1例、ワクチン接種歴は接種なし2例、不明2例
- 梅毒2例：年齢群は40歳代1例、70歳代1例、病型は早期顕症梅毒I期1例、無症状病原体保有者1例、推定感染経路は性的接触1例、不明1例、推定感染地域は神奈川県2例
- 百日咳7例：年齢群は10歳未満2例、10歳代3例、40歳代1例、70歳代1例、推定感染原因は家族内感染1例、不明6例、推定感染地域は神奈川県6例、都道府県不明1例、ワクチン接種歴は接種あり6例、不明1例

今週の定点把握対象疾患

- インフルエンザの定点当たり報告数は、全県(14.35)で前週(11.07)より増加し、注意報レベル(10)を超えています。
- 水痘の定点当たり報告数は、鎌倉保健福祉事務所管内(1.00)と厚木保健福祉事務所管内(1.00)で注意報レベル(1)です。

神奈川県感染症情報センター

神奈川県衛生研究所 企画情報部 衛生情報課

TEL:0467-83-4400(代表)

FAX:0467-89-5211(企画情報部)

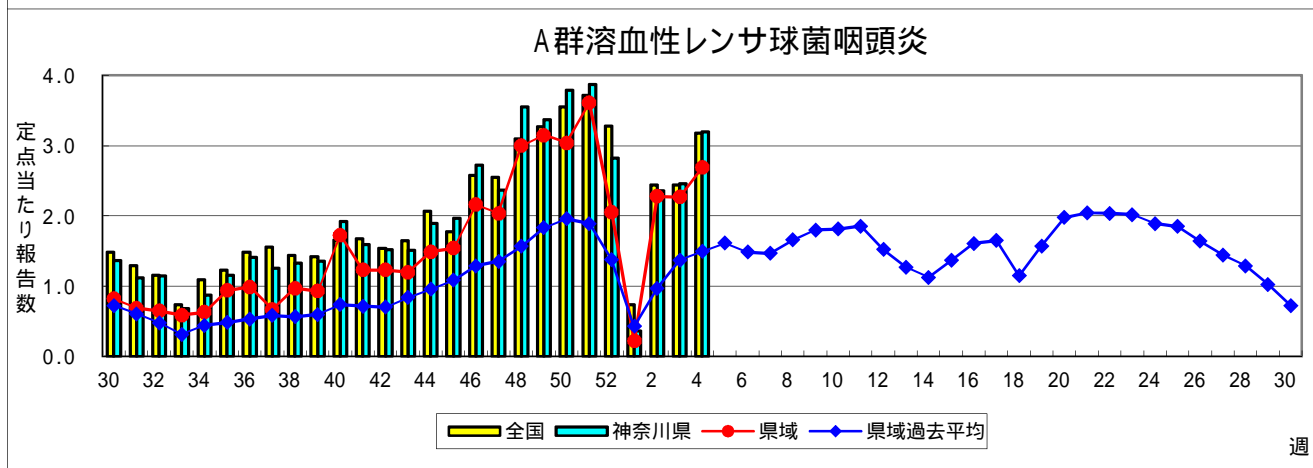
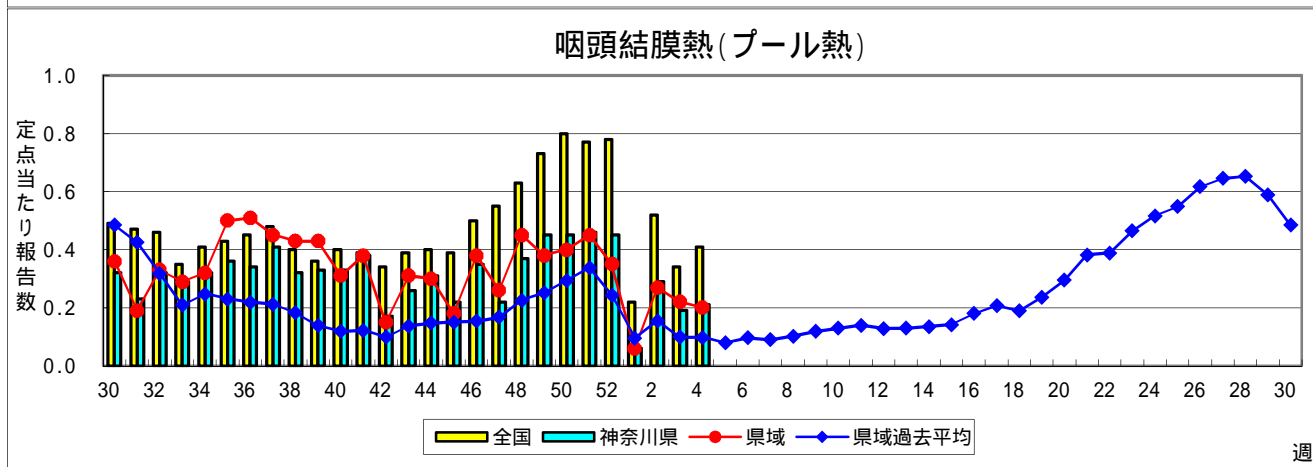
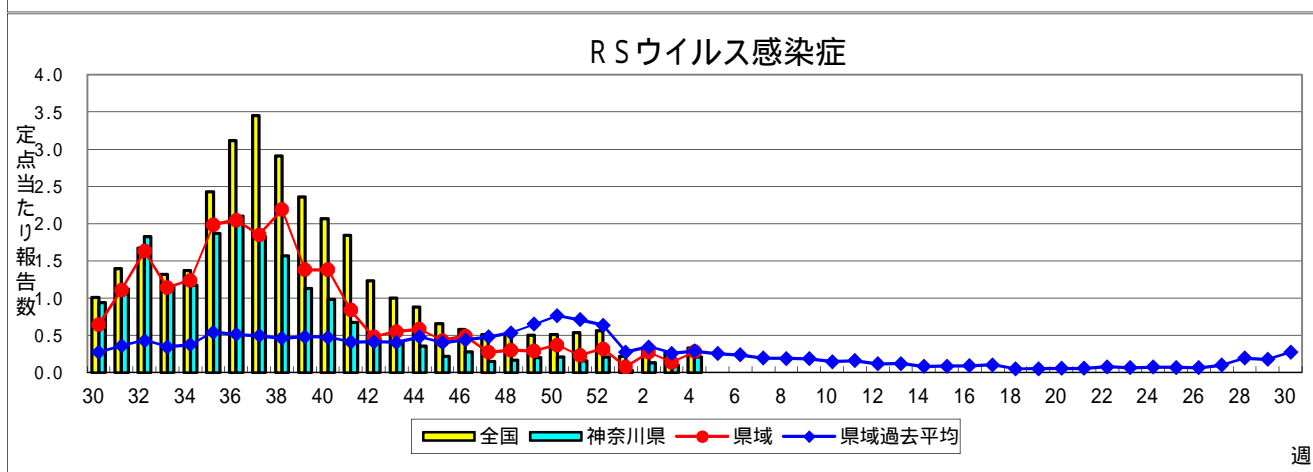
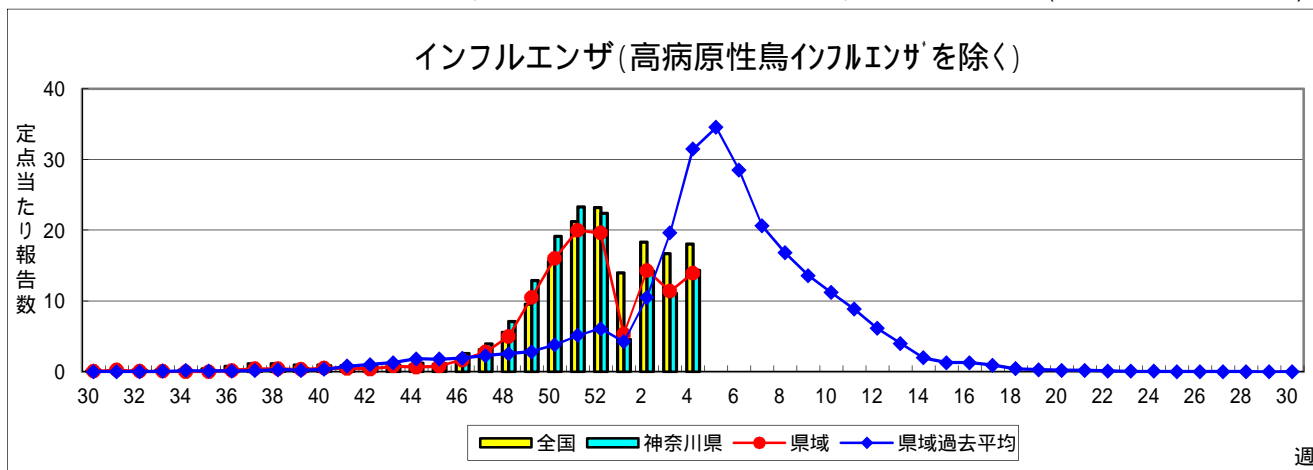
感染症発生動向調査事業は「感染症の予防及び感染症の患者に対する医療に関する法律」によって行われています。

*県域とは、神奈川県内の市町村のうち横浜市、川崎市、相模原市を除いた地域です

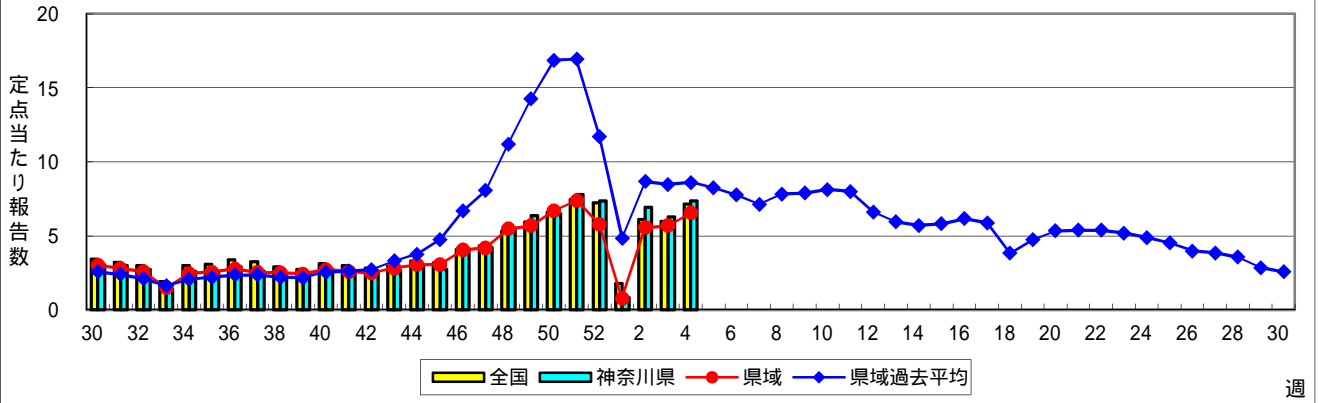
感染症発生動向調査:週報対象疾患の時系列グラフ

疾患名の括弧書きは、一般名称であり、正式名称ではありません。 2020年04週

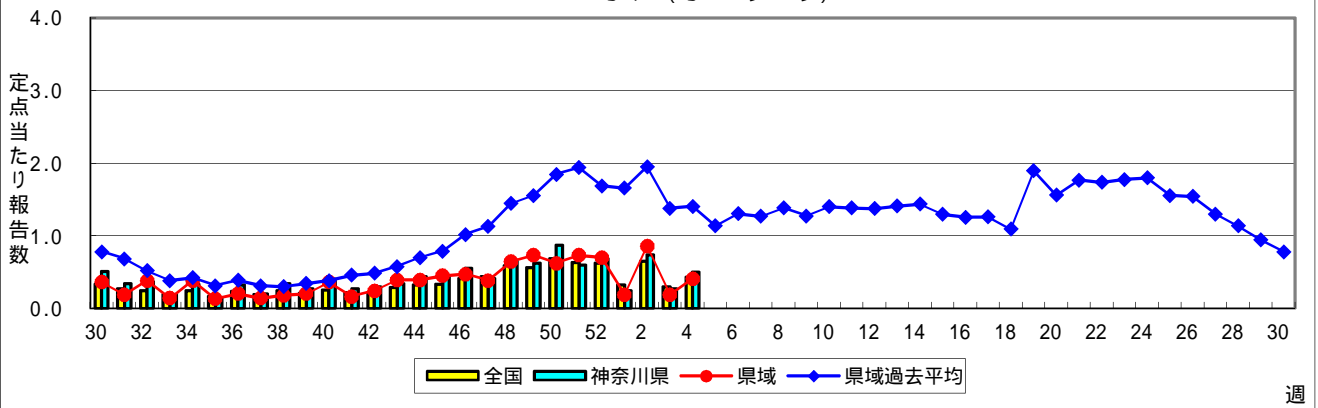
神奈川県&県域(横浜市・川崎市・相模原市を除く)のデータです。 (01月20日~01月26日)



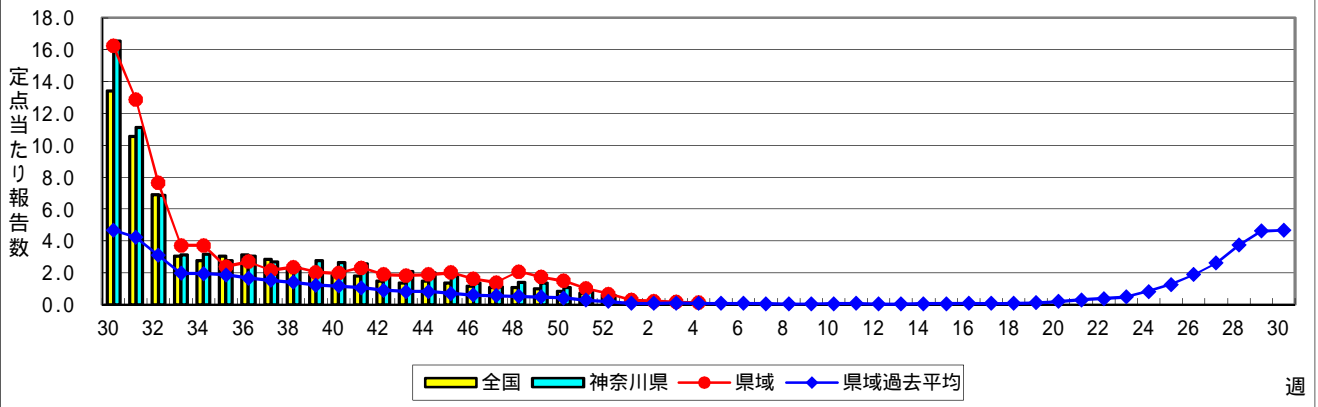
感染性胃腸炎



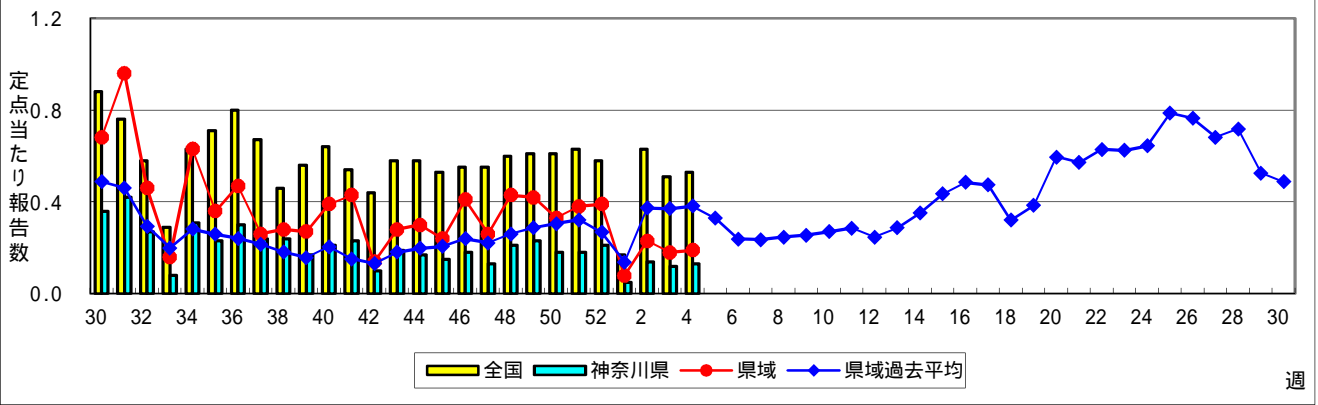
水痘(水ぼうそう)



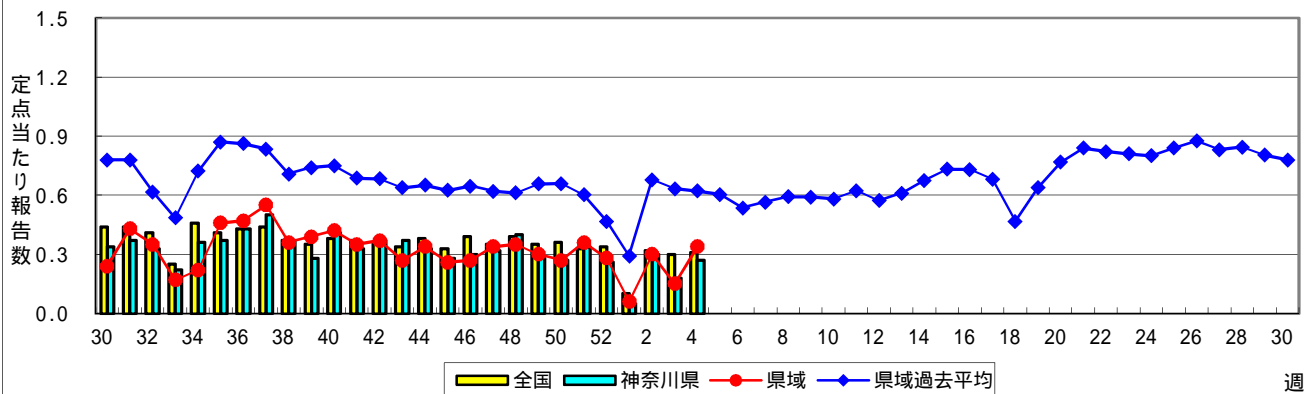
手足口病



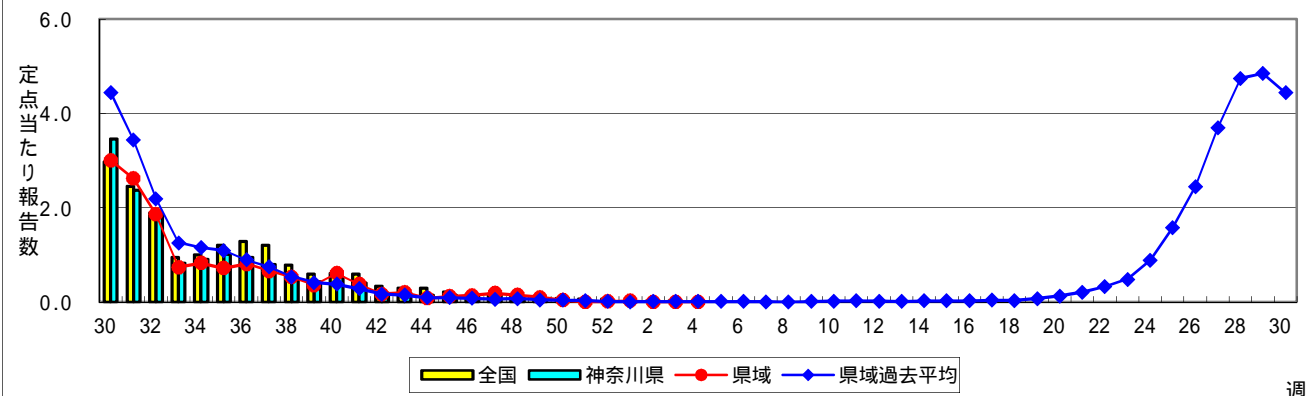
伝染性紅斑(リンゴ病)



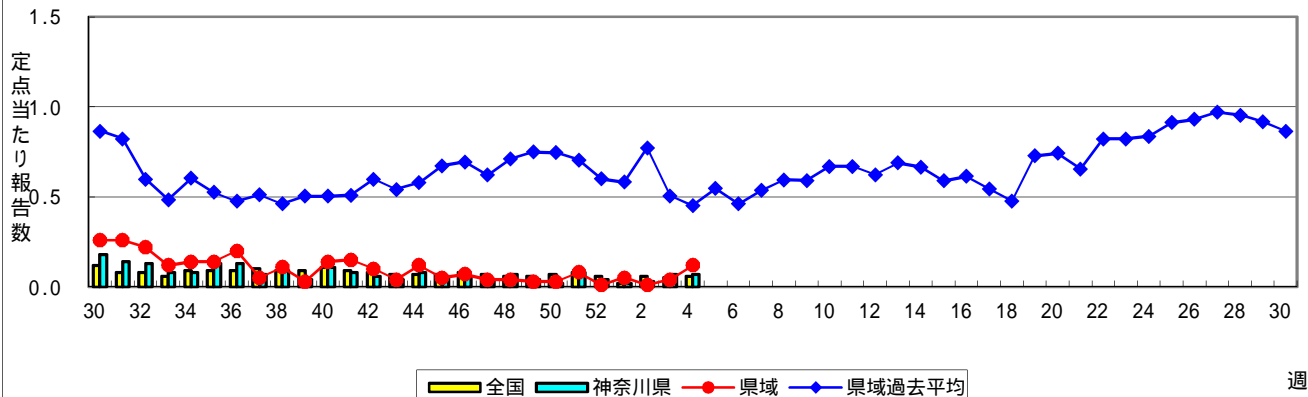
突発性発しん



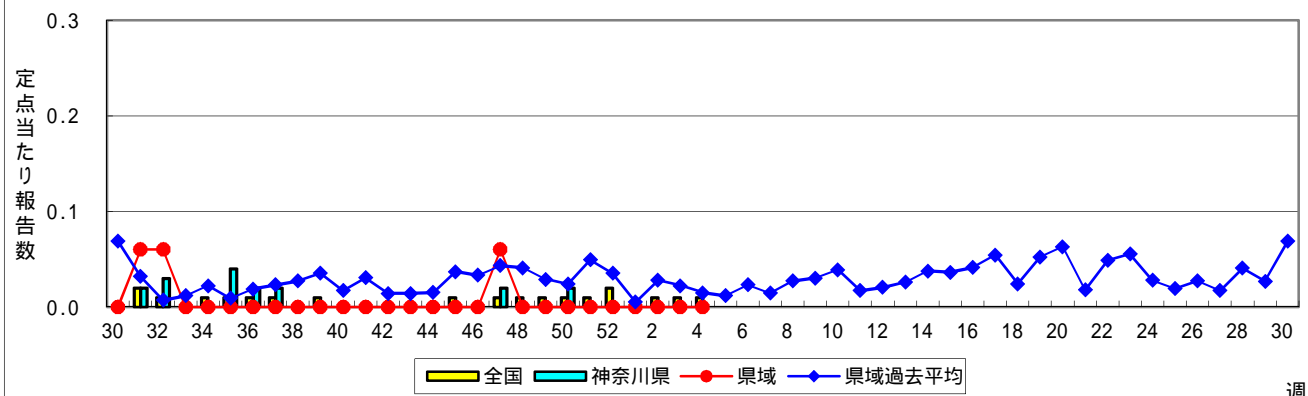
ヘルパンギーナ



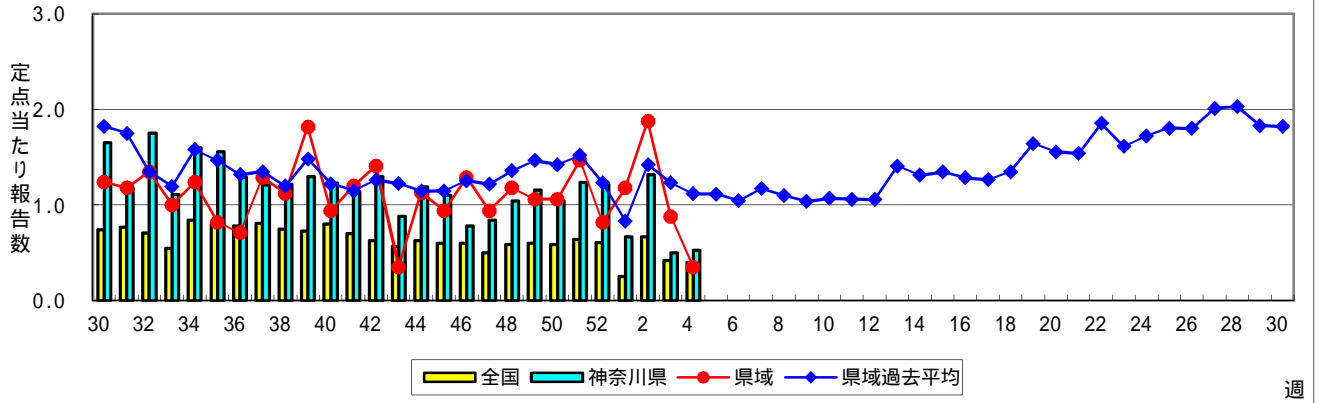
流行性耳下腺炎(おたふくかぜ)



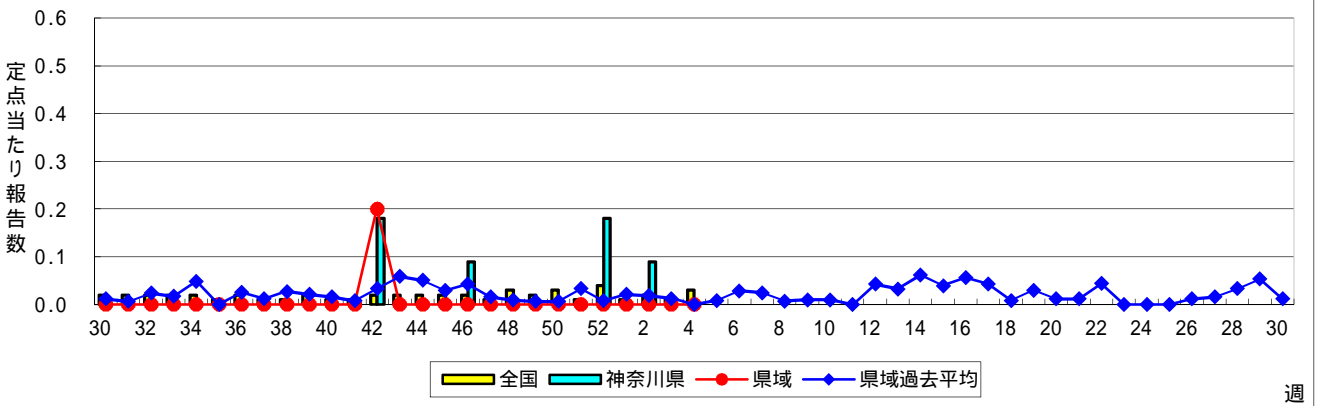
急性出血性結膜炎



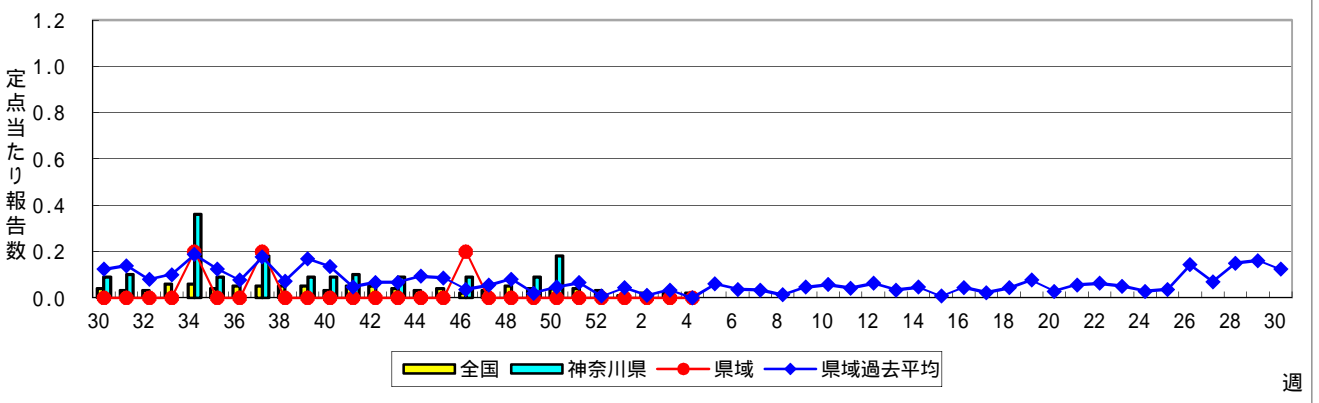
流行性角結膜炎



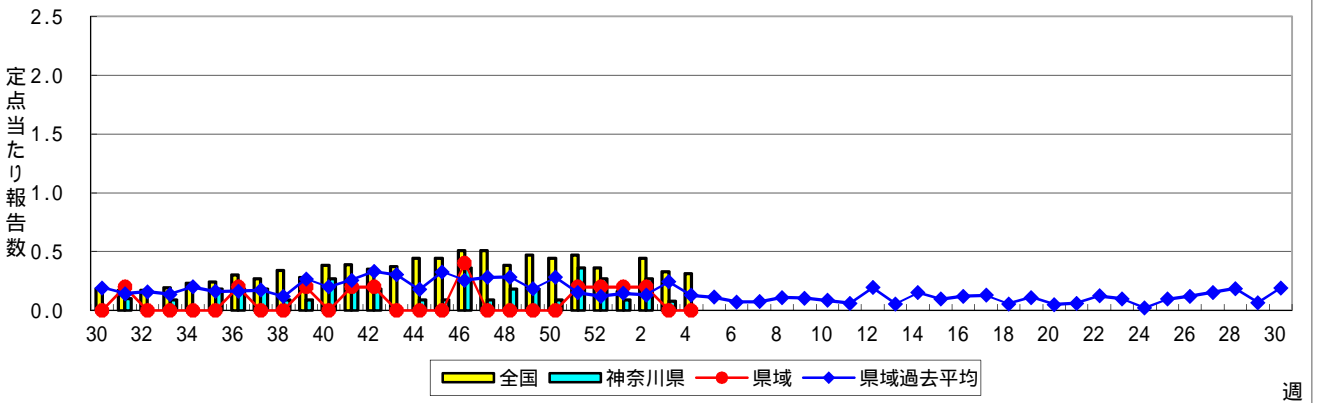
細菌性髄膜炎



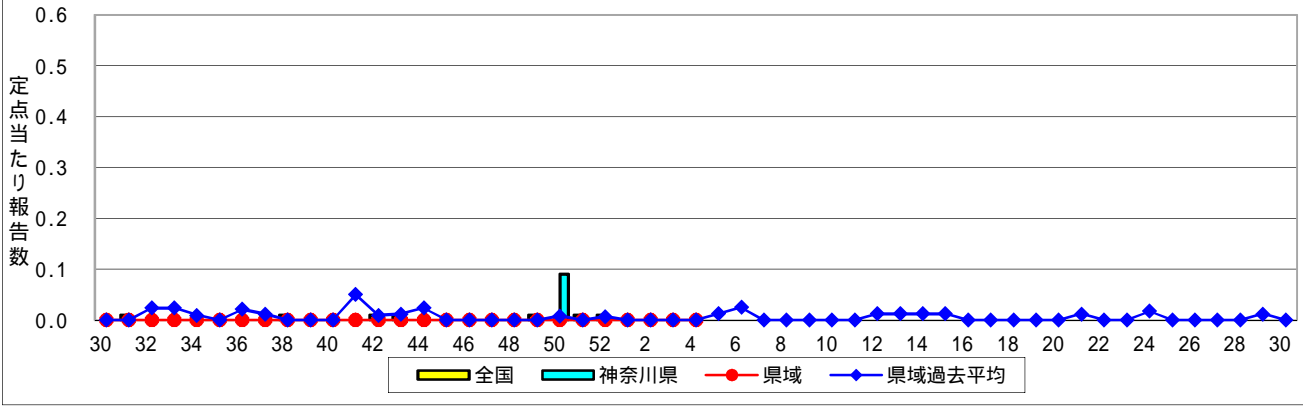
無菌性髄膜炎



マイコプラズマ肺炎



クラミジア肺炎(オウム病を除く)



感染性胃腸炎(ロタウイルス)

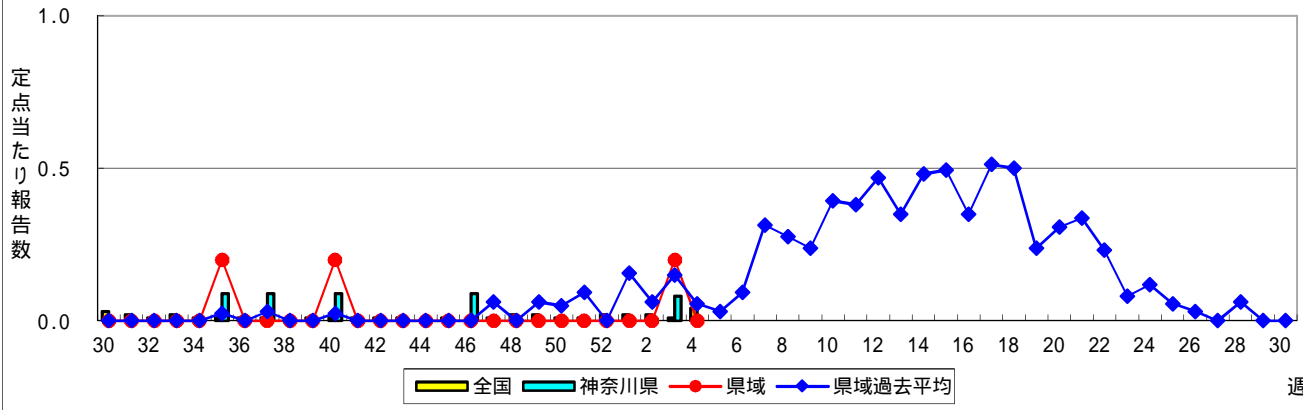


表1 報告数・定点当たり報告数 疾病、政令市・保健所別 (その1)

2020年04週(01月20日~01月26日)

神奈川県	インフルエンザ (高病原性鳥インフルエンザ を除く)		RSウイルス感染症		咽頭結膜熱		A群溶血性レンサ球菌咽頭炎		感染性胃腸炎	
	報告数	定点当たり	報告数	定点当たり	報告数	定点当たり	報告数	定点当たり	報告数	定点当たり
全県	5,195	14.35	49	0.21	49	0.21	740	3.20	1,705	7.38
横浜市	2,033	13.92	19	0.21	24	0.26	270	2.97	735	8.08
川崎市	918	15.05	7	0.19	6	0.16	169	4.57	314	8.49
相模原市	611	16.08	2	0.07	4	0.14	102	3.52	171	5.90
県域 (横浜市、川崎市、相模原市を除く)	1,633	13.96	21	0.28	15	0.20	199	2.69	485	6.55
横須賀市	155	11.07	2	0.22	-	-	27	3.00	54	6.00
藤沢市	191	11.94	-	-	2	0.20	13	1.30	70	7.00
茅ヶ崎市	183	16.64	1	0.14	2	0.29	17	2.43	37	5.29
平塚	130	11.82	1	0.14	-	-	5	0.71	41	5.86
平塚 秦野センター	100	10.00	2	0.33	-	-	27	4.50	48	8.00
鎌倉	98	9.80	1	0.17	3	0.50	7	1.17	40	6.67
鎌倉 三崎センター	35	11.67	-	-	-	-	6	3.00	6	3.00
小田原	211	21.10	2	0.33	-	-	39	6.50	32	5.33
小田原 足柄上センター	36	7.20	-	-	-	-	1	0.33	6	2.00
厚木	343	21.44	12	1.09	7	0.64	38	3.45	120	10.91
厚木 大和センター	151	13.73	-	-	1	0.14	19	2.71	31	4.43

神奈川県	水痘		手足口病		伝染性紅斑		突発性発しん	
	報告数	定点当たり	報告数	定点当たり	報告数	定点当たり	報告数	定点当たり
全県	115	0.50	23	0.10	31	0.13	63	0.27
横浜市	54	0.59	7	0.08	8	0.09	22	0.24
川崎市	17	0.46	2	0.05	5	0.14	13	0.35
相模原市	14	0.48	5	0.17	4	0.14	3	0.10
県域 (横浜市、川崎市、相模原市を除く)	30	0.41	9	0.12	14	0.19	25	0.34
横須賀市	3	0.33	-	-	-	-	1	0.11
藤沢市	3	0.30	-	-	-	-	1	0.10
茅ヶ崎市	1	0.14	5	0.71	2	0.29	8	1.14
平塚	3	0.43	1	0.14	4	0.57	4	0.57
平塚 秦野センター	-	-	1	0.17	3	0.50	2	0.33
鎌倉	6	1.00	-	-	-	-	1	0.17
鎌倉 三崎センター	1	0.50	-	-	1	0.50	-	-
小田原	-	-	1	0.17	-	-	-	-
小田原 足柄上センター	1	0.33	-	-	-	-	-	-
厚木	11	1.00	1	0.09	4	0.36	6	0.55
厚木 大和センター	1	0.14	-	-	-	-	2	0.29

神奈川県	ヘルパンギーナ		流行性耳下腺炎		急性出血性結膜炎		流行性角結膜炎		細菌性髄膜炎	
	報告数	定点当たり	報告数	定点当たり	報告数	定点当たり	報告数	定点当たり	報告数	定点当たり
全県	2	0.01	17	0.07	-	-	27	0.53	-	-
横浜市	1	0.01	4	0.04	-	-	10	0.48	-	-
川崎市	1	0.03	4	0.11	-	-	7	0.78	-	-
相模原市	-	-	-	-	-	-	4	1.00	-	-
県域 (横浜市、川崎市、相模原市を除く)	-	-	9	0.12	-	-	6	0.35	-	-
横須賀市	-	-	1	0.11	-	-	1	0.50	-	-
藤沢市	-	-	3	0.30	-	-	-	-	-	-
茅ヶ崎市	-	-	1	0.14	-	-	-	-
平塚	-	-	-	-	-	-	-	-	-	-
平塚 秦野センター	-	-	2	0.33	-	-	-	-
鎌倉	-	-	-	-	-	-	-	-
鎌倉 三崎センター	-	-	-	-
小田原	-	-	-	-	-	-	-	-
小田原 足柄上センター	-	-	-	-	-	-
厚木	-	-	2	0.18	-	-	5	1.67	-	-
厚木 大和センター	-	-	-	-	-	-	-	-

表2 報告数・定点当たり報告数、疾病・年齢階級別
(全県及び横浜市・川崎市・相模原市を除く県域) (その1)

2020年04週(01月20日~01月26日)

*表2は、各保健福祉事務所からの最新の報告をもとに作成しているため、国の還元データである表1および表3の数値と一致しないことがあります。

インフルエンザ定点	項目	合計	~5か月	~11か月	1歳	2	3	4	5	6	7	8	
インフルエンザ (高病原性鳥インフルエンザを除く)	全国	報告数	89,436	318	1,104	3,074	2,986	3,715	5,151	5,811	6,112	6,202	6,002
		定点当たり	18.00	0.06	0.22	0.62	0.60	0.75	1.04	1.17	1.23	1.25	1.21
	全県	報告数	5,195	14	56	147	144	219	322	340	332	385	284
		定点当たり	14.35	0.04	0.15	0.41	0.40	0.60	0.89	0.94	0.92	1.06	0.78
	県域	報告数	1,633	5	16	40	52	66	79	86	88	130	76
		定点当たり	13.96	0.04	0.14	0.34	0.44	0.56	0.68	0.74	0.75	1.11	0.65

小児科定点	項目	合計	~5か月	~11か月	1歳	2	3	4	5	6	7	8	
RSウイルス 感染症	全国	報告数	1,036	145	168	378	183	72	56	18	3	2	1
		定点当たり	0.33	0.05	0.05	0.12	0.06	0.02	0.02	0.01	0.00	0.00	0.00
	全県	報告数	49	6	4	23	7	1	3	4	-	-	1
		定点当たり	0.21	0.03	0.02	0.10	0.03	0.00	0.01	0.02	-	-	0.00
	県域	報告数	21	2	2	11	-	-	2	3	-	-	1
		定点当たり	0.28	0.03	0.03	0.15	-	-	0.03	0.04	-	-	0.01
咽頭結膜熱	全国	報告数	1,307	7	79	336	209	206	155	109	78	36	26
		定点当たり	0.41	0.00	0.02	0.11	0.07	0.06	0.05	0.03	0.02	0.01	0.01
	全県	報告数	49	-	1	15	6	3	8	4	4	4	2
		定点当たり	0.21	-	0.00	0.06	0.03	0.01	0.03	0.02	0.02	0.02	0.01
	県域	報告数	15	-	-	1	1	1	4	3	2	2	1
		定点当たり	0.20	-	-	0.01	0.01	0.01	0.05	0.04	0.03	0.03	0.01
A群溶血性レンサ球菌咽頭炎	全国	報告数	10,074	6	26	304	574	1,052	1,496	1,462	1,331	946	797
		定点当たり	3.18	0.00	0.01	0.10	0.18	0.33	0.47	0.46	0.42	0.30	0.25
	全県	報告数	740	1	1	19	25	68	94	119	93	79	75
		定点当たり	3.20	0.00	0.00	0.08	0.11	0.29	0.41	0.52	0.40	0.34	0.32
	県域	報告数	199	1	-	6	1	22	23	33	25	21	28
		定点当たり	2.69	0.01	-	0.08	0.01	0.30	0.31	0.45	0.34	0.28	0.38
感染性胃腸炎	全国	報告数	22,639	146	1,261	3,805	2,809	2,221	1,985	1,714	1,427	1,012	840
		定点当たり	7.14	0.05	0.40	1.20	0.89	0.70	0.63	0.54	0.45	0.32	0.26
	全県	報告数	1,705	5	84	225	205	167	149	137	115	90	66
		定点当たり	7.38	0.02	0.36	0.97	0.89	0.72	0.65	0.59	0.50	0.39	0.29
	県域	報告数	485	3	23	61	47	52	48	42	27	33	18
		定点当たり	6.55	0.04	0.31	0.82	0.64	0.70	0.65	0.57	0.36	0.45	0.24
水痘	全国	報告数	1,361	7	20	84	67	78	140	143	164	158	173
		定点当たり	0.43	0.00	0.01	0.03	0.02	0.02	0.04	0.05	0.05	0.05	0.05
	全県	報告数	115	-	3	7	6	11	7	8	26	15	13
		定点当たり	0.50	-	0.01	0.03	0.03	0.05	0.03	0.03	0.11	0.06	0.06
	県域	報告数	30	-	2	2	-	4	1	-	8	2	6
		定点当たり	0.41	-	0.03	0.03	-	0.05	0.01	-	0.11	0.03	0.08

インフルエンザ定点	項目	9	10-14	15-19	20-29	30-39	40-49	50-59	60-69	70-79	80歳以上	
インフルエンザ (高病原性鳥インフルエンザを除く)	全国	報告数	5,210	17,374	3,680	2,962	5,220	6,127	3,372	2,443	1,491	1,082
		定点当たり	1.05	3.50	0.74	0.60	1.05	1.23	0.68	0.49	0.30	0.22
	全県	報告数	286	1,005	240	194	333	434	244	119	63	34
		定点当たり	0.79	2.78	0.66	0.54	0.92	1.20	0.67	0.33	0.17	0.09
	県域	報告数	85	338	83	58	115	132	90	47	31	16
		定点当たり	0.73	2.89	0.71	0.50	0.98	1.13	0.77	0.40	0.26	0.14

小児科定点	項目	9	10-14	15-19	20歳以上	
RSウイルス 感染症	全国	報告数	1	2	-	7
		定点当たり	0.00	0.00	-	0.00
	全県	報告数	-	-	-	-
		定点当たり	-	-	-	-
	県域	報告数	-	-	-	-
		定点当たり	-	-	-	-
咽頭結膜熱	全国	報告数	19	36	3	8
		定点当たり	0.01	0.01	0.00	0.00
	全県	報告数	-	1	-	1
		定点当たり	-	0.00	-	0.00
	県域	報告数	-	-	-	-
		定点当たり	-	-	-	-
A群溶血性レンサ球菌咽頭炎	全国	報告数	575	1,079	78	348
		定点当たり	0.18	0.34	0.02	0.11
	全県	報告数	49	89	5	23
		定点当たり	0.21	0.39	0.02	0.10
	県域	報告数	13	18	-	8
		定点当たり	0.18	0.24	-	0.11
感染性胃腸炎	全国	報告数	755	2,061	486	2,117
		定点当たり	0.24	0.65	0.15	0.67
	全県	報告数	64	161	35	202
		定点当たり	0.28	0.70	0.15	0.87
	県域	報告数	16	57	11	47
		定点当たり	0.22	0.77	0.15	0.64
水痘	全国	報告数	127	182	10	8
		定点当たり	0.04	0.06	0.00	0.00
	全県	報告数	6	13	-	-
		定点当たり	0.03	0.06	-	-
	県域	報告数	-	5	-	-
		定点当たり	-	0.07	-	-

表2 報告数・定点当たり報告数、疾病・年齢階級別
(全県及び横浜市・川崎市・相模原市を除く県域) (その2)

2020年04週(01月20日~01月26日)

*表2は、各保健福祉事務所からの最新の報告をもとに作成しているため、国の還元データである表1および表3の数値と一致しないことがあります。

小児科定点		項目	合計	~5か月	~11か月	1歳
手足口病	全国	報告数	523	1	17	147
		定点当たり	0.16	0.00	0.01	0.05
	全県	報告数	23	-	1	4
		定点当たり	0.10	-	0.00	0.02
	県域	報告数	9	-	-	2
		定点当たり	0.12	-	-	0.03
伝染性紅斑	全国	報告数	1,667	-	8	71
		定点当たり	0.53	-	0.00	0.02
	全県	報告数	31	-	-	2
		定点当たり	0.13	-	-	0.01
	県域	報告数	14	-	-	1
		定点当たり	0.19	-	-	0.01
突発性発しん	全国	報告数	973	8	282	527
		定点当たり	0.31	0.00	0.09	0.17
	全県	報告数	63	1	21	30
		定点当たり	0.27	0.00	0.09	0.13
	県域	報告数	25	1	10	10
		定点当たり	0.34	0.01	0.14	0.14
ヘルパンギーナ	全国	報告数	69	1	5	14
		定点当たり	0.02	0.00	0.00	0.00
	全県	報告数	2	-	-	1
		定点当たり	0.01	-	-	0.00
	県域	報告数	-	-	-	-
		定点当たり	-	-	-	-
流行性耳下腺炎	全国	報告数	181	-	-	2
		定点当たり	0.06	-	-	0.00
	全県	報告数	17	-	-	-
		定点当たり	0.07	-	-	-
	県域	報告数	9	-	-	-
		定点当たり	0.12	-	-	-

小児科定点		項目	2	3	4	5	6	7	8	9	10-14	15-19	20歳以上	
手足口病	全国	報告数	122	84	65	31	23	13	2	4	8	1	5	
		定点当たり	0.04	0.03	0.02	0.01	0.01	0.00	0.00	0.00	0.00	0.00	0.00	
	全県	報告数	6	3	2	2	-	-	-	-	1	3	-	-
		定点当たり	0.03	0.01	0.01	0.01	-	-	0.00	-	0.00	0.01	-	-
	県域	報告数	2	1	1	1	-	-	-	-	1	1	-	-
		定点当たり	0.03	0.01	0.01	0.01	-	-	-	-	0.01	0.01	-	-
伝染性紅斑	全国	報告数	118	206	287	268	250	148	127	82	88	4	10	
		定点当たり	0.04	0.06	0.09	0.08	0.08	0.05	0.04	0.03	0.03	0.00	0.00	
	全県	報告数	4	4	3	6	4	2	4	1	1	-	-	
		定点当たり	0.02	0.02	0.01	0.03	0.02	0.01	0.02	0.00	0.01	-	-	
	県域	報告数	-	2	3	3	3	-	1	1	-	-	-	
		定点当たり	-	0.03	0.04	0.04	0.04	-	0.01	0.01	-	-	-	
突発性発しん	全国	報告数	107	31	8	4	2	2	1	-	-	-	1	
		定点当たり	0.03	0.01	0.00	0.00	0.00	0.00	0.00	-	-	-	0.00	
	全県	報告数	10	-	1	-	-	-	-	-	-	-	-	
		定点当たり	0.04	-	0.00	-	-	-	-	-	-	-	-	
	県域	報告数	4	-	-	-	-	-	-	-	-	-	-	
		定点当たり	0.05	-	-	-	-	-	-	-	-	-	-	
ヘルパンギーナ	全国	報告数	8	9	4	5	3	1	1	-	2	5	11	
		定点当たり	0.00	0.00	0.00	0.00	0.00	0.00	0.00	-	0.00	0.00	0.00	
	全県	報告数	-	-	-	1	-	-	-	-	-	-	-	
		定点当たり	-	-	-	0.00	-	-	-	-	-	-	-	
	県域	報告数	-	-	-	-	-	-	-	-	-	-	-	
		定点当たり	-	-	-	-	-	-	-	-	-	-	-	
流行性耳下腺炎	全国	報告数	6	16	21	19	32	30	15	10	24	3	3	
		定点当たり	0.00	0.01	0.01	0.01	0.01	0.01	0.01	0.00	0.00	0.01	0.00	
	全県	報告数	1	1	5	2	1	3	1	1	2	-	-	
		定点当たり	0.00	0.00	0.02	0.01	0.00	0.01	0.00	0.00	0.00	0.01	-	
	県域	報告数	1	-	3	1	1	2	-	1	-	-	-	
		定点当たり	0.01	-	0.04	0.01	0.01	0.03	-	0.01	-	-	-	

表2 報告数・定点当たり報告数、疾病・年齢階級別
(全県及び横浜市・川崎市・相模原市を除く県域) (その3)

2020年04週(01月20日～01月26日)

*表2は、各保健福祉事務所からの最新の報告をもとに作成しているため、国の還元データである表1および表3の数値と一致しないことがあります。

眼科定点		項目	合計	～5か月	～11か月	1歳	2	3	4	5	6	7	8
急性出血性結膜炎	全国	報告数	4	-	-	-	-	-	-	-	-	-	-
		定点当たり	0.01	-	-	-	-	-	-	-	-	-	-
	全県	報告数	-	-	-	-	-	-	-	-	-	-	-
		定点当たり	-	-	-	-	-	-	-	-	-	-	-
	県域	報告数	-	-	-	-	-	-	-	-	-	-	-
		定点当たり	-	-	-	-	-	-	-	-	-	-	-
流行性角結膜炎	全国	報告数	276	2	11	6	5	4	3	5	-	-	-
		定点当たり	0.40	0.00	0.02	0.01	0.01	0.01	0.00	0.01	-	-	-
	全県	報告数	27	-	-	1	1	-	-	-	-	-	-
		定点当たり	0.53	-	-	0.02	0.02	-	-	-	-	-	-
	県域	報告数	6	-	-	-	1	-	-	-	-	-	-
		定点当たり	0.35	-	-	-	0.06	-	-	-	-	-	-

基幹定点(週報)		項目	合計	0歳	1-4	5-9	10-14	15-19	20-24	25-29	30-34	35-39	40-44
細菌性髄膜炎	全国	報告数	13	1	-	1	-	-	1	-	-	-	1
		定点当たり	0.03	0.00	-	0.00	-	-	0.00	-	-	-	0.00
	全県	報告数	-	-	-	-	-	-	-	-	-	-	-
		定点当たり	-	-	-	-	-	-	-	-	-	-	-
	県域	報告数	-	-	-	-	-	-	-	-	-	-	-
		定点当たり	-	-	-	-	-	-	-	-	-	-	-
無菌性髄膜炎	全国	報告数	11	3	1	1	-	1	-	-	-	4	-
		定点当たり	0.02	0.01	-	0.00	0.00	-	0.00	-	-	-	0.01
	全県	報告数	-	-	-	-	-	-	-	-	-	-	-
		定点当たり	-	-	-	-	-	-	-	-	-	-	-
	県域	報告数	-	-	-	-	-	-	-	-	-	-	-
		定点当たり	-	-	-	-	-	-	-	-	-	-	-
マイコプラズマ肺炎	全国	報告数	146	1	33	43	19	15	5	4	5	3	2
		定点当たり	0.31	0.00	0.07	0.09	0.04	0.03	0.01	0.01	0.01	0.01	0.01
	全県	報告数	-	-	-	-	-	-	-	-	-	-	-
		定点当たり	-	-	-	-	-	-	-	-	-	-	-
	県域	報告数	-	-	-	-	-	-	-	-	-	-	-
		定点当たり	-	-	-	-	-	-	-	-	-	-	-
クラミジア肺炎(オウム病を除く)	全国	報告数	2	-	-	-	-	-	-	-	-	-	-
		定点当たり	0.00	-	-	-	-	-	-	-	-	-	-
	全県	報告数	-	-	-	-	-	-	-	-	-	-	-
		定点当たり	-	-	-	-	-	-	-	-	-	-	-
	県域	報告数	-	-	-	-	-	-	-	-	-	-	-
		定点当たり	-	-	-	-	-	-	-	-	-	-	-
感染性胃腸炎(ロタウイルス)	全国	報告数	18	2	6	8	2	-	-	-	-	-	-
		定点当たり	0.04	0.00	0.01	0.02	0.00	-	-	-	-	-	-
	全県	報告数	-	-	-	-	-	-	-	-	-	-	-
		定点当たり	-	-	-	-	-	-	-	-	-	-	-
	県域	報告数	-	-	-	-	-	-	-	-	-	-	-
		定点当たり	-	-	-	-	-	-	-	-	-	-	-

眼科定点		項目	9	10-14	15-19	20-29	30-39	40-49	50-59	60-69	70歳以上
急性出血性結膜炎	全国	報告数	-	-	-	1	-	2	-	-	1
		定点当たり	-	-	-	0.00	-	0.00	-	-	0.00
	全県	報告数	-	-	-	-	-	-	-	-	-
		定点当たり	-	-	-	-	-	-	-	-	-
	県域	報告数	-	-	-	-	-	-	-	-	-
		定点当たり	-	-	-	-	-	-	-	-	-
流行性角結膜炎	全国	報告数	2	11	11	48	44	34	33	34	23
		定点当たり	0.00	0.02	0.02	0.07	0.06	0.05	0.05	0.05	0.03
	全県	報告数	-	2	1	2	5	7	6	2	-
		定点当たり	-	0.04	0.02	0.04	0.10	0.14	0.12	0.04	-
	県域	報告数	-	-	-	-	1	-	4	-	-
		定点当たり	-	-	-	-	0.06	-	0.24	-	-

基幹定点(週報)		項目	45-49	50-54	55-59	60-64	65-69	70歳以上
細菌性髄膜炎	全国	報告数	1	-	2	-	-	6
		定点当たり	0.00	-	0.00	-	-	0.01
	全県	報告数	-	-	-	-	-	-
		定点当たり	-	-	-	-	-	-
	県域	報告数	-	-	-	-	-	-
		定点当たり	-	-	-	-	-	-
無菌性髄膜炎	全国	報告数	-	-	-	-	1	
		定点当たり	-	-	-	-	0.00	
	全県	報告数	-	-	-	-	-	
		定点当たり	-	-	-	-	-	
	県域	報告数	-	-	-	-	-	
		定点当たり	-	-	-	-	-	
マイコプラズマ肺炎	全国	報告数	3	-	-	2	11	
		定点当たり	0.01	-	-	0.00	0.02	
	全県	報告数	-	-	-	-	-	
		定点当たり	-	-	-	-	-	
	県域	報告数	-	-	-	-	-	
		定点当たり	-	-	-	-	-	
クラミジア肺炎(オウム病を除く)	全国	報告数	1	-	-	-	1	
		定点当たり	0.00	-	-	-	0.00	
	全県	報告数	-	-	-	-	-	
		定点当たり	-	-	-	-	-	
	県域	報告数	-	-	-	-	-	
		定点当たり	-	-	-	-	-	
感染性胃腸炎(ロタウイルス)	全国	報告数	-	-	-	-	-	
		定点当たり	-	-	-	-	-	
	全県	報告数	-	-	-	-	-	
		定点当たり	-	-	-	-	-	
	県域	報告数	-	-	-	-	-	
		定点当たり	-	-	-	-	-	

表3 5週前～今週の推移 (その1)
 (全県及び横浜市・川崎市・相模原市を除く県域)

2020年04週(01月20日～01月26日)

疾病名	項目		5週前	4週前	3週前	2週前	1週前	今週
			51週	52週	01週	02週	03週	04週
			(12月16日 ～12月22 日)	(12月23日 ～12月29 日)	(12月30日 ～01月05 日)	(01月06日 ～01月12 日)	(01月13日 ～01月19 日)	(01月20日 ～01月26 日)
インフルエンザ (高病原性鳥インフル ンザを除く)	全県	報告数	8,419	7,956	1,191	5,103	3,997	5,195
		定点当たり	23.26	22.41	4.56	14.25	11.07	14.35
	県域	報告数	2,362	2,293	543	1,689	1,342	1,633
		定点当たり	20.02	19.60	5.38	14.31	11.37	13.96
RSウイルス 感染症	全県	報告数	36	46	5	31	24	49
		定点当たり	0.16	0.21	0.03	0.13	0.10	0.21
	県域	報告数	17	24	5	20	10	21
		定点当たり	0.23	0.32	0.08	0.27	0.14	0.28
咽頭結膜熱	全県	報告数	106	100	10	66	43	49
		定点当たり	0.46	0.45	0.06	0.29	0.19	0.21
	県域	報告数	33	26	4	20	16	15
		定点当たり	0.45	0.35	0.06	0.27	0.22	0.20
A群溶血性レ ンサ球菌咽頭 炎	全県	報告数	897	631	60	542	566	740
		定点当たり	3.87	2.82	0.36	2.36	2.46	3.20
	県域	報告数	267	152	14	169	168	199
		定点当たり	3.61	2.05	0.22	2.28	2.27	2.69
感染性胃腸炎	全県	報告数	1,808	1,648	141	1,589	1,442	1,705
		定点当たり	7.79	7.36	0.83	6.91	6.27	7.38
	県域	報告数	547	426	49	411	420	485
		定点当たり	7.39	5.76	0.78	5.55	5.68	6.55
水痘	全県	報告数	139	152	40	170	62	115
		定点当たり	0.60	0.68	0.24	0.74	0.27	0.50
	県域	報告数	54	52	12	64	14	30
		定点当たり	0.73	0.70	0.19	0.86	0.19	0.41
手足口病	全県	報告数	191	128	22	40	26	23
		定点当たり	0.82	0.57	0.13	0.17	0.11	0.10
	県域	報告数	73	49	17	16	11	9
		定点当たり	0.99	0.66	0.27	0.22	0.15	0.12
伝染性紅斑	全県	報告数	42	46	9	33	27	31
		定点当たり	0.18	0.21	0.05	0.14	0.12	0.13
	県域	報告数	28	29	5	17	13	14
		定点当たり	0.38	0.39	0.08	0.23	0.18	0.19
突発性発しん	全県	報告数	78	58	9	70	42	63
		定点当たり	0.34	0.26	0.05	0.30	0.18	0.27
	県域	報告数	27	21	4	22	11	25
		定点当たり	0.36	0.28	0.06	0.30	0.15	0.34

表3 5週前～今週の推移 (その2)
 (全県及び横浜市・川崎市・相模原市を除く県域)

2020年04週(01月20日～01月26日)

疾病名	項目		5週前	4週前	3週前	2週前	1週前	今週
			51週	52週	01週	02週	03週	04週
			(12月16日 ～12月22 日)	(12月23日 ～12月29 日)	(12月30日 ～01月05 日)	(01月06日 ～01月12 日)	(01月13日 ～01月19 日)	(01月20日 ～01月26 日)
ヘルパンギーナ	全県	報告数	1	4	2	1	1	2
		定点当たり	0.00	0.02	0.01	0.00	0.00	0.01
	県域	報告数	-	1	2	-	-	-
		定点当たり	-	0.01	0.03	-	-	-
流行性耳下腺炎	全県	報告数	18	9	4	8	16	17
		定点当たり	0.08	0.04	0.02	0.03	0.07	0.07
	県域	報告数	6	1	3	1	3	9
		定点当たり	0.08	0.01	0.05	0.01	0.04	0.12
急性出血性結膜炎	全県	報告数	-	-	-	-	-	-
		定点当たり	-	-	-	-	-	-
	県域	報告数	-	-	-	-	-	-
		定点当たり	-	-	-	-	-	-
流行性角結膜炎	全県	報告数	63	62	24	66	25	27
		定点当たり	1.24	1.22	0.67	1.32	0.50	0.53
	県域	報告数	25	14	13	32	15	6
		定点当たり	1.47	0.82	1.18	1.88	0.88	0.35
細菌性髄膜炎	全県	報告数	-	2	-	1	-	-
		定点当たり	-	0.18	-	0.09	-	-
	県域	報告数	-	-	-	-	-	-
		定点当たり	-	-	-	-	-	-
無菌性髄膜炎	全県	報告数	-	-	-	-	-	-
		定点当たり	-	-	-	-	-	-
	県域	報告数	-	-	-	-	-	-
		定点当たり	-	-	-	-	-	-
マイコプラズマ肺炎	全県	報告数	4	3	1	3	1	-
		定点当たり	0.36	0.27	0.09	0.27	0.08	-
	県域	報告数	1	1	1	1	-	-
		定点当たり	0.20	0.20	0.20	0.20	-	-
クラミジア肺炎 (オウム病を除く)	全県	報告数	-	-	-	-	-	-
		定点当たり	-	-	-	-	-	-
	県域	報告数	-	-	-	-	-	-
		定点当たり	-	-	-	-	-	-
感染性胃腸炎 (ロタウイルス)	全県	報告数	-	-	-	-	1	-
		定点当たり	-	-	-	-	0.08	-
	県域	報告数	-	-	-	-	1	-
		定点当たり	-	-	-	-	0.20	-