



神奈川県感染症発生情報 (3週報)

(2020年1月13日～1月19日)

<http://www.eiken.pref.kanagawa.jp/>



今週の注目感染症

～新型コロナウイルス関連肺炎～ 中華人民共和国湖北省武漢市において、昨年12月以降、新型コロナウイルス関連肺炎の発生が複数報告されています。武漢市から帰国された方で咳や発熱の症状がある場合には、咳エチケット(マスク着用)に気を付け、事前に医療機関に連絡した上で受診してください。

【参考】中華人民共和国湖北省武漢市における新型コロナウイルス関連肺炎の発生について(厚生労働省HP)

コロナウイルスに関する解説及び中国湖北省武漢市等で報告されている新型コロナウイルス関連肺炎に関連する情報(国立感染症研究所HP)

～インフルエンザ～ 今週、全県の定点当たりの患者報告数は「11.07」で注意報レベル(10)を超えています。また、今週はインフルエンザA型を病原体とする急性脳炎が2例報告されています。

～風しん・麻しん～ 今週、県内で風しんは1例の報告があり、麻しんの報告はありませんでした。

今週の全数把握対象疾患

(当該週の国による集計及び各保健福祉事務所からの報告をもとに期日を決めて集計しているため、集計数が前後することがあります。)

分類	対象疾患	内訳				神奈川県 (今週)	神奈川県 (2020年累計)
		県域	横浜市	川崎市	相模原市		
二類	結核	6	8	3		17	41
三類	腸管出血性大腸菌感染症	1				1	2
四類	E型肝炎		1	1		2	2
	レジオネラ症	2				2	6
五類	アメーバ赤痢			1		1	2
	ウイルス性肝炎		1			1	1
	急性脳炎		1		1	2	6
	劇症型溶血性レンサ球菌感染症		1			1	5
	後天性免疫不全症候群			1		1	3
	ジアルジア症	1				1	1
	侵襲性肺炎球菌感染症	1	1			2	14
	梅毒	3	3	1	1	8	13
	百日咳	2	2			4	10
	風しん		1			1	4

全数把握対象疾患情報

- 結核17例：年齢群は10歳未満1例、20歳代2例、30歳代1例、40歳代1例、50歳代1例、60歳代2例、70歳代3例、80歳代4例、90歳代2例、病型は肺結核11例、肺結核及び結核性胸膜炎1例、リンパ節結核2例、眼結核1例、無症状病原体保有者2例
- 腸管出血性大腸菌感染症1例：年齢群は70歳代、血清型・毒素型はO157 VT1VT2、推定感染経路は経口感染、感染地域は都道府県不明
- E型肝炎2例：年齢群は40歳代1例、60歳代1例、推定感染経路は経口感染1例、不明1例、推定感染地域は神奈川県1例、都道府県不明1例
- レジオネラ症2例：年齢群は70歳代1例、80歳代1例、病型は肺炎型2例、推定感染経路は水系感染1例、不明1例、推定感染地域は神奈川県2例
- アメーバ赤痢1例：年齢群は50歳代、病型は腸管アメーバ症、推定感染経路は経口感染、感染地域は都道府県不明
- ウイルス性肝炎1例：年齢群は40歳代、病型はB型、推定感染経路は性的接触、推定感染地域は神奈川県、ワクチン接種歴は接種なし
- 急性脳炎2例：年齢群は10歳未満2例、病原体はインフルエンザウイルスA型 2例、推定感染経路は飛沫・飛沫核感染1例、接触感染1例、推定感染地域は神奈川県2例
- 劇症型溶血性レンサ球菌感染症1例：年齢群は70歳代、感染経路は不明、感染地域は神奈川県
- 後天性免疫不全症候群1例：年齢群は30歳代、病型はAIDS、推定感染経路は性的接触、推定感染地域はフィリピン共和国
- ジアルジア症1例：年齢群は80歳代、推定感染経路は経口感染、推定感染地域は国外
- 侵襲性肺炎球菌感染症2例：年齢群は70歳代1例、80歳代1例、推定感染経路は飛沫・飛沫核感染2例、推定感染地域は神奈川県1例、都道府県不明1例、ワクチン接種歴は接種なし2例
- 梅毒8例：年齢群は20歳代3例、30歳代2例、40歳代1例、50歳代2例、病型は早期顕症梅毒I期4例、早期顕症梅毒 II期2例、無症状病原体保有者2例、推定感染経路は性的接触8例、推定感染地域は神奈川県5例、東京都1例、都道府県不明2例
- 百日咳4例：年齢群は10歳未満1例、10歳代1例、40歳代1例、50歳代1例、推定感染原因は家族内感染2例、不明2例、推定感染地域は神奈川県2例、東京都1例、栃木県1例、ワクチン接種歴は接種あり2例、不明2例
- 風しん1例：男女別は男性、年齢群は50歳代、感染経路は不明、推定感染地域は神奈川県、ワクチン接種歴は不明

今週の定点把握対象疾患

- インフルエンザの定点当たり報告数は、全県(11.07)で前週(14.25)よりやや減少しましたが、注意報レベル(10)を超えています。

神奈川県感染症情報センター

神奈川県衛生研究所 企画情報部 衛生情報課

TEL:0467-83-4400(代表)

FAX:0467-89-5211(企画情報部)

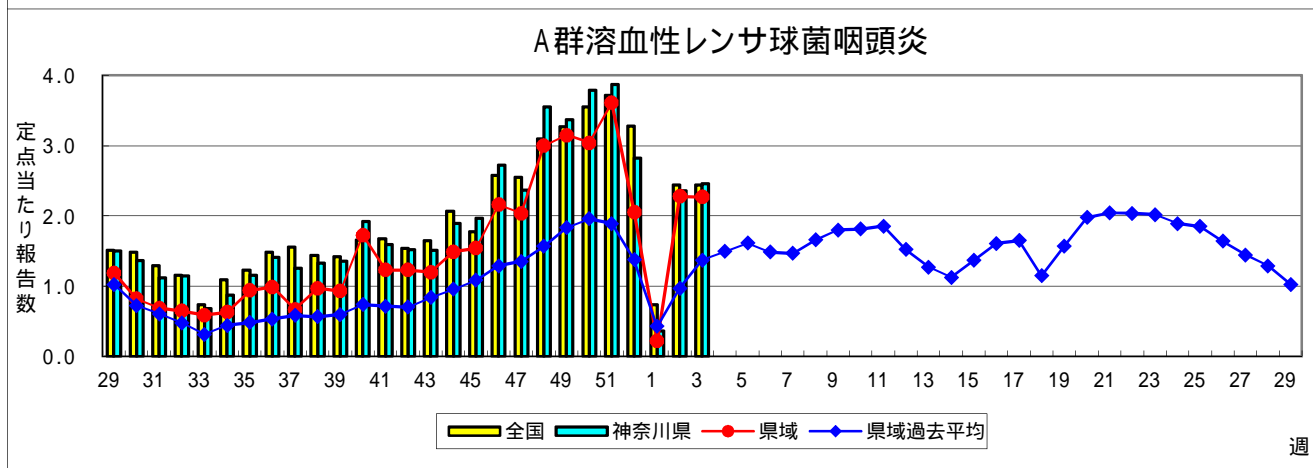
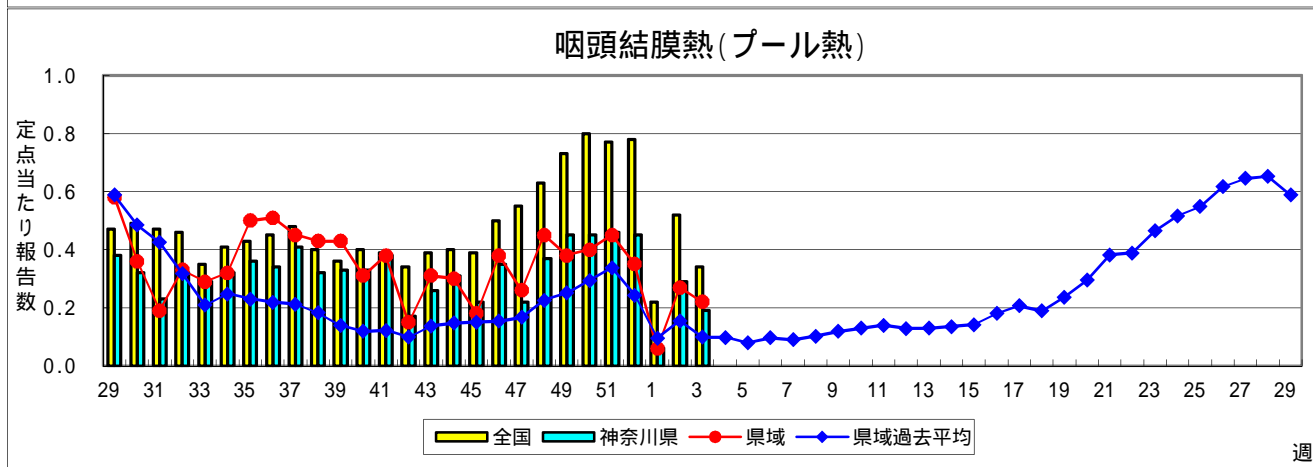
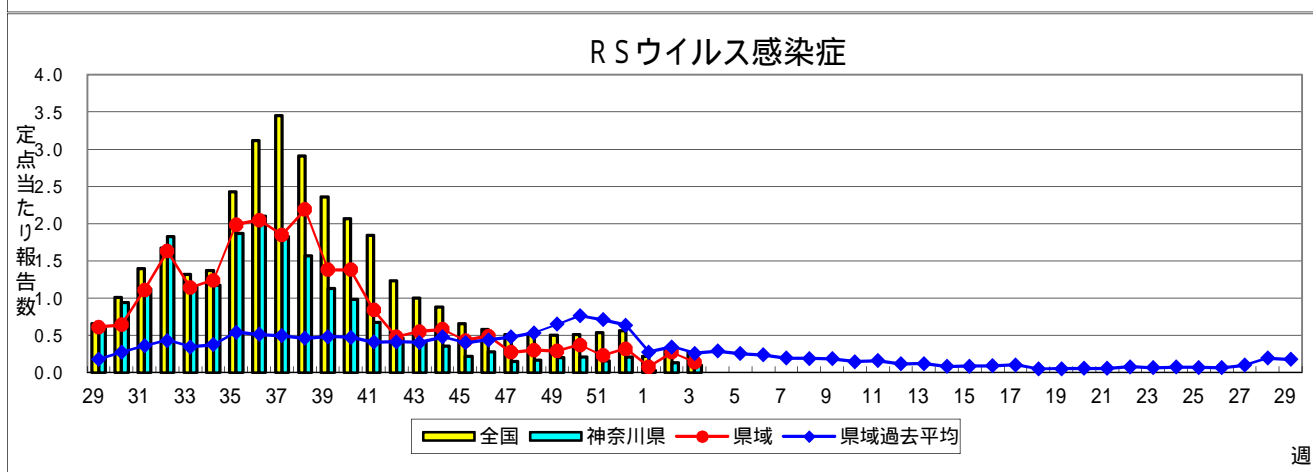
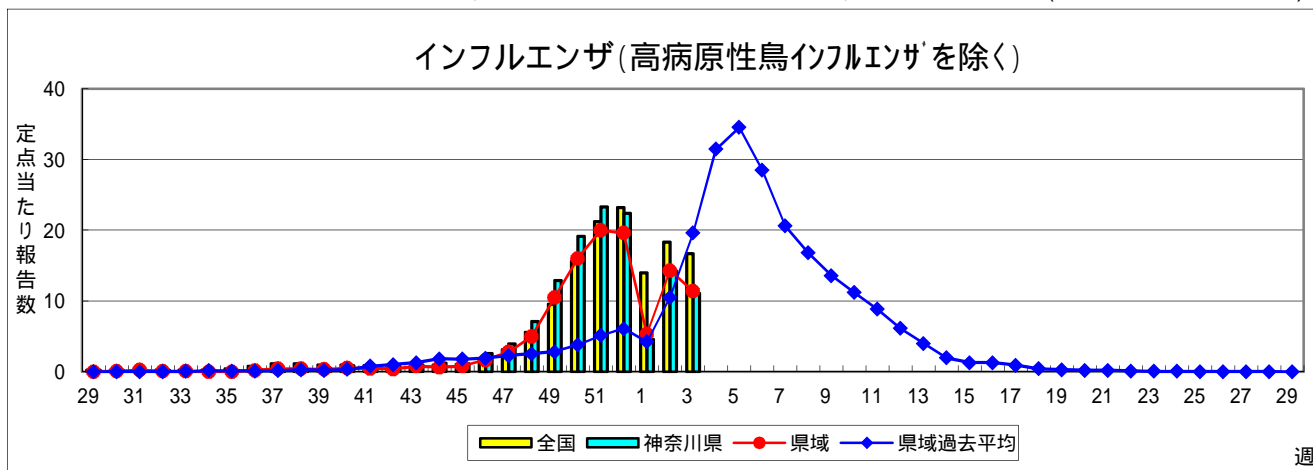
感染症発生動向調査事業は「感染症の予防及び感染症の患者に対する医療に関する法律」によって行われています。

*県域とは、神奈川県内の市町村のうち横浜市、川崎市、相模原市を除いた地域です

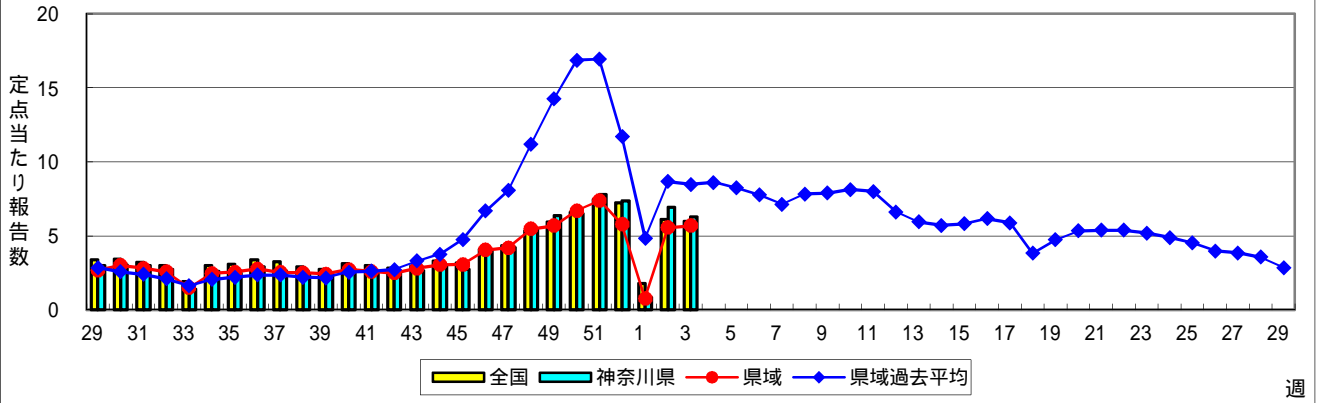
感染症発生動向調査:週報対象疾患の時系列グラフ

疾患名の括弧書きは、一般名称であり、正式名称ではありません。 2020年03週

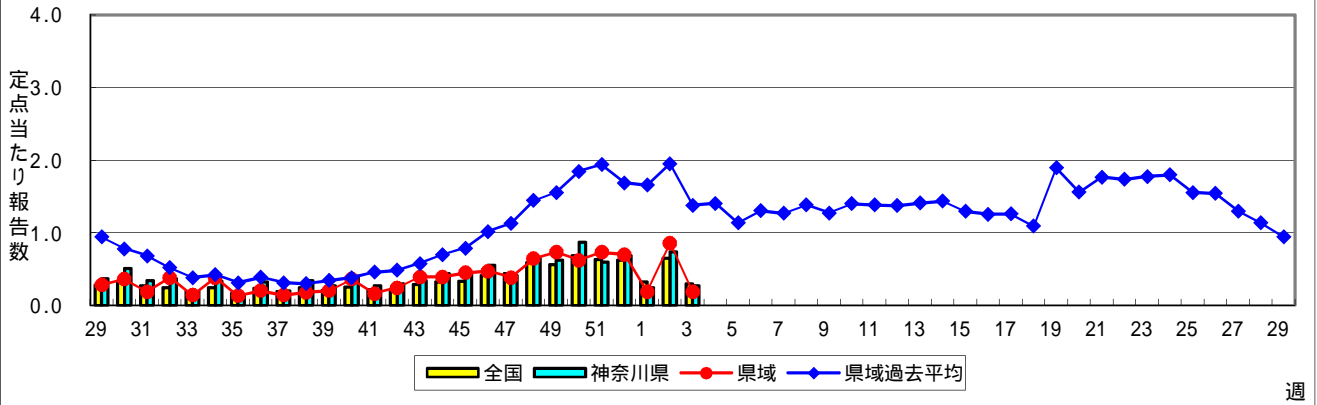
神奈川県&県域(横浜市・川崎市・相模原市を除く)のデータです。 (01月13日~01月19日)



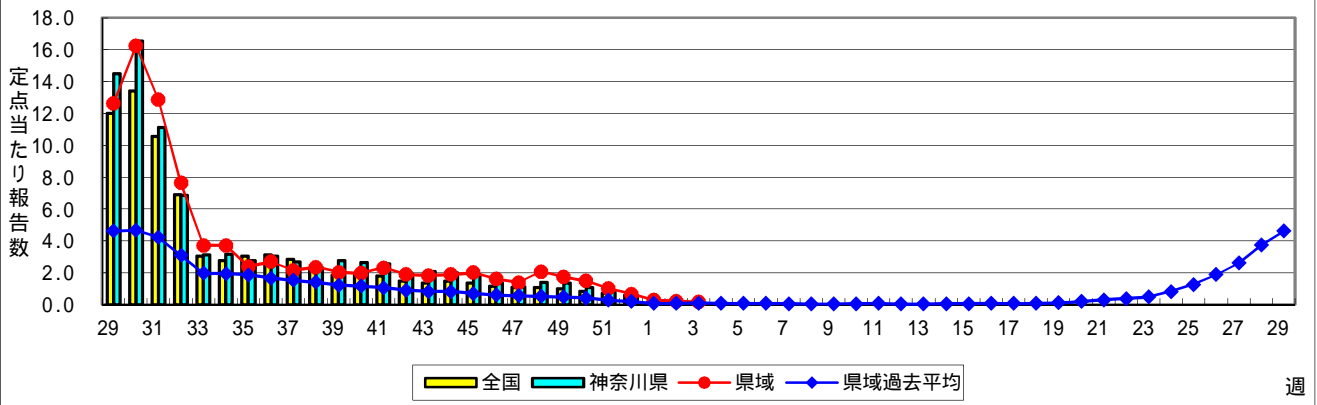
感染性胃腸炎



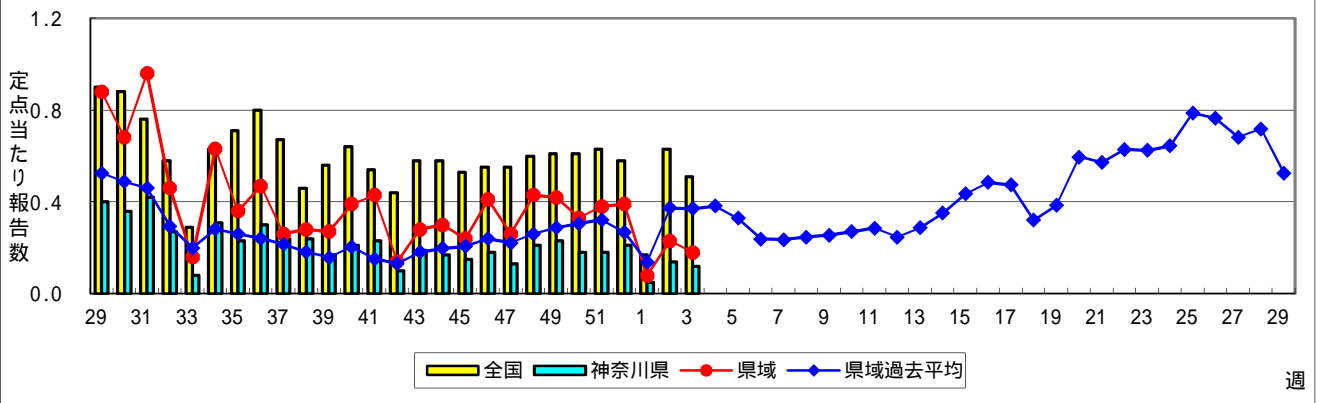
水痘(水ぼうそう)



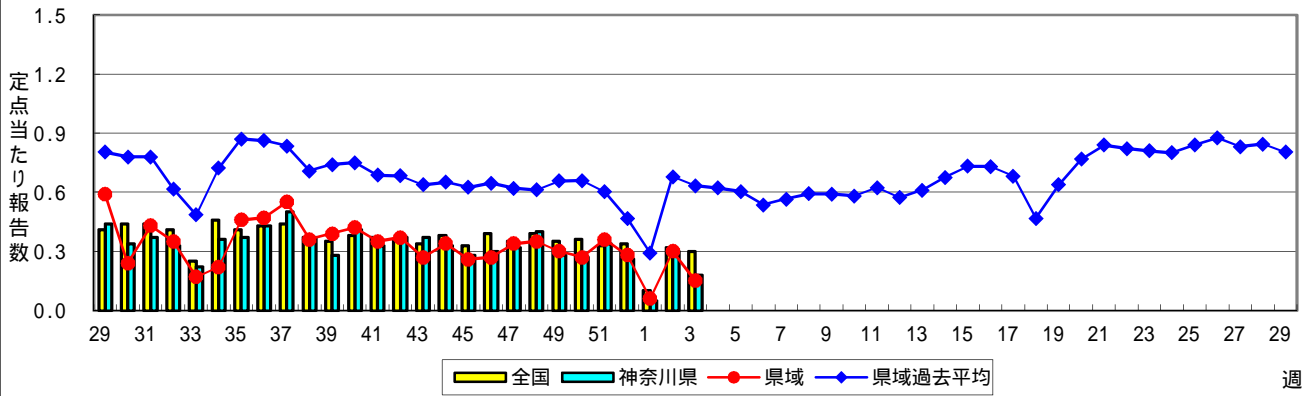
手足口病



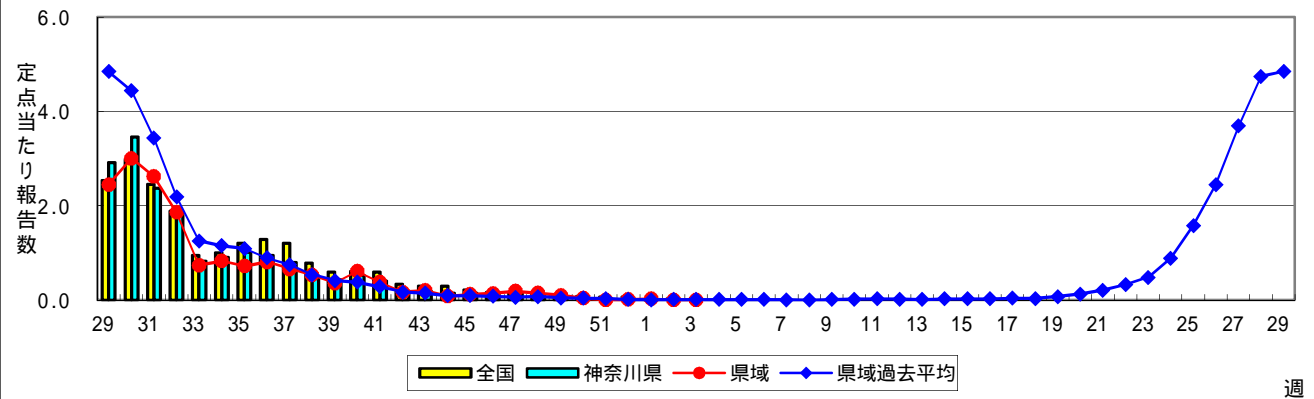
伝染性紅斑(リンゴ病)



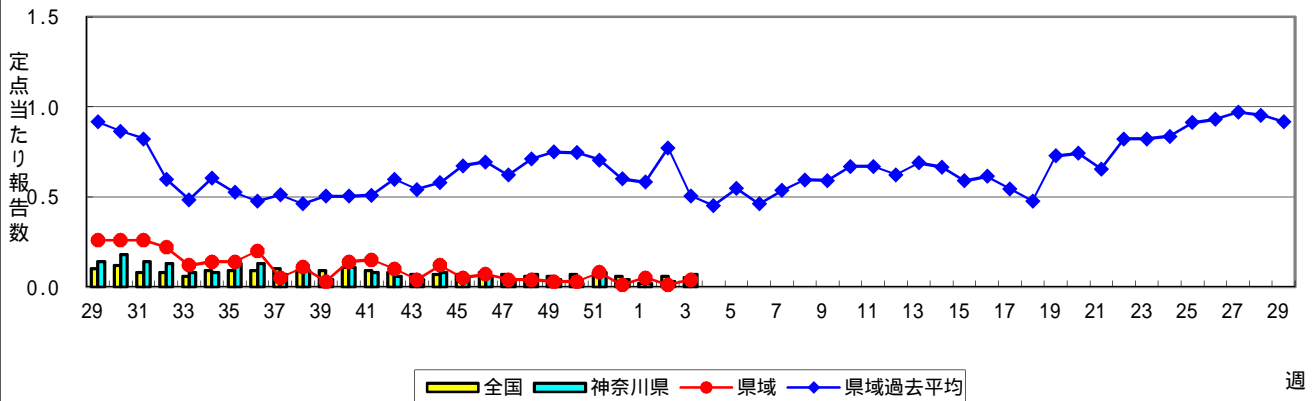
突発性発しん



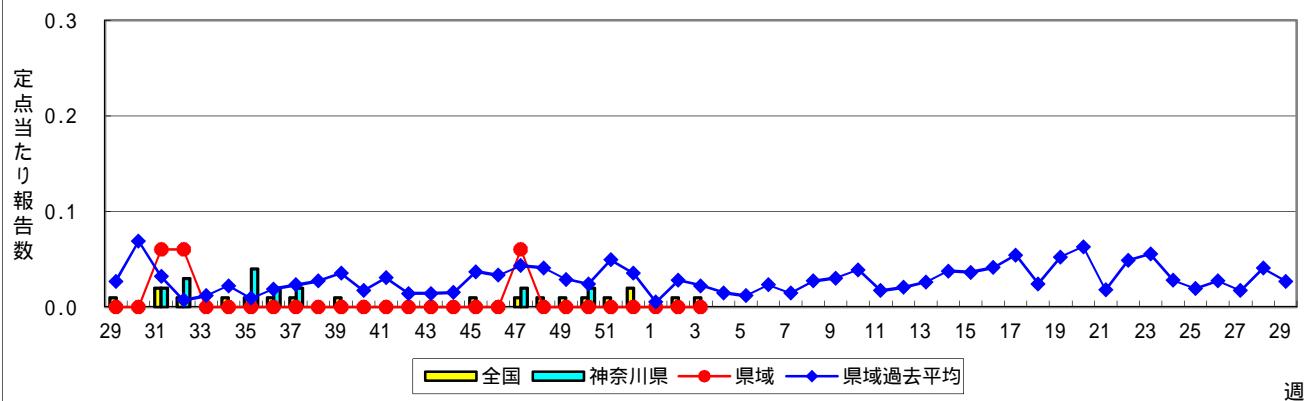
ヘルパンギーナ



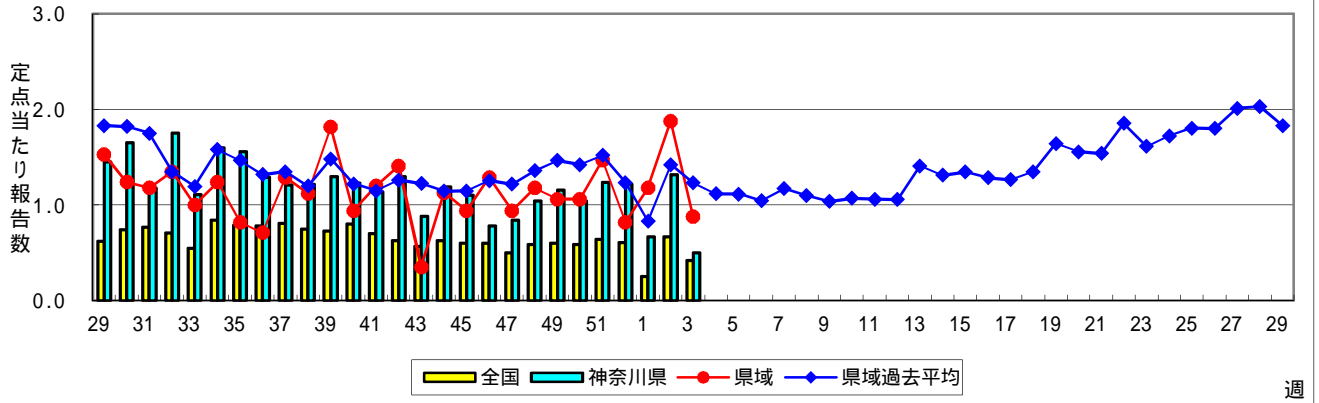
流行性耳下腺炎(おたふくかぜ)



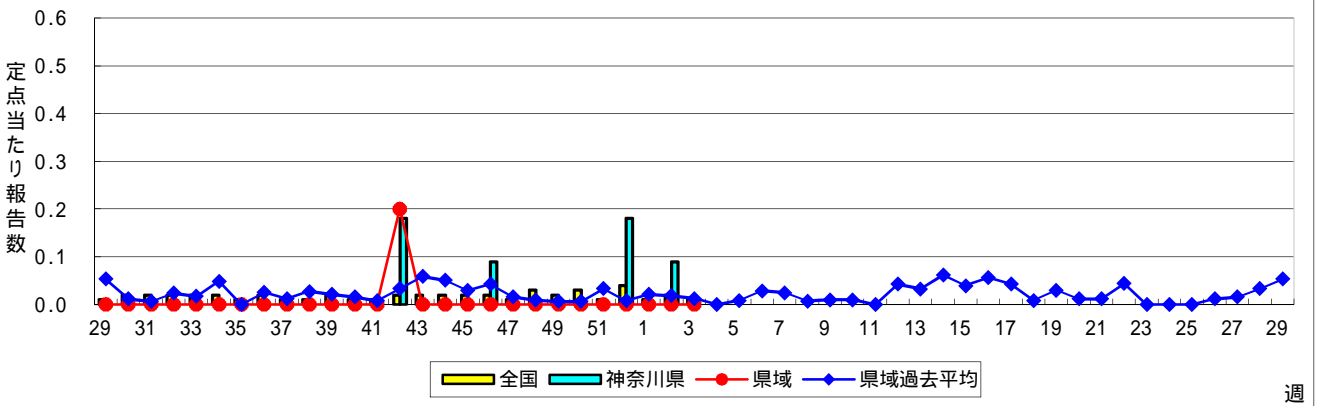
急性出血性結膜炎



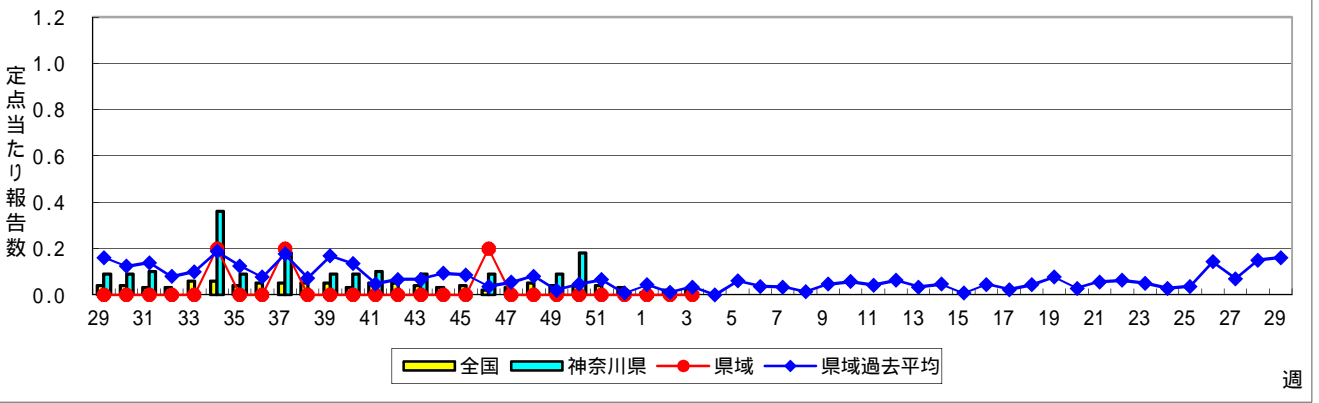
流行性角結膜炎



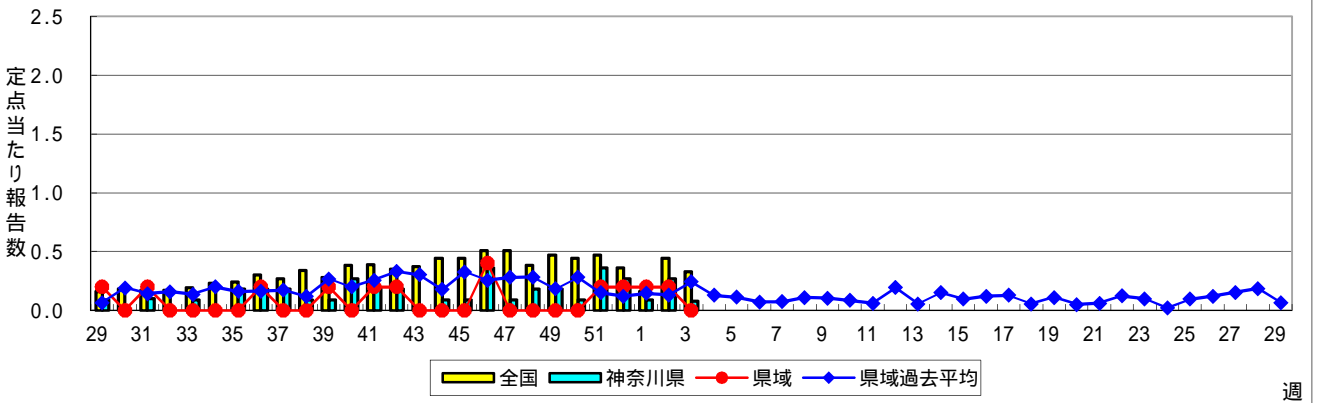
細菌性髄膜炎



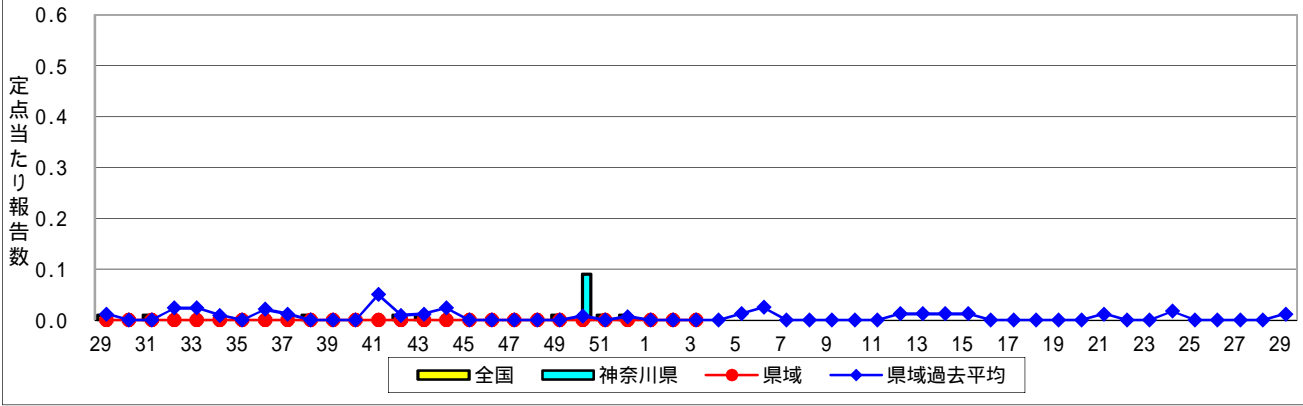
無菌性髄膜炎



マイコプラズマ肺炎



クラミジア肺炎(オウム病を除く)



感染性胃腸炎(ロタウイルス)

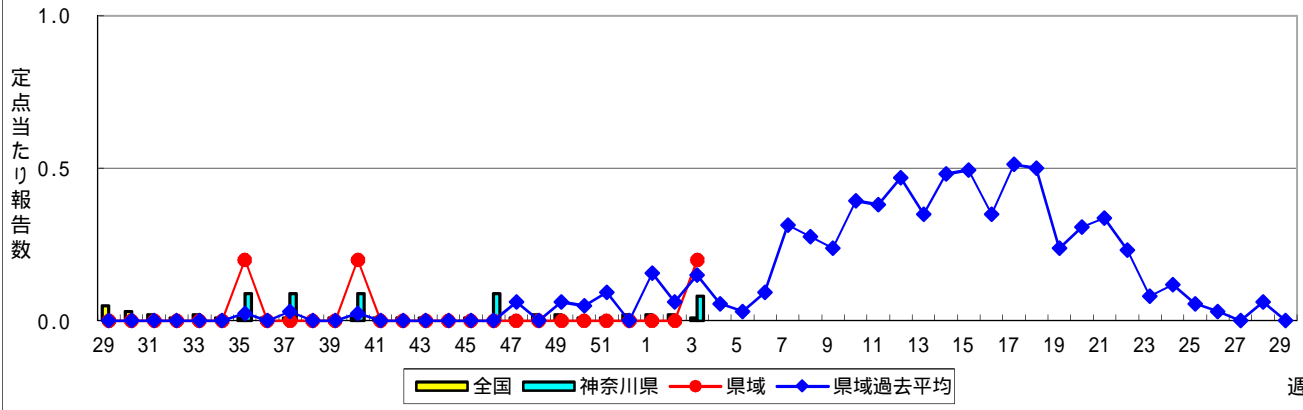


表1 報告数・定点当たり報告数 疾病、政令市・保健所別 (その1)

2020年03週(01月13日~01月19日)

神奈川県	インフルエンザ (高病原性鳥インフルエンザを除く)		RSウイルス感染症		咽頭結膜熱		A群溶血性レンサ球菌咽頭炎		感染性胃腸炎	
	報告数	定点当たり	報告数	定点当たり	報告数	定点当たり	報告数	定点当たり	報告数	定点当たり
全県	3,997	11.07	24	0.10	43	0.19	566	2.46	1,442	6.27
横浜市	1,579	10.89	10	0.11	9	0.10	221	2.43	598	6.57
川崎市	636	10.43	4	0.11	10	0.27	100	2.70	268	7.24
相模原市	440	11.89	-	-	8	0.29	77	2.75	156	5.57
県域 (横浜市、川崎市、相模原市を除く)	1,342	11.37	10	0.14	16	0.22	168	2.27	420	5.68
横須賀市	137	9.79	2	0.22	-	-	20	2.22	40	4.44
藤沢市	125	7.81	-	-	1	0.10	21	2.10	58	5.80
茅ヶ崎市	163	14.82	-	-	2	0.29	17	2.43	30	4.29
平塚	112	10.18	-	-	-	-	11	1.57	25	3.57
平塚 秦野センター	96	9.60	1	0.17	2	0.33	17	2.83	38	6.33
鎌倉	79	7.90	-	-	-	-	6	1.00	31	5.17
鎌倉 三崎センター	32	10.67	-	-	-	-	1	0.50	4	2.00
小田原	161	16.10	-	-	-	-	31	5.17	37	6.17
小田原 足柄上センター	23	4.60	-	-	-	-	-	-	3	1.00
厚木	296	17.41	7	0.64	10	0.91	23	2.09	121	11.00
厚木 大和センター	118	10.73	-	-	1	0.14	21	3.00	33	4.71

神奈川県	水痘		手足口病		伝染性紅斑		突発性発しん	
	報告数	定点当たり	報告数	定点当たり	報告数	定点当たり	報告数	定点当たり
全県	62	0.27	26	0.11	27	0.12	42	0.18
横浜市	21	0.23	13	0.14	6	0.07	23	0.25
川崎市	21	0.57	2	0.05	2	0.05	6	0.16
相模原市	6	0.21	-	-	6	0.21	2	0.07
県域 (横浜市、川崎市、相模原市を除く)	14	0.19	11	0.15	13	0.18	11	0.15
横須賀市	2	0.22	-	-	-	-	-	-
藤沢市	4	0.40	3	0.30	1	0.10	2	0.20
茅ヶ崎市	4	0.57	-	-	-	-	3	0.43
平塚	2	0.29	-	-	4	0.57	-	-
平塚 秦野センター	-	-	3	0.50	2	0.33	2	0.33
鎌倉	-	-	-	-	-	-	-	-
鎌倉 三崎センター	-	-	-	-	1	0.50	-	-
小田原	-	-	2	0.33	1	0.17	-	-
小田原 足柄上センター	-	-	-	-	-	-	-	-
厚木	2	0.18	2	0.18	4	0.36	4	0.36
厚木 大和センター	-	-	1	0.14	-	-	-	-

神奈川県	ヘルパンギーナ		流行性耳下腺炎		急性出血性結膜炎		流行性角結膜炎		細菌性髄膜炎	
	報告数	定点当たり	報告数	定点当たり	報告数	定点当たり	報告数	定点当たり	報告数	定点当たり
全県	1	0.00	16	0.07	-	-	25	0.50	-	-
横浜市	-	-	8	0.09	-	-	6	0.29	-	-
川崎市	-	-	3	0.08	-	-	2	0.22	-	-
相模原市	1	0.04	2	0.07	-	-	2	0.67	-	-
県域 (横浜市、川崎市、相模原市を除く)	-	-	3	0.04	-	-	15	0.88	-	-
横須賀市	-	-	1	0.11	-	-	1	0.50	-	-
藤沢市	-	-	-	-	-	-	3	1.00	-	-
茅ヶ崎市	-	-	1	0.14	-	-	-	-
平塚	-	-	-	-	-	-	-	-	-	-
平塚 秦野センター	-	-	-	-	-	-	-	-
鎌倉	-	-	-	-	-	-	-	-
鎌倉 三崎センター	-	-	-	-
小田原	-	-	-	-	-	-	-	-
小田原 足柄上センター	-	-	-	-	-	-
厚木	-	-	1	0.09	-	-	10	3.33	-	-
厚木 大和センター	-	-	-	-	-	-	1	0.50

表2 報告数・定点当たり報告数、疾病・年齢階級別
(全県及び横浜市・川崎市・相模原市を除く県域) (その1)

2020年03週(01月13日~01月19日)

*表2は、各保健福祉事務所からの最新の報告をもとに作成しているため、国の還元データである表1および表3の数値と一致しないことがあります。

インフルエンザ定点	項目	合計	~5か月	~11か月	1歳	2	3	4	5	6	7	8	
インフルエンザ (高病原性鳥インフルエンザを除く)	全国	報告数	83,037	361	1,170	3,372	3,140	3,649	4,615	5,009	4,946	4,744	4,431
		定点当たり	16.73	0.07	0.24	0.68	0.63	0.74	0.93	1.01	1.00	0.96	0.89
	全県	報告数	3,997	10	44	144	139	179	208	221	229	242	185
		定点当たり	11.07	0.03	0.12	0.40	0.39	0.50	0.58	0.61	0.63	0.67	0.51
	県域	報告数	1,342	6	17	52	54	55	51	71	51	81	69
		定点当たり	11.37	0.05	0.14	0.44	0.46	0.47	0.43	0.60	0.43	0.69	0.58

小児科定点	項目	合計	~5か月	~11か月	1歳	2	3	4	5	6	7	8	
RSウイルス 感染症	全国	報告数	863	125	150	305	162	62	31	14	2	3	3
		定点当たり	0.27	0.04	0.05	0.10	0.05	0.02	0.01	0.00	0.00	0.00	0.00
	全県	報告数	24	5	2	5	7	2	1	-	-	1	-
		定点当たり	0.10	0.02	0.01	0.02	0.03	0.01	0.00	-	-	0.00	-
	県域	報告数	10	2	1	4	2	1	-	-	-	-	-
		定点当たり	0.14	0.03	0.01	0.05	0.03	0.01	-	-	-	-	-
咽頭結膜熱	全国	報告数	1,063	5	58	257	196	162	122	79	61	28	34
		定点当たり	0.34	0.00	0.02	0.08	0.06	0.05	0.04	0.02	0.02	0.01	0.01
	全県	報告数	43	-	5	7	7	6	3	3	2	3	4
		定点当たり	0.19	-	0.02	0.03	0.03	0.03	0.01	0.01	0.01	0.01	0.02
	県域	報告数	16	-	1	2	1	2	1	-	-	2	3
		定点当たり	0.22	-	0.01	0.03	0.01	0.03	0.03	0.01	-	0.03	0.04
A群溶血性レンサ球菌咽頭炎	全国	報告数	7,723	2	26	231	487	768	1,067	1,052	963	770	663
		定点当たり	2.44	0.00	0.01	0.07	0.15	0.24	0.34	0.33	0.30	0.24	0.21
	全県	報告数	566	-	-	12	33	42	80	83	67	63	45
		定点当たり	2.46	-	-	0.05	0.14	0.18	0.35	0.36	0.29	0.27	0.20
	県域	報告数	168	-	-	2	6	7	31	26	14	21	15
		定点当たり	2.27	-	-	0.03	0.08	0.09	0.42	0.35	0.19	0.28	0.20
感染性胃腸炎	全国	報告数	18,976	172	1,115	3,267	2,376	1,855	1,525	1,376	1,121	841	661
		定点当たり	5.99	0.05	0.35	1.03	0.75	0.59	0.48	0.43	0.35	0.27	0.21
	全県	報告数	1,442	9	74	229	147	134	127	90	90	65	44
		定点当たり	6.27	0.04	0.32	1.00	0.64	0.58	0.55	0.39	0.39	0.28	0.19
	県域	報告数	420	3	21	55	36	39	43	26	24	24	14
		定点当たり	5.68	0.04	0.28	0.74	0.49	0.53	0.58	0.35	0.32	0.32	0.19
水痘	全国	報告数	939	9	37	78	49	56	94	102	99	80	97
		定点当たり	0.30	0.00	0.01	0.02	0.02	0.02	0.03	0.03	0.03	0.03	0.03
	全県	報告数	62	1	1	3	4	5	10	3	6	4	5
		定点当たり	0.27	0.00	0.00	0.01	0.02	0.02	0.04	0.01	0.03	0.02	0.02
	県域	報告数	14	1	1	1	1	1	1	1	2	1	1
		定点当たり	0.19	0.01	0.01	0.01	0.01	0.01	0.01	0.01	0.03	0.01	0.01

インフルエンザ定点	項目	9	10-14	15-19	20-29	30-39	40-49	50-59	60-69	70-79	80歳以上	
インフルエンザ (高病原性鳥インフルエンザを除く)	全国	報告数	3,958	13,346	3,515	3,596	5,719	6,968	4,355	2,996	1,833	1,314
		定点当たり	0.80	2.69	0.71	0.72	1.15	1.40	0.88	0.60	0.37	0.26
	全県	報告数	179	604	190	194	284	429	254	141	79	42
		定点当たり	0.50	1.67	0.53	0.54	0.79	1.19	0.70	0.39	0.22	0.12
	県域	報告数	56	216	68	54	94	156	78	53	32	28
		定点当たり	0.47	1.83	0.58	0.46	0.80	1.32	0.66	0.45	0.27	0.24

小児科定点	項目	9	10-14	15-19	20歳以上	
RSウイルス 感染症	全国	報告数	2	4	-	-
		定点当たり	0.00	0.00	-	-
	全県	報告数	-	1	-	-
		定点当たり	-	0.00	-	-
	県域	報告数	-	-	-	-
		定点当たり	-	-	-	-
咽頭結膜熱	全国	報告数	15	26	4	16
		定点当たり	0.00	0.01	0.00	0.01
	全県	報告数	-	1	-	2
		定点当たり	-	0.00	-	0.01
	県域	報告数	-	1	-	1
		定点当たり	-	0.01	-	0.01
A群溶血性レンサ球菌咽頭炎	全国	報告数	474	821	84	315
		定点当たり	0.15	0.26	0.03	0.10
	全県	報告数	34	75	4	28
		定点当たり	0.15	0.33	0.02	0.12
	県域	報告数	10	25	-	11
		定点当たり	0.14	0.34	-	0.15
感染性胃腸炎	全国	報告数	602	1,826	418	1,821
		定点当たり	0.19	0.58	0.13	0.57
	全県	報告数	45	165	48	175
		定点当たり	0.20	0.72	0.21	0.76
	県域	報告数	16	48	21	50
		定点当たり	0.22	0.65	0.28	0.68
水痘	全国	報告数	67	144	9	18
		定点当たり	0.02	0.05	0.00	0.01
	全県	報告数	9	9	-	2
		定点当たり	0.04	0.04	-	0.01
	県域	報告数	3	-	-	-
		定点当たり	0.04	-	-	-

表2 報告数・定点当たり報告数、疾病・年齢階級別
(全県及び横浜市・川崎市・相模原市を除く県域) (その2)

2020年03週(01月13日~01月19日)

*表2は、各保健福祉事務所からの最新の報告をもとに作成しているため、国の還元データである表1および表3の数値と一致しないことがあります

小児科定点		項目	合計	~5か月	~11か月	1歳
手足口病	全国	報告数	479	1	27	157
		定点当たり	0.15	0.00	0.01	0.05
	全県	報告数	26	-	3	10
		定点当たり	0.11	-	0.01	0.04
	県域	報告数	11	-	2	4
		定点当たり	0.15	-	0.03	0.05
伝染性紅斑	全国	報告数	1,607	1	16	71
		定点当たり	0.51	0.00	0.01	0.02
	全県	報告数	27	-	-	-
		定点当たり	0.12	-	-	-
	県域	報告数	13	-	-	-
		定点当たり	0.18	-	-	-
突発性発しん	全国	報告数	959	14	272	533
		定点当たり	0.30	0.00	0.09	0.17
	全県	報告数	42	-	15	18
		定点当たり	0.18	-	0.07	0.08
	県域	報告数	11	-	2	5
		定点当たり	0.15	-	0.03	0.07
ヘルパンギーナ	全国	報告数	59	1	4	15
		定点当たり	0.02	0.00	0.00	0.00
	全県	報告数	1	-	-	1
		定点当たり	0.00	-	-	0.00
	県域	報告数	-	-	-	-
		定点当たり	-	-	-	-
流行性耳下腺炎	全国	報告数	174	1	-	6
		定点当たり	0.05	0.00	-	0.00
	全県	報告数	16	-	-	-
		定点当たり	0.07	-	-	-
	県域	報告数	3	-	-	-
		定点当たり	0.04	-	-	-

小児科定点		項目	2	3	4	5	6	7	8	9	10-14	15-19	20歳以上	
手足口病	全国	報告数	96	65	50	36	14	7	3	7	11	1	4	
		定点当たり	0.03	0.02	0.02	0.01	0.00	0.00	0.00	0.00	0.00	0.00	0.00	
	全県	報告数	3	3	4	1	-	-	-	-	-	1	-	1
		定点当たり	0.01	0.01	0.02	0.00	-	-	-	-	-	0.00	-	0.00
	県域	報告数	1	1	2	-	-	-	-	-	-	1	-	-
		定点当たり	0.01	0.01	0.03	-	-	-	-	-	-	0.01	-	-
伝染性紅斑	全国	報告数	119	179	263	291	238	147	121	75	73	2	11	
		定点当たり	0.04	0.06	0.08	0.09	0.08	0.05	0.04	0.02	0.02	0.00	0.00	
	全県	報告数	3	4	3	7	4	3	1	2	-	-	-	
		定点当たり	0.01	0.02	0.01	0.03	0.02	0.01	0.00	-	0.00	-	0.00	
	県域	報告数	3	-	3	2	2	1	1	1	-	-	-	
		定点当たり	0.04	-	0.04	0.03	0.03	0.01	0.01	0.01	-	-	-	
突発性発しん	全国	報告数	92	26	7	6	5	1	1	-	1	1	-	
		定点当たり	0.03	0.01	0.00	0.00	0.00	0.00	0.00	-	0.00	0.00	-	
	全県	報告数	2	5	2	-	-	-	-	-	-	-	-	
		定点当たり	0.01	0.02	0.01	-	-	-	-	-	-	-	-	
	県域	報告数	1	2	1	-	-	-	-	-	-	-	-	
		定点当たり	0.01	0.03	0.01	-	-	-	-	-	-	-	-	
ヘルパンギーナ	全国	報告数	10	6	4	2	2	-	1	1	1	1	11	
		定点当たり	0.00	0.00	0.00	0.00	0.00	-	0.00	0.00	0.00	0.00	0.00	
	全県	報告数	-	-	-	-	-	-	-	-	-	-	-	
		定点当たり	-	-	-	-	-	-	-	-	-	-	-	
	県域	報告数	-	-	-	-	-	-	-	-	-	-	-	
		定点当たり	-	-	-	-	-	-	-	-	-	-	-	
流行性耳下腺炎	全国	報告数	9	21	22	29	21	19	7	8	25	4	2	
		定点当たり	0.00	0.01	0.01	0.01	0.01	0.01	0.01	0.00	0.00	0.01	0.00	
	全県	報告数	3	2	2	3	3	2	-	-	-	1	-	
		定点当たり	0.01	0.01	0.01	0.01	0.01	0.01	-	-	-	0.00	-	
	県域	報告数	1	-	-	1	1	-	-	-	-	-	-	
		定点当たり	0.01	-	-	0.01	0.01	-	-	-	-	-	-	

表2 報告数・定点当たり報告数、疾病・年齢階級別
(全県及び横浜市・川崎市・相模原市を除く県域) (その3)

2020年03週(01月13日～01月19日)

*表2は、各保健福祉事務所からの最新の報告をもとに作成しているため、国の還元データである表1および表3の数値と一致しないことがあります。

眼科定点		項目	合計	～5か月	～11か月	1歳	2	3	4	5	6	7	8
急性出血性結膜炎	全国	報告数	4	-	-	1	-	-	-	-	-	-	-
		定点当たり	0.01	-	-	0.00	-	-	-	-	-	-	-
	全県	報告数	-	-	-	-	-	-	-	-	-	-	-
		定点当たり	-	-	-	-	-	-	-	-	-	-	-
	県域	報告数	-	-	-	-	-	-	-	-	-	-	-
		定点当たり	-	-	-	-	-	-	-	-	-	-	-
流行性角結膜炎	全国	報告数	292	1	3	8	5	6	2	3	5	5	4
		定点当たり	0.42	0.00	0.00	0.01	0.01	0.01	0.00	0.00	0.01	0.01	0.01
	全県	報告数	25	-	-	-	-	1	-	-	2	1	-
		定点当たり	0.50	-	-	-	-	0.02	-	-	0.04	0.02	-
	県域	報告数	15	-	-	-	-	1	-	-	1	-	-
		定点当たり	0.88	-	-	-	-	0.06	-	-	0.06	-	-

眼科定点(週報)		項目	合計	0歳	1-4	5-9	10-14	15-19	20-24	25-29	30-34	35-39	40-44	
細菌性髄膜炎	全国	報告数	5	-	-	-	-	-	-	-	-	-	-	
		定点当たり	0.01	-	-	-	-	-	-	-	-	-	-	
	全県	報告数	-	-	-	-	-	-	-	-	-	-	-	
		定点当たり	-	-	-	-	-	-	-	-	-	-	-	
	県域	報告数	-	-	-	-	-	-	-	-	-	-	-	
		定点当たり	-	-	-	-	-	-	-	-	-	-	-	
無菌性髄膜炎	全国	報告数	11	-	-	-	2	3	2	-	1	1	-	
		定点当たり	0.02	-	-	-	0.00	0.01	0.00	-	0.00	0.00	-	
	全県	報告数	-	-	-	-	-	-	-	-	-	-	-	
		定点当たり	-	-	-	-	-	-	-	-	-	-	-	
	県域	報告数	-	-	-	-	-	-	-	-	-	-	-	
		定点当たり	-	-	-	-	-	-	-	-	-	-	-	
マイコプラズマ肺炎	全国	報告数	158	-	30	56	34	6	2	6	5	2	5	
		定点当たり	0.33	-	0.06	0.12	0.07	0.01	0.00	0.01	0.01	0.01	0.00	0.01
	全県	報告数	1	-	1	-	-	-	-	-	-	-	-	-
		定点当たり	0.08	-	0.08	-	-	-	-	-	-	-	-	-
	県域	報告数	-	-	-	-	-	-	-	-	-	-	-	-
		定点当たり	-	-	-	-	-	-	-	-	-	-	-	-
クラミジア肺炎(オウム病を除く)	全国	報告数	-	-	-	-	-	-	-	-	-	-	-	
		定点当たり	-	-	-	-	-	-	-	-	-	-	-	
	全県	報告数	-	-	-	-	-	-	-	-	-	-	-	
		定点当たり	-	-	-	-	-	-	-	-	-	-	-	
	県域	報告数	-	-	-	-	-	-	-	-	-	-	-	
		定点当たり	-	-	-	-	-	-	-	-	-	-	-	
感染性胃腸炎(ロタウイルス)	全国	報告数	4	-	1	3	-	-	-	-	-	-	-	
		定点当たり	0.01	-	0.00	0.01	-	-	-	-	-	-	-	
	全県	報告数	1	-	-	1	-	-	-	-	-	-	-	
		定点当たり	0.08	-	-	0.08	-	-	-	-	-	-	-	
	県域	報告数	1	-	-	1	-	-	-	-	-	-	-	
		定点当たり	0.20	-	-	0.20	-	-	-	-	-	-	-	

眼科定点		項目	9	10-14	15-19	20-29	30-39	40-49	50-59	60-69	70歳以上
急性出血性結膜炎	全国	報告数	-	-	-	1	1	-	-	1	-
		定点当たり	-	-	-	0.00	0.00	-	-	0.00	-
	全県	報告数	-	-	-	-	-	-	-	-	-
		定点当たり	-	-	-	-	-	-	-	-	-
	県域	報告数	-	-	-	-	-	-	-	-	-
		定点当たり	-	-	-	-	-	-	-	-	-
流行性角結膜炎	全国	報告数	3	9	8	38	74	38	28	24	28
		定点当たり	0.00	0.01	0.01	0.05	0.11	0.05	0.04	0.03	0.04
	全県	報告数	1	-	2	4	6	2	3	2	1
		定点当たり	0.02	-	0.04	0.08	0.12	0.04	0.06	0.04	0.02
	県域	報告数	-	-	2	2	4	1	3	-	1
		定点当たり	-	-	0.12	0.12	0.24	0.06	0.18	-	0.06

眼科定点(週報)		項目	45-49	50-54	55-59	60-64	65-69	70歳以上	
細菌性髄膜炎	全国	報告数	-	-	-	-	-	5	
		定点当たり	-	-	-	-	-	0.01	
	全県	報告数	-	-	-	-	-	-	
		定点当たり	-	-	-	-	-	-	
	県域	報告数	-	-	-	-	-	-	
		定点当たり	-	-	-	-	-	-	
無菌性髄膜炎	全国	報告数	-	2	-	-	-	-	
		定点当たり	-	0.00	-	-	-	-	-
	全県	報告数	-	-	-	-	-	-	
		定点当たり	-	-	-	-	-	-	
	県域	報告数	-	-	-	-	-	-	
		定点当たり	-	-	-	-	-	-	
マイコプラズマ肺炎	全国	報告数	1	3	2	2	1	3	
		定点当たり	0.00	0.01	0.00	0.00	0.00	0.01	-
	全県	報告数	-	-	-	-	-	-	-
		定点当たり	-	-	-	-	-	-	-
	県域	報告数	-	-	-	-	-	-	-
		定点当たり	-	-	-	-	-	-	-
クラミジア肺炎(オウム病を除く)	全国	報告数	-	-	-	-	-	-	
		定点当たり	-	-	-	-	-	-	-
	全県	報告数	-	-	-	-	-	-	-
		定点当たり	-	-	-	-	-	-	-
	県域	報告数	-	-	-	-	-	-	-
		定点当たり	-	-	-	-	-	-	-
感染性胃腸炎(ロタウイルス)	全国	報告数	-	-	-	-	-	-	
		定点当たり	-	-	-	-	-	-	-
	全県	報告数	-	-	-	-	-	-	-
		定点当たり	-	-	-	-	-	-	-
	県域	報告数	-	-	-	-	-	-	-
		定点当たり	-	-	-	-	-	-	-

表3 5週前～今週の推移 (その1)
(全県及び横浜市・川崎市・相模原市を除く県域)

2020年03週(01月13日～01月19日)

疾病名	項目		5週前	4週前	3週前	2週前	1週前	今週
			50週	51週	52週	01週	02週	03週
			(12月09日 ～12月15 日)	(12月16日 ～12月22 日)	(12月23日 ～12月29 日)	(12月30日 ～01月05 日)	(01月06日 ～01月12 日)	(01月13日 ～01月19 日)
インフルエンザ (高病原性鳥インフル ンザを除く)	全県	報告数	6,863	8,419	7,956	1,191	5,103	3,997
		定点当たり	19.17	23.26	22.41	4.56	14.25	11.07
	県域	報告数	1,877	2,362	2,293	543	1,689	1,342
		定点当たり	16.04	20.02	19.60	5.38	14.31	11.37
RSウイルス 感染症	全県	報告数	48	36	46	5	31	24
		定点当たり	0.21	0.16	0.21	0.03	0.13	0.10
	県域	報告数	27	17	24	5	20	10
		定点当たり	0.37	0.23	0.32	0.08	0.27	0.14
咽頭結膜熱	全県	報告数	102	106	100	10	66	43
		定点当たり	0.45	0.46	0.45	0.06	0.29	0.19
	県域	報告数	29	33	26	4	20	16
		定点当たり	0.40	0.45	0.35	0.06	0.27	0.22
A群溶血性レ ンサ球菌咽頭 炎	全県	報告数	868	897	631	60	542	566
		定点当たり	3.79	3.87	2.82	0.36	2.36	2.46
	県域	報告数	222	267	152	14	169	168
		定点当たり	3.04	3.61	2.05	0.22	2.28	2.27
感染性胃腸炎	全県	報告数	1,487	1,808	1,648	141	1,589	1,442
		定点当たり	6.49	7.79	7.36	0.83	6.91	6.27
	県域	報告数	489	547	426	49	411	420
		定点当たり	6.70	7.39	5.76	0.78	5.55	5.68
水痘	全県	報告数	199	139	152	40	170	62
		定点当たり	0.87	0.60	0.68	0.24	0.74	0.27
	県域	報告数	45	54	52	12	64	14
		定点当たり	0.62	0.73	0.70	0.19	0.86	0.19
手足口病	全県	報告数	241	191	128	22	40	26
		定点当たり	1.05	0.82	0.57	0.13	0.17	0.11
	県域	報告数	108	73	49	17	16	11
		定点当たり	1.48	0.99	0.66	0.27	0.22	0.15
伝染性紅斑	全県	報告数	41	42	46	9	33	27
		定点当たり	0.18	0.18	0.21	0.05	0.14	0.12
	県域	報告数	24	28	29	5	17	13
		定点当たり	0.33	0.38	0.39	0.08	0.23	0.18
突発性発しん	全県	報告数	62	78	58	9	70	42
		定点当たり	0.27	0.34	0.26	0.05	0.30	0.18
	県域	報告数	20	27	21	4	22	11
		定点当たり	0.27	0.36	0.28	0.06	0.30	0.15

表3 5週前～今週の推移 (その2)
 (全県及び横浜市・川崎市・相模原市を除く県域)

2020年03週(01月13日～01月19日)

疾病名	項目		5週前	4週前	3週前	2週前	1週前	今週
			50週	51週	52週	01週	02週	03週
			(12月09日 ～12月15 日)	(12月16日 ～12月22 日)	(12月23日 ～12月29 日)	(12月30日 ～01月05 日)	(01月06日 ～01月12 日)	(01月13日 ～01月19 日)
ヘルパンギーナ	全県	報告数	7	1	4	2	1	1
		定点当たり	0.03	0.00	0.02	0.01	0.00	0.00
	県域	報告数	3	-	1	2	-	-
		定点当たり	0.04	-	0.01	0.03	-	-
流行性耳下腺炎	全県	報告数	4	18	9	4	8	16
		定点当たり	0.02	0.08	0.04	0.02	0.03	0.07
	県域	報告数	2	6	1	3	1	3
		定点当たり	0.03	0.08	0.01	0.05	0.01	0.04
急性出血性結膜炎	全県	報告数	1	-	-	-	-	-
		定点当たり	0.02	-	-	-	-	-
	県域	報告数	-	-	-	-	-	-
		定点当たり	-	-	-	-	-	-
流行性角結膜炎	全県	報告数	52	63	62	24	66	25
		定点当たり	1.04	1.24	1.22	0.67	1.32	0.50
	県域	報告数	18	25	14	13	32	15
		定点当たり	1.06	1.47	0.82	1.18	1.88	0.88
細菌性髄膜炎	全県	報告数	-	-	2	-	1	-
		定点当たり	-	-	0.18	-	0.09	-
	県域	報告数	-	-	-	-	-	-
		定点当たり	-	-	-	-	-	-
無菌性髄膜炎	全県	報告数	2	-	-	-	-	-
		定点当たり	0.18	-	-	-	-	-
	県域	報告数	-	-	-	-	-	-
		定点当たり	-	-	-	-	-	-
マイコプラズマ肺炎	全県	報告数	1	4	3	1	3	1
		定点当たり	0.09	0.36	0.27	0.09	0.27	0.08
	県域	報告数	-	1	1	1	1	-
		定点当たり	-	0.20	0.20	0.20	0.20	-
クラミジア肺炎 (オウム病を除く)	全県	報告数	1	-	-	-	-	-
		定点当たり	0.09	-	-	-	-	-
	県域	報告数	-	-	-	-	-	-
		定点当たり	-	-	-	-	-	-
感染性胃腸炎 (ロタウイルス)	全県	報告数	-	-	-	-	-	1
		定点当たり	-	-	-	-	-	0.08
	県域	報告数	-	-	-	-	-	1
		定点当たり	-	-	-	-	-	0.20