



今週の注目感染症

～輸入感染症～ 今週も、海外で感染した輸入感染症の報告がみられました。地域により流行している感染症は異なります。冬休みに海外に行かれた方も多いと思われませんが、帰国後に体調不良で受診する場合は、主治医に渡航先を伝えましょう。昨年12月以降、中華人民共和国湖北省武漢市にて病原体が特定されていない肺炎が複数報告されています。武漢市から帰国された方で咳や発熱の症状がある場合には、咳エチケット(マスク着用)に気を付け、最寄りの医療機関を受診してください。

【参考】中華人民共和国湖北省武漢市における原因不明肺炎の発生について（第4報）（厚生労働省HP）

～インフルエンザ～ 今週、全県の定点当たりの患者報告数は「4.56」で、前週「22.41」より減少しています。

～風しん・麻疹～ 今週、県内で風しん・麻疹の報告はありませんでした。

今週の全数把握対象疾患

(当該週の国による集計及び各保健福祉事務所からの報告をもとに期日を決めて集計しているため、集計数が前後することがあります。)

分類	対象疾患	内訳				神奈川県 (今週)	神奈川県 (2020年累計)
		県域	横浜市	川崎市	相模原市		
二類	結核	1				1	1
四類	つつが虫病	1				1	1
	マラリア		1			1	1
	レジオネラ症	2				2	2
五類	急性脳炎	1				1	1
	侵襲性インフルエンザ菌感染症	1	1			2	2
	侵襲性肺炎球菌感染症	1	2	1		4	4
	梅毒	1				1	1

全数把握対象疾患情報

- ・結核1例：年齢群は80歳代、病型は無症状病原体保有者
- ・つつが虫病1例：年齢群は80歳代、推定感染経路は昆虫等からの感染、推定感染地域は神奈川県
- ・マラリア1例：年齢群は50歳代、病型は熱帯熱、推定感染経路は蚊からの感染、推定感染地域はギニア共和国
- ・レジオネラ症2例：年齢群は50歳代1例、90歳代1例、病型は肺炎型2例、感染経路はその他1例、不明1例、推定感染地域は神奈川県2例
- ・急性脳炎1例：年齢群は10歳未満、病原体は不明、推定感染経路は飛沫・飛沫核感染、推定感染地域は神奈川県
- ・侵襲性インフルエンザ菌感染症2例：年齢群は10歳未満1例、70歳代1例、推定感染経路は接触感染1例、不明1例、推定感染地域は神奈川県1例、都道府県不明1例、ワクチン接種歴はあり1例、不明1例
- ・侵襲性肺炎球菌感染症4例：年齢群は10歳未満1例、70歳代1例、80歳代2例、推定感染経路は飛沫・飛沫核感染1例、その他1例、不明2例、推定感染地域は神奈川県4例、ワクチン接種歴は接種あり1例、不明3例
- ・梅毒1例：年齢群は20歳代、病型は早期顕症梅毒Ⅱ期、推定感染経路は性的接触、推定感染地域は神奈川県

今週の定点把握対象疾患

- ・インフルエンザの定点当たり報告数は、全県(4.56)で前週(22.41)より減少しています。今週は年末年始で定点医療機関が休診していたため、一時的に減少したものと思われます。
- ・流行性角結膜炎の定点当たり報告数は、厚木保健福祉事務所管内(8.00)で警報レベル(8)を超えています。

神奈川県感染症情報センター

神奈川県衛生研究所 企画情報部 衛生情報課

TEL:0467-83-4400(代表)

FAX:0467-89-5211(企画情報部)

感染症発生動向調査事業は「感染症の予防及び感染症の患者に対する医療に関する法律」によって行われています。

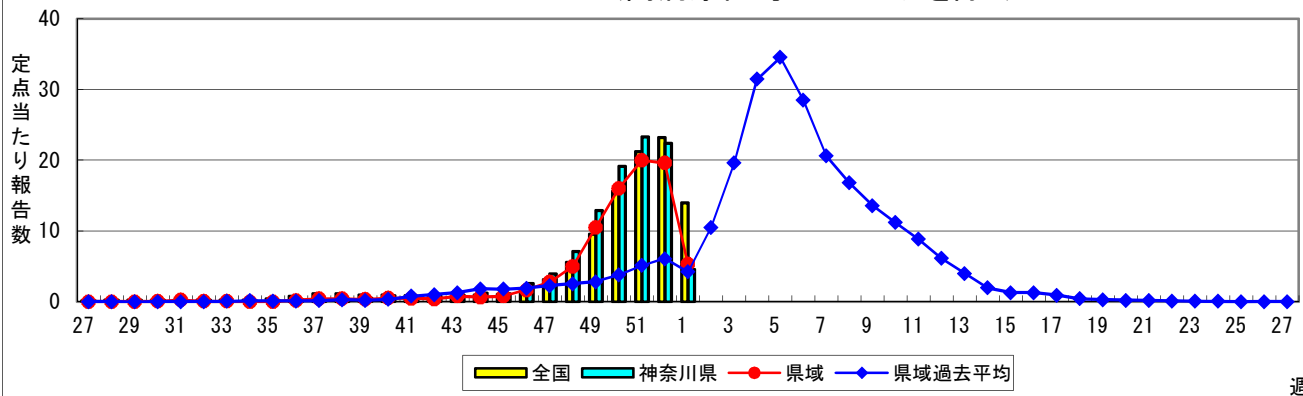
*県域とは、神奈川県内の市町村のうち横浜市、川崎市、相模原市を除いた地域です

感染症発生動向調査:週報対象疾患の時系列グラフ

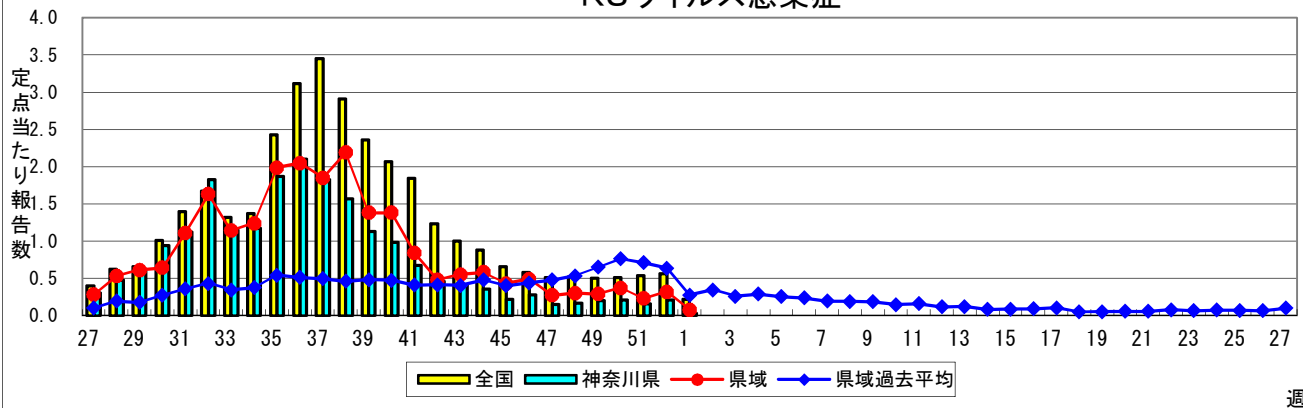
※疾患名の括弧書きは、一般名称であり、正式名称ではありません。 2020年01週

※神奈川県&県域(横浜市・川崎市・相模原市を除く)のデータです。(12月30日~01月05日)

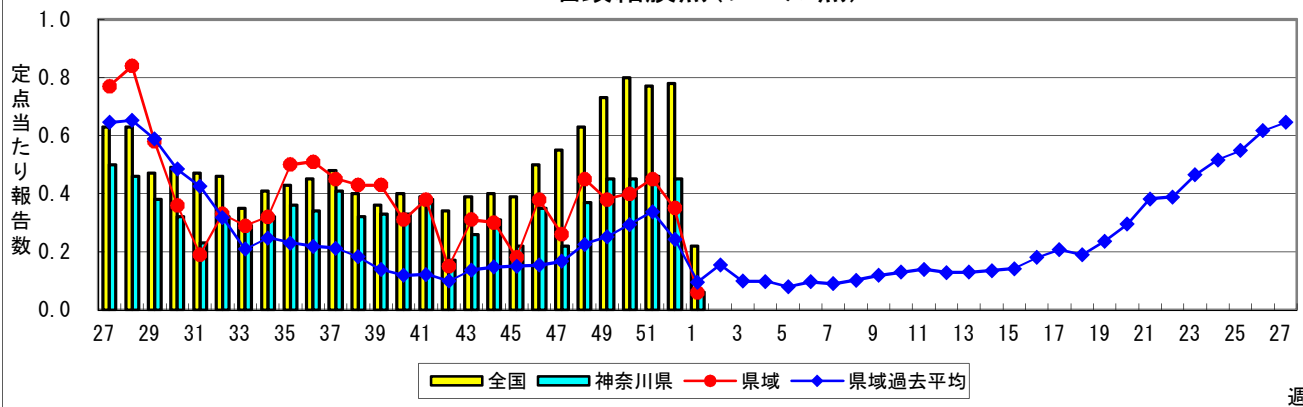
インフルエンザ(高病原性鳥インフルエンザを除く)



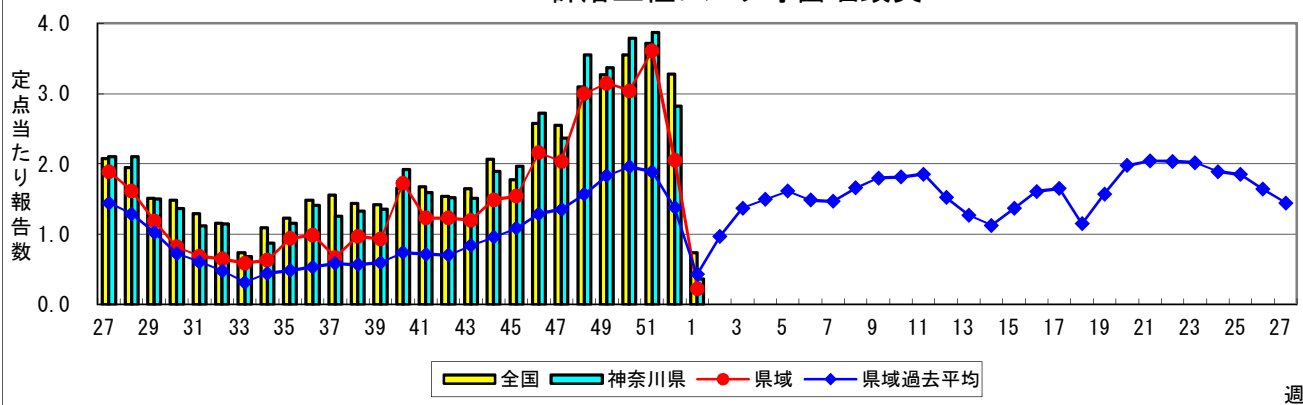
RSウイルス感染症



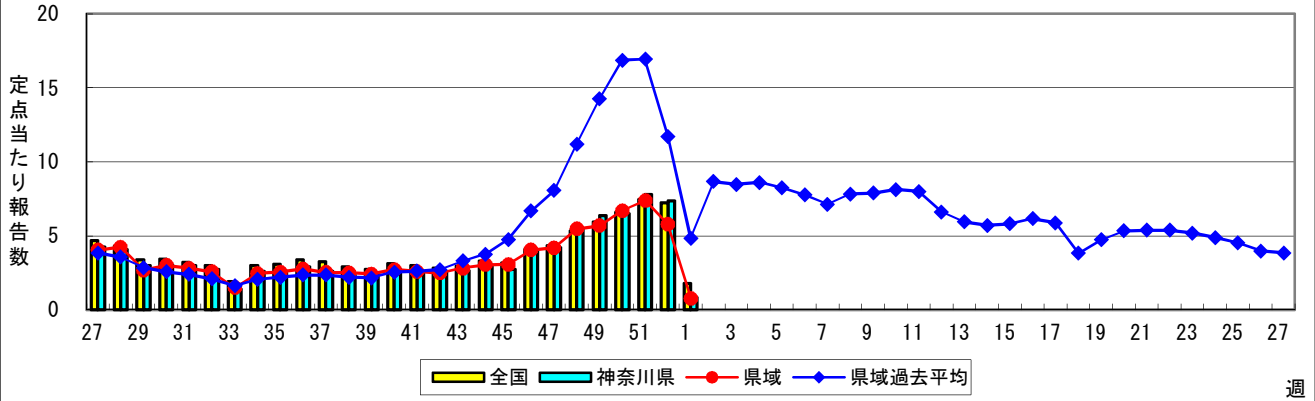
咽頭結膜熱(プール熱)



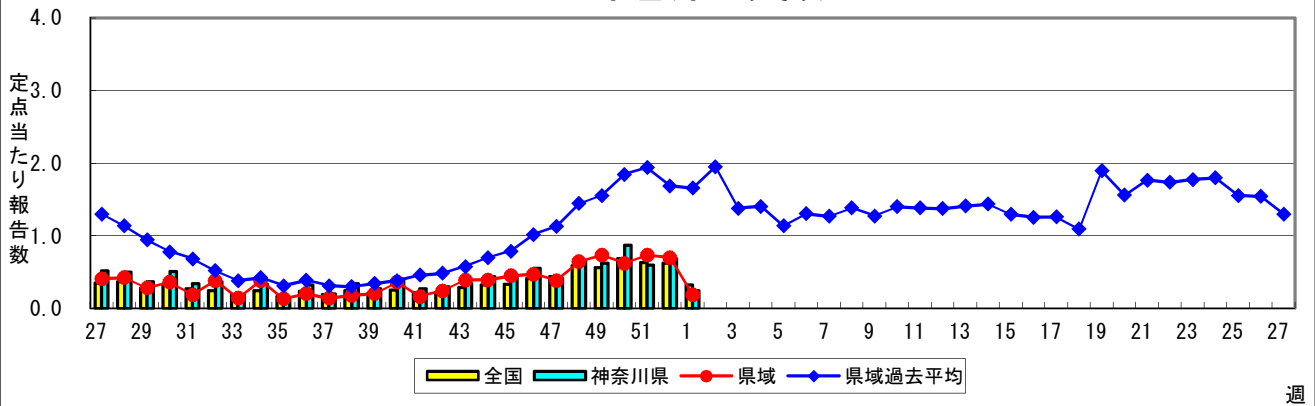
A群溶血性レンサ球菌咽頭炎



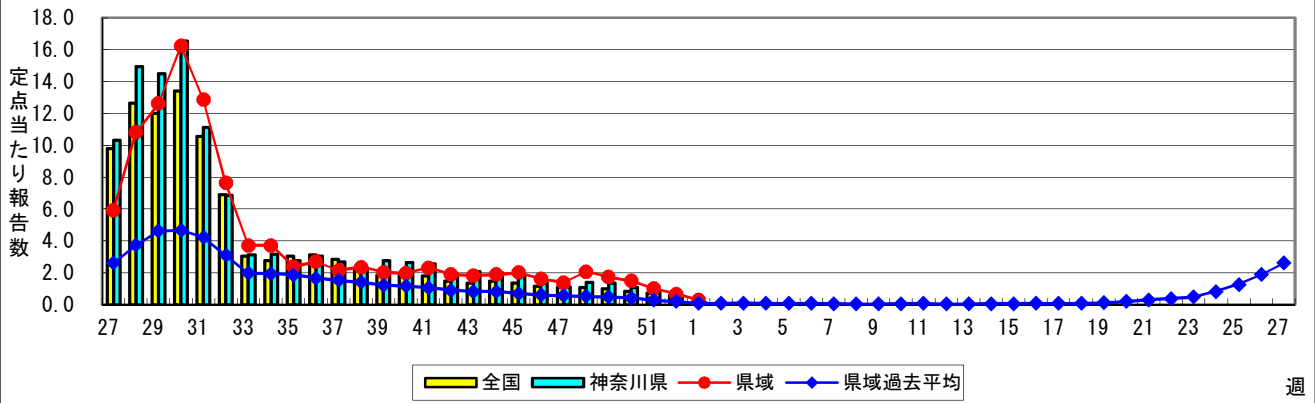
感染性胃腸炎



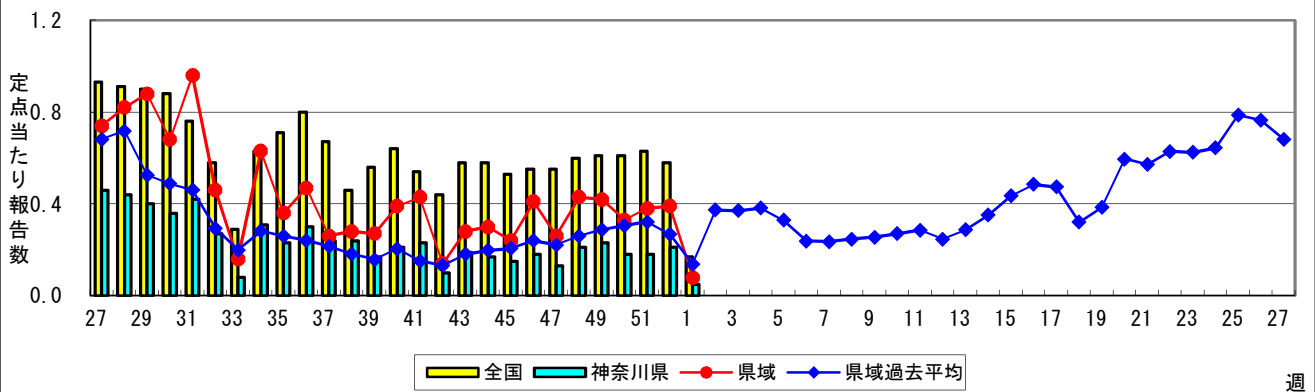
水痘(水ぼうそう)



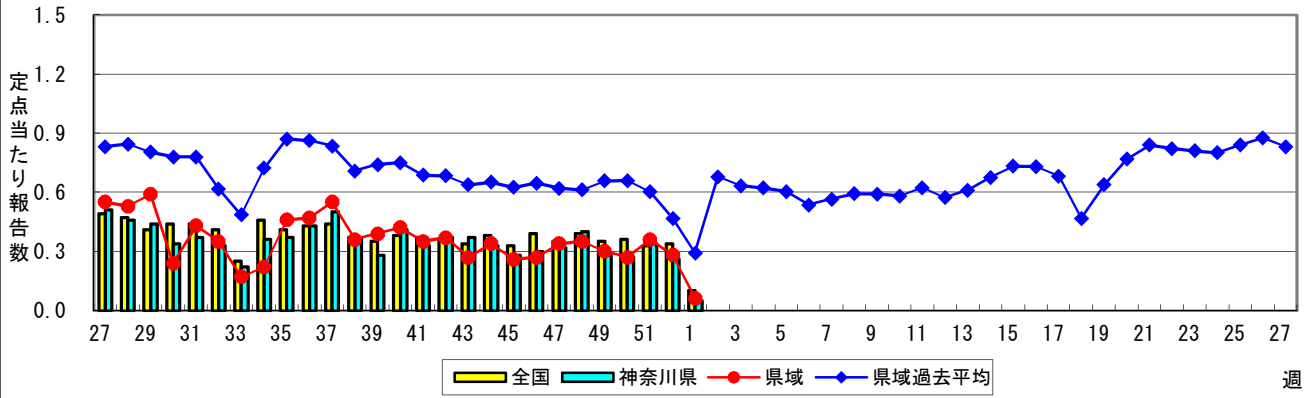
手足口病



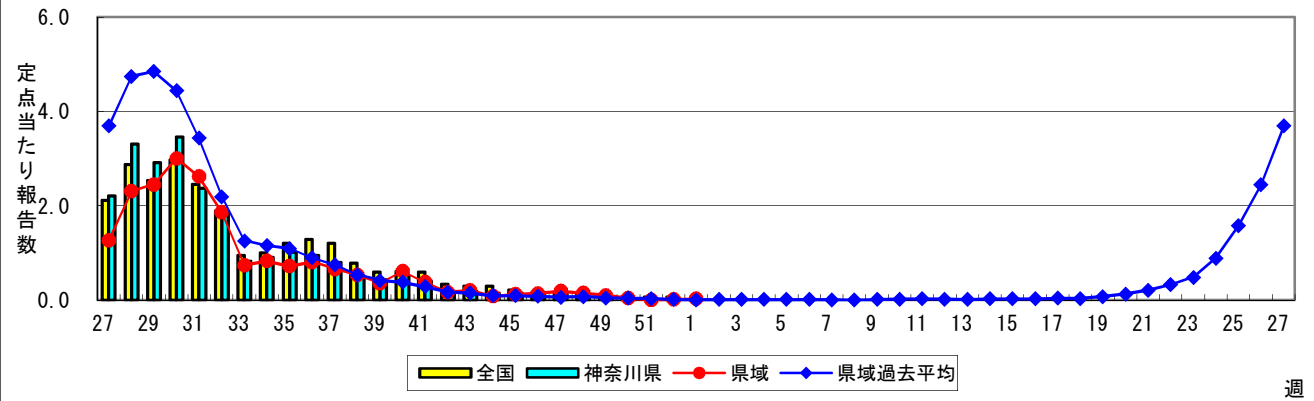
伝染性紅斑(リンゴ病)



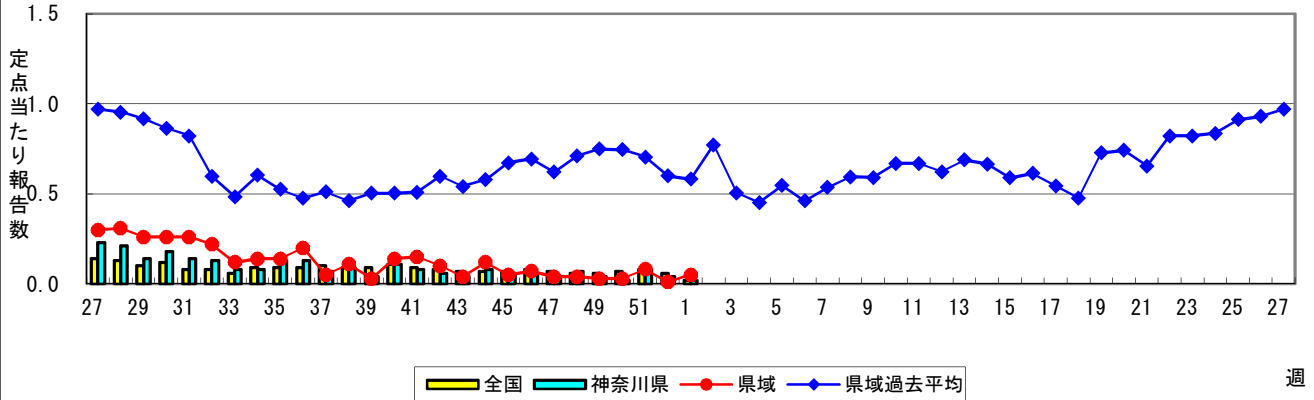
突発性発しん



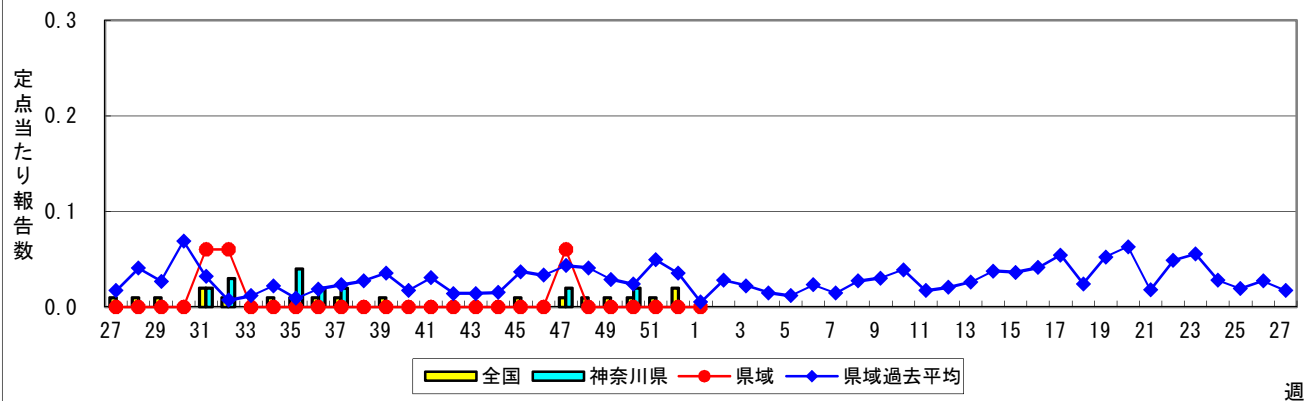
ヘルパンギーナ



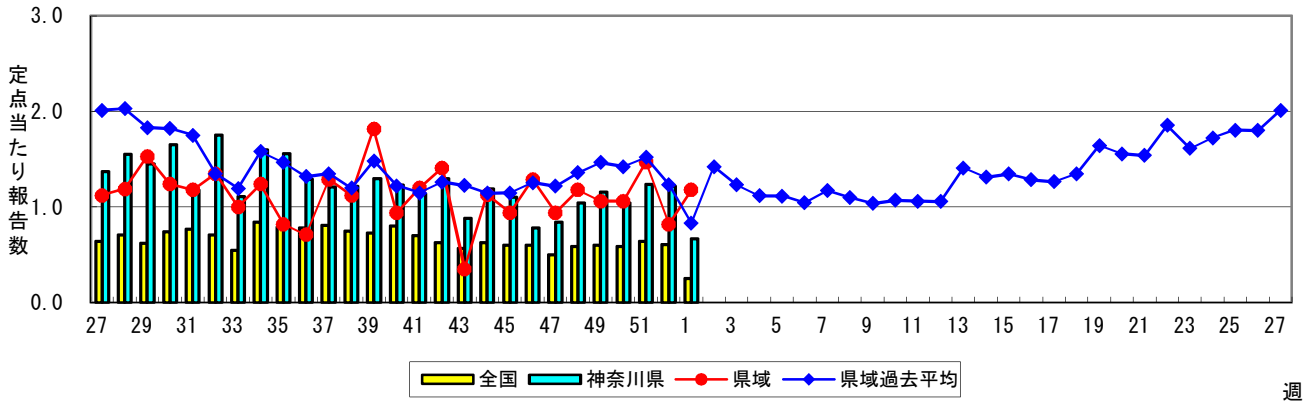
流行性耳下腺炎(おたふくかぜ)



急性出血性結膜炎

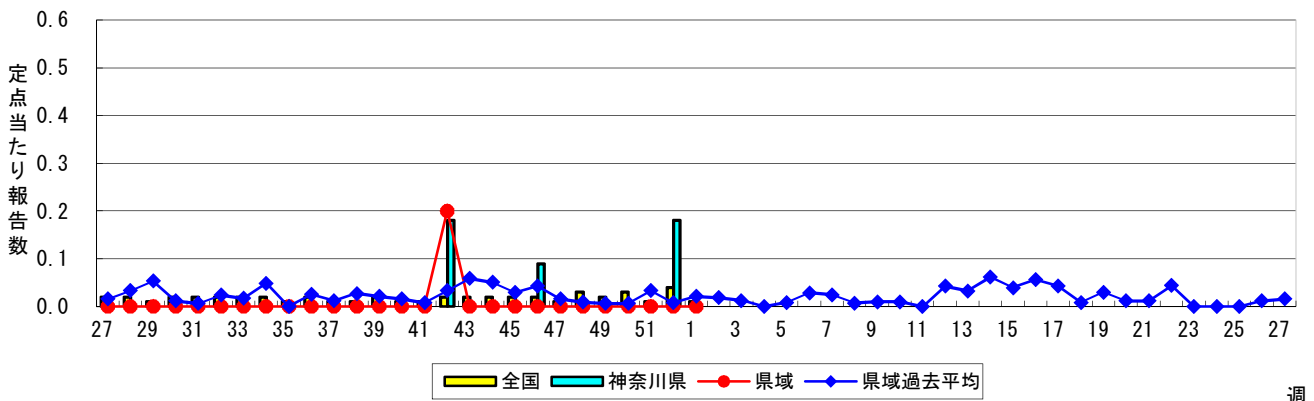


流行性角結膜炎



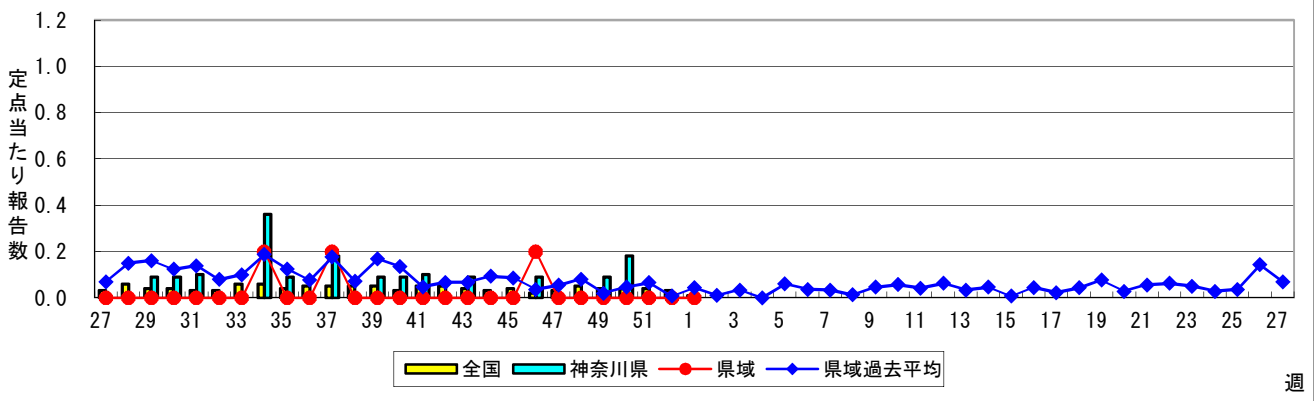
週

細菌性髄膜炎



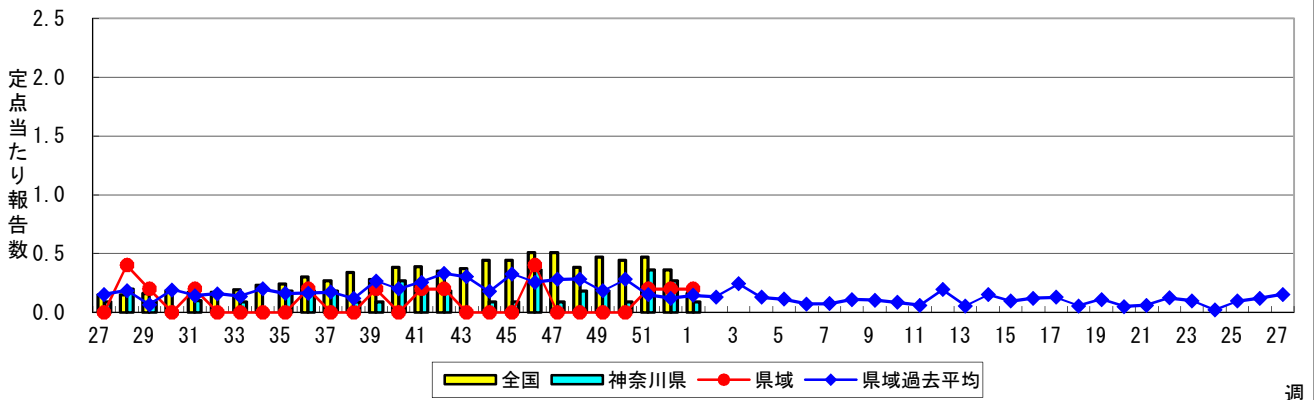
週

無菌性髄膜炎



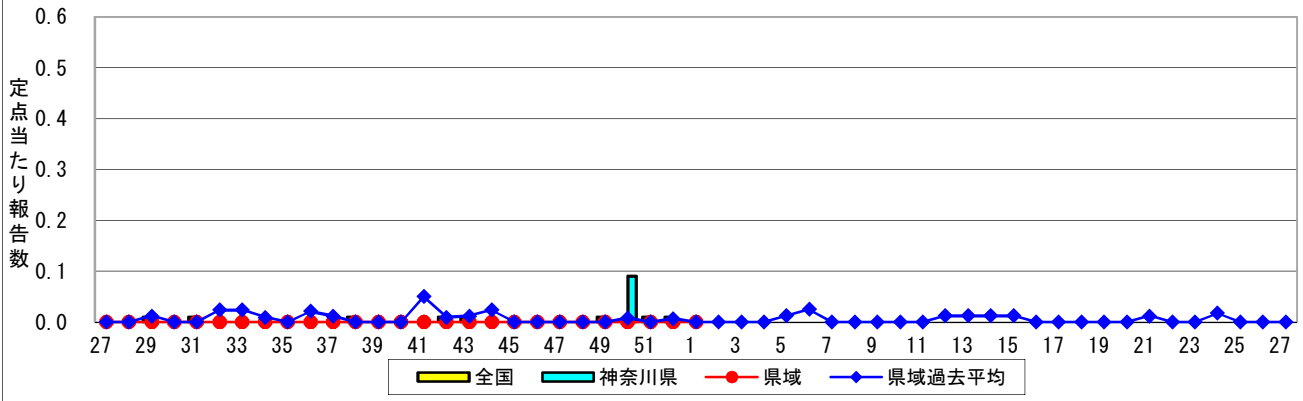
週

マイコプラズマ肺炎



週

クラミジア肺炎(オウム病を除く)



感染性胃腸炎(ロタウイルス)

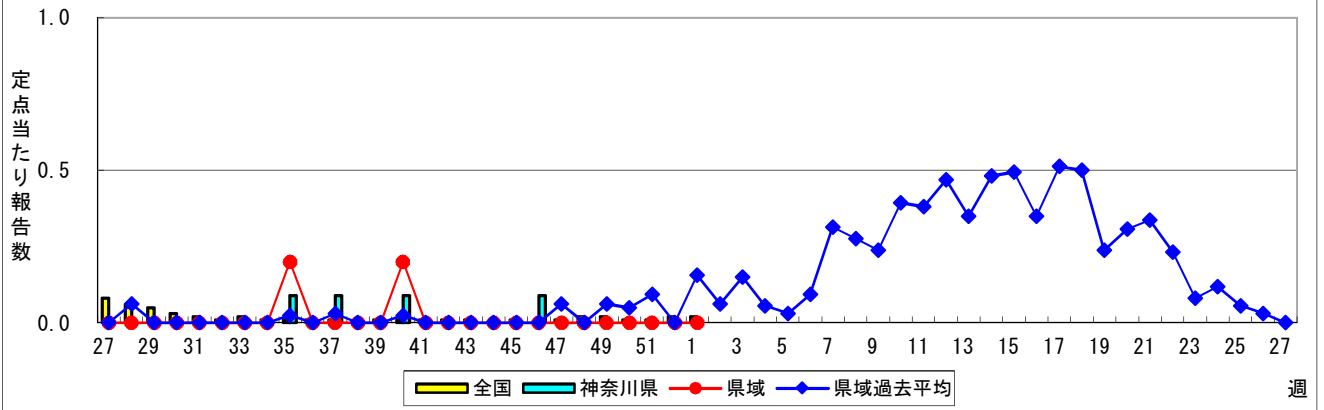


表1 報告数・定点当たり報告数 疾病、政令市・保健所別 (その1)

2020年01週(12月30日～01月05日)

神奈川県	インフルエンザ (高病原性鳥インフルエンザ を除く)		RSウイルス感染症		咽頭結膜熱		A群溶血性レンサ球菌 咽頭炎		感染性胃腸炎	
	報告数	定点当たり	報告数	定点当たり	報告数	定点当たり	報告数	定点当たり	報告数	定点当たり
全県	1,191	4.56	5	0.03	10	0.06	60	0.36	141	0.83
横浜市	382	3.82	-	-	3	0.05	19	0.31	67	1.10
川崎市	212	10.10	-	-	3	0.20	24	1.60	23	1.53
相模原市	54	1.38	-	-	-	-	3	0.10	2	0.07
県域 <small>(横浜市、川崎市、相模原市を除く)</small>	543	5.38	5	0.08	4	0.06	14	0.22	49	0.78
横須賀市	49	3.50	-	-	-	-	-	-	9	1.00
藤沢市	121	7.56	2	0.20	2	0.20	3	0.30	8	0.80
茅ヶ崎市	149	18.63	1	0.17	-	-	2	0.33	6	1.00
平塚	20	1.82	-	-	-	-	-	-	8	1.14
平塚 秦野センター	21	2.10	-	-	1	0.17	2	0.33	3	0.50
鎌倉	18	1.80	-	-	-	-	-	-	3	0.50
鎌倉 三崎センター	62	20.67	-	-	-	-	-	-	-	-
小田原	24	2.40	-	-	-	-	-	-	7	1.17
小田原 足柄上センター	12	2.40	-	-	-	-	-	-	-	-
厚木	59	6.56	2	0.33	1	0.17	4	0.67	5	0.83
厚木 大和センター	8	1.60	-	-	-	-	3	1.50	-	-

神奈川県	水痘		手足口病		伝染性紅斑		突発性発しん	
	報告数	定点当たり	報告数	定点当たり	報告数	定点当たり	報告数	定点当たり
全県	40	0.24	22	0.13	9	0.05	9	0.05
横浜市	16	0.26	3	0.05	-	-	2	0.03
川崎市	11	0.73	2	0.13	4	0.27	2	0.13
相模原市	1	0.03	-	-	-	-	1	0.03
県域 <small>(横浜市、川崎市、相模原市を除く)</small>	12	0.19	17	0.27	5	0.08	4	0.06
横須賀市	2	0.22	-	-	-	-	-	-
藤沢市	1	0.10	4	0.40	1	0.10	1	0.10
茅ヶ崎市	2	0.33	1	0.17	-	-	-	-
平塚	3	0.43	5	0.71	2	0.29	1	0.14
平塚 秦野センター	-	-	1	0.17	1	0.17	1	0.17
鎌倉	-	-	2	0.33	-	-	-	-
鎌倉 三崎センター	-	-	-	-	-	-	-	-
小田原	1	0.17	1	0.17	1	0.17	-	-
小田原 足柄上センター	-	-	-	-	-	-	-	-
厚木	3	0.50	3	0.50	-	-	-	-
厚木 大和センター	-	-	-	-	-	-	1	0.50

神奈川県	ヘルパンギーナ		流行性耳下腺炎		急性出血性結膜炎		流行性角結膜炎		細菌性髄膜炎	
	報告数	定点当たり	報告数	定点当たり	報告数	定点当たり	報告数	定点当たり	報告数	定点当たり
全県	2	0.01	4	0.02	-	-	24	0.67	-	-
横浜市	-	-	-	-	-	-	6	0.35	-	-
川崎市	-	-	1	0.07	-	-	5	1.25	-	-
相模原市	-	-	-	-	-	-	-	-	-	-
県域 <small>(横浜市、川崎市、相模原市を除く)</small>	2	0.03	3	0.05	-	-	13	1.18	-	-
横須賀市	-	-	2	0.22	-	-	-	-	-	-
藤沢市	2	0.20	-	-	-	-	5	1.67	-	-
茅ヶ崎市	-	-	-	-
平塚	-	-	-	-	-	-	-	-	-	-
平塚 秦野センター	-	-	-	-	-	-	-	-
鎌倉	-	-	1	0.17	-	-	-	-
鎌倉 三崎センター	-	-	-	-
小田原	-	-	-	-	-	-	-	-
小田原 足柄上センター	-	-	-	-	-	-
厚木	-	-	-	-	-	-	8	8.00	-	-
厚木 大和センター	-	-	-	-

表2 報告数・定点当たり報告数、疾病・年齢階級別
(全県及び横浜市・川崎市・相模原市を除く県域) (その1)

2020年01週(12月30日~01月05日)

*表2は、各保健福祉事務所からの最新の報告をもとに作成しているため、国の週元データである表1および表3の数値と一致しないことがあります。

インフルエンザ定点	項目	合計	~5か月	~11か月	1歳	2	3	4	5	6	7	8	
インフルエンザ (高病原性鳥インフルエンザを除く)	全国	報告数	64,553	324	990	2,287	1,912	2,037	2,226	2,086	2,107	2,073	1,886
		定点当たり	13.93	0.07	0.21	0.49	0.41	0.44	0.48	0.45	0.45	0.45	0.41
	全県	報告数	1,191	6	27	51	50	49	52	36	36	42	34
		定点当たり	4.56	0.02	0.10	0.20	0.19	0.19	0.20	0.14	0.14	0.16	0.13
	県域	報告数	543	5	7	21	20	19	15	19	13	15	10
		定点当たり	5.38	0.05	0.07	0.21	0.20	0.19	0.15	0.19	0.13	0.15	0.10

小児科定点	項目	合計	~5か月	~11か月	1歳	2	3	4	5	6	7	8	
RSウイルス 感染症	全国	報告数	649	143	126	191	102	51	16	10	2	3	-
		定点当たり	0.22	0.05	0.04	0.06	0.03	0.02	0.01	0.00	0.00	0.00	-
	全県	報告数	5	-	2	1	2	-	-	-	-	-	-
		定点当たり	0.03	-	0.01	0.01	0.01	-	-	-	-	-	-
	県域	報告数	5	-	2	1	2	-	-	-	-	-	-
		定点当たり	0.08	-	0.03	0.02	0.03	-	-	-	-	-	-
咽頭結膜熱	全国	報告数	659	2	35	158	101	100	85	64	37	24	17
		定点当たり	0.22	0.00	0.01	0.05	0.03	0.03	0.03	0.02	0.01	0.01	0.01
	全県	報告数	10	-	-	-	1	4	3	2	-	-	-
		定点当たり	0.06	-	-	-	0.01	0.02	0.02	0.01	-	-	-
	県域	報告数	4	-	-	-	-	2	-	-	-	-	-
		定点当たり	0.06	-	-	-	-	0.03	0.03	-	-	-	-
A群溶血性レンサ球菌咽頭炎	全国	報告数	2,188	1	19	69	144	201	275	260	217	182	149
		定点当たり	0.74	0.00	0.01	0.02	0.05	0.07	0.09	0.09	0.07	0.06	0.05
	全県	報告数	60	-	-	1	2	6	6	5	9	11	2
		定点当たり	0.36	-	-	0.01	0.01	0.04	0.04	0.03	0.05	0.07	0.01
	県域	報告数	14	-	-	1	-	1	2	1	2	3	-
		定点当たり	0.22	-	-	0.02	-	0.02	0.03	0.02	0.03	0.05	-
感染性胃腸炎	全国	報告数	5,285	62	344	811	542	482	369	369	293	239	222
		定点当たり	1.80	0.02	0.12	0.28	0.18	0.16	0.13	0.13	0.10	0.08	0.08
	全県	報告数	141	3	9	23	11	17	15	6	3	6	4
		定点当たり	0.83	0.02	0.05	0.14	0.07	0.10	0.09	0.04	0.02	0.04	0.02
	県域	報告数	49	3	6	6	6	8	2	1	-	-	3
		定点当たり	0.78	0.05	0.10	0.10	0.10	0.13	0.03	0.02	-	-	0.05
水痘	全国	報告数	941	2	18	47	23	40	56	110	107	101	120
		定点当たり	0.32	0.00	0.01	0.02	0.01	0.01	0.02	0.04	0.04	0.03	0.04
	全県	報告数	40	-	-	5	-	2	2	4	1	4	4
		定点当たり	0.24	-	-	0.03	-	0.01	0.01	0.02	0.01	0.02	0.02
	県域	報告数	12	-	-	3	-	-	1	-	1	2	1
		定点当たり	0.19	-	-	0.05	-	-	0.02	-	0.02	0.03	0.02

インフルエンザ定点	項目	9	10-14	15-19	20-29	30-39	40-49	50-59	60-69	70-79	80歳以上	
インフルエンザ (高病原性鳥インフルエンザを除く)	全国	報告数	1,576	5,737	3,078	6,656	7,952	9,201	5,389	3,616	2,105	1,315
		定点当たり	0.34	1.24	0.66	1.44	1.72	1.99	1.16	0.78	0.45	0.28
	全県	報告数	30	110	45	119	128	189	93	48	31	15
		定点当たり	0.11	0.42	0.17	0.46	0.49	0.72	0.36	0.18	0.12	0.06
	県域	報告数	11	37	20	65	62	90	47	30	23	14
		定点当たり	0.11	0.37	0.20	0.64	0.61	0.89	0.47	0.30	0.23	0.14

小児科定点	項目	9	10-14	15-19	20歳以上	
RSウイルス 感染症	全国	報告数	-	4	-	1
		定点当たり	-	0.00	-	0.00
	全県	報告数	-	-	-	-
		定点当たり	-	-	-	-
	県域	報告数	-	-	-	-
		定点当たり	-	-	-	-
咽頭結膜熱	全国	報告数	9	16	2	9
		定点当たり	0.00	0.01	0.00	0.00
	全県	報告数	-	-	-	-
		定点当たり	-	-	-	-
	県域	報告数	-	-	-	-
		定点当たり	-	-	-	-
A群溶血性レンサ球菌咽頭炎	全国	報告数	116	283	31	241
		定点当たり	0.04	0.10	0.01	0.08
	全県	報告数	-	11	-	7
		定点当たり	-	0.07	-	0.04
	県域	報告数	-	4	-	-
		定点当たり	-	0.06	-	-
感染性胃腸炎	全国	報告数	185	502	109	756
		定点当たり	0.06	0.17	0.04	0.26
	全県	報告数	7	14	5	18
		定点当たり	0.04	0.08	0.03	0.11
	県域	報告数	-	4	3	7
		定点当たり	-	0.06	0.05	0.11
水痘	全国	報告数	113	191	6	7
		定点当たり	0.04	0.06	0.00	0.00
	全県	報告数	8	8	-	2
		定点当たり	0.05	0.05	-	0.01
	県域	報告数	3	1	-	-
		定点当たり	0.05	0.02	-	-

表2 報告数・定点当たり報告数、疾病・年齢階級別
(全県及び横浜市・川崎市・相模原市を除く県域) (その2)

2020年01週(12月30日～01月05日)

*表2は、各保健福祉事務所からの最新の報告をもとに作成しているため、国の還元データである表1および表3の数値と一致しないことがあります。

小児科定点		項目	合計	～5か月	～11か月	1歳
手足口病	全国	報告数	345	3	11	88
		定点当たり	0.12	0.00	0.00	0.03
	全県	報告数	22	-	2	6
		定点当たり	0.13	-	0.01	0.04
	県域	報告数	17	-	2	5
		定点当たり	0.27	-	0.03	0.08
伝染性紅斑	全国	報告数	488	-	5	19
		定点当たり	0.17	-	0.00	0.01
	全県	報告数	9	-	-	-
		定点当たり	0.05	-	-	-
	県域	報告数	5	-	-	-
		定点当たり	0.08	-	-	-
突発性発しん	全国	報告数	283	6	86	150
		定点当たり	0.10	0.00	0.03	0.05
	全県	報告数	9	-	1	7
		定点当たり	0.05	-	0.01	0.04
	県域	報告数	4	-	1	2
		定点当たり	0.06	-	0.02	0.03
ヘルパンギーナ	全国	報告数	41	1	6	12
		定点当たり	0.01	0.00	0.00	0.00
	全県	報告数	2	1	1	-
		定点当たり	0.01	0.01	0.01	-
	県域	報告数	2	1	1	-
		定点当たり	0.03	0.02	0.02	-
流行性耳下腺炎	全国	報告数	67	-	-	-
		定点当たり	0.02	-	-	-
	全県	報告数	4	-	-	-
		定点当たり	0.02	-	-	-
	県域	報告数	3	-	-	-
		定点当たり	0.05	-	-	-

小児科定点		項目	2	3	4	5	6	7	8	9	10-14	15-19	20歳以上	
手足口病	全国	報告数	70	64	47	15	13	5	11	7	7	2	2	
		定点当たり	0.02	0.02	0.02	0.01	0.00	0.00	0.00	0.00	0.00	0.00	0.00	
	全県	報告数	5	2	5	-	1	-	-	1	-	-	-	
		定点当たり	0.03	0.01	0.03	-	0.01	-	-	0.01	-	-	-	
	県域	報告数	4	1	4	-	1	-	-	-	-	-	-	
		定点当たり	0.06	0.02	0.06	-	0.02	-	-	-	-	-	-	
伝染性紅斑	全国	報告数	25	40	68	73	82	61	47	27	34	-	7	
		定点当たり	0.01	0.01	0.02	0.02	0.03	0.02	0.02	0.01	0.01	0.01	-	0.00
	全県	報告数	-	-	2	3	1	-	2	-	-	1	-	-
		定点当たり	-	-	0.01	0.02	0.01	-	0.01	0.01	-	-	-	-
	県域	報告数	-	-	2	3	-	-	-	-	-	-	-	-
		定点当たり	-	-	0.03	0.05	-	-	-	-	-	-	-	-
突発性発しん	全国	報告数	32	6	3	-	-	-	-	-	-	-	-	
		定点当たり	0.01	0.00	0.00	-	-	-	-	-	-	-	-	
	全県	報告数	1	-	-	-	-	-	-	-	-	-	-	
		定点当たり	0.01	-	-	-	-	-	-	-	-	-	-	
	県域	報告数	1	-	-	-	-	-	-	-	-	-	-	
		定点当たり	0.02	-	-	-	-	-	-	-	-	-	-	
ヘルパンギーナ	全国	報告数	6	2	7	2	3	-	1	1	-	-	-	
		定点当たり	0.00	0.00	0.00	0.00	0.00	-	0.00	0.00	-	-	-	
	全県	報告数	-	-	-	-	-	-	-	-	-	-	-	
		定点当たり	-	-	-	-	-	-	-	-	-	-	-	
	県域	報告数	-	-	-	-	-	-	-	-	-	-	-	
		定点当たり	-	-	-	-	-	-	-	-	-	-	-	
流行性耳下腺炎	全国	報告数	7	5	12	8	9	9	4	2	8	-	3	
		定点当たり	0.00	0.00	0.00	0.00	0.00	0.00	0.00	0.00	0.00	0.00	-	0.00
	全県	報告数	1	-	-	1	1	1	-	-	-	-	-	-
		定点当たり	0.01	-	-	0.01	0.01	0.01	-	-	-	-	-	-
	県域	報告数	1	-	-	1	1	-	-	-	-	-	-	-
		定点当たり	0.02	-	-	0.02	0.02	-	-	-	-	-	-	-

表2 報告数・定点当たり報告数、疾病・年齢級別
(全県及び横浜市・川崎市・相模原市を除く県域) (その3)

2020年01週(12月30日～01月05日)

*表2は、各保健福祉事務所からの最新の報告をもとに作成しているため、国の還元データである表1および表3の数値と一致しないことがあります。

眼科定点		項目	合計	～5か月	～11か月	1歳	2	3	4	5	6	7	8
急性出血性結膜炎	全国	報告数	3	-	-	-	1	1	-	-	-	-	-
		定点当たり	0.00	-	-	-	0.00	0.00	-	-	-	-	-
	全県	報告数	-	-	-	-	-	-	-	-	-	-	-
流行性角結膜炎	全国	報告数	158	2	3	3	7	5	5	4	1	1	-
		定点当たり	0.25	0.00	0.00	0.00	0.01	0.01	0.01	0.01	0.00	0.00	-
	全県	報告数	24	-	-	-	-	1	1	-	-	-	-
基幹定点(週報)	全国	報告数	3	2	-	-	-	-	-	-	-	-	-
		定点当たり	0.01	0.00	-	-	-	-	-	-	-	-	-
	全県	報告数	-	-	-	-	-	-	-	-	-	-	-
細菌性髄膜炎	全国	報告数	3	-	-	1	-	-	-	-	-	-	1
		定点当たり	0.01	-	-	0.00	-	-	-	-	-	-	0.00
	全県	報告数	-	-	-	-	-	-	-	-	-	-	-
無菌性髄膜炎	全国	報告数	74	10	37	15	-	1	2	1	1	-	
		定点当たり	0.16	0.02	0.08	0.03	-	0.00	0.00	0.00	0.00	-	
	全県	報告数	1	1	-	-	-	-	-	-	-	-	-
マイコプラズマ肺炎	全国	報告数	1	-	-	-	-	-	-	-	-	-	-
		定点当たり	0.09	-	0.09	-	-	-	-	-	-	-	-
	全県	報告数	1	1	-	-	-	-	-	-	-	-	-
クラミジア肺炎(オウム病を除く)	全国	報告数	8	1	4	1	1	-	-	-	-	-	-
		定点当たり	0.02	0.00	0.01	0.00	0.00	-	-	-	-	-	-
	全県	報告数	-	-	-	-	-	-	-	-	-	-	-
感染性胃腸炎(ロタウイルス)	全国	報告数	-	-	-	-	-	-	-	-	-	-	-
		定点当たり	-	-	-	-	-	-	-	-	-	-	-
	全県	報告数	-	-	-	-	-	-	-	-	-	-	-

眼科定点		項目	9	10-14	15-19	20-29	30-39	40-49	50-59	60-69	70歳以上
急性出血性結膜炎	全国	報告数	-	-	-	-	-	-	-	-	1
		定点当たり	-	-	-	-	-	-	-	-	0.00
	全県	報告数	-	-	-	-	-	-	-	-	-
流行性角結膜炎	全国	報告数	1	7	19	40	26	17	10	7	-
		定点当たり	0.00	0.01	0.03	0.06	0.04	0.03	0.02	0.01	-
	全県	報告数	-	-	4	6	6	6	-	-	-
基幹定点(週報)	全国	報告数	1	1	-	1	-	4	-	-	-
		定点当たり	0.00	0.00	-	0.00	-	0.01	-	-	-
	全県	報告数	-	-	-	-	-	-	-	-	-
細菌性髄膜炎	全国	報告数	-	-	-	-	-	-	-	-	-
		定点当たり	-	-	-	-	-	-	-	-	-
	全県	報告数	-	-	-	-	-	-	-	-	-
無菌性髄膜炎	全国	報告数	1	-	-	-	-	-	-	-	-
		定点当たり	0.00	-	-	-	-	-	-	-	-
	全県	報告数	-	-	-	-	-	-	-	-	-
マイコプラズマ肺炎	全国	報告数	1	-	-	-	-	-	-	-	-
		定点当たり	0.00	-	-	-	-	-	-	-	-
	全県	報告数	-	-	-	-	-	-	-	-	-
クラミジア肺炎(オウム病を除く)	全国	報告数	-	-	-	-	-	-	-	-	-
		定点当たり	-	-	-	-	-	-	-	-	-
	全県	報告数	-	-	-	-	-	-	-	-	-
感染性胃腸炎(ロタウイルス)	全国	報告数	-	-	-	-	-	-	-	1	-
		定点当たり	-	-	-	-	-	-	-	0.00	-
	全県	報告数	-	-	-	-	-	-	-	-	-

眼科定点		項目	45-49	50-54	55-59	60-64	65-69	70歳以上
急性出血性結膜炎	全国	報告数	-	-	-	-	-	1
		定点当たり	-	-	-	-	-	0.00
	全県	報告数	-	-	-	-	-	-
流行性角結膜炎	全国	報告数	-	-	-	-	-	-
		定点当たり	-	-	-	-	-	-
	全県	報告数	-	-	-	-	-	-
基幹定点(週報)	全国	報告数	-	-	-	-	-	-
		定点当たり	-	-	-	-	-	-
	全県	報告数	-	-	-	-	-	-
細菌性髄膜炎	全国	報告数	-	-	-	-	-	-
		定点当たり	-	-	-	-	-	-
	全県	報告数	-	-	-	-	-	-
無菌性髄膜炎	全国	報告数	-	-	-	-	-	-
		定点当たり	-	-	-	-	-	-
	全県	報告数	-	-	-	-	-	-
マイコプラズマ肺炎	全国	報告数	-	-	-	-	-	-
		定点当たり	-	-	-	-	-	-
	全県	報告数	-	-	-	-	-	-
クラミジア肺炎(オウム病を除く)	全国	報告数	-	-	-	-	-	-
		定点当たり	-	-	-	-	-	-
	全県	報告数	-	-	-	-	-	-
感染性胃腸炎(ロタウイルス)	全国	報告数	-	-	-	-	-	-
		定点当たり	-	-	-	-	-	-
	全県	報告数	-	-	-	-	-	-

表3 5週前～今週の推移 (その1)
 (全県及び横浜市・川崎市・相模原市を除く県域)

2020年01週(12月30日～01月05日)

疾病名	項目		5週前	4週前	3週前	2週前	1週前	今週
			48週	49週	50週	51週	52週	01週
			(11月25日 ～12月01 日)	(12月02日 ～12月08 日)	(12月09日 ～12月15 日)	(12月16日 ～12月22 日)	(12月23日 ～12月29 日)	(12月30日 ～01月05 日)
インフルエンザ (高病原性鳥インフル ンザを除く)	全県	報告数	2,540	4,616	6,863	8,419	7,956	1,191
		定点当たり	7.08	12.86	19.17	23.26	22.41	4.56
	県域	報告数	590	1,230	1,877	2,362	2,293	543
		定点当たり	5.00	10.51	16.04	20.02	19.60	5.38
RSウイルス 感染症	全県	報告数	39	46	48	36	46	5
		定点当たり	0.17	0.20	0.21	0.16	0.21	0.03
	県域	報告数	22	21	27	17	24	5
		定点当たり	0.30	0.29	0.37	0.23	0.32	0.08
咽頭結膜熱	全県	報告数	86	102	102	106	100	10
		定点当たり	0.37	0.45	0.45	0.46	0.45	0.06
	県域	報告数	33	28	29	33	26	4
		定点当たり	0.45	0.38	0.40	0.45	0.35	0.06
A群溶血性レ ンサ球菌咽頭 炎	全県	報告数	820	772	868	897	631	60
		定点当たり	3.55	3.37	3.79	3.87	2.82	0.36
	県域	報告数	222	230	222	267	152	14
		定点当たり	3.00	3.15	3.04	3.61	2.05	0.22
感染性胃腸炎	全県	報告数	1,256	1,458	1,487	1,808	1,648	141
		定点当たり	5.44	6.37	6.49	7.79	7.36	0.83
	県域	報告数	405	415	489	547	426	49
		定点当たり	5.47	5.68	6.70	7.39	5.76	0.78
水痘	全県	報告数	149	141	199	139	152	40
		定点当たり	0.65	0.62	0.87	0.60	0.68	0.24
	県域	報告数	47	53	45	54	52	12
		定点当たり	0.64	0.73	0.62	0.73	0.70	0.19
手足口病	全県	報告数	322	309	241	191	128	22
		定点当たり	1.39	1.35	1.05	0.82	0.57	0.13
	県域	報告数	153	125	108	73	49	17
		定点当たり	2.07	1.71	1.48	0.99	0.66	0.27
伝染性紅斑	全県	報告数	49	52	41	42	46	9
		定点当たり	0.21	0.23	0.18	0.18	0.21	0.05
	県域	報告数	32	31	24	28	29	5
		定点当たり	0.43	0.42	0.33	0.38	0.39	0.08
突発性発しん	全県	報告数	92	64	62	78	58	9
		定点当たり	0.40	0.28	0.27	0.34	0.26	0.05
	県域	報告数	26	22	20	27	21	4
		定点当たり	0.35	0.30	0.27	0.36	0.28	0.06

表3 5週前～今週の推移 (その2)
 (全県及び横浜市・川崎市・相模原市を除く県域)

2020年01週(12月30日～01月05日)

疾病名	項目		5週前	4週前	3週前	2週前	1週前	今週
			48週	49週	50週	51週	52週	01週
			(11月25日 ～12月01 日)	(12月02日 ～12月08 日)	(12月09日 ～12月15 日)	(12月16日 ～12月22 日)	(12月23日 ～12月29 日)	(12月30日 ～01月05 日)
ヘルパンギーナ	全県	報告数	19	14	7	1	4	2
		定点当たり	0.08	0.06	0.03	0.00	0.02	0.01
	県域	報告数	11	7	3	-	1	2
		定点当たり	0.15	0.10	0.04	-	0.01	0.03
流行性耳下腺炎	全県	報告数	17	10	4	18	9	4
		定点当たり	0.07	0.04	0.02	0.08	0.04	0.02
	県域	報告数	3	2	2	6	1	3
		定点当たり	0.04	0.03	0.03	0.08	0.01	0.05
急性出血性結膜炎	全県	報告数	-	-	1	-	-	-
		定点当たり	-	-	0.02	-	-	-
	県域	報告数	-	-	-	-	-	-
		定点当たり	-	-	-	-	-	-
流行性角結膜炎	全県	報告数	54	59	52	63	62	24
		定点当たり	1.04	1.16	1.04	1.24	1.22	0.67
	県域	報告数	20	18	18	25	14	13
		定点当たり	1.18	1.06	1.06	1.47	0.82	1.18
細菌性髄膜炎	全県	報告数	-	-	-	-	2	-
		定点当たり	-	-	-	-	0.18	-
	県域	報告数	-	-	-	-	-	-
		定点当たり	-	-	-	-	-	-
無菌性髄膜炎	全県	報告数	-	1	2	-	-	-
		定点当たり	-	0.09	0.18	-	-	-
	県域	報告数	-	-	-	-	-	-
		定点当たり	-	-	-	-	-	-
マイコプラズマ肺炎	全県	報告数	2	2	1	4	3	1
		定点当たり	0.18	0.18	0.09	0.36	0.27	0.09
	県域	報告数	-	-	-	1	1	1
		定点当たり	-	-	-	0.20	0.20	0.20
クラミジア肺炎 (オウム病を除く)	全県	報告数	-	-	1	-	-	-
		定点当たり	-	-	0.09	-	-	-
	県域	報告数	-	-	-	-	-	-
		定点当たり	-	-	-	-	-	-
感染性胃腸炎 (ロタウイルス)	全県	報告数	-	-	-	-	-	-
		定点当たり	-	-	-	-	-	-
	県域	報告数	-	-	-	-	-	-
		定点当たり	-	-	-	-	-	-