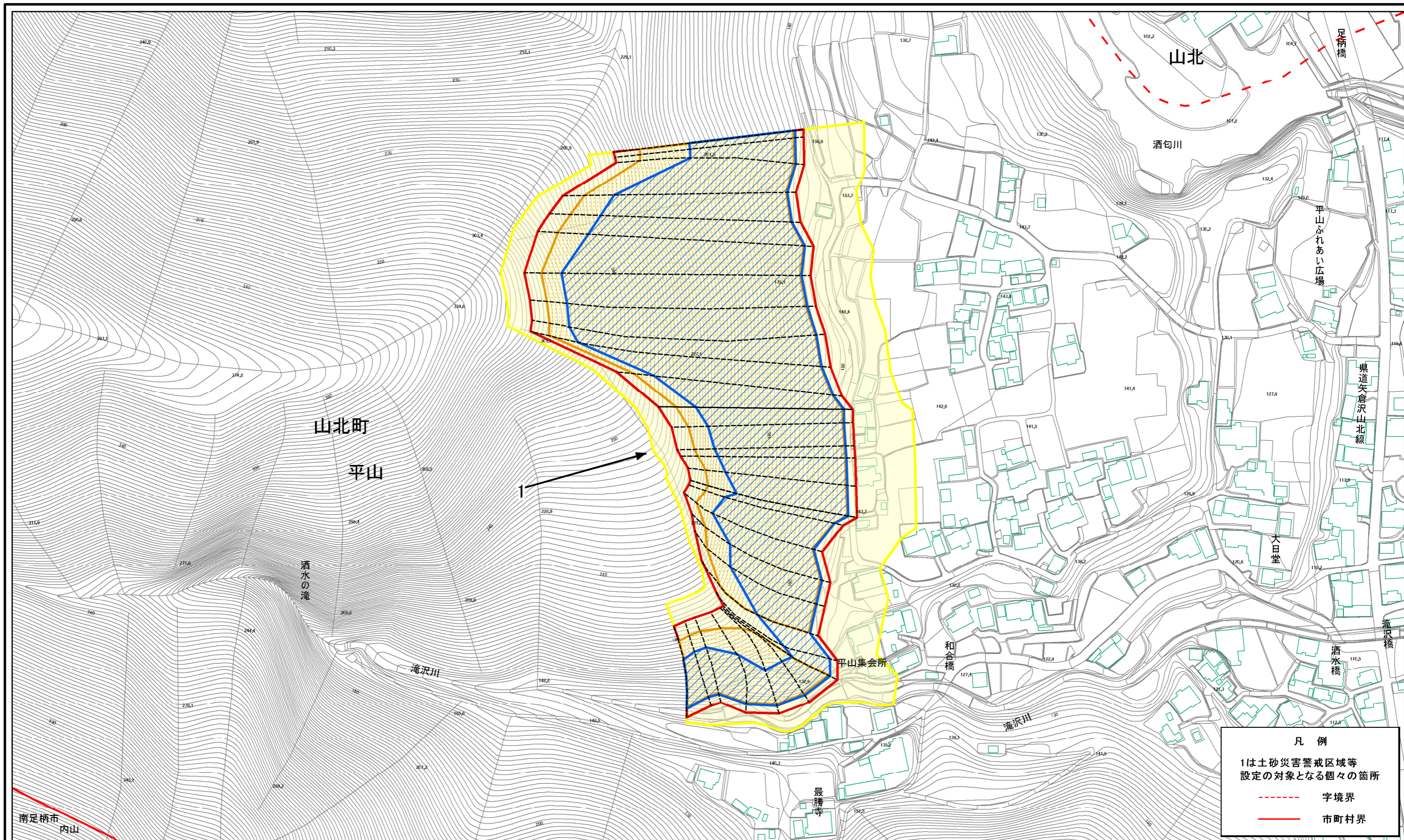


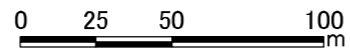
土砂災害警戒区域等指定図(その2-1)



凡例

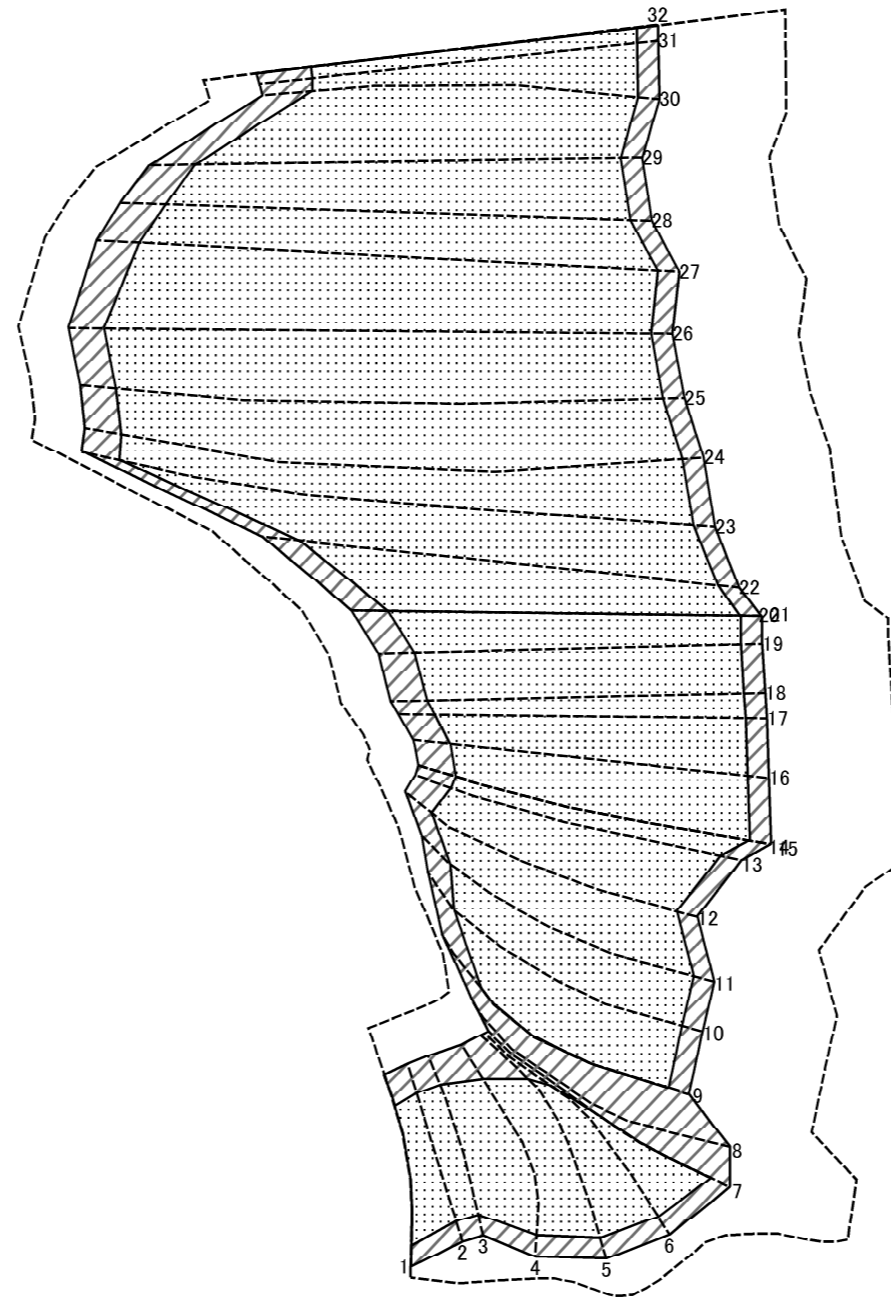
1は土砂災害警戒区域等
設定の対象となる個々の箇所

----- 字境界
----- 市町村界



土砂災害警戒区域・土砂災害特別警戒区域 区域図	土砂災害防止法施行令第二条の基準に該当する区域		N 縮尺 1:2,500	自然現象の種類	急傾斜地の崩壊	箇所番号	364-H24-317
	土砂災害防止法施行令第三条の基準に該当する区域			告示番号	神奈川県告示第109号	箇所名	平山3
	それ以外の区域			告示年月日	令和2年3月24日	所在地	足柄上郡山北町平山

土砂災害警戒区域等指定図(その2-2)

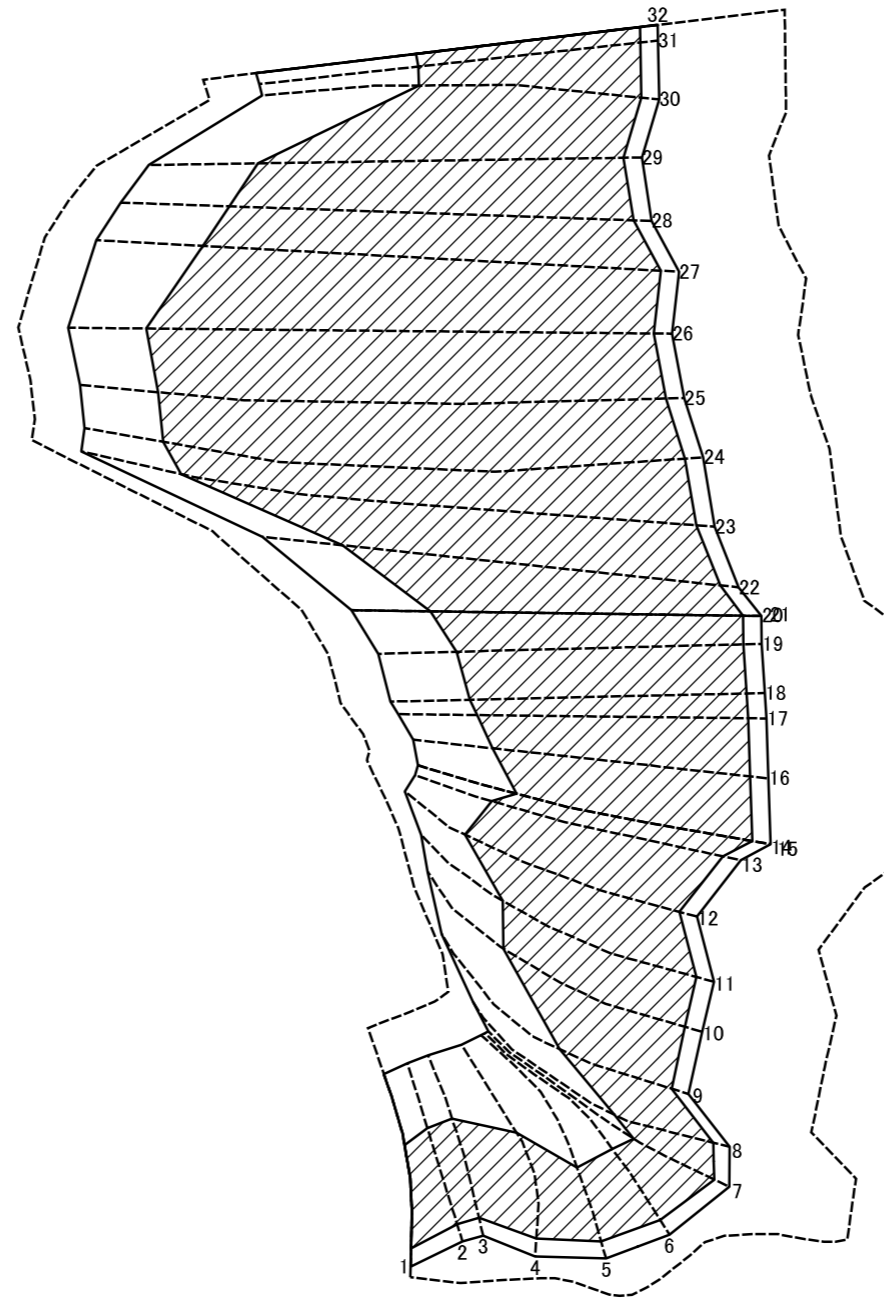


図中の数字は横断測線番号を示す

0 25 50 100
m

土砂災害特別警戒区域の区域区分図 (急傾斜地の崩壊に伴う土石等の移動により 建築物の地上部に作用すると想定される力)	土砂災害防止法施行令第二条の基準に該当する区域		N 縮尺 1:2,500	自然現象の種類	急傾斜地の崩壊	箇所番号	364-H24-317-1
	土砂災害防止法施行令第三条の基準に該当する区域			告示番号	神奈川県告示第109号	箇所名	平山3-1
	それ以外の区域			告示年月日	令和2年3月24日	所在地	足柄上郡山北町平山

土砂災害警戒区域等指定図(その2-3)



0 25 50 100
m

図中の数字は横断測線番号を示す

土砂災害特別警戒区域の区域区分図 (急傾斜地の崩壊に伴う土石等の堆積により 建築物の地上部に作用すると想定される力)	土砂災害防止法施行令第二条の基準に該当する区域		N 縮尺 1:2,500	自然現象の種類	急傾斜地の崩壊	箇所番号	364-H24-317-1
	土砂災害防止法施行令第三条の基準に該当する区域			告示番号	神奈川県告示第109号	箇所名	平山3-1
	それ以外の区域			告示年月日	令和2年3月24日	所在地	足柄上郡山北町平山

土砂災害警戒区域等指定図書(その3)

横断測線の区間	土石等の移動により建築物の地上部に作用すると想定される力				土石等の堆積により建築物の地上部に作用すると想定される力				横断測線の区間	土石等の移動により建築物の地上部に作用すると想定される力				土石等の堆積により建築物の地上部に作用すると想定される力			
	土石等の(移動)高さが1m以下の場合、土石等の移動による力が100kN/m ² を超える区域		それ以外の区域		土石等の堆積の高さが3mを超える区域		それ以外の区域			土石等の(移動)高さが1m以下の場合、土石等の移動による力が100kN/m ² を超える区域		それ以外の区域		土石等の堆積の高さが3mを超える区域		それ以外の区域	
	力の大きさのうち最大のもの(kN/m ²)	土石等の高さ(m)	力の大きさのうち最大のもの(kN/m ²)	土石等の高さ(m)	力の大きさのうち最大のもの(kN/m ²)	土石等の高さ(m)	力の大きさのうち最大のもの(kN/m ²)	土石等の高さ(m)		力の大きさのうち最大のもの(kN/m ²)	土石等の高さ(m)	力の大きさのうち最大のもの(kN/m ²)	土石等の高さ(m)	力の大きさのうち最大のもの(kN/m ²)	土石等の高さ(m)	力の大きさのうち最大のもの(kN/m ²)	土石等の高さ(m)
1 ~ 2	125.42	0.75	100.00	0.75	23.00	4.30	16.05	3.00	29 ~ 30	115.41	0.75	100.00	0.75	20.64	3.86	16.05	3.00
2 ~ 3	125.49	0.75	100.00	0.75	23.05	4.31	16.05	3.00	30 ~ 31	113.36	0.75	100.00	0.75	20.40	3.81	16.05	3.00
3 ~ 4	125.49	0.75	100.00	0.75	23.05	4.31	16.05	3.00	31 ~ 32	112.02	0.75	100.00	0.75	20.25	3.78	16.05	3.00
4 ~ 5	118.77	0.75	100.00	0.75	21.12	3.95	16.05	3.00	~								
5 ~ 6	108.52	0.75	100.00	0.75	19.90	3.72	16.05	3.00	~								
6 ~ 7	104.79	0.75	100.00	0.75	19.56	3.65	16.05	3.00	~								
7 ~ 8	-	-	100.00	0.75	19.22	3.59	16.05	3.00	~								
8 ~ 9	-	-	100.00	0.75	19.83	3.71	16.05	3.00	~								
9 ~ 10	115.58	0.75	100.00	0.75	20.67	3.86	16.05	3.00	~								
10 ~ 11	118.04	0.75	100.00	0.75	21.00	3.92	16.05	3.00	~								
11 ~ 12	123.82	0.75	100.00	0.75	22.10	4.13	16.05	3.00	~								
12 ~ 13	123.82	0.75	100.00	0.75	22.10	4.13	16.05	3.00	~								
13 ~ 14	120.20	0.75	100.00	0.75	21.33	3.99	16.05	3.00	~								
15 ~ 16	120.99	0.75	100.00	0.75	21.47	4.01	16.05	3.00	~								
16 ~ 17	121.39	0.75	100.00	0.75	21.55	4.03	16.05	3.00	~								
17 ~ 18	121.39	0.75	100.00	0.75	21.55	4.03	16.05	3.00	~								
18 ~ 19	121.91	0.75	100.00	0.75	21.65	4.05	16.05	3.00	~								
19 ~ 20	121.91	0.75	100.00	0.75	21.65	4.05	16.05	3.00	~								
21 ~ 22	121.33	0.75	100.00	0.75	21.53	4.02	16.05	3.00	~								
22 ~ 23	120.64	0.75	100.00	0.75	21.41	4.00	16.05	3.00	~								
23 ~ 24	120.86	0.75	100.00	0.75	21.45	4.01	16.05	3.00	~								
24 ~ 25	121.92	0.75	100.00	0.75	21.65	4.05	16.05	3.00	~								
25 ~ 26	122.01	0.75	100.00	0.75	21.67	4.05	16.05	3.00	~								
26 ~ 27	122.01	0.75	100.00	0.75	21.67	4.05	16.05	3.00	~								
27 ~ 28	117.05	0.75	100.00	0.75	20.86	3.90	16.05	3.00	~								
28 ~ 29	115.64	0.75	100.00	0.75	20.67	3.86	16.05	3.00	~								

建築物の構造の規制に必要な衝撃に関する事項	自然現象の種類	急傾斜地の崩壊	斜面番号	364-H24-317-1
	告示番号	神奈川県告示第109号	斜面名	平山3-1
	告示年月日	令和2年3月24日	所在地	足柄上郡山北町平山