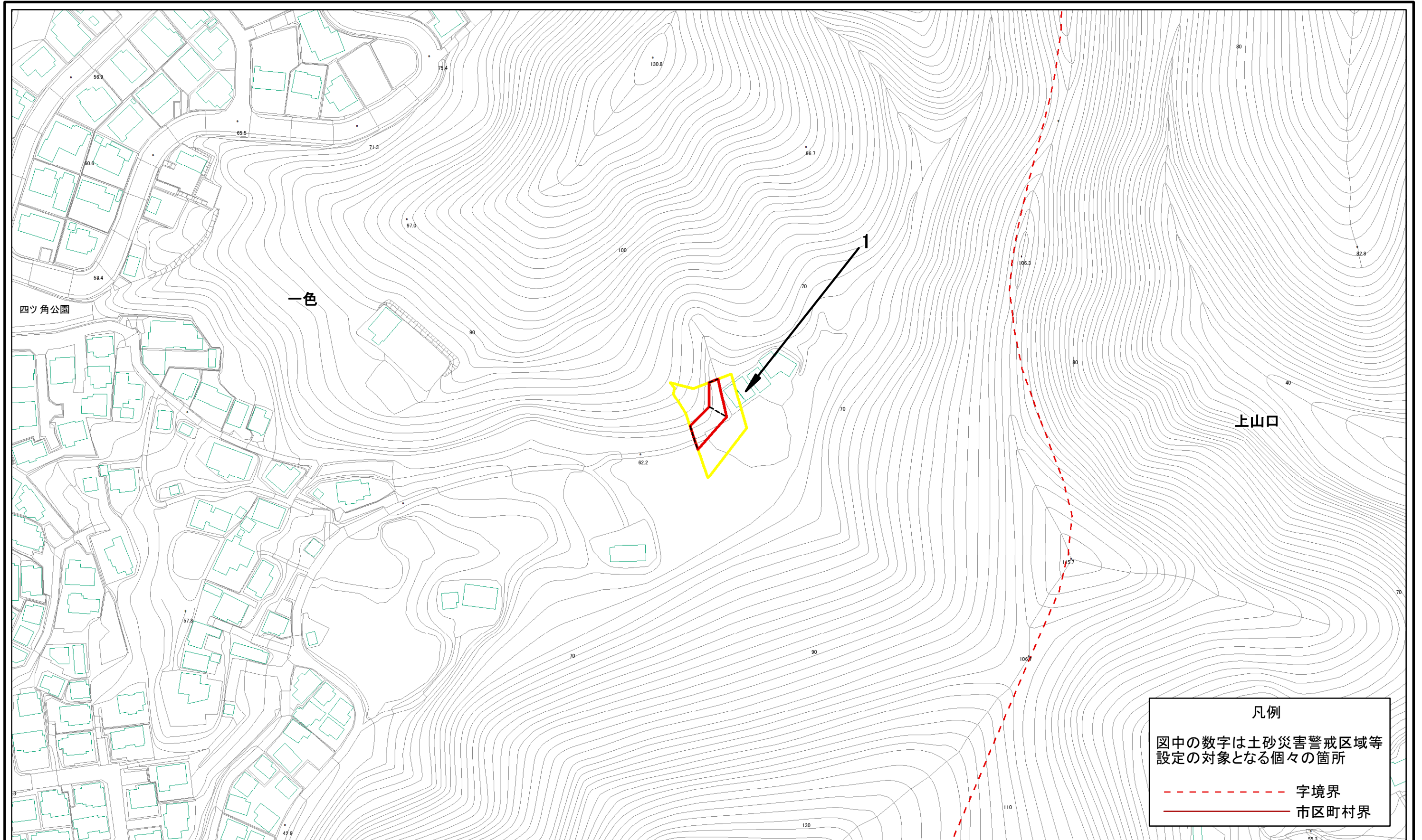


# 土砂災害警戒区域等指定図(その2-1)



凡例  
 図中の数字は土砂災害警戒区域等  
 設定の対象となる個々の箇所  
 - - - 字境界  
 ——— 市区町村界

0 25 50 100  
 m

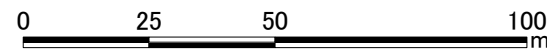
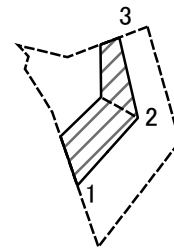
土砂災害警戒区域・土砂災害特別警戒区域  
 区域図

土砂災害防止法施行令第二条の基準に該当する区域	
土砂災害防止法施行令第三条の基準に該当する区域	
それ以外の区域	

縮尺  
 1:1,500

自然現象の種類	急傾斜地の崩壊	箇所番号	301-H21-065
告示番号	神奈川県告示第115号	箇所名	一色10
告示年月日	令和3年3月16日	所在地	三浦郡葉山町一色

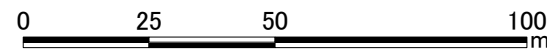
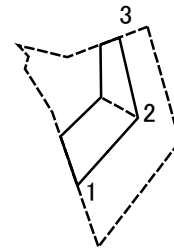
# 土砂災害警戒区域等指定図(その2-2)



図中の数字は横断測線番号を示す

<b>土砂災害特別警戒区域の区域区分図</b> (急傾斜地の崩壊に伴う土石等の移動により 建築物の地上部に作用すると想定される力)	土砂災害防止法施行令第二条の基準に該当する区域		N 縮尺 1:1,500	自然現象の種類	急傾斜地の崩壊	箇所番号	301-H21-065-1
	土砂災害防止法施行令第三条の基準に該当する区域			告示番号	神奈川県告示第115号	箇所名	一色10-1
	それ以外の区域			告示年月日	令和3年3月16日	所在地	三浦郡葉山町一色

# 土砂災害警戒区域等指定図(その2-3)



図中の数字は横断測線番号を示す

<b>土砂災害特別警戒区域の区域区分図</b> (急傾斜地の崩壊に伴う土石等の堆積により 建築物の地上部に作用すると想定される力)	土砂災害防止法施行令第二条の基準に該当する区域		N 縮尺 1:1,500	自然現象の種類	急傾斜地の崩壊	箇所番号	301-H21-065-1
	土砂災害防止法施行令第三条の基準に該当する区域			告示番号	神奈川県告示第115号	箇所名	一色10-1
	それ以外の区域			告示年月日	令和3年3月16日	所在地	三浦郡葉山町一色

