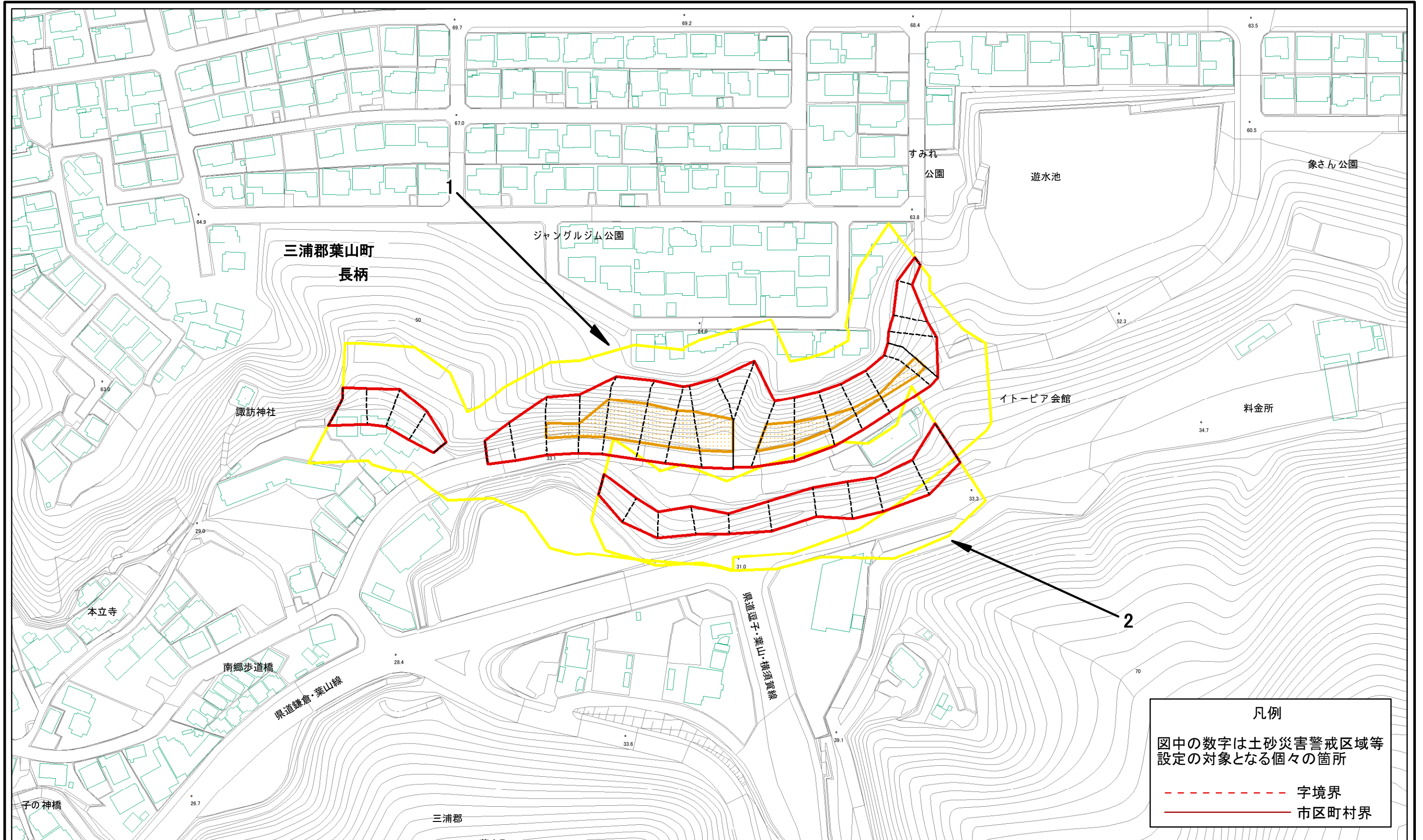


土砂災害警戒区域等指定図(その2-1)



凡例
 図中の数字は土砂災害警戒区域等
 設定の対象となる個々の箇所
 - - - 字境界
 ——— 市区町村界

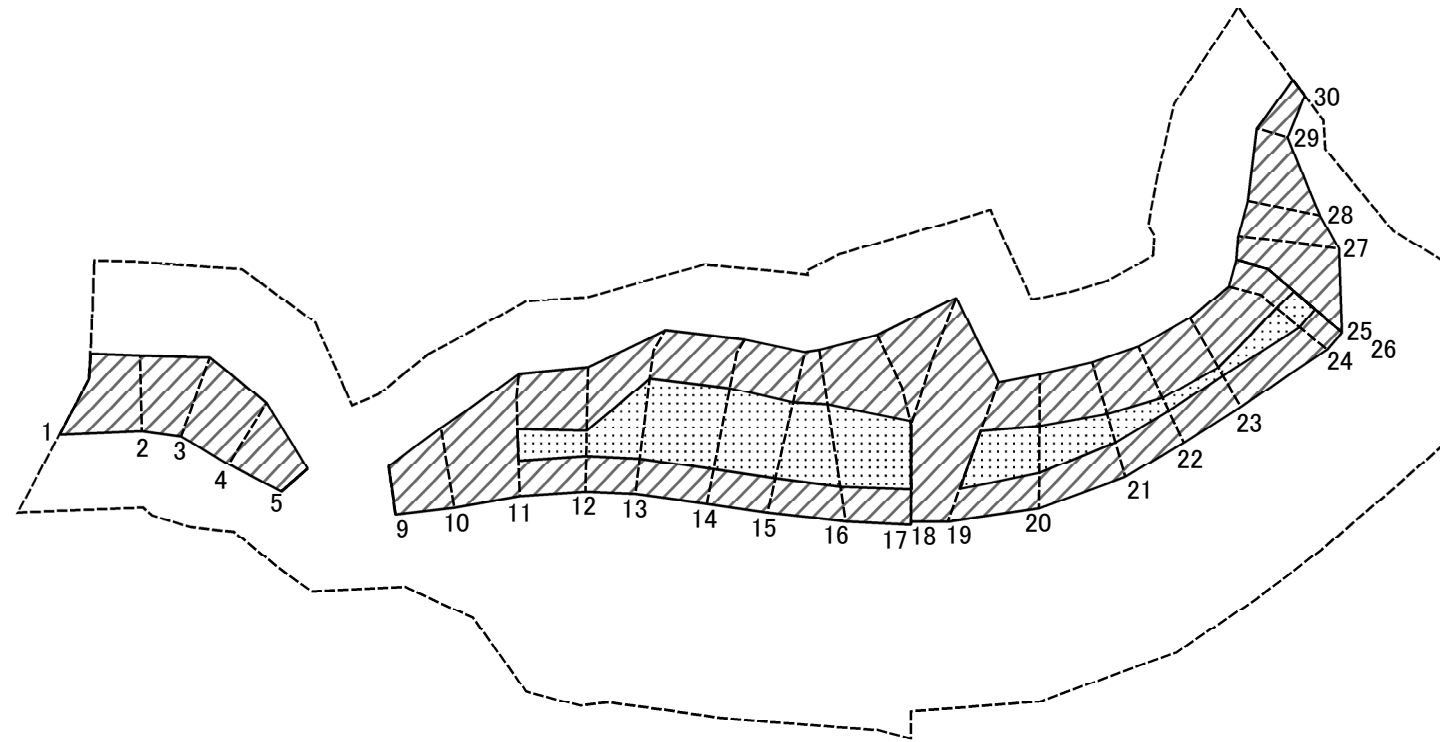
0 25 50 100 m

土砂災害警戒区域・土砂災害特別警戒区域
 区域図

土砂災害防止法施行令第二条の基準に該当する区域		縮尺 1:1,500
土砂災害防止法施行令第三条の基準に該当する区域		
土砂等の(移動)高さが1m以下の場合、土砂等の移動による力が100kN/mを超える区域		
土砂等の堆積の高さが3mを超える区域 それ以外の区域		

自然現象の種類	急傾斜地の崩壊	箇所番号	301-H21-031
告示番号	神奈川県告示第115号	箇所名	長柄7
告示年月日	令和3年3月16日	所在地	三浦郡葉山町長柄

土砂災害警戒区域等指定図(その2-2)

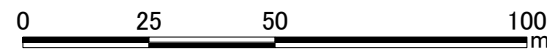
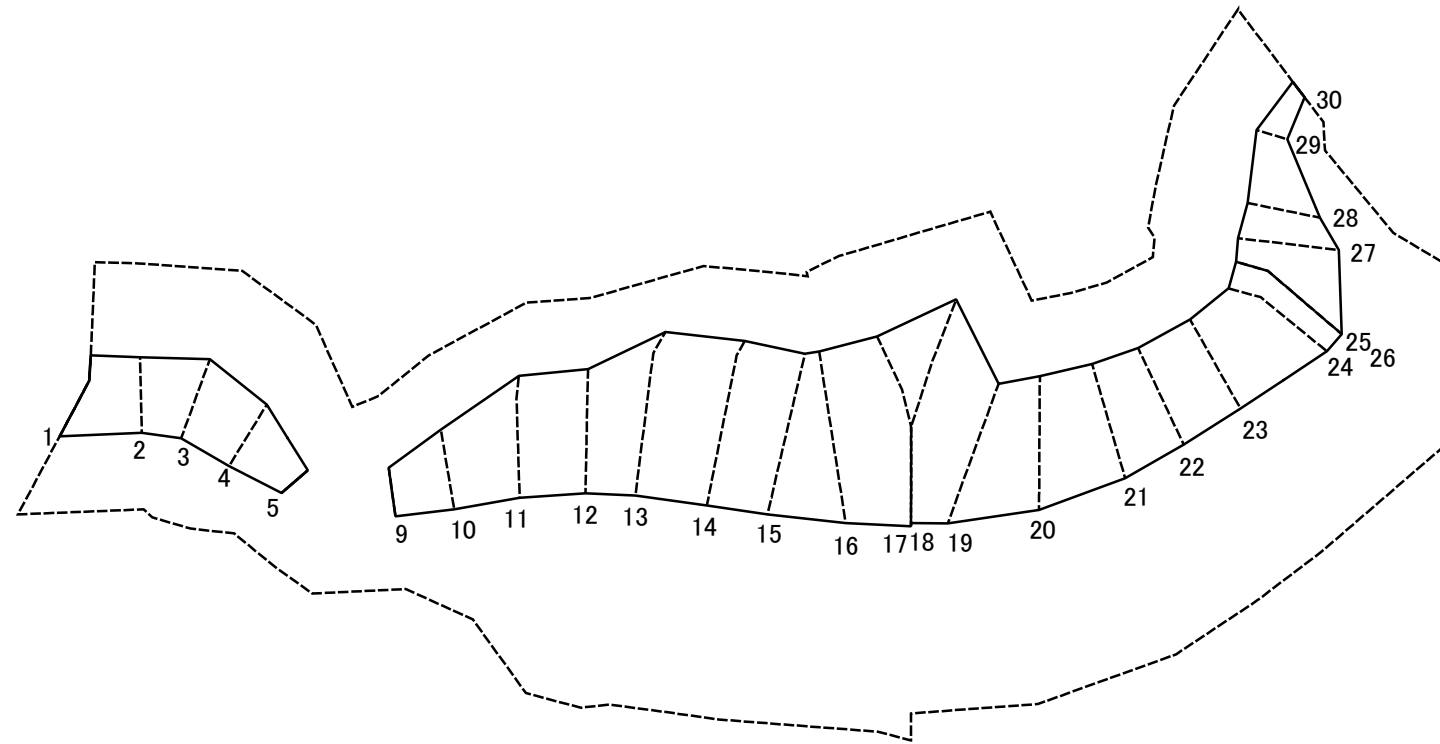


0 25 50 100
m

図中の数字は横断測線番号を示す

土砂災害特別警戒区域の区域区分図 (急傾斜地の崩壊に伴う土石等の移動により 建築物の地上部に作用すると想定される力)	土砂災害防止法施行令第二条の基準に該当する区域		N 縮尺 1:1,500	自然現象の種類	急傾斜地の崩壊	箇所番号	301-H21-031-1	
	土砂災害防止法施行令第三条の基準に該当する区域	土石等の(移動)高さが1m以下の場合、土石等の移動による力が100kN/mを超える区域			告示番号	神奈川県告示第115号	箇所名	長柄7-1
	それ以外の区域			告示年月日	令和3年3月16日	所在地	三浦郡葉山町長柄	

土砂災害警戒区域等指定図(その2-3)



図中の数字は横断測線番号を示す

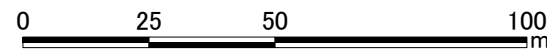
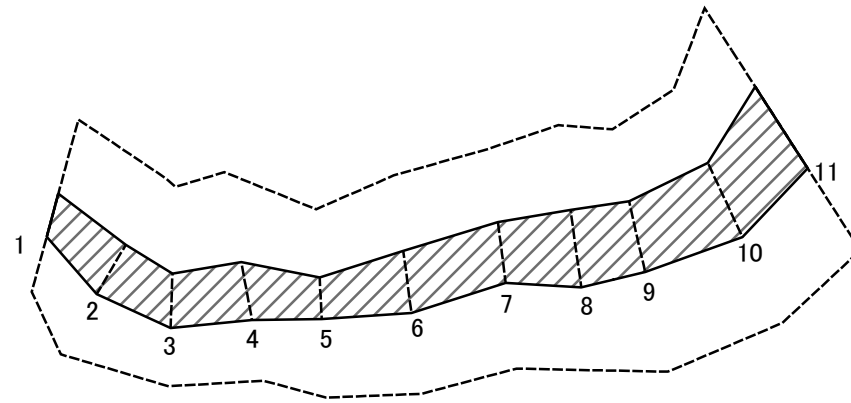
土砂災害特別警戒区域の区域区分図 (急傾斜地の崩壊に伴う土石等の堆積により 建築物の地上部に作用すると想定される力)	土砂災害防止法施行令第二条の基準に該当する区域		N 縮尺 1:1,500	自然現象の種類	急傾斜地の崩壊	箇所番号	301-H21-031-1
	土砂災害防止法施行令第三条の基準に該当する区域			告示番号	神奈川県告示第115号	箇所名	長柄7-1
	それ以外の区域			告示年月日	令和3年3月16日	所在地	三浦郡葉山町長柄

土砂災害警戒区域等指定図書(その3)

横断測線の区間	土石等の移動により建築物の地上部に作用すると想定される力				土石等の堆積により建築物の地上部に作用すると想定される力				横断測線の区間	土石等の移動により建築物の地上部に作用すると想定される力				土石等の堆積により建築物の地上部に作用すると想定される力			
	土石等の(移動)高さが1m以下の場合、土石等の移動による力が100kN/m ² を超える区域		それ以外の区域		土石等の堆積の高さが3mを超える区域		それ以外の区域			土石等の(移動)高さが1m以下の場合、土石等の移動による力が100kN/m ² を超える区域		それ以外の区域		土石等の堆積の高さが3mを超える区域		それ以外の区域	
	力の大きさのうち最大のもの(kN/m ²)	土石等の高さ(m)	力の大きさのうち最大のもの(kN/m ²)	土石等の高さ(m)	力の大きさのうち最大のもの(kN/m ²)	土石等の高さ(m)	力の大きさのうち最大のもの(kN/m ²)	土石等の高さ(m)		力の大きさのうち最大のもの(kN/m ²)	土石等の高さ(m)	力の大きさのうち最大のもの(kN/m ²)	土石等の高さ(m)	力の大きさのうち最大のもの(kN/m ²)	土石等の高さ(m)	力の大きさのうち最大のもの(kN/m ²)	土石等の高さ(m)
1 ~ 2	-	-	83.01	0.75	-	-	10.41	1.95	27 ~ 28	-	-	90.99	0.75	-	-	10.70	2.00
2 ~ 3	-	-	80.64	0.75	-	-	10.34	1.93	28 ~ 29	-	-	78.00	0.75	-	-	10.38	1.94
3 ~ 4	-	-	80.64	0.75	-	-	10.34	1.93	29 ~ 30	-	-	64.20	0.75	-	-	9.13	1.71
4 ~ 5	-	-	76.95	0.75	-	-	11.90	2.22	~								
5 ~ 6									~								
6 ~ 7	-	-	-	-	-	-	-	-	~								
7 ~ 8	-	-	-	-	-	-	-	-	~								
8 ~ 9	-	-	-	-	-	-	-	-	~								
9 ~ 10	-	-	96.66	0.75	-	-	11.22	2.10	~								
10 ~ 11	-	-	100.00	0.75	-	-	14.73	2.75	~								
11 ~ 12	110.39	0.75	100.00	0.75	-	-	16.05	3.00	~								
12 ~ 13	120.10	0.75	100.00	0.75	-	-	16.05	3.00	~								
13 ~ 14	120.38	0.75	100.00	0.75	-	-	15.95	2.98	~								
14 ~ 15	120.38	0.75	100.00	0.75	-	-	15.74	2.94	~								
15 ~ 16	119.85	0.75	100.00	0.75	-	-	15.71	2.93	~								
16 ~ 17	118.88	0.75	100.00	0.75	-	-	14.93	2.79	~								
17 ~ 18	-	-	100.00	0.75	-	-	13.51	2.52	~								
18 ~ 19	-	-	100.00	0.75	-	-	13.56	2.53	~								
19 ~ 20	117.33	0.75	100.00	0.75	-	-	14.02	2.62	~								
20 ~ 21	114.85	0.75	100.00	0.75	-	-	14.53	2.71	~								
21 ~ 22	110.35	0.75	100.00	0.75	-	-	14.96	2.80	~								
22 ~ 23	105.05	0.75	100.00	0.75	-	-	14.99	2.80	~								
23 ~ 24	110.39	0.75	100.00	0.75	-	-	14.99	2.80	~								
24 ~ 25	110.39	0.75	100.00	0.75	-	-	13.33	2.49	~								
25 ~ 26									~								
26 ~ 27	-	-	100.00	0.75	-	-	12.40	2.32	~								

建築物の構造の規制に必要な衝撃に関する事項	自然現象の種類	急傾斜地の崩壊	箇所番号	301-H21-031-1
	告示番号	神奈川県告示第115号	箇所名	長柄7-1
	告示年月日	令和3年3月16日	所在地	三浦郡葉山町長柄

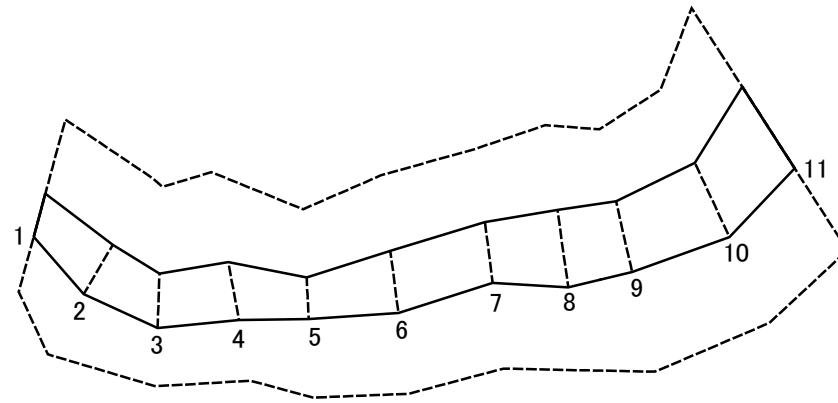
土砂災害警戒区域等指定図(その2-2)



図中の数字は横断測線番号を示す

土砂災害特別警戒区域の区域区分図 (急傾斜地の崩壊に伴う土石等の移動により 建築物の地上部に作用すると想定される力)	土砂災害防止法施行令第二条の基準に該当する区域		N 縮尺 1:1,500	自然現象の種類	急傾斜地の崩壊	箇所番号	301-H21-031-2
	土砂災害防止法施行令第三条の基準に該当する区域			告示番号	神奈川県告示第115号	箇所名	長柄7-2
	それ以外の区域			告示年月日	令和3年3月16日	所在地	三浦郡葉山町長柄

土砂災害警戒区域等指定図(その2-3)



0 25 50 100
m

図中の数字は横断測線番号を示す

土砂災害特別警戒区域の区域区分図 (急傾斜地の崩壊に伴う土石等の堆積により 建築物の地上部に作用すると想定される力)	土砂災害防止法施行令第二条の基準に該当する区域		N 縮尺 1:1,500	自然現象 の種類	急傾斜地の崩壊	箇所番号	301-H21-031-2
	土砂災害防止法 施行令第三条の 基準に該当する 区域			告示番号	神奈川県告示第115号	箇所名	長柄7-2
	それ以外の区域			告示年月日	令和3年3月16日	所在地	三浦郡葉山町長柄

土砂災害警戒区域等指定図書(その3)

横断測線の区間	土石等の移動により建築物の地上部に作用すると想定される力				土石等の堆積により建築物の地上部に作用すると想定される力				横断測線の区間	土石等の移動により建築物の地上部に作用すると想定される力				土石等の堆積により建築物の地上部に作用すると想定される力			
	土石等の(移動)高さが1m以下の場合、土石等の移動による力が100kN/m ² を超える区域		それ以外の区域		土石等の堆積の高さが3mを超える区域		それ以外の区域			土石等の(移動)高さが1m以下の場合、土石等の移動による力が100kN/m ² を超える区域		それ以外の区域		土石等の堆積の高さが3mを超える区域		それ以外の区域	
	力の大きさのうち最大のもの(kN/m ²)	土石等の高さ(m)	力の大きさのうち最大のもの(kN/m ²)	土石等の高さ(m)	力の大きさのうち最大のもの(kN/m ²)	土石等の高さ(m)	力の大きさのうち最大のもの(kN/m ²)	土石等の高さ(m)		力の大きさのうち最大のもの(kN/m ²)	土石等の高さ(m)	力の大きさのうち最大のもの(kN/m ²)	土石等の高さ(m)	力の大きさのうち最大のもの(kN/m ²)	土石等の高さ(m)	力の大きさのうち最大のもの(kN/m ²)	土石等の高さ(m)
1 ~ 2	-	-	83.42	0.75	-	-	10.38	1.94	~								
2 ~ 3	-	-	83.42	0.75	-	-	10.23	1.91	~								
3 ~ 4	-	-	77.59	0.75	-	-	9.04	1.69	~								
4 ~ 5	-	-	75.24	0.75	-	-	15.04	2.81	~								
5 ~ 6	-	-	86.80	0.75	-	-	15.04	2.81	~								
6 ~ 7	-	-	86.80	0.75	-	-	13.47	2.52	~								
7 ~ 8	-	-	90.43	0.75	-	-	13.47	2.52	~								
8 ~ 9	-	-	91.61	0.75	-	-	13.41	2.51	~								
9 ~ 10	-	-	96.27	0.75	-	-	13.41	2.51	~								
10 ~ 11	-	-	96.27	0.75	-	-	12.05	2.25	~								
~									~								
~									~								
~									~								
~									~								
~									~								
~									~								
~									~								
~									~								
~									~								
~									~								
~									~								
~									~								
~									~								
~									~								
~									~								
~									~								
建築物の構造の規制に必要な衝撃に関する事項	自然現象の種類		急傾斜地の崩壊		箇所番号		301-H21-031-2										
	告示番号		神奈川県告示第115号		箇所名		長柄7-2										
	告示年月日		令和3年3月16日		所在地		三浦郡葉山町長柄										