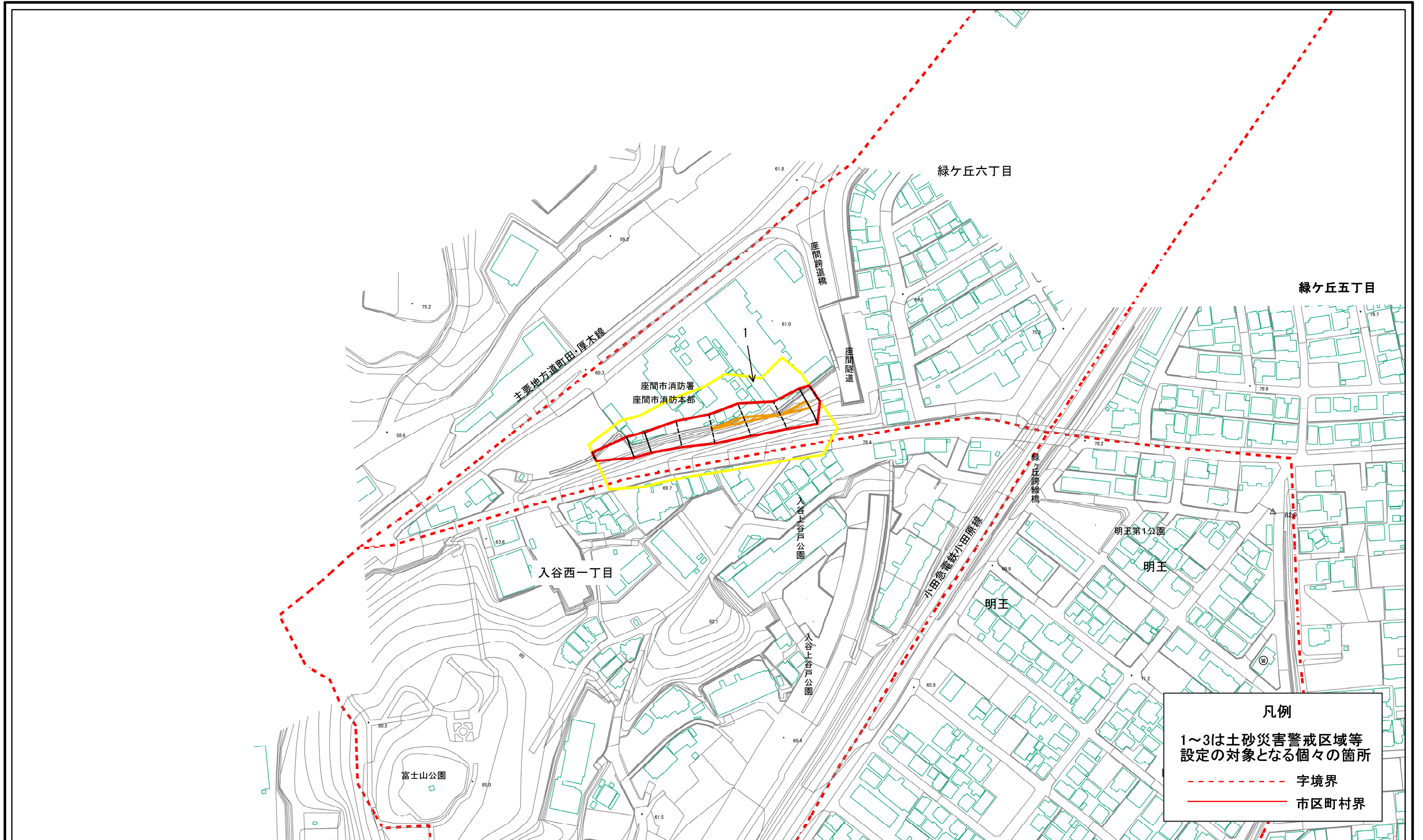


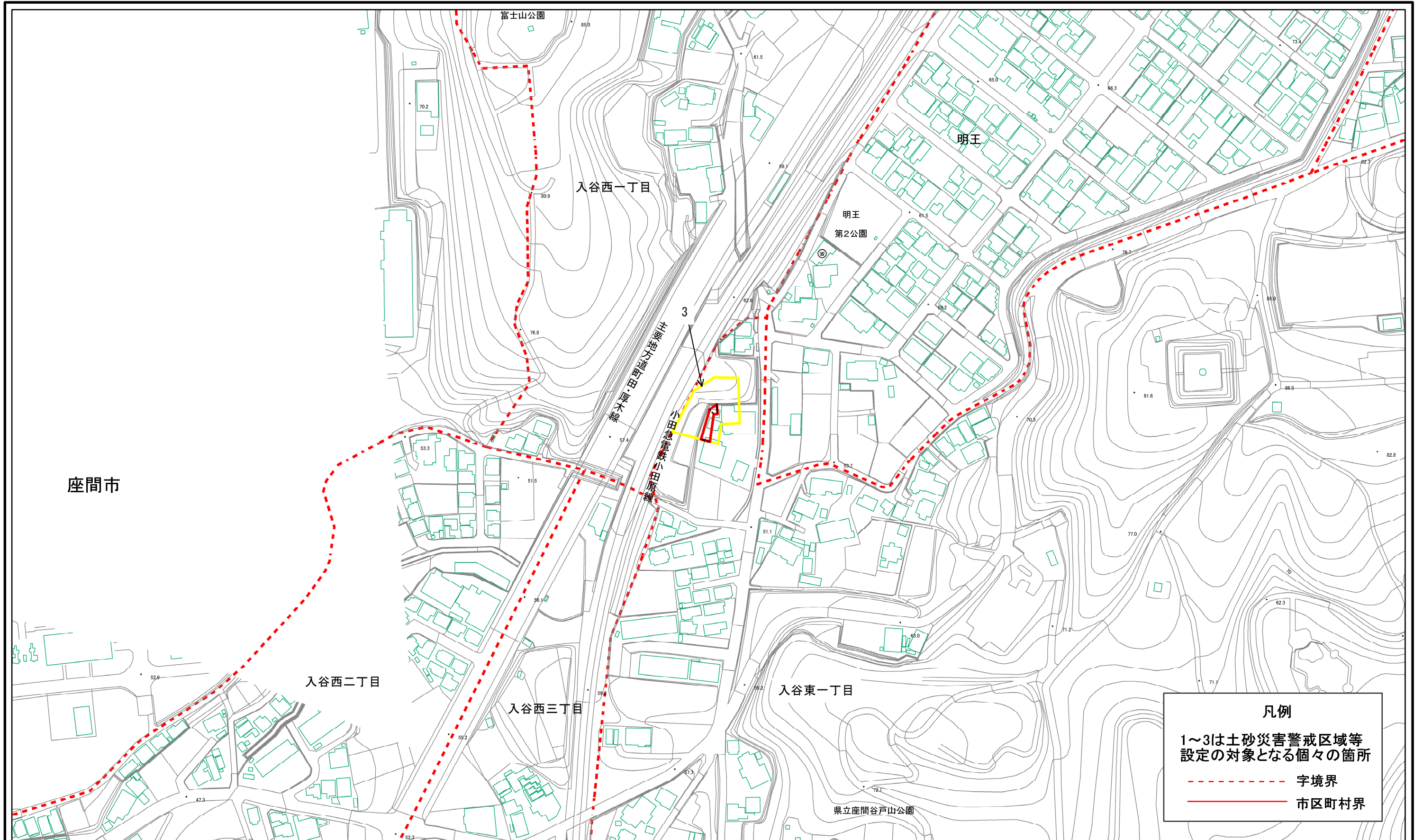
土砂災害警戒区域等指定図(その2-1)(1/2)



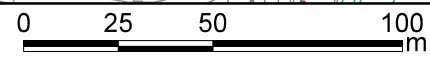
凡例
 1~3は土砂災害警戒区域等
 設定の対象となる個々の箇所
 - - - 字境界
 ——— 市区町村界

土砂災害警戒区域・土砂災害特別警戒区域 区域図	土砂災害防止法施行令第二条の基準に該当する区域		N 縮尺 1:2,000	自然現象 の種類	急傾斜地の崩壊	箇所番号	216-R01-020
	土砂災害防止法 施行令第三条の 基準に該当する 区域			告示番号	神奈川県告示第182号	箇所名	入谷西1丁目1
	それ以外の区域			告示年月日	令和3年3月23日	所在地	座間市入谷西一丁目、入谷東一丁目及び緑ヶ丘六丁目

土砂災害警戒区域等指定図(その2-1)(2/2)

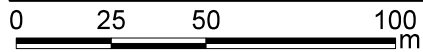
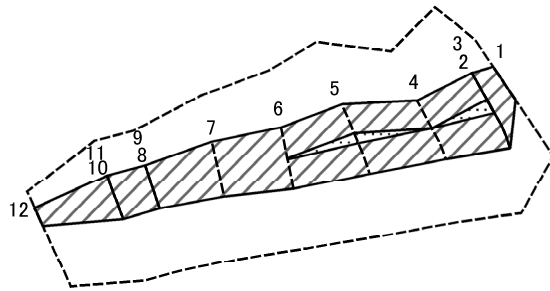


凡例
 1~3は土砂災害警戒区域等
 設定の対象となる個々の箇所
 - - - 字境界
 ——— 市区町村界



土砂災害警戒区域・土砂災害特別警戒区域 区域図	土砂災害防止法施行令第二条の基準に該当する区域		N 縮尺 1:2,000	自然現象 の種類	急傾斜地の崩壊	箇所番号	216-R01-020
	土砂災害防止法 施行令第三条の 基準に該当する 区域			告示番号	神奈川県告示第182号	箇所名	入谷西1丁目1
	それ以外の区域			告示年月日	令和3年3月23日	所在地	座間市入谷西一丁目、入谷東一丁目及びび緑ヶ丘六丁目

土砂災害警戒区域等指定図(その2-2)

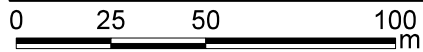
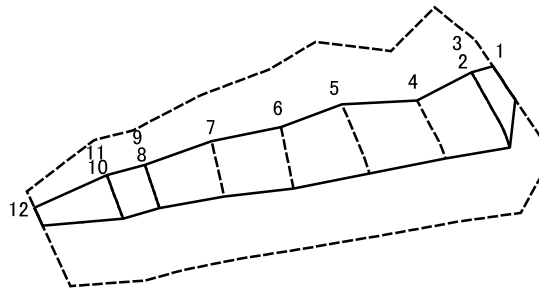


図中の数字は横断測線番号を示す

土砂災害特別警戒区域の区域区分図
(急傾斜地の崩壊に伴う土石等の移動により
建築物の地上部に作用すると想定される力)

土砂災害防止法施行令第二条の基準に該当する区域		N 縮尺 1:2,000	自然現象の種類	急傾斜地の崩壊	箇所番号	216-R01-020-1
土砂災害防止法施行令第三条の基準に該当する区域			告示番号	神奈川県告示第182号	箇所名	入谷西1丁目1-1
それ以外の区域			告示年月日	令和3年3月23日	所在地	座間市入谷西一丁目及び緑ヶ丘六丁目

土砂災害警戒区域等指定図(その2-3)



図中の数字は横断測線番号を示す

土砂災害特別警戒区域の区域区分図
 (急傾斜地の崩壊に伴う土石等の堆積により
 建築物の地上部に作用すると想定される力)

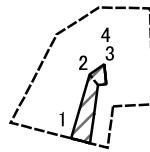
土砂災害防止法施行令第二条の基準に該当する区域	
土砂災害防止法 施行令第三条の 基準に該当する 区域	
それ以外の区域	

N

 縮尺
 1:2,000

自然現象の種類	急傾斜地の崩壊	箇所番号	216-R01-020-1
告示番号	神奈川県告示第182号	箇所名	入谷西1丁目1-1
告示年月日	令和3年3月23日	所在地	座間市入谷西一丁目及び緑ヶ丘六丁目

土砂災害警戒区域等指定図(その2-2)



0 25 50 100
m

図中の数字は横断測線番号を示す

土砂災害特別警戒区域の区域区分図
(急傾斜地の崩壊に伴う土石等の移動により
建築物の地上部に作用すると想定される力)

土砂災害防止法施行令第二条の基準に該当する区域



土砂災害防止法
施行令第三条の
基準に該当する
区域

土石等の(移動)高さが1m以下の場合、
土石等の移動による力が100kN/m²を超える区域



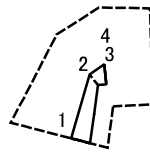
それ以外の区域



N
縮尺
1:2,000

自然現象 の種類	急傾斜地の崩壊	箇所番号	216-R01-020-3
告示番号	神奈川県告示第182号	箇所名	入谷西1丁目 1-3
告示年月日	令和3年3月23日	所在地	座間市入谷東一丁目

土砂災害警戒区域等指定図(その2-3)



0 25 50 100
m

図中の数字は横断測線番号を示す

土砂災害特別警戒区域の区域区分図
(急傾斜地の崩壊に伴う土石等の堆積により
建築物の地上部に作用すると想定される力)

土砂災害防止法施行令第二条の基準に該当する区域



N

自然現象
の種類

急傾斜地の崩壊

箇所番号

216-R01-020-3

土砂災害防止法
施行令第三条の
基準に該当する
区域

土石等の堆積の高さが3mを超える区域



縮尺

告示番号

神奈川県告示第182号

箇所名

入谷西1丁目1-3

区域

それ以外の区域



1:2,000

告示年月日

令和3年3月23日

所在地

座間市入谷東一丁目

