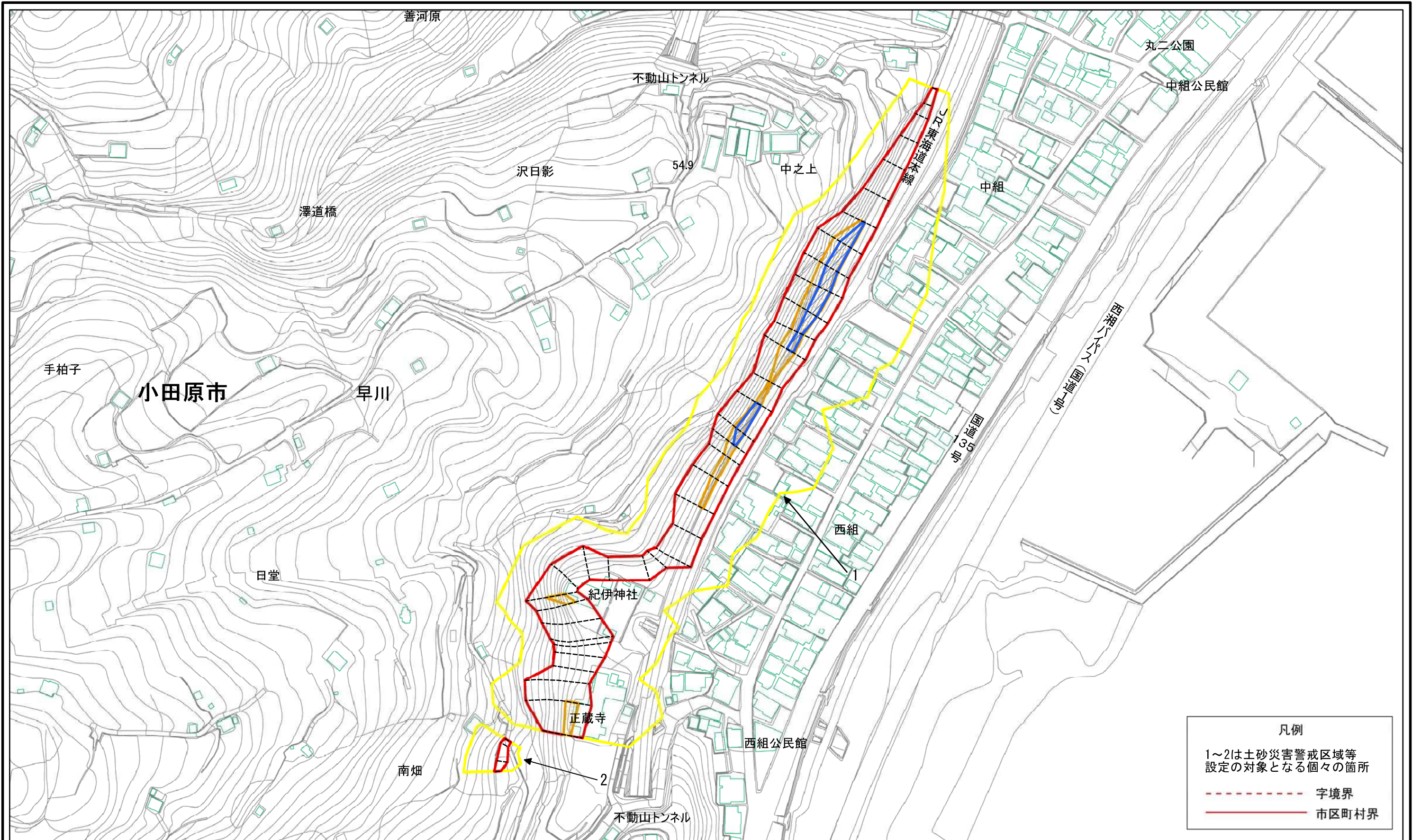


# 土砂災害警戒区域等指定図(その2-1)



凡例

1~2は土砂災害警戒区域等  
設定の対象となる個々の箇所

----- 字境界

———— 市区町村界

0 25 50 100  
m

## 土砂災害警戒区域・土砂災害特別警戒区域 区域図

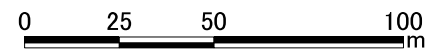
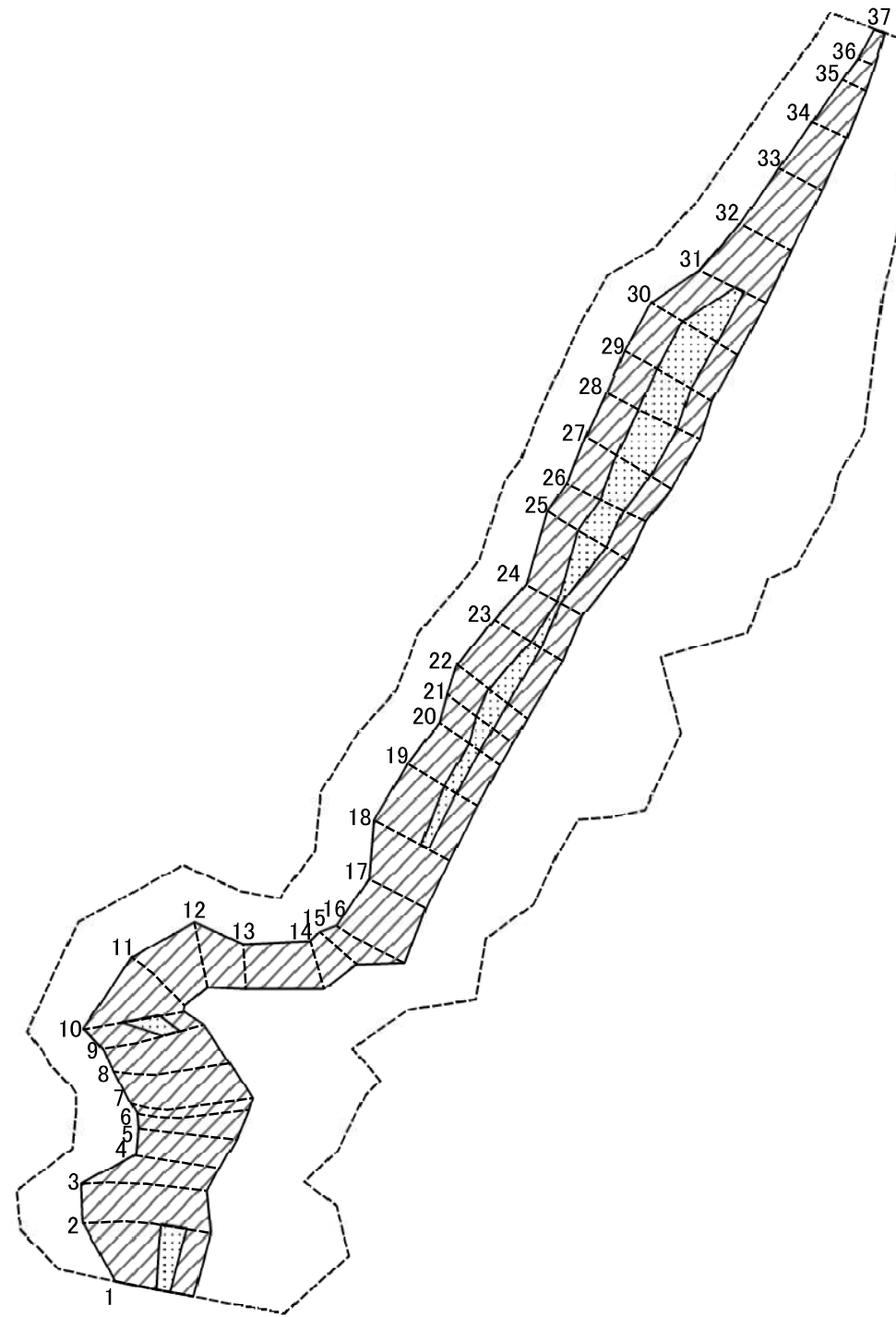
|                         |  |
|-------------------------|--|
| 土砂災害防止法施行令第二条の基準に該当する区域 |  |
| 土砂災害防止法施行令第三条の基準に該当する区域 |  |
| それ以外の区域                 |  |

|    |         |
|----|---------|
| 縮尺 | 1:2,000 |
|----|---------|

|         |             |      |             |
|---------|-------------|------|-------------|
| 自然現象の種類 | 急傾斜地の崩壊     | 箇所番号 | 206-H26-312 |
| 告示番号    | 神奈川県告示第150号 | 箇所名  | 早川7         |
| 告示年月日   | 令和3年3月19日   | 所在地  | 小田原市早川      |



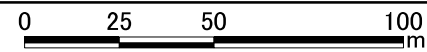
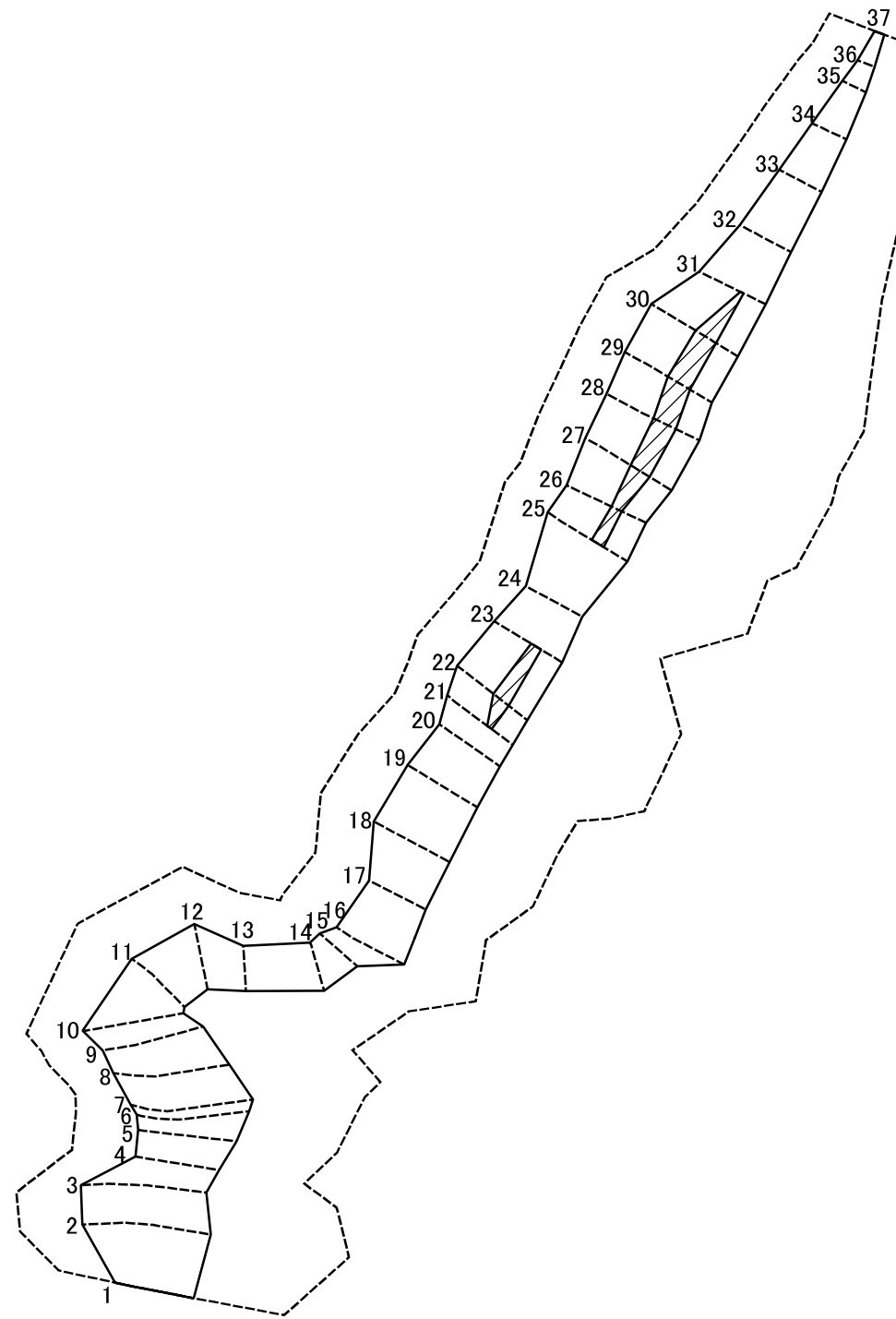
土砂災害警戒区域等の指定の公示に係る図書(その2-2)



図中の数字は横断測線番号を示す

|   |                         |  |                    |         |             |      |               |
|---|-------------------------|--|--------------------|---------|-------------|------|---------------|
| 様式-2-2(急)<br>土砂災害特別警戒区域の区域区分図<br>(急傾斜地の崩壊に伴う土石等の移動により<br>建築物の地上部に作用すると想定される力) | 土砂災害防止法施行令第二条の基準に該当する区域 |  | N<br>縮尺<br>1:2,000 | 自然現象の種類 | 急傾斜地の崩壊     | 箇所番号 | 206-H26-312-1 |
|   | 土砂災害防止法施行令第三条の基準に該当する区域 |  |                    | 告示番号    | 神奈川県告示第150号 | 箇所名  | 早川7-1         |
|   | それ以外の区域                 |  |                    | 告示年月日   | 令和3年3月19日   | 所在地  | 小田原市早川        |

土砂災害警戒区域等の指定の公示に係る図書(その2-3)



図中の数字は横断測線番号を示す

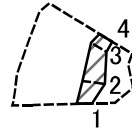
|   |                         |  |                    |         |             |      |               |
|---|-------------------------|--|--------------------|---------|-------------|------|---------------|
| 様式-2-3(急)<br>土砂災害特別警戒区域の区域区分図<br>(急傾斜地の崩壊に伴う土石等の堆積により<br>建築物の地上部に作用すると想定される力) | 土砂災害防止法施行令第二条の基準に該当する区域 |  | N<br>縮尺<br>1:2,000 | 自然現象の種類 | 急傾斜地の崩壊     | 箇所番号 | 206-H26-312-1 |
|   | 土砂災害防止法施行令第三条の基準に該当する区域 |  |                    | 告示番号    | 神奈川県告示第150号 | 箇所名  | 早川7-1         |
|   | それ以外の区域                 |  |                    | 告示年月日   | 令和3年3月19日   | 所在地  | 小田原市早川        |

# 土砂災害警戒区域等指定図書(その3)

| 横断測線の区間 | 土石等の移動により建築物の地上部に作用すると想定される力                              |           |                                   |           | 土石等の堆積により建築物の地上部に作用すると想定される力      |           |                                   |           | 横断測線の区間 | 土石等の移動により建築物の地上部に作用すると想定される力                              |           |                                   |           | 土石等の堆積により建築物の地上部に作用すると想定される力      |           |                                   |           |
|---------|---|-----------|-----------------------------------|-----------|-----------------------------------|-----------|-----------------------------------|-----------|---------|---|-----------|-----------------------------------|-----------|-----------------------------------|-----------|-----------------------------------|-----------|
|         | 土石等の(移動)高さが1m以下の場合、土石等の移動による力が100kN/m <sup>2</sup> を超える区域 |           | それ以外の区域                           |           | 土石等の堆積の高さが3mを超える区域                |           | それ以外の区域                           |           |         | 土石等の(移動)高さが1m以下の場合、土石等の移動による力が100kN/m <sup>2</sup> を超える区域 |           | それ以外の区域                           |           | 土石等の堆積の高さが3mを超える区域                |           | それ以外の区域                           |           |
|         | 力の大きさのうち最大のもの(kN/m <sup>2</sup> )                         | 土石等の高さ(m) | 力の大きさのうち最大のもの(kN/m <sup>2</sup> ) | 土石等の高さ(m) | 力の大きさのうち最大のもの(kN/m <sup>2</sup> ) | 土石等の高さ(m) | 力の大きさのうち最大のもの(kN/m <sup>2</sup> ) | 土石等の高さ(m) |         | 力の大きさのうち最大のもの(kN/m <sup>2</sup> )                         | 土石等の高さ(m) | 力の大きさのうち最大のもの(kN/m <sup>2</sup> ) | 土石等の高さ(m) | 力の大きさのうち最大のもの(kN/m <sup>2</sup> ) | 土石等の高さ(m) | 力の大きさのうち最大のもの(kN/m <sup>2</sup> ) | 土石等の高さ(m) |
| 1 ~ 2   | 105.82  | 0.75      | 100.00                            | 0.75      | -                                 | -         | 13.27                             | 2.48      | 27 ~ 28 | 117.59  | 0.75      | 100.00                            | 0.75      | 18.18                             | 3.40      | 16.05                             | 3.00      |
| 2 ~ 3   | -   | -         | 100.00                            | 0.75      | -                                 | -         | 13.27                             | 2.48      | 28 ~ 29 | 117.59  | 0.75      | 100.00                            | 0.75      | 18.60                             | 3.48      | 16.05                             | 3.00      |
| 3 ~ 4   | -   | -         | 96.98                             | 0.75      | -                                 | -         | 12.89                             | 2.41      | 29 ~ 30 | 116.67  | 0.75      | 100.00                            | 0.75      | 18.60                             | 3.48      | 16.05                             | 3.00      |
| 4 ~ 5   | -   | -         | 94.09                             | 0.75      | -                                 | -         | 11.41                             | 2.13      | 30 ~ 31 | 116.67  | 0.75      | 100.00                            | 0.75      | 18.32                             | 3.42      | 16.05                             | 3.00      |
| 5 ~ 6   | -   | -         | 95.93                             | 0.75      | -                                 | -         | 12.91                             | 2.41      | 31 ~ 32 | -   | -         | 100.00                            | 0.75      | -                                 | -         | 16.05                             | 3.00      |
| 6 ~ 7   | -   | -         | 97.11                             | 0.75      | -                                 | -         | 12.91                             | 2.41      | 32 ~ 33 | -   | -         | 91.68                             | 0.75      | -                                 | -         | 15.95                             | 2.98      |
| 7 ~ 8   | -   | -         | 97.11                             | 0.75      | -                                 | -         | 12.91                             | 2.41      | 33 ~ 34 | -   | -         | 83.91                             | 0.75      | -                                 | -         | 15.95                             | 2.98      |
| 8 ~ 9   | -   | -         | 100.00                            | 0.75      | -                                 | -         | 12.87                             | 2.40      | 34 ~ 35 | -   | -         | 77.95                             | 0.75      | -                                 | -         | 14.14                             | 2.64      |
| 9 ~ 10  | 114.66  | 0.75      | 100.00                            | 0.75      | -                                 | -         | 14.79                             | 2.76      | 35 ~ 36 | -   | -         | 64.28                             | 0.75      | -                                 | -         | 11.85                             | 2.22      |
| 10 ~ 11 | -   | -         | 100.00                            | 0.75      | -                                 | -         | 14.79                             | 2.76      | 36 ~ 37 | -   | -         | 52.69                             | 0.75      | -                                 | -         | 11.85                             | 2.22      |
| 11 ~ 12 | -   | -         | 99.42                             | 0.75      | -                                 | -         | 11.59                             | 2.17      | ~       |   |           |                                   |           |                                   |           |                                   |           |
| 12 ~ 13 | -   | -         | 99.42                             | 0.75      | -                                 | -         | 12.89                             | 2.41      | ~       |   |           |                                   |           |                                   |           |                                   |           |
| 13 ~ 14 | -   | -         | 91.89                             | 0.75      | -                                 | -         | 13.25                             | 2.48      | ~       |   |           |                                   |           |                                   |           |                                   |           |
| 14 ~ 15 | -   | -         | 91.89                             | 0.75      | -                                 | -         | 13.27                             | 2.48      | ~       |   |           |                                   |           |                                   |           |                                   |           |
| 15 ~ 16 | -   | -         | 94.18                             | 0.75      | -                                 | -         | 13.27                             | 2.48      | ~       |   |           |                                   |           |                                   |           |                                   |           |
| 16 ~ 17 | -   | -         | 94.18                             | 0.75      | -                                 | -         | 11.16                             | 2.08      | ~       |   |           |                                   |           |                                   |           |                                   |           |
| 17 ~ 18 | -   | -         | 100.00                            | 0.75      | -                                 | -         | 12.12                             | 2.27      | ~       |   |           |                                   |           |                                   |           |                                   |           |
| 18 ~ 19 | 105.91  | 0.75      | 100.00                            | 0.75      | -                                 | -         | 12.59                             | 2.35      | ~       |   |           |                                   |           |                                   |           |                                   |           |
| 19 ~ 20 | 107.25  | 0.75      | 100.00                            | 0.75      | -                                 | -         | 13.64                             | 2.55      | ~       |   |           |                                   |           |                                   |           |                                   |           |
| 20 ~ 21 | 110.59  | 0.75      | 100.00                            | 0.75      | -                                 | -         | 16.05                             | 3.00      | ~       |   |           |                                   |           |                                   |           |                                   |           |
| 21 ~ 22 | 110.59  | 0.75      | 100.00                            | 0.75      | 19.29                             | 3.60      | 16.05                             | 3.00      | ~       |   |           |                                   |           |                                   |           |                                   |           |
| 22 ~ 23 | 110.20  | 0.75      | 100.00                            | 0.75      | 19.29                             | 3.60      | 16.05                             | 3.00      | ~       |   |           |                                   |           |                                   |           |                                   |           |
| 23 ~ 24 | 105.36  | 0.75      | 100.00                            | 0.75      | -                                 | -         | 16.05                             | 3.00      | ~       |   |           |                                   |           |                                   |           |                                   |           |
| 24 ~ 25 | 114.84  | 0.75      | 100.00                            | 0.75      | -                                 | -         | 16.05                             | 3.00      | ~       |   |           |                                   |           |                                   |           |                                   |           |
| 25 ~ 26 | 114.84  | 0.75      | 100.00                            | 0.75      | 16.48                             | 3.08      | 16.05                             | 3.00      | ~       |   |           |                                   |           |                                   |           |                                   |           |
| 26 ~ 27 | 116.76  | 0.75      | 100.00                            | 0.75      | 18.18                             | 3.40      | 16.05                             | 3.00      | ~       |   |           |                                   |           |                                   |           |                                   |           |

|                       |         |             |      |               |
|-----------------------|---------|-------------|------|---------------|
| 建築物の構造の規制に必要な衝撃に関する事項 | 自然現象の種類 | 急傾斜地の崩壊     | 箇所番号 | 206-H26-312-1 |
|                       | 告示番号    | 神奈川県告示第150号 | 箇所名  | 早川7-1         |
|                       | 告示年月日   | 令和3年3月19日   | 所在地  | 小田原市早川        |

# 土砂災害警戒区域等の指定の公示に係る図書(その2-2)



0 25 50 100  
m

図中の数字は横断測線番号を示す

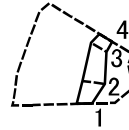
様式-2-2(急)  
土砂災害特別警戒区域の区域区分図  
(急傾斜地の崩壊に伴う土石等の移動により  
建築物の地上部に作用すると想定される力)

|                         |  |
|-------------------------|--|
| 土砂災害防止法施行令第二条の基準に該当する区域 |  |
| 土砂災害防止法施行令第三条の基準に該当する区域 |  |
| それ以外の区域                 |  |

|         |    |
|---------|----|
| N       | 縮尺 |
| 1:2,000 |    |

|         |             |      |               |
|---------|-------------|------|---------------|
| 自然現象の種類 | 急傾斜地の崩壊     | 箇所番号 | 206-H26-312-2 |
| 告示番号    | 神奈川県告示第150号 | 箇所名  | 早川7-2         |
| 告示年月日   | 令和3年3月19日   | 所在地  | 小田原市早川        |

# 土砂災害警戒区域等の指定の公示に係る図書(その2-3)



0 25 50 100  
m

図中の数字は横断測線番号を示す

様式-2-3(急)  
土砂災害特別警戒区域の区域区分図  
(急傾斜地の崩壊に伴う土石等の堆積により  
建築物の地上部に作用すると想定される力)

土砂災害防止法施行令第二条の基準に該当する区域



自然現象  
の種類

急傾斜地の崩壊

箇所番号

206-H26-312-2

土砂災害防止法  
施行令第三条の  
基準に該当する  
区域



縮尺

告示番号

神奈川県告示第150号

箇所名

早川7-2

それ以外の区域



1:2,000

告示年月日

令和3年3月19日

所在地

小田原市早川

土砂災害警戒区域等指定図書(その3)

| 横断測線の区間 | 土石等の移動により建築物の地上部に作用すると想定される力                              |           |                                   |           | 土石等の堆積により建築物の地上部に作用すると想定される力      |           |                                   |           | 横断測線の区間 | 土石等の移動により建築物の地上部に作用すると想定される力                              |           |                                   |           | 土石等の堆積により建築物の地上部に作用すると想定される力      |           |                                   |           |
|---------|---|-----------|-----------------------------------|-----------|-----------------------------------|-----------|-----------------------------------|-----------|---------|---|-----------|-----------------------------------|-----------|-----------------------------------|-----------|-----------------------------------|-----------|
|         | 土石等の(移動)高さが1m以下の場合、土石等の移動による力が100kN/m <sup>2</sup> を超える区域 |           | それ以外の区域                           |           | 土石等の堆積の高さが3mを超える区域                |           | それ以外の区域                           |           |         | 土石等の(移動)高さが1m以下の場合、土石等の移動による力が100kN/m <sup>2</sup> を超える区域 |           | それ以外の区域                           |           | 土石等の堆積の高さが3mを超える区域                |           | それ以外の区域                           |           |
|         | 力の大きさのうち最大のもの(kN/m <sup>2</sup> )                         | 土石等の高さ(m) | 力の大きさのうち最大のもの(kN/m <sup>2</sup> ) | 土石等の高さ(m) | 力の大きさのうち最大のもの(kN/m <sup>2</sup> ) | 土石等の高さ(m) | 力の大きさのうち最大のもの(kN/m <sup>2</sup> ) | 土石等の高さ(m) |         | 力の大きさのうち最大のもの(kN/m <sup>2</sup> )                         | 土石等の高さ(m) | 力の大きさのうち最大のもの(kN/m <sup>2</sup> ) | 土石等の高さ(m) | 力の大きさのうち最大のもの(kN/m <sup>2</sup> ) | 土石等の高さ(m) | 力の大きさのうち最大のもの(kN/m <sup>2</sup> ) | 土石等の高さ(m) |
| 1 ~ 2   | -   | -         | 62.33                             | 0.75      | -                                 | -         | 9.17                              | 1.71      | ~       |   |           |                                   |           |                                   |           |                                   |           |
| 2 ~ 3   | -   | -         | 62.33                             | 0.75      | -                                 | -         | 9.78                              | 1.83      | ~       |   |           |                                   |           |                                   |           |                                   |           |
| 3 ~ 4   | -   | -         | 57.90                             | 0.75      | -                                 | -         | 10.08                             | 1.88      | ~       |   |           |                                   |           |                                   |           |                                   |           |
| ~       |   |           |                                   |           |                                   |           |                                   |           | ~       |   |           |                                   |           |                                   |           |                                   |           |
| ~       |   |           |                                   |           |                                   |           |                                   |           | ~       |   |           |                                   |           |                                   |           |                                   |           |
| ~       |   |           |                                   |           |                                   |           |                                   |           | ~       |   |           |                                   |           |                                   |           |                                   |           |
| ~       |   |           |                                   |           |                                   |           |                                   |           | ~       |   |           |                                   |           |                                   |           |                                   |           |
| ~       |   |           |                                   |           |                                   |           |                                   |           | ~       |   |           |                                   |           |                                   |           |                                   |           |
| ~       |   |           |                                   |           |                                   |           |                                   |           | ~       |   |           |                                   |           |                                   |           |                                   |           |
| ~       |   |           |                                   |           |                                   |           |                                   |           | ~       |   |           |                                   |           |                                   |           |                                   |           |
| ~       |   |           |                                   |           |                                   |           |                                   |           | ~       |   |           |                                   |           |                                   |           |                                   |           |
| ~       |   |           |                                   |           |                                   |           |                                   |           | ~       |   |           |                                   |           |                                   |           |                                   |           |
| ~       |   |           |                                   |           |                                   |           |                                   |           | ~       |   |           |                                   |           |                                   |           |                                   |           |
| ~       |   |           |                                   |           |                                   |           |                                   |           | ~       |   |           |                                   |           |                                   |           |                                   |           |
| ~       |   |           |                                   |           |                                   |           |                                   |           | ~       |   |           |                                   |           |                                   |           |                                   |           |
| ~       |   |           |                                   |           |                                   |           |                                   |           | ~       |   |           |                                   |           |                                   |           |                                   |           |
| ~       |   |           |                                   |           |                                   |           |                                   |           | ~       |   |           |                                   |           |                                   |           |                                   |           |
| ~       |   |           |                                   |           |                                   |           |                                   |           | ~       |   |           |                                   |           |                                   |           |                                   |           |
| ~       |   |           |                                   |           |                                   |           |                                   |           | ~       |   |           |                                   |           |                                   |           |                                   |           |
| ~       |   |           |                                   |           |                                   |           |                                   |           | ~       |   |           |                                   |           |                                   |           |                                   |           |
| ~       |   |           |                                   |           |                                   |           |                                   |           | ~       |   |           |                                   |           |                                   |           |                                   |           |
| ~       |   |           |                                   |           |                                   |           |                                   |           | ~       |   |           |                                   |           |                                   |           |                                   |           |

|                       |         |             |      |               |
|-----------------------|---------|-------------|------|---------------|
| 建築物の構造の規制に必要な衝撃に関する事項 | 自然現象の種類 | 急傾斜地の崩壊     | 箇所番号 | 206-H26-312-2 |
|                       | 告示番号    | 神奈川県告示第150号 | 箇所名  | 早川7-2         |
|                       | 告示年月日   | 令和3年3月19日   | 所在地  | 小田原市早川        |